

平成28年度 リフト輸送に関する 安全報告書

稲川スキー場 湯沢スキー場



1. 平成 28 年度営業の概要

湯沢市の索道事業に対しまして、日ごろよりご利用ご理解を賜り、厚くお礼申し上げます。本市スキー場は、公営のスキー場ですので「安全第一」を経営理念とし、職員一丸となり法令の遵守とともに輸送の安全に心掛けています。本報告書は、鉄道事業法に基づき、輸送の安全確保のための取組みや安全の実態について、自ら振り返るとともに広くご理解をいただくために公表するものです。

また、皆様からの「声」を輸送の安全に役立てたいと存じますので、今後もご意見などをお寄せいただければ幸いです。何卒よろしくお願い申し上げます。

湯沢スキー場につきましては、平成 29 年 4 月 1 日付で廃止となり、最後の営業となりましたが昭和 43 年のリフト設置以来、一部部品の交換を行っているものの、耐用年数を大幅に経過した機器類が大半であり、リフト支柱・基礎等の老朽化による索道事故発生が懸念されることから、平成 24 年度より引き続きリフトを休止しての営業となり、平成 28 年度利用者は 1,180 人（前年比 -18.8%）に留まりました。

稲川スキー場につきましては、シーズン前半の積雪不足が響き、年末の集客が少なかったものの、近隣の小中学校・高等学校のスキー教室、スポーツ少年団、スキークラブ活動等にご利用いただき、結果的に 20,029 人と、前年比 -9.5% の数値となりました。

今後のスキー場経営についても、引き続き管理運営手法の工夫により、施設機能を最大限活用できる運営に努めてまいります。



稲川スキー場

2. 施設概要

施設名	湯沢スキー場	稲川スキー場
位置	湯沢市字角間沢地内	湯沢市駒形町八面深沢地内
開設年月	昭和38年12月	昭和58年12月
面積	30ha	12ha
リフト	1基(434m)	1基(560m)
簡易リフト	2基(110m、162m)	1基(200m)
定休日	毎週水曜日	3月の月～金曜日の日中
ナイター営業	なし	1月4日以降 毎週火、水、木、金、土曜日
備考		

3. 輸送の安全を確保するための方針

【湯沢市索道事業安全管理規程】

第2条 市長、副市長及び教育長は、安全第一の意識をもって事業活動を行える体制の整備に努めるとともに、索道施設及び職員を総合活用して輸送の安全を確保するための管理の方針その他事業活動に関する基本的な方針を具体的に定め、必要に応じて見直すものとします。

- 2 市長、副市長、教育長及び職員（職員に準ずる者を含む）（以下、「職員等」という。）の安全に係る行動規範（安全の基本理念、安全方針）は、次のとおりとします。
 - (1) 一致団結して輸送の安全の確保に努めます。
 - (2) 輸送の安全に関する法令及び関連する規程（本規程を含む）をよく理解するとともにこれを遵守し、厳正、忠実に職務を遂行します。
 - (3) 職務の実施に当たり、推測に頼らず確認の励行に努め、疑義のある時は最も安全と思われる取り扱いをします。
 - (4) 事故・災害等が発生したときは、人命救助を最優先に行動するとともに、その状況を冷静に判断し、すみやかに安全適切な処置をとります。
 - (5) 情報は漏れなく迅速、正確に伝え、透明性を確保します。
- 3 第1項の方針に基づき策定した索道施設及び職員等に係る安全性向上のための施策は適宜見直すものとし、当該施策及びこれに基づく取り組みの実績その他安全に関する情報については、毎年度これを取りまとめて安全報告書として公表します。

4. 事故の発生状況と再発防止措置

- (1) 索道運転事故（索道人身傷害事故）、インシデント（事故の兆候）
索道運転事故及びインシデントの報告はありません。
- (2) 災害（豪雪、暴風雨、地震など）
平成28年度、強風によるリフト運転停止等はありません。
- (3) 行政指導等
行政指導等はありません。
- (4) ゲレンデ滑走中による事故

湯沢スキー場	なし
稲川スキー場	救急連絡1件、骨折1件（疑い含む）打撲3件、捻挫1件



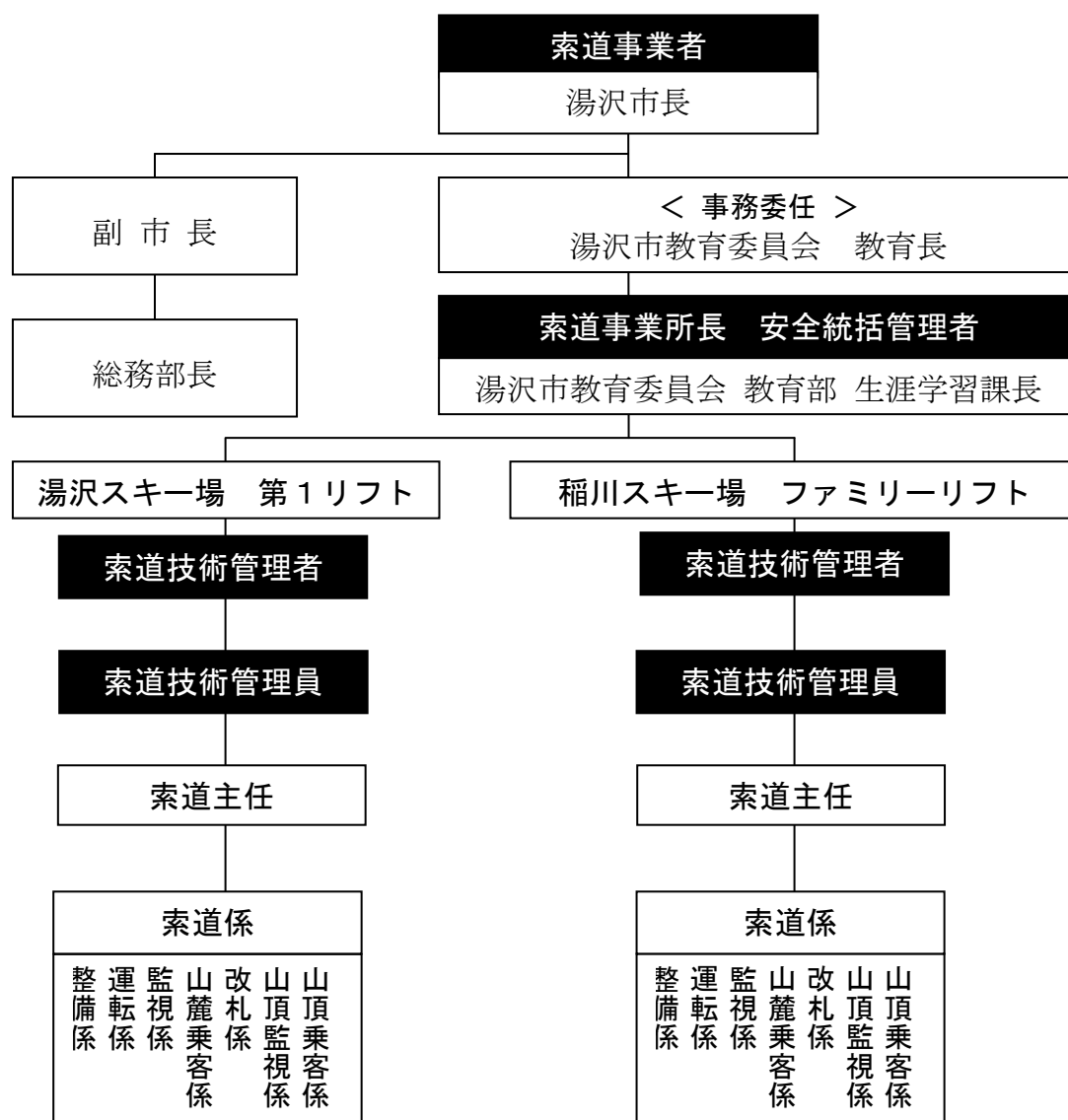
5. 安全確保のための取組み

来場されたすべてのお客様の安全を確保することは、スキー場に従事するすべての職員がこの責任の重さを認識し管理運営の任にあたる必要があります。

当市においては、スキー場に従事する職員の多くが冬期間の臨時職員であり、湯沢市臨時的任用職員就業規程及び湯沢市職員服務規程により職員としての服務の原則に従い、第一に市の職員として守るべき規範を教育することが重要と考えています。

また、索道施設を始めゲレンデから駐車場まで含めたスキー場内の毎日の点検や職員の点呼を徹底しておこないお客様の安全を確保しますが、緊急時に備え、救助・連絡・報告の方法を明確化し全職員が対応できる能力を身につけるよう訓練します。

6. 安全管理体制



7. 平成28年度実績

施設名	湯沢スキー場	稲川スキー場	
スキー場開き	平成28年12月16日合同で開催 (会場：稲川スキー場)		
プレオープン	積雪不足のため実施せず		
営業期間	自：平成28年12月23日 至：平成29年2月28日	自：平成28年12月23日 至：平成29年3月16日	
入場者数	1,180人	20,029人	
職員体制	安全統括管理者 1名 スキー場担当職員 5名		
	スキー場主任 1名	技術管理者 1名	
	運行係 6名	技術管理員 1名	
	パトロール 2名	索道主任 3名	
	事務 1名	索道係(兼務含) 9名 パトロール(兼務含) 4名 事務 2名	
索道施設関係	名称	第1リフト	ファミリーリフト
	種類	単線固定循環式特殊索道	単線固定循環式特殊索道
	可動期間	休止中	自：平成28年12月23日 至：平成29年3月16日

8. 索道施設の主な整備状況

●稲川スキー場 ファミリーリフト

6月～12月 索受装置交換修繕(1、4、8号支柱)

〒012-8501 秋田県湯沢市佐竹町 1-1

湯沢市教育委員会事務局 教育部

生涯学習課スポーツ振興班

電話 0183-55-8286 FAX 0183-72-8515

E-mail k-sports@city.yuzawa.lg.jp