

平成28年度

# 湯沢市の教育

湯沢市教育委員会



## 湯沢市の概要

### 《 位置と地勢 》

湯沢市は、山形県、宮城県に隣接する秋田県の最南東部に位置し、県都秋田市へは直線距離で約 70km、宮城県仙台市へも同じく約 95km に位置しています。隣接する両県とは、国道 13 号、108 号及び 398 号で結ばれており、秋田県の南の玄関口となっています。また、面積は 790.91 km<sup>2</sup>で、秋田県の面積の約 6.8% を占めています。

東方の奥羽山脈、西方の出羽丘陵に囲まれた横手盆地を貫流する雄物川と、その支流である皆瀬川、役内川沿いに豊かな水田地帯を形成しています。県境付近の西栗駒一帯は、雄大な自然林を有しているほか、豊富な温泉群にも恵まれています。

気象は、内陸性で気温の差が大きく、四季折々の自然美を見せてくれます。

面積：790.91 km <sup>2</sup>
東経：140° 29' 53"
北緯：39° 9' 41"

### 《 歴史 》

この地域には古くから人が住み、縄文時代の遺跡が多数発掘されています。平安期の謎に包まれた才女「小野小町」は、湯沢市小野が生誕地と言われ、岩屋洞などの多くの史跡や伝承が守り継がれています。

1193 年には、小野寺氏が稲庭城を築き、約 400 年にわたり統治したと言われ、関ヶ原の戦いの後、1602 年には佐竹領となり、市内各所に小野寺氏、佐竹氏の時代から伝わる祭りや文化財などが多く見られます。

1603 年、佐竹義種が城主として湯沢城に入城以来、湯沢は佐竹南家の城下町としてその街並みが形成されました。1606 年には院内銀山が発見され、藩直営の銀山として繁栄し、最盛期には銀山の人口が 15,000 人を数えました。明治 38 年には奥羽本線が全線開通し、昭和 38 年に皆瀬ダムが完成、平成 8 年に国道 108 号鬼首道路、平成 9 年に湯沢横手道路が開通し、生活基盤の整備が進みました。

# 目 次

## I 教育委員会の機構等

1. 教育委員会 .....	1
2. 組織機構 .....	2
3. 教育財政 .....	3

## II 学校教育

1. 学校教育の推進 .....	4
2. 教育環境整備の推進 .....	6
3. 小中学校の設置状況 .....	7
4. 小中学校児童生徒数 .....	1 3
5. 教育研究所 .....	1 4
6. 各種委員名簿 .....	1 5

## III 学校給食

1. 学校給食の推進 .....	1 6
2. 給食施設設置状況 .....	1 8
3. 各種委員名簿 .....	1 9

## IV 生涯学習

1. 生涯学習の推進 .....	2 1
2. 社会教育施設 .....	2 3
3. 指定文化財 .....	2 5
4. 各種委員名簿 .....	3 1

## V スポーツ振興

1. スポーツ振興の推進 .....	3 4
2. 体育施設 .....	3 5
3. 各種委員名簿 .....	3 9

## VI 資料

1. 職員名簿 .....	4 1
2. 各施設所在等一覧 .....	4 4
3. 各学校所在等一覧 .....	4 6

# I 教育委員会の機構等

## 1. 教育委員会

1. 所在地 〒012 - 8501 湯沢市佐竹町1番1号
2. 電話 教育総務課 0183 - 73 - 2161  
学校教育課 0183 - 73 - 2162  
生涯学習課 0183 - 73 - 2163  
F A X 0183 - 72 - 8515
3. 交通 J R 湯沢駅から700m  
バス 柳町バス停（山田線ほか）から250m

## 4. 教育委員会構成

職名	氏名	職業	住所	委員の任期
委員長	芳賀 誠	—	内町3-10	H25.6.25～ H29.6.24
委員長 職務代行者	後藤 美喜子	—	愛宕町1-3-40	H26.6.25～ H30.6.24
委員	佐藤 和広	自営業	皆瀬字二ツ石108-1	H27.6.25～ H31.6.24
委員	阿部 和榮	—	駒形町字東福寺両替15	H28.6.25～ H32.6.24
教育長	和田 隆彦	—	下院内字笈形町27	H25.6.25～ H29.6.24



委員長  
芳賀 誠



委員長職務代行者  
後藤 美喜子



委員  
佐藤 和広

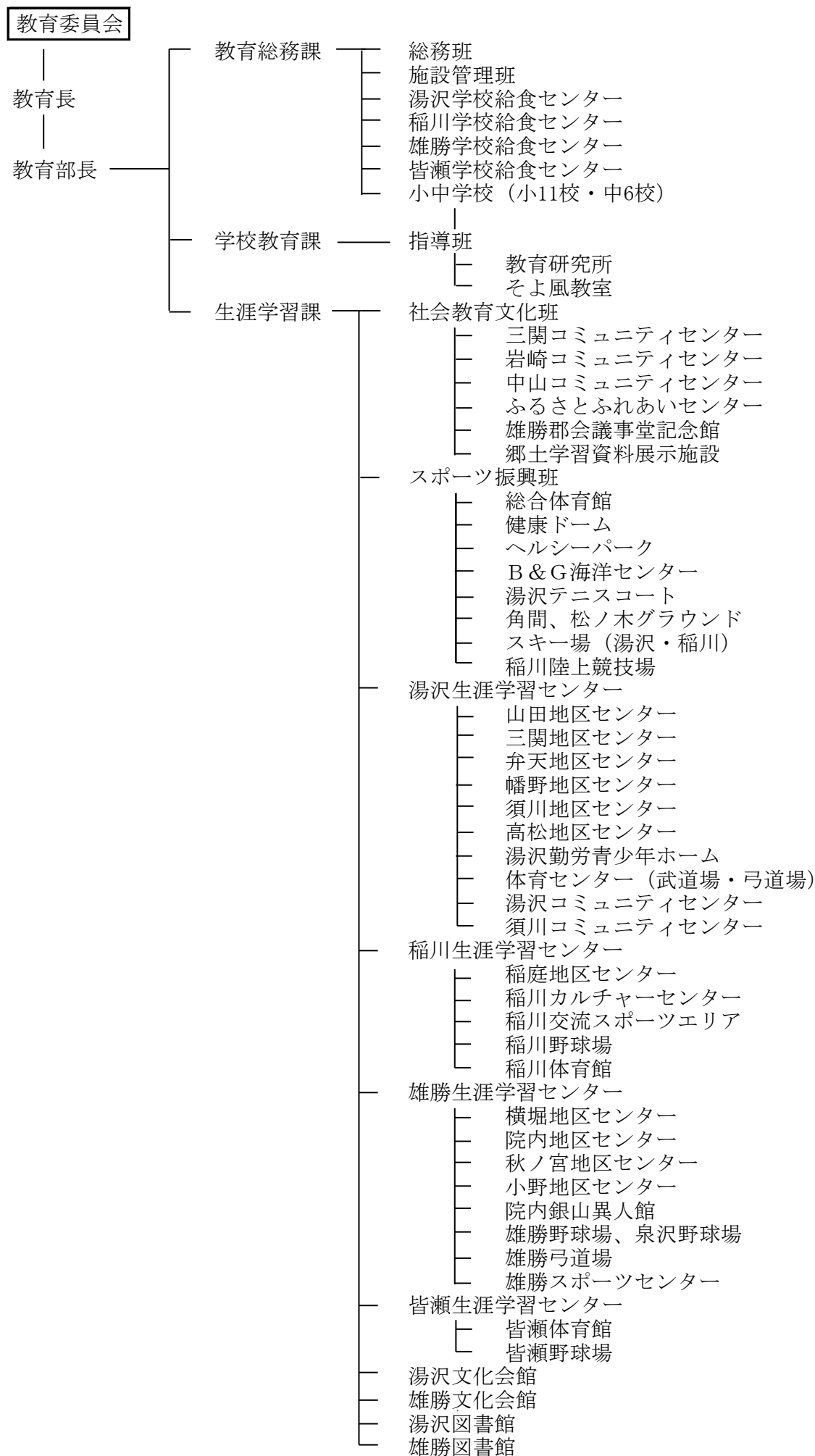


委員  
阿部 和榮

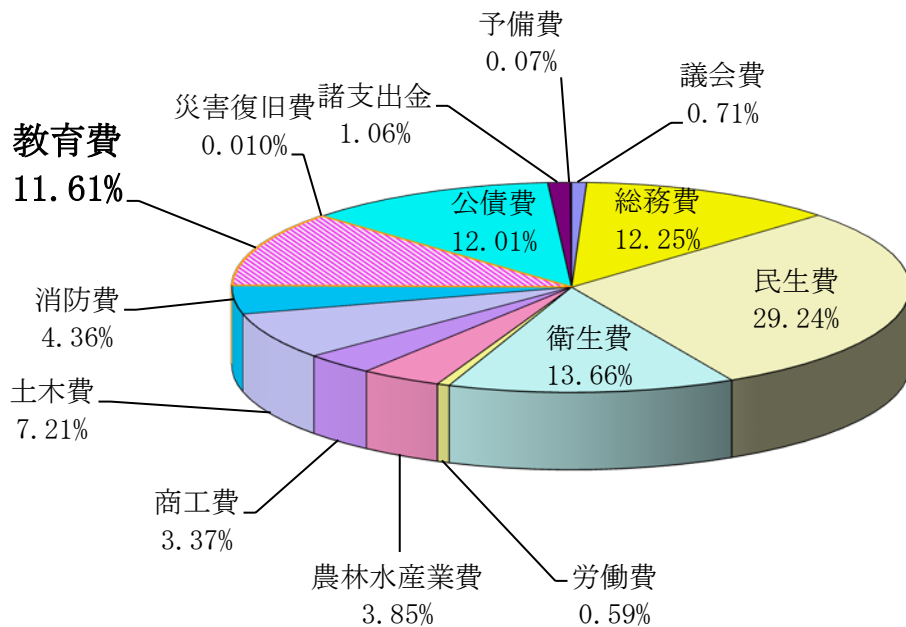


教育長  
和田 隆彦

## 2. 教育委員会組織機構



### 3. 教育財政



歳出(当初)

(単位：千円)

款	予算額
議会費	200,407
総務費	3,461,766
民生費	8,259,713
衛生費	3,858,564
労働費	166,922
農林水産業費	1,087,111
商工費	952,567
土木費	2,036,227
消防費	1,230,667
教育費	3,280,976
災害復旧費	2,958
公債費	3,393,038
諸支出金	299,084
予備費	20,000
合計	28,250,000

項目別内訳	金額	財源内訳			
		一般財源	国・県支出金	地方債	その他
○ 教育総務費	245,492	240,502	576	0	4,414
教育委員会費	2,498	2,498	0	0	0
事務局費	242,994	238,004	576	0	4,414
○ 小学校費	271,886	218,843	6,506	7,200	39,337
学校管理費	200,439	187,298	5,910	7,200	31
教育振興費	71,447	31,545	596	0	39,306
○ 中学校費	189,946	173,491	594	0	15,861
学校管理費	126,313	126,148	0	0	165
教育振興費	63,633	47,343	594	0	15,696
○ 社会教育費	552,352	497,935	4,804	0	49,613
社会教育総務費	381,621	348,820	4,804	0	27,997
公民館費	121,808	118,610	0	0	3,198
図書館費	26,654	26,617	0	0	37
文化財保護費	22,269	3,888	0	0	18,381
○ 保健体育費	2,021,300	651,702	92,062	1,247,500	30,036
保健体育総務費	42,871	30,700	0	0	12,171
体育施設費	110,273	90,918	1,490	0	17,865
学校給食費	1,868,156	530,084	90,572	1,247,500	0

## Ⅱ 学校教育

### 1. 学校教育の推進

#### 【重点方針】

(1) 創意工夫を生かした特色ある学校づくりの推進

各学校が自校の実態を把握し、それに基づいた教育目標を設定するとともに、学校、学級が一人一人の児童生徒にとって、目的をもって登校し、安心して学ぶことができる心の居場所となるよう、開かれた学校、楽しい学級づくりを目指します。

(2) 心豊かでたくましく生きる児童生徒の育成

教育活動全体を通して、生命を大切に作る心、他人を思いやる心、くじけずに努力しようとする意欲と態度を育み、心豊かでたくましく生きる児童生徒の育成を目指します。

(3) 学習指導の充実と改善

児童生徒が主体的・協働的に取り組む授業を通して、児童生徒の学習意欲を向上させるとともに、基礎的・基本的な知識・技能の定着と、それらを活用して課題を解決する上で必要な思考力・判断力・表現力等を育成するために、指導の充実と改善を図ります。

(4) 教職員の資質能力の向上

各校の教育課題の解決を図る計画的、組織的な研修の充実を図り、教職員の実践的指導力の向上を目指します。

#### 【推進施策】

(1) 創意工夫を生かした特色ある学校づくりの推進を目指して

- ① 学校の実態・課題を明確にし、小・中連携教育による9年間を見通した教育の推進
- ② 地域の特色を生かした教育課程の編成によるふるさと教育の充実と児童生徒一人一人の個性を伸ばす学校教育の推進
- ③ 学校公開及び学校評価等の積極的な実施による開かれた学校づくりと、保護者や地域の声及び地域の教育力を生かした学校経営の推進

(2) 心豊かでたくましく生きる児童生徒の育成を目指して

- ① 小・中連携教育による豊かな学校生活の実現と校種間の交流による円滑な接続
- ② 「学校生活意識調査」に基づく教育相談活動の充実
- ③ 道徳の時間の教科化を見据え、道徳的実践につながる教育活動全体を通じた道徳教育の推進
- ④ 将来の夢や目標に関する講話や職場体験等の活動を通じたキャリア教育の充実
- ⑤ 地域の特色を生かしたふるさと教育の推進（ジオサイトを活用した教育活動の

推進)

- ⑥ 不登校、いじめ問題等の未然防止・解消を目指した取組の強化（湯沢市いじめ問題対策連絡協議会）と適応指導教室（そよ風教室）との連携・活用
  - ⑦ 「子ども読書活動推進計画」に基づいた読書活動の推進と読書活動支援員の配置による読書環境の充実
  - ⑧ たくましい心と身体を育てる体育的活動の充実
- (3) 学習指導の充実と改善を目指して
- ① 小・中連携教育による学力向上に向けた取組の充実
  - ② 「分かる、できる」が実感できる授業の日常的実践（ねらいの明確化、言語活動の充実、確かなまとめと評価）
  - ③ 少人数指導やT T（ティームティーチング）などを通じた個に応じたきめ細かな指導の充実
  - ④ 全国、県学習状況調査結果等に基づいた授業改善等のための学校訪問指導
  - ⑤ 「5歳児教育相談」による早期からの教育相談体制の構築と、かがやきサポーター等の配置などによる児童生徒の自立を目指した特別支援教育の充実
  - ⑥ 長期休業中の学習教室等の開催を通じた児童生徒の学習への興味付け
  - ⑦ 学習補助員の配置による複式学級への支援
  - ⑧ パソコン、電子黒板等のICTの活用による授業改善と学習意欲の向上
- (4) 教職員の資質・能力の向上を目指して
- ① 小・中連携を基盤にした中学校区ブロック研修の充実と成果の発信（輪番制による公開研究会の開催）
  - ② 実践的指導力の向上を図る校内研修の充実と改善（指導主事の効果的活用）
  - ③ 今日的な教育課題に対応した研修の充実（防災教育・情報教育・環境教育・食育等）
  - ④ 小学校外国語活動の教科化に向けた段階的な指導體制の構築と中学校外国語の授業改善
  - ⑤ 教育研究所運営委員会「力水の会」と学校現場との連携による重点施策への取組



## 2. 教育環境整備の推進

### 【重点方針】

- (1) 統合学校給食センター整備事業の推進  
湯沢、稲川、雄勝の3給食センターを統合し、新センターを平成29年4月に開設します。
- (2) 施設整備の充実と確実な管理  
学校施設及び設備の安全管理に努め、適切な維持に努めます。
- (3) 学校統合の推進  
「公立小学校・中学校の適正規模・適正配置等に関する手引（平成27年文部科学省）」を踏まえ、児童生徒の学習環境改善の観点から統廃合計画の見直しを進めます。

### 【推進施策】

- (1) 整備事業の着実な推進
  - ① センター本体建設工事の着実な施工及び完了と施設備品等の購入
  - ② 下水道設備整備工事の着実な施工と完了
  - ③ 外構整備工事の着実な施工と完了
  - ④ 新たな運営体制及び会計システム等、ソフト関係の決定
- (2) 施設設備の確実な維持管理  
学校施設及び設備の状況を把握し、必要に応じて適切な修繕等を行いながら、教育環境の充実と安全管理を図る。
- (3) 学校統合の実現化に向けて  
児童生徒数の減少により学校活動への影響が懸念される学校・保護者等に対し、児童数の推移見込等を示し、互いに共通理解を図りながら、望ましい学習環境について協議を進める。

### 3. 小中学校の設置状況

○ 小学校

区分 学校名	位置	建物 敷地面積 (㎡)	グラウンド 敷地面積 (㎡)	その他 敷地面積 (㎡)	校地面積 合計 (㎡)	創 立
湯 沢 東	杉沢新所字八斗場33	13,318	21,370		34,688	H23. 4. 1 (統合)
湯 沢 西	字万石26	15,890	14,000		29,890	M 7. 4. 24
三 関	関口字堀量68	7,991	10,322	1,087	19,400	M 7. 5. 6
山 田	山田字土生原52	9,157	21,633	3,042	33,832	M 7. 7. 8
須 川	須川字須川119-7	7,760	12,801		20,561	M22. 11. 6
稲 庭	稲庭町字琵琶倉24	9,546	12,043	180	21,769	M 8. 4. 4
三 梨	三梨町字清水小屋244	5,856	9,692		15,548	S34. 4. 1
川 連	川連町字道下86	13,291	9,487	1,470	24,248	M 9. 5. 26
駒 形	駒形町字三又前田面47-4	7,174	9,320		16,494	M 8. 7. 30
雄 勝	横堀字板橋5	10,099	11,343	783	22,225	H27. 4. 1 (統合)
皆 瀬	皆瀬字下菅生27	7,324	6,572	借用 <sup>459</sup> 7,028	21,383	H18. 4. 1

・（小学校）校舎保有面積

※プール付属室は除く

区分 学校名	保有面積				建築年度	備 考
	鉄筋 (㎡)	鉄骨 (㎡)	木造 (㎡)	計 (㎡)		
湯 沢 東	6,950	92	146	7,188	H21～22	屋外トイレ=146㎡ 物置=92㎡(2棟)
湯 沢 西	7,409	92	43	7,544	H18～19	倉庫=92㎡ グラウンドトイレ=43㎡
三 関	3,470		25	3,495	S59	食堂・調理室 372㎡を含む 物置=25㎡
山 田	4,576		25	4,601	S56～57	食堂・調理室 563㎡を含む 物置=25㎡
須 川	1,943	301	25	2,269	S62～63	食堂・調理室（鉄骨造） 228㎡を含む 物置=25㎡
稲 庭	2,590			2,590	H01	
三 梨	2,437			2,437	S60	
川 連	4,262		52	4,314	H12～13	地域連携 409㎡を含む 物置=52㎡
駒 形	2,938			2,938	S59・H18	
雄 勝	2,115	29	145	2,289	H25～26	渡廊下=29㎡ トイレ兼物置=145㎡
皆 瀬	3,268		50	3,318	H17	食堂 234㎡を含む 物置=50㎡

・（小学校）屋内運動場保有面積

区分 学校名	保有面積				建築年度	備 考
	鉄筋 (㎡)	鉄骨 (㎡)	木造 (㎡)	計 (㎡)		
湯 沢 東	1,601			1,601	H21～22	
湯 沢 西	1,617			1,617	H18	地域連携施設 203㎡を含む
三 関	1,051			1,051	S59	クラブハウス 199㎡を含む
山 田	1,174			1,174	S57	
須 川		1,030		1,030	S63	クラブハウス 200㎡を含む
稲 庭		793		793	H01	
三 梨		722		722	S60	
川 連	1,321			1,321	H12～13	地域連携施設 250㎡を含む
駒 形		825		825	H03	
雄 勝	1,139			1,139	H25～26	
皆 瀬	1,473			1,473	H17	地域連携施設 248㎡を含む

・ (小学校) プール

区分 学校名	構 造	規 格	建築年度	備 考
湯 沢 東	F R P	13m × 25m	H23	
湯 沢 西	F R P	16m × 25m	H20	
三 関	鉄筋コンクリート	9.5m × 25m	S42	
山 田	鉄筋コンクリート	9.5m × 25m	S38	
須 川	F R P	10m × 25m	H14	
稲 庭	F R P	13m × 25m	H09	
三 梨	F R P	13m × 25m	H14	
川 連	F R P	13m × 25m	H13	
駒 形	F R P	13m × 25m	H13	
雄 勝	F R P	13m × 25m	H27	
皆 瀬	F R P	13m × 25m	H17	

○ 中学校

学校名	区分 位置	建物 敷地面積 (㎡)	グラウンド 敷地面積 (㎡)	その他 敷地面積 (㎡)	校地面積 合計 (㎡)	創 立
湯 沢 北	杉沢新所字八斗場33	12,716	22,888		35,604	S37. 4. 1
山 田	山田字下館10	9,483	16,517		26,000	S22. 4. 10
湯 沢 南	南台6-1	8,365	25,790		34,155	S43. 4. 1
稲 川	三梨町字間明田140	13,847	43,971		57,818	S48. 3. 26
雄 勝	横堀字板橋5	8,241	32,520	1,284	42,045	S47. 4. 1
皆 瀬	皆瀬字下菅生24-1	4,692			4,692	S22. 4. 1

・ (中学校) 校舎保有面積

※プール付属室は除く

学校名	区分	保有面積				建築年度	備 考
		鉄筋 (㎡)	鉄骨 (㎡)	木造 (㎡)	計 (㎡)		
湯 沢 北		5,922	468		6,390	H22~23	2 Fブリッジ=36㎡ 音楽教室=197㎡ 自転車置場=468㎡
山 田		2,978		20	2,998	S54	食堂 255㎡を含む 物置=20㎡ H26 耐震補強工事
湯 沢 南		5,024		25	5,049	S43~44	物置=25㎡ H24~26 耐震・大規模改造 工事
稲 川		4,896			4,896	S48~50	H16 耐震・大規模改造工事
雄 勝		6,257			6,257	S47~48	渡廊下=75㎡ H24~25 耐震・大規模改造 工事
皆 瀬		3,756			3,756	S42・S52	食堂 272㎡を含む H15~17 耐震・大規模改造 工事

・（中学校）屋内運動場保有面積

区分 学校名	保有面積				建築年度	備 考
	鉄筋 (㎡)	鉄骨 (㎡)	木造 (㎡)	計 (㎡)		
湯 沢 北	1,998	525		2,523	S63・H18	屋外階段=12㎡ ホール=146㎡ 渡廊下=34㎡ 武道館(H23) 525㎡を含む
山 田	1,016			1,016	S55	H26 耐震補強工事
湯 沢 南		1,472		1,472	S45	部室 107㎡を含む H22 耐震補強工事 H25 大規模改造工事
稲 川		1,467		1,467	S50	部室 187㎡を含む H16 耐震補強工事
雄 勝	36	2,214		2,250	S49	渡廊下=36㎡ 部室 76㎡を含む H24 耐震・大規模改造工事 雄心館(S55鉄骨造) 514㎡ を含む (H26耐震補強工事)
皆 瀬		914		914	S50	H16 耐震・大規模改造工事

・（中学校）プール

区分 学校名	構 造	規 格	建築年度	備 考
湯 沢 北	—	—	—	
山 田	鉄筋コンクリート	16m × 25m	S62	
湯 沢 南	鉄筋コンクリート	18m × 50m	S49	
稲 川	アルミ	17m × 50m	S55	
雄 勝	—	—	—	
皆 瀬	—	—	—	

## 4. 小中学校児童生徒数

### <小学校> 児童数

(H28.5.1現在)

区分 学校名	学級数 (特学舎)	1年 (人)	2年 (人)	3年 (人)	4年 (人)	5年 (人)	6年 (人)	計 (人)	特別支援 学級(人)
									(再掲)
湯沢東	20	73	67	93	72	66	79	450	5 (15)
湯沢西	16	60	68	70	72	69	87	426	3 (7)
三 関	6	13	6	10	9	9	9	56	
山 田	9	16	31	26	21	15	27	136	3 (6)
須 川	7	8	11	10	14	7	17	67	1 (2)
稲 庭	5	9	4	11	5	8	9	46	1 (1)
三 梨	7	7	8	10	14	10	24	73	1 (1)
川 連	6	19	17	13	24	22	17	112	
駒 形	6	11	11	14	13	13	17	79	
雄 勝	11	36	43	39	37	38	46	239	2 (6)
皆 瀬	8	11	18	17	17	18	19	100	2 (3)
計	101	263	284	313	298	275	351	1,784	18 (41)

### <中学校> 生徒数

(H28.5.1現在)

区分 学校名	学級数 (特学舎)	1年 (人)	2年 (人)	3年 (人)	計 (人)	特別支援学級 (人)
						(再掲)
湯沢北	13	95	96	105	296	3 (7)
山 田	4	23	28	24	75	1 (1)
湯沢南	15	108	106	120	334	3 (9)
稲 川	9	62	73	81	216	1 (1)
雄 勝	7	33	44	55	132	2 (5)
皆 瀬	3	22	8	20	50	
計	51	343	355	405	1,103	10 (23)



## 5. 教育研究所

位 置	設置年月日	職 員 数				
		所 長	所 員	指 導 員	相 談 員	計
湯沢市佐竹町 1 番 1 号	H13.5.1	1 人	1 人	1 人	2 人	5 人

## 6. 各種委員名簿

### <小学校> 学校医・学校歯科医・学校薬剤師

学校名	内科	耳鼻科	眼科	歯科	薬剤師
湯沢東小	松下一夫	守口孝和	高木武司	小番健司	加藤佳奈子
	三谷克己				
湯沢西小	松下一夫	守口孝和	高木武司	佐藤達志	赤平広子
	石岡知憲				
	小川康彦				
三関小	小川康彦	守口孝和	高木武司	大友佳壽	浅村久恵
山田小	佐藤政弘	守口孝和	高木武司	田尻 聡	中嶋晶子
須川小	三谷克己	守口孝和	高木武司	三澤健士	石山 烈
稲庭小	七山邦彦	守口孝和		新山重美	内藤則夫
三梨小	高橋維彦	守口孝和		瀬川雅己	内藤則夫
川連小	七山邦彦	守口孝和		高橋 寿	内藤則夫
駒形小	石岡知憲	守口孝和		高橋 寿	内藤則夫
雄勝小	菅 康德	守口孝和		秋野一尚	土田紀之
	高橋喜重				
皆瀬小	佐藤政弘	守口孝和		新山重美	石山 烈

### <中学校> 学校医・学校歯科医・学校薬剤師

学校名	内科	耳鼻科	眼科	歯科	薬剤師
湯沢北中	小野崎 圭助	守口孝和	高木武司	佐野治義	菅原崇義
	佐藤政弘				
山田中	渡部三喜	守口孝和	高木武司	木村貞昭	大山可那子
湯沢南中	山本 至	守口孝和	高木武司	大山賢二郎	海野由貴子
	高橋 章				
稲川中	七山邦彦	守口孝和		瀬川雅己	内藤則夫
	高橋維彦				
雄勝中	菅 康德	守口孝和		秋野一尚	土田紀之
	高橋喜重				
皆瀬中	佐藤政弘	守口孝和		新山重美	石山 烈

### Ⅲ 学校給食

#### 1. 学校給食の推進

##### 【重点方針】

- (1) 栄養の改善及び健康の増進  
学校給食を通して、児童生徒の生涯を通じた健康づくりの基礎を培い、正しい生活習慣の形成を図り、心身ともに健康な人間の育成を目指す重要な教育活動の一環として学校給食を実施します。
- (2) 衛生管理の徹底  
国の「学校給食衛生管理の基準」に基づく衛生管理を徹底し、安全で安心な学校給食の提供に努めます。
- (3) 『食育』の推進  
「食育基本法」「学校給食法」に基づき、学校給食を食に関する指導の生きた教材として活用します。
- (4) 地場産物の活用  
作り手の顔が見える食の提供、地元産品の消費拡大を目的に可能な限り地産地消に努めます。また、地元食材の活用を積極的に推進することで市民の食に対する関心を高めます。
- (5) 新統合センター稼働に向けた取組  
新統合センターが平成 29 年 4 月から稼働するためのハード及びソフト面における体制づくりをします。

##### 【推進施策】

- (1) 学校給食の内容の充実を目指して
  - ① 魅力ある献立の工夫
  - ② 給食食材の安全性の確保
  - ③ 改正食物アレルギー対応指針への対応協議
  - ④ 国内産農産物の利用拡大
- (2) 学校給食における衛生管理の徹底及び食中毒の発生防止に努める
  - ① 施設設備の安全性の充実
  - ② 調理等従事者の衛生管理の意識向上及び徹底
  - ③ 調理等従事者の研修の充実
- (3) 食に関する指導の充実を目指して
  - ① 栄養教諭及び学校栄養職員の授業への参画
  - ② 湯沢市食育推進計画を踏まえ、「食に関する年間指導計画」に基づいた組織的かつ計画的な食育の推進
  - ③ 地域の風土や伝統に根ざした食文化の継承を目的とした指導
  - ④ 学校給食試食会や給食だより等を活用した保護者との連携

- (4) 地場産物の活用を目指して
  - ① 地場産物食材の積極使用で、安全・安心な給食の保持と消費を促進
  - ② 地場産物購入ルートの確立
  - ③ 米飯給食の推進及び米加工食材の導入促進
  - ④ 郷土料理を取り入れた「ふるさと献立」の実施
- (5) 平成 29 年 4 月からの新統合センターの稼働に向けて
  - ① 事務部門、調理部門、配送部門の適正な体制の確立
  - ② 栄養士業務における職務分担の確立
  - ③ 統一した給食費の設定
  - ④ 食材発注の一本化への取組
  - ⑤ 給食費システムの導入
  - ⑥ 備品、消耗品等の計画的購入

## 2. 給食施設設置状況

### ○ 学校給食センター・単独校

給食センター	位 置	構 造	敷地面積	建物延面積	建築年度
湯 沢	湯沢市愛宕町三丁目 7-7	鉄骨造平屋一部 2 階建	1,690 m <sup>2</sup>	774.94 m <sup>2</sup>	S43
稲 川	湯沢市三梨町字間明田 140	鉄骨コンクリート造平屋建	2,256 m <sup>2</sup>	493 m <sup>2</sup>	S51
雄 勝	湯沢市横堀字板橋 68-1	鉄骨造一部 2 階建	1,132 m <sup>2</sup>	608 m <sup>2</sup>	S44
皆 瀬	湯沢市皆瀬字下菅生 27	鉄筋コンクリート平屋建	199 m <sup>2</sup>	199 m <sup>2</sup>	H17

### ・汚水浄化装置

給食センター	方 式	施設面積	処理能力	設置年度
稲 川	油脂分離浮上方式	24 m <sup>2</sup>	1 日 5t (450 食分)	S51
雄 勝	回転生物接触方式	73 m <sup>2</sup>	120 kg-BOD/d	H 8

### ・給食センター給食人員(H28.5.1現在)

小学校	給 食 人 員			中学校	給 食 人 員		
	児童(人)	教職員(人)	計(人)		生徒(人)	教職員(人)	計(人)
湯 沢 東	448	38	486	湯 沢 北	296	31	327
湯 沢 西	426	35	461	山 田	75	14	89
稲 庭	46	13	59	湯 沢 南	334	35	369
三 梨	73	12	85	稲 川	216	28	244
川 連	112	13	125	雄 勝	132	19	151
駒 形	79	12	91	皆 瀬	50	13	63
雄 勝	239	24	263	計	1,103	140	1,243
皆 瀬	100	16	116				
計	1,523	163	1,686	給 食	給 食 人 員		
児童生徒計 2,626 人	教職員計 303 人			センター		職員(人)	計(人)
				湯 沢		23	23
				稲 川		15	15
				雄 勝		11	11
				皆 瀬		7	7
				計		56	56
				給食センター職員計 56 人		合計 2,985 人	

秋田県立稲川支援学校	小学部	16		
	中・高等部	54	56	126

・単独校給食人員 (H28.5.1現在)

区 分	給 食 人 員			給 食 室 面積(m <sup>2</sup> )	給 食 実施年度	給 食 調理員数(人)
	児童(人)	教職員(人)	計(人)			
三 関 小	56	13	69	100	S53	2
山 田 小	136	20	156	129	S39	2
須 川 小	67	14	81	79	S42	2
計	259	47	306	308		6

・給食費

区 分	給食センター	型 別	一日1食分 給 食 費	内 訳			備 考
				米・パン・麺	牛 乳	おかず 他	
小 学 校	湯 沢	完全給食	270円	60円47銭	49円83銭	159円70銭	税込み
	稲 川	完全給食	250円	47円62銭	50円55銭	151円83銭	税込み
	雄 勝	完全給食	250円	46円09銭	50円55銭	153円36銭	税込み
	皆 瀬	完全給食	250円	47円54銭	50円55銭	151円91銭	税込み
中 学 校	湯 沢	完全給食	300円	68円71銭	49円83銭	181円46銭	税込み
	稲 川	完全給食	290円	53円56銭	50円55銭	185円89銭	税込み
	雄 勝	完全給食	290円	54円16銭	50円55銭	185円29銭	税込み
	皆 瀬	完全給食	290円	58円80銭	50円55銭	180円65銭	税込み

### 3. 各種委員名簿

#### 湯沢市学校給食センター運営委員会

任期 H28.4.1~H29.3.31

No.	氏 名	所 属	No.	氏 名	所 属
1	佐藤正明	稲川中学校 PTA会長	7	高橋朋子	雄勝中学校 養護教諭
2	藤田健志	湯沢西小学校 PTA会長	8	小椋真吾	湯沢保健所 所長
3	杉政彦	雄勝中学校 PTA会長	9	三谷克己	学校医代表(学識経験者)
4	高橋良二	湯沢南中学校 校長	10	中嶋晶子	学校薬剤師代表(学識経験者)
5	高橋徹	皆瀬小学校 校長	11	佐々木裕子	栄養士(学識経験者)
6	菅野忍	川連小学校 養護教諭			

湯沢市学校給食センター運営部会委員

湯沢学校給食センター

任期 H28. 4. 1～H29. 3. 31

No.	氏名	所属
1	鈴木 慎二	湯沢東小学校 校長
2	石成 久志	須川小学校 校長
3	高橋 良二	湯沢南中学校 校長
4	藤田 健志	湯沢西小学校 P T A会長
5	高橋 龍児	三関小学校 P T A会長
6	千葉 博	山田中学校 P T A会長
7	武石 恵理	山田小学校 給食担当職員
8	高橋 香理	湯沢北中学校 給食担当職員
9	三谷 克己	学校医代表 (学識経験者)
10	中嶋 晶子	学校薬剤師代表 (学識経験者)
11	佐々木 裕子	栄養士 (学識経験者)

稲川学校給食センター

任期 H28. 4. 1～H29. 3. 31

No.	氏名	所属
1	高橋 剛	稲庭小学校 校長
2	大野 多加志	三梨小学校 校長
3	柴田 浩義	川連小学校 校長
4	船山 真	駒形小学校 校長
5	加賀 徹	稲川中学校 校長
6	阿部 繁	稲庭小学校 P T A会長
7	加藤 昭嗣	三梨小学校 P T A会長
8	小野寺 将	川連小学校 P T A会長
9	小塚 誠	駒形小学校 P T A会長
10	佐藤 正明	稲川中学校 P T A会長
11	後藤 由紀子	稲庭小学校 (PTAを代表する者)
12	佐藤 一美	三梨小学校 (PTAを代表する者)
13	阿部 佐季子	川連小学校 (PTAを代表する者)
14	日野 愛子	駒形小学校 (PTAを代表する者)
15	堀田 ハルミ	稲川中統括事務長 (学識経験者)

雄勝学校給食センター

任期 H28. 4. 1～H29. 3. 31

No.	氏名	所属
1	菊地 真喜夫	雄勝小学校 校長
2	菅 悟	雄勝中学校 校長
3	押切 宗弓	雄勝小学校 P T A会長
4	杉 政彦	雄勝中学校 P T A会長
5	高橋 喜重	学校医 (学識経験者)
6	秋野 一尚	学校医 (学識経験者)

皆瀬学校給食センター

任期 H28. 4. 1～H29. 3. 31

No.	氏名	所属
1	高橋 徹	皆瀬小学校 校長
2	戸嶋 藤典	皆瀬中学校 校長
3	阿部 仁	皆瀬小学校 P T A会長
4	高橋 智	皆瀬中学校 P T A会長
5	高橋 智子	皆瀬小学校 養護教諭
6	武石 淳子	皆瀬中学校 養護教諭
7	新山 重美	学校歯科医 (学識経験者)

## IV 生涯学習

### 1. 生涯学習の推進

#### 【重点方針】

##### (1) 生涯学習推進体制の整備

生涯学習施設のネットワーク促進や地域・民間・学校・図書館等の連携により、さまざまな教育資源を市民一人一人が、いつでも、どこでも学びあえる生涯学習社会の構築を図ります。

また、地域の共有課題解決に向け、循環型の学習成果活用による、新しい公共の担い手づくりを進め、市民協働の地域全体で支えあう生涯学習のまちづくりを目指した、生涯学習推進体制の整備を進めます。

##### (2) 生涯学習環境の整備

安全・安心な環境を提供するため、老朽化の進んでいる社会教育施設を計画的に整備し、施設の特性を生かした効果的な活用や、施設間の連携を図ります。

また、郷土愛を育むとともに地域の歴史を次世代へ繋いでいくため、研究機関としての役割も担う博物館等の整備を検討します。

##### (3) 生涯学習活動の展開

生涯の各時期や、現代社会の多様で複雑な課題解決に向けて、生きる力を培っていくために、出前講座や人材バンクの有効活用も図りながら、生涯に渡って質の高い学習機会の提供を進めていきます。

##### (4) 文化遺産の保護と文化活動の展開

文化財の保護、公開、活用を図り、郷土の歴史文化に触れる機会を提供します。

また、「音楽のまちゆざわ」のあるべき姿を検討し、音楽にあふれた地域づくりへと繋がります。

さらに、幅広い分野の芸術鑑賞の機会を提供し、行政と市民が一体となって事業展開を進めます。

#### 【推進施策】

##### (1) よりよい生涯学習推進体制を目指して

① 生涯学習推進本部体制の強化及び生涯学習事業の継続と充実

② 生涯学習奨励員等と情報共有を密にし、市民への学習情報の提供や学習相談を実施

③ 生涯学習指導者の育成と活動支援

④ 市民の自主的な生涯学習活動等の支援・充実を図るため、その経験や技術、知識を有した人材を市生涯学習人材バンクに登録、紹介し、市民の生涯学習活動の推進を図る



- ⑤ 市民の生涯学習成果発表の場や機会を提供
  - ⑥ 庁内各課等との連携を密にし、市民向けの講座の情報発信を充実
  - ⑦ 学校、家庭、地域、図書館が連携したサービス体制整備による読書活動の推進
- (2) 生涯学習環境の整備を目指して
- 生涯学習活動の拠点となる施設について、長寿命化に向けた計画的な改修の実施と学習の設備等の充実
- (3) 生涯学習活動の展開のために
- ① 幼児教育研究会との連携による、講演会・親子ふれあい事業等の実施
  - ② 学校支援地域本部事業及び地域未来塾を含めた放課後子どもプラン事業の拡充
  - ③ アスリート出前講座による人材育成等、青少年育成事業への支援
  - ④ 世代間交流事業への支援
  - ⑤ 日本語を母国語としない外国人に対する日本語教室の周知と受講者の拡大
  - ⑥ ゆざわ学講座等、湯沢ジオパーク推進事業との連携
- (4) 文化遺産の保護と文化活動の展開のために
- ① 文化財調査、情報収集、保存活用への支援
  - ② 郷土学習資料展示施設及び雄勝郡会議事堂記念館の歴史資料拠点施設としての活用促進
  - ③ 歴史・文化財を活用した普及活動の展開及び「文化財図録」出版事業の実施
  - ④ 民俗芸能の継承保存の推進と支援
  - ⑤ 音楽のまち“ゆざわ”推進体制の整備
  - ⑥ 優れた芸術文化に親しむ機会の提供及び文化活動団体への支援

## 2. 社会教育施設

### ○ 生涯学習センター（公民館）

名 称	位 置	敷地面積	建物延面積	建築年度
湯沢生涯学習センター（湯沢公民館）	佐竹町 4-5	2,330 m <sup>2</sup>	1,337.65 m <sup>2</sup>	S46
山田地区センター（山田公民館）	山田字中屋敷 135-1	4,521 m <sup>2</sup>	1,002.64 m <sup>2</sup>	S52
三関地区センター（三関公民館）	下関字下舞台 5-1	8,388.01 m <sup>2</sup>	1,188.70 m <sup>2</sup>	H11
弁天地区センター（弁天公民館）	森字熊ノ堂上羽場 13-1	5,353 m <sup>2</sup>	887.16 m <sup>2</sup>	S56
幡野地区センター（幡野公民館）	金谷字樋口 123	5,591 m <sup>2</sup>	1,177.25 m <sup>2</sup>	S61
須川地区センター（須川公民館）	相川字須川 150-3	2,622 m <sup>2</sup>	566.42 m <sup>2</sup>	S48
高松地区センター（高松公民館）	高松字上地 6-2	16,262 m <sup>2</sup>	2,977.98 m <sup>2</sup>	H12
稲川生涯学習センター（稲川公民館）	川連町字上平城 120	3,721 m <sup>2</sup>	1,117.12 m <sup>2</sup>	S62
稲庭地区センター（稲庭公民館）	稲庭町字稲庭 238-1	1,903.41 m <sup>2</sup>	771.49 m <sup>2</sup>	S57
雄勝生涯学習センター	横堀字下柴田 39	107 m <sup>2</sup>	82 m <sup>2</sup>	H 6
横堀地区センター				
雄勝公民館	横堀字白銀町 49-1	3,790.68 m <sup>2</sup>	2,016.80 m <sup>2</sup>	H 7
院内地区センター（院内公民館）	下院内字田用橋 61	3,534.24 m <sup>2</sup>	1,031.20 m <sup>2</sup>	M39
秋ノ宮地区センター（秋ノ宮公民館）	秋ノ宮字山岸 146	2,160.57 m <sup>2</sup>	419.34 m <sup>2</sup>	H 3
小野地区センター（小野公民館）	小野字油屋敷 15	18,317 m <sup>2</sup>	873.18 m <sup>2</sup>	S60
皆瀬生涯学習センター（皆瀬公民館）	皆瀬字沢梨台 106	2,015 m <sup>2</sup>	673.20 m <sup>2</sup>	S51

### ○ 図書館

名 称	位 置	敷地面積	建物延面積	蔵書冊数	建築年度
湯沢図書館	字内館町 27	1,537.59 m <sup>2</sup>	1,710.04 m <sup>2</sup>	(H28年3月末) 116,591	S56
雄勝図書館	横堀字白銀町 49-1	3,790.68 m <sup>2</sup>	481.22 m <sup>2</sup>	(H28年3月末) 38,565	H 7

### ○ 勤労青少年ホーム

名 称	位 置	敷地面積	建物延面積	建築年度
湯沢勤労青少年ホーム	佐竹町 4-52	1,284 m <sup>2</sup>	1,115 m <sup>2</sup>	S42
稲川勤労青少年ホーム	稲庭町字稲庭 238-1	1,903.41 m <sup>2</sup>	771.49 m <sup>2</sup>	S57

○ コミュニティセンター

名 称	位 置	構造及び面積	建築年度
湯沢コミュニティセンター	千石町二丁目 4-8	鉄骨造 2 階建 513.79 m <sup>2</sup>	S58
三関コミュニティセンター	上関字道下 45-2	鉄骨造平屋建 217 m <sup>2</sup>	S57
岩崎コミュニティセンター	岩崎字寝連沢 1-10	鉄骨造 2 階建 1,030 m <sup>2</sup>	H 3
須川コミュニティセンター	相川字須川 150-3	木造 2 階建 294.89 m <sup>2</sup>	S50
中山コミュニティセンター	秋ノ宮字中山 222	鉄骨造平屋建 893.27 m <sup>2</sup>	H 8

○ その他社会教育関係施設

名 称	位 置	敷地面積	建物延面積	建築年度
農家高齢者創作館	森字熊ノ堂上羽場 10		231.86 m <sup>2</sup>	S53
農村交流センター	森字熊ノ堂上羽場 13-1	5,353 m <sup>2</sup>	887.16 m <sup>2</sup>	S56
稲川カルチャーセンター	川連町字大関下 6	2,770 m <sup>2</sup>	713.50 m <sup>2</sup>	H13
湯沢農村環境改善センター	金谷字樋口 123	5,591 m <sup>2</sup>	1,177.25 m <sup>2</sup>	S61
稲川農村環境改善センター	川連町字上平城 120	3,721 m <sup>2</sup>	1,117.12 m <sup>2</sup>	S62
院内銀山異人館	上院内字小沢 115	324 m <sup>2</sup>	435 m <sup>2</sup>	H 1
ふるさとふれあいセンター	岩崎字寝連沢 9-4	3,075 m <sup>2</sup>	685.26 m <sup>2</sup>	H19
郷土学習資料展示施設	高松字上地 6-2	6,774 m <sup>2</sup>	847.85 m <sup>2</sup>	H12

○ 雄勝郡会議事堂記念館

位 置	構造及び面積	備 考
北荒町 2-20	木造 2 階建 (1 階 266.64 m <sup>2</sup> 、2 階 231.86 m <sup>2</sup> 、計 498.50 m <sup>2</sup> )	S50.4.10 県指定文化財

○ 文化会館

名 称	位 置	敷地面積	建物延面積	建築年度
湯沢文化会館	字沖鶴 103-1	11,645 m <sup>2</sup>	5,970.17 m <sup>2</sup>	S54
雄勝文化会館	横堀字白銀町 49-1	3,790.38 m <sup>2</sup>	5,804.78 m <sup>2</sup>	H 7

### 3. 指定文化財

#### 湯沢市の文化財

##### ○ 国指定文化財

指定年月日	種 別	名 称	所在地	所有(管理)者
S 53. 9. 18	史 跡	岩井堂洞窟	上院内字岩井堂外	湯 沢 市
T 13. 12. 9	天然記念物	鯛状珪石および噴泉塔	秋ノ宮字役内山外	国(農林水産省)外

##### ○ 登録有形文化財

指定年月日	種 別	名 称	所在地	所有(管理)者
H 8. 12. 20	建 造 物	両関酒造本館 外4棟	前 森	両関酒造(株)
H 10. 12. 11	建 造 物	石孫本店内蔵 外4棟	岩崎字岩崎	(有)石孫本店
H 19. 10. 2	建 造 物	山内家住宅主屋 外6棟	吹 張	個 人

##### ○ 秋田県指定文化財

指定年月日	種 別	名 称	所在地	所有(管理)者
S 50. 4. 10	建 造 物	旧雄勝郡会議事堂 1棟	北 荒 町	湯 沢 市
H 15. 3. 25	建 造 物	菅生橋	皆 瀬	湯 沢 市
S 30. 1. 24	彫 刻	懸仏	稲庭町字小沢	個 人
〃	彫 刻	懸仏	稲庭町字下桃倉 稲庭町字高野	個 人 個 人
〃	彫 刻	懸仏	皆瀬字白沢	個 人
S 31. 5. 21	彫 刻	木造十一面自在観音 1軀	山田字北土沢	土 沢 神 社
〃	彫 刻	女神像 1軀	松岡字聖ヶ沢	白 山 神 社
S 34. 1. 7	彫 刻	木造阿弥陀如来立像	下院内字新馬場	誓 願 寺
S 53. 2. 14	彫 刻	木造十一面観音菩薩立像	上院内字町後	愛 宕 神 社
S 38. 2. 5	工 芸	刀装 出羽秋田住正阿弥伝兵衛作	秋ノ宮字小沢	個 人
S 60. 3. 15	古 文 書	佐竹南家日記	字 内 舘 町	湯 沢 市
S 31. 5. 21	考 古 資 料	魚形文刻石	上院内字小沢	湯 沢 市
H 23 3. 22	考 古 資 料	東福寺村上出土土偶 1点	駒形町字東福寺村上	個 人
H 23 3. 22	考 古 資 料	鏡田遺跡出土土偶 2点	松 岡 字 鏡 田	湯 沢 市
H 3. 3. 19	有形民俗文化財	旧山田八幡神社獅子頭1頭及び鉾1振	山田字上ノ宿	個 人
S 34. 1. 7	史 跡	磨崖	横堀字板橋	熊 野 神 社
S 38. 2. 5	史 跡	一里塚	愛 宕 町	湯 沢 市
S 48. 12. 11	史 跡	旧院内銀山跡	院内銀山町字下夕町 院内銀山町字上本町	湯 沢 市

指定年月日	種 別	名 称	所在地	所有(管理)者
S 43. 10. 15	天然記念物	木地山のコケ沼湿原植物群落	皆瀬字松森	国(国土交通省)

○ 湯沢市指定文化財

指定年月日	種 別	名 称	所在地	所有(管理)者
S 39. 3. 26	建 造 物	八幡神社社殿	字 内 舘 山	八幡神社氏子
S 48. 12. 24	建 造 物	岩崎八幡神社本殿	岩 崎 字 千 年	岩崎八幡神社氏子
S 51. 5. 7	建 造 物	旧妙心山金剛院	相川字外ノ目	個 人
H 16. 11. 30	建 造 物	旧院内尋常高等小学校及び校庭の石垣	下院内字田用橋	湯 沢 市
S 44. 12. 19	絵 画	光聚院肖像	字 内 舘 町	湯 沢 図 書 館
〃	絵 画	佐竹義處肖像	字 内 舘 町	湯 沢 図 書 館
〃	絵 画	長谷堂合戦図屏風	内 町	個 人
〃	絵 画	楊柳観音の図	金 谷 字 白 旗	個 人
S 52. 3. 30	絵 画	当麻曼荼羅	表 町	称名山浄土寺
H 8. 12. 24	絵 画	院内関所絵額	清 水 町	個 人
〃	絵 画	門屋盛信、和田雙穂書掛軸	桑ヶ崎字中泊	個 人
H 16. 2. 12	絵 画	涅槃図	稲庭町字万田平	亀像山善龍寺
S 43. 12. 23	彫 刻	御聖天神社の諸像	湯 ノ 原	歓喜天尊神社氏子
〃	彫 刻	三途川の十王像	高松字三途川	三 途 川 部 落
〃	彫 刻	木造千手観音立像	杉沢字野々沢山	杉 沢 町 内 会
S 46. 3. 15	彫 刻	木造不動明王像	吹 張	松王山湯仙寺
S 47. 5. 29	彫 刻	弥勒大仏像	関 口 字 関 口	青龍山香川寺
S 51. 5. 7	彫 刻	聖観音像	字 内 舘 町	個 人
H 7. 3. 1	彫 刻	木造観音菩薩立像	岩 崎 字 桂 沢	萬松山永巖寺
H 16. 2. 12	彫 刻	十一面観音坐像	三梨町字御嶽堂	寶福山桂菌寺
〃	彫 刻	六地藏立像	稲庭町字万田平	亀像山善龍寺
S 39. 3. 26	工 芸	横矧桶側胴具足 1領	前 森	個 人
S 42. 5. 30	工 芸	松岡焼染付大皿	松 岡 字 坊 中	個 人
〃	工 芸	南家使用の御手洗鉢	字 内 舘 町	個 人
S 44. 12. 19	工 芸	紅葉狩図罎	吹 張	個 人
S 48. 2. 12	工 芸	ギヤマンの鉢	下 関 字 本 内	個 人
S 51. 5. 7	工 芸	火縄銃二挺及び付属品一式	内 町	個 人
S 52. 3. 30	工 芸	大名行列御道具	湯 沢 地 区	個 人

指定年月日	種 別	名 称	所在地	所有(管理)者
S 55. 2. 25	工 芸	松岡焼染付大皿	山 田 字 川 原	個 人
S 56. 5. 22	工 芸	甲冑	内 町	個 人
S 59. 3. 13	工 芸	金燈籠	院 内 銀 山 町	金 山 神 社
S 59. 3. 13	工 芸	御紋付水引幕	院内银山町字上本町	金 山 神 社
H 17. 2. 17	工 芸	日吉神社本殿内陣のお厨子	川連町字下山王外	日 吉 神 社
S 41. 6. 3	書跡・典籍	解体新書全5巻	字 内 館 町	個 人
S 47. 5. 29	書跡・典籍	佐竹義和書「時習」	字 内 館 町	湯 沢 図 書 館
S 48. 2. 12	書跡・典籍	見聞雑話百物語 5冊	前 森	個 人
S 58. 4. 15	書跡・典籍	逸女文書「逸女真筆」	川連町字野村	個 人
H 7. 3. 1	書跡・典籍	法帖	大 町	個 人
H 16. 2. 12	書跡・典籍	稲庭古今事蹟誌	稲庭町字南ヶ沢	個 人
〃	書跡・典籍	夜籠雑談噺	川連町字上平城	湯 沢 市
S 48. 2. 12	古 文 書	大町祭賑帳	大 町	大 町 町 内 会
S 58. 4. 15	古 文 書	御黒印御定書及び諸勸進合判	駒形町字大倉	大 倉 集 落
〃	古 文 書	御黒印御定書及び諸勸進合判	川連町字上平城	湯 沢 市
〃	古 文 書	御黒印御定書及び諸勸進合判	三梨町字宮田	個 人
〃	古 文 書	御黒印御定書及び諸勸進合判	川連町字上平城	湯 沢 市
〃	古 文 書	大倉村検地帳	駒形町字大倉	個 人
〃	古 文 書	稲庭村検地帳(春、夏、秋、冬)	稲庭町字稲庭	個 人
〃	古 文 書	稲庭村検地帳(上、中、下)	稲庭町字南ヶ沢	個 人
〃	古 文 書	大館村検地帳	川 連 町 字 麓	個 人
〃	古 文 書	御公用日記	稲庭町字稲庭	個 人
〃	古 文 書	高段稲荷修復願書	三梨町字京政	個 人
〃	古 文 書	稲庭うどん御朱印状掛軸	稲庭町字稲庭	個 人
〃	古 文 書	天樹院様御用日記	駒形町字八面袖沢	個 人
〃	古 文 書	川連漆器関係文書	川連町字大館中野	湯 沢 市
〃	古 文 書	朱座御懸所関係資料	川連町字大館中野	湯 沢 市
〃	古 文 書	萬覚書	川連町字大館中野	湯 沢 市
〃	古 文 書	慶安元年川連村検地帳	川連町字大館中野	湯 沢 市
〃	古 文 書	木地師文書及び木札	川連町字大館中野	個 人
S 41. 6. 3	考 古 資 料	高松長蓮寺跡の板碑	高 松 字 上 地	上 地 部 落
S 42. 5. 30	考 古 資 料	湯沢北高等学校所蔵先史時代遺物	湯 ノ 原	湯 沢 市

指定年月日	種 別	名 称	所在地	所有(管理)者
S 46. 3. 15	考 古 資 料	阿弥陀堂境内の板碑	上関字鍋ヶ沢	個 人
S 47. 5. 29	考 古 資 料	先史時代の遺物（土器類）	字 新 町	湯沢高等学校
S 51. 5. 7	考 古 資 料	鏡田出土の遺物	川連町字上平城	湯 沢 市
S 61. 8. 1	考 古 資 料	嘉暦元年碑	皆瀬字白沢	白 沢 地 区
H 11. 3. 24	考 古 資 料	永和二年碑	二井田字掬上	二 井 田 部 落
H 12. 10. 26	考 古 資 料	応永七年碑	寺 沢 字 田 中	湯沢市、寺沢向上会
〃	考 古 資 料	嘉暦二年碑	寺沢字堀ノ内	個 人
〃	考 古 資 料	暦応元年碑	寺 沢 字 館 堀	赤 塚 神 社
〃	考 古 資 料	嘉暦元年碑	横堀字板橋	熊 野 神 社
〃	考 古 資 料	土偶（川連遺跡出土）	秋ノ宮字山岸	湯 沢 市
H 15. 3. 13	考 古 資 料	建武元年碑	相川字岩ノ沢	個 人
〃	考 古 資 料	建武二年碑 2 基	相 川 字 中 山	個 人
H 28. 3. 23	考 古 資 料	素鈕梅柏双鳥文鏡	川連町字久保	個 人
〃	考 古 資 料	亀座鈕蓬萊松菊双鶴接嘴文鏡	川連町字久保	個 人
S 39. 3. 26	歴 史 資 料	湯沢絵図	内 町	個 人
〃	歴 史 資 料	川原毛硫黄山の制札	大 町	個 人
S 46. 3. 15	歴 史 資 料	麗沢舎教師の墓碑	大 町	湯栄山安乗寺
S 52. 3. 30	歴 史 資 料	岩崎絵図	岩崎字北一条	岩崎地区センター
S 58. 4. 15	歴 史 資 料	稲庭村郷絵図	川連町字上平城	湯 沢 市
〃	歴 史 資 料	三梨村古絵図	三梨村字上久保	個 人
〃	歴 史 資 料	大館村古絵図	川連町字上平城	湯 沢 市
〃	歴 史 資 料	与惣右衛門堰疏水碑	三梨町字京政	京 政 部 落
〃	歴 史 資 料	稲庭うどん御用版木	稲庭町字小沢	個 人
〃	歴 史 資 料	川連漆器木地師絵符及び木札	川連町字大館	個 人
〃	歴 史 資 料	逸女文書佐竹岩崎藩主義理真筆「愛日廬」掛軸	川連町字大水口	個 人
〃	歴 史 資 料	逸女歌碑	川連町字野村	龍 泉 寺
〃	歴 史 資 料	江州木地師文書及び絵符一式	川連町字大館	個 人
S 62. 4. 10	歴 史 資 料	八口内尾張守の墓	秋ノ宮字内城	役内町内会
S 62. 12. 18	歴 史 資 料	佐竹南家関係資料一式	字 内 館 町	湯 沢 市
H 12. 10. 26	歴 史 資 料	門屋家墓碑	院内銀山町字西三番共葬地 院内銀山町下本町正楽寺跡	個 人
H 15. 11. 26	歴 史 資 料	院内所預大山氏墓所	上院内字小沢	信 翁 院
S 39. 3. 26	有形民俗文化財	湯沢凧		

指定年月日	種 別	名 称	所在地	所有(管理)者
S 44. 12. 19	有形民俗文化財	六日町の市神	山田字六日町	六日町部落
S 47. 5. 29	有形民俗文化財	高倉案蔵筆のまなぐ凧	吹 張	個 人
S 48. 2. 12	有形民俗文化財	愛宕神社祭典 「大名行列並びに神渡行列」の御道具	五町(大町、田町、吹張町、 前森町、柳町)	
H 17. 2. 17	有形民俗文化財	百万遍こけし仏	大 館 集 落	大 館 集 落
S 39. 3. 26	無形民俗文化財	関口ささら舞	関 口 字 関 口	関口ささら舞保存会
S 47. 5. 29	無形民俗文化財	湯沢祇園囃子	関 口	湯沢祇園囃子保存会
S 48. 2. 12	無形民俗文化財	愛宕神社祭典 「大名行列並びに神渡行列」		大名行列保存会
S 50. 4. 5	無形民俗文化財	切畑番楽	松 岡 字 切 畑	切畑番楽保存会
S 52. 3. 30	無形民俗文化財	高松番楽	高 松 字 上 地	高松番楽保存会
S 59. 8. 31	無形民俗文化財	板戸番楽	皆 瀬 字 板 戸	板戸番楽保存会
H 3. 3. 5	無形民俗文化財	鹿嶋まつり	岩崎(末広町・栄町・緑町)	岩崎(末広町・栄町・緑町)
H 12. 10. 26	無形民俗文化財	役内番楽	秋 ノ 宮	役内番楽保存会
S 39. 3. 26	史 跡	一里塚	湯 ノ 原	湯ノ原町内
S 42. 5. 30	史 跡	湯沢城址	字 古 館 山	湯 沢 市 外
S 46. 3. 15	史 跡	佐竹南家の埜域	内 町	個 人
S 50. 4. 5	史 跡	了翁禅師の経塚・八色八筋の旗	八 幡	八 幡 部 落 会
S 55. 2. 25	史 跡	松岡経塚遺跡	松岡字聖ヶ沢	個 人
S 59. 3. 13	史 跡	御膳水	院 内 銀 山 町	(株)立石林業
〃	史 跡	大切疎水道と御野立所跡	院 内 銀 山 町	(株)立石林業
〃	史 跡	正楽寺跡	院 内 銀 山 町	湯 沢 市
〃	史 跡	院内银山分局跡	院 内 銀 山 町	(株)立石林業
〃	史 跡	西光寺跡	院 内 銀 山 町	湯 沢 市
〃	史 跡	院内関所跡	上院内字荒町	湯 沢 市
H 12. 10. 26	史 跡	小野城趾	泉 沢 字 古 館	湯 沢 市
S 50. 4. 5	天然記念物	枝垂れ桜	相川字古館ノ下外	梅松山雲岩寺
S 56. 5. 22	天然記念物	風穴	関口字糸倉山	個 人
S 59. 3. 13	天然記念物	小関清水	院 内 銀 山 町	(株)立石林業
〃	天然記念物	枝垂桜	院内银山町正楽寺跡 金山神社	湯 沢 市 金山神社
S 59. 8. 9	天然記念物	競いのもみ	山田字上堂ヶ沢	大乘山最禅寺
S 62. 4. 10	天然記念物	朴木	秋ノ宮字川連	千代世神社
H 16. 2. 12	天然記念物	金華山のモミの木	稲庭町字坪沢	金 華 神 社



指定年月日	種 別	名 称	所在地	所有(管理)者
H 16. 2. 12	天然記念物	金華山のシダレザクラ	稲庭町字坪沢	金 華 神 社
〃	天然記念物	蟹沢のハイマツ	三梨町字蟹沢	個 人
〃	天然記念物	三梨の梨の木	三梨町字古三梨	五ヶ村集落
H19. 4. 13	天然記念物	赤塚白山神社の枝垂れ桜	横堀字赤塚	偕 行 塾

○県記録選択無形民俗文化財（記録選択）

指定年月日	種 別	名 称	所在地	所有(管理)者
H23. 3. 17	無形民俗文化財	岩崎の鹿嶋まつり	岩崎（末広町・栄町・緑町）	

## 4. 各種委員名簿

### 社会教育委員

任期 H27. 4. 1～H29. 3. 31

No.	氏名	No.	氏名
1	宮原保夫	5	菊地雄二
2	和賀幸雄	6	小野田敏昭
3	佐藤ヒデ子	7	三春恒子
4	高嶋江美子	8	高橋徹

### 生涯学習奨励員

任期 H27. 4. 1～H29. 3. 31

No.	氏名	主な活動分野	No.	氏名	主な活動分野
1	高橋吉雄	自然観察	11	佐藤艶子	しん粉細工
2	麻生圭一	俳句	12	沼倉律子	ボランティア活動
3	吹谷和郎	詩吟	13	日野利子	押花・レカンフラワー・手芸
4	小野育朗	湯沢凧	14	柿崎つよ	陶芸
5	小松脩一	絵画	15	池部友子	陶芸
6	金敏子	手芸	16	山脇俊彦	絵灯籠
7	滝玲子	山野草	17	高橋より子	茶道、陶芸
8	瀬川和子	舞踊	18	菅眞由美	陶芸
9	高橋綾子	和紙ちぎり絵	19	能登公平	謡曲
10	鈴木房之助	山野草	20	兼子たつ子	山野草

### 文化財保護審議会委員

任期 H27. 4. 1～H29. 3. 31

No.	氏名	No.	氏名
1	高橋兵三	6	齊藤茂美
2	沓澤則雄	7	高崎眞子
3	高橋喬司	8	佐藤進
4	金岡寧	9	鈴木清子
5	江畑富士也	10	黒澤陽一

院内銀山異人館運営委員

任期 H27. 4. 1～H29. 3. 31

No.	氏 名	No.	氏 名
1	萩 谷 幸 彦	4	高 岡 正
2	菅 まつ子	5	大 内 正 弘
3	東海林 富 雄	6	金 澤 せつ子

図書館協議会委員

任期 H27. 4. 1～H29. 3. 31

No.	氏 名	No.	氏 名
1	奥 山 純 一	5	鈴 木 敬 子
2	佐 藤 悦 子	6	高 橋 大 匡
3	石 橋 健 朗	7	佐 藤 整
4	須 田 豊		

湯沢市文化会館運営委員会委員

任期 H27. 4. 1～H29. 3. 31

No.	氏 名	No.	氏 名
1	麻 生 圭 一	6	大 野 多加志
2	井 上 満	7	島 津 久 華
3	篠 原 育 子	8	須 田 豊
4	菅 奈保美	9	豊 嶋 潤 一
5	菅 真由美	10	三 春 恒 子

公 民 館 運 営 協 力 員

任期 H27. 4. 1～H29. 3. 31

No.	氏 名	公民館
1	長 澤 恒 世	湯 沢
2	田 尻 洋 子	湯 沢
3	菊 川 啓 一	湯 沢
4	桐 谷 一 利	湯 沢
5	遠 田 洋 子	湯 沢
6	長谷川 正 治	湯 沢
7	宮 原 一 郎	山 田
8	高 橋 孝 子	山 田
9	高 橋 祐 子	山 田
10	柴 田 加代子	山 田
11	鏡 典 子	山 田
12	長 瀬 美智子	山 田
13	高 橋 清 一	山 田
14	藤 原 恒 基	三 関
15	高 橋 英 樹	三 関
16	高 橋 進	三 関
17	岩 見 和 之	三 関
18	高 山 純 孝	三 関
19	松 田 健 藏	弁 天
20	樋 渡 貞 雄	弁 天
21	横 山 妙 子	弁 天
22	高 根 茂	弁 天
23	渡 部 則 広	弁 天
24	佐 藤 秀 美	幡 野
25	高 久 義 和	幡 野
26	吉 村 雅 嗣	幡 野
27	撰 津 拓 也	幡 野
28	松 田 武 美	幡 野
29	小 嶋 尚 文	須 川
30	佐 藤 洋 子	須 川
31	佐 藤 敬 吉	高 松
32	藤 井 亮	高 松
33	大 場 美智子	高 松
34	佐 藤 義 光	高 松
35	佐 藤 俱 子	稲 川

No.	氏 名	公民館
36	遠 藤 文 子	稲 川
37	加 藤 エリ子	稲 川
38	近 野 紀 子	稲 川
39	佐 藤 清枝子	稲 川
40	柴 田 惠津子	稲 川
41	阿 部 家 明	稲 川
42	高 橋 吉 雄	稲 川
43	日 野 利 子	稲 川
44	樋 渡 かつ子	稲 川
45	後 藤 ア イ	稲 川
46	阿 部 一 人	稲 川
47	半 田 有 一	院 内
48	木 村 博 子	院 内
49	長 山 儀一郎	院 内
50	木 村 由 美	院 内
51	萩 谷 寛 幸	院 内
52	斧 谷 勇 一	秋ノ宮
53	佐 藤 二 郎	秋ノ宮
54	高 橋 嘉 之	秋ノ宮
55	沼 倉 律 子	秋ノ宮
56	菅 朋 子	秋ノ宮
57	今 久美子	小 野
58	佐 藤 誠	小 野
59	高 橋 孝 治	小 野
60	佐 藤 隆	小 野
61	築 瀬 義 博	小 野
62	麻 生 清 美	皆 瀬
63	高 橋 司	皆 瀬
64	高 橋 光 明	皆 瀬
65	佐 藤 雅 充	皆 瀬
66	黒 澤 寛	皆 瀬
67	佐 藤 幸 子	皆 瀬
68	兼 子 誠 子	皆 瀬
69	高 橋 幸	皆 瀬
70	高 橋 可奈子	皆 瀬

## V スポーツ振興

### 1. スポーツ振興の推進

#### 【重点方針】

#### (1) ライフステージに合わせたスポーツ活動の推進

生涯スポーツ、学校体育、競技スポーツ、障がい者スポーツのそれぞれの場面において、市民を取り巻く様々なスポーツ環境を整え、生涯にわたるスポーツライフの基礎づくり及び体力の向上を目指します。

#### (2) 市民が主体的に参画できるスポーツ環境の整備

市民が主体的に参画する地域のスポーツ環境を整備するため、スポーツ関係団体とのさらなる連携を図るとともに、総合型地域スポーツクラブやスポーツ指導者の育成、スポーツ施設の充実等を推進します。

#### (3) スポーツを活用した地域の活性化

各種スポーツ大会やスポーツイベント、合宿等の誘致を推進し、スポーツを活用した地域づくりを進め、競技人口の底辺拡大や地域における賑わいの創出を図ります。

#### 【推進施策】

#### (1) ライフステージに合わせた健康・体力づくりを目指して

- ① スポーツ振興事業の継続開催と体力づくりの日常化奨励と環境整備
- ② 中高年齢者のスポーツ参加機会拡充
- ③ 地域やスポーツ団体等との連携による児童生徒のスポーツ活動機会の拡充
- ④ 障がい者のスポーツ参加機会の拡充と支援体制の充実
- ⑤ 競技スポーツ団体におけるジュニアからの一貫指導体制の整備充実に向けた支援

#### (2) スポーツ環境の充実を目指して

- ① 総合型地域スポーツクラブの自主運営に向けた支援
- ② 施設の統廃合と整備、学校体育施設等の有効活用、指定管理者制度の導入
- ③ スポーツ関係組織のネットワークづくり
- ④ スポーツ推進委員会の組織体制強化と委員研修の奨励

#### (3) スポーツによる地域の活性化を目指して

- ① 市広報・ホームページのほか、様々な媒体を活用した情報発信
- ② 既存スポーツ大会等の拡充とスポーツイベント、合宿等の誘致推進

## 2. 体育施設

施設名	位置	構造	敷地面積	建物延面積	建築年度
総合体育館	字沖鶴 140	鉄筋コンクリート造 3 階建 (アリーナ面積 1,800 m <sup>2</sup> )	5,692 m <sup>2</sup>	4,923.50 m <sup>2</sup>	H3～4
体育センター	千石町二丁目 1-57	鉄骨造平屋建	1,561.02 m <sup>2</sup>	1,091 m <sup>2</sup> (825 m <sup>2</sup> )	S53
湯沢武道館	千石町二丁目 1-59	鉄骨造平屋建	4,466 m <sup>2</sup> 内	518.99 m <sup>2</sup> (393 m <sup>2</sup> )	S52～ 53
湯沢弓道場	千石町二丁目 3-25	木造及びコンクリート ブロック造平屋建	4,466 m <sup>2</sup> 内	135.16 m <sup>2</sup>	S55
健康ドーム	字沖鶴 168	鉄骨造平屋建	3,292 m <sup>2</sup>	792.45 m <sup>2</sup>	H 3
稲川体育館	川連町字上平城 120	鉄骨造 2 階建	1,916.19 m <sup>2</sup>	1,647.41 m <sup>2</sup>	S54
雄勝弓道場	下院内字小白岩 271	鉄骨造平屋建	1,702.30 m <sup>2</sup>	429.93 m <sup>2</sup>	H 7
雄勝スポーツ センター	秋ノ宮字中島 365	鉄筋コンクリート造 2 階建 鉄骨造一部 2 階建 (体育館 1 階 944 m <sup>2</sup> )	16,812 m <sup>2</sup>	3,308.256 m <sup>2</sup>	H 8
皆瀬体育館	皆瀬字沢梨台 107-1	鉄筋コンクリート造 2 階建 (アリーナ面積 525 m <sup>2</sup> )	1,243 m <sup>2</sup>	955.53 m <sup>2</sup>	S48

○ 野球場

施設名	位置	敷地面積	レフト	ライト	センター	設置年度
稲川野球場	三梨町字間明田 140	17,970 m <sup>2</sup>	97m	97m	118m	S51
雄勝野球場	横堀字六郎川原 52	18,157 m <sup>2</sup>	92m	92m	116m	S54
泉沢球場	泉沢字殿川原地内	11,296 m <sup>2</sup>	92m	92m	112m	S46
皆瀬野球場	皆瀬字上小保内 3	11,971 m <sup>2</sup>	90m	90m	120m	S55

・観客収容人員

施設名	ネット裏	1 塁側	3 塁側	外野	計	ナイター照明
稲川野球場	800 人	800 人	800 人	600 人	3,000 人	4 基
雄勝野球場	500 人	350 人	350 人	0 人	1,200 人	休止中
泉沢球場	50 人	50 人	50 人	0 人	150 人	なし
皆瀬野球場	200 人	300 人	600 人	400 人	1,500 人	なし

○ スキー場

施設名	位置	保有面積	設置年度	リフト	ロープトウ	簡易リフト (腰あて式)	備考
湯沢スキー場	字角間沢地内	30ha	S38	休止中	休止中	2 基	
稲川スキー場	駒形町字 八面深沢地内	12ha	S58	1 基	—	1 基	

○ 市営テニスコート

施設名	位置	コート	敷地面積	備考
湯沢テニスコート	千石町二丁目 355-2	2面 (クレー)	1,798.31 m <sup>2</sup>	更衣室 (木造平屋建 26 m <sup>2</sup> )

○ 河川敷運動広場

名称	位置	備考
河川敷運動広場 角間グラウンド	湯沢市角間地内 (皆瀬川東岸)	野球場 2面
河川敷運動広場 松ノ木グラウンド	山田字下新山沖地内 (雄物川中川原橋上流左岸)	野球場 2面 自由運動広場 1面

○ プール

施設名	位置	構造	敷地面積	建物延面積	建築年度	備考
B&G海洋センター	字沖鶴 171	ステンレス製 (25m×6コース)	4,892 m <sup>2</sup>	更衣室棟 275 m <sup>2</sup>	S3~4	

○ 陸上競技場

施設名	位置	敷地面積	設置年度	備考
稲川陸上競技場	三梨町字間明田 140	21,731 m <sup>2</sup>	S50	第4種公認陸上競技場



○ ヘルシーパーク (字沖鶴 110)

施設名	面積等	備考
パークゴルフ場	4,955 m <sup>2</sup>	18ホール
多目的広場	6,882 m <sup>2</sup>	クレー舗装オープンスペース
芝生広場	2,830 m <sup>2</sup>	(くつろぎ・憩いの場)
フィットネスコース	全長 591m 幅員 3m	ポケットスペース 6ヶ所
クラブハウス	172 m <sup>2</sup>	木造平屋建休憩所 1棟
壁打ちテニスコート	2面	
エントランス広場	2,380 m <sup>2</sup>	インターロッキング舗装
ストリートバスケットコート	1面	ストリートタイプ・リング 1ヶ所

○ 稲川交流スポーツエリア (川連町字大館中野 87-1)

施設名	面積等	備考
屋内運動場	1,494.92 m <sup>2</sup>	鉄骨平屋建・スーパーサンド舗装
テニスコート	4面	人工芝・ナイター照明完備
ゲートボール場	2面	スーパーサンド舗装
ストリートバスケットコート	1面	ウレタン舗装
壁打ちテニスコート	1面	アスファルト舗装
全体敷地面積	13,052.82 m <sup>2</sup>	

### 3. 各種委員名簿

#### 湯沢市スポーツ推進審議会委員

任期 H28. 4. 28～H30. 3. 31

No.	氏 名	所属・職名等
1	柿 崎 清	湯沢市体育協会 理事長
2	高 橋 久 人	NPO法人 ゆざわサンマリッツスポーツクラブ クラブマネジャー
3	村 上 聖 子	チャレンジスポーツクラブいなかわ クラブマネジャー
4	菅 善 徳	NPO法人こまちハート・オブ・ゴールド クラブマネジャー
5	兼 子 正 寛	みなせスポーツ・文化クラブ「楽日人」 クラブマネジャー
6	寺 門 敏 子	NPO法人 サポートセンター・ビーイング 理事長
7	篠 原 育 子	秋田県エアロビック連盟 理事
8	佐 藤 隆 康	湯沢市観光物産協会 事務局長
9	鈴 木 恵美子	湯沢市立皆瀬中学校 教諭
10	高 橋 美 雅	湯沢市スポーツ推進委員会 会長

ス ポ ー ツ 推 進 委 員

任期 H27. 4. 1～H29. 3. 31

No.	氏 名	選出地域
1	高 橋 美 雅	湯 沢
2	根 本 弘 子	湯 沢
3	高 久 義 和	湯 沢
4	本 間 佳代子	湯 沢
5	三 浦 敬 樹	湯 沢
6	金 野 東	湯 沢
7	奥 山 智 隆	湯 沢
8	古 川 勉	湯 沢
9	高 橋 英 秋	湯 沢
10	柴 田 昌 子	湯 沢
11	菊 地 将 秀	湯 沢
12	佐 藤 さとみ	湯 沢
13	小 原 民 男	湯 沢
14	村 上 聖 子	稲 川
15	佐 藤 進 一	稲 川
16	沼 倉 美知子	稲 川
17	新 山 久 英	稲 川
18	遠 藤 悦 子	稲 川
19	高 橋 英 成	稲 川
20	山 田 要	稲 川

No.	氏 名	選出地域
21	井 上 匡	稲 川
22	滝 万貴子	稲 川
23	井 上 晋太郎	稲 川
24	高 橋 八太郎	雄 勝
25	中 村 長	雄 勝
26	石 川 恵 子	雄 勝
27	鹿 角 明 香	雄 勝
28	菅 洋 介	雄 勝
29	赤 平 幸 子	雄 勝
30	菅 由 恵	雄 勝
31	高 橋 幸	雄 勝
32	狩 野 将 喜	雄 勝
33	佐 藤 浩 子	雄 勝
34	菅 善 徳	雄 勝
35	中 山 江利子	皆 瀬
36	兼 子 正 寛	皆 瀬
37	高 橋 正 志	皆 瀬
38	高 橋 真 也	皆 瀬
39	高 橋 可奈子	皆 瀬
40	佐 藤 公 士	皆 瀬

## VI 資 料

### 1. 職員名簿

＜ 事 務 局 ＞

課・班名	職 名	氏 名	課・班名	職 名	氏 名
教育総務課	教育部長	佐藤哲夫	生涯学習課	課 長	和田 晋
	課 長	福土英明	社会教育文化班	班 長	高山 明
	班 長	斎藤正幸		主査 (社会教育主事)	沓澤直子
総務班	主 査	谷藤真希子		主 幹	佐藤邦彦
施設管理班	主 任	高橋善裕		主 査	柴田和美
	主 任	高橋 達		主 任	菅 晃 憲
	班 長	栗林恒人		主 事	藤原裕希子
	主 幹	柴田 桂		社会教育指導員	滑川道彦
	主 査	最上 充	スポーツ振興班	班 長	高橋秀明
	主査 (技師)	生田目 公 司		主 査	伊藤育祐
	主査 (技師)	石綿秀樹		主 任	阿部恵美
学校教育課	課 長	近野良浩		主 事	東海林 智
指導班	班長 (指導主事)	神林雅紀			
	主幹 (指導主事)	遠田 学			
	主幹 (指導主事)	寺田玲子			
	主 査	渡部長一			
	主 査	井上美紀			
	小学校外国語活動支援員	西村祥子			

< 生涯学習センター >

所 属	職 名	氏 名	所 属	職 名	氏 名
湯沢生涯学習センター	所 長	藤 木 頼 巳	雄勝生涯学習センター	所 長	菅 原 勝 彦
	参 事	加 藤 孝 次		主 査	最 上 記久也
	主 幹	井 上 正 幸		主 査	吉 田 務
	主 幹	佐 藤 誠	主任 (再任用)	高 橋 育 子	
	主 査	川 崎 良 樹	皆瀬生涯学習センター	所 長	佐 藤 義 治
稲川生涯学習センター	所 長	浅 野 亨	主 査	佐 藤 和 徳	
	主 幹	佐 藤 耕			
	主 査	中 澤 浩 志			
	主任 (再任用)	佐 藤 俊 明			

< 各 施 設 >

所 属	職 名	氏 名	所 属	職 名	氏 名
湯 沢 文 化 会 館	館長 (再任用)	柴 田 英 助	湯 沢 図 書 館	館長 (再任用)	山 内 信 弘
	主 幹	麻 生 千加子		主 幹	高 山 見美子
	主 査	柴 田 勉		主 査	佐 藤 以久子
	主 査	高 岡 誠		主 査	鈴 木 裕 子
雄 勝 文 化 会 館	館 長	菅 原 勝 彦		主 査	古 関 直 樹
	主 査	齊 藤 みゆき	業 務 員	大 澤 昌 範	
			雄 勝 図 書 館	館 長	菅 原 勝 彦
				主 査	小 林 幸 恵

< 学校給食センター >

所 属	職 名	氏 名	所 属	職 名	氏 名
湯沢学校給食センター	所 長	高 階 茂 義	雄勝学校給食センター	所 長	佐 藤 一 彦
	主 幹	菅 野 桃 子		主 査	今 いさ子
	主 査	柴 田 玲 子		業 務 員	杉 谷 晃 一
	業 務 員	三 橋 友 明		調 理 員	高 橋 美津子
	調 理 員	渡 辺 ひろみ	皆瀬学校給食センター	所 長	佐 藤 義 治
	調 理 員	由 利 紀 子		主 査	高 橋 歌代子
稲川学校給食センター	所 長	阿 部 正 人			
	調 理 員	菅 原 嘉知子			
	調 理 員	赤 平 由美子			

< 校務員（小学校） >

所 属	職 名	氏 名	所 属	職 名	氏 名
湯沢東小学校	校務員(再任用)	里 見 逸 子	三 梨 小 学 校	校務員(再任用)	後 藤 俊 雄
湯沢西小学校	校 務 員	富 谷 智	川 連 小 学 校	校 務 員	小 野 寺 広 幸
三 関 小 学 校	校 務 員	大 友 剛	駒 形 小 学 校	校 務 員	佐 藤 清 美
山 田 小 学 校	校 務 員	佐 藤 博 司	雄 勝 小 学 校	校 務 員	菊 地 一 義
須 川 小 学 校	校 務 員	根 本 文 男	皆 瀬 小 学 校	校務員(再任用)	遠 田 龍 光
稲 庭 小 学 校	校 務 員	皆 川 正 幸			

< 校務員（中学校） >

所 属	職 名	氏 名	所 属	職 名	氏 名
湯沢北中学校	校 務 員	小 原 丈 郎	稲 川 中 学 校	校 務 員	高 久 陽 悦
山 田 中 学 校	校 務 員	佐 藤 明 彦	雄 勝 中 学 校	校 務 員	樋 口 和 明
湯沢南中学校	校 務 員	小 西 明	皆 瀬 中 学 校	校 務 員	伊 藤 嘉 美

< 校長・教頭（小学校） >

学 校 名	校 長	教 頭	学 校 名	校 長	教 頭
湯沢東小学校	鈴木 慎二	鎌 田 功	三 梨 小 学 校	大野 多加志	小 松 忠
湯沢西小学校	新 田 毅	佐 藤 芳 一	川 連 小 学 校	柴 田 浩 義	川 口 浩
三 関 小 学 校	佐 藤 整	木 口 昌 也	駒 形 小 学 校	船 山 真	藤 原 洋 子
山 田 小 学 校	村 山 一 郎	阿 部 悦 子	雄 勝 小 学 校	菊 地 真 喜 夫	佐 藤 潤 二
須 川 小 学 校	石 成 久 志	佐 藤 寿 春	皆 瀬 小 学 校	高 橋 徹	木 村 篤 子
稲 庭 小 学 校	高 橋 剛	阿 部 聡			

< 校長・教頭（中学校） >

学 校 名	校 長	教 頭	学 校 名	校 長	教 頭
湯沢北中学校	門 脇 博	富 谷 祥 彦	稲 川 中 学 校	加 賀 徹	高 橋 悦 美
山 田 中 学 校	小 嶋 達 夫	佐 藤 隆	雄 勝 中 学 校	菅 悟	阿 部 桂
湯沢南中学校	高 橋 良 二	加 藤 久 夫	皆 瀬 中 学 校	戸 嶋 藤 典	佐 藤 雅 彦

## 2. 各施設所在等一覧

(市外局番 0183)

施設名	郵便番号	所在地	電話番号	FAX番号
教育研究所	012-8501	佐竹町1番1号	73-2163	72-8515
給食センター				
湯沢学校給食センター	012-0855	愛宕町三丁目7-7	73-6158	73-6159
稲川学校給食センター	012-0106	三梨町字間明田140	42-3448	42-3448
雄勝学校給食センター	019-0204	横堀字板橋68-1	52-2556	52-2587
皆瀬学校給食センター	012-0183	皆瀬字下菅生27	46-2777	46-2777
生涯学習センター・コミュニティセンター				
湯沢生涯学習センター	012-0824	佐竹町4-5	73-1132	73-1132
山田地区センター	012-0055	山田字中屋敷135-1	73-3001	73-3001
三関地区センター	012-0863	下関字下舞台5-1	72-9500	72-9501
弁天地区センター	012-0011	森字熊ノ堂上羽場13-1	73-2717	73-2717
幡野地区センター	012-0005	金谷字樋口123	73-2718	73-2718
須川地区センター	019-0402	相川字須川150-3	79-2111	79-2111
高松地区センター	019-0404	高松字上地6-2	79-3370	79-3370
稲川生涯学習センター	012-0105	川連町字上平城120	42-5816	42-5817
稲庭地区センター	012-0107	稲庭町字稲庭238-1	43-2001	43-2001
雄勝生涯学習センター	019-0204	横堀字下柴田39	52-2111	52-3166
横堀地区センター	019-0204	横堀字下柴田39	52-2111	52-3166
院内地区センター	019-0112	下院内字田用橋61	52-2498	52-2498
秋ノ宮地区センター	019-0321	秋ノ宮字山岸146	55-2862	55-2862
小野地区センター	019-0205	小野字油屋敷15	52-2590	52-2590
皆瀬生涯学習センター	012-0183	皆瀬字沢梨台106	46-2033	46-2133
湯沢コミュニティセンター	012-0857	千石町二丁目4-8	73-5396	
三関コミュニティセンター	012-0864	上関字道下45-2	<問い合わせ先>生涯学習課	
岩崎コミュニティセンター	012-0801	岩崎字寝連沢1-10	73-2904	
須川コミュニティセンター	019-0402	相川字須川150-3	<問い合わせ先>須川地区センター	
中山コミュニティセンター	019-0321	秋ノ宮字中山222	<問い合わせ先>生涯学習課	
文化会館・図書館				
湯沢文化会館	012-0037	字沖鶴103-1	72-2121	72-2123
雄勝文化会館	019-0204	横堀字白銀町49-1	52-2112	52-5666
湯沢図書館	012-0842	字内館町27	73-3040	72-6414
雄勝図書館	019-0204	横堀字白銀町49-1	52-5387	52-5387

施設名	郵便番号	所在地	電話番号	FAX番号
その他社会教育関係施設				
稲川カルチャーセンター	012-0105	川連町字大関下 6	78-5557	78-5557
雄勝郡会議事堂記念館	012-0825	湯沢市北荒町 2-20	〈問い合わせ先〉生涯学習課	
院内銀山異人館	019-0111	上院内字小沢 115	52-5143	52-5143
湯沢勤労青少年ホーム	012-0824	佐竹町 4-52	73-1132	73-1132
稲川勤労青少年ホーム	012-0107	稲庭町字稲庭 238-1	43-2001	43-2001
ふるさとふれあいセンター	012-0801	岩崎字寝連沢 9-4	73-2904	73-2904
郷土学習資料展示施設	019-0404	高松字上地 6-2	〈問い合わせ先〉生涯学習課	
体育施設				
総合体育館	012-0037	字沖鶴 140	72-6500	72-6556
体育センター	012-0857	千石町二丁目 1-57	72-3979	72-3979
稲川体育館	012-0105	川連町字上平城 120	〈問い合わせ先〉稲川生涯学習センター	
雄勝スポーツセンター	019-0321	秋ノ宮字中島 365	55-2277	
皆瀬体育館	012-0183	皆瀬字沢梨台 107-1	〈問い合わせ先〉皆瀬生涯学習センター	
健康ドーム	012-0037	字沖鶴 168	〈問い合わせ先〉総合体育館	
稲川陸上競技場	012-0106	三梨町字間明田 140	〈問い合わせ先〉生涯学習課	
湯沢テニスコート	012-0857	千石町二丁目 355-2	〈問い合わせ先〉総合体育館	
ヘルシーパーク	012-0037	字沖鶴 110	〈問い合わせ先〉総合体育館	
稲川交流スポーツエリア	012-0105	川連町字大館中野 87-1	42-5060	42-5060
湯沢武道館	012-0857	千石町二丁目 1-59	〈問い合わせ先〉体育センター	
湯沢弓道場	012-0857	千石町二丁目 3-25	〈問い合わせ先〉体育センター	
雄勝弓道場	019-0112	下院内字小白岩 271	〈問い合わせ先〉雄勝生涯学習センター	
野球場				
稲川野球場	012-0106	三梨町字間明田 140	〈問い合わせ先〉稲川生涯学習センター	
雄勝野球場	019-0204	横堀字六郎川原 52	〈問い合わせ先〉雄勝生涯学習センター	
泉沢球場	019-0201	泉沢字殿川原地内	〈問い合わせ先〉雄勝生涯学習センター	
皆瀬野球場	012-0183	皆瀬字上小保内 3	〈問い合わせ先〉皆瀬生涯学習センター	
スキー場				
湯沢スキー場	012-0831	字角間沢地内	72-1459	72-1459
稲川スキー場	012-0104	駒形町字八面深沢地内	42-4185	42-4185
プール・グラウンド				
B & G 海洋センター	012-0037	字沖鶴 171	72-6555	
皆瀬健康増進施設温水プール	012-0183	皆瀬字小湯ノ上 79-2	47-5222	
河川敷運動広場角間グラウンド		角間地内	〈問い合わせ先〉総合体育館	
河川敷運動広場松ノ木グラウンド		山田字下新山沖地内	〈問い合わせ先〉総合体育館	



### 3. 各学校所在等一覽

(市外局番 0183)

施設名	郵便番号	所在地	電話番号	F A X 番号
小学校				
湯沢東小学校	012-0803	杉沢新所字八斗場 33	72-5125	72-5126
湯沢西小学校	012-0043	字万石 26	72-5150	72-2681
三関小学校	012-0862	関口字堀量 68	73-2926	73-8800
山田小学校	012-0055	山田字土生原 52	73-3016	72-3834
須川小学校	019-0402	相川字須川 119-7	79-2521	58-6020
稲庭小学校	012-0107	稲庭町字琵琶倉 24	43-2002	43-2134
三梨小学校	012-0106	三梨町字清水小屋 244	42-2503	42-2603
川連小学校	012-0105	川連町字道下 86	42-2501	42-2601
駒形小学校	012-0104	駒形町字三又前田面 47-4	42-2502	42-2602
雄勝小学校	019-0204	横堀字板橋 5	52-5515	52-5505
皆瀬小学校	012-0183	皆瀬字下菅生 27	58-4080	58-4081
中学校				
湯沢北中学校	012-0803	杉沢新所字八斗場 33	72-5127	72-5128
山田中学校	012-0055	山田字下館 10	73-3017	72-3017
湯沢南中学校	012-0867	南台 6-1	73-5145	72-1184
稲川中学校	012-0106	三梨町字間明田 140	42-2160	42-2161
雄勝中学校	019-0204	横堀字板橋 5	52-2375	52-2314
皆瀬中学校	012-0183	皆瀬字下菅生 24-1	46-2003	46-2842