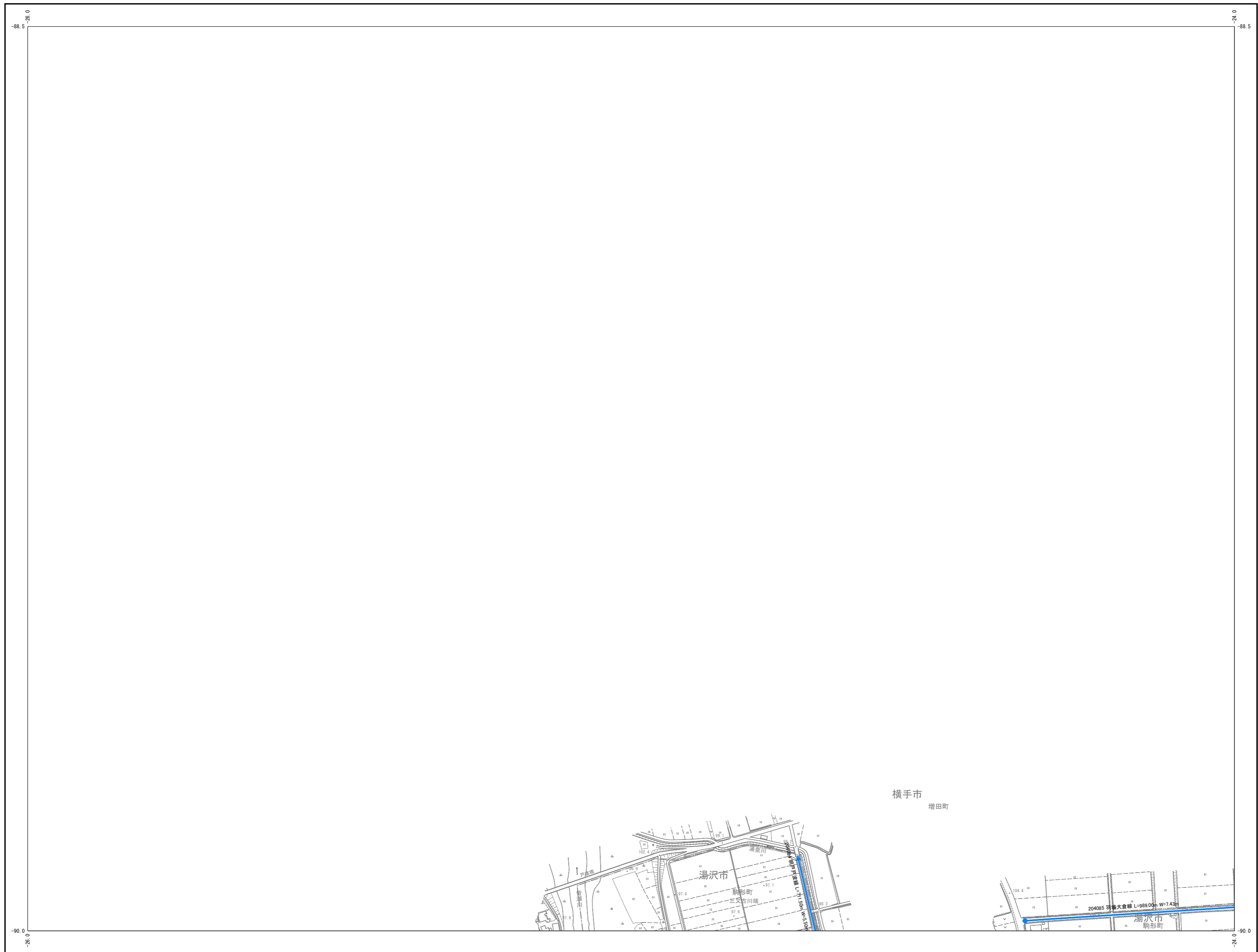


# 湯沢市認定路線網図

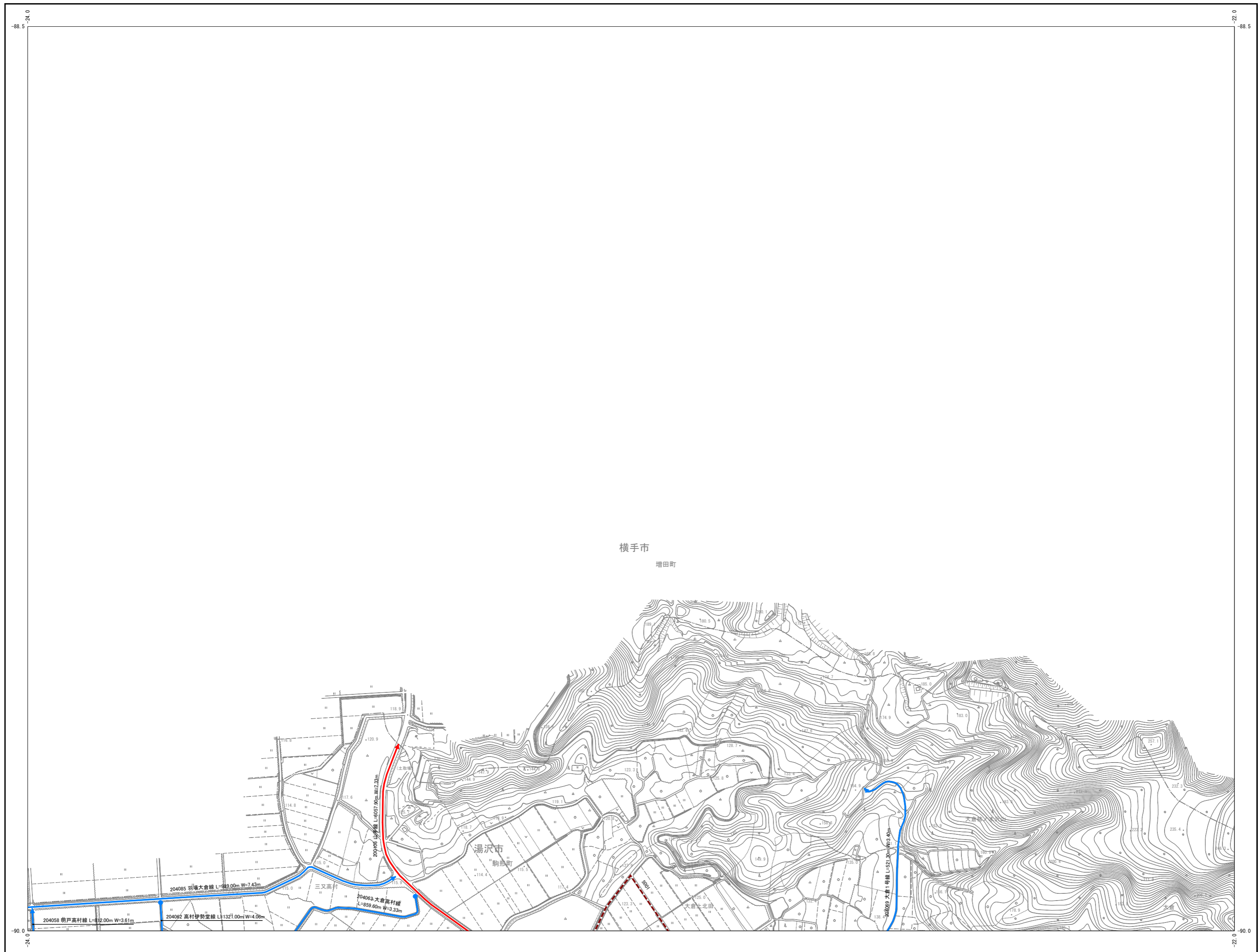


	2-1	2-2
	2-3	2-4

凡 例	
1級路線	●——→
未供用区間	- - - - -
2級路線	●——→
未供用区間	- - - - -
その他認定路線	●——→
未供用区間	- - - - -
農道	●- - - - -→
国道	———
主要地方道	- - - - -
一般県道	———

平成26年2月補正

# 湯沢市認定路線網図



2-1	2-2	
2-3	2-4	2-5

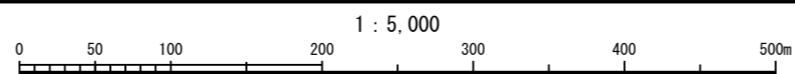
凡 例	
1級路線	
未供用区間	
2級路線	
未供用区間	
その他認定路線	
未供用区間	
農道	
国道	
主要地方道	
一般県道	

平成26年2月補正

国際航業株式会社 調製

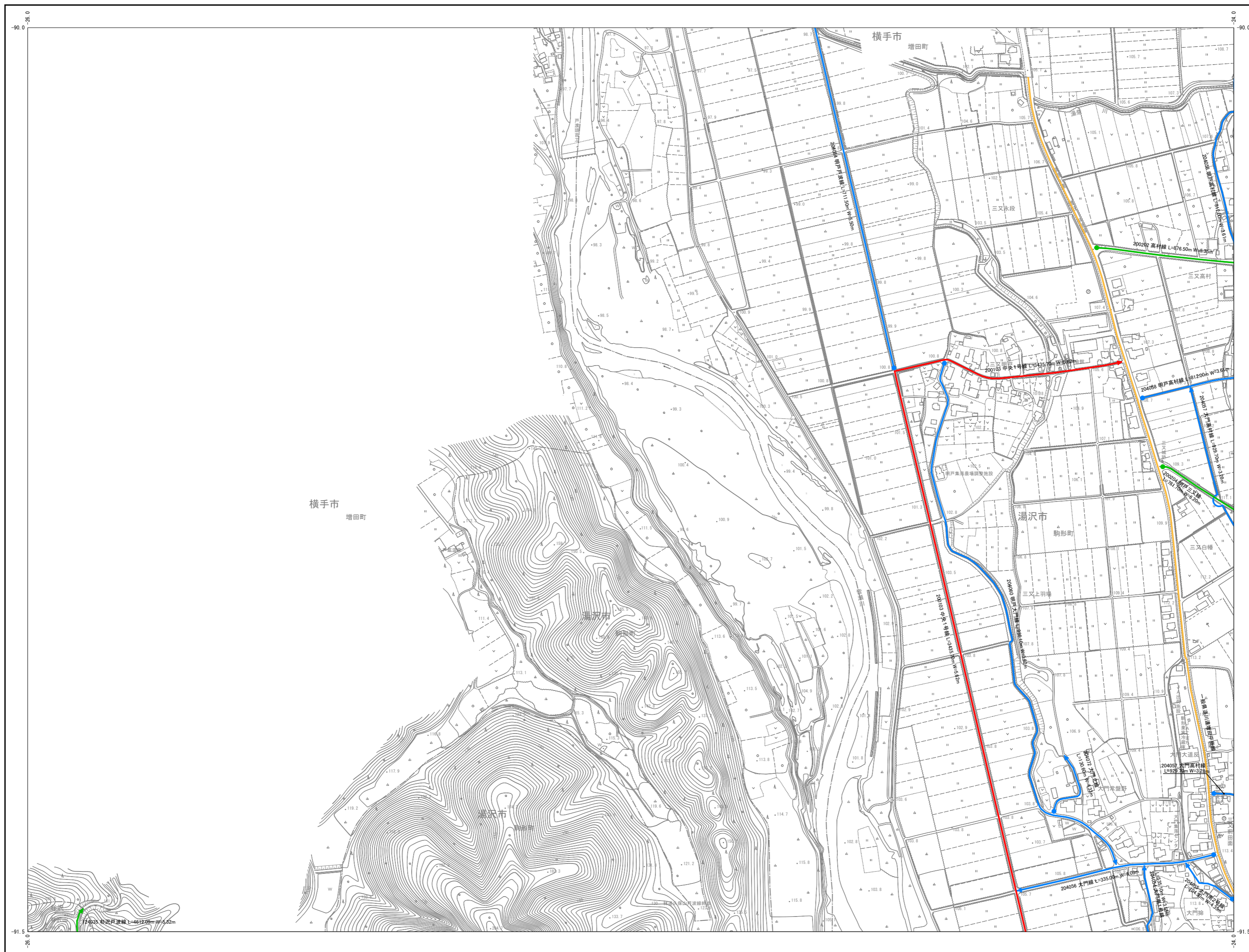
秋田県湯沢市

平成19年3月 地形図測図  
平成19年3月 道路網図調整  
平成26年2月 路線番号再編





# 湯沢市認定路線網図



	2-1	2-2
	<b>2-3</b>	2-4
	2-6	2-7

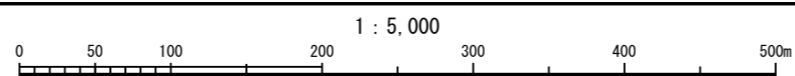
凡 例	
1級路線	
未供用区間	
2級路線	
未供用区間	
その他認定路線	
未供用区間	
農道	
国道	
主要地方道	
一般県道	

平成26年2月補正  
平成29年3月補正

秋田県湯沢市

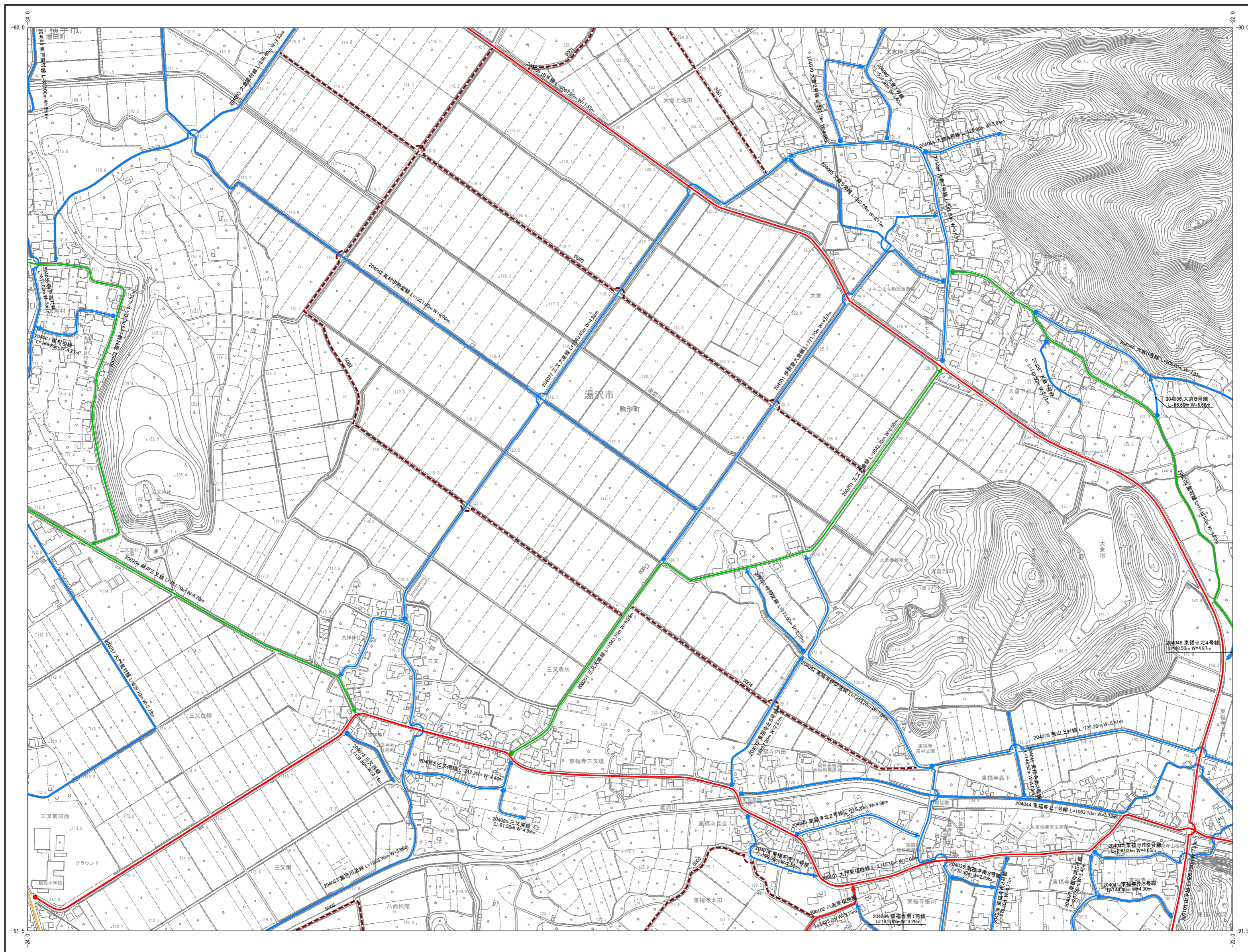
国際航業株式会社 調製

平成10年3月 地形図測図  
平成19年3月 道路網図調整  
平成26年2月 路線番号再編





# 湯沢市認定路線網図



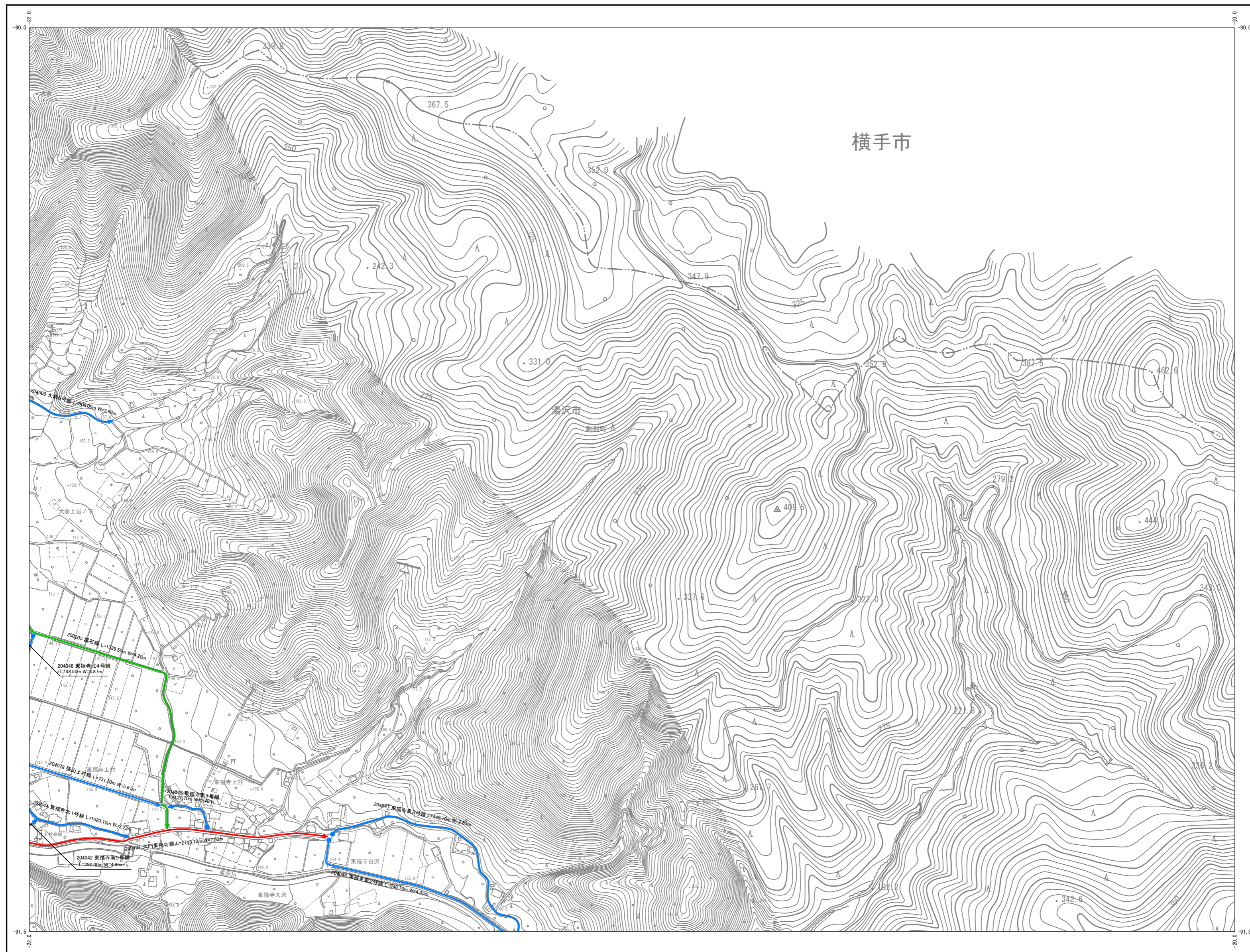
2-1	2-2	
2-3	<b>2-4</b>	2-5
2-6	2-7	2-8

凡 例	
1級路線	
未供用区間	
2級路線	
未供用区間	
その他認定路線	
未供用区間	
農道	
国道	
主要地方道	
一般県道	

平成26年2月補正



# 湯沢市認定路線網図



2-2		
2-4	2-5	
2-7	2-8	

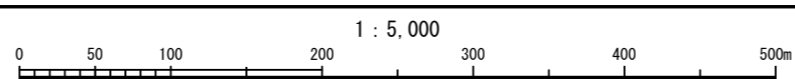
凡 例	
1級路線	
未供用区間	
2級路線	
未供用区間	
その他認定路線	
未供用区間	
農道	
国道	
主要地方道	
一般県道	

平成26年2月補正

国際航業株式会社 調製

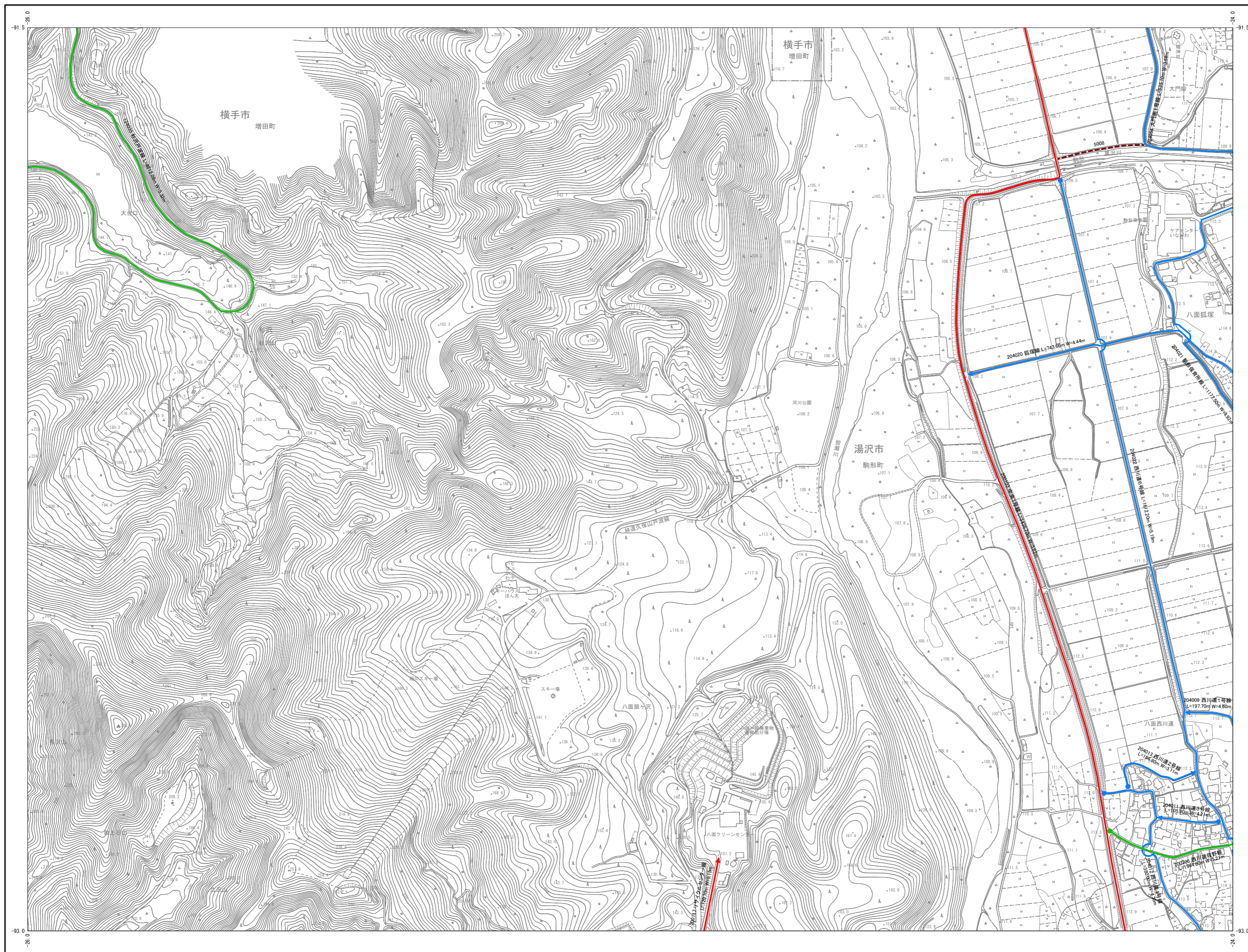
秋田県湯沢市

平成19年3月 地形図測図  
平成19年3月 道路網図調整  
平成26年2月 路線番号再編





# 湯沢市認定路線網図



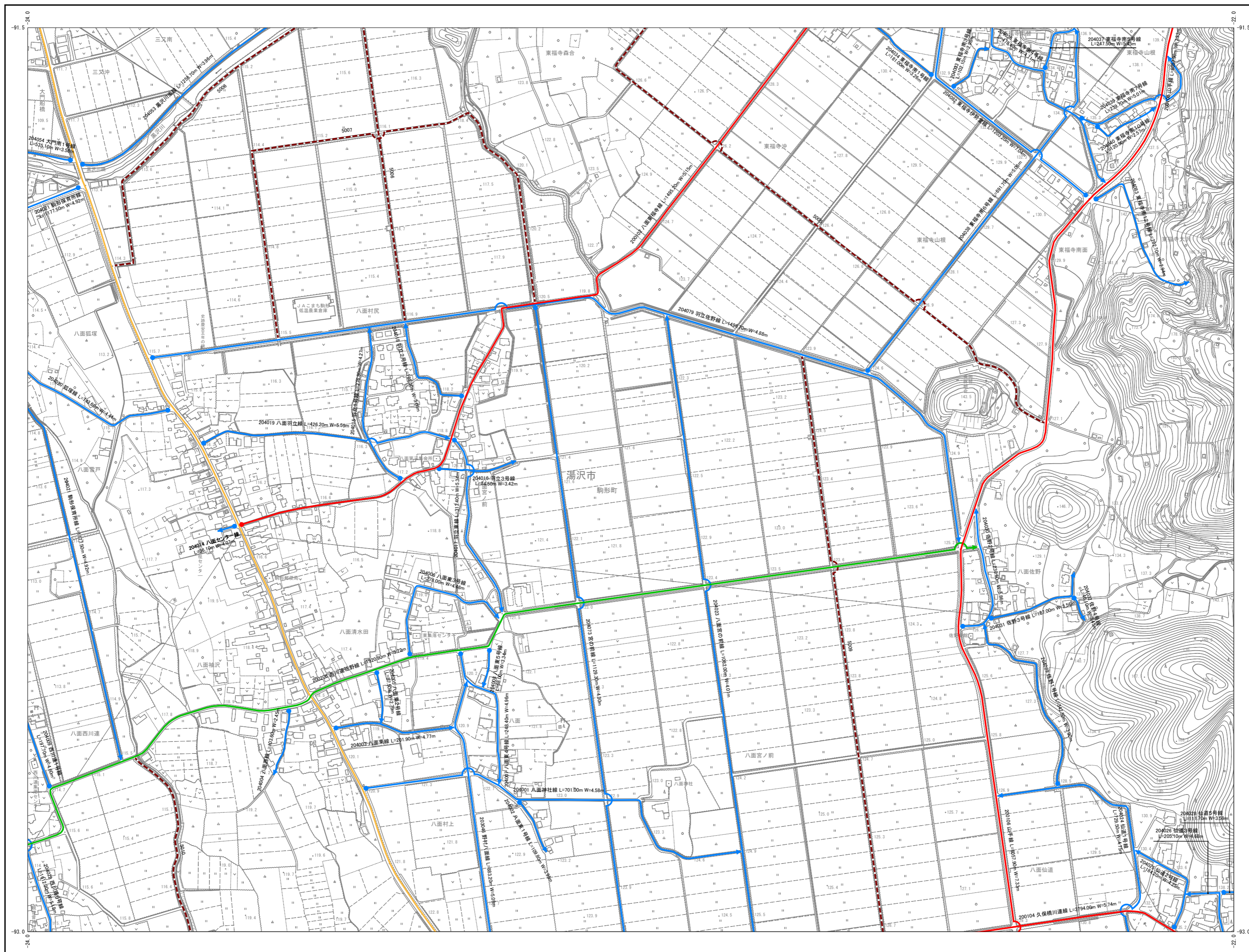
	2-3	2-4
	<b>2-6</b>	2-7
	2-9	2-10

凡 例	
1級路線	
未供用区間	
2級路線	
未供用区間	
その他認定路線	
未供用区間	
農道	
国道	
主要地方道	
一般県道	

平成26年2月補正



# 湯沢市認定路線網図

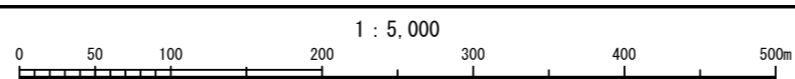


2-3	2-4	2-5
2-6	2-7	2-8
2-9	2-10	2-11

凡 例	
1級路線	
未供用区間	
2級路線	
未供用区間	
その他認定路線	
未供用区間	
農道	
国道	
主要地方道	
一般県道	

平成26年2月補正  
平成29年3月補正  
平成30年3月補正

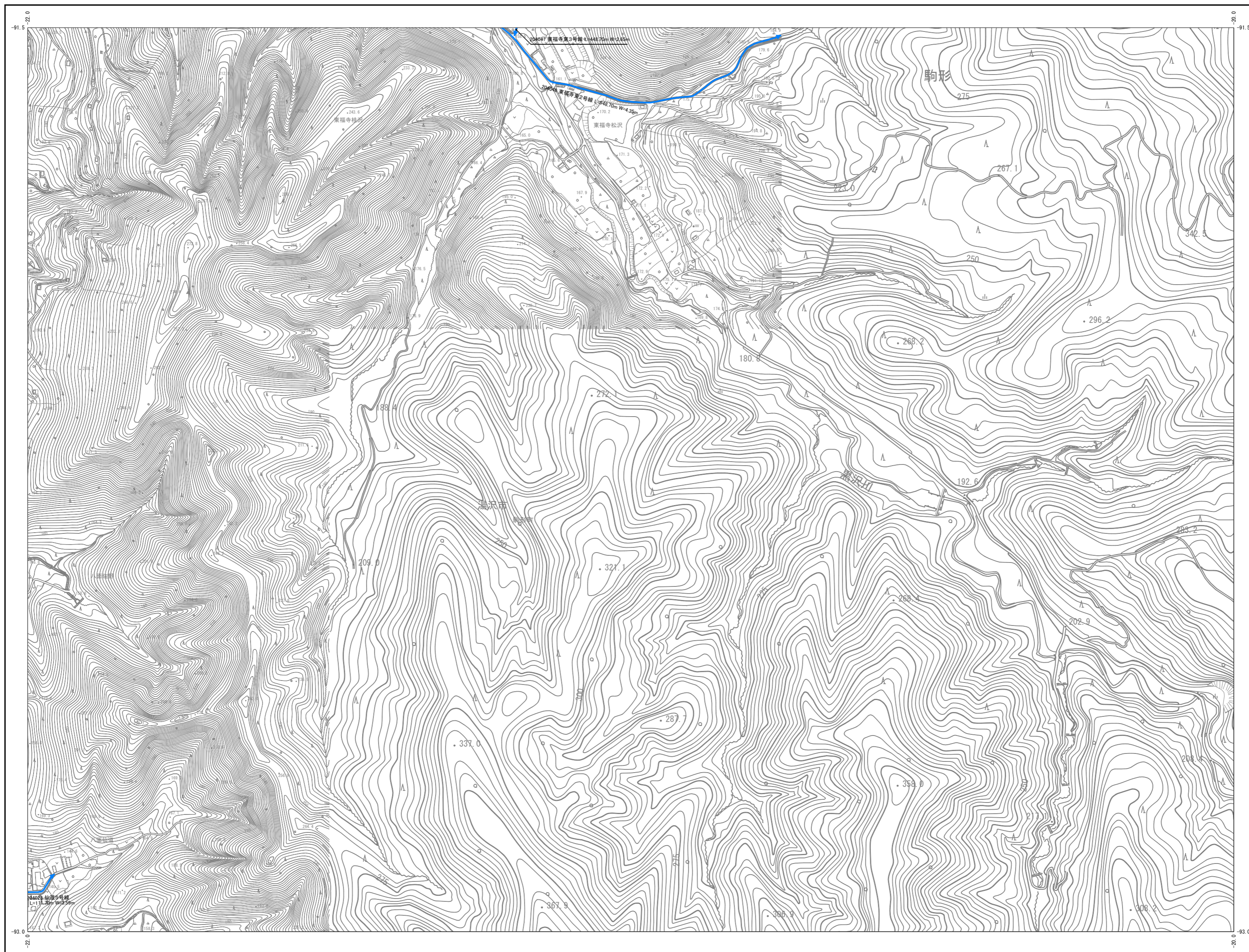
平成19年3月 地形図調製  
平成19年3月 道路網図調製  
平成26年2月 路線番号再編





1 : 5, 000  
2-8

# 湯沢市認定路線網図



2-4	2-5
2-7	<b>2-8</b>
2-10	2-11

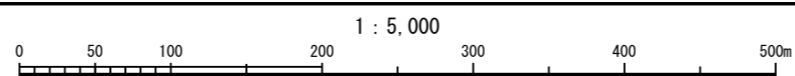
凡 例	
1級路線	
未供用区間	
2級路線	
未供用区間	
その他認定路線	
未供用区間	
農道	
国道	
主要地方道	
一般県道	

平成26年2月補正

国際航業株式会社 調製

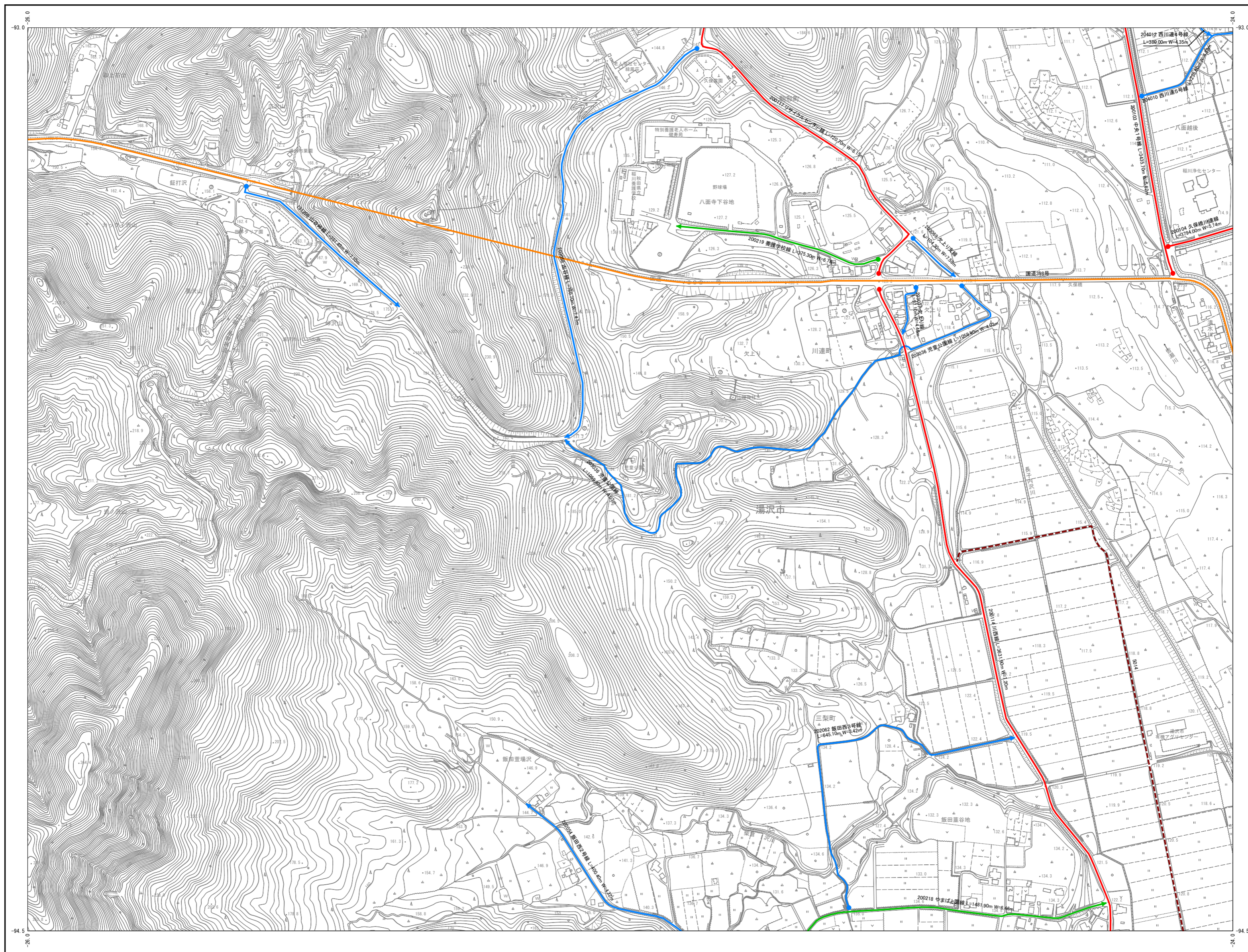
秋田県湯沢市

平成19年3月 地形図測図  
平成19年3月 道路網図調整  
平成26年2月 路線番号再編





# 湯沢市認定路線網図



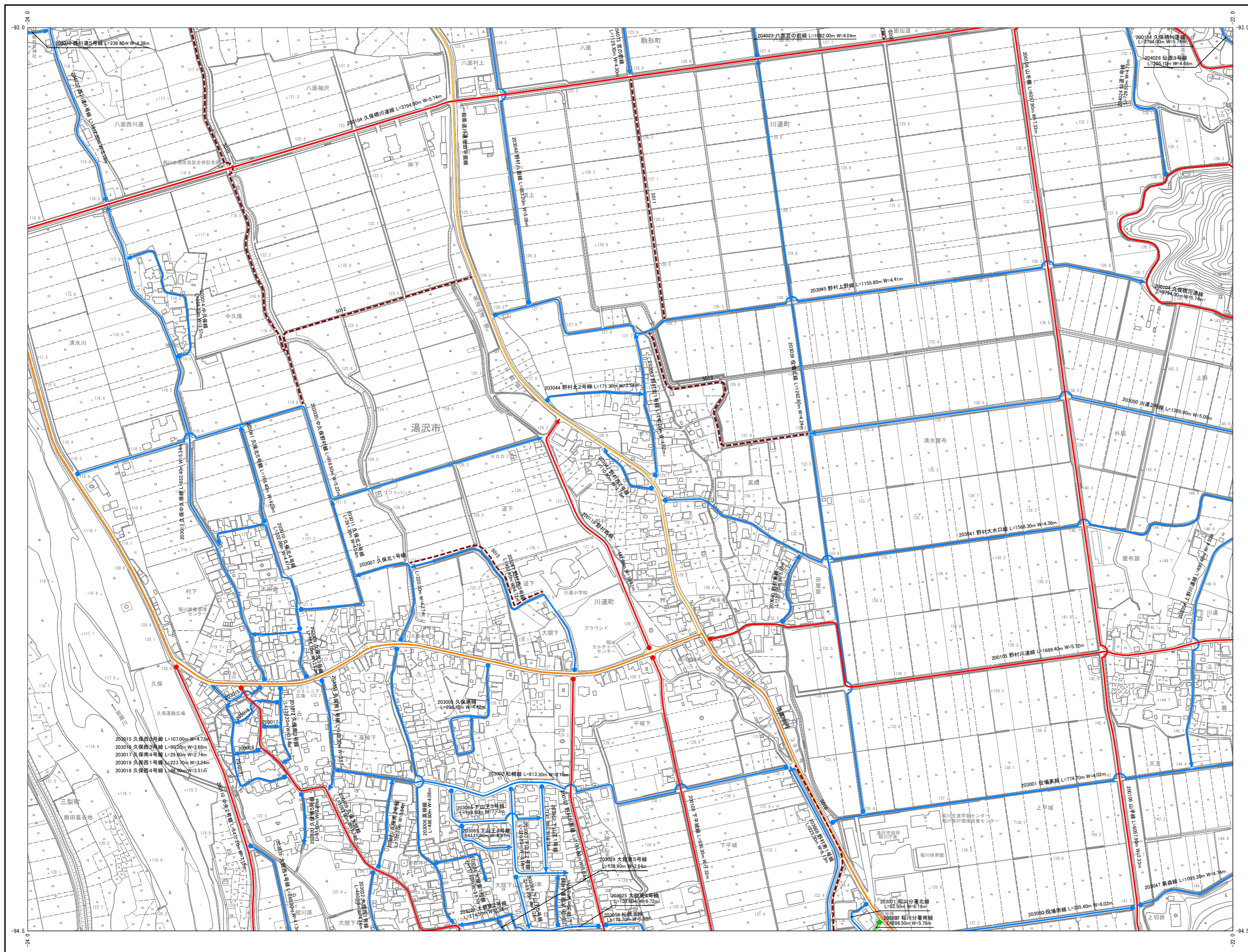
	2-6	2-7
	<b>2-9</b>	2-10
	2-12	2-13

凡 例	
1級路線	
未供用区間	
2級路線	
未供用区間	
その他認定路線	
未供用区間	
農道	
国道	
主要地方道	
一般県道	

平成26年2月補正



# 湯沢市認定路線網図

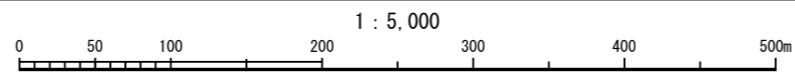


2-6	2-7	2-8
2-9	2-10	2-11
2-12	2-13	2-14

凡 例	
1級路線	
未供用区間	
2級路線	
未供用区間	
その他認定路線	
未供用区間	
農道	
国道	
主要地方道	
一般県道	

平成26年2月補正  
平成28年3月補正  
平成29年3月補正  
平成30年3月補正  
平成31年3月補正

平成10年3月 地形図調製  
平成19年3月 道路網図調製  
平成26年2月 路線番号再編



秋  
田  
県  
湯  
沢  
市

国際航業株式会社 調製