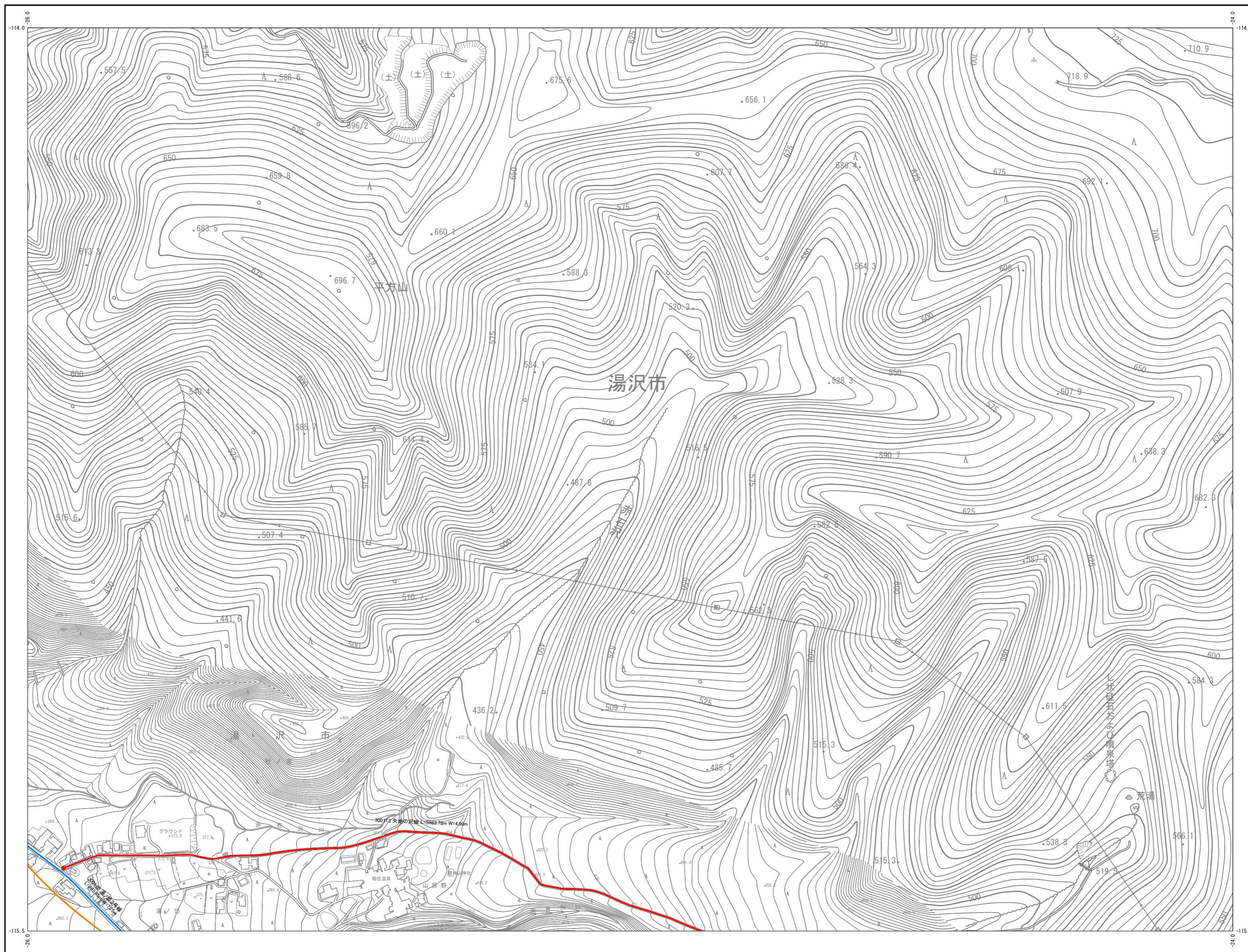


湯沢市認定路線網図

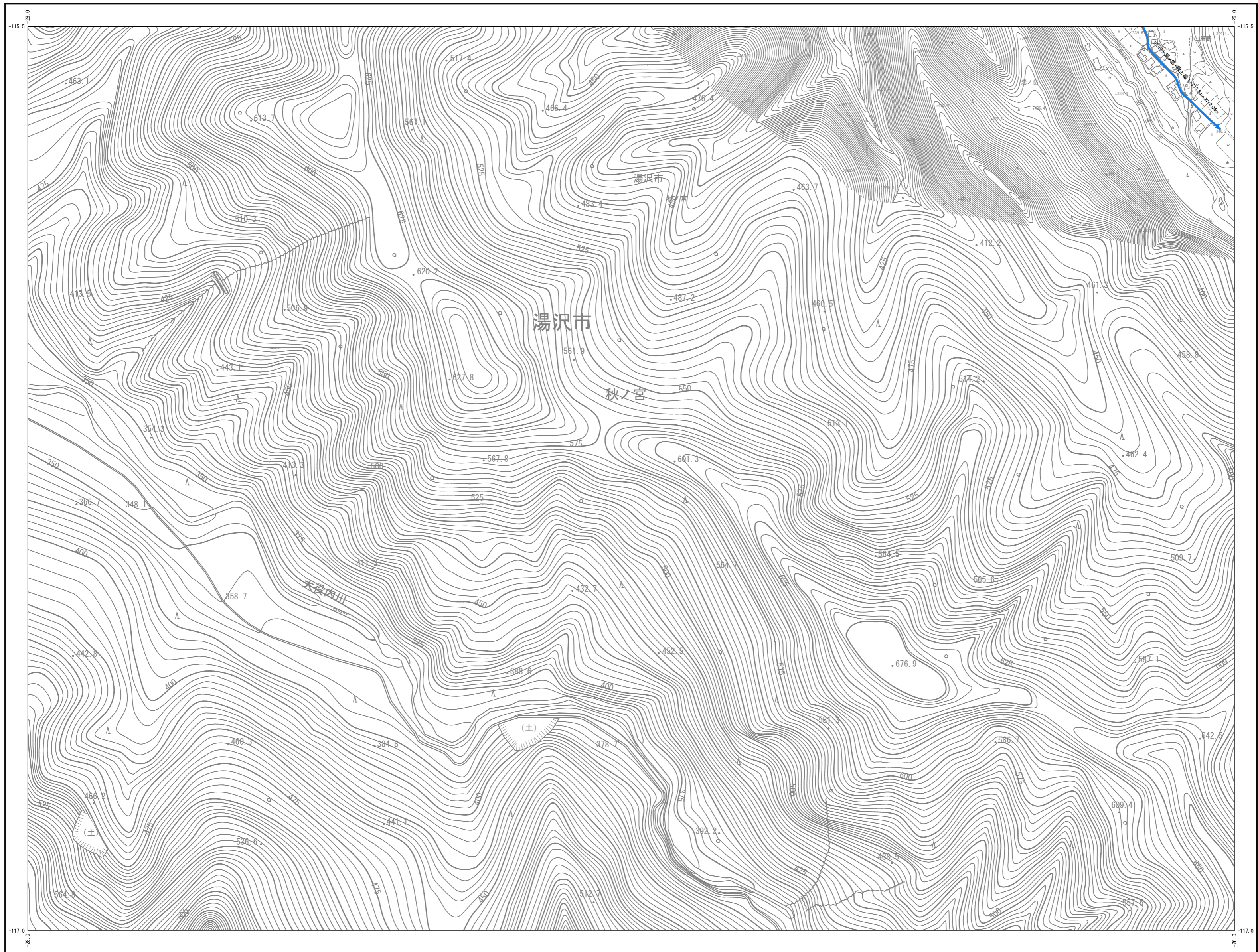


3-38		
3-40	3-41	
3-42	3-43	3-44

凡 例	
1級路線	
未供用区間	
2級路線	
未供用区間	
その他認定路線	
未供用区間	
農道	
国道	
主要地方道	
一般県道	

平成26年2月補正
令和1年3月補正

湯沢市認定路線網図

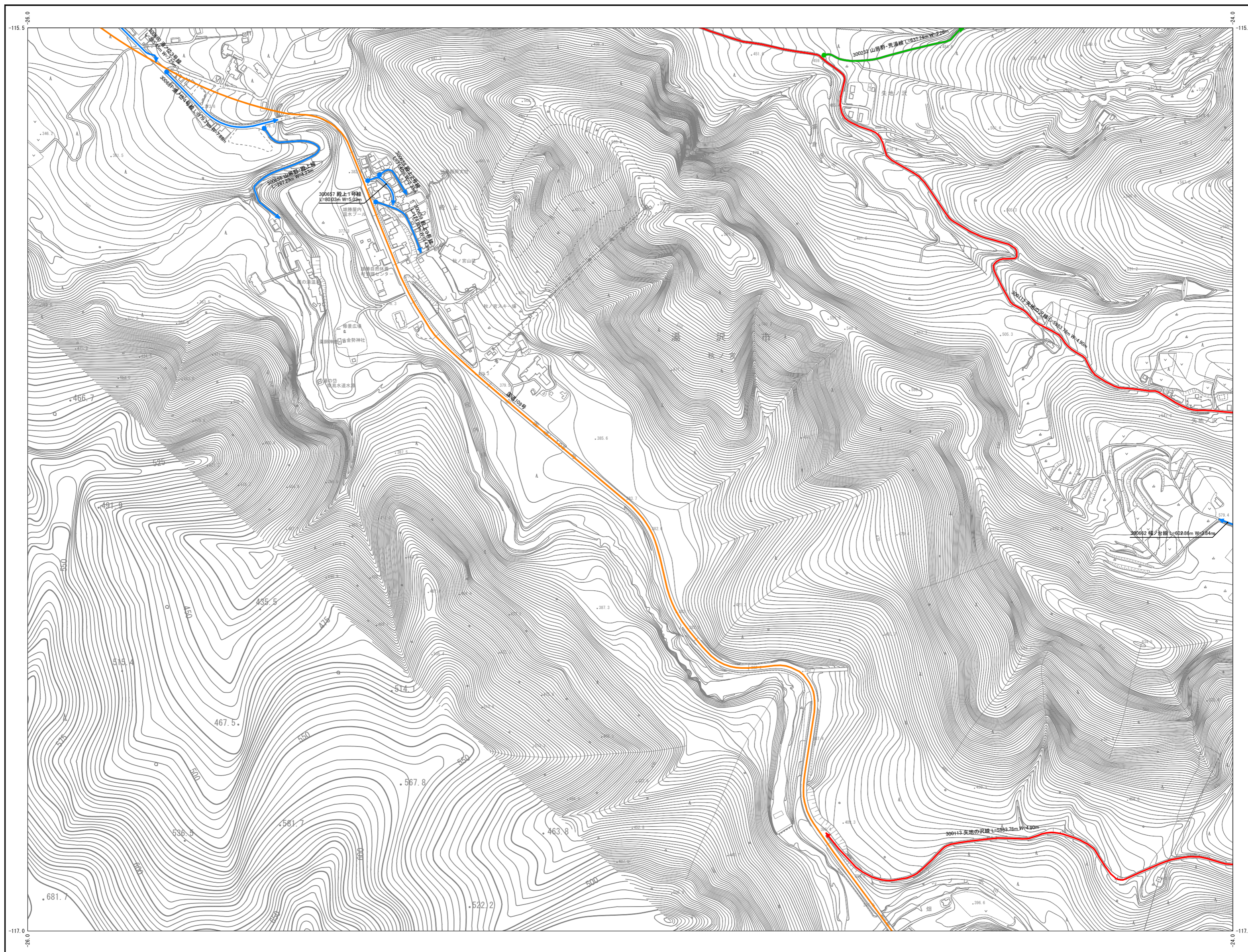


3-39	3-40	3-41
	3-42	3-43

凡 例	
1級路線	
未供用区間	
2級路線	
未供用区間	
その他認定路線	
未供用区間	
農道	
国道	
主要地方道	
一般県道	

平成26年2月補正

湯沢市認定路線網図



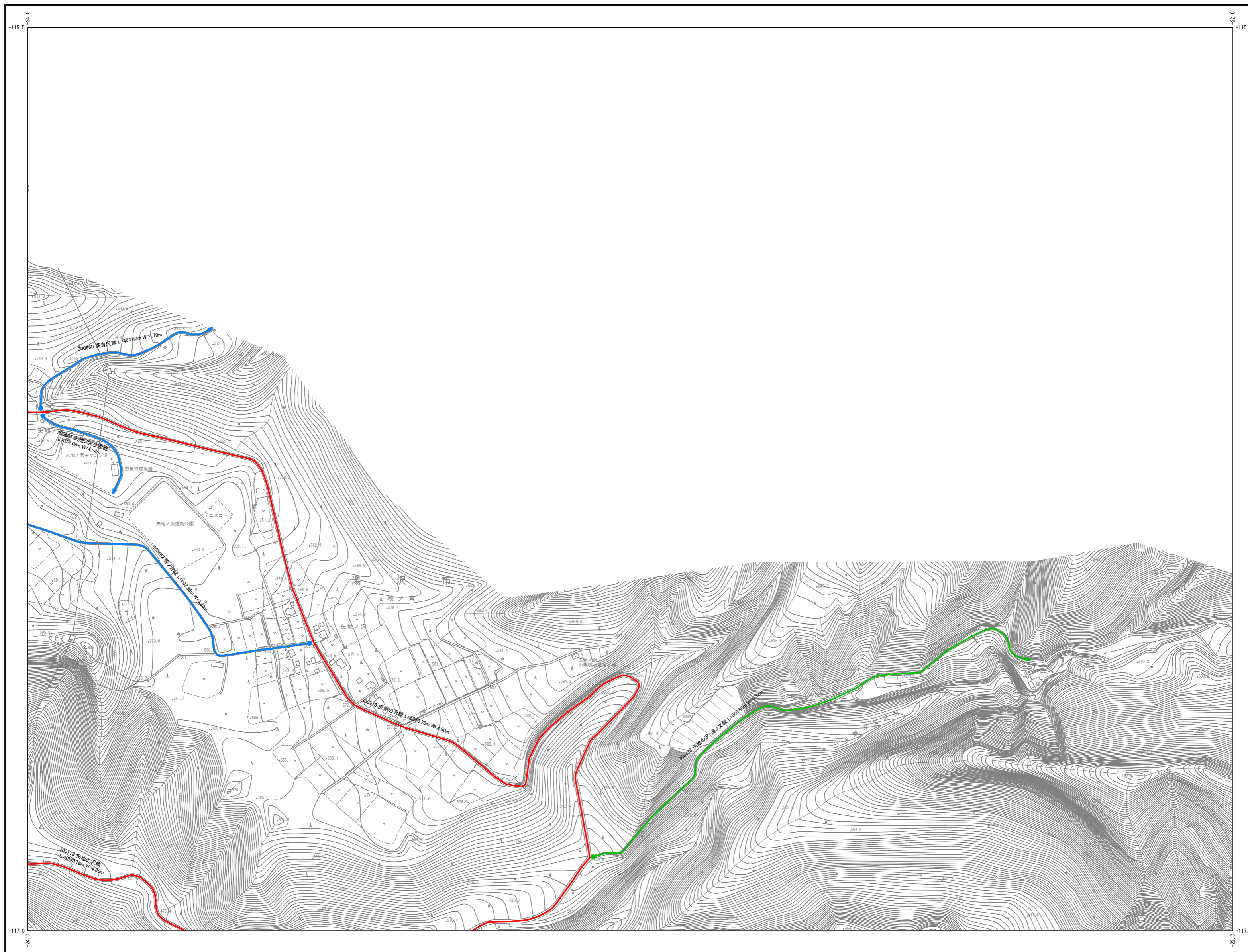
3-40	3-41	
3-42	3-43	3-44
		3-45

凡 例	
1級路線	
未供用区間	
2級路線	
未供用区間	
その他認定路線	
未供用区間	
農道	
国道	
主要地方道	
一般県道	

平成26年2月補正
令和1年3月補正

1 : 5, 000
3-44

湯沢市認定路線網図



3-41		
3-43	3-44	
		3-45

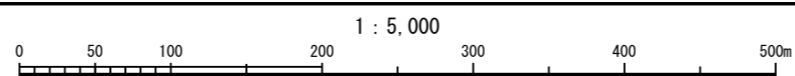
凡 例	
1級路線	
未供用区間	
2級路線	
未供用区間	
その他認定路線	
未供用区間	
農道	
国道	
主要地方道	
一般県道	

平成26年2月補正

国際航業株式会社 調製

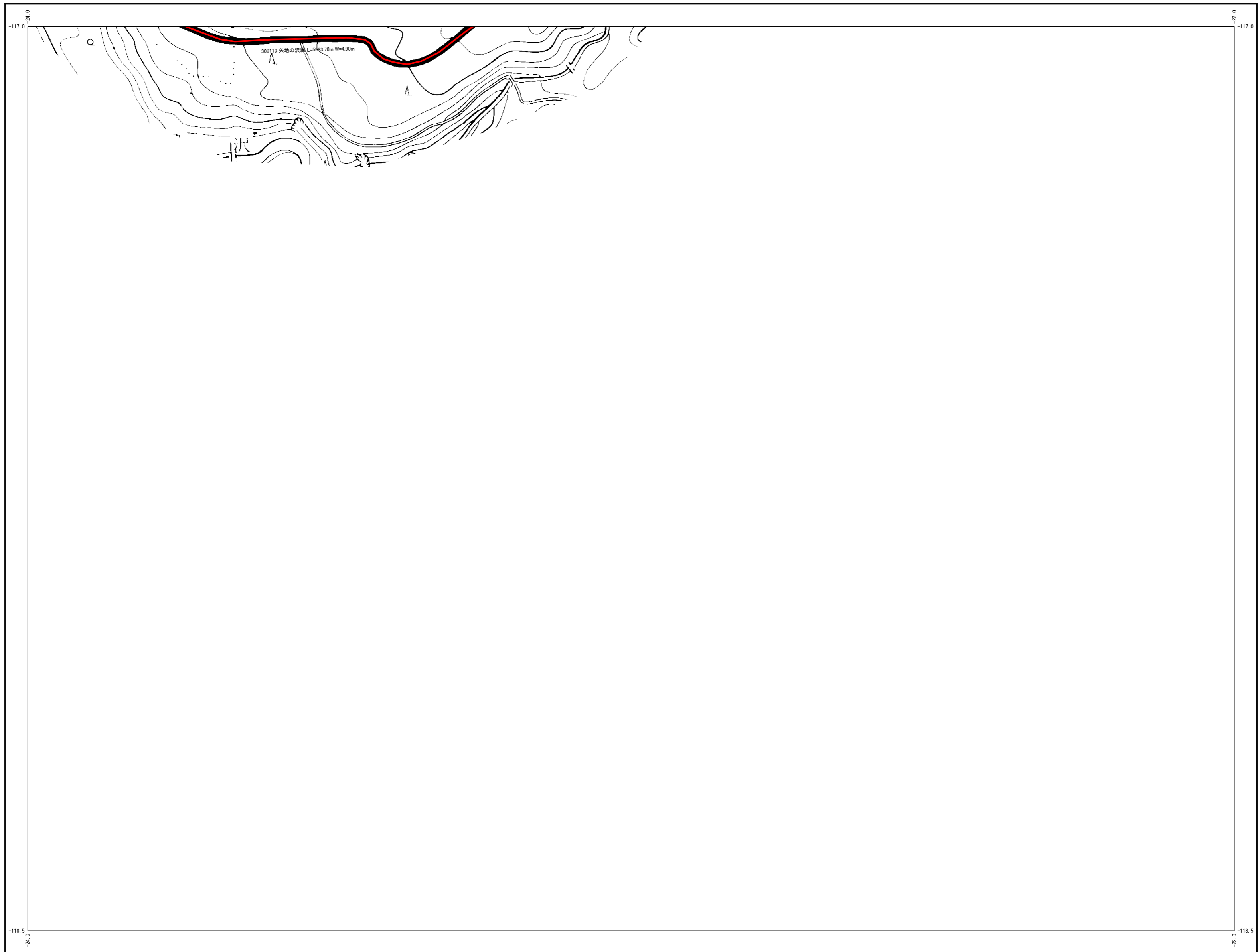
秋田県湯沢市

平成10年3月 地形図調製
平成19年3月 道路網図調整
平成26年2月 路線番号再編



1 : 5, 000
3 - 4 5

湯 沢 市 認 定 路 線 網 図



3-43	3-44	
	3-45	
3-46	3-47	

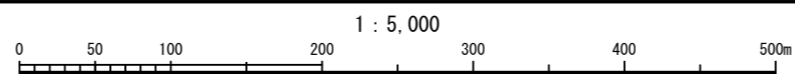
凡 例	
1 級 路 線	
未 供 用 区 間	
2 級 路 線	
未 供 用 区 間	
そ の 他 認 定 路 線	
未 供 用 区 間	
農 道	
国 道	
主 要 地 方 道	
一 般 県 道	

平 成 2 6 年 2 月 補 正

国 際 航 空 株 式 会 社 調 製

秋 田 県 湯 沢 市

平成 10 年 3 月 地 形 図 調 製
平成 19 年 3 月 道 路 網 図 調 製
平成 26 年 2 月 路 線 番 号 再 編



1 : 5, 000
3 - 4 6

湯沢市認定路線網図



		3-45
	3-46	3-47
		3-48

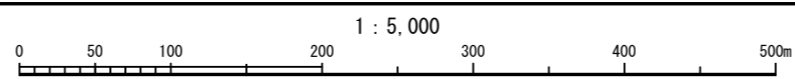
凡 例	
1級路線	
未供用区間	
2級路線	
未供用区間	
その他認定路線	
未供用区間	
農道	
国道	
主要地方道	
一般県道	

平成26年2月補正

国際航業株式会社 調製

秋田県湯沢市

平成10年3月 地形図測図
平成19年3月 道路網図調整
平成26年2月 路線番号再編



1 : 5, 000
3 - 4 7

湯 沢 市 認 定 路 線 網 図



	3-45	
3-46	3-47	
	3-48	

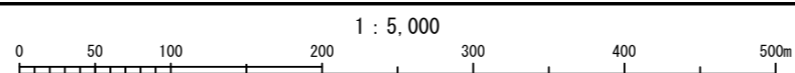
凡 例	
1 級 路 線	
未 供 用 区 間	
2 級 路 線	
未 供 用 区 間	
そ の 他 認 定 路 線	
未 供 用 区 間	
農 道	
国 道	
主 要 地 方 道	
一 般 県 道	

平 成 2 6 年 2 月 補 正

国 際 航 空 株 式 会 社 調 製

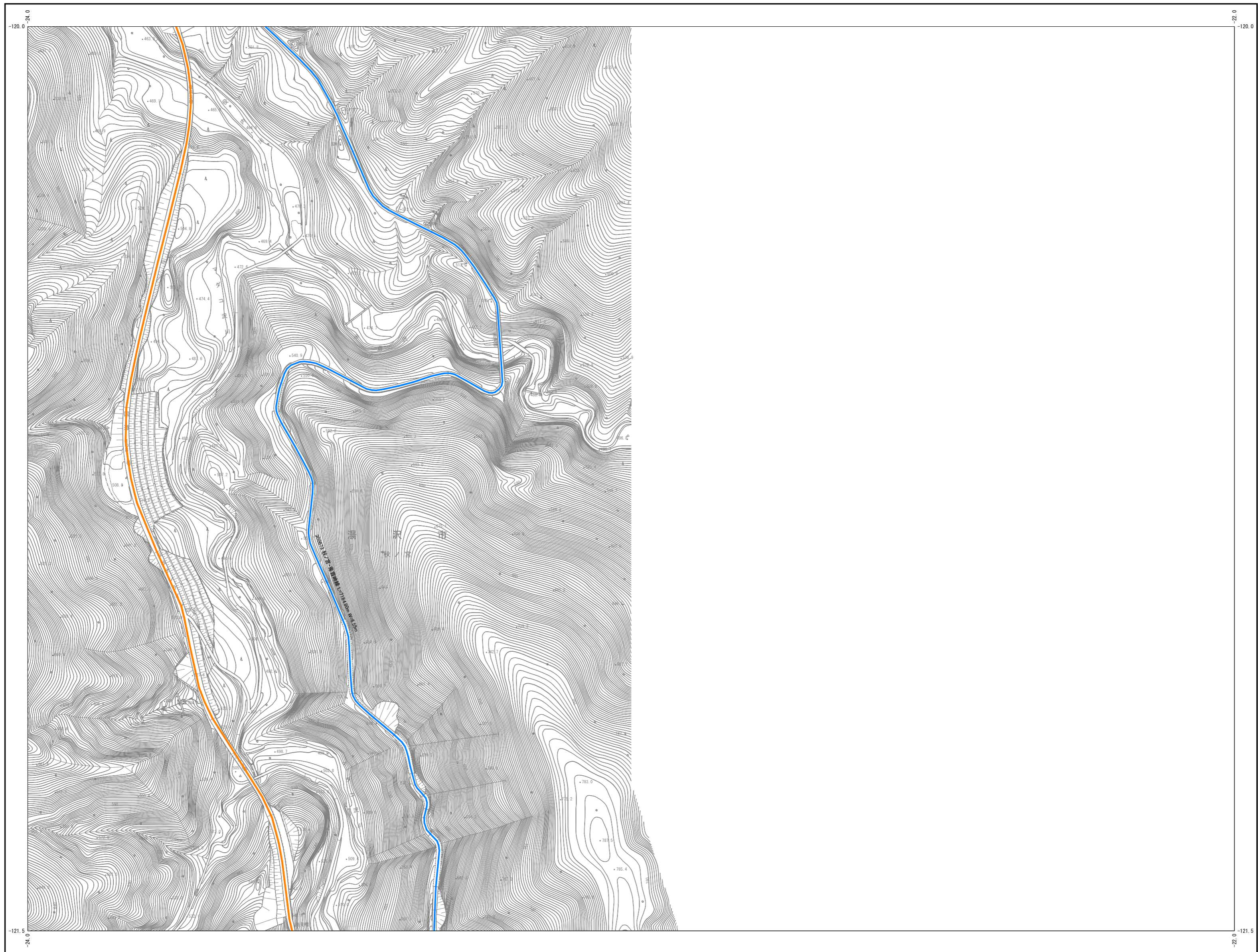
秋 田 県 湯 沢 市

平 成 1 0 年 3 月 地 形 図 調 製
平 成 1 9 年 3 月 道 路 網 図 調 製
平 成 2 6 年 2 月 路 線 番 号 再 編



1 : 5, 000
3 - 4 8

湯 沢 市 認 定 路 線 網 図



3-46	3-47	
	3-48	
	3-49	

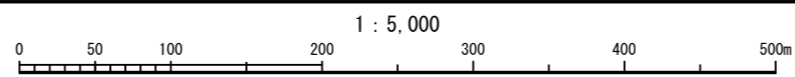
凡 例	
1 級 路 線	
未 供 用 区 間	
2 級 路 線	
未 供 用 区 間	
そ の 他 認 定 路 線	
未 供 用 区 間	
農 道	
国 道	
主 要 地 方 道	
一 般 県 道	

平 成 2 6 年 2 月 補 正

国 際 航 業 株 式 会 社 調 製

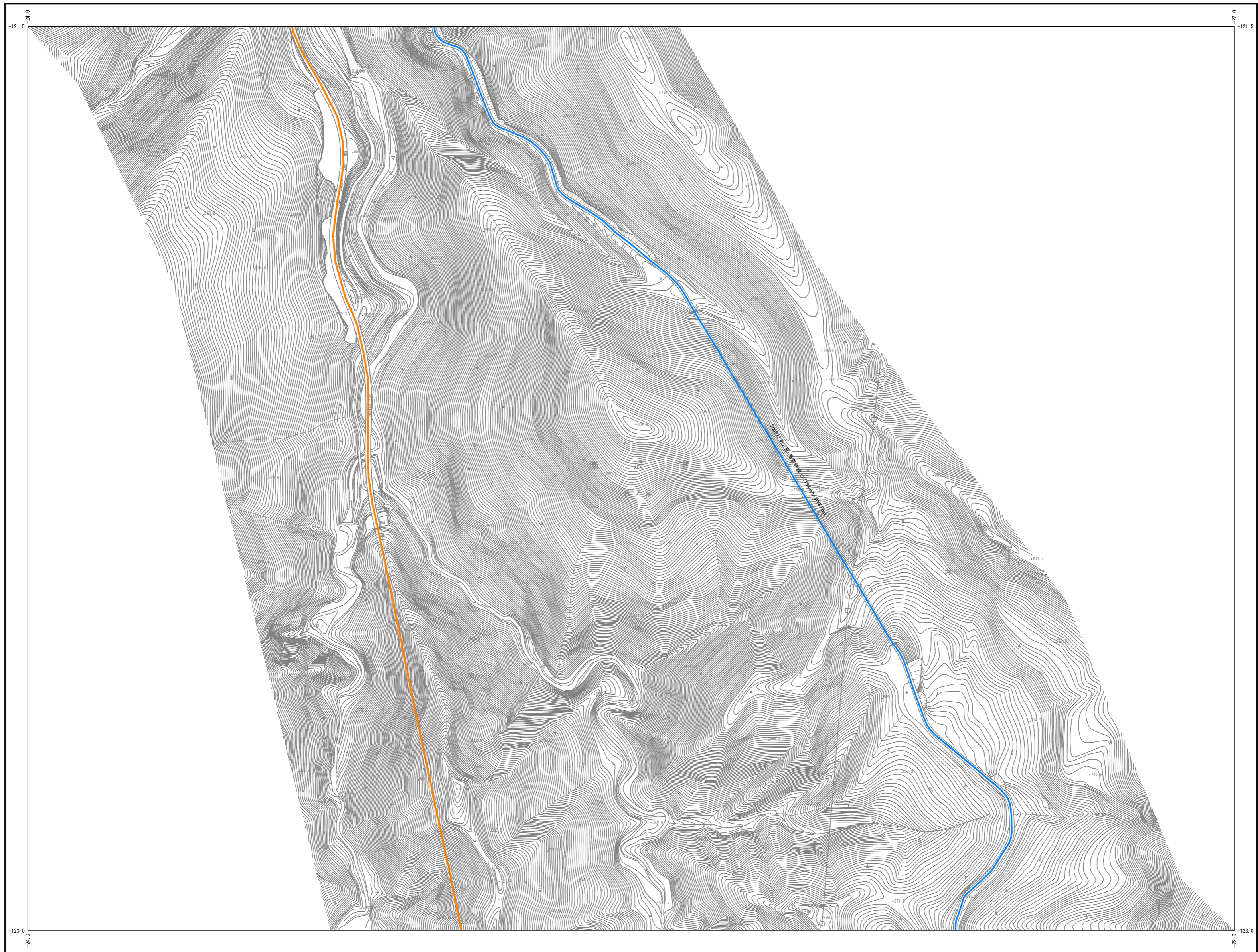
秋 田 県 湯 沢 市

平 成 1 0 年 3 月 地 形 図 調 製
平 成 1 9 年 3 月 道 路 網 図 調 製
平 成 2 6 年 2 月 路 線 番 号 再 編



1 : 5, 000
3 - 4 9

湯 沢 市 認 定 路 線 網 図



	3-48	
	3-49	
	3-50	3-51

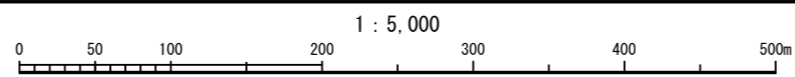
凡 例	
1 級 路 線	
未 供 用 区 間	
2 級 路 線	
未 供 用 区 間	
そ の 他 認 定 路 線	
未 供 用 区 間	
農 道	
国 道	
主 要 地 方 道	
一 般 県 道	

平 成 2 6 年 2 月 補 正

国 際 航 空 株 式 会 社 調 製

秋 田 県 湯 沢 市

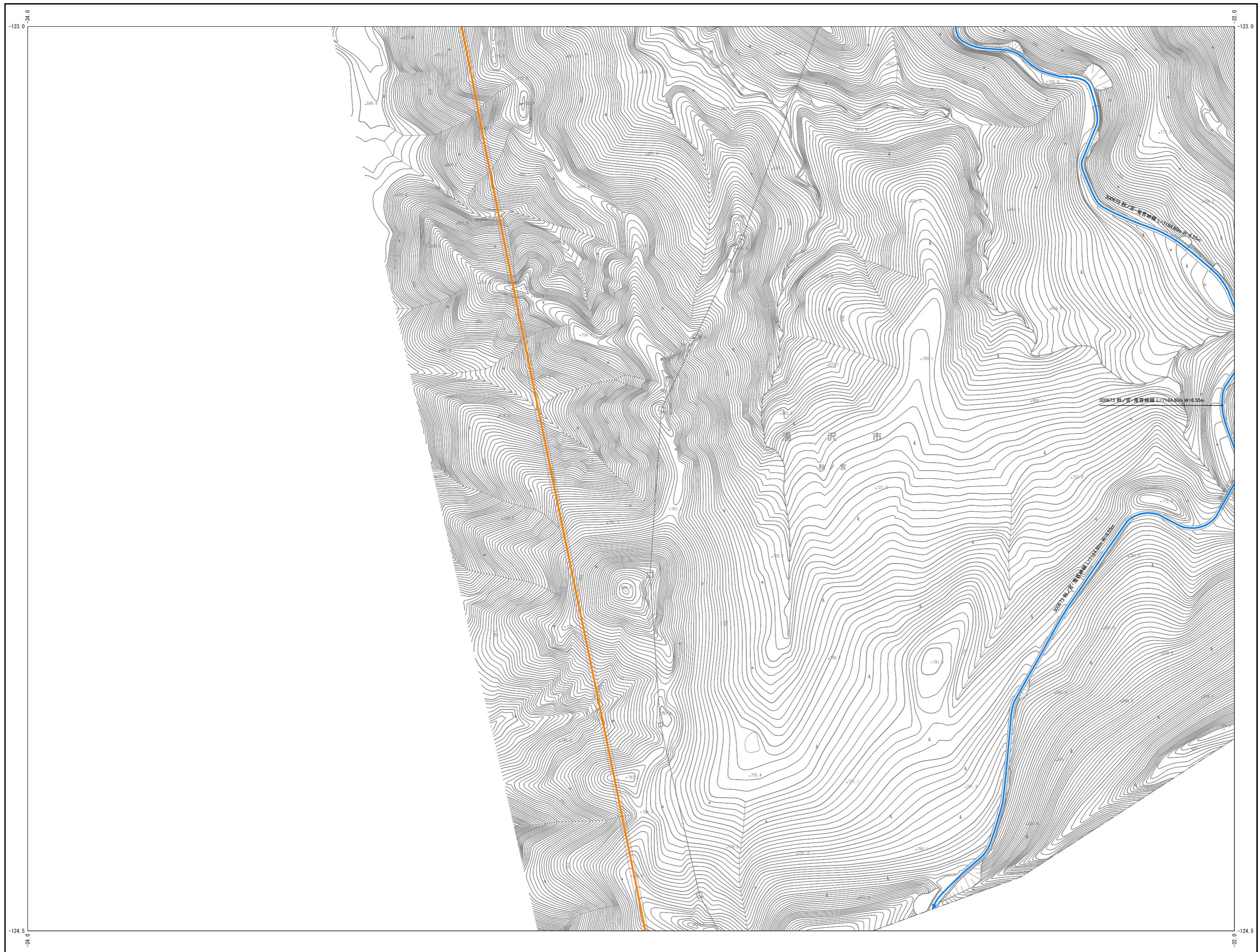
平成 10 年 3 月 地 形 図 測 定
平成 19 年 3 月 道 路 網 図 調 査
平成 26 年 2 月 路 線 番 号 再 編



3 - 4 9

1 : 5, 000
3-50

湯沢市認定路線網図



	3-49	
	3-50	3-51

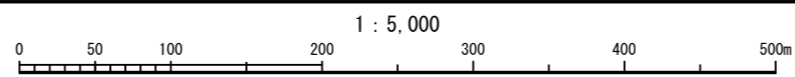
凡 例	
1級路線	
未供用区間	
2級路線	
未供用区間	
その他認定路線	
未供用区間	
農道	
国道	
主要地方道	
一般県道	

平成26年2月補正

国際航業株式会社 調製

秋田県湯沢市

平成10年3月 地形図測図
平成19年3月 道路網図調整
平成26年2月 路線番号再編



3-50

湯沢市認定路線網図



3-49		
3-50	3-51	

凡 例	
1級路線	
未供用区間	
2級路線	
未供用区間	
その他認定路線	
未供用区間	
農道	
国道	
主要地方道	
一般県道	

平成26年2月補正