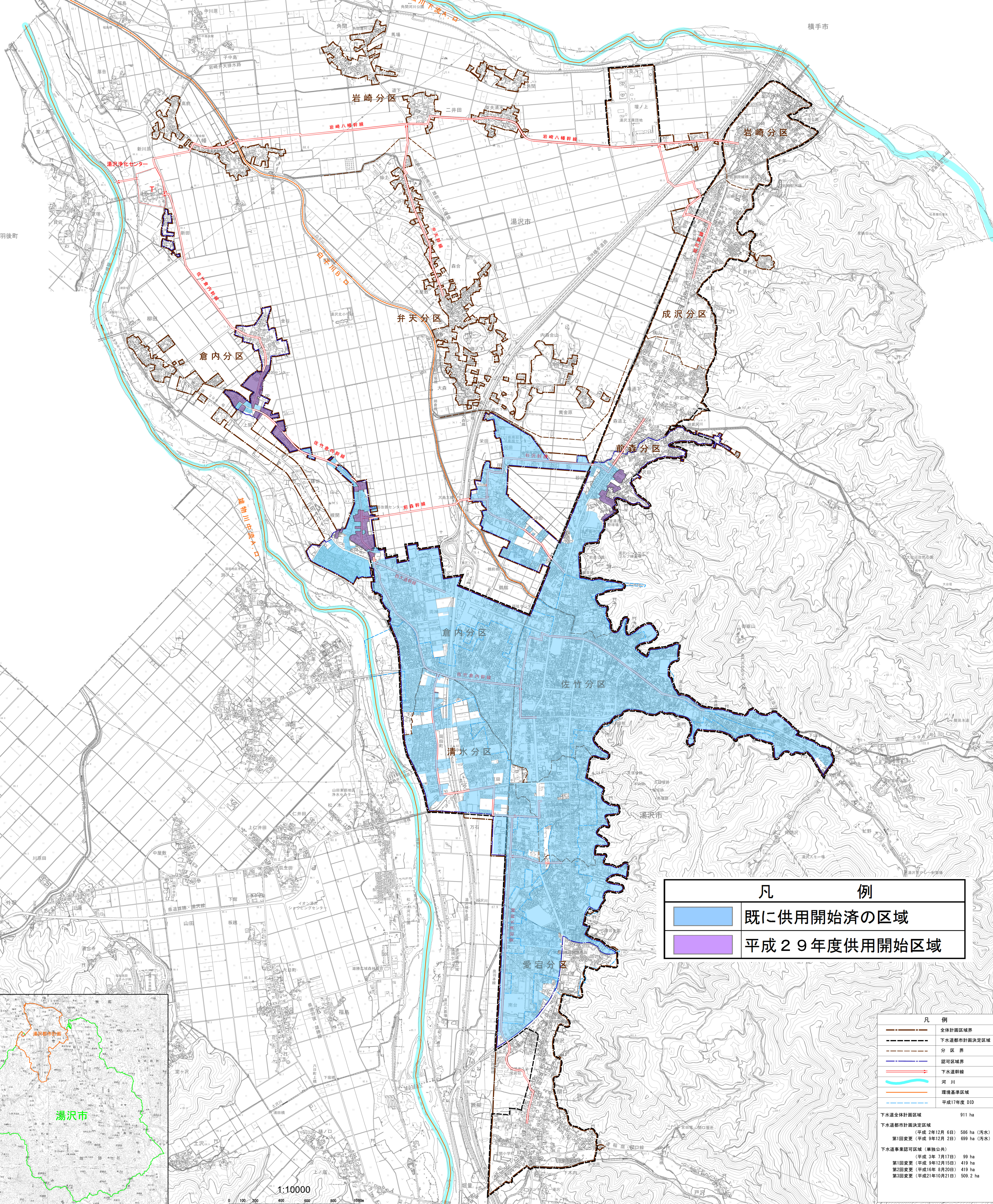
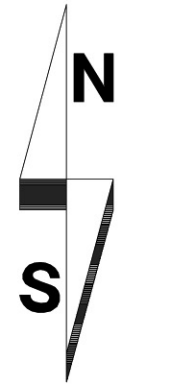
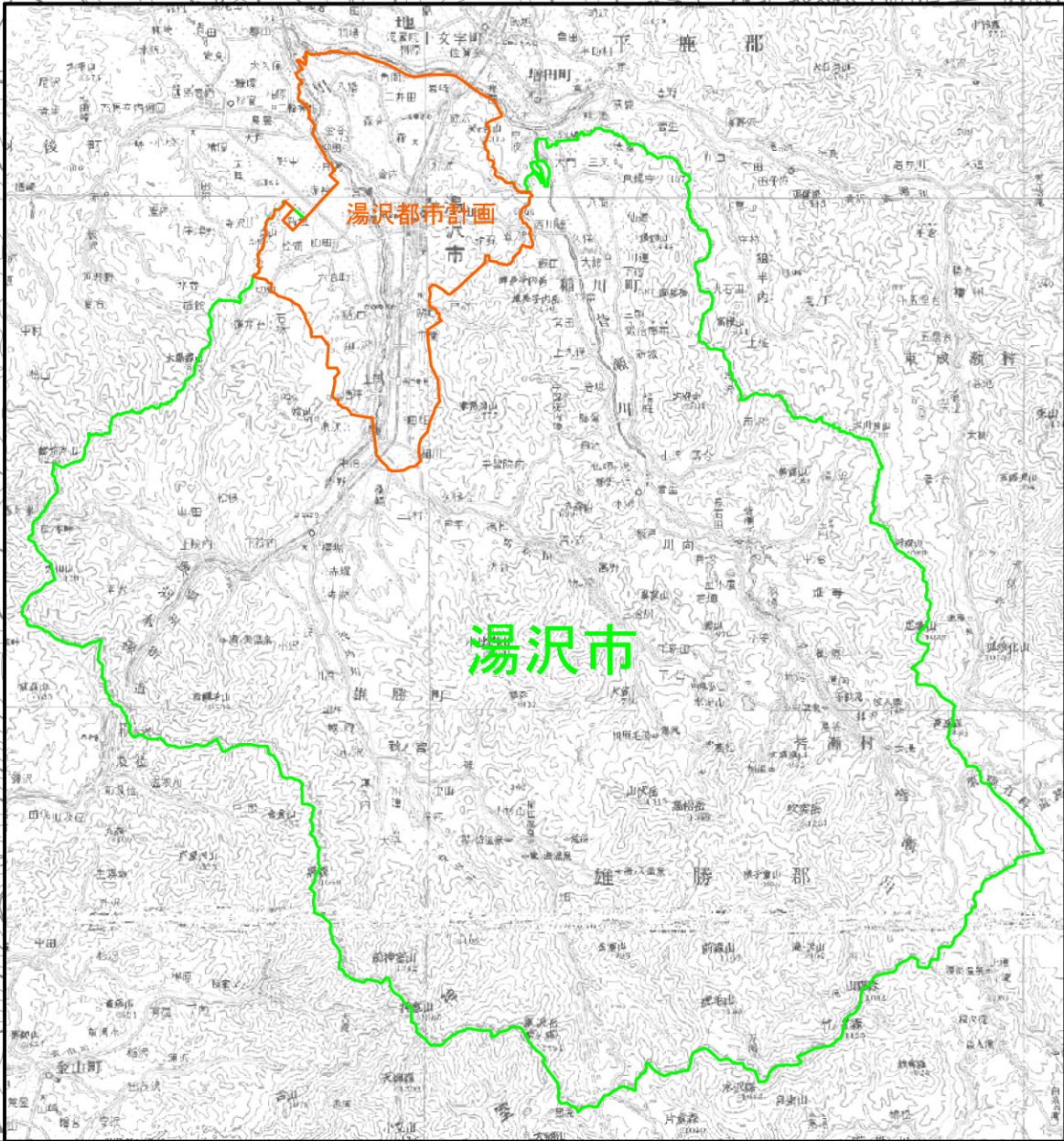


# 平成29年度 湯沢処理区 供用開始区域図



凡 例	
<span style="display:inline-block; width:15px; height:10px; background-color:lightblue; border:1px solid black;"></span>	既に供用開始済の区域
<span style="display:inline-block; width:15px; height:10px; background-color:purple; border:1px solid black;"></span>	平成29年度供用開始区域



1:10000  
0 100 200 400 600 800 1000

凡 例	
<span style="display:inline-block; width:10px; border-bottom:1px solid black;"></span>	全体計画区域界
<span style="display:inline-block; width:10px; border-bottom:1px dashed black;"></span>	下水道都市計画決定区域
<span style="display:inline-block; width:10px; border-bottom:1px dotted black;"></span>	分 区 界
<span style="display:inline-block; width:10px; border-bottom:1px solid red;"></span>	認可区域界
<span style="display:inline-block; width:10px; border-bottom:1px solid blue;"></span>	下水道幹線
<span style="display:inline-block; width:10px; border-bottom:1px solid cyan;"></span>	河 川
<span style="display:inline-block; width:10px; border-bottom:1px solid orange;"></span>	環境基準区域
<span style="display:inline-block; width:10px; border-bottom:1px solid lightblue;"></span>	平成17年度 DID

下水道全体計画区域	911 ha
下水道都市計画決定区域	
(平成 2年12月 6日)	586 ha (汚水)
第1回変更 (平成 9年12月 2日)	699 ha (汚水)
下水道事業認可区域 (単独公共)	
第1回変更 (平成 3年 7月17日)	99 ha
第2回変更 (平成 16年12月15日)	419 ha
第3回変更 (平成 16年 8月20日)	419 ha
第3回変更 (平成21年10月21日)	509.2 ha