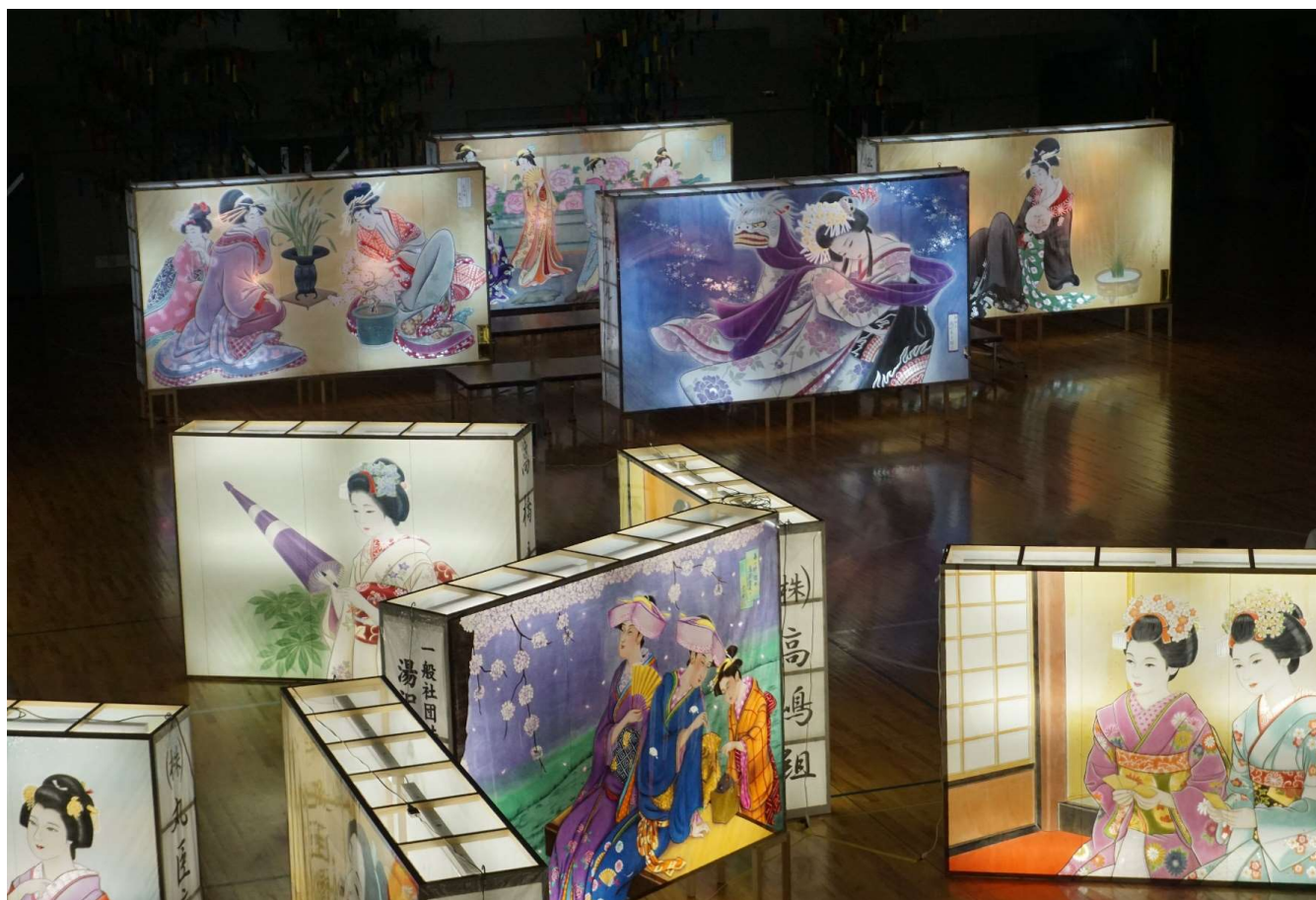


令和3年度版

行政資料



バーチャル絵どうろう祭り

市の沿革と交通



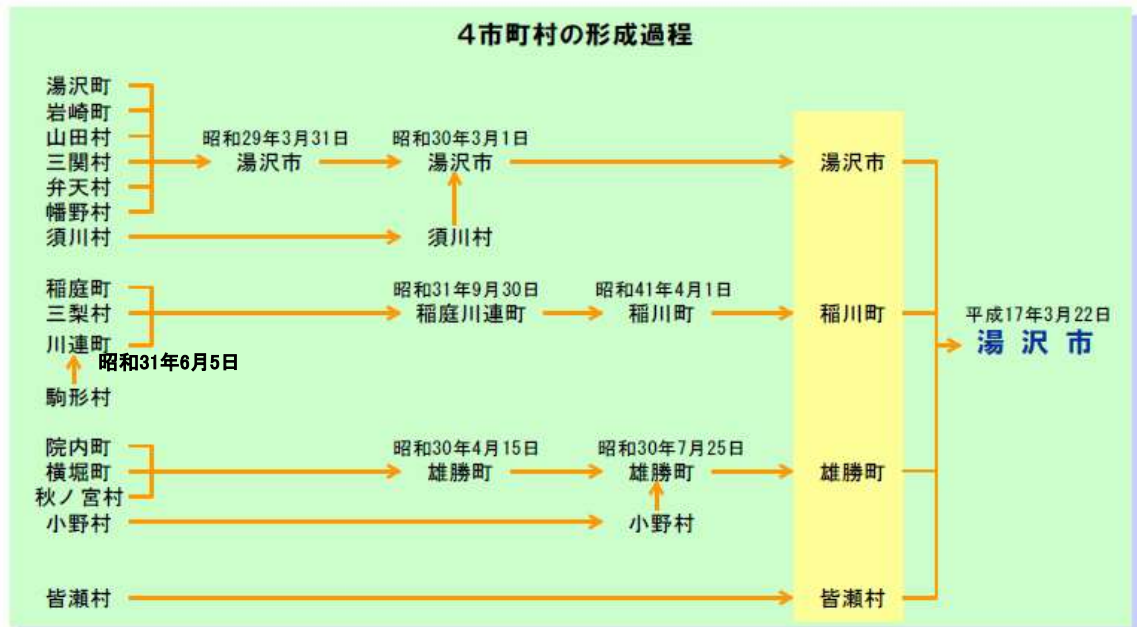
平成17年7月18日制定

「ゆ」の文字をモチーフに緑は力強く成長する稲葉や新緑に輝く山々を、青は市内を南北に流れる雄物川の清流を、橙は活力、歴史及び文化を表象する。

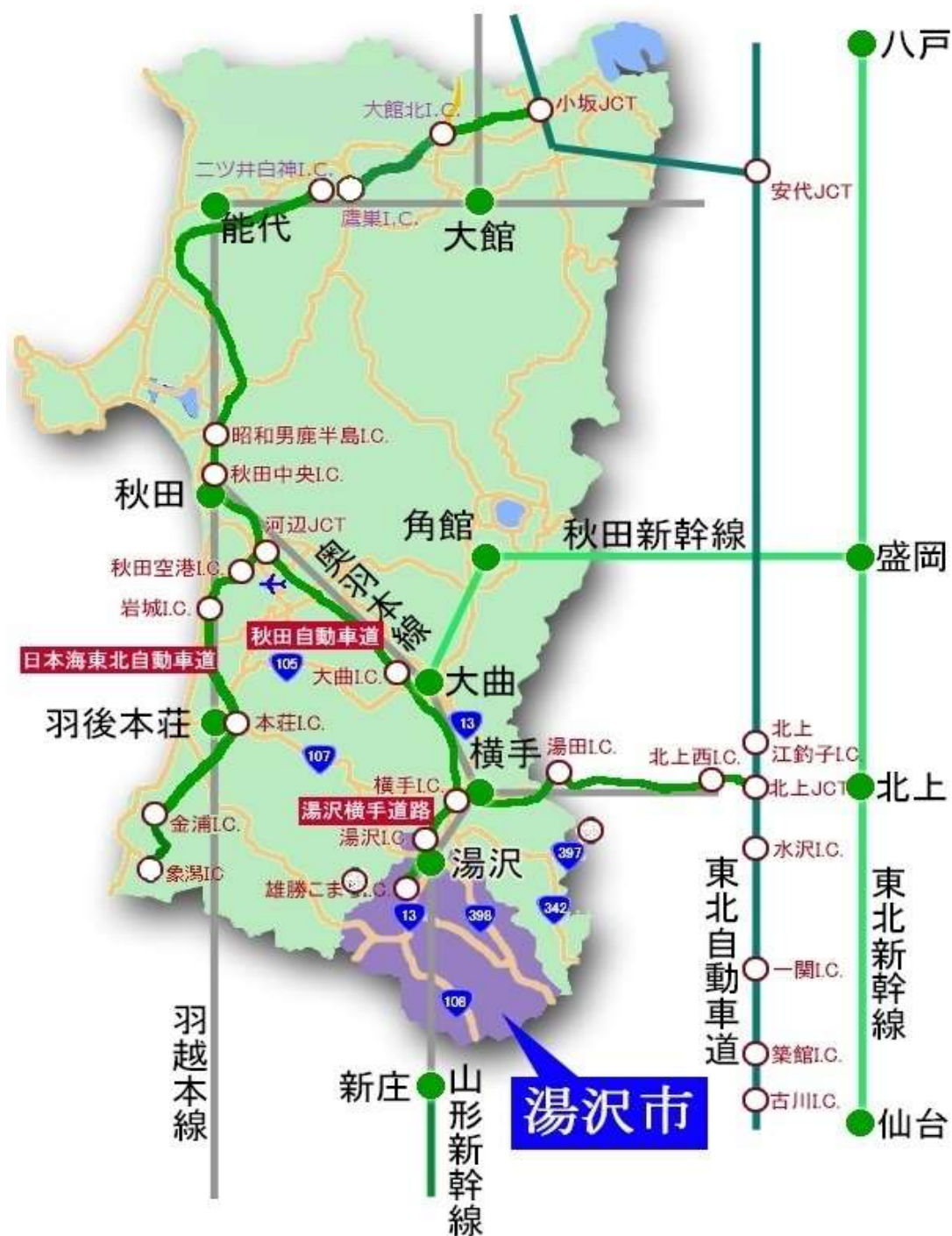
湯沢市は、山形県、宮城県に隣接する秋田県の南東部に位置しています。隣接する両県とは国道13号、108号及び398号で結ばれており、秋田県の南の玄関口となっています。

東方の奥羽山脈、西方の出羽丘陵に囲まれた横手盆地を貫流する雄物川と、その支流である皆瀬川、役内川沿いに豊かな水田地帯を形成しています。県境付近の西栗駒一帯は、雄大な自然林を有しているほか、豊富な温泉群にも恵まれています。

気象は、内陸性で気温の差が大きく、四季折々の自然美を見せてくれます。



Access Map



市の位置・面積

東経：140度29分53秒

北緯：39度9分41秒

面積：790.91平方キロメートル



目次

※目次の項目をクリックするとそのページに飛びます。
ページ番号をクリックすると目次に戻ります。

市の沿革と交通

人口と自然

項目番号		ページ番号
1	地域別人口及び世帯数	1
2	年齢別人口内訳	1
3	年齢別人口・世帯数	2
4	産業分類別就業者数 (15歳以上就業者数)	2
5	人口動態	3
6	月別死亡者数	3
7	主要死因別死亡者調	3
8	月別出生者数	4
9	選挙人名簿登録者数	4
10	土地利用	4
11	降水量等の状況	4

市の基礎的条件

1	道路の状況	5
2	除雪の状況	5
3	市営住宅の現況	6
4	車種別車両台数	7

社会福祉

1	生活保護率及び保護費の推移	8
2	救護施設、授産施設入所状況	8
3	児童手当支給状況	8
4	児童福祉施設入所状況	8
5	身体障がい者の障がい別・級別分類	9
6	知的障がい者の区分別分類 (障がい児も含む)	9
7	精神障害者手帳交付者の級別分類	9
8	住宅整備資金貸付状況	9

9	高齢化率の推移	10
10	養護老人ホーム入所者数	10

年金・保険・医療

1	国民年金被保険者状況の推移	11
2	国民年金受給権者の推移	11
3	国民健康保険の状況	11
4	療養費内訳	12
5	療養給付内訳-1	12
6	療養給付内訳-2	12
7	高額療養費給付状況	13
8	後期高齢者医療療養費給付状況	13
9	福祉医療費給付状況	14
10	農業者年金の受給状況	14
11	介護保険被保険者の状況	14
12	介護保険要介護認定の状況	15
13	介護保険介護サービス受給の状況	15

保健衛生

1	結核検診	16
2	特定健康診査・特定保健指導	16
3	後期高齢者健康診査	16
4	がん検診	17
5	骨粗鬆症検診	17
6	歯周疾患検診	18
7	後期高齢者歯科健康診査	18
8	献血区分達成率	18
9	し尿等処理状況	18
10	ごみ処理状況	19

生活環境整備

1	都市計画の概況	20
2	地域指定等の状況	25
3	工業団地の概況	25
4	地価調査	25
5	上水道の概況	27
6	簡易水道等の概況	31
7	公共下水道等の概況	34
8	地籍調査の状況	36

市民相談と交通安全対策

1	市民相談件数	3 7
2	交通災害等共済加入状況 及び共済金支払状況	3 7
3	交通事故発生状況（人身事故）	3 8

経済指標と産業

1	市内総生産	3 9
2	市民所得の分配	4 0
3	産業別事業所数・従業者数（民営）	4 1
4	商店数・従業者数・販売額等	4 1
5	工場数・従業者数及び製造品出荷額等	4 1
6	旧市町村別農家数	4 2
7	主業・副業別農家数	4 2
8	経営耕地面積規模別農家数	4 3
9	経営耕地の状況	4 3
10	水稻の作付状況	4 4
11	水田の活用状況	4 5
12	農地法関係申請取扱い状況	4 5
13	農地流動化事業	4 6
14	保有形態別森林面積の状況	4 6
15	森林資源（民有林）の状況	4 6
16	地域別出稼ぎ者数の推移	4 7
17	男女別出稼ぎ者数の推移	4 7
18	年齢別出稼ぎ者数の推移	4 8
19	就労先産業別出稼ぎ者数	4 8
20	誘致企業調	4 9
21	地熱開発	5 2

観光・レクリエーション

1	温泉宿泊地の観光客数	5 3
2	日帰り温泉施設利用客数	5 3
3	観光行事の客数	5 3
4	観光施設利用客数	5 4
5	体育施設利用客数	5 4
6	有料車出入合計交通量	5 4

教 育

1	保育園調	5 5
---	------	-----

2	認定こども園調	5 5
3	児童館調	5 5
4	放課後児童クラブ調	5 5
5	小学校の位置	5 6
6	中学校の位置	5 6
7	その他の主な教育施設の位置	5 6
8	小学校（学級数・児童数）	5 7
9	中学校（学級数・生徒数）	5 7
10	小学校児童数・中学校生徒数・ 学級数の推移	5 8
11	高等学校の学級数・生徒数	5 8
12	高等学校卒業者の進学就職状況	5 8

財 政

1	市税の推移	5 9
2	各種税率	5 9
3	財政の推移（普通会計）	6 0
4	令和2年度普通会計決算	6 1

消 防

1	火災の状況	6 3
2	火災の原因別発生件数	6 3
3	救急出動状況	6 4

各施設の位置

1	湯沢市の主な施設	6 5
2	広域市町村圏組合の施設（市内）	7 1
3	広域市町村圏組合の施設 （郡内他町村）	7 2

市議会

1	市議会の開催状況	7 3
2	議会構成	7 3

委員会など

7 5

湯沢市組織機構図

7 6



1 地域別人口及び世帯数

単位：人、世帯

地域	区分	人 口			世 帯 数
		男	女	計	
湯 沢		12,873	14,073	26,946	11,391
稲 川		3,759	4,006	7,765	2,911
雄 勝		3,066	3,155	6,221	2,551
皆 瀬		1,018	1,074	2,092	837
合 計		20,716	22,308	43,024	17,690

※令和3年3月31日現在

2 年齢別人口内訳

単位：人

年齢	区分	男	女	計
0～4歳		458	467	925
5～9歳		638	577	1,215
10～14歳		750	701	1,451
15～19歳		874	751	1,625
20～24歳		730	623	1,353
25～29歳		676	598	1,274
30～34歳		813	700	1,513
35～39歳		1,062	933	1,995
40～44歳		1,242	1,113	2,355
45～49歳		1,372	1,336	2,708
50～54歳		1,346	1,332	2,678
55～59歳		1,543	1,481	3,024
60～64歳		1,880	1,825	3,705
65～69歳		2,057	2,052	4,109
70～74歳		1,846	2,101	3,947
75～79歳		1,188	1,580	2,768
80～84歳		1,023	1,565	2,588
85～89歳		784	1,514	2,298
90～94歳		345	767	1,112
95～99歳		83	261	344
100歳以上		6	31	37
合 計		20,716	22,308	43,024

市の人口に占める

65歳以上の割合

男 7,332人 (35.39)

女 9,871人 (44.25)

計 17,203人 (39.98)

※令和3年3月31日現在

3 年齢別人口・世帯数

国勢調査 令和2.10.1現在(単位:人)

区分 地区	0～4歳			5～14歳			15～19歳			20～29歳			
	総数	男	女	総数	男	女	総数	男	女	総数	男	女	
湯沢	682	344	338	1,782	929	853	955	502	453	1,440	727	713	
稲川	136	68	68	448	228	220	261	135	126	340	197	143	
雄勝	97	50	47	311	167	144	165	104	61	255	144	111	
皆瀬	37	17	20	120	71	49	63	30	33	91	53	38	
計	952	479	473	2,661	1,395	1,266	1,444	771	673	2,126	1,121	1,005	
区分 地区	30～39歳			40～49歳			50～59歳			60～69歳			
	総数	男	女	総数	男	女	総数	男	女	総数	男	女	
湯沢	2,360	1,247	1,113	3,258	1,670	1,588	3,606	1,775	1,831	4,740	2,347	2,393	
稲川	589	304	285	880	448	432	1,039	527	512	1,462	734	728	
雄勝	425	247	178	641	321	320	764	408	356	1,220	613	607	
皆瀬	110	52	58	216	108	108	295	160	135	376	189	187	
計	3,484	1,850	1,634	4,995	2,547	2,448	5,704	2,870	2,834	7,798	3,883	3,915	
区分 地区	70～79歳			80歳以上			年齢不詳			総数			世帯数 (単位:世帯)
	総数	男	女	総数	男	女	総数	男	女	総数	男	女	
湯沢	3,959	1,741	2,218	3,596	1,255	2,341	47	29	18	26,425	12,566	13,859	10,321
稲川	1,177	551	626	1,151	397	754	2	1	1	7,485	3,590	3,895	2,550
雄勝	1,113	511	602	1,182	417	765	10	4	6	6,183	2,986	3,197	2,217
皆瀬	318	157	161	364	133	231	8	3	5	1,998	973	1,025	597
計	6,567	2,960	3,607	6,293	2,202	4,091	67	37	30	42,091	20,115	21,976	15,685

※令和3年11月30日公表

4 産業分類別就業者数(15歳以上就業者数)

国勢調査 平成27.10.1現在(単位:人)

産業分類	旧市町村	旧湯沢市	旧稲川町	旧雄勝町	旧皆瀬村	合計
	第一次					
農業		1,408	584	526	204	2,722
林業		53	7	24	23	107
漁業		0	1	9	0	10
小計		1,461	592	559	227	2,839
第二次						
鉱業、採石業、砂利採取業		23	2	5	0	30
建設業		1,286	358	359	114	2,117
製造業		2,868	1,335	668	312	5,183
小計		4,177	1,695	1,032	426	7,330
第三次						
電気・ガス・熱供給・水道業		42	2	9	4	57
情報通信業		46	10	7	1	64
運輸業、郵便業		451	101	77	33	662
卸売業、小売業		2,245	577	443	94	3,359
金融業、保険業		181	53	19	3	256
不動産業、物品賃貸業		114	9	9	1	133
学術研究、専門・技術サービス業		310	36	46	5	397
宿泊業、飲食サービス業		664	120	174	83	1,041
生活関連サービス業、娯楽業		556	118	103	27	804
教育、学習支援業		567	102	79	13	761
医療、福祉		1,785	430	426	159	2,800
複合サービス業		280	73	84	33	470
サービス業(他に分類されないもの)		613	169	146	33	961
公務(他に分類されるものを除く)		565	120	90	56	831
小計		8,419	1,920	1,712	545	12,596
分類不能の産業		72	6	5	0	83
合計		14,129	4,213	3,308	1,198	22,848

※平成29年2月28日公表

※次回公表は令和2年国勢調査(公表予定時期:令和4年5月)

5 人口動態

単位：人

区分	年度	平成28年度	平成29年度	平成30年度	令和元年度	令和2年度
	自然動態	出生	216	197	180	182
	死亡	836	782	825	878	800
社会動態	転入	817	823	805	581	589
	転出	1,121	1,049	1,095	885	826

6 月別死亡者数

平成31年1月～令和元12月 単位：人

区分	月	1	2	3	4	5	6	7	8	9	10	11	12	計
	男		43	30	39	33	29	28	29	31	40	39	34	
女		41	31	41	45	32	34	35	45	39	26	46	43	458
計		84	61	80	78	61	62	64	76	79	65	80	72	862

※令和元年秋田県衛生統計年鑑 令和3年3月発行

7 主要死因別死亡者調

平成31年1月～令和元12月 単位：人

死 因	性 別	男	女	合計	割合
	悪 性 新 生 物		106	85	191
心 疾 患 (高血圧性を除く)		53	82	135	15.7%
脳 血 管 疾 患		45	53	98	11.4%
呼 吸 器 系 の 疾 患		66	31	97	11.3%
消 化 器 系 の 疾 患		21	18	39	4.5%
腎 不 全		7	5	12	1.4%
老 衰		35	76	111	12.9%
不 慮 の 事 故		12	13	25	2.9%
自 殺		6	1	7	0.8%
そ の 他 の 死 因		53	94	147	17.1%
合 計		404	458	862	100.0%

※令和元年秋田県衛生統計年鑑 令和3年3月発行

8 月別出生者数

平成31年1月～令和元年12月（単位：人）

地区・性別 \ 月	1月	2月	3月	4月	5月	6月	7月	8月	9月	10月	11月	12月	計
男	9	7	5	5	8	7	10	1	9	8	4	10	83
女	6	5	6	5	7	8	7	3	8	7	3	9	74
計	15	12	11	10	15	15	17	4	17	15	7	19	157

※令和元年秋田県衛生統計年鑑 令和3年3月発行

9 選挙人名簿登録者数

単位：人

		平成28年 12月1日 現在	平成29年 12月1日 現在	平成30年 12月1日 現在	令和元年 12月1日 現在	令和2年 12月1日 現在
選挙 名簿登録者数	男	19,632	19,394	19,076	18,802	18,464
	女	21,915	21,546	21,123	20,696	20,270
	計	41,547	40,940	40,199	39,498	38,734
在外選挙人 名簿登録者数	男	9	8	7	4	4
	女	14	15	15	14	14
	計	23	23	22	18	18

10 土地利用

地目別面積

区 分	面 積
田	5,730 ha
畑	837
森 林	62,507
原 野 等	1,174
水面・河川・水路	2,462
道 路	1,737
宅 地	1,329
そ の 他	3,312
合 計	79,091

11 降水量等の状況

広域消防本部調

年	平成29年	平成30年	令和元年	令和2年
年間累計降水量 (単位：mm)	1,211.5	1,232.0	1,050.5	1,577.0
年間平均気温 (単位：℃)	12.1	12.5	12.7	11.9
1月平均気温 (単位：℃)	0.9	0.0	0.3	0.9
8月平均気温 (単位：℃)	25.3	25.5	27.0	25.9

※ 令和2年度秋田県国土利用計画管理運営資料

※ 端数処理の関係から面積の合計は一致しない



1 道路の状況

令和3.4.1現在

道路種別	路線名	路線数	総延長 (m)	実延長 (m)	改良		舗装	
					改良済延長 (m)	改良率 (%)	舗装済延長 (m)	舗装率 (%)
指定区間	国道13号	1	47,779	47,779	47,779	100.0	47,779	100.0
指定区間外	国道108号344号398号	3	110,039	81,969	79,894	97.5	81,969	100.0
	国道計	4	157,818	129,748	127,673	98.4	129,748	100.0
主要地方道	湯沢雄物川大曲線ほか2路線	3	41,844	34,976	32,590	93.2	34,404	98.4
一般県道	湯沢停車場線ほか10路線	11	103,275	90,114	62,634	69.5	80,159	89.0
	県道計	14	145,119	125,090	95,224	76.1	114,563	91.6
市道(1級)		56	135,943	133,468	125,833	94.3	130,422	97.7
市道(2級)		106	124,719	121,488	105,127	86.5	109,599	90.2
市道(その他)		1,565	584,995	569,969	300,752	52.8	333,182	58.5
	市道計	1,727	845,657	824,925	531,712	64.5	573,203	69.5

2 除雪の状況

(1) 除雪延長と除排雪費

令和2年度

除雪延長	593.63 km
除排雪費	1,296,601 千円

※ 機械購入費を除く

(2) 除雪機械保有数

令和3.4.1現在

除雪 ドーザ	除雪 グレーダ	ロータリ 除雪車	小型ホイール ローダ	小型ロータリ 除雪車	ハンド ガイド	散布車 (車載式含む)
58 台	12 台	17 台	2 台	13 台	4 台	5 台

(3) 雪寒施設延長

令和3.4.1現在

	国道	県道	市道	合計
流雪溝	34,086.3 m	17,552.3 m	62,042.5 m	113,681.1 m
消雪パイプ	1,386.0	492.0	5,272.5	7,150.5
車道無散水消雪	541.0	416.0		957.0
歩道無散水消雪	8,733.4	2,317.7	2,810.2	13,861.3

3 市営住宅の現況

令和3.10.1現在

地 区	種 類	住 宅 名	完成年度	管理戸数 (戸)	基本家賃 (円)
湯 沢	公 営 住 宅	松 浦 住 宅	51	8	11,000～16,500
〃	〃	〃	52	8	12,300～18,300
〃	〃	〃	〃	4	11,500～17,200
〃	〃	山 田 住 宅	53	5	13,700～20,500
〃	〃	〃	〃	10	12,800～19,100
〃	〃	〃	54	5	14,000～20,800
〃	〃	〃	〃	10	13,000～19,400
〃	〃	〃	55	5	14,200～21,100
〃	〃	〃	〃	15	13,200～19,700
〃	〃	中 野 住 宅	63	5	16,200～24,700
〃	〃	〃	平成 元 年	9	16,500～25,000
〃	〃	倉 内 住 宅	6	2	17,300～25,800
〃	〃	〃	〃	5	20,100～31,300
〃	〃	〃	7	2	20,300～30,200
〃	〃	〃	8	5	17,800～26,900
〃	〃	〃	〃	9	20,600～31,600
〃	〃	〃	9	2	18,100～27,000
〃	〃	〃	〃	7	21,000～32,000
〃	〃	〃	10	3	18,400～27,500
〃	〃	〃	〃	7	21,200～32,300
〃	〃	〃	11	8	21,500～32,000
〃	〃	愛 宕 住 宅	28	4	26,800～39,900
〃	〃	〃	29	10	23,500～35,000
〃	〃	〃	〃	10	27,100～40,300
〃	〃	〃	〃	2	27,100～40,300
〃	〃	〃	30	4	27,300～40,700
〃	改 良 住 宅	湯の原コミュニティ住宅	19	4	22,000～32,800
稲 川	公 営 住 宅	稲 庭 住 宅	昭和 63 年	7	13,300～19,800
〃	〃	国 見 住 宅	〃	2	15,300～22,800
〃	〃	〃	〃	8	14,100～21,000
〃	〃	〃	平成 元 年	3	15,500～23,000
〃	〃	〃	〃	8	14,300～21,300
〃	共 同 住 宅	大 館 住 宅	7	6	35,000
〃	定 住 促 進 住 宅	八 面 住 宅	4	6	35,000
皆 瀬	〃	俄 坂 住 宅	平成 9 年	1	36,100
管 理 戸 数 合 計				209	

4 車種別車両台数

令和3.4.1現在

車両の種類・用途	台数
乗用車※	14,397 台
貨物※	2,192
軽乗用車	11,677
軽四輪貨物	6,861
乗合※	125
特殊自動車※	1,128
小型特殊自動車	3,043
二輪小型自動車 (250cc超)	509
二輪車 (125cc以上)	385
原動機付自転車 (50~125cc)	1,406
三輪車	0
雪上車	1

(市内分、非課税車両含む)

※ 秋田県市町村別保有車両数 令和3年3月31日現在 (東北運輸局) より



1 生活保護率及び保護費の推移

区分	年度	平成28年度	平成29年度	平成30年度	令和元年度	令和2年度
	湯沢市		13.0%	12.9%	13.1%	13.2%
秋田県		14.9	14.8	14.7	14.7	14.2
全国		16.9	16.7	16.6	16.4	16.4
市の保護費(年額)		855,552千円	843千円	813,219千円	741,185千円	709,689千円

2 救護施設、授産施設入所状況

令和3.4.1現在

区分	入所者数
生活保護救護施設	15人
生活保護授産施設	21人

3 児童手当支給状況

令和2年度支給分

区分		児童延べ人数	支給総額
被用者	3歳未満	4,838人	72,570,000円
	3歳以上 中学校終了前	28,881	301,480,000
非被用者		5,883	64,205,000
特例給付		764	3,820,000
計		40,366	442,075,000

4 児童福祉施設入所状況

令和3.4.1現在

区分	入所者数
重症心身障害児施設	3人
肢体不自由児施設	0人
知的障害児施設	1人
児童養護施設	6人
児童自立支援施設	0人
里親	1人

5 身体障がい者の障がい別・級別分類

令和3.3.31現在 単位：人

障がい別 級	肢体	視覚	聴覚	平衡 機能	音声 言語	そしや く機能	心臓	腎臓	呼吸器	膀胱 直腸	小腸	免疫	肝臓	計
1級	294	46	7	0	0	0	258	113	8	0	1	1	5	733
2級	284	45	33	0	1	0	1	0	0	0	0	3	1	368
3級	320	13	28	0	16	2	58	15	29	3	0	0	0	484
4級	366	8	118	0	7	2	29	1	9	132	2	0	1	675
5級	125	20	0	1										146
6級	61	13	48											122
総数	1,450	145	234	1	24	4	346	129	46	135	3	4	7	2,528

6 知的障がい者の区分別分類（障がい児も含む）

令和3.3.31現在

区分	軽度	中度	重度	最重度	重症心身	計
人数	173	116	168	60	56	573

7 精神障害者手帳交付者の級別分類

令和3.3.31現在

区分	1級	2級	3級	計
人数	75	214	50	339

8 住宅整備資金貸付状況

令和2年度

種類	貸付件数	貸付額
高齢者住宅整備資金	0件	0円
障害者住宅整備資金	0	0
母子家庭住宅整備資金	0	0

9 高齢化率の推移

令和3.4.1現在

	平成29年	平成30年	令和元年	令和2年	令和3年
総人口(人)	46,794	45,922	44,963	43,914	43,024
65歳以上(人)	17,012	17,129	17,136	17,152	17,203
高齢化率(%)	36.36	37.30	38.11	39.06	39.99

10 養護老人ホーム入所者数

令和3.4.1現在

養 護 老 人 ホ ー ム	76 人
---------------	------

※ 市内及び市外の施設への措置者数



1 国民年金被保険者状況の推移

区分 年度	被保険者数	保険料 納付率	適用率	保 険 料 免 除								合計	免除率
				法定 免除	申 請 免 除								
					全 額	3/4免除	半 額	1/4免除	学 生	猶 予	小 計		
H28	7,120人	78.5%	100%	615人	875人	114人	64人	26人	517人	172人	1,768人	2,383人	45.5%
H29	6,585人	79.9%	100%	614人	791人	96人	71人	20人	544人	170人	1,692人	2,306人	47.5%
H30	6,079人	81.8%	100%	598人	702人	85人	41人	19人	524人	179人	1,550人	2,148人	48.0%
R1	5,672人	82.7%	100%	573人	680人	75人	36人	13人	443人	171人	1,418人	1,991人	47.9%
R2	5,419人	83.7%	100%	580人	684人	67人	25人	22人	405人	179人	1,382人	1,962人	49.1%

2 国民年金受給権者の推移

区分 年度	総 数	老齢基礎年金 (旧法含)	障害基礎年金 (拠出金有)	障害基礎年金 (拠出金無)	遺族基礎年金	寡婦年金	
							件数
H28	件数	18,238件	17,045件	491件	580件	94件	28件
	金額	11,622,024,881円	10,596,413,644円	426,925,350円	512,521,050円	73,858,500円	12,306,337円
H29	件数	18,353件	17,172件	498件	572件	85件	26件
	金額	11,752,751,154円	10,739,708,484円	430,473,475円	503,423,550円	67,656,801円	11,488,844円
H30	件数	18,249件	17,074件	498件	582件	73件	22件
	金額	11,793,444,544円	10,790,035,816円	425,874,600円	510,826,900円	57,012,601円	9,694,627円
R1	件数	18,170件	16,995件	495件	582件	77件	21件
	金額	11,851,152,397円	10,847,060,010円	423,562,275円	509,836,025円	61,375,900円	9,318,187円
R2	件数	18,149件	16,977件	489件	597件	68件	18件
	金額	11,972,420,570円	10,967,788,967円	418,146,200円	522,968,300円	55,566,100円	7,951,003円

3 国民健康保険の状況

年度	世帯数	被保険者数	保険税調定額	療養諸費保険者負担額
H28	7,229世帯	12,673人	1,419,979千円	3,153,000千円
H29	7,146世帯	11,922人	1,342,521千円	3,051,809千円
H30	6,928世帯	11,337人	1,153,110千円	2,902,785千円
R1	6,736世帯	10,778人	1,086,764千円	2,851,218千円
R2	6,599世帯	10,369人	1,029,191千円	2,719,174千円

4 療養費内訳

区分 年度	一般診療		その他		合計	
	件数	費用額	件数	費用額	件数	費用額
H28	101件	2,340千円	2,519件	23,236千円	2,620件	25,576千円
H29	202件	8,752千円	2,324件	20,865千円	2,526件	29,617千円
H30	112件	1,365千円	2,151件	21,185千円	2,263件	22,550千円
R1	70件	1,119千円	2,053件	18,588千円	2,123件	19,707千円
R2	116件	6,668千円	1,885件	16,889千円	2,001件	23,557千円

5 療養給付内訳－1

区分 年度	件数	費用額	一件当たりの費用額
H28	199,112件	4,324,877千円	21,721円
H29	188,634件	4,164,101千円	22,077円
H30	181,264件	3,976,189千円	21,935円
R1	173,089件	3,918,764千円	22,640円
R2	159,548件	3,716,810千円	23,296円

6 療養給付内訳－2

区分 年度	入院			入院外		
	件数	費用額	一件当たりの費用額	件数	費用額	一件当たりの費用額
H28	3,316件	1,717,357千円	517,900円	102,450件	1,277,439千円	12,469円
H29	3,193件	1,655,268千円	518,405円	96,799件	1,221,068千円	12,614円
H30	2,976件	1,631,071千円	548,075円	92,788件	1,139,426千円	12,280円
R1	2,957件	1,665,242千円	563,153円	88,870件	1,091,757千円	12,285円
R2	2,802件	1,527,752千円	545,236円	81,645件	1,062,791千円	13,017円

区分 年度	歯科			調剤		
	件数	費用額	一件当たりの費用額	件数	費用額	一件当たりの費用額
H28	17,834件	280,317千円	15,718円	75,468件	944,097千円	12,510円
H29	16,532件	256,629千円	15,523円	72,046件	924,574千円	12,833円
H30	16,228件	254,458千円	15,680円	69,208件	851,348千円	12,301円
R1	16,132件	246,365千円	15,272円	65,068件	813,105千円	12,496円
R2	14,528件	240,855千円	16,579円	60,498件	788,788千円	13,038円

7 高額療養費給付状況

年度 \ 区分	件数	支給額	一件当たりの支給額
H28	7,558件	457,671千円	60,554円
H29	6,647件	421,386千円	63,395円
H30	7,609件	444,001千円	58,352円
R1	7,540件	433,677千円	57,517円
R2	7,988件	443,043千円	55,464円

8 後期高齢者医療療養費給付状況

年度 \ 区分	件数	支給額	一件当たりの支給額
H28	256,862件	6,446,125千円	25,096円
H29	253,420件	6,468,329千円	25,524円
H30	252,375件	6,261,500千円	24,810円
R1	249,449件	6,342,201千円	25,425円
R2	234,721件	5,981,374千円	25,483円

(内訳)

年度 \ 区分	入院（医科）			入院外（医科）		
	件数	費用額	一件当たりの費用額	件数	費用額	一件当たりの費用額
H28	5,670件	2,866,885千円	505,623円	133,222件	1,654,495千円	12,419円
H29	5,589件	2,874,122千円	514,246円	131,237件	1,680,518千円	12,805円
H30	5,307件	2,742,710千円	516,810円	130,611件	1,718,210千円	13,155円
R1	5,379件	2,789,660千円	518,621円	128,712件	1,742,792千円	13,540円
R2	5,025件	2,652,514千円	527,863円	121,307件	1,654,735千円	13,641円

年度 \ 区分	入院・入院外（歯科）			調剤		
	件数	費用額	一件当たりの費用額	件数	費用額	一件当たりの費用額
H28	11,118件	188,189千円	16,926円	105,368件	1,715,786千円	16,284円
H29	11,183件	186,734千円	16,698円	103,919件	1,701,710千円	16,375円
H30	11,393件	189,731千円	16,653円	103,659件	1,587,826千円	15,318円
R1	12,291件	209,600千円	17,053円	101,556件	1,577,734千円	15,536円
R2	10,927件	191,013千円	17,481円	95,950件	1,462,646千円	15,244円

年度 \ 区分	訪問看護			柔道整復		
	件数	費用額	一件当たりの費用額	件数	費用額	一件当たりの費用額
H28	107件	7,512千円	70,206円	1,377件	13,259千円	9,629円
H29	153件	13,192千円	86,222円	1,339件	12,053千円	9,001円
H30	103件	11,022千円	107,010円	1,302件	12,002千円	9,218円
R1	121件	9,864千円	81,521円	1,390件	12,552千円	9,030円
R2	123件	8,219千円	66,821円	1,389件	12,248千円	8,818円

9 福祉医療費給付状況

区分 年度	県補助分		市単独分		合計	
	件数	金額	件数	金額	件数	金額
H28	129,899件	349,943,063円	807件	32,783,135円	130,706件	382,726,198円
H29	128,255件	363,207,994円	21件	32,063,693円	128,276件	395,271,688円
H30	124,840件	323,631,239円	9件	30,967,053円	124,849件	354,598,292円
R1	120,298件	353,333,258円	14件	30,025,476円	120,312件	383,358,734円
R2	106,641件	317,578,248円	947件	27,657,773円	107,588件	345,236,021円

10 農業者年金の受給状況

(単位：人)

区分 年度	新制度		旧制度	
	加入者累計	受給者数	待機者数	受給者数
H28	52	27	61	862
H29	54	30	52	819
H30	58	29	48	759
R1	55	34	46	686
R2	50	38	41	638

11 介護保険被保険者の状況

単位：人 各年3月31日現在

区分 年	65歳～74歳	75歳以上	合計
H29	7,425	9,559	16,984
H30	7,563	9,533	17,096
R1	7,592	9,510	17,102
R2	7,700	9,419	17,119
R3	8,014	9,143	17,157

1 2 介護保険要介護認定の状況

(1) 認定等申請件数

単位：人

年度 \ 区分	新規申請	更新申請	変更申請	合 計
H28	972	1,993	263	3,228
H29	932	1,929	270	3,131
H30	932	1,420	318	2,670
R1	967	1,829	248	3,044
R2	988	1,056	285	2,329

(2) 認定者数

単位：人 各年3月31日現在

年 \ 区分	要支援1	要支援2	要介護1	要介護2	要介護3	要介護4	要介護5	合 計
H29	513	326	781	509	372	494	259	3,254
H30	458	333	858	499	367	475	302	3,292
R1	511	358	809	480	344	480	310	3,292
R2	514	346	819	470	351	475	320	3,295
R3	533	364	810	490	365	477	304	3,343

1 3 介護保険介護サービス受給の状況

(1) 居宅サービス利用者数

単位：人 各年2月審査分

年 \ 区分	要支援1	要支援2	要介護1	要介護2	要介護3	要介護4	要介護5	合 計
H29	237	179	462	286	189	193	88	1,634
H30	106	121	497	296	172	214	75	1,481
R1	102	117	487	294	184	163	90	1,437
R2	115	110	504	312	173	175	89	1,478
R3	125	122	463	313	192	158	80	1,453

(2) 施設サービス利用者数

単位：人 各年2月審査分

年 \ 区分	介護老人福祉施設	介護老人保健施設	介護療養型医療施設	合 計
H29	282	323	11	616
H30	283	320	10	613
R1	279	301	10	590
R2	278	283	10	571
R3	279	293	10	582



1 結核検診

令和2年度（単位：人、％）

地区	区分	対象者数 (A)	受診者数				受診率 (E)/(A)
			異常なし(B)	経過観察(C)	要精検(D)	計(E)	
湯沢		6,152人	168人	7人	35人	210人	3.4%
稲川		1,933人	57人	1人	11人	69人	3.6%
雄勝		1,749人	82人	6人	40人	128人	7.3%
皆瀬		557人	20人	8人	8人	36人	6.5%
合計		10,391人	327人	22人	94人	443人	4.3%

2 特定健康診査・特定保健指導

令和2年度法定報告（単位：人、％）

地区	区分	対象者数 (40歳～74歳)	受診者数 (40歳～74歳)	受診率
	男	4,152人	959人	23.1%
	女	4,023人	1,125人	28.0%
	合計	8,175人	2,084人	25.5%

内臓脂肪症候群判定結果

令和2年度法定報告（単位：人、％）

性別	判定	基準該当		予備群該当		非該当		合計
		人数	％	人数	％	人数	％	
男		328人	34.2%	184人	19.2%	447人	46.6%	959人
女		138人	12.3%	67人	6.0%	920人	81.8%	1,125人
合計		466人	22.4%	251人	12.0%	1,367人	65.6%	2,084人

特定保健指導実施結果

令和2年度法定報告（単位：人、％）

性別	判定	動機づけ支援		積極的支援		合計	
		対象者数	終了者数	対象者数	終了者数	対象者数	終了者数
男		105人	14人 13.3%	45人	2人 4.4%	150人	16人 10.7%
女		61人	8人 13.1%	8人	2人 25.0%	69人	10人 14.5%
合計		166人	22人 13.3%	53人	4人 7.5%	219人	26人 11.9%

3 後期高齢者健康診査

令和2年度後期高齢者健診実施結果（単位：人、％）

75歳以上	対象者数	受診者数			受診率
		個別	集団	計	
	9,371人	683人	0人	683人	7.3%

4 がん検診

令和2年度

地 区	胃がん検診			大腸がん検診		
	対 象 者	受 診 者	受 診 率	対 象 者	受 診 者	受 診 率
湯 沢	10,354 人	238 人	2.3 %	11,405 人	2,678 人	23.5 %
稲 川	3,004	68	2.3	3,463	874	25.2
雄 勝	2,462	73	3.0	2,876	923	32.1
皆 瀬	896	30	3.3	1,005	302	30.0
合 計	16,716	409	2.4	18,749	4,777	25.5
地 区	子宮がん検診			乳がん検診		
	対 象 者	受 診 者	受 診 率	対 象 者	受 診 者	受 診 率
湯 沢	4,393 人	648 人	14.8 %	3,291 人	687 人	20.9 %
稲 川	1,197	216	18.0	957	222	23.2
雄 勝	956	182	19.0	795	192	24.2
皆 瀬	330	56	17.0	270	54	20.0
合 計	6,876	1,102	16.0	5,313	1,155	21.7
地 区	前立腺がん検診			肺がん検診		
	対 象 者	受 診 者	受 診 率	対 象 者	受 診 者	受 診 率
湯 沢	- 人	- 人	- %	11,241 人	360 人	3.2 %
稲 川	コロナウイルス感染対策のため 集団検診実施せず			3,226	111	3.4
雄 勝				2,625	102	3.9
皆 瀬				912	40	4.4
合 計				-	-	-

5 骨粗鬆症検診

骨粗鬆症検診（女性）

令和2年度

地 区	対 象 者	受 診 者	受 診 率	異常なし	要 指 導	要 精 検 要 医 療
湯 沢	- 人	- 人	- %	- 人	- 人	- 人
稲 川	コロナウイルス感染対策のため集団検診実施せず					
雄 勝						
皆 瀬						
合 計	-	-	-	-	-	-

骨粗鬆症検診（女子中学生）

令和2年度

受 診 者	異常なし	経過観察	要 指 導	要 精 検 要 医 療
117 人	117 人	0 人	0 人	0 人

6 歯周疾患検診

(対象者：30・40・50・60・70歳)

令和2年度

地区	対象者	受診者	受診率	異常なし	要指導	要精検 要医療
湯沢	1,754人	288人	16.4%	32人	8人	248人
稲川	465	56	12.0	8	1	47
雄勝	404	68	16.8	10	7	51
皆瀬	107	10	9.3	0	0	10
合計	2,730	422	15.5	50	16	356

7 後期高齢者歯科健康診査

令和2年度

年齢	対象者	受診者	受診率	異常なし	要指導	要精検 要医療
75歳	620人	106人	17%	36人	7人	63人

8 献血区分達成率

年度	全 献 血								
	200ml			400ml			200ml換算		
	目標本数	献血本数	達成率	目標本数	献血本数	達成率	目標本数	献血本数	達成率
令和2年度	本 -	本 61	% -	本 1,170	本 1,317	% 112.6	本 2,340	本 2,695	% 115.2

9 し尿等処理状況

区分	年度	平成28年度	平成29年度	平成30年度	令和元年度	令和2年度
	し尿		16,953 k1	16,333 k1	15,590 k1	14,748 k1
浄化槽汚泥		16,413 k1	15,943 k1	15,842 k1	16,466 k1	16,235 k1

10 ごみ処理状況

区分		年度				
		H28	H29	H30	R1	R2
燃えるごみ	委託収集分	8,052 t	7,929 t	7,823 t	7,824 t	7,498 t
	直接搬入	5,777	5,533	5,675	5,740	5,167
	計	13,829	13,462	13,498	13,564	12,665
燃えないごみ	委託収集分	240	229	241	274	277
	直接搬入	64	63	82	107	102
	計	304	292	323	381	379
※古紙	委託収集分	701	657	646	625	656
	直接搬入					
	集団回収	319	320	305	261	145
計	1,020	977	951	886	801	
※缶類	委託収集分	147	146	143	143	149
	直接搬入					
	集団回収	8	8	11	9	9
計	155	154	154	152	158	
※びん類	委託収集分	404	385	380	369	355
	直接搬入					
	集団回収	60	48	40	35	21
計	464	433	420	404	376	
※ペットボトル	委託収集分	47	46	50	50	50
	直接搬入				1	1
	計	47	46	50	51	51
※その他プラスチック	委託収集分	102	95	95	93	94
	直接搬入	1	1	1	1	1
	計	103	96	96	94	95
粗大ゴミ	委託収集分	24	23	32	35	35
	直接搬入	71	57	108	153	140
	計	95	80	140	188	175
※古布	委託収集分	38	19	17	20	13
	直接搬入					
	計	38	19	17	20	13
資源回収量		1,789	1,725	1,688	1,607	1,494
年間排出量		16,017	15,559	15,649	15,740	14,713
資源化率		11.17 %	11.09 %	10.79 %	10.21 %	10.15 %

資源回収量=※印の合計



1 都市計画の概況

(1) 都市計画区域

決定年月日及び告示番号	面積	区域
当初 昭和24年7月2日建設省告示第661号	1,705.79ha	旧湯沢町全域
最終 昭和50年9月25日秋田県告示第599号	7,780.00ha	湯沢地域の一部

(2) 地域地区

①準防火地域

告示年月日及び番号	面積
当初 昭和35年3月26日建設省告示第698号	151ha
最終 平成8年4月1日湯沢市告示第5号	

②特別用途地区 (特別工業地区)

告示年月日及び番号	面積
平成8年4月1日湯沢市告示第6号	42ha

③用途地域

告示年月日及び番号	面積
当初 昭和35年3月26日建設省告示第703号	716ha
最終 平成16年11月1日湯沢市告示第26号	

用途地域の種類

平成16.11.1適用

地名	面積 (ha)	構成比 (%)	容積率 (%)	建蔽率 (%)
第1種低層住居専用地域	10.0	1.4	80	50
第1種中高層住居専用地域	68.0	9.5	200	60
第2種中高層住居専用地域	4.2	0.6	200	60
第1種住居地域	347.0	48.5	200	60
第2種住居地域	40.0	5.6	200	60
近隣商業地域	93.0	13.0	200	80
商業地域	46.0	6.4	400	80
準工業地域	87.0	12.1	200	60
工業地域	21.0	2.9	200	60
合計	716.2	100.0		

④風致地区

風致地区名	最終決定年月日 及び告示番号	面積	面積の内訳		
			第1種地区	第2種地区	第3種地区
城跡 風致地区	昭和35年3月25日 (建設省告示第702号)	44.8 ha	44.8 ha	- ha	- ha
前森 "	(")	12.4	10.9	-	1.5
愛宕山 "	(")	6.6	4.9	-	1.7
合計		63.8	60.6	-	3.2

⑤地区計画

地区名	面積	告示年月日及び番号
大町地区	3.7 ha	平成12年3月30日 湯沢市告示第11号

(3) 都市計画施設

①都市計画道路

街路番号	路線名	幅員(m)	延長(m)	車線の数	最終決定年月日及び告示番号
1・3・1	湯沢高速線	23.5	17,870		H 5. 12. 17 (H 4. 1. 21) 秋田県告示第827号
3・4・1	新国道線	16.0	8,780		H 4. 1. 21 (S27. 5. 7) " 告示第 54号
3・4・2	駅前通御屋敷線	16.0	1,140		H23. 3. 25 (S25. 5. 20) " 告示第158号
3・4・3	湯ノ原線	16.0	3,860		H27. 2. 17 (S27. 5. 1) " 告示第 57号
3・3・7	山田線	27.0	900		H 2. 7. 13 (S35. 3. 26) 秋田県告示第497号
3・5・9	新開地線	12.0	590	2	H23. 3. 25 (S35. 3. 26) 湯沢市告示第 16号
3・4・10	寺沢線	16.0	430	2	R 3. 7. 13 (S56. 8. 25) " 告示第102号
3・4・11	駅西線	16.0	400	2	R 3. 7. 13 (S56. 12. 22) " 告示第102号
3・4・12	旧国道線	16.0	1,330		S56. 12. 22 (S25. 3. 26) " 告示第972号
3・4・13	中央通り線	16.0	380	2	R 3. 7. 13 (S56. 12. 22) " 告示第102号
3・4・15	清水町線	14.0	310	2	R 3. 7. 13 (H 4. 1. 21) " 告示第102号
3・6・16	元清水線	9.0	750	2	R 3. 7. 13 (H 4. 1. 21) " 告示第102号
3・6・19	湯沢インター岩崎線	11.0	4,320		H 3. 8. 30 (H 3. 8. 30) 湯沢市告示第 17号
3・5・20	南中西線	12.0	790	2	R 3. 7. 13 (H 4. 12. 2) " 告示第102号
3・5・21	西大通り中野線	15.5	1,460		H23. 3. 25 (H23. 3. 25) " 告示第 16号
7・6・1	西松沢線	9.0	910	2	R 3. 7. 13 (S56. 8. 24) " 告示第102号
7・6・4	西新町線	9.0	870	2	R 3. 7. 13 (H 3. 8. 30) " 告示第102号
8・7・1	愛宕町線	6.0	730	-	H23. 3. 25 (S56. 8. 24) " 告示第 16号
8・7・2	湯沢駅東西自由通路	3.0	50	-	H23. 3. 25 (H23. 3. 25) " 告示第 16号
合計	19路線		45,870		

※ () は当初決定年月日

②都市計画公園

種別	番 号	公 園 名	位 置	最終決定年月日 及び告示番号	計画決定 面 積	開設済 面 積
街区	2・2・1	西 田 町 街区公園	田町二丁目	平10.12.1 (昭35.3.26) 湯沢市告示第30号	0.18 ha	0.18 ha
〃	2・2・3	佐 竹 町 〃	佐竹町	平24.3.14 (昭42.12.23) 〃 告示第 57号	0.10	0.10
〃	2・2・5	西 松 沢 〃	千石町三丁目	昭55.11.14 (昭55.11.14) 湯沢市告示第12号	0.22	0.22
〃	2・2・7	平 清 水 〃	表町四丁目	昭55.3.5 (昭48.7.1) 湯沢市告示第4号	0.10	0.10
〃	2・2・8	古 館 〃	古館町	〃 (〃)	0.24	0.24
〃	2・2・9	石 名 塚 〃	千石町二丁目	〃 (〃)	0.13	0.13
〃	2・2・10	関 口 〃	関口字関口	〃 (昭50.8.19) 〃	0.16	0.16
〃	2・2・11	清 水 町 〃	清水町四丁目	〃 (〃) 〃	0.10	0.10
〃	2・2・12	中川原南 〃	清水町五丁目	〃 (昭51.3.10) 〃	0.12	0.12
〃	2・2・13	岩 崎 〃	岩崎字岩崎	〃 (昭53.3.3) 〃	0.10	0.10
〃	2・2・14	新 所 〃	杉沢新所字八幡山	〃 (〃) 〃	0.17	0.17
〃	2・2・15	西 新 町 〃	清水町一丁目	〃 (昭55.3.5) 〃	0.12	0.12
〃	2・2・16	成 沢 〃	成沢字堤端	昭55.11.14 (昭55.11.14) 湯沢市告示第12号	0.14	0.14
〃	2・2・17	杉 沢 〃	杉沢字野々沢	昭57.4.5 (昭57.4.5) 湯沢市告示第5号	0.20	0.20
〃	2・2・18	松 沢 〃	西愛宕町	〃 (〃) 〃	0.26	0.26
〃	2・2・19	寺 沢 〃	若葉町	〃 (〃) 〃	0.13	0.13
〃	2・2・23	元清水東 〃	元清水一丁目	平 9.3.18 (平 9.3.18) 湯沢市告示第4号	0.25	0.25
〃	2・2・24	元清水西 〃	元清水二丁目	〃 (〃) 〃	0.23	0.23
近隣	3・3・1	千 年 公 園	岩崎字千年	昭55.11.11 (昭55.11.11) 秋田県告示第904号	2.30	1.10
地区	4・4・1	愛 宕 〃	字愛宕山・字東松沢	〃 (昭35.3.26) 〃	7.20	4.45
〃	4・3・2	勇 ケ 岡 〃	山田字蓮台寺 山田字下堂ヶ沢	平12.8.8 (昭55.11.11) 秋田県告示第524号	11.20	—
総合	5・4・1	前 森 〃	字東赤土山 字中ノ沢弁慶山	昭55.11.11 (昭35.3.26) 秋田県告示第904号	9.60	9.00
〃	5・5・2	中 央 〃	字古館山 字内館山	〃 (〃) 〃	12.90	4.50
合 計		23カ所			46.15	22.00

※ () は当初決定年月日

③墓地公園

種別	番号	公園名	位置	最終決定年月日 及び告示番号	計画決定 面積	開設済 面積
墓園	1	湯沢墓地公園	字金堀沢山 外	昭57. 4. 10 (昭35. 3. 26) 秋田県告示第311号	10. 90 ha	7. 04 ha

④その他の都市公園

〃 告示第 57号

番号	公園名	位置	供用開始年月日	開設済 面積
1	観音森公園	杉沢字野々沢山	昭60. 3. 30	0. 52 ha
2	中川原北街区公園	清水町六丁目	昭60. 3. 30	0. 07
3	相川公園	相川字麓	昭60. 3. 30	0. 57
4	角間公園	角間字白山下	昭60. 3. 30	0. 62
5	森の子広場	森字嶽ノ下	昭60. 3. 30	0. 13
6	緑風公園	岩崎字壇ノ上	平 7. 7. 7	0. 57
7	清水公園	岩崎字壇ノ上	平 7. 7. 7	0. 36
8	若葉公園	岩崎字壇ノ上	平 7. 7. 7	0. 22
9	掬上公園	二井田字掬上	平11. 12. 10	0. 29
10	弁天公園	森字熊ノ堂上羽場	平11. 12. 10	0. 34
11	岡田街区公園	岡田町	平11. 12. 28	0. 06
12	勇ヶ岡記念公園	山田字蓮台寺	平13. 12. 27	0. 14
13	戸石崎ニュータウン緑地公園	杉沢字戸石崎	平17. 8. 1	0. 11
14	倉内河川公園	倉内字三ツ田 外	平17. 8. 1	2. 65
15	光陽台「ちびっこ広場」	杉沢字森道下	平17. 8. 1	0. 03
16	小中島公園	角間字小中島	平17. 8. 1	0. 11
17	東鳥海の里公園	相川字十字・外ノ目	平17. 8. 1	1. 14
18	コスモスパーク	高松字久根合	平17. 8. 1	0. 93
19	成沢堤公園	成沢字堤端	平18. 4. 1	0. 64
20	大台沼自然公園	杉沢字大台	平18. 4. 1	1. 00
21	勇ヶ岡健康広場	山田字勇ヶ岡	平21. 4. 1	0. 68
22	両神緑地公園	字両神	平21. 4. 1	0. 05
23	桜堤防緑道公園	清水町五丁目・字中野々目	平31. 4. 1	1. 02

(4) 土地区画整理事業

	平 清 水 (第一工区)	平 清 水 (第二工区)	石 名 塚	駅 裏
面 積	40,312.00 m ²	110,632.14 m ²	44,704.90 m ²	39,538.16 m ²
施行期間	昭和36.10.5 ～昭和41.3.31	昭和46.12.18 ～昭和53.2.9	昭和47.10.24 ～昭和51.2.21	昭和52.3.19 ～昭和54.5.31
事業費	20,386,000 円	168,821,000 円	32,673,000 円	52,824,000 円

” 告示第 57号

	西 松 沢	寺 沢	寺 沢 第 2	元 清 水
面 積	73,547.17 m ²	168,451.76 m ²	130,024.08 m ²	160,632.93 m ²
施行期間	昭和54.4.10 ～昭和57.2.6	昭和56.10.13 ～昭和61.6.20	平成 5.4.2 ～平成 9.1.31	平成 9.12.2 ～平成16.9.24
事業費	129,188,000 円	588,975,000 円	497,046,000 円	1,549,420,000 円

2 地域指定等の状況

名 称	指定(策定) 年 月 日	備 考
豪雪地帯	昭38.10.30	全県指定
特別豪雪地帯	昭46.9.27	
辺地指定		湯沢地域の一部(平16計画策定)、雄勝地域の一部、 皆瀬地域の一部(平20計画策定)
過疎地域	平17.3.22	
雄物川流域地方拠点都市地域	平7.4.11	
農村地域産業導入地区		湯沢・山田地区(昭49.3.31指定)、白幡地区(昭和50～指定) 寺沢地区(昭48～指定)
農業振興地域整備計画	昭47.3.30	旧湯沢市指定を継承(昭49.5.31策定)
特定農山村地域	平5.9.28	須川地区、高松地区、旧雄勝町の全域、旧皆瀬村の全域
都市用途地域指定	平16.11.1	旧湯沢市 (当初 昭和35年3月26日)
都市計画区域指定	昭50.9.25	旧湯沢市 (当初 昭和24年7月2日)

3 工業団地の概況

令和3.4.1現在

工業団地名	立地 場用地	企業 数	業 所 積
湯沢工業団地	立地 場用地	企業 数	12事業所 岩崎字壇ノ上地内 23.8ha
山田工業団地	立地 場用地	企業 数	7事業所 山田字福島開地内 5.8ha
白幡工業団地	立地 場用地	企業 数	1事業所 駒形町字白幡地内 2.4ha
寺沢工業団地	立地 場用地	企業 数	1事業所 寺沢字中川原地内 2.0ha
成沢工業団地	立地 場用地	企業 数	1事業所 成沢字柴山地内 5.0ha

4 地価調査

(1) 地価公示法に基づく標準地価格

令和3.1.1現在(単位:1㎡当り円)

標準地の所在及び地番 住居表示	種 別	平成29年	平成30年	平成31年	令和2年	令和3年
佐竹町108番1	「都計画」住居					
佐竹町37番1 佐竹町7-13	「都計画」住居	21,100	20,700	20,400	20,200	20,000
千石町三丁目182番5 千石町3-5-8	「都計画」中専	17,500	17,100	16,800	16,600	16,400
岡田町37番 岡田町7-24	「都計画」住居	14,000	13,700	13,500	13,400	13,300
材木町一丁目81番22 材木町1-1-40	「都計画」商業	25,900	25,300	24,800	24,400	24,000
田町二丁目241番1 田町2-1-6	「都計画」近商	25,000	23,900	23,500	23,200	22,900

(2) 国土利用計画法に基づく基準地価格

林地

令和3.7.1現在(単位:10a当り円)

基準地の所在及び地番	種 別	平成23年	平成24年	平成25年
秋ノ宮字山居野11番地60	「地森計」	26,000	24,000	

住宅地・商業地

令和3.7.1現在(単位:1㎡当り円)

基準地の所在及び地番 住 居 表 示	種 別	平成29年	平成30年	令和元年	令和2年	令和3年
内町122番1 内町6-34	「都計画」1低専	18,400	18,000	17,700	17,500	17,200
裏門二丁目88番2外 裏門2-5-7	「都計画」1中専	11,600	11,200	10,900	10,600	10,300
清水町二丁目129番3 清水町2-3-85	「都計画」1住居	20,300	20,000	19,800	19,600	19,400
杉沢字野々沢50番5	「都計画」1住居	11,900	11,500	11,300	11,100	10,900
表町一丁目58番 表町1-2-8	「都計画」商業					
元清水四丁目27番外 元清水4-4-3	「都計画」近商	27,200	26,700	26,400	26,200	26,000
愛宕町二丁目31番2 愛宕町2-3-31-2	「都計画」近商	20,000	19,400	19,000	18,500	18,100
杉沢字戸石崎95番14	「都計画」準工	13,500	13,000	12,700	12,400	12,100
稲庭町字稲庭86番	都市計画外	6,400	6,250	6,150	6,050	5,950
駒形町字八面清水田11番1	都市計画外	5,200	5,050	4,950	4,850	4,750
川連町字万九郎屋布53番9外	都市計画外	9,400	9,200	9,000	8,800	8,600
川連字平城下12番3	都市計画外	10,400	10,200	10,000	9,850	9,650
横堀字塞ノ神17番5	都市計画外	8,600	8,300	8,000	7,700	7,500
秋ノ宮字中島8番3	都市計画外	3,350	3,230	3,130	3,030	2,950
下院内字常盤町18番	都市計画外	7,300	7,000	6,750	6,500	6,350
小野字西水口31番	都市計画外	7,900	7,600	7,350	7,100	6,900
横堀字小田中9番5	都市計画外	11,900	11,400	11,000	10,600	10,300
皆瀬字下村126番1	都市計画外	2,800	2,750	2,700	2,650	2,600
皆瀬字下菅生14番15	都市計画外	4,600	4,500	4,400	4,300	4,200
皆瀬字湯元39番	都市計画外	6,000	5,800	5,650	5,450	5,350

5 上水道の概況

(1) 沿革

○湯沢地区水道事業

	計 画 概 要				
	創 設	第 1 次 拡 張	第 2 次 拡 張	第 3 次 拡 張	第 4 次 拡 張
認 可 年 月	S30. 7 認 可	S35. 3 認 可	S37. 3 認 可	S51. 7 認 可	S53. 11 認 可
事 業 年 月	～S35. 3	～S35. 11	～S38. 3	～S52. 3	～S58. 3
給 水 開 始	S33. 7	-	-	-	S55. 2
水 利 権	雄 物 川	-	-	9,719m ³ /日	9,719m ³ /日
	皆 瀬 川	-	-	-	2,610m ³ /日
計 画 給 水 人 口	20,000人	23,500人	27,000人	27,000人	29,800人
計 画 給 水 量	4,000m ³ /日	4,700m ³ /日	5,400m ³ /日	10,800m ³ /日	13,410m ³ /日
計 画 給 水 区 域	旧湯沢町内一円	左に杉沢新所、 杉沢、関口地区 を追加	左に森、成沢、 倉内、金谷及び 岩崎、柳田を追加	同左	左に岩崎、弁天 幡野（京塚を除く） 地区を追加
事 業 内 容	関口第1水源 取水・浄水 送水・配水	配水管布設	配水管布設	関口第2水源増設 取水・導水 貯水・送水	岩崎水源地 水源・上水 送水・配水
事 業 費	115,732千円	6,000千円	8,286千円	76,311千円	722,458千円

	計 画 概 要			
	区 域 拡 張	第 5 次 拡 張	経 営 統 合	区 域 拡 張
事 業 認 可	S60. 5 認 可	H13. 7 認 可	(H17. 3. 22)	H18. 3 届 出
事 業 年 月	～S60. 11	～H29. 3	-	～H32. 3
給 水 開 始	S60. 9	H23. 5	-	～H23. 5
水 利 権	雄 物 川	9,719m ³ /日	9,719m ³ /日	9,719m ³ /日
	皆 瀬 川	2,610m ³ /日	2,610m ³ /日	2,610m ³ /日
計 画 給 水 人 口	29,800人	26,400人	26,400人	26,010人
計 画 給 水 量	13,410m ³ /日	17,450m ³ /日	17,450m ³ /日	17,140m ³ /日
計 画 給 水 区 域	左に岩ノ沢、 鉦打沢地区の 一円を追加	左に下関を追加	同左	左に戸沢、上関、 須川（酒蔭除く） を追加
事 業 内 容	岩ノ沢増圧施設 増圧ポンプ 配水施設	岩崎水源 高度浄水処理 取送配水施設 下関増圧施設	合併に伴い 稲川地区水道 事業との経営 統合	水道未普及地域 解消事業 配水施設（上関 ・相川・戸沢）
事 業 費	44,339千円	2,764,230千円	-	1,579,763千円

○稲川地区水道事業

	計 画 概 要			
	創 設	変 更	経 営 統 合	区 域 拡 張
事 業 認 可	H 6. 3. 30 認 可	H12. 3. 14 認 可	(H17. 3. 22)	H18. 3. 届 出
事 業 年 月	H 6. 4~H12. 3	H11. 6~H12. 11	-	H19. 4~H22. 3
給 水 開 始	H 9. 4	H11. 10	-	H22. 3
水 利 権	(地下水)	(地下水)	(地下水)	(地下水)
計 画 給 水 人 口	12, 000人	10, 860人	10, 860人	9, 173人
計 画 給 水 量	4, 430m ³ /日	4, 430m ³ /日	4, 430m ³ /日	3, 992m ³ /日
計 画 給 水 区 域	稲川地区一円	同左	同左	駒形、川連、三梨、稲庭、皆瀬地区（菅生、瀬野ヶ沢、藤倉、白沢、仏師ヶ沢に限る）
事 業 内 容	取水施設 配水池 第1水源 右岸高区・低区配 第2水源 水池、左岸配水池 浄水施設 配水管、減圧弁	第2水源位置変更	合併に伴う湯沢地区水道事業との経営統合	簡易水道統合整備事業（菅生、瀬野ヶ沢簡水、藤倉白沢簡水）
事 業 費	2, 842, 566千円	4, 907, 416千円	-	434, 948千円

(2) 水道普及状況等

年度	区分	給水区域内		年度末給水		普及率 (%)	年間配水量 (m ³)	年間給水量 (m ³)	1人1日 当り給水量 (ℓ/人・D)	有収率 (%)	導送配水 管延長 (m)
		世帯数	人口(人)	戸数(戸)	人口(人)						
	H28	12,648	33,183	12,569	32,273	97.26	3,591,141	3,000,613	255	83.56	381,431
	H29	12,585	32,217	12,554	31,624	98.16	3,541,247	2,987,481	259	84.36	383,824
	H30	12,475	32,030	12,386	30,853	96.33	3,617,627	2,951,838	262	81.60	385,015
	R1	12,396	31,259	12,314	30,071	96.20	3,515,779	2,890,452	263	82.21	331,215
	R2	12,389	30,447	12,226	29,090	95.54	3,348,868	2,895,103	272	86.20	331,400

(3) 口径別使用水量

年度	区分	有収水量 (m ³)							
		13~25mm	割合 (%)	30~50mm	割合 (%)	75~100mm	割合 (%)	総給水量	割合 (%)
	H28	2,401,521	80.04	507,492	16.91	91,600	3.05	3,000,613	100.00
	H29	2,403,717	80.46	485,583	16.25	98,181	3.29	2,987,481	100.00
	H30	2,368,587	79.93	483,164	16.17	100,087	3.46	2,890,452	100.00
	R1	2,323,254	80.38	467,304	16.17	99,894	3.45	2,890,452	100.00
	R2	2,338,889	80.79	464,804	16.05	91,410	3.16	2,895,103	100.00

(4) 水道施設の概況

施設名		能力等		竣工年月日
湯 沢 地 区	関口水源地	RC造2階	463 m ²	平成10. 3. 6
	関口第1水源地(伏流水)	取水能力	9,719 m ³ /D	昭和33. 4. 30
	関口第2水源地(地下水)	取水能力	3,981 m ³ /D	昭和51. 10. 15
	関口第1配水池	有効容量	1,370 m ³	昭和35. 11. 5
	関口第2配水池	有効容量	2,230 m ³	昭和48. 3. 30
	関口補助井(地下水)	取水能力	2,900 m ³ /D	平成10. 2. 27
	関口水源貯水槽	有効容量	2,000 m ³	平成 9. 1. 31
	相川配水池	有効容量	710 m ³	平成22. 12. 20
	岩崎水源地			
	岩崎高度浄水施設(膜ろ過)	RC造2階	570.98 m ²	平成15. 3. 31
	岩崎第1水源地(伏流水)	取水能力	2,610 m ³ /D	昭和54. 3. 30
	岩崎第1配水池	有効容量	1,140 m ³	昭和55. 3. 24
	岩崎第2配水池	有効容量	765 m ³	昭和60. 1. 20
	岩崎水源地管理棟(旧施設)	RC造1階	132 m ²	昭和54. 3. 30
	増圧施設			
裏門増圧ポンプ場	RC受水槽	20 m ²	昭和60. 3. 20	
裏門配水池	有効容量	300 m ³	昭和48. 3. 29	
湯ノ原配水池	有効容量	96 m ³	昭和50. 8. 13	
大工町増圧ポンプ場	ウォーターユニット	1 式	昭和54. 12. 29	
岩ノ沢増圧ポンプ場	RC受水槽	8 m ³	平成15. 3. 31	
岩ノ沢配水池	有効容量	65 m ³	昭和60. 10. 31	
相川送水ポンプ場	送水ポンプ	2 基	平成21. 3. 19	
資材置場	床面積	315 m ²	昭和61年12月	
稲 川 地 区	第1取水場	RC造1階	139.79 m ²	平成 9. 3. 25
	第1取水井(地下水)	取水能力	2,770 m ³ /D	平成 9. 3. 25
	第2取水場	RC造1階	171.84 m ²	平成12. 12. 15
	第2取水井(地下水)	取水能力	1,660 m ³ /D	平成12. 12. 15
	配水施設			
	右岸高区配水池	有効容量	757 m ³	平成 9. 3. 19
	右岸低区配水池	有効容量	1,450 m ³	平成 9. 3. 19
	左岸配水池	有効容量	338 m ³	平成 9. 3. 19
	増圧送水施設			
	第1増圧ポンプ場	送水能力	0.76 m ³ /min	平成12. 12. 15
	第2増圧ポンプ場	送水能力	0.76 m ³ /min	平成12. 12. 15
	減圧施設			
	八面減圧弁			平成11. 11. 25
	仙道減圧弁			平成11. 3. 10
	東福寺減圧弁			平成11. 11. 25
大館減圧弁			平成11. 3. 10	
川連減圧弁			平成11. 3. 10	
鍛冶屋布減圧弁			平成11. 3. 10	
宮田減圧弁			平成11. 3. 10	
菅生送水ポンプ場	RC受水槽	13 m ³	平成19. 12. 20	
藤倉送水ポンプ場	送水ポンプ	2 基	平成22. 2. 26	

6 簡易水道等の概況

(1) 簡易水道の計画

区分 名称	給水区域		経 認 可 年	営 年	計 画		水 源	
	地区名	行政区名			給水人口(人)	給水量(m ³)		
山 簡 易 水 道	山田	田ノ沢、上ノ宿上、上ノ宿下、土沢、堂ヶ沢、六日町上、六日町下、福島、新二井田、二井田、中学校通り、荻生田、松ノ木上丁、松ノ木下丁、山田団地第一、山田団地第二、深堀一区、深堀二区、深堀三区、中川原一、中川原二、宮渕一区、宮渕二区、宮渕三区、川原、中屋敷、蓮台寺、新城、外堀上、外堀下、坊中、中田、間木沢、八幡林、石塚上区、石塚下区、切畑上、切畑下	S37. 7	創設	4,690	2,462.00	地下水	塩素
			H12. 6	拡張				
			H16. 12 (届出)	拡張				
			H19. 3	拡張				
高 簡 易 水 道	高松	戸平、久根合、明戸、中屋敷、中村、上地	H 7. 4	創設	782	218.50	表流水 ・ 湧水	急速 ・ 膜ろ過
			H13. 3	拡張				
			H16. 3	拡張				
高 簡 易 水 道	高松	沼ノ沢、高野、坊ヶ沢、三途川の一部	H13. 3	統合	194	50.60	湧水	膜ろ過
宇 簡 易 水 道	高松	宇留院内	S37. 8	創設	301	76.75	湧水	塩素
			H元. 9	拡張				
院 簡 易 水 道	院内	下馬場、新馬場、桂川の一部、常磐町、内町、御屋敷、横丁、田用橋、小沢、町後、松根、下中通、上中通、八丁、荒町、山ノ田、長倉、落合	H 8. 3	統合	2,360	834.00	表流水	急速
横 簡 易 水 道	横堀	愛宕町、白銀町、新地、上旭町、下旭町	H16. 3	統合	3,538	1,226.00	湧水	膜ろ過
	小野	小町の里、堺1、堺2、古戸、上谷地、宮内、寺町、飯塚、十日町、水口、大水口、中泊、御返事、平城、泉沢	H19. 3	変更				
三 簡 易 水 道	小野	三ツ村	S32. 12	創設	280	42.00	湧水	塩素
川 簡 易 水 道	秋ノ宮	川井、川連、役内の一部	H 2. 7	創設	400	110.00	地下水	塩素
湯 簡 易 水 道	秋ノ宮	湯端、湯ノ岱、上ワ野、殿上	S43. 10	創設	262	150.20	伏流水	塩素
			H20. 3	変更				
磯 簡 易 水 道	秋ノ宮	磯	S44. 11	創設	165	24.00	湧水	塩素
野 簡 易 水 道	秋ノ宮	堰ノ口の一部、下幅の一部、山岸、城ノ内、野中	S44. 11	創設	310	46.00	湧水	塩素

区 分 名 称	給 水 区 域		経 営 認 可 年	計 画		水 源		
	地区名	行政区名		給水人口(人)	給水量(m ³)			
真簡易水道	秋ノ宮	真木	S45. 3	創設	115	17.00	湧水	塩素
南簡易水道	院内	南沢	S48. 8	創設	115	18.00	湧水	塩素
小簡易水道	秋ノ宮	小沢	S49. 6	創設	120	18.00	湧水	塩素
小簡易水道	皆瀬	小安	S42. 8	創設	450	81.00	湧水	塩素
湯簡易水道	皆瀬	湯元	S43	創設	480	340.00	湧水	塩素
			S58. 12	変更				
			S62. 4	拡張				
羽簡易水道	皆瀬	羽場	S54. 4	創設	146	45.00	湧水	塩素
			H 7. 5	変更				
板簡易水道	皆瀬	板戸の一部	H 5. 2	創設	315	171.00	湧水	塩素
長簡易水道	皆瀬	長石田、下生内の一部	H 7. 5	創設	118	40.00	湧水	塩素
貝沼皿小屋簡易水道	皆瀬	貝沼、皿小屋、若畑	H10. 3	創設	413	137.00	地下水	塩素
			H15. 3	拡張				
中簡易水道	皆瀬	中ノ台、下生内の一部、上生内	H11. 12	創設	260	78.00	湧水	膜ろ過
落合沖ノ沢簡易水道	皆瀬	落合、沖ノ沢	H11. 12	創設	106	32.00	地下水	塩素

(2) 小規模水道の計画

区分 名称	給水区域		経 認 可 年	計 画		水 源		
	地区名	行政区名		給水人口(人)	給水量(m ³)			
泥湯 小規模水道	高松	泥湯	S45	創設	35	26.00	湧水	塩素
下新田 小規模水道	高松	下新田	H元	創設	32	7.20	湧水	塩素
岳ノ下 小規模水道	秋ノ宮	岳ノ下の一部	S47	創設	70	10.00	湧水	塩素
小淵ヶ沢 小規模水道	秋ノ宮	小淵ヶ沢	S47.11	創設	73	13.00	湧水	塩素
中山 小規模水道	秋ノ宮	岳ノ下の一部	S46.8	創設	25	3.00	湧水	塩素
矢地ノ沢 小規模水道	秋ノ宮	矢地ノ沢	H 6.6	創設	41	10.25	表流水	急速
市野 小規模水道	皆瀬	市野	S57.5	創設	87	17.40	湧水	塩素

7 公共下水道等の概況

(1) 公共下水道

R3.3.31現在

区分	事業名		特定環境保全公共下水道						
	公共下水道	湯沢処理区 (湯沢浄化センター)	湯沢処理区 (湯沢浄化センター)	小安処理区 (小安浄化センター)	皆瀬処理区 (皆瀬浄化センター)	大谷処理区 (皆瀬浄化センター)	稲川処理区 (稲川浄化センター)	院内処理区 (院内浄化センター)	
全体計画	計画処理区域面積	818.0 ha	ha	26.9 ha	15.5 ha	1.3 ha	86.9 ha	45.2 ha	
	計画処理人口	13,060 人	人	900 人	719 人	30 人	1,810 人	820 人	
	計画目標年次	平成47年度		平成47年度	平成47年度	平成47年度	平成47年度	平成47年度	
	処理能力(日最大・日平均)	8,800 m ³ /日	m ³ /日	600 m ³ /日	230 m ³ /日	(230) m ³ /日	850 m ³ /日	600 m ³ /日	
	排除方式	分流式		分流式	分流式	(分流式)	分流式	分流式	
	処理方式	オキシデーショントイッチ法 (OD法)		オキシデーショントイッチ法 (OD法)	土壌被覆型 接触酸化法	(土壌被覆型 接触酸化法)	オキシデーショントイッチ法 (OD法)	オキシデーショントイッチ法 (OD法)	
	処理場敷地面積	4.72 ha	ha	0.48 ha	0.17 ha	(0.17) ha	1.50 ha	0.23 ha	
	管渠(幹線・枝線)	283.60 km	km	9.63 km	3.30 km	0.50 km	19.97 km	12.15 km	
	放流先	雄物川		農業用排水路(皆瀬ダム)	杉の子沢川(皆瀬川)	(杉の子沢川(皆瀬川))	皆瀬川	雄物川	
	事業費	289.76 億円	億円	17.98 億円	6.11 億円	1.12 億円	34.18 億円	20.94 億円	
認可計画	事業認可(当初)/採択年度	平成3年7月17日		平成11年1月27日	平成14年3月27日	平成14年3月27日	平成15年4月11日	平成16年4月13日	
	事業認可(最終変更)/事業年度	令和3年3月12日		平成30年3月23日	平成30年3月23日	平成30年3月23日	平成30年3月23日	平成30年3月23日	
	計画処理区域面積	604.1 ha	ha	26.9 ha	15.5 ha	1.3 ha	86.9 ha	45.2 ha	
	計画処理人口	13,920 人	人	964 人	747 人	38 人	2,210 人	1,030.0 人	
	計画事業年度	令和7年度		平成37年度	平成37年度	平成37年度	平成37年度	平成37年度	
	管渠(幹線)	18.72 km	km	9.63 km	3.30 km	0.50 km	19.97 km	12.15 km	
	処理能力(日最大)	8,800 m ³ /日	m ³ /日	600 m ³ /日	230 m ³ /日	(230) m ³ /日	850 m ³ /日	600 m ³ /日	
	事業費	225.40 億円	億円	17.98 億円	6.11 億円	1.12 億円	34.18 億円	20.94 億円	
普及状況	供用開始年月日	平成8年4月1日	平成22年3月31日	平成14年10月1日	平成18年3月31日	平成18年3月31日	平成19年3月31日	平成20年9月1日	
	処理区域面積	440.1 ha	73.4 ha	26.9 ha	15.5 ha	1.3 ha	86.9 ha	43.4 ha	
	処理区域内人口 B	13,268 人	1,649 人	355 人	144 人	36 人	2,502 人	1,159 人	
	処理区域水洗化人口 C	9,091 人	947 人	308 人	81 人	36 人	1,923 人	487 人	
	下水道人口普及率 B/A	30.84 %	3.83 %	0.83 %	0.33 %	0.08 %	5.82 %	2.69 %	
	処理区域内水洗化率 C/B	68.52 %	57.43 %	86.76 %	56.25 %	100.00 %	76.86 %	42.02 %	
	下水道整備率	(全体)	53.80 %	8.97 %	100.00 %	100.00 %	100.00 %	100.00 %	96.02 %
(認可)		72.85 %	12.15 %	100.00 %	100.00 %	100.00 %	100.00 %	96.02 %	
整備状況	管渠	幹線(延長)	17.38 km	1.30 km	0.57 km	0.00 km	0.00 km	1.89 km	4.26 km
		枝線(延長)	91.27 km	9.78 km	8.80 km	2.84 km	0.51 km	18.15 km	8.52 km
		計	108.65 km	11.08 km	9.37 km	2.84 km	0.51 km	20.04 km	12.78 km
	処理場用地	所在	字新川原50		皆瀬字野田22-1	皆瀬字宮田176		駒形町字八面越後116	下院内字横川193
		面積	4.72 ha	0.48 ha	0.17 ha	0.17 ha		1.50 ha	0.23 ha
	処理場	浄化センター	RC3階建		RC2階建地下1階	RC一部2階建地下1階		RC2階建	RC2階建地下1階
延床面積		2,806.42 m ²	759.31 m ²	391.06 m ²	391.06 m ²		727.83 m ²	623.54 m ²	

(注1)普及状況:下水道人口普及率 A = 行政人口: 43,024人

(2)農業集落排水

R3.3.31現在

区分	事業名		農業集落排水				
	処理区・地区名		山田中央地区 (排水処理施設)	深掘地区 (排水処理施設)	山田東部地区 (排水処理施設)	松岡地区 (排水処理施設)	新城地区 (排水処理施設)
全体計画	計画処理区域面積		14.6 ha	35.1 ha	93.4 ha	46.0 ha	
	計画処理人口		610 人	1,200 人	2,820 人	1,250 人	120 人
	計画目標年次		平成13年度	平成17年度	平成21年度	平成23年度	
	処理能力(日最大・日平均)		排水処理施設を廃止し 山田東部に統合	324 m ³ /日	762 m ³ /日	338 m ³ /日	32.4 m ³ /日
	排除方式		分流式	分流式	分流式	分流式	
	処理方式		排水処理施設を廃止し 山田東部に統合	連続流入・間欠 ばき方式 (JARUS XIV)	連続流入・間欠 ばき方式 (JARUS XIV)	連続流入・間欠 ばき方式 (JARUS XIV ₀)	沈殿分離及び 接触ばき方式 (JARUS S)
	処理場敷地面積		排水処理施設を廃止し 山田東部に統合	0.19 ha	0.39 ha	0.19 ha	0.12 ha
	管渠(幹線・枝線)		3.37 km	6.19 km	20.08 km	13.5 km	
	放流先		排水処理施設を廃止し 山田東部に統合	農業用排水路 (雄物川)	農業用排水路 (雄物川)	農業用排水路(羽後大戸川)	
	事業費		7.13 億円	11.94 億円	29.72 億円	18.81 億円	
認可計画	事業認可(当初)／採択年度		平成4年度	平成8年度	平成12年度	平成18年度	
	事業認可(変更)／事業年度		H4～H6	H8～H11	H12～H17	H18～H23	
	計画処理区域面積		14.6 ha	35.1 ha	93.4 ha	42.9 ha	
	計画処理人口		610 人	1,200 人	2,820 人	1,250 人	120 人
	計画事業年度		平成13年度	平成17年度	平成21年度	平成23年度	
	管渠(幹線・枝線)		3.37 km	6.19 km	20.08 km	13.5 km	
	処理能力(日最大)		排水処理施設を廃止し 山田東部に統合	324 m ³ /日	762 m ³ /日	338 m ³ /日	32.4 m ³ /日
	事業費		7.13 億円	11.94 億円	29.72 億円	18.81 億円	
普及状況	供用開始年月日		平成6年11月1日	平成10年11月1日	平成15年11月19日	平成22年3月31日	
	処理区域面積		14.6 ha	35.1 ha	93.4 ha	42.9 ha	
	処理区域内人口 B		325 人	724 人	1,608 人	965 人	
	処理区域水洗化人口 C		276 人	571 人	964 人	459 人	
	下水道人口普及率 B/A		0.76 %	1.68 %	3.74 %	2.24 %	
	処理区域内水洗化率 C/B		84.92 %	78.87 %	59.95 %	47.56 %	
	下水道整備率	(全体)	100.00 %	100.00 %	100.00 %	93.26 %	
(認可)		100.00 %	100.00 %	100.00 %	100.00 %		
整備状況	管渠	幹線(延長)	— km	— km	— km	— km	
		枝線(延長)	— km	— km	— km	— km	
		計	4.47 km	6.22 km	20.18 km	13.41 km	
	処理場用地	所在	排水処理施設を廃止し 山田東部に統合	字 瀧尻38-2	山田字松ノ木32-4	字 燈田169	字 雁堀1
		面積	排水処理施設を廃止し 山田東部に統合	0.19 ha	0.39 ha	0.19 ha	0.12 ha
	処理場	浄化センター	排水処理施設を廃止し 山田東部に統合	RC 半地下式平屋建 機械室地上建屋	RC1階建地下1階	RC1階建地下1階	—
延床面積		排水処理施設を廃止し 山田東部に統合	448.22 m ²	1,082.99 m ²	509.39 m ²	— m ²	

(注1)普及状況:下水道人口普及率 A = 行政人口: 43,024人

(3)浄化槽(市町村整備、設置整備(個人設置))

R3.3.31現在

区 分	事業名	市町村整備	
	地区名	稲川地区	皆瀬地区
全体計画 (対象数値)	事業着手年度	平成14年度	平成11年度
	計画基数 A	1,908 基	615 基
	対象基数 B	1,714 基	497 基
	対象人口 C	5,485 人	1,689 人
	計画目標年次	平成23年度	平成22年度
	全体計画事業費	21.00 億円	7.00 億円
普及状況 整備状況	管理基数 D	1,101 基	320 基
	処理人口 E	3,365 人	1,047 人
	浄化槽人口普及率 E/F	7.82 %	2.43 %
	水洗化率(人口) E/C	61.35 %	61.99 %
	整備率(計画) D/A	57.70 %	52.03 %
	整備率(対象) D/B	64.24 %	64.39 %

区 分	事業名	設置整備(個人設置)	
	地区名	湯沢地区	雄勝地区
全体計画 (対象数値)	事業着手年度	平成5年度	平成11年度
	計画基数 A	691 基	1,313 基
	対象基数 B	691 基	1,313 基
	対象人口 C	1,942 人	3,154 人
	計画目標年次	平成35年度	平成35年度
	全体計画事業費	11.55 億円	(11.55) 億円
普及状況 整備状況	管理基数 D	784 基	398 基
	処理人口 E	2,779 人	1,415 人
	浄化槽人口普及率 E/F	6.46 %	3.29 %
	水洗化率(人口) E/C	143.10 %	44.86 %
	整備率(計画) D/A	113.46 %	30.31 %
7(3)~8	整備率(対象) D/B	113.46 %	30.31 %

(注1)普及状況・整備状況:浄化槽人口普及率 F = 行政人口: 43,024人

(注1)普及状況・整備状況:浄化槽人口普及率 F = 行政人口: 43,024人

(注2)全体計画事業費は、15年間(H21~H35)に係る湯沢市全体の事業費

(注3)整備基数及び整備人口には、将来は集合処理となるが公共・農集等の供用開始済み区域以外に設置されている浄化槽の設置基数及び人口を含む。ただし、計画基数、対象基数、対象人口には含まない。

8 地籍調査の状況

地籍調査事業は、土地所有者の財産保護及び課税の公平性の確保等を目的に実施しており、その成果は公共事業等の推進に大きく寄与している。

現在、湯沢地区(平成27年度着手)、雄勝地区(平成8年度着手)、皆瀬地区(平成12年度着手)が事業実施中であり、稲川地区(昭和55年着手)は、耕宅地の調査を終了しており、休止中である。

近年、災害復旧事業等に地籍の成果が活用され地籍の重要性が再認識されており、計画的な事業の推進が求められている。

(単位: km²) 令和2年度末実績

地区名	調査対象面積	実施面積			進捗率(%)	未実施面積
		調査区面積	19条5項面積	合計		
湯沢地区	159.24	0.65	21.01	21.66	13.60	137.58
稲川地区	62.33	11.87	10.91	22.78	36.55	39.55
雄勝地区	170.03	14.03	6.67	20.70	12.17	149.33
皆瀬地区	89.24	34.28	0.68	34.96	39.18	54.28
合計	480.84	60.83	39.27	100.10	20.82	380.74

※「19条5項面積」は土地改良、区画整理等、地籍調査と同等の精度の調査を実施した面積

※「進捗率」=実施面積(調査区面積+19条5項面積)÷調査対象面積

市民相談と交通安全対策



1 市民相談件数

市民相談

令和2年度 単位：件

環 境	相 隣	相 続	交 通	金 銭	離 婚
46	44	15	4	23	6
家 族	労 働	行 政	不 動 産	そ の 他	合 計
20	7	5	32	234	436

弁護士法律相談	80 件	司法書士法律相談	23 件
(毎週月曜日)			
空き家関係相談	346 件	雪 関 係 相 談	378 件
消費者相談	198 件		

市長への手紙等、対話集会

令和2年度

	件数	延出席者
市長への手紙・ご意見 (メール含む)	34 件	
市長との対話集会 (1 回)		23 人

2 交通災害等共済加入状況及び共済金支払状況

令和2年度

	加入者数	加入率	支払件数	支払金額
交通災害共済	8,335 人	19.71 %	8 件	239,000 円
不慮の災害共済	7,827 人	18.51 %	58 件	5,227,800 円

3 交通事故発生状況(人身事故)

地域区分 年次	湯 沢 市			湯沢警察署管内		
	件数	死者	傷者	件数	死者	傷者
平成28年	75 ^件	1 ^人	92 ^人	88 ^件	1 ^人	106 ^人
平成29年	65	1	80	89	1	110
平成30年	54	2	59	66	3	71
令和元年	32	2	42	42	2	52
令和2年	28	1	29	35	2	36

飲酒運転事故

地域 年次	湯 沢 市		
	件数	死者	傷者
平成28年	1 ^件	0 ^人	1 ^人
平成29年	0	0	0
平成30年	0	0	0
令和元年	0	0	0
令和2年	0	0	0

高齢者（65歳以上）の事故

警察署管内 年次	湯沢警察署管内		
	件数	死者	傷者
平成28年	22 ^件	0 ^人	28 ^人
平成29年	19	1	23
平成30年	21	1	23
令和元年	15	0	18
令和2年	15	1	15

経済指標と産業



1 市内総生産

平成30年度秋田県市町村民経済計算（令和3年3月発行） 単位：百万円

区分	年度	平成26年度		平成27年度		平成28年度	
		湯沢市	構成比	湯沢市	構成比	湯沢市	構成比
総数		133,267	100.0	127,755	100.0	132,659	100.0
第1次産業		3,929	2.9	4,195	3.3	4,865	3.7
農業		2,977	2.2	3,270	2.6	4,057	3.0
林業		912	0.7	882	0.7	757	0.6
水産業		40	0.0	43	0.0	51	0.0
第2次産業		39,136	29.3	31,979	25.0	34,844	26.1
鉱業		233	0.2	262	0.2	240	0.2
製造業		26,131	19.6	23,320	18.2	24,212	18.2
建設業		12,772	9.6	8,397	6.6	10,392	7.8
第3次産業		90,526	67.8	91,898	71.8	93,547	70.2
電気・ガス・水道・廃棄物処理業		3,776	2.8	3,910	3.1	5,019	3.8
卸売・小売業		9,913	7.4	9,799	7.7	10,053	7.5
運輸・郵便業		5,716	4.3	5,793	4.5	5,767	4.3
宿泊・飲食サービス業		3,626	2.7	3,941	3.1	4,219	3.2
情報通信業		2,940	2.2	2,903	2.3	2,918	2.2
金融・保険業		4,533	3.4	4,828	3.8	4,469	3.4
不動産業		18,336	13.7	18,325	14.3	18,497	13.9
専門・科学技術、業務支援サービス業		4,655	3.5	4,935	3.9	5,194	3.9
公務		9,113	6.8	9,001	7.0	8,871	6.7
教育		3,465	2.6	3,436	2.7	3,391	2.5
保健衛生・社会事業		17,959	13.4	18,446	14.4	18,590	14.0
その他のサービス		6,494	4.9	6,581	5.1	6,559	4.9
輸入品に課される税・関税等		324	0.2	317	0.2	597	0.4

区分	年度	平成29年度		平成30年度		対前年度 増加率
		湯沢市	構成比	湯沢市	構成比	
総数		133,687	100.0	132,469	100.0	-0.9
第1次産業		4,910	3.7	5,205	3.9	6.0
農業		4,126	3.1	4,408	3.3	6.8
林業		745	0.6	760	0.6	2.0
水産業		39	0.0	37	0.0	-5.1
第2次産業		35,640	26.5	33,519	25.2	-6.0
鉱業		1,671	1.2	1,565	1.2	-6.3
製造業		24,873	18.5	20,620	15.5	-17.1
建設業		9,096	6.8	11,334	8.5	24.6
第3次産業		93,874	69.8	94,355	70.9	0.5
電気・ガス・水道・廃棄物処理業		4,230	3.1	4,358	3.3	3.0
卸売・小売業		10,350	7.7	10,265	7.7	-0.8
運輸・郵便業		5,915	4.4	5,801	4.4	-1.9
宿泊・飲食サービス業		4,318	3.2	4,313	3.2	-0.1
情報通信業		2,856	2.1	2,882	2.2	0.9
金融・保険業		4,346	3.2	4,476	3.4	3.0
不動産業		18,744	13.9	19,013	14.3	1.4
専門・科学技術、業務支援サービス業		5,317	4.0	5,473	4.1	2.9
公務		9,011	6.7	8,965	6.7	-0.5
教育		3,482	2.6	3,415	2.6	-1.9
保健衛生・社会事業		18,653	13.9	18,777	14.1	0.7
その他のサービス		6,652	4.9	6,617	5.0	-0.5
輸入品に課される税・関税等		737	0.5	610	0.5	-17.2

※端数処理の関係上、各項目の計が合計値と一致しない場合がある

2 市民所得の分配

平成30年度秋田県市町村民経済計算（令和3年3月発行） 単位：百万円

区分	年度	平成27年度			平成28年度		
		湯沢市	構成比	対前年度 増加率	湯沢市	構成比	対前年度 増加率
総数		96,267	100.0	-0.5	99,757	100.0	3.6
雇用者報酬		56,835	59.0	0.4	60,509	60.7	6.5
賃金・俸給		46,873	48.7	0.4	50,489	50.6	7.7
雇主の社会負担		9,962	10.3	0.3	10,020	10.0	0.6
財産所得		5,081	5.3	12.1	4,938	5.0	-2.8
一般政府		-1,888	-2.0	-13.2	-1,719	-1.7	-9.0
家計		6,841	7.1	3.9	6,547	6.6	-4.3
対家計民間非営利団体		128	0.1	1.6	110	0.1	-14.1
企業所得		34,351	35.7	-3.5	34,310	34.4	-0.1
民間法人企業		20,344	21.1	-7.3	19,782	19.8	-2.8
公的企業		816	0.8	-14.8	831	0.8	1.8
個人企業		13,191	13.7	4.0	13,697	13.7	3.8
農林水産業		1,140	1.2	46.7	1,429	1.4	25.4
その他の産業		2,046	2.1	5.5	1,714	1.7	-16.2
持ち家		10,005	10.4	0.4	10,554	10.6	5.5

区分	年度	平成29年度			平成30年度		
		湯沢市	構成比	対前年度 増加率	湯沢市	構成比	対前年度 増加率
総数		103,293	100.0	3.5	101,394	100.0	-1.8
雇用者報酬		63,670	61.6	5.2	63,188	63.3	-0.8
賃金・俸給		53,385	51.7	5.7	52,923	53.1	-0.9
雇主の社会負担		10,285	10.0	2.6	10,265	10.3	-0.2
財産所得		4,701	4.6	-4.8	4,915	4.9	4.6
一般政府		-1,759	-1.7	2.3	-1,626	-1.6	-7.6
家計		6,365	6.2	-2.8	6,431	6.4	1.0
対家計民間非営利団体		95	0.1	-13.6	110	0.1	15.8
企業所得		34,922	33.8	1.8	33,291	33.4	-4.7
民間法人企業		20,985	20.3	6.1	19,158	19.2	-8.7
公的企業		768	0.7	-7.6	783	0.8	2.0
個人企業		13,169	12.7	-3.9	13,350	13.4	1.4
農林水産業		884	0.9	-38.1	1,045	1.0	18.2
その他の産業		1,681	1.6	-1.9	1,658	1.7	-1.4
持ち家		10,604	10.3	0.5	10,647	10.7	0.4

※端数処理の関係上、各項目の計が合計値と一致しない場合がある

3 産業別事業所数・従業者数（民営）

平成28年経済センサス-活動調査

区分	産業																	総数
	農林漁業	鉱業採石業砂利採取業	建設業	製造業	電気ガス熱供給水道業	情報通信業	運輸業郵便業	卸売業小売業	金融業保険業	不動産業物品賃貸業	学術研究専門技術サービス業	宿泊業飲食サービス業	生活関連サービス業娯楽業	医療福祉	教育支援業	複合サービス事業	サービス業	
事業所数	40	5	257	348	3	10	34	663	28	98	63	285	297	172	42	36	158	2,539
従業者数	402	101	1,860	4,864	24	35	694	3,738	262	256	328	1,322	739	2,818	224	457	656	18,780
男	328	87	1,636	2,962	23	15	606	1,863	96	150	223	497	261	712	64	271	415	10,209
女	74	14	224	1,881	1	20	88	1,863	166	106	105	825	478	2,096	160	186	236	8,523
うち個人業主	-	-	146	199	-	2	2	363	2	66	39	212	250	50	29	11	41	1,412
	男	-	-	144	185	-	2	2	288	2	47	36	126	64	46	13	1	40
女	-	-	2	14	-	-	-	75	-	19	3	86	186	4	16	10	1	416
うち雇用人	306	95	1,460	4,369	24	27	658	2,931	250	128	253	941	416	2,664	175	444	475	15,616
	男	241	83	1,323	2,610	23	8	575	1,354	87	72	165	300	172	606	45	269	263
女	65	12	137	1,738	1	19	83	1,565	163	56	88	641	244	2,048	130	175	207	7,372
うち常用	203	95	1,356	4,160	24	27	636	2,836	250	109	253	873	389	2,646	159	402	464	14,882
	男	166	83	1,220	2,460	23	8	561	1,295	87	53	165	281	163	603	41	255	255
女	37	12	136	1,679	1	19	75	1,529	163	56	88	592	226	2,033	118	147	204	7,115

※次回公表は令和3年経済センサス-活動調査（公表予定時期：令和4年5月）

男女別の不詳を含む

4 商店数・従業者数・販売額等

平成31年経済センサス-基礎調査

区分	商店数（店）			売場面積 （㎡）	従業者数 （人）	年間商品 販売額 （百万円）
	総数	産業分類別				
区市郡		卸売	小売			
湯沢市	595	77	518	69,834	3,244	62,155

※次回公表は令和3年経済センサス-活動調査（公表予定時期：令和4年5月）

5 工場数・従業者数及び製造品出荷額等

2020年工業統計調査

区分	工場数	従業者数	製造品出荷額等
区市郡	（事業所）	（人）	（万円）
湯沢市	131	4,278	5,186,339

6 旧市町村別農家数

2020年農林業センサス（単位：戸）

区分 旧市町村名	総農家数	販売農家	自給的農家
湯 沢 市	1,223	826	397
湯 沢 町	111	53	58
山 田 村	254	177	77
三 関 村	172	119	53
弁 天 村	196	149	47
岩 崎 町	97	57	40
幡 野 村	140	112	28
須 川 村	253	159	94
稲 川 町	793	521	272
川 連 町	140	82	58
稲 庭 町	128	73	55
三 梨 村	243	150	93
駒 形 村	282	216	66
雄 勝 町	595	382	213
横 堀 町	73	35	38
院 内 町	90	45	45
秋の宮村	209	133	76
小 野 村	223	169	54
皆 瀬 村	298	218	80
合 計	2,909	1,947	962

7 主業・副業別農家数

2020年農林業センサス

区分 旧市町村名	総 数 (経営体)	主 業 農 家			準主業農家			副業的農家	
		(経営体)	構成比 (%)	うち65歳未 満の農業専 従者がいる (経営体)	(経営体)	構成比 (%)	うち65歳未 満の農業専 従者がいる (経営体)	(経営体)	構成比 (%)
湯 沢	830	208	25.1	179	130	15.7	41	492	59.3
稲 川	524	63	12.0	49	109	20.8	46	352	67.2
雄 勝	386	78	20.2	66	68	17.6	23	240	62.2
皆 瀬	218	13	6.0	10	31	14.2	6	174	79.8
合 計	1,958	362	18.5	304	338	17.3	116	1,258	64.2

8 経営耕地面積規模別農家数

2020年農林業センサス（単位：戸）

区分 旧市町村名	販売農家	0.3ha 未満	0.3ha～ 0.5ha	0.5ha～ 1.0ha	1.0ha～ 1.5ha	1.5ha～ 2.0ha	2.0ha～ 3.0ha	3.0ha～ 5.0ha	5.0ha～ 10.0ha	10.0ha 以上
湯 沢 市	848	14	101	189	137	112	102	87	64	42
湯 沢 町	57	-	11	12	12	4	4	3	6	5
山 田 村	180	1	29	22	25	35	27	15	16	10
三 関 村	127	9	17	31	28	24	10	2	3	3
弁 天 村	150	2	11	38	24	12	23	24	12	4
岩 崎 町	60	1	6	14	8	9	5	7	6	4
幡 野 村	113	-	7	23	11	11	21	19	9	12
須 川 村	161	1	20	49	29	17	12	17	12	4
稲 川 町	537	9	94	152	102	63	51	35	19	12
川 連 町	84	1	24	26	13	8	5	3	2	2
稲 庭 町	76	-	17	16	15	11	3	9	3	2
三 梨 村	152	2	27	44	30	12	18	10	5	4
駒 形 村	225	6	26	66	44	32	25	13	9	4
雄 勝 町	395	6	60	116	58	41	42	42	18	12
横 堀 町	36	-	6	15	4	3	2	4	1	1
院 内 町	49	1	7	16	12	3	1	2	3	4
秋の宮村	138	2	24	45	19	12	11	17	4	4
小 野 村	172	3	23	40	23	23	28	19	10	3
皆 瀬 村	218	3	28	85	45	23	16	10	6	2
合 計	1,998	32	283	542	342	239	211	174	107	68

9 経営耕地の状況

2020年農林業センサス（面積単位：ha）

区分 旧市町村名	実経営体数	経営耕地 面 積	田		畑		樹 園 地	
			経営体数	面 積	経営体数	面 積	経営体数	面 積
湯 沢 市	848	2,523	786	2,210	420	211	203	102
湯 沢 町	57	164	52	153	17	7	4	5
山 田 村	180	726	173	646	82	79	6	2
三 関 村	127	239	99	160	69	21	109	58
弁 天 村	150	398	143	366	80	22	26	10
岩 崎 町	60	234	57	219	21	5	26	9
幡 野 村	113	422	112	377	57	45	2	-
須 川 村	161	340	150	289	94	32	30	18
稲 川 町	537	1,102	499	914	201	124	144	64
川 連 町	84	135	78	125	26	7	8	3
稲 庭 町	76	147	75	135	28	12	-	-
三 梨 村	152	380	145	291	74	79	24	10
駒 形 村	225	440	201	363	73	26	112	51
雄 勝 町	395	1,119	369	1,033	197	66	30	22
横 堀 町	36	70	36	67	13	3	-	-
院 内 町	49	273	47	269	18	4	3	-
秋の宮村	138	332	127	298	78	28	14	7
小 野 村	172	444	159	399	88	31	13	15
皆 瀬 村	218	296	211	270	103	23	3	3
合 計	1,998	5,040	1,865	4,427	921	424	380	191

10 水稻の作付状況

区分 \ 年度	平成29年度	平成30年度	令和元年度	令和2年度	令和3年度
生産の目安 [数量] (t)	18,477.0	18,357.8	18,242.9	18,238.0	17,527.7
生産の目安 [面積] (ha) A	3,219.0	3,203.4	3,183.7	3,182.9	3,053.6
水稻作付確定数量 (t)	18,125.4	19,221.6	19,566.1	19,226.8	18,993.6
水稻作付確定面積 (ha) B	3,157.7	3,354.6	3,414.6	3,355.4	3,309.0
達成率 A/B (%)	101.94	95.51	93.24	94.86	92.28

平成30年度から国による生産目標数量配分が廃止され、生産者には生産の目安を提示している。

1 1 水田の活用状況

令和3年度

区 分	作 物 名	実 施 面 積 (ha)				計
		湯沢地域	稲川地域	雄勝地域	皆瀬地域	
戦 略 作 物	加 工 用 米	161	42	16	0	219
	飼 料 用 米	75	5	8	0	88
	WCS 用 稲	25	4	6	0	35
	米 粉 用 米	6	0	1	0	7
	輸 出 用 米	4	0	0	0	4
	備 蓄 米	17	0	0	0	17
	大 豆	232	212	246	15	705
	飼 料 作 物	73	19	22	44	158
振 興 作 物	野 菜 類	76	35	33	8	152
	うち 枝 豆	31	16	4	3	54
	うち トマト	5	2	1	1	9
	うち ねぎ	15	5	5	1	26
	花 き	3	1	3	0	7
	果 樹	18	24	2	1	45
	そ の 他	5	1	3	0	9
一 般 作 物	そ ば	10	0	4	3	17
	一 般 野 菜	150	79	99	42	370
	そ の 他	10	3	7	1	21
そ の 他	調 整 水 田 等	16	6	14	1	37
	自 己 保 全 管 理 等	104	98	81	121	404
合 計		985	529	545	236	2,295

※小数点以下切り上げ。

1 2 農地法関係申請取扱い状況

令和2年度

区 分	内 容	件数 (件)	面 積 (㎡)
第 3 条	賃借権の設定	17	61,469
	賃借権の移転	6	23,295
	使用貸借権の設定	12	115,090
	使用貸借権の移転	0	0
	所有権の移転	58	123,767
第 4 条	自己転用(届け出含む)	5	1,369
第 5 条	転用の伴う賃借権設定	6	6,631
	転用の伴う使用貸借権設定	3	717
	転用の伴う所有権移転	15	10,290
	事業計画変更	1	2,108
第 1 8 条	賃借権の解約	93	441,195
	使用貸借権の解約	15	122,672

面積㎡以下四捨五入

1 3 農地流動化事業

令和2年度

区 分	内 容	件数 (件)	面 積 (㎡)
経営基盤強化促進法	所有権の移転	18	46,138
	利用権の設定	327	2,134,839

面積㎡以下四捨五入

1 4 保有形態別森林面積の状況

令和2年度版秋田県林業統計（令和3年10月発行）
（単位：ha）

総 数	国 有 林										
	総 数	林 野 庁 所 管				その他の 官庁所管					
		国 有 林	官公造林地								
64,021	31,467	30,835				632	0				
民 有 林											
総 数	公 有 林				私 有 林						
	総数	県	市	財産区	総 数	個 人	森林整備 センター	林業 公社	会社	寺社	その他
32,553	4,678	633	2,329	1,717	27,876	13,776	1,064	1,304	2,728	355	8,648

※ 面積総数は、単位未満を四捨五入しているため、合計面積と一致しない

1 5 森林資源（民有林）の状況

令和2年度版秋田県林業統計（令和3年10月発行）
（単位：面積 ha 蓄積 m³）

総 数				人 工 林				
面 積	蓄 積			面 積	蓄 積			
	総 数	針葉樹	広葉樹		総 数	針葉樹	広葉樹	
32,553	8,561,858	6,022,284	2,539,574	14,982	5,988,291	5,936,706	51,585	
天 然 林				竹 林	無 立 木 地			人口林率 (%)
面 積	蓄 積				総数	伐採跡地	未立木地	
	総 数	針葉樹	広葉樹					
17,392	2,573,567	85,578	2,487,989	0	102	30	72	46

※ 面積総数は、単位未満を四捨五入しているため、合計面積と一致しない

1.6 地域別出稼ぎ者数の推移

単位：人

地域	年度	平成27年度	平成28年度	平成29年度	平成30年度	令和元年度	令和2年度
湯 沢		1	1	1	3	1	2
山 田		14	12	9	11	10	9
三 関		0	1	0	0	0	0
弁 天		2	1	2	0	1	0
岩 崎		4	3	2	1	1	0
幡 野		4	3	3	3	3	2
須 川		5	2	1	1	0	0
高 松		1	1	1	2	2	2
稲 川		9	13	10	10	10	4
雄 勝		16	18	12	10	9	8
皆 瀬		3	1	1	1	1	1
合 計		59	56	42	42	38	28

1.7 男女別出稼ぎ者数の推移

単位：人

地域・性別	年度	平成27年度	平成28年度	平成29年度	平成30年度	令和元年度	令和2年度
湯 沢	男	31	24	19	21	18	15
	女	0	0	0	0	0	0
稲 川	男	8	12	9	9	10	4
	女	1	1	1	1	0	0
雄 勝	男	16	18	12	10	9	8
	女	0	0	0	0	0	0
皆 瀬	男	3	1	1	1	1	1
	女	0	0	0	0	0	0
合 計	男	58	55	41	41	38	28
	女	1	1	1	1	0	0

18 年齢別出稼ぎ者数の推移

単位：人

地域・年齢		年度					
		H27	H28	H29	H30	R1	R2
湯 沢	30歳未満	0	0	0	0	0	0
	30～49歳	0	0	1	0	0	0
	50歳以上	31	24	18	21	18	15
稲 川	30歳未満	0	0	0	0	0	0
	30～49歳	0	0	0	0	0	0
	50歳以上	9	13	10	10	10	4
雄 勝	30歳未満	0	0	0	0	0	0
	30～49歳	1	2	1	1	0	0
	50歳以上	15	16	11	9	9	8
皆 瀬	30歳未満	0	0	0	0	0	0
	30～49歳	0	0	0	0	0	0
	50歳以上	3	1	1	1	1	1
合 計	30歳未満	0	0	0	0	0	0
	30～49歳	1	2	2	1	0	0
	50歳以上	58	54	40	41	38	28

19 就労先産業別出稼ぎ者数

令和2年度

単位：人

地域	種別	就 労 先				産 業 別				
		関 東	東 海	近 畿	その他	製 造	建 設	加 工	運 輸	その他
湯 沢		2	0	0	0	0	0	0	2	0
山 田		9	0	0	0	0	4	0	5	0
三 関		0	0	0	0	0	0	0	0	0
弁 天		0	0	0	0	0	0	0	0	0
岩 崎		0	0	0	0	0	0	0	0	0
幡 野		0	2	0	0	0	0	0	2	0
須 川		0	0	0	0	0	0	0	0	0
高 松		2	0	0	0	0	0	0	2	0
稲 川		4	0	0	0	0	2	0	2	0
雄 勝		8	0	0	0	1	5	0	0	2
皆 瀬		0	1	0	0	0	0	0	1	0
合 計		25	3	0	0	1	11	0	14	2

20 誘致企業調

令和3.12.1現在

企業名	代表者氏名		所在地		資本金 (千円)	主要品目	従業員数 (人)	操業 年月日	敷地面積 (㎡)	工場建物 面積(㎡)	誘致年月日	
			本社	工場							県	市
㈱アキオ製靴 秋田工場	代表取締役社長	篠原明雄	〒120-0044 東京都足立区千住緑町 二丁目8-7 Tel03(3882)5001	〒012-0041 湯沢市字中野97-1 Tel0183(73)8860	30,000	紳士、婦人 革靴製造	11	平 3. 3. 25	4,589.00	613.00	平 2.12.25	平 3. 1.18
秋田エプソン㈱	代表取締役会長 取締役社長	井上直志 遠藤正敏	〒012-0801 湯沢市岩崎字 壇ノ上1 Tel0183(72)4111	同 左	80,000	プリンターヘッド部品の製造、 ウェアラブル機器・部品の製造 超精密部品、金型治具の製造加工	966	昭61. 6. 20	87,620.29	35,557.21	昭62.12.16	昭61. 6. 11
協和電材㈱ 相川工場	代表取締役	高橋久男	〒144-0045 東京都大田区南六郷 三丁目16-16 Tel03(3734)3521	〒019-0402 湯沢市相川字 街道西48-1 Tel0183(79)3100	20,000	カーナビ、DVD等のカバー、電 気音響機械器具の部品・付属品等 の製造	15	平 2.12. 2	7,920.00	2,300.00	平 3. 9. 2	平 3. 7.10
㈱啓愛社 秋田営業所	代表取締役社長 執行役員 所 長	田村和美 大石俊夫	〒101-0041 東京都千代田区 神田須田町一丁目5-10 相鉄万世橋ビル5 F Tel03(6206)0981	〒012-0801 湯沢市岩崎字 壇ノ上8-3 Tel0183(73)3774	1,905,000	鋳造原料(鉄・アルミ)、鉄スク ラップ、アルミ2次合金、自動車 中古パーツ	11	平 4.10. 1	13,200.00	1,076.70	平 2.12.25	平 3. 9. 2
㈱チバ・テクノ	代表取締役社長	千葉克徳	〒222-0033 神奈川県横浜市港北区新 横浜一丁目13-12 Tel045(473)9933	〒012-0051 湯沢市深堀字 中川原116-7 Tel0183(73)0106	70,000	各種抵抗器・エアヒーター・ワイ ヤー電極	68	昭59. 5. 7	7,908.95	4,081.81	昭58. 9.12	昭59. 7. 7
ナガタエンジニア リング㈱	代表取締役	佐藤章史	〒012-0801 湯沢市岩崎字壇ノ上 6-2 Tel0183(73)1271	同 左	50,000	自動車、輸送器具製造	45	平 2.12. 3	8,008.42	3,208.63	平 2. 6. 4	平 2. 6. 4
アダマンド並木精密 宝 石 ㈱ 秋田湯沢工場	代表取締役社長	並木里也子	〒123-8511 東京都足立区新田 三丁目8-22 Tel03(3919)0101	〒012-0855 湯沢市愛宕町 四丁目6-56 Tel0183(73)5121	100,000	半導体・医療・理化学・時計・そ の他産業分野の工業用宝石製品・ 時計用部品・産業用宝石部品・医 療機器半導体関連部品	290	昭42.12	19,514.77	18,245.15	昭39	昭39
㈱エイ・アイ プランニング 秋田工場	代表取締役会長 工場長	新井光久 東海林達男	〒136-0072 東京都江東区大島 七丁目4-14 Tel03(3681)4096	〒012-0000 湯沢市字旭田37 Tel0183(72)3686	10,000	ジャケット・コート・ワンピース 等	21	昭57. 4. 1	2,793.35	726.00		昭57. 5.27

企 業 名	代 表 者 氏 名		所 在 地		資 本 金 (千円)	主 要 品 目	従 業 員 数 (人)	操 業 年 月 日	敷 地 面 積 (㎡)	工 場 建 物 面 積 (㎡)	誘 致 年 月 日	
			本 社	工 場							県	市
京葉アドバンス物 流 秋 田 営 業 所	代表取締役社長 所 長	小 宮 泰 彦 大 友 温	〒272-0004 千葉県市川市原木 2526-35 TEL047(318)8300	〒012-0801 湯沢市岩崎字 壇ノ上6-1 TEL0183(72)4110	50,000	一般貨物運送事業・倉庫事業・ 産業廃棄物の収集運搬業	8	平 2. 1. 5	10,125.98	1,386.00		平元. 9. 11
㈱秋田研磨工業	代表取締役	阿 部 忠 雄	〒019-0402 湯沢市相川字 街道西15-5 TEL0183(79)2001	同 左	30,000	時計用外装部品・電子部品製造 万年筆	14	昭60. 5. 21	7,141.50	1,749.77		平 2. 3. 20
㈱アキタバレリアン	代表取締役社長	遠 藤 信 治	〒012-0106 湯沢市三梨町字 新処43-1 TEL0183(42)2407	同 左	10,000	紳士・婦人靴製造	22	昭45. 7	2,588.80	473.50	昭61. 3	昭61. 3
光 ガ ラ ス ㈱	代表取締役 兼社長執行役員	神 保 宏 樹	〒012-0104 湯沢市駒形町字 三又白幡155 TEL0183(42)4291	同 左	224,400	光学硝子及びその成型品（レン ズ）の製造	233	昭50. 4	63,057.80	14,642.54	平元. 8	平元. 8
雄勝セラミックス㈱	代表取締役	高 橋 チエ子	〒019-0203 湯沢市寺沢字 本郷82-1 TEL0183(52)4343	同 左	30,000	積層セラミックチップコンデンサ 乾麺・即席麺製造・販売 ドローン事業	444	昭51. 10. 18	25,413.00	8,983.00		昭51. 10. 18
エヌケー工機㈱	代表取締役会長 代表取締役社長	中 村 正 彦 細 川 徹	〒323-0042 栃木県小山市大字 外城90-1 TEL0285(25)0273	〒019-0111 湯沢市上院内字 雄勝山3-32 TEL0183(52)2313	11,000	金属板金加工	36	昭55	10,662.00	1,724.67	昭55. 11. 25	昭55. 11. 25
島田金属工業㈱ 秋 田 工 場	代表取締役	島 田 泰 輔	〒211-0051 神奈川県川崎市中原区宮 内四丁目21-20 TEL044(777)1811	〒019-0321 湯沢市秋ノ宮字沢83 TEL0183(55)2202	50,000	特殊車両部品、産業用機械部品溶 接加工	15	平元. 3. 23	6,600.00	960.00	平元. 3	
協和精工㈱ 皆 瀬 工 場	代表取締役	鈴 木 豪	〒012-1103 羽後町林崎字 三ッ盛34-1 TEL0183(62)4566	〒012-0183 湯沢市皆瀬字 上小保内3 TEL0183(46)2126	10,000	腕時計製造販売（OEM、自社ブ ランド時計）、精密切削刃工具製 造販売	25	昭63. 10. 1	14,697.00	1,043.00	昭63	昭63

企業名	代表者氏名		所在地		資本金 (千円)	主要品目	従業員数 (人)	操業 年月日	敷地面積 (㎡)	工場建物 面積(㎡)	誘致年月日	
			本社	工場							県	市
マテリアル リソーシング 東北(株)	代表取締役	高垣 一幸	〒012-0801 湯沢市岩崎 字壇ノ上3-4 TEL0183(56)8370	同 左	15,000	リサイクルガラス造粒物の製造・ 販売	9	平20. 4. 1	10,000.04	1,117.79	平19. 11	平19. 10
エドモンド・ オブティクス・ ジャパン(株)	代表取締役	ティモシー・ ポール・ケネディ	〒012-0801 湯沢市岩崎字 壇ノ上3 TEL0183(55)8410	同 左	86,000	光学器械用レンズ製造	230	平22. 5. 6	25,277.47	9,121.45	平30.10.4	平21. 10
Y G F(株)	代表取締役	長澤 弘樹	〒012-0801 湯沢市岩崎 字壇ノ上3-8 TEL0183(55)8410	同 左	70,000	織物製成人女子・少女服製造	62	平27. 4. 8	9,244.00	9,017.45		平26. 7. 1
秋田電設(株)	代表取締役	藤原 勇志	〒019-0205 湯沢市小野 字油屋敷15 TEL0183(56)6051	同 左	30,000	直流安全化電源装置、交流定電圧 装置	21	S62. 4. 1	3,310.00	2,483.00	平29	
東北日本電産サン キョー株式会社 湯沢工場	代表取締役社長 執行役員	有井 利英	〒393-8511 長野県諏訪郡下諏訪町 5329番地 TEL0266(27)3111	〒012-0801 湯沢市岩崎 字壇ノ上8-1 TEL0183(79)6301	75,000	非金属用金型・同部分品・附属品 製造、精密プラスチック樹脂用金 型及び精密ダイカスト用金型	45	平13. 5. 6	9,042.00	2,498.00		平13. 5
秋田基準寝具株式会 社 湯沢工場	代表取締役社長	柳原 正俊	〒010-0975 秋田県秋田市八橋 字イサノ6-1 TEL018(862)4525	〒012-0801 湯沢市岩崎 字壇ノ上8-5 TEL0183(79)5240	20,000	リネンサプライ	63	平13. 8. 1	6,600.00	990.00		平13. 8. 1
株式会社高瀬電設	代表取締役社長	上野 定之	〒012-0801 湯沢市岩崎 字壇ノ上8-8 TEL0266(27)3111	同 左	20,000	電力向制御盤板金製品及び、その 他精密板金製品の設計製造、金属 塗装業務	89	平元. 12. 1	19,262.00	5,245.50		平23. 3. 28
生活協同組合コープ あき 湯沢配送センター	代表理事	三浦 貴裕	〒011-0941 秋田県秋田市 土崎港北6丁目1-30 TEL018(846)2515	〒012-0802 湯沢市成沢 字柴山1-3 TEL0183(79)5240	-	生活物資の配達	25	昭46. 9. 1	8,317.00	1,242.34		令3. 11. 1

2 1 地熱開発

令和3年12月31日現在

【1】市内で稼働中の地熱発電所

□上の岱地熱発電所

所在地：湯沢市高松字大日台
発電部門：東北電力株式会社
蒸気供給：東北自然エネルギー株式会社
発電出力：28,800kW
敷地面積：約182,000㎡
運転開始：平成6年3月

□山葵沢地熱発電所

所在地：湯沢市高松字高松沢及び秋ノ宮字役内山国有林内
実施主体：湯沢地熱株式会社
発電出力：46,199kW
敷地面積：約143,000㎡
運転開始時期 令和元年5月

【2】市内で行われている地熱発電所建設に向けた事業概要

□小安地域（かたつむり山発電所（仮称））

実施主体：小安地熱株式会社
事業内容：事業用地測量、温泉モニタリング等

□木地山・下の岱地域（木地山地熱発電所（仮称））

実施主体：東北自然エネルギー株式会社
事業内容：環境影響評価の現地調査

□矢地ノ沢地域

実施主体：オリックス株式会社、有限会社いなづみ
事業内容：噴気試験、坑井調査、温泉モニタリング等



1 温泉宿泊地の観光客数

(単位：人)

年	宿泊客数
平成29年	103,940
平成30年	105,302
令和元年	98,487
令和2年	99,807
令和3年	103,232

(単位：人)

主な温泉郷	令和3年 宿泊客数	令和3年 日帰客数
秋の宮温泉郷	23,228	497
小安峡温泉	38,223	3,059
湯の原・ゆざわ温泉	6,073	1,668
横堀・湯ノ沢温泉	275	1,302
奥小安・大湯温泉	3,665	1,952
泥湯温泉	2,924	1,108

2 日帰り温泉施設利用客数^{※1}

(単位：人)

年	利用客数 ^{※2}
平成29年	91,339
平成30年	85,136
令和元年	(138,504)86,478
令和2年	(94,185)53,918
令和3年	(88,451)51,011

(単位：人)

主な温泉施設	令和3年 利用客数
緑風荘	37,440
ほっと館	41,425

^{※1} 日帰り温泉施設利用客数＝温泉宿泊地の日帰客数＋ほっと館の利用客数

^{※2} ()内は緑風荘の利用者数を含めた人数

＜備考＞ 緑風荘がH31.4.1に広域市町村圏組合から譲渡されたため、
令和元年以降は日帰り温泉施設利用客数に緑風荘の利用者数を追加する

3 観光行事の客数

(単位：人)

年	観光客数 [※]
平成29年	564,795
平成30年	514,709
令和元年	565,000
令和2年	160,000
令和3年	0

(単位：人)

主な行事	令和3年 観光客数
七夕絵どうろうまつり 8月5日～8月7日	0
犬っこまつり 2月第2土曜日とその翌日	0
雄勝花火大会 8月8日	0
大名行列 9月第4日曜日	0
小町まつり 6月第2日曜日とその前日	0

[※]令和2年、3年はコロナウイルス感染症の影響により、観光行事の中止が相次いだ。

4 観光施設利用客数

(単位：人)

年	利用客数
平成29年	518,458
平成30年	535,191
令和元年	520,762
令和2年	382,864
令和3年	358,168

(単位：人)

主な施設	令和3年 利用客数
道の駅・小町の郷	306,063
川連漆器伝統工芸館	4,832
小安峡温泉総合案内拠点施設	7,342
湯沢駅観光案内施設	39,931

5 体育施設利用客数

(単位：人)

年	利用客数
平成28年	183,130
平成29年	195,483
平成30年	177,947
令和元年	145,537
令和2年	140,266

主な施設	令和2年 利用客数
総合体育館	24,526
体育センター	22,132
稲川体育館	12,056
雄勝スポーツセンター	6,488
皆瀬体育館	2,510
稲川スキー場	20,075

6 有料車出入合計交通量

(単位：台)

インターチェンジ	平成28年度	平成29年度	平成30年度	令和元年度	令和2年度
十文字本線	1,480,166	1,446,164	1,463,300	1,436,800	1,114,200

※東日本高速道路㈱東北支所横手管理事務所からの提供

教 育



1 保育園調

令和3.4.1現在

保 育 所 名	所 在 地	電話番号	入所人員	延床面積	開設年月日
湯 沢 乳 児 保 育 園	元清水二丁目3-26	72-2728	31 人	238 m ²	H11. 10. 1
深 堀 保 育 園	深堀字高屋敷58-3	72-2512	61	571	S55. 4. 1
皆 瀬 保 育 園	皆瀬字沢梨台47-2	46-2446	36	1,064	H29. 4. 1

2 認定こども園調

令和3.4.1現在

認 定 こ ど も 園 名	所 在 地	電話番号	入所人員	延床面積	開設年月日
おがら保育園（保育所型）	横堀字土淵28	52-2559	95 人	2,411 m ²	H27. 4. 1
双葉幼稚園（幼保連携型）	表町四丁目7-8	73-0110	104	1,254	H27. 4. 1
あおぞらこども園（幼保連携型）	三梨町字古三梨155	42-3117	146	1,888	H27. 4. 1
愛宕幼稚園（幼稚園型）	愛宕町二丁目1-16	73-1507	34	603	H28. 4. 1
湯沢若草幼稚園（幼稚園型）	清水町二丁目3-3	73-6738	78	598.7	H28. 4. 1
湯沢よつばこども園（幼保連携型）	田町二丁目3-52	73-2272	90	898	H29. 4. 1
いわさきこども園（幼保連携型）	岩崎字千年71-4	72-3165	81	535	H30. 4. 1
湯沢こども園（幼保連携型）	前森二丁目5-16	73-2361	104	966.78	R 2. 4. 1
みたけこども園（幼保連携型）	裏門一丁目2-33	73-1745	73	846.72	R 2. 4. 1

3 児童館調

令和3.4.1現在

児 童 館 名	所 在 地	電話番号	延床面積	開設年月日
院内児童館	下院内字田用橋61	52-2498	1031.12 m ²	H16. 5. 17
秋ノ宮児童館	秋ノ宮字山岸146	55-2862	419.34	H16. 5. 17
小野児童館	小野字油屋敷15	52-2590	451.12	H16. 5. 17

4 放課後児童クラブ調

令和3.4.1現在

放課後児童クラブ名	所 在 地	電話番号	登録者数	運営及び所在施設
湯沢南児童クラブ	千石町二丁目4-8	72-8456	119 人	(指定管理) (2クラス)
祝田児童クラブ	字祝田154-1	72-1811	54	(指定管理)
岩崎児童クラブ	岩崎字寝連沢1-10	73-3490	62	(指定管理) 旧岩崎小学校
ワンパクハウス	横堀字小田中5-2	56-5277	13	(直営) 横堀交流センター
院内児童クラブ	下院内字田用橋61	52-2498	18	(直営) 院内児童館
秋ノ宮児童クラブ	秋ノ宮字山岸146	55-2862	21	(直営) 秋ノ宮児童館
小野児童クラブ	小野字油屋敷15	52-2590	56	(直営) 小野児童館
三関・須川児童クラブ	関口字堀量68	56-8070	38	(直営) 旧三関小学校
深堀ぐんぐんキッズ	深堀字高屋敷58-3	72-2512	29	(委託) 深堀保育園内
児童クラブさくらっ子	字沖鶴69-5	090-3759-2194	62	(委託) 文化交流センター内
若草幼稚園学童部	清水町二丁目3-3	73-6738	52	(委託) 若草幼稚園内
ふたば学童クラブ	表町四丁目5-23	56-6248	53	(委託) ふたば子育て支援センター
いなかわっこ大館教室	川連町字上平城2-6	090-7068-4845	44	(委託) 旧稲川福祉サポートセンター
あおぞらKid's	三梨町字古三梨155	42-3117	65	(委託) あおぞらこども園乳児棟内
皆瀬児童クラブ	皆瀬字下菅生32	58-4155	37	(委託) 特老ふれあいの里内

5 小学校の位置

令和3.4.1現在

学 校 名	所 在 地	電 話 番 号	創 立 年 月 日
湯 沢 東 小 学 校	杉沢新所字八斗場33番地	72-5125	平成23年4月1日 (統 合)
湯 沢 西 小 学 校	字万石26番地	72-5150	明治7年4月24日
山 田 小 学 校	山田字土生原52番地	73-3016	明治7年7月8日
稲 庭 小 学 校	稲庭町字琵琶倉24番地	43-2002	明治8年4月4日
三 梨 小 学 校	三梨町字清水小屋244番地	42-2503	昭和34年4月1日
川 連 小 学 校	川連町字道下86番地	42-2501	明治9年5月26日
駒 形 小 学 校	駒形町字三又前田面47番地4	42-2502	明治8年7月30日
雄 勝 小 学 校	横堀字板橋5番地	52-5515	平成27年4月1日 (統 合)
皆 瀬 小 学 校	皆瀬字下菅生27番地	58-4080	平成18年4月1日 (統 合)

6 中学校の位置

令和3.4.1現在

学 校 名	所 在 地	電 話 番 号	創 立 年 月 日
湯 沢 南 中 学 校	南台6番1号	73-5145	昭和43年4月1日
湯 沢 北 中 学 校	杉沢新所字八斗場33番地	72-5127	昭和37年4月1日
山 田 中 学 校	山田字下館10番地	73-3017	昭和22年4月1日
稲 川 中 学 校	三梨町字間明田140番地	42-2160	昭和48年3月26日
雄 勝 中 学 校	横堀字板橋5番地	52-2375	昭和47年4月1日
皆 瀬 中 学 校	皆瀬字下菅生24番地1	46-2003	昭和22年4月1日

7 その他の主な教育施設の位置

令和3.4.1現在

施 設 名	所 在 地	電 話 番 号	建 築 年 月 日
湯 沢 学 校 給 食 共 同 調 理 場	岩崎字狐崎8番地1	73-6158	平成28年12月26日
皆 瀬 学 校 給 食 共 同 調 理 場	皆瀬字下菅生27番地	46-2777	平成18年3月31日

8 小学校（学級数・児童数）

令和3.5.1現在

学校名	区分	学級数							合計	特別支援学級 (再掲)	
			1年生	2年生	3年生	4年生	5年生	6年生		人	人
湯沢東小学校		22	90	87	77	64	86	75	479	(5)	14
湯沢西小学校		23	80	63	91	79	87	82	482	(6)	16
山田小学校		8	15	10	21	13	20	14	93	(2)	4
稲庭小学校		6	6	6	10	12	4	9	47	(2)	5
三梨小学校		6	4	10	8	8	12	7	49	(0)	0
川連小学校		6	19	17	14	14	18	21	103	(0)	0
駒形小学校		6	10	8	6	10	15	12	61	(1)	1
雄勝小学校		8	29	23	23	24	31	34	164	(2)	7
皆瀬小学校		8	10	8	10	15	14	11	68	(2)	3
合計		93	263	232	260	239	287	265	1,546	(20)	50

()内は学級数

9 中学校（学級数・生徒数）

令和3.5.1現在

学校名	区分	学級数				合計	特別支援学級 (再掲)	
			1年生	2年生	3年生		人	人
湯沢北中学校		9	68	96	72	236	(2)	8
山田中学校		5	29	19	21	69	(2)	4
湯沢南中学校		11	82	96	89	267	(2)	7
稲川中学校		7	40	48	51	139	(2)	4
雄勝中学校		6	43	40	36	119	(2)	4
皆瀬中学校		4	15	17	16	48	(1)	1
合計		42	277	316	285	878	(11)	28

()内は学級数

10 小学校児童数・中学校生徒数・学級数の推移

令和3.5.1現在

区分	平成29年度		平成30年度		令和元年度		令和2年度		令和3年度	
	児童生徒数	学級数	児童生徒数	学級数	児童生徒数	学級数	児童生徒数	学級数	児童生徒数	学級数
小学校	1,726	101	1,697	98	1,661	99	1,571	98	1,546	93
中学校	1,037	48	953	45	898	41	869	42	878	42
合計	2,763	149	2,650	143	2,559	140	2,440	140	2,424	135

11 高等学校の学級数・生徒数

令和3.5.1現在

学校名	区分	全 日 制		
		学 年	学級数	生 徒 数
湯 沢 高 校	1 年 生	5	158	
	2 年 生	5	195	
	3 年 生	5	176	
湯 沢 翔 北 高 校	1 年 生	5	171	
	2 年 生	5	168	
	3 年 生	5	176	
(専 攻 科)	1 年 生	2	15	
	2 年 生	2	10	
湯 沢 翔 北 高 校 雄 勝 校	1 年 生	1	12	
	2 年 生	1	16	
	3 年 生	1	20	

12 高等学校卒業者の進学就職状況

令和3.5.1現在

学校	区分	卒業者数	進 学 者 数			就 職 者 数		その他
			4 年 生 大 学	短 大	各 種 専 修 学校等	県 内	県 外	
湯 沢 高 校	人	183	134	15	21	5	0	8
湯 沢 翔 北 高 校	人	169	39	9	52	40	29	0
(専 攻 科)	人	11	0	0	0	11	0	0
湯 沢 翔 北 高 校 雄 勝 校	人	8	0	0	3	5	0	0



1 市税の推移

(収入済額、単位：千円)

税目	年度	平成28年度	平成29年度	平成30年度	令和元年度	令和2年度
1. 市 民 税		1,543,415	1,520,407	1,557,069	1,535,996	1,642,163
個 人		1,335,341	1,324,344	1,334,782	1,332,282	1,345,898
法 人		208,074	196,063	222,287	203,714	296,265
2. 固 定 資 産 税		1,970,343	1,966,889	1,935,563	1,956,100	2,208,999
純固定資産税		1,920,353	1,916,552	1,885,189	1,907,435	2,159,457
交 付 金		49,990	50,337	50,374	48,665	49,542
3. 軽自動車税		141,652	145,614	150,407	156,210	164,752
4. たばこ税		317,086	299,047	295,704	289,354	271,472
5. 特別土地保有税		0	0	0	0	0
6. 入 湯 税		32,948	30,070	29,822	31,447	24,521
7. 都市計画税		0	0	0	0	0
合 計		4,005,444	3,962,027	3,968,565	3,969,107	4,311,907
国民健康保険税		1,073,368	1,027,231	883,646	844,949	834,892

2 各種税率

市民税個人所得割の税率

平成17年度～
標準税率

固定資産税の税率

平成17年度		平成18年度		平成19年度～
旧湯沢市	旧町村	旧湯沢市	旧町村	
1.5	1.4	1.45	1.4	1.4
100	100	100	100	100

3 財政の推移（普通会計）

(1) 決算規模

(単位：千円)

	平成28年度	平成29年度	平成30年度	令和元年度	令和2年度
歳入総額 A	31,459,707	27,695,777	28,985,178	27,357,999	34,993,006
歳出総額 B	30,776,357	27,055,604	28,314,355	26,175,609	33,547,446
歳入歳出差引額 C(A-B)	683,350	640,173	670,823	1,182,390	1,445,560
翌年度へ繰越すべき財源 D	27,037	65,827	118,337	221,984	239,127
実質収支 E(C-D)	656,313	574,346	552,486	960,406	1,206,433
単年度収支 F	△ 196,663	△ 81,967	△ 21,860	407,920	246,027
積立金 G	423,122	324,610	282,713	271,320	474,707
繰上償還金 H	800,025	0	0	0	0
積立金取崩し額 I	215,461	335,387	278,853	320,350	636,169
実質単年度収支 J(F+G+H-I)	811,023	△ 92,744	△ 18,000	358,890	84,565

(2) 経常収支比率

(単位：千円、%)

	平成28年度		平成29年度		平成30年度		令和元年度		令和2年度	
経常一般財源総額 ※	16,564,787		15,950,391		15,775,797		15,458,855		15,795,389	
経常経費充当の一般財源の額	14,981,481		15,092,316		14,911,814		14,924,597		14,963,181	
人件費	3,882,974	23.4	3,542,782	22.2	3,400,703	21.6	3,474,454	22.5	3,565,128	22.5
物件費	1,798,749	10.9	1,942,682	12.2	1,903,323	12.1	1,929,045	12.5	1,973,259	12.4
維持補修費	636,889	3.8	592,265	3.7	670,231	4.2	632,924	4.1	494,683	3.1
扶助費	1,262,119	7.6	1,451,166	9.1	1,375,809	8.7	1,409,019	9.1	1,355,265	8.5
補助費等	2,153,437	13.0	2,211,279	13.9	2,225,032	14.1	2,205,054	14.3	2,905,386	18.3
公債費	2,953,807	17.8	2,796,932	17.5	2,737,649	17.4	2,738,384	17.7	2,928,643	18.5
投資・出資・貸付金	0	0.0	0	0.0	0	0.0	0	0.0	125,173	0.8
繰出金	2,293,506	13.8	2,555,210	16.0	2,599,067	16.5	2,535,717	16.4	1,615,644	10.2
経常収支比率	90.4		94.6		94.5		96.5		94.4	

※ 臨時財政対策債等含む

※ 端数処理の関係上、経常収支比率の内訳の計と合計とが一致しないことがある

$$\text{経常収支比率} = \frac{\text{経常経費充当の一般財源の額}}{\text{経常一般財源総額}} \times 100$$

(3) 財政力指数

(単位：千円)

	平成28年度	平成29年度	平成30年度	令和元年度	令和2年度
基準財政収入額	4,122,418	4,132,721	4,118,741	4,157,060	4,685,788
基準財政需要額	13,984,380	13,687,207	13,679,442	13,780,314	14,182,855
財政力指数	0.298	0.298	0.299	0.302	0.311

$$\text{財政力指数} = \frac{\text{基準財政収入額}}{\text{基準財政需要額}} \quad (\text{過去3か年の平均値})$$

4 普通会計決算

(1) 歳入

(単位：千円、%)

	平成28年度	平成29年度	平成30年度	令和元年度	令和2年度	構成比
地方税	4,005,444	3,962,027	3,968,565	3,969,107	4,311,907	12.3
地方譲与税	277,623	276,941	279,586	303,436	328,440	0.9
利子割交付金	5,177	6,832	6,037	2,910	2,850	0.0
配当割交付金	6,428	9,050	6,441	7,594	6,822	0.0
株式等譲渡所得割交付金	3,408	8,478	5,787	4,592	9,191	0.0
地方消費税交付金	856,427	890,487	910,991	853,328	1,039,258	3.0
自動車税環境性能割交付金	43,959	55,022	56,564	42,666	14,953	0.0
法人事業税交付金					15,348	0.0
地方特例交付金	11,555	12,758	15,460	44,202	30,121	0.1
地方交付税	12,031,787	11,458,854	11,390,424	11,215,760	11,062,388	31.6
普通交付税	10,640,235	10,025,350	9,840,327	9,713,173	9,489,821	27.1
特別交付税	1,391,552	1,432,409	1,547,778	1,501,595	1,572,567	4.5
震災復興特別交付税	0	1,095	2,319	992	0	0.0
交通安全対策特別交付金	4,913	5,030	4,939	4,570	4,627	0.0
分担金・負担金	313,064	456,494	446,489	378,299	362,604	1.0
使用料	152,657	155,384	157,108	151,989	137,612	0.4
手数料	82,811	82,773	83,838	83,109	81,601	0.2
国庫支出金	3,640,130	3,618,739	3,098,517	3,271,555	9,072,330	25.9
県支出金	2,189,033	2,338,837	2,832,294	2,294,801	2,315,407	6.6
財産収入	53,809	94,794	85,943	96,158	106,955	0.3
寄附金	315,895	337,151	337,707	493,701	564,668	1.6
繰入金	1,132,274	854,822	937,989	889,792	1,675,980	4.8
繰越金	968,004	683,350	640,173	670,823	1,182,390	3.4
諸収入	858,061	776,115	709,042	791,000	716,880	2.0
地方債	4,507,248	1,611,839	3,011,284	1,788,607	1,950,674	5.6
歳入合計	31,459,707	27,695,777	28,985,178	27,357,999	34,993,006	100.0

※ 普通会計＝一般会計、養護老人ホーム愛宕荘特別会計、皆瀬更生園特別会計の純計

※ 自動車税環境性能割交付金は、自動車取得税交付金（令和元年9月30日廃止）を含む

※ 法人事業税交付金は令和2年度新設科目

※ 端数処理の関係上、構成比の内訳の計と合計とが一致しないことがある

(2) 歳出

性質別

(単位：千円、%)

	平成28年度	平成29年度	平成30年度	令和元年度	令和2年度	構成比
人件費	4,342,229	3,970,543	3,842,284	3,941,549	4,117,398	12.3
うち職員給	2,589,948	2,542,059	2,446,784	2,450,417	2,812,873	8.4
扶助費	4,877,909	4,858,885	4,769,733	4,829,253	4,860,506	14.5
公債費	3,839,003	2,897,617	2,818,505	2,841,096	3,018,397	9.0
物件費	2,810,586	2,996,043	3,148,791	3,290,856	4,379,454	13.1
維持補修費	795,027	1,040,679	1,179,991	663,297	1,532,618	4.6
補助費等	5,070,926	3,502,852	3,475,624	3,271,528	9,073,996	27.0
うち一部事務 組合負担金	3,503,387	1,824,884	1,858,061	1,804,585	1,937,474	5.8
繰出金	3,350,123	3,423,412	3,330,364	3,316,312	2,092,059	6.2
投資・出資金・貸付金	566,200	565,300	902,300	505,300	1,022,548	3.0
積立金	1,036,065	1,140,102	1,069,271	1,067,318	1,193,270	3.6
投資的経費	4,088,289	2,660,171	3,777,492	2,449,100	2,257,200	6.7
うち人件費	38,535	29,017	41,685	29,489	38,133	0.1
普通建設事業費	4,086,622	2,656,910	3,706,180	2,413,671	2,245,913	6.7
うち補助分	2,940,409	1,771,701	1,958,495	1,096,947	879,891	2.6
うち単独分	1,146,213	885,209	1,654,634	1,098,833	1,366,022	4.1
災害復旧事業費	1,667	3,261	71,312	35,429	11,287	0.0
失業対策事業費	0	0	0	0	0	0.0
歳出合計	30,776,357	27,055,604	28,314,355	26,175,609	33,547,446	100.0

※ 端数処理の関係上、構成比の内訳の計と合計とが一致しないことがある

目的別

(単位：千円、%)

	平成28年度	平成29年度	平成30年度	令和元年度	令和2年度	構成比
1 議会費	198,600	191,590	180,050	183,929	176,805	0.5
2 総務費	4,083,911	3,758,966	3,632,649	3,935,537	8,897,410	26.5
3 民生費	8,393,649	8,493,836	8,066,617	8,156,096	8,155,878	24.3
4 衛生費	3,537,668	1,849,581	1,908,759	1,869,146	2,048,652	6.1
5 労働費	177,554	141,700	97,786	75,567	75,136	0.2
6 農林水産業費	1,346,427	1,545,107	2,068,107	1,565,118	1,615,407	4.8
7 商工費	980,078	1,040,563	1,518,331	1,090,478	1,779,738	5.3
8 土木費	3,139,272	3,652,415	3,336,871	2,732,768	3,333,232	9.9
9 消防費	1,248,692	1,225,772	1,272,393	1,461,540	1,787,581	5.3
10 教育費	3,824,651	2,248,193	3,342,972	2,228,905	2,647,923	7.9
11 災害復旧費	1,667	3,261	71,312	35,429	11,287	0.0
12 公債費	3,839,003	2,897,617	2,818,505	2,841,096	3,018,397	9.0
13 諸支出金	5,185	7,003	3	0	0	0.0
歳出合計	30,776,357	27,055,604	28,314,355	26,175,609	33,547,446	100.0

※ 端数処理の関係上、構成比の内訳の計と合計とが一致しないことがある



1 火災の状況

(湯沢市管内)

区分 年	火災件数					棟数					焼損面積	
	合計	建物	山林原野	車両	その他	合計	全焼	半焼	部分焼	ぼや	建物	林野
平成28年	19 ^件	14 ^件	0 ^件	1 ^件	4 ^件	31 ^棟	19 ^棟	3 ^棟	6 ^棟	3 ^棟	3,582 ^{m²}	0 ^a
平成29年	11	5	1	1	4	12	4	1	6	1	488	21
平成30年	17	10	0	3	4	18	7	0	7	4	1,857	0
令和元年	13	8	2	1	2	9	4	2	1	2	584	10
令和2年	14	8	1	1	4	22	8	1	8	5	1,527	17

区分 年	死傷者		り災世帯	り災者	損害見積額				
	死者	負傷者			合計	建物	林野	車両	その他
平成28年	2 ^人	5 ^人	10 ^{世帯}	33 ^人	194,689 ^{千円}	191,896 ^{千円}	0 ^{千円}	1,878 ^{千円}	915 ^{千円}
平成29年	0	5	8	18	20,845	20,500	0	159	186
平成30年	3	1	15	30	32,571	31,853	0	718	0
令和元年	1	2	8	15	32,439	32,173	0	266	0
令和2年	1	3	15	35	30,571	20,815	0	2,242	570

2 火災の原因別発生件数

(湯沢市管内)

区分 年	合計	たき火	火遊び	たばこ	石 機	油 器	電 機	気 器	ガ ス 機	煙 突	放 火	その他	不明
平成28年	19 ^件	6 ^件	0 ^件	0 ^件	2 ^件	2 ^件	0 ^件	0 ^件	0 ^件	0 ^件	7 ^件	2 ^件	
平成29年	11	2	0	1	0	2	0	1	0	0	3	2	
平成30年	17	2	0	1	1	2	0	0	1	0	7	3	
令和元年	13	4	0	2	0	0	1	0	0	0	5	1	
令和2年	14	5	0	1	1	1	0	0	0	0	3	2	

※ 放火には、疑いのあるものを含む

3 救急出動状況

(湯沢市管内)

区分 年	救急 出動 数 (件)	不搬送 件数 (件)	搬送 人員 (人)	救急事故別出動件数(件)											
				火災	自然 災害	水難	交通	労働 災害	運動 競技	一般 負傷	加害	自損 行為	急病	転院	その他
平成28年	1,756	258	1,509	7	0	1	126	21	11	202	5	18	1,128	141	96
平成29年	1,726	200	1,536	4	0	1	99	12	9	240	2	14	1,126	156	63
平成30年	1,749	195	1,563	3	0	3	121	20	5	247	12	17	1,148	127	46
令和元年	1,723	214	1,523	2	0	1	119	11	10	227	5	11	1,146	139	52
令和2年	1,555	203	1,360	3	1	2	83	17	3	199	1	11	1,053	128	54

各施設の位置



1 湯沢市の主な施設

名 称	竣 工 年 月 日	構 造	延面積 (㎡)	所 在 地	電話番号	備 考
湯 沢 市 役 所 ・ 本 庁 舎	平成26年 1月24日	鉄筋コンクリート4階建	9,093.63	佐竹町1番1号	73-2111	
湯 沢 市 役 所 ・ 稲 川 庁 舎	昭和53年 8月 1日	鉄筋コンクリート3階建	2,195.42	川連町字上平城120番地	42-2111	就業改善センター併設
湯 沢 市 役 所 ・ 雄 勝 庁 舎	昭和57年11月30日	鉄筋コンクリート2階建	536.22	横堀字下柴田39番地	52-2111	雄勝農業研修センター併設
湯 沢 市 役 所 ・ 皆 瀬 庁 舎	昭和45年10月10日	鉄筋コンクリート地下1階地上3階建	3,142.30	皆瀬字沢梨台51番地	46-2111	
湯 沢 生 涯 学 習 セ ン タ ー	昭和46年 9月16日	鉄筋コンクリート2階建	1,337.65	佐竹町4番5号	73-1132	
湯 沢 勤 労 青 少 年 ホ ー ム	昭和43年 3月31日	鉄筋コンクリート2階建	1,115.00	佐竹町4番52号	73-1132	
稲 川 生 涯 学 習 セ ン タ ー	昭和62年 6月29日	鉄筋コンクリート2階建	1,117.12	川連町字上平城120番地	42-5816	稲川農村環境改善センター併設
雄 勝 生 涯 学 習 セ ン タ ー	平成 8年 3月25日	-	-	横堀字白銀町49番地1	52-2113	雄勝文化会館内・雄勝図書館併設
皆 瀬 生 涯 学 習 セ ン タ ー	昭和51年 6月 2日	鉄骨2階建	673.20	皆瀬字沢梨台106番地	46-2033	
文 化 交 流 セ ン タ ー	昭和61年 3月25日	鉄筋コンクリート1部平屋建	2,136.93	字沖鶴69番地5	73-9690	R2.4.1広域市町村圏組合から譲渡
山 田 地 区 セ ン タ ー	昭和52年12月24日	木造2階建一部鉄骨平屋建	1,002.64	山田字中屋敷135番地1	73-3001	

名 称	竣工年月日	構 造	延面積 (㎡)	所 在 地	電話番号	備 考
三 関 地 区 セ ン タ ー	平成11年 5月21日	鉄筋コンクリート平屋建一部鉄骨平屋建	1,188.70	下関字下舞台5番地1	72-9500	
弁 天 地 区 セ ン タ ー	昭和56年 6月20日	木造2階建一部鉄骨平屋建	887.16	森字熊ノ堂上羽場13番地1	73-2717	農家高齢者創作館併設
ふるさとふれあいセンター	平成20年 3月 1日	木造1階建	685.26	岩崎字寝連沢9番地4	73-2904	
岩崎コミュニティセンター	平成 3年12月20日	鉄骨平屋建	1,030.00	岩崎字寝連沢1番地10	73-2904	
幡 野 地 区 セ ン タ ー	昭和61年 8月 8日	鉄筋コンクリート2階建一部鉄骨平屋建	1,177.25	金谷字樋口123番地	73-2718	湯沢農村環境改善センター併設
須 川 地 区 セ ン タ ー	昭和49年 3月31日	木造2階建	566.42	相川字須川150番地3	79-2111	
高 松 地 区 セ ン タ ー	平成13年 2月23日	鉄筋コンクリート2階建一部鉄骨平屋建	2,977.98	高松字上地6番地2	79-3370	
稲 庭 地 区 セ ン タ ー	昭和58年 3月10日	鉄筋コンクリート2階建	-	稲庭町字稲庭238番地1	43-2001	
院 内 地 区 セ ン タ ー	明治39年 4月 1日	木造2階建	1,031.20	下院内字田用橋61番地	52-2498	
秋ノ宮地区センター	平成 3年 9月25日	木造平屋建	419.34	秋ノ宮字山岸146番地	55-2862	
横 堀 交 流 セ ン タ ー	昭和55年 1月 1日	鉄筋コンクリート3階建	2,620.00	横堀字小田中5番地2	52-5110	
小 野 地 区 セ ン タ ー	昭和59年12月20日	鉄筋コンクリート平屋建一部鉄骨平屋建	873.18	小野字油屋敷15番地	52-2590	
湯 沢 コ ミ ュ ニ テ ィ セ ン タ ー	昭和58年12月20日	鉄骨2階建	485.79	千石町二丁目4番地8	73-5396	

名 称	竣工年月日	構 造	延面積 (㎡)	所 在 地	電話番号	備 考
湯 沢 文 化 会 館	昭和54年 9月30日	鉄骨鉄筋コンクリート3階建	5,970.17	字沖鶴103番地1	72-2121	
雄 勝 文 化 会 館	平成 8年 3月25日	鉄骨鉄筋コンクリート地下1階地上4階建	6,286.00	横堀字白銀町49番地1	52-2112	雄勝生涯学習センター・雄勝図書館併設
稲 川 カ ル チ ャ ー セ ン タ ー	平成14年 3月20日	鉄骨鉄筋コンクリート平屋建	713.50	川連町字大関下6番地	78-5557	
雄 勝 郡 会 議 事 堂 記 念 館	明治25年11月 1日	木造2階建	498.50	北荒町2番地20	55-8193	
湯 沢 図 書 館	昭和57年 3月25日	鉄筋コンクリート2階建 (一部地階)	1,710.04	字内館町27番地	73-3040	
雄 勝 図 書 館	平成 8年 3月25日	-	-	横堀字白銀町49番地1	52-5387	雄勝文化会館内・雄勝生涯学習センター併設
院 内 銀 山 異 人 館	平成元年 4月 1日	鉄骨2階建	435.00	上院内字小沢115	52-5143	
総 合 体 育 館	平成 5年 3月25日	鉄筋コンクリート3階建	4,924.00	字沖鶴140	72-6500	
体 育 セ ン タ ー	昭和53年12月10日	鉄骨平屋建	1,091.00	千石町2丁目1番地57	72-3979	
稲 川 体 育 館	昭和55年 3月 1日	鉄骨2階建	1,647.00	川連町字上平城120番地	42-5816	
雄 勝 ス ポ ー ツ セ ン タ ー	平成 8年 3月15日	鉄筋鉄骨コンクリート2階建	3,340.00	秋ノ宮字中島365番地	55-2277	
皆 瀬 体 育 館	昭和48年12月20日	鉄骨2階建	926.00	皆瀬字沢梨台107番地1	46-2033	
B & G 海 洋 セ ン タ ー	平成 4年 5月 1日	鉄骨平屋建	1,150.90	字沖鶴171	72-6555	

名 称	竣工年月日	構 造	延面積 (㎡)	所 在 地	電話番号	備 考
健 康 ド ー ム	平成 4年 3月19日	鉄骨平屋建	792.45	字沖鶴168	72-6500	
稲川交流スポーツエリア	平成 7年12月20日	鉄骨平屋建	1,580.92	川連町字大館中野87番地1	42-5060	
稲川スキー場	平成30年11月30日	木造一部鉄筋平屋建	945.00	駒形町字八面深沢地内	42-4185	
湯沢弓道場	昭和55年11月12日	木造平屋建	168.96	千石町二丁目3番地25	72-3979	
湯沢武道館	昭和52年12月26日	鉄骨平屋建	518.99	千石町二丁目1番地59	72-3979	
稲川野球場	平成 3年 3月30日	鉄筋コンクリート造	611.21	三梨町字間明田140	42-5816	
雄勝野球場	昭和54年10月18日	鉄筋コンクリート造	111.77	横堀字六郎川原52	52-2113	
皆瀬野球場	昭和61年10月10日	木造平屋建	85.63	皆瀬字上小保内3	46-2033	
ヘルシーパーク	平成 6年 9月28日	木造平屋建	170.19	字沖鶴110	72-6500	
稲庭城	平成元年 9月 1日	鉄筋コンクリート4階建一部合金メッキ	751.88	稲庭町字古館前平50	43-2929	「古館庵」付帯
小町の郷公園	平成26年12月26日	木造1階建て(野外施設)	355.04	小野字ニッ森、字東古戸、字小町地内	52-5500	
道の駅「小町の郷」	平成10年12月21日	鉄筋コンクリート2階建	1,449.48	小野字橋本90	52-5500	
小町の郷観光交流拠点施設	平成23年10月17日	木造1階建	630.13	小野字ニッ森149番2	52-5500	

名 称	竣工年月日	構 造	延面積 (㎡)	所 在 地	電話番号	備 考
皆 瀬 観 光 物 産 館	平成 3年10月15日	木造2階建	189.22	皆瀬字新処97番地2	47-5046	
小 安 峡 温 泉 総 合 案 内 所	平成21年 3月31日	木造平屋建一部2階建	174.95	皆瀬字湯元5番地1	47-5080	
皆 瀬 森 林 総 合 利 用 施 設 (と こ と ん 山)	平成 3年10月10日	木造	2,222.40	皆瀬字新処92番地10	47-5241	
雄 勝 リ フ レ ッ シ ュ 交 流 セ ン タ ー (ほ っ と 館)	平成 9年 3月25日	木造1階建	783.21	下院内字田用橋84	52-2101	
循 環 型 農 業 推 進 セ ン タ ー	平成19年 3月 1日	木造平屋建	3,814.51	酒蔭字谷地111番地	79-2607	
稲 川 有 機 ア グ リ セ ン タ ー	平成15年 4月 1日	木造一部鉄骨平屋建	2,058.50	三梨町字飯田石野川原250番地	42-4520	
皆 瀬 農 業 技 術 開 発 研 究 施 設 あ ぐ り 施 館	平成11年 7月26日	木造2階建	165.25	皆瀬字新処97番地2	47-5450	
皆 瀬 農 産 物 処 理 加 工 直 売 施 設 か え で 施 庵	平成 9年 2月27日	木造1階建	369.39	皆瀬字下夕野34番地1	58-5700	
皆 瀬 米 穀 乾 燥 調 製 施 設	平成 8年 4月 1日	鉄骨コンクリート2階建	975.85	皆瀬字野中76番地1	58-4003	
皆 瀬 水 稻 育 苗 施 設	平成 8年 1月29日	鉄骨コンクリート2階建	594.82	皆瀬字野中64番地1	58-4003	
川 連 漆 器 伝 統 工 芸 館	平成21年 3月30日	鉄骨コンクリート2階建	996.35	川連町字大館中野142番地1	42-2410	
産 業 支 援 セ ン タ ー	昭和57年 3月10日	鉄筋平屋建	529.39	川連町字大館中野19番地	78-5100	
福 祉 セ ン タ ー	平成12年 1月 4日	鉄筋コンクリート2階建	474.16	古館町4番5号	73-8696	

名 称	竣工年月日	構 造	延面積 (㎡)	所 在 地	電話番号	備 考
高齢者生活支援ハウス みなせシルバート	平成13年 3月19日	鉄筋コンクリート平屋建	764.69	皆瀬字小野181番地	58-4004	
稲川老人福祉センター緑風荘	昭和57年10月27日	鉄筋コンクリート平屋建	717.82	駒形町字八面寺下谷地22番地1	42-2310	H31.4.1広域市町村圏組合から譲渡
障害者支援施設 皆瀬更生園	昭和56年 3月31日	鉄筋コンクリート平屋建	3,037.24	皆瀬字上小保内6	46-2729	H31.4.1広域市町村圏組合から譲渡
皆瀬診療所	昭和46年11月29日	鉄筋コンクリート3階建	893.48	皆瀬字下菅生10番地	46-2226	
湯沢克雪センター	昭和60年 3月 7日	鉄骨2階建	287.30	山田字福島尻99番地	72-0063	
稲川克雪管理センター	昭和47年 7月31日	鉄筋コンクリート2階建	450.00	三梨町字宮田屋布前17番地	-	
雄勝除雪センター	平成13年12月21日	鉄骨2階建	170.00	寺沢字中川原1番地19	52-4555	

2 広域市町村圏組合の施設（市内）

名 称	規 模 等	事 業 費	竣工年月日	所 在 地	電話番号
消防庁舎(消防本部・消防署・湯沢雄勝広域市町村圏組合事務局)	鉄筋コンクリート3階建 延 3,540.76 m ²	20億3,986万円	令和元年10月8日	表町三丁目3番14号	73-3152
消 防 署 稲 川 分 署	鉄筋コンクリート平屋建 延 449.42 m ²	2,190万円	昭和47年 5月25日	川連町字上平城2番地1	42-2330
消 防 署 雄 勝 分 署	鉄骨平屋建 延 530.52 m ²	(旧雄勝町施工)	平成 6年10月14日	寺沢字中川原1番地2	52-3080
消 防 署 皆 瀬 分 署	鉄筋コンクリート1部平屋建 延 308.40 m ²	1,250万円	昭和47年11月30日	皆瀬字沢梨台53番地5	46-2101
清 掃 セ ン タ ー	鉄筋コンクリート2階建 延 6,552.24 m ² 処理能力160kl/日	42億3,861万円	平成 9年 3月21日	関口字川前35番地1	73-3740
湯沢雄勝リサイクルセンター (リサイクルセンター)	鉄骨2階建 延 3,651.00 m ² 一部鉄筋コンクリート地下1階	15億1,977万円	平成19年 3月26日	駒形町字八面狼ヶ沢18番地4	42-4422
八面一般廃棄物最終処分場	埋立面積 延 10,600.00 m ²	6億1,247万円	平成 5年 3月31日	駒形町字八面狼ヶ沢18番地4	42-4422
湯沢雄勝一般廃棄物最終処分場	埋立面積 延 10,500.00 m ²	10億4,850万円	平成22年 3月25日	駒形町字八面西笹森3番地1	42-4590
廃 棄 物 再 生 利 用 施 設 (リサイクルプラザ)	鉄筋2階建 延 848.91 m ²	2億9,005万円	平成 9年 3月31日	駒形町字八面狼ヶ沢18番地4	-
湯 沢 火 葬 場	鉄筋コンクリート平屋建 延 481.50 m ² 火葬炉3基、汚物焼却炉1基	1億8,679万円	昭和58年 3月25日	字沼樋129番地	73-3797
養護老人ホーム(愛宕荘)	鉄筋コンクリート1部2階建 延 4,794.39 m ² 入所定員100人	13億5,852万円	平成18年 9月30日	関口字石田108番地	73-2471
や ま ば と 園	鉄筋コンクリート平屋建 延 3,688.41 m ² 入所定員 60人	13億1,522万円	平成15年9月19日	三梨町字飯田二ツ森43番地	42-2141

名 称	規 模 等	事 業 費	竣 工 年 月 日	所 在 地	電 話 番 号
家 畜 保 冷 セ ン タ ー	鉄筋コンクリート平屋建 延 53.13 m ²	4,273 万円	平成 3年 4月30日	駒形町字八面狼ヶ沢18番地4	—
湯 沢 雄 勝 ク リ ー ン セ ン タ ー	鉄筋鉄骨コンクリート・鉄筋コンクリート・ 鉄骨 地下1階、地上4階 延 5,405.52 m ²	40億1,162 万円	平成29年 3月31日	字中崎109番地1	56-6120

3 広域市町村圏組合の施設（郡内他町村）

名 称	竣 工 年 月	所 在 地
消 防 署 羽 後 分 署	昭和47年 5月	羽後町西馬音内堀回字元城下112-5
消 防 署 東 成 瀬 分 署	平成14年 6月	東成瀬村田子内字仙人下30-1



1 市議会の開催状況（R3.1.1～R3.12.31）

	回数		日数		審議内容					議案処理状況										
	定例会	臨時会	会期	本会議	議案	報告	意見書案	決議案	要望書	原案可決	原案可決及び認定	修正可決	否決	認定	同意	不同意	承認	撤回	法に基づく報告	合計
令和3年	4	4	87	26	114	19	5	0	0	96	1	1	0	1	12	0	3	0	0	114

2 議会構成

（令和3年12月末現在）

議長 渡部正明 副議長 沓澤正雄

常任委員会委員 （任期R3.11.9～R7.10.31）

◎委員長 ○副委員長

総務財政常任委員会		（定数6人）
◎	高橋 達	
○	小田嶋 秋一	
	大山 豪	
	柏原 久寿	
	佐藤 愛子	
	高橋 克己	

教育民生常任委員会		（定数6人）
◎	兼子 正寛	
○	寺田 純二	
	高橋 健	
	佐藤 勝	
	加藤 昭嗣	
	渡部 正明	

産業建設常任委員会		（定数6人）
◎	石川 隆一	
○	宮原 晃	
	藤田 健志	
	高橋 肇	
	沓澤 正雄	
	佐藤 功平	

予算決算常任委員会		（定数18人）
◎	加藤 昭嗣	
○	大山 豪	
全議員が委員		

議会運営委員会委員

(任期R3. 11. 9 ~ R7.10.31)

◎ 高橋 健	○ 高橋 肇	兼子 正寛
大山 豪	石川 隆一	高橋 克己

議会広報編集委員会委員

(任期R3. 11. 9 ~ R7.10.31)

◎ 藤田 健志	○ 佐藤 愛子	佐藤 勝
寺田 純二	小田嶋 秋一	高橋 達

湯沢雄勝広域市町村圏組合議会議員

(任期R3. 11. 9 ~ R7.10.31)

渡部 正明	佐藤 勝	大山 豪
佐藤 愛子	高橋 克己	



教育委員会

教 育 長 和 田 隆 彦
教育長職務代理者 後 藤 美 喜 子
 委 員 久 米 道 人
 " 籙 瀬 均
 " 佐 藤 恵

選挙管理委員会

(任期R3.3.25~R7.3.24)

委 員 長 佐 藤 新 一
委員長職務代理者 兼 子 敏 夫
 委 員 由 利 君 夫
 " 佐 藤 育 子

監査委員

石 川 耿 一
 佐 藤 功 平

農業委員

(任期R2.8.1~R5.7.31)

会 長 高 橋 伸 太 郎
会長職務代理者 高 橋 敬 悦
 委 員 高 橋 忠 雄
 " 伊 藤 秀 郎
 " 瀨 川 等
 " 麻 生 良 子
 " 佐 藤 昇 昇
 " 宮 原 正 明
 " 沓 澤 弥 夫
 " 高 橋 郁 夫
 " 西 村 一
 " 加 藤 エリ子
 " 水 戸 義 昭
 " 姉 崎 与 志 弘
 " 佐々木 昇
 " 藤 谷 清 志
 " 由 利 幸 悦
 " 佐 藤 栄 子
 " 川 崎 秀 悦

農地利用最適化推進委員

(任期R2.8.1~R5.7.31)

" 渡 部 智 幸
 " 菅 諭 志
 " 千 葉 弥 志 裕
 " 渡 部 秀 朗
 " 齊 藤 一 則
 " 小 野 清 博
 " 小 嶋 清 博
 " 柴 田 一 徳
 " 藤 原 健 健
 " 高 橋 則 男
 " 藤 原 太 明
 " 松 村 太 明
 " 菅 野 政 彦
 " 石 川 和 彦
 " 高 橋 廣 尚
 " 阿 部 博 悦
 " 阿 部 弘 昇
 " 高 橋 昇

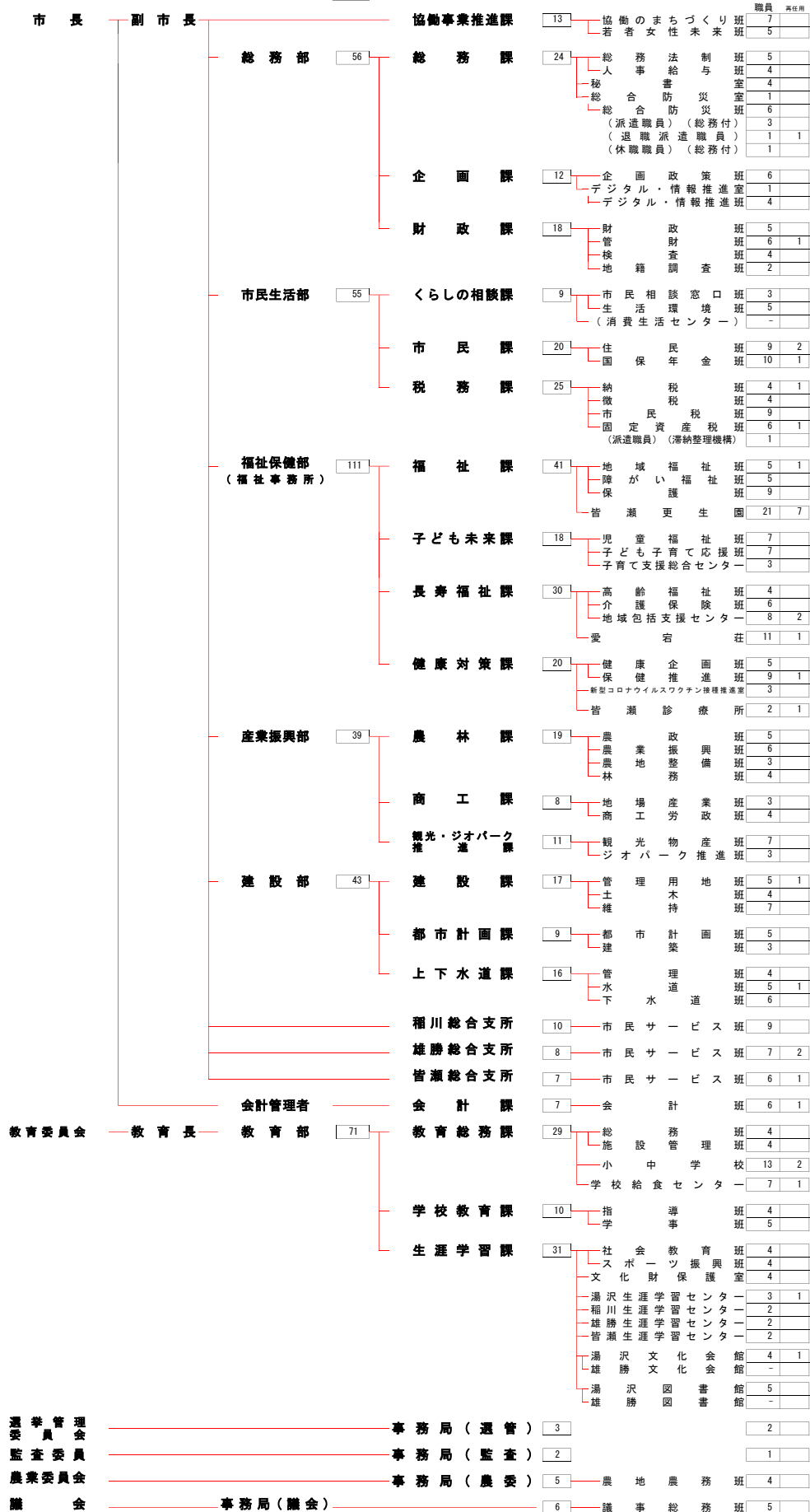
固定資産評価審査委員会

(任期R2.6.24~R5.6.23)

委 員 長 石 川 圭 二
 委 員 長 代 理 麻 生 仁 志
 委 員 佐 藤 敏 久
 " 高 階 豊 太
 " 高 橋 照 子
 " 籙 瀬 栄 美 子

令和3年度 組織機構図 (令和3年11月1日現在) 436人 (再任用職員31人)

総職員数 436 ※特別職(市長、副市長及び教育長)、退職派遣、休職者及び再任用職員を含まない。



令和3年度版 行政資料

令和4年3月発行
編集・発行 湯沢市総務部企画課
〒012-8501
秋田県湯沢市佐竹町1番1号
電話0183 (73) 2111