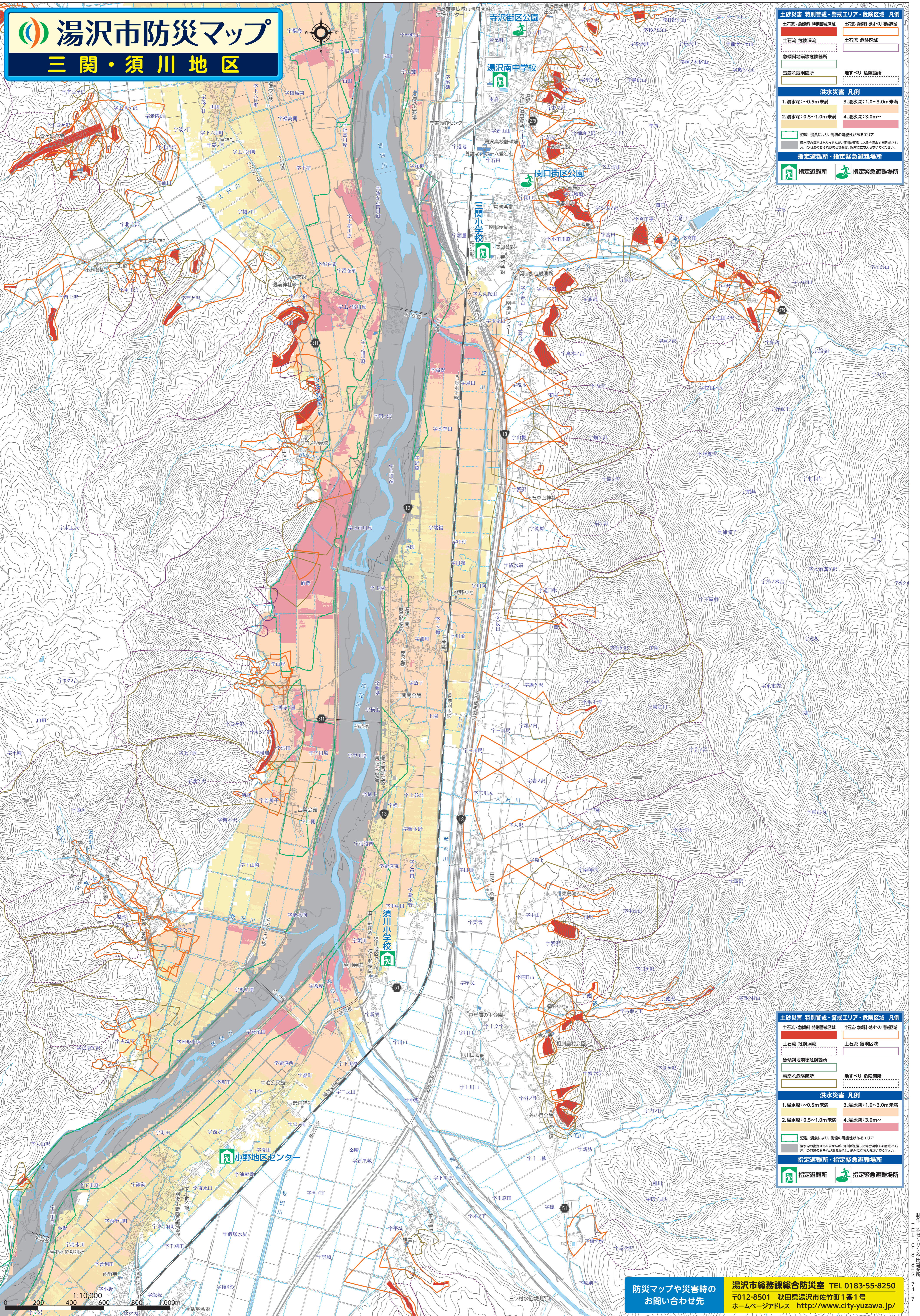


# 湯沢市防災マップ

## 三関・須川地区



**土砂災害 特別警戒・警戒エリア・危険区域 凡例**

土石流・急傾斜 特別警戒区域	土石流・急傾斜・地すべり 警戒区域
土石流 危険渓流	土石流 危険区域
急傾斜地崩壊危険箇所	
崩壊危険箇所	地すべり 危険箇所

**洪水災害 凡例**

1. 浸水深：～0.5m未満	3. 浸水深：1.0～3.0m未満
2. 浸水深：0.5～1.0m未満	4. 浸水深：3.0m～

冠水・浸食により、崩壊の可能性があるエリア  
 浸水時の想定はあくまで目安であり、河川に冠水した場合は必ず避難してください。  
 河川の状況は必ず事前に確認し、避難先をあらかじめ決めてください。

**指定避難所・指定緊急避難場所**

指定避難所 指定緊急避難場所

**土砂災害 特別警戒・警戒エリア・危険区域 凡例**

土石流・急傾斜 特別警戒区域	土石流・急傾斜・地すべり 警戒区域
土石流 危険渓流	土石流 危険区域
急傾斜地崩壊危険箇所	
崩壊危険箇所	地すべり 危険箇所

**洪水災害 凡例**

1. 浸水深：～0.5m未満	3. 浸水深：1.0～3.0m未満
2. 浸水深：0.5～1.0m未満	4. 浸水深：3.0m～

冠水・浸食により、崩壊の可能性があるエリア  
 浸水時の想定はあくまで目安であり、河川に冠水した場合は必ず避難してください。  
 河川の状況は必ず事前に確認し、避難先をあらかじめ決めてください。

**指定避難所・指定緊急避難場所**

指定避難所 指定緊急避難場所

0 200 400 600 800 1,000m

1:10,000

**防災マップや災害時のお問い合わせ先**

**湯沢市総務課総合防災室 TEL 0183-55-8250**  
 〒012-8501 秋田県湯沢市佐竹町1番1号  
 ホームページアドレス <http://www.city-yuzawa.jp/>