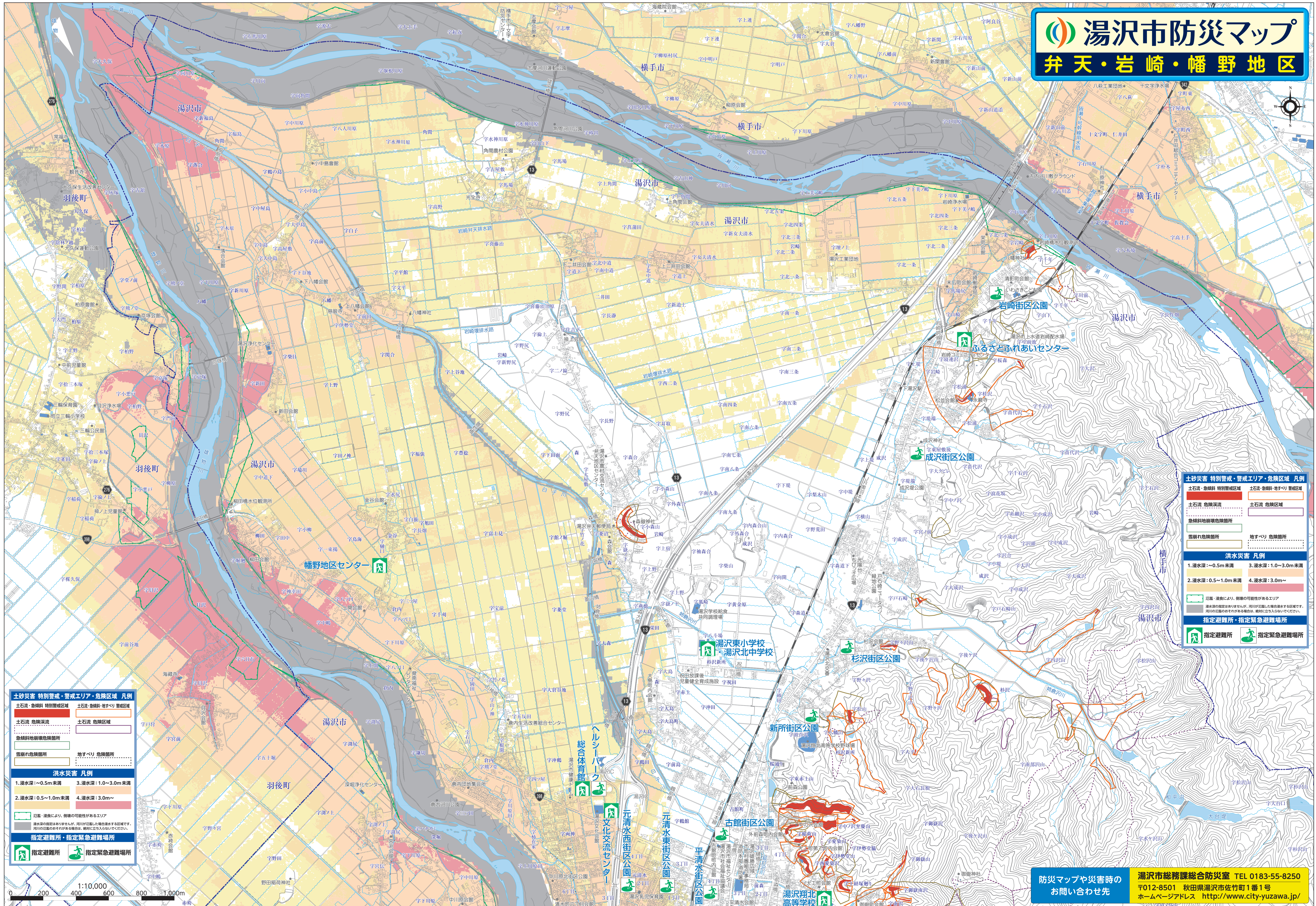


湯沢市防災マップ

弁天・岩崎・幡野地区



土砂災害 特別警戒・警戒エリア・危険区域 凡例

- 土石流・急傾斜 特別警戒区域
- 土石流・急傾斜 警戒エリア
- 土石流・急傾斜 危険区域
- 急傾斜地崩壊危険箇所
- 崩壊危険箇所
- 地すべり 危険箇所

洪水災害 凡例

- 1. 浸水深：～0.5m未満
- 2. 浸水深：0.5～1.0m未満
- 3. 浸水深：1.0～3.0m未満
- 4. 浸水深：3.0m～

冠水・浸食により、崩壊の可能性があるエリア
 浸水深の概算はありますが、河川が氾濫した場合に浸水する区域です。
 河川の氾濫の恐れがある場合は、絶対に立ち入りしないでください。

指定避難所・指定緊急避難場所

- 指定避難所
- 指定緊急避難場所

土砂災害 特別警戒・警戒エリア・危険区域 凡例

- 土石流・急傾斜 特別警戒区域
- 土石流・急傾斜 警戒エリア
- 土石流・急傾斜 危険区域
- 急傾斜地崩壊危険箇所
- 崩壊危険箇所
- 地すべり 危険箇所

洪水災害 凡例

- 1. 浸水深：～0.5m未満
- 2. 浸水深：0.5～1.0m未満
- 3. 浸水深：1.0～3.0m未満
- 4. 浸水深：3.0m～

冠水・浸食により、崩壊の可能性があるエリア
 浸水深の概算はありますが、河川が氾濫した場合に浸水する区域です。
 河川の氾濫の恐れがある場合は、絶対に立ち入りしないでください。

指定避難所・指定緊急避難場所

- 指定避難所
- 指定緊急避難場所

防災マップや災害時の
お問い合わせ先

湯沢市総務課総合防災室 TEL 0183-55-8250
 〒012-8501 秋田県湯沢市佐竹町1番1号
 ホームページアドレス <http://www.city-yuzawa.jp/>

この地図は、湯沢市長の承認を得て、同市長発行の都市計画図を使用し、調整したものである。承認番号 平成30年度湯都第679号
 この地図の作成に当たっては、国土院院長の承認を得て、同院発行の50万分の1地形図、2万5千分の1地形図、数値地図50mメッシュ（標高）及び電子地形図25000を使用した。（承認番号 平30情使、第584号）

令和2年3月 湯沢市 (無断複製) ©ZENRIN CO.,LTD 2020