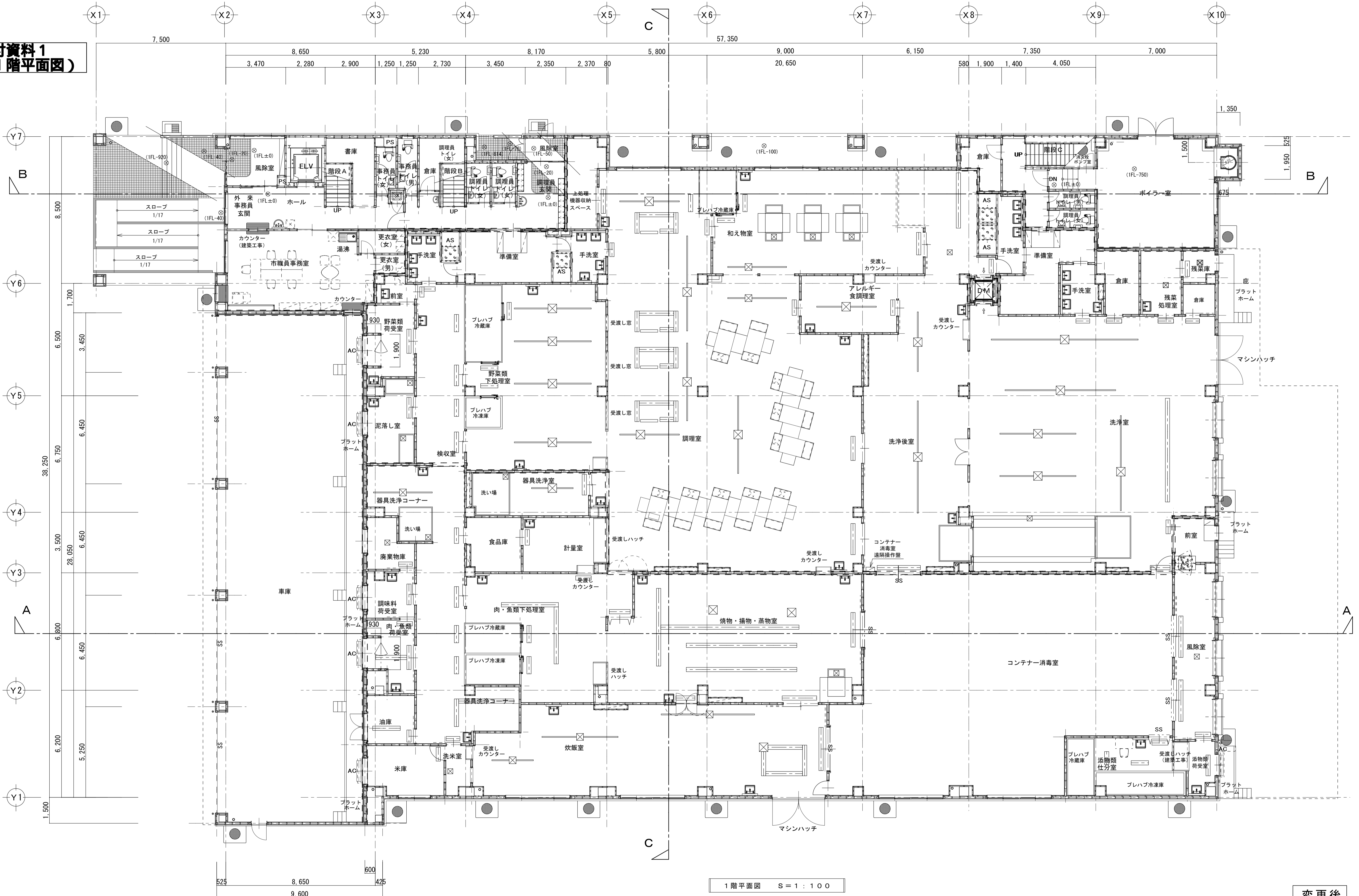


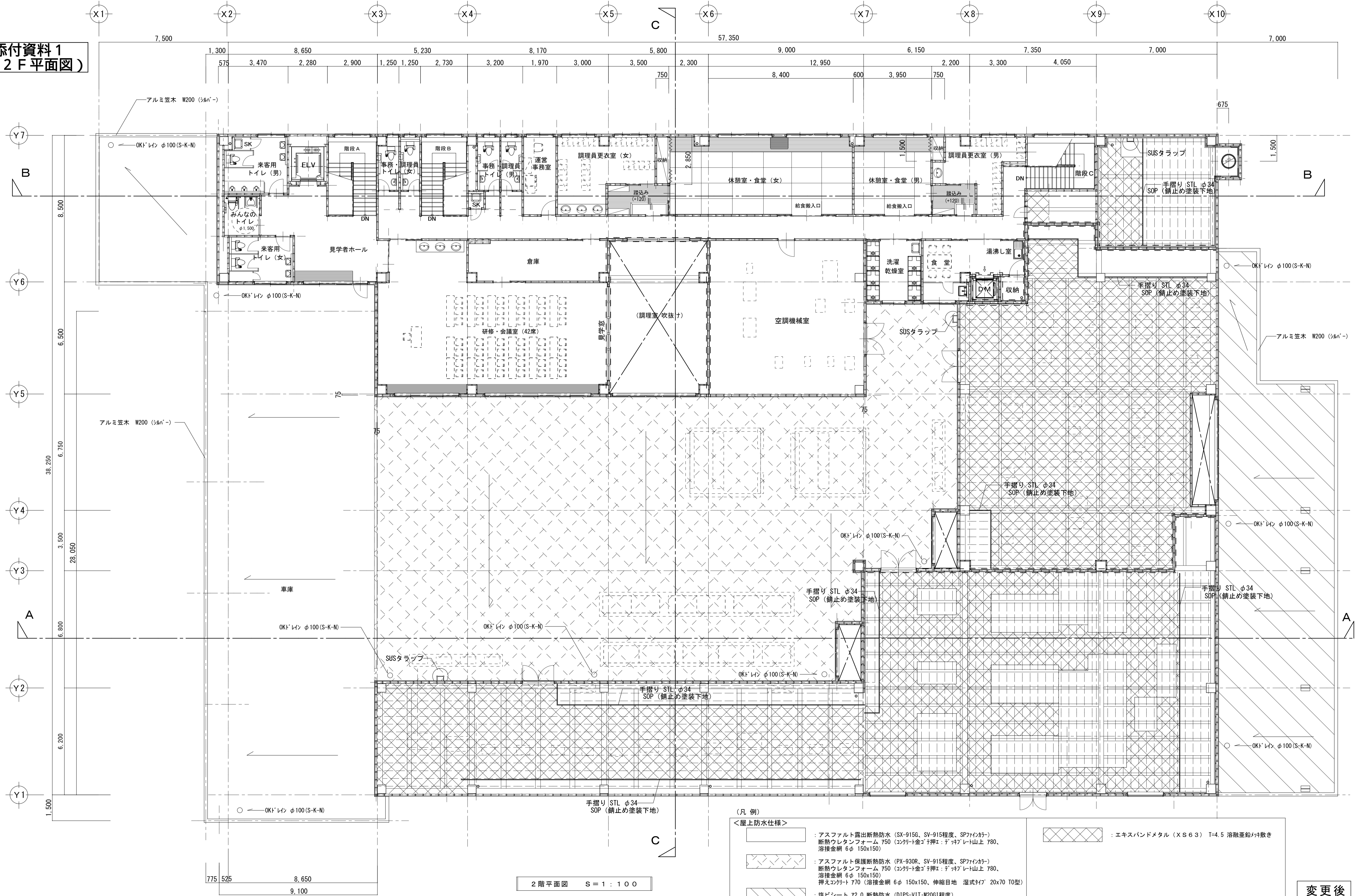
添付資料1
(1階平面図)



変更後

<p><特記事項></p>		<p>秋田山王三丁目1-7 東ビル TEL018-863-0136 一級建築士事務所 秋田県知事登録 第 14-10A-1220 号 管理建築士 一級建築士大臣登録 第 151019 号 齊藤 巧</p>	<p>工事名称 湯沢市統合学校給食センター 建築工事</p>	<p>設計年月日 2016.7</p>	<p>縮尺 (A1) 1/100 (A3) 1/200</p>	<p>図面番号 A-11</p>
		<p>図面名称 1階平面図</p>	<p>縮尺 (A1) 1/100 (A3) 1/200</p>	<p>図面番号 A-11</p>		

添付資料1
(2F平面図)



2階平面図 S = 1 : 100

(凡例)	
<屋上防水仕様>	
	: アスファルト露出断熱防水 (SX-915G, SV-915程度、SP77インナー) 断熱ウレタンフォーム 750 (コンクリート金ゴテ押入: デックレート山上 780、溶接金網 6φ 150x150)
	: アスファルト保護断熱防水 (PX-930R, SV-915程度、SP77インナー) 断熱ウレタンフォーム 750 (コンクリート金ゴテ押入: デックレート山上 780、溶接金網 6φ 150x150)
	: 塩ビシート 72.0 断熱防水 (DIPS-VIT-M20G1程度) 断熱ウレタンフォーム 735 (URデック)
	: エキスパンドメタル (XS63) T=4.5 溶融亜鉛めっき

変更後

<p><特記事項></p> <p>・設備コンクリート架台: ウレタン防水施工 (オルタックX-2程度)</p>	<p>小畑・日本調理機設計共同企業体</p> <p>秋田市山王三丁目1-7 東ビル TEL018-863-0136</p> <p>一級建築士事務所 秋田県知事登録 第 14-10A-1220 号</p> <p>管理建築士 一級建築士大臣登録 第 151019 号 齊藤 巧</p>	<p>工事名称</p> <p>湯沢市統合学校給食センター 建築工事</p>	<p>設計年月日</p> <p>2016.7</p>	<p>縮尺</p> <p>(A1) 1/100 (A3) 1/200</p>	<p>図面番号</p> <p>A-12</p>

添付資料 2

■ 対象児童生徒及び学校職員数・給食数（令和4年度実数値）

- ・ 合計約2,766人（食）
- ・ 小学校6校、中学校6校、特別支援学校1校

学校名	児童生徒数	職員数	計
湯沢東小学校	466	40	506
湯沢西小学校	467	49	516
山田小学校	91	18	109
稲川小学校	248	27	275
雄勝小学校	154	21	175
皆瀬小学校	63	14	77
湯沢南中学校	264	28	292
湯沢北中学校	239	24	263
山田中学校	58	15	73
稲川中学校	137	21	158
雄勝中学校	116	17	133
皆瀬中学校	41	14	55
秋田県立稲川支援学校	75	59	134

■ 基本調理食数見込（教職員数を含む）

	給食提供先	令和5年度	令和6年度	令和7年度
基本調理食数／日	小学校	1,600	1,550	1,480
	中学校	900	870	860
	稲川支援学校	135	135	135
	計	2,635	2,555	2,475

添付資料 3

■ 主な施設の設備、備品等一覧

No	諸室	品名	寸法/型式	数量	備考
1	検収室/ 下処理室	移動式ピーラー	PL-82-M	2	
2		器具消毒保管機	ISC-W30JW-E	1	
3		器具消毒保管機	ISC-W40JW-E	2	
4		器具消毒保管機	ISC-W60JW-E	3	
5		器具消毒保管機	ISCK-12JW-E	4	
6		器具消毒保管機	ISCK-13JW-E	2	
7		コンパクト収納カート		12	
8		L型運搬車		2	
9		プラスチック用ドーリー		10	
10		冷蔵ショーケース		1	
11		検収台		1	
12		冷凍冷蔵庫		2	
13		ダストボックス		1	
14		検収台		1	
15		L型台車		1	
16	調理室	おろし円板		2	
17		千切円板2枚刃式		2	
18		調整式2枚刃円板		2	
19		丸千切円板(ささがき)		2	
20		短冊円板2枚刃式(3×15)		2	
21		ローラーコンベア	W900*D750*H600mm	5	
22		ローラーコンベア	W1100*D750*H600mm	5	
23		移動式フードスライサー	W1342*D597*H1350mm MK-202X	2	
24		移動式受槽	W850*D700*H953mm	6	
25		包丁まな板殺菌庫		2	
26		電動缶切機	W320*D450*H388mm	2	
27		高速度ミキサー	W406*D670*H1045mm	2	
28		ザル運搬ラック	W1400*D700*H1200mm	8	
29		スパテラスタンド	φ270*深さ400mm	10	
30		残留塩素計	W83*D37*H202mm	1	
31	コンテナ 食器食缶 保管消毒 室	食缶(4ℓ)	W340*D240*H130mm	50	
32		食缶(9ℓ)	W390*D320*H130mm	490	
33		食缶(13ℓ)	W390*D320*H200mm	80	
34		食缶(14ℓ)	W345*D305*H247mm	80	
35		カート		69	
36		配缶台		1	
37		配送コンテナ	小33 大33	66	
38	野菜類下 処理室	包丁俎板殺菌庫		2	
39		プラスチック用ドーリー		10	
40	機械室	移動式サイノ目切機		1	
41		シャトルコンテナ		22	
42		マイルドボックス		17	

No	諸室	品名	寸法	数量	備考
4 3	機械室	ハイテクスパテラ		3	
4 4		移動水切台		1	
4 5	米飯/ 揚物室	フライヤー受台		1	
4 6		はかり台		6	
4 7		ホグシ槽本体		1	
4 8	洗浄後室/ 調理室前室	戸棚		2	
4 9		移動シンク		2	
5 0	車庫	インバータ式発電機		1	
5 1		給食配送車	いすゞエルフワイド	5	
5 2		給食配送車	日野バン	2	
5 3		給食配送車	いすゞエルフ	1	
5 4		給食配送車	三菱キャンター	1	
5 5	洗濯室	ドラム式洗濯乾燥機	W600*D715*H1050mm	7	
5 6	屋外	ホイルローダー	日立建機	1	

添付資料 4

■ 配送計画書

- 各学校への配送は8台で行う。(5号車は予備車)

配送車 (最大積載量t)	場所	コンテナ 積載数	コンテナ 荷卸し数	到着 時間	出発 時間
1号車 (2t)	センター	器大2、缶大2			10:45
	稲川小		器大2、缶大2	11:10	
	センター			11:50	
2号車 (2t)	センター	器大1、缶大1、 混大1			10:50
	山田小		器大1、缶大1	11:10	
	山田中		混大1	11:20	
	センター			11:50	
3号車 (2t)	センター	器大1、器小4			9:10
	湯沢西小		器大1、器小4	9:25	
	センター	缶大1、缶小4			11:10
	湯沢西小		缶大1、缶小4	11:25	
	センター			11:40	
4号車 (2t)	センター	器大2、缶大2			10:50
	稲川支援		器大1、缶大1	11:10	
	稲川中		器大1、缶大1	11:20	
	センター			11:35	
5号車(予備)					
6号車 (2t)	センター	器大2、缶大2			11:20
	湯沢南中		器大2、缶大2	11:40	
	センター			12:00	
7号車 (2t)	センター	器小2、器大1			9:05
	雄勝小		器小2	9:35	
	雄勝中		器大1	9:45	
	センター	混大1、缶大1、 缶小2			10:45
	雄勝小		混大1、缶小2	10:45	
	雄勝中		缶大1	11:25	
	センター			11:55	
8号車 (2t)	センター	器小6			9:05
	湯沢東小		器小6	9:50	
	センター	缶小6			11:15
	湯沢東小		缶小6	11:20	
	センター	器小3、缶小3			11:40
	湯沢北中		器小3、缶小3	11:45	
	センター			11:50	
9号車 (0.9t)	センター	器小1、缶小1、 混大1			10:45
	皆瀬中		器小1、缶小1	11:30	
	皆瀬小		混大1	11:40	
				休憩	

■ 回収計画書

- 各学校からの回収は8台で行う。(5号車は予備車)

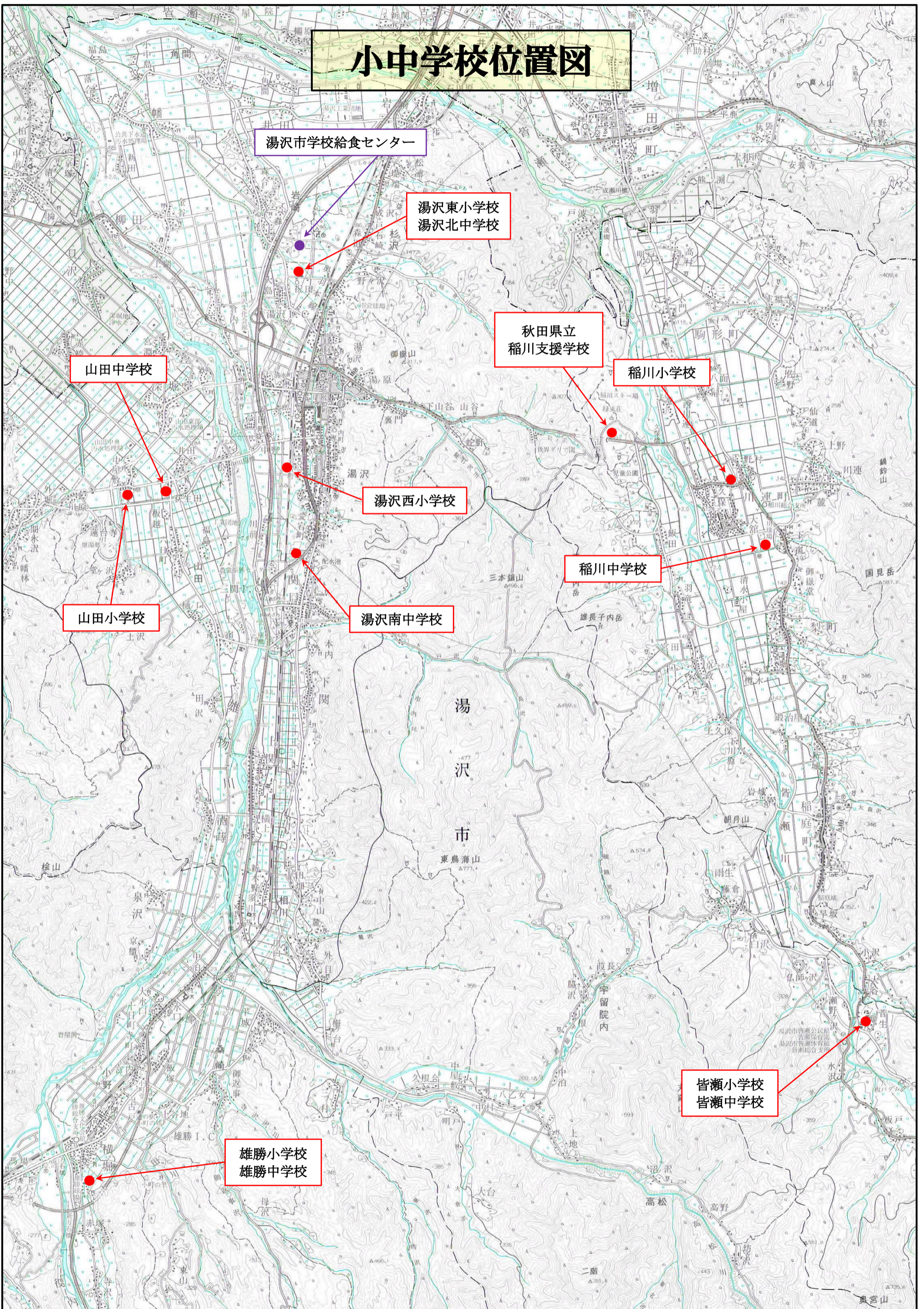
配送車 (最大積載量t)	場所	コンテナ 積載数	コンテナ 荷卸し数	到着 時間	出発 時間
1号車 (2t)	センター				13:00
	稲川小	器大2、缶大2		13:25	
	センター		器大2、缶大2	13:50	
2号車 (2t)	センター				13:00
	山田中	混大1		13:20	
	山田小	器大1、缶大1		13:30	
	センター		器大1、缶大1、 混大1	13:45	
3号車 (2t)	センター				13:00
	湯沢西小	器大1、器小4		13:15	
	センター				13:45
	湯沢西小	缶大1、缶小4		14:00	
	センター		缶大1、缶小4	14:15	
4号車 (2t)	センター				13:00
	稲川中	器大1、缶大1		13:25	
	稲川支援	器大1、缶大1		13:40	
	センター		器大2、缶大2	14:00	
5号車(予備)					
6号車 (2t)	センター				13:00
	湯沢南中	器大2、缶大2		13:20	
	センター		器大2、缶大2	13:40	
7号車 (2t)	センター				13:00
	雄勝中	器大1、缶大1		13:30	
	雄勝小	混大1、缶小4		13:35	
	センター		器大1、缶大1、 混大1、缶小4		
	センター	缶大2、缶小2			14:05
8号車 (2t)	センター				13:00
	湯沢東小	器小6		13:05	
	センター				13:30
	湯沢東小	缶小6		11:20	
	センター				14:00
	湯沢北中		器小3、缶小3	14:05	
	センター	器小3、缶小3		14:10	
9号車 (0.9t)	皆瀬小	混大1		13:00	
	皆瀬中	器小1、缶小1		13:10	
	センター		混大1、器小1、 缶小1	13:55	

■ 給食配送校一覧

学校名	住所
湯沢東小学校	湯沢市杉沢新所字八斗場33（湯沢北中学校と同住所）
湯沢西小学校	湯沢市字万石26
山田小学校	湯沢市山田字土生原52
稲川小学校	湯沢市川連町字道下86
雄勝小学校	湯沢市横堀字板橋5（雄勝中学校と同住所）
皆瀬小学校	湯沢市皆瀬字下菅生27
湯沢北中学校	湯沢市杉沢新所字八斗場33（湯沢東小学校と同住所）
山田中学校	湯沢市山田字下館10
湯沢南中学校	湯沢市南台6-1
稲川中学校	湯沢市三梨町字間明田140
雄勝中学校	湯沢市横堀字板橋5（雄勝小学校と同住所）
皆瀬中学校	湯沢市皆瀬字下菅生24-1
秋田県立稲川支援学校	湯沢市駒形町字八面寺下谷地33-2

■ 配送車両

号車番号	車種	登録番号	年式	排気量
1号車	いすゞ	秋田 100 セ 674	令和2年	2.99L
2号車	いすゞ	秋田 100 す 7441	平成29年	2.99L
3号車	三菱	秋田 100 セ 1958	令和4年	2.99L
4号車	日野	秋田 100 す 7487	平成9年	4.10L
5号車	日野	秋田 100 す 5708	平成9年	4.10L
6号車	いすゞ	秋田 100 す 7456	平成29年	2.99L
7号車	いすゞ	秋田 100 す 7457	平成29年	2.99L
8号車	いすゞ	秋田 100 す 7443	平成29年	2.99L
9号車	いすゞ	秋田 100 す 8815	平成30年	2.99L



添付資料 5

■ 業務区分表

区分	業務内容	市	受託者
給食管理	献立作成	○	
	栄養指導	○	
	給食数等必要な事項の連絡	○	
	実施献立表、調理指示書の作成	○	
	給食費管理業務	○	
	作業工程表、作業動線図の作成・報告		○
	作業工程表、作業動線図の確認	○	
	業務従事者の個人別健康観察報告書の作成		○
	業務従事者の個人別健康観察報告書の確認	○	
調理作業	調理業務（特別給食・アレルギー対応等含む）		○
	調理の検査（出来上がり検査等含む）	○	○
	配缶業務及びコンテナへの積み込み業務		○
	食器・食缶・調理用器具類等の洗浄・消毒		○
	コンテナの洗浄・消毒		○
	保存食及び検査食の保存（原材料及び調理済食品）		○
食材等管理	食材等の調達	○	
	食材等の検収		○
	食材等の保管		○
残菜等の処理	給食残食の計量		○
	廃棄物の集積・管理		○
	廃棄物の回収・処分	○	
施設等の管理	給食及び配膳施設の開錠・施錠	○	○
	給食及び配膳施設設備の日常点検		○
	給食及び配膳施設設備の維持・修繕・更新	○	
	使用物品等の管理・保守		○
業務管理	業務従事者の勤務管理		○
	業務従事者業務分担の決定		○
	業務従事者業務分担の確認	○	
	業務従事者の個人別健康観察報告書の作成		○
	業務従事者の個人別健康観察報告書の確認	○	
	配送・回収基本計画の作成	○	
	配送・回収基本計画変更の指示	○	
衛生管理	業務従事者の衣服等の清潔保持		○
	学校給食日常点検表の記入・報告		○
	業務従事者の研修		○
	定期健康診断の実施及び報告		○
	定期健康診断の実施の確認	○	
	腸内細菌検査（月 2 回）の実施及び報告		○
	腸内細菌検査（月 2 回）の確認	○	○
	生産物賠償責任保険及び施設損害責任保険の加入		○
労働安全衛生	労災事故防止対策		○
	労災保険等の加入		○
配送・回収作業	給食の配送・回収業務 （配送車へのコンテナ積み込み業務含む）		○
	給食の配送・回収時の安全管理		○
	配送用車両の運行日誌の記載		○
	配送用車両の運行日誌の確認		○
	配送車の洗浄・消毒		○

添付資料 6

■ 費用負担区分表

項目	内容	市	受託者
施設・厨房設備類	建設施設・厨房設備機器及び付帯設備	○	
設備等維持費	施設・厨房設備類・厨房内備品類、メンテナンス・修繕等	○	
厨房内備品類	コンテナ、移動台、作業台、移動台シンク、清掃用具入れ、L型運搬車、台秤等	○	
	残留塩素計、中心温度計、電池等	○	
光熱水費	電気、ガス、灯油、重油、上下水道等	○	
厨房内用品	包丁、まな板、ボール、プラスチック類、タライ、スパテラ、すくい網、ひしゃく、計量カップ、金網ザル等	○	
	食器、食缶等配膳用品	○	
厨房内調理用消耗品	食器・食缶用洗剤、食器・食缶用消毒薬、食材用消毒薬		○
	その他洗剤、ペーパータオル、アルミホイル、サランラップ、エンボス等使い捨て手袋類、ゴミ袋、スポンジ等		○
配食用消耗品	紙カップ、エンボス等使い捨て手袋類、キッチンペーパー等	○	
調理・配送用被服類	作業用白衣、前掛け、短靴、帽子、マスク、作業用サンダル、爪ブラシ、洗濯洗剤、防寒具、長靴、安全靴等		○
雑貨・文房具類、医薬品	従事者用茶器、お茶類、ボールペン等		○
	消毒薬、火傷薬、湿布薬、緊急絆創膏、包帯等		○
受託者休憩室用品類	テーブル、キャビネット、冷蔵庫、更衣室ロッカー、洗濯機等	○	
その他消耗品	清掃・点検用具類、トイレトペーパー等		○
	ボイラー関連消耗品類	○	
維持管理費	一般清掃、グリストラップ清掃等	○	○
	消毒（施設消毒・害虫駆除）	○	
廃棄物回収・処分費	ダンボール、廃油、一般廃棄物等	○	
配送費	車両	○	
	各種税金・車検・点検・自賠責保険、維持費、燃料費等	○	
	任意保険等	○	○
食材費		○	
給食費	従事者喫食分		○
従事者人件費等	人件費、福利厚生費等		○
	労働保険、社会保険等		○
保険	健康診断、腸内細菌検査等		○
	生産物賠償保険等		○

※市負担区分であっても、受託者の過失により破損した備品類の修繕または新規購入は、受託者の負担とする。

※休憩室等に備え付けてある備品については使用して差し支えない。但し、新規購入については受託者負担とする。