

誰にでも一番近い 天然温泉に

緑風荘は、横手盆地の南端に位置し、奥羽山脈と出羽丘陵に囲まれ、風光明媚な大自然と四季折々の山の幸に恵まれた山のふところに建つ施設です。

春にはぜんまい・わらび、秋にはきのこ山菜に恵まれ、山や川への散策と、自然に恵まれた環境の中にあり、毎分332リットルもの豊富な湧出量の温泉は、よく温まると大好評です。

ご家族やお仲間同士で楽しくゆっくり、お仕事帰りや農作業、除雪の後には疲れを癒しながらゆっくり「緑風荘」をご利用ください。

大浴場



源泉そのままの贅沢な温泉を

大浴場の源泉では60度の温度で温泉が湧き出ており源泉成分そのままの天然温泉を満喫していただけます。

自然に囲まれた場所で
家族と仲間と共に

時を過ごす・・・

泉質 ナトリウム・カルシウム・塩化物・硫酸塩泉（アルカリ性）

温泉効能

きりきず・末梢循環障害・冷え性・うつ状態・皮膚乾燥症
疲労回復・健康増進





教養娯楽室、集会室1・2



ステージ



調理実習室



生活相談室



ダイルム



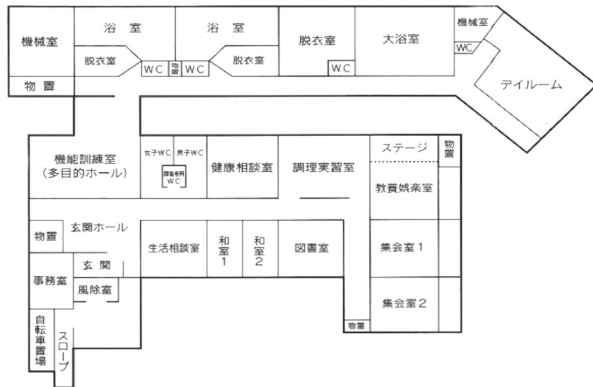
稲川スキー場御利用の際の休憩や調理実習会などにも最適です

ご利用のきまり	
利用時間	午前9:30～午後9:00まで (月曜日のみ午後5:30まで)
入館料	おとな(中学生以上) …… 400円 高齢者・障がい者 …… 350円 こども(小学生) …… 200円 (入湯税込)
部屋の使用料金	生活相談室(一室につき) …… 2,050円 和室1(一室につき) …… 1,020円 和室2(一室につき) …… 1,020円 図書室(一室につき) …… 2,050円 健康相談室(一室につき) …… 2,050円
部屋の利用時間	月曜日 午後4:30まで 火曜日～日曜日 午後6:00まで
休館日	12月31日～1月1日 毎月第3月曜日(祝日の場合は営業、翌日休み)
入館料	おとな(中学生以上) …… 400円 高齢者・障がい者 …… 350円 こども(小学生) …… 200円 (入湯税込)
部屋の使用料金	生活相談室(一室につき) …… 2,050円 和室1(一室につき) …… 1,020円 和室2(一室につき) …… 1,020円 図書室(一室につき) …… 2,050円 健康相談室(一室につき) …… 2,050円
部屋の利用時間	月曜日 午後4:30まで 火曜日～日曜日 午後6:00まで
休館日	12月31日～1月1日 毎月第3月曜日(祝日の場合は営業、翌日休み)

緑風荘

天然温泉はそこに

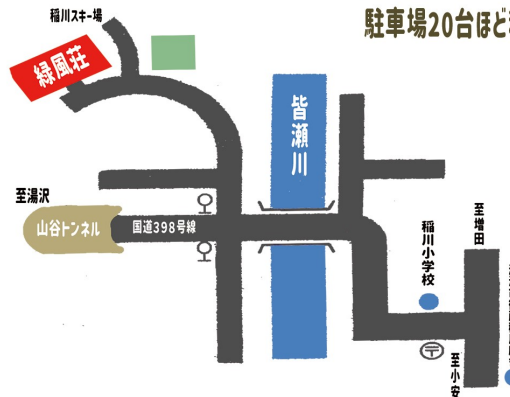
施設案内



湯沢駅から車で10分
十字街駅から車で20分

ごあんない

駐車場20台ほど利用可能です



グループでのご利用も可能です

教養娯楽室にはステージも付設されており、集会室1・2の解放で
大人数の研修や集会などにも利用可能です。

秋田県湯沢市駒形町字八面寺下谷地22-1
〒012-0104 TEL (0183)42-2310

パンフレットデザイン 湯沢翔北高校総合ビジネス科

