

もあ
more

広報

ゆざわ



もっと写真でつながる「more Connect (もあコネクト)」

Connect

Vol. 354 extra

- ◆ ゆざわの休日×まちなか文化祭inゆざわ
- ◆ 稲川支援学校 介護ロボット操作体験学習会
- ◆ 雷門一之宮商店会 絵灯ろう展示





ゆざわの休日 × まちなか文化祭in ゆざわ

2022.9.11



稲川支援学校 介護ロボット操作体験学習会

2022.9.12

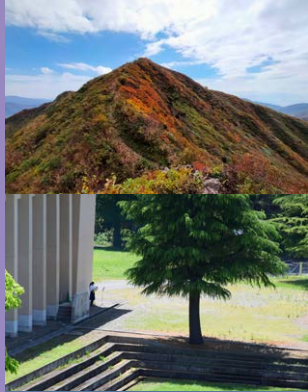




雷門一之宮商店会 絵灯ろう展示

2022.9.9 ~ 9.10



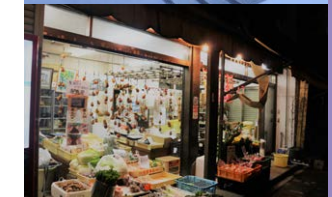


写真で振り返る 私の2022



2022年の湯沢市で起きた出来事・風景などの
写真を募集します！

応募された写真は
もあ もあ コネクト **Connect** 1月号』に
掲載します。



応募期限

12月20日(火)

(※応募枚数：1人5枚まで)

◆応募方法

お名前(ペンネーム可)と写真のタイトルをつけて、
メールまたは郵送にて写真(データ)を送付

※送付された写真は返却いたしません。

◆送付先

▷メール koho@city.yuzawa.lg.jp

▷郵送 〒012-8501 湯沢市佐竹町1番1号
情報政策課 元気・魅力発信班 宛



【注意事項】

- (1)公序良俗に反している場合、応募者多数の場合など写真を選考させていただく場合がございます。
- (2)編集の都合上トリミング加工する場合がありますので、ご了承ください。

問合せ

情報政策課 元気・魅力発信班

☎ 56-8387

キョん♡とする 広報紙つくって みませんか？



広報紙

つくって

みま

せんか？



※写真は実際にしりぞくたまたまのものです。

広報

ゆざわ

YUZAWA PUBLIC RELATIONS [Connect]



「コネクト」

Connect

お子さんの写真（電子データ）をメールでお送りいただいた方に、表紙の写真差し替えた「広報ゆざわコネクト」を無料でプレゼントします。

メール本文に次の事項を入力し、写真を添付して送信！

必要事項

- ▶ 件名：「あなただけの広報ゆざわコネクト」
- ▶ 氏名 ▶ 住所 ▶ 電話番号 ▶ お子さんの名前、生年月日
- ▶ メッセージ（希望者のみ） ▶ 必要部数（10部以内）
- ▶ 希望する発行号

※写真データは1メガバイト以上のものを推奨します。

送信先

koho@city.yuzawa.lg.jp



対象

1歳まで

問合せ

ふるさと未来創造部 情報政策課 元気・魅力発信班 ☎ 56-8387