

令和4年度版

行政資料



湯ノ又大滝へ続く道

市の沿革と交通



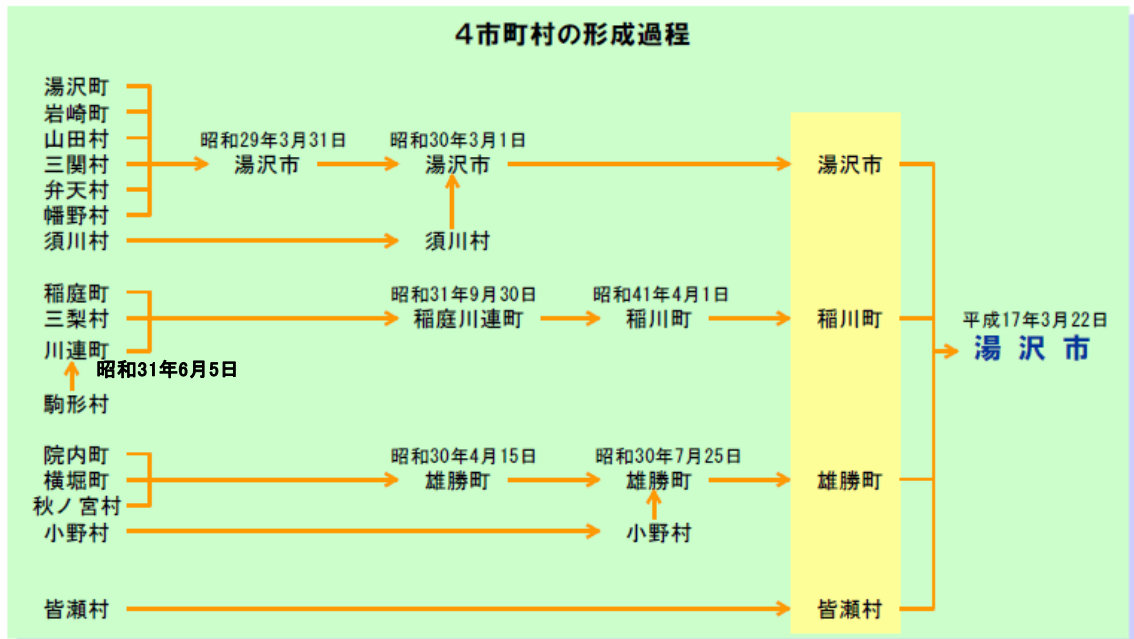
平成17年7月18日制定

「ゆ」の文字をモチーフに緑は力強く成長する稲葉や新緑に輝く山々を、青は市内を南北に流れる雄物川の清流を、橙は活力、歴史及び文化を表象する。

湯沢市は、山形県、宮城県に隣接する秋田県の南東部に位置しています。隣接する両県とは国道13号、108号及び398号で結ばれており、秋田県の南の玄関口となっています。

東方の奥羽山脈、西方の出羽丘陵に囲まれた横手盆地を貫流する雄物川と、その支流である皆瀬川、役内川沿いに豊かな水田地帯を形成しています。県境付近の西栗駒一帯は、雄大な自然林を有しているほか、豊富な温泉群にも恵まれています。

気象は、内陸性で気温の差が大きく、四季折々の自然美を見せてくれます。





目次

市の沿革と交通

人口と自然

項目番号		ページ番号
1	地域別人口及び世帯数	1
2	年齢別人口内訳	1
3	年齢別人口・世帯数	2
4	産業分類別就業者数 (15歳以上就業者数)	2
5	人口動態	3
6	月別死亡者数	3
7	主要死因別死亡者調	3
8	月別出生者数	4
9	選挙人名簿登録者数	4
10	土地利用	4
11	降水量等の状況	4

市の基礎的条件

1	道路の状況	5
2	除雪の状況	5
3	市営住宅の現況	6
4	車種別車両台数	7

社会福祉

1	生活保護率及び保護費の推移	8
2	救護施設、授産施設入所状況	8
3	児童手当支給状況	8
4	児童福祉施設入所状況	8
5	身体障がい者の障がい別・級別分類	9
6	知的障がい者の区分別分類 (障がい児も含む)	9
7	精神障害者手帳交付者の級別分類	9
8	住宅整備資金貸付状況	9

9	高齢化率の推移	10
10	養護老人ホーム入所者数	10

年金・保険・医療

1	国民年金被保険者状況の推移	11
2	国民年金受給権者の推移	11
3	国民健康保険の状況	11
4	療養費内訳	12
5	療養給付内訳－1	12
6	療養給付内訳－2	12
7	高額療養費給付状況	13
8	後期高齢者医療療養費給付状況	13
9	福祉医療費給付状況	14
10	農業者年金の受給状況	14
11	介護保険被保険者の状況	14
12	介護保険要介護認定の状況	15
13	介護保険介護サービス受給の状況	15

保健衛生

1	結核検診	16
2	特定健康診査・特定保健指導	16
3	後期高齢者健康診査	16
4	がん検診	17
5	骨粗鬆症検診	17
6	歯周疾患検診	18
7	後期高齢者歯科健康診査	18
8	献血区分達成率	18
9	し尿等処理状況	18
10	ごみ処理状況	19

生活環境整備

1	都市計画の概況	20
2	地域指定等の状況	25
3	工業団地の概況	25
4	地価調査	25
5	上水道の概況	27
6	簡易水道等の概況	31
7	公共下水道等の概況	34
8	地籍調査の状況	36

市民相談と交通安全対策

1	市民相談件数	3 7
2	交通災害等共済加入状況 及び共済金支払状況	3 7
3	交通事故発生状況（人身事故）	3 8

経済指標と産業

1	市内総生産	3 9
2	市民所得の分配	4 0
3	産業別事業所数・従業者数（民営）	4 1
4	商店数・従業者数・販売額等	4 1
5	工場数・従業者数及び製造品出荷額等	4 1
6	旧市町村別農家数	4 2
7	主業・副業別農家数	4 2
8	経営耕地面積規模別農家数	4 3
9	経営耕地の状況	4 3
1 0	水稲の作付状況	4 4
1 1	水田の活用状況	4 5
1 2	農地法関係申請取扱い状況	4 5
1 3	農地流動化事業	4 6
1 4	保有形態別森林面積の状況	4 6
1 5	森林資源（民有林）の状況	4 6
1 6	地域別出稼ぎ者数の推移	4 7
1 7	男女別出稼ぎ者数の推移	4 7
1 8	年齢別出稼ぎ者数の推移	4 8
1 9	就労先産業別出稼ぎ者数	4 8
2 0	誘致企業調	4 9
2 1	地熱開発	5 2

観光・レクリエーション

1	温泉宿泊地の観光客数	5 3
2	日帰り温泉施設利用客数	5 3
3	観光行事の客数	5 3
4	観光施設利用客数	5 4
5	体育施設利用客数	5 4
6	有料車出入合計交通量	5 4

教 育

1	保育園調	5 5
---	------	-----

2	認定こども園調	5 5
3	児童館調	5 5
4	放課後児童クラブ調	5 5
5	小学校の位置	5 6
6	中学校の位置	5 6
7	その他の主な教育施設の位置	5 6
8	小学校（学級数・児童数）	5 7
9	中学校（学級数・生徒数）	5 7
1 0	小学校児童数・中学校生徒数・ 学級数の推移	5 8
1 1	高等学校の学級数・生徒数	5 8
1 2	高等学校卒業者の進学就職状況	5 8

財 政

1	市税の推移	5 9
2	各種税率	5 9
3	財政の推移（普通会計）	6 0
4	普通会計決算	6 1

消 防

1	火災の状況	6 3
2	火災の原因別発生件数	6 3
3	救急出動状況	6 4

各施設の位置

1	湯沢市の主な施設	6 5
2	広域市町村圏組合の施設（市内）	7 1
3	広域市町村圏組合の施設 （郡内他町村）	7 2

市議会

1	市議会の開催状況	7 3
2	議会構成	7 3

委員会など

7 5

湯沢市組織機構図

7 6

人口と自然



1 地域別人口及び世帯数

地域	人 口			世 帯 数
	男	女	計	
湯 沢	12,699	13,805	26,504	11,390
稲 川	3,673	3,860	7,533	2,886
雄 勝	2,973	3,073	6,046	2,530
皆 瀬	988	1,049	2,037	826
合 計	20,333	21,787	42,120	17,632

※令和4年3月31日現在

2 年齢別人口内訳

単位：人

年齢	男	女	計
0～4歳	411	418	829
5～9歳	627	571	1,198
10～14歳	737	683	1,420
15～19歳	805	699	1,504
20～24歳	739	581	1,320
25～29歳	653	555	1,208
30～34歳	780	663	1,443
35～39歳	1,018	902	1,920
40～44歳	1,214	1,050	2,264
45～49歳	1,339	1,305	2,644
50～54歳	1,379	1,358	2,737
55～59歳	1,449	1,393	2,842
60～64歳	1,839	1,768	3,607
65～69歳	1,979	1,998	3,977
70～74歳	1,951	2,141	4,092
75～79歳	1,195	1,605	2,800
80～84歳	1,020	1,513	2,533
85～89歳	762	1,492	2,254
90～94歳	341	790	1,131
95～99歳	90	259	349
100歳以上	5	43	48
合 計	20,333	21,787	42,120

市の人口に占める	
65歳以上の割合	
男	7,343人 (36.11)
女	9,841人 (45.17)
計	17,184人 (40.8)

※令和4年3月31日現在

3 年齢別人口・世帯数

国勢調査 令和2.10.1現在 (単位:人)

区分	0～4歳			5～14歳			15～19歳			20～29歳			
	総数	男	女	総数	男	女	総数	男	女	総数	男	女	
湯沢	682	344	338	1,782	929	853	955	502	453	1,440	727	713	
稲川	136	68	68	448	228	220	261	135	126	340	197	143	
雄勝	97	50	47	311	167	144	165	104	61	255	144	111	
皆瀬	37	17	20	120	71	49	63	30	33	91	53	38	
計	952	479	473	2,661	1,395	1,266	1,444	771	673	2,126	1,121	1,005	
区分	30～39歳			40～49歳			50～59歳			60～69歳			
	総数	男	女	総数	男	女	総数	男	女	総数	男	女	
湯沢	2,360	1,247	1,113	3,258	1,670	1,588	3,606	1,775	1,831	4,740	2,347	2,393	
稲川	589	304	285	880	448	432	1,039	527	512	1,462	734	728	
雄勝	425	247	178	641	321	320	764	408	356	1,220	613	607	
皆瀬	110	52	58	216	108	108	295	160	135	376	189	187	
計	3,484	1,850	1,634	4,995	2,547	2,448	5,704	2,870	2,834	7,798	3,883	3,915	
区分	70～79歳			80歳以上			年齢不詳			世帯数			
	総数	男	女	総数	男	女	総数	男	女	総数	男	女	(単位:世帯)
湯沢	3,959	1,741	2,218	3,596	1,255	2,341	47	29	18	26,425	12,566	13,859	10,321
稲川	1,177	551	626	1,151	397	754	2	1	1	7,485	3,590	3,895	2,550
雄勝	1,113	511	602	1,182	417	765	10	4	6	6,183	2,986	3,197	2,217
皆瀬	318	157	161	364	133	231	8	3	5	1,998	973	1,025	597
計	6,567	2,960	3,607	6,293	2,202	4,091	67	37	30	42,091	20,115	21,976	15,685

※令和3年11月30日公表

4 産業分類別就業者数 (15歳以上就業者数)

国勢調査 令和2.10.1現在 (単位:人)

旧市町村		旧湯沢市	旧稲川町	旧雄勝町	旧皆瀬村	合計
第一次	農業	1,256	531	464	159	2,410
	林業	54	17	20	29	120
	漁業	2	0	0	0	2
	小計	1,312	548	484	188	2,532
第二次	鉱業、採石業、砂利採取業	21	2	2	1	26
	建設業	1,199	314	352	111	1,976
	製造業	2,554	1,151	556	253	4,514
	小計	3,774	1,467	910	365	6,516
第三次	電気・ガス・熱供給・水道業	45	2	11	4	62
	情報通信業	49	6	6	4	65
	運輸業、郵便業	446	104	68	26	644
	卸売業、小売業	1,992	491	403	62	2,948
	金融業、保険業	152	47	21	4	224
	不動産業、物品賃貸業	128	16	19	4	167
	学術・技術サービス業	294	51	32	7	384
	宿泊業、飲食サービス業	613	105	128	68	914
	生活関連サービス業、娯楽業	461	111	79	22	673
	教育、学習支援業	590	115	70	12	787
	医療、福祉	1,787	449	460	164	2,860
	複合サービス業	238	77	65	23	403
	サービス業(他に分類されないもの)	669	184	158	20	1,031
	公務(他に分類されるものを除く)	562	110	80	43	795
小計	8,026	1,868	1,600	463	11,957	
分類不能の産業		152	48	21	15	236
合計		13,264	3,931	3,015	1,031	21,241

※令和4年5月27日公表

5 人口動態

単位：人

区分	年度	平成29年度	平成30年度	令和元年度	令和2年度	令和3年度
	自然動態	出生	197	180	182	165
	死亡	782	825	878	807	789
社会動態	転入	823	805	581	589	569
	転出	1,049	1,095	885	826	806

6 月別死亡者数

令和2年1月～令和2年12月 単位：人

区分	月	1	2	3	4	5	6	7	8	9	10	11	12	計
	男		35	36	37	33	35	32	25	30	36	29	30	
女		48	38	44	38	23	37	38	27	34	34	37	51	449
計		83	74	81	71	58	69	63	57	70	63	67	82	838

※令和2年秋田県衛生統計年鑑 令和4年7月発行

7 主要死因別死亡者調

令和2年1月～令和2年12月 単位：人

死因	性別	男	女	合計	割合
	悪性新生物		116	112	228
心疾患 (高血圧性を除く)		53	63	116	13.8%
脳血管疾患		24	58	82	9.8%
呼吸器系の疾患		49	30	79	9.4%
消化器系の疾患		26	11	37	4.4%
腎不全		10	5	15	1.8%
老衰		37	66	103	12.3%
不慮の事故		7	14	21	2.5%
自殺		5	0	5	0.6%
その他の死因		62	90	152	18.1%
合計		389	449	838	100.0%

※令和2年秋田県衛生統計年鑑 令和4年7月発行

8 月別出生者数

令和2年1月～令和2年12月（単位：人）

地区・性別 \ 月	1月	2月	3月	4月	5月	6月	7月	8月	9月	10月	11月	12月	計
男	6	6	2	4	3	4	11	5	11	7	9	5	73
女	4	8	5	3	11	11	6	9	10	5	8	11	91
計	10	14	7	7	14	15	17	14	21	12	17	16	164

※令和2年秋田県衛生統計年鑑 令和4年7月発行

9 選挙人名簿登録者数

単位：人

		平成29年 12月1日 現在	平成30年 12月1日 現在	令和元年 12月1日 現在	令和2年 12月1日 現在	令和3年 12月1日 現在
選挙人名簿登録者数	男	19,394	19,076	18,802	18,464	18,179
	女	21,546	21,123	20,696	20,270	19,817
	計	40,940	40,199	39,498	38,734	37,996
在外選挙人名簿登録者数	男	8	7	4	4	4
	女	15	15	14	14	12
	計	23	22	18	18	16

10 土地利用

地目別面積

区分	面積
田	5,700 ha
畑	835
森林	62,188
原野等	1,174
水面・河川・水路	2,470
道	1,741
宅地	1,344
その他	3,644
合計	79,091

※ 令和3年度秋田県国土利用計画管理運営資料
 ※ 端数処理の関係から面積の合計は一致しない

11 降水量等の状況

広域消防本部調

年	平成30年	令和元年	令和2年	令和3年
年間累計降水量 (単位：mm)	1,232.0	1,050.5	1,577.0	1,576.5
年間平均気温 (単位：℃)	12.5	12.7	11.9	11.7
1月平均気温 (単位：℃)	0.0	0.3	0.9	-1.8
8月平均気温 (単位：℃)	25.5	27.0	25.9	24.4

市の基礎的条件



1 道路の状況

令和4.4.1現在

道路種別	路線名	路線数	総延長 (m)	実延長 (m)	改良		舗装	
					改良済延長 (m)	改良率 (%)	舗装済延長 (m)	舗装率 (%)
指定区間	国道13号	1	47,779	47,779	47,779	100.0	47,779	100.0
指定区間外	国道108号344号398号	3	110,135	82,065	80,118	97.6	82,065	100.0
	国道計	4	157,914	129,844	127,897	98.5	129,844	100.0
主要地方道	湯沢雄物川大曲線ほか2路線	3	41,844	34,976	32,590	93.2	34,404	98.4
一般県道	湯沢停車場線ほか10路線	11	103,275	90,114	62,634	69.5	80,159	89.0
	県道計	14	145,119	125,090	95,224	76.1	114,563	91.6
市道(1級)		56	135,939	133,464	125,829	94.3	130,418	97.7
市道(2級)		106	124,719	121,488	105,127	86.5	109,599	90.2
市道(その他)		1,567	585,998	571,030	301,813	52.9	334,243	58.5
	市道計	1,729	846,656	825,982	532,769	64.5	574,260	69.5

2 除雪の状況

(1) 除雪延長と除排雪費

令和3年度

除雪延長	593.85 km
除排雪費	1,024,059 千円

※ 機械購入費を除く

(2) 除雪機械保有数

令和4.4.1現在

除雪 ドーザ	除雪 グレーダ	ロータリ 除雪車	小型ホイール ローダ	小型ロータリ 除雪車	ハンド ガイド	散布車 (車載式含む)
60 台	11 台	16 台	2 台	13 台	4 台	5 台

(3) 雪寒施設延長

令和4.4.1現在

	国 道	県 道	市 道	合 計
流 雪 溝	34,086.3 m	17,552.3 m	62,042.5 m	113,681.1 m
消 雪 パ イ プ	1,386.0 m	492.0 m	5,272.5 m	7,150.5 m
車道無散水消雪	541.0 m	416.0 m		957.0 m
歩道無散水消雪	8,733.4 m	2,317.7 m	2,810.2 m	13,861.3 m

3 市営住宅の現況

令和4.10.1現在

地区	種類	住宅名	完成年度	管理戸数 (戸)	基本家賃(円)
湯 沢	公 営 住 宅	松 浦 住 宅	51	8	11,000~16,000
〃	〃	〃	52	8	12,300~18,300
〃	〃	〃	〃	4	11,500~17,200
〃	〃	山 田 住 宅	53	5	13,700~20,500
〃	〃	〃	〃	10	12,800~19,100
〃	〃	〃	54	5	14,000~20,800
〃	〃	〃	〃	10	13,000~19,400
〃	〃	〃	55	5	14,200~21,100
〃	〃	〃	〃	15	13,200~19,700
〃	〃	中 野 住 宅	63	5	16,000~24,300
〃	〃	〃	平成 元 年	9	16,300~24,700
〃	〃	倉 内 住 宅	6	2	17,100~25,500
〃	〃	〃	〃	5	19,800~30,900
〃	〃	〃	7	2	20,100~29,900
〃	〃	〃	8	5	17,600~26,600
〃	〃	〃	〃	9	20,300~31,300
〃	〃	〃	9	2	17,900~26,700
〃	〃	〃	〃	7	20,800~31,600
〃	〃	〃	10	3	18,200~27,200
〃	〃	〃	〃	7	21,000~32,000
〃	〃	〃	11	8	21,200~31,600
〃	〃	愛 宕 住 宅	28	4	26,600~39,600
〃	〃	〃	29	10	23,300~34,700
〃	〃	〃	〃	10	26,800~39,900
〃	〃	〃	〃	2	26,800~39,900
〃	〃	〃	30	4	27,100~40,300
〃	改 良 住 宅	湯の原コミュニティ住宅	19	4	21,800~32,500
稲 川	公 営 住 宅	稲 庭 住 宅	昭和 63 年	7	13,100~19,600
〃	〃	国 見 住 宅	〃	2	15,100~22,500
〃	〃	〃	〃	8	13,900~20,700
〃	〃	〃	平成 元 年	3	15,300~22,800
〃	〃	〃	〃	8	14,100~21,000
〃	共 同 住 宅	大 舘 住 宅	7	6	35,000
〃	定 住 促 進 住 宅	八 面 住 宅	4	6	35,000
皆 瀬	〃	俄 坂 住 宅	平成 9 年	1	36,100
管 理 戸 数 合 計				209	

4 車種別車両台数

令和4.4.1現在

車両の種類・用途	台数
乗用車 [※]	14,200 台
貨物 [※]	2,195
軽乗用車	11,687
軽四輪貨物	6,802
乗合 [※]	133
特殊自動車 [※]	1,113
小型特殊自動車	3,052
二輪小型自動車 (250cc超)	509
二輪車 (125cc以上)	398
原動機付自転車 (50~125cc)	1,349
三輪車	1
雪上車	1

(市内分、非課税車両含む)

※ 秋田県市町村別保有車両数 令和4年3月31日現在(東北運輸局)より



1 生活保護率及び保護費の推移

区分	年度	平成29年度	平成30年度	令和元年度	令和2年度	令和3年度
	湯沢市		12.9%	13.1%	13.2%	12.6%
秋田県		14.8	14.7	14.7	14.2	14.1
全国		16.7	16.6	16.4	16.4	16.3
市の保護費(年額)		843千円	813,219千円	741,185千円	709,689千円	717,879千円

2 救護施設、授産施設入所状況

令和4.4.1現在

区分	入所者数
生活保護救護施設	15人
生活保護授産施設	19人

3 児童手当支給状況

令和3年度支給分

区分		児童延べ人数	支給総額
被用者	3歳未満	4,489人	67,335,000円
	3歳以上 中学校終了前	28,304	296,090,000
非被用者		5,291	57,885,000
特例給付		785	3,925,000
計		38,869	425,235,000

4 児童福祉施設入所状況

令和4.4.1現在

区分	入所者数
重症心身障害児施設	3人
肢体不自由児施設	0人
知的障害児施設	1人
児童養護施設	7人
児童自立支援施設	0人
里親	1人

5 身体障がい者の障がい別・級別分類

令和4.3.31現在 単位：人

障がい別 級	肢体	視覚	聴覚	平衡 機能	音声 言語	そしゃ く機能	心臓	腎臓	呼吸器	膀胱 直腸	小腸	免疫	肝臓	計
1級	262	40	6	0	0	0	264	103	8	0	1	1	6	691
2級	287	44	24	0	1	0	3	0	0	0	0	3	0	362
3級	311	11	23	0	18	2	48	20	29	2	0	1	0	465
4級	351	11	118	0	8	2	23	0	9	134	2	0	2	660
5級	112	18	1	1										132
6級	63	12	47											122
総数	1,386	136	219	1	27	4	338	123	46	136	3	5	8	2,432

6 知的障がい者の区分別分類（障がい児も含む）

令和4.3.31現在

区分	軽度	中度	重度	最重度	重症心身	計
人数	176	114	159	65	51	565

7 精神障害者手帳交付者の級別分類

令和4.3.31現在

区分	1級	2級	3級	計
人数	82	220	50	352

8 住宅整備資金貸付状況

令和3年度

種類	貸付件数	貸付額
高齢者住宅整備資金	0件	0円
障害者住宅整備資金	0	0
母子家庭住宅整備資金	0	0

9 高齢化率の推移

令和4.4.1現在

	平成30年	令和元年	令和2年	令和3年	令和4年
総人口(人)	45,922	44,963	43,914	43,024	42,120
65歳以上(人)	17,129	17,136	17,152	17,203	17,184
高齢化率(%)	37.30	38.11	39.06	39.99	40.80

10 養護老人ホーム入所者数

令和4.4.1現在

養 護 老 人 ホ ー ム	70 人
---------------	------

※ 市内及び市外の施設への措置者数



1 国民年金被保険者状況の推移

区分 年度	被保険者数	保険料 納付率	適用率	保 険 料 免 除								合計	免除率
				法定 免除	申 請 免 除						小 計		
					全 額	3/4免除	半 額	1/4免除	学 生	猶 予			
H29	6,585人	79.9%	100%	614人	791人	96人	71人	20人	544人	170人	1,692人	2,306人	47.5%
H30	6,079人	81.8%	100%	598人	702人	85人	41人	19人	524人	179人	1,550人	2,148人	48.0%
R1	5,672人	82.7%	100%	573人	680人	75人	36人	13人	443人	171人	1,418人	1,991人	47.9%
R2	5,419人	83.7%	100%	580人	684人	67人	25人	22人	405人	179人	1,382人	1,962人	49.1%
R3	5,146人	85%	100%	580人	628人	56人	33人	22人	417人	186人	1,342人	1,922人	50.1%

2 国民年金受給権者の推移

区分 年度	総 数	老齢基礎年金 (旧法含)	障害基礎年金 (拠出金有)	障害基礎年金 (拠出金無)	遺族基礎年金	寡婦年金	
							件数
H29	18,353件 11,752,751,154円	17,172件 10,739,708,484円	498件 430,473,475円	572件 503,423,550円	85件 67,656,801円	26件 11,488,844円	
H30	18,249件 11,793,444,544円	17,074件 10,790,035,816円	498件 425,874,600円	582件 510,826,900円	73件 57,012,601円	22件 9,694,627円	
R1	18,170件 11,851,152,397円	16,995件 10,847,060,010円	495件 423,562,275円	582件 509,836,025円	77件 61,375,900円	21件 9,318,187円	
R2	18,149件 11,972,420,570円	16,977件 10,967,788,967円	489件 418,146,200円	597件 522,968,300円	68件 55,566,100円	18件 7,951,003円	
R3	18,117件 12,023,157,407円	16,925件 11,003,937,643円	495件 422,268,225円	617件 538,725,300円	63件 51,156,600円	17件 7,069,639円	

3 国民健康保険の状況

年度	世帯数	被保険者数	保険税調定額	療養諸費保険者負担額
H29	7,146世帯	11,922人	1,342,521千円	3,051,809千円
H30	6,928世帯	11,337人	1,153,110千円	2,902,785千円
R1	6,736世帯	10,778人	1,086,764千円	2,851,218千円
R2	6,599世帯	10,369人	1,029,191千円	2,719,174千円
R3	6,514世帯	10,173人	991,011千円	2,768,003千円

4 療養費内訳

年度	一般診療		その他		合計	
	件数	費用額	件数	費用額	件数	費用額
H29	202件	8,752千円	2,324件	20,865千円	2,526件	29,617千円
H30	112件	1,365千円	2,151件	21,185千円	2,263件	22,550千円
R1	70件	1,119千円	2,053件	18,588千円	2,123件	19,707千円
R2	116件	6,668千円	1,885件	16,889千円	2,001件	23,557千円
R3	130件	2,577千円	2,117件	19,777千円	2,247件	22,354千円

5 療養給付内訳－1

年度	件数	費用額	一件当たりの費用額
H29	188,634件	4,164,101千円	22,077円
H30	181,264件	3,976,189千円	21,935円
R1	173,089件	3,918,764千円	22,640円
R2	159,548件	3,716,810千円	23,296円
R3	160,711件	3,770,692千円	23,463円

6 療養給付内訳－2

年度	入院			入院外		
	件数	費用額	一件当たりの費用額	件数	費用額	一件当たりの費用額
H29	3,193件	1,655,268千円	518,405円	96,799件	1,221,068千円	12,614円
H30	2,976件	1,631,071千円	548,075円	92,788件	1,139,426千円	12,280円
R1	2,957件	1,665,242千円	563,153円	88,870件	1,091,757千円	12,285円
R2	2,802件	1,527,752千円	545,236円	81,645件	1,062,791千円	13,017円
R3	2,723件	1,476,064千円	542,073円	82,191件	1,166,106千円	14,188円

年度	歯科			調剤		
	件数	費用額	一件当たりの費用額	件数	費用額	一件当たりの費用額
H29	16,532件	256,629千円	15,523円	72,046件	924,574千円	12,833円
H30	16,228件	254,458千円	15,680円	69,208件	851,348千円	12,301円
R1	16,132件	246,365千円	15,272円	65,068件	813,105千円	12,496円
R2	14,528件	240,855千円	16,579円	60,498件	788,788千円	13,038円
R3	15,176件	240,147千円	15,824円	60,515件	800,319千円	13,225円

7 高額療養費給付状況

年度 \ 区分	件数	支給額	一件当たりの支給額
H29	6,647件	421,386千円	63,395円
H30	7,609件	444,001千円	58,352円
R1	7,540件	433,677千円	57,517円
R2	7,988件	443,043千円	55,464円
R3	7,009件	410,786千円	58,608円

8 後期高齢者医療療養費給付状況

年度 \ 区分	件数	支給額	一件当たりの支給額
H29	253,420件	6,468,329千円	25,524円
H30	252,375件	6,261,500千円	24,810円
R1	249,449件	6,342,201千円	25,425円
R2	234,721件	5,981,374千円	25,483円
R3	228,089件	5,811,496千円	25,479円

(内訳)

年度 \ 区分	入院（医科）			入院外（医科）		
	件数	費用額	一件当たりの費用額	件数	費用額	一件当たりの費用額
H29	5,589件	2,874,122千円	514,246円	131,237件	1,680,518千円	12,805円
H30	5,307件	2,742,710千円	516,810円	130,611件	1,718,210千円	13,155円
R1	5,379件	2,789,660千円	518,621円	128,712件	1,742,792千円	13,540円
R2	5,025件	2,652,514千円	527,863円	121,307件	1,654,735千円	13,641円
R3	4,796件	2,649,629千円	552,466円	117,469件	1,583,387千円	13,479円

年度 \ 区分	入院・入院外（歯科）			調剤		
	件数	費用額	一件当たりの費用額	件数	費用額	一件当たりの費用額
H29	11,183件	186,734千円	16,698円	103,919件	1,701,710千円	16,375円
H30	11,393件	189,731千円	16,653円	103,659件	1,587,826千円	15,318円
R1	12,291件	209,600千円	17,053円	101,556件	1,577,734千円	15,536円
R2	10,927件	191,013千円	17,481円	95,950件	1,462,646千円	15,244円
R3	11,434件	203,343千円	17,784円	92,716件	1,355,806千円	14,623円

年度 \ 区分	訪問看護			柔道整復		
	件数	費用額	一件当たりの費用額	件数	費用額	一件当たりの費用額
H29	153件	13,192千円	86,222円	1,339件	12,053千円	9,001円
H30	103件	11,022千円	107,010円	1,302件	12,002千円	9,218円
R1	121件	9,864千円	81,521円	1,390件	12,552千円	9,030円
R2	123件	8,219千円	66,821円	1,389件	12,248千円	8,818円
R3	87件	5,909千円	67,920円	1,587件	13,423千円	8,458円

9 福祉医療費給付状況

区分 年度	県補助分		市単独分		合計	
	件数	金額	件数	金額	件数	金額
H29	128,255件	363,207,994円	21件	32,063,693円	128,276件	395,271,688円
H30	124,840件	323,631,239円	9件	30,967,053円	124,849件	354,598,292円
R1	120,298件	353,333,258円	14件	30,025,476円	120,312件	383,358,734円
R2	106,641件	317,578,248円	947件	27,657,773円	107,588件	345,236,021円
R3	106,029件	312,615,426円	1,959件	30,105,565円	107,988件	342,720,991円

10 農業者年金の受給状況

(単位：人)

区分 年度	新制度		旧制度	
	加入者累計	受給者数	待機者数	受給者数
H29	54	30	52	819
H30	58	29	48	759
R1	55	34	46	686
R2	50	38	41	638
R3	48	43	36	582

11 介護保険被保険者の状況

単位：人 各年3月31日現在

区分 年	65歳～74歳	75歳以上	合計
H30	7,563	9,533	17,096
R1	7,592	9,510	17,102
R2	7,700	9,419	17,119
R3	8,014	9,143	17,157
R4	8,022	9,111	17,133

1 2 介護保険要介護認定の状況

(1) 認定等申請件数

単位：人

年度	区分	新規申請	更新申請	変更申請	合計
H29		932	1,929	270	3,131
H30		932	1,420	318	2,670
R1		967	1,829	248	3,044
R2		988	1,056	285	2,329
R3		906	1,511	377	2,794

(2) 認定者数

単位：人 各年3月31日現在

年	区分	要支援1	要支援2	要介護1	要介護2	要介護3	要介護4	要介護5	合計
H30		458	333	858	499	367	475	302	3,292
R1		511	358	809	480	344	480	310	3,292
R2		514	346	819	470	351	475	320	3,295
R3		533	364	810	490	365	477	304	3,343
R4		528	357	778	476	364	471	300	3,274

1 3 介護保険介護サービス受給の状況

(1) 居宅サービス利用者数

単位：人 各年2月審査分

年	区分	要支援1	要支援2	要介護1	要介護2	要介護3	要介護4	要介護5	合計
H30		106	121	497	296	172	214	75	1,481
R1		102	117	487	294	184	163	90	1,437
R2		115	110	504	312	173	175	89	1,478
R3		125	122	463	313	192	158	80	1,453
R4		135	130	452	332	192	175	75	1,491

(2) 施設サービス利用者数

単位：人 各年2月審査分

年	区分	介護老人福祉施設	介護老人保健施設	介護療養型医療施設	合計
H30		283	320	10	613
R1		279	301	10	590
R2		278	283	10	571
R3		279	293	10	582
R4		291	285	24	600



1 結核検診

令和3年度（単位：人、％）

地区	区分	対象者数 (A)	受診者数				受診率 (E)/(A)
			異常なし(B)	経過観察(C)	要精検(D)	計(E)	
湯 沢		5,017人	1,389人	41人	10人	1,440人	28.7%
稲 川		1,612人	584人	8人	10人	602人	37.3%
雄 勝		1,391人	551人	8人	9人	568人	40.8%
皆 瀬		430人	185人	0人	2人	187人	43.5%
合 計		8,450人	2,709人	57人	31人	2,797人	33.1%

2 特定健康診査・特定保健指導

令和3年度法定報告（単位：人、％）

地区	区分	対象者数 (40歳～74歳)	受診者数 (40歳～74歳)	受診率
	男	4,038人	1,880人	46.6%
	女	3,909人	1,985人	50.8%
	合計	7,947人	3,865人	48.6%

内臓脂肪症候群判定結果

令和3年度法定報告（単位：人、％）

性別	判定	基準該当		予備群該当		非該当		合計
		人数	％	人数	％	人数	％	
男		626人	33.3%	300人	15.9%	954人	50.7%	1,880人
女		219人	11.0%	100人	5.0%	1,666人	83.9%	1,985人
合計		845人	21.9%	400人	10.3%	2,620人	67.8%	3,865人

特定保健指導実施結果

令和3年度法定報告（単位：人、％）

性別	判定	動機づけ支援		積極的支援		合計	
		対象者数	終了者数	対象者数	終了者数	対象者数	終了者数
男		243人	39人 16.0%	130人	8人 6.2%	373人	47人 12.6%
女		146人	34人 23.3%	25人	7人 28.0%	171人	41人 24.0%
合計		389人	73人 18.8%	155人	15人 9.7%	544人	88人 16.2%

3 後期高齢者健康診査

令和3年度後期高齢者健診実施結果（単位：人、％）

75歳以上	対象者数	受診者数			受診率
		個別	集団	計	
	9,114人	187人	1,373人	1,560人	17.1%

4 がん検診

令和3年度

地 区	胃がん検診			大腸がん検診		
	対 象 者	受 診 者	受 診 率	対 象 者	受 診 者	受 診 率
湯 沢	10,022 人	1,694 人	16.9 %	11,129 人	2,996 人	26.9 %
稲 川	2,954	451	15.3	3,410	1,030	30.2
雄 勝	2,386	449	18.8	2,759	958	34.7
皆 瀬	810	156	19.3	935	346	37.0
合 計	16,172	2,750	17.0	18,233	5,330	29.2
地 区	子宮がん検診			乳がん検診		
	対 象 者	受 診 者	受 診 率	対 象 者	受 診 者	受 診 率
湯 沢	4,240 人	780 人	18.4 %	3,078 人	720 人	23.4 %
稲 川	1,160	242	20.9	917	231	25.2
雄 勝	909	212	23.3	753	207	27.5
皆 瀬	299	76	25.4	246	75	30.5
合 計	6,608	1,310	19.8	4,994	1,233	24.7
地 区	前立腺がん検診			肺がん検診		
	対 象 者	受 診 者	受 診 率	対 象 者	受 診 者	受 診 率
湯 沢	4,353 人	1,108 人	25.5 %	9,421 人	1,716 人	18.2 %
稲 川	1,377	415	30.1	2,529	600	23.7
雄 勝	1,193	387	32.4	2,025	514	25.4
皆 瀬	396	132	33.3	664	195	29.4
合 計	7,319	2,042	27.9	14,639	3,025	20.7

5 骨粗鬆症検診

骨粗鬆症検診（女性）

令和3年度

地 区	対 象 者	受 診 者	受 診 率	異常なし	要 指 導	要 精 検 要 医 療
湯 沢	2,639 人	1085 人	41.1 %	496 人	495 人	94 人
稲 川	766	330	43.1	136	166	28
雄 勝	613	255	41.6	103	129	23
皆 瀬	193	62	32.1	34	23	5
合 計	4,211	1,732	41.1	769	813	150

※集団検診が中止になった令和2年度の対象者も含む

骨粗鬆症検診（女子中学生）

令和3年度

受 診 者	異常なし	経過観察	要 指 導	要 精 検 要 医 療
134 人	134 人	0 人	0 人	0 人

6 歯周疾患検診

(対象者：30・40・50・60・70歳)

令和3年度

地区	対象者	受診者	受診率	異常なし	要指導	要精検 要医療
湯沢	1,712人	267人	15.6%	37人	2人	227人
稲川	522	72	13.8	17	3	52
雄勝	386	51	13.2	9	1	41
皆瀬	129	16	12.4	1	1	14
合計	2,749	406	14.8	64	7	334

7 後期高齢者歯科健康診査

令和3年度

年齢	対象者	受診者	受診率	異常なし	要指導	要精検 要医療
75歳	404人	80人	19.8%	30人	5人	46人

8 献血区分達成率

年度	全 献 血								
	200ml			400ml			200ml換算		
	目標本数	献血本数	達成率	目標本数	献血本数	達成率	目標本数	献血本数	達成率
令和3年度	本 -	本 60	% -	本 1,140	本 1,333	% 116.9	本 2,280	本 2,726	% 119.6

9 し尿等処理状況

区分	年度	平成29年度	平成30年度	令和元年度	令和2年度	令和3年度
	し尿		16,333 k1	15,590 k1	14,748 k1	14,858 k1
浄化槽汚泥		15,943 k1	15,842 k1	16,466 k1	16,235 k1	15,864 k1

10 ごみ処理状況

区分		年度				
		H29	H30	R1	R2	R3
燃えるごみ	委託収集分	7,929 t	7,823 t	7,824 t	7,498 t	7,514 t
	直接搬入	5,533	5,675	5,740	5,167	5,323
	計	13,462	13,498	13,564	12,665	12,837
燃えないごみ	委託収集分	229	241	274	277	260
	直接搬入	63	82	107	102	117
	計	292	323	381	379	377
※古紙	委託収集分	657	646	625	656	649
	直接搬入					
	集団回収	320	305	261	145	151
	計	977	951	886	801	800
※缶類	委託収集分	146	143	143	149	151
	直接搬入					
	集団回収	8	11	9	9	5
	計	154	154	152	158	156
※びん類	委託収集分	385	380	369	355	361
	直接搬入					
	集団回収	48	40	35	21	17
	計	433	420	404	376	378
※ペットボトル	委託収集分	46	50	50	50	54
	直接搬入			1	1	1
	計	46	50	51	51	55
※その他プラスチック	委託収集分	95	95	93	94	98
	直接搬入	1	1	1	1	1
	計	96	96	94	95	99
粗大ゴミ	委託収集分	23	32	35	35	38
	直接搬入	57	108	153	140	149
	計	80	140	188	175	187
※古布	委託収集分	19	17	20	13	-
	直接搬入					
	計	19	17	20	13	-
資源回収量		1,725	1,688	1,607	1,494	1,488
年間排出量		15,559	15,649	15,740	14,713	14,889
資源化率		11.09 %	10.79 %	10.21 %	10.15 %	9.99 %

資源回収量=※印の合計



1 都市計画の概況

(1) 都市計画区域

決定年月日及び告示番号	面積	区 域
当初 昭和24年7月2日建設省告示第661号	1,705.79ha	旧湯沢町全域
最終 昭和50年9月25日秋田県告示第599号	7,780.00ha	湯沢地域の一部

(2) 地域地区

①準防火地域

告示年月日及び番号	面積
当初 昭和35年3月26日建設省告示第698号	151ha
最終 平成8年4月1日湯沢市告示第5号	

②特別用途地区 (特別工業地区)

告示年月日及び番号	面積
平成8年4月1日湯沢市告示第6号	42ha

③用途地域

告示年月日及び番号	面積
当初 昭和35年3月26日建設省告示第703号	721ha
最終 令和4年8月30日湯沢市告示第132号	

用途地域の種類

平成16.11.1適用

地 域 名	面積 (ha)	構成比 (%)	容積率 (%)	建蔽率 (%)
第1種低層住居専用地域	10.0	1.4	80	50
第1種中高層住居専用地域	68.0	9.4	200	60
第2種中高層住居専用地域	4.2	0.6	200	60
第1種住居地域	374.9	52.0	200	60
第2種住居地域	43.6	6.0	200	60
近隣商業地域	93.0	12.9	200	80
商業地域	46.0	6.4	400	80
準工業地域	55.5	7.7	200	60
工業地域	26.1	3.6	200	60
合 計	721.3	100.0		

④風致地区

風致地区名	最終決定年月日 及び告示番号	面積	面積の内訳		
			第1種地区	第2種地区	第3種地区
城跡 風致地区	昭和35年3月25日 (建設省告示第702号)	44.8 ha	44.8 ha	- ha	- ha
前森 "	(")	12.4	10.9	-	1.5
愛宕山 "	(")	6.6	4.9	-	1.7
合 計		63.8	60.6	-	3.2

⑤地区計画

地区名	面積	告示年月日及び番号
大町地区	3.7 ha	平成12年3月30日 湯沢市告示第11号

(3) 都市計画施設

①都市計画道路

街路番号	路線名	幅員(m)	延長(m)	車線の数	最終決定年月日及び告示番号
1・3・1	湯沢高速線	23.5	17,880	4	R 4. 8. 30 (H 4. 1. 21) 秋田県告示第368号
3・4・1	新国道線	16.0	8,780	2	R 4. 8. 30 (S27. 5. 7) " 告示第368号
3・4・2	駅前通御屋敷線	16.0	1,140	2	H23. 3. 25 (S25. 5. 20) " 告示第158号
3・4・3	湯ノ原線	16.0	3,860	2	H27. 2. 17 (S27. 5. 1) " 告示第 57号
3・3・7	山田線	27.0	900	2	R 4. 8. 30 (S35. 3. 26) 秋田県告示第368号
3・5・9	新開地線	12.0	590	2	H23. 3. 25 (S35. 3. 26) 湯沢市告示第 16号
3・4・10	寺沢線	16.0	430	2	R 3. 7. 13 (S56. 8. 25) " 告示第102号
3・4・11	駅西線	16.0	400	2	R 3. 7. 13 (S56. 12. 22) " 告示第102号
3・4・12	旧国道線	16.0	1,330	2	R 4. 8. 30 (S25. 3. 26) 秋田県告示第368号
3・4・13	中央通り線	16.0	380	2	R 3. 7. 13 (S56. 12. 22) 湯沢市告示第102号
3・4・15	清水町線	14.0	310	2	R 3. 7. 13 (H 4. 1. 21) " 告示第102号
3・6・19	湯沢インター岩崎線	11.0	4,320	2	H 4. 8. 30 (H 3. 8. 30) 秋田県告示第368号
3・5・20	南中西線	12.0	790	2	R 3. 7. 13 (H 4. 12. 2) 湯沢市告示第102号
3・5・21	西大通り中野線	16.0	1,460	2	H23. 3. 25 (H23. 3. 25) 秋田県告示第158号
7・6・1	西松沢線	9.0	910	2	R 3. 7. 13 (S56. 8. 24) 湯沢市告示第102号
7・6・3	元清水線	9.0	750	2	R 3. 7. 13 (H 4. 1. 21) " 告示第102号
7・6・4	西新町線	9.0	870	2	R 3. 7. 13 (H 3. 8. 30) " 告示第102号
8・7・1	愛宕町線	6.0	730	-	H23. 3. 25 (S56. 8. 24) " 告示第 16号
8・7・2	湯沢駅東西自由通路	3.0	50	-	H23. 3. 25 (H23. 3. 25) " 告示第 16号
合計	19路線		45,880		

※ () は当初決定年月日

②都市計画公園

種別	番 号	公 園 名	位 置	最終決定年月日 及び告示番号	計画決定 面 積	開設済 面 積
街区	2・2・1	西 田 町 街区公園	田町二丁目	平10.12.1(昭35.3.26) 湯沢市告示第30号	0.18 ha	0.18 ha
〃	2・2・3	佐 竹 町 〃	佐竹町	平24.3.14(昭42.12.23) 湯沢市告示第7号	0.10	0.10
〃	2・2・5	西 松 沢 〃	千石町三丁目	昭55.11.14(昭55.11.14) 湯沢市告示第12号	0.22	0.22
〃	2・2・7	平 清 水 〃	表町四丁目	昭55.3.5(昭48.7.1) 湯沢市告示第4号	0.10	0.10
〃	2・2・8	古 館 〃	古館町	〃 (〃)	0.24	0.24
〃	2・2・9	石 名 塚 〃	千石町二丁目	〃 (〃)	0.13	0.13
〃	2・2・10	関 口 〃	関口字関口	〃 (昭50.8.19)	0.16	0.16
〃	2・2・11	清 水 町 〃	清水町四丁目	〃 (〃)	0.10	0.10
〃	2・2・12	中川原南 〃	清水町五丁目	〃 (昭51.3.10)	0.12	0.12
〃	2・2・13	岩 崎 〃	岩崎字岩崎	〃 (昭53.3.3)	0.10	0.10
〃	2・2・14	新 所 〃	杉沢新所字八幡山	〃 (〃)	0.17	0.17
〃	2・2・15	西 新 町 〃	清水町一丁目	〃 (昭55.3.5)	0.12	0.12
〃	2・2・16	成 沢 〃	成沢字堤端	昭55.11.14(昭55.11.14) 湯沢市告示第12号	0.14	0.14
〃	2・2・17	杉 沢 〃	杉沢字野々沢	昭57.4.5(昭57.4.5) 湯沢市告示第5号	0.20	0.20
〃	2・2・18	松 沢 〃	西愛宕町	〃 (〃)	0.26	0.26
〃	2・2・19	寺 沢 〃	若葉町	〃 (〃)	0.13	0.13
〃	2・2・23	元清水東 〃	元清水一丁目	平9.3.18(平9.3.18) 湯沢市告示第4号	0.25	0.25
〃	2・2・24	元清水西 〃	元清水二丁目	〃 (〃)	0.23	0.23
近隣	3・3・1	千 年 公 園	岩崎字千年	昭55.11.11(昭55.11.11) 秋田県告示第904号	2.30	1.10
地区	4・4・1	愛 宕 〃	字愛宕山・字東松沢	〃 (昭35.3.26)	7.20	4.45
〃	4・3・2	勇 ケ 岡 〃	山田字蓮台寺 山田字下堂ヶ沢	平12.8.8(昭55.11.11) 秋田県告示第524号	11.20	—
総合	5・4・1	前 森 〃	字東赤土山 字中ノ沢弁慶山	昭55.11.11(昭35.3.26) 秋田県告示第904号	9.60	9.00
〃	5・5・2	中 央 〃	字古館山 字内館山	〃 (〃)	12.90	4.50
合 計		23カ所			46.15	22.00

※ () は当初決定年月日

③墓地公園

種別	番号	公園名	位置	最終決定年月日 及び告示番号	計画決定 面積	開設済 面積
墓園	1	湯沢墓地公園	字金堀沢山 外	昭57. 4. 10 (昭35. 3. 26) 秋田県告示第311 号	10. 90 ha	7. 04 ha

④その他の都市公園

番号	公園名	位置	供用開始年月日	開設済 面積
1	観音森公園	杉沢字野々沢山	昭60. 3. 30	0. 52 ha
2	中川原北街区公園	清水町六丁目	昭60. 3. 30	0. 07
3	相川公園	相川字麓	昭60. 3. 30	0. 57
4	角間公園	角間字白山下	昭60. 3. 30	0. 62
5	森の子広場	森字嶽ノ下	昭60. 3. 30	0. 13
6	緑風公園	岩崎字壇ノ上	平 7. 7. 7	0. 57
7	清水公園	岩崎字壇ノ上	平 7. 7. 7	0. 36
8	若葉公園	岩崎字壇ノ上	平 7. 7. 7	0. 22
9	掬上公園	二井田字掬上	平11. 12. 10	0. 29
10	弁天公園	森字熊ノ堂上羽場	平11. 12. 10	0. 34
11	岡田街区公園	岡田町	平11. 12. 28	0. 06
12	勇ヶ岡記念公園	山田字蓮台寺	平13. 12. 27	0. 14
13	戸石崎ニュータウン緑地公園	杉沢字戸石崎	平17. 8. 1	0. 11
14	倉内河川公園	倉内字三ツ田 外	平17. 8. 1	2. 65
15	光陽台「ちびっこ広場」	杉沢字森道下	平17. 8. 1	0. 03
16	小中島公園	角間字小中島	平17. 8. 1	0. 11
17	東鳥海の里公園	相川字十文字・外ノ目	平17. 8. 1	1. 14
18	コスモスパーク	高松字久根合	平17. 8. 1	0. 93
19	成沢堤公園	成沢字堤端	平18. 4. 1	0. 64
20	大台沼自然公園	杉沢字大台	平18. 4. 1	1. 00
21	勇ヶ岡健康広場	山田字勇ヶ岡	平21. 4. 1	0. 68
22	両神緑地公園	字両神	平21. 4. 1	0. 05
23	桜堤防緑道公園	清水町五丁目・字中野々目	平31. 4. 1	1. 02

(4) 土地区画整理事業

	平 清 水 (第一工区)	平 清 水 (第二工区)	石 名 塚	駅 裏
面 積	40,312.00 m ²	110,632.14 m ²	44,704.90 m ²	39,538.16 m ²
施行期間	昭和36.10.5 ～昭和41.3.31	昭和46.12.18 ～昭和53.2.9	昭和47.10.24 ～昭和51.2.21	昭和52.3.19 ～昭和54.5.31
事業費	20,386,000 円	168,821,000 円	32,673,000 円	52,824,000 円

” 告示第 57号

	西 松 沢	寺 沢	寺 沢 第 2	元 清 水
面 積	73,547.17 m ²	168,451.76 m ²	130,024.08 m ²	160,632.93 m ²
施行期間	昭和54.4.10 ～昭和57.2.6	昭和56.10.13 ～昭和61.6.20	平成 5.4.2 ～平成 9.1.31	平成 9.12.2 ～平成16.9.24
事業費	129,188,000 円	588,975,000 円	497,046,000 円	1,549,420,000 円

2 地域指定等の状況

名 称	指定(策定) 年 月 日	備 考
豪雪地帯	昭38.10.30	全県指定
特別豪雪地帯	昭46.9.27	
辺地指定		湯沢地域の一部(平16計画策定)、雄勝地域の一部、 皆瀬地域の一部(平20計画策定)
過疎地域	平17.3.22	
雄物川流域地方拠点都市地域	平7.4.11	
農村地域産業導入地区		湯沢・山田地区(昭49.3.31指定)、白幡地区(昭和50~指定) 寺沢地区(昭48~指定)
農業振興地域整備計画	昭47.3.30	旧湯沢市指定を継承(昭49.5.31策定)
特定農山村地域	平5.9.28	須川地区、高松地区、旧雄勝町の全域、旧皆瀬村の全域
都市用途地域指定	平16.11.1	旧湯沢市 (当初 昭和35年3月26日)
都市計画区域指定	昭50.9.25	旧湯沢市 (当初 昭和24年7月2日)

3 工業団地の概況

令和4.4.1現在

工業団地名	立地企業数 場用地面積	事業所 所在地内面積
湯沢工業団地	12 23.8ha	12事業所 岩崎字壇ノ上地内 23.8ha
山田工業団地	7 5.8ha	7事業所 山田字福島開地内 5.8ha
白幡工業団地	1 2.4ha	1事業所 駒形町字白幡地内 2.4ha
寺沢工業団地	1 2.0ha	1事業所 寺沢字中川原地内 2.0ha
成沢工業団地	1 5.0ha	1事業所 成沢字柴山地内 5.0ha

4 地価調査

(1) 地価公示法に基づく標準地価格

令和4.1.1現在(単位:1㎡当り円)

標準地の所在及び地番 住居表示	種 別	平成30年	平成31年	令和2年	令和3年	令和4年
佐竹町37番1 佐竹町7-13	「都計画」2住居	20,700	20,400	20,200	20,000	19,800
千石町三丁目182番5 千石町3-5-8	「都計画」1中専	17,100	16,800	16,600	16,400	16,200
岡田町37番 岡田町7-24	「都計画」1住居	13,700	13,500	13,400	13,300	13,200
材木町一丁目81番22 材木町1-1-40	「都計画」商業	25,300	24,800	24,400	24,000	23,700
田町二丁目241番1 田町2-1-6	「都計画」近商	23,900	23,500	23,200	22,900	22,600

(2) 国土利用計画法に基づく基準地価格

住宅地・商業地

令和4.7.1現在(単位:1㎡当り円)

基準地の所在及び地番 住居表示	種別	平成30年	令和元年	令和2年	令和3年	令和4年
内町122番1 内町6-34	「都計画」1低専	18,000	17,700	17,500	17,200	16,900
裏門二丁目88番2外 裏門2-5-7	「都計画」1中専	11,200	10,900	10,600	10,300	10,000
清水町二丁目129番3 清水町2-3-85	「都計画」1住居	20,000	19,800	19,600	19,400	19,200
杉沢字野々沢50番5	「都計画」1住居	11,500	11,300	11,100	10,900	10,700
元清水四丁目27番外 元清水4-4-3	「都計画」近商	26,700	26,400	26,200	26,000	25,700
愛宕町二丁目31番2 愛宕町2-3-31-2	「都計画」近商	19,400	19,000	18,500	18,100	17,700
杉沢字戸石崎95番14	「都計画」準工	13,000	12,700	12,400	12,100	11,900
稲庭町字稲庭86番	都市計画外	6,250	6,150	6,050	5,950	5,850
駒形町字八面清水田11番1	都市計画外	5,050	4,950	4,850	4,750	4,650
川連町字万九郎屋布53番9外	都市計画外	9,200	9,000	8,800	8,600	8,450
川連字平城下12番3	都市計画外	10,200	10,000	9,850	9,650	9,500
横堀字塞ノ神17番5	都市計画外	8,300	8,000	7,700	7,500	7,350
秋ノ宮字中島8番3	都市計画外	3,230	3,130	3,030	2,950	2,900
下院内字常盤町18番	都市計画外	7,000	6,750	6,500	6,350	6,250
小野字西水口31番	都市計画外	7,600	7,350	7,100	6,900	6,750
横堀字小田中9番5	都市計画外	11,400	11,000	10,600	10,300	10,000
皆瀬字下村126番1	都市計画外	2,750	2,700	2,650	2,600	2,550
皆瀬字下菅生14番15	都市計画外	4,500	4,400	4,300	4,200	4,100
皆瀬字湯元39番	都市計画外	5,800	5,650	5,450	5,350	5,250

5 上水道の概況

(1) 沿革

○湯沢地区水道事業

	計 画 概 要				
	創 設	第 1 次 拡 張	第 2 次 拡 張	第 3 次 拡 張	第 4 次 拡 張
認 可 年 月	S30. 7 認可	S35. 3 認可	S37. 3 認可	S51. 7 認可	S53. 11 認可
事 業 年 月	～S35. 3	～S35. 11	～S38. 3	～S52. 3	～S58. 3
給 水 開 始	S33. 7	-	-	-	S55. 2
水 利 権	雄 物 川	-	-	9,719m ³ /日	9,719m ³ /日
	皆 瀬 川	-	-	-	2,610m ³ /日
計 画 給 水 人 口	20,000人	23,500人	27,000人	27,000人	29,800人
計 画 給 水 量	4,000m ³ /日	4,700m ³ /日	5,400m ³ /日	10,800m ³ /日	13,410m ³ /日
計 画 給 水 区 域	旧湯沢町内一円	左に杉沢新所、 杉沢、関口地区 を追加	左に森、成沢、 倉内、金谷及び 岩崎、柳田を追加	同左	左に岩崎、弁天 幡野（京塚を除 く）地区を追加
事 業 内 容	関口第1水源 取水・浄水 送水・配水	配水管布設	配水管布設	関口第2水源増設 取水・導水 貯水・送水	岩崎水源地 水源・上水 送水・配水
事 業 費	115,732千円	6,000千円	8,286千円	76,311千円	722,458千円

	計 画 概 要			
	区 域 拡 張	第 5 次 拡 張	経 営 統 合	区 域 拡 張
事 業 認 可	S60. 5 認可	H13. 7 認可	(H17. 3. 22)	H18. 3 届出
事 業 年 月	～S60. 11	～H29. 3	-	～H32. 3
給 水 開 始	S60. 9	H23. 5	-	～H23. 5
水 利 権	雄 物 川	9,719m ³ /日	9,719m ³ /日	9,719m ³ /日
	皆 瀬 川	2,610m ³ /日	2,610m ³ /日	2,610m ³ /日
計 画 給 水 人 口	29,800人	26,400人	26,400人	26,010人
計 画 給 水 量	13,410m ³ /日	17,450m ³ /日	17,450m ³ /日	17,140m ³ /日
計 画 給 水 区 域	左に岩ノ沢、 鉦打沢地区の 一円を追加	左に下関を追加	同左	左に戸沢、上関、 須川（酒蒔除く） を追加
事 業 内 容	岩ノ沢増圧施設 増圧ポンプ 配水施設	岩崎水源 高度浄水処理 取送配水施設 下関増圧施設	合併に伴い 稲川地区水道 事業との経営 統合	水道未普及地域 解消事業 配水施設（上関 ・相川・戸沢）
事 業 費	44,339千円	2,764,230千円	-	1,579,763千円

○稲川地区水道事業

	計 画 概 要			
	創 設	変 更	経 営 統 合	区 域 拡 張
事業認可	H 6. 3. 30 認可	H12. 3. 14 認可	(H17. 3. 22)	H18. 3. 届出
事業年月	H 6. 4~H12. 3	H11. 6~H12. 11	-	H19. 4~H22. 3
給水開始	H 9. 4	H11. 10	-	H22. 3
水利権	(地下水)	(地下水)	(地下水)	(地下水)
計画給水人口	12,000人	10,860人	10,860人	9,173人
計画給水量	4,430m ³ /日	4,430m ³ /日	4,430m ³ /日	3,992m ³ /日
計画給水区域	稲川地区一円	同左	同左	駒形、川連、三梨、稲庭、皆瀬地区(菅生、瀬野ヶ沢、藤倉、白沢、仏師ヶ沢に限る)
事業内容	取水施設 配水池 第1水源 右岸高区・低区配 第2水源 水池、左岸配水池 浄水施設 配水管、減圧弁	第2水源位置変更	合併に伴う湯沢地区水道事業との経営統合	簡易水道統合整備事業(菅生、瀬野ヶ沢簡水、藤倉白沢簡水)
事業費	2,842,566千円	4,907,416千円	-	434,948千円

(2) 水道普及状況等

年度	区分	給水区域内		年度末給水		普及率 (%)	年間配水量 (m ³)	年間給水量 (m ³)	1人1日 当り給水量 (ℓ/人・D)	有収率 (%)	導送配水 管延長 (m)
		世帯数	人口(人)	戸数(戸)	人口(人)						
	H29	12,585	32,217	12,554	31,624	98.16	3,541,247	2,987,481	259	84.36	383,824
	H30	12,475	32,030	12,386	30,853	96.33	3,617,627	2,951,838	262	81.60	385,015
	R1	12,396	31,259	12,314	30,071	96.20	3,515,779	2,890,452	263	82.21	331,215
	R2	12,389	30,447	12,226	29,090	95.54	3,348,868	2,895,103	272	86.20	331,400
	R3	12,375	29,901	12,191	28,364	94.86	3,407,314	2,846,503	275	83.54	331,771

(3) 口径別使用水量

年度	区分	有収水量 (m ³)						総給水量	割合 (%)
		13~25mm	割合 (%)	30~50mm	割合 (%)	75~100mm	割合 (%)		
	H29	2,403,717	80.46	485,583	16.25	98,181	3.29	2,987,481	100.00
	H30	2,368,587	79.93	483,164	16.17	100,087	3.46	2,890,452	100.00
	R1	2,323,254	80.38	467,304	16.17	99,894	3.45	2,890,452	100.00
	R2	2,338,889	80.79	464,804	16.05	91,410	3.16	2,895,103	100.00
	R3	2,297,806	80.72	461,183	16.20	87,514	3.08	2,846,503	100.00

(4) 水道施設の概況

施設名		能力等		竣工年月日
湯 沢 地 区	関口水源地	RC造2階	463 m ²	平成10. 3. 6
	関口第1水源地(伏流水)	取水能力	9,719 m ³ /D	昭和33. 4. 30
	関口第2水源地(地下水)	取水能力	3,981 m ³ /D	昭和51. 10. 15
	関口第1配水池	有効容量	1,370 m ³	昭和35. 11. 5
	関口第2配水池	有効容量	2,230 m ³	昭和48. 3. 30
	関口補助井(地下水)	取水能力	2,900 m ³ /D	平成10. 2. 27
	関口水源貯水槽	有効容量	2,000 m ³	平成 9. 1. 31
	相川配水池	有効容量	710 m ³	平成22. 12. 20
	岩崎水源地			
	岩崎高度浄水施設(膜ろ過)	RC造2階	570.98 m ²	平成15. 3. 31
	岩崎第1水源地(伏流水)	取水能力	2,610 m ³ /D	昭和54. 3. 30
	岩崎第1配水池	有効容量	1,140 m ³	昭和55. 3. 24
	岩崎第2配水池	有効容量	765 m ³	昭和60. 1. 20
	岩崎水源地管理棟(旧施設)	RC造1階	132 m ²	昭和54. 3. 30
	増圧施設			
	裏門増圧ポンプ場	RC受水槽	20 m ²	昭和60. 3. 20
	裏門配水池	有効容量	300 m ³	昭和48. 3. 29
湯ノ原配水池	有効容量	96 m ³	昭和50. 8. 13	
大工町増圧ポンプ場	ウォーターユニット	1 式	昭和54. 12. 29	
岩ノ沢増圧ポンプ場	RC受水槽	8 m ³	平成15. 3. 31	
岩ノ沢配水池	有効容量	65 m ³	昭和60. 10. 31	
相川送水ポンプ場	送水ポンプ	2 基	平成21. 3. 19	
資材置場	床面積	315 m ²	昭和61年12月	
稲 川 地 区	第1取水場	RC造1階	139.79 m ²	平成 9. 3. 25
	第1取水井(地下水)	取水能力	2,770 m ³ /D	平成 9. 3. 25
	第2取水場	RC造1階	171.84 m ²	平成12. 12. 15
	第2取水井(地下水)	取水能力	1,660 m ³ /D	平成12. 12. 15
	配水施設			
	右岸高区配水池	有効容量	757 m ³	平成 9. 3. 19
	右岸低区配水池	有効容量	1,450 m ³	平成 9. 3. 19
	左岸配水池	有効容量	338 m ³	平成 9. 3. 19
	増圧送水施設			
	第1増圧ポンプ場	送水能力	0.76 m ³ /min	平成12. 12. 15
	第2増圧ポンプ場	送水能力	0.76 m ³ /min	平成12. 12. 15
	減圧施設			
	八面減圧弁			平成11. 11. 25
	仙道減圧弁			平成11. 3. 10
	東福寺減圧弁			平成11. 11. 25
	大館減圧弁			平成11. 3. 10
	川連減圧弁			平成11. 3. 10
鍛冶屋布減圧弁			平成11. 3. 10	
宮田減圧弁			平成11. 3. 10	
菅生送水ポンプ場	RC受水槽	13 m ³	平成19. 12. 20	
藤倉送水ポンプ場	送水ポンプ	2 基	平成22. 2. 26	

6 簡易水道等の概況

(1) 簡易水道の計画

区分 名称	給水区域		経 認 可 年	営 年	計 画		水 源	
	地区名	行政区名			給水人口(人)	給水量(m ³)		
山田 簡易水道	山田	田ノ沢、上ノ宿上、上ノ宿下、土沢、堂ヶ沢、六日町上、六日町下、福島、新二井田、二井田、中学校通り、荻生田、松ノ木上丁、松ノ木下丁、山田団地第一、山田団地第二、深堀一区、深堀二区、深堀三区、中川原一、中川原二、宮渕一区、宮渕二区、宮渕三区、川原、中屋敷、蓮台寺、新城、外堀上、外堀下、坊中、中田、間木沢、八幡林、石塚上区、石塚下区、切畑上、切畑下	S37. 7	創設	4,690	2,462.00	地下水	塩素
			H12. 6	拡張				
			H16. 12 (届出)	拡張				
			H19. 3	拡張				
高松 簡易水道	高松	戸平、久根合、明戸、中屋敷、中村、上地	H 7. 4	創設	782	218.50	表流水・湧水	急速・膜ろ過
			H13. 3	拡張				
			H16. 3	拡張				
高松東部 簡易水道	高松	沼ノ沢、高野、坊ヶ沢、三途川の一部	H13. 3	統合	194	50.60	湧水	膜ろ過
宇留院内 簡易水道	高松	宇留院内	S37. 8	創設	301	76.75	湧水	塩素
			H元. 9	拡張				
院内 簡易水道	院内	下馬場、新馬場、桂川の一部、常盤町、内町、御屋敷、横丁、田用橋、小沢、町後、松根、下中通、上中通、八丁、荒町、山ノ田、長倉、落合	H 8. 3	統合	2,360	834.00	表流水	急速
横堀小野 簡易水道	横堀	愛宕町、白銀町、新地、上旭町、下旭町	H16. 3	統合	3,538	1,226.00	湧水	膜ろ過
	小野	小町の里、堺1、堺2、古戸、上谷地、宮内、寺町、飯塚、十日町、水口、大水口、中泊、御返事、平城、泉沢	H19. 3	変更				
三ツ村 簡易水道	小野	三ツ村	S32. 12	創設	280	42.00	湧水	塩素
川井 簡易水道	秋ノ宮	川井、川連、役内の一部	H 2. 7	創設	400	110.00	地下水	塩素
湯ノ岱 簡易水道	秋ノ宮	湯端、湯ノ岱、上ワ野、殿上	S43. 10	創設	262	150.20	地下水	膜ろ過
			H20. 3	変更				
磯 簡易水道	秋ノ宮	磯	S44. 11	創設	165	24.00	湧水	塩素
野中 簡易水道	秋ノ宮	堰ノ口の一部、下幅の一部、山岸、城ノ内、野中	S44. 11	創設	310	46.00	湧水	塩素

区分 名称	給水区域		経 認 可	営 年	計 画		水 源	
	地区名	行政区名			給水人口(人)	給水量(m ³)		
真 簡 易 水 道	秋ノ宮	真木	S45. 3	創設	115	17.00	湧水	塩素
南 簡 易 水 道	院内	南沢	S48. 8	創設	115	18.00	湧水	塩素
小 簡 易 水 道	秋ノ宮	小沢	S49. 6	創設	120	18.00	湧水	塩素
小 簡 易 水 道	皆瀬	小安	S42. 8	創設	450	81.00	湧水	塩素
湯 簡 易 水 道	皆瀬	湯元	S43	創設	480	340.00	湧水	塩素
			S58.12	変更				
			S62. 4	拡張				
羽 簡 易 水 道	皆瀬	羽場	S54. 4	創設	146	45.00	湧水	塩素
			H 7. 5	変更				
板 簡 易 水 道	皆瀬	板戸の一部	H 5. 2	創設	315	171.00	湧水	塩素
長 簡 易 水 道	皆瀬	長石田、下生内の一部	H 7. 5	創設	118	40.00	湧水	塩素
貝 簡 易 水 道	皆瀬	貝沼、皿小屋、若畑	H10. 3	創設	413	137.00	地下水	塩素
			H15. 3	拡張				
中 簡 易 水 道	皆瀬	中ノ台、下生内の一部、上生内	H11.12	創設	260	78.00	湧水	膜ろ過
落 簡 易 水 道	皆瀬	落合、沖ノ折	H11.12	創設	106	32.00	地下水	塩素

(2) 小規模水道の計画

区分 名称	給水区域		経 認 可 年	計 画		水 源		
	地区名	行政区名		給水人口(人)	給水量(m ³)			
泥湯 小規模水道	高松	泥湯	S45	創設	35	26.00	湧水	塩素
下新田 小規模水道	高松	下新田	H元	創設	32	7.20	湧水	塩素
岳ノ下 小規模水道	秋ノ宮	岳ノ下の一部	S47	創設	70	10.00	湧水	塩素
小淵ヶ沢 小規模水道	秋ノ宮	小淵ヶ沢	S47.11	創設	73	13.00	湧水	塩素
中山 小規模水道	秋ノ宮	中山の一部	S46.8	創設	25	3.00	湧水	塩素
矢地ノ沢 小規模水道	秋ノ宮	矢地ノ沢	H 6.6	創設	41	10.25	表流水	急速
市野 小規模水道	皆瀬	市野	S57.5	創設	87	17.40	湧水	塩素

7 公共下水道等の概況

(1) 公共下水道

R4.3.31現在

区分	事業名		特定環境保全公共下水道						
	公共下水道	湯沢処理区 (湯沢浄化センター)	湯沢処理区 (湯沢浄化センター)	小安処理区 (小安浄化センター)	皆瀬処理区 (皆瀬浄化センター)	大谷処理区 (皆瀬浄化センター)	稲川処理区 (稲川浄化センター)	院内処理区 (院内浄化センター)	
全体計画	計画処理区域面積	818.0 ha	ha	26.9 ha	15.5 ha	1.3 ha	86.9 ha	45.2 ha	
	計画処理人口	13,060 人	人	900 人	719 人	30 人	1,810 人	820 人	
	計画目標年次	平成47年度		平成47年度	平成47年度	平成47年度	平成47年度	平成47年度	
	処理能力(日最大・日平均)	8,800 m ³ /日	m ³ /日	600 m ³ /日	230 m ³ /日	(230) m ³ /日	850 m ³ /日	600 m ³ /日	
	排除方式	分流式		分流式	分流式	(分流式)	分流式	分流式	
	処理方式	オキシデーション法 (OD法)		オキシデーション法 (OD法)	土壌被覆型 接触酸化法	(土壌被覆型 接触酸化法)	オキシデーション法 (OD法)	オキシデーション法 (OD法)	
	処理場敷地面積	4.72 ha	ha	0.48 ha	0.17 ha	(0.17) ha	1.50 ha	0.23 ha	
	管渠(幹線・枝線)	283.60 km	km	9.63 km	3.30 km	0.50 km	19.97 km	12.15 km	
	放流先	雄物川		農業用排水路(皆瀬川)	杉の子沢川(皆瀬川)	(杉の子沢川(皆瀬川))	皆瀬川	雄物川	
	事業費	289.76 億円	億円	17.98 億円	6.11 億円	1.12 億円	34.18 億円	20.94 億円	
認可計画	事業認可(当初)採択年度	平成3年7月17日		平成11年1月27日	平成14年3月27日	平成14年3月27日	平成15年4月11日	平成16年4月13日	
	事業認可(最終変更)事業年度	令和3年3月12日		平成30年3月23日	平成30年3月23日	平成30年3月23日	平成30年3月23日	平成30年3月23日	
	計画処理区域面積	604.1 ha	ha	26.9 ha	15.5 ha	1.3 ha	86.9 ha	45.2 ha	
	計画処理人口	13,920 人	人	964 人	747 人	38 人	2,210 人	1,030 人	
	計画事業年度	令和7年度		平成37年度	平成37年度	平成37年度	平成37年度	平成37年度	
	管渠(幹線)	18.72 km	km	9.63 km	3.30 km	0.50 km	19.97 km	12.15 km	
	処理能力(日最大)	8,800 m ³ /日	m ³ /日	600 m ³ /日	230 m ³ /日	(230) m ³ /日	850 m ³ /日	600 m ³ /日	
事業費	225.40 億円	億円	17.98 億円	6.11 億円	1.12 億円	34.18 億円	20.94 億円		
普及状況	供用開始年月日	平成8年4月1日	平成22年3月31日	平成14年10月1日	平成18年3月31日	平成18年3月31日	平成19年3月31日	平成20年9月1日	
	処理区域面積	442.5 ha	73.4 ha	26.9 ha	15.5 ha	1.3 ha	86.9 ha	43.4 ha	
	処理区域内人口 B	13,243 人	1,584 人	340 人	145 人	34 人	2,428 人	1,121 人	
	処理区域水洗化人口 C	9,363 人	941 人	288 人	92 人	34 人	1,890 人	494 人	
	下水道人口普及率 B/A	31.44 %	3.76 %	0.81 %	0.34 %	0.08 %	5.76 %	2.66 %	
	処理区域内水洗化率 C/B	70.70 %	59.41 %	84.71 %	63.45 %	100.00 %	77.84 %	44.07 %	
	下水道整備率	(全体)	54.10 %	8.97 %	100.00 %	100.00 %	100.00 %	100.00 %	96.02 %
(認可)		73.25 %	12.15 %	100.00 %	100.00 %	100.00 %	100.00 %	96.02 %	
整備状況	管渠	幹線(延長)	17.38 km	1.30 km	0.57 km	0.00 km	0.00 km	1.89 km	4.26 km
		枝線(延長)	91.27 km	9.78 km	8.80 km	2.84 km	0.51 km	18.15 km	8.52 km
		計	108.65 km	11.08 km	9.37 km	2.84 km	0.51 km	20.04 km	12.78 km
	処理場用地	所在	字新川原50		皆瀬字野田22-1		皆瀬字宮田176	駒形町字八面越後116	下院内字横川193
		面積	4.72 ha		0.48 ha		0.17 ha	1.50 ha	0.23 ha
	処理場	浄化センター	RC3階建		RC2階建地下1階		RC一部2階建地下1階	RC2階建	RC2階建地下1階
延床面積		2,806.42 m ²		759.31 m ²		391.06 m ²	727.83 m ²	623.54 m ²	

(注1) 普及状況: 下水道人口普及率 A = 行政人口: 42,120人

(2) 農業集落排水

R4.3.31現在

区分	事業名		農業集落排水				
	処理区・地区名		山田中央地区 (排水処理施設)	深掘地区 (排水処理施設)	山田東部地区 (排水処理施設)	松岡地区 (排水処理施設)	新城地区 (排水処理施設)
全体計画	計画処理区域面積		14.6 ha	35.1 ha	93.4 ha	46.0 ha	
	計画処理人口		610 人	1,200 人	2,820 人	1,250 人	120 人
	計画目標年次		平成13年度	平成17年度	平成21年度	平成23年度	
	処理能力(日最大・日平均)		排水処理施設を廃止し 山田東部に統合	324 m ³ /日	762 m ³ /日	338 m ³ /日	32.4 m ³ /日
	排除方式		分流式	分流式	分流式	分流式	
	処理方式		排水処理施設を廃止し 山田東部に統合	連続流入・間欠 ぼつき方式 (JARUS XIV)	連続流入・間欠 ぼつき方式 (JARUS XIV)	連続流入・間欠 ぼつき方式 (JARUS XIV)	沈殿分離及び 接触ぼつき方式 (JARUS S)
	処理場敷地面積		排水処理施設を廃止し 山田東部に統合	0.19 ha	0.39 ha	0.19 ha	0.12 ha
	管渠(幹線・枝線)		3.37 km	6.19 km	20.08 km	13.5 km	
	放流先		排水処理施設を廃止し 山田東部に統合	農業用排水路 (雄物川)	農業用排水路 (雄物川)	農業用排水路(羽後大戸川)	
	事業費		7.13 億円	11.94 億円	29.72 億円	18.81 億円	
認可計画	事業認可(当初)/採択年度		平成4年度	平成8年度	平成12年度	平成18年度	
	事業認可(変更)/事業年度		H4~H6	H8~H11	H12~H17	H18~H23	
	計画処理区域面積		14.6 ha	35.1 ha	93.4 ha	42.9 ha	
	計画処理人口		610 人	1,200 人	2,820 人	1,250 人	120 人
	計画事業年度		平成13年度	平成17年度	平成21年度	平成23年度	
	管渠(幹線・枝線)		3.37 km	6.19 km	20.08 km	13.5 km	
	処理能力(日最大)		排水処理施設を廃止し 山田東部に統合	324 m ³ /日	762 m ³ /日	338 m ³ /日	32.4 m ³ /日
	事業費		7.13 億円	11.94 億円	29.72 億円	18.81 億円	
普及状況	供用開始年月日		平成6年11月1日	平成10年11月1日	平成15年11月19日	平成22年3月31日	
	処理区域面積		14.6 ha	35.1 ha	93.4 ha	42.9 ha	
	処理区域内人口 B		320 人	711 人	1,582 人	933 人	
	処理区域水酸化人口 C		282 人	575 人	981 人	456 人	
	下水道人口普及率 B/A		0.76 %	1.69 %	3.76 %	2.22 %	
	処理区域内水洗化率 C/B		88.13 %	80.87 %	62.01 %	48.87 %	
	下水道整備率	(全体)	100.00 %	100.00 %	100.00 %	93.26 %	
(認可)		100.00 %	100.00 %	100.00 %	100.00 %		
整備状況	管渠	幹線(延長)	- km	- km	- km	- km	
		枝線(延長)	- km	- km	- km	- km	
		計	4.47 km	6.22 km	20.18 km	13.41 km	
	処理場用地	所在	排水処理施設を廃止し 山田東部に統合	字瀧尻38-2	山田字松ノ木32-4	字鎧田169	字雁堀1
		面積	排水処理施設を廃止し 山田東部に統合	0.19 ha	0.39 ha	0.19 ha	0.12 ha
	処理場	浄化センター	排水処理施設を廃止し 山田東部に統合	RC 半地下式平屋建 機械室地上建屋	RC1階建地下1階	RC1階建地下1階	-
延床面積		排水処理施設を廃止し 山田東部に統合	448.22 m ²	1,082.99 m ²	509.39 m ²	- m ²	

(注1) 普及状況: 下水道人口普及率 A = 行政人口: 42,120人

(3)浄化槽(市町村整備、設置整備(個人設置))

R4.3.31現在

区分	事業名	市町村整備	
	地区名	稲川地区	皆瀬地区
全体計画 (対象数値)	事業着手年度	平成14年度	平成11年度
	計画基数 A	1,908 基	615 基
	対象基数 B	1,714 基	497 基
	対象人口 C	5,485 人	1,689 人
	計画目標年次	平成23年度	平成22年度
	全体計画事業費	21.00 億円	7.00 億円
普及状況 整備状況	管理基数 D	1,095 基	313 基
	処理人口 E	3,252 人	998 人
	浄化槽人口普及率 E/F	7.72 %	2.37 %
	水洗化率(人口) E/C	59.29 %	59.09 %
	整備率(計画) D/A	57.39 %	50.89 %
	整備率(対象) D/B	63.89 %	62.98 %

(注1)普及状況・整備状況:浄化槽人口普及率 F = 行政人口: 42,120人

区分	事業名	設置整備(個人設置)	
	地区名	湯沢地区	雄勝地区
全体計画 (対象数値)	事業着手年度	平成5年度	平成11年度
	計画基数 A	691 基	1,313 基
	対象基数 B	691 基	1,313 基
	対象人口 C	1,942 人	3,154 人
	計画目標年次	平成35年度	平成35年度
	全体計画事業費	11.55 億円	(11.55) 億円
普及状況 整備状況	管理基数 D	793 基	403 基
	処理人口 E	2,800 人	1,435 人
	浄化槽人口普及率 E/F	6.65 %	3.41 %
	水洗化率(人口) E/C	144.18 %	45.50 %
	整備率(計画) D/A	114.76 %	30.69 %
	整備率(対象) D/B	114.76 %	30.69 %

(注1)普及状況・整備状況:浄化槽人口普及率 F = 行政人口: 42,120人

(注2)全体計画事業費は、15年間(H21~H35)に係る湯沢市全体の事業費

(注3)整備基数及び整備人口には、将来は集合処理となるが公共・農集等の供用開始済み区域以外に設置されている浄化槽の設置基数及び人口を含む。ただし、計画基数、対象基数、対象人口には含まない。

8 地籍調査の状況

地籍調査事業は、土地所有者の財産保護及び課税の公平性の確保等を目的に実施しており、その成果は公共事業等の推進に大きく寄与している。

現在、湯沢地区(平成27年度着手)、雄勝地区(平成8年度着手)、皆瀬地区(平成12年度着手)が事業実施中であり、稲川地区(昭和55年着手)は、耕宅地の調査を終了しており、休止中である。

近年、災害復旧事業等に地籍の成果が活用され地籍の重要性が再認識されており、計画的な事業の推進が求められている。

(単位: km²) 令和3年度末実績

地区名	調査対象面積	実施面積			進捗率(%)	未実施面積
		調査区面積	19条5項面積	合計		
湯沢地区	159.24	0.65	21.01	21.66	13.60	137.58
稲川地区	62.33	11.87	10.91	22.78	36.55	39.55
雄勝地区	170.03	14.03	6.67	20.70	12.17	149.33
皆瀬地区	89.24	37.26	0.68	37.94	42.51	51.30
合計	480.84	63.81	39.27	103.08	21.44	377.76

※「19条5項面積」は土地改良、区画整理等、地籍調査と同等の精度の調査を実施した面積

※「進捗率」= 実施面積(調査区面積+19条5項面積) ÷ 調査対象面積

市民相談と交通安全対策



1 市民相談件数

市民相談

令和3年度 単位：件

環 境	相 隣	相 続	交 通	金 銭	離 婚
31	22	26	13	16	8
家 族	労 働	行 政	不 動 産	そ の 他	合 計
7	5	7	20	237	392

弁護士法律相談	85 件	司法書士法律相談	28 件
(毎週月曜日)			
空き家関係相談	400 件	雪 関 係 相 談	86 件
消費者相談	156 件		

市長への手紙等、対話集会

令和3年度

	件数	延出席者
市長への手紙・ご意見 (メール含む)	34 件	
市長との対話集会 (4 回)		111 人

2 交通災害等共済加入状況及び共済金支払状況

令和3年度

	加入者数	加入率	支払件数	支払金額
交通災害共済	7,655 人	18.17 %	11 件	3,364,000 円
不慮の災害共済	7,471 人	17.73 %	60 件	4,188,100 円

3 交通事故発生状況(人身事故)

地域区分 年次	湯 沢 市			湯沢警察署管内		
	件数	死者	傷者	件数	死者	傷者
平成29年	65 ^件	1 ^人	80 ^人	89 ^件	1 ^人	110 ^人
平成30年	54	2	59	66	3	71
令和元年	32	2	42	42	2	52
令和2年	28	1	29	35	2	36
令和3年	24	2	25	32	2	35

飲酒運転事故

地域 年次	湯 沢 市		
	件数	死者	傷者
平成29年	0 ^件	0 ^人	0 ^人
平成30年	0	0	0
令和元年	0	0	0
令和2年	0	0	0
令和3年	1	0	1

高齢者（65歳以上）の事故

警察署管内 年次	湯沢警察署管内		
	件数	死者	傷者
平成29年	19 ^件	1 ^人	23 ^人
平成30年	21	1	23
令和元年	15	0	18
令和2年	15	1	15
令和3年	11	2	12

経済指標と産業



1 市内総生産

令和元年度秋田県市町村民経済計算（令和4年6月発行） 単位：百万円

区分	年度	平成27年度		平成28年度		平成29年度	
		湯沢市	構成比	湯沢市	構成比	湯沢市	構成比
総数		127,755	100.0	132,659	100.0	133,687	100.0
第1次産業		4,195	3.1	4,865	3.6	4,910	3.7
農業		3,270	2.5	4,057	3.0	4,126	3.1
林業		882	0.7	757	0.6	745	0.6
水産業		43	0.0	51	0.0	39	0.0
第2次産業		31,979	24.0	34,844	25.9	35,640	26.8
鉱業		262	0.2	240	0.2	1,671	1.3
製造業		23,320	17.5	24,212	18.0	24,873	18.7
建設業		8,397	6.3	10,392	7.7	9,096	6.8
第3次産業		91,898	69.0	93,547	69.6	93,874	70.5
電気・ガス・水道・廃棄物処理業		3,910	2.9	5,019	3.7	4,230	3.2
卸売・小売業		9,799	7.4	10,053	7.5	10,350	7.8
運輸・郵便業		5,793	4.3	5,767	4.3	5,915	4.4
宿泊・飲食サービス業		3,941	3.0	4,219	3.1	4,318	3.2
情報通信業		2,903	2.2	2,918	2.2	2,856	2.1
金融・保険業		4,828	3.6	4,469	3.3	4,346	3.3
不動産業		18,325	13.8	18,497	13.8	18,744	14.1
専門・科学技術・業務支援サービス業		4,935	3.7	5,194	3.9	5,317	4.0
公務		9,001	6.8	8,871	6.6	9,011	6.8
教育		3,436	2.6	3,391	2.5	3,482	2.6
保健衛生・社会事業		18,446	13.8	18,590	13.8	18,653	14.0
その他のサービス		6,581	4.9	6,559	4.9	6,652	5.0
輸入品に課される税・関税等		317	0.2	597	0.4	737	0.6

区分	年度	平成30年度		令和元年度		対前年度 増加率
		湯沢市	構成比	湯沢市	構成比	
総数		132,469	100.0	138,535	100.0	4.6
第1次産業		5,205	3.9	4,921	3.5	-5.5
農業		4,408	3.3	4,271	3.1	-3.1
林業		760	0.6	630	0.5	-17.1
水産業		37	0.0	20	0.0	-45.9
第2次産業		33,519	25.2	36,933	26.5	10.2
鉱業		1,565	1.2	2,234	1.6	42.7
製造業		20,620	15.5	21,575	15.5	4.6
建設業		11,334	8.5	13,124	9.4	15.8
第3次産業		94,355	70.9	97,319	69.9	3.1
電気・ガス・水道・廃棄物処理業		4,358	3.3	6,348	4.6	45.7
卸売・小売業		10,265	7.7	10,166	7.3	-1.0
運輸・郵便業		5,801	4.4	6,236	4.5	7.5
宿泊・飲食サービス業		4,313	3.2	3,879	2.8	-10.1
情報通信業		2,882	2.2	2,543	1.8	-11.8
金融・保険業		4,476	3.4	4,291	3.1	-4.1
不動産業		19,013	14.3	19,811	14.2	4.2
専門・科学技術・業務支援サービス業		5,473	4.1	5,275	3.8	-3.6
公務		8,965	6.7	9,048	6.5	0.9
教育		3,415	2.6	3,372	2.4	-1.3
保健衛生・社会事業		18,777	14.1	20,140	14.5	7.3
その他のサービス		6,617	5.0	6,210	4.5	-6.2
輸入品に課される税・関税等		610	0.5	638	0.5	4.6

端数処理の関係上、各項目の計が合計値と一致しない場合がある

2 市民所得の分配

令和元年度秋田県市町村民経済計算（令和4年6月発行） 単位：百万円

区分	年度	平成28年度			平成29年度		
		湯沢市	構成比	対前年度 増加率	湯沢市	構成比	対前年度 増加率
総数		99,757	100.0	3.6	103,293	100.0	3.5
雇用者報酬		60,509	58.6	6.5	63,670	62.8	5.2
賃金・俸給		50,489	48.9	7.7	53,385	52.7	5.7
雇主の社会負担		10,020	9.7	0.6	10,285	10.1	2.6
財産所得		4,938	4.8	-2.8	4,701	4.6	-4.8
一般政府		-1,719	-1.7	-9.0	-1,759	-1.7	2.3
家計		6,547	6.3	-4.3	6,365	6.3	-2.8
対家計民間非営利団体		110	0.1	-14.1	95	0.1	-13.6
企業所得		34,310	33.2	-0.1	34,922	34.4	1.8
民間法人企業		19,782	19.2	-2.8	20,985	20.7	6.1
公的企業		831	0.8	1.8	768	0.8	-7.6
個人企業		13,697	13.3	3.8	13,169	13.0	-3.9
農林水産業		1,429	1.4	25.4	884	0.9	-38.1
その他の産業		1,714	1.7	-16.2	1,681	1.7	-1.9
持ち家		10,554	10.2	5.5	10,604	10.5	0.5

区分	年度	平成30年度			令和元年度		
		湯沢市	構成比	対前年度 増加率	湯沢市	構成比	対前年度 増加率
総数		101,394	100.0	-1.8	101,413	100.0	0.0
雇用者報酬		63,188	62.3	-0.8	63,173	61.2	0.0
賃金・俸給		52,923	52.2	-0.9	52,865	51.2	-0.1
雇主の社会負担		10,265	10.1	-0.2	10,308	10.0	0.4
財産所得		4,915	4.8	4.6	6,493	6.3	32.1
一般政府		-1,626	-1.6	-7.6	-68	-0.1	-95.8
家計		6,431	6.3	1.0	6,453	6.2	0.3
対家計民間非営利団体		110	0.1	15.8	108	0.1	-1.8
企業所得		33,291	32.8	-4.7	31,747	30.7	-4.6
民間法人企業		19,158	18.9	-8.7	20,162	19.5	5.2
公的企業		783	0.8	2.0	543	0.5	-30.7
個人企業		13,350	13.2	1.4	11,042	10.7	-17.3
農林水産業		1,045	1.0	18.2	736	0.7	-29.6
その他の産業		1,658	1.6	-1.4	1,267	1.2	-23.6
持ち家		10,647	10.5	0.4	9,039	8.8	-15.1

端数処理の関係上、各項目の計が合計値と一致しない場合がある

3 産業別事業所数・従業者数（民営）

平成28年経済センサス-活動調査

区分	産業																	総数
	農林漁業	鉱業採石業砂利採取業	建設業	製造業	電気熱供給水道業	情報通信業	運輸業郵便業	卸売業小売業	金融業保険業	不動産業物品賃貸業	学術研究専門技術サービス業	宿泊業飲食サービス業	生活関連サービス業娯楽業	医療福祉	教育支援業	複合サービス事業	サービス業	
事業所数	40	5	257	348	3	10	34	663	28	98	63	285	297	172	42	36	158	2,539
従業者数	402	101	1,860	4,864	24	35	694	3,738	262	256	328	1,322	739	2,818	224	457	656	18,780
男	328	87	1,636	2,962	23	15	606	1,863	96	150	223	497	261	712	64	271	415	10,209
女	74	14	224	1,881	1	20	88	1,863	166	106	105	825	478	2,096	160	186	236	8,523
うち個人業主	-	-	146	199	-	2	2	363	2	66	39	212	250	50	29	11	41	1,412
	男	-	-	144	185	-	2	2	288	2	47	36	126	64	46	13	1	40
女	-	-	2	14	-	-	-	75	-	19	3	86	186	4	16	10	1	416
うち雇用者	306	95	1,460	4,369	24	27	658	2,931	250	128	253	941	416	2,664	175	444	475	15,616
	男	241	83	1,323	2,610	23	8	575	1,354	87	72	165	300	172	606	45	269	263
女	65	12	137	1,738	1	19	83	1,565	163	56	88	641	244	2,048	130	175	207	7,372
うち常用	203	95	1,356	4,160	24	27	636	2,836	250	109	253	873	389	2,646	159	402	464	14,882
	男	166	83	1,220	2,460	23	8	561	1,295	87	53	165	281	163	603	41	255	255
女	37	12	136	1,679	1	19	75	1,529	163	56	88	592	226	2,033	118	147	204	7,115

※次回公表は令和3年経済センサス-活動調査（令和5年6月）

男女別の不詳を含む

4 商店数・従業者数・販売額等

平成31年経済センサス-基礎調査

区分	商店数（店）			売場面積 （㎡）	従業者数 （人）	年間商品 販売額 （百万円）
	総数	産業分類別				
		卸売	小売			
湯沢市	595	77	518	69,834	3,244	62,155

令和3年経済センサス-活動調査

5 工場数・従業者数及び製造品出荷額等

2020年工業統計調査

区分	工場数 （事業所）	従業者数 （人）	製造品出荷額等 （万円）
湯沢市	138	4,293	5,572,534

6 旧市町村別農家数

2020年農林業センサス（単位：戸）

区分 旧市町村名	総農家数	販売農家	自給的農家
湯 沢 市	1,223	826	397
湯 沢 町	111	53	58
山 田 村	254	177	77
三 関 村	172	119	53
弁 天 村	196	149	47
岩 崎 町	97	57	40
幡 野 村	140	112	28
須 川 村	253	159	94
稲 川 町	793	521	272
川 連 町	140	82	58
稲 庭 町	128	73	55
三 梨 村	243	150	93
駒 形 村	282	216	66
雄 勝 町	595	382	213
横 堀 町	73	35	38
院 内 町	90	45	45
秋の宮村	209	133	76
小 野 村	223	169	54
皆 瀬 村	298	218	80
合 計	2,909	1,947	962

7 主業・副業別農家数

2020年農林業センサス

区分 旧市町村名	総 数 (経営体)	主 業 農 家			準主業農家			副 業 的 農 家	
		経営体	構成比 (%)	うち65歳未 満の農業専 従者がいる (経営体)	経営体	構成比 (%)	うち65歳未 満の農業専 従者がいる (経営体)	経営体	構成比 (%)
湯 沢	830	208	25.1	179	130	15.7	41	492	59.3
稲 川	524	63	12.0	49	109	20.8	46	352	67.2
雄 勝	386	78	20.2	66	68	17.6	23	240	62.2
皆 瀬	218	13	6.0	10	31	14.2	6	174	79.8
合 計	1,958	362	18.5	304	338	17.3	116	1,258	64.2

8 経営耕地面積規模別農家数

2020年農林業センサス（単位：戸）

区分 旧市町村名	販売農家	0.3ha 未満	0.3ha～ 0.5ha	0.5ha～ 1.0ha	1.0ha～ 1.5ha	1.5ha～ 2.0ha	2.0ha～ 3.0ha	3.0ha～ 5.0ha	5.0ha～ 10.0ha	10.0ha 以上
湯 沢 市	848	14	101	189	137	112	102	87	64	42
湯 沢 町	57	-	11	12	12	4	4	3	6	5
山 田 村	180	1	29	22	25	35	27	15	16	10
三 関 村	127	9	17	31	28	24	10	2	3	3
弁 天 村	150	2	11	38	24	12	23	24	12	4
岩 崎 町	60	1	6	14	8	9	5	7	6	4
幡 野 村	113	-	7	23	11	11	21	19	9	12
須 川 村	161	1	20	49	29	17	12	17	12	4
稲 川 町	537	9	94	152	102	63	51	35	19	12
川 連 町	84	1	24	26	13	8	5	3	2	2
稲 庭 町	76	-	17	16	15	11	3	9	3	2
三 梨 村	152	2	27	44	30	12	18	10	5	4
駒 形 村	225	6	26	66	44	32	25	13	9	4
雄 勝 町	395	6	60	116	58	41	42	42	18	12
横 堀 町	36	-	6	15	4	3	2	4	1	1
院 内 町	49	1	7	16	12	3	1	2	3	4
秋の宮村	138	2	24	45	19	12	11	17	4	4
小 野 村	172	3	23	40	23	23	28	19	10	3
皆 瀬 村	218	3	28	85	45	23	16	10	6	2
合 計	1,998	32	283	542	342	239	211	174	107	68

9 経営耕地の状況

2020年農林業センサス（面積単位：ha）

区分 旧市町村名	実経営体数	経営耕地 面 積	田		畑		樹 園 地	
			経営体数	面 積	経営体数	面 積	経営体数	面 積
湯 沢 市	848	2,523	786	2,210	420	211	203	102
湯 沢 町	57	164	52	153	17	7	4	5
山 田 村	180	726	173	646	82	79	6	2
三 関 村	127	239	99	160	69	21	109	58
弁 天 村	150	398	143	366	80	22	26	10
岩 崎 町	60	234	57	219	21	5	26	9
幡 野 村	113	422	112	377	57	45	2	-
須 川 村	161	340	150	289	94	32	30	18
稲 川 町	537	1,102	499	914	201	124	144	64
川 連 町	84	135	78	125	26	7	8	3
稲 庭 町	76	147	75	135	28	12	-	-
三 梨 村	152	380	145	291	74	79	24	10
駒 形 村	225	440	201	363	73	26	112	51
雄 勝 町	395	1,119	369	1,033	197	66	30	22
横 堀 町	36	70	36	67	13	3	-	-
院 内 町	49	273	47	269	18	4	3	-
秋の宮村	138	332	127	298	78	28	14	7
小 野 村	172	444	159	399	88	31	13	15
皆 瀬 村	218	296	211	270	103	23	3	3
合 計	1,998	5,040	1,865	4,427	921	424	380	191

10 水稻の作付状況

区分 \ 年度	平成30年度	令和元年度	令和2年度	令和3年度	令和4年度
生産の目安〔数量〕(t)	18,357.8	18,242.9	18,238.0	17,527.7	17,552.4
生産の目安〔面積〕(ha) A	3,203.4	3,183.7	3,182.9	3,053.6	3,052.6
水稻作付確定数量(t)	19,221.6	19,566.1	19,226.8	18,993.6	19,500.0
水稻作付確定面積(ha) B	3,354.6	3,414.6	3,355.4	3,309.0	3,548.5
達成率 A/B (%)	95.51	93.24	94.86	92.28	86.03

平成30年度から国による生産目標数量配分が廃止され、生産者には生産の目安を提示している。

1 1 水田の活用状況

令和4年度

区 分	作 物 名	実 施 面 積 (ha)				計
		湯沢地域	稲川地域	雄勝地域	皆瀬地域	
戦 略 作 物	加 工 用 米	169	37	14	0	220
	飼 料 用 米	116	6	12	0	134
	WCS 用 稲	28	0	6	0	34
	米 粉 用 米	9	0	4	0	13
	輸 出 用 米	6	0	0	0	6
	備 蓄 米	24	0	0	0	24
	大 豆	221	223	256	18	718
	飼 料 作 物	75	18	22	48	163
振 興 作 物	野 菜 類	68	33	29	7	137
	うち 枝豆	33	15	3	3	54
	うち トマト	5	2	1	1	9
	うち ねぎ	14	5	5	1	25
	花 き	3	1	3	0	7
	果 樹	18	23	2	1	44
	そ の 他	2	1	1	0	4
一 般 作 物	そ ば	11	0	5	3	19
	一 般 野 菜	148	79	99	38	364
	そ の 他	9	3	8	1	21
そ の 他	調 整 水 田 等	16	5	13	1	35
	自 己 保 全 管 理 等	101	97	79	123	400
合 計		1,024	526	553	240	2,343

※小数点以下切り上げ。

1 2 農地法関係申請取扱い状況

令和3年度

区 分	内 容	件数 (件)	面 積 (㎡)
第3条	賃借権の設定	21	131,958
	賃借権の移転	0	0
	使用貸借権の設定	10	67,738
	使用貸借権の移転	0	0
	所有権の移転	51	105,815
第4条	自己転用(届け出含む)	6	862
第5条	転用の伴う賃借権設定	4	9,494
	転用の伴う使用貸借権設定	5	5,333
	転用の伴う所有権移転	25	14,912
	事業計画変更	0	0
第18条	賃借権の解約	75	288,345
	使用貸借権の解約	15	117,365

面積㎡以下四捨五入

1 3 農地流動化事業

令和3年度

区 分	内 容	件数 (件)	面 積 (㎡)
経営基盤強化促進法	所有権の移転	25	122,224
	利用権の設定	373	2,067,244

面積㎡以下四捨五入

1 4 保有形態別森林面積の状況

令和3年度版秋田県林業統計 (令和4年8月発行)

(単位: ha)

総 数	国 有 林										
	総 数	林 野 庁 所 管				その他の 官庁所管					
		国 有 林	官公造林地								
64,030	31,467	30,835				632	0				
民 有 林											
総 数	公 有 林				私 有 林						
	総数	県	市	財産区	総 数	個 人	森林整備 センター	林業 公社	会社	寺社	その他
32,563	4,684	632	2,335	1,717	27,879	13,719	1,064	1,304	2,785	355	8,652

※ 面積総数は、単位未満を四捨五入しているため、合計面積と一致しない

1 5 森林資源 (民有林) の状況

令和3年度版秋田県林業統計 (令和4年8月発行)

(単位: 面積 ha 蓄積 m³)

総 数				人 工 林				
面 積	蓄 積			面 積	蓄 積			
	総 数	針葉樹	広葉樹		総 数	針葉樹	広葉樹	
32,563	8,638,672	6,096,829	2,541,843	15,000	6,068,005	6,016,025	51,980	
天 然 林				竹 林	無 立 木 地			人口林率 (%)
面 積	蓄 積				総数	伐採跡地	未立木地	
	総 数	針葉樹	広葉樹					
17,391	2,570,667	80,804	2,489,863	0	172	95	77	46

※ 面積総数は、単位未満を四捨五入しているため、合計面積と一致しない

16 地域別出稼ぎ者数の推移

単位：人

地域	年度					
	平成28年度	平成29年度	平成30年度	令和元年度	令和2年度	令和3年度
湯 沢	1	1	3	1	2	1
山 田	12	9	11	10	9	10
三 関	1	0	0	0	0	0
弁 天	1	2	0	1	0	0
岩 崎	3	2	1	1	0	0
幡 野	3	3	3	3	2	2
須 川	2	1	1	0	0	0
高 松	1	1	2	2	2	1
稲 川	13	10	10	10	4	2
雄 勝	18	12	10	9	8	6
皆 瀬	1	1	1	1	1	0
合 計	56	42	42	38	28	22

17 男女別出稼ぎ者数の推移

単位：人

地域・性別	年度						
	平成28年度	平成29年度	平成30年度	令和元年度	令和2年度	令和3年度	
湯 沢	男	24	19	21	18	15	14
	女	0	0	0	0	0	0
稲 川	男	12	9	9	10	4	2
	女	1	1	1	0	0	0
雄 勝	男	18	12	10	9	8	6
	女	0	0	0	0	0	0
皆 瀬	男	1	1	1	1	1	0
	女	0	0	0	0	0	0
合 計	男	55	41	41	38	28	22
	女	1	1	1	0	0	0

18 年齢別出稼ぎ者数の推移

単位：人

地域・年齢		年度					
		H28	H29	H30	R1	R2	R3
湯 沢	30歳未満	0	0	0	0	0	0
	30～49歳	0	1	0	0	0	0
	50歳以上	24	18	21	18	15	14
稲 川	30歳未満	0	0	0	0	0	0
	30～49歳	0	0	0	0	0	0
	50歳以上	13	10	10	10	4	2
雄 勝	30歳未満	0	0	0	0	0	1
	30～49歳	2	1	1	0	0	0
	50歳以上	16	11	9	9	8	5
皆 瀬	30歳未満	0	0	0	0	0	0
	30～49歳	0	0	0	0	0	0
	50歳以上	1	1	1	1	1	0
合 計	30歳未満	0	0	0	0	0	1
	30～49歳	2	2	1	0	0	0
	50歳以上	54	40	41	38	28	21

19 就労先産業別出稼ぎ者数

令和3年度
単位：人

地域	種別	就 労 先				産 業 別				
		関 東	東 海	近 畿	その他	製 造	建 設	加 工	運 輸	その他
湯 沢		1	0	0	0	0	0	0	1	0
山 田		10	0	0	0	0	5	0	5	0
三 関		0	0	0	0	0	0	0	0	0
弁 天		0	0	0	0	0	0	0	0	0
岩 崎		0	0	0	0	0	0	0	0	0
幡 野		0	2	0	0	0	0	0	2	0
須 川		0	0	0	0	0	0	0	0	0
高 松		1	0	0	0	0	0	0	1	0
稲 川		2	0	0	0	0	1	0	0	1
雄 勝		6	0	0	0	0	0	0	0	6
皆 瀬		0	0	0	0	0	0	0	0	0
合 計		20	2	0	0	0	6	0	9	7

20 誘致企業調

令和4.12.1現在

企業名	代表者氏名		所在地		資本金 (千円)	主要品目	従業員数 (人)	操業 年月日	敷地面積 (㎡)	工場建物 面積(㎡)	誘致年月日	
			本社	工場							県	市
株式会社 秋田工場	代表取締役	篠原明雄	〒120-0044 東京都足立区千住緑町 二丁目8-7 Tel03(3882)5001	〒012-0041 湯沢市宇中野97-1 Tel0183(73)8860	30,000	紳士、婦人 革靴製造	11	平 3. 3. 25	4,589.00	613.00	平 2.12.25	平 3. 1.18
秋田エプソン株式会社	代表取締役社長	遠藤正敏	〒012-0801 湯沢市岩崎字 壇ノ上1 Tel0183(72)4111	同 左	80,000	プリンターヘッド部品の製造、 ウェアラブル機器・部品の製造 超精密部品、金型治具の製造加工	979	昭61. 6. 20	87,620.29	35,557.21	昭62.12.16	昭61. 6.11
協和電材株式会社 相川工場	代表取締役	高橋久男	〒144-0045 東京都大田区南六郷 三丁目16-16 Tel03(3734)3521	〒019-0402 湯沢市相川字 街道西48-1 Tel0183(79)3100	20,000	カーナビ、DVD等のカバー、電気 音響機械器具の部品・付属品等の製 造	15	平 2.12. 2	7,920.00	2,300.00	平 3. 9. 2	平 3. 7.10
株式会社 秋田営業所	代表取締役社長 執行役員 所 長	田村和美 大石俊夫	〒101-0041 東京都千代田区 神田須田町一丁目5-10 相鉄万世橋ビル5F Tel03(6206)0981	〒012-0801 湯沢市岩崎字 壇ノ上8-3 Tel0183(73)3774	1,905,000	鋳造原料(鉄・アルミ)、鉄スクラッ プ、アルミ2次合金、自動車中古 パーツ	10	平 4.10. 1	13,200.00	1,076.70	平 2.12.25	平 3. 9. 2
株式会社 チバ・テクノ	代表取締役社長	千葉克徳	〒222-0033 神奈川県横浜市港北区新 横浜一丁目13-12 Tel045(473)9933	〒012-0051 湯沢市深堀字 中川原116-7 Tel0183(73)0106	70,000	各種抵抗器・エアヒーター・ワイ ヤー電極	70	昭59. 5. 7	7,908.95	4,081.81	昭58. 9.12	昭59. 7. 7
ナガタエンジニア リング株式会社	代表取締役	佐藤章史	〒012-0801 湯沢市岩崎字壇ノ上 6-2 Tel0183(73)1271	同 左	50,000	自動車、輸送器具製造	45	平 2.12. 3	8,008.42	3,208.63	平 2. 6. 4	平 2. 6. 4
Orbray 株式会社 秋田湯沢工場	代表取締役社長	並木里也子	〒123-8511 東京都足立区新田 三丁目8-22 Tel03(3919)0101	〒012-0855 湯沢市愛宕町 四丁目6-56 Tel0183(73)5121	100,000	半導体・医療・理化学・時計・その 他産業分野の工業用宝石製品・時計 用部品・産業用宝石部品・医療機器 半導体関連部品	301	昭42.12	19,514.77	18,245.15	昭39	昭39
株式会社 エイ・アイ プランニング 秋田工場	代表取締役会長 工場長	新井光久 東海林達男	〒136-0072 東京都江東区大島 七丁目4-14 Tel03(3681)4096	〒012-0000 湯沢市宇旭田37 Tel0183(72)3686	10,000	ジャケット・コート・ワンピース等	20	昭57. 4. 1	2,793.35	726.00		昭57. 5.27

企 業 名	代 表 者 氏 名		所 在 地		資 本 金 (千円)	主 要 品 目	従 業 員 数 (人)	操 業 年 月 日	敷 地 面 積 (㎡)	工 場 建 物 面 積 (㎡)	誘 致 年 月 日	
			本 社	工 場							県	市
京 葉 ア ド バ ン ス (株) 物 流 秋 田 営 業 所	代表取締役社長 所 長	小 宮 泰 彦 大 友 温	〒272-0004 千葉県市川市原木 2526-35 Tel047(318)8300	〒012-0801 湯沢市岩崎字 壇ノ上6-1 Tel0183(72)4110	50,000	一般貨物運送事業・倉庫事業・ 産業廃棄物の収集運搬業	4	平 2. 1. 5	10,125.98	1,386.00		平元. 9.11
機 秋 田 研 磨 工 業	代表取締役	阿 部 忠 雄	〒019-0402 湯沢市相川字 街道西15-5 Tel0183(79)2001	同 左	30,000	時計用外装部品・電子部品製造 万年筆	14	昭60. 5.21	7,141.50	1,749.77		平 2. 3.20
機アキタバレリアン	代表取締役社長	遠 藤 信 治	〒012-0106 湯沢市三梨町字 新処43-1 Tel0183(42)2407	同 左	10,000	紳士・婦人靴製造	22	昭45. 7	2,588.80	473.50	昭61. 3	昭61. 3
光 ガ ラ ス (株)	代表取締役 兼社長執行役員	神 保 宏 樹	〒012-0104 湯沢市駒形町字 三又白幡155 Tel0183(42)4291	同 左	224,400	光学硝子及びその成型品(レン ズ)の製造	222	昭50. 4	63,057.80	14,642.54	平元. 8	平元. 8
雄勝セラミックス(株)	代表取締役	高 橋 チエ子	〒019-0203 湯沢市寺沢字 本郷82-1 Tel0183(52)4343	同 左	30,000	積層セラミックチップコンデンサ 乾麺・即席麺製造・販売 ドローン事業	444	昭51.10.18	25,413.00	8,983.00		昭51.10.18
エ ス ケ ー 工 機 (株)	代表取締役会長 代表取締役社長	中 村 正 彦 細 川 徹	〒323-0042 栃木県小山市大字 外城90-1 Tel0285(25)0273	〒019-0111 湯沢市上院内字 雄勝山3-32 Tel0183(52)2313	11,000	金属板金加工	36	昭55	10,662.00	1,724.67	昭55.11.25	昭55.11.25
島 田 金 属 工 業 (株) 秋 田 工 場	代表取締役	島 田 泰 輔	〒211-0051 神奈川県川崎市中原区宮 内四丁目21-20 Tel044(777)1811	〒019-0321 湯沢市秋ノ宮字沢83 Tel0183(55)2202	50,000	特殊車両部品、産業用機械部品溶接 加工	14	平元. 3.23	6,600.00	960.00	平元. 3	
協 和 精 工 (株) 皆 瀬 工 場	代表取締役	鈴 木 豪	〒012-1103 羽後町林崎字 三ッ盛34-1 Tel0183(62)4566	〒012-0183 湯沢市皆瀬字 上小保内3 Tel0183(46)2126	10,000	腕時計製造販売(OEM、自社ブラン ド時計)、精密切削刃工具製造販 売	25	昭63.10. 1	14,697.00	1,043.00	昭63	昭63

企 業 名	代 表 者 氏 名		所 在 地		資 本 金 (千円)	主 要 品 目	従 業 員 数 (人)	操 業 年 月 日	敷 地 面 積 (㎡)	工 場 建 物 面 積 (㎡)	誘 致 年 月 日	
			本 社	工 場							県	市
マテリアル リソーシング 東 北 (株)	代表取締役	高 垣 一 幸	〒012-0801 湯沢市岩崎 字壇ノ上3-4 Tel0183(56)8370	同 左	15,000	リサイクルガラス造粒物の製造・販売	9	平20. 4. 1	10,000.04	1,117.79	平19. 11	平19. 10
エドモンド・ オブティクス・ ジ ャ パ ン (株)	代表取締役	ティモシー・ ポール・ケネディ	〒012-0801 湯沢市岩崎字 壇ノ上3 Tel0183(55)8410	同 左	86,000	光学器械用レンズ製造	211	平22. 5. 6	25,277.47	9,121.45	平30.10.4	平21. 10
(株) Y G F	代表取締役	長 澤 弘 樹	〒012-0801 湯沢市岩崎 字壇ノ上3-8 Tel0183(55)8410	同 左	70,000	織物製成人女子・少女服製造	72	平27. 4. 8	9,244.00	9,017.45		平26. 7. 1
(株) 秋 田 電 設	代表取締役	三 浦 大 康	〒019-0205 湯沢市小野 字油屋敷15 Tel0183(56)6051	同 左	30,000	直流安全化電源装置、交流定電圧装置	17	S62. 4. 1	3,310.00	2,483.00	平29	
東 北 日 本 電 産 サンキョー 湯 沢 事 務 所 (株)	代表取締役社長 執行役員	有 井 利 英	〒393-8511 長野県諏訪郡下諏訪町 5329番地 Tel0266(27)3111	〒012-0801 湯沢市岩崎 字壇ノ上8-1 Tel0183(79)6301	75,000	非金属用金型・同部分品・附属品製造、精密プラスチック樹脂用金型及び精密ダイカスト用金型	40	平13. 5. 6	9,042.00	2,498.00		平13. 5
秋 田 基 準 寝 具 (株) 湯 沢 工 場	代表取締役社長	柳 原 正 俊	〒010-0975 秋田県秋田市八橋 字イサノ6-1 Tel018(862)4525	〒012-0801 湯沢市岩崎 字壇ノ上8-5 Tel0183(79)5240	20,000	リネンサプライ	58	平13. 8. 1	6,600.00	990.00		平13. 8. 1
(株) 高 瀬 電 設	代表取締役社長	上 野 定 之	〒012-0801 湯沢市岩崎 字壇ノ上8-8 Tel0266(27)3111	同 左	20,000	電力向制御盤板金製品及び、その他精密板金製品の設計製造、金属塗装業務	91	平元. 12. 1	19,262.00	5,245.50		平23. 3. 28
生 活 協 同 組 合 コープあきた 湯 沢 配 送 セ ン タ ー	代表理事	三 浦 貴 裕	〒011-0941 秋田県秋田市 土崎港北6丁目1-30 Tel018(846)2515	〒012-0802 湯沢市成沢 字柴山1-3 Tel0183(79)5240	-	生活物資の配達	27	昭46. 9. 1	8,317.00	1,242.34		令3. 11. 1

2 1 地熱開発

令和4年12月31日現在

【1】市内で稼働中の地熱発電所

□上の岱地熱発電所

所在地：湯沢市高松字大日台
発電部門：東北電力株式会社
蒸気供給：東北自然エネルギー株式会社
発電出力：28,800kW
敷地面積：約182,000㎡
運転開始：平成6年3月

□山葵沢地熱発電所

所在地：湯沢市高松字高松沢及び秋ノ宮字役内山国有林内
実施主体：湯沢地熱株式会社
発電出力：46,199kW
敷地面積：約143,000㎡
運転開始：令和元年5月

【2】市内で建設中の地熱発電所

□小安地域（かたつむり山発電所）

実施主体：小安地熱株式会社
発電出力：14,990kW
運転開始（予定）：令和9年3月

【3】市内で行われている地熱発電所建設に向けた事業概要

□木地山・下の岱地域（木地山地熱発電所）

実施主体：東北自然エネルギー株式会社
事業内容：環境影響評価の手続き、温泉モニタリング等

□矢地ノ沢地域

実施主体：オリックス株式会社、有限会社いなづみ、大成建設株式会社
事業内容：坑井調査、温泉モニタリング等



1 温泉宿泊地の観光客数

(単位：人)

年	宿泊客数
平成30年	105,302
令和元年	98,487
令和2年	99,807
令和3年	103,232
令和4年	96,153

(単位：人)

主な温泉郷	令和4年 宿泊客数	令和4年 日帰客数
秋の宮温泉郷	18,995	281
小安峡温泉	32,532	3,332
湯の原・ゆざわ温泉	5,569	1,602
横堀・湯ノ沢温泉	160	1,218
奥小安・大湯温泉	3,762	2,196
泥湯温泉	2,868	512

2 日帰り温泉施設利用客数

(単位：人)

年	利用客数
平成30年	85,136
令和元年	(138,504)86,478
令和2年	(94,185)53,918
令和3年	(88,451)51,011
令和4年	(91,215)53,957

(単位：人)

主な温泉施設	令和4年 利用客数
緑風荘	37,258
ほっと館	43,200

※¹ 日帰り温泉施設利用客数＝温泉宿泊地の日帰客数＋ほっと館の利用客数

※² ()内は緑風荘の利用者数を含めた人数

<備考> 緑風荘がH31.4.1に広域市町村圏組合から譲渡されたため、
令和元年以降は日帰り温泉施設利用客数に緑風荘の利用者数を追加する

3 観光行事の客数

(単位：人)

年	観光客数※
平成30年	514,709
令和元年	565,000
令和2年	160,000
令和3年	0
令和4年	200,200

(単位：人)

主な行事	令和4年 観光客数
七夕絵どうろうまつり 8月5日～8月7日	70,000
犬っこまつり 2月第2土曜日とその翌日	0
雄勝花火大会 8月8日	60,000
大名行列 9月第4日曜日	0
小町まつり 6月第2日曜日とその前日	200

※令和2年、3年はコロナウイルス感染症の
影響により、観光行事の中止が相次いだ。

4 観光施設利用客数

(単位：人)

年	利用客数
平成30年	535,191
令和元年	520,762
令和2年	382,864
令和3年	358,168
令和4年	423,209

(単位：人)

主 な 施 設	令 和 4 年 利 用 客 数
道の駅・小町の郷	342,912
川連漆器伝統工芸館	4,585
小安峡温泉総合案内拠点施設	9,882
湯沢駅観光案内施設	46,251

5 体育施設利用客数

(単位：人)

年	利用客数
平成29年	195,483
平成30年	177,947
令和元年	145,537
令和2年	140,266
令和3年	155,180

主 な 施 設	令 和 3 年 利 用 客 数
総合体育館	29,593
体育センター	21,277
稲川体育館	13,725
雄勝スポーツセンター	9,250
皆瀬体育館	9,623
稲川スキー場	17,177

6 有料車出入合計交通量

(単位：台)

インターチェンジ	平成29年度	平成30年度	令和元年度	令和2年度	令和3年度
十文字本線	1,446,164	1,463,300	1,436,800	1,114,200	1,128,300

※東日本高速道路(株)東北支所秋田管理事務所からの提供



1 保育園調

令和4.4.1現在

保 育 所 名	所 在 地	電話番号	入所人員	延床面積	開設年月日
湯 沢 乳 児 保 育 園	元清水二丁目3-26	72-2728	27 人	238 m ²	H11.10. 1
深 堀 保 育 園	深堀字高屋敷58-3	72-2512	59	571	S55. 4. 1
皆 瀬 保 育 園	皆瀬字沢梨台47-2	46-2446	34	1,064	H29. 4. 1

2 認定こども園調

令和4.4.1現在

認 定 こ ど も 園 名	所 在 地	電話番号	入所人員	延床面積	開設年月日
お が ち 保 育 園 (保 育 所 型)	横堀字土淵28	52-2559	90 人	2,411 m ²	H27. 4. 1
双 葉 幼 稚 園 (幼 保 連 携 型)	表町四丁目7-8	73-0110	108	1,254	H27. 4. 1
あ お ぞ ら こ ど も 園 (幼 保 連 携 型)	三梨町字古三梨155	42-3117	122	1,888	H27. 4. 1
愛 宕 幼 稚 園 (幼 稚 園 型)	愛宕町二丁目1-16	73-1507	39	813.04	H28. 4. 1
湯 沢 若 草 幼 稚 園 (幼 稚 園 型)	清水町二丁目3-3	73-6738	82	710.97	H28. 4. 1
湯 沢 よ つ ば こ ど も 園 (幼 保 連 携 型)	田町二丁目3-52	73-2272	93	898	H29. 4. 1
い わ さ き こ ど も 園 (幼 保 連 携 型)	岩崎字千年71-4	72-3165	77	836.34	H30. 4. 1
湯 沢 こ ど も 園 (幼 保 連 携 型)	前森二丁目5-16	73-2361	116	966.78	R 2. 4. 1
み た け こ ど も 園 (幼 保 連 携 型)	裏門一丁目2-33	73-1745	68	846.72	R 2. 4. 1

3 児童館調

令和4.4.1現在

児 童 館 名	所 在 地	電話番号	延床面積	開設年月日
院内児童館	下院内字田用橋61	52-2498	1031.12 m ²	H16. 5. 17
秋ノ宮児童館	秋ノ宮字山岸146	55-2862	419.34	H16. 5. 17
小野児童館	小野字油屋敷15	52-2590	451.12	H16. 5. 17

4 放課後児童クラブ調

令和4.4.1現在

放課後児童クラブ名	所 在 地	電話番号	登録者数	運営及び所在施設
湯沢南児童クラブ	千石町二丁目4-8	72-8456	132 人	(指定管理) 南部交流センター隣
祝田児童クラブ	字祝田154-1	72-1811	52	(指定管理) 祝田放課後児童健全育成施設
岩崎児童クラブ	岩崎字寝連沢1-10	73-3490	62	(指定管理) 旧岩崎小学校
ワンパクハウス	横堀字小田中5-2	56-5277	16	(直営) 横堀交流センター2階
院内児童クラブ	下院内字田用橋61	52-2498	16	(直営) 院内地区センター
秋ノ宮児童クラブ	秋ノ宮字山岸146	55-2862	15	(直営) 秋ノ宮地区センター
小野児童クラブ	小野字油屋敷15	52-2590	54	(直営) 小野地区センター
三関・須川児童クラブ	関口字堀量68	56-8070	50	(直営) 旧三関小学校
深堀ぐんぐんキッズ	深堀字高屋敷58-3	72-2512	28	(委託) 深堀保育園
児童クラブさくらっ子	字沖鶴69-5	090-3759-2194	65	(委託) 文化交流センター
若草学童クラブ	清水町二丁目3-3	73-6738	49	(委託) 若草幼稚園
ふたば学童クラブ	表町四丁目5-23	56-6248	50	(委託) ふたば子育て支援センター
稲川児童クラブ	川連町字大関下1番地4	56-5203	118	(指定管理) 稲川小学校隣
皆瀬児童クラブ	皆瀬字下菅生32	58-4155	32	(委託) 特老ふれあいの里

5 小学校の位置

令和4.4.1現在

学 校 名	所 在 地	電話番号	創立年月日
湯 沢 東 小 学 校	杉沢新所字八斗場33番地	72-5125	平成23年4月1日 (統 合)
湯 沢 西 小 学 校	字万石26番地	72-5150	明治7年4月24日
山 田 小 学 校	山田字土生原52番地	73-3016	明治7年7月8日
稲 川 小 学 校	川連町字道下86番地	42-2501	令和4年4月1日 (統 合)
雄 勝 小 学 校	横堀字板橋5番地	52-5515	平成27年4月1日 (統 合)
皆 瀬 小 学 校	皆瀬字下菅生27番地	58-4080	平成18年4月1日 (統 合)

6 中学校の位置

令和4.4.1現在

学 校 名	所 在 地	電話番号	創立年月日
湯 沢 南 中 学 校	南台6番1号	73-5145	昭和43年4月1日
湯 沢 北 中 学 校	杉沢新所字八斗場33番地	72-5127	昭和37年4月1日
山 田 中 学 校	山田字下館10番地	73-3017	昭和22年4月10日
稲 川 中 学 校	三梨町字間明田140番地	42-2160	昭和48年3月26日
雄 勝 中 学 校	横堀字板橋5番地	52-2375	昭和47年4月1日
皆 瀬 中 学 校	皆瀬字下菅生24番地1	46-2003	昭和46年4月1日

7 その他の主な教育施設の位置

令和4.4.1現在

施 設 名	所 在 地	電話番号	建築年月日
湯 沢 市 学 校 給 食 セ ン タ ー	岩崎字狐崎8番地1	73-6158	平成28年12月26日

8 小学校（学級数・児童数）

令和4.5.1現在

学校名	区分	学級数	児童数						合計	特別支援学級 (再掲)	
			1年生	2年生	3年生	4年生	5年生	6年生		人	人
湯沢東小学校		20	58	91	89	77	65	86	466	(4)	15
湯沢西小学校		22	63	79	65	92	79	90	468	(6)	22
山田小学校		8	12	15	10	21	13	20	91	(2)	4
稲川小学校		14	37	38	42	37	45	49	248	(3)	7
雄勝小学校		8	24	29	25	22	24	30	154	(2)	7
皆瀬小学校		8	6	10	8	10	15	14	63	(2)	2
合計		80	200	262	239	259	241	289	1,490	(19)	57

() 内は学級数

9 中学校（学級数・生徒数）

令和4.5.1現在

学校名	区分	学級数	生徒数			合計	特別支援学級 (再掲)	
			1年生	2年生	3年生		人	人
湯沢北中学校		11	76	68	96	240	(3)	5
山田中学校		6	10	29	19	58	(3)	3
湯沢南中学校		11	86	82	96	264	(2)	5
稲川中学校		8	50	40	47	137	(2)	4
雄勝中学校		6	33	43	40	116	(2)	5
皆瀬中学校		5	9	15	17	41	(2)	2
合計		47	264	277	315	856	(14)	24

() 内は学級数

10 小学校児童数・中学校生徒数・学級数の推移

令和4.5.1現在

区 分	平成30年度		令和元年度		令和2年度		令和3年度		令和4年度	
	児 童 生徒数	学級数	児 童 生徒数	学級数	児 童 生徒数	学級数	児 童 生徒数	学級数	児 童 生徒数	学級数
小 学 校	人 1,697	98	人 1,661	99	人 1,571	98	人 1,546	93	人 1,490	80
中 学 校	953	45	898	41	869	42	878	42	856	47
合 計	2,650	143	2,559	140	2,440	140	2,424	135	2,346	127

1.1 高等学校の学級数・生徒数

令和4.5.1現在

学校名	区分	全 日 制		
		学 年	学級数	生 徒 数
湯 沢 高 校	1 年 生	5	135	
	2 年 生	5	154	
	3 年 生	5	191	
湯 沢 翔 北 高 校	1 年 生	5	173	
	2 年 生	5	163	
	3 年 生	5	167	
(専 攻 科)	1 年 生	2	13	
	2 年 生	2	13	
湯 沢 翔 北 高 校 雄 勝 校	1 年 生	1	10	
	2 年 生	1	12	
	3 年 生	1	15	

1.2 高等学校卒業者の進学就職状況

令和4.5.1現在

4 放課後児童クラブ調 学校	区分	卒業生数	進 学 者 数			就 職 者 数		その他
			4 年 生 大 学	短 大	各 種 専 修 学 校 等	県 内	県 外	
湯 沢 高 校	人	175	人 122	人 14	人 29	人 2	人 2	人 6
湯 沢 翔 北 高 校	人	173	人 32	人 13	人 53	人 58	人 17	人 0
(専 攻 科)	人	11	人 0	人 0	人 0	人 11	人 0	人 0
湯 沢 翔 北 高 校 雄 勝 校	人	10	人 0	人 0	人 0	人 10	人 0	人 0



1 市税の推移

(収入済額、単位：千円)

税目	年度	平成29年度	平成30年度	令和元年度	令和2年度	令和3年度
	1. 市 民 税		1,520,407	1,557,069	1,535,996	1,642,163
個 人		1,324,344	1,334,782	1,332,282	1,345,898	1,311,032
法 人		196,063	222,287	203,714	296,265	224,842
2. 固 定 資 産 税		1,966,889	1,935,563	1,956,100	2,208,999	2,073,398
純固定資産税		1,916,552	1,885,189	1,907,435	2,159,457	2,022,563
交 付 金		50,337	50,374	48,665	49,542	50,835
3. 軽自動車税		145,614	150,407	156,210	164,752	169,551
4. たばこ税		299,047	295,704	289,354	271,472	294,265
5. 特別土地保有税		0	0	0	0	0
6. 入 湯 税		30,070	29,822	31,447	24,521	25,840
7. 都市計画税		0	0	0	0	0
合 計		4,005,444	3,962,027	3,968,565	3,969,107	4,098,928
国民健康保険税		1,027,231	883,646	844,949	834,892	819,700

2 各種税率

市民税個人所得割の税率

平成17年度～
標準税率

固定資産税の税率

平成17年度		平成18年度		平成19年度～
旧湯沢市	旧町村	旧湯沢市	旧町村	
1.5	1.4	1.45	1.4	1.4
100	100	100	100	100

3 財政の推移（普通会計）

（1）決算規模

（単位：千円）

	平成29年度	平成30年度	令和元年度	令和2年度	令和3年度
歳入総額 A	27,695,777	28,985,178	27,357,999	34,993,006	31,710,216
歳出総額 B	27,055,604	28,314,355	26,175,609	33,547,446	30,905,028
歳入歳出差引額 C(A-B)	640,173	670,823	1,182,390	1,445,560	805,188
翌年度へ繰越すべき財源 D	65,827	118,337	221,984	239,127	46,591
実質収支 E(C-D)	574,346	552,486	960,406	1,206,433	758,597
単年度収支 F	△ 81,967	△ 21,860	407,920	246,027	△ 447,835
積立金 G	324,610	282,713	271,320	474,707	601,161
繰上償還金 H	0	0	0	0	0
積立金取崩し額 I	335,387	278,853	320,350	636,169	423,239
実質単年度収支 J(F+G+H-I)	△ 92,744	△ 18,000	358,890	84,565	△ 269,913

（2）経常収支比率

（単位：千円、％）

	平成29年度		平成30年度		令和元年度		令和2年度		令和3年度	
経常一般財源総額 ※	15,950,391		15,775,797		15,458,855		15,795,389		16,194,180	
経常経費充当の一般財源の額	15,092,316		14,911,814		14,924,597		14,963,181		15,048,480	
人件費	3,542,782	22.2	3,400,703	21.6	3,474,454	22.5	3,565,128	22.5	3,543,068	21.9
物件費	1,942,682	12.2	1,903,323	12.1	1,929,045	12.5	1,973,259	12.4	2,069,937	12.8
維持補修費	592,265	3.7	670,231	4.2	632,924	4.1	494,683	3.1	554,408	3.4
扶助費	1,451,166	9.1	1,375,809	8.7	1,409,019	9.1	1,355,265	8.5	1,318,214	8.1
補助費等	2,211,279	13.9	2,225,032	14.1	2,205,054	14.3	2,905,386	18.3	2,953,692	18.2
公債費	2,796,932	17.5	2,737,649	17.4	2,738,384	17.7	2,928,643	18.5	2,884,699	17.8
投資・出資・貸付金	0	0.0	0	0.0	0	0.0	125,173	0.8	127,272	0.8
繰出金	2,555,210	16.0	2,599,067	16.5	2,535,717	16.4	1,615,644	10.2	1,597,190	9.9
経常収支比率	94.6		94.5		96.5		94.4		92.9	

※ 臨時財政対策債等含む

※ 端数処理の関係上、経常収支比率の内訳の計と合計とが一致しないことがある

$$\text{経常収支比率} = \frac{\text{経常経費充当の一般財源の額}}{\text{経常一般財源総額}} \times 100$$

（3）財政力指数

（単位：千円）

	平成29年度	平成30年度	令和元年度	令和2年度	令和3年度
基準財政収入額	4,132,721	4,118,741	4,157,060	4,685,788	4,474,328
基準財政需要額	13,687,207	13,679,442	13,780,314	14,182,855	14,495,731
財政力指数	0.298	0.299	0.302	0.311	0.314

$$\text{財政力指数} = \frac{\text{基準財政収入額}}{\text{基準財政需要額}} \quad (\text{過去3か年の平均値})$$

4 普通会計決算

(1) 歳入

(単位：千円、%)

	平成29年度	平成30年度	令和元年度	令和2年度	令和3年度	構成比
地方税	3,962,027	3,968,565	3,969,107	4,311,907	4,098,928	12.9
地方譲与税	276,941	279,586	303,436	328,440	333,970	1.1
利子割交付金	6,832	6,037	2,910	2,850	2,156	0.0
配当割交付金	9,050	6,441	7,594	6,822	10,589	0.0
株式等譲渡所得割交付金	8,478	5,787	4,592	9,191	14,617	0.0
地方消費税交付金	890,487	910,991	853,328	1,039,258	1,115,650	3.5
自動車税環境性能割交付金	55,022	56,564	42,666	14,953	14,445	0.0
法人事業税交付金				15,348	47,898	0.2
地方特例交付金	12,758	15,460	44,202	30,121	103,416	0.3
地方交付税	11,458,854	11,390,424	11,215,760	11,062,388	11,666,838	36.8
普通交付税	10,025,350	9,840,327	9,713,173	9,489,821	9,991,061	31.5
特別交付税	1,432,409	1,547,778	1,501,595	1,572,567	1,674,734	5.3
震災復興特別交付税	1,095	2,319	992	0	1,043	0.0
交通安全対策特別交付金	5,030	4,939	4,570	4,627	4,038	0.0
分担金・負担金	456,494	446,489	378,299	362,604	362,381	1.1
使用料	155,384	157,108	151,989	137,612	152,614	0.5
手数料	82,773	83,838	83,109	81,601	83,231	0.3
国庫支出金	3,618,739	3,098,517	3,271,555	9,072,330	5,386,757	17.0
県支出金	2,338,837	2,832,294	2,294,801	2,315,407	2,439,917	7.7
財産収入	94,794	85,943	96,158	106,955	86,587	0.3
寄附金	337,151	337,707	493,701	564,668	547,731	1.7
繰入金	854,822	937,989	889,792	1,675,980	1,035,316	3.3
繰越金	683,350	640,173	670,823	1,182,390	1,445,560	4.6
諸収入	776,115	709,042	791,000	716,880	1,189,522	3.8
地方債	1,611,839	3,011,284	1,788,607	1,950,674	1,568,055	4.9
歳入合計	27,695,777	28,985,178	27,357,999	34,993,006	31,710,216	100.0

※ 普通会計＝一般会計、養護老人ホーム愛宕荘特別会計、皆瀬更生園特別会計の純計

※ 自動車税環境性能割交付金は、自動車取得税交付金（令和元年9月30日廃止）を含む

※ 法人事業税交付金は令和2年度新設科目

※ 端数処理の関係上、構成比の内訳の計と合計とが一致しないことがある

(2) 歳出

性質別

(単位：千円、%)

	平成29年度	平成30年度	令和元年度	令和2年度	令和3年度	構成比
人件費	3,970,543	3,842,284	3,941,549	4,117,398	4,167,763	13.5
うち職員給	2,542,059	2,446,784	2,450,417	2,812,873	2,858,512	9.2
扶助費	4,858,885	4,769,733	4,829,253	4,860,506	4,748,515	15.4
公債費	2,897,617	2,818,505	2,841,096	3,018,397	2,957,126	9.6
物件費	2,996,043	3,148,791	3,290,856	4,379,454	4,476,195	14.5
維持補修費	1,040,679	1,179,991	663,297	1,532,618	1,281,941	4.1
補助費等	3,502,852	3,475,624	3,271,528	9,073,996	5,835,574	18.9
うち一部事務 組合負担金	1,824,884	1,858,061	1,804,585	1,937,474	1,981,266	6.4
繰出金	3,423,412	3,330,364	3,316,312	2,092,059	2,069,763	6.7
投資・出資金・貸付金	565,300	902,300	505,300	1,022,548	998,728	3.2
積立金	1,140,102	1,069,271	1,067,318	1,193,270	1,741,010	5.6
投資的経費	2,660,171	3,777,492	2,449,100	2,257,200	2,628,413	8.5
うち人件費	29,017	41,685	29,489	38,133	14,597	0.0
普通建設事業費	2,656,910	3,706,180	2,413,671	2,245,913	2,628,413	8.5
うち補助分	1,771,701	1,958,495	1,096,947	879,891	1,575,251	5.1
うち単独分	885,209	1,654,634	1,098,833	1,366,022	1,053,162	3.4
災害復旧事業費	3,261	71,312	35,429	11,287	0	0.0
失業対策事業費	0	0	0	0	0	0.0
歳出合計	27,055,604	28,314,355	26,175,609	33,547,446	30,905,028	100.0

※ 端数処理の関係上、構成比の内訳の計と合計とが一致しないことがある

目的別

(単位：千円、%)

	平成29年度	平成30年度	令和元年度	令和2年度	令和3年度	構成比
1 議会費	191,590	180,050	183,929	176,805	175,286	0.6
2 総務費	3,758,966	3,632,649	3,935,537	8,897,410	4,997,594	16.2
3 民生費	8,493,836	8,066,617	8,156,096	8,155,878	9,683,904	31.3
4 衛生費	1,849,581	1,908,759	1,869,146	2,048,652	2,344,047	7.6
5 労働費	141,700	97,786	75,567	75,136	76,020	0.2
6 農林水産業費	1,545,107	2,068,107	1,565,118	1,615,407	1,697,032	5.5
7 商工費	1,040,563	1,518,331	1,090,478	1,779,738	1,962,173	6.3
8 土木費	3,652,415	3,336,871	2,732,768	3,333,232	3,066,031	9.9
9 消防費	1,225,772	1,272,393	1,461,540	1,787,581	1,208,309	3.9
10 教育費	2,248,193	3,342,972	2,228,905	2,647,923	2,734,365	8.8
11 災害復旧費	3,261	71,312	35,429	11,287	0	0.0
12 公債費	2,897,617	2,818,505	2,841,096	3,018,397	2,957,126	9.6
13 諸支出金	7,003	3	0	0	3,141	0.0
歳出合計	27,055,604	28,314,355	26,175,609	33,547,446	30,905,028	100.0

※ 端数処理の関係上、構成比の内訳の計と合計とが一致しないことがある

消 防



1 火災の状況

(湯沢市管内)

区分 年	火災件数					棟数					焼損面積	
	合計	建物	山林原野	車両	その他	合計	全焼	半焼	部分焼	ぼや	建物	林野
平成29年	11 ^件	5 ^件	1 ^件	1 ^件	4 ^件	12 ^棟	4 ^棟	1 ^棟	6 ^棟	1 ^棟	488 ^{m²}	21 ^a
平成30年	17	10	0	3	4	18	7	0	7	4	1,857	0
令和元年	13	8	2	1	2	9	4	2	1	2	584	10
令和2年	14	8	1	1	4	22	8	1	8	5	1,527	17
令和3年	11	4	0	3	4	6	3	1	2	0	971	0

区分 年	死傷者		り災世帯	り災者	損害見積額				
	死者	負傷者			合計	建物	林野	車両	その他
平成29年	0 ^人	5 ^人	8 ^{世帯}	18 ^人	20,845 ^{千円}	20,500 ^{千円}	0 ^{千円}	159 ^{千円}	186 ^{千円}
平成30年	3	1	15	30	32,571	31,853	0	718	0
令和元年	1	2	8	15	32,439	32,173	0	266	0
令和2年	1	3	15	35	30,571	20,815	0	2,242	570
令和3年	1	0	4	18	23,566	22,915	0	537	114

2 火災の原因別発生件数

(湯沢市管内)

区分 年	合計	たき火	火遊び	たばこ	石 機 油 器	電 機 器	ガ ス 器	煙 突	放 火	その他	不 明
平成29年	11 ^件	2 ^件	0 ^件	1 ^件	0 ^件	2 ^件	0 ^件	1 ^件	0 ^件	3 ^件	2 ^件
平成30年	17	2	0	1	1	2	0	0	1	7	3
令和元年	13	4	0	2	0	0	1	0	0	5	1
令和2年	14	5	0	1	1	1	0	0	0	3	2
令和3年	11	2	0	0	0	0	0	0	0	6	3

※ 放火には、疑いのあるものを含む

3 救急出動状況

(湯沢市管内)

区分 年	救急 出動 件数 (件)	不搬送 件数 (件)	搬送 人員 (人)	救急事故別出動件数 (件)											
				火災	自然 災害	水難	交通	労働 災害	運動 競技	一般負 傷	加害	自損 行為	急病	転院	その他
平成29年	1,726	200	1,536	4	0	1	99	12	9	240	2	14	1,126	156	63
平成30年	1,749	195	1,563	3	0	3	121	20	5	247	12	17	1,148	127	46
令和元年	1,723	214	1,523	2	0	1	119	11	10	227	5	11	1,146	139	52
令和2年	1,555	203	1,360	3	1	2	83	17	3	199	1	11	1,053	128	54
令和3年	1,628	147	1,484	2	0	2	87	17	5	223	2	18	1,083	152	37

各施設の位置



1 湯沢市の主な施設

名 称	竣 工 年 月 日	構 造	延面積 (㎡)	所 在 地	電話番号	備 考
湯 沢 市 役 所 ・ 本 庁 舎	平成26年 1月24日	鉄筋コンクリート4階建	9,093.63	佐竹町1番1号	73-21111	
湯 沢 市 役 所 ・ 稲 川 庁 舎	昭和53年 8月 1日	鉄筋コンクリート3階建	2,195.42	川連町字上平城120番地	42-21111	就業改善センター併設
湯 沢 市 役 所 ・ 雄 勝 庁 舎	昭和57年11月30日	鉄筋コンクリート2階建	536.22	横堀字下柴田39番地	52-21111	雄勝農業研修センター併設
湯 沢 市 役 所 ・ 皆 瀬 庁 舎	昭和45年10月10日	鉄筋コンクリート地下1階地上3階建	3,142.30	皆瀬字沢梨台51番地	46-21111	
湯 沢 生 涯 学 習 セ ン タ ー	昭和46年 9月16日	鉄筋コンクリート2階建	1,337.65	佐竹町4番5号	73-11132	
湯 沢 勤 労 青 少 年 ホ ー ム	昭和43年 3月31日	鉄筋コンクリート2階建	1,115.00	佐竹町4番52号	73-11132	
稲 川 生 涯 学 習 セ ン タ ー	昭和62年 6月29日	鉄筋コンクリート2階建	1,117.12	川連町字上平城120番地	42-5816	稲川農村環境改善センター併設
雄 勝 生 涯 学 習 セ ン タ ー	平成 8年 3月25日	-	-	横堀字白銀町49番地1	52-21113	雄勝文化会館内・雄勝図書館併設
皆 瀬 生 涯 学 習 セ ン タ ー	昭和51年 6月 2日	鉄骨2階建	673.20	皆瀬字沢梨台106番地	46-2033	
文 化 交 流 セ ン タ ー	昭和61年 3月25日	鉄筋コンクリート1部平屋建	2,137.14	字沖鶴69番地5	73-9690	R2.4.1広域市町村圏組合から譲渡
山 田 地 区 セ ン タ ー	昭和52年12月24日	木造2階建一部鉄骨平屋建	1,002.64	山田字中屋敷135番地1	73-3001	

名 称	竣 工 年 月 日	構 造	延面積 (㎡)	所 在 地	電話番号	備 考
三 関 地 区 セ ン タ ー	平成11年 5月21日	鉄筋コンクリート平屋建一部鉄骨平屋建	1,188.70	下関字下舞台 5 番地 1	72-9500	
弁 天 地 区 セ ン タ ー	昭和56年 6月20日	木造 2 階建一部鉄骨平屋建	887.16	森字熊ノ堂上羽場 1 3 番地 1	73-2717	農家高齢者創作館併設
ふるさとふれあいセンター	平成20年 3月 1日	木造 1 階建 鉄骨平屋建	1,715.26	岩崎字寝連沢 9 番地 4	73-2904	
幡 野 地 区 セ ン タ ー	昭和61年 8月 8日	鉄筋コンクリート 2 階建一部鉄骨平屋建	1,177.25	金谷字樋口 1 2 3 番地	73-2718	湯沢農村環境改善センター併設
須 川 地 区 セ ン タ ー	昭和49年 3月31日	木造 2 階建	861.31	相川字須川 1 5 0 番地 3	79-2111	
高 松 地 区 セ ン タ ー	平成13年 2月23日	鉄筋コンクリート 2 階建一部鉄骨平屋建	2,977.98	高松字上地 6 番地 2	79-3370	
稲 庭 地 区 セ ン タ ー	昭和58年 3月10日	鉄筋コンクリート 2 階建	-	稲庭町字稲庭 2 3 8 番地 1	43-2001	
院 内 地 区 セ ン タ ー	明治39年 4月 1日	木造 2 階建	1,031.20	下院内字田用橋 6 1 番地	52-2498	
秋 ノ 宮 地 区 セ ン タ ー	平成 3年 9月25日	木造平屋建	419.34	秋ノ宮字山岸 1 4 6 番地	55-2862	
横 堀 交 流 セ ン タ ー	昭和55年 1月 1日	鉄筋コンクリート 3 階建	2,620.00	横堀字小田中 5 番地 2	52-5110	
小 野 地 区 セ ン タ ー	昭和59年12月20日	鉄筋コンクリート平屋建一部鉄骨平屋建	873.18	小野字油屋敷 1 5 番地	52-2590	
南 部 文 化 交 流 セ ン タ ー	昭和58年12月20日	鉄骨 2 階建	485.79	千石町二丁目 4 番地 8	73-5396	

名 称	竣 工 年 月 日	構 造	延面積 (㎡)	所 在 地	電話番号	備 考
湯 沢 文 化 会 館	昭和54年 9月30日	鉄骨鉄筋コンクリート3階建	5,970.17	字沖鶴103番地1	72-2121	
雄 勝 文 化 会 館	平成 8年 3月25日	鉄骨鉄筋コンクリート地下1階 地上4階建	6,286.00	横堀字白銀町49番地1	52-2112	雄勝生涯学習センター・雄勝図書館併設
稲 川 カ ル チ ャ ー セ ン タ ー	平成14年 3月20日	鉄骨鉄筋コンクリート平屋建	713.50	川連町字大関下6番地	78-5557	
雄 勝 郡 会 議 事 堂 記 念 館	明治25年11月 1日	木造2階建	498.50	北荒町2番地20	55-8193	
湯 沢 図 書 館	昭和57年 3月25日	鉄筋コンクリート2階建 (一部 地階)	1,710.04	字内館町27番地	73-3040	
雄 勝 図 書 館	平成 8年 3月25日	-	-	横堀字白銀町49番地1	52-5387	雄勝文化会館内・雄勝生涯 学習センター併設
院 内 銀 山 異 人 館	平成元年 4月 1日	鉄骨2階建	435.00	上院内字小沢115	52-5143	
総 合 体 育 館	平成 5年 3月25日	鉄筋コンクリート3階建	4,924.00	字沖鶴140	72-6500	
体 育 セ ン タ ー	昭和53年12月10日	鉄骨平屋建	1,091.00	千石町2丁目1番地57	72-3979	
稲 川 体 育 館	昭和55年 3月 1日	鉄骨2階建	1,647.00	川連町字上平城120番地	42-5816	
雄 勝 ス ポ ー ツ セ ン タ ー	平成 8年 3月15日	鉄筋鉄骨コンクリート2階建	3,340.00	秋ノ宮字中島365番地	55-2277	
皆 瀬 体 育 館	昭和48年12月20日	鉄骨2階建	926.00	皆瀬字沢梨台107番地1	46-2033	
B & G 海 洋 セ ン タ ー	平成 4年 5月 1日	鉄骨平屋建	1,150.90	字沖鶴171	72-6555	

名 称	竣 工 年 月 日	構 造	延面積 (㎡)	所 在 地	電話番号	備 考
健 康 ド ー ム	平成 4年 3月 19日	鉄骨平屋建	792.45	字沖鶴 1 6 8	7 2 - 6 5 0 0	
稲 川 交 流 ス ポ ー ツ エ リ ア	平成 7年 12月 20日	鉄骨平屋建	1,580.92	川連町字大館中野 8 7 番地 1	4 2 - 5 0 6 0	
稲 川 ス キ ー 場	平成 30年 11月 30日	木造一部鉄筋平屋建	945.00	駒形町字八面深沢地内	4 2 - 4 1 8 5	
湯 沢 弓 道 場	昭和 55年 11月 12日	木造平屋建	168.96	千石町二丁目 3 番地 2 5	7 2 - 3 9 7 9	
湯 沢 武 道 館	昭和 52年 12月 26日	鉄骨平屋建	518.99	千石町二丁目 1 番地 5 9	7 2 - 3 9 7 9	
稲 川 野 球 場	平成 3年 3月 30日	鉄筋コンクリート造	611.21	三梨町字間明田 1 4 0	4 2 - 5 8 1 6	
雄 勝 野 球 場	昭和 54年 10月 18日	鉄筋コンクリート造	111.77	横堀字六郎川原 5 2	5 2 - 2 1 1 3	
皆 瀬 野 球 場	昭和 61年 10月 10日	木造平屋建	85.63	皆瀬字上小保内 3	4 6 - 2 0 3 3	
ヘ ル シ ー パ ー ク	平成 6年 9月 28日	木造平屋建	170.19	字沖鶴 1 1 0	7 2 - 6 5 0 0	
稲 庭 城	平成元年 9月 1日	鉄筋コンクリート 4 階建一部合金メッキ	751.88	稲庭町字古館前平 5 0	4 3 - 2 9 2 9	「古館庵」付帯
小 町 の 郷 公 園	平成 26年 12月 26日	木造 1 階建て (野外施設)	355.04	小野字ニッ森、字東古戸、字小町地内	5 2 - 5 5 0 0	
道 の 駅 「 小 町 の 郷 」	平成 10年 12月 21日	鉄筋コンクリート 2 階建	1,449.48	小野字橋本 9 0	5 2 - 5 5 0 0	
小 町 の 郷 観 光 交 流 拠 点 施 設	平成 23年 10月 17日	木造 1 階建	630.13	小野字ニッ森 1 4 9 番 2	5 2 - 5 5 0 0	

名 称	竣 工 年 月 日	構 造	延面積 (㎡)	所 在 地	電話番号	備 考
皆 瀬 観 光 物 産 館	平成 3年10月15日	木造 2階建	189.22	皆瀬字新処 9 7 番地 2	4 7 - 5 0 4 6	
小 安 峡 温 泉 総 合 案 内 所	平成21年 3月31日	木造平屋建一部 2階建	174.95	皆瀬字湯元 5 番地 1	4 7 - 5 0 8 0	
皆 瀬 森 林 総 合 利 用 施 設 (と こ と ん 山)	平成 3年10月10日	木造	2, 222. 40	皆瀬字新処 9 2 番地 1 0	4 7 - 5 2 4 1	
雄勝リフレッシュ交流センター (ほ っ と 館)	平成 9年 3月25日	木造 1階建	783. 21	下院内字田用橋 8 4	5 2 - 2 1 0 1	
循 環 型 農 業 推 進 セ ン タ ー	平成19年 3月 1日	木造平屋建	3, 814. 51	酒蔀字谷地 1 1 1 番地	7 9 - 2 6 0 7	
稲 川 有 機 ア グ リ セ ン タ ー	平成15年 4月 1日	木造一部鉄骨平屋建	2, 058. 50	三梨町字飯田石野川原 2 5 0 番地	4 2 - 4 5 2 0	
皆 瀬 農 業 技 術 開 発 研 究 施 設 あ ぐ り 館	平成11年 7月26日	木造 2階建	165. 25	皆瀬字新処 9 7 番地 2	4 7 - 5 4 5 0	
皆 瀬 農 産 物 処 理 加 工 直 売 施 設 か え で 庵	平成 9年 2月27日	木造 1階建	369. 39	皆瀬字下夕野 3 4 番地 1	5 8 - 5 7 0 0	
皆 瀬 米 穀 乾 燥 調 製 施 設	平成 8年 4月 1日	鉄骨コンクリート 2階建	975. 85	皆瀬字野中 7 6 番地 1	5 8 - 4 0 0 3	
皆 瀬 水 稻 育 苗 施 設	平成 8年 1月29日	鉄骨コンクリート 2階建	594. 82	皆瀬字野中 6 4 番地 1	5 8 - 4 0 0 3	
川 連 漆 器 伝 統 工 芸 館	平成21年 3月30日	鉄骨コンクリート 2階建	996. 35	川連町字大館中野 1 4 2 番地 1	4 2 - 2 4 1 0	
産 業 支 援 セ ン タ ー	昭和57年 3月10日	鉄筋平屋建	529. 39	川連町字大館中野 1 9 番地	7 8 - 5 1 0 0	
福 祉 セ ン タ ー	平成11年12月15日	鉄骨造平屋建	470. 89	古館町 4 番 5 号	7 3 - 8 6 9 6	

名 称	竣 工 年 月 日	構 造	延面積 (㎡)	所 在 地	電話番号	備 考
高 齢 者 生 活 支 援 ハ ウ ス み な せ し ル バ ー ト	平成13年 3月19日	鉄筋コンクリート平屋建	764.69	皆瀬字小野 1 8 1 番地	5 8 - 4 0 0 4	
稲川老人福祉センター緑風荘	昭和57年10月27日	鉄筋コンクリート平屋建	717.82	駒形町字八面寺下谷地 2 2 番地 1	4 2 - 2 3 1 0	H31. 4. 1広城市町村圏組合 から譲渡
障 害 者 支 援 施 設 皆 瀬 更 生 園	昭和56年 3月31日	鉄筋コンクリート平屋建	3,037.24	皆瀬字上小保内 6	4 6 - 2 7 2 9	H31. 4. 1広城市町村圏組合 から譲渡
皆 瀬 診 療 所	昭和46年11月29日	鉄筋コンクリート 3 階建	893.48	皆瀬字下菅生 1 0 番地	4 6 - 2 2 2 6	
湯 沢 克 雪 セ ン タ ー	昭和60年 3月 7日	鉄骨 2 階建	287.30	山田字福島尻 9 9 番地	7 2 - 0 0 6 3	
稲 川 克 雪 管 理 セ ン タ ー	昭和47年 7月31日	鉄筋コンクリート 2 階建	450.00	三梨町字宮田屋布前 1 7 番地	-	
雄 勝 除 雪 セ ン タ ー	平成13年12月21日	鉄骨 2 階建	170.00	寺次字中川原 1 番地 1 9	5 2 - 4 5 5 5	

2 広域市町村圏組合の施設（市内）

名 称	規 模 等	事 業 費	竣工年月日	所 在 地	電話番号
消防庁舎(消防本部・消防署・湯沢雄勝広域市町村圏組合事務局)	鉄筋コンクリート3階建 延 3,540.76 m ²	20億3,986万円	令和元年10月8日	表町三丁目3番14号	73-3152
消 防 署 稲 川 分 署	鉄筋コンクリート平屋建 延 449.42 m ²	2,190万円	昭和47年 5月25日	川連町字上平城2番地1	42-2330
消 防 署 雄 勝 分 署	鉄骨平屋建 延 530.52 m ²	(旧雄勝町施工)	平成 6年10月14日	寺沢字中川原1番地2	52-3080
消 防 署 皆 瀬 分 署	鉄筋コンクリート1部平屋建 延 308.40 m ²	1,250万円	昭和47年11月30日	皆瀬字沢梨台53番地5	46-2101
清 掃 セ ン タ ー	鉄筋コンクリート2階建 延 6,552.24 m ² 処理能力160kl/日	42億3,861万円	平成 9年 3月21日	関口字川前35番地1	73-3740
湯沢雄勝リサイクルセンター	鉄骨2階建 延 3,651.00 m ² 一部鉄筋コンクリート地下1階	15億1,977万円	平成19年 3月26日	駒形町字八面狼ヶ沢18番地4	42-4422
八面一般廃棄物最終処分場	埋立面積 延 10,600.00 m ²	6億1,247万円	平成 5年 3月31日	駒形町字八面狼ヶ沢18番地4	42-4422
湯沢雄勝一般廃棄物最終処分場	埋立面積 延 10,500.00 m ²	10億4,850万円	平成22年 3月25日	駒形町字八面西笹森3番地1	42-4590
廃 棄 物 再 生 利 用 施 設 (リサイクルプラザ)	鉄筋2階建 延 848.91 m ²	2億9,005万円	平成 9年 3月31日	駒形町字八面狼ヶ沢18番地4	-
湯 沢 火 葬 場	鉄筋コンクリート平屋建 延 481.50 m ² 火葬炉3基、汚物焼却炉1基	1億8,679万円	昭和58年 3月25日	字沼樋129番地	73-3797
養 護 老 人 ホ ー ム 愛 宕 荘	鉄筋コンクリート1部2階建 延 4,794.39 m ² 入所定員100人	13億5,852万円	平成18年 9月30日	関口字石田108番地	73-2471
や ま ば と 園	鉄筋コンクリート平屋建 延 3,688.41 m ² 入所定員 60人	13億1,522万円	平成15年9月19日	三梨町字飯田二ツ森43番地	42-2141

名 称	規 模 等	事 業 費	竣工年月日	所 在 地	電話番号
家 畜 保 冷 セ ン タ ー	鉄筋コンクリート平屋建 延 53.13 m ²	4,273 万円	平成 3年 4月30日	駒形町字八面狼ヶ沢18番地4	—
湯 沢 雄 勝 ク リ ー ン セ ン タ ー	鉄筋鉄骨コンクリート・鉄筋コンクリート・鉄骨 地下1階、地上4階 延 5,405.52 m ²	40億1,162 万円	平成29年 3月31日	字中崎109番地1	56-6120

3 広域市町村圏組合の施設（郡内他町村）

名 称	竣 工 年 月	所 在 地
消 防 署 羽 後 分 署	昭和47年 5月	羽後町西馬音内堀回字元城下112-5
消 防 署 東 成 瀬 分 署	平成14年 6月	東成瀬村田子内字仙人下30-1



1 市議会の開催状況（R4.1.1～R4.12.31）

	回数		日数		審議内容					議案処理状況										
	定例会	臨時会	会期	本会議	議案	報告	意見書案	決議案	要望書	原案可決	原案可決及び認定	修正可決	否決	認定	同意	不同意	承認	撤回	法に基づく報告	合計
令和4年	4	3	90	24	124	8	7	2	0	106	1	0	0	1	5	0	5	0	0	118

2 議会構成（令和4年12月末現在）

議長 渡部 正明 副議長 沓澤 正雄

常任委員会委員

◎委員長 ○副委員長

総務財政常任委員会		（定数6人）	
◎	高橋 達		
○	小田嶋 秋一		
	大山 豪		
	柏原 久寿		
	佐藤 愛子		
	高橋 克己		

教育民生常任委員会		（定数6人）	
◎	兼子 正寛		
○	寺田 純二		
	佐藤 勝		
	加藤 昭嗣		
	渡部 正明		

産業建設常任委員会		（定数6人）	
◎	石川 隆一		
○	宮原 晃		
	藤田 健志		
	高橋 肇		
	沓澤 正雄		
	佐藤 功平		

予算決算常任委員会		（定数18人）	
◎	加藤 昭嗣		
○	大山 豪		
全議員が委員			

議会運営委員会委員

◎ 高橋 肇	○ 兼子 正寛	大山 豪
石川 隆一	高橋 克己	佐藤 功平

広報広聴委員会委員

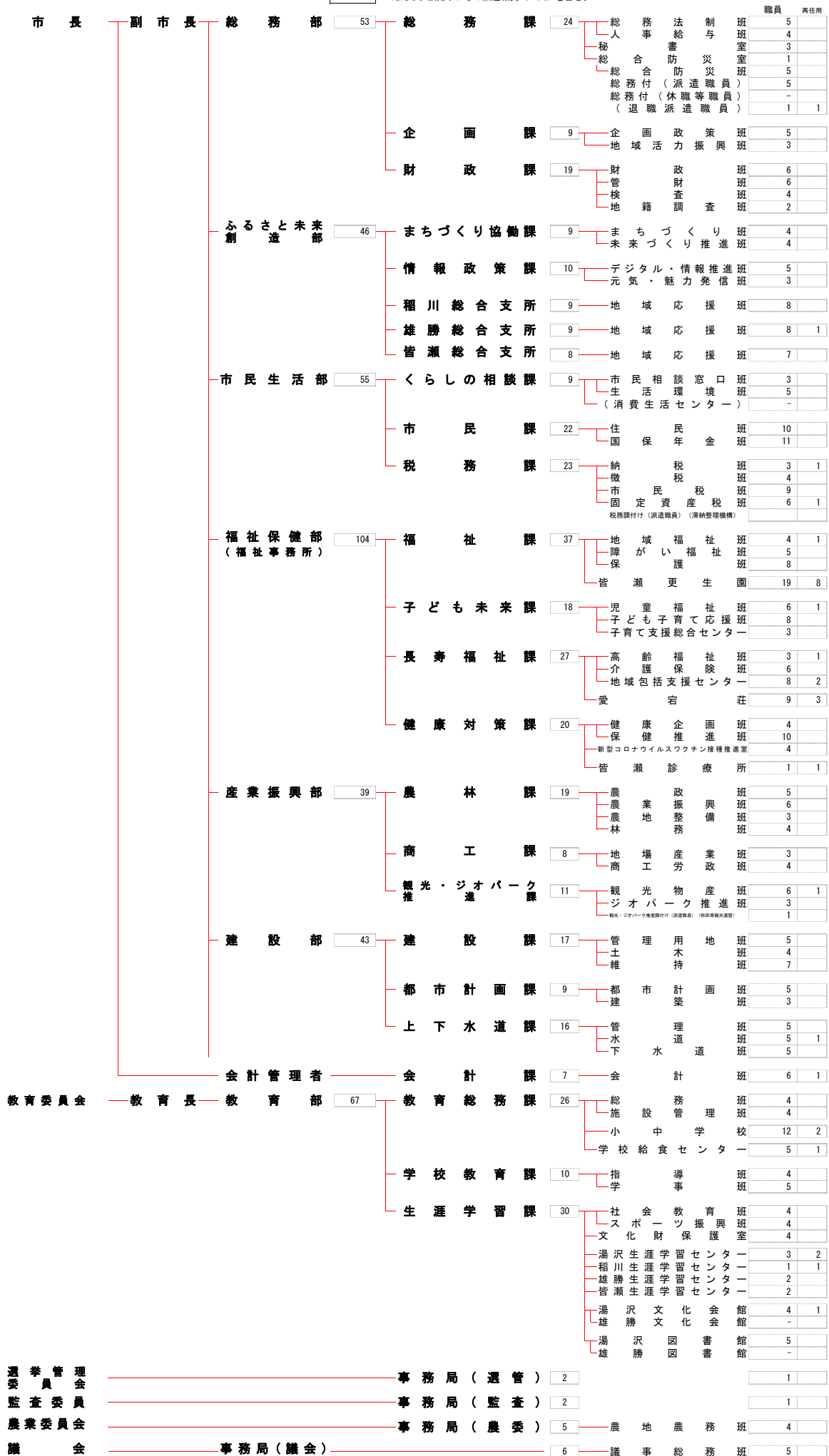
◎ 藤田 健志	○ 佐藤 愛子	佐藤 勝
寺田 純二	小田嶋 秋一	高橋 達

湯沢雄勝広域市町村圏組合議会議員

渡部 正明	佐藤 勝	大山 豪
佐藤 愛子	高橋 克己	

令和4年度 組織機構図 (令和4年11月1日現在) 429人 (再任用職員31人)

総職員数 429 ※特別職(市長、副市長及び教育長)、退職派遣及び再任用職員を含まない。
ただし、釧路市からの派遣職員(1人)を含む。



令和4年度版 行政資料

令和5年3月発行

編集・発行 ふるさと未来創造部情報政策課
〒012-8501

秋田県湯沢市佐竹町1番1号

電話 0183 (56) 8387