

湯沢都市計画 湯沢市公共下水道 (汚水)

計画決定面積 **約 716 ha**
約 505 ha

岩一①

岩一②

成一①

湯沢			
項目	面積 (ha)		
	増	減	計
岩一①		21.0	-21.0
岩一②		34.7	-34.7
成一①		56.0	-56.0
前①		26.8	-26.8
前②	5.1		5.1
愛①		77.8	-77.8
計	5.1	216.3	-211.2

都市計画上の増減面積 **約-211ha**

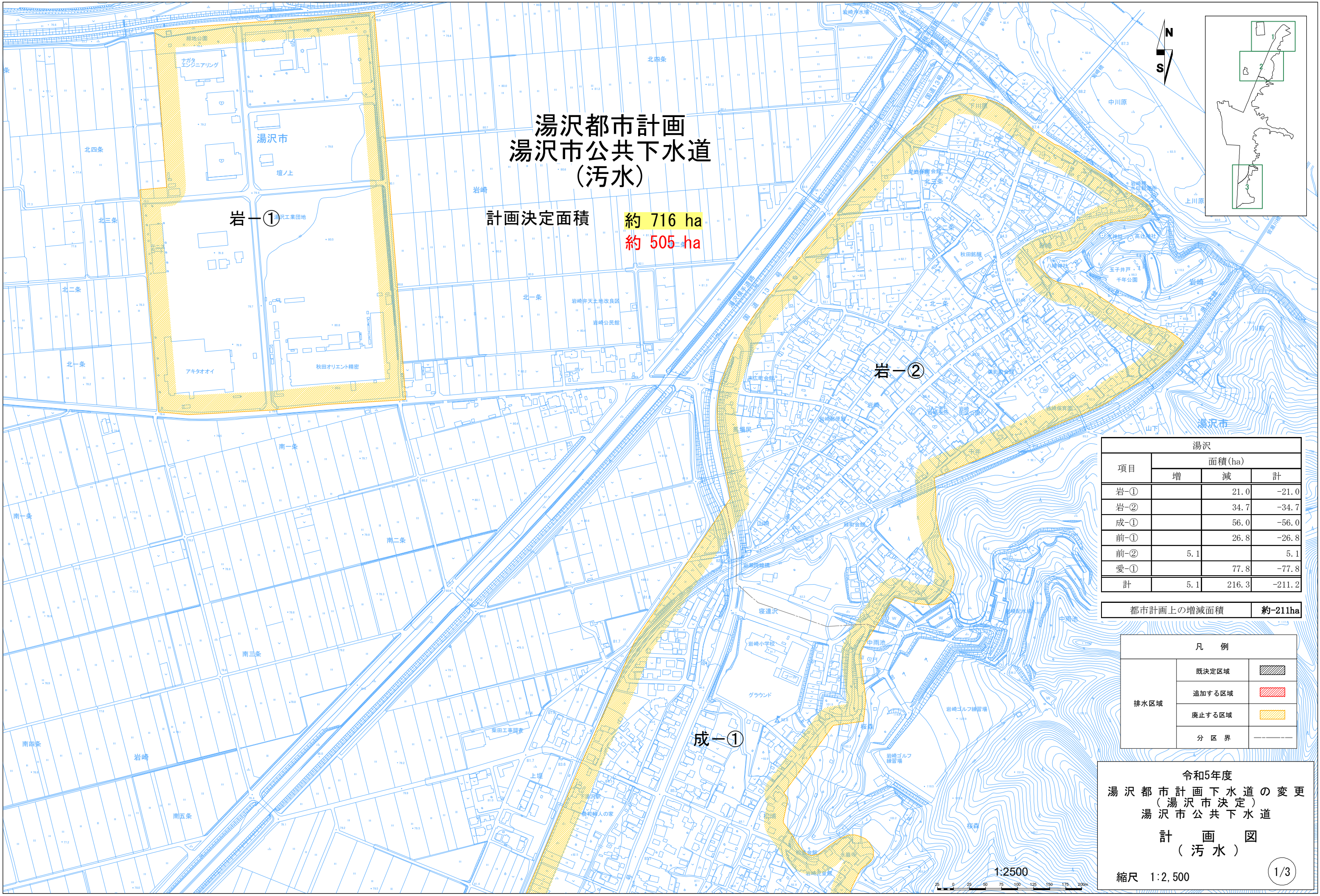
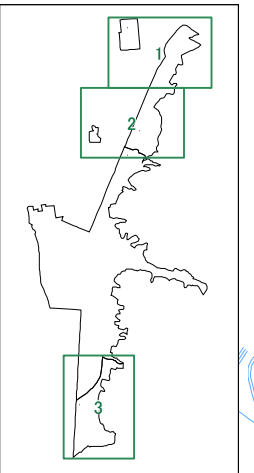
凡 例		
排水区域	既決定区域	
	追加する区域	
	廃止する区域	
	分区界	

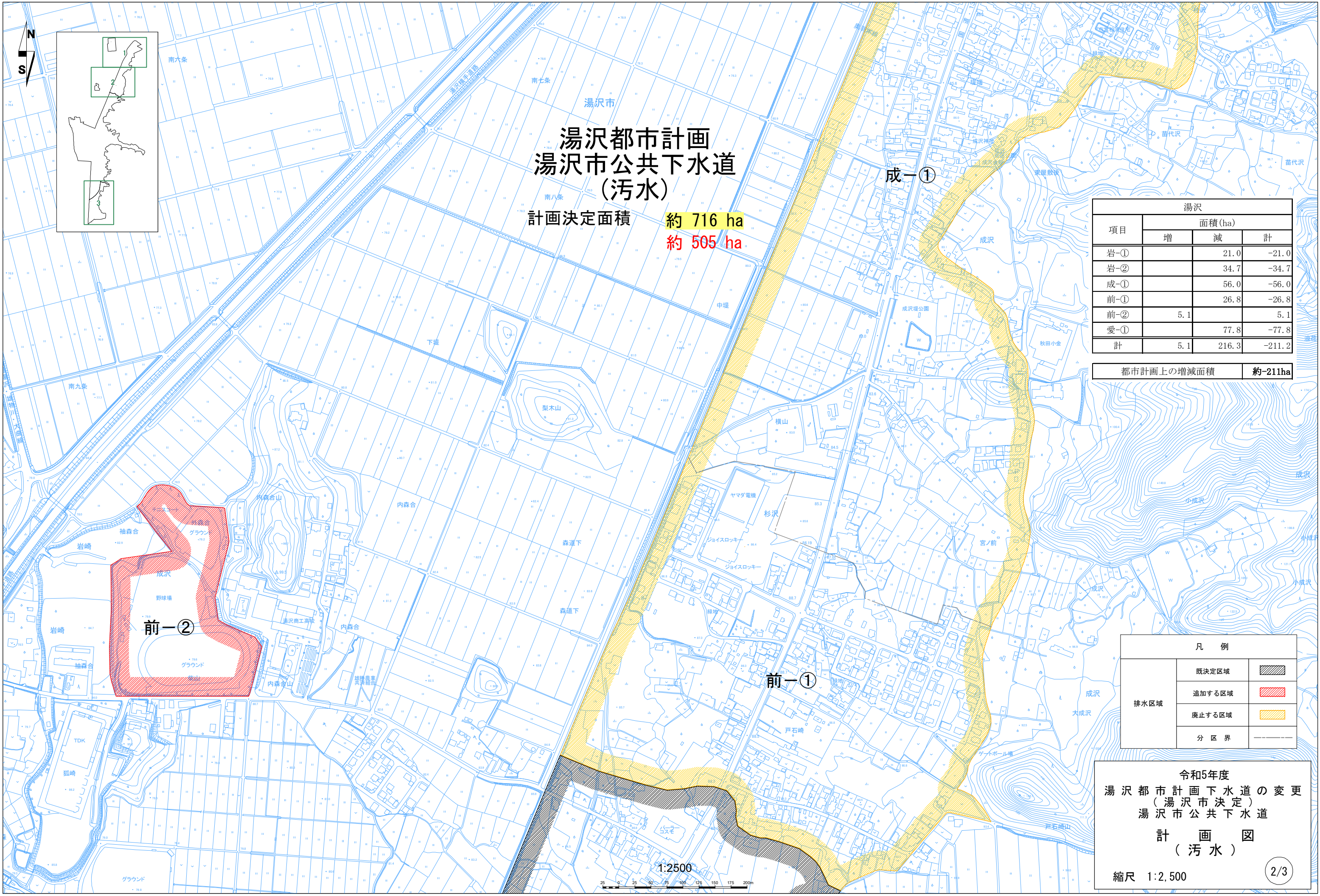
令和5年度
湯沢都市計画下水道の変更
(湯沢市決定)
湯沢市公共下水道
計 画 図
(汚水)

縮尺 1:2,500

1/3

1:2500





湯沢都市計画 湯沢市公共下水道 (汚水)

計画決定面積 **約 716 ha**
 追加する面積 **約 505 ha**

湯沢			
項目	面積(ha)		
	増	減	計
岩-①		21.0	-21.0
岩-②		34.7	-34.7
成-①		56.0	-56.0
前-①		26.8	-26.8
前-②	5.1		5.1
愛-①		77.8	-77.8
計	5.1	216.3	-211.2

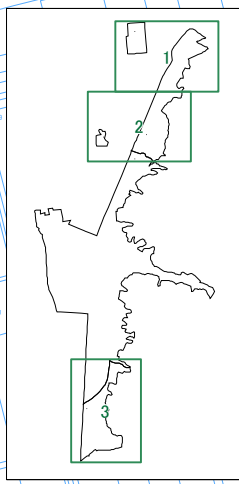
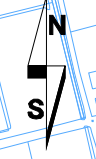
都市計画上の増減面積 **約-211ha**

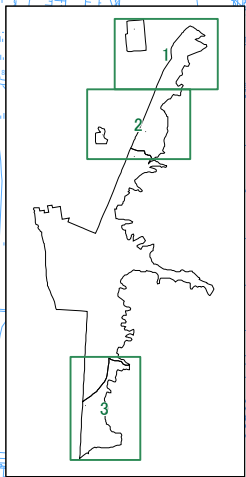
凡 例		
排水区域	既決定区域	
	追加する区域	
	廃止する区域	
	分区界	

令和5年度
 湯沢都市計画下水道の変更
 (湯沢市決定)
 湯沢市公共下水道
 計 画 図
 (汚水)

縮尺 1:2,500 2/3

1:2500





湯沢都市計画 湯沢市公共下水道 (汚水)

計画決定面積 **約 716 ha**
約 505 ha

項目	湯沢		
	面積(ha)		
	増	減	計
岩-①		21.0	-21.0
岩-②		34.7	-34.7
成-①		56.0	-56.0
前-①		26.8	-26.8
前-②	5.1		5.1
愛-①		77.8	-77.8
計	5.1	216.3	-211.2

都市計画上の増減面積 **約-211ha**

凡 例		
排水区域	既決定区域	
	追加する区域	
	廃止する区域	
	分区界	

令和5年度
湯沢都市計画下水道の変更
(湯沢市決定)
湯沢市公共下水道
計 画 図
(汚水)

1:2500



縮尺 1:2,500