

◎この早見表は湯沢市における概算の保険税額です。実際の保険税額とは異なる場合があります。
◎軽減賦課(均等割および平等割の7・5・2割の減額)を反映していませんが、参考までに一例(「総所得金額43万円以下の7割軽減」と「未就学児の軽減」)を掲載しています。
◎任意継続保険と比較しやすいよう1か月あたりの額を記載しておりますが、湯沢市の国保税は年8回払いで納付していただきます。

■年間の概算国保税額早見表(令和7年度版)

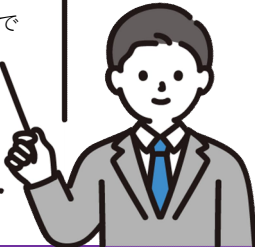
| No. | 総所得金額等 | 軽減 | 年税額(所得割+均等割+平等割) | | 1か月あたり | |
|-----|------------|----|------------------|-----------|------------|----------|
| | | | 介護なし | 介護あり | 介護なし | 介護あり |
| | | | (40～64歳以外) | (40～64歳) | (40～64歳以外) | (40～64歳) |
| 参考 | 0～430,000 | 7割 | 14,000 | 18,200 | 1,167 | 1,517 |
| 1 | | なし | 47,000 | 61,300 | 3,917 | 5,108 |
| 2 | 500,000 | なし | 54,600 | 70,700 | 4,550 | 5,892 |
| 3 | 750,000 | なし | 81,800 | 104,700 | 6,817 | 8,725 |
| 4 | 1,000,000 | なし | 109,100 | 138,700 | 9,092 | 11,558 |
| 5 | 1,250,000 | なし | 136,300 | 172,700 | 11,358 | 14,392 |
| 6 | 1,500,000 | なし | 163,600 | 206,700 | 13,633 | 17,225 |
| 7 | 1,750,000 | なし | 190,800 | 240,700 | 15,900 | 20,058 |
| 8 | 2,000,000 | なし | 218,100 | 274,700 | 18,175 | 22,892 |
| 9 | 2,250,000 | なし | 245,300 | 308,700 | 20,442 | 25,725 |
| 10 | 2,500,000 | なし | 272,600 | 342,700 | 22,717 | 28,558 |
| 11 | 2,750,000 | なし | 299,800 | 376,700 | 24,983 | 31,392 |
| 12 | 3,000,000 | なし | 327,100 | 410,700 | 27,258 | 34,225 |
| 13 | 3,250,000 | なし | 354,300 | 444,700 | 29,525 | 37,058 |
| 14 | 3,500,000 | なし | 381,600 | 478,700 | 31,800 | 39,892 |
| 15 | 3,750,000 | なし | 408,800 | 512,700 | 34,067 | 42,725 |
| 16 | 4,000,000 | なし | 436,100 | 546,700 | 36,342 | 45,558 |
| 17 | 4,250,000 | なし | 463,300 | 580,700 | 38,608 | 48,392 |
| 18 | 4,500,000 | なし | 490,600 | 614,700 | 40,883 | 51,225 |
| 19 | 4,750,000 | なし | 517,800 | 648,700 | 43,150 | 54,058 |
| 20 | 5,000,000 | なし | 545,100 | 682,700 | 45,425 | 56,892 |
| 21 | 6,000,000 | なし | 654,100 | 818,700 | 54,508 | 68,225 |
| 22 | 7,000,000 | なし | 763,100 | 933,100 | 63,592 | 77,758 |
| 23 | 8,000,000 | なし | 844,100 | 1,014,100 | 70,342 | 84,508 |
| 24 | 9,000,000 | なし | 917,100 | 1,087,100 | 76,425 | 90,592 |
| 25 | 10,000,000 | なし | 920,000 | 1,090,000 | 76,667 | 90,833 |

| | 未就学児の 均等割の軽減 | 所得軽減 | | 未就学児軽減 | 結果 | |
|----|-----------------|------|---|--------|---------|--------|
| 26 | | 軽減なし | ⇒ | 47,000 | -13,550 | 33,400 |
| 27 | | 7割軽減 | ⇒ | 14,000 | -4,065 | 9,900 |
| 28 | | 5割軽減 | ⇒ | 23,400 | -6,775 | 16,600 |
| 29 | | 2割軽減 | ⇒ | 37,600 | -10,840 | 26,700 |

■給与収入・年金収入の所得額

| 給与収入 | 所得額 | 年金収入(64歳以下) | 所得額 | 年金収入(65歳以上) | 所得額 |
|---------|-------|-------------|--------|-------------|-------|
| 55万円以下 | 0円 | 60万円以下 | 0円 | 110万円以下 | 0円 |
| 100万円 | 45万円 | 100万円 | 40万円 | 150万円 | 40万円 |
| 150万円 | 95万円 | 125万円 | 65万円 | 175万円 | 65万円 |
| 200万円 | 132万円 | 150万円 | 85万円 | 200万円 | 90万円 |
| 250万円 | 167万円 | 175万円 | 約104万円 | 225万円 | 115万円 |
| 300万円 | 202万円 | 200万円 | 約123万円 | 250万円 | 140万円 |
| 350万円 | 237万円 | 225万円 | 約141万円 | 275万円 | 165万円 |
| 400万円 | 276万円 | 250万円 | 160万円 | 300万円 | 190万円 |
| 450万円 | 316万円 | 275万円 | 約179万円 | 325万円 | 215万円 |
| 500万円 | 356万円 | 300万円 | 約198万円 | 350万円 | 235万円 |
| 600万円 | 436万円 | | | | |
| 700万円 | 520万円 | | | | |
| 800万円 | 610万円 | | | | |
| 900万円 | 705万円 | | | | |
| 1,000万円 | 805万円 | | | | |

「収入はわかるけど、所得がわからない」という人は、最初に上の表で所得額を割り出し、その後に左の早見表で一番近い所得額から年間の概算保険料を見つけよう！



●所得額の割出方法(1人世帯の場合)

| | | | | | | |
|--------|---|--|---|-------------------------|---|--|
| ①年齢63歳 | → | 合計所得 242万円 給与収入 300万円 年金収入 100万円 | → | 給与所得 202万円 年金所得 40万円 | → | 結果 早見表の10番が一番近い 342,700円(@28,558円) |
| ②年齢66歳 | → | 合計所得 115万円 給与収入 50万円 年金収入 225万円 | → | 給与所得 0万円 年金所得 115万円 | → | 結果 早見表の5番が一番近い 136,300円(@11,358円) |
| ③年齢39歳 | → | 合計所得 356万円 給与収入 500万円 | → | 給与所得 356万円 | → | 結果 早見表の14番が一番近い 381,600円(@31,800円) |

※所得金額調整控除(最大10万円控除)は加味していません。
※2人以上の世帯の算出方法は次頁をご覧ください。

●所得額の割出方法(2人以上の世帯) ※全員給与収入と仮定

| | | |
|---|---|--|
| A 国保加入者全員の年間保険税額 (概算早見表より) | — | B 平等割額分の減額(a+b) a(医療分13,800+支援分6,100)×(国保加入者数-1) b(介護分4,800)×40～64歳が2人以上いる場合1を除いた数 |
|---|---|--|

◎例1 (国保加入者3人)

| No. | 続柄 | 年齢 | 給与収入 | 所得 | 個人の年税額 | A |
|-----|-----|-----|-----------|-----------|---------|---------|
| 1 | 世帯主 | 40歳 | 3,000,000 | 2,020,000 | 274,700 | 355,150 |
| 2 | 妻 | 36歳 | 1,000,000 | 450,000 | 47,000 | |
| 3 | 子 | 5歳 | 0 | 0 | 33,450 | |

| | | | | |
|---------------------|---|--|---|---|
| A 355,150 | — | B 39,800 a 19,900×(3-1) b 該当なし | = | 年税額 315,300 ※1か月あたり26,275円 |
|---------------------|---|--|---|---|

◎例2 (国保加入者4人)

| No. | 続柄 | 年齢 | 給与収入 | 所得 | 個人の年税額 | A |
|-----|-----|-----|-----------|-----------|---------|---------|
| 1 | 世帯主 | 68歳 | 1,500,000 | 950,000 | 109,100 | 526,100 |
| 2 | 子 | 41歳 | 3,500,000 | 2,370,000 | 308,700 | |
| 3 | 子の妻 | 40歳 | 0 | 0 | 61,300 | |
| 4 | 子の子 | 15歳 | 0 | 0 | 47,000 | |

| | | | | |
|---------------------|---|---|---|---|
| A 526,100 | — | B 64,500 a 19,900×(4-1) b 4,800×(2-1) | = | 年税額 461,600 ※1か月あたり38,466円 |
|---------------------|---|---|---|---|

◎例3 (国保加入者2人)

| No. | 続柄 | 年齢 | 給与収入 | 所得 | 個人の年税額 | A |
|-----|-----|-----|-----------|---------|---------|---------|
| 1 | 世帯主 | 67歳 | 1,500,000 | 950,000 | 109,100 | 156,100 |
| 2 | 夫 | 66歳 | 1,000,000 | 450,000 | 47,000 | |

| | | | | |
|---------------------|---|--|---|---|
| A 156,100 | — | B 19,900 a 19,900×(2-1) b 該当なし | = | 年税額 136,200 ※1か月あたり11,350円 |
|---------------------|---|--|---|---|

●実際に計算してみよう！

(1)国保加入者全員の年間保険税額を算出

| | 年齢 | 収入 | 所得 | 個人の年税額 | |
|-------|----|----|----|--------|------|
| 世帯員 1 | | | | | |
| 世帯員 2 | | | | | |
| 世帯員 3 | | | | | |
| 世帯員 4 | | | | | |
| 世帯員 5 | | | | | |
| 世帯員 6 | | | | | |
| | | | | 合計 | ・・・A |

(2)平等割額分(医療&支援分)の減額を算出

| | | |
|---------------------------------------|--|------|
| (医療分13,800円+支援分6,100円) × 国保加入者数 - 1 = | | ・・・a |
|---------------------------------------|--|------|

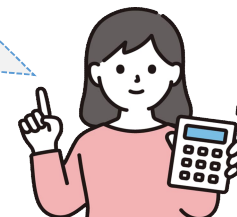
(3)平等割額分(介護分)の減額を算出

| | | |
|-------------------------------------|--|------|
| (介護分4,800円) × 40～64歳が2人以上いる場合1を除いた数 | | ・・・b |
|-------------------------------------|--|------|

(4)結果

| | |
|-------------|--|
| A - (a+b) = | |
|-------------|--|

年齢と所得額を入力すると、概算の保険税額が自動計算される「R7湯沢市概算国保税試算シート(エクセル)」もぜひご利用ください。市のホームページ【トップページ > 分類でさがす > くらし > 税金 > 国民健康保険税 > 令和7年度国民健康保険税の税率等について】からダウンロードできます。



↓市ホームページ



国保税に関する各種情報は市ホームページをご覧ください ➡ <https://www.city-yuzawa.jp>