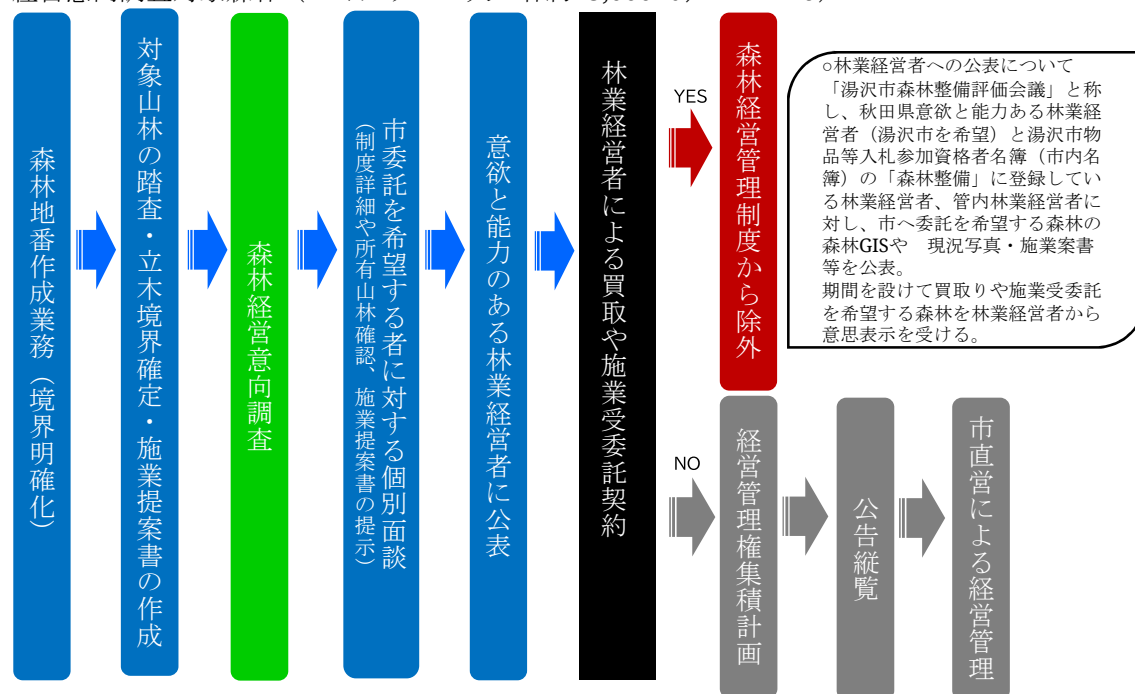


秋田県湯沢市 ～森林経営管理制度に基づく意向調査、協定に基づく森林整備の概要～

- ▶ 本市では、森林航空レーザ計測及び森林資源解析を実施し、令和2年度から森林経営意向調査を開始。しかし、地籍調査未実施地域における境界明確化が思うように進まないことから、令和3年度から森林資源解析データを活用して森林地番図を作成し、森林所有者への境界調査を実施しています。
- ▶ 結果、不明森林の解消や所有者の把握がスムーズに行われるようになり、森林経営意向調査に所有森林の森林GISや現況写真、施業提案書を添付することで経営管理への意欲の促進につながっています。また、個別訪問により問い合わせも少なく、不明者を除く回答率も高い水準となっています。引き続き、境界調査及び意向調査を推進していきます。

○湯沢市森林経営管理制度スキーム(R4～)

境界調査業務（同意取得～森林地番図の修正）及び経営意向調査業務（集積計画作成前まで）を森林組合へ委託。
経営意向調査対象森林（スギカラマツ人工林約15,000ha／R2～R19）



■ R6年度事業内容

1 森林地番図の作成

【実績】4,763ha
【事業費】14,080千円



2 境界調査・意向調査

境界調査 605.56ha、施業提案書作成 333.48ha
意向調査範囲の人工林面積 496.31ha
→ 調査森林132.22ha、139人、394筆
【実績】回答131.33ha、135人、390筆
→最終的に市に委託を希望した森林
10.38ha、16人、25筆（R7.9に集積計画作成）
【事業費】18,638千円（全額譲与税）

3 市管理森林整備

R2～5年度に集積計画を策定した森林において施業を実施。
【実績】下刈り3.22ha、除伐4.54ha、保育間伐4.54ha
【事業費】2,696千円（全額譲与税）

◇ 基礎データ

①令和6年度譲与額：100,940千円	②私有林人工林面積（※1）：14,958ha
③林野率（※1）：81%	④人口（※2）：41,188人
	⑤林業就業者数（※2）：120人

※1：「2020農林業センサス」より、※2：「R2国勢調査」より