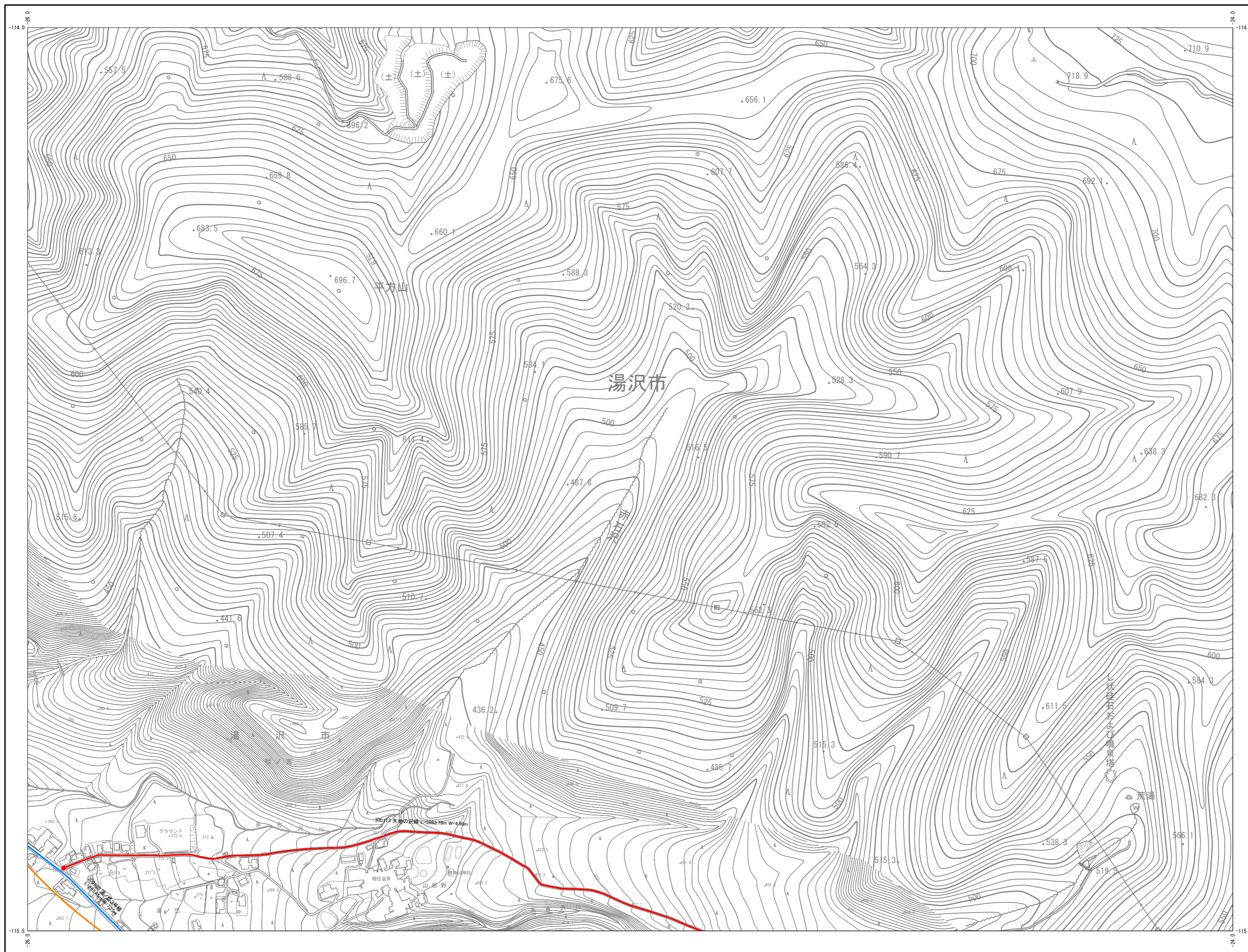


# 湯沢市認定路線網図



3-38		
3-40	<b>3-41</b>	
3-42	3-43	3-44

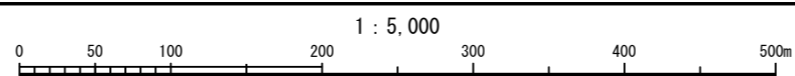
凡 例	
1級路線	
未供用区間	
2級路線	
未供用区間	
その他認定路線	
未供用区間	
農道	
国道	
主要地方道	
一般県道	

平成26年2月補正  
令和2年3月補正

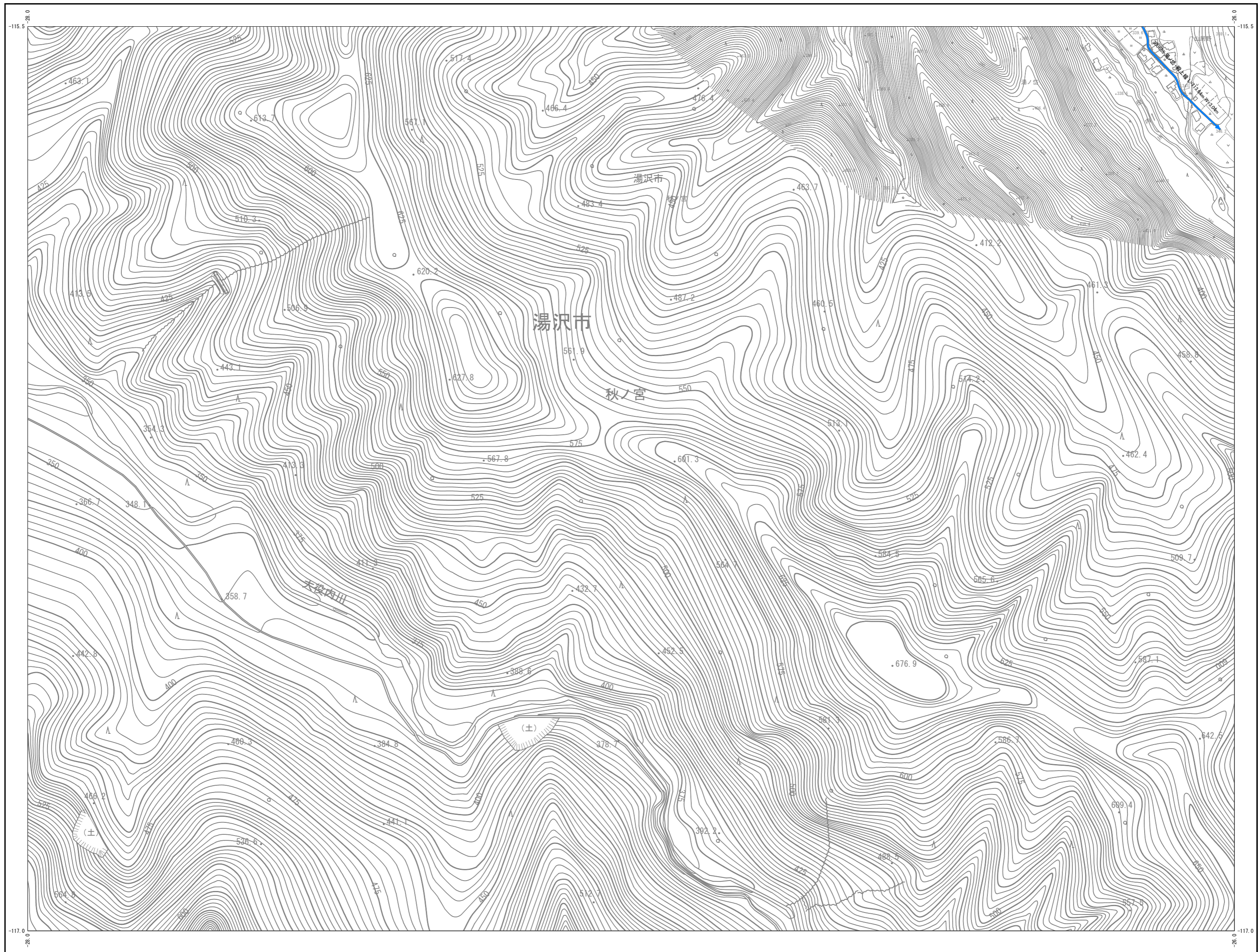
国際航業株式会社 調製

秋田県湯沢市

平成10年3月 地形図調製  
平成19年3月 道路網図調製  
平成26年2月 路線番号再編



# 湯沢市認定路線網図

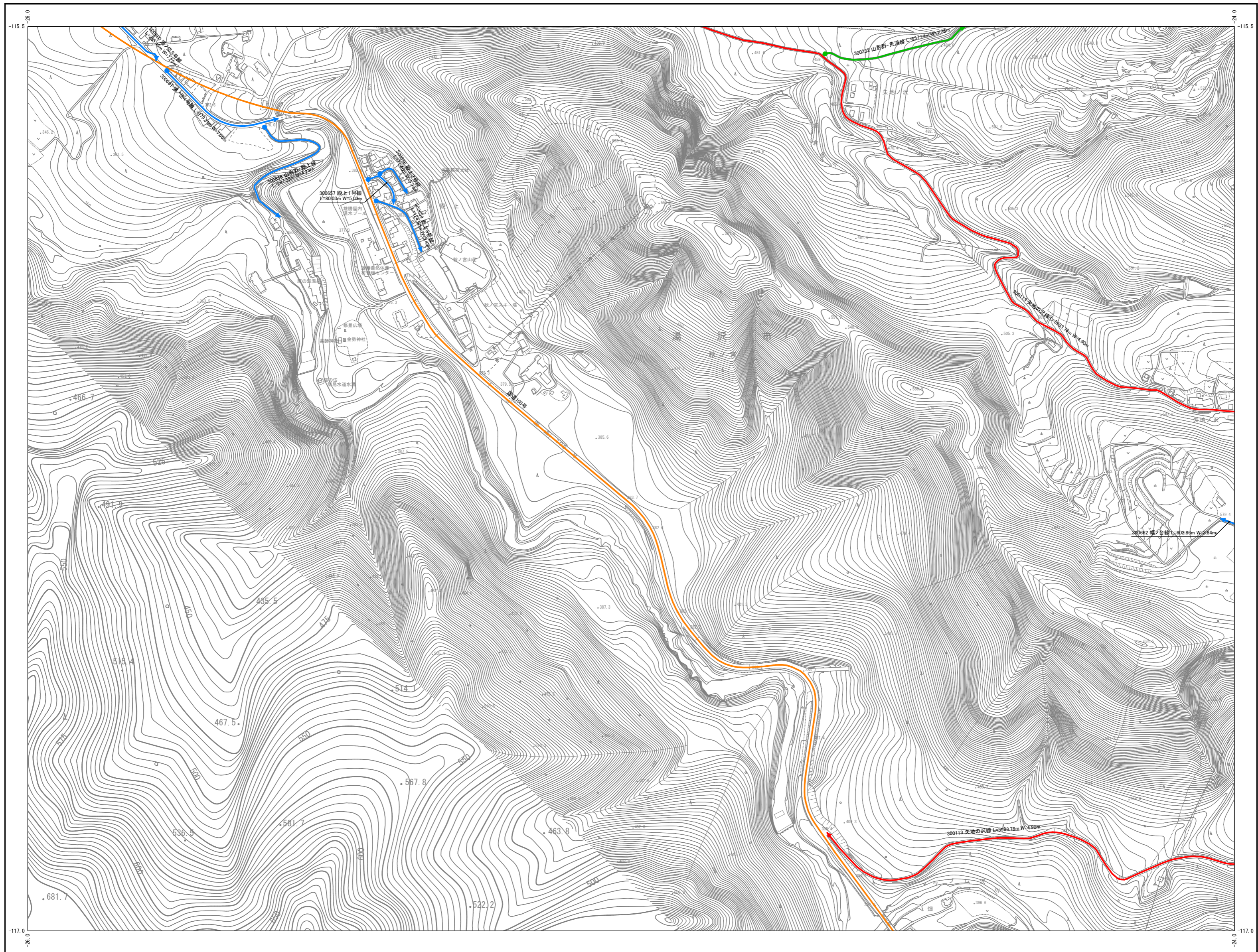


3-39	3-40	3-41
	3-42	3-43

凡 例	
1級路線	
未供用区間	
2級路線	
未供用区間	
その他認定路線	
未供用区間	
農道	
国道	
主要地方道	
一般県道	

平成26年2月補正

# 湯沢市認定路線網図

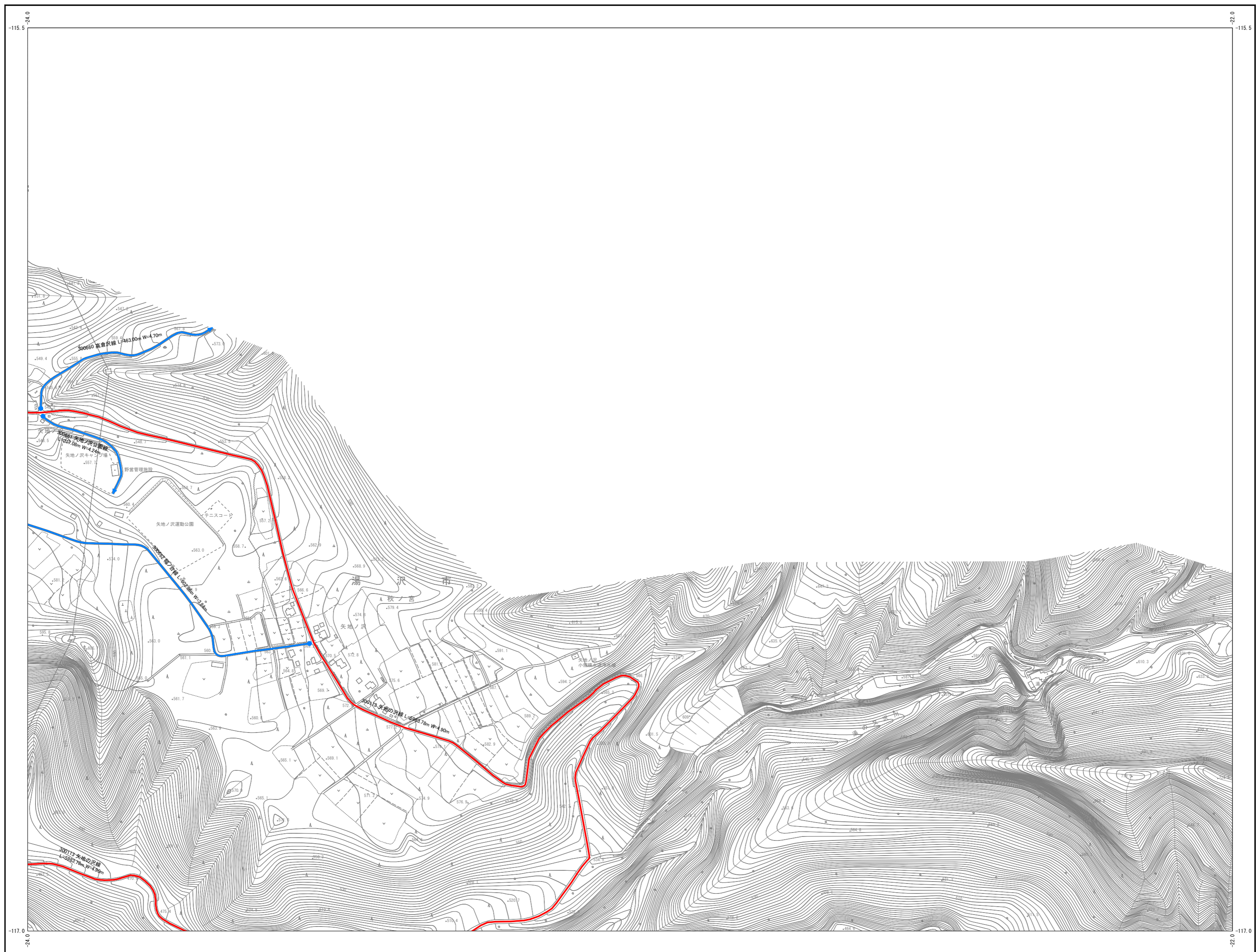


3-40	3-41	
3-42	<b>3-43</b>	3-44
		3-45

凡 例	
1級路線	
未供用区間	
2級路線	
未供用区間	
その他認定路線	
未供用区間	
農道	
国道	
主要地方道	
一般県道	

平成26年2月補正  
令和2年3月補正

# 湯沢市認定路線網図



3-41		
3-43	<b>3-44</b>	
		3-45

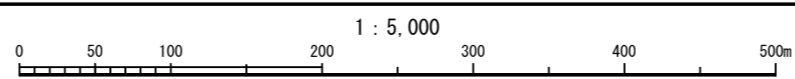
凡 例	
1級路線	
未供用区間	
2級路線	
未供用区間	
その他認定路線	
未供用区間	
農道	
国道	
主要地方道	
一般県道	

平成26年2月補正  
令和7年3月補正

国際航業株式会社  
調製

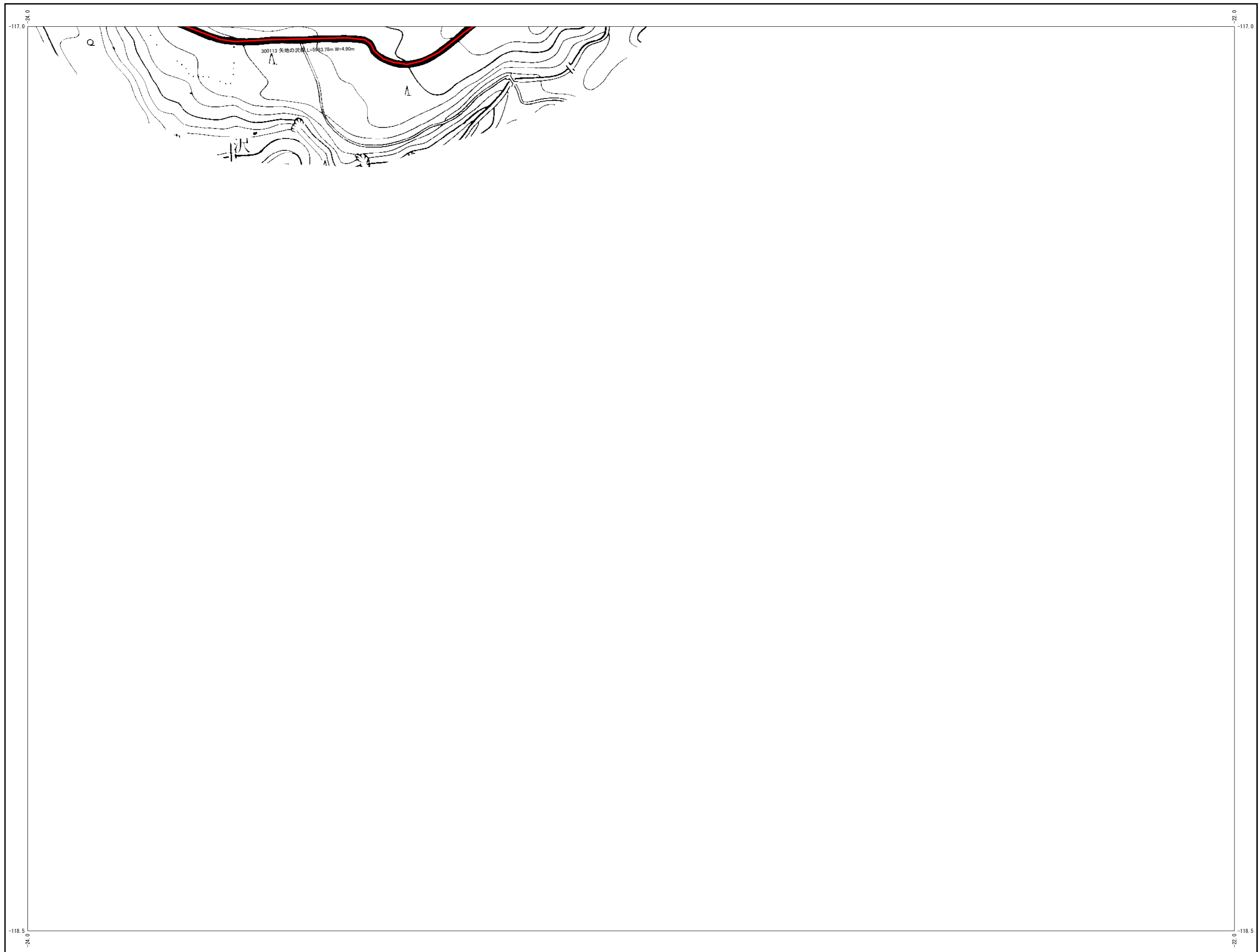
秋  
田  
県  
湯  
沢  
市

平成10年3月 地形図測図  
平成19年3月 道路網図調整  
平成26年2月 路線番号再編



1 : 5, 000  
3 - 4 5

# 湯 沢 市 認 定 路 線 網 図



3-43	3-44	
	<b>3-45</b>	
3-46	3-47	

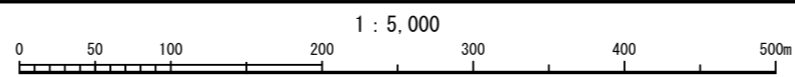
凡 例	
1 級 路 線	
未 供 用 区 間	
2 級 路 線	
未 供 用 区 間	
そ の 他 認 定 路 線	
未 供 用 区 間	
農 道	
国 道	
主 要 地 方 道	
一 般 県 道	

平 成 2 6 年 2 月 補 正

国 際 航 空 株 式 会 社 調 製

秋 田 県 湯 沢 市

平成 10 年 3 月 地 形 図 調 製  
平成 19 年 3 月 道 路 網 図 調 製  
平成 26 年 2 月 路 線 番 号 再 編



1 : 5, 000  
3 - 4 6

# 湯沢市認定路線網図



		3-45
	<b>3-46</b>	3-47
		3-48

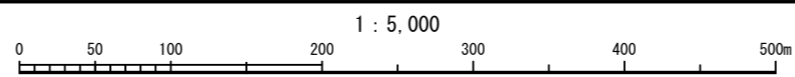
凡 例	
1級路線	
未供用区間	
2級路線	
未供用区間	
その他認定路線	
未供用区間	
農道	
国道	
主要地方道	
一般県道	

平成26年2月補正

国際航業株式会社 調製

秋田県湯沢市

平成10年3月 地形図測図  
平成19年3月 道路網図調整  
平成26年2月 路線番号再編



1 : 5, 000  
3 - 4 7

# 湯 沢 市 認 定 路 線 網 図



	3-45	
3-46	<b>3-47</b>	
	3-48	

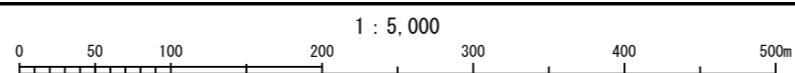
凡 例	
1 級 路 線	
未 供 用 区 間	
2 級 路 線	
未 供 用 区 間	
そ の 他 認 定 路 線	
未 供 用 区 間	
農 道	
国 道	
主 要 地 方 道	
一 般 県 道	

平 成 2 6 年 2 月 補 正

国 際 航 空 株 式 会 社 調 製

秋 田 県 湯 沢 市

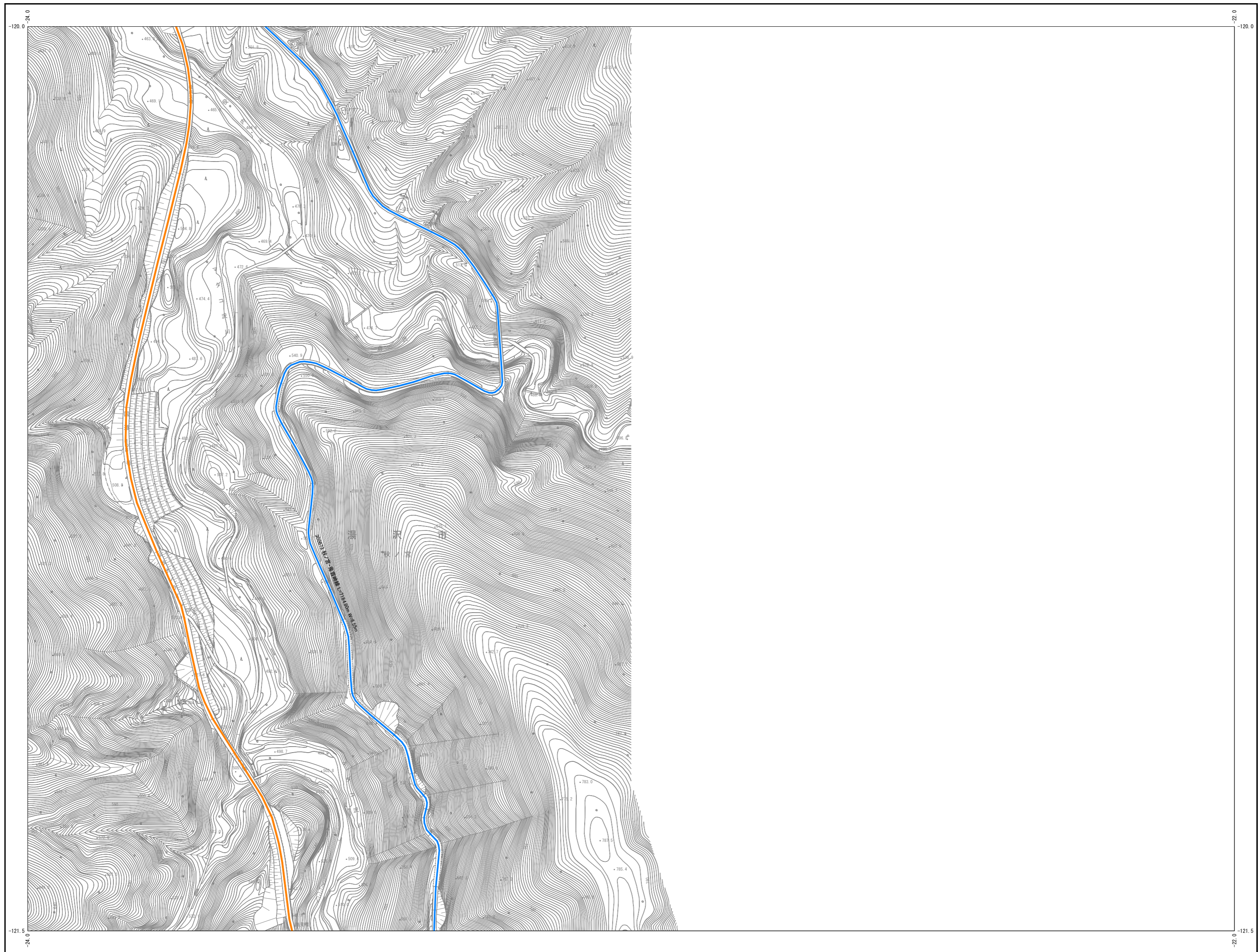
平 成 1 0 年 3 月 地 形 図 調 製  
平 成 1 9 年 3 月 道 路 網 図 調 製  
平 成 2 6 年 2 月 路 線 番 号 再 編



3 - 4 7

1 : 5, 000  
3 - 4 8

# 湯 沢 市 認 定 路 線 網 図



3-46	3-47	
	<b>3-48</b>	
		3-49

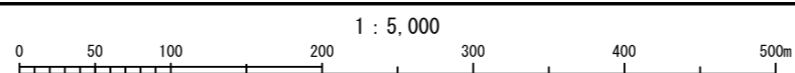
凡 例	
1 級 路 線	
未 供 用 区 間	
2 級 路 線	
未 供 用 区 間	
そ の 他 認 定 路 線	
未 供 用 区 間	
農 道	
国 道	
主 要 地 方 道	
一 般 県 道	

平 成 2 6 年 2 月 補 正

国 際 航 空 株 式 会 社 調 製

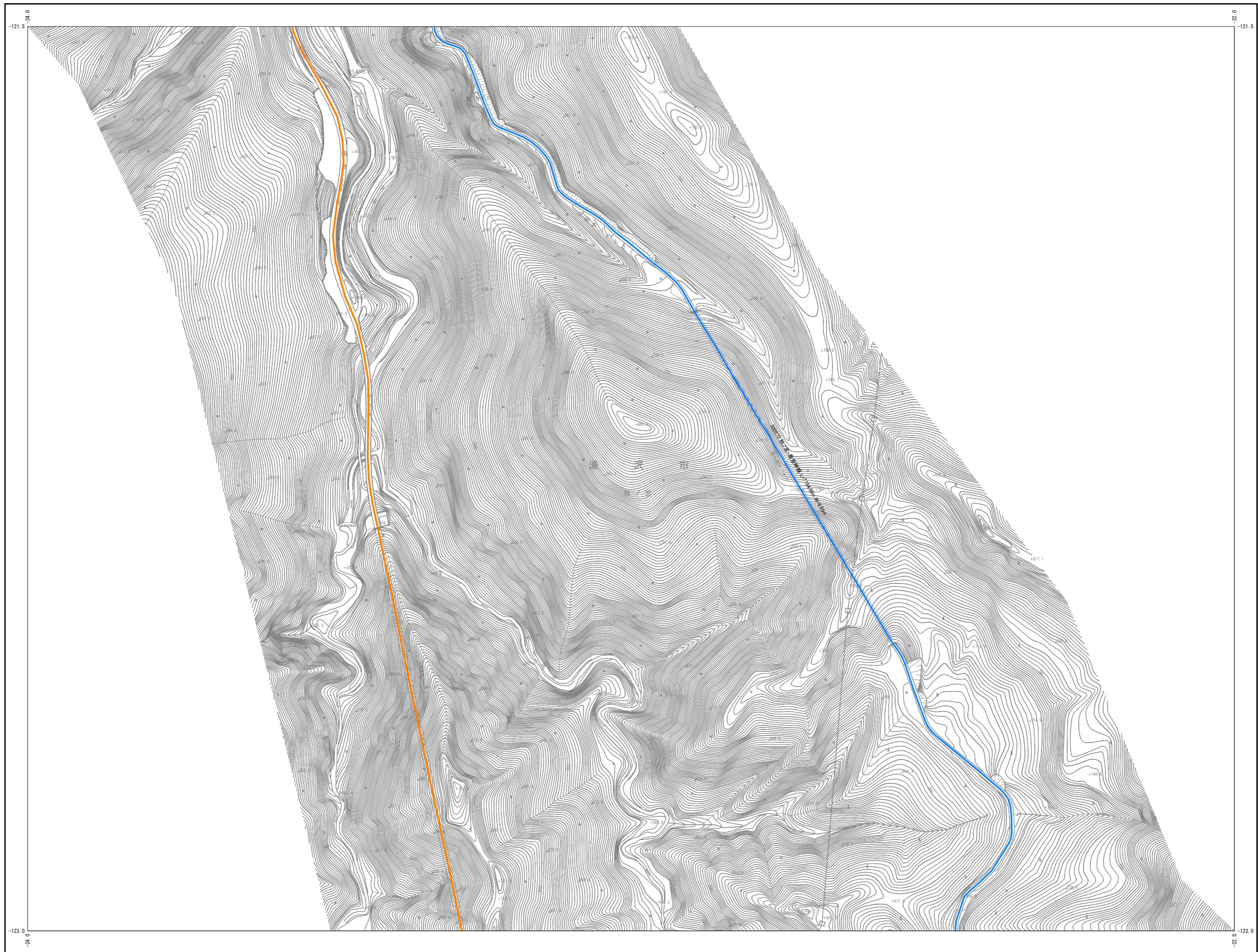
秋 田 県 湯 沢 市

平 成 1 0 年 3 月 地 形 図 調 製  
平 成 1 9 年 3 月 道 路 網 図 調 製  
平 成 2 6 年 2 月 路 線 番 号 再 編



1 : 5, 000  
3 - 4 9

# 湯 沢 市 認 定 路 線 網 図



	3-48	
	<b>3-49</b>	
	3-50	3-51

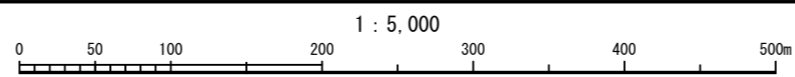
凡 例	
1 級 路 線	
未 供 用 区 間	
2 級 路 線	
未 供 用 区 間	
そ の 他 認 定 路 線	
未 供 用 区 間	
農 道	
国 道	
主 要 地 方 道	
一 般 県 道	

平 成 2 6 年 2 月 補 正

国 際 航 空 株 式 会 社 調 製

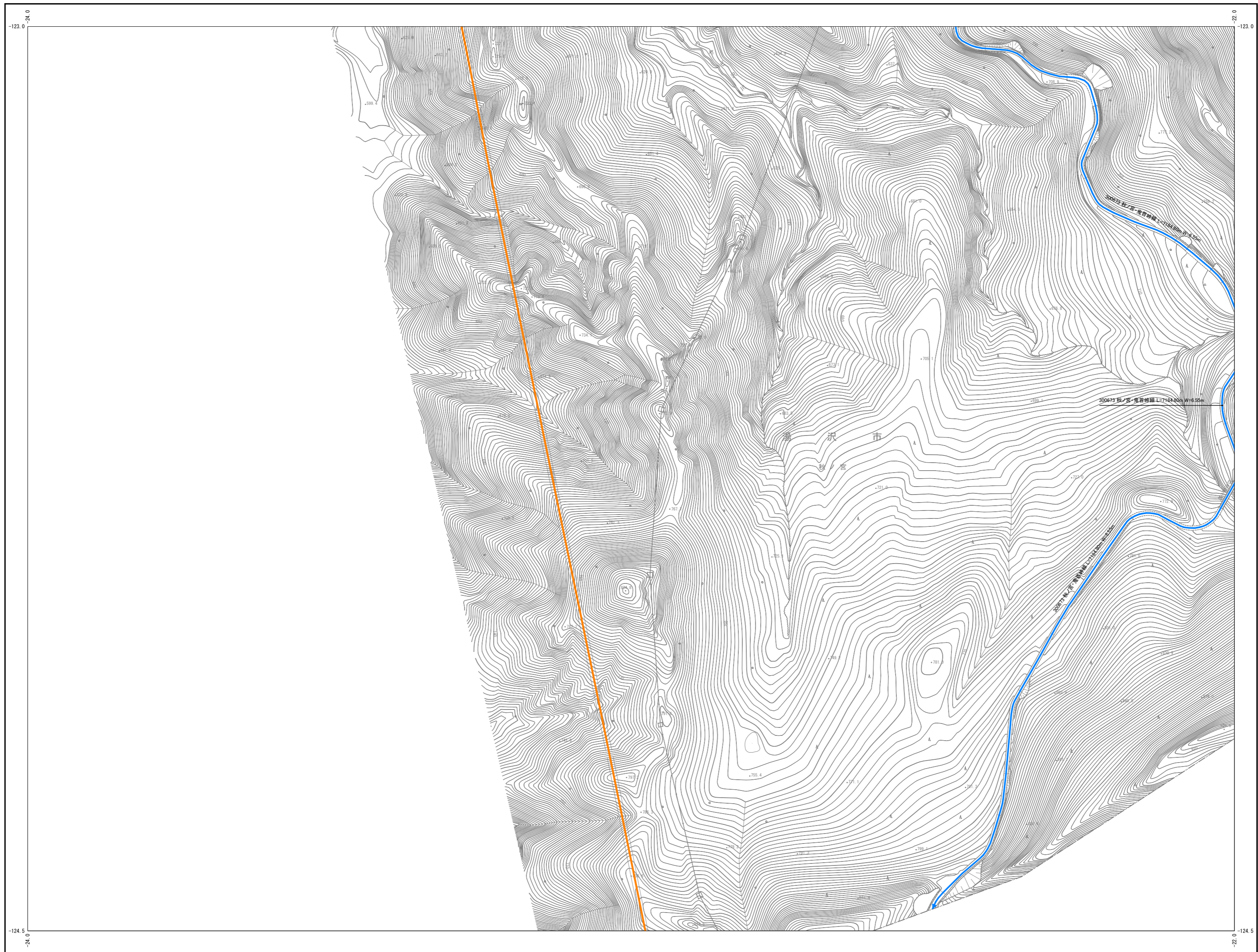
秋 田 県 湯 沢 市

平 成 1 0 年 3 月 地 形 図 測 定  
平 成 1 9 年 3 月 道 路 網 図 調 査  
平 成 2 6 年 2 月 路 線 番 号 再 編



3 - 4 9

# 湯沢市認定路線網図



	3-49	
	<b>3-50</b>	3-51

凡 例	
1級路線	
未供用区間	
2級路線	
未供用区間	
その他認定路線	
未供用区間	
農道	
国道	
主要地方道	
一般県道	

平成26年2月補正

