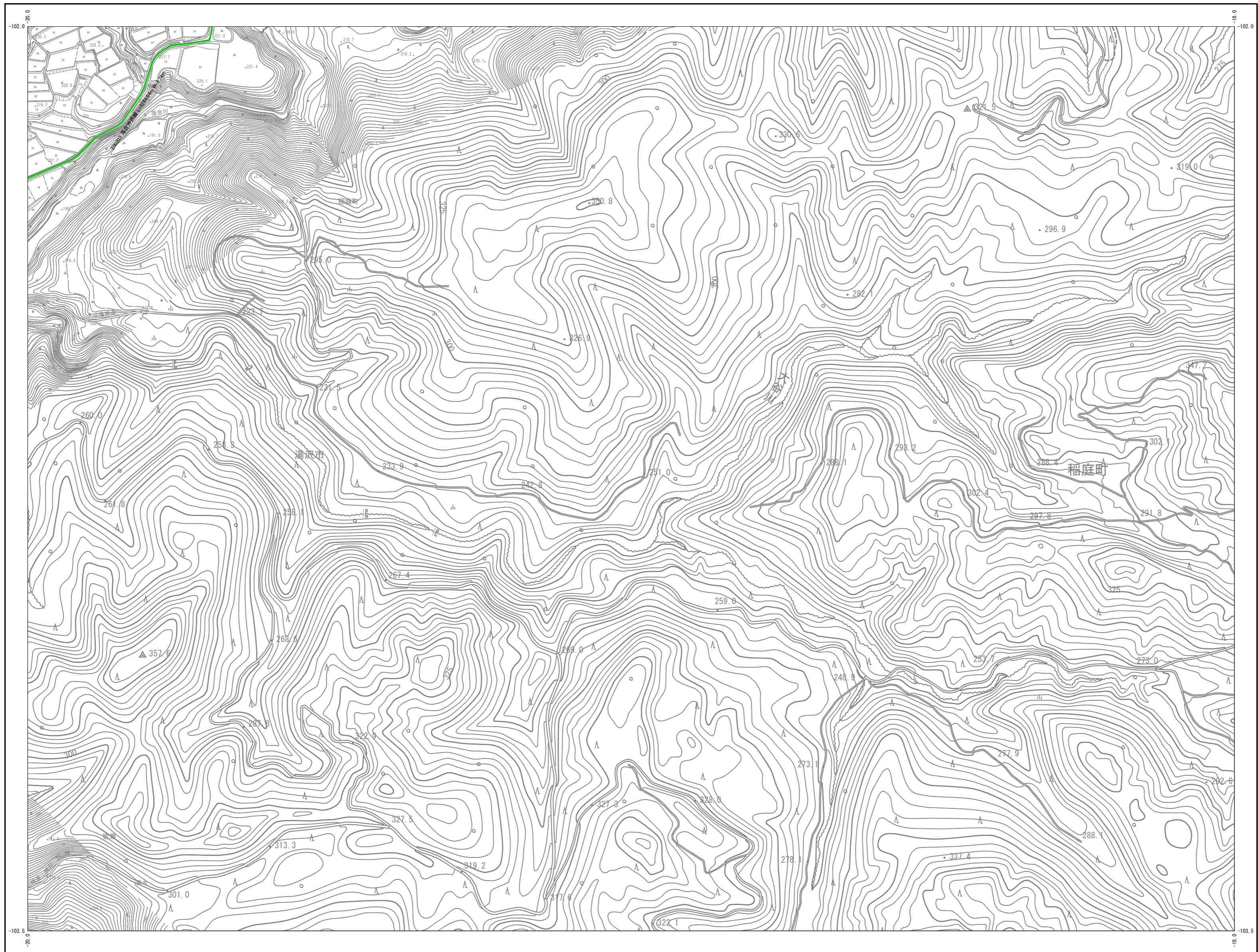


湯沢市認定路線網図

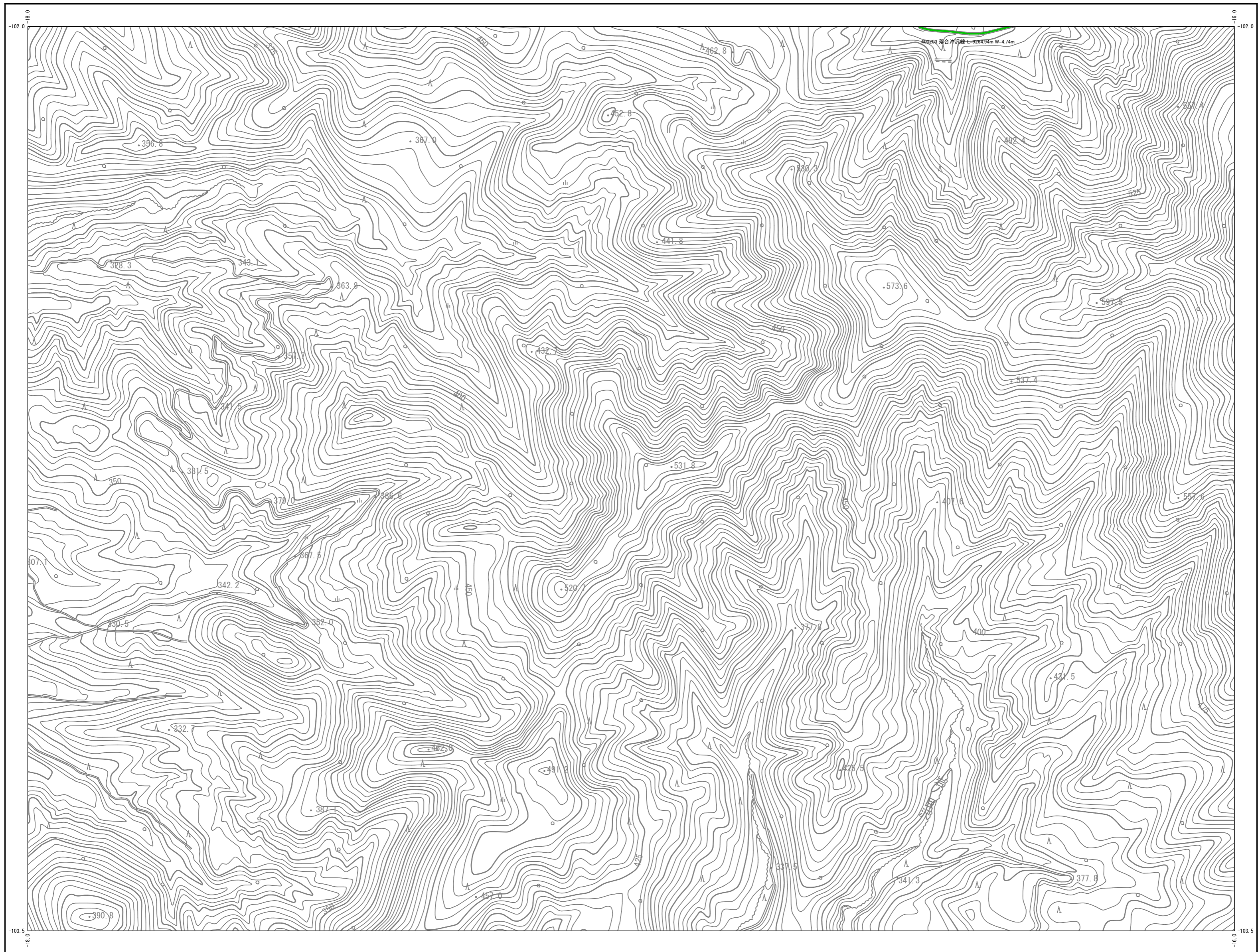


4-5	4-6	4-7
4-10	4-11	4-12
4-14	4-15	4-16

凡 例	
1級路線	
未供用区間	
2級路線	
未供用区間	
その他認定路線	
未供用区間	
農道	
国道	
主要地方道	
一般県道	

平成26年2月補正

湯沢市認定路線網図

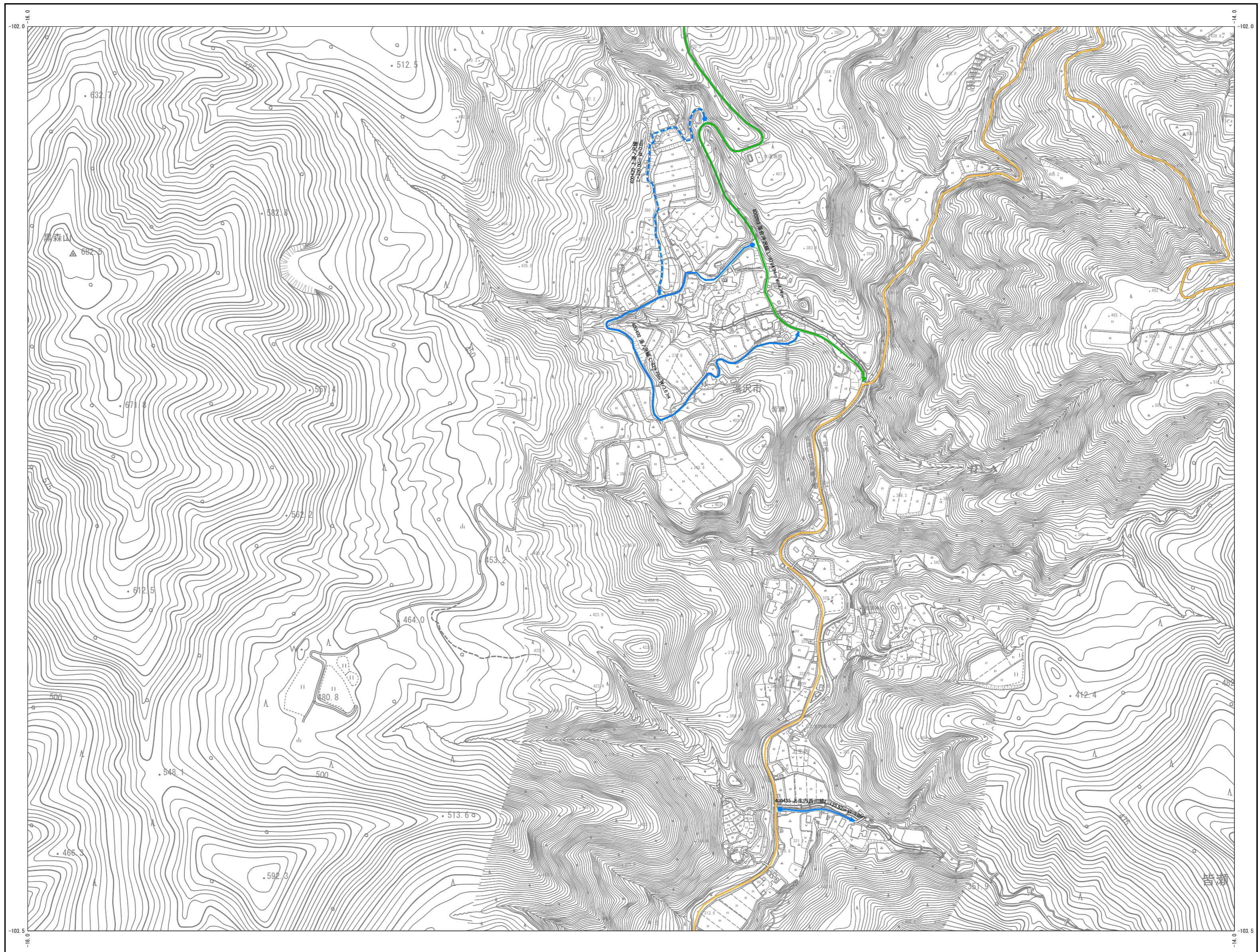


4-6	4-7	4-8
4-11	4-12	4-13
4-15	4-16	4-17

凡 例	
1級路線	
未供用区間	
2級路線	
未供用区間	
その他認定路線	
未供用区間	
農道	
国道	
主要地方道	
一般県道	

平成26年2月補正

湯沢市認定路線網図



4-7	4-8
4-12	4-13
4-16	4-17

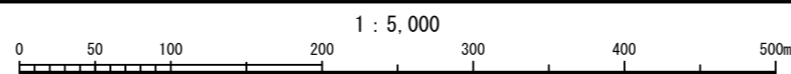
凡 例	
1級路線	
未供用区間	
2級路線	
未供用区間	
その他認定路線	
未供用区間	
農道	
国道	
主要地方道	
一般県道	

平成26年2月補正

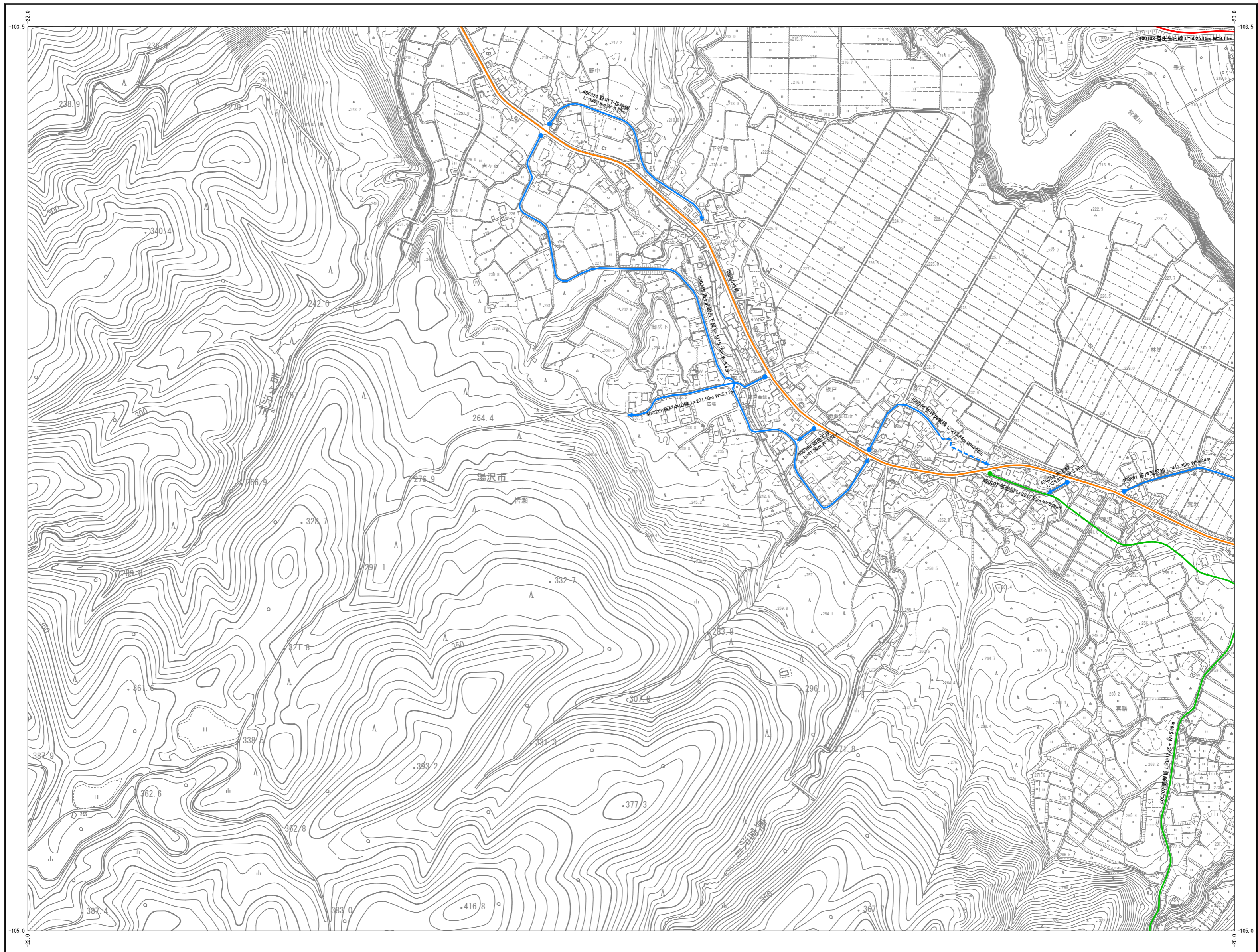
国際航業株式会社 調製

秋田県湯沢市

平成10年3月 地形図測図
平成19年3月 道路網図調整
平成26年2月 路線番号再編



湯沢市認定路線網図



4-9	4-10	4-11
	4-14	4-15
	4-18	4-19

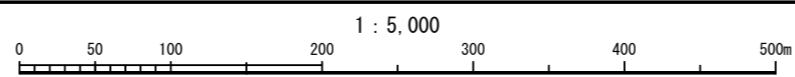
凡 例	
1級路線	
未供用区間	
2級路線	
未供用区間	
その他認定路線	
未供用区間	
農道	
国道	
主要地方道	
一般県道	

平成26年2月補正
令和4年3月補正

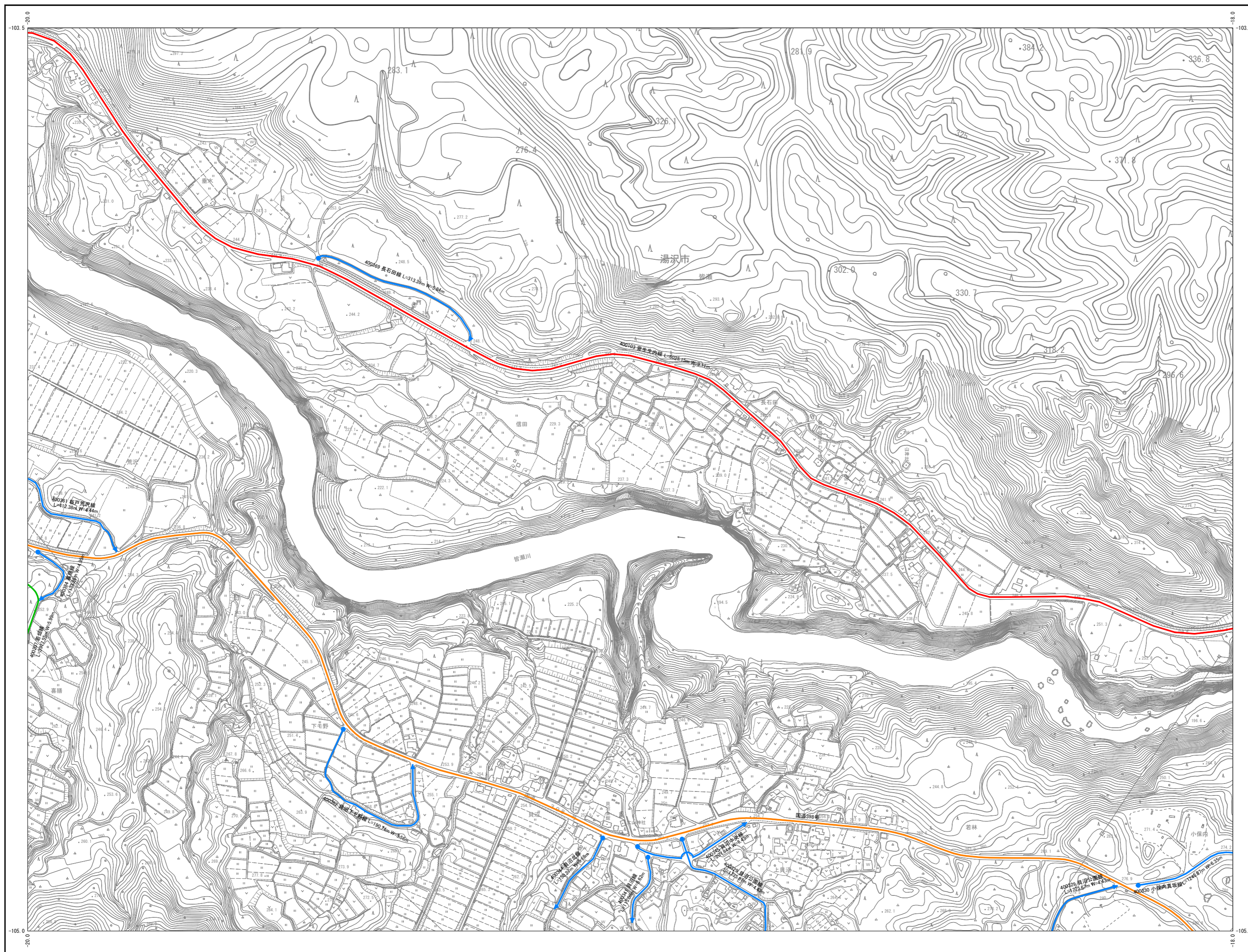
国際航業株式会社 調製

秋田県湯沢市

平成10年3月 地形図測図
平成19年3月 道路網図調整
平成26年2月 路線番号再編



湯沢市認定路線網図

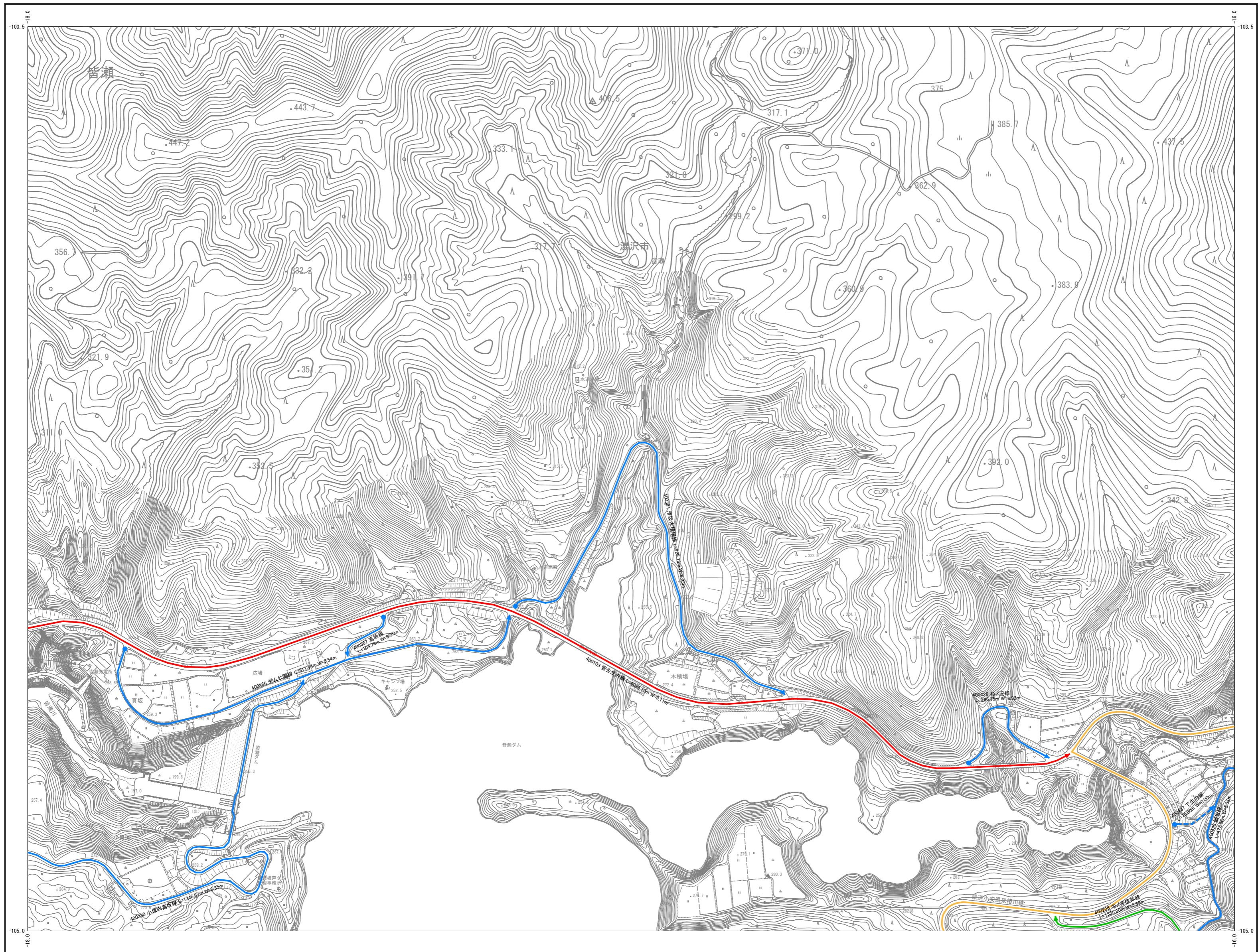


4-10	4-11	4-12
4-14	4-15	4-16
4-18	4-19	4-20

凡 例	
1級路線	
未供用区間	
2級路線	
未供用区間	
その他認定路線	
未供用区間	
農道	
国道	
主要地方道	
一般県道	

平成26年2月補正
令和4年3月補正

湯沢市認定路線網図



4-11	4-12	4-13
4-15	4-16	4-17
4-19	4-20	4-21

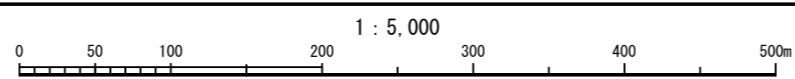
凡 例	
1級路線	
未供用区間	
2級路線	
未供用区間	
その他認定路線	
未供用区間	
農道	
国道	
主要地方道	
一般県道	

平成26年2月補正
令和4年3月補正

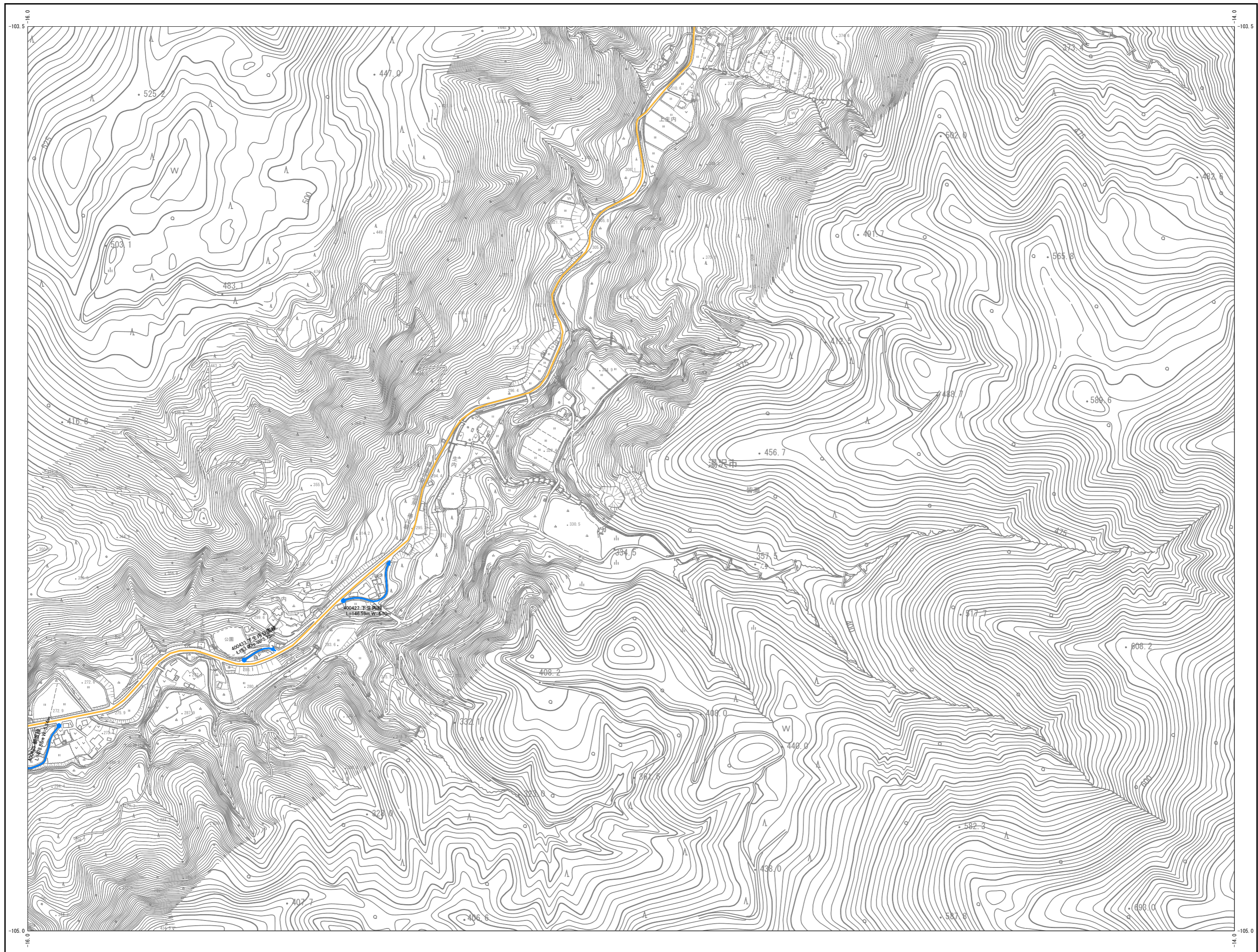
国際航業株式会社 調製

秋田県湯沢市

平成10年3月 地形図調製
平成19年3月 道路網図調製
平成26年2月 路線番号再編



湯沢市認定路線網図

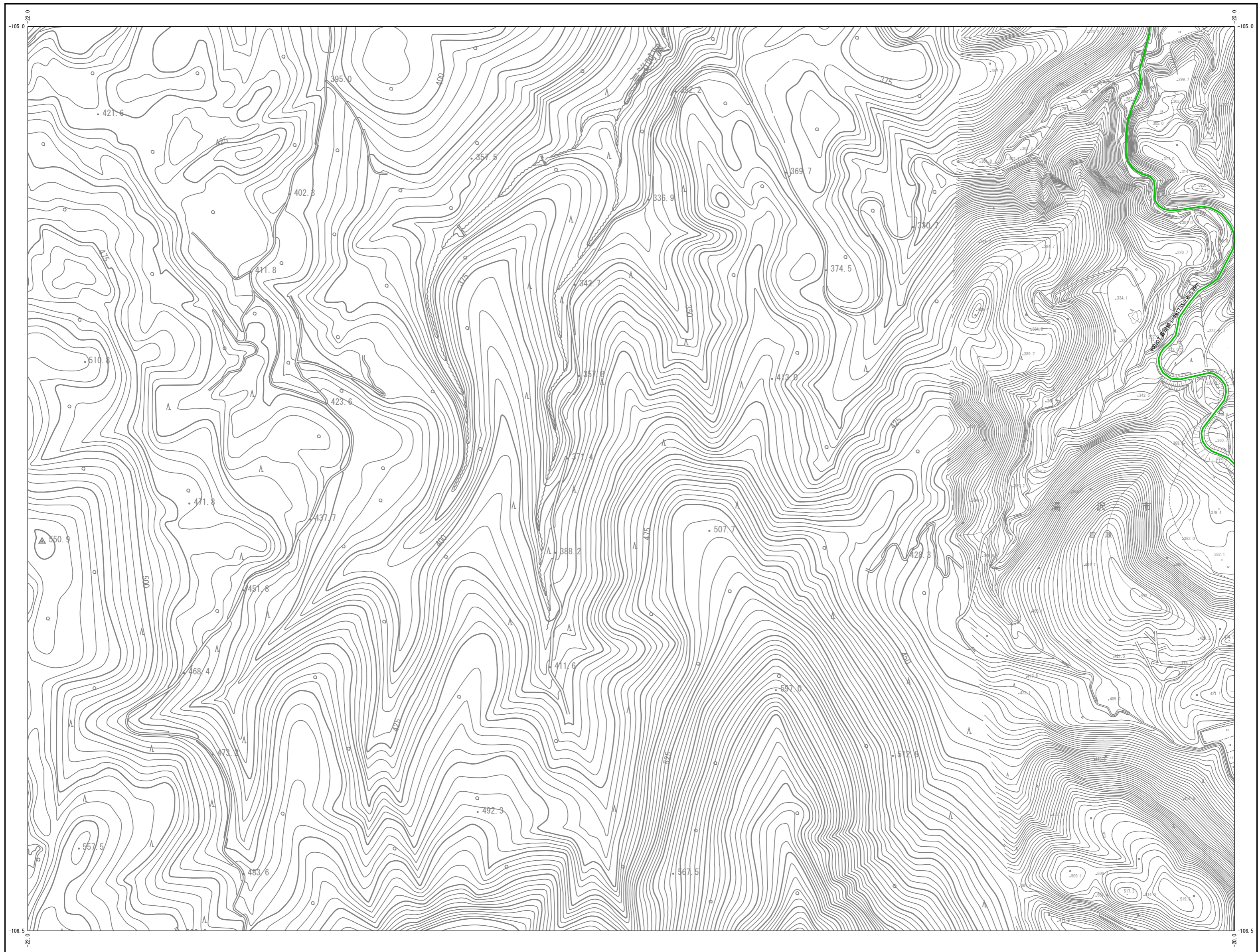


4-12	4-13
4-16	4-17
4-20	4-21

凡 例	
1級路線	
未供用区間	
2級路線	
未供用区間	
その他認定路線	
未供用区間	
農道	
国道	
主要地方道	
一般県道	

平成26年2月補正

湯沢市認定路線網図



	4-14	4-15
	4-18	4-19
		4-22

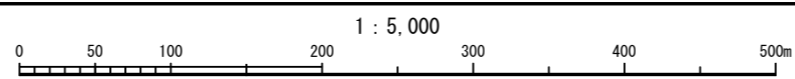
凡 例	
1級路線	
未供用区間	
2級路線	
未供用区間	
その他認定路線	
未供用区間	
農道	
国道	
主要地方道	
一般県道	

平成26年2月補正

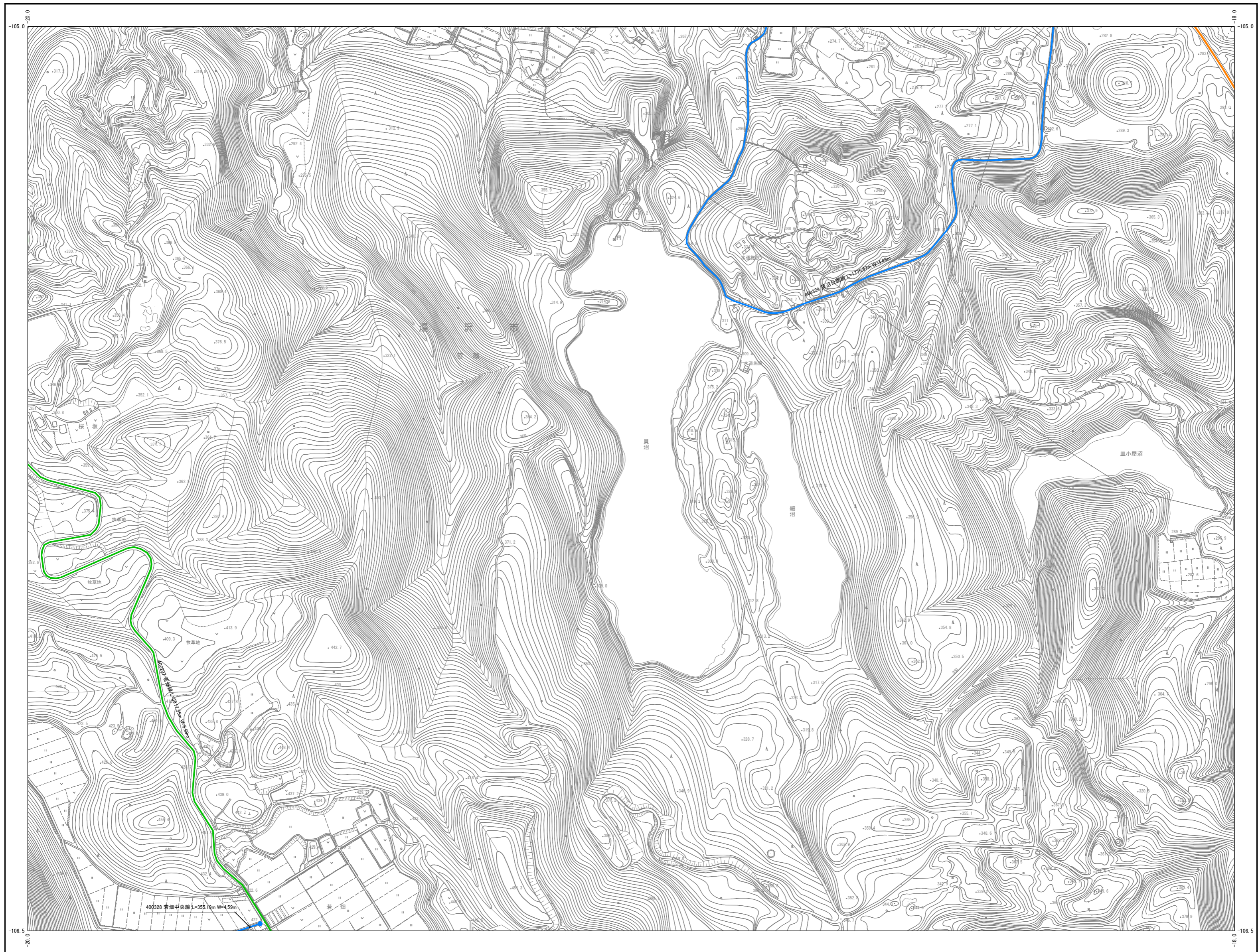
国際航業株式会社 調製

秋田県湯沢市

平成10年3月 地形図測図
平成19年3月 道路網図調整
平成26年2月 路線番号再編



湯沢市認定路線網図



4-14	4-15	4-16
4-18	4-19	4-20
	4-22	4-23

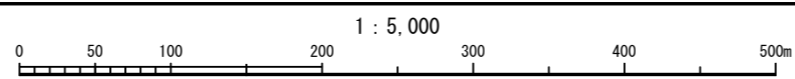
凡 例	
1級路線	
未供用区間	
2級路線	
未供用区間	
その他認定路線	
未供用区間	
農道	
国道	
主要地方道	
一般県道	

平成26年2月補正

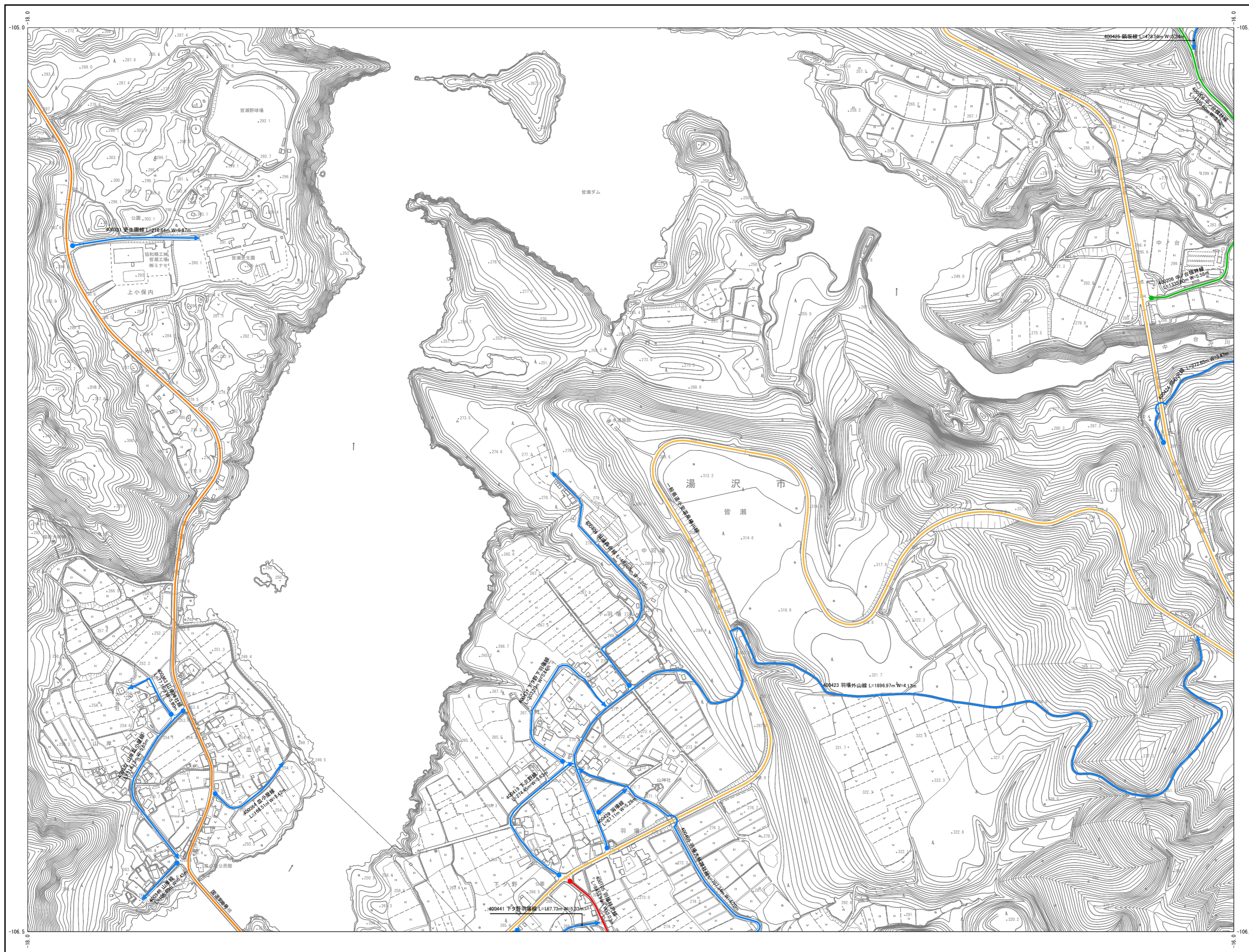
国際航業株式会社 調製

秋田県湯沢市

平成10年3月 地形図調製
平成19年3月 道路網図調整
平成26年2月 路線番号再編



湯沢市認定路線網図



4-15	4-16	4-17
4-19	4-20	4-21
4-22	4-23	4-24

凡 例	
1級路線	
未供用区間	
2級路線	
未供用区間	
その他認定路線	
未供用区間	
農道	
国道	
主要地方道	
一般県道	

平成26年2月補正
平成29年3月補正
平成30年3月補正

国際航業株式会社 調製

秋田県湯沢市

平成10年3月 地形図調製
平成19年3月 道路網図調製
平成26年2月 路線番号再編

