

省エネルギー設備導入事業

(省エネルギー診断を受け、診断結果に基づいた設備を導入・改修をすることが要件となります)

事業所のLED化で経費削減!

両関酒造株式会社



業種 酒類製造業
従業員 35名

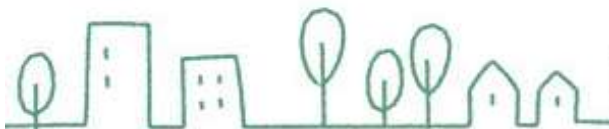
PRポイント

創業1874年(明治7年)。
昨年(2024年)創業150周年を迎えた
酒造会社です。



ふるさと企業振興補助金利用の経緯

現在、事務所にある蛍光灯を全てLED照明に交換し、電気料とCO2排出量の削減に努めたく補助金を利用させていただきました。



診断メニュー

【診断機関名】
株式会社あきぎんリサーチ&コンサルティング
(省エネお助け隊)
【支援活動区分】 ウォークスルー診断
(工場・事業所全体プラン)
【支援活動実施者】 専門家1名

※ウォークスルー診断：専門家が設備の状況を診断し、省エネできる改善項目を提案

診断を受けての改善内容

ウォークスルー診断による報告書より抜粋

■提案 照明設備のLED化

【改善前(設備更新前)】 エネルギー使用量 1,478 kWh
原油換算値 0.33 Kl
CO2排出量 0.59 t-CO2

【改善後(設備更新後)】 エネルギー使用量 366 kWh
原油換算値 0.1 Kl
CO2排出量 0.14 t-CO2



削減効果

エネルギー削減量 1,113 kWh
原油換算削減量 0.25 Kl
CO2排出削減量 0.44 t-CO2

ふるさと企業振興補助金を利用して

補助金を利用して、LED照明に交換したことにより電気料とCO2排出量の削減に大きく貢献出来ました。また、作業現場の照明が明るくなったことで労働環境の改善にもつながりました。

公式ホームページ・Instagramはこちら

●公式ホームページ
<https://www.ryozeki.co.jp/>

●公式Instagram QRコード



Before



After