

令和8年度

# おがった、えがった ゆざわの子育てマルっと紹介



湯沢市福祉保健部子ども未来課  
(こども家庭センター)



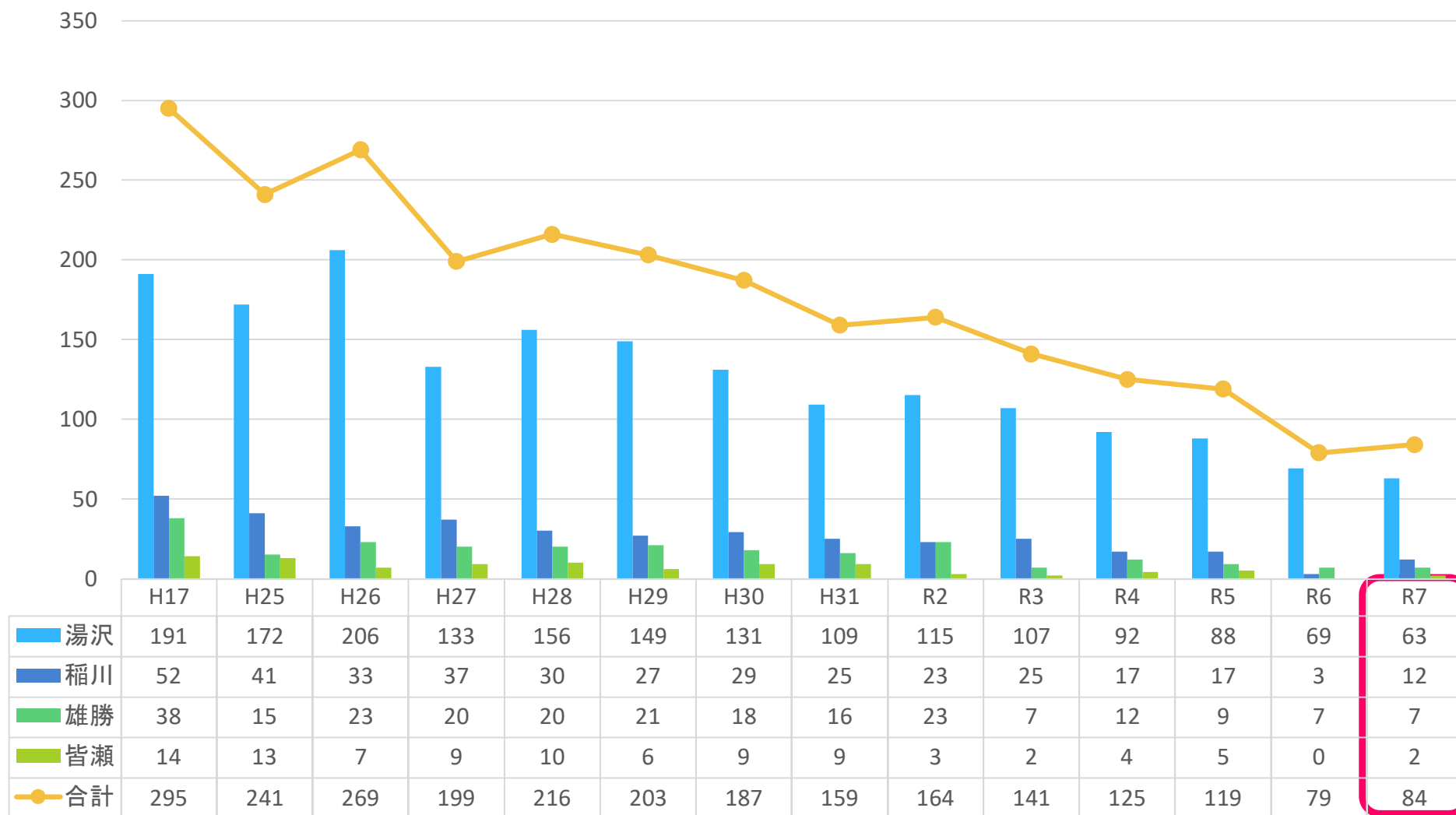
# 目次

## 1. 湯沢市の子どもたちの状況

## 2. 湯沢市の子育て支援について

- 子ども未来課（こども家庭センター）の体制
- 各種子育て支援施策

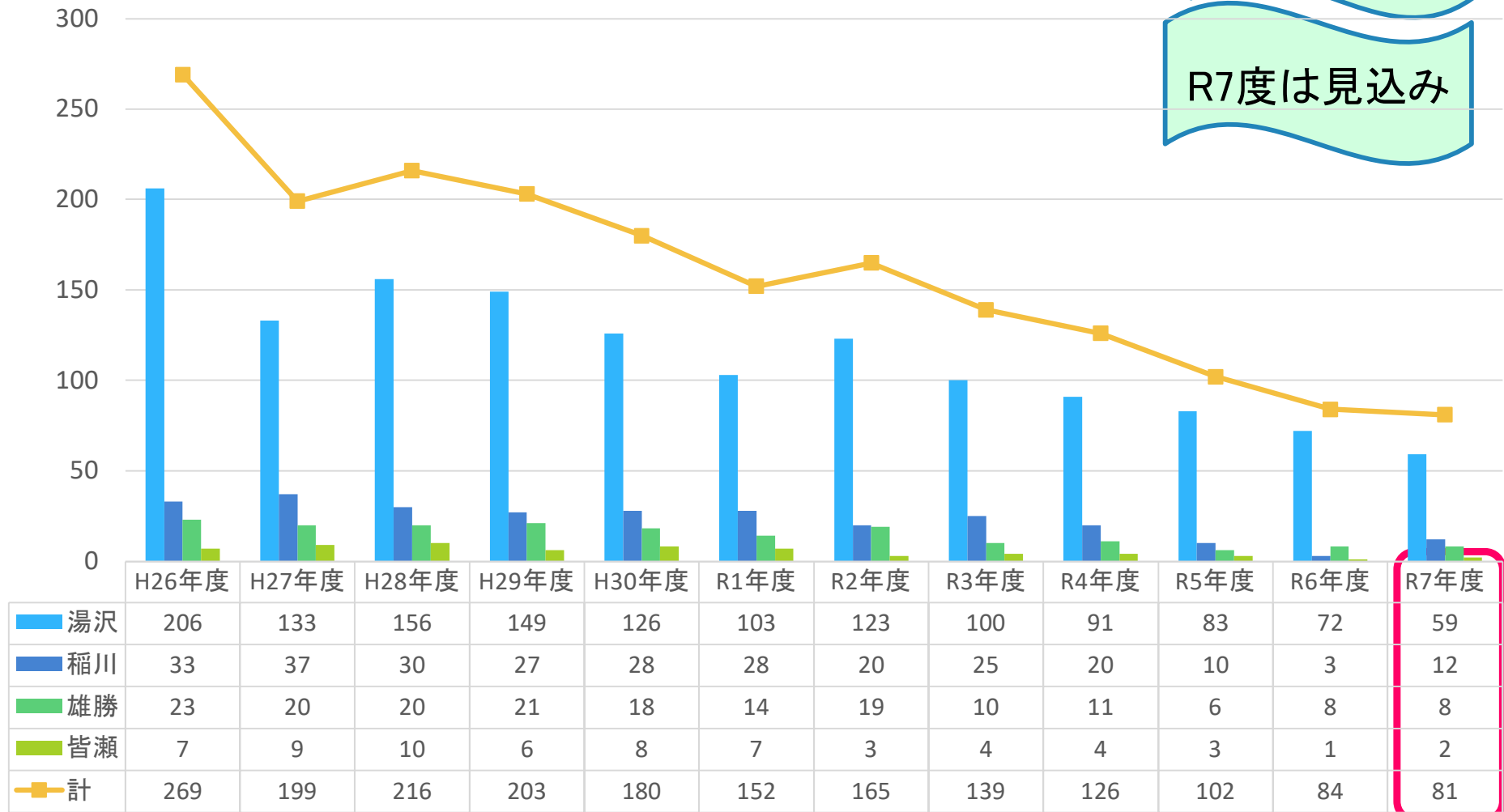
# 湯沢市の年間出生数 (H17~R7)



# 湯沢市の年度別出生数 (H26年度～R7年度)

同級生の数

R7度は見込み



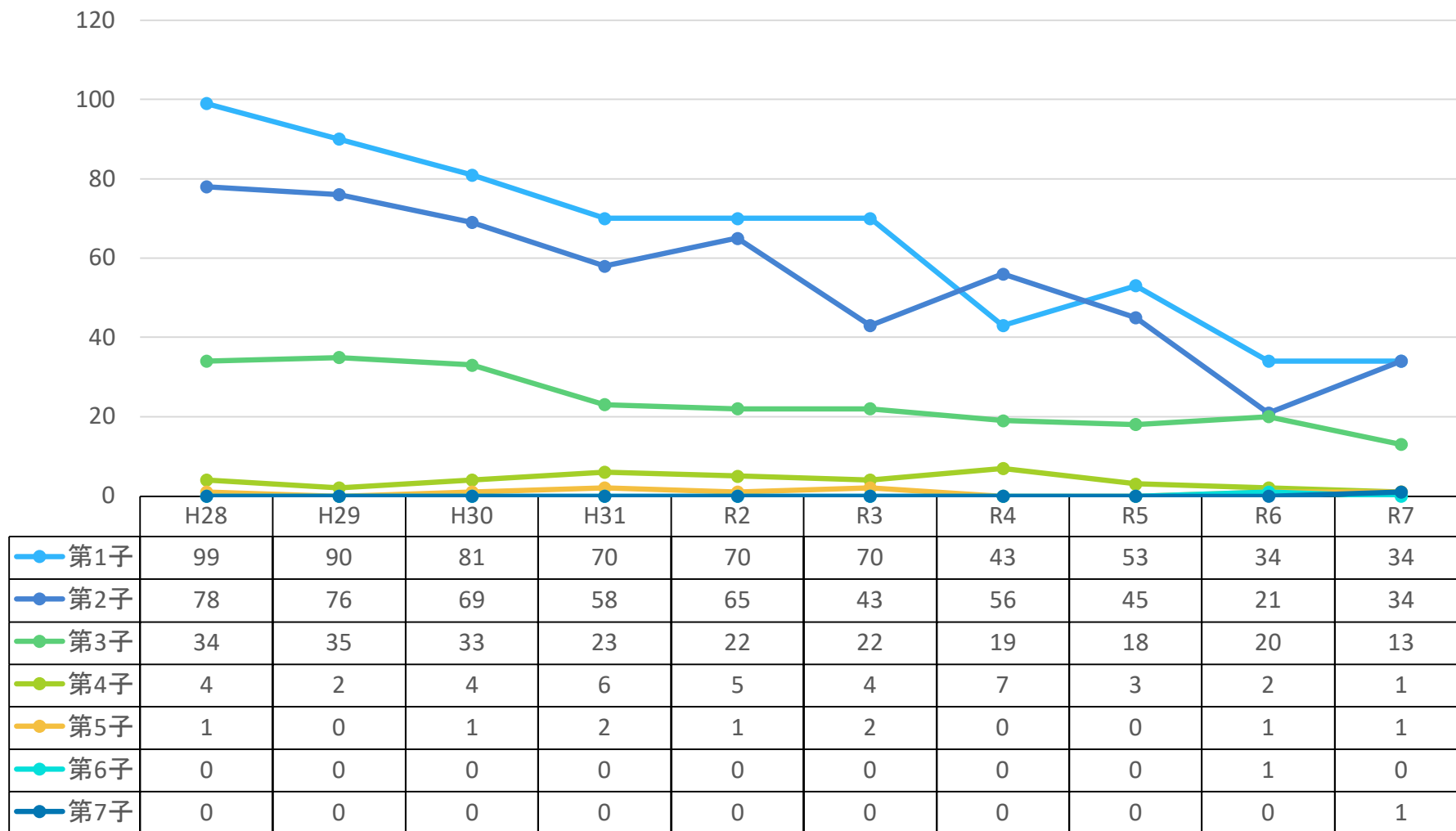
# 湯沢市の合計特殊出生率 (H29~R7)

(子ども未来課調べ)

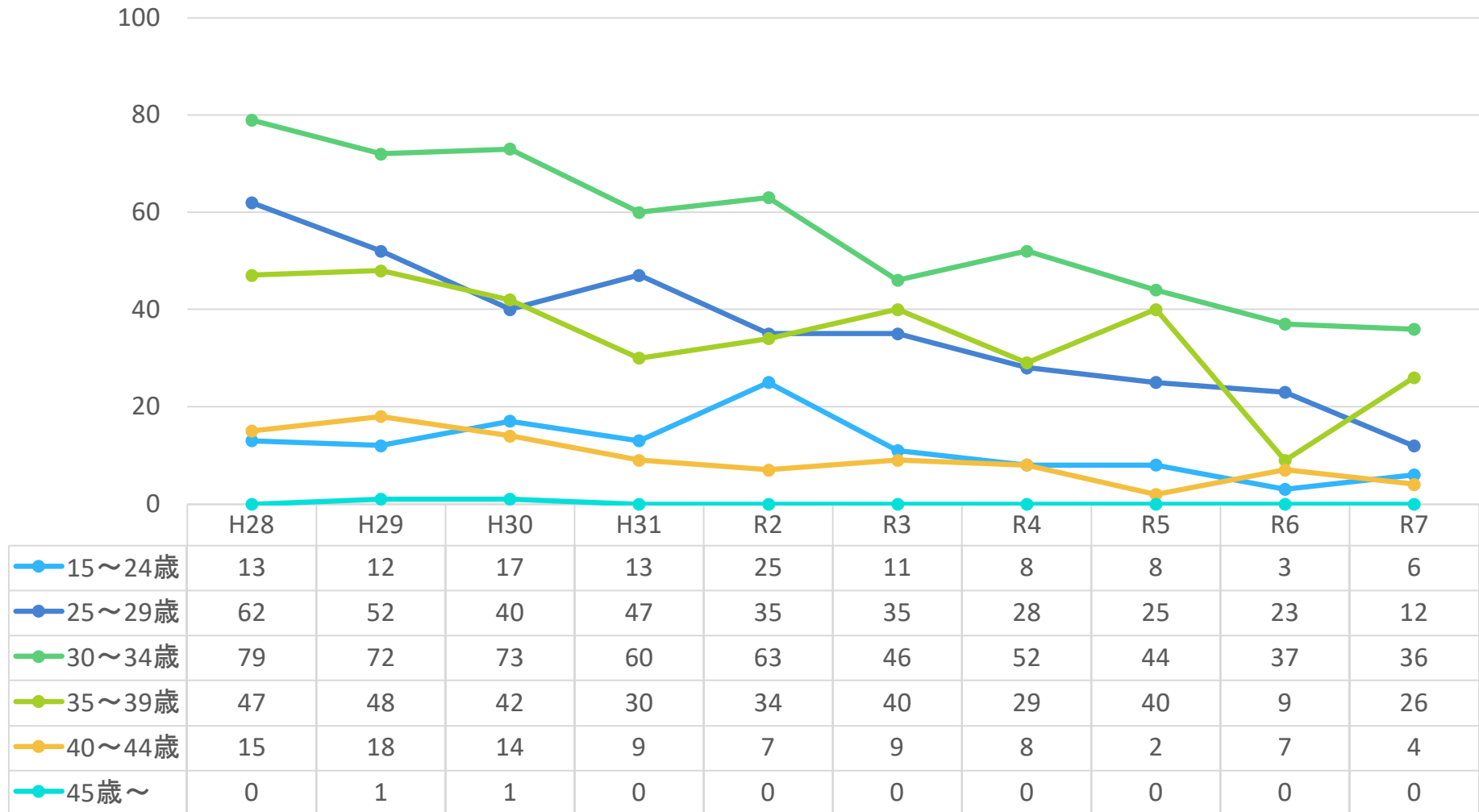
合計特殊出生率とは・・・  
15歳から49歳までの女性が一人当たり何人出産するかを計算したもの

年	湯沢市	秋田県	国
H29	1.16	1.35	1.43
H30	1.16	1.33	1.42
H31	1.04	1.33	1.36
R2	1.16	1.24	1.33
R3	1.01	1.22	1.30
R4	0.97	1.18	1.26
R5	0.95	1.10	1.20
R6	0.68	1.04	1.15
R7	0.74		

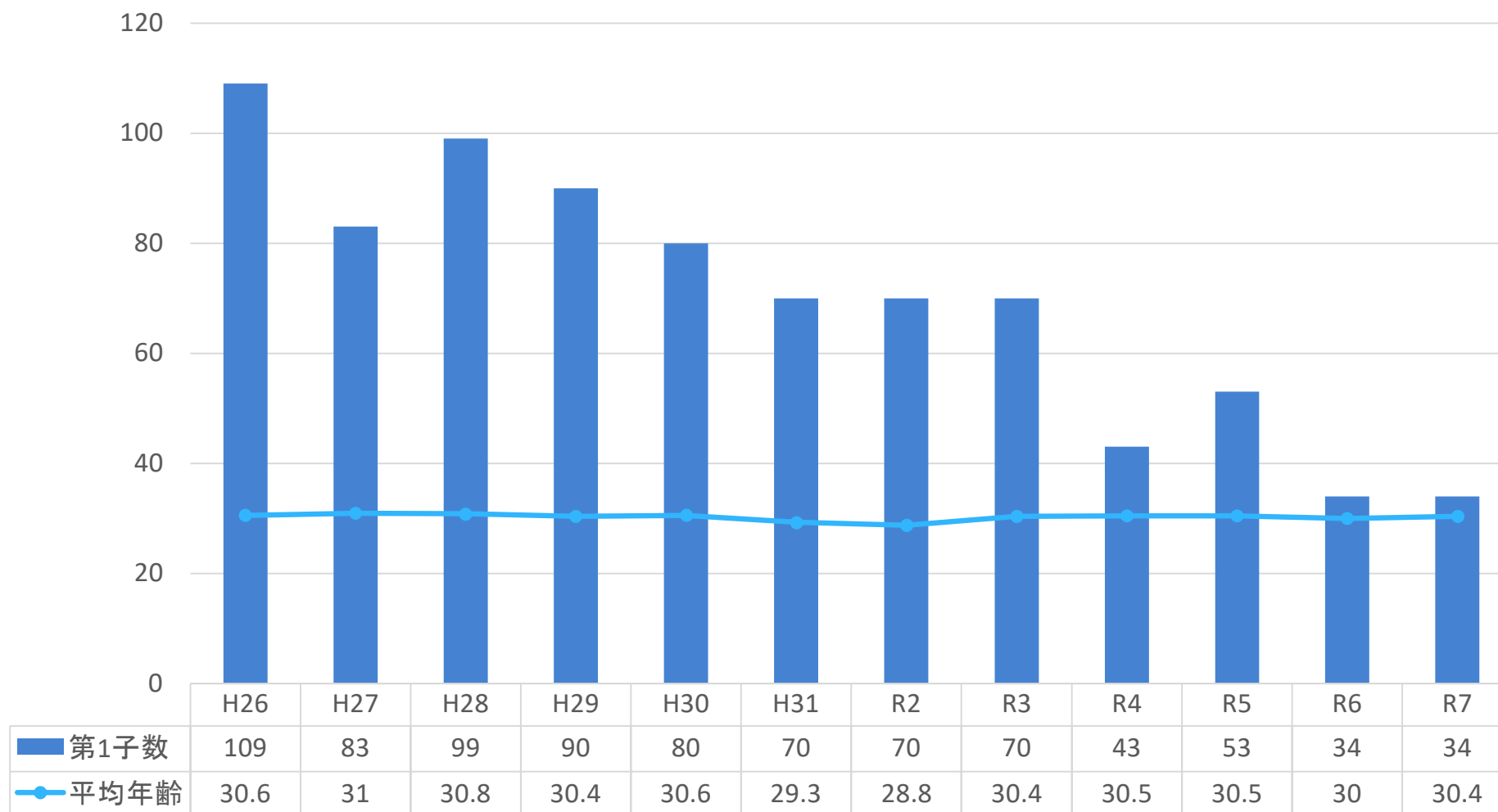
# 出生順位別出生数 (H28~R7)



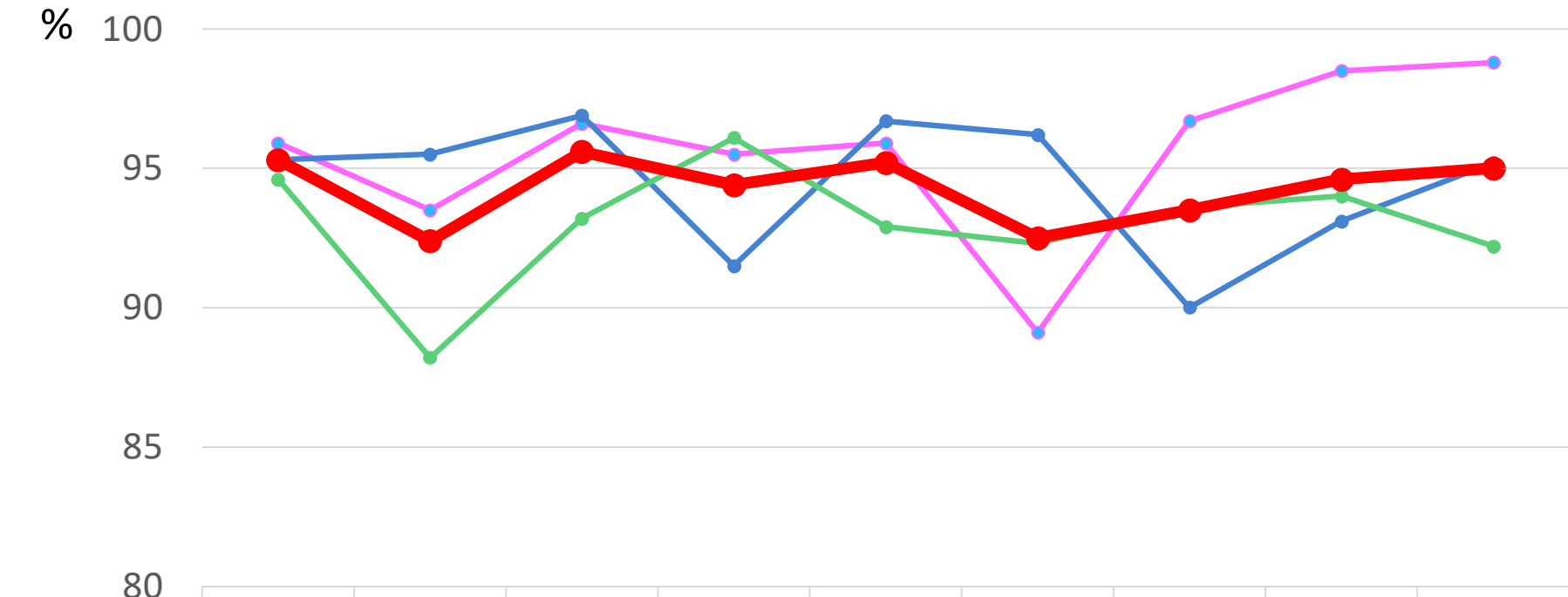
# 母の年代別出生数 (H28~R7)



# 第1子出生時の母の平均年齢 (H26~R7)



# この地域で今後も子育てをしていきたい (そう思う、どちらかといえばそう思うの割合)



	H29	H30	R1	R2	R3	R4	R5	R6	R7
4か月児	95.9	93.5	96.6	95.5	95.9	89.1	96.7	98.5	98.8
1.6歳児	95.3	95.5	96.9	91.5	96.7	96.2	90	93.1	95.2
3歳児	94.6	88.2	93.2	96.1	92.9	92.3	93.6	94.0	92.2
全体	95.3	92.4	95.6	94.4	95.2	92.5	93.5	94.6	95.0

# 湯沢市の子育て支援



# 子ども未来課 (こども家庭センター) の体制

福祉事務所長

子ども未来課長

(こども家庭センター長)

## 児童福祉班

- ・児童福祉法に関すること
- ・母子及び父子並びに寡婦福祉法に関すること
- ・児童手当等に関すること
- ・その他児童福祉の推進に関すること

## 子ども子育て応援班

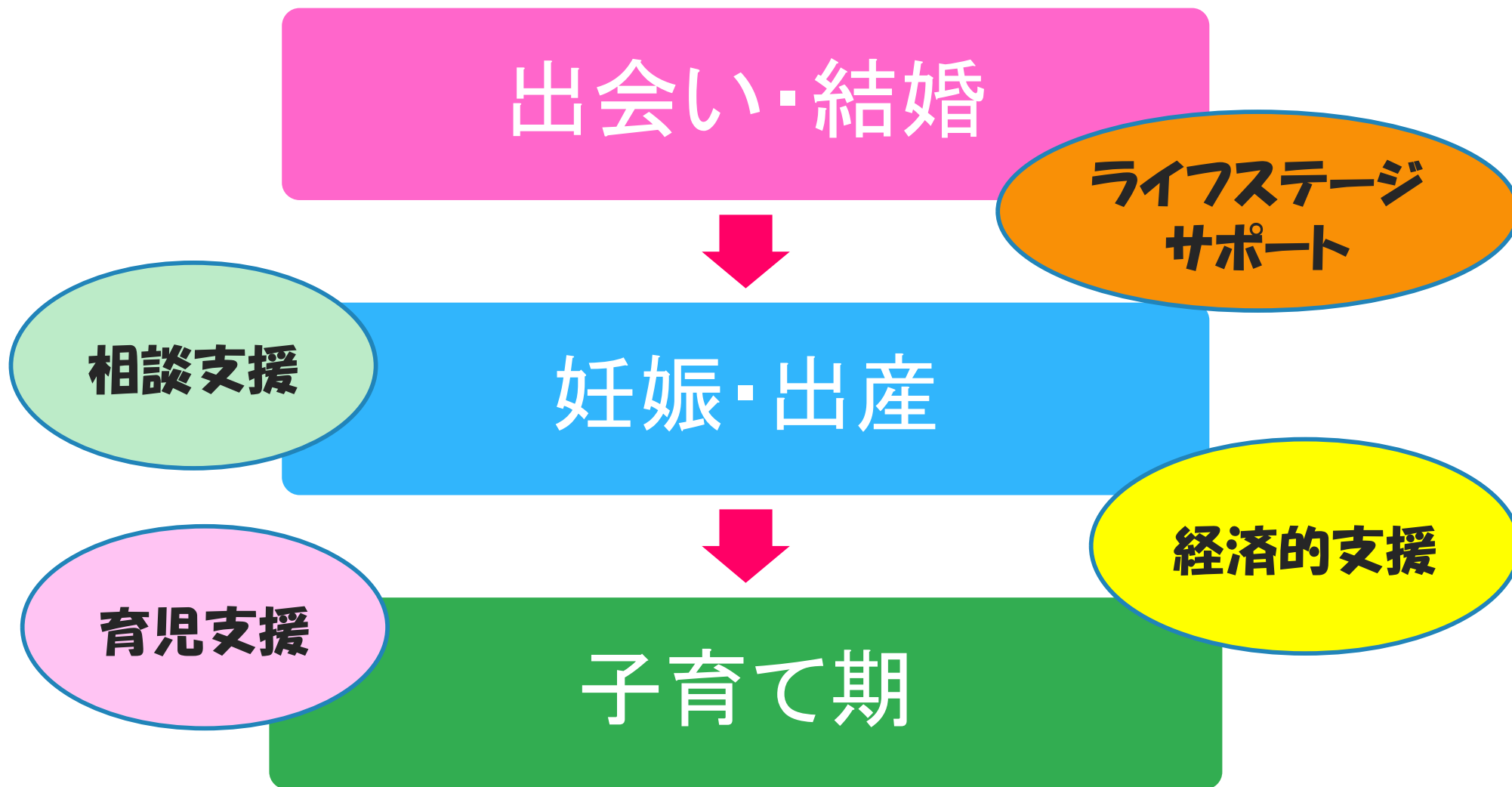
- ・子育て支援に関すること
- ・母子保健に関すること
- ・子どもの予防接種に関すること
- ・家庭児童相談に関すること
- ・児童虐待防止に関すること
- ・療育に関すること

## 子育て支援総合センター

- ・子育てに係る相談援助
- ・交流する場の提供
- ・障害児の相談
- ・ファミリーサポートセンター事業

# 湯沢市の子育て支援

## ～ライフステージ別～



# 湯沢市の子育て支援 ～出会い・結婚～

## ❁ 経済的支援

風疹ワクチン任意予防接種費用助成  
おたふくかぜ任意予防接種費用助成  
不妊症・不育症治療費助成



拡充!

# 不妊治療費の助成

❁ 保険適用となった不妊治療に、市の追加支援

## 治療にかかる費用を助成!

- **特定不妊治療** 一連の治療1回につき費用の全額から県助成金および高額療養費などの還付金を差し引いた額で、県助成金の交付決定1回につき上限15万円

→ 助成額を**30万円に増額**

さらに**治療のための交通費(治療を受けるために湯沢市から市外の医療機関に通院した日数×2,000円を上乘せ助成**

- **一般不妊治療** 年間15万円を上限

→ 助成額を**30万円に増額**

経済的負担を感じることなく不妊治療を受けることができるようになりました。



# 湯沢市の子育て支援 ～出産・子育て期～

## ❁ 経済的支援

- ・妊婦に一律5万円給付（1回目）  
さらに2回目は  
妊娠した子の数×5万円給付
- ・里帰り先での妊産婦健診費を助成
- ・未熟児養育医療費を無料に 他



# 湯沢市の子育て支援 ～妊娠・出産・子育て期～

## ❁ 育児支援・相談

### 重層的支援体制整備事業

#### (こども家庭センター事業)

すべての妊産婦、子育て家庭および子どもを対象として、その福祉に関し必要な支援に係る業務全般を行う。妊娠初期から子育て期にわたり妊産婦・乳幼児の状況を継続的・包括的に把握し、育児に関する様々な悩み等に円滑に対応するとともに、必要な支援の調整や関係機関との連絡調整を行う切れ目ない支援体制を構築。

**こども家庭センターの保健師や家庭相談員が  
子育てに関する相談、なんでもお受けします。**

## こども家庭センターでの相談

母子手帳交付時の時間をかけた丁寧な面接で妊婦一人一人の状況を確認し、個々に応じた支援を行っている。

**課題の多様化・複合化・複雑化**

未婚  
若年

育児不安

精神疾患

被虐待者

核家族  
支援者不足

望まない妊娠  
DV被害

外国人

# 湯沢市こども家庭センターの事業 ～母子保健分野～

## ❁ 育児支援・相談

- ・妊産婦健診・新生児聴覚検査
- ・フレパママ講座
- ・産前産後サポート事業
- ・産後ケア事業(宿泊型、日帰り型、訪問型)
- ・乳児全戸訪問事業・養育支援訪問
- ・乳幼児健診
- ・予防接種
- ・離乳食教室



# 湯沢市の子育て支援 ～妊娠・出産・子育て期～

## ❁ 育児支援・相談

### 子育て世帯家事支援事業

家事、食事等の生活環境に不安や負担を抱えた子育て家庭に対して、相談や家事等を提供するヘルパーを派遣

①妊婦及び出生後1年以内の子どもの養育者  
子どもが1歳に達するまで12回利用可能

②家事・育児等に対して強い不安や負担を抱えた子育て中の家庭  
初回利用から3か月までの間、原則週2回まで  
※いずれも1回90分まで(自己負担なし)



# 湯沢市の子育て支援 ～妊娠・出産・子育て期～

## ❁ 療育サポート事業

### ・親子教室(業務委託)

療育に関する専門的な知識を活かし、子どもの心身の健やかな成長と発達を促す

## ❁ 子ども・家庭相談

### ・ペアレントプログラム

親子の関係性や発達に応じた子どもとの関わりかたを学ぶ  
健全な親子関係の形成を支援



# 湯沢市の子育て支援 ～妊娠・出産・子育て期～

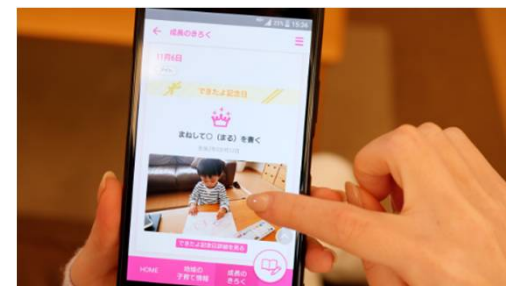
令和7年12月より

## ● 母子手帳アプリ「母子モ」運用開始！

プラス+  
小児予防接種サービス



## 母子モの便利機能



- ・ 予防接種のスケジュール機能により「接種忘れ」の防止
- ・ 予診票をアプリで提出。紙に記入するわずらわしさの解消。
- ・ 子供の成長記録の管理
- ・ 子育て施設や医療機関、遊び場などの検索 など

## 利用者の声

- ・ 予防接種スケジュールを自動で提案してくれるのでとても便利！
- ・ 以前は予診票を何枚も書くのが面倒でしたが、アプリで解消されました！

# 湯沢市の子育て支援 ～子育て期～

重層的支援体制整備事業 地域子育て支援拠点事業

## 子育て支援総合センターすこやか広場

センター内にあるすこやか広場は、未就学児と保護者が一緒に自由に遊べる広場があり、育児に関する相談や子育てに関する情報を提供。

・開所時間：8：30～17：00 ・休所日：祝日、年末年始

### ○広場でのイベント開催

(げんきっこクラブ、読み聞かせ、すくすく成長記録日、ママと天使の交流会、季節ごとの製作活動等)

R5～日曜日開所

### ○育児相談

### ○サークル支援

### ○みんなで子育て街の保育園



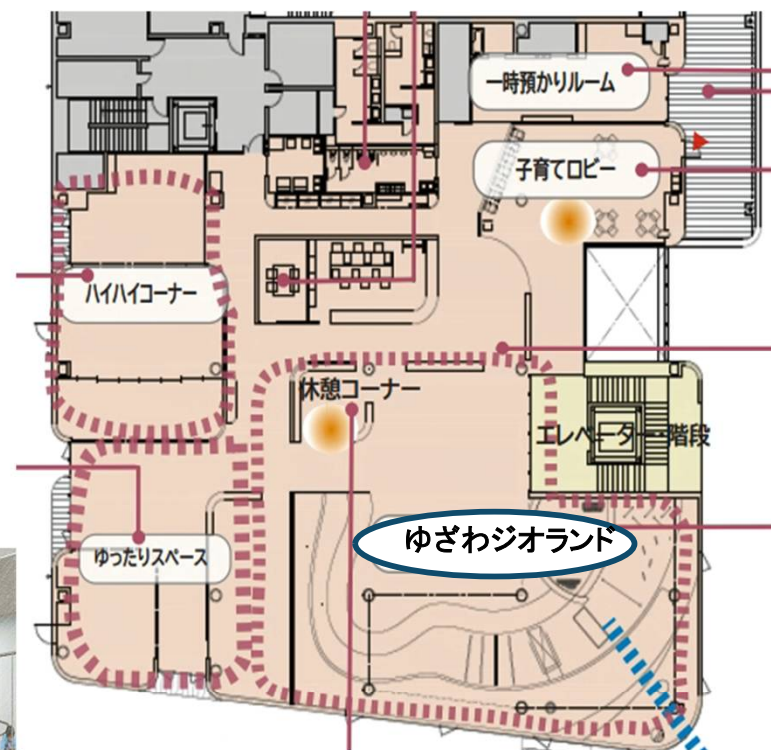
# 湯沢市複合公共施設 Yuinas (ゆいなす)

天候に左右されず、小学生以下の親子が  
遊べる広場 **令和8年11月22日(日)オープン!**

- ・遊び場(小学生以下の親子)
- ・地域子育て支援拠点事業
- ・ファミリーサポートセンター事業
- ・一時預かり(6ヶ月から未就学児)



国道13号側から見た外観イメージ



親子で遊びながら学び、  
交流できる県内トップクラス  
の子育て支援施設

湯沢の自然を遊びつくそう！  
湯沢の「名所」が  
子どもたちの「冒険の舞台」に



滝つぼボールプール



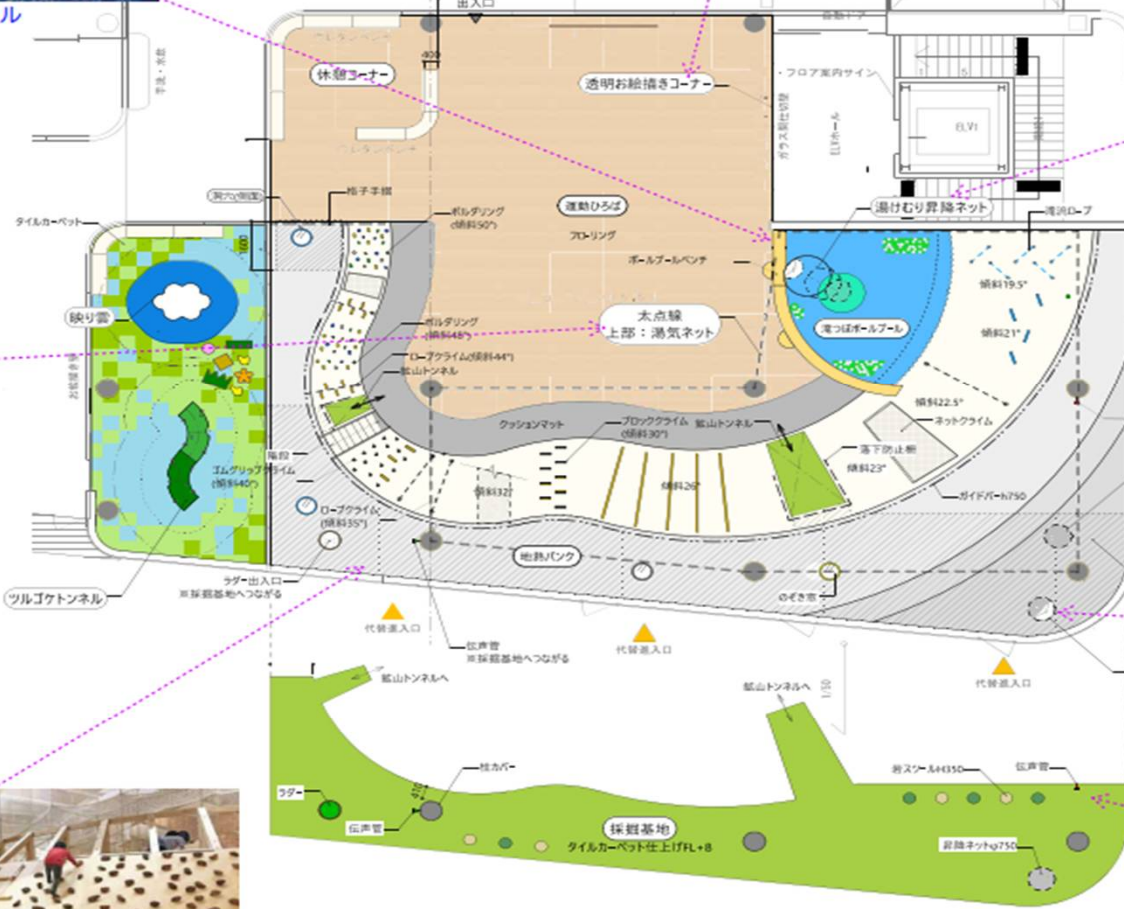
お絵かきボード



湯けむり昇降ネット



湯気ネット



木製バンク遊具



ツルゴトンネル



昇降ネット



伝声管

【ゆざわジオランド完成イメージ図】  
(キッズコーナー)

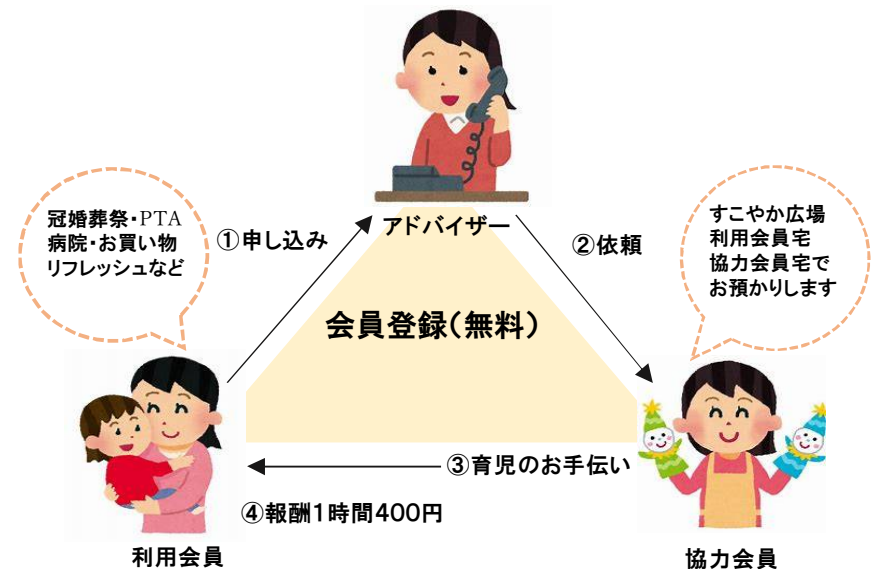
# ファミリーサポートセンター事業

「子育てを手伝ってほしい(利用会員)」と、「子育てのお手伝いをしたい人(協力会員)」がお互い会員になって、子育て家庭を地域で支えあうシステムです。

保護者の急用や通院、育児疲れなどで子どもを預かってほしいときに地域の方が応えてくれます。

- 利用時間: 7:00~22:00  
(広場での預かり: 8:30~17:00)
- 利用料金: 1時間500円
- 対象年齢: 生後3ヶ月~小学生

## ファミリー・サポート・センターのしくみ



# 湯沢市の子育て支援 ～子育て期～

## ❁ 経済的支援

### ・児童手当の拡充(令和6年10月分から)

- ・支給対象を「中学生まで」から「高校生年代まで」へ
- ・所得制限を「あり」から「なし」へ
- ・第3子以降の手当月額を「10,000～15,000円」から「30,000円」へ
- ・支給日を「年3回(2.6.10月)」から「年6回(偶数月)」へ
- ・第3子の算定対象を「高校生年代まで」から「大学生年代まで」へ

# 湯沢市の子育て支援 ～子育て期～

## ❁ 経済的支援

### ・保育所・認定こども園

#### ・保育料の完全無償化(令和7年9月から)

保護者の所得や子どもの年齢などにかかわらずすべての子どもの保育料を完全無償化(湯沢市上乗せ助成)

#### ・副食費の無償化・・・(3歳から5歳まで)

すべての子どもの副食費を無償化(湯沢市上乗せ助成)

# 湯沢市の子育て支援 ～子育て期～

## ✿ 育児支援

- 一時預かり
- 延長保育
- 休日保育
- 病児保育（体調不良児対応型・病児対応型・病後児対応型）
- 放課後児童クラブ  
利用料無償・・・（但しおやつ代、教材費実費負担有り） 令和4年度から午前7時30分開所



# 湯沢市の子育て支援 ～子育て期～

## ❁ 育児支援 湯沢市独自の支援

### • 障がい児保育事業

支援が必要な児童に対して、手厚い保育を提供しています。

### • 特定教育・保育施設地域活動事業

地域や世代間交流を深め、地域全体で子育てを応援しています。



# 湯沢市の子育て支援 ～子育て期～

## ❁ 育児支援

### 病児保育室「はぐくみ」(雄勝中央病院6階に設置)

仕事などの都合により、自宅で保育することができない病気やけがのお子さまを、専任の看護師と保育士が一時的に預かる制度



保育室

全室シアイーノ完備

隔離室

# 湯沢市の子育て支援 ～子育て期～

## ❁ 育児支援

### 病児保育室「はぐくみ」

- 午前8時30分から午後6時まで
- 対象は生後8週から小学6年生まで
- 保護者がWebから登録予約
- 1日あたり6名まで受入
- 利用料金は1日1,500円（市外在住2,000円）



# 湯沢市の子育て支援 ～子育て期～

## ❁ 育児支援

### 乳児等通園支援事業(こども誰でも通園制度)

保護者の就労要件等を問わず、どなたでも気軽に保育所等を利用することができます。

- 対象は、保育園、認定こども園等を利用していない  
0歳6か月から3歳未満までの子ども
- 利用料金は1時間300円、給食費1食300円
- 利用時間は月10時間まで

NEW!

# 湯沢市の子育て支援 ～子育て期～

## 架け橋期コーディネーターの配置

### 架け橋期とは？

- 生涯にわたる学びや生活の基盤をつくるために重要な時期である義務教育開始前後の5歳児から小学校1年生の2年間を「架け橋期」という。

### コーディネーターの役割

- 幼児教育と小学校教育を円滑に接続するために、幼保小が互いに連携し解決に向けて取り組む仕組みづくりを進める。

# 湯沢市 こどもの意見について



## 目的

こどもの意見が尊重され、社会生活に影響を与える体験を持つことで行政を身近に感じてもらい、湯沢市の未来を考える気持ちを育むことを目的としている事業。

## 実施期間と対象者

令和7年度に5歳児～高校生世代までの児童・生徒に意見聴取しました。

## 主な取り組み

- ①小学生の子どもたちの夏休みを利用して意見聴取を行い、一人一人の意見に対して後日、フィードバックを行いました。
- ②中学生・高校生には「子育て〇っと応援DAY」の際に子育て支援についてのアンケートを配布・提出してもらいました。
- ③保育所・認定こども園に赴き、5歳児に意見聴取を行いました。

2026/4/28

34

# 湯沢市こども計画

## 計画期間

令和7年度から令和11年度まで

## 基本理念

自然豊かな湯沢の地で、次世代を担う子どもたちが夢と希望をもち、将来にわたり健やかに成長できるよう、地域全体で育みます

## 主な取り組み事項

- ①出生前後から未就学児、小学生、中学生、高校生、さらには若者世代までを対象とし、ライフステージに応じて関係機関が連携して切れ目なくサポートします。
- ②「こどもまんなか応援サポーター」を宣言し、企業や市民の皆様とともに、地域全体で子どもや若者を応援するまちづくりを進めます。
- ③意見が届きにくい子どもや若者の声を大切にし、発言の場や直接意見を伺う機会を増やします。

# 湯沢市こども計画

## 目標指標

指標名		(R4)	(R5)	現状(R6)	KPI目標(R8)	
合計特殊出生率		0.97	0.95	0.68	1.17	
出生数に占める第3子以降の割合		20.8%	17.6%	30.4%	全国平均と同水準※2	
子育て環境や支援に満足している人の割合		26.2%	24.2%	28.7%	50.0%	
学校が楽しい	小学校	63.0%	94.8%	58.3%		
	中学校	66.8%	93.3%	56.1%		
	楽しい	小学校	63.0%	68.9%	58.3%	72.9%
		中学校	66.8%	57.5%	56.1%	74.8%
	どちらかという うと楽しい	小学校		25.9%		
		中学校		35.8%		
みんなで何かするのは楽しい	小学校	78.8%	97.8%	70.2%		
	中学校	72.8%	97.9%	66.7%		
	楽しい	小学校	78.8%	80.7%	70.2%	86.4%
		中学校	72.8%	73.3%	66.7%	82.0%
	どちらかとい うと楽しい	小学校		17.1%		
		中学校		24.6%		

# ゆざわの子育てまるっと応援！

次世代を担う子どもたちの健やかな成長を  
全力で応援します！！

