

1階 学びと憩いのひろば

【1階のレイアウトコンセプト】

- 生涯学習機能を中心に、多世代が集い、開放的で多様な活動が重なり合う空間を創出します。
- 東西通り抜けによる回遊性やにぎわいの向上、カフェの利用による滞在性の高い空間を創出します。

 生涯学習機能	 歴史資料展示機能
 市民活動支援機能	 子育て支援機能
 図書館機能	 集いのスペース

生涯学習機能 毎日9:00~21:30
(休館日：年末年始12/29~翌1/3)

市民活動支援機能 毎日9:00~21:00
(休館日：年末年始12/29~翌1/3)



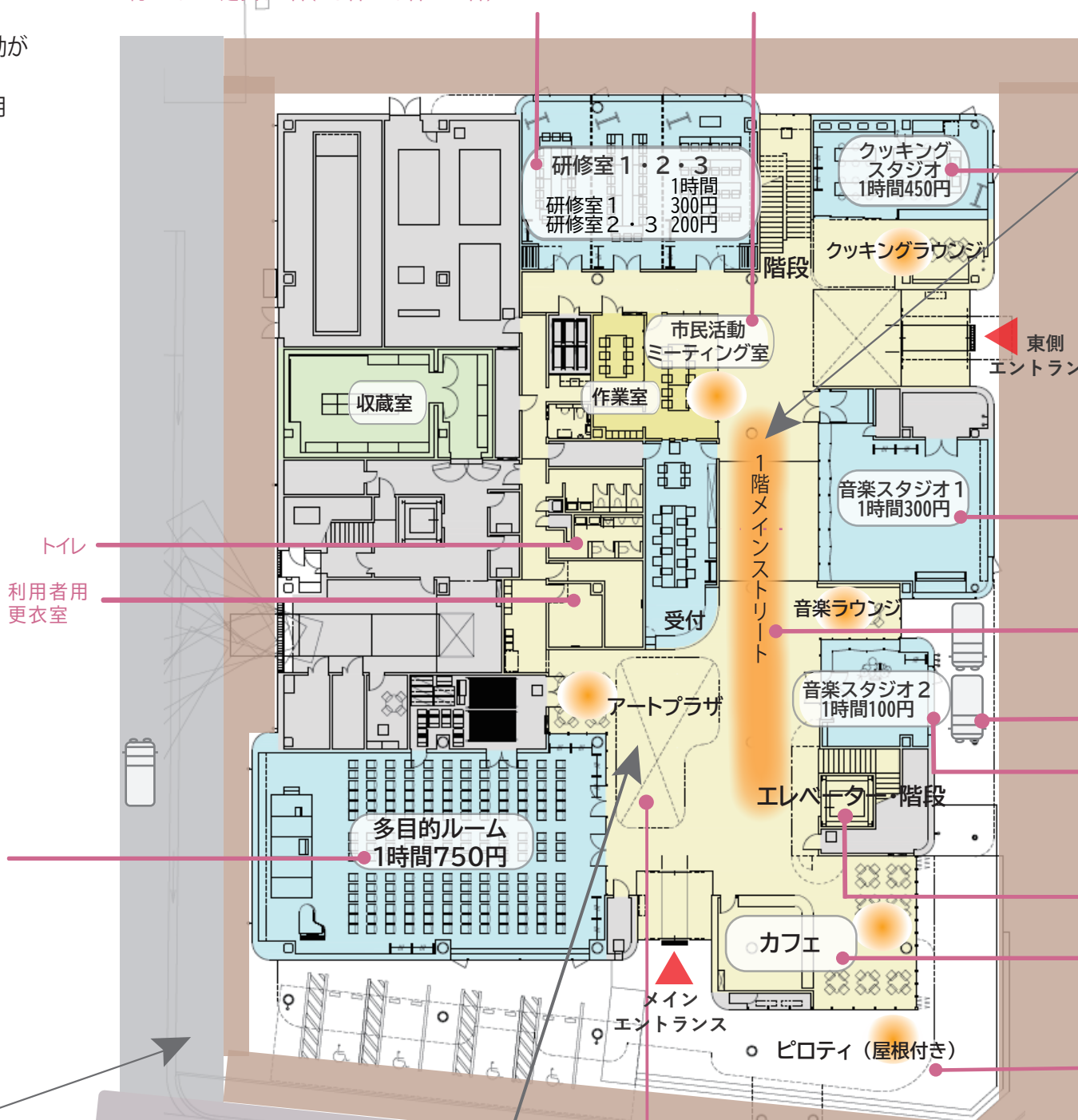
多目的ルーム
小ステージと机、椅子、グランドピアノあり。式典、総会、講習、会議、集会、軽スポーツ、ズンバ、ダンス等に利用できます。鏡を設置(常時は見えない)。机・椅子は倉庫に収納可。飲食可。土足利用。約256㎡・定員180名



湯沢駅東口から見た外観イメージ

研修室は、講習、会議、集会等に利用できます。1室だと62名定員の部屋を、可動式間仕切りの使用で3室に分割利用可能です。約140㎡・定員62名(18名・20名・24名)

市内の自治組織や多様な市民活動団体等が事務作業やミーティング、会議資料作り等を行うため、ミーティング室、作業室、団体用ロッカー等を設置します。約54㎡・定員10名



1F音楽室・クッキングスタジオ前

クッキングスタジオは、調理実習、飲食を伴う会食、料理サークル活動、講習、会議、集会、Youtubeなどの動画撮影などに利用できます。収納棚から電磁調理器等の調理器具を必要なモノだけもってきて使用します。スリッパ利用。飲食可。約64㎡・定員25名。また、料理ラウンジは調理関連本が陳列され、料理好きのお仲間との語りや、レシピを考えるスペースとしても利用できます。

音楽室は二重ガラスで音漏れを気にせずに、コーラス、吹奏楽、ヨガ、ダンス、日本舞踊、詩吟、琴などに利用できます。壁面に鏡、グランドピアノあり。土足禁止、飲食不可。椅子のみ。フローリング。約99㎡・定員60名。また音楽ラウンジには、各種活動と一体的に利用できるようにテーマごとの関連本を配架します。

施設の東西を通り抜けることができるメインストリートにより、回遊性の向上やにぎわい創出を図ります。大型のデジタルサイネージで催し物・お知らせ等の情報を提供します。

キッチンカーの出店などで賑やかさを演出します。

ドラムセット常設。楽器の練習、個人レッスン、バンド等利用。中高生がバンド活動を始めるきっかけづくりや地元バンドの練習など、世代を超えた交流が生まれるきっかけの場ともなります。飲食不可。遮音壁。カーペット。土足禁止。演奏姿を映す鏡の設置。約42㎡・定員6名。

利用者用エレベーター(20人乗り、ストレッチャー対応可)

カフェのコーヒーを飲みながら、読書はもちろん、待ち合わせ、ちょっとした仕事にも。 ※館内の各スペースで飲食可(一部除く)。

ピロティやプロムナード(遊歩道)では、各種イベントなどの賑やかさで施設内へ人を誘導します。



完成予想パース図



1F吹抜

アートプラザは市民のアートの発表、イベント等に利用でき、市民同士がアートを通じて触れ合える場です。上部が吹き抜けになっています。(絵どうろう等設置)

立体駐車場方向

2階 本と歴史のひろば

【2階のレイアウトコンセプト】

- 施設内のどこでも図書の持ち運びが可能となり、あちこちに図書スポットを創出し、滞在性の高い図書館を目指します。
- 図書館機能と歴史資料展示機能の連携等により、展示鑑賞だけでなく、利用者が意欲的に学べる空間を創出します。

	生涯学習機能		歴史資料展示機能
	市民活動支援機能		子育て支援機能
	図書館機能		集いのスペース

生涯学習機能 毎日9:00～21:30

(休館日：年末年始12/29～翌1/3)

歴史資料展示機能 毎日9:00～17:00

(休館日：年末年始12/29～翌1/3)

図書館機能 9:00～19:30

(休館日：年末年始12/29～翌1/3、図書整理日、特別図書整理期間)

さまざまな文化財、歴史資料を活用した企画展や貴重な文化財を展示します。約56㎡

湯沢の貴重な文化財等の展示

御日記、佐竹南家資料、院内銀山絵図等



一般開架には高さが5～6段の本棚を設置します。また、各コーナーの仕切りとなり、優しい印象を醸し出す通路に面して丸みを帯びた本棚(高さ1m程度)は、開放感や施設の一体感を感じることができます。

児童開架では靴を脱ぎ、座って本を見たり、お話しをすることができる自由な雰囲気です。児童用トイレも設置します。

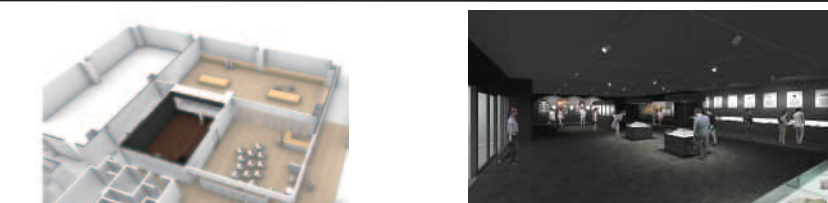
施設のどこでも読書

本などの図書館の資料はICタグで管理することにより、図書館エリアに限らず、施設内のどこでも読書を楽しめます。カフェでコーヒーを飲みながら、待ち合わせ時間を利用してなど、思い思いの形で利用できます。

自動貸出機の導入

気軽に本を借りられる自動貸出機により、待ち時間の短縮やプライバシー保護が図れます。

2階(図書館・和室等)のイメージ



常設展示室のイメージ



常設展示室は本市の成り立ち、歴史文化の変遷などを分かりやすく展示します。また、既存の4展示施設(雄勝郡会議事堂記念館、郷土学習資料展示施設(ジオスタ☆ゆざわ)、稲庭城、院内銀山異人館)のエッセンスを展示するなど、市内周遊へのスタート地点としての機能も持ちます。

約199㎡

静かに読書や学習、仕事などができるスペース。各席にコンセントも設置します。図書館の開館時間内で利用可。約62㎡、定員32名。

しずかな部屋から出入りするテラスです。気分転換や息抜きに利用できます。

湯沢ラボは、定期的に講座・ワークショップを行います。また、小中学校などの団体見学時の学習スペースとして利用できるほか、無形民俗文化財などを動画で紹介。隣接する図書館と連携して利用しやすい便利な空間となることを目指しています。約83㎡

和室は、講習、会議、集会、書道、茶道、着付け等利用。普段は開放スペースとして、思い思いに読書やおしゃべりを楽しめる場所とします。縁側はまさに人と人が出会う場所。事前予約で専用利用も可能です。流し台があるので、茶道や書道でも利用できます。16畳×2室。約60㎡・定員40名

新聞や雑誌などの閲覧ができます。飲食可。約77㎡。

湯沢市にまつわる資料を陳列します。また、図書館と歴史資料展示をつなぐ役目も担います。約74㎡。【複合化メリット】図書と観光と歴史・文化の融合。

新聞雑誌コーナーから出入りするテラスです。晴れの日には読書やおしゃべりなどに利用できます。



年間企画と連動し、テーマで特集する本棚を設置します。読書や学習もできるスペースです。

連絡通路により、お天気を気にすることなく安全に、立体駐車場から2階に出入りすることができます。その後はエレベーターで、1階や3階へ移動可能です。

立体駐車場(182台)へ (EV充電機1台設置)



※一般開架と児童開架は合わせて約530㎡です。

3階 こどものひろば

【3階のレイアウトコンセプト】

- ・最上階のメリットである立体的なスペースを活かして、子どもたちが年中のびのびと遊べる空間を創出します。
- ・子育て世代の交流や相談など様々な活動を後押しする秋田県トップクラスの子育て支援施設を目指します。

	生涯学習機能		歴史資料展示機能
	市民活動支援機能		子育て支援機能
	図書館機能		集いのスペース

子育て支援機能 毎日9:00~17:30
 (一時預かりルーム毎日9:00~17:00)
 (休館日: 年末年始12/29~翌1/3)



すくすくひろば・よちよちひろばは、絵本や知育玩具等のコーナーと、運動遊びができる小型遊具を設置します。
 約100㎡(3歳未満の乳幼児と保護者向け)

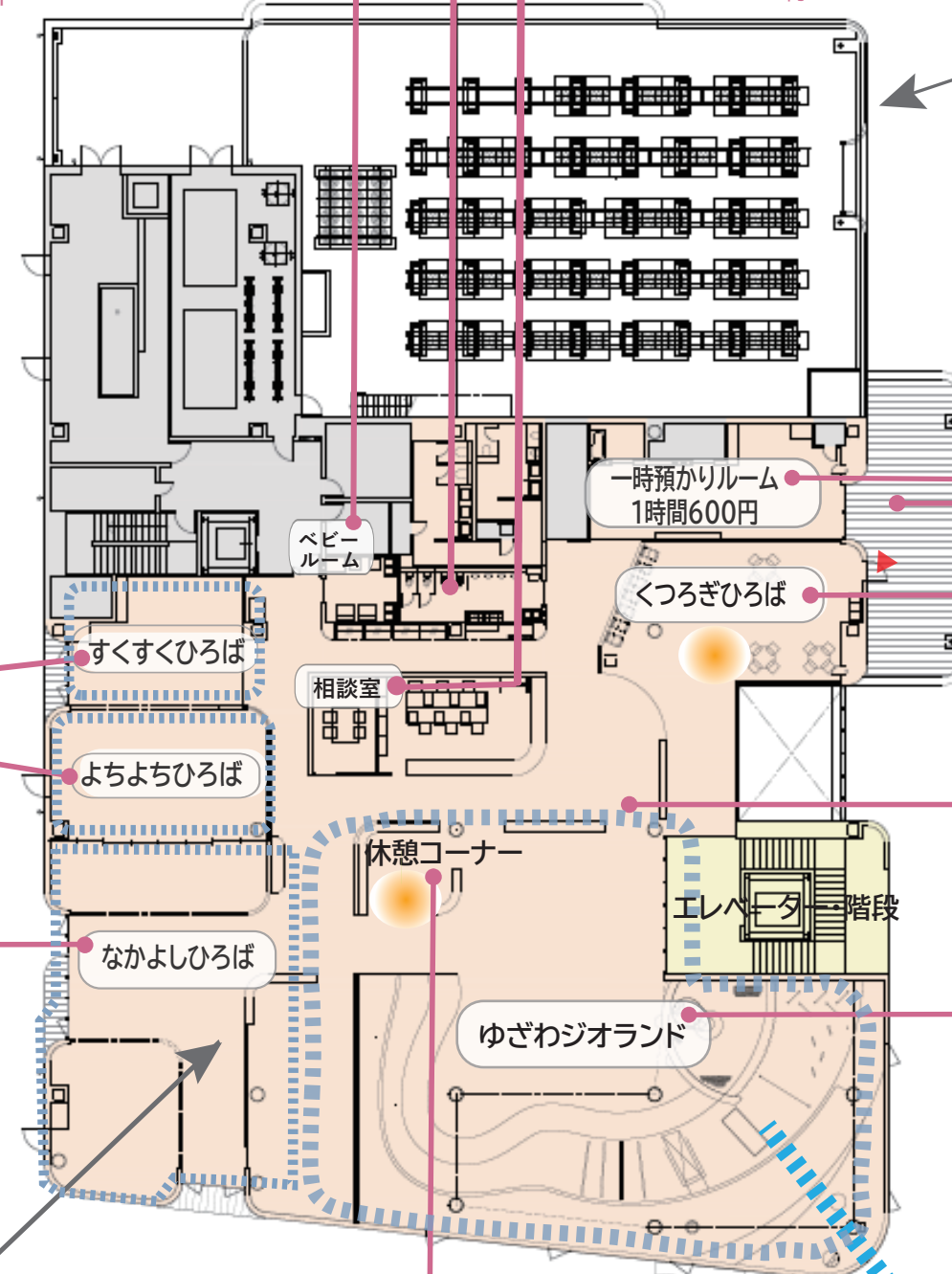
なかよしひろばは、ごっこあそびや工作、ひらがなや数の学習ができるおもちゃ等で、静かに遊んだり、読書ができます。
 約150㎡(3歳以上~就学前の子ども向け)



ベビールーム(授乳室)にはミルク用の専用給湯設備を用意します。プライバシーも確保しています。
 約10㎡

幼児用トイレ(一般用隣接)は、年齢に合わせた便器や手洗い場、汚物等の洗浄槽があります。
 約25㎡

相談室ではプライバシーに配慮した育児や子育て相談を行います。
 約14㎡



一時預かりルームは、保護者が保育を必要とする時に、子どもを一時的に預けることができる場所です。
 約50㎡・利用定員6名。就学前の乳幼児対象。
 9時~17時開所(年末年始を除く毎日)

くつろぎひろばから出入りするテラスです。
 天気の良い日に親子で利用できます。

くつろぎひろばは、親子が仲良くなったり、子育て情報を交換したり、親子の飲食スペースとしても利用できます。
 【複合化メリット】図書や飲食を通して子育て支援の機能が融合します。

仕切りは低くし、視認性・開放性を高めると共に、手荷物入れの籠や棚を用意し、片付け意識を高めていきます。



ゆざわジオランドは、天候に左右されず、室内で思いっきり汗を流して親子で遊ぶことができます。(大型遊具+インクルーシブな小型遊具) 緩い勾配のバンク遊具の上にはネット遊具を配置します。バンク遊具にはボルダリングを設置し、滑って下りられるアソビバとします。また、危険予知を学べるよう、あえて凹凸の床面を創ります。
 約450㎡(3歳~小学校低学年向け)



3階(ゆざわジオランド等)のイメージ

1日中遊べる滞在型の「アソビバ」とします。親子連れの仲間づくりや情報交換の場所ともなります。



バンク遊具の上からは、秋田が誇る美しい鳥海山が望めます。湯沢駅(電車)も見えます。



国道13号側から見た外観イメージ