

# 市営住宅（倉内・国見）の入居者を募集しています！ 俄坂定住促進住宅

募集内容					
	住宅名	間取	構造	建築年	面積
募集する住宅	・市営倉内住宅 1戸（C-1）	2LDK	木造二階建	H6年	63.20㎡
	・市営倉内住宅 2戸（M-1、M-2）	3LDK	木造二階建	H9年	74.00㎡
	・市営国見住宅 3戸（3、7、16号棟）	2LDK	木造平屋建	S63～H元年	59.50㎡～64.50㎡
	・俄坂定住促進住宅 1戸	3LDK	木造二階建	H9年	102.26㎡
入居者の決定方法	申込者が募集戸数を超えた場合、公開抽選となります。（母子世帯等の優遇世帯は当選確率2倍）				
家賃	下の表をご覧ください。 <b>※入居手続きの際に敷金（家賃の3カ月分）を納入いただきます。</b>				
募集期間	<b>令和6年3月15日（金）～3月29日（金） ※受付時間：午前9：00～午後5：15（最終日のみ午後4：00）</b> <b>募集期間及び受付時間を過ぎてからの申込はできません。</b> 余裕をもって手続きをしてください。				
抽選日時場所	<b>令和6年4月9日（火） 午前9時30分 湯沢市役所本庁舎 2F 会議室 21</b> 開始時間に遅れた場合は抽選に参加できませんので、ご注意ください。				
入居の資格	世帯の収入や住宅の困窮等に条件があります。詳しくは、都市計画課までお問い合わせください。				
申込必要書類	1. 入居申込書 2. 世帯全員の住民票（本籍・続柄必要） 3. 所得課税証明書 4. 源泉徴収票 5. 完納証明書他 ※書類は返却しません。公的証明書は発行から3か月以内のものをご用意ください。				

## 《月額家賃の額》 ※令和6年度


※収入基準額		倉内住宅 C-1	倉内住宅 M-1、M-2	国見住宅	
一般世帯	104,000円以下	16,700円	20,300円	13,600円	～ 14,900円
	104,001～123,000円	19,300円	23,400円	15,700円	～ 17,200円
	123,001～139,000円	22,100円	26,800円	17,900円	～ 19,700円
	139,001～158,000円	24,900円	30,200円	20,200円	～ 22,200円
<b>一般世帯で収入基準額が158,000円を超える方は入居申込ができません。</b>					
裁量世帯	158,001～186,000円	28,500円	34,500円	23,100円	～ 25,400円
	186,001～214,000円	32,900円	39,900円	26,700円	～ 29,300円

**裁量階層世帯は収入が214,000円まで入居申込ができます。**

※ 裁量階層世帯とは、障がい者世帯（身体・精神・知的）、老人と児童世帯、戦傷病者世帯、原子爆弾被爆者世帯、引揚者世帯、ハンセン病療養所入所者世帯、就学前の子供がいる世帯です。

**俄坂定住促進住宅**

家賃 36,100円  
\*入居資格は下記②のとおり



## ※収入基準額 = (年間総所得額 - 控除額) ÷ 12ヵ月

年間総所得額とは、所得証明書又は源泉徴収票に記載されている額です。（控除額は右のとおり）

### 《控除の種類・額》

同居者控除（1人につき）	380,000円
基礎控除（給与所得又は公的年金等の雑所得を有する方）	100,000円
扶養控除（16～22歳の扶養1人につき）	250,000円
老人扶養親族控除（70歳以上）	100,000円
障がい者控除	270,000円
特別障がい者控除	400,000円
寡婦又は寡夫控除	270,000円
ひとり親控除	350,000円

### ①市営住宅の入居者資格

- ・現に同居し、または同居しようとする親族がいること。  
（単身者の場合、年齢など一定の入居要件を満たしている方であれば入居可能）
- ・収入が基準内であること。（収入基準の詳細は都市計画課まで）
- ・現に住宅に困窮していることが明らかな者であること。
- ・持ち家の名義人でないこと。
- ・税金等の滞納がないこと。
- ・本人及び同居しようとする親族が暴力団員でないこと。

**※単身申込の方は3LDKの住宅へ申込みできませんのでご了承ください**

### ③定住促進住宅の入居者資格

- ・婚姻等により新たに生活を開始し、湯沢市に定住しようとする方。
- ・同居する配偶者及び18歳未満の親族を有し、湯沢市に定住しようとする方。
- ・税金等の滞納がないこと。
- ・本人及び同居しようとする親族が暴力団員でないこと。



〈 倉内住宅 〉



〈 国見住宅 〉



〈 俄坂定住促進住宅 〉



湯沢市佐竹町1番1号 湯沢市役所 本庁舎2F  
湯沢市役所 建設部 都市計画課 都市計画班

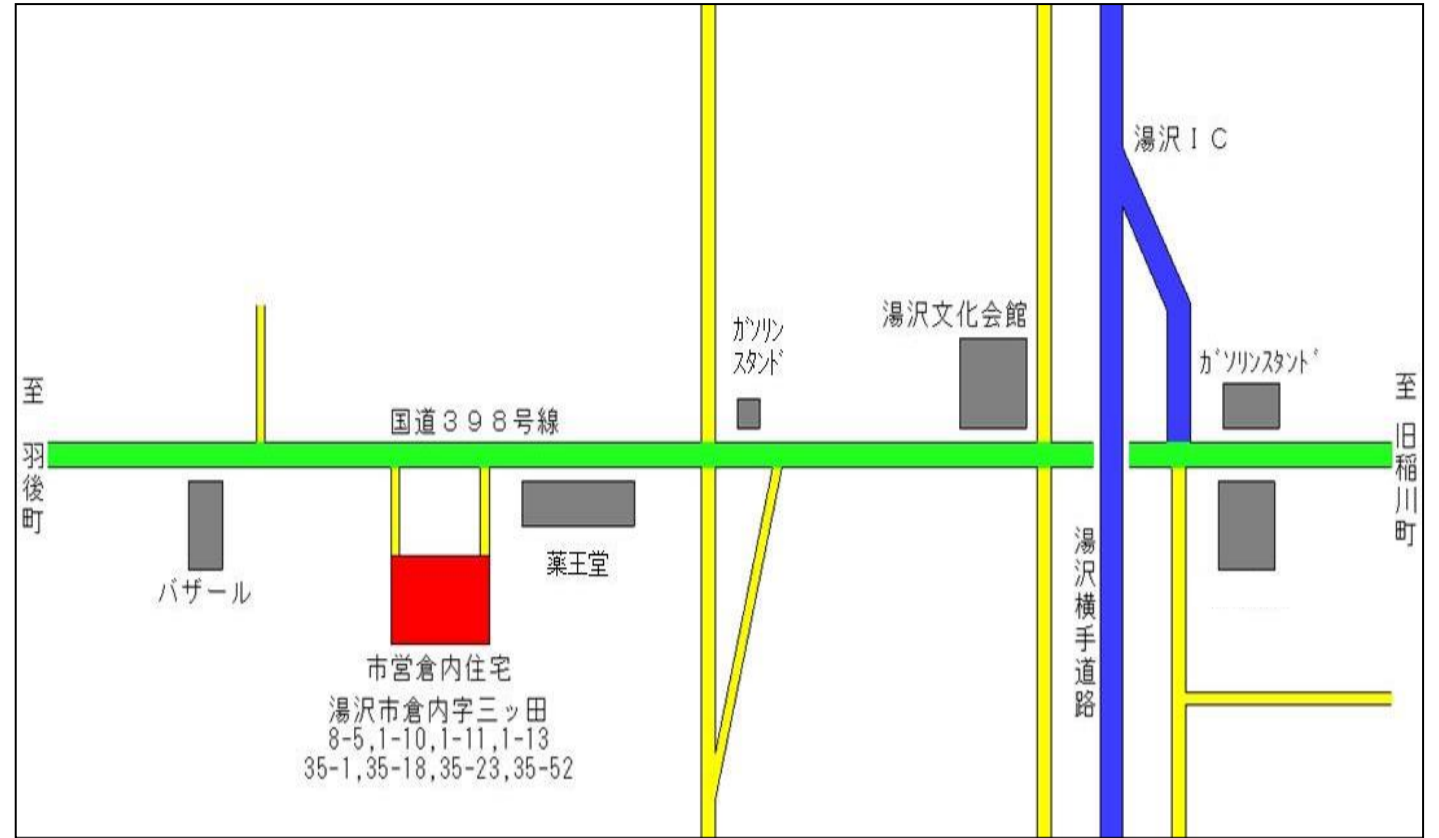
TEL: 0183-73-2156 (直通)

# 市営倉内住宅

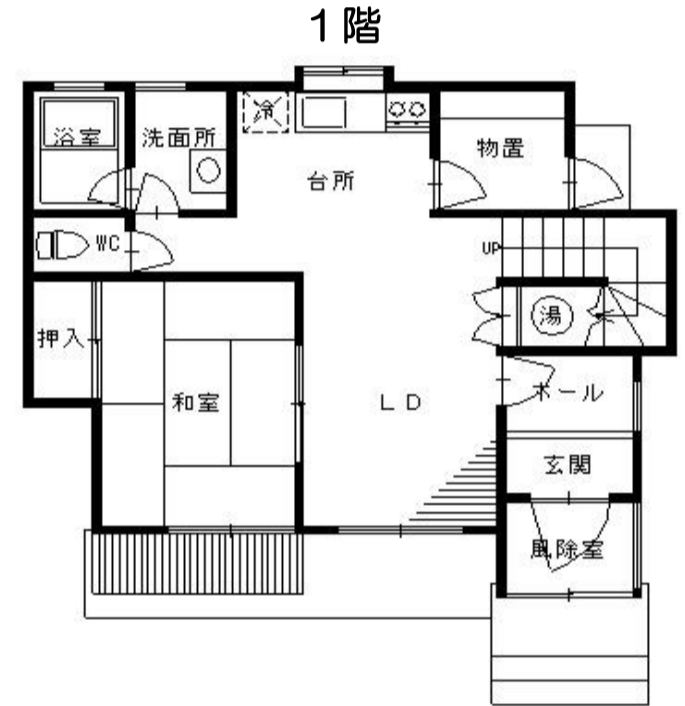
◎市営倉内住宅では、住宅使用料（家賃）の他に、下記のとおり入居者負担として毎月掛かります。

- ・駐車場1区画（1ヶ月） 1,320円
- ・町内会費（1ヶ月） 400円
- ・集会所管理費（1ヶ月） 200円

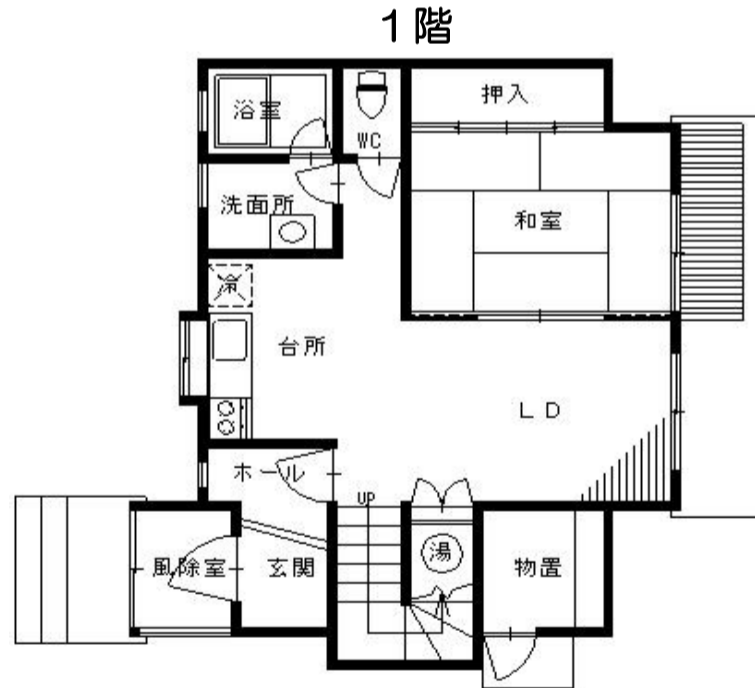
\*上記以外に必要なに応じて、市営倉内住宅町内会で臨時徴収が発生する場合があります。



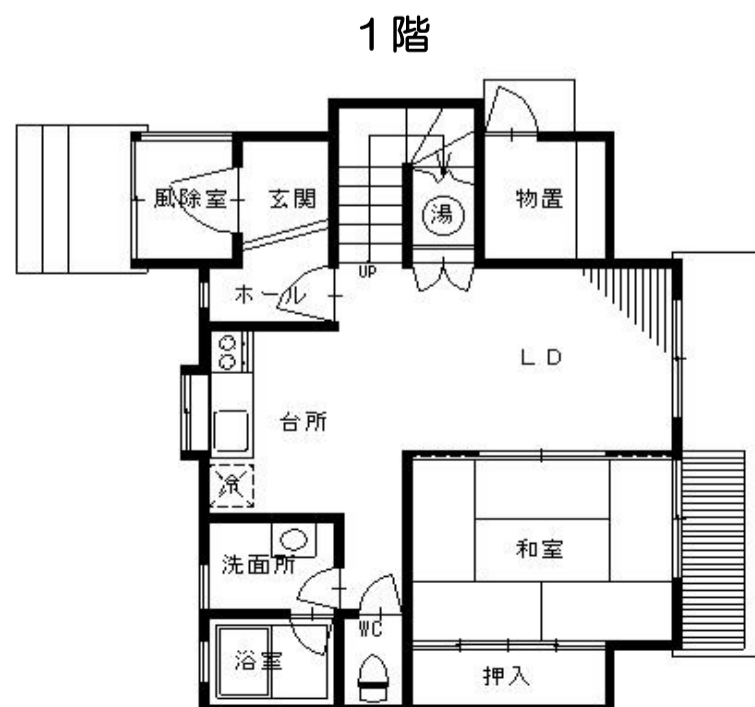
住宅番号：C-1（6204号）  
 住所：倉内字三ツ田8番地5  
 建築年：平成6年  
 面積：63.20㎡  
 構造：木造二階建・2LDK  
 その他：学校区域（通学すべき学校）  
 小学校：湯沢東小学校  
 中学校：湯沢北中学校



住宅番号：M-1（6028号）  
 住所：倉内字三ツ田35番地18  
 建築年：平成9年  
 面積：74.00㎡  
 構造：木造二階建・3LDK  
 その他：学校区域（通学すべき学校）  
 小学校：湯沢東小学校  
 中学校：湯沢北中学校



住宅番号：M-2（6029号）  
 住所：倉内字三ツ田35番地18  
 建築年：平成9年  
 面積：74.00㎡  
 構造：木造二階建・3LDK  
 その他：学校区域（通学すべき学校）  
 小学校：湯沢東小学校  
 中学校：湯沢北中学校





# 市営国見住宅

## 内 容

住宅番号：3号棟（8003号）  
 建築年：平成元年  
 面積：64.50㎡

住宅番号：7号棟（8007号）  
 建築年：昭和63年  
 面積：59.50㎡

住宅番号：16号棟（8016号）  
 建築年：昭和63年  
 面積：59.50㎡

住 所：三梨町字古三梨161番地  
 構 造：木造平屋建・2LDK  
 その他：学校区域（通学すべき学校）  
 小学校：稲川小学校 中学校：稲川中学校

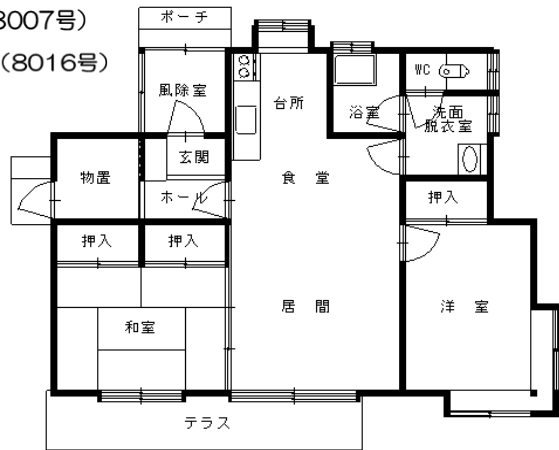


3号棟（8003号）



7号棟（8007号）

16号棟（8016号）

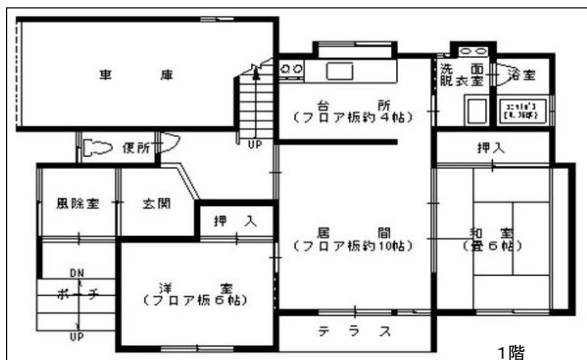


# 俄坂定住促進住宅

## 内 容

住宅番号：俄坂定住促進住宅  
 住 所：皆瀬字俄坂29番地2  
 建築年：平成9年  
 構 造：木造二階建・3LDK  
 面積：102.26㎡  
 その他：学校区域（通学すべき学校）  
 小学校：皆瀬小学校  
 中学校：皆瀬中学校

2階



1階

皆瀬川

