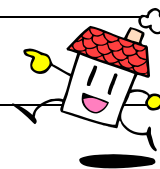


市営住宅の入居者を募集しています

募集内容					
募集する住宅	住宅名	間取	構造	建築年	面積
	・市営中野住宅 1戸(5101号)	2LDK	木造平屋建	昭和63年	64.8㎡
	・市営倉内住宅 1戸(V-2)	3LDK	木造二階建	平成10年	75.7㎡
	・市営愛宕住宅 1戸(C-1)	2LDK	木造二階建	平成29年	65.93㎡
	・市営国見住宅 2戸(7号棟、19号棟)	2LDK	木造平屋建	昭和63年～平成元年	59.50㎡
・俄坂定住促進住宅 1戸	3LDK	木造二階建	平成9年	102.26㎡	
入居者の決定方法	申込者が募集戸数を超過した場合、公開抽選となります。(母子・高齢者・障がい者世帯等の優遇世帯は当選確率2倍)				
家賃	下の表をご覧ください。 ※入居手続きの際に敷金(家賃の3ヵ月分)を納入いただきます。				
募集期間	令和8年2月2日(月)～2月13日(金)平日のみ ※受付時間 午前9時～午後5時(最終日のみ午後4時まで) 募集期間及び受付時間を過ぎてからの申込はできません。 余裕をもって手続きをしてください。				
抽選日時場所	令和8年3月5日(木) 午後2時00分 湯沢市役所本庁舎 2F 会議室21 開始時間に遅れた場合は抽選に参加できませんので、ご注意ください。				
入居の資格	世帯の収入や住宅の困窮等に条件があります。(単身の場合は3LDKの住宅に申込できません。) 詳しくは、都市計画課までお問い合わせください。				
入居の時期	入居日は3月下旬以降となります。				
申込必要書類	1. 入居申込書 2. 世帯全員の住民票(本籍・続柄必要) 3. 所得課税証明書 4. 源泉徴収票 5. 完納証明書他 ※書類は返却しません。公的証明書は発行から3ヵ月以内のものをご用意ください。				



《月額家賃の額》

※収入基準額	中野住宅	倉内住宅	愛宕住宅	国見住宅
一般世帯				
104,000円以下	15,700円	20,800円	22,700円	13,400～13,600円
104,001～123,000円	18,200円	24,000円	26,200円	15,500～15,700円
123,001～139,000円	20,800円	27,400円	29,900円	17,700～17,900円
139,001～158,000円	23,500円	30,900円	33,800円	20,000～20,200円
一般世帯で収入基準額が158,000円を超える方は入居申込できません				
裁量世帯				
158,001～186,000円	26,800円	35,300円	38,600円	22,800～23,100円
186,001～214,000円	30,900円	40,800円	44,500円	26,300～26,700円

俄坂定住促進住宅
家賃 36,100円 *入居資格は下記②のとおり

※入居時に敷金(家賃の3ヵ月分)を納付していただきます。

※裁量階層世帯とは、障がい者世帯(身体・精神・知的)、

入居者が60歳以上で同居者も60歳以上または18歳未満の世帯、戦傷病者世帯、
原子爆弾被爆者世帯、引揚者世帯、ハンセン病療養所入所者世帯、就学前の子供がいる世帯です。

※収入基準額 = (年間総所得額 - 控除額) ÷ 12ヵ月

年間総所得額は、所得課税証明書又は源泉徴収票に記載されています。(控除額は右のとおり)

《控除の種類・額》	
同居者控除(1人につき)	380,000円
基礎控除(給与所得又は公的年金等の雑所得を有する方)	100,000円
扶養控除(16～22歳の扶養1人につき)	250,000円
老人扶養親族控除(70歳以上)	100,000円
障がい者控除	270,000円
特別障がい者控除	400,000円
寡婦又は寡夫控除	270,000円
ひとり親控除	350,000円

《①市営住宅の入居者資格》

- ・現に同居し、または同居しようとする親族がいること。
(単身者の場合、年齢など一定の入居要件を満たしている方であれば入居可能)
- ・収入が基準内であること。
- ・現に住宅に困窮していることが明らかな者であること。
- ・持ち家の名義人でないこと。
- ・税金等の滞納がないこと。
- ・本人及び同居しようとする親族が暴力団員でないこと。

《②定住促進住宅の入居者資格》

- ・婚姻等により新たに生活を開始し、湯沢市に定住しようとする方。
- ・同居する配偶者及び18歳未満の親族を有し、湯沢市に定住しようとする方。
- ・税金等の滞納がないこと。
- ・本人及び同居しようとする親族が暴力団員でないこと。



〈中野住宅〉



〈倉内住宅〉



〈愛宕住宅〉



〈国見住宅〉



〈俄坂定住促進住宅〉



湯沢市佐竹町1番1号 湯沢市役所 本庁舎2F
湯沢市役所 建設部 都市計画課 建築班

TEL: 0183-55-8158 (直通)

市営中野住宅

内 容

住宅番号：5101号

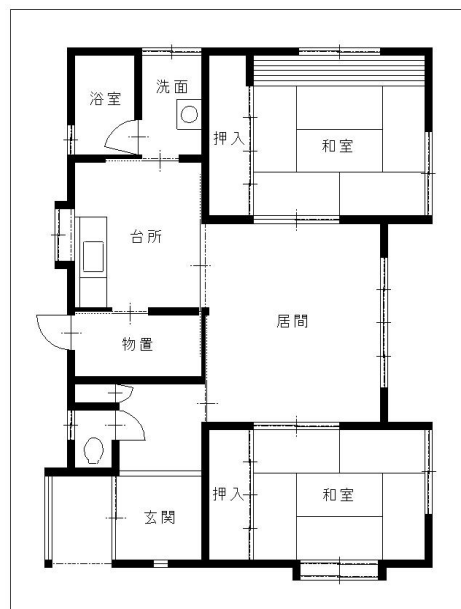
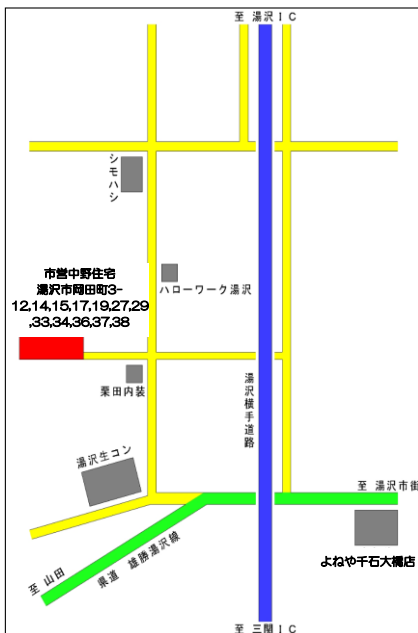
住 所：岡田町3番33号

建 築 年：昭和63年

面 積：64.80㎡

構 造：木造平屋建・2LDK

そ の 他：学校区域(通学すべき学校)
 小学校：湯沢西小学校
 中学校：湯沢南中学校



市営倉内住宅

【 内 容 】

住宅番号：V-2 (6041号)

住 所：倉内字三ツ田35番地23

建 築 年：平成10年

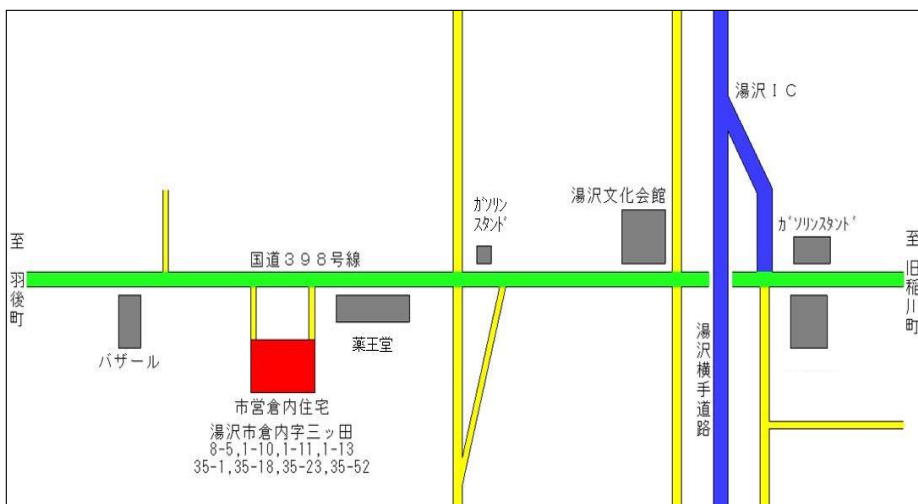
面 積：75.70㎡

構 造：木造二階建・3LDK

そ の 他：学校区域(通学すべき学校)
 小学校：湯沢東小学校
 中学校：湯沢北中学校

1階

2階



◎市営倉内住宅では、住宅使用料(家賃)の他に、下記のとおり入居者負担が毎月掛かります。

- ・駐車場1区画(1ヶ月) 1,320円
- ・町内会費 (1ヶ月) 400円
- ・集会所管理費(1ヶ月) 200円

*上記以外に必要なに応じて、市営倉内住宅町内会で臨時徴収が発生する場合があります。

市営愛宕住宅

内 容

住宅番号：C-1（9005号）

住 所：愛宕町三丁目7番21号

建 築 年：平成29年

面 積：65.93㎡

構 造：木造2階建・2LDK

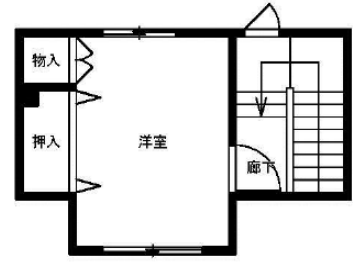
そ の 他：学校区域(通学すべき学校)
小学校：湯沢西小学校
中学校：湯沢南中学校

◎市営愛宕住宅では、住宅使用料（家賃）の他に、下記のとおり入居者の負担があります。

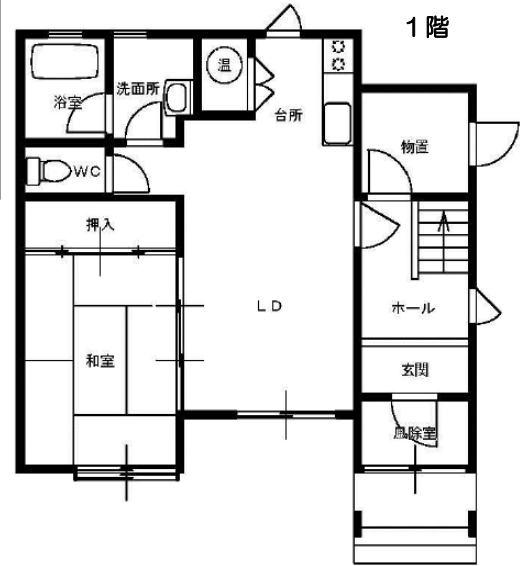
・駐車場1区画（1台）1,320円（月額）



2階



1階



市営国見住宅

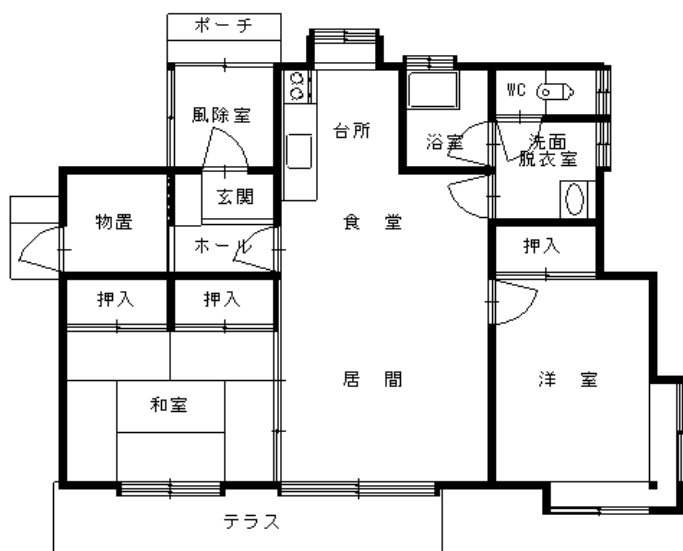
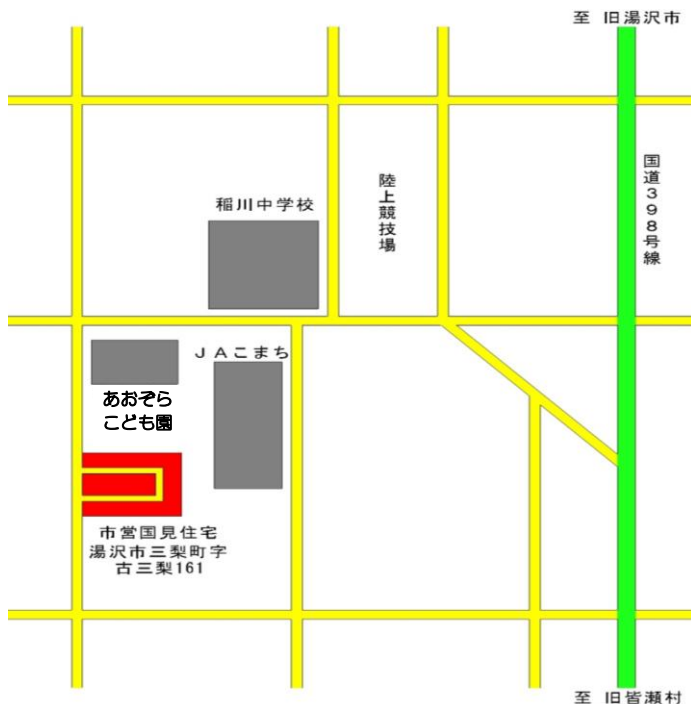
内 容

住宅番号：7号棟（8007号）
 建築年：昭和63年
 面積：59.50㎡

住宅番号：19号棟（8019号）
 建築年：平成元年
 面積：59.50㎡

住 所：三梨町字古三梨161番地
 構 造：木造平屋建・2LDK

その他：学校区域（通学すべき学校）
 小学校：稲川小学校 中学校：稲川中学校

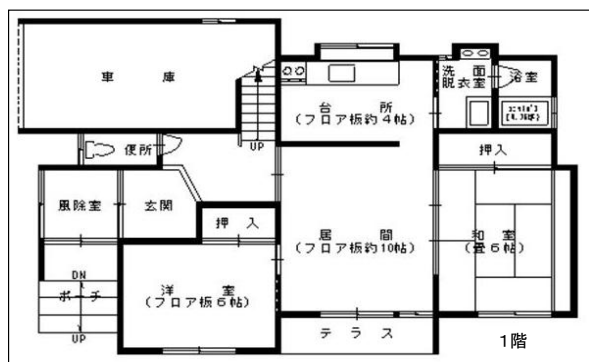
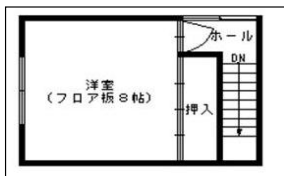


俄坂定住促進住宅

内 容

住宅番号：俄坂定住促進住宅
 住 所：皆瀬字俄坂29番地2
 建築年：平成9年
 構 造：木造二階建・3LDK
 面積：102.26㎡
 その他：学校区域（通学すべき学校）
 小学校：皆瀬小学校
 中学校：皆瀬中学校

2階



至 稲川

皆瀬川

皆瀬小学校
 皆瀬中学校

湯沢市
 皆瀬
 総合支所

R398
 至 宮城

シャイン
 トピア
 みなせ

俄坂定住
 促進住宅