

平成20年度

# 湯沢市の教育

湯沢市教育委員会



## 湯沢市の概要

### 《 位置と地勢 》

湯沢市は、山形県、宮城県に隣接する秋田県の最南東部に位置し、県都秋田市へは直線距離で約70km、宮城県仙台市へも同じく約95kmに位置しています。隣接する両県とは、国道13号、108号及び398号で結ばれており、秋田県の南の玄関口となっています。また、面積は790.72k㎡で、秋田県の面積の約6.8%を占めています。

東方の奥羽山脈、西方の出羽丘陵に囲まれた横手盆地を貫流する雄物川と、その支流である皆瀬川、役内川沿いに豊かな水田地帯を形成しています。県境付近の西栗駒一帯は、雄大な自然林を有しているほか、豊富な温泉群にも恵まれています。

気象は、内陸性で気温の差が大きく、四季折々の自然美を見せてくれます。

面積：790.72k㎡
東経：140° 29' 53"
北緯：39° 9' 41"

### 《 歴史 》

この地域には古くから人が住み、縄文時代の遺跡が多数発掘されています。平安期の謎に包まれた才女「小野小町」は、湯沢市小野が生誕地と言われ、岩屋洞などの多くの史跡や伝承が守り継がれています。

1193年には、小野寺氏が稲庭城を築き、約400年にわたり統治したと言われ、関ヶ原の戦いの後、1602年には佐竹領となり、市内各所に小野寺氏、佐竹氏の時代から伝わる祭りや文化財などが多く見られます。

1603年、佐竹義種が城主として湯沢城に入城以来、湯沢は佐竹南家の城下町としてその街並みが形成されました。1606年には院内銀山が発見され、藩直営の銀山として繁栄し、最盛期には銀山の人口が15,000人を数え、天保の盛り山と言われました。明治38年には奥羽本線が全線開通し、昭和38年に皆瀬ダムが完成、平成8年に国道108号鬼首道路、平成9年に湯沢横手道路が開通し、生活基盤の整備が進みました。

# 目 次

## I 教育委員会の機構等

1. 教育委員会 .....	1
2. 組織機構 .....	2
3. 教育財政 .....	3

## II 学校教育

1. 学校教育の推進 .....	4
2. 教育環境整備の推進 .....	5
3. 小中学校の設置状況 .....	6
4. 小中学校児童生徒数 .....	1 1
5. 教育研究所 .....	1 2
6. 各種委員名簿 .....	1 3

## III 学校給食

1. 学校給食の推進 .....	1 4
2. 給食施設設置状況 .....	1 5
3. 各種委員名簿 .....	1 7

## IV 生涯学習

1. 生涯学習の推進 .....	1 8
2. 社会教育施設 .....	2 0
3. 指定文化財 .....	2 2
4. 各種委員名簿 .....	2 7

## V スポーツ振興

1. スポーツ振興の推進 .....	3
2. 体育施設 .....	3 5
3. 各種委員名簿 .....	3 9

## VI 資料

1. 職員名簿 .....	4 3
2. 各施設所在等一覧 .....	4 7
3. 各学校所在等一覧 .....	4 9

# I 教育委員会の機構等

## 1. 教育委員会

1. 所在地 〒012 - 0105 湯沢市川連町字上平城 120 番地
2. 電話 総務課 0183 - 42 - 5806  
学校教育課 0183 - 42 - 5803  
生涯学習課 0183 - 42 - 5810  
スポーツ振興課 0183 - 42 - 5811  
F A X 0183 - 42 - 2670
3. 交通 JR 湯沢駅・十文字駅から 10k m  
バス 湯沢市役所稲川庁舎前下車（小安線）
4. 教育委員会構成

職名	氏名	職業	住所	委員の任期
委員長	石川裕子	会社役員	岩崎字岩崎 162	H17.6.25～ H21.6.24
委員長 職務代理者	佐藤健一	—	皆瀬字沼田 60	H19.6.25～ H23.6.24
教育委員	富谷美智子	—	大町二丁目 1 - 25	H18.6.25～ H22.6.24
教育委員	藤井泰樹	住職	稲庭町字万田平 20	H20.6.25～ H24.6.24
教育長	金勝治	—	小野字飯塚 89 - 1	H17.6.25～ H21.6.24



委員長  
石川裕子



職務代理者  
佐藤健一



委員  
富谷美智子

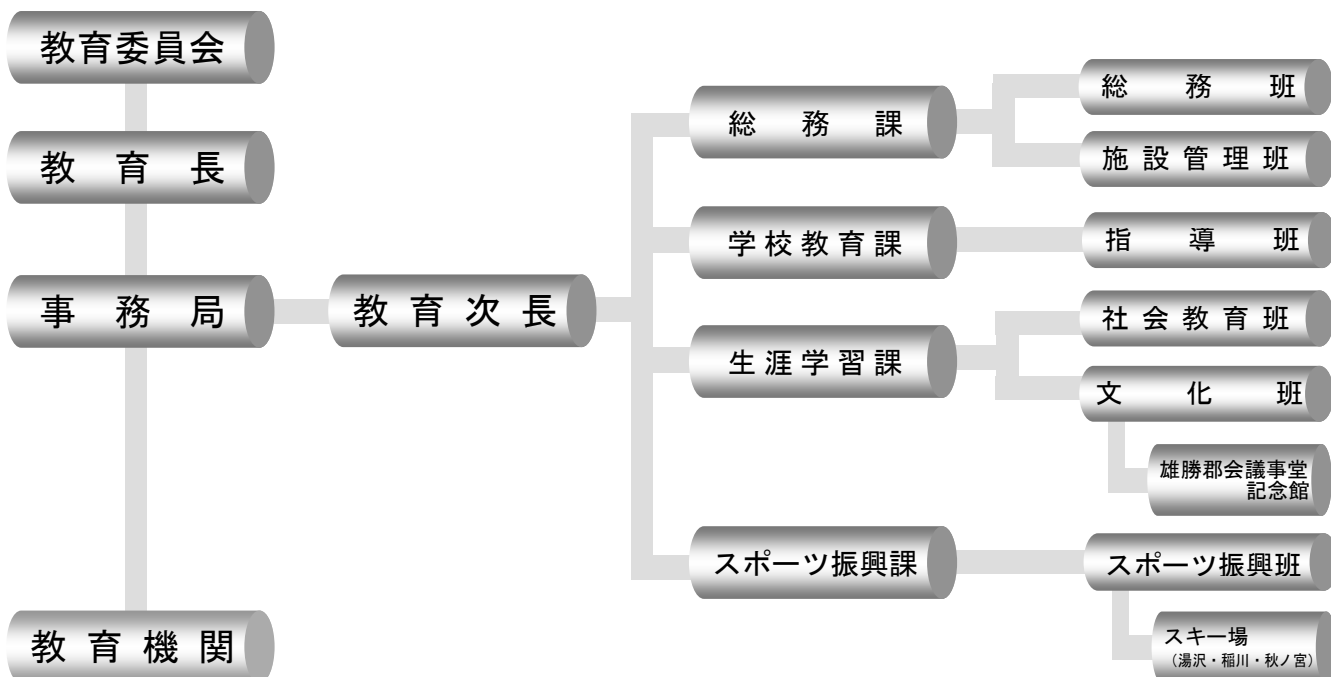


委員  
藤井泰樹



教育長  
金勝治

## 2. 教育委員会組織機構



### 教育機関

#### 小学校(18校)

湯沢東小学校  
湯沢西小学校  
三関小学校  
山田小学校  
湯沢北小学校  
岩崎小学校  
須川小学校  
高松小学校  
稲庭小学校  
三梨小学校  
川連小学校  
駒形小学校  
横堀小学校  
院内小学校  
秋ノ宮小学校  
中山小学校  
小野小学校  
皆瀬小学校

#### 中学校(7校)

湯沢北中学校  
山田中学校  
須川中学校  
湯沢南中学校  
稲川中学校  
雄勝中学校  
皆瀬中学校

#### 湯沢生涯学習センター

- ・山田地区センター
- ・三関地区センター
- ・弁天地区センター
- ・幡野地区センター
- ・岩崎地区センター
- ・須川地区センター
- ・高松地区センター
- ・湯沢勤労青少年ホーム
- ・湯沢コミュニティセンター
- ・三関コミュニティセンター
- ・須川コミュニティセンター

#### 稲川生涯学習センター

- ・稲庭地区センター
- ・稲川勤労青少年ホーム
- ・稲川カルチャーセンター
- ・稲川交流スペース7
- ・稲川野球場
- ・稲川体育館

#### 雄勝生涯学習センター

- ・院内地区センター
- ・横堀地区センター
- ・秋ノ宮地区センター
- ・小野地区センター
- ・院内銀山異人館
- ・弓道場
- ・雄勝野球場、泉沢球場

#### 皆瀬生涯学習センター

- ・皆瀬体育館
- ・皆瀬野球場
- ・皆瀬水泳プール

湯沢文化会館  
雄勝文化会館

湯沢図書館  
雄勝図書館

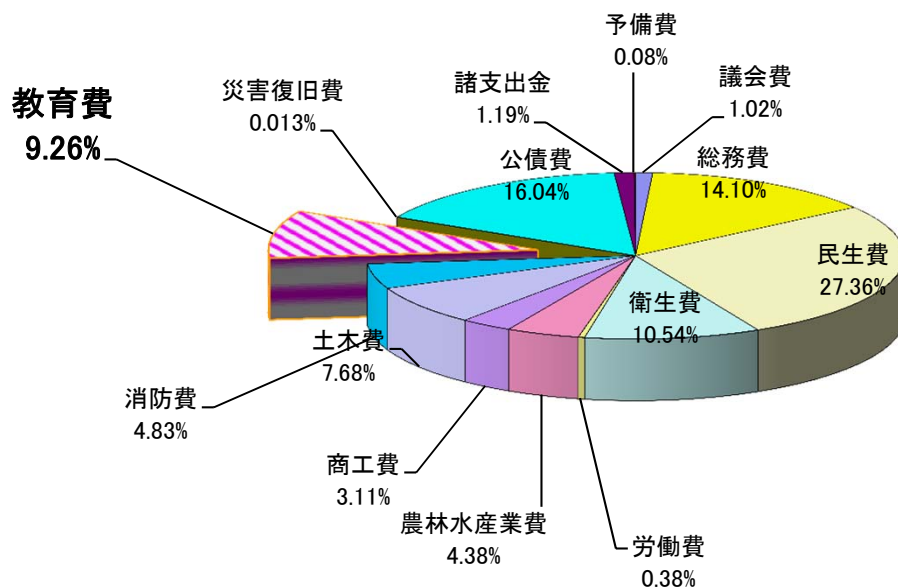
総合体育館  
・ヘルシーパーク  
・健康ドーム  
・B&G海洋センター  
・湯沢テニスコート  
・湯沢野球場  
・角間、松ノ木グラウンド

体育センター  
・湯沢武道館  
・湯沢弓道場

湯沢学校給食センター  
稲川学校給食センター  
雄勝学校給食センター  
皆瀬学校給食センター

教育研究所

### 3. 教育財政



歳出(当初)

(単位：千円)

款	予算額
議会費	245,334
総務費	3,390,921
民生費	6,579,076
衛生費	2,535,112
労働費	90,910
農林水産業費	1,053,891
商工費	747,468
土木費	1,847,210
消防費	1,162,485
教育費	2,226,617
災害復旧費	3,031
公債費	3,856,539
諸支出金	285,894
予備費	20,000
合計	24,044,488

項目別内訳	金額	財源内訳			
		一般財源	国・県支出金	地方債	その他
○ 教育総務費	224,305	204,339	18,154	0	1,812
教育委員会費	2,710	2,710	0	0	0
事務局費	221,595	201,629	18,154	0	1,812
○ 小学校費	741,167	465,663	38,618	236,800	86
学校管理費	318,007	317,921	0	0	86
教育振興費	71,099	70,281	818	0	0
学校建設費	352,061	77,461	37,800	236,800	0
○ 中学校費	220,892	218,792	576	0	1,524
学校管理費	148,573	148,280	0	0	293
教育振興費	72,319	70,512	576	0	1,231
○ 社会教育費	623,931	584,049	6,706	0	33,176
社会教育総務費	541,564	505,583	5,598	0	30,383
公民館費	49,499	48,197	0	0	1,302
図書館費	19,337	19,303	0	0	34
文化財保護費	13,531	10,966	1,108	0	1,457
○ 保健体育費	416,322	392,047	2,398	0	21,877
保健体育総務費	66,622	66,592	0	0	30
体育施設費	94,645	72,798	0	0	21,847
学校給食費	255,055	252,657	2,398	0	0

## Ⅱ 学校教育

### 1. 学校教育の推進

#### 【重点方針】

(1) 創意工夫を生かした特色ある学校づくりの推進

各学校が自校の実態を把握し、それに基づいた教育目標を設定するとともに、学校、学級が一人ひとりの児童生徒にとって心の居場所となるよう、開かれた学校、楽しい学級づくりを目指します。

(2) 心豊かでたくましく生きる児童生徒の育成

生命を大切にすする心、他人を思いやる心、くじけずに努力しようとする意欲と態度など、豊かな人間性をはぐくむために、各教科、道徳、特別活動、総合的な学習の時間等の充実を図ります。

(3) 「学力の向上」を図る指導の充実と改善

一人ひとりのよさを引き出す日々の授業実践を通して、児童生徒の学習意欲を向上させるとともに、基礎的・基本的な知識・技能の定着と、それらを活用して課題を解決する上で必要な思考力・判断力・表現力等を育成するために、指導の充実と改善を図ります。

(4) 教職員の資質能力の向上

「魅力ある授業の展開」「心に響く生き方の指導」「健康な心と身体づくり」等ができるように、教職員の力量を高めるための各種研修の充実を図り、教職員の指導力の向上を目指します。

#### 【推進施策】

(1) 創意工夫を生かした特色ある学校づくりの推進を目指して

- ① 学校の実態、課題を明確にした教育目標の設定
- ② 開かれた学校づくり、楽しい学級づくりの推進
- ③ 社会の変化に対応する教育の推進（情報教育、キャリア教育、食育等）

(2) 心豊かでたくましく生きる児童生徒の育成を目指して

- ① 子どもと教師、子ども同士の絆づくりと子どもの心に寄り添う相談活動の充実
- ② 豊かな感性をはぐくむ体験活動と道徳の時間の充実
- ③ 将来の夢や目的意識をもち、自己実現を図るための指導の充実
- ④ 特別な教育的支援を必要とする児童生徒への支援の充実
- ⑤ たくましい心と身体を育てる体育的活動の充実

- (3) 「学力の向上」を図る指導の充実と改善を目指して
  - ① ねらいの明確化と学習のまとめの工夫
  - ② 「読んで、考えて、目的や条件に応じて書く力」と「伝え合う力」の育成
  - ③ 少人数指導やTTなどの指導方法や指導形態の工夫改善
- (4) 教職員の資質能力の向上を目指して
  - ① 実践的指導力の向上を図る校内研修の充実と改善
  - ② 小中連携を基盤にした中学校区ブロック研修の充実
  - ③ 幅広い識見と指導力を高める継続的な自己研修の推進
  - ④ 指導主事訪問の効果的活用

## 2 教育環境整備の推進

### 【重点方針】

#### (1) 施設整備と学校統合の推進

安全・安心な学校生活を維持するため、教育施設整備を計画的に進め快適な学習環境を提供するとともに、学校統合による適正規模校の確保、複式学級の解消、老朽施設の改善に努めます。

#### (2) 学校給食センター改築の推進

老朽化の著しい湯沢、稲川、雄勝学校給食センターの早期統合改築計画の樹立に努めます。

### 【推進施策】

#### (1) ー1 安全・安心な教育環境整備を目指して

- ① 湯沢西小学校関連事業の早期完成（プール・グラウンド工事）
- ② 湯沢東小学校を核とした統合校及び湯沢北中学校改築事業による「小中一体型施設」校の実現
- ③ 緊急度を優先した施設維持補修の対応（施設整備計画策定）

#### (1) ー2 学校統合の実現に向けて

- ① 統合推進と関係者協議の充実
- ② 統合優先校の確定
- ③ 統合推進体制の整備（専任チームの編成）

#### (2) 学校給食センターの早期改築に向けて

学校給食センター統合改築実現のため基本構想の策定及び改築に係る情報収集



### 3. 小中学校の設置状況

#### ○ 小学校

区分 学校名	位 置	校地面積 (㎡)	建 物 敷地面積 (㎡)	グラウンド 敷地面積 (㎡)	創 立
湯 沢 東	桜通り 4-1	22,813	9,901	11,680	M 7. 4. 24
湯 沢 西	字万石 26	29,890	15,890	14,000	M 7. 4. 24
三 関	関口字堀量 68	19,400	7,991	9,716	M 7. 5. 6
山 田	山田字土生原 52	30,790	9,157	20,768	M 7. 7. 8
湯 沢 北	字富士見 64	20,427	10,200	8,697	S53. 4. 1
岩 崎	岩崎字寝連沢 1-10	15,744	5,023	7,742	M 7. 6. 29
須 川	相川字須川 119-7	19,759	7,760	11,004	M22. 11. 6
高 松	高松字上地 6-2	17,064	11,531	4,731	M16. 6. 1
稲 庭	稲庭町字琵琶倉 24	21,769	9,546	12,043	M 8. 4. 4
三 梨	三梨町字清水小屋 244	15,548	5,856	9,692	S34. 4. 1
川 連	川連町字道下 86	24,248	13,291	9,487	M 9. 5. 26
駒 形	駒形町字三又前田面 47-4	16,494	7,174	9,320	M 8. 7. 30
横 堀	横堀字小田中 5-2	10,058	2,987	7,071	M 8. 1. 18
院 内	下院内字笈形町 70-1	10,667	3,991	6,676	M 7. 4. 22
秋 ノ 宮	秋ノ宮字中島 365	20,585	8,162	12,423	M11. 8. 12
中 山	秋ノ宮字中山 222	21,549	14,138	7,411	M43. 7. 9
小 野	小野字油屋敷 15	18,860	11,618	7,242	M 8. 1.
皆 瀬	皆瀬字下菅生 27	21,383	10,080 (内借用 2,756)	10,844 (内借用 4,272)	H18. 4. 1

### ＜小学校＞ 校舎保有面積

区分 学校名	保 有 面 積				建築年度
	鉄 筋 (㎡)	鉄 骨 (㎡)	木 造 (㎡)	計 (㎡)	
湯 沢 東	5,020		139	5,159	S41～42
湯 沢 西	7,409			7,409	H18～19
三 関	3,098		25	3,123	S59
山 田	4,013		25	4,038	S56～57
湯 沢 北	3,100		65	3,165	S51
岩 崎	2,022			2,022	H 2
須 川	1,943	73	25	2,041	S62
高 松	2,222			2,222	H12
稲 庭	2,590			2,590	H 1
三 梨	2,437			2,437	S60
川 連	4,262		52	4,314	H12～13
駒 形	2,938			2,938	S59・H18
横 堀	3,130		40	3,170	S54
院 内	2,150		29	2,179	S54
秋 ノ 宮	2,282		50	2,332	H 7
中 山	2,100			2,100	H 8
小 野	2,435	237	40	2,712	S46・S59
皆 瀬	3,034		50	3,084	H17

(注)給食室のある学校については、その分が保有面積から除かれています。

## ＜小学校＞ 屋内運動場保有面積

( )内はクラブハウス面積、内数

区分 学校名	保 有 面 積				建築年度
	鉄 筋 (㎡)	鉄 骨 (㎡)	木 造 (㎡)	計 (㎡)	
湯 沢 東		850		850	S43
湯 沢 西	1,617			1,617	H18
三 関	1,051(199)			1,051	S59
山 田	1,185			1,185	S56～57
湯 沢 北	21	740		761	S52
岩 崎		1,053(200)		1,053	H 3
須 川		1,030(200)		1,030	S63
高 松		755		755	H13
稲 庭		745		745	H 1
三 梨		722		722	S60
川 連	1,071			1,071	H12～H13
駒 形		825		825	H 3
横 堀		741		741	S55
院 内		668		668	S55
秋ノ宮		1,026		1,026	H 7
中 山		893		893	H 8
小 野		708		708	S60
皆 瀬	1,225			1,225	H17

## ＜小学校＞ プ ー ル

区分 学校名	構 造	規 格	建築年度	浄化装置 の有無	備 考
湯 沢 東	鉄筋コンクリート	9.5m×25m	S45	有	
湯 沢 西	F R P	16m×25m	H20	有	H20.8 完成予定
三 関	鉄筋コンクリート	9.5m×25m	S42	有	
山 田	鉄筋コンクリート	9.5m×25m	S38	有	
湯 沢 北	鉄筋コンクリート	16m×25m	S54	有	
岩 崎	F R P	10m×25m	H 3	有	
須 川	鉄筋コンクリート	16m×25m	S55	有	
高 松	F R P	10m×25m	H14	有	
稲 庭	F R P	13m×25m	H 9	有	
三 梨	F R P	13m×25m	H14	有	
川 連	F R P	13m×25m	H13	有	
駒 形	F R P	13m×25m	H13	有	
横 堀	F R P	9.5m×25m	H16	有	
院 内	F R P	13m×25m	S45	有	S45.7
秋ノ宮	鉄筋コンクリート	13m×25m	S52	有	S52.7.15
中 山					
小 野	F R P	13m×25m	S46	有	S46.7
皆 瀬	F R P	13m×25m	H17	有	

○ 中学校

区分 学校名	位 置	校地面積 (㎡)	建 物 敷地面積 (㎡)	グラウンド 敷地面積 (㎡)	創 立
湯 沢 北	杉沢新所字八斗場 33	50,498	10,539	37,240	S37. 4. 1
山 田	山田字下館 10	26,000	9,483	15,600	S22. 4. 1
須 川	相川字梅ヶ台 19-1	21,902	6,104	13,177	S22. 4. 1
湯 沢 南	南台 6-1	34,641	8,365	23,236	S43. 4. 1
稲 川	三梨町字間明田 140	58,924	14,112	5,111	S48. 3. 26
雄 勝	横堀字板橋 5	52,059	19,539	32,520	S47. 4. 1
皆 瀬	皆瀬字下菅生 24-1	4,692	4,692	0	S22. 4. 1

<中学校> 校舎保有面積

区分 学校名	保 有 面 積				建 築 年 度
	鉄 筋 (㎡)	鉄 骨 (㎡)	木 造 (㎡)	計 (㎡)	
湯 沢 北	5,247	397	119	5,763	S37~39
山 田	2,723		254	2,977	S54
須 川	2,334	40	25	2,399	S63
湯 沢 南	5,032		25	5,057	S43~44
稲 川	4,937			4,937	S48~S50
雄 勝	6,282			6,282	S47~S48
皆 瀬	3,484			3,484	S42・S52

### ＜中学校＞ 屋内運動場保有面積

区分 学校名	保 有 面 積				建築年度
	鉄 筋 (㎡)	鉄 骨 (㎡)	木 造 (㎡)	計 (㎡)	
湯 沢 北	1,488	318		1,806	S63・H18
山 田	1,016			1,016	S55
須 川		863	32	895	S53
湯 沢 南		1,472		1,472	S45
稲 川		1,280		1,280	S50
雄 勝	36	1,624		1,660	S49
皆 瀬		914		914	S50

### ＜中学校＞ プ ー ル

区分 学校名	構 造	規 格	建築年度	浄化装置 の有無	備 考
湯 沢 北	鉄筋コンクリート	18m×50m	S50	有	
山 田	鉄筋コンクリート	16m×25m	S62	有	
須 川	鉄筋コンクリート	16m×25m	S51	有	
湯 沢 南	鉄筋コンクリート	18m×50m	S49	有	日本水連公認プール
稲 川	F R P	17m×50m	S55	有	
雄 勝	/	/	/	/	/
皆 瀬	/	/	/	/	/

## 4. 小中学校児童生徒数

### ＜小学校＞ 児 童 数

(H20. 5. 1現在)

区分 学校名	学級数 (特学舎)	1年 (人)	2年 (人)	3年 (人)	4年 (人)	5年 (人)	6年 (人)	計 (人)	特別支援学級 (学級)人 (再掲)
湯沢東	13	57	53	61	58	54	69	352	(1) 2
湯沢西	21	95	94	92	96	108	123	608	(2) 5
三 関	7	18	15	9	5	34	20	101	(2) 3
山 田	10	32	32	37	30	50	43	224	(2) 7
湯沢北	10	27	37	43	27	48	46	228	(1) 3
岩 崎	7	22	11	16	13	21	14	97	(1) 1
須 川	6	7	9	10	7	10	12	55	
高 松	5	8	5	9	11	8	13	54	
稲 庭	6	9	20	15	20	13	20	97	
三 梨	7	22	11	21	19	21	22	116	(1) 1
川 連	7	32	23	30	26	39	38	188	(1) 2
駒 形	6	20	22	19	24	18	24	127	
横 堀	7	19	21	24	26	24	26	140	(1) 1
院 内	7	13	11	11	15	16	17	83	(1) 3
秋ノ宮	4	5	6	5	5	6	4	31	
中 山	5	8	10	5	8	7	11	49	
小 野	7	12	12	12	18	13	13	80	(1) 1
皆 瀬	8	23	21	17	26	27	29	143	(2) 3
計	143	429	413	436	434	517	544	2,773	(16) 32

### ＜中学校＞ 生 徒 数

(H20. 5. 1現在)

区分 学校名	学級数 (特学舎)	1年 (人)	2年 (人)	3年 (人)	計 (人)	特別支援学級 (学級)人 (再掲)
湯沢北	12	119	123	120	362	(1) 1
山 田	5	29	50	35	114	(1) 2
須 川	3	28	21	29	78	
湯沢南	16	137	143	152	432	(3) 7
稲 川	10	92	107	103	302	(1) 3
雄 勝	7	64	70	69	203	(1) 1
皆 瀬	4	34	18	29	81	(1) 1
計	57	503	532	537	1572	(8) 15

## 5. 教育研究所

位 置	設置年月日	職 員 数				
		所 長	庶務係長	所 員	事務職員	計
湯沢市佐竹町 4-52	H13.5.1	1 人	1 人	5 人	1 人	8 人

# 1. 閉校式関係発送区分説明 6. 各種委員名簿

## <小学校> 学校医・学校歯科医・学校薬剤師

学校名	内 科	耳 鼻 科	眼 科	歯 科	薬 剤 師
湯沢東小	須田 春泰	守口 孝和	高木 武司	小番 健司	阿部 かおり
	三谷 克己				
湯沢西小	石岡 好憲	守口 孝和	高木 武司	斎藤 順益	赤平 広子
	小川 康彦				
三関小	小川 康彦	守口 孝和	高木 武司	大友 佳壽	浅村 久恵
山田小	久保 信之	守口 孝和	高木 武司	大山 賢二郎	佐藤 はるみ
湯沢北小	三谷 克己	守口 孝和	高木 武司	佐藤 直志	伊藤 康二
岩崎小	小野崎幾之助	守口 孝和	高木 武司	高橋 章子	高橋 由佳里
須川小	斉藤 昭	守口 孝和	高木 武司	守口 修	石山 烈
高松小	斉藤 昭	守口 孝和	高木 武司	三澤 健士	泉谷 興
稲庭小	七山 邦彦	守口 孝和		新山 重美	内藤 竹一郎
三梨小	高橋 維彦	守口 孝和		瀬川 雅己	内藤 竹一郎
川連小	七山 邦彦	守口 孝和		高橋 寿	内藤 竹一郎
駒形小	石岡 知憲	守口 孝和		高橋 寿	内藤 竹一郎
横堀小	菅 一徳	守口 孝和		秋野 博尚	松田 忠治
院内小	高橋 喜重	守口 孝和		姉崎 研哉	松田 均
秋ノ宮小	菅 一徳	守口 孝和		姉崎 研哉	松田 忠治
中山小	高橋 喜重	守口 孝和		姉崎 研哉	松田 忠治
小野小	菅 一徳	守口 孝和		秋野 博尚	金 澄子
皆瀬小	品川 利夫	守口 孝和		新山 重美	石山 烈

## <中学校> 学校医・学校歯科医・学校薬剤師

学校名	内 科	耳 鼻 科	眼 科	歯 科	薬 剤 師
湯沢北中	小野崎 圭助	守口 孝和	高木 武司	高橋 重彦	小松 一美
	佐藤 政弘				
山田中	渡部 三喜	守口 孝和	高木 武司	木村 貞昭	小松 一美
須川中	斉藤 昭	守口 孝和	高木 武司	芳賀 久志	石山 烈
湯沢南中	高橋 章	守口 孝和	高木 武司	守口 修	池田 千秋
	山本 至				
稲川中	七山 邦彦	守口 孝和		瀬川 雅己	内藤 竹一郎
	高橋 維彦				
雄勝中	菅 一徳	守口 孝和		秋野 一尚	松田 均
	高橋 喜重				
皆瀬中	品川 利夫	守口 孝和		新山 重美	石山 烈



## Ⅲ 学校給食

### 1. 学校給食の推進

#### 【重点方針】

(1) 栄養の改善及び健康の増進

学校給食を通して、児童生徒の生涯を通じた健康づくりの基礎を培い、正しい生活習慣の形成を図り、心身ともに健康な人間の育成を目指す重要な教育活動の一環として学校給食を実施します。

(2) 衛生管理の徹底

「学校給食衛生管理の基準」に基づき、より一層の衛生管理を徹底し、安全安心な学校給食の提供に努めるとともに、業務の効率化・経費の節減を図ります。

(3) 『食育』の推進

学校給食を、食に関する指導の生きた教材として活用します。

(4) 地場産物の活用

作り手の顔が見える食の提供、地元産品の消費拡大を目的に可能な限り地産地消を進めます。また、地元食材の活用を積極的に推進することで市民の食に対する関心を高めます。

#### 【推進施策】

(1) 学校給食における衛生管理の徹底及び食中毒の発生防止

- ①施設設備の効率的運用
- ②調理等従事者の衛生管理の意識向上及び徹底
- ③調理等従事者の研修の充実

(2) 学校給食の内容の充実

- ①魅力ある献立の内容
- ②給食食材の安全性の確保
- ③国内産農産物の利用拡大

(3) 食に関する指導の充実

- ①保護者等との給食試食会を通じた学校給食への理解
- ②給食だよりの発行
- ③各学校の実情に応じた学校栄養職員の授業への参画
- ④農業への理解、生産者や農産物に対する感謝心の育成を目的とした生産現場体験学習

(4) 地場産物の活用

- ①地場産物食材を活用した献立の拡充
- ②地場産物購入ルートの確立
- ③米加工による主食材導入（米粉パン、米粉麺）

## 2. 給食施設設置状況

### ○ 学校給食センター・単独校

給食センター	位置	構造	敷地面積	建物延面積	建築年度
湯 沢	湯沢市愛宕町三丁目 7-7	鉄骨造平屋一部 2 階建	1,690 m <sup>2</sup>	774.94 m <sup>2</sup>	S43
稲 川	湯沢市三梨町字間明田 140	鉄骨鉄筋コンクリート平屋建	2,256 m <sup>2</sup>	493 m <sup>2</sup>	S51
雄 勝	湯沢市横堀字板橋 68-1	鉄骨造一部 2 階建	1,132 m <sup>2</sup>	627 m <sup>2</sup>	S45
皆 瀬	湯沢市皆瀬字下菅生 27	鉄筋コンクリート平屋建	199 m <sup>2</sup>	199 m <sup>2</sup>	H17

#### ・汚水浄化装置

給食センター	方式	施設面積	処理能力	設置年度
稲 川	油脂分離浮上方式	24 m <sup>2</sup>	1 日 5t (450 食分)	S51
雄 勝	回転生物接触方式	74 m <sup>2</sup>	120 kg-BOD/d	H 8

#### ・給食センター給食人員(H20. 5. 1現在)

小学校	給食人員			中学校	給食人員		
	児童(人)	教職員(人)	計(人)		生徒(人)	教職員(人)	計(人)
湯 沢 東	352	23	375	湯 沢 北	362	31	393
湯 沢 西	608	37	645	山 田	114	16	130
湯 沢 北	228	19	247	須 川	78	13	91
高 松	54	10	64	湯 沢 南	432	34	466
稲 庭	97	12	109	稲 川	302	31	333
三 梨	116	13	129	雄 勝	203	20	223
川 連	188	15	203	皆 瀬	81	14	95
駒 形	127	12	139	計	1,572	159	1,731
横 堀	140	14	154	給 食 センター	給 食 人 員		
院 内	83	12	95		職員(人)	計(人)	
秋ノ宮	31	10	41	湯 沢		26	26
中 山	49	11	60	稲 川		16	16
小 野	80	12	92	雄 勝		14	14
皆 瀬	143	16	159	皆 瀬		7	7
計	2,296	216	2,512	計		63	63
児童生徒計	3,868 人	教職員計	375 人	給食センター職員計	63 人	合計	4,306 人
秋田県立稲川養護学校				小学部	16	51	110
				中・高等部	43		

・単独校給食人員(H20. 5. 1現在)

区 分	給 食 人 員			給 食 室 面積(m <sup>2</sup> )	給 食 実施年度	給 食 調理員数(人)
	児童(人)	教職員(人)	計(人)			
三 関 小	101	15	116	100	S53	2
山 田 小	224	23	247	129	S39	3
岩 崎 小	97	15	112	80	S37	2
須 川 小	55	13	68	79	S42	2
計	477	66	543	388		9

・ 給食費

区 分	給食センター	型 別	一日1食分 給 食 費	内 訳			備 考
				米・パン・麺	牛 乳	おかず 他	
小 学 校	湯 沢	完全給食	2 6 0 円	57 円 80 銭	40 円 94 銭	161 円 26 銭	税込み
	稲 川	完全給食	2 4 0 円	44 円 86 銭	42 円 48 銭	152 円 66 銭	税込み
	雄 勝	完全給食	2 4 5 円	40 円 47 銭	42 円 48 銭	162 円 05 銭	税込み
	皆 瀬	完全給食	2 4 0 円	30 円 90 銭	42 円 48 銭	166 円 62 銭	税込み
中 学 校	湯 沢	完全給食	2 9 0 円	64 円 47 銭	40 円 94 銭	184 円 59 銭	税込み
	稲 川	完全給食	2 8 0 円	50 円 70 銭	42 円 48 銭	186 円 82 銭	税込み
	雄 勝	完全給食	2 8 0 円	50 円 72 銭	42 円 48 銭	186 円 80 銭	税込み
	皆 瀬	完全給食	2 8 0 円	47 円 42 銭	42 円 48 銭	190 円 10 銭	税込み

湯沢市学校給食センター運営部会委員

湯沢学校給食センター

任期 H20.4.1～H21.3.31

No.	氏名	所属
1	阿部 哲矢	湯沢東小学校 校長
2	佐井 敏夫	須川小学校 校長
3	沼澤 晴夫	高松小学校 校長
4	中川 英明	湯沢西小学校 P T A会長
5	高橋 信治	三関小学校 P T A会長
6	鈴木 知	山田中学校 P T A会長
7	三浦 康弘	岩崎小学校 P T A会長
8	藤原 和子	湯沢北小学校 給食担当職員
9	加藤 シゲ子	湯沢南中学校 給食担当職員
10	加賀 佳代子	須川中学校 給食担当職員
11	三谷 克己	学校医代表 (学識経験者)
12	海野 由貴子	学校薬剤師代表 (学識経験者)
13	樋渡 かつ子	管理栄養士 (学識経験者)

稲川学校給食センター

任期 H20.4.1～H21.3.31

No.	氏名	所属
1	入江 妙子	稲庭小学校 校長
2	滑川 道彦	三梨小学校 校長
3	天童 嘉和	川連小学校 校長
4	新田 毅	駒形小学校 校長
5	飯塚 仁志	稲川中学校 校長
6	佐藤 正明	稲庭小学校 P T A会長
7	後藤 弘喜	三梨小学校 P T A会長
8	高橋 一志	川連小学校 P T A会長
9	近野 清之	駒形小学校 P T A会長
10	須田 豊	稲川中学校 P T A会長
11	栗原 幸子	稲庭小学校 (学識経験者)
12	高橋 良子	三梨小学校 (学識経験者)
13	加藤 浩子	川連小学校 (学識経験者)
14	山下 光枝	駒形小学校 (学識経験者)

雄勝学校給食センター

任期 H20.4.1～H21.3.31

No.	氏名	所属
1	佐藤 誠	横堀小学校 校長
2	由利 裕子	院内小学校 校長
3	菅 敦夫	秋ノ宮小学校 校長
4	佐藤 義昭	中山小学校 校長
5	土田 賢輔	小野小学校 校長
6	高久 正一	雄勝中学校 校長
7	京野 孝	横堀小学校 P T A会長
8	奥山 勤	院内小学校 P T A会長
9	菅 由恵	秋ノ宮小学校 P T A会長
10	駒村 和彦	中山小学校 P T A会長
11	築瀬 正和	小野小学校 P T A会長
12	堀内 勝彦	雄勝中学校 P T A会長
13	菅 一徳	学校医代表 (学識経験者)

皆瀬学校給食センター

任期 H20.4.1～H21.3.31

No.	氏名	所属
1	齋藤 千鶴子	皆瀬小学校 校長
2	後藤 美喜子	皆瀬中学校 校長
3	沼倉 誠	皆瀬小学校 P T A会長
4	高橋 純司	皆瀬中学校 P T A会長
5	高橋 智子	皆瀬小学校 養護教諭
6	高橋 靖恵	皆瀬中学校 養護教諭
7	品川 利夫	学校医 (学識経験者)
8	新山 重美	学校歯科医 (学識経験者)

## IV 生涯学習

### 1. 生涯学習の推進

#### 【重点方針】

##### (1) 生涯学習推進体制の充実

よりよい生涯学習社会実現のため、関係機関や地域団体の連携を図りながら生涯学習推進体制を強化し、生涯学習社会に対する市民の意識の高揚を図ります。

また、生涯学習の機会提供とコミュニティ活動支援のため、教育施設基盤や情報拠点機能や図書館の整備充実など施設利用環境の改善に努め、快適な学習環境の実現を目指します。

##### (2) 生涯各期、各領域における学習活動の促進

市民のだれもが、いつでも、どこでも学ぶことができる環境を整え、学習の成果が地域社会に還元される生涯学習社会の形成を目指します。

##### (3) 地域の教育力向上と地域ボランティア活動支援

地域の教育力向上に向けた各種施策を展開します。また、まちづくりNPO団体や生涯学習ボランティア団体の活動を支援し、生涯学習社会への積極参画を促進します。

##### (4) 文化遺産の保護と活用の推進

地域の豊富な文化遺産を保護・活用し、だれもが郷土の歴史や文化に親しめる環境づくりを進め、郷土の多様な文化の理解と郷土愛をはぐくむことを目指します。

##### (5) 芸術・文化活動の充実

芸術・文化活動をいっそう充実させ、市民一人ひとりが目的や生きがいを持ち、心豊かで温かな生活環境を目指すとともに質の高い芸術・文化の振興に努めます。

#### 【推進施策】

##### (1) よりよい生涯学習推進体制を目指して

- ① 生涯学習推進体制の確立
- ② 各施設機能の充実と利便性の向上

##### (2) 生涯各期、各領域における学習活動促進を目指して

- ① 生きがいの創造を目指す教室講座の開設と、実践活動機会の提供
- ② 関係機関連携で行う子育て講座や、社会ニーズに応える講演会の開催

- (3) 地域の教育力向上と地域ボランティア活動支援を目指して
  - ① 子どもを社会全体ではぐくむしくみの定着を目指し「放課後子ども教室」の設置
  - ② NPO団体やボランティア団体への支援・協働の推進と、団体間交流の促進
- (4) 文化遺産の保護と活用の推進を目指して
  - ① 雄勝郡会議事堂の整備と生涯学習の場としての利活用
  - ② 院内银山跡の環境整備
  - ③ 散在する考古資料及び歴史的行政資料等の収集と整備
  - ④ 民俗芸能の保存と後継者育成
- (5) 芸術・文化活動の充実を目指して
  - ① 市民作品展や生涯学習発表会等の開催
  - ② 優れた芸術鑑賞機会の提供
  - ③ 芸術文化団体の活動に対する支援
  - ④ 音楽のまち“ゆざわ”に関する環境づくり

## 2. 社会教育施設

### ○ 生涯学習センター(公民館)

名 称	位 置	敷地面積 (㎡)	建物延面積 (㎡)	建築年度
湯沢生涯学習センター(湯沢公民館)	佐竹町 4-5	2,330	1,338	S46
山田地区センター(山田公民館)	山田字中屋敷 135-1	4,521	983	S52
三関地区センター(三関公民館)	下関字下舞台 5-1	8,388	1,188	H11
弁天地区センター(弁天公民館)	森字熊ノ堂上羽場 13-1	5,353	887	S56
幡野地区センター(幡野公民館)	金谷字樋口 123	4,000	1,177	S61
岩崎地区センター(岩崎公民館)	岩崎字北一条 30	2,064	516	S46
須川地区センター(須川公民館)	相川字須川 150-3	2,622	566	S48
高松地区センター(高松公民館)	高松字八乙女 156-2	3,460	733	S50
稲川生涯学習センター(稲川公民館)	川連町字上平城 120	3,721	1,117	S62
稲庭地区センター(稲庭公民館)	稲庭町字稲庭 238-1	1,903	772	S58
雄勝生涯学習センター	横堀字下柴田 39	107	82	H 6
横堀地区センター				
雄勝公民館	横堀字白銀町 49-1	3,790	2,047	H 8
院内地区センター(院内公民館)	下院内字田用橋 61	2,500	1,033	M39
秋ノ宮地区センター(秋ノ宮公民館)	秋ノ宮字山岸 146	2,152	419	H 3
小野地区センター	小野字東水口 205-2	1,984	393	H 1
皆瀬生涯学習センター(皆瀬公民館)	皆瀬字沢梨台 106	876	662	S51

### ○ 図書館

名 称	位 置	敷地面積	建物延面積	蔵書冊数	建築年度
湯沢図書館	字内館町 27	1,537 ㎡	1,710.04 ㎡	(H20年3月末) 134,714	S56
雄勝図書館	横堀字白銀町 49-1	3,790 ㎡	481.22 ㎡	(H20年3月末) 34,820	H 8

### ○ 勤労青少年ホーム

名 称	位 置	敷地面積	建物延面積	建築年度
湯沢勤労青少年ホーム	佐竹町 4-52	1,284 ㎡	1,112 ㎡	S42
稲川勤労青少年ホーム	稲庭町字稲庭 238-1	1,903 ㎡	772 ㎡	S58

○ コミュニティセンター

名 称	位 置	構造及び面積	建築年度
湯沢コミュニティセンター	千石町二丁目 4-8	鉄骨造 2 階建 516 m <sup>2</sup>	S58
三関コミュニティセンター	上関字道下 45-2	鉄骨造平屋建 223 m <sup>2</sup>	S57
須川コミュニティセンター	相川字須川 150-3	木造 2 階建 286 m <sup>2</sup>	S50

○ その他社会教育関係施設

名 称	位 置	敷地面積	建物延面積	建築年度
農家高齢者創作館	森字熊ノ堂上羽場 10		214 m <sup>2</sup>	S53
稲川カルチャーセンター	川連町字大関下 6	2,770 m <sup>2</sup>	713.5 m <sup>2</sup>	H14
稲川農村環境改善センター	川連町字上平城 120	3,721 m <sup>2</sup>	1,117 m <sup>2</sup>	S62
院内銀山異人館	上院内字小沢 115	323.5 m <sup>2</sup>	237.4 m <sup>2</sup>	H 1

○ 雄勝郡会議事堂記念館

位 置	構造及び面積	備 考
北荒町 2-20	木造 2 階建(1 階 257 m <sup>2</sup> 、2 階 232 m <sup>2</sup> 、計 489 m <sup>2</sup> )	S50.4.10 県指定文化財

○ 文化会館

名 称	位 置	敷地面積	建物延面積	建築年度
湯沢文化会館	字沖鶴 103-1	11,645 m <sup>2</sup>	5,970.17 m <sup>2</sup>	S54
雄勝文化会館	横堀字白銀町 49-1	3,790 m <sup>2</sup>	5,804.78 m <sup>2</sup>	H 8



### 3. 指定文化財

#### 湯沢市の文化財

##### ○ 国指定文化財

指定年月日	種 別	名 称	所在地	所有(管理)者
S 53. 9. 18	史 跡	岩井堂洞窟	上院内字岩井堂外	湯 沢 市
S 13. 12. 9	天然記念物	鯛状珪石および噴泉塔	秋ノ宮字役内山外	国(農林水産省)外

##### ○ 登録有形文化財

指定年月日	種 別	名 称	所在地	所有(管理)者
H 8. 12. 20	建 造 物	両関酒造本館 外 4 棟	前 森	両関酒造(株)
H 10. 12. 11	建 造 物	石孫本店内蔵 外 5 棟	岩 崎 字 岩 崎	個 人
H 19. 10. 2	建 造 物	山内家住宅主屋 外 6 棟	吹 張	個 人

##### ○ 秋田県指定文化財

指定年月日	種 別	名 称	所在地	所有(管理)者
S 50. 4. 10	建 造 物	旧雄勝郡会議事堂 1 棟	北 荒 町	湯 沢 市
H 15. 3. 25	建 造 物	菅生橋	皆 瀬	湯 沢 市
S 30. 1. 24	彫 刻	懸仏	稲庭町字小沢	個 人
〃	彫 刻	懸仏	稲庭町字下桃倉 稲庭町字高野	個 人 個 人
〃	彫 刻	懸仏	皆 瀬 字 白 沢	個 人
S 31. 5. 21	彫 刻	木造十一面自在観音 1 軀	山田字北土沢	土 沢 神 社
〃	彫 刻	女神像 1 軀	松岡字聖ヶ沢	白 山 神 社
S 34. 1. 7	彫 刻	木造阿弥陀如来立像	下院内字新馬場	誓 願 寺
S 53. 2. 14	彫 刻	木造十一面観音菩薩立像	上院内字町後	愛 宕 神 社
S 38. 2. 5	工 芸	刀装 出羽秋田住正阿弥伝兵衛作	秋ノ宮字小沢	個 人
S 41. 3. 22	工 芸	刀 無銘 伝備前国重真 1 口	佐 竹 町	個 人
S 60. 3. 15	古 文 書	佐竹南家日記	字 内 館 町	湯 沢 市
S 31. 5. 21	考 古 資 料	魚形文刻石	上院内字小沢	湯 沢 市
H 3. 3. 19	有形民俗文化財	旧山田八幡神社獅子頭 1 頭及び鉾 1 振	山田字上ノ宿	個 人
S 34. 1. 7	史 跡	磨崖	横 堀 字 板 橋	熊 野 神 社
S 38. 2. 5	史 跡	一里塚	愛 宕 町	湯 沢 市
S 48. 12. 11	史 跡	旧院内銀山跡	院内銀山町字下夕町 院内銀山町字上本町	湯 沢 市
S 43. 10. 15	天然記念物	木地山のコケ沼湿原植物群落	皆 瀬 字 松 森	国(国土交通省)

○ 湯沢市指定文化財

指定年月日	種 別	名 称	所在地	所有(管理)者
S 39. 3. 26	建 造 物	八幡神社社殿	字 内 舘 山	八幡神社氏子
S 48. 12. 24	建 造 物	岩崎八幡神社本殿	岩 崎 字 千 年	岩崎八幡神社氏子
S 51. 5. 7	建 造 物	旧妙心山金剛院	相川字外ノ目	個 人
H 16. 11. 30	建 造 物	旧院内尋常高等小学校及び校庭の石垣	下院内字田用橋	湯 沢 市
S 44. 12. 19	絵 画	光聚院肖像	字 内 舘 町	湯 沢 図 書 館
〃	絵 画	佐竹義處肖像	字 内 舘 町	湯 沢 図 書 館
〃	絵 画	長谷堂合戦図屏風	内 町	個 人
〃	絵 画	楊柳観音の図	金 谷 字 白 旗	個 人
S 52. 3. 30	絵 画	当麻曼荼羅	表 町	称名山浄土寺
H 8. 12. 24	絵 画	院内関所絵額	上院内字荒町	個 人
〃	絵 画	門屋盛信、和田雙穂書掛軸	桑ヶ崎字中泊	個 人
H 16. 2. 12	絵 画	涅槃図	稲庭町字万田平	亀像山善龍寺
S 43. 12. 23	彫 刻	御聖天神社の諸像	湯 ノ 原	歓喜天尊神社氏子
〃	彫 刻	三途川の十王像	高松字三途川	三 途 川 部 落
〃	彫 刻	木造千手観音立像	杉沢字野々沢山	杉 沢 町 内 会
S 46. 3. 15	彫 刻	木造不動明王像	吹 張	松王山湯仙寺
S 47. 5. 29	彫 刻	弥勒大仏像	関 口 字 関 口	青龍山香川寺
S 51. 5. 7	彫 刻	聖観音像	字 内 舘 町	個 人
H 7. 3. 1	彫 刻	木造観音菩薩立像	岩 崎 字 桂 沢	萬松山永巖寺
H 16. 2. 12	彫 刻	十一面観音坐像	三梨町字御嶽堂	寶福山桂菌寺
〃	彫 刻	六地藏立像	稲庭町字万田平	亀像山善龍寺
S 39. 3. 26	工 芸	横矧桶側胴具足 1 領	前 森	個 人
S 42. 5. 30	工 芸	松岡焼染付大皿	松 岡 字 坊 中	個 人
〃	工 芸	南家使用の御手洗鉢	字 内 舘 町	個 人
S 44. 12. 19	工 芸	紅葉狩図罎	吹 張	個 人
S 48. 2. 12	工 芸	ギヤマンの鉢	下 関 字 本 内	個 人
S 51. 5. 7	工 芸	火縄銃二挺及び付属品一式	内 町	個 人
S 52. 3. 30	工 芸	大名行列御道具	湯 沢 地 区	個 人
S 55. 2. 25	工 芸	松岡焼染付大皿	山 田 字 川 原	個 人
S 56. 5. 22	工 芸	甲冑	内 町	個 人

指定年月日	種 別	名 称	所在地	所有(管理)者
S 59. 3. 13	工 芸	金燈籠	院 内 銀 山 町	金 山 神 社
S 59. 3. 13	工 芸	御紋付水引幕	院内银山町字上本町	金 山 神 社
H 17. 2. 17	工 芸	日吉神社本殿内陣のお厨子	川連町字下山玉外	日 吉 神 社
S 41. 6. 3	書跡・典籍	解体新書全5巻	字 内 館 町	個 人
S 47. 5. 29	書跡・典籍	佐竹義和書「時習」	字 内 館 町	湯 沢 図 書 館
S 48. 2. 12	書跡・典籍	見聞雑話百物語 5冊	前 森	個 人
S 58. 4. 15	書跡・典籍	逸女文書「逸女真筆」	川連町字野村	個 人
H 7. 3. 1	書跡・典籍	法帖	大 町	個 人
H 16. 2. 12	書跡・典籍	稲庭古今事蹟誌	稲庭町字南ヶ沢	個 人
〃	書跡・典籍	夜籠雑談噺	川連町字上平城	湯 沢 市
S 48. 2. 12	古 文 書	大町祭賑帳	大 町	大 町 町 内 会
S 58. 4. 15	古 文 書	御黒印御定書及び諸勸進合判	駒形町字大倉	大 倉 集 落
〃	古 文 書	御黒印御定書及び諸勸進合判	川連町字上平城	湯 沢 市
〃	古 文 書	御黒印御定書及び諸勸進合判	三梨町字宮田	個 人
〃	古 文 書	御黒印御定書及び諸勸進合判	川連町字上平城	湯 沢 市
〃	古 文 書	大倉村検地帳	駒形町字大倉	個 人
〃	古 文 書	稲庭村検地帳(春、夏、秋、冬)	稲庭町字稲庭	個 人
〃	古 文 書	稲庭村検地帳(上、中、下)	稲庭町字南ヶ沢	個 人
〃	古 文 書	大館村検地帳	川 連 町 字 麓	個 人
〃	古 文 書	御公用日記	稲庭町字稲庭	個 人
〃	古 文 書	高段稲荷修復願書	三梨町字京政	個 人
〃	古 文 書	稲庭うどん御朱印状掛軸	稲庭町字稲庭	個 人
〃	古 文 書	天樹院様御用日記	駒形町字八面袖沢	個 人
〃	古 文 書	川連漆器関係文書	川連町字大館中野	湯 沢 市
〃	古 文 書	朱座御懸所関係資料	川連町字大館中野	湯 沢 市
〃	古 文 書	萬覚書	川連町字大館中野	湯 沢 市
〃	古 文 書	慶安元年川連村検地帳	川連町字大館中野	湯 沢 市
〃	古 文 書	木地師文書及び木札	川連町字大館中野	個 人
S 41. 6. 3	考 古 資 料	高松長蓮寺跡の板碑	高 松 字 上 地	上 地 部 落
S 42. 5. 30	考 古 資 料	湯沢北高等学校所蔵先史時代遺物	湯 ノ 原	湯沢北高等学校
S 46. 3. 15	考 古 資 料	阿弥陀堂境内の板碑	上 関 字 鍋 ヶ 沢	個 人
S 47. 5. 29	考 古 資 料	先史時代の遺物(土器類)	字 新 町	湯 沢 高 等 学 校

指定年月日	種 別	名 称	所在地	所有(管理)者
S 51. 5. 7	考 古 資 料	鑑田出土の遺物	川連町字上平城	湯 沢 市
S 61. 8. 1	考 古 資 料	嘉暦元年碑	皆瀬字白沢	白 沢 地 区
H 11. 3. 24	考 古 資 料	永和二年碑	二井田字掬上	二 井 田 部 落
H 12. 10. 26	考 古 資 料	応永七年碑	寺 沢 字 田 中	湯沢市、寺沢向上会
〃	考 古 資 料	嘉暦二年碑	寺沢字堀ノ内	個 人
〃	考 古 資 料	暦応元年碑	寺 沢 字 館 堀	赤 塚 神 社
〃	考 古 資 料	嘉暦元年碑	横堀字板橋	熊 野 神 社
〃	考 古 資 料	土偶（川連遺跡出土）	秋ノ宮字山岸	個 人
H 15. 3. 13	考 古 資 料	建武元年碑	相川字岩ノ沢	個 人
〃	考 古 資 料	建武二年碑2基	相 川 字 中 山	個 人
S 39. 3. 26	歴 史 資 料	湯沢絵図	内 町	個 人
〃	歴 史 資 料	川原毛硫黄山の制札	大 町	個 人
S 46. 3. 15	歴 史 資 料	麗沢舎教師の墓碑	大 町	湯栄山安乗寺
S 52. 3. 30	歴 史 資 料	岩崎絵図	岩崎字北一条	岩崎地区センター
S 58. 4. 15	歴 史 資 料	稲庭村郷絵図	川連町字上平城	湯 沢 市
〃	歴 史 資 料	三梨村古絵図	三梨村字上久保	個 人
〃	歴 史 資 料	大館村古絵図	川連町字上平城	湯 沢 市
〃	歴 史 資 料	与惣右衛門堰疏水碑	三梨町字京政	京 政 部 落
〃	歴 史 資 料	稲庭うどん御用版木	稲庭町字小沢	個 人
〃	歴 史 資 料	川連漆器木地師絵符及び木札	川連町字大館	個 人
〃	歴 史 資 料	逸女文書佐竹岩崎藩主義理真筆「愛日廬」掛軸	川連町字大水口	個 人
〃	歴 史 資 料	逸女歌碑	川連町字野村	龍 泉 寺
〃	歴 史 資 料	江州木地師文書及び絵符一式	川連町字大館	個 人
S 62. 4. 10	歴 史 資 料	八口内尾張守の墓	秋ノ宮字内城	役内町内会
S 62. 12. 18	歴 史 資 料	佐竹南家関係資料一式	字 内 館 町	湯 沢 市
H 12. 10. 26	歴 史 資 料	門屋家墓碑	院内銀山町字西三番共葬地 院内銀山町下本町正楽寺跡	個 人
H 15. 11. 26	歴 史 資 料	院内所預大山氏墓所	上院内字小沢	信 翁 院
S 39. 3. 26	有形民俗文化財	湯沢凧		
S 44. 12. 19	有形民俗文化財	六日町の市神	山田字六日町	六 日 町 部 落
S 47. 5. 29	有形民俗文化財	高倉案蔵筆のまなぐ凧	吹 張	個 人
S 48. 2. 12	有形民俗文化財	愛宕神社祭典 「大名行列並びに神渡行列」の御道具	五町（大町、田町、吹張町、 前森町、柳町）	
H 17. 2. 17	有形民俗文化財	百万遍こけし仏	大 館 集 落	大 館 集 落

指定年月日	種 別	名 称	所在地	所有(管理)者
S 39. 3. 26	無形民俗文化財	関口ささら舞	関 口 字 関 口	関口ささら舞保存会
S 47. 5. 29	無形民俗文化財	湯沢祇園囃子	関 口	湯沢祇園囃子保存会
S 48. 2. 12	無形民俗文化財	愛宕神社祭典 「大名行列並びに神渡行列」		大名行列保存会
S 50. 4. 5	無形民俗文化財	切畑番楽	松 岡 字 切 畑	切畑番楽保存会
S 52. 3. 30	無形民俗文化財	高松番楽	高 松 字 上 地	高松番楽保存会
S 59. 8. 31	無形民俗文化財	板戸番楽	皆 瀬 字 板 戸	板戸番楽保存会
H 3. 3. 5	無形民俗文化財	鹿嶋まつり	岩崎(末広町・栄町・緑町)	岩崎(末広町・栄町・緑町)
H 12. 10. 26	無形民俗文化財	役内番楽	秋 ノ 宮	役内番楽保存会
S 39. 3. 26	史 跡	一里塚	湯 ノ 原	湯ノ原町内
S 42. 5. 30	史 跡	湯沢城址	字 古 館 山	湯 沢 市 外
S 46. 3. 15	史 跡	佐竹南家の埜域	内 町	個 人
S 50. 4. 5	史 跡	了翁禅師の経塚・八色八筋の旗	八 幡	八 幡 部 落 会
S 55. 2. 25	史 跡	松岡経塚遺跡	松岡字聖ヶ沢	個 人
S 59. 3. 13	史 跡	御膳水	院 内 銀 山 町	(株)立石林業
〃	史 跡	大切疎水道と御野立所跡	〃	〃
〃	史 跡	正楽寺跡	院 内 銀 山 町	湯 沢 市
〃	史 跡	院内银山分局跡	院 内 銀 山 町	(株)立石林業
〃	史 跡	西光寺跡	院 内 銀 山 町	湯 沢 市
〃	史 跡	院内関所跡	上院内字荒町	湯 沢 市
H 12. 10. 26	史 跡	小野城趾	泉 沢 字 古 館	湯 沢 市
S 50. 4. 5	天然記念物	枝垂れ桜	相川字古館ノ下外	梅松山雲岩寺
S 56. 5. 22	天然記念物	風穴	関口字糸倉山	個 人
S 59. 3. 13	天然記念物	小関清水	院 内 銀 山 町	(株)立石林業
〃	天然記念物	枝垂桜	院内银山町正楽寺跡 金山神社	湯 沢 市 金 山 神 社
S 59. 8. 9	天然記念物	競いのもみ	山田字上堂ヶ沢	大乘山最禅寺
S 62. 4. 10	天然記念物	朴木	秋ノ宮字川連	千代世神社
H 16. 2. 12	天然記念物	金華山のモミの木	稲庭町字坪沢	金 華 神 社
〃	天然記念物	金華山のシダレザクラ	稲庭町字坪沢	金 華 神 社
〃	天然記念物	蟹沢のハイマツ	三梨町字蟹沢	個 人
〃	天然記念物	三梨の梨の木	三梨町字古三梨	五ヶ村集落
H19. 4. 13	天然記念物	赤塚白山神社の枝垂れ桜	横堀字赤塚	偕 行 塾

## 4. 各種委員名簿

### 社会教育委員

任期 H19. 4. 1～H21. 3. 31

No.	氏名	No.	氏名
1	中野 正	6	山内 裕子
2	宮原 保夫	7	小野田 敏昭
3	佐藤 ヒデ子	8	和賀 幸雄
4	中山 孝子	9	菅 則善
5	高嶋 江美子	10	後藤 美喜子

### 生涯学習奨励員

任期 H19. 4. 1～H21. 3. 31

No.	氏名	主な活動分野	No.	氏名	主な活動分野
1	鈴木 房之助	山野草	11	田尻 罔介	英語、尺八
2	瀬川 和子	ダンス、舞踊	12	佐藤 艶子	しん粉細工
3	沼倉 充	パソコン	13	小野 育朗	湯沢凧
4	兼子 専一	写真	14	高橋 久一	スポーツ教室
5	小松 脩一	絵画	15	杉 悠紀子	茶道、華道
6	滝 玲子	山野草	16	樋渡 工二	陶芸教室
7	金 敏子	手芸	17	沼倉 律子	ボランティア活動
8	吹谷 和郎	詩吟	18	麻生 圭一	俳句
9	高橋 綾子	和紙ちぎり絵	19	高橋 吉雄	自然教室
10	高橋 岳雄	絵灯籠	20	佐藤 久代	書道

### 文化財保護審議会委員

任期 H19. 4. 1～H21. 3. 31

No.	氏名	No.	氏名
1	土田 章彦	6	高橋 喬司
2	佐藤 貞雄	7	金岡 寧
3	中鉢 正雄	8	江畑 富士也
4	高橋 兵三	9	齊藤 茂美
5	沓沢 則雄		

### 院内銀山異人館運営委員

任期 H19. 4. 1～H21. 3. 31

No.	氏 名	No.	氏 名
1	萩 谷 幸 彦	4	高 岡 正
2	渡 部 和 男	5	菅 まつ子
3	児 玉 文 雄	6	菅 太喜雄

### 図書館協議会委員

任期 H19. 4. 1～H21. 3. 31

No.	氏 名	No.	氏 名
1	佐 藤 眞	6	小野田 ひとみ
2	後 藤 誠 子	7	東海林 久美子
3	菅 感一郎	8	佐 藤 悦 子
4	奥 山 純 一	9	石 橋 健 朗
5	沼 倉 律 子	10	齋 藤 千鶴子

### 湯沢市文化会館運営委員会委員

任期 H19. 4. 1～H21. 3. 31

No.	氏 名	No.	氏 名
1	井 上 満	6	須 田 豊
2	菅 野 道	7	篠 原 育 子
3	佐 藤 和 子	8	高 橋 司
4	佐 藤 康 子	9	菅 奈保美
5	豊 嶋 潤 一	10	藤 原 正

### 勤労青少年ホムム運営審議会委員

任期 H19. 4. 1～H21. 3. 31

No.	氏 名	No.	氏 名
1	齋 藤 喜代美	6	佐 藤 君 藏
2	佐々木 司	7	柿 崎 篤 子
3	京 野 学	8	加 藤 康
4	菅 感一郎	9	小 南 典 子
5	石 川 圭 二	10	後 藤 正 勝

## 公 民 館 運 営 協 力 員

任期 H19. 4. 1～H21. 3. 31

No.	氏 名	公民館
1	長 澤 恒 世	湯 沢
2	渡 邊 信 一	湯 沢
3	田 尻 洋 子	湯 沢
4	菊 川 啓 一	湯 沢
5	桐 谷 一 利	湯 沢
6	古 関 登志子	湯 沢
7	遠 田 洋 子	湯 沢
8	宮 原 一 郎	山 田
9	高 橋 孝 子	山 田
10	高 橋 桂 悦	山 田
11	高 橋 祐 子	山 田
12	柴 田 加代子	山 田
13	加 藤 和佳子	山 田
14	佐 藤 桂 清	山 田
15	奥 山 勝 栄	三 関
16	奥 山 優 一	三 関
17	藤 山 秀 則	三 関
18	石 成 健太郎	三 関
19	高 山 純 孝	三 関
20	渡 部 慎太郎	弁 天
21	松 田 健 蔵	弁 天
22	佐々木 忠 雄	弁 天
23	藤 田 均	弁 天
24	横 山 妙 子	弁 天
25	佐 藤 秀 美	幡 野
26	佐 藤 広 美	幡 野
27	新 山 伸 也	幡 野
28	佐 藤 義 樹	幡 野
29	高 久 義 和	幡 野
30	高 橋 恵 子	岩 崎

No.	氏 名	公民館
31	高 橋 サ ト	岩 崎
32	三 浦 康 弘	岩 崎
33	藤 田 信 幸	岩 崎
34	佐 藤 孝 吉	須 川
35	小 嶋 尚 文	須 川
36	小野田 末 喜	高 松
37	高 橋 政 一	高 松
38	宮 原 ゆう子	高 松
39	岡 本 吉 彦	高 松
40	麻 生 悦 子	稲 川
41	安 達 養太郎	稲 川
42	阿 部 昌 子	稲 川
43	阿 部 京 子	稲 川
44	井 上 ハチ子	稲 川
45	遠 藤 文 子	稲 川
46	加 藤 エリ子	稲 川
47	近 野 紀 子	稲 川
48	佐 藤 小右衛門	稲 川
49	佐 藤 喜美子	稲 川
50	佐 藤 清枝子	稲 川
51	佐 藤 俱 子	稲 川
52	柴 田 松	稲 川
53	摂 津 陽 子	稲 川
54	高 久 恒 輔	稲 川
55	高 橋 吉 雄	稲 川
56	日 野 利 子	稲 川
57	樋 渡 かつ子	稲 川
58	藤 原 敏 子	稲 川
59	石 田 均	院 内
60	中 村 長	院 内



No.	氏 名	公民館
61	半 田 有 一	院 内
62	岩 城 栄 悦	院 内
63	長 山 儀一郎	院 内
64	今 慶 一	横 堀
65	高 橋 貫 三	横 堀
66	西 村 文 昭	横 堀
67	押 切 龍 彦	横 堀
68	高 橋 常 松	横 堀
69	佐 藤 二 郎	秋ノ宮
70	高 橋 嘉 之	秋ノ宮
71	斧 谷 勇 一	秋ノ宮
72	沼 倉 律 子	秋ノ宮
73	菅 朋 子	秋ノ宮
74	今 久美子	小 野
75	佐 藤 誠	小 野
76	高 橋 孝 治	小 野
77	佐 藤 隆	小 野
78	築 瀬 義 博	小 野
79	佐 藤 齊	皆 瀬

No.	氏 名	公民館
80	佐 藤 久 代	皆 瀬
81	麻 生 清 美	皆 瀬
82	麻 生 正 一	皆 瀬
83	藤 田 春 美	皆 瀬
84	佐 藤 悦 子	皆 瀬
85	黒 沢 寛	皆 瀬
86	佐 藤 栄 一	皆 瀬
87	麻 生 守	皆 瀬
88	阿 部 義 一	皆 瀬
89	兼 子 真理子	皆 瀬
90	佐 藤 実	皆 瀬
91	兼 子 守	皆 瀬
92	高 橋 学	皆 瀬
93	高 橋 博 巳	皆 瀬
94	高 橋 司	皆 瀬
95	高 橋 肇	皆 瀬
96	生 木 政 雄	皆 瀬
97	近 野 朝 克	皆 瀬

# 湯 沢 市 芸 術 文 化 協 会

(H20. 6.24 日現在)

会 長	古 関 計 一	副 会 長	吹 谷 和 郎 ・ 佐 藤 健 一 ・ 山 内 功
-----	---------	-------	---------------------------

No.	加 盟 団 体	代 表 者 名	No.	加 盟 団 体	代 表 者 名
1	あきたふきの会	元 田 淑 行	31	琴名流横堀教室	菅 正 子
2	生田流正派邦楽会(朋の会)栗田社中	栗 田 雅 優 貴	32	コーラスかむろ	菅 静 子
3	生花の会	佐 藤 清 枝 子	33	光祥会	千 葉 チ エ
4	稲川切絵の会	滝 玲 子	34	秋桜踊りの会	瀬 川 和 子
5	稲川芸術文化振興会	古 関 計 一	35	小町民謡三味線愛好会	渡 邊 久 四 郎
6	稲川短歌会	草 薨 秋 子	36	佐々木ダンススタジオ	佐々木 則 子
7	稲川陶芸クラブ	樋 渡 工 二	37	さつき会	村 田 好 子
8	院内舞鶴会	畑 山 シ ゲ	38	佐藤洋子バレエスクール	佐 藤 洋 子
9	羽後五行歌の会	菅 原 弘 助	39	茶道玉川遠州流雄勝会	築 瀬 フ キ
10	歌と踊の愛好会	今 貞 雄	40	茶道玉川遠州流白露会	土 屋 森 朝
11	裏千家淡交会秋田支部湯沢地区	八 嶋 宗 伸	41	茶道の会	瀬 川 タ カ
12	NG 吹奏楽団	佐々木 慎	42	嶋崎流 踊り研究会	佐 藤 エツ子
13	演歌の会	寺 田 勇 吉	43	市民ミュージカルの会	高 久 喜 志 子
14	雄勝華道会	齊 藤 竹 枝	44	写友「いなかわ」	高 橋 年 廣
15	雄勝吟友会	押 切 恒 雄	45	写友「溪」	佐 藤 健 一
16	おがち社交ダンス小町会	佐 藤 正 蔵	46	手芸の会	日 野 利 子
17	雄勝書道会	柴 田 北 苔	47	書道の会	佐 藤 小 右 衛 門
18	雄勝吹奏楽愛好会	島 津 義 行	48	JWO 吹奏楽団	高 久 豊
19	雄勝民謡同好会	太 田 淳	49	墨絵の会	藤 原 敏 子
20	雄勝野草の会	土 田 治 兵 衛	50	正派わかば会	佐 藤 雅 楽 紀
21	押し花・レカンフラワーの会	日 野 利 子	51	千川貴晶千草会	斉 藤 美 保 子
22	表千家同門会秋田県支部芳春会	佐 藤 英 子	52	千川貴晶秋桜会	斉 藤 美 保 子
23	絵画同好会かきの会	布 施 レ イ	53	千川流雄勝	渡 辺 久 美
24	絵画同好会さくら草	高 橋 圭 子	54	銭太鼓 切畑喜楽会	佐 藤 肇
25	神室吟道会	吹 谷 和 郎	55	箏曲 彩の会	千 葉 純 子
26	貴久雅会	田 中 美 佐 子	56	湯城吟友会	高 橋 誠
27	貴照会	門 脇 京 子	57	藤扇会	藤 間 寿 々 穂
28	貴松会	高 橋 松 子	58	日本棋院湯沢支部	松 田 尚 太 郎
29	喜多流湯沢三雲会	山 脇 民 良	59	日本将棋連盟秋田県小町支部	築 瀬 晴 美
30	琴名流大正琴琴喜志会	高 久 喜 志 子	60	日本将棋連盟湯沢雄勝支部	伊 藤 修 治

No.	加 盟 団 体	代 表 者 名	No.	加 盟 団 体	代 表 者 名
61	日本新舞踊 友扇会	佐々木 昭 子	87	湯沢喜多会	石 橋 健
62	日本新舞踊蘭月流友扇会 豊扇会	高 橋 京 子	88	湯沢喜多青陽会	神 部 敏 夫
63	日本舞踊 傘友会	藤 間 純 穂	89	「湯沢祇園囃子」踊りの会	三 浦 良 子
64	日本舞踊千川流千川貴南海教室	鈴 木 はるみ	90	湯沢吟詠会	渡 部 保 男
65	能恵姫竜神太鼓	三 浦 康 之	91	湯沢混声合唱団 YMC	高 久 臣 一
66	俳句に親しむ会	麻 生 圭 一	92	湯沢市稲川民謡愛好会	佐 藤 林 司
67	俳句の会	柴 田 松	93	湯沢市絵灯ろう保存会	石 川 巳津子
68	花有会	花 柳 有竹穂	94	湯沢市華道会	土 屋 恵 寿
69	藤邑流いなほ会	川 村 リ エ	95	湯沢詩吟同好会	佐々木 昭 義
70	はまなすの会	千 葉 ツ ル	96	湯沢市写真協会	藤 原 忠
71	パッチワーク同好会	長 里 エミ子	97	湯沢市陶芸同好会	渡 辺 健
72	美術鑑賞同好会	松 井 正 雄	98	湯沢市文化財保護協会	土 田 章 彦
73	弁天陶芸クラブ	池 部 友 子	99	湯沢市民管弦楽団	豊 嶋 潤 一
74	豊友会	由 利 愛 子	100	湯沢市民混声合唱団リンデンコール	長 雄 治 男
75	盆栽の会	藤 原 孝 作	101	湯沢市民短歌会	伊 藤 太一郎
76	皆瀬書道くらぶ	佐 藤 久 代	102	湯沢市民俳句会ゆざわ吟社	樋 口 青 魚
77	皆瀬陶芸クラブ	佐 藤 幸 子	103	湯沢樹石会	木 曾 義 展
78	皆瀬野草の会	石 山 研 二	104	湯沢女声コーラスかたくり	佐々木 コ ト
79	民舞会	土 田 キ ヨ	105	湯沢凧同好会	小 野 育 朗
80	民舞の会	藤 間 信 妙	106	湯沢ダリア同好会	石 山 文次郎
81	民謡三味線 湯三会	武 石 孝 次	107	湯沢竹友会	田 尻 罔 介
82	役内番楽保存会	高 橋 喜代一	108	湯沢美術協会	小 松 脩 一
83	山田流箏曲うるわしの会	後 藤 麗井波	109	湯沢民謡保存会	永 井 邦 右
84	友扇会 こまくさ	後 藤 イ ソ	110	湯沢民謡睦実会	武 田 孝 雄
85	「雪国」文学会	後 藤 征 治	111	横堀音頭囃方保存会	佐 藤 正 蔵
86	湯沢押花倶楽部	羽根川 薫	112	了翁禅師研究会	富 谷 弘

112 団体 (1,959 人)

## V スポーツ振興

### 1. スポーツ振興の推進

#### 【重点方針】

#### (1) ライフステージに合わせたスポーツの振興

市民がスポーツに取り組む場面は、スポーツに初めてふれる学校体育、競技力向上を目指す競技スポーツ、健康づくり・生きがいをづくりのための生涯スポーツの大きく3つに分けられます。こうしたそれぞれの場面において、スポーツ環境の整備・充実を図ることが生涯にわたってスポーツに親しめる環境づくりにつながると考え、その拡充を図ります。

#### (2) スポーツサービスの充実・向上

市民が一層スポーツに親しむことができるよう、スポーツに関する各種情報提供の拡充、スポーツ施設の利便性の向上等に取り組みます。

#### (3) 新たなスポーツの枠組みづくり

これまで各地域で行われていた取り組みを、湯沢市全体に拡大・深化させるとともに、スポーツに携わる関係組織の連携強化に努め、市民がスポーツの喜び・効果をこれまで以上に享受しやすくできるようにします。

#### (4) 湯沢市型スポーツクラブの育成・発展

総合型地域スポーツクラブは、本市の地域スポーツ振興の核として、市民一人ひとりのスポーツニーズに対応するとともに、地域住民の自主運営による地域活性化に寄与することから、市のまちづくりの基本理念にある「市民と行政の協働によるまちづくり」の具現化策の一つとして支援に取り組みます。

#### 【推進施策】

#### (1) ライフステージに合わせた健康・体力づくりを目指して

- ① 県健康づくり推進チームとの連携強化
- ② スポーツ少年団活動指針の意義の浸透と順守に向けた支援
- ③ 体育協会の組織体制充実のための支援

#### (2) スポーツサービスの充実・向上を目指して

- ① 社会体育施設利用基準見直しにかかわる検証によるさらなる見直し
- ② 指定管理者制度への移行対象施設、統廃合検討対象施設の再検証
- ③ 学校開放規程の見直し
- ④ 社会体育施設主催事業の開催

- (3) 新たなスポーツの枠組みづくりを目指して
  - ① スポーツ関係団体間の情報交換会の開催
  - ② スポーツリーダー及びレクリエーションスポーツ指導者のための講習会の開催
  - ③ 体育指導委員派遣システムの確立
  - ④ 秋田わか杉国体開催後の人的・物的財産の効果的利用
- (4) 湯沢市型スポーツクラブの育成・発展を目指して
  - ① 行政の協働による総合型地域スポーツクラブの自主運営に向けた支援
  - ② スポーツクラブ情報交換会の開催

## 2. 体育施設

施設名	位置	構造	敷地面積	建物延面積	建築年度
総合体育館	字沖鶴 140	鉄筋コンクリート造 2 階建 (アリーナ面積 1,800 m <sup>2</sup> )	5,692 m <sup>2</sup>	4,923 m <sup>2</sup>	H3～4
体育センター	千石町二丁目 1-57	鉄骨平屋建	4,466 m <sup>2</sup> 内	1,091 m <sup>2</sup> (825 m <sup>2</sup> )	S53
湯沢武道館	千石町二丁目 1-59	鉄骨平屋建	4,466 m <sup>2</sup> 内	518 m <sup>2</sup> (393 m <sup>2</sup> )	S52
湯沢弓道場	千石町二丁目 3-25	木造平屋建	4,466 m <sup>2</sup> 内	194.88 m <sup>2</sup>	S55
健康ドーム	字沖鶴 168	骨組特殊被膜上屋 (25m×30m)	3,292 m <sup>2</sup>	792 m <sup>2</sup>	H 3
稲川体育館	川連町字上平城 120	鉄骨造 2 階建	1,916 m <sup>2</sup>	1,647 m <sup>2</sup>	S54
雄勝弓道場	下院内字小白岩 271	木造平屋建	1,702 m <sup>2</sup>	429.93 m <sup>2</sup>	H 7
皆瀬体育館	皆瀬字沢梨台 107-1	鉄筋コンクリート造 2 階建 (アリーナ面積 525 m <sup>2</sup> )	1,243 m <sup>2</sup>	955.53 m <sup>2</sup>	H48

## ○ 野球場

施設名	位置	敷地面積	レフト	ライト	センター	設置年度
湯沢野球場	杉沢新所字高山 1	20,667 m <sup>2</sup>	90m	90m	120m	S47
稲川野球場	三梨町字間明田 140	17,970 m <sup>2</sup>	97m	97m	118m	S51
雄勝野球場	横堀字六郎川原 52	18,157 m <sup>2</sup>	92m	92m	116m	S54
泉沢球場	泉沢字殿川原地内	11,296 m <sup>2</sup>	92m	92m	112m	S46
皆瀬野球場	皆瀬字上小保内 3	11,971 m <sup>2</sup>	90m	90m	120m	S55

### ・観客収容人員

施設名	ネット裏	1 塁側	3 塁側	外野	計	ナイター照明
湯沢野球場	237 人	433 人	633 人	497 人	1,800 人	4 基
稲川野球場	800 人	800 人	800 人	600 人	3,000 人	4 基
雄勝野球場	500 人	350 人	350 人	0 人	1,200 人	4 基
泉沢球場	50 人	50 人	50 人	0 人	150 人	なし
皆瀬野球場	200 人	300 人	600 人	400 人	1,500 人	なし

## ○ スキー場

施設名	位置	保有面積	設置年度	リフト	ロープトウ	簡易リフト (腰あて式)	備考
湯沢スキー場	字角間沢地内	30ha	S37	1 基 (434m)	2 基 (120m, 100m)	2 基 (110m, 162m)	
稲川スキー場	駒形町字 八面深沢地内	12ha	S58	1 基 (560m)	—	1 基 (200m)	
秋ノ宮スキー場	秋ノ宮字殿上 地内	4.8ha	H 7	1 基 (416m)	—	1 基 (150m)	

○ 市営テニスコート

施設名	位置	コート	敷地面積	備考
湯沢テニスコート	千石町二丁目 355-2	2面 (クレア)	2,549 m <sup>2</sup>	更衣室 (木造平屋建 26 m <sup>2</sup> )

○ 河川敷運動公園

名称	位置	備考
河川敷運動広場 角間グラウンド	湯沢市角間地内 (皆瀬川南岸)	野球場 3面
河川敷運動広場 松ノ木グラウンド	山田字下新山沖地内 (雄物川中川原橋上流左岸)	野球場 2面 テニスコート 4面 自由運動広場 1面

○ プール

施設名	位置	構造	敷地面積	建物延面積	建築年度	備考
B&G海洋センター	字沖鶴 171	ステンレス製 (25m×6コース)	4,892 m <sup>2</sup>	更衣室棟 275 m <sup>2</sup>	S3~4	
雄勝屋内温水プール	秋ノ宮字殿上 1-40	25m×6コース 幼児用プール	1,502 m <sup>2</sup>	1,209 m <sup>2</sup>	S56	(株)秋ノ宮山荘 に管理委託
皆瀬水泳プール	皆瀬字沢梨台 48-1	コンクリート製			S47	
皆瀬健康増進施設 温水プール	皆瀬字 小湯ノ上 79-2	鉄筋コンクリート 一部鉄骨造平屋建	3,749 m <sup>2</sup>	935 m <sup>2</sup>	S59	(有)皆瀬村活性化 センターに管理委託



○ ヘルシーパーク (字沖鶴 110)

施設名	面積等	備考
パークゴルフ場	4,955 m <sup>2</sup>	1コース9ホール(延長322.5m) ナイター照明6ヶ所
多目的広場	6,882 m <sup>2</sup>	クレー舗装オープンスペース
芝生広場	2,830 m <sup>2</sup>	(くつろぎ・憩いの場)
フィットネスコース	全長591m幅員3m	ポケットスペース7ヶ所
クラブハウス	172 m <sup>2</sup>	木造平屋建休憩所1棟
壁打ちテニスコート	2面	ナイター照明設備有
エントランス広場	2,380m	インターロッキング舗装
ストリートバスケットコート	1面	ストリートタイプ・リング1ヶ所

○ 稲川交流スポーツエリア (川連町字大館中野 87-1)

施設名	面積等	備考
屋内運動場	1,494 m <sup>2</sup>	鉄骨平屋建・スーパーサンド舗装
テニスコート	4面	人工芝・ナイター照明完備
ゲートボール場	2面	スーパーサンド舗装
ストリートバスケットコート	1面	ウレタン舗装
壁打ちテニスコート	1面	アスファルト舗装
全体敷地面積	13,053 m <sup>2</sup>	

○ 陸上競技場

施設名	位置	敷地面積	設置年度	備考
稲川陸上競技場	三梨町字間明田 140	21,731 m <sup>2</sup>	S50	第4種公認陸上競技場

### 3. 各種委員名簿

#### 湯沢市スポーツ振興審議会委員

任期 H19.4.1～H21.3.31

No.	氏名	所属・職名等
1	叶谷 勇人	秋田魁新報社湯沢支局長
2	菅 一徳	日本体育協会認定スポーツドクター（菅医院）
3	前田 貞一	湯沢市体育協会会長兼湯沢市スポーツ少年団本部長
4	高橋 喜晃	湯沢市国民健康保険運営協議会会長
5	高橋 勇	湯沢市体育指導委員連絡会会長
6	遠藤 幸次	チャレンジスポーツクラブいなかわ会長
7	藤原 寛文	こまちハートオブゴールド会長
8	兼子 力	楽日人キャプテン
9	鹿角 明香	健康運動実践指導者
10	柴田 直人	(社)湯沢青年会議所理事長
11	畠山 榮	湯沢市老人クラブ連合会長
12	佐藤 紀久子	あきたF.F推進員（男女共同参画）
13	飯塚 仁志	湯沢市小中学校校長会会長
14	大庭 千尋	湯沢西小学校学校栄養士
15	天童 嘉和	湯沢雄勝スポーツ交流実行委員会副会長
16	後藤 美喜子	皆瀬中学校校長・元オリンピック選手
17	七尾 信廣	稲川養護学校校長・心身障害児就学指導委員会委員
18	高久 正一	湯沢雄勝中学校体育連盟会長
19	菅野 肇	秋田県高等学校体育連盟県南支部教諭兼教育専門鑑

# 体 育 指 導 委 員

任期 H19. 4. 1～H21. 3. 31

No.	氏 名	選出地域
1	村 山 一 郎	湯 沢
2	三 浦 敬 樹	湯 沢
3	深 瀬 久 悦	湯 沢
4	根 本 弘 子	湯 沢
5	船 山 みはる	湯 沢
6	本 間 佳代子	湯 沢
7	佐 藤 重 之	湯 沢
8	三 浦 正 徳	湯 沢
9	古 田 誠 子	湯 沢
10	柿 崎 久 美	湯 沢
11	高 久 義 和	湯 沢
12	畠 山 功	湯 沢
13	伊 藤 政 夫	湯 沢
14	八 田 田鶴子	湯 沢
15	高 橋 美 雅	湯 沢
16	佐 藤 早 苗	湯 沢
17	高 橋 勇	稲 川
18	中 川 一 志	稲 川
19	佐 藤 千代志	稲 川
20	加 藤 昭 嗣	稲 川

No.	氏 名	選出地域
21	藤 原 秀 和	稲 川
22	村 上 聖 子	稲 川
23	沓 沢 公 美	稲 川
24	千 葉 実佳子	稲 川
25	長 里 浩 司	稲 川
26	中 村 長	雄 勝
27	鹿 角 明 香	雄 勝
28	今 正 喜	雄 勝
29	菅 洋 介	雄 勝
30	佐 藤 潤 二	雄 勝
31	高 橋 八太郎	雄 勝
32	佐 藤 浩 子	雄 勝
33	狩 野 将 喜	雄 勝
34	石 川 恵 子	雄 勝
35	福 永 賢 次	雄 勝
36	阿 部 祐 作	皆 瀬
37	高 橋 忠 男	皆 瀬
38	高 橋 司	皆 瀬
39	佐々木 成	皆 瀬
40	佐 藤 幸 子	皆 瀬

# ス ポ ー ツ リ ー ダ ー

任期 H19. 4. 1～H21. 3. 31

No.	氏 名	活動地区
1	高 橋 修	湯 沢
2	桐 谷 一 利	湯 沢
3	長谷川 正 治	湯 沢
4	相 沢 義 和	湯 沢
5	高 橋 洋 一	湯 沢
6	柴 田 康 夫	湯 沢
7	川 畑 勇	湯 沢
8	高 橋 浩 樹	湯 沢
9	高 橋 慶 一	湯 沢
10	佐 藤 京 平	湯 沢
11	新 山 和 征	湯 沢
12	高 橋 英 明	湯 沢
13	芦 原 伸 雄	湯 沢
14	高 橋 宏	湯 沢
15	高 柳 康 子	湯 沢
16	丸 田 恵 子	湯 沢
17	高 橋 博 美	湯 沢
18	千 葉 雪 枝	山 田
19	菅 原 久美子	山 田
20	鈴 木 敬 章	山 田
21	小 形 信 也	山 田
22	織 田 修	山 田
23	高 橋 保 男	山 田
24	柴 田 聡	山 田
25	釜 谷 久 志	山 田

No.	氏 名	活動地区
26	富 谷 賢	山 田
27	高 橋 専	山 田
28	鈴 木 真	山 田
29	菅 原 悟	山 田
30	佐々木 美 満	三 関
31	千 葉 隆 博	三 関
32	赤 平 貴 之	三 関
33	藤 原 恒 基	三 関
34	坂 本 隆 幸	三 関
35	石 成 淳	三 関
36	古 川 公 和	三 関
37	高 橋 涉	三 関
38	渡 部 進 也	弁 天
39	伊 藤 聡	弁 天
40	谷 藤 真知子	弁 天
41	池 部 力	弁 天
42	樋 渡 孝 洋	弁 天
43	瀬 川 里知子	弁 天
44	柿 崎 健	弁 天
45	長 瀬 俊 一	弁 天
46	柴 田 長 悦	幡 野
47	鈴 木 伸 弥	幡 野
48	撰 津 誠	幡 野
49	須 藤 覚	幡 野
50	大 野 和 弘	幡 野

No.	氏 名	活動地区
51	佐 藤 尚	幡 野
52	澤 橋 亨	岩 崎
53	藤 田 信 幸	岩 崎
54	児 玉 菊 弘	岩 崎
55	大 沢 富 雄	岩 崎
56	照 井 勝	岩 崎
57	城 間 康 哲	岩 崎
58	佐 藤 克 義	須 川
59	伊 藤 秀 輝	須 川
60	小 嶋 哲 好	須 川
61	近 田 匡	須 川
62	高 橋 雅 樹	須 川
63	高 橋 央	須 川
64	佐 藤 広 栄	高 松
65	佐 藤 貴 之	高 松
66	柴 田 栄	高 松
67	佐 藤 重 一	高 松
68	遠 田 誠	高 松
69	高 橋 充	高 松
70	岩 井 勇 治	稲 川
71	日 野 春 雄	稲 川
72	奥 山 耕 伸	稲 川
73	攝 津 広 紀	稲 川
74	阿 部 透	稲 川
75	佐々木 徹	稲 川

No.	氏 名	活動地区
76	藤 原 寿 子	稲 川
77	山 崎 守	稲 川
78	藤 原 順 子	稲 川
79	高 橋 英 成	稲 川
80	西 村 清 一	雄 勝
81	柏 原 崇	雄 勝
82	赤 平 健 一	雄 勝
83	高 橋 利 男	雄 勝
84	小 西 清 幸	雄 勝
85	佐々木 武 昭	雄 勝
86	土 田 雄 幸	雄 勝
87	高 橋 文 博	雄 勝
88	築 瀬 栄美子	雄 勝
89	菅 悟	雄 勝
90	高 橋 光 明	皆 瀬
91	小 南 英 樹	皆 瀬
92	麻 生 清 美	皆 瀬
93	佐 藤 雅 充	皆 瀬
94	中 山 江 利子	皆 瀬
95	高 橋 富 良	皆 瀬
96	伊 藤 文 雄	皆 瀬
97	兼 子 誠 子	皆 瀬
98	高 橋 栄	皆 瀬
99	高 橋 ミキ子	皆 瀬

## VI 資 料

### 1. 職員名簿

＜ 事 務 局 ＞

課・班名	職 名	氏 名	課・班名	職 名	氏 名
総務課	教育次長	菅 日出男	生涯学習課	課 長	小 川 勉
	課 長	阿 部 和 榮		課 長	小 川 勉
総務班	参事兼班長	柴 田 英 助	社会教育班	参事兼班長	佐 藤 隆 康
	主 査	高 橋 俊 博		主 査	丹 洋 介
施設管理班	主 任	遠 田 光 一	文化班	主 査	佐 藤 多喜生
	主 任	吉 田 務		主 任	中 山 敏 夫
施設管理班	主 任	阿 部 洋 子	スポーツ振興課	主幹兼班長	柴 田 博 実
	主 任	今 村 幸 恵		主 査	金 野 寛 子
施設管理班	主査兼班長	高 橋 一	スポーツ振興班	主 査	古 関 直 樹
	主 査	菅 明 雄		主 任	柿 崎 吉 寛
学校教育課	主 査	高 橋 修	課 長	佐 藤 清 俊	
	主 査	佐 藤 誠	主査兼班長	照 井 匡 毅	
学校教育課	主 事	高 橋 昇 市	主 査	高 橋 優 功	
	課 長	門 脇 博	主 事	箭 田 尚 子	
指導班	主幹兼班長	中 川 一 志	主 事	大 山 悦 郎	
	主 幹	加 賀 徹			
	主 事	加 藤 やよい			
	派遣指導主事	丹 俊 章			

< 生涯学習センター・地区センター >

所 属	職 名	氏 名	所 属	職 名	氏 名
湯沢生涯学習センター	所 長	阿 部 純 一	稲川生涯学習センター	所 長	佐 藤 俊 明
	主 席 参 事	佐 藤 幸 太 郎		主 査	高 橋 育 子
	主 査	柴 田 恭 子	主 査	井 川 信 博	
	主 査	渡 部 長 一	主 任	佐 藤 勝 信	
	主 事	遠 田 寛 高	稲庭地区センター	主 幹	阿 部 正 人
山田地区センター	主 事	高 久 仁 美	雄勝生涯学習センター	所 長	加 藤 繁 雄
	技 師 (業 務)	遠 田 龍 光		所 参 事	柴 田 和 久
	所 長	柴 田 勝 美		主 幹	猪 俣 俊 彦
	主 査	柴 田 桂		主 任	鹿 角 将 良
三関地区センター	主 任	菅 憲 史	横堀地区センター	技 師 (業 務)	菅 善 秀
	所 長	高 橋 保 徳		技 師 (業 務)	小 野 垣 勇 一
弁天地区センター	主 任	富 田 雅 哉	院内地区センター	主 任	三 橋 美 智 子
	所 長	柿 崎 信 雄	秋ノ宮地区センター	所 長	根 岸 義 勝
幡野地区センター	主 任	佐 藤 崇	小野地区センター	所 長	石 垣 アキ子
	所 長	佐 藤 紀 子		皆瀬生涯学習センター	所 長
主 査	高 橋 茂 一	所 長	佐 藤 宏		
須川地区センター	所 長	佐 藤 義 治	主 任		柿 崎 祐 喜
高松地区センター	主 事	越 後 谷 聖	技 師 (業 務)	佐 藤 茂 雄	
	所 長	佐 藤 雅 仁			
	主 任	高 橋 正 徳			

< 各 施 設 >

所 属	職 名	氏 名	所 属	職 名	氏 名
湯沢文化会館	館 長	藤 原 俊 男	総合体育館	館 長	藤 木 頼 己
	主 査	菅 良 彦		主 査	齊 藤 大 志
	主 査	後 藤 正 勝	技 師 (業 務)	佐 々 木 宏	
雄勝文化会館	技 師 (業 務)	渡 部 博 重	湯沢図書館	館 長	山 内 信 弘
	館 長	雄勝生涯学習センター所長兼務		主 幹	佐 藤 茂 樹
	主 幹	松 田 悦 子		主 査	藤 田 弘 美
体育センター	主 任	高 橋 広 雅	雄勝図書館	技 師 (業 務)	佐 藤 明 彦
	所 長	高 久 道 太 郎		館 長	塩 田 弘
湯沢コミュニティセンター	所 長	体育センター所長兼務	主 任	柴 田 麻 紀	

< 学校給食センター >

所 属	職 名	氏 名	所 属	職 名	氏 名
湯沢学校給食センター	所 長	杉 山 政 介	雄勝学校給食センター	所 長	高 橋 久 人
	参 事	田 村 美智子		主 任	小 松 恵
	主 査	市 川 容 子		技師(業務)	杉 谷 晃 一
	技師(業務)	須 田 栄	技師(調理)	高 橋 美津子	
	技師(調理)	山 脇 政 雄	皆瀬学校給食センター	所 長	皆瀬生涯学習センター所長兼務
	技師(調理)	渡 辺 ひろみ		主 事	堀 江 由 美
技師(調理)	由 利 紀 子	技師(業務)		佐 藤 淳 也	
稲川学校給食センター	所 長	泉 秀 雄			
	技師(業務)	伊 藤 義 彦			
	技師(業務)	佐 藤 満			
	技師(調理)	藤 谷 美和子			

< 校務員 (小学校) >

所 属	職 名	氏 名	所 属	職 名	氏 名
湯沢東小学校	技師(校務)	里 見 逸 子	稲庭小学校	技師(校務)	後 藤 利 幸
	技師(校務)	伊 藤 嘉 美	三梨小学校	技師(校務)	栗 原 久 助
湯沢西小学校	技師(校務)	渡 部 篤 子	川連小学校	技師(校務)	小野寺 広 幸
	技師(校務)	岡 田 剛	駒形小学校	技師(校務)	高 久 陽 悦
三関小学校	技師(校務)	佐 藤 勇 二	横堀小学校	技師(校務)	樋 口 和 明
山田小学校	技師(校務)	佐 藤 博 司	院内小学校	技師(校務)	根 本 文 男
湯沢北小学校	技師(校務)	柴 田 仁 一	秋ノ宮小学校	技師(校務)	小 松 藤治郎
岩崎小学校	技師(調理)	次 藤 裕 子	中山小学校	技師(校務)	菊 地 一 義
	技師(校務)	小 西 明	小野小学校	技師(校務)	柴 田 勉
須川小学校	技師(校務)	佐 藤 光 正	皆瀬小学校	技師(校務)	佐 藤 信 一
高松小学校	技師(校務)	佐 藤 清 美			

< 校務員 (中学校) >

所 属	職 名	氏 名	所 属	職 名	氏 名
湯沢北中学校	技師(校務)	近 野 雄 一	稲川中学校	技師(校務)	山 口 和 行
山田中学校	技師(校務)	佐々木 淳	雄勝中学校	技師(校務)	高 橋 郁 男
須川中学校	技師(校務)	富 谷 智	皆瀬中学校	技師(校務)	阿 部 金 一
湯沢南中学校	技師(校務)	大 友 剛			



< 校長・教頭（小学校） >

学 校 名	校 長	教 頭	学 校 名	校 長	教 頭
湯沢東小学校	阿 部 哲 矢	菊 地 真喜夫	三 梨 小 学 校	滑 川 道 彦	和 田 稔
湯沢西小学校	和 田 隆 彦	高 橋 徹	川 連 小 学 校	天 童 嘉 和	小 松 忠
三 関 小 学 校	小 野 寺 せい子	村 山 一 郎	駒 形 小 学 校	新 田 毅	佐 藤 修
山 田 小 学 校	姉 崎 克 則	鈴 木 美 津 子	横 堀 小 学 校	佐 藤 誠	藤 原 洋 子
湯沢北小学校	石 川 真 須 夫	畠 山 仁	院 内 小 学 校	由 利 裕 子	沓 澤 均
岩 崎 小 学 校	本 郷 邦 夫	武 石 正 孝	秋ノ宮小学校	菅 敦 夫	
須 川 小 学 校	佐 井 敏 夫	篠 木 孝 一	中 山 小 学 校	佐 藤 義 昭	斎 藤 正 彦
高 松 小 学 校	沼 澤 晴 夫	佐 藤 護	小 野 小 学 校	土 田 賢 輔	鵜 沼 連 子
稲 庭 小 学 校	入 江 妙 子	小 嶋 達 夫	皆 瀬 小 学 校	齋 藤 千 鶴 子	佐 藤 寿 春

< 校長・教頭（中学校） >

学 校 名	校 長	教 頭	学 校 名	校 長	教 頭
湯沢北中学校	中 田 光 一	菅 悟	稲 川 中 学 校	飯 塚 仁 志	木 口 秀 一
山 田 中 学 校	藤 原 正	佐 藤 文 男	雄 勝 中 学 校	高 久 正 一	小 松 啓 祐
須 川 中 学 校	奈 良 憲 男	船 山 真	皆 瀬 中 学 校	後 藤 美 喜 子	佐 藤 隆
湯沢南中学校	熊 谷 仁 志	佐 藤 雅 彦			

## 2. 各施設所在等一覧

(市外局番 0183)

施設名	郵便番号	所在地	電話番号	F A X 番号
教育研究所	012-0824	佐竹町 4-52	78-0720	78-0720
<b>給食センター</b>				
湯沢学校給食センター	012-0855	愛宕町三丁目 7-7	73-6158	73-6159
稲川学校給食センター	012-0106	三梨町字間明田 140	42-3448	42-3448
雄勝学校給食センター	019-0204	横堀字板橋 68-1	52-2556	52-2587
皆瀬学校給食センター	012-0183	皆瀬字下菅生 27	46-2777	46-2777
<b>生涯学習センター・コミュニティセンター</b>				
湯沢生涯学習センター	012-0824	佐竹町 4-5	73-1132	73-1132
山田地区センター	012-0055	山田字中屋敷 135-1	73-3001	73-3001
三関地区センター	012-0863	下関字下舞台 5-1	72-9500	72-9501
弁天地区センター	012-0011	森字熊ノ堂上羽場 13-1	73-2717	73-2717
幡野地区センター	012-0005	金谷字樋口 123	73-2718	73-2718
須川地区センター	019-0402	相川字須川 150-3	79-2111	79-2111
高松地区センター	019-0404	高松字八乙女 156-2	79-3370	79-3370
稲川生涯学習センター	012-0105	川連町字上平城 120	42-5816	42-5817
稲庭地区センター	012-0107	稲庭町字稲庭 238-1	43-2001	43-2001
雄勝生涯学習センター	019-0204	横堀字下柴田 39	52-2111	52-3166
横堀地区センター	019-0204	横堀字下柴田 39	52-2111	52-3166
院内地区センター	019-0112	下院内字田用橋 61	52-2498	52-2498
秋ノ宮地区センター	019-0321	秋ノ宮字山岸 146	55-2862	55-2862
小野地区センター	019-0205	小野字東水口 205-2	52-2590	52-2590
皆瀬生涯学習センター	012-0183	皆瀬字沢梨台 106	46-2033	46-2133
湯沢コミュニティセンター	012-0857	千石町二丁目 4-8	73-5396	73-5396
三関コミュニティセンター	012-0864	上関字道下 45-2	<問い合わせ先>生涯学習課	
須川コミュニティセンター	019-0402	相川字須川 150-3	<問い合わせ先>須川地区センター	
<b>文化会館・図書館</b>				
湯沢文化会館	012-0037	字沖鶴 103-1	72-2121	72-2123
雄勝文化会館	019-0204	横堀字白銀町 49-1	52-2112	52-5666
湯沢図書館	012-0842	字内館町 27	73-3040	72-6414
雄勝図書館	019-0204	横堀字白銀町 49-1	52-5387	52-5387

施設名	郵便番号	所在地	電話番号	FAX番号
<b>その他社会教育関係施設</b>				
稲川カルチャーセンター	012-0105	川連町字大関下 6	78-5557	78-5557
雄勝郡会議事堂記念館	012-0825	湯沢市北荒町 2-20	<問い合わせ先>生涯学習課	
院内銀山異人館	019-0111	上院内字小沢 115	52-5143	52-5143
湯沢勤労青少年ホーム	012-0824	佐竹町 4-52	73-2111	73-1132
稲川勤労青少年ホーム	012-0107	稲庭町字稲庭 238-1	43-2001	43-2001
<b>体育施設</b>				
総合体育館	012-0037	字沖鶴 140	72-6500	72-6556
体育センター	012-0857	千石町二丁目 1-57	72-3979	72-3979
稲川体育館	012-0105	川連町字上平城 120	<問い合わせ先>稲川生涯学習センター	
皆瀬体育館	012-0183	皆瀬字沢梨台 107-1	<問い合わせ先>皆瀬生涯学習センター	
健康ドーム	012-0037	字沖鶴 168	<問い合わせ先>総合体育館	
稲川陸上競技場	012-0106	三梨町字間明田 140	<問い合わせ先>スポーツ振興課	
湯沢テニスコート	012-0857	千石町二丁目 355-2	<問い合わせ先>総合体育館	
ヘルシーパーク	012-0037	字沖鶴 110	<問い合わせ先>総合体育館	
稲川交流スポーツエリア	012-0105	川連町字大館中野 87-1	42-5060	42-5060
湯沢武道館	012-0857	千石町二丁目 1-59	<問い合わせ先>体育センター	
湯沢弓道場	012-0857	千石町二丁目 3-25	<問い合わせ先>体育センター	
雄勝弓道場	019-0112	下院内字小白岩 271	<問い合わせ先>雄勝生涯学習センター	
<b>野球場</b>				
湯沢野球場	012-0803	杉沢新所字高山 1	<問い合わせ先>総合体育館	
稲川野球場	012-0106	三梨町字間明田 140	<問い合わせ先>稲川生涯学習センター	
雄勝野球場	019-0204	横堀字六郎川原 52	<問い合わせ先>雄勝生涯学習センター	
泉沢球場	019-0201	泉沢字殿川原地内	<問い合わせ先>雄勝生涯学習センター	
皆瀬野球場	012-0183	皆瀬字上小保内 3	<問い合わせ先>皆瀬生涯学習センター	
<b>スキー場</b>				
湯沢スキー場	012-0831	字角間沢地内	72-1459	72-1459
稲川スキー場	012-0104	駒形町字八面深沢地内	42-4185	42-4185
秋ノ宮スキー場	019-0321	秋ノ宮字殿上地内	56-2492	56-2492
<b>プール</b>				
B & G 海洋センター	012-0037	字沖鶴 171	72-6555	
雄勝屋内温水プール	019-0321	秋ノ宮字殿上 1-40	56-2558	56-2558
皆瀬水泳プール	012-0183	皆瀬字沢梨台 48-1	<問い合わせ先>皆瀬生涯学習センター	
皆瀬健康増進施設温水プール	012-0183	皆瀬字小湯ノ上 79-2	47-5222	
河川敷運動広場角間グラウンド		角間地内	<問い合わせ先>総合体育館	
河川敷運動広場松ノ木グラウンド		山田字下新山沖地内	<問い合わせ先>総合体育館	

### 3. 各学校所在等一覽

(市外局番 0183)

施設名	郵便番号	所在地	電話番号	F A X 番号
<b>小学校</b>				
湯沢東小学校	012-0811	桜通り 4-1	72-5125	72-5126
湯沢西小学校	012-0043	字万石 26	72-5150	72-2681
三関小学校	012-0862	関口字堀量 68	73-2926	73-8800
山田小学校	012-0055	山田字土生原 52	73-3016	72-3834
湯沢北小学校	012-0017	字富士見 64	73-3206	73-3273
岩崎小学校	012-0801	岩崎字寝連沢 1-10	73-2916	73-2925
須川小学校	019-0402	相川字須川 119-7	79-2521	58-6020
高松小学校	019-0404	高松字上地 6-2	79-2531	58-6030
稲庭小学校	012-0107	稲庭町字琵琶倉 24	43-2002	43-2134
三梨小学校	012-0106	三梨町字清水小屋 244	42-2503	42-2603
川連小学校	012-0105	川連町字道下 86	42-2501	42-2601
駒形小学校	012-0104	駒形町字三又前田面 47-4	42-2502	42-2602
横堀小学校	019-0204	横堀字小田中 5-2	52-3042	52-3442
院内小学校	019-0112	下院内字笈形町 70-1	52-2033	52-2635
秋ノ宮小学校	019-0321	秋ノ宮字中島 365	55-2002	55-2058
中山小学校	019-0321	秋ノ宮字中山 222	56-2007	56-2009
小野小学校	019-0205	小野字油屋敷 15	52-2263	52-2832
皆瀬小学校	012-0183	皆瀬字下菅生 27	58-4080	58-4081
<b>中学校</b>				
湯沢北中学校	012-0803	杉沢新所字八斗場 33	72-5127	72-5128
山田中学校	012-0055	山田字下館 10	73-3017	72-3017
須川中学校	019-0402	相川字梅ヶ台 19-1	79-2511	79-3434
湯沢南中学校	012-0867	南台 6-1	73-5145	72-1184
稲川中学校	012-0106	三梨町字間明田 140	42-2160	42-2161
雄勝中学校	019-0204	横堀字板橋 5	52-2375	52-2314
皆瀬中学校	012-0183	皆瀬字下菅生 24-1	46-2003	46-2842