

平成24年度

# 湯沢市の教育

湯沢市教育委員会



## 湯沢市の概要

### 《 位置と地勢 》

湯沢市は、山形県、宮城県に隣接する秋田県の最南東部に位置し、県都秋田市へは直線距離で約70km、宮城県仙台市へも同じく約95kmに位置しています。隣接する両県とは、国道13号、108号及び398号で結ばれており、秋田県の南の玄関口となっています。また、面積は790.72k㎡で、秋田県の面積の約6.8%を占めています。

東方の奥羽山脈、西方の出羽丘陵に囲まれた横手盆地を貫流する雄物川と、その支流である皆瀬川、役内川沿いに豊かな水田地帯を形成しています。県境付近の西栗駒一帯は、雄大な自然林を有しているほか、豊富な温泉群にも恵まれています。

気象は、内陸性で気温の差が大きく、四季折々の自然美を見せてくれます。

面積：790.72k㎡
東経：140° 29' 53"
北緯：39° 9' 41"

### 《 歴史 》

この地域には古くから人が住み、縄文時代の遺跡が多数発掘されています。平安期の謎に包まれた才女「小野小町」は、湯沢市小野が生誕地と言われ、岩屋洞などの多くの史跡や伝承が守り継がれています。

1193年には、小野寺氏が稲庭城を築き、約400年にわたり統治したと言われ、関ヶ原の戦いの後、1602年には佐竹領となり、市内各所に小野寺氏、佐竹氏の時代から伝わる祭りや文化財などが多く見られます。

1603年、佐竹義種が城主として湯沢城に入城以来、湯沢は佐竹南家の城下町としてその街並みが形成されました。1606年には院内銀山が発見され、藩直営の銀山として繁栄し、最盛期には銀山の人口が15,000人を数え、天保の盛り山と言われました。明治38年には奥羽本線が全線開通し、昭和38年に皆瀬ダムが完成、平成8年に国道108号鬼首道路、平成9年に湯沢横手道路が開通し、生活基盤の整備が進みました。

# 目 次

## I 教育委員会の機構等

1. 教育委員会	1
2. 組織機構	2
3. 教育財政	3

## II 学校教育

1. 学校教育の推進	4
2. 教育環境整備の推進	6
3. 小中学校の設置状況	7
4. 小中学校児童生徒数	1 2
5. 教育研究所	1 3
6. 各種委員名簿	1 4

## III 学校給食

1. 学校給食の推進	1 5
2. 給食施設設置状況	1 6
3. 各種委員名簿	1 7

## IV 生涯学習

1. 生涯学習の推進	1 9
2. 社会教育施設	2 1
3. 指定文化財	2 3
4. 各種委員名簿	2 9

## V スポーツ振興

1. スポーツ振興の推進	3 2
2. 体育施設	3 3
3. 各種委員名簿	3 7

## VI 資料

1. 職員名簿	4 0
2. 各施設所在等一覧	4 3
3. 各学校所在等一覧	4 5

# I 教育委員会の機構等

## 1. 教育委員会

1. 所在地 〒012 - 0105 湯沢市川連町字上平城 120 番地
2. 電話 教育総務課 0183 - 42 - 5806  
学校教育課 0183 - 42 - 5803  
生涯学習課 0183 - 42 - 5810  
F A X 0183 - 42 - 2670
3. 交通 JR 湯沢駅・十文字駅から 10 k m  
バス 湯沢市役所稲川庁舎前下車（小安線）

### 4. 教育委員会構成

職名	氏名	職業	住所	委員の任期
委員長	横山 章子	—	西愛宕町 6-22	H22. 6. 25～ H26. 6. 24
委員長 職務代行者	高橋 光	—	小野字小野 117	H21. 6. 25～ H25. 6. 24
教育委員	藤井 泰樹	住職	稲庭町字万田平 20	H24. 6. 25～ H28. 6. 24
教育委員	佐藤 和広	自営業	皆瀬字二ツ石 108-1	H23. 6. 25～ H27. 6. 24
教育長	芳賀 誠	—	内町 3 - 10	H21. 6. 25～ H25. 6. 24



委員長  
横山 章子



職務代行者  
高橋 光



委員  
藤井 泰樹

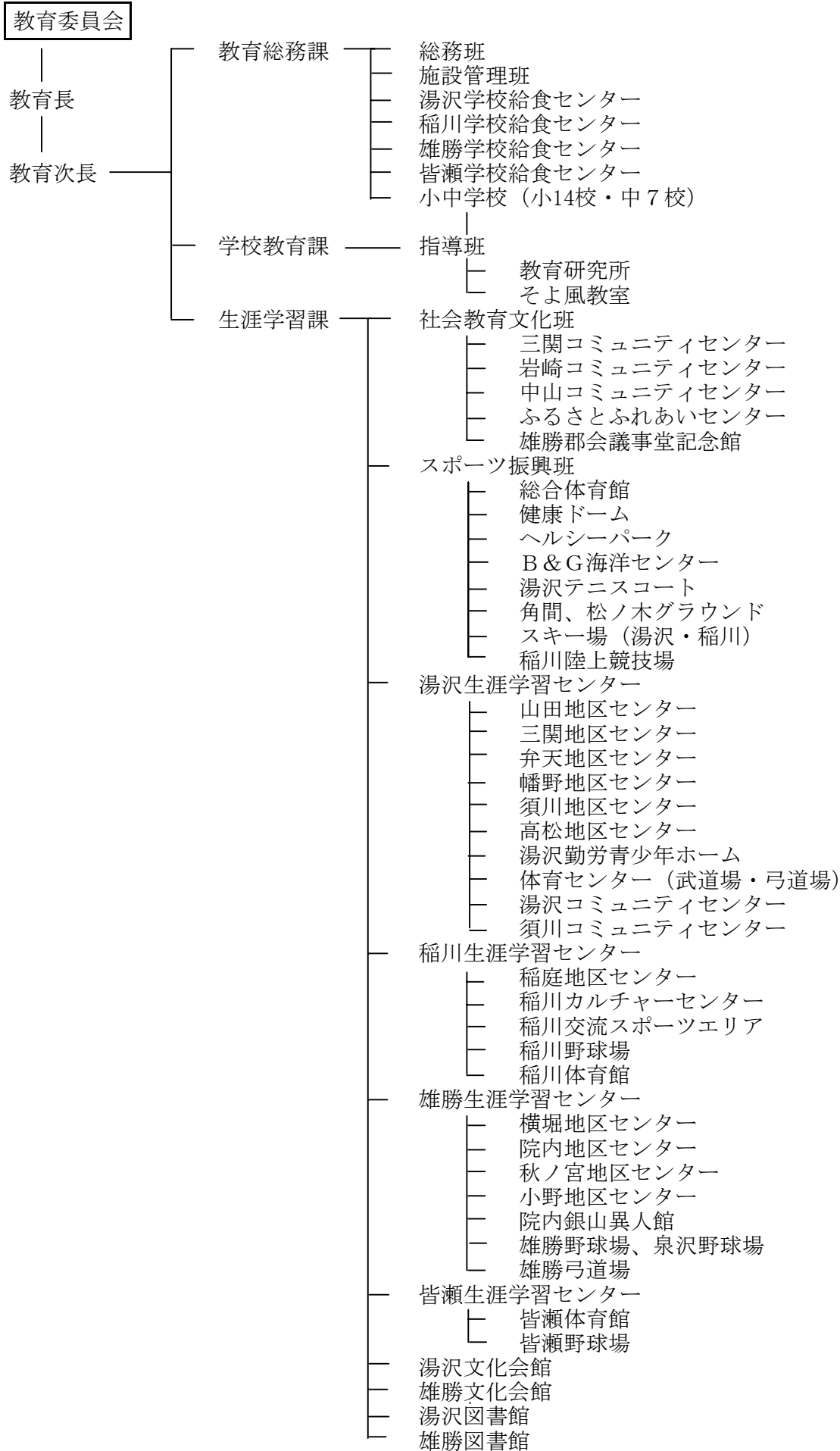


委員  
佐藤 和広

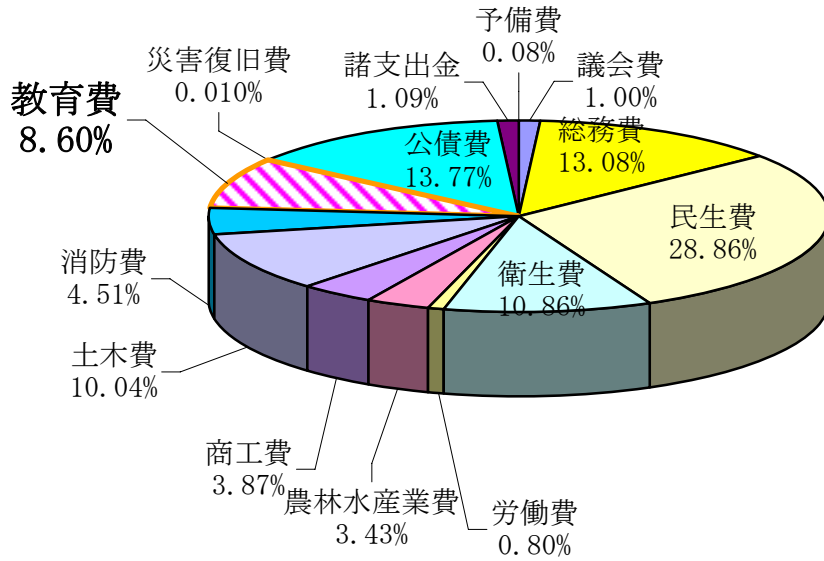


教育長  
芳賀 誠

## 2. 教育委員会組織機構



### 3. 教育財政



歳出(当初)

(単位：千円)

款	予算額
議会費	261,033
総務費	3,413,822
民生費	7,533,116
衛生費	2,834,036
労働費	209,804
農林水産業費	895,787
商工費	1,011,044
土木費	2,621,751
消防費	1,176,821
教育費	2,244,983
災害復旧費	2,683
公債費	3,593,200
諸支出金	285,574
予備費	20,000
合計	26,103,654

項目別内訳	金額	財源内訳			
		一般財源	国・県支出金	地方債	その他
○ 教育総務費	238,530	222,707	14,319	0	1,504
教育委員会費	2,509	2,509	0	0	0
事務局費	236,021	220,198	14,319	0	1,504
○ 小学校費	309,766	286,831	530	22,300	105
学校管理費	230,395	230,290	0	0	105
教育振興費	45,690	45,160	530	0	0
学校建設費	33,681	11,381	0	22,300	0
○ 中学校費	766,299	246,597	160,335	358,600	767
学校管理費	142,877	142,620	0	0	257
教育振興費	55,175	53,731	934	0	510
学校建設費	568,247	50,246	159,401	358,600	0
○ 社会教育費	509,570	484,318	3,510	0	21,742
社会教育総務費	393,830	372,087	3,510	0	18,233
公民館費	78,481	75,920	0	0	2,561
図書館費	25,645	25,608	0	0	37
文化財保護費	11,614	10,703	0	0	911
○ 保健体育費	420,818	388,135	2,879	0	29,804
保健体育総務費	62,275	49,678	0	0	12,597
体育施設費	110,046	92,839	0	0	17,207
学校給食費	248,497	245,618	2,879	0	0

## Ⅱ 学校教育

### 1. 学校教育の推進

#### 【重点方針】

##### (1) 創意工夫を生かした特色ある学校づくりの推進

各学校が自校の実態を把握し、それに基づいた教育目標を設定するとともに、学校、学級が一人一人の児童生徒にとって、目的をもって登校し、安心して学ぶことができる心の居場所となるよう、開かれた学校、楽しい学級づくりを目指します。

##### (2) 心豊かでたくましく生きる児童生徒の育成

教育活動全体を通して、生命を大切に作る心、他人を思いやる心、くじけずに努力しようとする意欲と態度などの豊かな人間性をもち、心豊かでたくましく生きる児童生徒の育成を目指します。

##### (3) 学習指導の充実と改善

一人一人の児童生徒を生かした日々の授業実践を通して、児童生徒の学習意欲を向上させるとともに、基礎的・基本的な知識・技能の定着と、それらを活用して課題を解決する上で必要な思考力・判断力・表現力等を育成するために、指導の充実と改善を図ります。

##### (4) 教職員の資質能力の向上

「魅力ある授業の展開」「心に響く生き方指導」「健康な心と体を育成する指導」の充実に向け、多様な研修の充実を図り、教職員の実践的指導力の向上を目指します。

#### 【推進施策】

##### (1) 創意工夫を生かした特色ある学校づくりの推進を目指して

- ① 学校の実態・課題を明確にし、小・中連携教育による9年間を見通した教育目標の設定
- ② 地域の特色を生かした教育課程の編成によるふるさと教育の充実と児童生徒一人一人の個性を伸ばす学校教育の推進
- ③ 学校公開及び学校評価等の積極的な実施による開かれた学校づくりと、保護者や地域の声及び地域の教育力を生かした学校経営の推進

##### (2) 心豊かでたくましく生きる児童生徒の育成を目指して

- ① 小・中連携教育による豊かな学校生活の実現と人間関係や経験の広がり
- ② 子どもと教師、子ども同士の絆づくりと子どもの心に寄り添う相談活動の充実（教育相談窓口の開設）
- ③ 豊かな感性をはぐくむ体験活動と「命」「心」「言葉」を大切にする道徳教育

の充実

- ④ 将来の夢や志をもち、自己実現を図るためのキャリア教育の充実
- ⑤ 地域の特色を生かしたふるさと教育の推進(環境教育の充実とジオパーク推進活動への参加)
- ⑥ 適応指導教室（そよ風教室）による不登校傾向児童生徒への支援の充実
- ⑦ 読書活動の推進と学校図書館の充実（読書活動支援員の配置）
- ⑧ たくましい心と身体を育てる体育的活動の充実

(3) 学習指導の充実と改善を目指して

- ① 小・中連携教育による「中1での学習面でのつまずき」の解消
- ② 楽しく分かる授業の構築（ねらいの明確化、言語活動の充実、確かなまとめと評価）
- ③ 少人数指導やT T（ティームティーチング）などを通じた個に応じたきめ細かな指導の充実
- ④ 全国、県学習状況調査結果等に基づいた授業改善
- ⑤ 特別支援教育にかかる支援員等の配置などによる児童生徒の自立をめざした特別支援教育の充実
- ⑥ 長期休業中における学習教室の開催
- ⑦ 学習補助員の配置による複式学級への支援及び、外国から来た児童生徒への日本語支援の充実
- ⑧ 電子黒板等の視聴覚機器の活用による授業改善と学習意欲の向上

(4) 教職員の資質能力の向上を目指して

- ① 小・中連携を基盤にした中学校区ブロック研修の充実
- ② 実践的指導力の向上を図る校内研修の充実と改善（指導主事の効果的活用）
- ③ 社会の変化に対応した研修の充実（情報教育・環境教育・食育等）
- ④ 小学校理科専科教員を活用した理科の研修の充実及び授業力の向上
- ⑤ 教育専門監を活用した算数・数学科の研修の充実及び授業力の向上
- ⑥ 小中連携を見通した中学校英語の授業改善と小学校外国語活動の研修の充実と授業力の向上
- ⑦ 教育研究所運営委員会「力水の会」の提言による学校現場との連携の推進
- ⑧ 校務用パソコンや電子黒板等の活用のための研修の充実



## 2. 教育環境整備の推進

### 【重点方針】

#### (1) 施設整備の推進

学校統合による施設整備と耐震診断結果を受けた大規模改造事業を重点として進めるとともに安全・安心な学校環境を維持するために、老朽、危険施設の解消を計画的に実施します。

#### (2) 学校給食センター改築の推進

湯沢、稲川、雄勝の3給食センターの改築を検討します。

#### (3) 学校統合の推進

平成22年に示した新たな小中学校統廃合推進計画に基づき関係者との協議を進めます。

### 【推進施策】

#### (1) 安全・安心な教育施設整備を目指して

- ① 湯沢南中学校、雄勝中学校の耐震診断結果を踏まえた耐震補強と経年劣化による老朽改修を併せて整備する大規模改造工事の実施
- ② 雄勝地域の統合小学校建設事業に向けて、実施設計業務の実施
- ③ 耐震化率の向上を目指して、山田中学校・雄心館の耐震2次診断業務の実施
- ④ 緊急度優先、危険解消のための施設維持補修

#### (2) 学校給食センターの早期改築を目指して

- ① 給食センターの改築に向けた作業スケジュールの策定

#### (3) 学校統合の実現化に向けて

- ① 児童生徒数の減少により学校活動への影響が懸念される学校に対し統合に向けた協議を継続

### 3. 小中学校の設置状況

#### ○ 小学校

区分 学校名	位 置	校地面積 (㎡)	建 物 敷地面積 (㎡)	グラウンド 敷地面積 (㎡)	創 立
湯 沢 東	杉沢新所字八斗場 33	47,404	26,034 (北中と共有)	21,370	H23. 4. 1 (統合)
湯 沢 西	字万石 26	29,890	15,890	14,000	M 7. 4. 24
三 関	関口字堀量 68	19,400	7,991	9,716	M 7. 5. 6
山 田	山田字土生原 52	30,790	9,157	20,768	M 7. 7. 8
須 川	相川字須川 119-7	19,759	7,760	11,004	M22. 11. 6
稲 庭	稲庭町字琵琶倉 24	21,769	9,546	12,043	M 8. 4. 4
三 梨	三梨町字清水小屋 244	15,548	5,856	9,692	S34. 4. 1
川 連	川連町字道下 86	24,248	13,291	9,487	M 9. 5. 26
駒 形	駒形町字三又前田面 47-4	16,494	7,174	9,320	M 8. 7. 30
横 堀	横堀字小田中 5-2	10,058	2,987	6,330	M 8. 1. 18
院 内	下院内字笈形町 70-1	11,899 (内プール敷地 1,232)	3,991	6,676	M 7. 4. 22
秋 ノ 宮	秋ノ宮字中島 365	20,585	8,162	12,423	M11. 8. 12
小 野	小野字油屋敷 15	18,860	11,618	7,242	M 8. 1.
皆 瀬	皆瀬字下菅生 27	21,383 (内学校農園 459)	10,080 (内借用 2,756)	10,844 (内借用 4,272)	H18. 4. 1

< 小学校 > 校舎保有面積

区分 学校名	保 有 面 積				建 築 年 度
	鉄 筋 (㎡)	鉄 骨 (㎡)	木 造 (㎡)	計 (㎡)	
湯 沢 東	13,216 (北中と共有)			13,216	H21～22
湯 沢 西	7,409	92	43	7,544	H18～19
三 関	3,098		25	3,123	S59
山 田	4,013		25	4,038	S56～57
須 川	1,943	73	25	2,041	S62
稲 庭	2,590			2,590	H 1
三 梨	2,437			2,437	S60
川 連	4,262		52	4,314	H12～13
駒 形	2,938			2,938	S59・H18
横 堀	3,130		40	3,170	S54 H19 耐震補強工事
院 内	2,150		29	2,179	S54
秋 ノ 宮	2,282		50	2,332	H 7
小 野	2,435	237	40	2,712	S46・S59
皆 瀬	3,034		50	3,084	H17

(注)給食室のある学校については、その分が保有面積から除かれています。

＜小学校＞ 屋内運動場保有面積

( )内はクラブハウス面積、内数

区分 学校名	保 有 面 積				建 築 年 度
	鉄 筋 (㎡)	鉄 骨 (㎡)	木 造 (㎡)	計 (㎡)	
湯 沢 東	1,896			1,896	H21～22
湯 沢 西	1,617			1,617	H18
三 関	1,051(199)			1,051	S59
山 田	1,185			1,185	S56～57
須 川		1,030(200)		1,030	S63
稲 庭		793		793	H 1
三 梨		722		722	S60
川 連	1,071			1,071	H12～H13
駒 形		825		825	H 3
横 堀		741		741	S55 H14 耐震補強工事完了
院 内		668		668	S55 H13 耐震補強工事完了
秋ノ宮		1,026		1,026	H 7
小 野		708		708	S60
皆 瀬	1,225			1,225	H17

＜小学校＞ プ ー ル

区分 学校名	構 造	規 格	建 築 年 度	浄化装置 の有無	備 考
湯 沢 東	F R P	13m×25m	H23	有	
湯 沢 西	F R P	16m×25m	H20	有	
三 関	鉄筋コンクリート	9.5m×25m	S42	有	
山 田	鉄筋コンクリート	9.5m×25m	S38	有	
須 川	F R P	10m×25m	H14	有	
稲 庭	F R P	13m×25m	H 9	有	
三 梨	F R P	13m×25m	H14	有	
川 連	F R P	13m×25m	H13	有	
駒 形	F R P	13m×25m	H13	有	
横 堀	F R P	9.5m×25m	H16	有	
院 内	F R P	13m×25m	S45	有	
秋ノ宮	鉄筋コンクリート	13m×25m	S52	有	
小 野	F R P	13m×25m	S46	有	
皆 瀬	F R P	13m×25m	H17	有	

○ 中学校

区分 学校名	位置	校地面積 (㎡)	建物 敷地面積 (㎡)	グラウン ド 敷地面積 (㎡)	創 立
湯 沢 北	杉沢新所字八斗場 33	48,922	26,034 (東小と共有)	22,888	S37. 4. 1
山 田	山田字下館 10	26,000	9,483	15,600	S22. 4. 10
須 川	相川字梅ヶ台 19-1	21,902	6,104	13,177	S22. 4. 7
湯 沢 南	南台 6-1	34,155	8,365	23,236	S43. 4. 1
稲 川	三梨町字間明田 140	58,924	14,112	5,111	S48. 3. 26
雄 勝	横堀字板橋 5	51,767 (内学校農園 1,284)	17,963	32,520	S47. 4. 1
皆 瀬	皆瀬字下菅生 24-1	4,692	4,692	0	S22. 4. 1

< 中学校 > 校舎保有面積

区分 学校名	保 有 面 積				建 築 年 度
	鉄 筋 (㎡)	鉄 骨 (㎡)	木 造 (㎡)	計 (㎡)	
湯 沢 北	13,216 (東小と共有)			13,216	H21~22
山 田	2,723		254	2,977	S54
須 川	2,334	40	25	2,399	S63
湯 沢 南	5,027		25	5,052	S43~44
稲 川	4,937			4,937	S48~S50
雄 勝	6,262			6,262	S47~S48
皆 瀬	3,484			3,484	S42・S52

＜中学校＞ 屋内運動場保有面積

区分 学校名	保 有 面 積				建築年度
	鉄 筋 (㎡)	鉄 骨 (㎡)	木 造 (㎡)	計 (㎡)	
湯 沢 北	1,488	318		1,806	S63・H18
山 田	1,016			1,016	S55
須 川		863	32	895	S53
湯 沢 南		1,472		1,472	S45 H22 耐震補強工事完了
稲 川		1,280		1,280	S50
雄 勝	36	1,624		1,660	S49
皆 瀬		914		914	S50

＜中学校＞ プ ー ル

区分 学校名	構 造	規 格	建築年度	浄化装置 の有無	備 考
湯 沢 北					
山 田	鉄筋コンクリート	16m×25m	S62	有	
須 川	鉄筋コンクリート	16m×25m	S51	有	
湯 沢 南	鉄筋コンクリート	18m×50m	S49	有	
稲 川	アルミ	17m×50m	S55	有	
雄 勝					
皆 瀬					

## 4. 小中学校児童生徒数

### <小学校> 児童数

(H24.5.1現在)

区分 学校名	学級数 (特学舎)	1年 (人)	2年 (人)	3年 (人)	4年 (人)	5年 (人)	6年 (人)	計 (人)	特別支援 学級(人)
									(再掲)
湯沢東	21	66	79	90	97	107	107	546	4 (11)
湯沢西	20	76	94	97	95	92	85	539	2 (5)
三 関	7	10	9	17	12	18	15	81	1 (2)
山 田	7	13	26	28	33	33	32	165	1 (8)
須 川	7	7	17	11	13	15	12	75	1 (2)
稲 庭	5	8	9	5	16	9	18	65	
三 梨	8	10	25	17	16	22	10	100	2 (4)
川 連	7	21	15	25	19	28	25	133	1 (1)
駒 形	6	14	18	20	25	19	22	118	
横 堀	7	11	16	18	15	20	21	101	1 (2)
院 内	6	4	6	2	11	13	11	47	1 (1)
秋ノ宮	5	9	12	6	8	11	16	62	
小 野	7	12	13	7	9	11	12	64	1 (1)
皆 瀬	7	16	20	22	9	22	20	109	1 (3)
計	120	277	359	365	378	420	406	2,205	16 (40)

### <中学校> 生徒数

(H24.5.1現在)

区分 学校名	学級数 (特学舎)	1年 (人)	2年 (人)	3年 (人)	計 (人)	特別支援学級 (人)
						(再掲)
湯沢北	11	118	98	118	334	1 (3)
山 田	5	29	26	45	100	1 (2)
須 川	3	14	14	18	46	
湯沢南	13	100	111	137	348	3 (9)
稲 川	9	81	86	87	254	
雄 勝	7	54	67	65	186	1 (2)
皆 瀬	4	18	25	25	68	1 (1)

計	52	414	427	495	1,336	7 (17)
---	----	-----	-----	-----	-------	--------

## 5. 教育研究所

位 置	設置年月日	職 員 数				
		所 長	所 員	指 導 員	相 談 員	計
湯沢市川連町字上平城 120	H13.5.1	1 人	1 人	1 人	3 人	6 人



## 6. 各種委員名簿

### <小学校> 学校医・学校歯科医・学校薬剤師

学校名	内科	耳鼻科	眼科	歯科	薬剤師
湯沢東小	松下一夫	守口孝和	高木武司	小番健司	加藤佳奈子
	三谷克己				
湯沢西小	石岡好憲	守口孝和	高木武司	佐藤達志	赤平広子
	小川康彦				
三関小	小川康彦	守口孝和	高木武司	大友佳壽	浅村久恵
山田小	久保信之	守口孝和	高木武司	田尻 聡	中嶋晶子
須川小	斉藤 昭	守口孝和	高木武司	三澤健士	石山 烈
稲庭小	七山邦彦	守口孝和		新山重美	内藤則夫
三梨小	高橋維彦	守口孝和		瀬川雅己	内藤則夫
川連小	七山邦彦	守口孝和		高橋 寿	内藤則夫
駒形小	石岡知憲	守口孝和		高橋 寿	内藤則夫
横堀小	菅 康德	守口孝和		秋野博尚	吉田英夫
院内小	高橋喜重	守口孝和		姉崎研哉	櫻井秀司
秋ノ宮小	菅 康德	守口孝和		山中恒明	菅原崇義
小野小	菅 康德	守口孝和		秋野博尚	金 澄子
皆瀬小	品川利夫	守口孝和		新山重美	石山 烈

### <中学校> 学校医・学校歯科医・学校薬剤師

学校名	内科	耳鼻科	眼科	歯科	薬剤師
湯沢北中	小野崎 圭助	守口孝和	高木武司	佐野治義	松野匡博
	佐藤政弘				
山田中	渡部三喜	守口孝和	高木武司	木村貞昭	大山可那子
須川中	斉藤 昭	守口孝和	高木武司	芳賀久志	石山 烈
湯沢南中	山本 至	守口孝和	高木武司	大山賢二郎	池田千秋
	高橋 章				
稲川中	七山邦彦	守口孝和		瀬川雅己	内藤則夫
	高橋維彦				
雄勝中	菅 康德	守口孝和		秋野一尚	吉田英夫
	高橋喜重				
皆瀬中	品川利夫	守口孝和		新山重美	石山 烈

### Ⅲ 学校給食

#### 1. 学校給食の推進

##### 【重点方針】

(1) 栄養の改善及び健康の増進

学校給食を通して、児童生徒の生涯を通じた健康づくりの基礎を培い、正しい生活習慣の形成を図り、心身ともに健康な人間の育成を目指す重要な教育活動の一環として学校給食を実施します。

(2) 衛生管理の徹底

国の「学校給食衛生管理の基準」に基づく衛生管理を徹底し、安全で安心な学校給食の提供に努めます。

(3) 『食育』の推進

「食育基本法」「学校給食法」に基づき、学校給食を、食に関する指導の生きた教材として活用します。

(4) 地場産物の活用

作り手の顔が見える食の提供、地元産品の消費拡大を目的に可能な限り地産地消を進めます。また、地元食材の活用を積極的に推進することで市民の食に対する関心を高めます。

##### 【推進施策】

(1) 学校給食の内容の充実

- ① 魅力ある献立の工夫
- ② 放射性物質検査への対応等を含む給食食材の安全性の確保
- ③ 国内産農産物の利用拡大

(2) 学校給食における衛生管理の徹底及び食中毒の発生防止

- ① 施設設備の安全性の充実
- ② 調理等従事者の衛生管理の意識向上及び徹底
- ③ 調理等従事者の研修の充実

(3) 食に関する指導の充実

- ① 栄養教諭及び学校栄養職員の授業への参画
- ② 湯沢市食育推進計画を踏まえ、「食に関する年間指導計画」に基づいた組織的かつ計画的な食育の推進
- ③ 地域の風土や伝統に根ざした食文化の継承を目的とした指導
- ④ 学校給食試食会や給食だより等を活用した保護者との連携

(4) 地場産物の活用

- ① 地場産物食材の積極使用で、安全・安心な給食の保持と消費を促進
- ② 地場産物購入ルートの確立
- ③ 米飯給食の推進及び米加工食材（米粉）の導入促進
- ④ 郷土料理を取り入れた「ふるさと献立」の実施

## 2. 給食施設設置状況

### ○ 学校給食センター・単独校

給食センター	位 置	構 造	敷地面積	建物延面積	建築年度
湯 沢	湯沢市愛宕町三丁目 7-7	鉄骨造平屋一部 2 階建	1,690 m <sup>2</sup>	774.94 m <sup>2</sup>	S43
稲 川	湯沢市三梨町字間明田 140	鉄骨コンクリート造平屋建	2,256 m <sup>2</sup>	493 m <sup>2</sup>	S51
雄 勝	湯沢市横堀字板橋 68-1	鉄骨造一部 2 階建	1,132 m <sup>2</sup>	608 m <sup>2</sup>	S44
皆 瀬	湯沢市皆瀬字下菅生 27	鉄筋コンクリート平屋建	199 m <sup>2</sup>	199 m <sup>2</sup>	H17

### ・ 汚水浄化装置

給食センター	方 式	施設面積	処理能力	設置年度
稲 川	油脂分離浮上方式	24 m <sup>2</sup>	1 日 5t (450 食分)	S51
雄 勝	回転生物接触方式	73 m <sup>2</sup>	120 kg-BOD/d	H 8

### ・ 給食センター給食人員 (H24. 5. 1 現在)

小学校	給 食 人 員			中学校	給 食 人 員			
	児童 (人)	教職員(人)	計 (人)		生徒 (人)	教職員(人)	計 (人)	
湯 沢 東	546	35	581	湯 沢 北	334	30	364	
湯 沢 西	539	35	574	山 田	100	16	116	
稲 庭	65	10	75	須 川	46	12	58	
三 梨	100	15	115	湯 沢 南	348	33	381	
川 連	133	14	147	稲 川	254	28	282	
駒 形	118	13	131	雄 勝	186	21	207	
横 堀	101	15	116	皆 瀬	68	14	82	
院 内	47	12	59	計	1,336	154	1,490	
秋ノ宮	62	12	74	給 食 センター	給 食 人 員			
小 野	64	13	77		職員 (人)	計 (人)		
皆 瀬	109	14	123	湯 沢		25	25	
計	1,884	188	2,072	稲 川		16	16	
児童生徒計	3,220 人		教職員計	342 人	雄 勝		14	14
				皆 瀬		7	7	
				計		62	62	
				給食センター職員計	62 人	合計	3,624 人	

秋田県立稲川養護学校	小学部	15	53	108
	中・高等部	40		

・単独校給食人員 (H24.5.1現在)

区 分	給 食 人 員			給 食 室 面積(m <sup>2</sup> )	給 食 実施年度	給 食 調理員数(人)
	児童(人)	教職員(人)	計(人)			
三 関 小	81	14	95	100	S53	2
山 田 小	165	19	184	129	S39	3
須 川 小	75	15	90	79	S42	2
計	321	48	369	308		7

・給食費

区 分	給食センター	型 別	一日1食分 給 食 費	内 訳			備 考
				米・パン・麺	牛 乳	おかず 他	
小 学 校	湯 沢	完全給食	2 6 0 円	58 円 06 銭	45 円 59 銭	154 円 35 銭	税込み
	稲 川	完全給食	2 4 0 円	46 円 86 銭	45 円 45 銭	147 円 69 銭	税込み
	雄 勝	完全給食	2 4 5 円	38 円 20 銭	45 円 45 銭	161 円 35 銭	税込み
	皆 瀬	完全給食	2 4 0 円	45 円 09 銭	45 円 46 銭	149 円 45 銭	税込み
中 学 校	湯 沢	完全給食	2 9 0 円	66 円 19 銭	45 円 59 銭	178 円 22 銭	税込み
	稲 川	完全給食	2 8 0 円	52 円 70 銭	45 円 45 銭	181 円 85 銭	税込み
	雄 勝	完全給食	2 8 0 円	45 円 63 銭	45 円 45 銭	188 円 92 銭	税込み
	皆 瀬	完全給食	2 8 0 円	54 円 78 銭	45 円 46 銭	179 円 76 銭	税込み

### 3. 各種委員名簿

#### 湯沢市学校給食センター運営委員会

任期 H24.4.1~H25.3.31

No.	氏 名	所 属	No.	氏 名	所 属
1	柴 田 直 人	湯沢西小学校 P T A 会長	7	土 崎 久 子	皆瀬小学校 養護教諭
2	近 野 清 之	稲川中学校 P T A 会長	8	門 田 トミ子	稲川中学校 養護教諭
3	菅 野 栄 行	雄勝中学校 P T A 会長	9	伊 藤 善 信	湯沢保健所 所長
4	藤 谷 和 男	皆瀬小学校 校長	10	三 谷 克 己	学校医代表 (学識経験者)
5	姉 崎 克 則	湯沢東小学校 校長	11	中 嶋 晶 子	学校薬剤師代表 (学識経験者)
6	草 薨 芳 哉	稲川中学校 校長	12	新 山 澄 子	栄養士 (学識経験者)

湯沢市学校給食センター運営部会委員

湯沢学校給食センター

任期 H24. 4. 1～H25. 3. 31

No.	氏名	所属
1	姉崎 克則	湯沢東小学校 校長
2	門脇 博	須川小学校 校長
3	大山 裕一郎	湯沢南中学校 校長
4	柴田 直人	湯沢西小学校 P T A会長
5	菅 勉	三関小学校 P T A会長
6	佐藤 重之	山田中学校 P T A会長
7	佐藤 久	山田小学校 P T A会長
8	高橋 康子	湯沢北中学校 給食担当職員
9	加賀 佳代子	須川中学校 給食担当職員
10	三谷 克己	学校医代表 (学識経験者)
11	中嶋 晶子	学校薬剤師代表 (学識経験者)
12	新山 澄子	栄養士 (学識経験者)

稲川学校給食センター

任期 H24. 4. 1～H25. 3. 31

No.	氏名	所属
1	寺田 薫	稲庭小学校 校長
2	近藤 幸一	三梨小学校 校長
3	沼澤 晴夫	川連小学校 校長
4	石川 陽太郎	駒形小学校 校長
5	草薨 芳哉	稲川中学校 校長
6	橋本 重広	稲庭小学校 P T A会長
7	村上 和徳	三梨小学校 P T A会長
8	佐藤 貴一	川連小学校 P T A会長
9	井川 信博	駒形小学校 P T A会長
10	近野 清之	稲川中学校 P T A会長
11	米山 亜希子	稲庭小学校 (PTAを代表する者)
12	佐藤 小百合	三梨小学校 (PTAを代表する者)
13	高橋 尚平	川連小学校 (PTAを代表する者)
14	日野 真祐子	駒形小学校 (PTAを代表する者)
15	熊谷 幹雄	稲川中統括事務長 (学識経験者)

雄勝学校給食センター

任期 H24. 4. 1～H25. 3. 31

No.	氏名	所属
1	佐藤 文男	横堀小学校 校長
2	菅 敦夫	院内小学校 校長
3	齋藤 千鶴子	秋ノ宮小学校 校長
4	菊地 真喜夫	小野小学校 校長
5	武石 睦	雄勝中学校 校長
6	吹谷 和寿	横堀小学校 P T A会長
7	杉 昌栄	院内小学校 P T A会長
8	藤原 千恵	秋ノ宮小学校 P T A会長
9	藤原 一隆	小野小学校 P T A会長
10	菅野 栄行	雄勝中学校 P T A会長
11	高橋 喜重	学校医代表 (学識経験者)

皆瀬学校給食センター

任期 H24. 4. 1～H25. 3. 31

No.	氏名	所属
1	藤谷 和男	皆瀬小学校 校長
2	小嶋 達夫	皆瀬中学校 校長
3	小南 謙一郎	皆瀬小学校 P T A会長
4	高橋 陽一	皆瀬中学校 P T A会長
5	土崎 久子	皆瀬小学校 養護教諭
6	渡辺 ヨシ子	皆瀬中学校 養護教諭
7	品川 利夫	学校医 (学識経験者)
8	新山 重美	学校歯科医 (学識経験者)

## IV 生涯学習

### 1. 生涯学習の推進

#### 【重点方針】

- (1) 生涯学習推進体制の整備  
地域社会の変化や学習ニーズの多様化により、生涯学習においても時代や社会環境に即応した課題に取り組むことが求められてきた。  
こうしたことから、市民一人一人が、生活の向上や職業能力の向上を図り、心豊かで充実した人生を送るため、生涯各期において、自ら進んでいつでも、どこでも自由に学習ができ、その成果を適切に生かすことのできる社会の実現に向けて、広い視野に立った多様な学習を展開していきます。
- (2) 生涯学習環境の整備  
生涯学習の中核を担ってきた施設の老朽化が進んでおり、各施設の将来の方向性を見定め、施設整備及び維持管理計画の策定を進めます。
- (3) 生涯学習活動の展開  
市民のだれもが、いつでも、どこでも学ぶことができる環境を整え、知の循環型社会の構築を目指します。
- (4) 文化遺産の保護と文化活動の展開  
郷土史に対する関心が高まる一方、文化財の調査・整理が不十分で、郷土についての理解や認識が不足していることから、文化財の早急な資料整理と収蔵・公開施設整備を行い、あらゆる機会を捉えて情報提供を行っていく必要があります。  
また、芸術文化に関する講座等は積極的に開催されているものの、若年層の参加が少なく、芸術性の高い事業では集客が低迷しています。このため、市民と行政が一体となって積極的に事業を展開し、幅広い分野の芸術鑑賞機会の提供に努めます。

#### 【推進施策】

- (1) よりよい生涯学習推進体制を目指して
  - ① 生涯学習推進本部事業の実施
  - ② 生涯学習奨励員会議を開催し情報共有を図り、市民への学習情報提供や学習相談を実施
  - ③ 指導者情報の提供と各種事業への派遣
  - ④ 自主的教室・講座開催に伴う協力・支援
  - ⑤ 生涯学習フェスティバル等を活用した学習成果の発表と機会の提供
  - ⑥ 市及び県ホームページ、市広報などの媒体を利用した学習情報の提供
  - ⑦ 読書活動の推進
- (2) 生涯学習環境の整備を目指して
  - ① 湯沢生涯学習センターを始めとする生涯学習施設の改修工事計画の策定
  - ② 各地区センターの運営と事業推進支援

- ③ 歴史民俗資料収蔵施設及び埋蔵文化財収蔵施設の整備
- (3) 生涯学習活動の展開のために
  - ① 幼児教育研究会を通じた講演会・親子ふれあい事業等の実施
  - ② 学校支援本部事業、放課後子どもプラン事業の実施
  - ③ 青少年関係団体への支援及び青少年健全育成市民大会の開催
  - ④ 老人クラブ事業や世代間交流事業への支援
  - ⑤ 日本語を母国語としない外国人に対する日本語教室の開催
  - ⑥ ジオパーク推進事業への参加と協力
- (4) 文化遺産の保護と文化活動の展開のために
  - ① 文化財所有者や保護団体との連携による保存と実態把握
  - ② 埋蔵文化財や歴史資料の公開展示
  - ③ 歴史・文化財講座等への講師派遣
  - ④ 民具・酒造用具及び埋蔵文化財資料の集約と整理
  - ⑤ 音楽のまち“ゆざわ”の中期計画の策定
  - ⑥ 国民文化祭の開催に向けた取り組み

## 2. 社会教育施設

### ○ 生涯学習センター（公民館）

名 称	位 置	敷地面積	建物延面積	建築年度
湯沢生涯学習センター（湯沢公民館）	佐竹町 4-5	2,330 m <sup>2</sup>	1,337.54 m <sup>2</sup>	S46
山田地区センター（山田公民館）	山田字中屋敷 135-1	4,521 m <sup>2</sup>	983.34 m <sup>2</sup>	S52
三関地区センター（三関公民館）	下関字下舞台 5-1	8,388.01 m <sup>2</sup>	1,188.70 m <sup>2</sup>	H11
弁天地区センター（弁天公民館）	森字熊ノ堂上羽場 13-1	5,353 m <sup>2</sup>	887 m <sup>2</sup>	S56
幡野地区センター（幡野公民館）	金谷字樋口 123	5,591 m <sup>2</sup>	1,177.25 m <sup>2</sup>	S61
須川地区センター（須川公民館）	相川字須川 150-3	2,622 m <sup>2</sup>	566.42 m <sup>2</sup>	S48
高松地区センター（高松公民館）	高松字上地 6-2	16,262 m <sup>2</sup>	2,222 m <sup>2</sup>	H13
稲川生涯学習センター（稲川公民館）	川連町字上平城 120	3,721 m <sup>2</sup>	1,117 m <sup>2</sup>	S62
稲庭地区センター（稲庭公民館）	稲庭町字稲庭 238-1	1,903 m <sup>2</sup>	771.48 m <sup>2</sup>	S58
雄勝生涯学習センター	横堀字下柴田 39	107 m <sup>2</sup>	82 m <sup>2</sup>	H 6
横堀地区センター				
雄勝公民館	横堀字白銀町 49-1	3,790.68 m <sup>2</sup>	2,016.80 m <sup>2</sup>	H 8
院内地区センター（院内公民館）	下院内字田用橋 61	3,534.24 m <sup>2</sup>	1,024.28 m <sup>2</sup>	M39
秋ノ宮地区センター（秋ノ宮公民館）	秋ノ宮字山岸 146	1,646 m <sup>2</sup>	419.33 m <sup>2</sup>	H 3
小野地区センター（小野公民館）	小野字東水口 205-2	1,984 m <sup>2</sup>	357.33 m <sup>2</sup>	H 1
皆瀬生涯学習センター（皆瀬公民館）	皆瀬字沢梨台 106	2,015 m <sup>2</sup>	662.64 m <sup>2</sup>	S51

### ○ 図書館

名 称	位 置	敷地面積	建物延面積	蔵書冊数	建築年度
湯沢図書館	字内館町 27	1,537.59 m <sup>2</sup>	1,710.04 m <sup>2</sup>	(H24年3月末) 103,373	S56
雄勝図書館	横堀字白銀町 49-1	3,790.68 m <sup>2</sup>	481.22 m <sup>2</sup>	(H24年3月末) 37,373	H 8

### ○ 勤労青少年ホーム

名 称	位 置	敷地面積	建物延面積	建築年度
湯沢勤労青少年ホーム	佐竹町 4-52	1,284 m <sup>2</sup>	1,112 m <sup>2</sup>	S42
稲川勤労青少年ホーム	稲庭町字稲庭 238-1	1,903 m <sup>2</sup>	771.48 m <sup>2</sup>	S58



○ コミュニティセンター

名 称	位 置	構造及び面積	建築年度
湯沢コミュニティセンター	千石町二丁目 4-8	鉄骨造 2 階建 516 m <sup>2</sup>	S58
三関コミュニティセンター	上関字道下 45-2	鉄骨造平屋建 222.95 m <sup>2</sup>	S57
岩崎コミュニティセンター	岩崎字寝連沢 1-10	鉄骨造平屋建 1,053 m <sup>2</sup>	H 2
須川コミュニティセンター	相川字須川 150-3	木造 2 階建 286 m <sup>2</sup>	S50
中山コミュニティセンター	秋ノ宮字中山 222	鉄骨造平屋建 893 m <sup>2</sup>	H 9

○ その他社会教育関係施設

名 称	位 置	敷地面積	建物延面積	建築年度
農家高齢者創作館	森字熊ノ堂上羽場 10		214 m <sup>2</sup>	S53
稲川カルチャーセンター	川連町字大関下 6	2,770 m <sup>2</sup>	713.50 m <sup>2</sup>	H14
稲川農村環境改善センター	川連町字上平城 120	3,721 m <sup>2</sup>	1,117 m <sup>2</sup>	S62
院内銀山異人館	上院内字小沢 115	323.5 m <sup>2</sup>	435 m <sup>2</sup>	H 1
ふるさとふれあいセンター	岩崎字寝連沢 9-4	3,075 m <sup>2</sup>	685.26 m <sup>2</sup>	H19

○ 雄勝郡会議事堂記念館

位 置	構造及び面積	備 考
北荒町 2-20	木造 2 階建 (1 階 226.64 m <sup>2</sup> 、2 階 231.86 m <sup>2</sup> 、計 498.50 m <sup>2</sup> )	S50.4.10 県指定文化財

○ 文化会館

名 称	位 置	敷地面積	建物延面積	建築年度
湯沢文化会館	字沖鶴 103-1	11,645 m <sup>2</sup>	5,970.17 m <sup>2</sup>	S54
雄勝文化会館	横堀字白銀町 49-1	3,790 m <sup>2</sup>	5,804.78 m <sup>2</sup>	H 8

### 3. 指定文化財

#### 湯沢市の文化財

##### ○ 国指定文化財

指定年月日	種 別	名 称	所在地	所有(管理)者
S 53. 9. 18	史 跡	岩井堂洞窟	上院内字岩井堂外	湯 沢 市
S 13. 12. 9	天然記念物	鯛状珪石および噴泉塔	秋ノ宮字役内山外	国(農林水産省)外

##### ○ 登録有形文化財

指定年月日	種 別	名 称	所在地	所有(管理)者
H 8. 12. 20	建 造 物	両関酒造本館 外4棟	前 森	両関酒造(株)
H 10. 12. 11	建 造 物	石孫本店内蔵 外5棟	岩崎字岩崎	(有)石孫本店
H 19. 10. 2	建 造 物	山内家住宅主屋 外6棟	吹 張	個 人

##### ○ 秋田県指定文化財

指定年月日	種 別	名 称	所在地	所有(管理)者
S 50. 4. 10	建 造 物	旧雄勝郡会議事堂 1棟	北 荒 町	湯 沢 市
H 15. 3. 25	建 造 物	菅生橋	皆 瀬	湯 沢 市
S 30. 1. 24	彫 刻	懸仏	稲庭町字小沢	個 人
"	彫 刻	懸仏	稲庭町字下桃倉 稲庭町字高野	個 人 個 人
"	彫 刻	懸仏	皆瀬字白沢	個 人
S 31. 5. 21	彫 刻	木造十一面自在観音 1軀	山田字北土沢	土 沢 神 社
"	彫 刻	女神像 1軀	松岡字聖ヶ沢	白 山 神 社
S 34. 1. 7	彫 刻	木造阿弥陀如来立像	下院内字新馬場	誓 願 寺
S 53. 2. 14	彫 刻	木造十一面観音菩薩立像	上院内字町後	愛 宕 神 社
S 38. 2. 5	工 芸	刀装 出羽秋田住正阿弥伝兵衛作	秋ノ宮字小沢	個 人
S 41. 3. 22	工 芸	刀 無銘 伝備前国重真 1口	佐 竹 町	個 人
S 60. 3. 15	古 文 書	佐竹南家日記	字 内 館 町	湯 沢 市
S 31. 5. 21	考 古 資 料	魚形文刻石	上院内字小沢	湯 沢 市
H 23 3. 22	考 古 資 料	東福寺村上出土土偶 1点	駒形町字東福寺村上	個 人
H 23 3. 22	考 古 資 料	鐙田遺跡出土土偶 2点	松 岡 字 鐙 田	湯 沢 市
H 3. 3. 19	有形民俗文化財	旧山田八幡神社獅子頭1頭及び鉾1振	山田字上ノ宿	個 人
S 34. 1. 7	史 跡	磨崖	横堀字板橋	熊 野 神 社
S 38. 2. 5	史 跡	一里塚	愛 宕 町	湯 沢 市

指定年月日	種 別	名 称	所在地	所有(管理)者
S 48.12.11	史 跡	旧院内銀山跡	院内銀山町字下夕町 院内銀山町字上本町	湯 沢 市
S 43.10.15	天然記念物	木地山のコケ沼湿原植物群落	皆瀬字松森	国(国土交通省)

○ 湯沢市指定文化財

指定年月日	種 別	名 称	所在地	所有(管理)者
S 39. 3.26	建 造 物	八幡神社社殿	字 内 館 山	八幡神社氏子
S 48.12.24	建 造 物	岩崎八幡神社本殿	岩 崎 字 千 年	岩崎八幡神社氏子
S 51. 5. 7	建 造 物	旧妙応山金剛院	相川字外ノ目	個 人
H 16.11.30	建 造 物	旧院内尋常高等小学校及び校庭の石垣	下院内字田用橋	湯 沢 市
S 44.12.19	絵 画	光聚院肖像	字 内 館 町	湯 沢 図 書 館
〃	絵 画	佐竹義處肖像	字 内 館 町	湯 沢 図 書 館
〃	絵 画	長谷堂合戦図屏風	内 町	個 人
〃	絵 画	楊柳観音の図	金 谷 字 白 旗	個 人
S 52. 3.30	絵 画	当麻曼荼羅	表 町	称名山浄土寺
H 8.12.24	絵 画	院内関所絵額	清 水 町	個 人
〃	絵 画	門屋盛信、和田雙穂書掛軸	桑ヶ崎字中泊	個 人
H 16. 2.12	絵 画	涅槃図	稲庭町字万田平	亀像山善龍寺
S 43.12.23	彫 刻	御聖天神社の諸像	湯 ノ 原	歓喜天尊神社氏子
〃	彫 刻	三途川の十王像	高松字三途川	三 途 川 部 落
〃	彫 刻	木造千手観音立像	杉沢字野々沢山	杉 沢 町 内 会
S 46. 3.15	彫 刻	木造不動明王像	吹 張	松王山湯仙寺
S 47. 5.29	彫 刻	弥勒大仏像	関口字関口	青龍山香川寺
S 51. 5. 7	彫 刻	聖観音像	字 内 館 町	個 人
H 7. 3. 1	彫 刻	木造観音菩薩立像	岩 崎 字 桂 沢	萬松山永巖寺
H 16. 2.12	彫 刻	十一面観音坐像	三梨町字御嶽堂	寶福山桂菌寺
〃	彫 刻	六地藏立像	稲庭町字万田平	亀像山善龍寺
S 39. 3.26	工 芸	横矧桶側胴具足 1 領	前 森	個 人
S 42. 5.30	工 芸	松岡焼染付大皿	松 岡 字 坊 中	個 人
〃	工 芸	南家使用の御手洗鉢	字 内 館 町	個 人
S 44.12.19	工 芸	紅葉狩図罎	吹 張	個 人
S 48. 2.12	工 芸	ギヤマンの鉢	下 関 字 本 内	個 人
S 51. 5. 7	工 芸	火縄銃二挺及び付属品一式	内 町	個 人

指定年月日	種 別	名 称	所在地	所有(管理)者
S 52. 3. 30	工 芸	大名行列御道具	湯 沢 地 区	個 人
S 55. 2. 25	工 芸	松岡焼染付大皿	山 田 字 川 原	個 人
S 56. 5. 22	工 芸	甲冑	内 町	個 人
S 59. 3. 13	工 芸	金燈籠	院 内 銀 山 町	金 山 神 社
S 59. 3. 13	工 芸	御紋付水引幕	院内银山町字上本町	金 山 神 社
H 17. 2. 17	工 芸	日吉神社本殿内陣のお厨子	川連町字下山王外	日 吉 神 社
S 41. 6. 3	書跡・典籍	解体新書全5巻	字 内 舘 町	個 人
S 47. 5. 29	書跡・典籍	佐竹義和書「時習」	字 内 舘 町	湯 沢 図 書 館
S 48. 2. 12	書跡・典籍	見聞雑話百物語 5冊	前 森	個 人
S 58. 4. 15	書跡・典籍	逸女文書「逸女真筆」	川連町字野村	個 人
H 7. 3. 1	書跡・典籍	法帖	大 町	個 人
H 16. 2. 12	書跡・典籍	稲庭古今事蹟誌	稲庭町字南ヶ沢	個 人
〃	書跡・典籍	夜籠雑談噺	川連町字上平城	湯 沢 市
S 48. 2. 12	古 文 書	大町祭賑帳	大 町	大 町 町 内 会
S 58. 4. 15	古 文 書	御黒印御定書及び諸勸進合判	駒形町字大倉	大 倉 集 落
〃	古 文 書	御黒印御定書及び諸勸進合判	川連町字上平城	湯 沢 市
〃	古 文 書	御黒印御定書及び諸勸進合判	三梨町字宮田	個 人
〃	古 文 書	御黒印御定書及び諸勸進合判	川連町字上平城	湯 沢 市
〃	古 文 書	大倉村検地帳	駒形町字大倉	個 人
〃	古 文 書	稲庭村検地帳(春、夏、秋、冬)	稲庭町字稲庭	個 人
〃	古 文 書	稲庭村検地帳(上、中、下)	稲庭町字南ヶ沢	個 人
〃	古 文 書	大舘村検地帳	川 連 町 字 麓	個 人
〃	古 文 書	御公用日記	稲庭町字稲庭	個 人
〃	古 文 書	高段稲荷修復願書	三梨町字京政	個 人
〃	古 文 書	稲庭うどん御朱印状掛軸	稲庭町字稲庭	個 人
〃	古 文 書	天樹院様御用日記	駒形町字八面袖沢	個 人
〃	古 文 書	川連漆器関係文書	川連町字大舘中野	湯 沢 市
〃	古 文 書	朱座御懸所関係資料	川連町字大舘中野	湯 沢 市
〃	古 文 書	萬覚書	川連町字大舘中野	湯 沢 市
〃	古 文 書	慶安元年川連村検地帳	川連町字大舘中野	湯 沢 市
〃	古 文 書	木地師文書及び木札	川連町字大舘中野	個 人
S 41. 6. 3	考 古 資 料	高松長蓮寺跡の板碑	高 松 字 上 地	上 地 部 落

指定年月日	種 別	名 称	所在地	所有(管理)者
S 42. 5. 30	考 古 資 料	湯沢北高等学校所蔵先史時代遺物	湯 ノ 原	湯 沢 市
S 46. 3. 15	考 古 資 料	阿弥陀堂境内の板碑	上関字鍋ヶ沢	個 人
S 47. 5. 29	考 古 資 料	先史時代の遺物（土器類）	字 新 町	湯沢高等学校
S 51. 5. 7	考 古 資 料	鑑田出土の遺物	川連町字上平城	湯 沢 市
S 61. 8. 1	考 古 資 料	嘉暦元年碑	皆瀬字白沢	白 沢 地 区
H 11. 3. 24	考 古 資 料	永和二年碑	二井田字掬上	二 井 田 部 落
H 12. 10. 26	考 古 資 料	応永七年碑	寺 沢 字 田 中	湯沢市、寺沢向上会
〃	考 古 資 料	嘉暦二年碑	寺沢字堀ノ内	個 人
〃	考 古 資 料	暦応元年碑	寺 沢 字 館 堀	赤 塚 神 社
〃	考 古 資 料	嘉暦元年碑	横堀字板橋	熊 野 神 社
〃	考 古 資 料	土偶（川連遺跡出土）	秋ノ宮字山岸	湯 沢 市
H 15. 3. 13	考 古 資 料	建武元年碑	相川字岩ノ沢	個 人
〃	考 古 資 料	建武二年碑 2 基	相 川 字 中 山	個 人
S 39. 3. 26	歴 史 資 料	湯沢絵図	内 町	個 人
〃	歴 史 資 料	川原毛硫黄山の制札	大 町	個 人
S 46. 3. 15	歴 史 資 料	麗沢舎教師の墓碑	大 町	湯栄山安乗寺
S 52. 3. 30	歴 史 資 料	岩崎絵図	岩崎字北一条	岩崎地区センター
S 58. 4. 15	歴 史 資 料	稲庭村郷絵図	川連町字上平城	湯 沢 市
〃	歴 史 資 料	三梨村古絵図	三梨村字上久保	個 人
〃	歴 史 資 料	大館村古絵図	川連町字上平城	湯 沢 市
〃	歴 史 資 料	与惣右衛門堰疏水碑	三梨町字京政	京 政 部 落
〃	歴 史 資 料	稲庭うどん御用版木	稲庭町字小沢	個 人
〃	歴 史 資 料	川連漆器木地師絵符及び木札	川連町字大館	個 人
〃	歴 史 資 料	逸女文書佐竹岩崎藩主義理真筆「愛日廬」掛軸	川連町字大水口	個 人
〃	歴 史 資 料	逸女歌碑	川連町字野村	龍 泉 寺
〃	歴 史 資 料	江州木地師文書及び絵符一式	川連町字大館	個 人
S 62. 4. 10	歴 史 資 料	八口内尾張守の墓	秋ノ宮字内城	役 内 町 内 会
S 62. 12. 18	歴 史 資 料	佐竹南家関係資料一式	字 内 館 町	湯 沢 市
H 12. 10. 26	歴 史 資 料	門屋家墓碑	院内銀山町字西三番共葬地 院内銀山町下本町正楽寺跡	個 人
H 15. 11. 26	歴 史 資 料	院内所預大山氏墓所	上院内字小沢	信 翁 院
S 39. 3. 26	有形民俗文化財	湯沢凧		
S 44. 12. 19	有形民俗文化財	六日町の市神	山田字六日町	六 日 町 部 落

指定年月日	種 別	名 称	所在地	所有(管理)者
S 47. 5. 29	有形民俗文化財	高倉案蔵筆のまなぐ凧	吹 張	個 人
S 48. 2. 12	有形民俗文化財	愛宕神社祭典 「大名行列並びに神渡行列」の御道具	五町（大町、田町、吹張町、 前森町、柳町）	
H 17. 2. 17	有形民俗文化財	百万遍こけし仏	大 館 集 落	大 館 集 落
S 39. 3. 26	無形民俗文化財	関口ささら舞	関 口 字 関 口	関口ささら舞保存会
S 47. 5. 29	無形民俗文化財	湯沢祇園囃子	関 口	湯沢祇園囃子保存会
S 48. 2. 12	無形民俗文化財	愛宕神社祭典 「大名行列並びに神渡行列」		大名行列保存会
S 50. 4. 5	無形民俗文化財	切畑番楽	松 岡 字 切 畑	切畑番楽保存会
S 52. 3. 30	無形民俗文化財	高松番楽	高 松 字 上 地	高松番楽保存会
S 59. 8. 31	無形民俗文化財	板戸番楽	皆 瀬 字 板 戸	板戸番楽保存会
H 3. 3. 5	無形民俗文化財	鹿嶋まつり	岩崎(末広町・栄町・緑町)	岩崎(末広町・栄町・緑町)
H 12. 10. 26	無形民俗文化財	役内番楽	秋 ノ 宮	役内番楽保存会
S 39. 3. 26	史 跡	一里塚	湯 ノ 原	湯ノ原町内
S 42. 5. 30	史 跡	湯沢城址	字 古 館 山	湯 沢 市 外
S 46. 3. 15	史 跡	佐竹南家の塋域	内 町	個 人
S 50. 4. 5	史 跡	了翁禅師の経塚・八色八筋の旗	八 幡	八 幡 部 落 会
S 55. 2. 25	史 跡	松岡経塚遺跡	松岡字聖ヶ沢	個 人
S 59. 3. 13	史 跡	御膳水	院 内 銀 山 町	(株)立石林業
〃	史 跡	大切疎水道と御野立所跡	〃	〃
〃	史 跡	正楽寺跡	院 内 銀 山 町	湯 沢 市
〃	史 跡	院内银山分局跡	院 内 銀 山 町	(株)立石林業
〃	史 跡	西光寺跡	院 内 銀 山 町	湯 沢 市
〃	史 跡	院内関所跡	上院内字荒町	湯 沢 市
H 12. 10. 26	史 跡	小野城趾	泉 沢 字 古 館	湯 沢 市
S 50. 4. 5	天然記念物	枝垂れ桜	相川字古館ノ下外	梅松山雲岩寺
S 56. 5. 22	天然記念物	風穴	関口字糸倉山	個 人
S 59. 3. 13	天然記念物	小関清水	院 内 銀 山 町	(株)立石林業
〃	天然記念物	枝垂桜	院内银山町正楽寺跡 金山神社	湯 沢 市 金山神社
S 59. 8. 9	天然記念物	競いのもみ	山田字上堂ヶ沢	大乘山最禅寺
S 62. 4. 10	天然記念物	朴木	秋ノ宮字川連	千代世神社
H 16. 2. 12	天然記念物	金華山のモミの木	稲庭町字坪沢	金 華 神 社
〃	天然記念物	金華山のシダレザクラ	稲庭町字坪沢	金 華 神 社

指定年月日	種 別	名 称	所在地	所有(管理)者
〃	天然記念物	蟹沢のハイマツ	三梨町字蟹沢	個 人
〃	天然記念物	三梨の梨の木	三梨町字古三梨	五ヶ村集落
H19. 4. 13	天然記念物	赤塚白山神社の枝垂れ桜	横堀字赤塚	偕行塾

○県記録選択無形民俗文化財（記録選択）

指定年月日	種 別	名 称	所在地	所有(管理)者
H23. 3. 17	無形民俗文化財	岩崎の鹿嶋まつり	岩崎（末広町・栄町・緑町）	

## 4. 各種委員名簿

### 社会教育委員

任期 H23. 4. 1～H25. 3. 31

No.	氏名	No.	氏名
1	中野 正	5	高嶋 江美子
2	宮原 保夫	6	菊地 雄二
3	和賀 幸雄	7	小野田 敏昭
4	佐藤 ヒデ子	8	芦原 清巳

### 生涯学習奨励員

任期 H23. 4. 1～H25. 3. 31

No.	氏名	主な活動分野	No.	氏名	主な活動分野
1	鈴木 房之助	山野草	11	佐藤 艶子	しん粉細工
2	高橋 吉雄	山野草	12	日野 利子	押花・レカンフラワー・手芸
3	麻生 圭一	俳句	13	小野 育朗	湯沢 凧
4	吹谷 和郎	詩吟	14	沼倉 律子	ボランティア活動
5	小松 脩一	絵画	15	柿崎 つよ	陶芸
6	金 敏子	手芸	16	池部 友子	陶芸
7	滝 玲子	山野草	17	山脇 俊彦	絵灯籠
8	瀬川 和子	ダンス・舞踊	18	石山 研二	野草
9	高橋 綾子	和紙ちぎり絵	19	高橋 より子	茶道、陶芸
10	田尻 罔介	英語・尺八	20	菅 眞由美	陶芸

### 文化財保護審議会委員

任期 H23. 4. 1～H25. 3. 31

No.	氏名	No.	氏名
1	土田 章彦	6	金岡 寧
2	佐藤 貞雄	7	江畑 富士也
3	高橋 兵三	8	齊藤 茂美
4	沓沢 則雄	9	大内 正弘
5	高橋 喬司	10	高崎 眞子



院内銀山異人館運営委員

任期 H23. 4. 1～H25. 3. 31

No.	氏 名	No.	氏 名
1	高 岡 正	4	菅 太喜雄
2	萩 谷 幸 彦	5	東海林 富 雄
3	菅 まつ子	6	大 内 正 弘

図書館協議会委員

任期 H23. 4. 1～H25. 3. 31

No.	氏 名	No.	氏 名
1	奥 山 純 一	5	鈴 木 敬 子
2	佐 藤 悦 子	6	高 橋 大 匡
3	石 橋 健 朗	7	斎 藤 千鶴子
4	須 田 豊		

湯沢市文化会館運営委員会委員

任期 H23. 4. 1～H25. 3. 31

No.	氏 名	No.	氏 名
1	井 上 満	6	菅 奈保美
2	菅 敦 夫	7	菅 野 道
3	佐 藤 和 子	8	須 田 豊
4	佐 藤 康 子	9	麻 生 圭 一
5	篠 原 育 子	10	豊 嶋 潤 一

公 民 館 運 営 協 力 員

任期 H23. 4. 1～H25. 3. 31

No.	氏 名	公民館
1	長 澤 恒 世	湯 沢
2	田 尻 洋 子	湯 沢
3	菊 川 啓 一	湯 沢
4	桐 谷 一 利	湯 沢
5	古 関 登志子	湯 沢
6	遠 田 洋 子	湯 沢
7	長谷川 正 治	湯 沢
8	宮 原 一 郎	山 田
9	高 橋 孝 子	山 田
10	高 橋 桂 悦	山 田
11	高 橋 祐 子	山 田
12	柴 田 加代子	山 田
13	丹 フ キ	山 田
14	鈴 木 桂 子	山 田
15	奥 山 勝 栄	三 関
16	奥 山 優 一	三 関
17	藤 山 秀 則	三 関
18	石 成 健太郎	三 関
19	高 山 純 孝	三 関
20	松 田 健 蔵	弁 天
21	佐々木 忠 雄	弁 天
22	横 山 妙 子	弁 天
23	高 根 茂	弁 天
24	渡 部 則 広	弁 天
25	佐 藤 秀 美	幡 野
26	新 山 伸 也	幡 野
27	高 久 義 和	幡 野
28	吉 村 雅 嗣	幡 野
29	撰 津 拓 也	幡 野
30	小 嶋 尚 文	須 川
31	佐 藤 洋 子	須 川
32	小野田 末 喜	高 松
33	高 橋 政 一	高 松
34	宮 原 ゆう子	高 松
35	岡 本 吉 彦	高 松
36	麻 生 悦 子	稲 川

No.	氏 名	公民館
37	阿 部 京 子	稲 川
38	遠 藤 文 子	稲 川
39	加 藤 エリコ	稲 川
40	近 野 紀 子	稲 川
41	佐 藤 清枝子	稲 川
42	柴 田 恵津子	稲 川
43	高 久 恒 輔	稲 川
44	高 橋 吉 雄	稲 川
45	日 野 利 子	稲 川
46	樋 渡 かづ子	稲 川
47	藤 原 敏 子	稲 川
48	半 田 有 一	院 内
49	石 田 均	院 内
50	中 村 長	院 内
51	長 山 儀一郎	院 内
52	塚 本 正 明	院 内
53	佐 藤 二 郎	秋ノ宮
54	高 橋 嘉 之	秋ノ宮
55	斧 谷 勇 一	秋ノ宮
56	沼 倉 律 子	秋ノ宮
57	菅 朋 子	秋ノ宮
58	今 久美子	小 野
59	佐 藤 誠	小 野
60	高 橋 孝 治	小 野
61	佐 藤 隆	小 野
62	築 瀬 義 博	小 野
63	麻 生 清 美	皆 瀬
64	高 橋 司	皆 瀬
65	高 橋 光 明	皆 瀬
66	佐 藤 雅 充	皆 瀬
67	伊 藤 文 雄	皆 瀬
68	佐 藤 幸 子	皆 瀬
69	高 橋 可奈子	皆 瀬
70	兼 子 正 寛	皆 瀬

## V スポーツ振興

### 1. スポーツ振興の推進

#### 【重点方針】

(1) ライフステージに合わせたスポーツの振興

生涯スポーツ、学校体育、競技スポーツ、障がい者スポーツのそれぞれの場面において、市民を取り巻く様々なスポーツ環境を整え、生涯にわたるスポーツライフの基礎づくり及び体力の向上を目指します。

(2) スポーツ環境の充実

以前から検討の必要性が問われていた事柄等を把握し、その改善を第一義に捉え、市民一人ひとりのスポーツニーズに対応できる環境を整備します。

スポーツ関係団体とのさらなる連携を進めながら、地域での取り組みを湯沢市全域に波及させ、新たなスポーツの枠組みを再構築します。

(3) スポーツによる地域の活性化

総合型地域スポーツクラブを本市スポーツ振興の核と位置づけ、地域住民の自主運営による地域活性化を目指すほか、各種スポーツ大会やスポーツイベント等の開催・誘致を推進し、スポーツを活用した地域づくりを進め、競技人口の底辺拡大や地域における賑わいの創出を図ります。

#### 【推進施策】

(1) ライフステージに合わせた健康・体力づくりを目指して

- ① スポーツ振興事業の継続開催と体力づくりの日常化推進
- ② 中高年齢者のスポーツ参加機会拡充
- ③ スポーツ諸団体との連携による児童生徒の体力増進
- ④ 競技スポーツ団体におけるジュニアからの一貫指導体制構築
- ⑤ 障がい者のスポーツ・健康教室開催支援と参加機会の拡充

(2) スポーツ環境の充実を目指して

- ① 市広報・ホームページにおけるスポーツ情報の随時更新
- ② レクリエーションスポーツのさらなる普及振興
- ③ 施設の発展的統廃合と既存施設の有効活用、外部委託の研究協議
- ④ 学校体育施設開放事業の拡充と条件整備
- ⑤ スポーツ団体の自主自立に向けた育成支援と連携強化
- ⑥ スポーツ推進委員連絡会の組織力拡充と委員個々のスキルアップ

(3) スポーツによる地域の活性化を目指して

- ① 総合型地域スポーツクラブとの連携拡充推進、スポーツ振興財源の効率的な活用と人的・財政的支援の継続
- ② 総合型地域スポーツクラブ未設置地区への創設に向けた研究協議
- ③ 県広域スポーツセンターとの連携強化と機能活用
- ④ 既存スポーツ大会等への市民参加拡大とスポーツ大会・スポーツイベントの開催誘致

## 2. 体育施設

施設名	位置	構造	敷地面積	建物延面積	建築年度
総合体育館	字沖鶴 140	鉄筋コンクリート造 2 階建 (アリーナ面積 1,800 m <sup>2</sup> )	5,692 m <sup>2</sup>	4,923.50 m <sup>2</sup>	H3～4
体育センター	千石町二丁目 1-57	鉄骨平屋建	4,466 m <sup>2</sup> 内	1,091 m <sup>2</sup> (825 m <sup>2</sup> )	S53
湯沢武道館	千石町二丁目 1-59	鉄骨平屋建	4,466 m <sup>2</sup> 内	518.99 m <sup>2</sup> (393 m <sup>2</sup> )	S52
湯沢弓道場	千石町二丁目 3-25	木造平屋建	4,466 m <sup>2</sup> 内	194.88 m <sup>2</sup>	S55
健康ドーム	字沖鶴 168	骨組特殊被膜上屋 (25m×30m)	3,292 m <sup>2</sup>	792.45 m <sup>2</sup>	H 3
稲川体育館	川連町字上平城 120	鉄骨造 2 階建	1,916.19 m <sup>2</sup>	1,647.41 m <sup>2</sup>	S54
雄勝弓道場	下院内字小白岩 271	木造平屋建	1,702.30 m <sup>2</sup>	429.93 m <sup>2</sup>	H 7
皆瀬体育館	皆瀬字沢梨台 107-1	鉄筋コンクリート造 2 階建 (アリーナ面積 525 m <sup>2</sup> )	1,243 m <sup>2</sup>	955.53 m <sup>2</sup>	H48

○ 野球場

施設名	位置	敷地面積	レフト	ライト	センター	設置年度
稲川野球場	三梨町字間明田 140	17,970 m <sup>2</sup>	97m	97m	118m	S51
雄勝野球場	横堀字六郎川原 52	18,157 m <sup>2</sup>	92m	92m	116m	S54
泉沢球場	泉沢字殿川原地内	11,296 m <sup>2</sup>	92m	92m	116m	S46
皆瀬野球場	皆瀬字上小保内 3	11,971 m <sup>2</sup>	90m	90m	120m	S55

・ 観客収容人員

施設名	ネット裏	1 塁側	3 塁側	外野	計	ナイター照明
稲川野球場	800 人	800 人	800 人	600 人	3,000 人	4 基
雄勝野球場	500 人	350 人	350 人	0 人	1,200 人	休止中
泉沢球場	50 人	50 人	50 人	0 人	150 人	なし
皆瀬野球場	200 人	300 人	600 人	400 人	1,500 人	なし

○ スキー場

施設名	位置	保有面積	設置年度	リフト	ロープトウ	簡易リフト (腰あて式)	備考
湯沢スキー場	字角間沢地内	30ha	S37	休止中	休止中	2 基	
稲川スキー場	駒形町字 八面深沢地内	12ha	S58	1 基	—	1 基	

○ 市営テニスコート

施設名	位置	コート	敷地面積	備考
湯沢テニスコート	千石町二丁目 355-2	2面 (クレー)	2,549 m <sup>2</sup>	更衣室 (木造平屋建 26 m <sup>2</sup> )

○ 河川敷運動公園

名称	位置	備考
河川敷運動広場 角間グラウンド	湯沢市角間地内 (皆瀬川南岸)	野球場 3面
河川敷運動広場 松ノ木グラウンド	山田字下新山沖地内 (雄物川中川原橋上流左岸)	野球場 2面 自由運動広場 1面

○ プール

施設名	位置	構造	敷地面積	建物延面積	建築年度	備考
B&G海洋センター	字沖鶴 171	ステンレス製 (25m×6コース)	4,892 m <sup>2</sup>	更衣室棟 275 m <sup>2</sup>	S3~4	

○ 陸上競技場

施設名	位置	敷地面積	設置年度	備考
稲川陸上競技場	三梨町字間明田 140	21,731 m <sup>2</sup>	S50	第4種公認陸上競技場

○ ヘルシーパーク (字沖鶴 110)

施設名	面積等	備考
パークゴルフ場	4,955 m <sup>2</sup>	18ホール、ナイター照明6ヶ所
多目的広場	6,882 m <sup>2</sup>	クレー舗装オープンスペース
芝生広場	2,830 m <sup>2</sup>	(くつろぎ・憩いの場)
フィットネスコース	全長591m幅員3m	ポケットスペース7ヶ所
クラブハウス	172 m <sup>2</sup>	木造平屋建休憩所1棟
壁打ちテニスコート	2面	ナイター照明設備有
エントランス広場	2,380m	インターロッキング舗装
ストリートバスケットコート	1面	ストリートタイプ・リング1ヶ所

○ 稲川交流スポーツエリア (川連町字大館中野 87-1)

施設名	面積等	備考
屋内運動場	1,494.92 m <sup>2</sup>	鉄骨平屋建・スーパーサンド舗装
テニスコート	4面	人工芝・ナイター照明完備
ゲートボール場	2面	スーパーサンド舗装
ストリートバスケットコート	1面	ウレタン舗装
壁打ちテニスコート	1面	アスファルト舗装
全体敷地面積	13,052.82 m <sup>2</sup>	

### 3. 各種委員名簿

#### 湯沢市スポーツ振興審議会委員

任期 H24. 4. 1～H26. 3. 31

No.	氏 名	所属・職名等
1	前 田 貞 一	湯沢市体育協会会長兼湯沢市スポーツ少年団本部長
2	齊 藤 久 一	チャレンジスポーツクラブいなかわ会長
3	藤 田 登	湯沢雄勝陸上競技協会副会長
4	根 本 俊 夫	NPO法人サポートセンター・ビーイング理事長
5	藤 原 寛 文	NPO法人こまちハートオブゴールド理事長
6	兼 子 力	みなせスポーツ・文化クラブ「楽日人」キャプテン
7	飯 塚 康	(社)湯沢青年会議所事務局長
8	伊 藤 政 夫	湯沢市スポーツ推進委員連絡会会長
9	松 田 悦 子	会社役員 (株)松田
10	鈴 木 慎 二	湯沢市教育委員会学校教育課長



# ス ポ ー ツ 推 進 委 員

任期 H23. 4. 1～H25. 3. 31

No.	氏 名	選出地域
1	伊 藤 政 夫	湯 沢
2	村 山 一 郎	湯 沢
3	三 浦 敬 樹	湯 沢
4	根 本 弘 子	湯 沢
5	船 山 みはる	湯 沢
6	本 間 佳代子	湯 沢
7	高 久 義 和	湯 沢
8	八 田 田鶴子	湯 沢
9	高 橋 美 雅	湯 沢
10	佐 藤 早 苗	湯 沢
11	金 野 東	湯 沢
12	奥 山 智 隆	湯 沢
13	渡 部 則 広	湯 沢
14	高 橋 勇	稲 川
15	村 上 聖 子	稲 川
16	沓 沢 公 美	稲 川
17	千 葉 実佳子	稲 川
18	小野寺 広 美	稲 川
19	遠 藤 理 子	稲 川
20	佐 藤 進 一	稲 川

No.	氏 名	選出地域
21	酒 井 秀 仁	稲 川
22	麻 生 和 久	稲 川
23	高 橋 八太郎	雄 勝
24	中 村 長	雄 勝
25	鹿 角 明 香	雄 勝
26	菅 洋 介	雄 勝
27	佐 藤 浩 子	雄 勝
28	狩 野 将 喜	雄 勝
29	石 川 恵 子	雄 勝
30	柏 原 崇	雄 勝
31	平 塚 昭 憲	雄 勝
32	最上谷 麻 季	雄 勝
33	阿 部 祐 作	皆 瀬
34	佐々木 成	皆 瀬
35	中 山 江利子	皆 瀬
36	兼 子 誠 子	皆 瀬
37	黒 澤 寛	皆 瀬

# ス ポ ー ツ リ ー ダ ー

任期 H23. 4. 1～H25. 3. 31

No.	氏 名	活動地区
1	高 橋 修	湯 沢
2	桐 谷 一 利	湯 沢
3	長谷川 正 治	湯 沢
4	相 沢 義 和	湯 沢
5	芦 原 伸 雄	湯 沢
6	高 柳 康 子	湯 沢
7	丸 田 恵 子	湯 沢
8	高 橋 博 美	湯 沢
9	佐 藤 隆 志	湯 沢
10	千 葉 雪 枝	山 田
11	菅 原 久美子	山 田
12	柴 田 聡	山 田
13	釜 谷 久 志	山 田
14	富 谷 賢	山 田
15	鈴 木 真	山 田
16	菅 原 悟	山 田
17	高 山 寿 男	三 関
18	高 橋 伸 一	三 関
19	藤 山 英 幸	三 関
20	水 戸 義 昭	三 関
21	池 部 力	弁 天
22	伊 藤 聡	弁 天
23	伊 藤 礼 子	弁 天
24	渡 部 進 也	弁 天
25	柿 崎 健	弁 天
26	樋 渡 孝 洋	弁 天
27	柴 田 長 悦	幡 野
28	高 橋 鶴 治	幡 野
29	進 藤 真 人	幡 野
30	高 久 富 浩	幡 野
31	村 上 壽 則	須 川
32	伊 藤 秀 輝	須 川
33	高 橋 宏 和	須 川
34	佐々木 啓 貴	須 川
35	高 橋 雅 樹	須 川

No.	氏 名	活動地区
36	高 橋 央	須 川
37	佐 藤 広 栄	高 松
38	佐 藤 貴 之	高 松
39	柴 田 栄	高 松
40	佐 藤 重 一	高 松
41	遠 田 誠	高 松
42	高 橋 充	高 松
43	佐々木 徹	稲 川
44	高 橋 英 成	稲 川
45	皆 川 正 幸	稲 川
46	佐 藤 くみ子	稲 川
47	佐 藤 千代志	稲 川
48	小野寺 公 子	稲 川
49	日 野 聡	稲 川
50	西 村 清 一	雄 勝
51	福 永 賢 次	雄 勝
52	赤 平 健 一	雄 勝
53	高 橋 利 男	雄 勝
54	小 西 清 幸	雄 勝
55	今 正 喜	雄 勝
56	猪 股 順 也	雄 勝
57	築 瀬 栄美子	雄 勝
58	大 沼 均	雄 勝
59	高 橋 光 明	皆 瀬
60	麻 生 清 美	皆 瀬
61	佐 藤 雅 充	皆 瀬
62	伊 藤 文 雄	皆 瀬
63	高 橋 可奈子	皆 瀬
64	兼 子 正 寛	皆 瀬
65	高 橋 正 志	皆 瀬
66	阿 部 健太郎	皆 瀬

## VI 資 料

### 1. 職員名簿

＜ 事 務 局 ＞

課・班名	職 名	氏 名	課・班名	職 名	氏 名
教育総務課	教育次長	石 川 圭 二	生涯学習課	課 長	伊 藤 徳 彦
	課 長	山 内 信 弘		課 長	伊 藤 徳 彦
総 務 班	参事兼班長	佐 藤 茂 樹	社会教育文化班	主幹兼班長	阿 部 正 人
	主 査	菅 勉	主 査	主 査	金 野 寛 子
	主 査	佐 藤 尚 幸	主 査	主 査	佐 藤 邦 彦
	主 事	高 橋 善 裕	主 査	主 査	沓 澤 直 子
	主 事	金 澤 あつ子	主 任	主 任	高 久 法 孝
施設管理班	主幹兼班長	加 藤 弘	主 事	主 事	福 嶋 琢 哉
	主 査	高 山 明	主 事	主 事	藤 原 和 也
	主 査	高 橋 修	社会教育指導員	社会教育指導員	村 上 真千子
	主 査	佐 藤 誠	スポーツ振興班	参事兼班長	栗 林 友 生
	主 査	佐 藤 尚		主 査	主 査
	主 査	石 綿 秀 樹	主 査	主 査	佐 藤 薫
学校教育課	課 長	鈴 木 慎 二	主 任	主 任	金 洋 徳
指 導 班	主席参事兼班長	加 賀 徹	主 任	主 任	阿 部 大 夢
	指 導 主 事	神 林 雅 紀	技 師	技 師	高 橋 郁 男
	指 導 主 事	佐 藤 芳 一			
	主 幹	菅 原 知 子			
	小学校外国語活動支援員	池田 アンジェリータ			
	読書活動支援員	佐 藤 優 子			

< 生涯学習センター >

所 属	職 名	氏 名	所 属	職 名	氏 名
湯沢生涯学習センター	所 長	柴 田 勝 美	雄勝生涯学習センター	所 長	小野田 稔
	参 事	佐々木 勝 則		主 査	吉 田 務
	主 幹	照 井 匡 毅		主 査	千 葉 竜 也
	主 査	高 橋 育 子		主 任	小 林 幸 恵
	主 査	佐 藤 芳 弘		主 任	菅 晃 憲
	主 査	内 藤 圭 子		技師(業務)	菅 善 秀
	技師(業務)	遠 田 龍 光		技師(業務)	三 橋 友 明
稲川生涯学習センター	所 長	後 藤 康 子	皆瀬生涯学習センター	所 長	藤 原 仁
	主 査	小野寺 憲 一		主 任	堀 田 勇 輝
	主 査	井 川 信 博			
	主 任	原 田 憲			

< 各 施 設 >

所 属	職 名	氏 名	所 属	職 名	氏 名
湯 沢 文 化 会 館	館 長	泉 嘉 司	体 育 セ ン タ ー	主 査	田 中 常 助
	参 事	阿 部 一 人	湯 沢 図 書 館	館 長	近 藤 敦 雄
	主 幹	阿 部 正 幸		主 幹	井 上 正 幸
	主 査	佐 藤 以 久 子		主 査	高 山 見 美 子
	主 査	高 岡 誠		主 査	鈴 木 裕 子
	技師(業務)	渡 部 博 重	雄 勝 図 書 館	館 長	小 松 経 喜
雄 勝 文 化 会 館	館 長	雄勝生涯学習センター所長兼務			
	主 幹	菅 原 勝 彦			

< 学校給食センター >

所 属	職 名	氏 名	所 属	職 名	氏 名
湯沢学校給食センター	所 長	佐 藤 隆 康	雄勝学校給食センター	所 長	柴 田 和 久
	主 幹	高 橋 俊 博		主 査	今 い さ 子
	主 査	菅 野 桃 子		技師(業務)	杉 谷 晃 一
	技師(業務)	大 澤 昌 範		技師(調理)	高 橋 美 津 子
	技師(調理)	山 脇 政 雄	皆瀬学校給食センター	所 長	皆瀬生涯学習センター所長兼務
	技師(調理)	次 藤 裕 子		主 査	沼 倉 由 佳 子
	技師(調理)	由 利 紀 子		技師(業務)	佐 藤 淳 也
稲川学校給食センター	所 長	藤 木 頼 己			
	技師(業務)	赤 平 由 美 子			
	技師(調理)	藤 谷 美 和 子			

< 校務員（小学校） >

所 属	職 名	氏 名	所 属	職 名	氏 名
湯沢東小学校	技師(校務)	里 見 逸 子	三 梨 小 学 校	技師(校務)	佐 藤 明 彦
			川 連 小 学 校	技師(校務)	近 野 雄 一
湯沢西小学校	技師(校務)	富 谷 智	駒 形 小 学 校	技師(校務)	佐 藤 清 美
			横 堀 小 学 校	技師(校務)	菊 地 一 義
三 関 小 学 校	技師(校務)	佐々木 光 正	院 内 小 学 校	技師(校務)	小 松 藤 治 郎
山 田 小 学 校	技師(校務)	小 西 明	秋ノ宮小学校	技師(校務)	根 本 文 男
須 川 小 学 校	技師(校務)	佐々木 淳	小 野 小 学 校	技師(校務)	門 田 実
稲 庭 小 学 校	技師(校務)	後 藤 利 幸	皆 瀬 小 学 校	技師(校務)	佐々木 宏

< 校務員（中学校） >

所 属	職 名	氏 名	所 属	職 名	氏 名
湯沢北中学校	技師(校務)	柴 田 仁 一	稲 川 中 学 校	技師(校務)	山 口 和 行
山 田 中 学 校	技師(校務)	岡 田 剛	雄 勝 中 学 校	技師(校務)	大 友 剛
須 川 中 学 校	技師(校務)	佐 藤 博 司	皆 瀬 中 学 校	技師(校務)	伊 藤 嘉 美
湯沢南中学校	技師(校務)	皆 川 正 幸			

< 校長・教頭（小学校） >

学 校 名	校 長	教 頭	学 校 名	校 長	教 頭
湯沢東小学校	姉 崎 克 則	藤 原 洋 子	川 連 小 学 校	沼 澤 晴 夫	武 石 正 孝
湯沢西小学校	小野寺 重 孝	鈴 木 美 津 子	駒 形 小 学 校	石 川 陽 太 郎	平 田 尚 之
三 関 小 学 校	芦 原 清 巳	畠 山 仁	横 堀 小 学 校	佐 藤 文 男	佐 藤 雅 彦
山 田 小 学 校	入 江 妙 子	寺 田 優	院 内 小 学 校	菅 敦 夫	阿 部 聡
須 川 小 学 校	門 脇 博	杳 澤 均	秋ノ宮小学校	齋 藤 千 鶴 子	齋 藤 正 彦
稲 庭 小 学 校	寺 田 薫	武 石 寿 子	小 野 小 学 校	菊 地 真 喜 夫	佐 藤 整
三 梨 小 学 校	近 藤 幸 一	石 成 久 志	皆 瀬 小 学 校	藤 谷 和 男	高 橋 徹

< 校長・教頭（中学校） >

学 校 名	校 長	教 頭	学 校 名	校 長	教 頭
湯沢北中学校	後 藤 美 喜 子	新 田 義 孝	稲 川 中 学 校	草 薙 芳 哉	高 久 敦 子
山 田 中 学 校	奈 良 憲 男	船 山 真	雄 勝 中 学 校	武 石 睦	佐 藤 隆
須 川 中 学 校	熊 谷 美 智 子	酒 井 浩	皆 瀬 中 学 校	小 嶋 達 夫	加 藤 久 夫
湯沢南中学校	大 山 裕 一 郎	山 崎 守			

## 2. 各施設所在等一覧

(市外局番 0183)

施設名	郵便番号	所在地	電話番号	FAX番号
教育研究所	012-0105	川連町字上平城 120	42-5803	42-2670
給食センター				
湯沢学校給食センター	012-0855	愛宕町三丁目 7-7	73-6158	73-6159
稲川学校給食センター	012-0106	三梨町字間明田 140	42-3448	42-3448
雄勝学校給食センター	019-0204	横堀字板橋 68-1	52-2556	52-2587
皆瀬学校給食センター	012-0183	皆瀬字下菅生 27	46-2777	46-2777
生涯学習センター・コミュニティセンター				
湯沢生涯学習センター	012-0824	佐竹町 4-5	73-1132	73-1132
山田地区センター	012-0055	山田字中屋敷 135-1	73-3001	73-3001
三関地区センター	012-0863	下関字下舞台 5-1	72-9500	72-9501
弁天地区センター	012-0011	森字熊ノ堂上羽場 13-1	73-2717	73-2717
幡野地区センター	012-0005	金谷字樋口 123	73-2718	73-2718
須川地区センター	019-0402	相川字須川 150-3	79-2111	79-2111
高松地区センター	019-0404	高松字上地 6-2	79-3370	79-3370
稲川生涯学習センター	012-0105	川連町字上平城 120	42-5816	42-5817
稲庭地区センター	012-0107	稲庭町字稲庭 238-1	43-2001	43-2001
雄勝生涯学習センター	019-0204	横堀字下柴田 39	52-2111	52-3166
横堀地区センター	019-0204	横堀字下柴田 39	52-2111	52-3166
院内地区センター	019-0112	下院内字田用橋 61	52-2498	52-2498
秋ノ宮地区センター	019-0321	秋ノ宮字山岸 146	55-2862	55-2862
小野地区センター	019-0205	小野字東水口 205-2	52-2590	52-2590
皆瀬生涯学習センター	012-0183	皆瀬字沢梨台 106	46-2033	46-2133
湯沢コミュニティセンター	012-0857	千石町二丁目 4-8	73-5396	73-5396
三関コミュニティセンター	012-0864	上関字道下 45-2	<問い合わせ先>生涯学習課	
岩崎コミュニティセンター	012-0801	岩崎字寝連沢 1-10	73-2904	
須川コミュニティセンター	019-0402	相川字須川 150-3	<問い合わせ先>須川地区センター	
中山コミュニティセンター	019-0321	秋ノ宮字中山 222	<問い合わせ先>生涯学習課	
文化会館・図書館				
湯沢文化会館	012-0037	字沖鶴 103-1	72-2121	72-2123
雄勝文化会館	019-0204	横堀字白銀町 49-1	52-2112	52-5666
湯沢図書館	012-0842	字内館町 27	73-3040	72-6414

施設名	郵便番号	所在地	電話番号	FAX番号
雄勝図書館	019-0204	横堀字白銀町 49-1	52-5387	52-5387
その他社会教育関係施設				
稲川カルチャーセンター	012-0105	川連町字大関下 6	78-5557	78-5557
雄勝郡会議事堂記念館	012-0825	湯沢市北荒町 2-20	<問い合わせ先>生涯学習課	
院内銀山異人館	019-0111	上院内字小沢 115	52-5143	52-5143
湯沢勤労青少年ホーム	012-0824	佐竹町 4-52	73-2111	73-1132
稲川勤労青少年ホーム	012-0107	稲庭町字稲庭 238-1	43-2001	43-2001
ふるさとふれあいセンター	012-0801	岩崎寝連沢 9-4	73-2904	
体育施設				
総合体育館	012-0037	字沖鶴 140	72-6500	72-6556
体育センター	012-0857	千石町二丁目 1-57	72-3979	72-3979
稲川体育館	012-0105	川連町字上平城 120	<問い合わせ先>稲川生涯学習センター	
皆瀬体育館	012-0183	皆瀬字沢梨台 107-1	<問い合わせ先>皆瀬生涯学習センター	
健康ドーム	012-0037	字沖鶴 168	<問い合わせ先>生涯学習課	
稲川陸上競技場	012-0106	三梨町字間明田 140	<問い合わせ先>生涯学習課	
湯沢テニスコート	012-0857	千石町二丁目 355-2	<問い合わせ先>生涯学習課	
ヘルシーパーク	012-0037	字沖鶴 110	<問い合わせ先>生涯学習課	
稲川交流スポーツエリア	012-0105	川連町字大館中野 87-1	42-5060	42-5060
湯沢武道館	012-0857	千石町二丁目 1-59	<問い合わせ先>体育センター	
湯沢弓道場	012-0857	千石町二丁目 3-25	<問い合わせ先>体育センター	
雄勝弓道場	019-0112	下院内字小白岩 271	<問い合わせ先>雄勝生涯学習センター	
野球場				
稲川野球場	012-0106	三梨町字間明田 140	<問い合わせ先>稲川生涯学習センター	
雄勝野球場	019-0204	横堀字六郎川原 52	<問い合わせ先>雄勝生涯学習センター	
泉沢球場	019-0201	泉沢字殿川原地内	<問い合わせ先>雄勝生涯学習センター	
皆瀬野球場	012-0183	皆瀬字上小保内 3	<問い合わせ先>皆瀬生涯学習センター	
スキー場				
湯沢スキー場	012-0831	字角間沢地内	72-1459	72-1459
稲川スキー場	012-0104	駒形町字八面深沢地内	42-4185	42-4185
プール・グラウンド				
B & G 海洋センター	012-0037	字沖鶴 171	72-6555	
雄勝屋内温水プール	019-0321	秋ノ宮字殿上 1-40	56-2558	56-2558
皆瀬健康増進施設温水プール	012-0183	皆瀬字小湯ノ上 79-2	47-5222	
河川敷運動広場角間グラウンド		角間地内	<問い合わせ先>生涯学習課	
河川敷運動広場松ノ木グラウンド		山田字下新山沖地内	<問い合わせ先>生涯学習課	

### 3. 各学校所在等一覽

(市外局番 0183)

施設名	郵便番号	所在地	電話番号	F A X 番号
小学校				
湯沢東小学校	012-0803	杉沢新所字八斗場 33	72-5125	72-5126
湯沢西小学校	012-0043	字万石 26	72-5150	72-2681
三関小学校	012-0862	関口字堀量 68	73-2926	73-8800
山田小学校	012-0055	山田字土生原 52	73-3016	72-3834
須川小学校	019-0402	相川字須川 119-7	79-2521	58-6020
稲庭小学校	012-0107	稲庭町字琵琶倉 24	43-2002	43-2134
三梨小学校	012-0106	三梨町字清水小屋 244	42-2503	42-2603
川連小学校	012-0105	川連町字道下 86	42-2501	42-2601
駒形小学校	012-0104	駒形町字三又前田面 47-4	42-2502	42-2602
横堀小学校	019-0204	横堀字小田中 5-2	52-3042	52-3442
院内小学校	019-0112	下院内字笈形町 70-1	52-2033	52-2635
秋ノ宮小学校	019-0321	秋ノ宮字中島 365	55-2002	55-2058
小野小学校	019-0205	小野字油屋敷 15	52-2263	52-2832
皆瀬小学校	012-0183	皆瀬字下菅生 27	58-4080	58-4081
中学校				
湯沢北中学校	012-0803	杉沢新所字八斗場 33	72-5127	72-5128
山田中学校	012-0055	山田字下館 10	73-3017	72-3017
須川中学校	019-0402	相川字梅ヶ台 19-1	79-2511	79-3434
湯沢南中学校	012-0867	南台 6-1	73-5145	72-1184
稲川中学校	012-0106	三梨町字間明田 140	42-2160	42-2161
雄勝中学校	019-0204	横堀字板橋 5	52-2375	52-2314
皆瀬中学校	012-0183	皆瀬字下菅生 24-1	46-2003	46-2842