

# I 教育委員会の機構等

## 1. 教育委員会

1. 所在地 〒012 - 8501 湯沢市佐竹町1番1号
2. 電話 教育総務課 0183 - 73 - 2161  
学校教育課 0183 - 73 - 2162  
生涯学習課 0183 - 73 - 2163  
F A X 0183 - 72 - 8515
3. 交通 J R 湯沢駅から700m  
バス 柳町バス停（山田線ほか）から250m

## 4. 教育委員会構成

| 職名           | 氏名     | 職業  | 住所          | 委員の任期                 |
|--------------|--------|-----|-------------|-----------------------|
| 委員長          | 芳賀 誠   | —   | 内町3-10      | H25.6.25～<br>H29.6.24 |
| 委員長<br>職務代行者 | 後藤 美喜子 | —   | 愛宕町1-3-40   | H26.6.25～<br>H30.6.24 |
| 委員           | 佐藤 和広  | 自営業 | 皆瀬字二ツ石108-1 | H27.6.25～<br>H31.6.24 |
| 委員           | 阿部 和榮  | —   | 駒形町字東福寺両替15 | H28.6.25～<br>H32.6.24 |
| 教育長          | 和田 隆彦  | —   | 下院内字笈形町27   | H25.6.25～<br>H29.6.24 |



委員長  
芳賀 誠



委員長職務代行者  
後藤 美喜子



委員  
佐藤 和広

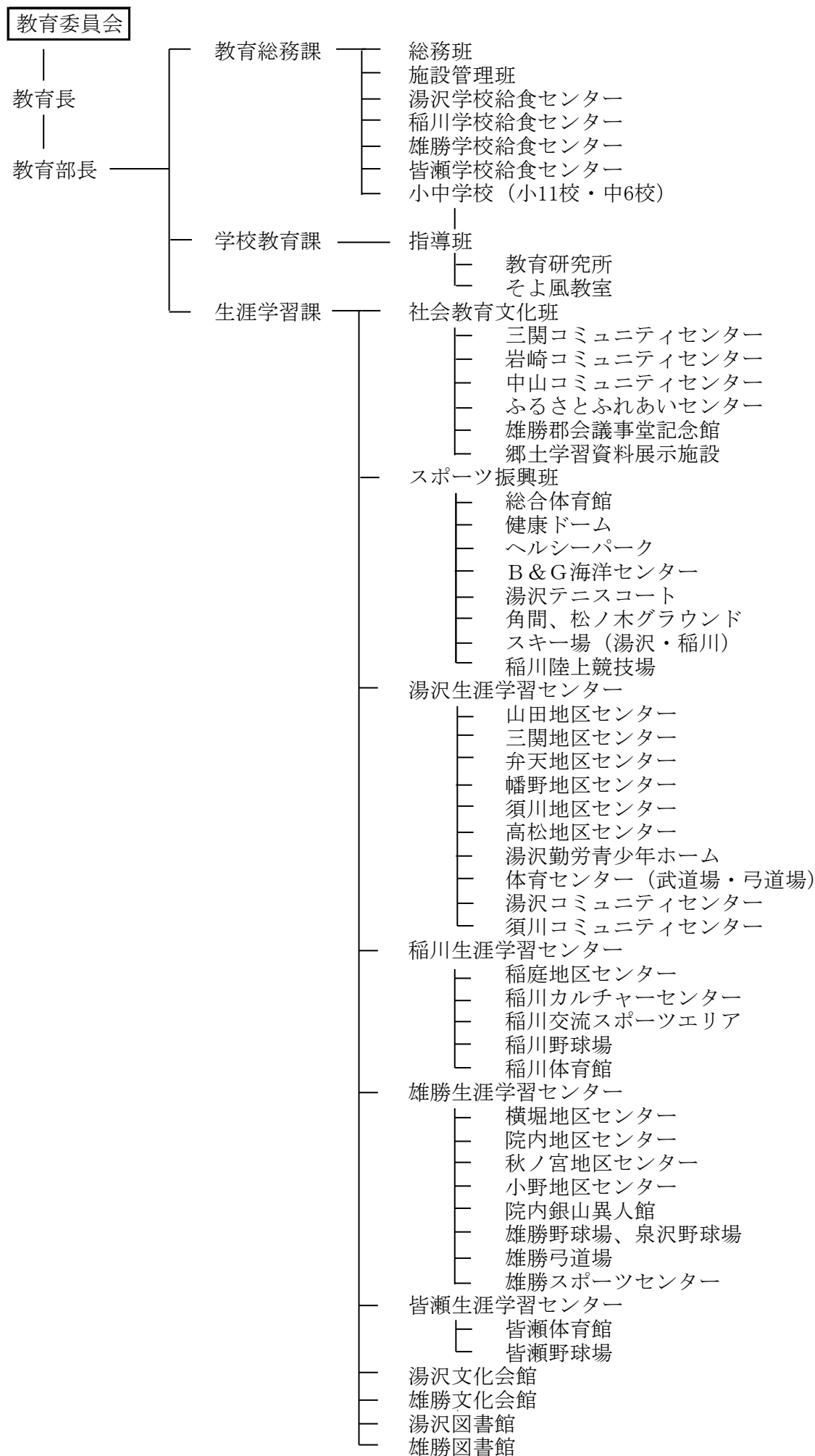


委員  
阿部 和榮

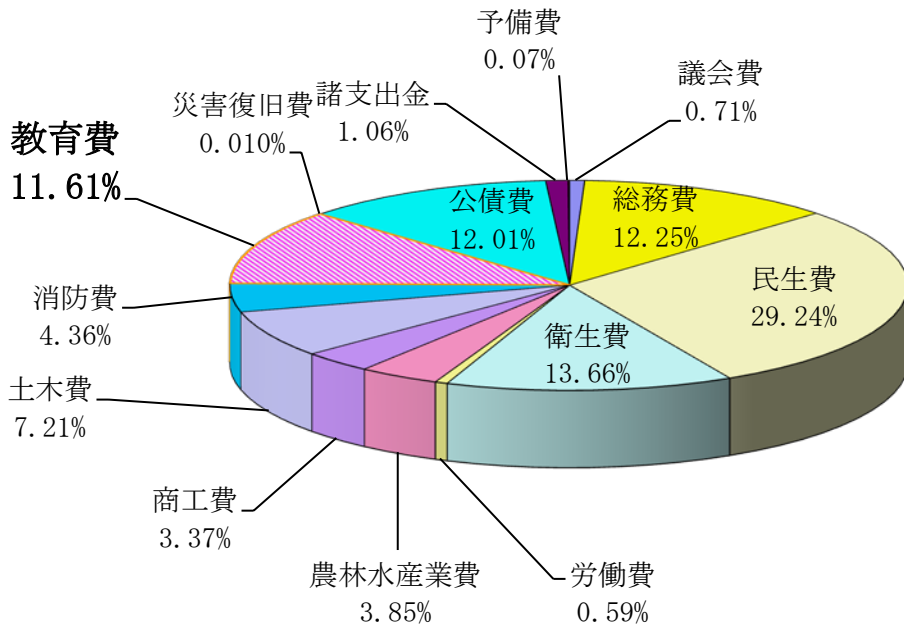


教育長  
和田 隆彦

## 2. 教育委員会組織機構



### 3. 教育財政



歳出 (当初)

(単位：千円)

| 款      | 予算額        |
|--------|------------|
| 議会費    | 200,407    |
| 総務費    | 3,461,766  |
| 民生費    | 8,259,713  |
| 衛生費    | 3,858,564  |
| 労働費    | 166,922    |
| 農林水産業費 | 1,087,111  |
| 商工費    | 952,567    |
| 土木費    | 2,036,227  |
| 消防費    | 1,230,667  |
| 教育費    | 3,280,976  |
| 災害復旧費  | 2,958      |
| 公債費    | 3,393,038  |
| 諸支出金   | 299,084    |
| 予備費    | 20,000     |
| 合計     | 28,250,000 |

| 項目別内訳   | 金額        | 財源内訳    |        |           |        |
|---------|-----------|---------|--------|-----------|--------|
|         |           | 一般財源    | 国・県支出金 | 地方債       | その他    |
| ○ 教育総務費 | 245,492   | 240,502 | 576    | 0         | 4,414  |
| 教育委員会費  | 2,498     | 2,498   | 0      | 0         | 0      |
| 事務局費    | 242,994   | 238,004 | 576    | 0         | 4,414  |
| ○ 小学校費  | 271,886   | 218,843 | 6,506  | 7,200     | 39,337 |
| 学校管理費   | 200,439   | 187,298 | 5,910  | 7,200     | 31     |
| 教育振興費   | 71,447    | 31,545  | 596    | 0         | 39,306 |
| ○ 中学校費  | 189,946   | 173,491 | 594    | 0         | 15,861 |
| 学校管理費   | 126,313   | 126,148 | 0      | 0         | 165    |
| 教育振興費   | 63,633    | 47,343  | 594    | 0         | 15,696 |
| ○ 社会教育費 | 552,352   | 497,935 | 4,804  | 0         | 49,613 |
| 社会教育総務費 | 381,621   | 348,820 | 4,804  | 0         | 27,997 |
| 公民館費    | 121,808   | 118,610 | 0      | 0         | 3,198  |
| 図書館費    | 26,654    | 26,617  | 0      | 0         | 37     |
| 文化財保護費  | 22,269    | 3,888   | 0      | 0         | 18,381 |
| ○ 保健体育費 | 2,021,300 | 651,702 | 92,062 | 1,247,500 | 30,036 |
| 保健体育総務費 | 42,871    | 30,700  | 0      | 0         | 12,171 |
| 体育施設費   | 110,273   | 90,918  | 1,490  | 0         | 17,865 |
| 学校給食費   | 1,868,156 | 530,084 | 90,572 | 1,247,500 | 0      |