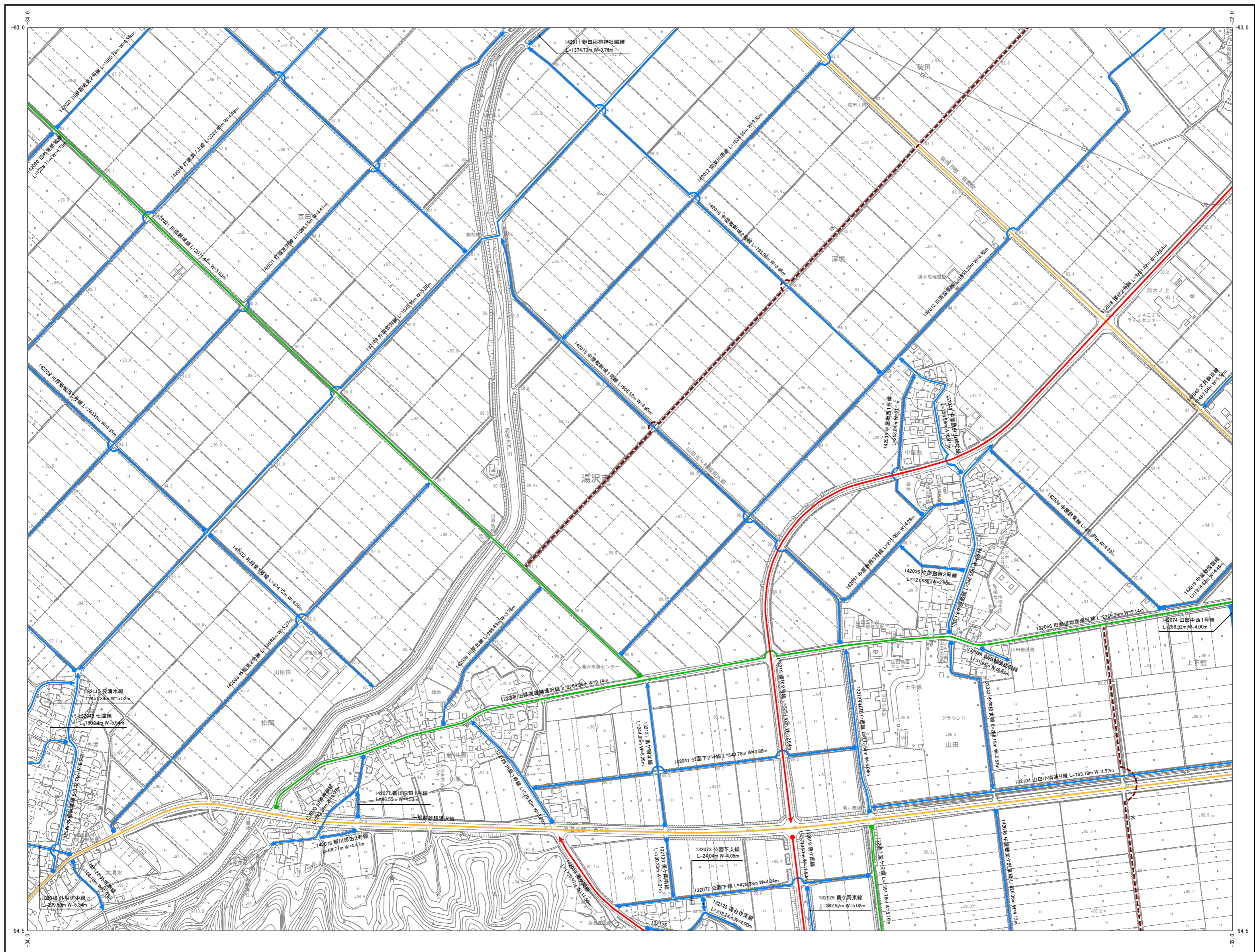


湯沢市認定路線網図

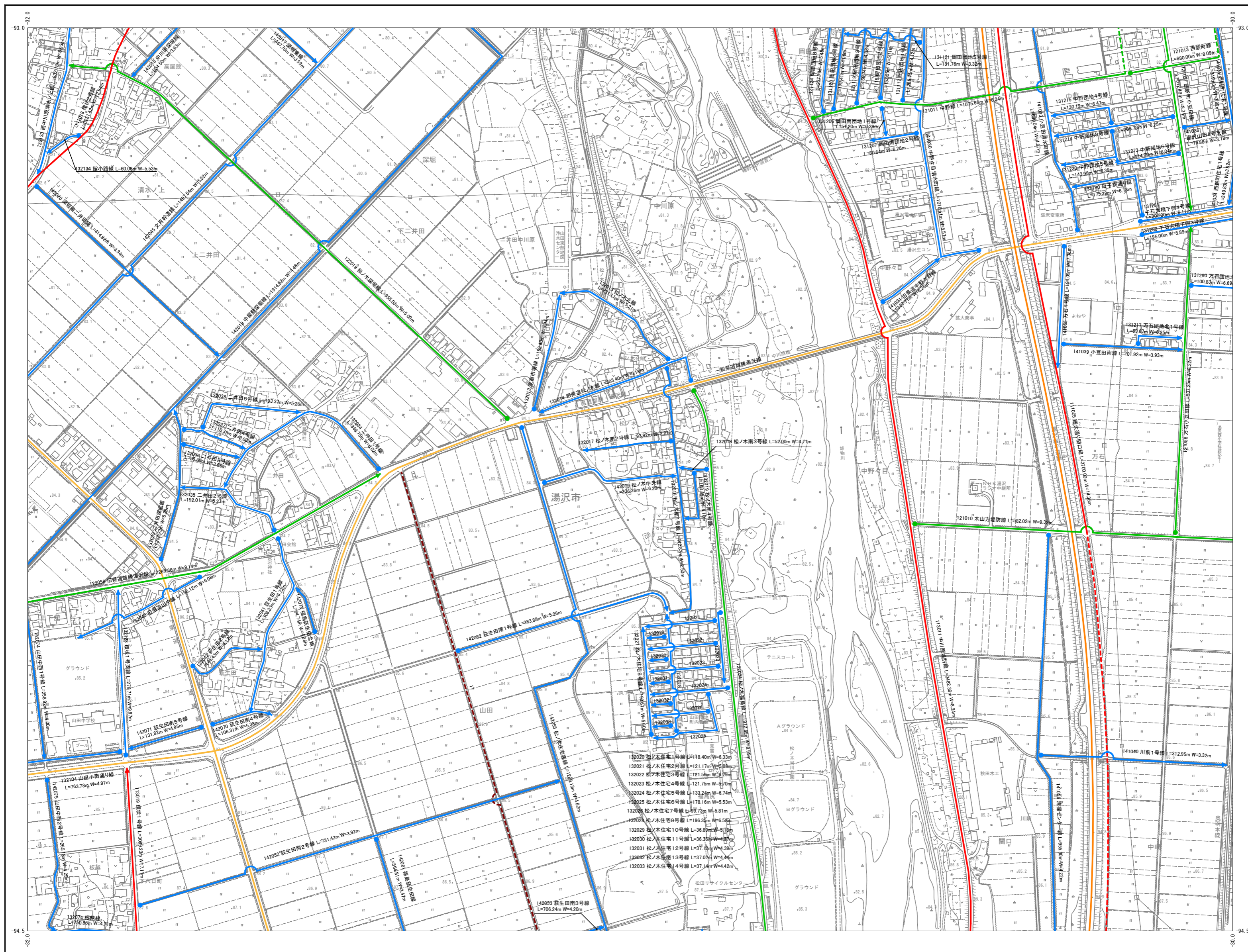


1-14	1-15	1-16
1-20	1-21	1-22
1-26	1-27	1-28

凡 例	
1級路線	
未供用区間	
2級路線	
未供用区間	
その他認定路線	
未供用区間	
農道	
国道	
主要地方道	
一般農道	

平成26年2月補正
平成29年3月補正

湯沢市認定路線網図

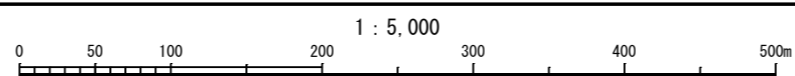


1-15	1-16	1-17
1-21	1-22	1-23
1-27	1-28	1-29

凡 例	
1級路線	
未供用区間	
2級路線	
未供用区間	
その他認定路線	
未供用区間	
農道	
国道	
主要地方道	
一般県道	

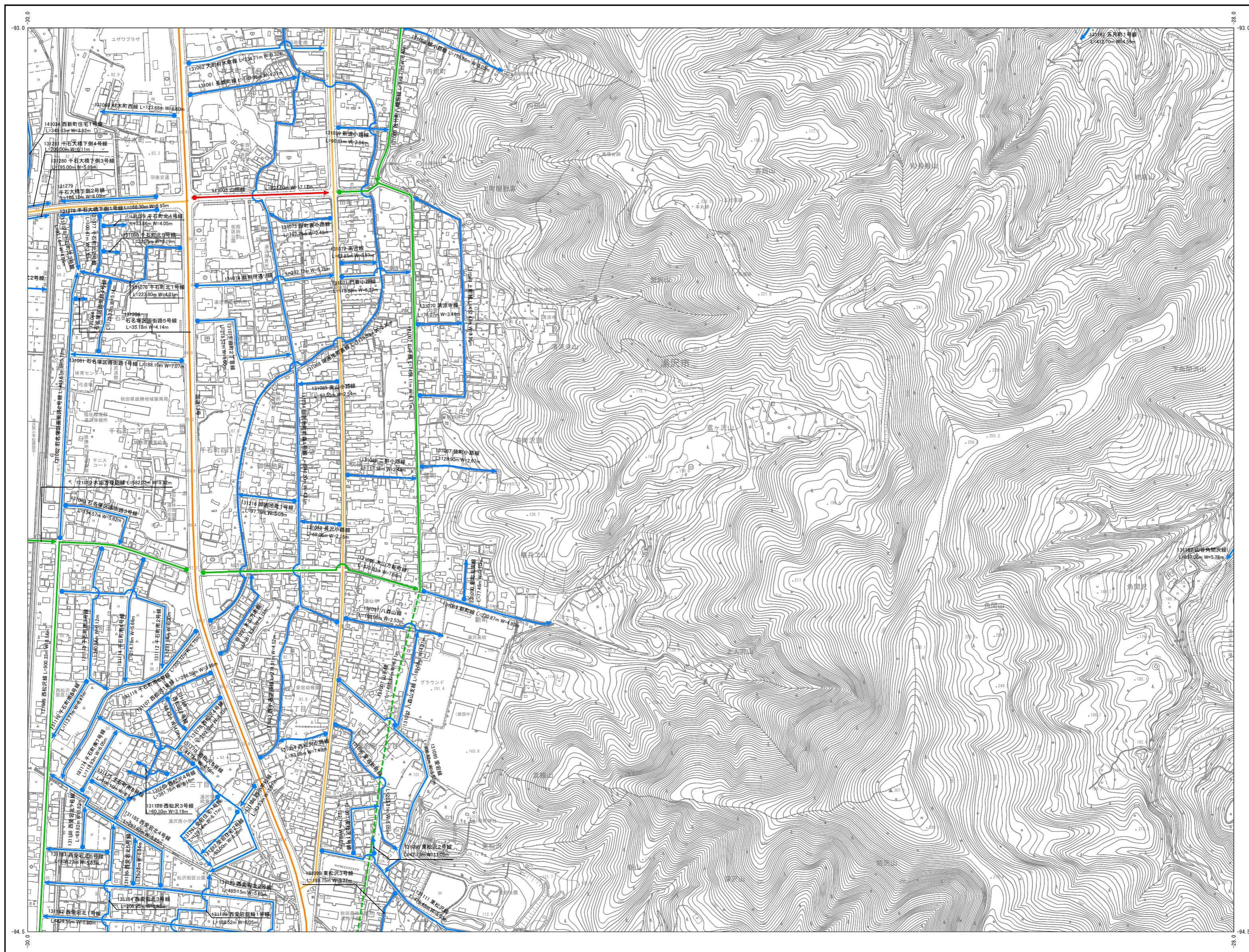
平成26年2月補正
平成28年3月補正
平成31年3月補正
令和1年3月補正

平成10年3月 地形図調製
平成19年3月 道路網図調製
平成26年2月 路線番号再編



秋田県湯沢市

湯沢市認定路線網図



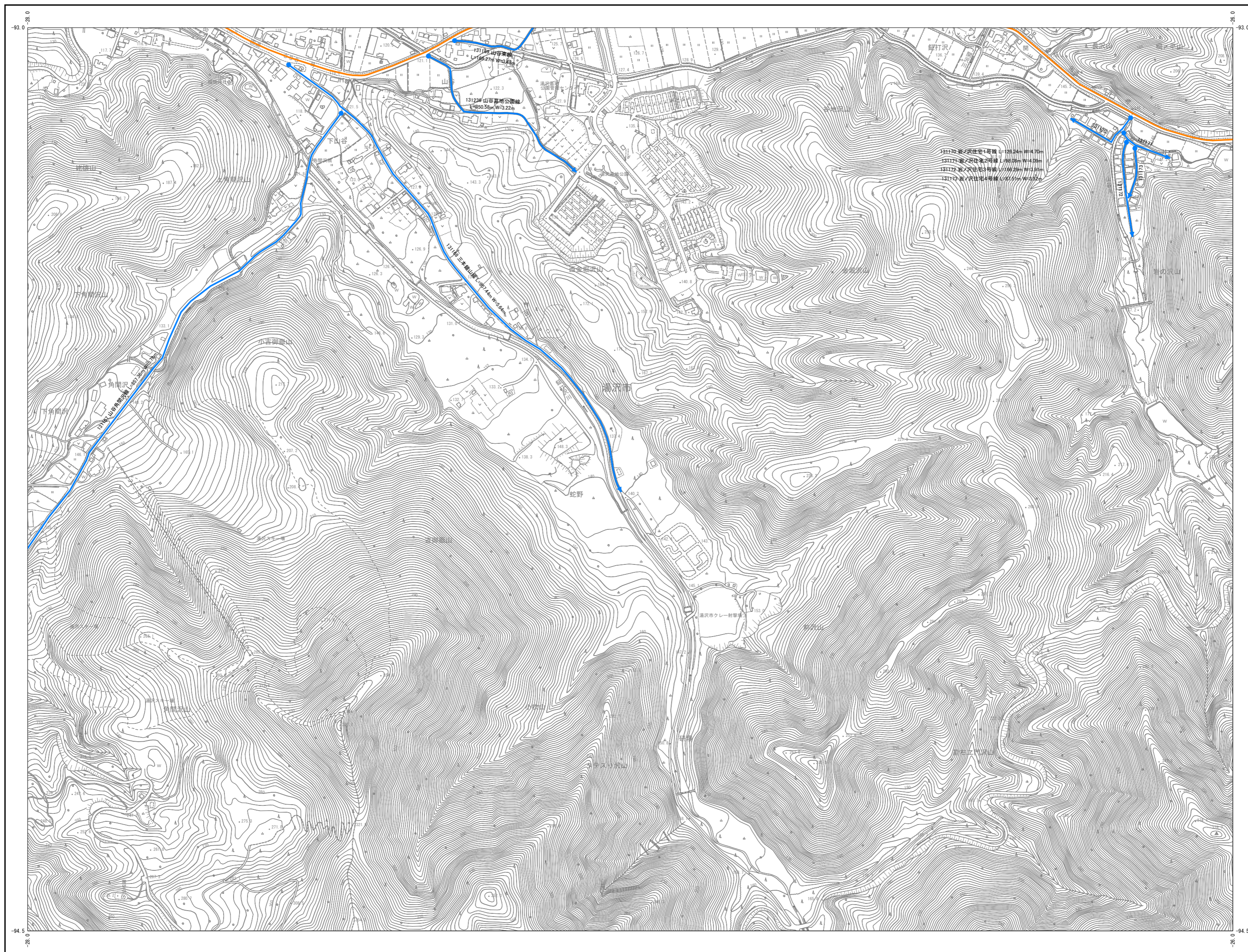
1-16	1-17	1-18
1-22	1-23	1-24
1-28	1-29	

凡 例	
1 級路線	
未供用区間	
2 級路線	
未供用区間	
その他認定路線	
未供用区間	
農道	
国道	
主要地方道	
一般県道	

平成 26 年 2 月 補正
 平成 28 年 3 月 補正
 平成 29 年 3 月 補正
 平成 30 年 3 月 補正
 令和 1 年 3 月 補正

1 : 5, 000
1 - 24

湯沢市認定路線網図



1-17	1-18	1-19
1-23	1-24	1-25
1-29		

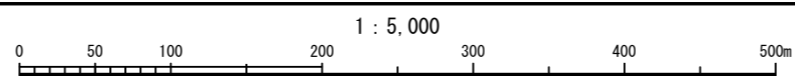
凡 例	
1級路線	
未供用区間	
2級路線	
未供用区間	
その他認定路線	
未供用区間	
農道	
国道	
主要地方道	
一般県道	

平成26年2月補正
平成31年3月補正

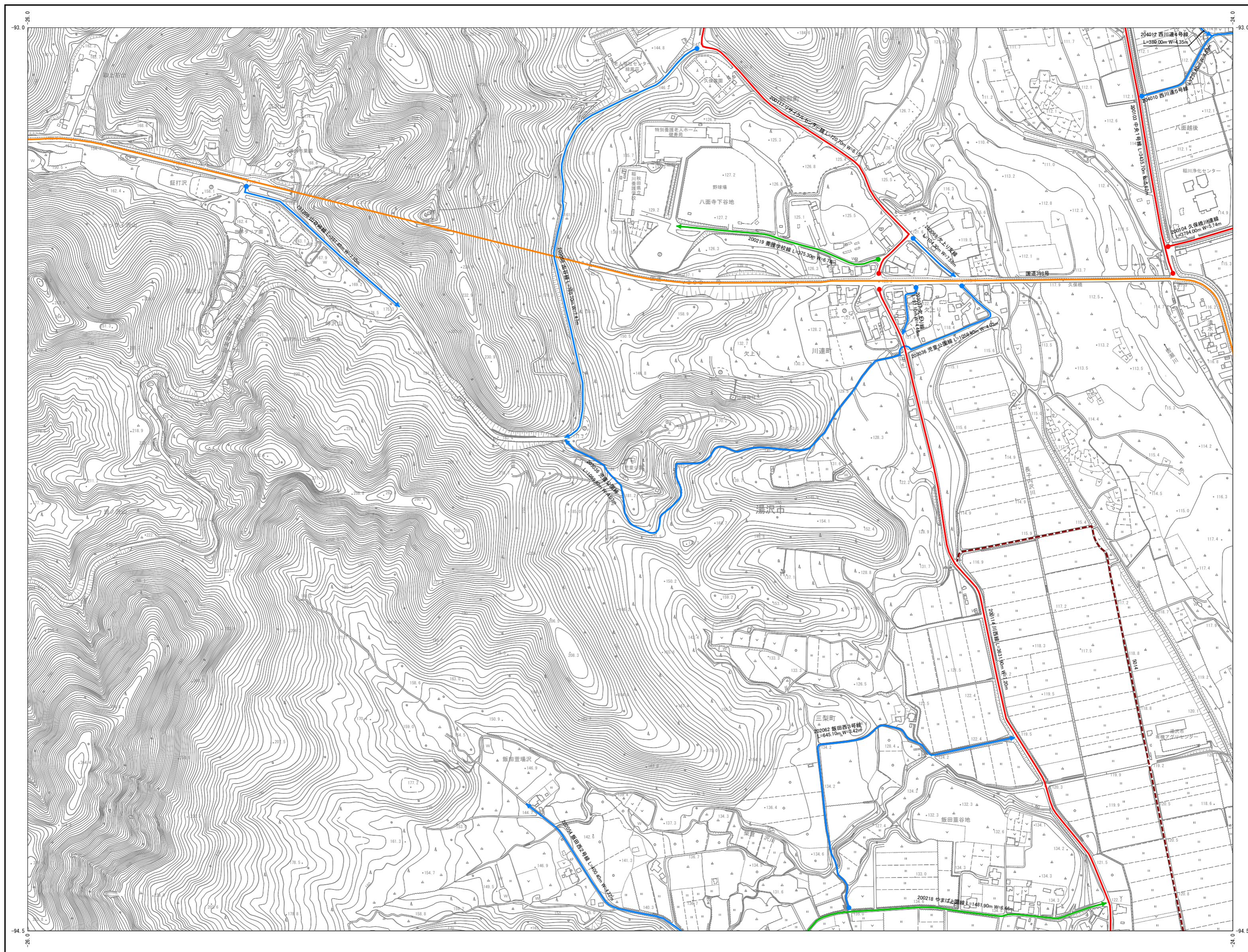
国際航業株式会社 調製

秋田県湯沢市

平成19年3月 地形図調製
平成19年3月 道路網図調整
平成26年2月 路線番号再編



湯沢市認定路線網図

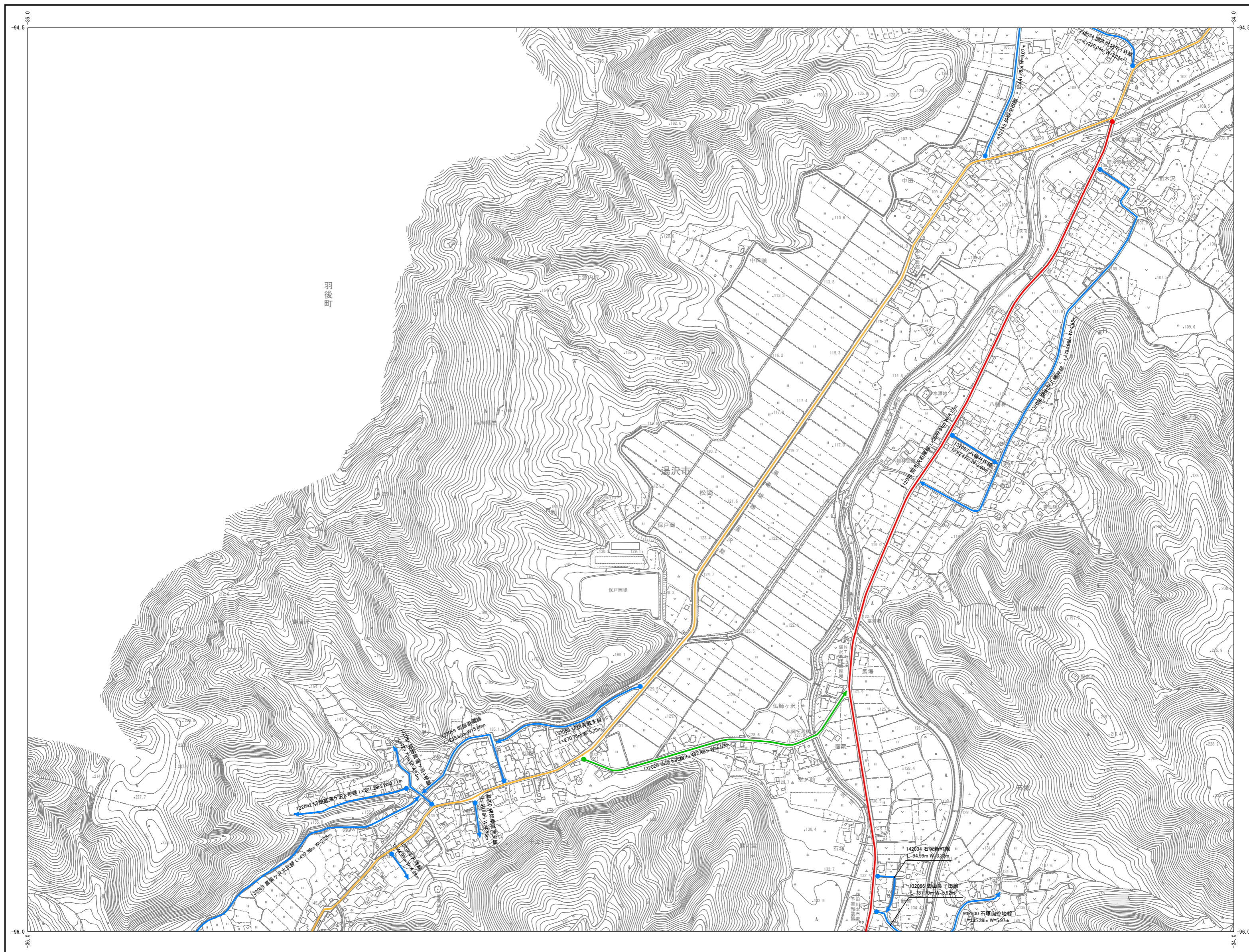


1-18	1-19
1-24	1-25

凡 例	
1級路線	
未供用区間	
2級路線	
未供用区間	
その他認定路線	
未供用区間	
農道	
国道	
主要地方道	
一般県道	

平成26年2月補正

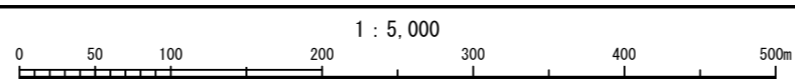
湯沢市認定路線網図



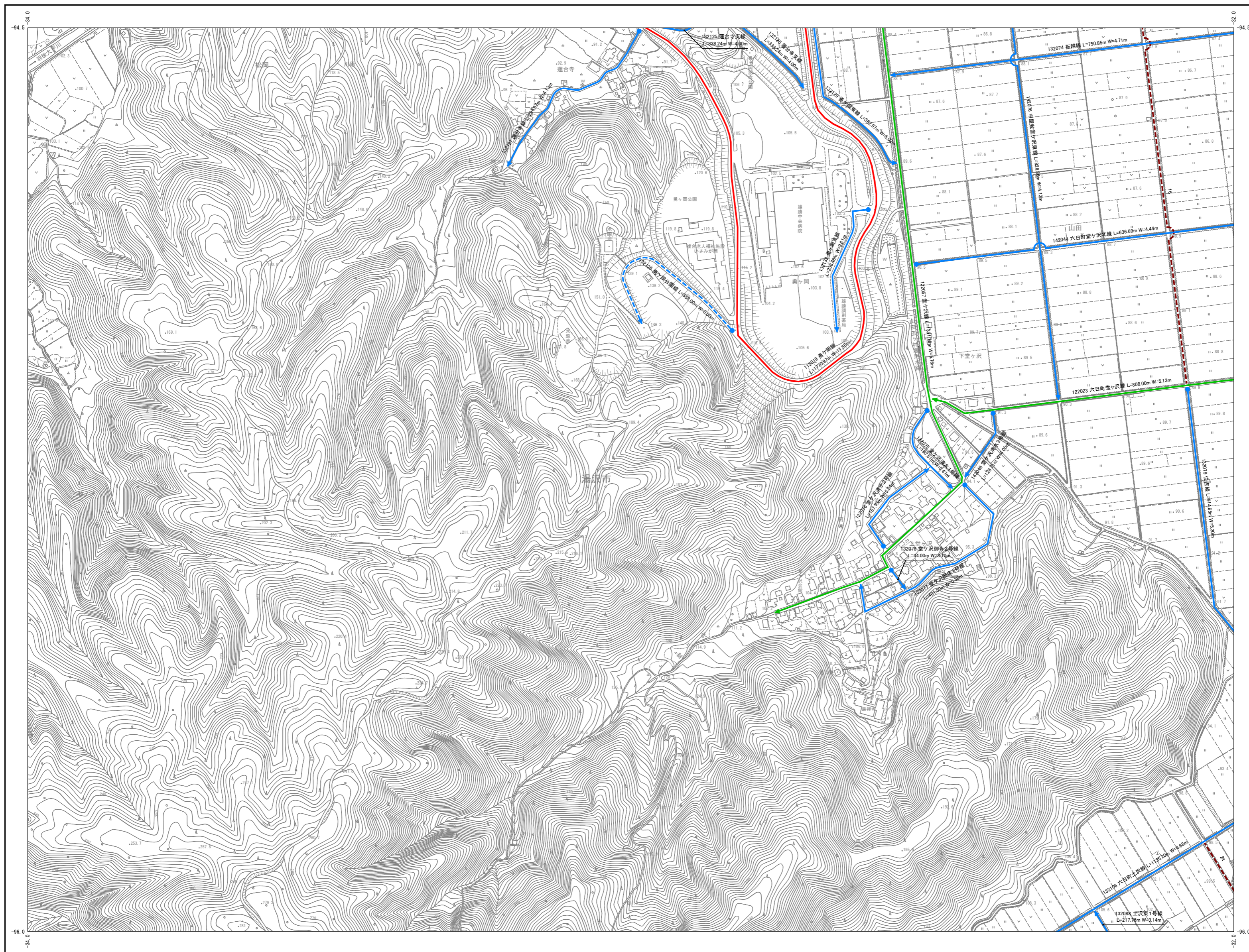
	1-20	1-21
	1-26	1-27
1-30	1-31	1-32

凡 例	
1級路線	
未供用区間	
2級路線	
未供用区間	
その他認定路線	
未供用区間	
農道	
国道	
主要地方道	
一般県道	

平成26年2月補正



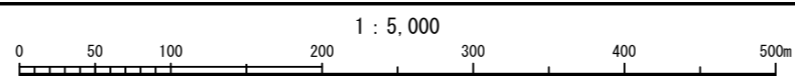
湯沢市認定路線網図



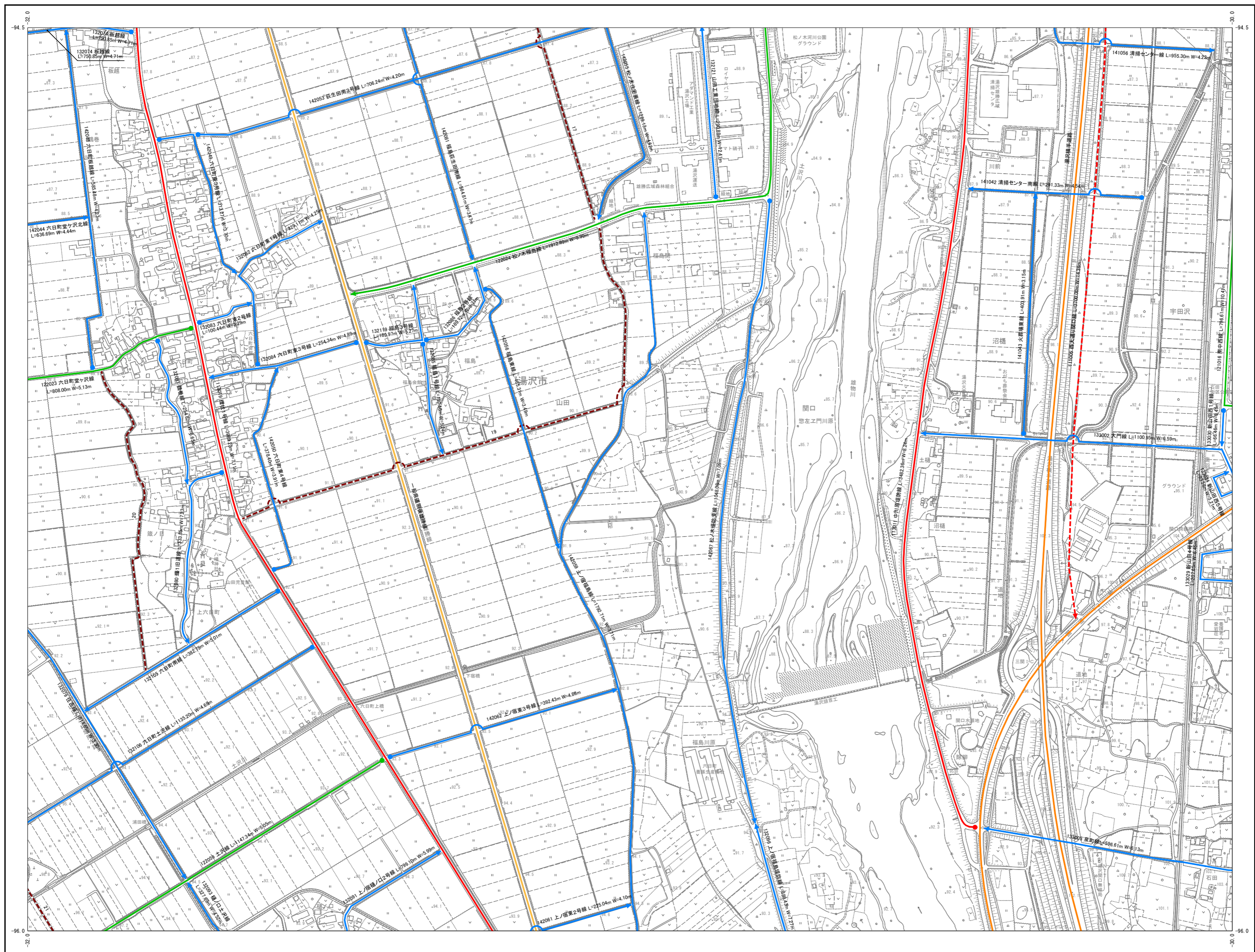
1-20	1-21	1-22
1-26	1-27	1-28
1-31	1-32	1-33

凡 例	
1級路線	
未供用区間	
2級路線	
未供用区間	
その他認定路線	
未供用区間	
農道	
国道	
主要地方道	
一般県道	

平成26年2月補正



湯沢市認定路線網図



1-21	1-22	1-23
1-27	1-28	1-29
1-32	1-33	1-34

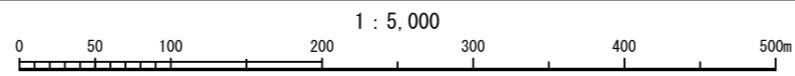
凡 例	
1級路線	
未供用区間	
2級路線	
未供用区間	
その他認定路線	
未供用区間	
農道	
国道	
主要地方道	
一般県道	

平成26年2月補正
平成28年3月補正
平成31年3月補正

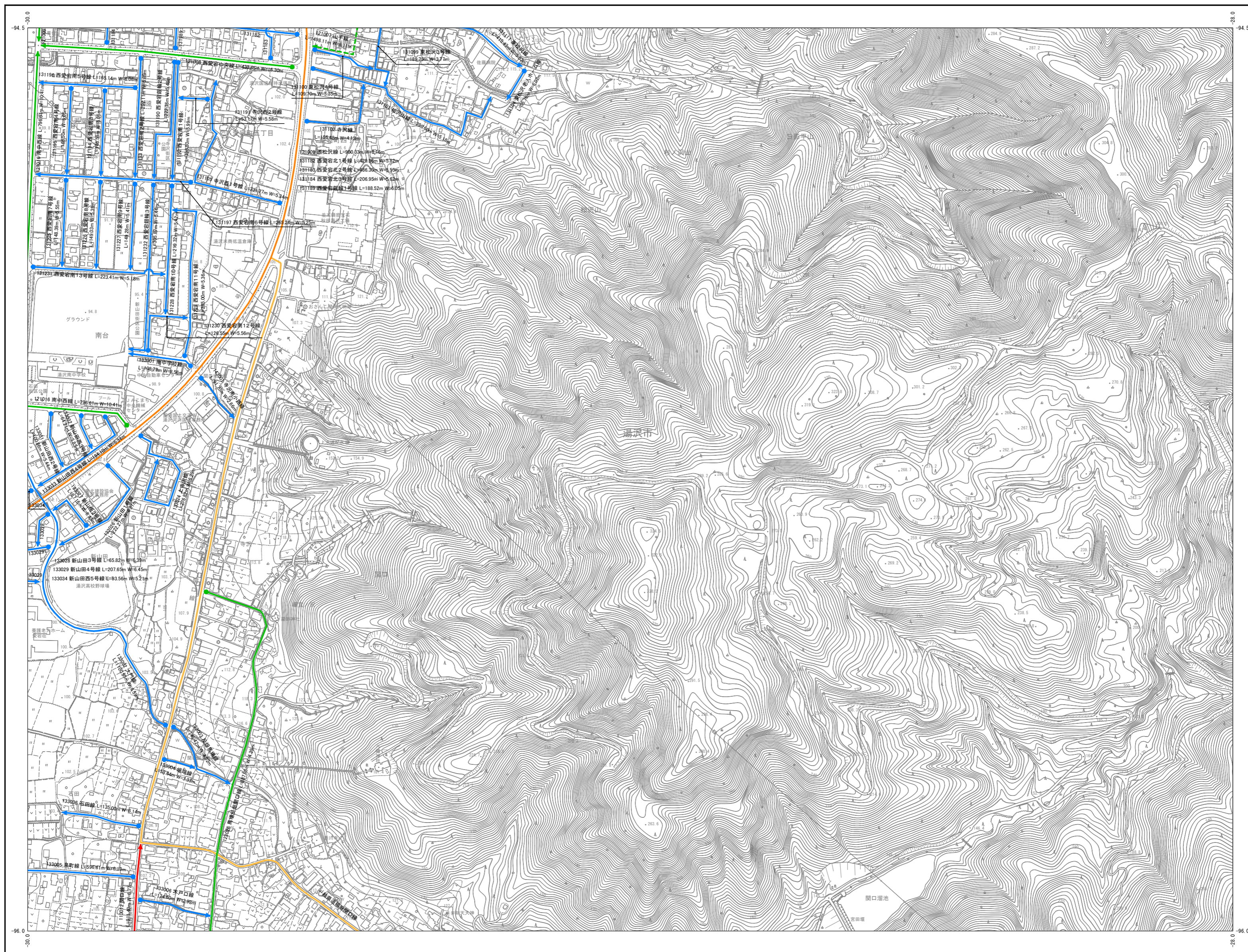
国際航業株式会社 調査

秋田県湯沢市

平成10年3月 地形図調査
平成19年3月 道路網図調査
平成26年2月 路線番号再掲



湯沢市認定路線網図



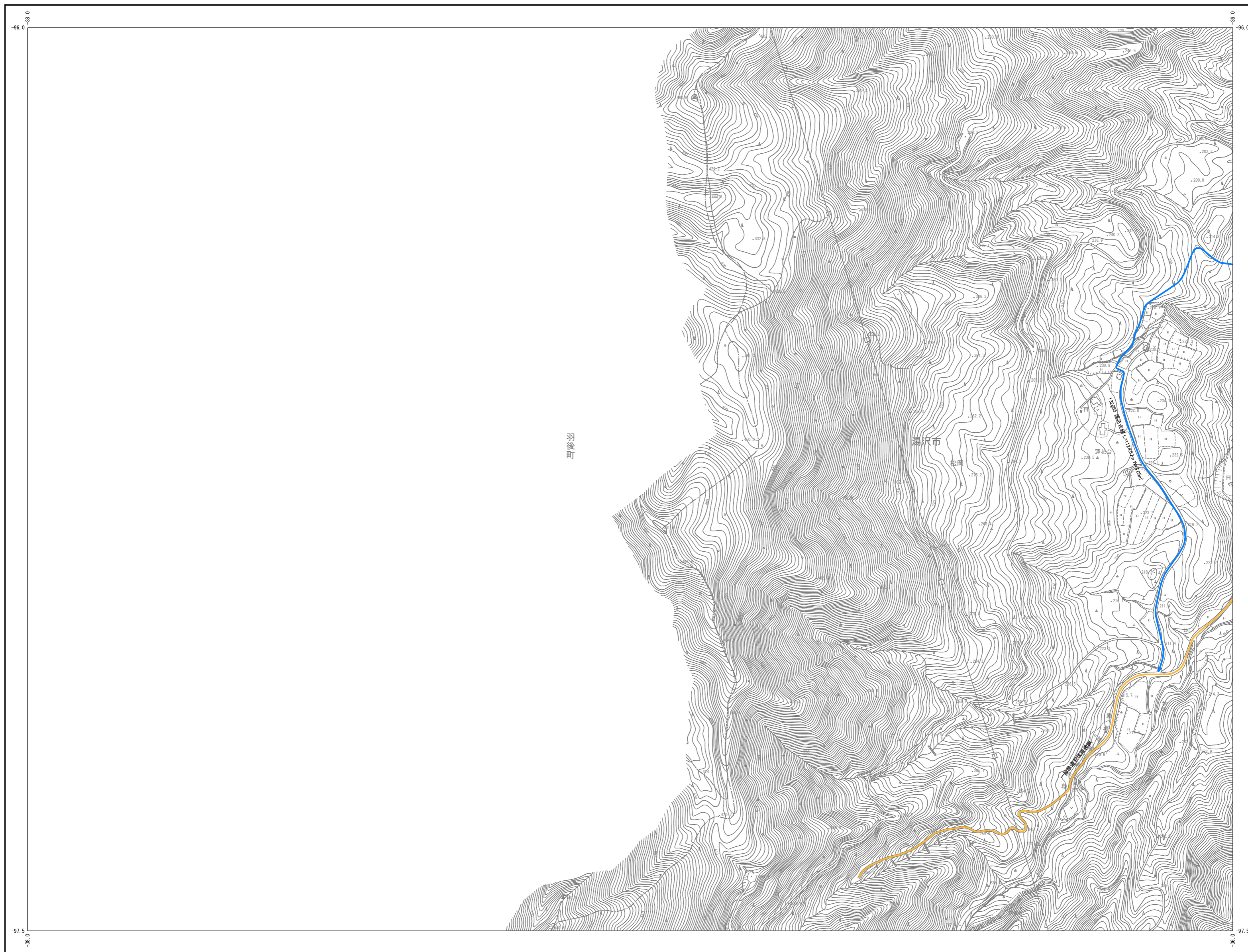
1-22	1-23	1-24
1-28	1-29	
1-33	1-34	

凡 例	
1級路線	
未供用区間	
2級路線	
未供用区間	
その他認定路線	
未供用区間	
農道	
国道	
主要地方道	
一般県道	

平成26年2月補正
平成28年3月補正
平成31年3月補正
令和1年3月補正

1 : 5, 000
1 - 30

湯沢市認定路線網図



		1-26
	1-30	1-31
	1-35	

凡 例	
1級路線	
未供用区間	
2級路線	
未供用区間	
その他認定路線	
未供用区間	
農道	
国道	
主要地方道	
一般県道	

平成26年2月補正

国際航業株式会社 調製

秋田県湯沢市

平成10年3月 地形図測図
平成19年3月 道路網図調整
平成26年2月 路線番号再編

