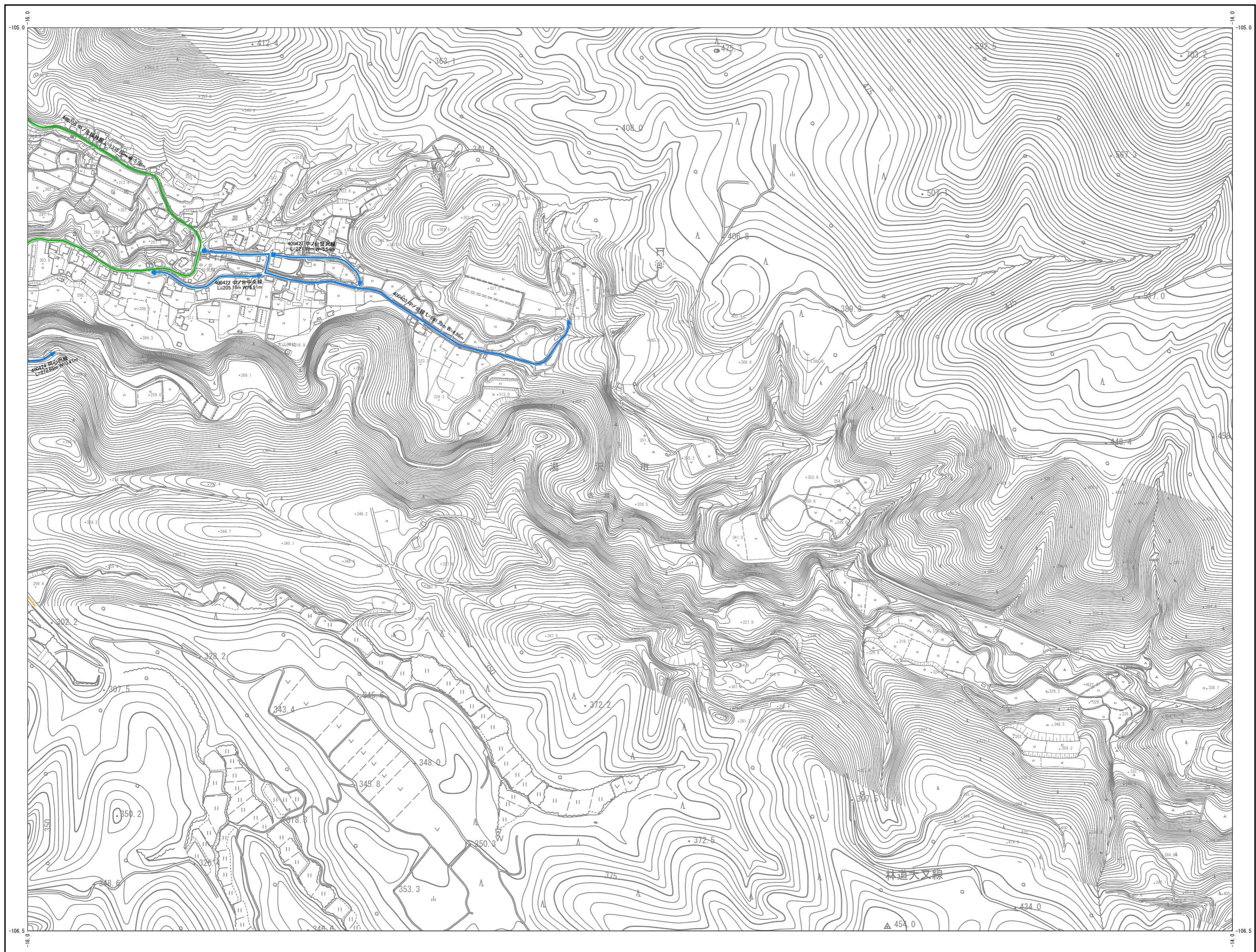


# 湯沢市認定路線網図

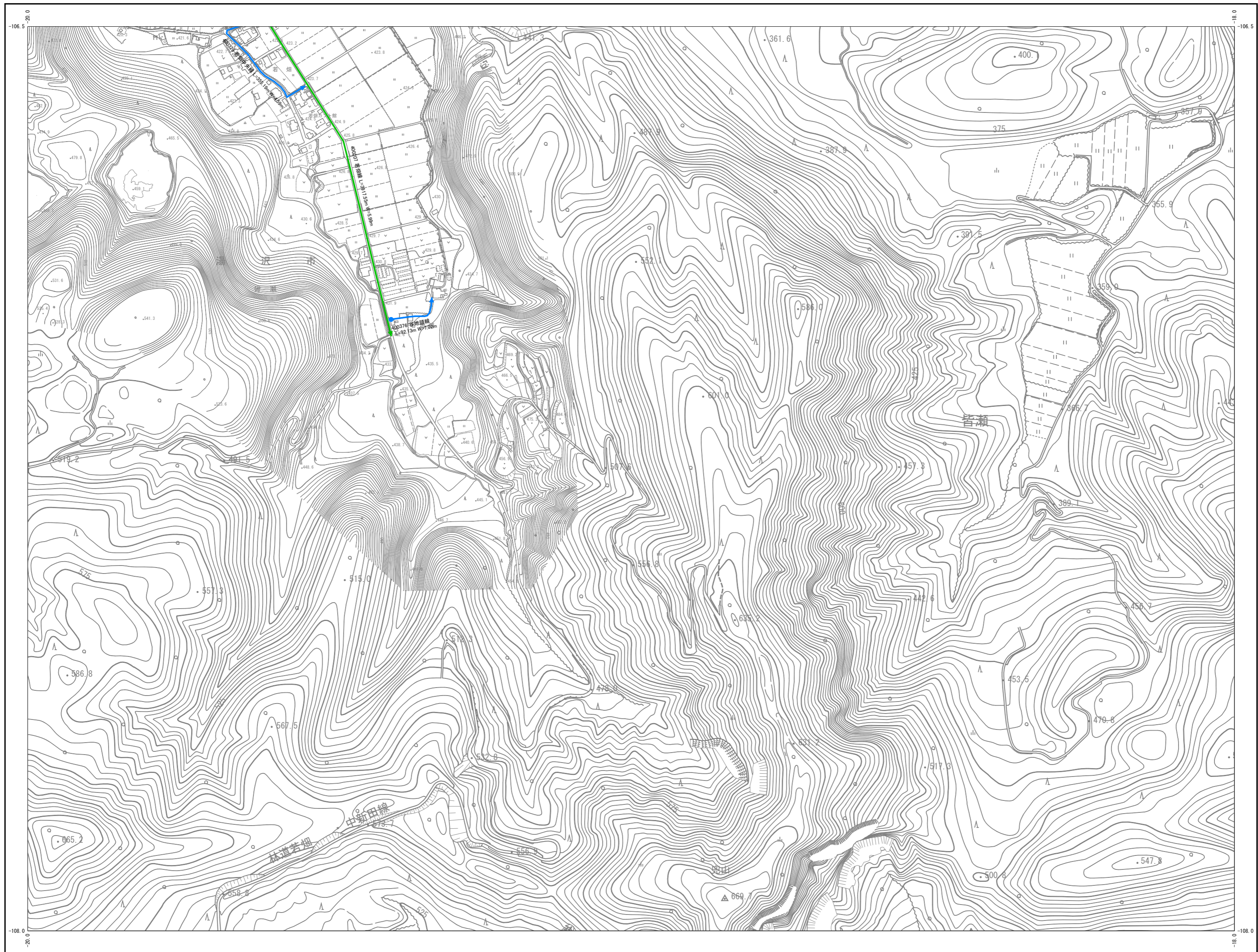


4-16	4-17
4-20	<b>4-21</b>
4-23	4-24

凡 例	
1級路線	
未供用区間	
2級路線	
未供用区間	
その他認定路線	
未供用区間	
農道	
国道	
主要地方道	
一般県道	

平成26年2月補正

# 湯沢市認定路線網図

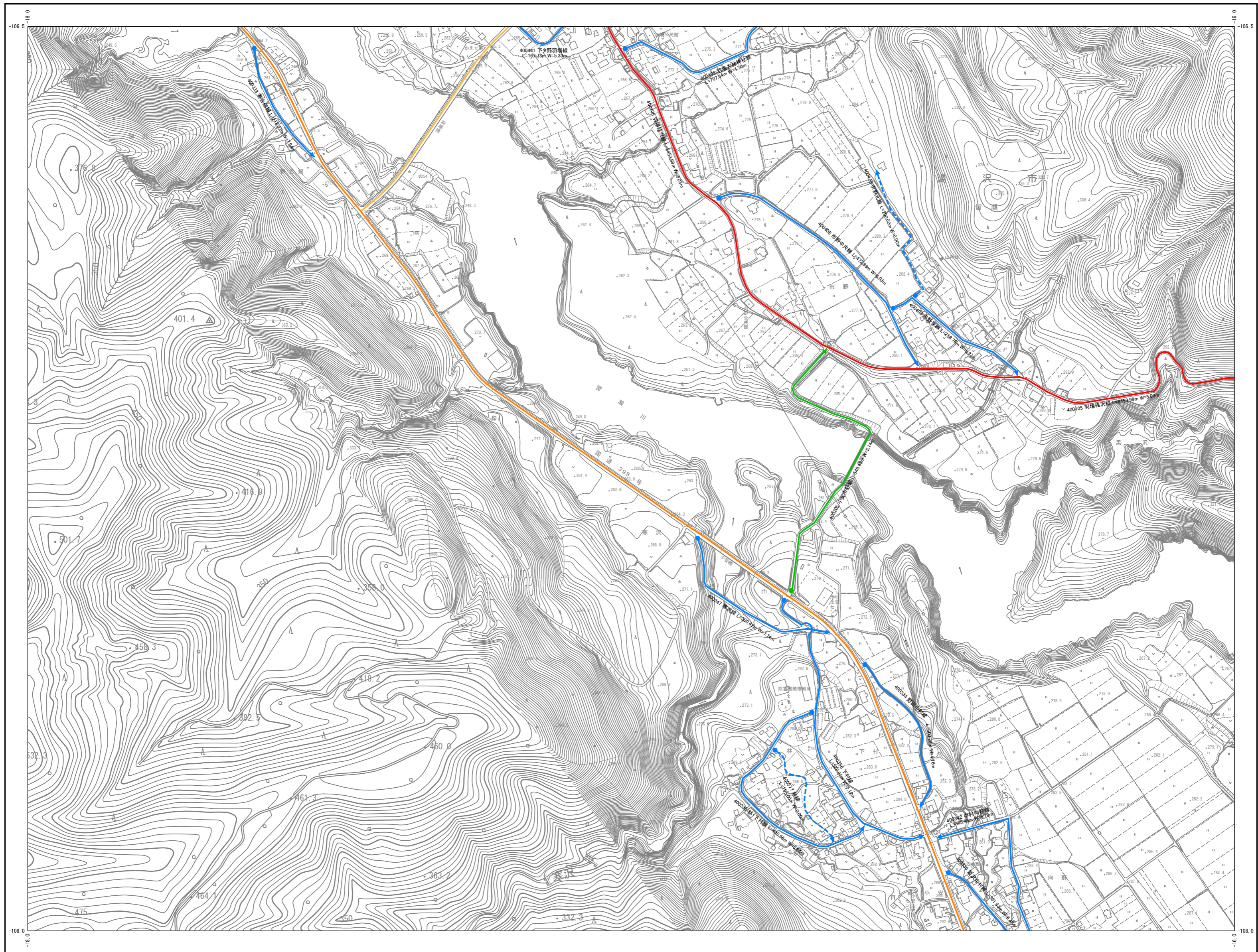


4-18	4-19	4-20
	4-22	4-23
		4-25

凡 例	
1級路線	
未供用区間	
2級路線	
未供用区間	
その他認定路線	
未供用区間	
農道	
国道	
主要地方道	
一般県道	

平成26年2月補正

# 湯沢市認定路線網図

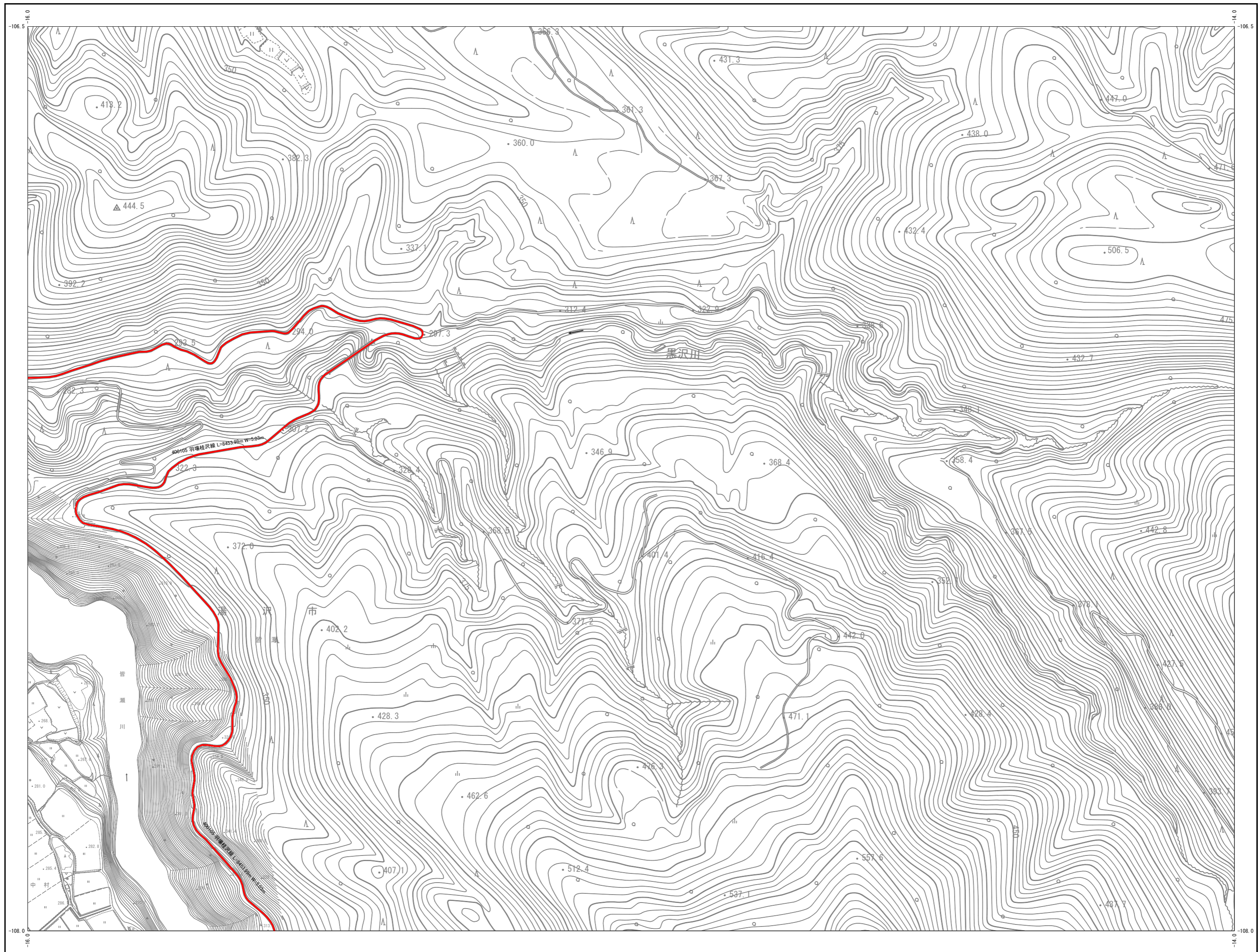


4-19	4-20	4-21
4-22	<b>4-23</b>	4-24
	4-25	4-26

凡 例	
1級路線	
未供用区間	
2級路線	
未供用区間	
その他認定路線	
未供用区間	
農道	
国道	
主要地方道	
一般県道	

平成26年2月補正  
平成29年3月補正  
平成30年3月補正

# 湯沢市認定路線網図



4-20	4-21
4-23	<b>4-24</b>
4-25	4-26

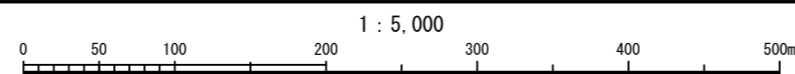
凡 例	
1級路線	
未供用区間	
2級路線	
未供用区間	
その他認定路線	
未供用区間	
農道	
国道	
主要地方道	
一般県道	

平成26年2月補正  
平成29年3月補正  
平成30年3月補正

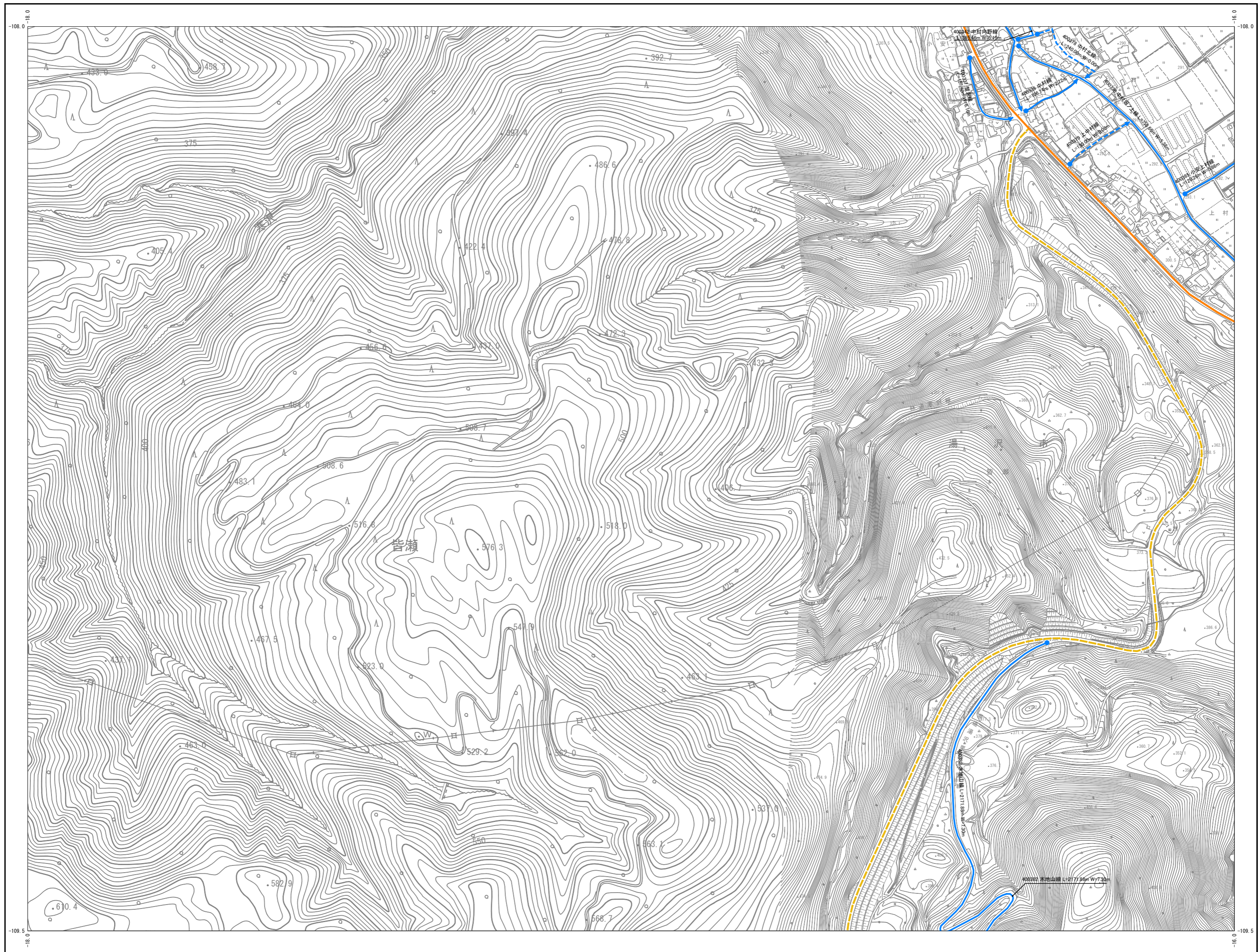
国際航業株式会社 調製

秋田県湯沢市

平成10年3月 地形図調製  
平成19年3月 道路網図調製  
平成26年2月 路線番号再編



# 湯沢市認定路線網図

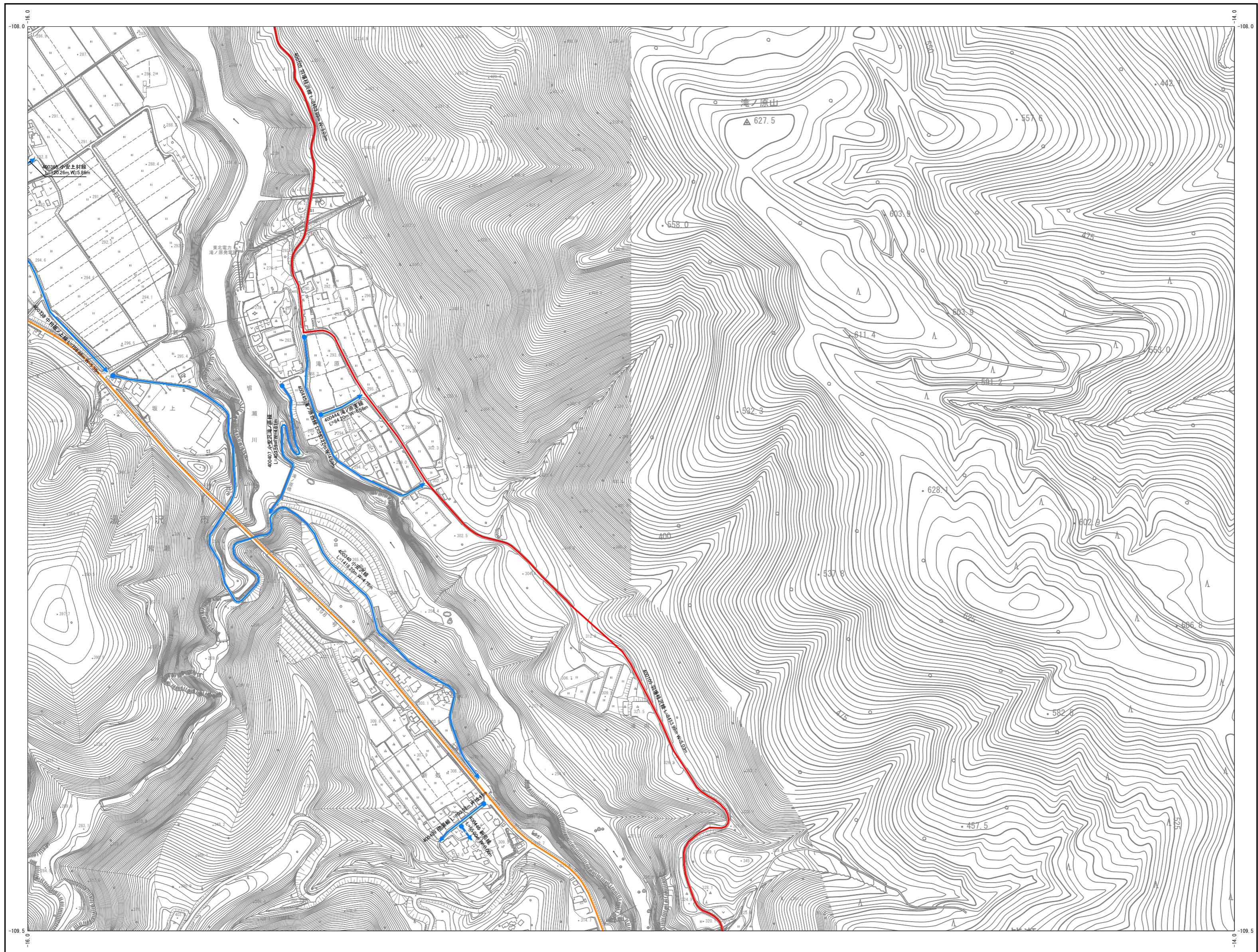


4-22	4-23	4-24
	4-25	4-26
4-27	4-28	4-29

凡 例	
1級路線	
未供用区間	
2級路線	
未供用区間	
その他認定路線	
未供用区間	
農道	
国道	
主要地方道	
一般県道	

平成26年2月補正

# 湯沢市認定路線網図

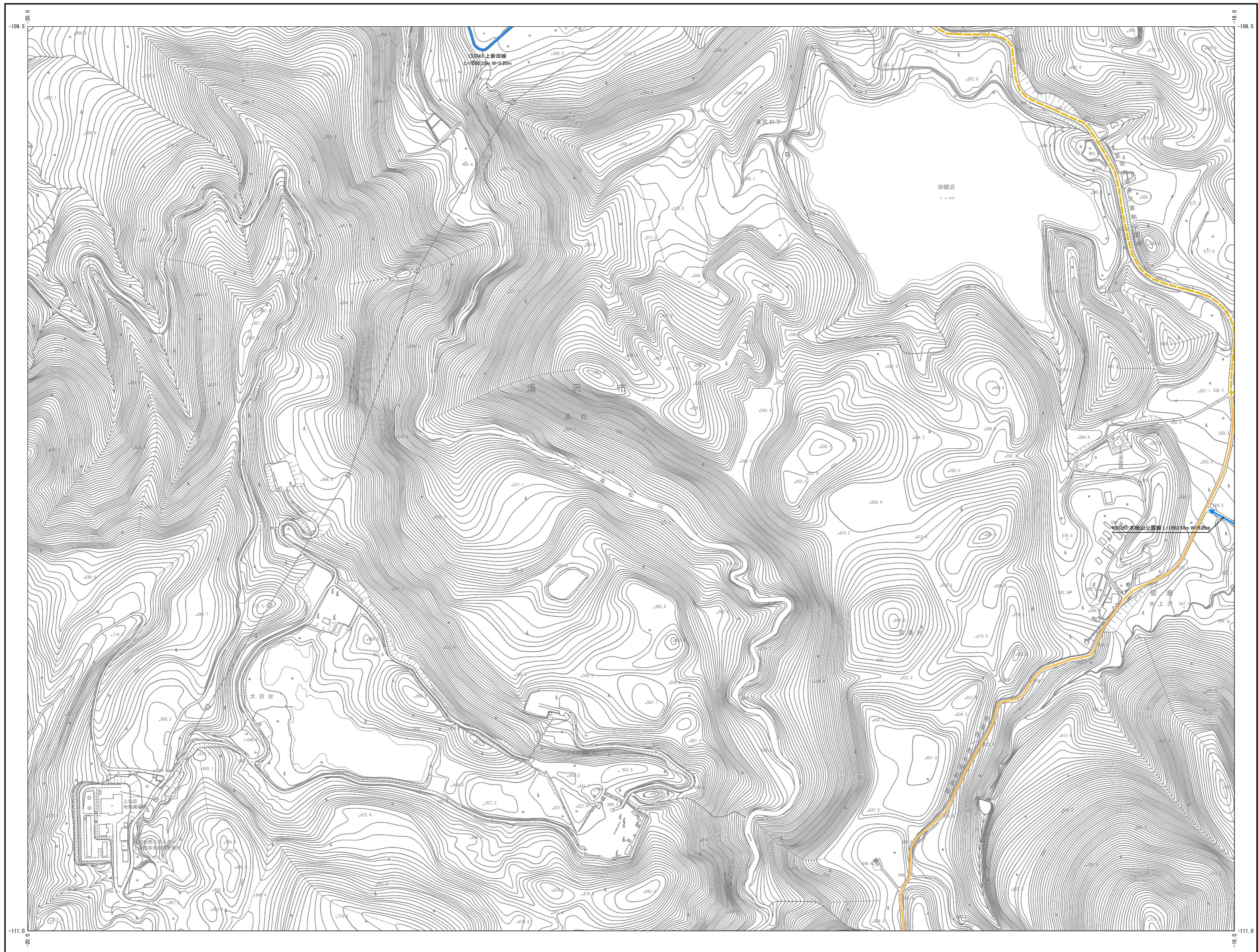


4-23	4-24	
4-25	<b>4-26</b>	
4-28	4-29	4-30

凡 例	
1級路線	
未供用区間	
2級路線	
未供用区間	
その他認定路線	
未供用区間	
農道	
国道	
主要地方道	
一般県道	

平成26年2月補正  
平成29年3月補正  
平成30年3月補正

# 湯沢市認定路線網図

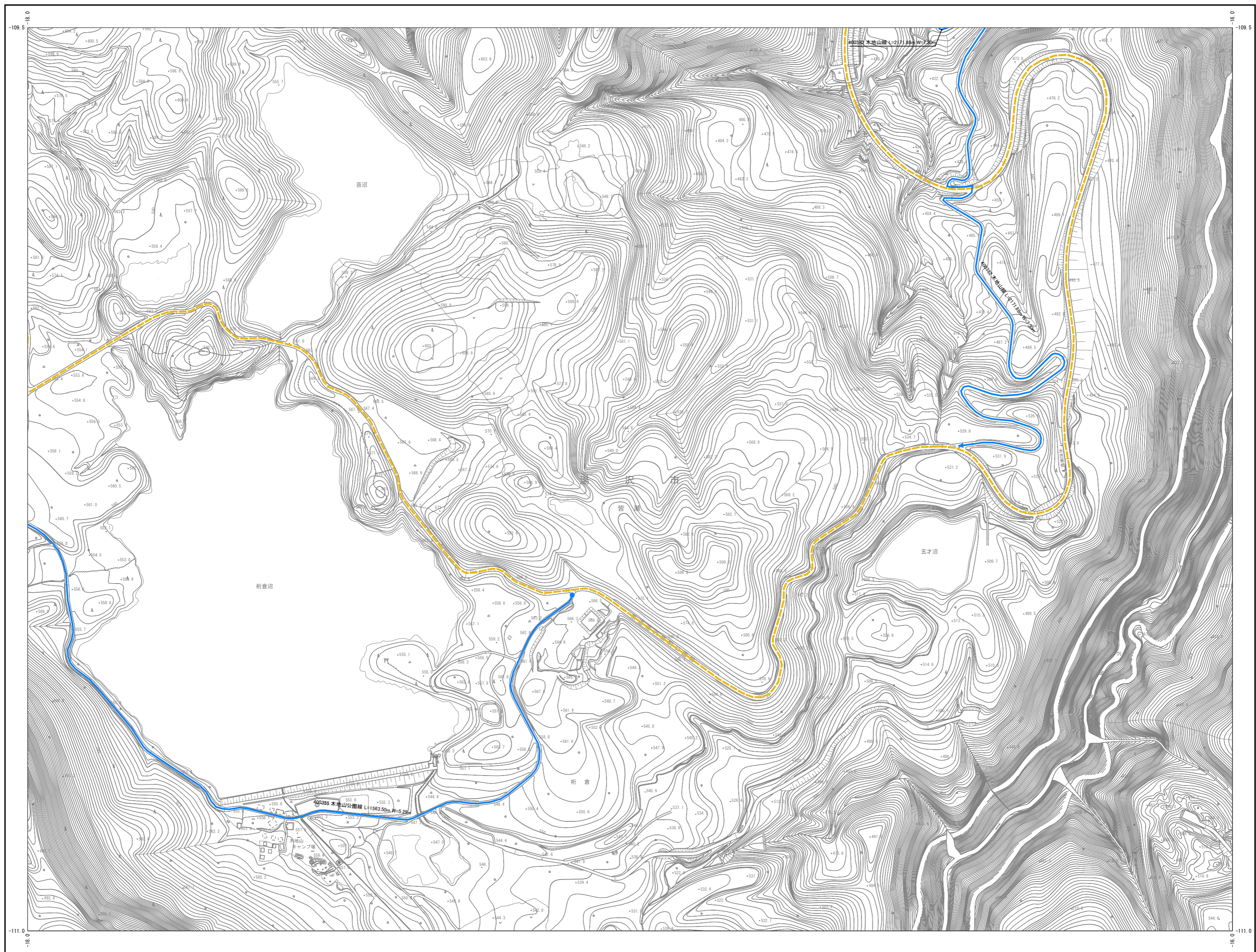


		4-25
	4-27	4-28

凡 例	
1級路線	
未供用区間	
2級路線	
未供用区間	
その他認定路線	
未供用区間	
農道	
国道	
主要地方道	
一般県道	

平成26年2月補正

# 湯沢市認定路線網図



	4-25	4-26
4-27	4-28	4-29

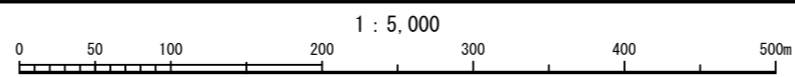
凡 例	
1級路線	
未供用区間	
2級路線	
未供用区間	
その他認定路線	
未供用区間	
農道	
国道	
主要地方道	
一般県道	

平成26年2月補正

国際航業株式会社 調製

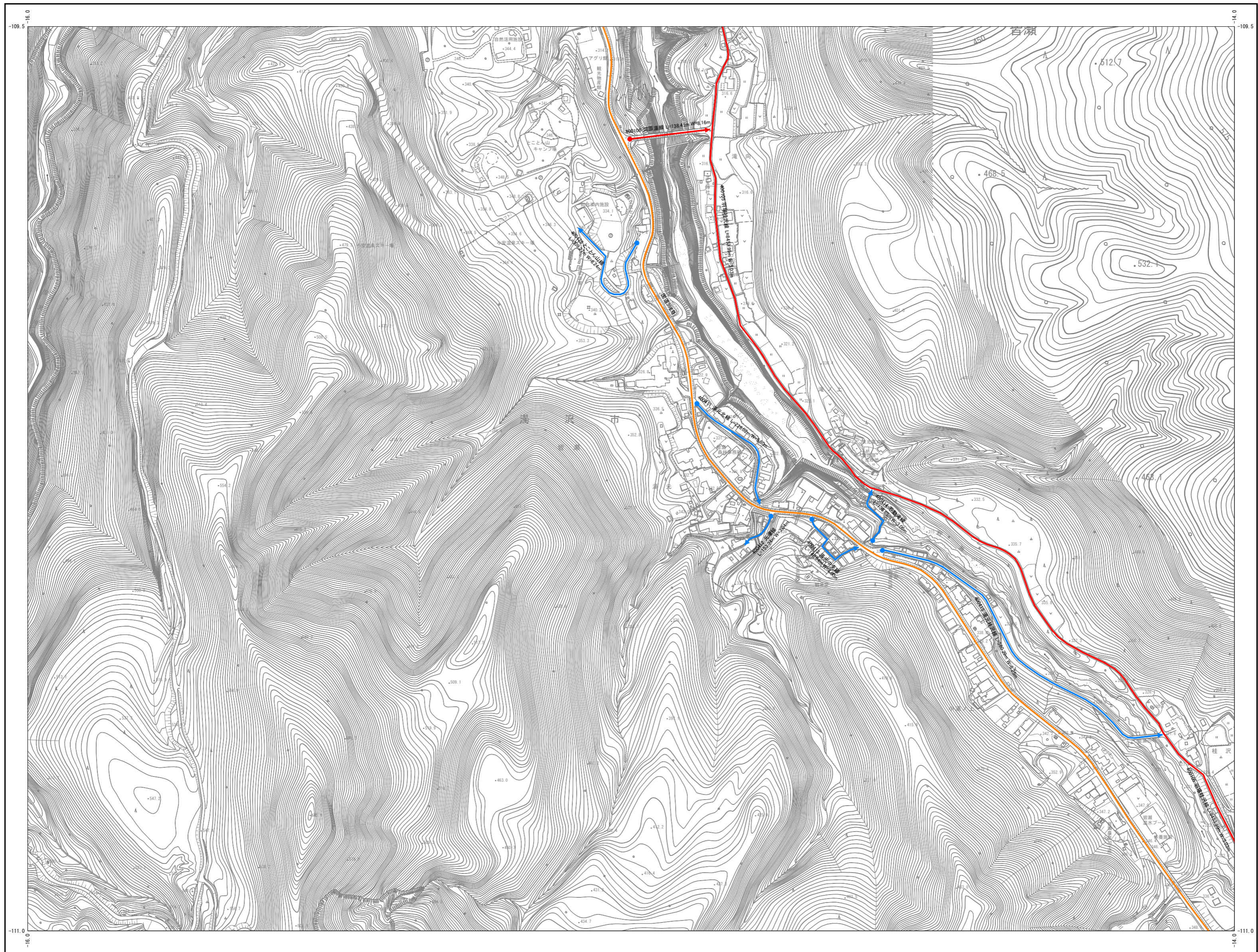
秋田県湯沢市

平成10年3月 地形図調製  
平成19年3月 道路網図調整  
平成26年2月 路線番号再掲





# 湯沢市認定路線網図



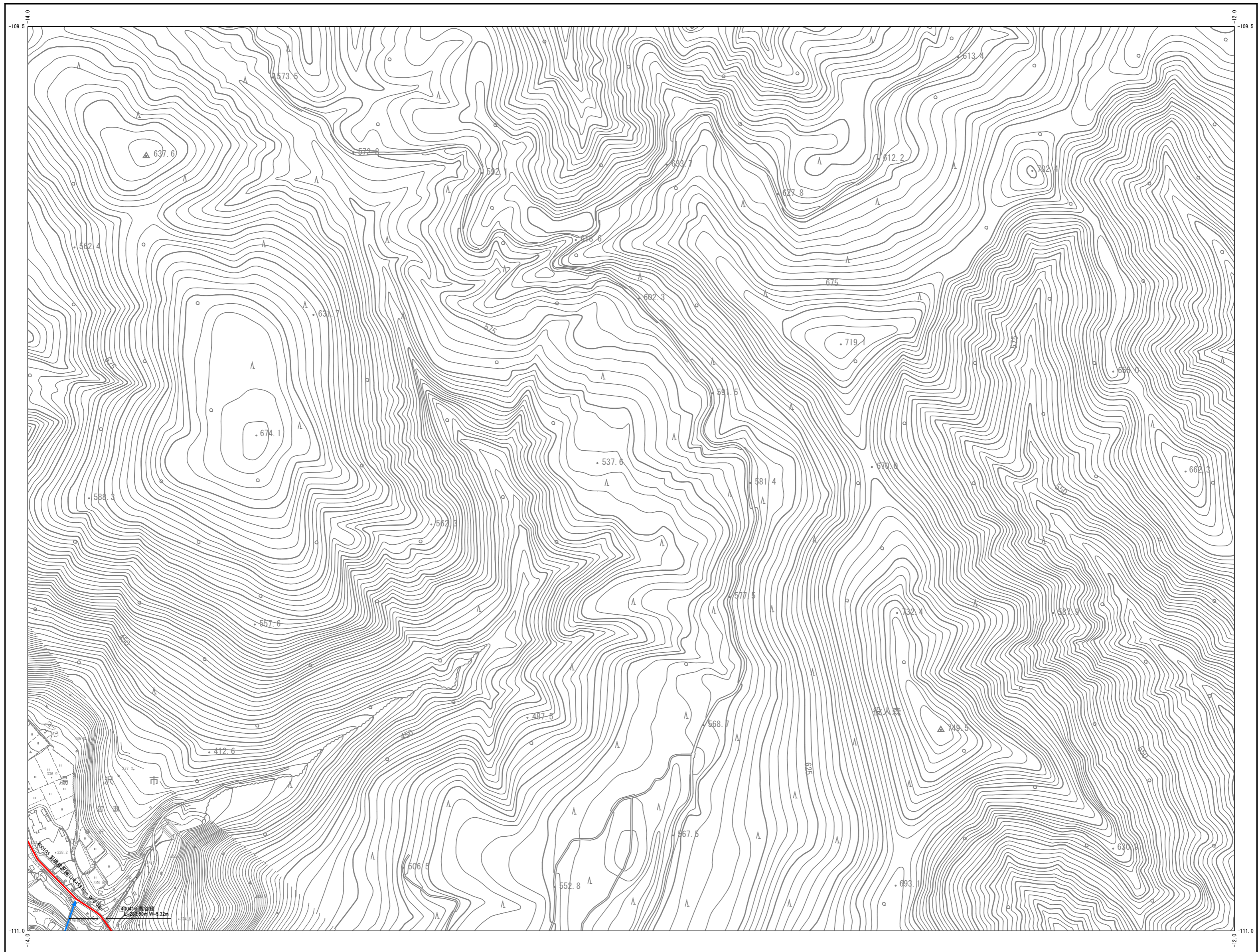
4-25	4-26	
4-28	<b>4-29</b>	4-30
		4-31

凡 例	
1級路線	
未供用区間	
2級路線	
未供用区間	
その他認定路線	
未供用区間	
農道	
国道	
主要地方道	
一般県道	

平成26年2月補正  
平成29年3月補正  
平成30年3月補正

1 : 5, 000  
4-30

# 湯沢市認定路線網図



4-26		
4-29	<b>4-30</b>	
		4-31

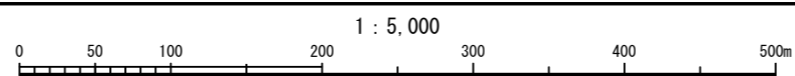
凡 例	
1級路線	
未供用区間	
2級路線	
未供用区間	
その他認定路線	
未供用区間	
農道	
国道	
主要地方道	
一般県道	

平成26年2月補正  
平成29年3月補正  
平成30年3月補正

国際航業株式会社 調製

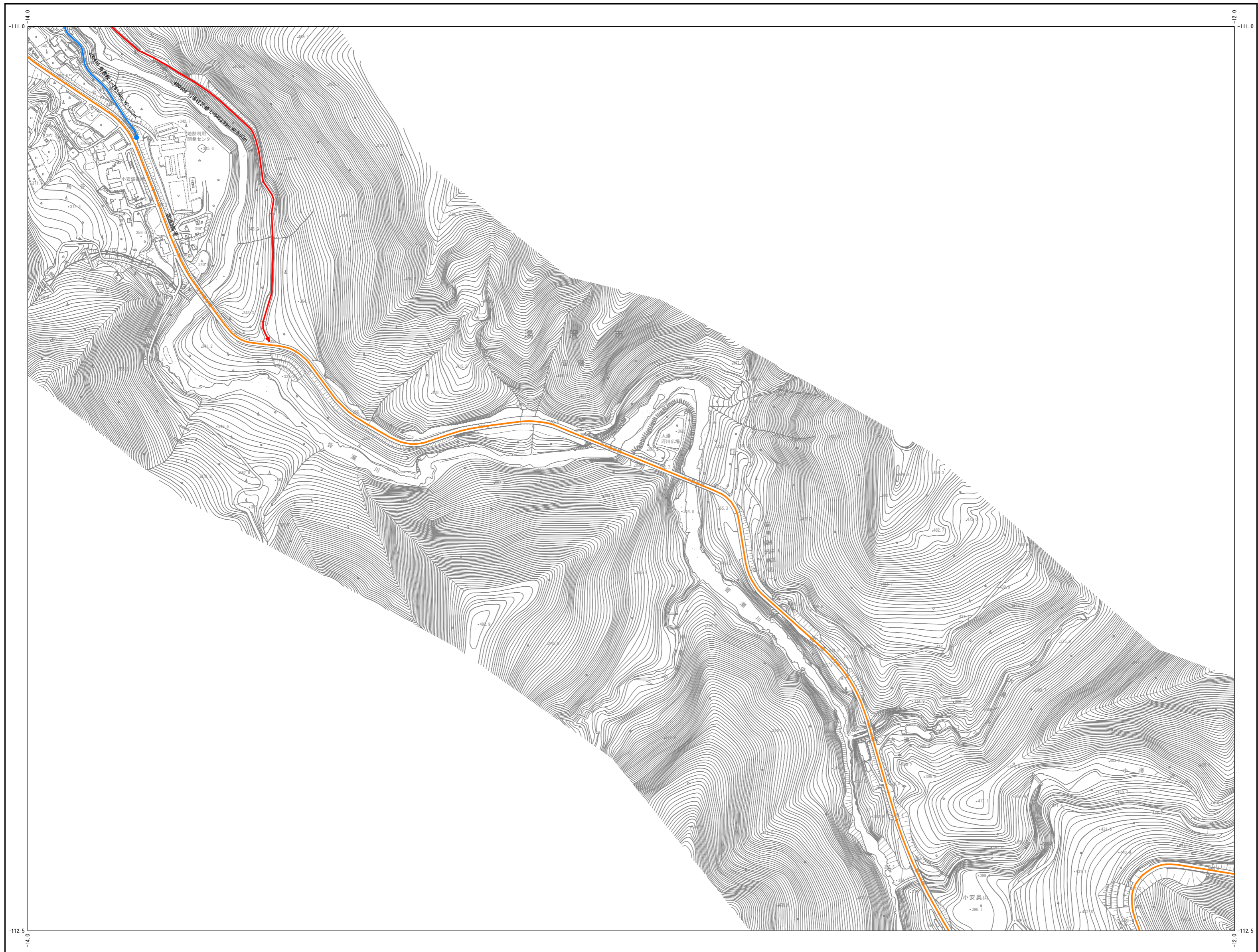
秋田県湯沢市

平成19年3月 地形図調製  
平成19年3月 道路網図調製  
平成26年2月 路線番号再編



1 : 5, 000  
4-31

# 湯沢市認定路線網図



4-29	4-30	
	4-31	

凡 例	
1級路線	
未供用区間	
2級路線	
未供用区間	
その他認定路線	
未供用区間	
農道	
国道	
主要地方道	
一般県道	

平成26年2月補正  
平成29年3月補正  
平成30年3月補正

国際航業株式会社 調製

秋田県湯沢市

平成19年3月 地形図測図  
平成19年3月 道路網図調整  
平成26年2月 路線番号再編

