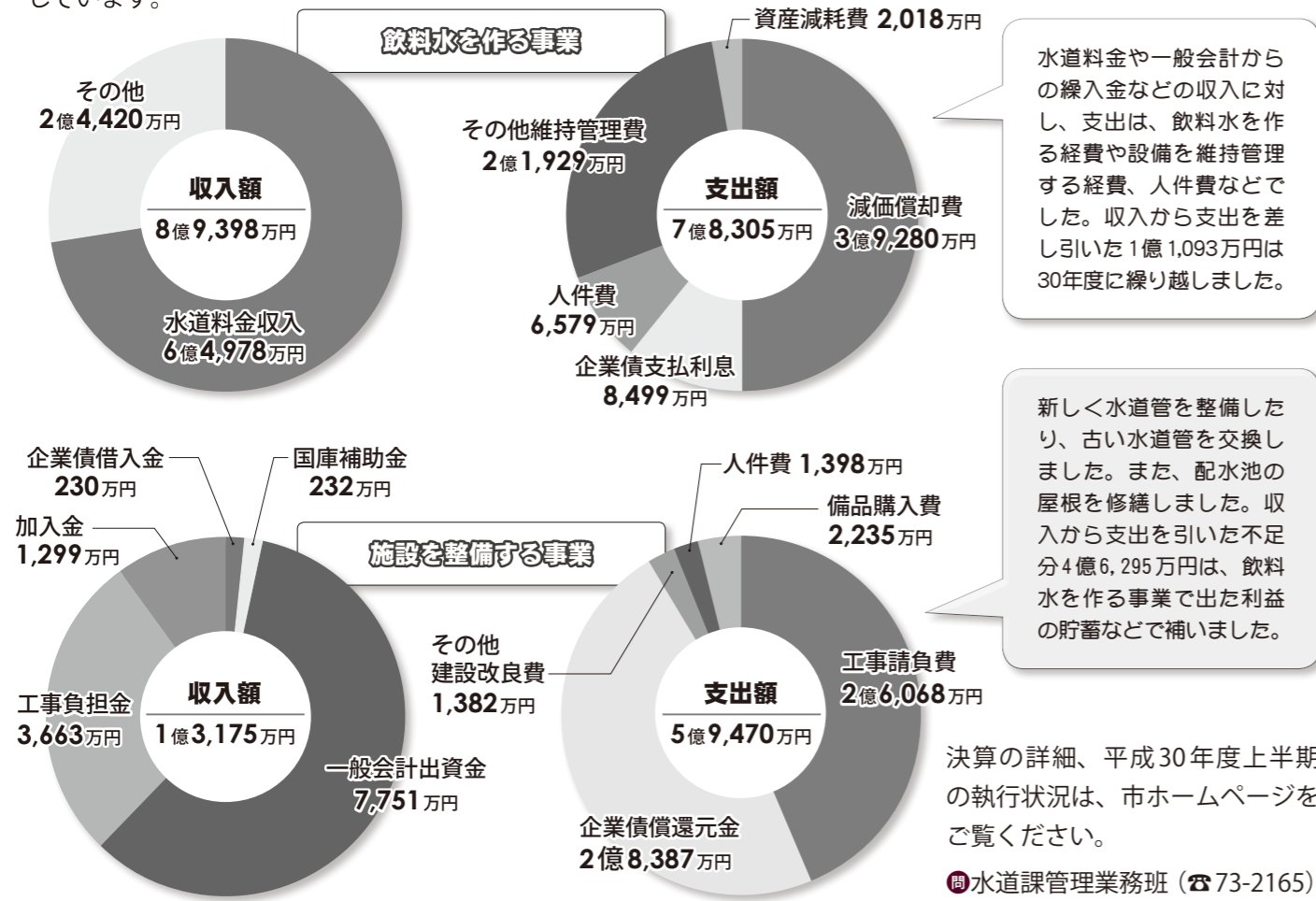


水道事業会計では、飲料水を作り使用していた水道料金などによって、水道管などを整備しています。

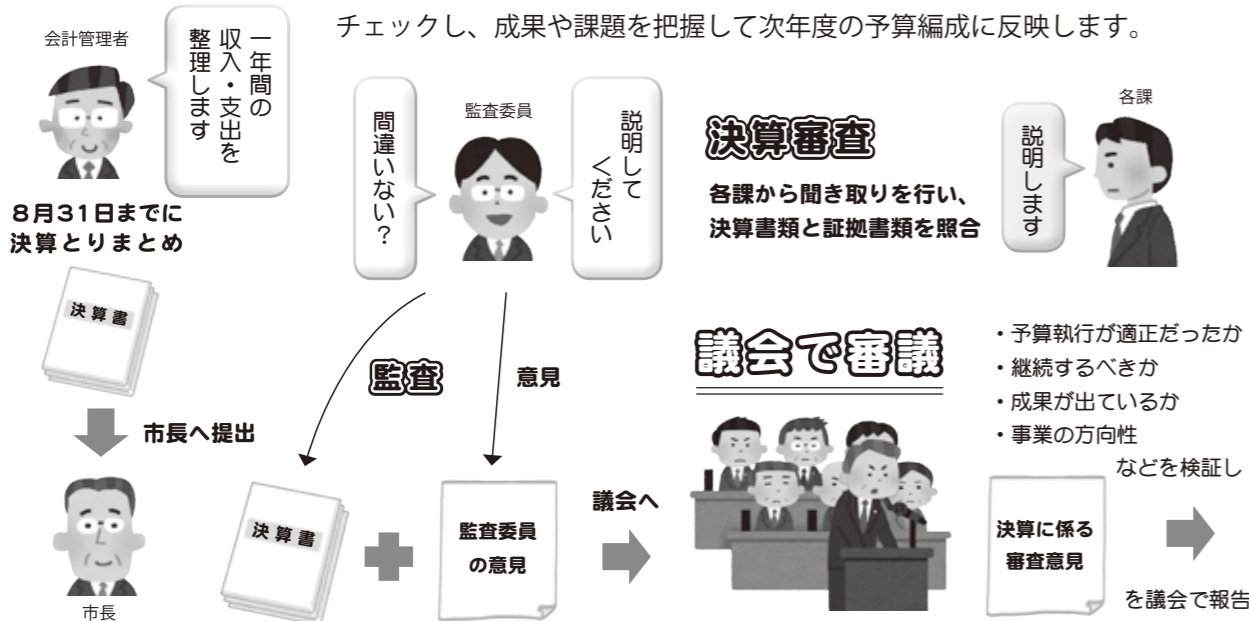
公営企業会計決算(水道事業会計)



決算

決算とは、一会計年度の歳入歳出予算の執行の結果をまとめたものです。年度終了後、4月1日から5月31日までの間は出納整理期間といひ（公営企業会計を除く）、収入、支出の事務を整理してこの期間に確定させます。5月31日に出納閉鎖となり、会計管理者はその後3ヵ月以内に決算書類を調製して市長へ提出します。

市では、例年9月に開かれる議会で、予算が議会の議決に従って適正に執行されたかをチェックし、成果や課題を把握して次年度の予算編成に反映します。

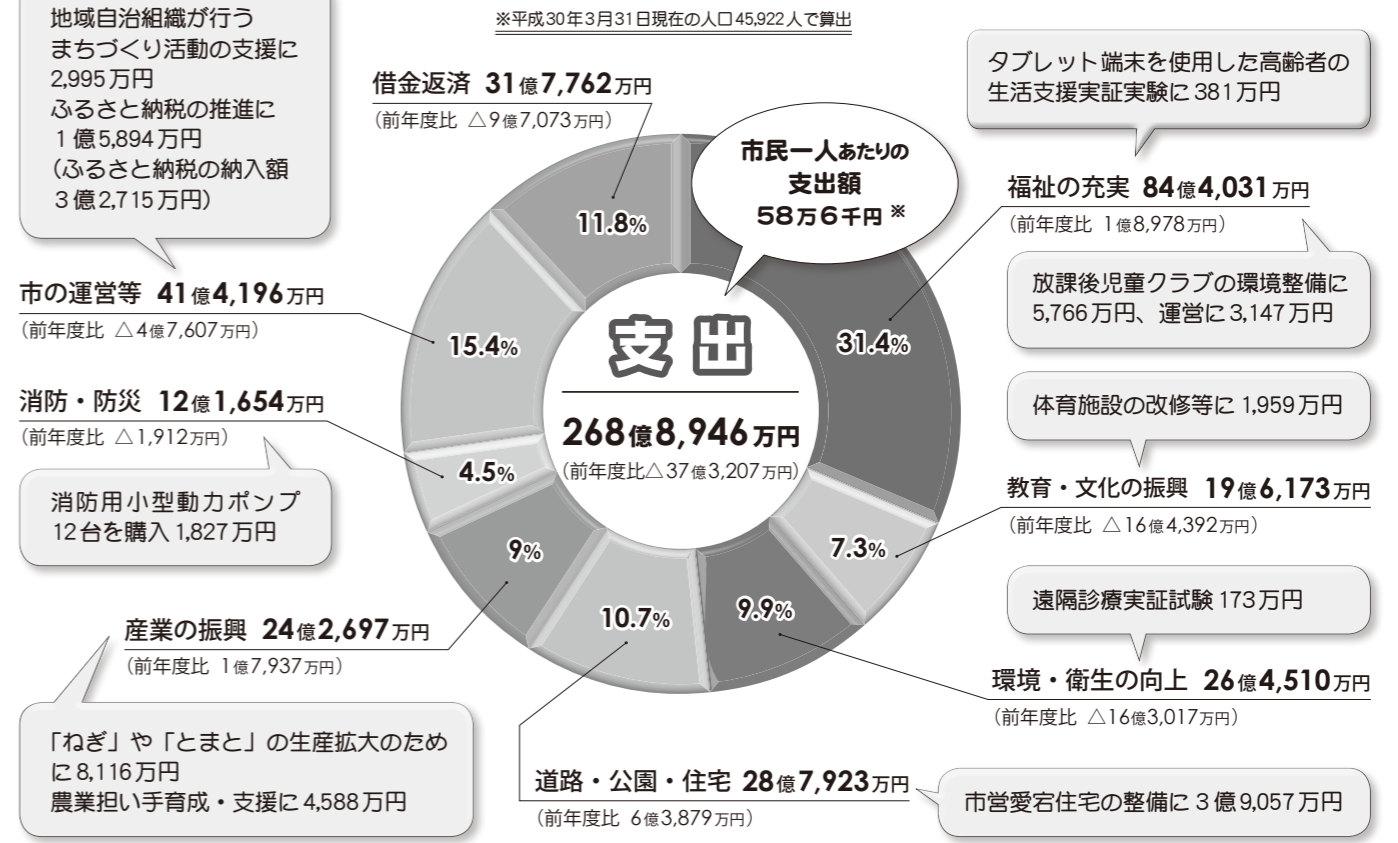
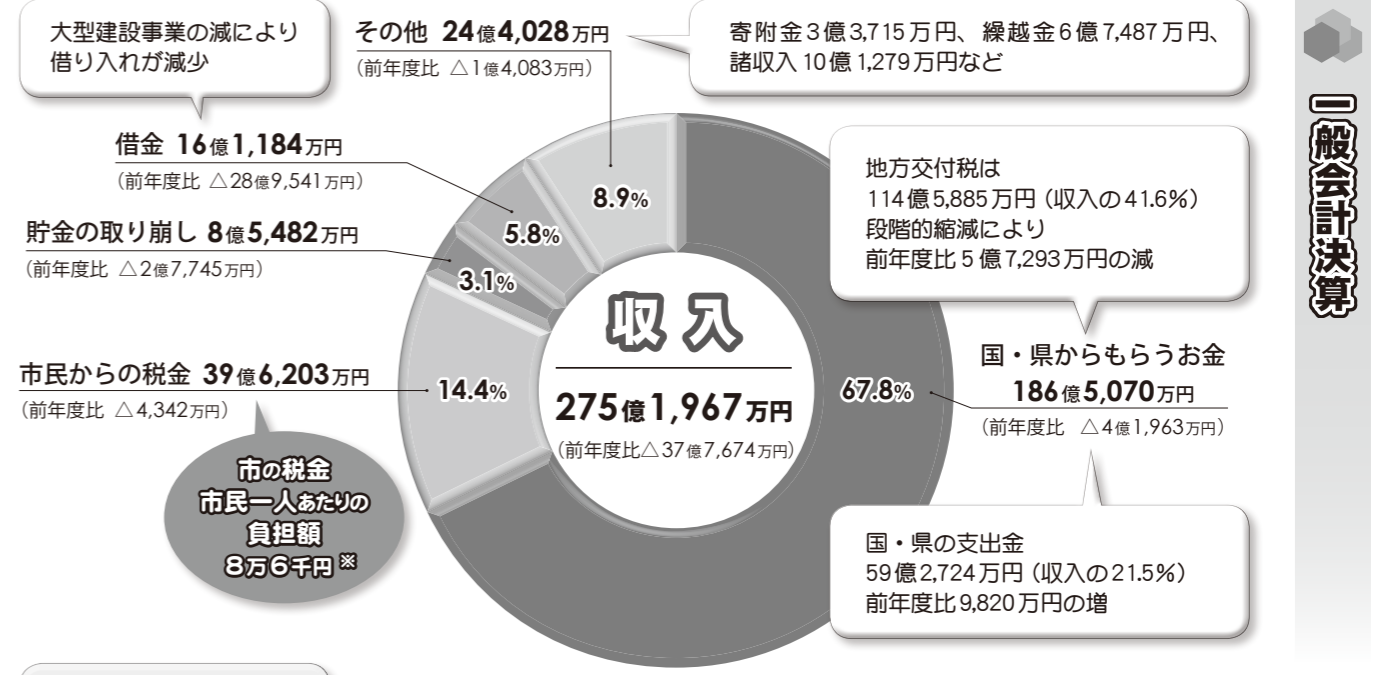


info 05

一般会計決算と公営企業会計決算

平成29年度

29年度決算では、収入、支出とも28年度より約37億円の減少となりました。主な要因は、統合学校給食センター建設事業、ごみ処理施設（広域圏）建設事業が28年度で終了したことなどにより決算規模が縮小したためです。なお、収入から支出を引いた6億3,021万円は30年度に繰り越しました。



決算の詳細、特別会計の決算額、基金残額や平成30年度上半期の執行状況は、市ホームページをご覧ください。 ※数値は四捨五入しているため、合計が一致しない場合があります。

☎財政課財政班 (73-2114)

一般会計決算