

01

秋田エプソン 株式会社

<https://www.epson.jp/company/akitaepson/>

企業概要

- [所在地] 〒012-0801
湯沢市岩崎字壇ノ上1
- [代表者] 代表取締役会長 井上直志
- [創業] 1986年6月20日
- [資本金] 8,000万円
- [社員数] 直接雇用 982名 (2018年4月現在)
- [連絡先] TEL.0183-72-4111
FAX.0183-72-4411
- [メール] Akitaepson.inquiry@exc.epson.co.jp
- [主要製品or事業内容]
プリンタヘッド部品の製造/ウェアラブル機器・部品の製造/超精密部品・金型治工具の製造加工



お客様の期待を超える『最強のモノづくり集団』

私たちのモノづくりは、腕時計ムーブメントの製造・組立から始まりました。現在、インクジェットプリントヘッド製造、GPS ウォッチ製造、SEIKO・ORIENT・OEM 用の腕時計ムーブメント製造を行っております。“最強のモノづくり集団”を合言葉に、常にお客様からご満足いただける製品をお届けいたします。

ここが強い！

当社は、セイコーエプソングループの重要製造拠点として、モノづくりを極めるべく、固有技術・管理技術を高めた基盤強化に取り組んでおります。

また、創業以来培ってきた当社のモノづくりを支える精密加工技術を活かし、機械装置設計・部品製作・治工具金型製作・組立・評価までを一貫して行い、『お客様にとって、なくてはならない会社』を目指し、創造と挑戦を重ねております。

代表者メッセージ

当社では、『みんなで語り合い、常に研鑽し合い、みんなが活躍・成長できる会社になる』ことを目指した企業風土づくりに取り組んでおり、挨拶運動や社員の皆さんとの懇談会などを通じて労使一体となった「強くて明るい良い製造会社」、「従業員が安全に安心して働く環境づくり」を展開中です。グローバル企業の一員となり、秋田県湯沢の地で自らの能力を発揮して、共に働く喜びを分かち合いましょう。



取締役社長
遠藤正敏

Message

社員のメッセージ

生産技術部
菅野誠人

私は2017年に入社し、生産技術部門へ在籍しています。

自社生産設備の設計を担当し、生産合理化への貢献を日々目指しています。製造側の要望を聞き、それを形にして成果に結び付いた時の喜びに、大きなやりがいを感じます。





「地域社会に貢献する・地域社会に愛される・地域の森林資源を大切にする」を企業理念としています。

林業における一貫作業を最新の技術と設備で行い、再生可能な森林資源を有効に活用するとともに、先人の教えである「伐ったら植える」の理念を継承しています。

企業概要

〔所在地〕〒012-0183

湯沢市皆瀬字二ツ石95-5

〔代表者〕代表取締役 兼子富市

〔創業〕1969年5月16日

〔資本金〕2,000万円

〔社員数〕72名（2018年5月1日現在）

〔連絡先〕TEL.0183-46-2221

FAX.0183-46-2222

〔メール〕Kitasaku21@h8.dion.ne.jp

〔事業内容〕

商材・造材／造林／製材加工／チップ生産（木質バイオマス、製紙）他



ここが強い！

関係機関と課題を共有し、伐採から植付までの一貫作業体系を確立。業界トップクラスの高性能林業機械の導入により、作業の効率化と安全を追求しています。また、新規採用者については、1、2年次のグリーンマイスター養成により、多様な関係資格を取得できます。地域経済、雇用、地域のイメージアップとして、魅力あるふるさとづくり等への貢献が認められ、林業界初の「ふるさと企業大賞（総務大臣賞）」を受賞しました。

代表者メッセージ

昭和44年5月、北日本索道株式会社として創業以来、経済情勢の変化等によって幾多の試練がありました。関係各機関、お取引先、地域社会の皆様からご支援を賜りながら、何とか乗り越え、お陰様で地域に根差した活動を継続致しております。今後とも、素材生産事業を主体として製材業、チップ生産業、造林事業等を担当させて頂きながら、皆様のご期待に応えるべく努力して参りたいと存じます。



代表取締役
兼子富市

Message

社員のメッセージ

山林部
宮原勝也

身近に感じていた林業の仕事を目指し、秋田県林業大学校（2年間／1期生）に進学。卒業後は、インターンシップで感じた職場の雰囲気から、北日本索道株式会社への入社を希望しました。現在は、自然の中で働くことの厳しさを実感する一方で、技術を磨く楽しさも感じています。将来は現場管理者となり、林業を支えていきたいです。





企業概要

[所在地] 〒012-0104 (本社・製造工場)
秋田県湯沢市駒形町字三又
白幡155

東京事業所 〒108-6290 (ニコン本社内)
東京都港区港南2-15-3
品川インターシティC棟29階

[代表者] 代表取締役兼社長執行役員
二見敏彦

[創業] 1962年9月

[資本金] 2億2,440万円

[社員数] 273名 (2018年4月1日現在)

[連絡先] TEL.0183-42-4291

FAX.0183-78-5545

[主要製品]

カメラ、顕微鏡、双眼鏡、測定器、VTR
用レンズ、コピー用レンズ、特殊レンズ
フィルター等に使用する各種光学レンズ
およびプレス加工品の製造販売

当社の光学ガラスが支える「ニコンブランド」

当社は株式会社ニコンの子会社で、光学ガラス素材や加工部品の開発・製造を行っております。これらはカメラや双眼鏡、顕微鏡をはじめ、最先端の半導体露光装置にも使用されています。私たちは、医療や自動車の自動運転をサポートする車載カメラ等々の全ての光学機器を通じて、人々の生活の為に光学技術の未来に向かって発展し続けます。

ここが強い！

カメラをはじめとする多くの光学メーカーの中で、レンズ素材の熔解から組み立てまでの一貫生産を行っているのは、国内で唯一ニコングループのみです。生産の源流に位置する当社は、光学設計者の希望をかなえる新しい性能の光学ガラスを開発し、そして供給します。私たちが生産に携わったカメラが世界中に出荷され、世界中の人々が素晴らしい写真を撮影しています。ニコンの高品質な製品の性能を支えているのは私たちの技術と努力と自負しています。

採用情報

【 就業場所 】

湯沢市 (本社・製造工場)

【 募集する業務 】

技術系：技術開発、生産技術、品質管理
技能系：ガラス熔解、プレス加工、検査
事務系：経理

【 雇用形態 】

正社員 (学歴は高卒以上)

【 インターンシップ制度 】

なし

【 社会貢献活動 】

工場周辺の一斉清掃・献血の協力・その他

【 申込・お問い合わせ 】

採用担当 総務部 藤原一英
E-Mail jinji@hikariglass.jp



一斉清掃の様子



社内行事 (生ビール大会)



企業概要

[所在地] 〒012-0801
湯沢市柳町2-2-40
[代表者] 代表取締役 和賀幸雄
[創業] 1877年
[資本金] 2,000万円
[社員数] 60名 (2018年7月現在)
[連絡先] TEL.0183-73-5107
FAX.0183-73-8788
[メール] info@waga.co.jp
[主要製品or事業内容]
建築/土木/コンクリート補修工事
/鉄道工事/地盤事業/不動産事業



みんなで目指す顧客感動経営 140年企業としての誇り

創業明治10年。初代和賀市蔵が皆瀬川河畔で舟運業を始めたのが生業の始まりとされています。現在は、建築・土木・舗装・鉄道工事・地盤事業・戸建住宅の6つの柱を軸に事業を展開。「みんなで目指す顧客感動経営 140年企業としての誇り～和賀組さんで良かったと言われよう～」をスローガンとしています。

ここが強い！

土木部門では、県や市からの受注を主に国道除雪や維持工事も受託。建築部門では大規模公共建築物、RCマンション・住宅、戸建賃貸住宅の建築。鉄道工事部門では奥羽南線と北上線の土木・営繕工事及び除雪業務を受託。地盤事業部門では民間住宅の地盤調査及び地盤改良工事を行っており、東北全域にわたって施工。また、ドイツstoクリテック社が開発したコンクリート補修技術を導入し、関東方面まで事業展開しております。

代表者メッセージ

当社は、明治から大正・昭和の初めまで木造校舎や橋梁建設、さらには木造船の建造も行っており、現在は積極的に県外へも事業展開をしております。守るべきものは守り、変えるべきものは時代の変化とともに変革を積み重ねていく。この事こそが企業存続と繁栄の礎であると心得、打つ手は無限、易・不易、明朗愛和喜働を実践し、未来を見据えた事業活動に全社で取り組んで参ります。



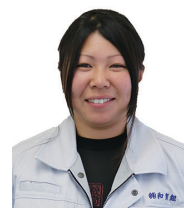
代表取締役
和賀幸雄

Message

社員のメッセージ

土木部
菅原菜々美

入社4年目になり、主に工務を担当しています。もともと重機を動かしてみたいという希望があり、この仕事に就きました。現場では重い物を持ったりと女性には厳しい場面もありますが、完成した現場を見ると、関わったことへの誇りと達成感を感じます。これからも現場第一に仕事をしていきたいと思ひます。





企業概要

[所在地] 〒012-0051
秋田県湯沢市深掘字中川原
116-7

[代表者] 代表取締役社長 千葉克徳

[創業] 昭和36年9月

[資本金] 7,000千円

[社員数] 76名 (2018年4月1日現在)

[連絡先] TEL.0183-73-0106

FAX.0183-73-0199

[メール] j-komatsu@chb.co.jp (採用窓口)

[事業内容]

弊社で開発した抵抗器は、エレベーター、エスカレーター、電車などへ、回生抵抗器、放電抵抗器として使用されています。

現在では、国内ユーザー1,000社以上と取引しています。

[工場見学会]

保護者同伴も受付可能です。

(要問合せ)

日本のものづくりをリードする技術革新企業

多種多様な付加価値をお客様に提供する為、組合せ技術を駆使し、お客様のニーズを捉えた商品を開発。エネルギーマネジメント、産業機器の信頼性を高める商品を取り揃えています。ホームページにパーツショップを開設中。

ISO 活動の一環として、工場周辺のゴミ拾い、カーブミラーの清掃、ゴミ焼却施設の見学などを毎年行っています。また、梱包材や使用済みボビン等の再利用を積極的に行っており、環境にも配慮したものづくりを推進しています。

ここが強い！

〔福利厚生〕

有給休暇や特別休暇、育児・介護休業、子の看護休暇等、各種休暇制度があります。この他、今年度より、子どもの学校行事など多目的に利用できる子育て休暇を新設しました。

弊社は、仕事と子育ての両立を支援しています。入社後の資格取得も充実しております。

また、社員による社員のための各種レクリエーション活動を行っています。この活動を通じて、風通しの良い職場を目指しています。

代表者メッセージ

昭和36年の創業以来、数々の経済不況を乗り越え、抵抗器メーカーとして堅実で強固な礎を築き上げてきました。

現在は、産業機械設備に使用される大電力型抵抗器や、放電加工用のワイヤー電極線を主力商品とし、お客様にかけがえのない存在として社会に貢献できる企業を目指しています。

「構想力」「未来」「顧客満足度」を企業理念に掲げ、私たちが半世紀にわたり蓄積してきた知識、経験を経営革新に活かすべく日々邁進しています。



代表取締役社長
千葉克徳

Message

社員のメッセージ

総務部 湯沢総務課
小松 淳子

当社の人事考課においては、成果給制度を採用しており、自己目標の達成やプロセス、仕事への取り組み姿勢、能力などが総合的に評価され、賃金に反映させる仕組みになっています。この為、目標を達成し、評価されたときは、大きな充実感と手応えを感じることが出来ます。





企業概要

[所在地] 〒012-0841
湯沢市大町1-2-24
[代表者] 富谷栄助
[創業] 1797年(寛政9年)
[資本金] 1,000万円
[社員数] 80名(2018年4月現在)
[連絡先] TEL.0183-73-3148
FAX.0183-73-8766

[主要製品or事業内容]

文具・OA機器／オフィス家具製品／
コンピュータシステム／測量機器／他



オフィスソリューションを通してお客様のニーズを
的確に捉えている地域パートナー

ビジネス環境が著しく変わりゆく社会の中でも、ビジネスパート
ナーとして、常により高い志と情熱を持ってお客様満足の実
現のためにお役立ちたいをしたいと思います。

Message

社員のメッセージ



営業部
菅達哉

入社14年目を迎え、主に複
合機の販売を担当していま
す。今後も営業実績を積み上
げ、売り上げを伸ばし、会社
と地域に貢献していきたい
と思います。営業の仕事は、
お客様からの信頼の上に成
り立っているので、常にお客
様にご満足いただけるよう
な仕事をしていきたいと思
います。



営業部
小野寺祐亮

入社6年目でシステム販売
課に所属しています。パソ
コンを専門に担当しており、
設定からメンテナンスまで、
お客様のニーズにお応えで
きるよう努めています。この
仕事は、お客様があつての
仕事なので、信頼を得られ、
何でも相談してもらえるよ
うな人を目指していきたい
です。

代表者メッセージ

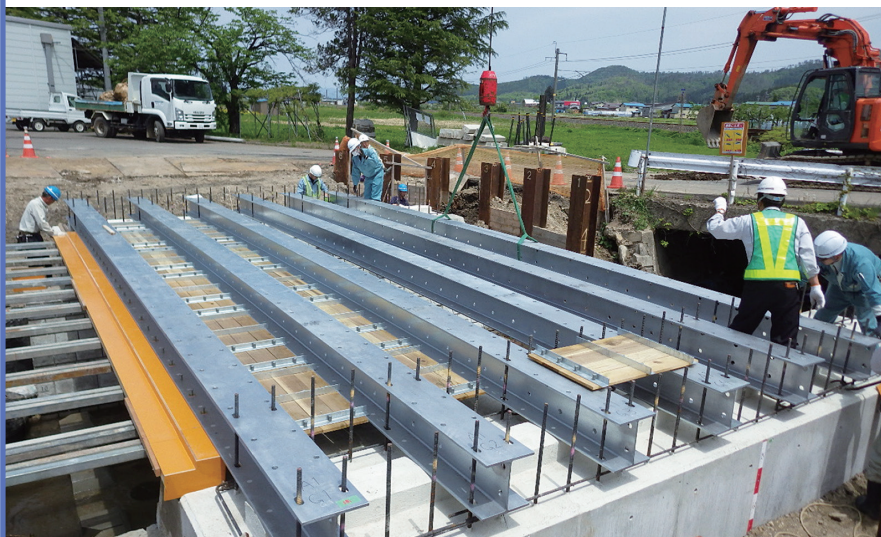
創業210年、歴史と伝統を
礎に21世紀、ITが進化し、
様々な場面で生活スタイル
や価値観が多様化する時代
になりました。当社では、コ
ミュニケーションやオフィ
スソリューションを通して
幾多の顧客ニーズを的確に
捉え、地域社会と共に情報
社会の一翼を担っていま
す。全国的に文房具店が減
少している中、県内4店舗
それぞれの特色を持ちなが
ら、地域のお客様から必要
とされる会社であり続けたい
と思います。



代表取締役社長
富谷栄助

ここが強い！

歴史と伝統を礎にしながら、これらに頼らない社
員一人一人の自己研鑽と、迅速で親切、丁寧なお
客様への対応、顧客ニーズへの対応力の高さが強
みです。また、県内3カ所の営業所を持ち業務
連携ができます。



企業概要

[所在地] 〒019-0203
湯沢市寺沢字中川原2-1

[代表者] 代表取締役 高嶋伸夫

[創業] 1946年6月1日

[資本金] 2,000万円

[社員数] 39名 (2018年4月1日現在)

[連絡先] TEL.0183-52-2147
FAX.0183-52-4488

[メール] tks-333@vesta.ocn.ne.jp

[主要製品or事業内容]
土木一式工事業／とび・土工事業／
建築一式工事業／管工事業／その他



地域社会の繁栄と発展に貢献し、会社と社員の幸福を目指します

当社は、地域社会の社会資本の整備を担い、地域に住む人々の生活基盤の安定を図り、地域社会の繁栄と発展に貢献する企業です。しいては会社の永久存続、全社員の幸福につながる事であり、社会の信用と信頼を得るため、顧客ニーズをとらえ、技術の向上に努め、より良いものをつくります。

ここが強い！

工場の現場では、ICT 化が急速に進み、これまで人力で行っていた作業を機器や機械で楽に行えるようになりました。当社でもドローンや重機など新しい機器・機械を導入し、作業の効率化、高度化を進めています。また、土木の仕事は「防災」「減災」の面で重要性が見直されています。地震、水害、土砂災害が多発する今、我々建設業者は、防災・減災を目的としたインフラの整備、維持管理を任せられ、地域の暮らしを守っています。

代表者メッセージ

創業以来 70 年以上にわたり、地域密着で土木工事、公共事業を手がけてきました。現在は、雄勝地域を通る国道や高速道路の維持・管理など、国の事業にも携わっています。私たちの仕事は、地域の安全・安心のため、人のために無くてはならないもの。そして後世まで形として残る大変やりがいのある仕事です。人々の生活基盤を守り、地域社会の繁栄と発展に貢献する仕事に誇りをもって取り組んでいます。



代表取締役
高嶋伸夫

Message

社員のメッセージ

工務部
金慧真

地元で働き、地域貢献がしたいと思い、今年の4月に入社しました。体を動かす事が好きで、自分の性格に合っている職場だと思います。また、自分たちのやった仕事が形として残り、人に見せられるところに誇りを感じます。将来は、「親方」と呼ばれるような会社にとって必要とされ、頼られる人間になりたいです。





『日本の物づくり伝統』を世界に発信しています

日本を代表する世界的デザイナーの婦人服を作っている会社です。商品を作成する工程の中で、自動化できる作業を独自に考案し、未経験者でも短期間で戦力になれるように、日々努力を怠らず、消費者のニーズに応えられる商品づくりを目指しております。

Message

社員のメッセージ



縫製部
渡部千聖

物づくりをしてみたいという希望から、3年前に転職しました。経験がなかった仕事なので、初めはまっすぐ縫うのが難しかったです。最近では仕事に対する責任感も強くなり、技術の向上を目指しています。世界中の人が着ているブランドに関われることに誇りを感じています。



縫製部
小場千愛

仙台からAターンし、探していた仕事に就くことができました。今は、プリーツ加工の仕上げを担当していますが、「きれいだね」と言われた時にやりがいを感じます。これからは、量を多く、かつきれいに仕上げることが目標です。ここは、女性が長く働きやすい職場だと思います。

企業概要

- [所在地] 〒012-0801
秋田県湯沢市岩崎字檀ノ上
3-8
- [代表者] 長澤弘樹
- [創業] 2014年5月26日
- [資本金] 7,000万円
- [社員数] 65名（2018年4月1日現在）
- [連絡先] TEL.0183-55-8669
FAX.0183-55-8968
- [主要製品or事業内容]
コレクションブランドの小ロット・
高品質の商品を生産



代表者メッセージ

弊社は、操業開始以来 30 年以上、縫製業に携わってきました。将来的に大ロット・低コストは海外生産が主力になっていく事を見通し、20 年以上前からコレクションブランドを扱うようになりました。分社化して湯沢市に拠点を移し、特殊加工技術を付加価値とした製品作りに努めています。クオリティの高い商品を生産し、メーカーからの信頼を勝ち取り、秋田に貢献したいと思います。



工場長
高橋勝彦

ここが強い！

プリーツ加工やシーラー裁断等の特殊な加工を施した商品を生産しており、他の縫製工場では簡単に真似できない商品を多く取り扱っております。



企業概要

- [所在地] 〒012-0825
湯沢市北荒町5-8
- [代表者] 代表理事組合長 井上善蔵
- [創業] 1998年6月1日
- [資本金] 40億4,085万円
- [社員数] 427名 (2018年7月1日現在)
- [連絡先] TEL.0183-78-2211
FAX.0183-78-2228
- [メール] jinji@komachi.or.jp
- [主要製品or事業内容]
農業経営・技術指導／経済事業／信用事業／共済事業／高齢者福祉事業等



地域を守り人と人の命を慈しむ物心豊かな雄湯郷づくりを目指します

営農に取り組む農業者をサポートするために設立された当組合は、この先も「地域に必要とされるJA」をめざし、組合員や地域社会の信頼に応えるとともに、力を合わせ新しい時代を開拓していく先駆者として、農業の未来を支えていきます。

Message

社員のメッセージ



南部総合支店
金融共済課
高橋美樹

親切、丁寧な接客を心がけ毎日頑張っています。お客様と直に接する仕事なので感謝の言葉を頂いたり、お客様の笑顔にやりがいを感じています。



南部総合支店
営農経済センター
佐藤良太

生産者の出荷する農産物を商品として安全・安心に消費者に届けることができるよう、細心の注意を払っています。農家と一心同体となり仕事をすることにやりがいを感じています。



ここが強い！

「あきたこまち」を中心としたお米、野菜、果樹、花卉、畜産など、県内でも有数の複合産地を形成しており、農業技術の向上と生産履歴記帳を推進し、地域特性を生かした産地づくりに取り組みながら、安全で高品質な農畜産物の供給基地としての役割を果たしております。私たちは「農業者の所得増大」「農業生産の拡大」「地域の活性化」を重点目標に掲げ、新たな時代に対応すべく自己改革に取り組んでいます。

10 合同会社 川畑オート



お客様のカーライフを徹底サポートいたします。

車探しのエキスパートとして、お探しの車は車種を問わず全国どこからでも入手可能。夢のカーライフ実現のお手伝いを安心してお任せください。また、日々のメンテナンスや車検・点検整備はもちろん、お車のことなら何でもお気軽にご相談を。万全のサポートで安心のカーライフをお手伝いいたします。

ここが強い！

お探しの車を全国どこからでも、「親切丁寧な車探し」をモットーに、車種を問わずどんな車でもお探しします。また、東日本管内であれば、どこでもお届け可能。ご購入時から廃車までの期間中は、お車のオイル交換が何度でも無料になります。車探しからメンテナンスまで、アフターサービスも万全の愛車のトータルサポートをお任せください。



代表者メッセージ

合同会社として移転開業して5年目を迎え、今年自動車分解整備事業認証を取得しました。これまで以上に、安心の整備でお客様のニーズにお応えして参ります。また、個々のご要望に耳を傾け、よりご満足いただける内容、価格で地域の皆様に愛される会社を目指して参ります。家族経営のアットホームな会社です。車好きの若者大歓迎！やりがいのある職場で一緒に働いてみましょう！



副代表
川畑勇介

Message

社員のメッセージ

高橋良季

縁あって、会社の立ち上げと同時に入社して5年目になります。自動車整備の仕事は未経験でしたが、入社後に仕事を習得しました。一人で全ての作業をこなさなければならず、責任重大ですが、同時に完成時の達成感もあり、やりがいのある仕事です。これからも、お客様の声に応えられるように頑張ります。



企業概要

[所在地] 〒012-0855
湯沢市愛宕町3-10-6

[代表者] 代表社員 川畑勇

[創業] 2014年3月

[社員数] 3名 (2018年10月現在)

[連絡先] TEL.0183-72-1777

FAX.0183-72-1777

[事業内容]

新車・中古車販売／車検／一般整備
／板金・塗装など

自動車分解整備事業認証

(東北整認第6-40612号)





企業概要

- [所在地] 〒012-0813
秋田県湯沢市前森1-2-6
- [代表者] 代表取締役 小田原豊博
- [創業] 昭和25年2月1日
- [資本金] 4億1,356万円
- [社員数] 270名 (2018年4月1日現在)
- [連絡先] TEL.0183-73-0160
FAX.0183-73-0162
- [メール] info@nisshiki.com
- [事業内容]
家具2店舗、ホームセンター4店舗、スーパーセンター2店舗



可能な限り安く、品揃えし、可能な限りサービスを提供する。

日敷が 21 世紀の新業態店舗として開発したスーパーセンターラストは、我々の日常生活(衣、食、住)に必要な不可欠なアイテムを毎日低価格 (Everyday Low Price) で、更にきめ細かく商品を揃え、お客様が1ヶ所でお買い物を済ませることが出来る、売場面積 2,000 坪～ 3,000 坪の郊外型店舗です。

ここが強い！



住宅関連商品を幅広くラインアップ、これからのクオリティライフを提案しています。



家中まるごとインテリアコーディネイトできる商品をご用意しております。

代表者メッセージ

弊社は畳製造販売会社『日本敷物工業株式会社』として設立以来、家具、ホームセンター、スーパーセンターと新たな販売業態に挑戦し、日常生活に必要な『衣食住』関連商品の販売に精進して参りました。流通業界を取り巻く環境は大きく変化しておりますが、弊社はいかなる時代においても『人を作って商で社会に貢献する』を経営理念として掲げ、社員教育重視による『人づくり』を通じて、物心両面における豊かな社会の創造とお客様目線(地域性)重視の品揃え、価格、サービスの向上を図って参ります。



代表取締役
小田原豊博

弊社は『社員の育成』を重要経営課題の一つと捉えております。各種研修会や研修旅行、商品勉強会、資格手当の導入や資格取得をサポートする教育環境を整備しております。仕事に役立つ技能や知識を身に着け、今後の人生や仕事、キャリアに活かして欲しいと願っています。