

令和元年度版

行政資料



湯沢雄勝広域市町村圏組合 新消防庁舎

市の沿革と交通



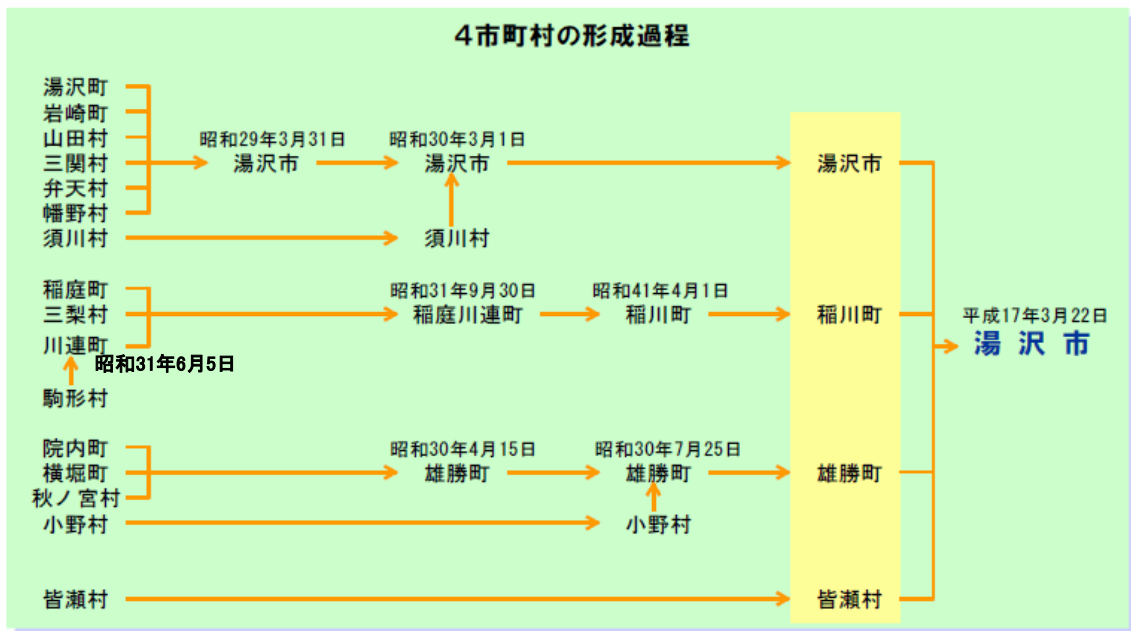
平成17年7月18日制定

「ゆ」の文字をモチーフに緑は力強く成長する稲葉や新緑に輝く山々を、青は市内を南北に流れる雄物川の清流を、橙は活力、歴史及び文化を表象する。

湯沢市は、山形県、宮城県に隣接する秋田県の南東部に位置しています。隣接する両県とは国道13号、108号及び398号で結ばれており、秋田県の南の玄関口となっています。

東方の奥羽山脈、西方の出羽丘陵に囲まれた横手盆地を貫流する雄物川と、その支流である皆瀬川、役内川沿いに豊かな水田地帯を形成しています。県境付近の西栗駒一帯は、雄大な自然林を有しているほか、豊富な温泉群にも恵まれています。

気象は、内陸性で気温の差が大きく、四季折々の自然美を見せてくれます。





目次

市の沿革と交通

人口と自然

| | | |
|----|--------------------------|---|
| 1 | 地域別人口及び世帯数 | 1 |
| 2 | 年齢別人口内訳 | 1 |
| 3 | 年齢別人口・世帯数 | 2 |
| 4 | 産業分類別就業者数 (15歳以上就業者数) | 2 |
| 5 | 人口動態 | 3 |
| 6 | 月別死亡者数 | 3 |
| 7 | 主要死因別死亡者調 | 3 |
| 8 | 月別出生者数 | 4 |
| 9 | 選挙人名簿登録者数 | 4 |
| 10 | 土地利用 | 4 |
| 11 | 降水量等の状況 | 4 |

市の基礎的条件

| | | |
|---|---------------|---|
| 1 | 道路の状況 | 5 |
| 2 | 除雪の状況 | |
| | (1) 除雪延長と除排雪費 | 5 |
| | (2) 除雪機械保有数 | 5 |
| | (3) 雪寒施設延長 | 5 |
| 3 | 市営住宅の現況 | 6 |
| 4 | 車種別車両台数 | 7 |

社会福祉

| | | |
|---|------------------|---|
| 1 | 生活保護率及び保護費の推移 | 8 |
| 2 | 救護施設、授産施設入所状況 | 8 |
| 3 | 児童手当支給状況 | 8 |
| 4 | 児童福祉施設入所状況 | 8 |
| 5 | 身体障がい者の障がい別・級別分類 | 9 |

| | | |
|----|---------------------------|----|
| 6 | 知的障がい者の区分別分類 (障がい児も含む) | 9 |
| 7 | 精神障害者手帳交付者の級別分類 | 9 |
| 8 | 住宅整備資金貸付状況 | 9 |
| 9 | 高齢化率の推移 | 10 |
| 10 | 養護老人ホーム入所者数 | 10 |

年金・保険・医療

| | | |
|----|------------------|----|
| 1 | 国民年金被保険者状況の推移 | 11 |
| 2 | 国民年金受給権者の推移 | 11 |
| 3 | 国民健康保険の状況 | 11 |
| 4 | 療養費内訳 | 12 |
| 5 | 療養給付内訳－1 | 12 |
| 6 | 療養給付内訳－2 | 12 |
| 7 | 高額療養費給付状況 | 13 |
| 8 | 後期高齢者医療療養費給付状況 | 13 |
| 9 | 福祉医療費給付状況 | 14 |
| 10 | 農業者年金の受給状況 | 14 |
| 11 | 介護保険(第1号)被保険者の状況 | 14 |
| 12 | 介護保険要介護認定の状況 | 15 |
| 13 | 介護保険介護サービス受給の状況 | 15 |

保健衛生

| | | |
|----|---------------|----|
| 1 | 結核検診 | 16 |
| 2 | 特定健康診査・特定保健指導 | 16 |
| 3 | 後期高齢者健康診査 | 16 |
| 4 | がん検診 | 17 |
| 5 | 骨粗鬆症検診 | 17 |
| 6 | 歯周疾患検診 | 18 |
| 7 | 後期高齢者歯科健康診査 | 18 |
| 8 | 献血区分達成率 | 18 |
| 9 | し尿等処理状況 | 18 |
| 10 | ごみ処理状況 | 19 |

生活環境整備

| | | |
|---|------------|----|
| 1 | 都市計画の概況 | 20 |
| | (1) 都市計画区域 | 20 |

| | |
|-----------------|-----|
| (2) 地域・地区 | 2 0 |
| ①準防火地域 | 2 0 |
| ②特別用途地区 | 2 0 |
| ③用途地域 | 2 0 |
| ④風致地区 | 2 0 |
| ⑤地区計画 | 2 0 |
| (3) 都市計画施設 | 2 1 |
| ①都市計画道路 | 2 1 |
| ②都市計画公園 | 2 2 |
| ③墓地公園 | 2 3 |
| ④その他の都市公園 | 2 3 |
| (4) 土地区画整理事業 | 2 4 |
| 2 地域指定等の状況 | 2 5 |
| 3 工業団地の概況 | |
| (農村地域工業導入地区指定) | 2 5 |
| 4 地価調査 | |
| (1) 地価公示に基づく | |
| 標準地価格 | 2 5 |
| (2) 国土利用計画法に基づく | |
| 基準地価格 | 2 6 |
| 5 上水道の概況 | |
| (1) 沿革 | 2 7 |
| 湯沢地区水道事業 | 2 7 |
| 稲川地区水道事業 | 2 8 |
| (2) 水道普及状況等 | 2 9 |
| (3) 口径別使用水量 | 2 9 |
| (4) 水道施設の概況 | 3 0 |
| 6 簡易水道等の概況 | |
| (1) 簡易水道の計画 | 3 1 |
| (2) 小規模水道の計画 | 3 3 |
| 7 公共下水道等の概況 | |
| (1) 公共下水道 | 3 4 |
| (2) 農業集落排水 | 3 5 |
| (3) 浄化槽 | 3 6 |
| 8 地籍調査の状況 | 3 6 |

市民相談と交通安全対策

| | |
|----------|-----|
| 1 市民相談件数 | 3 7 |
|----------|-----|

| | |
|------------------|-----|
| 2 交通災害等共済加入状況 | |
| 及び共済金支払状況 | 3 7 |
| 3 交通事故発生状況（人身事故） | 3 8 |

経済指標と産業

| | |
|---------------------|-----|
| 1 市内総生産 | 3 9 |
| 2 市民所得の分配 | 4 0 |
| 3 産業別事業所数・従業者数（民間） | 4 1 |
| 4 商店数・従業者数・販売額等 | 4 1 |
| 5 工場数・従業者数及び製造品出荷額等 | 4 1 |
| 6 旧市町村別農家数 | 4 2 |
| 7 専業・兼業別農家数 | 4 2 |
| 8 経営耕地面積規模別農家数 | 4 3 |
| 9 経営耕地の状況 | 4 3 |
| 1 0 水稲の作付状況 | 4 4 |
| 1 1 水田の活用状況 | 4 5 |
| 1 2 農地法関係申請取扱い状況 | 4 5 |
| 1 3 農地流動化事業 | 4 6 |
| 1 4 保有形態別森林面積の状況 | 4 6 |
| 1 5 森林資源（民有林）の状況 | 4 6 |
| 1 6 地域別出稼ぎ者数の推移 | 4 7 |
| 1 7 男女別出稼ぎ者数の推移 | 4 7 |
| 1 8 年齢別出稼ぎ者数の推移 | 4 8 |
| 1 9 就労先産業別出稼ぎ者数 | 4 8 |
| 2 0 誘致企業調 | 4 9 |
| 2 1 地熱開発 | 5 3 |

観光・レクリエーション

| | |
|---------------|-----|
| 1 温泉宿泊地の観光客数 | 5 4 |
| 2 日帰り温泉施設利用客数 | 5 4 |
| 3 観光行事の客数 | 5 4 |
| 4 観光施設利用客数 | 5 5 |
| 5 体育施設利用客数 | 5 5 |
| 6 有料車出入合計交通量 | 5 5 |

教 育

| | | |
|----|--------------------------|-----|
| 1 | 保育園調 | 5 6 |
| 2 | 認定こども園調 | 5 6 |
| 3 | 児童館調 | 5 6 |
| 4 | 放課後児童クラブ調 | 5 6 |
| 5 | 小学校の位置 | 5 7 |
| 6 | 中学校の位置 | 5 7 |
| 7 | その他の主な教育施設の位置 | 5 7 |
| 8 | 小学校（学級数・児童数） | 5 8 |
| 9 | 中学校（学級数・生徒数） | 5 8 |
| 10 | 小学校児童数・中学校生徒数・ 学級数の推移 | 5 9 |
| 11 | 中学校卒業生の進学・就職状況 | 5 9 |
| 12 | 高等学校の学級数・生徒数 | 6 0 |
| 13 | 高等学校卒業者の進学就職状況 | 6 0 |

財 政

| | | |
|---|--------------|-----|
| 1 | 市税の推移 | 6 1 |
| 2 | 各種税率 | 6 1 |
| 3 | 財政の推移（普通会計） | |
| | （1）決算規模 | 6 2 |
| | （2）経常収支比率 | 6 2 |
| | （3）財政力指数 | 6 2 |
| 4 | 平成30年度普通会計決算 | |
| | （1）歳入 | 6 3 |
| | （2）歳出 | 6 4 |

消 防

| | | |
|---|------------|-----|
| 1 | 火災の状況 | 6 5 |
| 2 | 火災の原因別発生件数 | 6 5 |
| 3 | 救急出動状況 | 6 6 |

各施設の位置

| | | |
|---|------------------------|-----|
| 1 | 湯沢市の主な施設 | 6 7 |
| 2 | 広域市町村圏組合の施設（市内） | 7 3 |
| 3 | 広域市町村圏組合の施設 （郡内他町村） | 7 5 |

市議会

| | | |
|---|----------|-----|
| 1 | 市議会の開催状況 | 7 6 |
| 2 | 議会構成 | 7 6 |

委員会など

7 8

湯沢市組織機構図

7 9

人口と自然



1 地域別人口及び世帯数

| 地域別 | 平成31年3月31日現在 | | | |
|-----|--------------|----------|----------|-----------|
| | 人 口 | | | 世 帯 数 |
| | 男 | 女 | 計 | |
| 湯 沢 | 13,320 人 | 14,716 人 | 28,036 人 | 11,480 世帯 |
| 稲 川 | 3,915 | 4,178 | 8,093 | 2,930 |
| 雄 勝 | 3,225 | 3,357 | 6,582 | 2,599 |
| 皆 瀬 | 1,106 | 1,146 | 2,252 | 855 |
| 合 計 | 21,566 | 23,397 | 44,963 | 17,864 |

2 年齢別人口内訳

| 年齢 | 平成31年3月31日現在 | | |
|--------|--------------|--------|---------|
| | 男 | 女 | 計 |
| 0～4歳 | 532 人 | 532 人 | 1,064 人 |
| 5～9歳 | 705 | 618 | 1,323 |
| 10～14歳 | 791 | 731 | 1,522 |
| 15～19歳 | 957 | 854 | 1,811 |
| 20～24歳 | 760 | 691 | 1,451 |
| 25～29歳 | 738 | 646 | 1,384 |
| 30～34歳 | 936 | 817 | 1,753 |
| 35～39歳 | 1,154 | 962 | 2,116 |
| 40～44歳 | 1,321 | 1,242 | 2,563 |
| 45～49歳 | 1,380 | 1,355 | 2,735 |
| 50～54歳 | 1,375 | 1,382 | 2,757 |
| 55～59歳 | 1,739 | 1,638 | 3,377 |
| 60～64歳 | 1,968 | 2,003 | 3,971 |
| 65～69歳 | 2,090 | 2,131 | 4,221 |
| 70～74歳 | 1,564 | 1,845 | 3,409 |
| 75～79歳 | 1,305 | 1,683 | 2,988 |
| 80～84歳 | 1,113 | 1,767 | 2,880 |
| 85～89歳 | 735 | 1,513 | 2,248 |
| 90～94歳 | 339 | 735 | 1,074 |
| 95～99歳 | 57 | 227 | 284 |
| 100歳以上 | 7 | 25 | 32 |
| 合 計 | 21,566 | 23,397 | 44,963 |

市の人口に占める
65歳以上の比率

男 7,210 人 (33.43%)
女 9,926 人 (42.42%)
計 17,136 人 (38.11%)

3 年齢別人口・世帯数

国勢調査 平成27.10.1現在(単位:人)

| 区分 地区 | 0～4歳 | | | 5～14歳 | | | 15～19歳 | | | 20～29歳 | | |
|----------|--------|-------|-------|--------|-------|-------|--------|--------|--------|----------------|-------|-------|
| | 総数 | 男 | 女 | 総数 | 男 | 女 | 総数 | 男 | 女 | 総数 | 男 | 女 |
| 湯沢 | 881 | 457 | 424 | 2,094 | 1,099 | 995 | 1,136 | 546 | 590 | 1,792 | 922 | 870 |
| 稲川 | 195 | 106 | 89 | 599 | 309 | 290 | 322 | 162 | 160 | 461 | 241 | 220 |
| 雄勝 | 104 | 66 | 38 | 412 | 226 | 186 | 259 | 143 | 116 | 315 | 161 | 154 |
| 皆瀬 | 61 | 35 | 26 | 161 | 96 | 65 | 97 | 55 | 42 | 104 | 52 | 52 |
| 計 | 1,241 | 664 | 577 | 3,266 | 1,730 | 1,536 | 1,814 | 906 | 908 | 2,672 | 1,376 | 1,296 |
| 区分 地区 | 30～39歳 | | | 40～49歳 | | | 50～59歳 | | | 60～69歳 | | |
| | 総数 | 男 | 女 | 総数 | 男 | 女 | 総数 | 男 | 女 | 総数 | 男 | 女 |
| 湯沢 | 2,865 | 1,499 | 1,366 | 3,503 | 1,732 | 1,771 | 4,316 | 2,178 | 2,138 | 4,843 | 2,322 | 2,521 |
| 稲川 | 729 | 384 | 345 | 931 | 472 | 459 | 1,298 | 651 | 647 | 1,549 | 768 | 781 |
| 雄勝 | 571 | 316 | 255 | 653 | 337 | 316 | 1,038 | 530 | 508 | 1,343 | 675 | 668 |
| 皆瀬 | 184 | 94 | 90 | 264 | 127 | 137 | 353 | 187 | 166 | 392 | 203 | 189 |
| 計 | 4,349 | 2,293 | 2,056 | 5,351 | 2,668 | 2,683 | 7,005 | 3,546 | 3,459 | 8,127 | 3,968 | 4,159 |
| 区分 地区 | 70～79歳 | | | 80歳以上 | | | 総計 | | | 世帯数 (単位:世帯) | | |
| | 総数 | 男 | 女 | 総数 | 男 | 女 | 総数 | 男 | 女 | | | |
| 湯沢 | 3,895 | 1,684 | 2,211 | 3,593 | 1,204 | 2,389 | 28,918 | 13,643 | 15,275 | 10,710 | | |
| 稲川 | 1,128 | 500 | 628 | 1,162 | 422 | 740 | 8,374 | 4,015 | 4,359 | 2,645 | | |
| 雄勝 | 1,062 | 469 | 593 | 1,239 | 425 | 814 | 6,996 | 3,348 | 3,648 | 2,378 | | |
| 皆瀬 | 346 | 161 | 185 | 363 | 116 | 247 | 2,325 | 1,126 | 1,199 | 651 | | |
| 計 | 6,431 | 2,814 | 3,617 | 6,357 | 2,167 | 4,190 | 46,613 | 22,132 | 24,481 | 16,384 | | |

※平成28年10月26日公表

4 産業分類別就業者数(15歳以上就業者数)

国勢調査 平成27.10.1現在(単位:人)

| 旧市町村 | | 旧湯沢市 | 旧稲川町 | 旧雄勝町 | 旧皆瀬村 | 合計 |
|---------|------------------------------------|-------|-------|-------|--------|-------|
| 第一次 | 農業 | 1,408 | 584 | 526 | 204 | 2,722 |
| | 林業 | 53 | 7 | 24 | 23 | 107 |
| | 漁業 | 0 | 1 | 9 | 0 | 10 |
| | 小計 | 1,461 | 592 | 559 | 227 | 2,839 |
| 第二次 | 鉱業、採石業、砂利採取業 | 23 | 2 | 5 | 0 | 30 |
| | 建設業 | 1,286 | 358 | 359 | 114 | 2,117 |
| | 製造業 | 2,868 | 1,335 | 668 | 312 | 5,183 |
| | 小計 | 4,177 | 1,695 | 1,032 | 426 | 7,330 |
| 第三次 | 電気・ガス・熱供給・水道業 | 42 | 2 | 9 | 4 | 57 |
| | 情報通信業 | 46 | 10 | 7 | 1 | 64 |
| | 運輸業、郵便業 | 451 | 101 | 77 | 33 | 662 |
| | 卸売業、小売業 | 2,245 | 577 | 443 | 94 | 3,359 |
| | 金融業、保険業 | 181 | 53 | 19 | 3 | 256 |
| | 不動産業、物品賃貸業 | 114 | 9 | 9 | 1 | 133 |
| | 学術研究、専門・技術サービス業 | 310 | 36 | 46 | 5 | 397 |
| | 宿泊業、飲食サービス業 | 664 | 120 | 174 | 83 | 1,041 |
| | 生活関連サービス業、娯楽業 | 556 | 118 | 103 | 27 | 804 |
| | 教育、学習支援業 | 567 | 102 | 79 | 13 | 761 |
| | 医療、福祉 | 1,785 | 430 | 426 | 159 | 2,800 |
| | 複合サービス業 | 280 | 73 | 84 | 33 | 470 |
| | サービス業(他に分類されないもの)、公務(他に分類されるものを除く) | 613 | 169 | 146 | 33 | 961 |
| 小計 | 565 | 120 | 90 | 56 | 831 | |
| 分類不能の産業 | 72 | 6 | 5 | 0 | 83 | |
| 合計 | 14,129 | 4,213 | 3,308 | 1,198 | 22,848 | |

※平成29年2月28日公表

5 人口動態

単位：人

| 区分 | | 年度 | | | | |
|------|----|--------|--------|--------|--------|--------|
| | | 平成26年度 | 平成27年度 | 平成28年度 | 平成29年度 | 平成30年度 |
| 自然動態 | 出生 | 252 | 203 | 216 | 197 | 180 |
| | 死亡 | 792 | 798 | 836 | 782 | 825 |
| 社会動態 | 転入 | 876 | 828 | 817 | 823 | 805 |
| | 転出 | 1,199 | 1,186 | 1,121 | 1,049 | 1,095 |

6 月別死亡者数

平成29年1月～12月 単位：人

| 区分 | 月 | 1 | 2 | 3 | 4 | 5 | 6 | 7 | 8 | 9 | 10 | 11 | 12 | 計 |
|----|---|----|----|----|----|----|----|----|----|----|----|----|----|-----|
| | | | | | | | | | | | | | | |
| 男 | | 36 | 32 | 35 | 31 | 38 | 28 | 27 | 24 | 18 | 36 | 26 | 28 | 359 |
| 女 | | 44 | 51 | 33 | 41 | 27 | 32 | 25 | 27 | 27 | 27 | 45 | 35 | 414 |
| 計 | | 80 | 83 | 68 | 72 | 65 | 60 | 52 | 51 | 45 | 63 | 71 | 63 | 773 |

※平成29年秋田県衛生統計年鑑 平成31年3月発行

7 主要死因別死亡者調

平成29年1月～12月 単位：人

| 死 因 | 性 別 | | 合計 | 割合 |
|--------------------------|-----|-----|-----|--------|
| | 男 | 女 | | |
| 悪 性 新 生 物 | 124 | 81 | 205 | 31.6% |
| 心 疾 患 (高血圧性を除く) | 49 | 68 | 117 | 18.0% |
| 脳 血 管 疾 患 | 38 | 55 | 93 | 14.3% |
| 呼 吸 器 系 の 疾 患 (肺炎を除く) | 16 | 15 | 31 | 4.8% |
| 肺 炎 | 25 | 25 | 50 | 7.7% |
| 消 化 器 系 の 疾 患 | 15 | 9 | 24 | 3.7% |
| 腎 不 全 | 5 | 3 | 8 | 1.2% |
| 老 衰 | 28 | 62 | 90 | 13.9% |
| 不 慮 の 事 故 | 6 | 6 | 12 | 1.8% |
| 自 殺 | 10 | 1 | 11 | 1.7% |
| そ の 他 の 外 因 | 3 | 5 | 8 | 1.2% |
| 合 計 | 319 | 330 | 649 | 100.0% |

※平成29年秋田県衛生統計年鑑 平成31年3月発行

8 月別出生者数

平成29.1～平成29.12（単位：人）

| 地区・性別 | 月 | | | | | | | | | | | | 計 |
|-------|----|----|----|----|----|----|----|----|----|-----|-----|-----|-----|
| | 1月 | 2月 | 3月 | 4月 | 5月 | 6月 | 7月 | 8月 | 9月 | 10月 | 11月 | 12月 | |
| 男 | 8 | 10 | 10 | 7 | 11 | 9 | 11 | 11 | 8 | 6 | 7 | 9 | 107 |
| 女 | 9 | 7 | 7 | 4 | 5 | 8 | 11 | 14 | 6 | 6 | 9 | 10 | 96 |
| 計 | 17 | 17 | 17 | 11 | 16 | 17 | 22 | 25 | 14 | 12 | 16 | 19 | 203 |

※平成29年秋田県衛生統計年鑑 平成31年3月発行

9 選挙人名簿登録者数

単位：人

| | | 平成26年 12月1日 現在 | 平成27年 12月1日 現在 | 平成28年 12月1日 現在 | 平成29年 12月1日 現在 | 平成30年 12月1日 現在 |
|-------------|---|----------------------|----------------------|----------------------|----------------------|----------------------|
| 選挙人名簿登録者数 | 男 | 19,759 | 19,507 | 19,632 | 19,394 | 19,076 |
| | 女 | 22,165 | 21,865 | 21,915 | 21,546 | 21,123 |
| | 計 | 41,924 | 41,372 | 41,547 | 40,940 | 40,199 |
| 在外選挙人名簿登録者数 | 男 | 10 | 8 | 9 | 8 | 7 |
| | 女 | 18 | 15 | 14 | 15 | 15 |
| | 計 | 28 | 23 | 23 | 23 | 22 |

10 土地利用

地目別面積

| 区分 | 面積 |
|----------|----------|
| 田 | 5,800 ha |
| 畑 | 847 |
| 森林 | 64,268 |
| 原野等 | 1,174 |
| 水面・河川・水路 | 2,462 |
| 道路 | 1,743 |
| 宅地 | 1,330 |
| その他 | 1,464 |
| 合計 | 79,088 |

11 降水量等の状況

広域消防本部調

| 年 | 平成27年 | 平成28年 | 平成29年 | 平成30年 |
|--------------------|-------|---------|---------|---------|
| 年間累計降水量 (単位：mm) | 829.5 | 1,271.0 | 1,211.5 | 1,232.0 |
| 年間平均気温 (単位：℃) | 12.5 | 12.0 | 12.1 | 12.5 |
| 1月平均気温 (単位：℃) | -0.4 | -0.7 | 0.9 | 0.0 |
| 8月平均気温 (単位：℃) | 24.4 | 25.6 | 25.3 | 25.5 |

※ 平成30年度秋田県国土利用計画管理運営資料 令和元年10月発行

※ 端数処理の関係から面積の合計は一致しない

市の基礎的条件



1 道路の状況

平成31. 4. 1 現在

| 道路種別 | 路線名 | 路線数 | 総延長 (m) | 実延長 (m) | 改良 | | 舗装 | |
|---------|----------------|-------|------------|------------|--------------|------------|--------------|------------|
| | | | | | 改良済延長 (m) | 改良率 (%) | 舗装済延長 (m) | 舗装率 (%) |
| 指定区間 | 国道13号 | 1 | 47,789 | 47,789 | 47,789 | 100.0 | 47,789 | 100.0 |
| 指定区間外 | 国道108号344号398号 | 3 | 108,707 | 80,637 | 78,562 | 97.4 | 80,637 | 100.0 |
| | 国道計 | 4 | 156,496 | 128,426 | 126,351 | 98.4 | 128,426 | 100.0 |
| 主要地方道 | 湯沢雄物川大曲線ほか2路線 | 3 | 41,844 | 34,976 | 32,590 | 93.2 | 34,404 | 98.4 |
| 一般県道 | 湯沢停車場線ほか10路線 | 11 | 103,323 | 90,162 | 62,080 | 68.9 | 80,207 | 89.0 |
| | 県道計 | 14 | 145,167 | 125,138 | 94,670 | 75.7 | 114,611 | 91.6 |
| 市道(1級) | | 56 | 135,947 | 133,191 | 125,556 | 94.3 | 130,145 | 97.7 |
| 市道(2級) | | 106 | 124,714 | 121,483 | 105,087 | 86.5 | 109,594 | 90.2 |
| 市道(その他) | | 1,563 | 584,431 | 569,402 | 300,134 | 52.7 | 332,481 | 58.4 |
| | 市道計 | 1,725 | 845,092 | 824,076 | 530,777 | 64.4 | 572,220 | 69.4 |

2 除雪の状況

(1) 除雪延長と除排雪費 平成30年度

| | |
|------|------------|
| 除雪延長 | 591.81 km |
| 除排雪費 | 974,087 千円 |

※ 機械購入費を除く

(2) 除雪機械保有数 平成31. 4. 1 現在

| 除雪 ドーザ | 除雪 グレーダ | ロータリ 除雪車 | 小型ホイール ローダ | 小型ロータリ 除雪車 | ハンド ガイド | 散布車 (車載式含む) |
|-----------|------------|-------------|---------------|---------------|------------|----------------|
| 59 台 | 10台 | 16 台 | 2 台 | 13 台 | 4 台 | 5 台 |

(3) 雪寒施設延長 平成31. 4. 1 現在

| | 国 道 | 県 道 | 市 道 | 合 計 |
|-----------|------------|------------|------------|-------------|
| 流 雪 溝 | 34,086.3 m | 17,552.3 m | 61,789.7 m | 113,428.3 m |
| 消 雪 パ イ プ | 1,386.0 | 492.0 | 5,272.5 | 7,150.5 |
| 車道無散水消雪 | 541.0 | 416.0 | | 957.0 |
| 歩道無散水消雪 | 8,733.4 | 2,317.7 | 2,736.2 | 13,787.3 |

3 市営住宅の現況

令和元. 10. 1 現在

| 地区 | 種類 | 住宅名 | 完成年度 | 管理戸数 (戸) | 基本家賃 (円) |
|-------------|--------|-------------|---------|-------------|---------------|
| 湯 沢 | 公営住宅 | 松浦住宅 | 昭和 51 年 | 8 | 11,000～16,500 |
| 〃 | 〃 | 〃 | 52 | 8 | 12,300～18,300 |
| 〃 | 〃 | 〃 | 〃 | 4 | 11,500～17,200 |
| 〃 | 〃 | 山田住宅 | 53 | 5 | 13,700～20,500 |
| 〃 | 〃 | 〃 | 〃 | 10 | 12,800～19,100 |
| 〃 | 〃 | 〃 | 54 | 5 | 14,000～20,800 |
| 〃 | 〃 | 〃 | 〃 | 10 | 13,000～19,400 |
| 〃 | 〃 | 〃 | 55 | 5 | 14,200～21,100 |
| 〃 | 〃 | 〃 | 〃 | 15 | 13,200～19,700 |
| 〃 | 〃 | 中野住宅 | 63 | 5 | 16,300～24,800 |
| 〃 | 〃 | 〃 | 平成 元年 | 9 | 16,800～25,400 |
| 〃 | 〃 | 倉内住宅 | 6 | 2 | 20,500～30,600 |
| 〃 | 〃 | 〃 | 〃 | 5 | 17,700～32,000 |
| 〃 | 〃 | 〃 | 7 | 2 | 20,800～30,900 |
| 〃 | 〃 | 〃 | 8 | 7 | 18,200～31,300 |
| 〃 | 〃 | 〃 | 〃 | 7 | 18,400～32,300 |
| 〃 | 〃 | 〃 | 9 | 9 | 18,500～32,700 |
| 〃 | 〃 | 〃 | 10 | 10 | 18,800～33,000 |
| 〃 | 〃 | 〃 | 11 | 8 | 21,900～32,700 |
| 〃 | 〃 | 愛宕住宅 | 28 | 4 | 27,300～40,700 |
| 〃 | 〃 | 〃 | 29 | 10 | 23,900～35,700 |
| 〃 | 〃 | 〃 | 〃 | 10 | 27,500～41,000 |
| 〃 | 〃 | 〃 | 〃 | 2 | 27,500～41,000 |
| 〃 | 〃 | 〃 | 30 | 4 | 27,800～41,400 |
| 〃 | 改良住宅 | 湯の原コミュニティ住宅 | 19 | 4 | 22,500～33,500 |
| 稲 川 | 公営住宅 | 稲庭住宅 | 昭和 63 年 | 7 | 13,400～19,900 |
| 〃 | 〃 | 国見住宅 | 〃 | 2 | 15,400～22,900 |
| 〃 | 〃 | 〃 | 〃 | 8 | 14,200～21,100 |
| 〃 | 〃 | 〃 | 平成 元年 | 3 | 15,700～23,500 |
| 〃 | 〃 | 〃 | 〃 | 8 | 14,500～21,600 |
| 〃 | 共同住宅 | 大館住宅 | 7 | 6 | 35,000 |
| 〃 | 定住促進住宅 | 八面住宅 | 4 | 6 | 35,000 |
| 皆 瀬 | 〃 | 俄坂住宅 | 平成 9 年 | 1 | 36,100 |
| 管 理 戸 数 合 計 | | | | 209 | |

4 車種別車両台数

平成31. 4. 1 現在

| 車両の種類・用途 | 台 数 |
|--------------------------|----------|
| 乗 用 車※ | 14,672 台 |
| 貨 物※ | 2,228 |
| 軽 乗 用 車 | 11,668 |
| 軽 四 輪 貨 物 | 6,995 |
| 乗 合※ | 131 |
| 特 殊 自 動 車※ | 1,127 |
| 小型特殊自動車 | 3,082 |
| 二輪小型自動車 (250cc 超) | 504 |
| 軽 二 輪 車 (125cc 以 上) | 375 |
| 原動機付自転車 (50~125cc) | 1,548 |
| 三 輪 車 | 0 |
| 雪 上 車 | 1 |

(市内分、非課税車両含む)

※ 秋田県市町村別保有車両数 平成31年3月31日現在 (東北運輸局) より



1 生活保護率及び保護費の推移

| 区分 | 年度 | 平成26年度 | 平成27年度 | 平成28年度 | 平成29年度 | 平成30年度 |
|-----------|----|-------------|-----------|-----------|-----------|-----------|
| 湯沢市 | | 15.9% | 14.4% | 13.0% | 12.9% | 13.1% |
| 秋田県 | | 14.8 | 14.8 | 14.9 | 14.8 | 14.7 |
| 全国 | | 17.1 | 17.1 | 16.9 | 16.7 | 16.6 |
| 市の保護費(年額) | | 1,043,425千円 | 957,422千円 | 855,552千円 | 843,409千円 | 813,219千円 |

2 救護施設、授産施設入所状況

平成31.4.1現在

| 区分 | 入所者数 |
|----------|------|
| 生活保護救護施設 | 15人 |
| 生活保護授産施設 | 26人 |

3 児童手当支給状況

平成30年度支給分

| 区分 | 児童延べ人数 | 支給総額 |
|------|----------------|-----------------------|
| 被用者 | 3歳未満 | 5,605人 84,075,000円 |
| | 3歳以上 中学校終了前 | 30,944 321,355,000 |
| 非被用者 | 7,075 | 76,630,000 |
| 特例給付 | 799 | 3,995,000 |
| 計 | 44,423 | 486,055,000 |

4 児童福祉施設入所状況

平成31.4.1現在

| 区分 | 入所者数 |
|-----------|------|
| 重症心身障害児施設 | 2人 |
| 肢体不自由児施設 | 2人 |
| 知的障害児施設 | 1人 |
| 児童養護施設 | 9人 |
| 児童自立支援施設 | 0人 |
| 里親 | 0人 |

5 身体障がい者の障がい別・級別分類

平成31. 3. 31現在 単位：人

| 障がい別 級 | 肢体 | 視覚 | 聴覚 | 平衡 機能 | 音声 言語 | そしゃ く機能 | 心臓 | 腎臓 | 呼吸器 | 膀胱 直腸 | 小腸 | 免疫 | 肝臓 | 計 |
|-----------|-------|-----|-----|----------|----------|------------|-----|-----|-----|----------|----|----|----|-------|
| 1級 | 297 | 45 | 9 | 0 | 0 | 0 | 282 | 116 | 9 | 0 | 1 | 1 | 6 | 766 |
| 2級 | 289 | 46 | 34 | 0 | 2 | 0 | 2 | 0 | 1 | 0 | 0 | 2 | 2 | 378 |
| 3級 | 353 | 16 | 33 | 0 | 17 | 1 | 44 | 14 | 24 | 2 | 1 | 0 | 0 | 505 |
| 4級 | 397 | 7 | 110 | 0 | 7 | 2 | 20 | 1 | 11 | 114 | 1 | 0 | 1 | 671 |
| 5級 | 131 | 17 | 0 | 1 | | | | | | | | | | 149 |
| 6級 | 58 | 16 | 49 | | | | | | | | | | | 123 |
| 総数 | 1,525 | 147 | 235 | 1 | 26 | 3 | 348 | 131 | 45 | 116 | 3 | 3 | 9 | 2,592 |

6 知的障がい者の区分別分類（障がい児も含む）

平成31. 3. 31現在

| 区分 | 軽度 | 中度 | 重度 | 最重度 | 重症心身 | 計 |
|----|-----|-----|-----|-----|------|-----|
| 人数 | 152 | 113 | 161 | 55 | 61 | 542 |

7 精神障害者手帳交付者の級別分類

平成31. 3. 31現在

| 区分 | 1級 | 2級 | 3級 | 計 |
|----|----|-----|----|-----|
| 人数 | 80 | 199 | 43 | 322 |

8 住宅整備資金貸付状況

平成30年度

| 種類 | 貸付件数 | 貸付額 |
|------------|------|-----|
| 高齢者住宅整備資金 | 0 件 | 0 円 |
| 障害者住宅整備資金 | 0 | 0 |
| 母子家庭住宅整備資金 | 0 | 0 |

9 高齢化率の推移

平成31. 4. 1 現在

| | 平成27年 | 平成28年 | 平成29年 | 平成30年 | 平成31年 |
|----------|--------|--------|--------|--------|--------|
| 総人口(人) | 48,586 | 47,683 | 46,794 | 45,922 | 44,963 |
| 65歳以上(人) | 16,756 | 16,909 | 17,012 | 17,129 | 17,136 |
| 高齢化率(%) | 34.49 | 35.46 | 36.36 | 37.30 | 38.11 |

10 養護老人ホーム入所者数

平成31. 4. 1 現在

| | |
|---------------|------|
| 養 護 老 人 ホ ー ム | 71 人 |
|---------------|------|



1 国民年金被保険者状況の推移

| 区分 年度 | 被保険者数 | 保険料 納付率 | 適用率 | 保 険 料 免 除 | | | | | | | | 合計 | 免除率 |
|----------|---------|------------|-------|-----------|---------|-------|-------|-------|-------|-------|---------|---------|--------|
| | | | | 法定 免除 | 申 請 免 除 | | | | | | | | |
| | | | | | 全 額 | 3/4免除 | 半 額 | 1/4免除 | 学 生 | 猶 予 | 小 計 | | |
| H26 | 8,443 人 | 77.2 % | 100 % | 664 人 | 1,134 人 | 248 人 | 123 人 | 38 人 | 540 人 | 115 人 | 2,198 人 | 2,862 人 | 45.4 % |
| H27 | 7,758 人 | 77.2 % | 100 % | 630 人 | 997 人 | 176 人 | 84 人 | 31 人 | 534 人 | 106 人 | 1,928 人 | 2,558 人 | 44.3 % |
| H28 | 7,120 人 | 78.5 % | 100 % | 615 人 | 875 人 | 114 人 | 64 人 | 26 人 | 517 人 | 172 人 | 1,768 人 | 2,383 人 | 45.5 % |
| H29 | 6,585 人 | 79.9 % | 100 % | 614 人 | 791 人 | 96 人 | 71 人 | 20 人 | 544 人 | 170 人 | 1,692 人 | 2,306 人 | 47.5 % |
| H30 | 6,079 人 | 81.8 % | 100 % | 598 人 | 702 人 | 85 人 | 41 人 | 19 人 | 524 人 | 179 人 | 1,550 人 | 2,148 人 | 48.0 % |

2 国民年金受給権者の推移

単位：件 単位：円

| 区分 年度 | 総 数 | 老齢基礎年金 (旧法含) | 障害基礎年金 (拠出金有) | 障害基礎年金 (拠出金無) | 遺族基礎年金 | 寡婦年金 | |
|----------|-----|-----------------|------------------|------------------|-------------|------------|------------|
| | | | | | | | 件数 |
| H26 | 件数 | 18,185 | 16,970 | 485 | 587 | 105 | 38 |
| | 金額 | 11,218,416,200 | 10,190,852,000 | 416,197,500 | 512,316,900 | 82,282,500 | 16,767,300 |
| H27 | 件数 | 18,272 | 17,062 | 493 | 584 | 99 | 34 |
| | 金額 | 11,509,396,541 | 10,473,851,041 | 426,698,400 | 515,364,225 | 78,314,600 | 15,168,275 |
| H28 | 件数 | 18,238 | 17,045 | 491 | 580 | 94 | 28 |
| | 金額 | 11,622,024,881 | 10,596,413,644 | 426,925,350 | 512,521,050 | 73,858,500 | 12,306,337 |
| H29 | 件数 | 18,353 | 17,172 | 498 | 572 | 85 | 26 |
| | 金額 | 11,752,751,154 | 10,739,708,484 | 430,473,475 | 503,423,550 | 67,656,801 | 11,488,844 |
| H30 | 件数 | 18,249 | 17,074 | 498 | 582 | 73 | 22 |
| | 金額 | 11,793,444,544 | 10,790,035,816 | 425,874,600 | 510,826,900 | 57,012,601 | 9,694,627 |

3 国民健康保険の状況

| 年度 | 世帯数 単位：世帯 | 被保険者数 単位：人 | 保険税調定額 単位：千円 | 療養諸費保険者負担額 単位：千円 |
|-----|--------------|---------------|-----------------|---------------------|
| H26 | 7,907 | 14,054 | 1,580,632 | 3,392,034 |
| H27 | 7,700 | 13,356 | 1,482,993 | 3,298,087 |
| H28 | 7,229 | 12,673 | 1,419,979 | 3,153,000 |
| H29 | 7,146 | 11,922 | 1,342,521 | 3,051,809 |
| H30 | 6,928 | 11,337 | 1,153,110 | 2,902,785 |

4 療養費内訳

| 年度 | 一般診療 | | その他 | | 合計 | |
|-----|------|---------|--------|----------|--------|----------|
| | 件数 | 費用額 | 件数 | 費用額 | 件数 | 費用額 |
| H26 | 126件 | 7,886千円 | 2,717件 | 26,573千円 | 2,843件 | 34,459千円 |
| H27 | 60件 | 1,238千円 | 2,636件 | 24,255千円 | 2,696件 | 25,493千円 |
| H28 | 101件 | 2,340千円 | 2,519件 | 23,236千円 | 2,620件 | 25,576千円 |
| H29 | 202件 | 8,752千円 | 2,324件 | 20,865千円 | 2,526件 | 29,617千円 |
| H30 | 112件 | 1,365千円 | 2,151件 | 21,185千円 | 2,263件 | 22,550千円 |

5 療養給付内訳－1

| 年度 | 件数 | 費用額 | 一件当たりの費用額 |
|-----|----------|-------------|-----------|
| H26 | 211,343件 | 4,624,862千円 | 21,883円 |
| H27 | 202,018件 | 4,509,913千円 | 22,324円 |
| H28 | 199,112件 | 4,324,877千円 | 21,721円 |
| H29 | 188,634件 | 4,164,101千円 | 22,077円 |
| H30 | 181,264件 | 3,976,189千円 | 21,935円 |

6 療養給付内訳－2

| 年度 | 入院 | | | 入院外 | | |
|-----|--------|-------------|-----------|----------|-------------|-----------|
| | 件数 | 費用額 | 一件当たりの費用額 | 件数 | 費用額 | 一件当たりの費用額 |
| H26 | 3,594件 | 1,882,380千円 | 523,756円 | 110,211件 | 1,330,806千円 | 12,075円 |
| H27 | 3,423件 | 1,753,250千円 | 512,197円 | 105,402件 | 1,357,230千円 | 12,877円 |
| H28 | 3,316件 | 1,717,357千円 | 517,900円 | 102,450件 | 1,277,439千円 | 12,469円 |
| H29 | 3,193件 | 1,655,268千円 | 518,405円 | 96,799件 | 1,221,068千円 | 12,614円 |
| H30 | 2,976件 | 1,631,071千円 | 548,075円 | 92,788件 | 1,129,426千円 | 12,172円 |

| 年度 | 歯科 | | | 調剤 | | |
|-----|---------|-----------|-----------|---------|-------------|-----------|
| | 件数 | 費用額 | 一件当たりの費用額 | 件数 | 費用額 | 一件当たりの費用額 |
| H26 | 19,678件 | 307,198千円 | 15,611円 | 77,806件 | 983,969千円 | 12,646円 |
| H27 | 18,195件 | 283,421千円 | 15,577円 | 74,931件 | 1,002,458千円 | 13,378円 |
| H28 | 17,834件 | 280,317千円 | 15,718円 | 75,468件 | 944,097千円 | 12,510円 |
| H29 | 16,532件 | 256,629千円 | 15,523円 | 72,046件 | 924,574千円 | 12,833円 |
| H30 | 16,228件 | 254,458千円 | 15,680円 | 69,208件 | 851,348千円 | 12,301円 |

7 高額療養費給付状況

| 年度 \ 区分 | 件数 | 支給額 | 一件当たりの支給額 |
|---------|--------|-----------|-----------|
| H26 | 6,241件 | 450,948千円 | 72,256円 |
| H27 | 7,766件 | 477,510千円 | 61,487円 |
| H28 | 7,558件 | 457,671千円 | 60,554円 |
| H29 | 6,647件 | 421,386千円 | 63,395円 |
| H30 | 7,609件 | 444,001千円 | 58,352円 |

8 後期高齢者医療療養費給付状況

| 年度 \ 区分 | 件数 | 支給額 | 一件当たりの支給額 |
|---------|----------|-------------|-----------|
| H26 | 255,759件 | 6,348,672千円 | 24,823円 |
| H27 | 255,618件 | 6,456,546千円 | 25,259円 |
| H28 | 256,862件 | 6,446,125千円 | 25,096円 |
| H29 | 253,420件 | 6,468,329千円 | 25,524円 |
| H30 | 252,375件 | 6,261,500千円 | 24,810円 |

(内訳)

| 年度 \ 区分 | 入院（医科） | | | 入院外（医科） | | |
|---------|--------|-------------|-----------|----------|-------------|-----------|
| | 件数 | 費用額 | 1件当たりの費用額 | 件数 | 費用額 | 1件当たりの費用額 |
| H26 | 5,809件 | 2,788,374千円 | 480,009円 | 134,401件 | 1,623,027千円 | 12,076円 |
| H27 | 5,425件 | 2,788,880千円 | 514,079円 | 134,270件 | 1,647,724千円 | 12,272円 |
| H28 | 5,670件 | 2,866,885千円 | 505,623円 | 133,222件 | 1,654,495千円 | 12,419円 |
| H29 | 5,589件 | 2,874,122千円 | 514,246円 | 131,237件 | 1,680,518千円 | 12,805円 |
| H30 | 5,307件 | 2,742,710千円 | 516,810円 | 130,611件 | 1,718,210千円 | 13,155円 |

| 年度 \ 区分 | 入院・入院外（歯科） | | | 調剤 | | |
|---------|------------|-----------|-----------|----------|-------------|-----------|
| | 件数 | 費用額 | 1件当たりの費用額 | 件数 | 費用額 | 1件当たりの費用額 |
| H26 | 10,919件 | 188,418千円 | 17,256円 | 103,216件 | 1,731,479千円 | 16,775円 |
| H27 | 11,030件 | 190,883千円 | 17,306円 | 103,405件 | 1,810,339千円 | 17,507円 |
| H28 | 11,118件 | 188,189千円 | 16,926円 | 105,368件 | 1,715,786千円 | 16,284円 |
| H29 | 11,183件 | 186,734千円 | 16,698円 | 103,919件 | 1,701,710千円 | 16,375円 |
| H30 | 11,393件 | 189,731千円 | 16,653円 | 103,659件 | 1,587,826千円 | 15,318円 |

| 年度 \ 区分 | 訪問看護 | | | 柔道整復 | | |
|---------|------|----------|-----------|--------|----------|-----------|
| | 件数 | 費用額 | 1件当たりの費用額 | 件数 | 費用額 | 1件当たりの費用額 |
| H26 | 51件 | 3,621千円 | 71,000円 | 1,363件 | 13,754千円 | 10,091円 |
| H27 | 81件 | 4,527千円 | 55,888円 | 1,407件 | 14,193千円 | 10,087円 |
| H28 | 107件 | 7,512千円 | 70,206円 | 1,377件 | 13,259千円 | 9,629円 |
| H29 | 153件 | 13,192千円 | 86,222円 | 1,339件 | 12,053千円 | 9,001円 |
| H30 | 103件 | 11,022千円 | 107,010円 | 1,302件 | 12,002千円 | 9,218円 |

9 福祉医療費給付状況

| 区分 年度 | 県補助分 | | 市単独分 | | 合計 | |
|----------|----------|--------------|--------|-------------|----------|--------------|
| | 件数 | 金額 | 件数 | 金額 | 件数 | 金額 |
| H26 | 128,125件 | 345,581,561円 | 1,202件 | 29,867,141円 | 129,327件 | 375,448,702円 |
| H27 | 125,333件 | 354,797,438円 | 1,403件 | 30,028,055円 | 126,736件 | 384,825,493円 |
| H28 | 129,899件 | 349,943,063円 | 807件 | 32,783,135円 | 130,706件 | 382,726,198円 |
| H29 | 128,255件 | 363,207,994円 | 21件 | 32,063,693円 | 128,276件 | 395,271,688円 |
| H30 | 124,840件 | 323,631,239円 | 9件 | 30,967,053円 | 124,849件 | 354,598,292円 |

10 農業者年金の受給状況

(単位：人、百万円)

| 区分 年度 | 新制度 | | 旧制度 | |
|----------|-------|------|------|------|
| | 加入者累計 | 受給者数 | 待機者数 | 受給者数 |
| H26 | 57 | 19 | 74 | 984 |
| H27 | 51 | 23 | 68 | 926 |
| H28 | 52 | 27 | 61 | 862 |
| H29 | 54 | 30 | 52 | 819 |
| H30 | 58 | 29 | 48 | 759 |

11 介護保険（第1号）被保険者の状況

単位：人 各年3.31現在

| 年 | 区分 | 65歳～74歳 | 75歳以上 | 合計 |
|-----|----|---------|-------|--------|
| H27 | | 7,084 | 9,640 | 16,724 |
| H28 | | 7,255 | 9,626 | 16,881 |
| H29 | | 7,425 | 9,559 | 16,984 |
| H30 | | 7,563 | 9,533 | 17,096 |
| H31 | | 7,592 | 9,510 | 17,102 |

1 2 介護保険要介護認定の状況

(1) 認定等申請件数

単位：人

| 年度 | 区分 | 新規申請 | 更新申請 | 変更申請 | 合計 |
|-----|----|------|-------|------|-------|
| H26 | | 934 | 1,964 | 305 | 3,203 |
| H27 | | 892 | 1,989 | 250 | 3,131 |
| H28 | | 972 | 1,993 | 263 | 3,228 |
| H29 | | 932 | 1,929 | 270 | 3,131 |
| H30 | | 932 | 1,420 | 318 | 2,670 |

(2) 認定者数

単位：人 各年3.31現在

| 年 | 区分 | 要支援1 | 要支援2 | 要介護1 | 要介護2 | 要介護3 | 要介護4 | 要介護5 | 合計 |
|-----|----|------|------|------|------|------|------|------|-------|
| H27 | | 429 | 347 | 754 | 502 | 399 | 472 | 325 | 3,228 |
| H28 | | 457 | 346 | 763 | 514 | 393 | 490 | 274 | 3,237 |
| H29 | | 513 | 326 | 781 | 509 | 372 | 494 | 259 | 3,254 |
| H30 | | 458 | 333 | 858 | 499 | 367 | 475 | 302 | 3,292 |
| H31 | | 511 | 358 | 809 | 480 | 344 | 480 | 310 | 3,292 |

1 3 介護保険介護サービス受給の状況

(1) 居宅サービス利用者数

単位：人 各年2月審査分

| 年 | 区分 | 要支援1 | 要支援2 | 要介護1 | 要介護2 | 要介護3 | 要介護4 | 要介護5 | 合計 |
|-----|----|------|------|------|------|------|------|------|-------|
| H27 | | 207 | 197 | 458 | 277 | 197 | 217 | 118 | 1,671 |
| H28 | | 222 | 192 | 456 | 307 | 180 | 206 | 94 | 1,657 |
| H29 | | 237 | 179 | 462 | 286 | 189 | 193 | 88 | 1,634 |
| H30 | | 106 | 121 | 497 | 296 | 172 | 214 | 75 | 1,481 |
| H31 | | 102 | 117 | 487 | 294 | 184 | 163 | 90 | 1,437 |

(2) 施設サービス利用者数

単位：人 各年2月審査分

| 年 | 区分 | 介護老人福祉施設 | 介護老人保健施設 | 介護療養型医療施設 | 合計 |
|-----|----|----------|----------|-----------|-----|
| H27 | | 297 | 264 | 66 | 627 |
| H28 | | 298 | 316 | 10 | 624 |
| H29 | | 282 | 323 | 11 | 616 |
| H30 | | 283 | 320 | 10 | 613 |
| H31 | | 279 | 301 | 10 | 590 |



1 結核検診

平成30年度（単位：人、％）

| 地区 | 区分 | 対象者数 (A) | 受診者数 | | | | 受診率 (E)/(A) |
|-----|----|-------------|---------|---------|--------|-------|----------------|
| | | | 異常なし(B) | 経過観察(C) | 要精検(D) | 計(E) | |
| 湯 沢 | | 5,000 | 1,628 | 42 | 26 | 1,696 | 33.9% |
| 稲 川 | | 1,571 | 746 | 37 | 4 | 787 | 50.1% |
| 雄 勝 | | 1,352 | 664 | 3 | 18 | 685 | 50.7% |
| 皆 瀬 | | 443 | 218 | 22 | 5 | 245 | 55.3% |
| 合 計 | | 8,366 | 3,256 | 104 | 53 | 3,413 | 40.8% |

2 特定健康診査・特定保健指導

平成30年度法定報告（単位：人、％）

| 地区 | 区分 | 対象者数 (40歳～74歳) | 受診者数 (40歳～74歳) | 受診率 |
|----|----|-------------------|-------------------|-------|
| | 男 | 4,382 | 2,052 | 46.8% |
| | 女 | 4,363 | 2,301 | 52.7% |
| | 合計 | 8,745 | 4,353 | 49.8% |

内臓脂肪症候群判定結果

平成30年度法定報告（単位：人、％）

| 性別 | 判定 | 基準該当 | | 予備群該当 | | 非該当 | | 合計 |
|----|----|------|-------|-------|-------|-------|-------|-------|
| | | 人数 | 率 | 人数 | 率 | 人数 | 率 | |
| 男 | | 585 | 28.5% | 354 | 17.3% | 1,113 | 54.2% | 2,052 |
| 女 | | 233 | 10.1% | 111 | 4.8% | 1,957 | 85.0% | 2,301 |
| 合計 | | 818 | 18.8% | 465 | 10.7% | 3,303 | 75.9% | 4,353 |

特定保健指導実施結果

平成30年度法定報告（単位：人、％）

| 性別 | 判定 | 動機づけ支援 | | 積極的支援 | | 合計 | |
|----|----|--------|-------------|-------|------------|------|-------------|
| | | 対象者数 | 終了者数 | 対象者数 | 終了者数 | 対象者数 | 終了者数 |
| 男 | | 280 | 45 16.1% | 128 | 7 5.5% | 408 | 52 12.7% |
| 女 | | 183 | 33 18.0% | 43 | 4 9.3% | 226 | 37 16.4% |
| 合計 | | 463 | 78 16.8% | 171 | 11 6.4% | 634 | 89 14.0% |

3 後期高齢者健康診査

後期高齢者健康診査実施結果

平成30年度（単位：人、％）

| 75歳以上 | 対象者数 | 受診者数 | | | 受診率 |
|-------|-------|------|-------|-------|-------|
| | | 個別 | 集団 | 計 | |
| | 9,481 | 35 | 1,505 | 1,540 | 16.2% |

4 がん検診

平成30年度

| 地 区 | 胃がん検診 | | | 大腸がん検診 | | |
|-----|----------|---------|--------|----------|---------|--------|
| | 対 象 者 | 受 診 者 | 受 診 率 | 対 象 者 | 受 診 者 | 受 診 率 |
| 湯 沢 | 10,384 人 | 1,814 人 | 17.5 % | 11,478 人 | 3,341 人 | 29.1 % |
| 稲 川 | 2,901 | 476 | 16.4 | 3,376 | 1,171 | 34.7 |
| 雄 勝 | 2,330 | 517 | 22.2 | 2,760 | 1,137 | 41.2 |
| 皆 瀬 | 862 | 196 | 22.7 | 972 | 411 | 42.3 |
| 合 計 | 16,477 | 3,003 | 18.2 | 18,586 | 6,060 | 32.6 |
| 地 区 | 子宮がん検診 | | | 乳がん検診 | | |
| | 対 象 者 | 受 診 者 | 受 診 率 | 対 象 者 | 受 診 者 | 受 診 率 |
| 湯 沢 | 4,576 人 | 819 人 | 17.9 % | 3,291 人 | 822 人 | 25.0 % |
| 稲 川 | 1,216 | 290 | 23.8 | 960 | 270 | 28.1 |
| 雄 勝 | 921 | 198 | 21.5 | 760 | 200 | 26.3 |
| 皆 瀬 | 319 | 75 | 23.5 | 257 | 68 | 26.5 |
| 合 計 | 7,032 | 1,382 | 19.7 | 5,268 | 1,360 | 25.8 |
| 地 区 | 前立腺がん検診 | | | 肺がん検診 | | |
| | 対 象 者 | 受 診 者 | 受 診 率 | 対 象 者 | 受 診 者 | 受 診 率 |
| 湯 沢 | 4,370 人 | 1,241 人 | 28.4 % | 9,752 人 | 2,057 人 | 21.1 % |
| 稲 川 | 1,357 | 447 | 32.9 | 2,369 | 689 | 29.1 |
| 雄 勝 | 1,196 | 415 | 34.7 | 1,952 | 643 | 32.9 |
| 皆 瀬 | 425 | 153 | 36.0 | 687 | 251 | 36.5 |
| 合 計 | 7,348 | 2,256 | 30.7 | 14,760 | 3,640 | 24.7 |

5 骨粗鬆症検診

骨粗鬆症検診（女性）

平成30年度

| 地 区 | 対 象 者 | 受 診 者 | 受 診 率 | 異常なし | 要 指 導 | 要 精 検 要 医 療 |
|-----|---------|-------|--------|-------|-------|----------------|
| 湯 沢 | 1,415 人 | 384 人 | 27.1 % | 179 人 | 179 人 | 26 人 |
| 稲 川 | 421 | 108 | 25.7 | 52 | 52 | 4 |
| 雄 勝 | 343 | 90 | 26.2 | 33 | 49 | 8 |
| 皆 瀬 | 102 | 24 | 23.5 | 9 | 15 | 0 |
| 合 計 | 2,281 | 606 | 26.6 | 273 | 295 | 38 |

骨粗鬆症検診（中学3年 女子）

平成30年度

| 受 診 者 | 異常なし | 経過観察 | 要 指 導 | 要 精 検 要 医 療 |
|-------|-------|------|-------|----------------|
| 149 人 | 149 人 | 0 人 | 0 人 | 0 人 |

6 歯周疾患検診

(対象者：30・40・50・60・70歳)

平成30年度

| 地区 | 対象者 | 受診者 | 受診率 | 異常なし | 要指導 | 要精検 要医療 |
|-----|---------|-------|------|------|-----|------------|
| 湯 沢 | 1,814 人 | 273 人 | 15 % | 30 人 | 6 人 | 237 人 |
| 稲 川 | 545 | 45 | 8.3 | 2 | 3 | 40 |
| 雄 勝 | 454 | 56 | 12.3 | 6 | 5 | 45 |
| 皆 瀬 | 136 | 19 | 14.0 | 2 | 2 | 15 |
| 合 計 | 2,949 | 393 | 13.3 | 40 | 16 | 337 |

7 後期高齢者歯科健康診査

平成30年度

| 年齢 | 対象者 | 受診者 | 受診率 | 異常なし | 要指導 | 要精検 要医療 |
|-----|----------|---------|-----------|---------|--------|------------|
| 75歳 | 人 618 | 人 85 | % 13.8 | 人 37 | 人 2 | 人 46 |

8 献血区分達成率

| 年 度 | 全 献 血 | | | | | | | | |
|-----|-------|------|-------|-------|-------|-------|---------|-------|-------|
| | 200ml | | | 400ml | | | 200ml換算 | | |
| | 目標本数 | 献血本数 | 達成率 | 目標本数 | 献血本数 | 達成率 | 目標本数 | 献血本数 | 達成率 |
| | 本 | 本 | % | 本 | 本 | % | 本 | 本 | % |
| H26 | 186 | 191 | 102.7 | 1,057 | 1,031 | 97.5 | 2,300 | 2,210 | 96.1 |
| H27 | 152 | 163 | 107.2 | 1,106 | 1,102 | 99.6 | 2,364 | 2,367 | 100.1 |
| H28 | 90 | 87 | 96.7 | 1,106 | 1,106 | 100.0 | 2,302 | 2,299 | 99.9 |
| H29 | - | 59 | - | 1,200 | 1,181 | 98.4 | 2,400 | 2,421 | 100.9 |
| H30 | - | 64 | - | 1,240 | 1,262 | 101.8 | 2,480 | 2,588 | 104.4 |

9 し尿等処理状況

| 区分 \ 年度 | H26 | H27 | H28 | H29 | H30 |
|---------|-----------|-----------|-----------|-----------|-----------|
| し 尿 | 19,522 k1 | 19,142 k1 | 16,953 k1 | 16,333 k1 | 15,590 k1 |
| 浄化槽汚泥 | 15,909 k1 | 15,918 k1 | 16,413 k1 | 15,943 k1 | 15,842 k1 |

10 ごみ処理状況

| 区分 | | 年度 | | | | |
|------------|-------|---------|---------|---------|---------|---------|
| | | H26 | H27 | H28 | H29 | H30 |
| 燃えるごみ | 委託収集分 | 8,643 t | 8,403 t | 8,052 t | 7,929 t | 7,823 t |
| | 直接搬入 | 5,894 | 5,774 | 5,777 | 5,533 | 5,675 |
| | 計 | 14,537 | 14,177 | 13,829 | 13,462 | 13,498 |
| 燃えないごみ | 委託収集分 | 290 | 259 | 240 | 229 | 241 |
| | 直接搬入 | 89 | 65 | 64 | 63 | 82 |
| | 計 | 379 | 324 | 304 | 292 | 323 |
| ※古紙 | 委託収集分 | 803 | 736 | 701 | 657 | 646 |
| | 直接搬入 | | | | | |
| | 集団回収 | 413 | 379 | 319 | 320 | 305 |
| | 計 | 1,216 | 1,115 | 1,020 | 977 | 951 |
| ※缶類 | 委託収集分 | 164 | 153 | 147 | 146 | 143 |
| | 直接搬入 | | | | | |
| | 集団回収 | 12 | 6 | 8 | 8 | 11 |
| | 計 | 176 | 159 | 155 | 154 | 154 |
| ※びん類 | 委託収集分 | 435 | 424 | 404 | 385 | 380 |
| | 直接搬入 | | | | | |
| | 集団回収 | 66 | 61 | 60 | 48 | 40 |
| | 計 | 501 | 485 | 464 | 433 | 420 |
| ※ペットボトル | 委託収集分 | 51 | 50 | 47 | 46 | 50 |
| | 直接搬入 | 1 | | | | |
| | 計 | 52 | 50 | 47 | 46 | 50 |
| ※その他プラスチック | 委託収集分 | 107 | 103 | 102 | 95 | 95 |
| | 直接搬入 | 1 | 1 | 1 | 1 | 1 |
| | 計 | 108 | 104 | 103 | 96 | 96 |
| 粗大ゴミ | 委託収集分 | 19 | 18 | 24 | 23 | 32 |
| | 直接搬入 | 75 | 67 | 71 | 57 | 108 |
| | 計 | 94 | 85 | 95 | 80 | 140 |
| ※古布 | 委託収集分 | | | 38 | 19 | 17 |
| | 直接搬入 | | | | | |
| | 計 | | | 38 | 19 | 17 |
| 資源回収量 | | 2,053 | 1,913 | 1,789 | 1,725 | 1,688 |
| 年間排出量 | | 17,063 | 16,499 | 16,017 | 15,559 | 15,649 |
| 資源化率 | | 12.03 % | 11.59 % | 11.17 % | 11.09 % | 10.79 % |

資源回収量=※印の合計

生活環境整備



1 都市計画の概況

(1) 都市計画区域

| 決定年月日及び告示番号 | 面積 | 区域 |
|-------------------------|------------|---------|
| 当初 昭和24年7月2日建設省告示第661号 | 1,705.79ha | 旧湯沢町全域 |
| 最終 昭和50年9月25日秋田県告示第599号 | 7,780.00ha | 湯沢地域の一部 |

(2) 地域・地区

①準防火地域

| 告示年月日及び番号 | 面積 |
|-------------------------|-------|
| 当初 昭和35年3月26日建設省告示第698号 | 151ha |
| 最終 平成8年4月1日湯沢市告示第5号 | |

②特別用途地区（特別工業地区）

| 告示年月日及び番号 | 面積 |
|------------------|------|
| 平成8年4月1日湯沢市告示第6号 | 42ha |

③用途地域

| 告示年月日及び番号 | 面積 |
|-------------------------|-------|
| 当初 昭和35年3月26日建設省告示第703号 | 716ha |
| 最終 平成16年11月1日湯沢市告示第26号 | |

用途地域の種類

平成16.11.1適用

| 地域名 | 面積 (ha) | 構成比 (%) | 容積率 (%) | 建蔽率 (%) |
|--------------|---------|---------|---------|---------|
| 第1種低層住居専用地域 | 10.0 | 1.4 | 80 | 50 |
| 第1種中高層住居専用地域 | 68.0 | 9.5 | 200 | 60 |
| 第2種中高層住居専用地域 | 4.2 | 0.6 | 200 | 60 |
| 第1種住居地域 | 347.0 | 48.5 | 200 | 60 |
| 第2種住居地域 | 40.0 | 5.6 | 200 | 60 |
| 近隣商業地域 | 93.0 | 13.0 | 200 | 80 |
| 商業地域 | 46.0 | 6.4 | 400 | 80 |
| 準工業地域 | 87.0 | 12.1 | 200 | 60 |
| 工業地域 | 21.0 | 2.9 | 200 | 60 |
| 合計 | 716.2 | 100.0 | | |

④風致地区

| 風致地区名 | 最終決定年月日 及び告示番号 | 面積 | 面積の内訳 | | |
|--------|----------------------------|---------|---------|-------|-------|
| | | | 第1種地区 | 第2種地区 | 第3種地区 |
| 城跡風致地区 | 昭和35年3月25日 (建設省告示第702号) | 44.8 ha | 44.8 ha | - ha | - ha |
| 前森 " | (") | 12.4 | 10.9 | - | 1.5 |
| 愛宕山 " | (") | 6.6 | 4.9 | - | 1.7 |
| 合計 | | 63.8 | 60.6 | - | 3.2 |

⑤地区計画

| 地区名 | 面積 | 告示年月日及び番号 |
|------|---------|----------------------|
| 大町地区 | 約3.7 ha | 平成12年3月30日 湯沢市告示第11号 |

(3) 都市計画施設

①都市計画道路

| 街路番号 | 路線名 | 幅員(m) | 延長(m) | 最終決定年月日及び告示番号 |
|--------|-----------|-------|--------|--------------------------------------|
| 1・3・1 | 湯沢高速線 | 23.5 | 17,870 | H 5. 12. 17 (H 4. 1. 21) 秋田県告示第827号 |
| 3・4・1 | 新国道線 | 16.0 | 8,780 | H 4. 1. 21 (S27. 5. 7) // 告示第 54号 |
| 3・4・2 | 駅前通御屋敷線 | 16.0 | 1,140 | H23. 3. 25 (S25. 5. 20) // 告示第158号 |
| 3・4・3 | 湯ノ原線 | 16.0 | 3,860 | H27. 2. 17 (S27. 5. 1) // 告示第 57号 |
| 3・5・5 | 山手線 | 12.0 | 1,500 | S56. 8. 24 (S35. 3. 26) 湯沢市告示第 11号 |
| 3・5・6 | 木山方通り線 | 12.0 | 370 | S56. 8. 24 (S25. 5. 20) // 告示第 11号 |
| 3・3・7 | 山田線 | 27.0 | 900 | H 2. 7. 13 (S35. 3. 26) 秋田県告示第497号 |
| 3・5・9 | 新開地線 | 12.0 | 590 | H23. 3. 25 (S35. 3. 26) 湯沢市告示第 16号 |
| 3・4・10 | 寺沢線 | 16.0 | 430 | S56. 8. 25 (S56. 8. 25) 秋田県告示第675号 |
| 3・4・11 | 駅西線 | 16.0 | 540 | H23. 3. 25 (S56. 12. 22) // 告示第158号 |
| 3・4・12 | 旧国道線 | 16.0 | 1,330 | S56. 12. 22 (S25. 3. 26) // 告示第972号 |
| 3・4・13 | 中央通り線 | 16.0 | 380 | S56. 12. 22 (S56. 12. 22) // 告示第972号 |
| 3・4・14 | 弁天線 | 16.0 | 1,530 | H 4. 1. 21 (S56. 12. 22) // 告示第 54号 |
| 3・4・15 | 清水町線 | 16.0 | 1,240 | H 4. 1. 21 (H 4. 1. 21) // 告示第 54号 |
| 3・4・16 | 元清水線 | 16.0 | 1,130 | H 4. 1. 21 (H 4. 1. 21) // 告示第 54号 |
| 3・4・17 | 中野線 | 16.0 | 1,070 | H 4. 1. 21 (H 4. 1. 21) // 告示第 54号 |
| 3・4・18 | ト口橋線 | 16.0 | 170 | H 4. 1. 21 (H 4. 1. 21) // 告示第 54号 |
| 3・6・19 | 湯沢ｲﾝﾀｰ岩崎線 | 11.0 | 4,320 | H 3. 8. 30 (H 3. 8. 30) 湯沢市告示第 17号 |
| 3・5・20 | 南中西線 | 12.0 | 790 | H 4. 12. 2 (H 4. 12. 2) // 告示第 14号 |
| 3・5・21 | 西大通り中野線 | 15.5 | 1,460 | H23. 3. 25 (H23. 3. 25) // 告示第 16号 |
| 7・6・1 | 西松沢線 | 9.0 | 910 | H 4. 12. 2 (S56. 8. 24) // 告示第 14号 |
| 7・6・3 | 清水新町線 | 9.0 | 470 | H 3. 8. 30 (H 3. 8. 30) // 告示第 17号 |
| 7・6・4 | 西新町線 | 9.0 | 680 | H 3. 8. 30 (H 3. 8. 30) // 告示第 17号 |
| 8・7・1 | 愛宕町線 | 6.0 | 730 | H23. 3. 25 (S56. 8. 24) // 告示第 16号 |
| 8・7・2 | 湯沢駅東西自由通路 | 3.0 | 50 | H23. 3. 25 (H23. 3. 25) // 告示第 16号 |
| 合計 | 25路線 | | 52,240 | |

※ () は当初決定年月日

②都市計画公園

| 種別 | 番 号 | 公 園 名 | 位 置 | 最終決定年月日 及び告示番号 | 計画決定 面 積 | 開設済 面 積 |
|-----|--------|------------|-------------------|------------------------------------|-------------|------------|
| 街区 | 2・2・1 | 西 田 町 街区公園 | 田町二丁目 | 平10.12.1(昭35.3.26) 湯沢市告示第30号 | 0.18 ha | 0.18 ha |
| " | 2・2・2 | 浦 町 " | 表町一丁目 | 昭55.3.5(") 湯沢市告示第4号 | 0.21 | — |
| " | 2・2・3 | 佐 竹 町 " | 佐竹町 | 平24.3.14(昭42.12.23) 湯沢市告示第7号 | 0.10 | 0.10 |
| " | 2・2・4 | 湯ノ原 " | 湯ノ原一丁目 | 昭55.3.5(昭35.3.26) 湯沢市告示第4号 | 0.14 | — |
| " | 2・2・5 | 西 松 沢 " | 千石町三丁目 | 昭55.11.14(昭55.11.14) 湯沢市告示第12号 | 0.22 | 0.22 |
| " | 2・2・6 | 柳 町 " | 柳町二丁目 | " (昭42.12.23) " | 0.20 | — |
| " | 2・2・7 | 平 清 水 " | 表町四丁目 | 昭55.3.5(昭48.7.1) 湯沢市告示第4号 | 0.10 | 0.10 |
| " | 2・2・8 | 古 館 " | 古館町 | " (") " | 0.24 | 0.24 |
| " | 2・2・9 | 石 名 塚 " | 千石町二丁目 | " (") " | 0.13 | 0.13 |
| " | 2・2・10 | 関 口 " | 関口字関口 | " (昭50.8.19) " | 0.16 | 0.16 |
| " | 2・2・11 | 清 水 町 " | 清水町四丁目 | " (") " | 0.10 | 0.10 |
| " | 2・2・12 | 中川原南 " | 清水町五丁目 | " (昭51.3.10) " | 0.12 | 0.12 |
| " | 2・2・13 | 岩 崎 " | 岩崎字岩崎 | " (昭53.3.3) " | 0.10 | 0.10 |
| " | 2・2・14 | 新 所 " | 杉沢新所字八幡山 | " (") " | 0.17 | 0.17 |
| " | 2・2・15 | 西 新 町 " | 清水町一丁目 | " (昭55.3.5) " | 0.12 | 0.12 |
| " | 2・2・16 | 成 沢 " | 成沢字堤端 | 昭55.11.14(昭55.11.14) 湯沢市告示第12号 | 0.14 | 0.14 |
| " | 2・2・17 | 杉 沢 " | 杉沢字野々沢 | 昭57.4.5(昭57.4.5) 湯沢市告示第5号 | 0.20 | 0.20 |
| " | 2・2・18 | 松 沢 " | 西愛宕町 | " (") " | 0.26 | 0.26 |
| " | 2・2・19 | 寺 沢 " | 若葉町 | " (") " | 0.13 | 0.13 |
| " | 2・2・20 | 中 在 家 " | 西愛宕町 | " (") " | 0.13 | — |
| " | 2・2・21 | 新 山 田 " | 南台 | 平4.12.2(平4.12.2) 湯沢市告示第15号 | 0.26 | — |
| " | 2・2・22 | 石 田 " | 南台 | " (") " | 0.12 | — |
| " | 2・2・23 | 元清水東 " | 元清水一丁目 | 平9.3.18(平9.3.18) 湯沢市告示第4号 | 0.25 | 0.25 |
| " | 2・2・24 | 元清水西 " | 元清水二丁目 | " (") " | 0.23 | 0.23 |
| 近隣 | 3・3・1 | 千 年 公 園 | 岩崎字千年 | 昭55.11.11(昭55.11.11) 秋田県告示第904号 | 2.30 | 1.10 |
| 地区 | 4・4・1 | 愛 宕 " | 字愛宕山・字東松沢 | " (昭35.3.26) " | 7.20 | 4.45 |
| " | 4・3・2 | 勇ヶ岡 " | 山田字蓮台寺 山田字下堂ヶ沢 | 平12.8.8(昭55.11.11) 秋田県告示第524号 | 11.20 | — |
| 総合 | 5・4・1 | 前 森 " | 字東赤土山 字中ノ沢弁慶山 | 昭55.11.11(昭35.3.26) 秋田県告示第904号 | 9.60 | 9.00 |
| " | 5・5・2 | 中 央 " | 字古館山 字内館山 | " (") " | 12.90 | 4.50 |
| 合 計 | | 29カ所 | | | 47.21 | 22.00 |

※ () は当初決定年月日

③墓地公園

| 種別 | 番号 | 公園名 | 位置 | 最終決定年月日 及び告示番号 | 計画決定 面積 | 開設済 面積 |
|----|----|--------|---------|--|------------|-----------|
| 墓園 | 1 | 湯沢墓地公園 | 字金堀沢山 外 | 昭57. 4. 10 (昭35. 3. 26) 秋田県告示第 311号 | 10. 90 ha | 7. 04 ha |

④その他の都市公園

| 番号 | 公園名 | 位置 | 供用開始年月日 | 開設済 面積 |
|----|---------------|--------------|-------------|-----------|
| 1 | 観音森公園 | 杉沢字野々沢山 | 昭60. 3. 30 | 0. 52 ha |
| 2 | 中川原北街区公園 | 清水町六丁目 | 昭60. 3. 30 | 0. 07 |
| 3 | 相川公園 | 相川字麓 | 昭60. 3. 30 | 0. 57 |
| 4 | 角間公園 | 角間字白山下 | 昭60. 3. 30 | 0. 62 |
| 5 | 森の子広場 | 森字嶽ノ下 | 昭60. 3. 30 | 0. 13 |
| 6 | 緑風公園 | 岩崎字壇ノ上 | 平 7. 7. 7 | 0. 57 |
| 7 | 清水公園 | 岩崎字壇ノ上 | 平 7. 7. 7 | 0. 36 |
| 8 | 若葉公園 | 岩崎字壇ノ上 | 平 7. 7. 7 | 0. 22 |
| 9 | 掬上公園 | 二井田字掬上 | 平11. 12. 10 | 0. 29 |
| 10 | 弁天公園 | 森字熊ノ堂上羽場 | 平11. 12. 10 | 0. 34 |
| 11 | 岡田街区公園 | 岡田町 | 平11. 12. 28 | 0. 06 |
| 12 | 勇ヶ岡記念公園 | 山田字蓮台寺 | 平13. 12. 27 | 0. 14 |
| 13 | 戸石崎ニュータウン緑地公園 | 杉沢字戸石崎 | 平17. 8. 1 | 0. 11 |
| 14 | 倉内河川公園 | 倉内字三ツ田 外 | 平17. 8. 1 | 2. 65 |
| 15 | 光陽台「ちびっこ広場」 | 杉沢字森道下 | 平17. 8. 1 | 0. 03 |
| 16 | 小中島公園 | 角間字小中島 | 平17. 8. 1 | 0. 11 |
| 17 | 東鳥海の里公園 | 相川字十文字・外ノ目 | 平17. 8. 1 | 1. 14 |
| 18 | コスモスパーク | 高松字久根合 | 平17. 8. 1 | 0. 93 |
| 19 | 成沢堤公園 | 成沢字堤端 | 平18. 4. 1 | 0. 64 |
| 20 | 大台沼自然公園 | 杉沢字大台 | 平18. 4. 1 | 1. 00 |
| 21 | 勇ヶ岡健康広場 | 山田字勇ヶ岡 | 平21. 4. 1 | 0. 68 |
| 22 | 両神緑地公園 | 字両神 | 平21. 4. 1 | 0. 05 |
| 23 | 桜堤防緑道公園 | 清水町五丁目・字中野々目 | 平31. 4. 1 | 1. 02 |

(4) 土地区画整理事業

| | 平 清 水 (第一工区) | 平 清 水 (第二工区) | 石 名 塚 | 駅 裏 |
|------|--------------------------|---------------------------|--------------------------|--------------------------|
| 面 積 | 40,312.00 m ² | 110,632.14 m ² | 44,704.90 m ² | 39,538.16 m ² |
| 施行期間 | 昭和36.10.5 ～昭和41.3.31 | 昭和46.12.18 ～昭和53.2.9 | 昭和47.10.24 ～昭和51.2.21 | 昭和52.3.19 ～昭和54.5.31 |
| 事業費 | 20,386,000 円 | 168,821,000 円 | 32,673,000 円 | 52,824,000 円 |

| | 西 松 沢 | 寺 沢 | 寺 沢 第 2 | 元 清 水 |
|------|--------------------------|---------------------------|---------------------------|---------------------------|
| 面 積 | 73,547.17 m ² | 168,451.76 m ² | 130,024.08 m ² | 160,632.93 m ² |
| 施行期間 | 昭和54.4.10 ～昭和57.2.6 | 昭和56.10.13 ～昭和61.6.20 | 平成 5.4.2 ～平成 9.1.31 | 平成 9.12.2 ～平成16.9.24 |
| 事業費 | 129,188,000 円 | 588,975,000 円 | 497,046,000 円 | 1,549,420,000 円 |

2 地域指定等の状況

| 名 称 | 指定(策定) 年 月 日 | 備 考 |
|---------------|-----------------|---|
| 豪雪地帯 | 昭38. 10. 30 | 全県指定 |
| 特別豪雪地帯 | 昭46. 9. 27 | |
| 辺地指定 | | 湯沢地域の一部(平16計画策定)、雄勝地域の一部、皆瀬地域の一部(平20計画策定) |
| 過疎地域 | 平17. 3. 22 | |
| 雄物川流域地方拠点都市地域 | 平 7. 4. 11 | |
| 農村地域工業導入地域 | | 湯沢・山田地区(昭49. 3. 31指定)、白幡地区(昭和50~指定)寺沢地区(昭48~指定) |
| 農業振興地域整備計画 | 昭47. 3. 30 | 旧湯沢市指定を継承(昭49. 5. 31策定) |
| 特定農山村地域 | 平 5. 9. 28 | 須川地区、高松地区、旧雄勝町の全域、旧皆瀬村の全域 |
| 都市用途地域指定 | 平16. 11. 1 | 旧湯沢市(当初 昭和35年3月26日) |
| 都市計画区域指定 | 昭50. 9. 25 | 旧湯沢市(当初 昭和24年7月2日) |

3 工業団地の概況(農村地域工業導入地区指定)

平成31. 4. 1現在

| | | |
|-------------|-------------------------|----------------------------------|
| 湯 沢 工 業 団 地 | 立地企業数 場 所 用 地 面 積 | 1 2 事業所 岩崎字壇ノ上地内 2 1. 6 ha |
| 山 田 工 業 団 地 | 立地企業数 場 所 用 地 面 積 | 6 事業所 山田字福島開地内 5. 5 ha |
| 白 幡 工 業 団 地 | 立地企業数 場 所 用 地 面 積 | 1 事業所 駒形町字白幡地内 2. 4 ha |
| 寺 沢 工 業 団 地 | 立地企業数 場 所 用 地 面 積 | 1 事業所 寺沢字中川原地内 2. 0 ha |

4 地価調査

(1) 地価公示法に基づく標準地価格

平成31. 1. 1現在(単位: 1㎡当り円)

| 標準地の所在及び地番 住 居 表 示 | 種 別 | 平成27年 | 平成28年 | 平成29年 | 平成30年 | 平成31年 |
|--------------------------|---------|---------|---------|---------|---------|---------|
| 佐竹町108番1 | 「都計画」住居 | 23, 200 | 22, 400 | | | |
| 佐竹町37番1 佐竹町7-13 | 「都計画」住居 | | | 21, 100 | 20, 700 | 20, 400 |
| 千石町三丁目182番5 千石町3-5-8 | 「都計画」中専 | 18, 500 | 17, 900 | 17, 500 | 17, 100 | 16, 800 |
| 岡田町37番 岡田町7-24 | 「都計画」住居 | 14, 800 | 14, 300 | 14, 000 | 13, 700 | 13, 500 |
| 材木町一丁目81番22 材木町1-1-40 | 「都計画」商業 | 27, 600 | 26, 600 | 25, 900 | 25, 300 | 24, 800 |
| 田町二丁目241番1 田町2-1-6 | 「都計画」近商 | 25, 900 | 25, 000 | 25, 000 | 23, 900 | 23, 500 |

(2) 国土利用計画法に基づく基準地価格

林地

令和元. 7. 1 現在 (単位: 10 a 当り円)

| 基準地の所在及び地番 | 種 別 | 平成23年 | 平成24年 | 平成25年 |
|--------------------|-------|--------|--------|-------|
| 秋ノ宮字山居野 1 1 番地 6 0 | 「地森計」 | 26,000 | 24,000 | |

住宅地・商業地

令和元. 7. 1 現在 (単位: 1 m²当り円)

| 基準地の所在及び地番 住 居 表 示 | 種 別 | 平成27年 | 平成28年 | 平成29年 | 平成30年 | 令和元年 |
|---------------------------------------|------------|--------|--------|--------|--------|--------|
| 内町 1 2 2 番 1 内町 6 - 3 4 | 「都計画」 1 低専 | 19,400 | 18,800 | 18,400 | 18,000 | 17,700 |
| 裏門二丁目 8 8 番 2 外 裏門 2 - 5 - 7 | 「都計画」 1 中専 | 12,500 | 12,000 | 11,600 | 11,200 | 10,900 |
| 清水町二丁目 1 2 9 番 3 清水町 2 - 3 - 8 5 | 「都計画」 1 住居 | 21,000 | 20,500 | 20,300 | 20,000 | 19,800 |
| 杉沢字野々沢 5 0 番 5 | 「都計画」 1 住居 | 12,800 | 12,300 | 11,900 | 11,500 | 11,300 |
| 表町一丁目 5 8 番 表町 1 - 2 - 8 | 「都計画」 商業 | | | | | |
| 元清水四丁目 2 7 番外 元清水 4 - 4 - 3 | 「都計画」 近商 | 27,800 | 27,800 | 27,200 | 26,700 | 26,400 |
| 愛宕町二丁目 3 1 番 2 愛宕町 2 - 3 - 3 1 - 2 | 「都計画」 近商 | 21,000 | 20,500 | 20,000 | 19,400 | 19,000 |
| 杉沢字戸石崎 9 5 番 1 4 | 「都計画」 準工 | 14,500 | 14,000 | 13,500 | 13,000 | 12,700 |
| 稲庭町字稲庭 8 6 番 | 都市計画外 | 6,800 | 6,600 | 6,400 | 6,250 | 6,150 |
| 駒形町字八面清水田 1 1 番 1 | 都市計画外 | 5,600 | 5,400 | 5,200 | 5,050 | 4,950 |
| 川連町字万九郎屋布 5 3 番 9 外 | 都市計画外 | 9,800 | 9,600 | 9,400 | 9,200 | 9,000 |
| 川連字平城下 1 2 番 3 | 都市計画外 | 10,800 | 10,600 | 10,400 | 10,200 | 10,000 |
| 横堀字塞ノ神 1 7 番 5 | 都市計画外 | 9,200 | 8,900 | 8,600 | 8,300 | 8,000 |
| 秋ノ宮字中島 8 番 3 | 都市計画外 | 3,700 | 3,500 | 3,350 | 3,230 | 3,130 |
| 下院内字常盤町 1 8 番 | 都市計画外 | 8,000 | 7,600 | 7,300 | 7,000 | 6,750 |
| 小野字西水口 3 1 番 | 都市計画外 | 8,600 | 8,200 | 7,900 | 7,600 | 7,350 |
| 横堀字小田中 9 番 5 | 都市計画外 | 13,000 | 12,400 | 11,900 | 11,400 | 11,000 |
| 皆瀬字下村 1 2 6 番 1 | 都市計画外 | 2,900 | 2,850 | 2,800 | 2,750 | 2,700 |
| 皆瀬字下菅生 1 4 番 1 5 | 都市計画外 | 4,800 | 4,700 | 4,600 | 4,500 | 4,400 |
| 皆瀬字湯元 3 9 番 | 都市計画外 | 6,400 | 6,200 | 6,000 | 5,800 | 5,650 |

5 上水道の概況

(1) 沿革

○湯沢地区水道事業

| | 計 画 概 要 | | | | |
|-------------|--------------------------|---------------------------|--------------------------------|----------------------------|-------------------------------|
| | 創 設 | 第 1 次 拡 張 | 第 2 次 拡 張 | 第 3 次 拡 張 | 第 4 次 拡 張 |
| 認 可 年 月 | S30. 7 認 可 | S35. 3 認 可 | S37. 3 認 可 | S51. 7 認 可 | S53. 11 認 可 |
| 事 業 年 月 | ～S35. 3 | ～S35. 11 | ～S38. 3 | ～S52. 3 | ～S58. 3 |
| 給 水 開 始 | S33. 7 | - | - | - | S55. 2 |
| 水 利 権 | 雄 物 川 | - | - | 9, 719m ³ /日 | 9, 719m ³ /日 |
| | 皆 瀬 川 | - | - | - | 2, 610m ³ /日 |
| 計 画 給 水 人 口 | 20, 000人 | 23, 500人 | 27, 000人 | 27, 000人 | 29, 800人 |
| 計 画 給 水 量 | 4, 000m ³ /日 | 4, 700m ³ /日 | 5, 400m ³ /日 | 10, 800m ³ /日 | 13, 410m ³ /日 |
| 計 画 給 水 区 域 | 旧湯沢町内一円 | 左に杉沢新所、 杉沢、関口地区 を追加 | 左に森、成沢、 倉内、金谷及び 岩崎、柳田を追加 | 同左 | 左に岩崎、弁天 幡野（京塚を除 く）地区を追加 |
| 事 業 内 容 | 関口第1水源 取水・浄水 送水・配水 | 配水管布設 | 配水管布設 | 関口第2水源増設 取水・導水 貯水・送水 | 岩崎水源地 水源・上水 送水・配水 |
| 事 業 費 | 115, 732千円 | 6, 000千円 | 8, 286千円 | 76, 311千円 | 722, 458千円 |

| | 計 画 概 要 | | | |
|-------------|---------------------------|------------------------------------|---------------------------------|---------------------------------------|
| | 区 域 拡 張 | 第 5 次 拡 張 | 経 営 統 合 | 区 域 拡 張 |
| 事 業 認 可 | S60. 5 認 可 | H13. 7 認 可 | (H17. 3. 22) | H18. 3 届 出 |
| 事 業 年 月 | ～S60. 11 | ～H29. 3 | - | ～H32. 3 |
| 給 水 開 始 | S60. 9 | H23. 5 | - | ～H23. 5 |
| 水 利 権 | 雄 物 川 | 9, 719m ³ /日 | 9, 719m ³ /日 | 9, 719m ³ /日 |
| | 皆 瀬 川 | 2, 610m ³ /日 | 2, 610m ³ /日 | 2, 610m ³ /日 |
| 計 画 給 水 人 口 | 29, 800人 | 26, 400人 | 26, 400人 | 26, 010人 |
| 計 画 給 水 量 | 13, 410m ³ /日 | 17, 450m ³ /日 | 17, 450m ³ /日 | 17, 140m ³ /日 |
| 計 画 給 水 区 域 | 左に岩ノ沢、 鉦打沢地区の 一円を追加 | 左に下関を追加 | 同左 | 左に戸沢、上関、 須川（酒蔘除く） を追加 |
| 事 業 内 容 | 岩ノ沢増圧施設 増圧ポンプ 配水施設 | 岩崎水源 高度浄水処理 取送配水施設 下関増圧施設 | 合併に伴い 稲川地区水道 事業との経営 統合 | 水道未普及地域 解消事業 配水施設（上関 ・相川・戸沢） |
| 事 業 費 | 44, 339千円 | 2, 764, 230千円 | - | 1, 579, 763千円 |

○稲川地区水道事業

| | 計 画 概 要 | | | |
|--------|--|------------------------|------------------------|---|
| | 創 設 | 変 更 | 経 営 統 合 | 区 域 拡 張 |
| 事業認可 | H 6. 3. 30 認可 | H12. 3. 14 認可 | (H17. 3. 22) | H18. 3. 届出 |
| 事業年月 | H 6. 4~H12. 3 | H11. 6~H12. 11 | - | H19. 4~H22. 3 |
| 給水開始 | H 9. 4 | H11. 10 | - | H22. 3 |
| 水利権 | (地下水) | (地下水) | (地下水) | (地下水) |
| 計画給水人口 | 12,000人 | 10,860人 | 10,860人 | 9,173人 |
| 計画給水量 | 4,430m ³ /日 | 4,430m ³ /日 | 4,430m ³ /日 | 3,992m ³ /日 |
| 計画給水区域 | 稲川地区一円 | 同左 | 同左 | 駒形、川連、三梨、稲庭、皆瀬地区(菅生、瀬野ヶ沢、藤倉、白沢、仏師ヶ沢に限る) |
| 事業内容 | 取水施設 配水池 第1水源 右岸高区・低区配 第2水源 水池、左岸配水池 浄水施設 配水管、減圧弁 | 第2水源位置変更 | 合併に伴う湯沢地区水道事業との経営統合 | 簡易水道統合整備事業(菅生、瀬野ヶ沢簡水、藤倉白沢簡水) |
| 事業費 | 2,842,566千円 | 4,907,416千円 | - | 434,948千円 |

(2) 水道普及状況等

| 年度 | 区分 | 給水区域内 | | 年度末給水 | | 普及率 (%) | 年間配水量 (m ³) | 年間給水量 (m ³) | 1人1日 当り給水量 (ℓ/人・D) | 有収率 (%) | 導送配水 管延長 (m) |
|----|-----|--------|--------|--------|--------|------------|----------------------------|----------------------------|--------------------------|------------|--------------------|
| | | 世帯数 | 人口(人) | 戸数(戸) | 人口(人) | | | | | | |
| | H26 | 12,955 | 34,507 | 12,667 | 32,557 | 94.35 | 3,903,962 | 3,175,242 | 267 | 81.33 | 377,676 |
| | H27 | 12,660 | 33,745 | 12,617 | 32,400 | 96.01 | 3,582,360 | 3,056,072 | 258 | 85.31 | 380,439 |
| | H28 | 12,648 | 33,183 | 12,569 | 32,273 | 97.26 | 3,591,141 | 3,000,613 | 255 | 83.56 | 381,431 |
| | H29 | 12,585 | 32,217 | 12,554 | 31,624 | 98.16 | 3,541,247 | 2,987,481 | 259 | 84.36 | 383,824 |
| | H30 | 12,475 | 32,030 | 12,386 | 30,853 | 96.33 | 3,617,627 | 2,951,838 | 262 | 81.60 | 385,015 |

(3) 口径別使用水量

| 年度 | 区分 | 有収水量 (m ³) | | | | | | 総給水量 | 割合 (%) |
|----|-----|------------------------|-----------|---------|-----------|----------|-----------|-----------|-----------|
| | | 13~25mm | 割合 (%) | 30~50mm | 割合 (%) | 75~100mm | 割合 (%) | | |
| | H26 | 2,443,921 | 76.97 | 514,927 | 16.22 | 216,394 | 6.82 | 3,175,242 | 100.00 |
| | H27 | 2,440,815 | 79.87 | 516,755 | 16.91 | 98,502 | 3.22 | 3,056,072 | 100.00 |
| | H28 | 2,401,521 | 80.04 | 507,492 | 16.91 | 91,600 | 3.05 | 3,000,613 | 100.00 |
| | H29 | 2,403,717 | 80.46 | 485,583 | 16.25 | 98,181 | 3.29 | 2,987,481 | 100.00 |
| | H30 | 2,368,587 | 80.24 | 483,164 | 16.37 | 100,087 | 3.39 | 2,951,838 | 100.00 |

(4) 水道施設の概況

| 施設名 | | 能力等 | | 竣工年月日 |
|------------------|---------------|--------------------|--------------------------|--------------|
| 湯 沢 地 区 | 関口水源地 | RC造2階 | 463 m ² | 平成10. 3. 6 |
| | 関口第1水源地(伏流水) | 取水能力 | 9,719 m ³ /D | 昭和33. 4. 30 |
| | 関口第2水源地(地下水) | 取水能力 | 3,981 m ³ /D | 昭和51. 10. 15 |
| | 関口第1配水池 | 有効容量 | 1,370 m ³ | 昭和35. 11. 5 |
| | 関口第2配水池 | 有効容量 | 2,230 m ³ | 昭和48. 3. 30 |
| | 関口補助井(地下水) | 取水能力 | 2,900 m ³ /D | 平成10. 2. 27 |
| | 関口水源貯水槽 | 有効容量 | 2,000 m ³ | 平成 9. 1. 31 |
| | 相川配水池 | 有効容量 | 710 m ³ | 平成22. 12. 20 |
| | 岩崎水源地 | | | |
| | 岩崎高度浄水施設(膜ろ過) | RC造2階 | 570.98 m ² | 平成15. 3. 31 |
| | 岩崎第1水源地(伏流水) | 取水能力 | 2,610 m ³ /D | 昭和54. 3. 30 |
| | 岩崎第1配水池 | 有効容量 | 1,140 m ³ | 昭和55. 3. 24 |
| | 岩崎第2配水池 | 有効容量 | 765 m ³ | 昭和60. 1. 20 |
| | 岩崎水源地管理棟(旧施設) | RC造1階 | 132 m ² | 昭和54. 3. 30 |
| | 増圧施設 | | | |
| | 裏門増圧ポンプ場 | RC受水槽 | 20 m ² | 昭和60. 3. 20 |
| | 裏門配水池 | 有効容量 | 300 m ³ | 昭和48. 3. 29 |
| 湯ノ原配水池 | 有効容量 | 96 m ³ | 昭和50. 8. 13 | |
| 大工町増圧ポンプ場 | ウォーターユニット | 1 式 | 昭和54. 12. 29 | |
| 岩ノ沢増圧ポンプ場 | RC受水槽 | 8 m ³ | 平成15. 3. 31 | |
| 岩ノ沢配水池 | 有効容量 | 65 m ³ | 昭和60. 10. 31 | |
| 相川送水ポンプ場 | 送水ポンプ | 2 基 | 平成21. 3. 19 | |
| 資材置場 | 床面積 | 315 m ² | 昭和61年12月 | |
| 稲 川 地 区 | 第1取水場 | RC造1階 | 139.79 m ² | 平成 9. 3. 25 |
| | 第1取水井(地下水) | 取水能力 | 2,770 m ³ /D | 平成 9. 3. 25 |
| | 第2取水場 | RC造1階 | 171.84 m ² | 平成12. 12. 15 |
| | 第2取水井(地下水) | 取水能力 | 1,660 m ³ /D | 平成12. 12. 15 |
| | 配水施設 | | | |
| | 右岸高区配水池 | 有効容量 | 757 m ³ | 平成 9. 3. 19 |
| | 右岸低区配水池 | 有効容量 | 1,450 m ³ | 平成 9. 3. 19 |
| | 左岸配水池 | 有効容量 | 338 m ³ | 平成 9. 3. 19 |
| | 増圧送水施設 | | | |
| | 第1増圧ポンプ場 | 送水能力 | 0.76 m ³ /min | 平成12. 12. 15 |
| | 第2増圧ポンプ場 | 送水能力 | 0.76 m ³ /min | 平成12. 12. 15 |
| | 減圧施設 | | | |
| | 八面減圧弁 | | | 平成11. 11. 25 |
| | 仙道減圧弁 | | | 平成11. 3. 10 |
| | 東福寺減圧弁 | | | 平成11. 11. 25 |
| | 大館減圧弁 | | | 平成11. 3. 10 |
| | 川連減圧弁 | | | 平成11. 3. 10 |
| 鍛冶屋布減圧弁 | | | 平成11. 3. 10 | |
| 宮田減圧弁 | | | 平成11. 3. 10 | |
| 菅生送水ポンプ場 | RC受水槽 | 13 m ³ | 平成19. 12. 20 | |
| 藤倉送水ポンプ場 | 送水ポンプ | 2 基 | 平成22. 2. 26 | |

6 簡易水道等の概況

(1) 簡易水道の計画

| 区分 名称 | 給水区域 | | 経認可 営年 | 計画 | | 水源 | | |
|----------|------|--|-----------------|---------|---------|----------|--------|--------|
| | 地区名 | 行政区名 | | 給水人口(人) | 給水量(m³) | | | |
| 山田簡易水道 | 山田 | 田ノ沢、上ノ宿上、上ノ宿下、土沢、堂ヶ沢、六日町上、六日町下、福島、新二井田、二井田、中学校通り、荻生田、松ノ木上丁、松ノ木下丁、山田団地第一、山田団地第二、深堀一区、深堀二区、深堀三区、中川原一、中川原二、宮渕一区、宮渕二区、宮渕三区、川原、中屋敷、蓮台寺、新城、外堀上、外堀下、坊中、中田、間木沢、八幡林、石塚上区、石塚下区、切畑上、切畑下 | S37. 7 | 創設 | 4,690 | 2,462.00 | 地下水 | 塩素 |
| | | | H12. 6 | 拡張 | | | | |
| | | | H16. 12 (届出) | 拡張 | | | | |
| | | | H19. 3 | 拡張 | | | | |
| 高松簡易水道 | 高松 | 戸平、久根合、明戸、中屋敷、中村、上地 | H 7. 4 | 創設 | 782 | 218.50 | 表流水・湧水 | 急速・膜ろ過 |
| | | | H13. 3 | 拡張 | | | | |
| | | | H16. 3 | 拡張 | | | | |
| 高松東部簡易水道 | 高松 | 沼ノ沢、高野、坊ヶ沢、三途川の一部 | H13. 3 | 統合 | 194 | 50.60 | 湧水 | 膜ろ過 |
| 宇留院内簡易水道 | 高松 | 宇留院内 | S37. 8 | 創設 | 301 | 76.75 | 湧水 | 塩素 |
| | | | H元. 9 | 拡張 | | | | |
| 院内簡易水道 | 院内 | 下馬場、新馬場、桂川の一部、常磐町、内町、御屋敷、横丁、田用橋、小沢、町後、松根、下中通、上中通、八丁、荒町、山ノ田、長倉、落合 | H 8. 3 | 統合 | 2,360 | 834.00 | 表流水 | 急速 |
| 横堀小野簡易水道 | 横堀 | 愛宕町、白銀町、新地、上旭町、下旭町 | H16. 3 | 統合 | 3,538 | 1,226.00 | 湧水 | 膜ろ過 |
| | 小野 | 小町の里、塚1、塚2、古戸、上谷地、宮内、寺町、飯塚、十日町、水口、大水口、中泊、御返事、平城、泉沢 | H19. 3 | 変更 | | | | |
| 三ツ村簡易水道 | 小野 | 三ツ村 | S32. 12 | 創設 | 280 | 42.00 | 湧水 | 塩素 |
| 川井簡易水道 | 秋ノ宮 | 川井、川連、役内の一部 | H 2. 7 | 創設 | 400 | 110.00 | 地下水 | 塩素 |
| 湯ノ岱簡易水道 | 秋ノ宮 | 湯端、湯ノ岱、上ヲ野、殿上 | S43. 10 | 創設 | 262 | 150.20 | 伏流水 | 塩素 |
| | | | H20. 3 | 変更 | | | | |
| 磯簡易水道 | 秋ノ宮 | 磯 | S44. 11 | 創設 | 165 | 24.00 | 湧水 | 塩素 |
| 野中簡易水道 | 秋ノ宮 | 堰ノ口の一部、下幅の一部、山岸、城ノ内、野中 | S44. 11 | 創設 | 310 | 46.00 | 湧水 | 塩素 |

| 区分 名称 | 給水区域 | | 経認可 営年 | | 計画 | | 水源 | |
|-------------|------|----------------|-----------|----|---------|---------|-----|-----|
| | 地区名 | 行政区名 | | | 給水人口(人) | 給水量(m³) | | |
| 真簡易水道 木道 | 秋ノ宮 | 真木 | S45. 3 | 創設 | 115 | 17.00 | 湧水 | 塩素 |
| 南簡易水道 沢道 | 院内 | 南沢 | S48. 8 | 創設 | 115 | 18.00 | 湧水 | 塩素 |
| 小簡易水道 沢道 | 秋ノ宮 | 小沢 | S49. 6 | 創設 | 120 | 18.00 | 湧水 | 塩素 |
| 小簡易水道 安道 | 皆瀬 | 小安 | S42. 8 | 創設 | 450 | 81.00 | 湧水 | 塩素 |
| 湯簡易水道 元道 | 皆瀬 | 湯元 | S43 | 創設 | 480 | 340.00 | 湧水 | 塩素 |
| | | | S58. 12 | 変更 | | | | |
| | | | S62. 4 | 拡張 | | | | |
| 羽簡易水道 場道 | 皆瀬 | 羽場 | S54. 4 | 創設 | 146 | 45.00 | 湧水 | 塩素 |
| | | | H 7. 5 | 変更 | | | | |
| 板簡易水道 戸道 | 皆瀬 | 板戸の一部 | H 5. 2 | 創設 | 315 | 171.00 | 湧水 | 塩素 |
| 長石田簡易水道 | 皆瀬 | 長石田、下生内の一部 | H 7. 5 | 創設 | 118 | 40.00 | 湧水 | 塩素 |
| 貝沼皿小屋簡易水道 | 皆瀬 | 貝沼、皿小屋、若畑 | H10. 3 | 創設 | 413 | 137.00 | 地下水 | 塩素 |
| | | | H15. 3 | 拡張 | | | | |
| 中簡易水道 生道 | 皆瀬 | 中ノ台、下生内の一部、上生内 | H11. 12 | 創設 | 260 | 78.00 | 湧水 | 膜ろ過 |
| 落合沖ノ沢簡易水道 | 皆瀬 | 落合、沖ノ沢 | H11. 12 | 創設 | 106 | 32.00 | 地下水 | 塩素 |

(2) 小規模水道の計画

| 区分 名称 | 給水区域 | | 経認可 営年 | | 計画 | | 水源 | |
|---------------|------|--------|-----------|----|---------|----------------------|-----|----|
| | 地区名 | 行政区名 | | | 給水人口(人) | 給水量(m ³) | | |
| 泥湯 小規模水道 | 高松 | 泥湯 | S45 | 創設 | 35 | 26.00 | 湧水 | 塩素 |
| 下新田 小規模水道 | 高松 | 下新田 | H元 | 創設 | 32 | 7.20 | 湧水 | 塩素 |
| 岳ノ下 小規模水道 | 秋ノ宮 | 岳ノ下の一部 | S47 | 創設 | 70 | 10.00 | 湧水 | 塩素 |
| 小淵ヶ沢 小規模水道 | 秋ノ宮 | 小淵ヶ沢 | S47.11 | 創設 | 73 | 13.00 | 湧水 | 塩素 |
| 中山 小規模水道 | 秋ノ宮 | 岳ノ下の一部 | S46.8 | 創設 | 25 | 3.00 | 湧水 | 塩素 |
| 矢地ノ沢 小規模水道 | 秋ノ宮 | 矢地ノ沢 | H 6.6 | 創設 | 41 | 10.25 | 表流水 | 急速 |
| 市野 小規模水道 | 皆瀬 | 市野 | S57.5 | 創設 | 87 | 17.40 | 湧水 | 塩素 |

7 公共下水道等の概況

(1) 公共下水道

H31.3.31現在

| 区分 | 事業名 | 公共下水道 | 特定環境保全公共下水道 | | | | | | |
|------|----------------|-------------------------|-----------------------|------------------------|-----------------------|-------------------------|------------------------|------------------------|---------------------|
| | | | 湯沢処理区 (湯沢浄化センター) | 湯沢処理区 (湯沢浄化センター) | 小安処理区 (小安浄化センター) | 皆瀬処理区 (皆瀬浄化センター) | 大谷処理区 (皆瀬浄化センター) | 稲川処理区 (稲川浄化センター) | 院内処理区 (院内浄化センター) |
| 全体計画 | 計画処理区域面積 | 818.0 ha | | 26.9 ha | 15.5 ha | 1.3 ha | 86.9 ha | 45.2 ha | |
| | 計画処理人口 | 13,060 人 | | 900 人 | 719 人 | 30 人 | 1,810 人 | 820 人 | |
| | 計画目標年次 | 平成47年度 | | 平成47年度 | 平成47年度 | 平成47年度 | 平成47年度 | 平成47年度 | |
| | 処理能力(日最大・日平均) | 8,800 m ³ /日 | | 600 m ³ /日 | 230 m ³ /日 | (230) m ³ /日 | 850 m ³ /日 | 600 m ³ /日 | |
| | 排除方式 | 分流式 | | 分流式 | 分流式 | (分流式) | 分流式 | 分流式 | |
| | 処理方式 | オキシデーション・タッチ法 (OD法) | | オキシデーション・タッチ法 (OD法) | 土壌被覆型 接触酸化法 | (土壌被覆型 接触酸化法) | オキシデーション・タッチ法 (OD法) | オキシデーション・タッチ法 (OD法) | |
| | 処理場敷地面積 | 4.72 ha | | 0.48 ha | 0.17 ha | (0.17) ha | 1.50 ha | 0.23 ha | |
| | 管渠(幹線・枝線) | 283.60 km | | 9.63 km | 3.30 km | 0.50 km | 19.97 km | 12.15 km | |
| | 放流先 | 雄物川 | | 農業用排水路(皆瀬ダ) | 杉の子沢川(皆瀬川) | (杉の子沢川(皆瀬川)) | 皆瀬川 | 雄物川 | |
| | 事業費 | 289.76 億円 | | 17.98 億円 | 6.11 億円 | 1.12 億円 | 34.18 億円 | 20.94 億円 | |
| 認可計画 | 事業認可(当初)採択年度 | 平成3年7月17日 | | 平成11年1月27日 | 平成14年3月27日 | 平成14年3月27日 | 平成15年4月11日 | 平成16年4月13日 | |
| | 事業認可(最終変更)事業年度 | 平成29年3月21日 | | 平成30年3月23日 | 平成30年3月23日 | 平成30年3月23日 | 平成30年3月23日 | 平成30年3月23日 | |
| | 計画処理区域面積 | 602.5 ha | | 26.9 ha | 15.5 ha | 1.3 ha | 86.9 ha | 45.2 ha | |
| | 計画処理人口 | 14,980 人 | | 964 人 | 747 人 | 38 人 | 2,210 人 | 1,030.0 人 | |
| | 計画事業年度 | 平成32年度 | | 平成37年度 | 平成37年度 | 平成37年度 | 平成37年度 | 平成37年度 | |
| | 管渠(幹線) | 18.72 km | | 9.63 km | 3.30 km | 0.50 km | 19.97 km | 12.15 km | |
| | 処理能力(日最大) | 8,800 m ³ /日 | | 600 m ³ /日 | 230 m ³ /日 | (230) m ³ /日 | 850 m ³ /日 | 600 m ³ /日 | |
| | 事業費 | 221.01 億円 | | 17.98 億円 | 6.11 億円 | 1.12 億円 | 34.18 億円 | 20.94 億円 | |
| 普及状況 | 供用開始年月日 | 平成8年4月1日 | 平成22年3月31日 | 平成14年10月1日 | 平成18年3月31日 | 平成18年3月31日 | 平成19年3月31日 | 平成20年9月1日 | |
| | 処理区域面積 | 432.2 ha | 73.3 ha | 26.9 ha | 15.5 ha | 1.3 ha | 86.9 ha | 43.4 ha | |
| | 処理区域内人口 B | 13,372 人 | 1,611 人 | 366 人 | 144 人 | 39 人 | 2,528 人 | 1,213 人 | |
| | 処理区域水洗化人口 C | 9,308 人 | 716 人 | 325 人 | 109 人 | 39 人 | 1,945 人 | 499 人 | |
| | 下水道人口普及率 B/A | 29.74 % | 3.58 % | 0.81 % | 0.32 % | 0.09 % | 5.62 % | 2.70 % | |
| | 処理区域内水洗化率 C/B | 69.61 % | 44.44 % | 88.80 % | 75.69 % | 100.00 % | 76.94 % | 41.14 % | |
| | 下水道整備率 | (全体) | 52.84 % | 8.96 % | 100.00 % | 100.00 % | 100.00 % | 100.00 % | 96.02 % |
| (認可) | | 71.73 % | 12.17 % | 100.00 % | 100.00 % | 100.00 % | 100.00 % | 96.02 % | |
| 整備状況 | 管渠 | 幹線(延長) | 17.38 km | 1.30 km | 0.57 km | 0.00 km | 0.00 km | 1.89 km | 4.26 km |
| | | 枝線(延長) | 88.97 km | 9.78 km | 8.80 km | 2.84 km | 0.51 km | 18.15 km | 8.52 km |
| | | 計 | 106.35 km | 11.08 km | 9.37 km | 2.84 km | 0.51 km | 20.04 km | 12.78 km |
| | 処理場用地 | 所在 | 字新川原50 | | 皆瀬字野田22-1 | 皆瀬字宮田176 | | 駒形町字八面越後116 | 下院内字横川193 |
| | | 面積 | 4.72 ha | 0.48 ha | 0.17 ha | 1.50 ha | 0.23 ha | | |
| | 処理場 | 浄化センター | RC3階建 | | RC2階建地下1階 | RC一部2階建地下1階 | | RC2階建 | RC2階建地下1階 |
| 延床面積 | | 2,806.42 m ² | 759.31 m ² | 391.06 m ² | 727.83 m ² | 623.54 m ² | | | |

(注1)普及状況:下水道人口普及率 A = 行政人口: 44,963人

(2) 農業集落排水

H31.3.31現在

| 区分 | 事業名 | | 農業集落排水 | | | | |
|------|---------------|-------------------|-----------------------|-----------------------------|-----------------------------|---|----------------------------|
| | 処理区・地区名 | | 山田中央地区 (排水処理施設) | 深掘地区 (排水処理施設) | 山田東部地区 (排水処理施設) | 松岡地区 (排水処理施設) | 新城地区 (排水処理施設) |
| 全体計画 | 計画処理区域面積 | | 14.6 ha | 35.1 ha | 93.4 ha | 46.0 ha | |
| | 計画処理人口 | | 610 人 | 1,200 人 | 2,820 人 | 1,250 人 | 120 人 |
| | 計画目標年次 | | 平成13年度 | 平成17年度 | 平成21年度 | 平成23年度 | |
| | 処理能力(日最大・日平均) | | 排水処理施設を廃止し山田東部に統合 | 324 m ³ /日 | 762 m ³ /日 | 338 m ³ /日 | 32.4 m ³ /日 |
| | 排除方式 | | 分流式 | 分流式 | 分流式 | 分流式 | |
| | 処理方式 | | 排水処理施設を廃止し山田東部に統合 | 連続流入・間欠ばっき方式 (JARUS XIV) | 連続流入・間欠ばっき方式 (JARUS XIV) | 連続流入・間欠ばっき方式 (JARUS XIV _α) | 沈殿分離及び接触ばっき方式 (JARUS S) |
| | 処理場敷地面積 | | 排水処理施設を廃止し山田東部に統合 | 0.19 ha | 0.39 ha | 0.19 ha | 0.12 ha |
| | 管渠(幹線・枝線) | | 3.37 km | 6.19 km | 20.08 km | 13.5 km | |
| | 放流先 | | 排水処理施設を廃止し山田東部に統合 | 農業用排水路(雄物川) | 農業用排水路(雄物川) | 農業用排水路(羽後大戸川) | |
| | 事業費 | | 7.13 億円 | 11.94 億円 | 29.72 億円 | 18.81 億円 | |
| 認可計画 | 事業認可(当初)採択年度 | | 平成4年度 | 平成8年度 | 平成12年度 | 平成18年度 | |
| | 事業認可(変更)事業年度 | | H4~H6 | H8~H11 | H12~H17 | H18~H23 | |
| | 計画処理区域面積 | | 14.6 ha | 35.1 ha | 93.4 ha | 42.9 ha | |
| | 計画処理人口 | | 610 人 | 1,200 人 | 2,820 人 | 1,250 人 | 120 人 |
| | 計画事業年度 | | 平成13年度 | 平成17年度 | 平成21年度 | 平成23年度 | |
| | 管渠(幹線・枝線) | | 3.37 km | 6.19 km | 20.08 km | 13.5 km | |
| | 処理能力(日最大) | | 排水処理施設を廃止し山田東部に統合 | 324 m ³ /日 | 762 m ³ /日 | 338 m ³ /日 | 32.4 m ³ /日 |
| | 事業費 | | 7.13 億円 | 11.94 億円 | 29.72 億円 | 18.81 億円 | |
| 普及状況 | 供用開始年月日 | | 平成6年11月1日 | 平成10年11月1日 | 平成15年11月19日 | 平成22年3月31日 | |
| | 処理区域面積 | | 14.6 ha | 35.1 ha | 93.4 ha | 42.9 ha | |
| | 処理区域内人口 B | | 333 人 | 762 人 | 1,683 人 | 1,017 人 | |
| | 処理区域水洗化人口 C | | 290 人 | 593 人 | 968 人 | 445 人 | |
| | 下水道人口普及率 B/A | | 0.74 % | 1.69 % | 3.74 % | 2.26 % | |
| | 処理区域内水洗化率 C/B | | 87.09 % | 77.82 % | 57.52 % | 43.76 % | |
| | 下水道整備率 | | (全体) 100.00 % | 100.00 % | 100.00 % | 93.26 % | |
| | | (認可) 100.00 % | 100.00 % | 100.00 % | 100.00 % | | |
| 整備状況 | 管渠 | 幹線(延長) | — km | — km | — km | — km | |
| | | 枝線(延長) | — km | — km | — km | — km | |
| | | 計 | 4.47 km | 6.22 km | 20.18 km | 13.41 km | |
| | 処理場用地 | 所在 | 排水処理施設を廃止し山田東部に統合 | 宇淵尻38-2 | 山田字松ノ木32-4 | 字燈田169 | 字雁堀1 |
| | | 面積 | 排水処理施設を廃止し山田東部に統合 | 0.19 ha | 0.39 ha | 0.19 ha | 0.12 ha |
| | 処理場 | 浄化センター | 排水処理施設を廃止し山田東部に統合 | RC 半地下式平屋建機械室地上建屋 | RC1階建地下1階 | RC1階建地下1階 | — |
| 延床面積 | | 排水処理施設を廃止し山田東部に統合 | 448.22 m ² | 1,082.99 m ² | 509.39 m ² | — m ² | |

(注1)普及状況:下水道人口普及率 A = 行政人口: 44,963人

(3) 浄化槽（市町村整備、設置整備（個人設置））

H31.3.31現在

| 区分 | 事業名 | 市町村整備 | |
|----------------|--------------|----------|---------|
| | 地区名 | 稲川地区 | 皆瀬地区 |
| 全体計画 (対象数値) | 事業着手年度 | 平成14年度 | 平成11年度 |
| | 計画基数 A | 1,908 基 | 615 基 |
| | 対象基数 B | 1,714 基 | 497 基 |
| | 対象人口 C | 5,485 人 | 1,689 人 |
| | 計画目標年次 | 平成23年度 | 平成22年度 |
| | 全体計画事業費 | 21.00 億円 | 7.00 億円 |
| 普及状況 整備状況 | 管理基数 D | 1,114 基 | 325 基 |
| | 処理人口 E | 3,574 人 | 1,138 人 |
| | 浄化槽人口普及率 E/F | 7.95 % | 2.53 % |
| | 水洗化率(人口) E/C | 65.16 % | 67.38 % |
| | 整備率(計画) D/A | 58.39 % | 52.85 % |
| | 整備率(対象) D/B | 64.99 % | 65.39 % |

(注1) 普及状況・整備状況：浄化槽人口普及率 F = 行政人口：44,963人

| 区分 | 事業名 | 設置整備(個人設置) | |
|----------------|-----------------------|------------|------------|
| | 地区名 | 湯沢地区 | 雄勝地区 |
| 全体計画 (対象数値) | 事業着手年度 | 平成5年度 | 平成11年度 |
| | 計画基数 A | 691 基 | 1,313 基 |
| | 対象基数 B | 691 基 | 1,313 基 |
| | 対象人口 C | 1,942 人 | 3,154 人 |
| | 計画目標年次 | 平成35年度 | 平成35年度 |
| | 全体計画事業費 | 11.55 億円 | (11.55) 億円 |
| 普及状況 整備状況 | 管理基数 D | 699 基 | 369 基 |
| | 処理人口 E | 2,434 人 | 1,329 人 |
| | 浄化槽人口普及率 E/F | 5.41 % | 2.96 % |
| | 水洗化率(人口) E/C | 125.33 % | 42.14 % |
| | 7(3)～8 整備率(計画) D/A | 101.16 % | 28.10 % |
| | 整備率(対象) D/B | 101.16 % | 28.10 % |

(注1) 普及状況・整備状況：浄化槽人口普及率 F = 行政人口：44,963人

(注2) 全体計画事業費は、15年間(H21～H35)に係る湯沢市全体の事業費

(注3) 整備基数及び整備人口には、将来は集合処理となるが公共・農集等の供用開始済み区域以外に設置されている浄化槽の設置基数及び人口を含む。ただし、計画基数、対象基数、対象人口には含まない。

8 地籍調査の状況

地籍調査事業は、土地所有者の財産保護及び課税の公平性の確保等を目的に実施しており、その成果は公共事業等の推進に大きく寄与している。

現在、湯沢地区（平成27年度着手）、雄勝地区（平成8年度着手）、皆瀬地区（平成12年度着手）が事業実施中であり、稲川地区（昭和55年着手）は、耕宅地の調査を終了しており、休止中である。

近年、災害復旧事業等に地籍の成果が活用され地籍の重要性が再認識されており、計画的な事業の推進が求められている。

平成30年度末実績

(単位：km²)

| 地区名 | 調査対象面積 | 実施面積 | | | 進捗率(%) | 未実施面積 |
|------|--------|-------|---------|-------|--------|--------|
| | | 調査区面積 | 19条5項面積 | 合計 | | |
| 湯沢地区 | 170.04 | 0.47 | 21.01 | 21.48 | 12.63 | 148.56 |
| 稲川地区 | 59.21 | 12.45 | 10.91 | 23.36 | 39.45 | 35.85 |
| 雄勝地区 | 173.01 | 13.00 | 6.67 | 19.67 | 11.37 | 153.34 |
| 皆瀬地区 | 87.42 | 32.82 | 0.68 | 33.50 | 38.32 | 53.92 |
| 合計 | 489.68 | 58.74 | 39.27 | 98.01 | 20.02 | 391.67 |

※「19条5項面積」は土地改良、区画整理等、地籍調査と同等の精度の調査を実施した面積

※「進捗率」= 実施面積（調査区面積+19条5項面積）÷ 調査対象面積

市民相談と交通安全対策



1 市民相談件数

市民相談

平成31年度 単位：件

| | | | | | |
|-----|-----|-----|-------|-------|-----|
| 環 境 | 相 隣 | 相 続 | 交 通 | 金 銭 | 離 婚 |
| 56 | 31 | 10 | 4 | 16 | 7 |
| 家 族 | 労 働 | 行 政 | 不 動 産 | そ の 他 | 合 計 |
| 36 | 6 | 21 | 25 | 142 | 354 |

| | | | |
|-------------------|-------|---------------------|------|
| 弁護士法律相談 | 74 件 | 司法書士法律相談 | 24 件 |
| (毎週月曜日) | | | |
| 空き家関係相談 | 320 件 | 雪 関 係 相 談 | 64 件 |
| 消費者相談 | 234 件 | | |

市長への手紙等、対話集会

平成31年度

| | 件数 | 延出席者 |
|-------------------|------|-------|
| 市長への手紙 (メール含む) | 19 件 | |
| 市民ご意見ボックス | 17 件 | |
| 市長との対話集会 (10 回) | | 229 人 |

2 交通災害等共済加入状況及び共済金支払状況

平成31年度

| | 加入者数 | 加入率 | 支払件数 | 支払金額 |
|---------|----------|---------|------|-------------|
| 交通災害共済 | 10,974 人 | 25.32 % | 22 件 | 1,743,800 円 |
| 不慮の災害共済 | 10,670 人 | 24.08 % | 82 件 | 7,216,300 円 |

3 交通事故発生状況(人身事故)

| 地域区分 年次 | 湯 沢 市 | | | 湯沢警察署管内 | | |
|------------|-----------------|----------------|-----------------|-----------------|----------------|-----------------|
| | 件数 | 死者 | 傷者 | 件数 | 死者 | 傷者 |
| 平成26年 | 62 ^件 | 2 ^人 | 77 ^人 | 75 ^件 | 2 ^人 | 93 ^人 |
| 平成27年 | 52 | 3 | 58 | 63 | 3 | 72 |
| 平成28年 | 75 | 1 | 92 | 88 | 1 | 106 |
| 平成29年 | 65 | 1 | 80 | 89 | 1 | 110 |
| 平成30年 | 54 | 2 | 59 | 66 | 3 | 71 |

飲酒運転事故

| 地域 年次 | 湯 沢 市 | | |
|----------|----------------|----------------|----------------|
| | 件数 | 死者 | 傷者 |
| 平成26年 | 0 ^件 | 0 ^人 | 0 ^人 |
| 平成27年 | 0 | 0 | 0 |
| 平成28年 | 1 | 0 | 1 |
| 平成29年 | 0 | 0 | 0 |
| 平成30年 | 0 | 0 | 0 |

高齢者（65歳以上）の事故

| 警察署管内 年次 | 湯沢警察署管内 | | |
|-------------|-----------------|----------------|-----------------|
| | 件数 | 死者 | 傷者 |
| 平成26年 | 15 ^件 | 0 ^人 | 17 ^人 |
| 平成27年 | 17 | 2 | 17 |
| 平成28年 | 22 | 0 | 28 |
| 平成29年 | 19 | 1 | 23 |
| 平成30年 | 21 | 1 | 23 |

経済指標と産業



1 市内総生産

平成28年度秋田県市町村民経済計算（令和元年8月発行）

単位：百万円

| 区分 | 年度 | 平成24年度 | | 平成25年度 | | 平成26年度 | |
|-------------------|----|---------|-------|---------|-------|---------|-------|
| | | 湯沢市 | 構成比 | 湯沢市 | 構成比 | 湯沢市 | 構成比 |
| 総数 | | 136,330 | 100.0 | 133,431 | 100.0 | 133,267 | 100.0 |
| 第1次産業 | | 5,522 | 4.0 | 5,064 | 3.8 | 3,929 | 2.9 |
| 農業 | | 4,683 | 3.4 | 4,161 | 3.1 | 2,977 | 2.2 |
| 林業 | | 762 | 0.6 | 839 | 0.6 | 912 | 0.7 |
| 水産業 | | 77 | 0.1 | 64 | 0.0 | 40 | 0.0 |
| 第2次産業 | | 39,758 | 29.1 | 37,761 | 28.3 | 39,136 | 29.3 |
| 鉱業 | | 193 | 0.1 | 194 | 0.1 | 233 | 0.2 |
| 製造業 | | 28,826 | 21.1 | 25,279 | 18.9 | 26,131 | 19.6 |
| 建設業 | | 10,739 | 7.9 | 12,288 | 9.2 | 12,772 | 9.6 |
| 第3次産業 | | 91,134 | 66.8 | 90,608 | 67.9 | 90,526 | 67.8 |
| 電気・ガス・水道・廃棄物処理業 | | 3,602 | 2.6 | 3,711 | 2.8 | 3,776 | 2.8 |
| 卸売・小売業 | | 9,897 | 7.3 | 10,021 | 7.5 | 9,913 | 7.4 |
| 運輸・郵便業 | | 5,615 | 4.1 | 5,272 | 4.0 | 5,716 | 4.3 |
| 宿泊・飲食サービス業 | | 3,444 | 2.5 | 3,613 | 2.7 | 3,626 | 2.7 |
| 情報通信業 | | 3,133 | 2.3 | 3,043 | 2.3 | 2,940 | 2.2 |
| 金融・保険業 | | 5,062 | 3.7 | 4,917 | 3.7 | 4,533 | 3.4 |
| 不動産業 | | 18,479 | 13.5 | 18,451 | 13.8 | 18,336 | 13.7 |
| 専門・科学技術、業務支援サービス業 | | 3,976 | 2.9 | 4,347 | 3.3 | 4,655 | 3.5 |
| 公務 | | 9,467 | 6.9 | 8,999 | 6.7 | 9,113 | 6.8 |
| 教育 | | 5,372 | 3.9 | 4,396 | 3.3 | 3,465 | 2.6 |
| 保健衛生・社会事業 | | 16,848 | 12.4 | 17,591 | 13.2 | 17,959 | 13.4 |
| その他のサービス | | 6,239 | 4.6 | 6,247 | 4.7 | 6,494 | 4.9 |
| 輸入品に課される税・関税等 | | 84 | 0.1 | 2 | 0.0 | 324 | 0.2 |

| 区分 | 年度 | 平成27年度 | | 平成28年度 | | 対前年度 増加率 |
|-------------------|----|---------|-------|---------|-------|-------------|
| | | 湯沢市 | 構成比 | 湯沢市 | 構成比 | |
| 総数 | | 127,755 | 100.0 | 132,659 | 100.0 | 3.8 |
| 第1次産業 | | 4,195 | 3.3 | 4,865 | 3.7 | 16.0 |
| 農業 | | 3,270 | 2.6 | 4,057 | 3.0 | 24.1 |
| 林業 | | 882 | 0.7 | 757 | 0.6 | -14.2 |
| 水産業 | | 43 | 0.0 | 51 | 0.0 | 18.6 |
| 第2次産業 | | 31,979 | 25.0 | 34,844 | 26.1 | 9.0 |
| 鉱業 | | 262 | 0.2 | 240 | 0.2 | -8.4 |
| 製造業 | | 23,320 | 18.2 | 24,212 | 18.2 | 3.8 |
| 建設業 | | 8,397 | 6.6 | 10,392 | 7.8 | 23.8 |
| 第3次産業 | | 91,898 | 71.8 | 93,547 | 70.2 | 1.8 |
| 電気・ガス・水道・廃棄物処理業 | | 3,910 | 3.1 | 5,019 | 3.8 | 28.4 |
| 卸売・小売業 | | 9,799 | 7.7 | 10,053 | 7.5 | 2.6 |
| 運輸・郵便業 | | 5,793 | 4.5 | 5,767 | 4.3 | -0.4 |
| 宿泊・飲食サービス業 | | 3,941 | 3.1 | 4,219 | 3.2 | 7.1 |
| 情報通信業 | | 2,903 | 2.3 | 2,918 | 2.2 | 0.5 |
| 金融・保険業 | | 4,828 | 3.8 | 4,469 | 3.4 | -7.4 |
| 不動産業 | | 18,325 | 14.3 | 18,497 | 13.9 | 0.9 |
| 専門・科学技術、業務支援サービス業 | | 4,935 | 3.9 | 5,194 | 3.9 | 5.2 |
| 公務 | | 9,001 | 7.0 | 8,871 | 6.7 | -1.4 |
| 教育 | | 3,436 | 2.7 | 3,391 | 2.5 | -1.3 |
| 保健衛生・社会事業 | | 18,446 | 14.4 | 18,590 | 14.0 | 0.8 |
| その他のサービス | | 6,581 | 5.1 | 6,559 | 4.9 | -0.3 |
| 輸入品に課される税・関税等 | | 317 | 0.2 | 597 | 0.4 | 88.3 |

※端数処理の関係上、各項目の計が合計値と一致しない場合がある

2 市民所得の分配

平成28年度秋田県市町村民経済計算（令和元年8月発行）

単位：百万円

| 区分 | 年度 | 平成25年度 | | | 平成26年度 | | |
|------------|----|--------|-------|-------------|--------|-------|-------------|
| | | 湯沢市 | 構成比 | 対前年度 増加率 | 湯沢市 | 構成比 | 対前年度 増加率 |
| 総数 | | 97,956 | 100.0 | 0.8 | 96,743 | 100.0 | -1.2 |
| 雇用者報酬 | | 55,370 | 56.5 | -0.9 | 56,623 | 58.5 | 2.3 |
| 賃金・俸給 | | 45,603 | 46.6 | -1.1 | 46,692 | 48.3 | 2.4 |
| 雇主の社会負担 | | 9,767 | 10.0 | -0.2 | 9,931 | 10.3 | 1.7 |
| 財産所得 | | 4,013 | 4.1 | -5.4 | 4,534 | 4.7 | 13.0 |
| 一般政府 | | -2,320 | -2.4 | -0.9 | -2,174 | -2.2 | -6.3 |
| 家計 | | 6,218 | 6.3 | -4.1 | 6,582 | 6.8 | 5.9 |
| 対家計民間非営利団体 | | 115 | 0.1 | 15.0 | 126 | 0.1 | 9.6 |
| 企業所得 | | 38,573 | 39.4 | 4.0 | 35,586 | 36.8 | -7.7 |
| 民間法人企業 | | 23,382 | 23.9 | 7.3 | 21,944 | 22.7 | -6.2 |
| 公的企業 | | 924 | 0.9 | 12.0 | 958 | 1.0 | 3.7 |
| 個人企業 | | 14,267 | 14.6 | -1.3 | 12,684 | 13.1 | -11.1 |
| 農林水産業 | | 1,839 | 1.9 | -14.9 | 777 | 0.8 | -57.7 |
| その他の産業 | | 2,230 | 2.3 | 6.7 | 1,940 | 2.0 | -13.0 |
| 持ち家 | | 10,198 | 10.4 | 0.0 | 9,967 | 10.3 | -2.3 |

| 区分 | 年度 | 平成27年度 | | | 平成28年度 | | |
|------------|----|--------|-------|-------------|--------|-------|-------------|
| | | 湯沢市 | 構成比 | 対前年度 増加率 | 湯沢市 | 構成比 | 対前年度 増加率 |
| 総数 | | 96,267 | 100.0 | -0.5 | 99,757 | 100.0 | 3.6 |
| 雇用者報酬 | | 56,835 | 59.0 | 0.4 | 60,509 | 62.5 | 6.5 |
| 賃金・俸給 | | 46,873 | 48.7 | 0.4 | 50,489 | 52.2 | 7.7 |
| 雇主の社会負担 | | 9,962 | 10.3 | 0.3 | 10,020 | 10.4 | 0.6 |
| 財産所得 | | 5,081 | 5.3 | 12.1 | 4,938 | 5.1 | -2.8 |
| 一般政府 | | -1,888 | -2.0 | -13.2 | -1,719 | -1.8 | -9.0 |
| 家計 | | 6,841 | 7.1 | 3.9 | 6,547 | 6.8 | -4.3 |
| 対家計民間非営利団体 | | 128 | 0.1 | 1.6 | 110 | 0.1 | -14.1 |
| 企業所得 | | 34,351 | 35.7 | -3.5 | 34,310 | 35.5 | -0.1 |
| 民間法人企業 | | 20,344 | 21.1 | -7.3 | 19,782 | 20.4 | -2.8 |
| 公的企業 | | 816 | 0.8 | -14.8 | 831 | 0.9 | 1.8 |
| 個人企業 | | 13,191 | 13.7 | 4.0 | 13,697 | 14.2 | 3.8 |
| 農林水産業 | | 1,140 | 1.2 | 46.7 | 1,429 | 1.5 | 25.4 |
| その他の産業 | | 2,046 | 2.1 | 5.5 | 1,714 | 1.8 | -16.2 |
| 持ち家 | | 10,005 | 10.4 | 0.4 | 10,554 | 10.9 | 5.5 |

※端数処理の関係上、各項目の計が合計値と一致しない場合がある

3 産業別事業所数・従業者数（民営）

平成28年経済センサス活動調査

| 区分 | 産業 | | | | | | | | | | | | | | | | | 総数 |
|--------|------|------------|-------|-------|------------|-------|--------|--------|--------|-----------|-------------|------------|--------------|-------|-------|----------|-------|--------|
| | 農林漁業 | 鉱業採石業砂利採取業 | 建設業 | 製造業 | 電気ガス熱供給水道業 | 情報通信業 | 運輸業郵便業 | 卸売業小売業 | 金融業保険業 | 不動産業物品賃貸業 | 学術専門技術サービス業 | 宿泊業飲食サービス業 | 生活関連サービス業娯楽業 | 医療福祉 | 教育支援業 | 複合サービス事業 | サービス業 | |
| 事業所数 | 40 | 5 | 257 | 348 | 3 | 10 | 34 | 663 | 28 | 98 | 63 | 285 | 297 | 172 | 42 | 36 | 158 | 2,539 |
| 従業者数 | 402 | 101 | 1,860 | 4,864 | 24 | 35 | 694 | 3,738 | 262 | 256 | 328 | 1,322 | 739 | 2,818 | 224 | 457 | 656 | 18,780 |
| 男 | 328 | 87 | 1,636 | 2,962 | 23 | 15 | 606 | 1,863 | 96 | 150 | 223 | 497 | 261 | 712 | 64 | 271 | 415 | 10,209 |
| 女 | 74 | 14 | 224 | 1,881 | 1 | 20 | 88 | 1,863 | 166 | 106 | 105 | 825 | 478 | 2,096 | 160 | 186 | 236 | 8,523 |
| うち個人業主 | - | - | 146 | 199 | - | 2 | 2 | 363 | 2 | 66 | 39 | 212 | 250 | 50 | 29 | 11 | 41 | 1,412 |
| | 男 | - | - | 144 | 185 | - | 2 | 2 | 288 | 2 | 47 | 36 | 126 | 64 | 46 | 13 | 1 | 40 |
| 女 | - | - | 2 | 14 | - | - | - | 75 | - | 19 | 3 | 86 | 186 | 4 | 16 | 10 | 1 | 416 |
| うち雇用者 | 306 | 95 | 1,460 | 4,369 | 24 | 27 | 658 | 2,931 | 250 | 128 | 253 | 941 | 416 | 2,664 | 175 | 444 | 475 | 15,616 |
| 男 | 241 | 83 | 1,323 | 2,610 | 23 | 8 | 575 | 1,354 | 87 | 72 | 165 | 300 | 172 | 606 | 45 | 269 | 263 | 8,196 |
| 女 | 65 | 12 | 137 | 1,738 | 1 | 19 | 83 | 1,565 | 163 | 56 | 88 | 641 | 244 | 2,048 | 130 | 175 | 207 | 7,372 |
| うち常用 | 203 | 95 | 1,356 | 4,160 | 24 | 27 | 636 | 2,836 | 250 | 109 | 253 | 873 | 389 | 2,646 | 159 | 402 | 464 | 14,882 |
| 男 | 166 | 83 | 1,220 | 2,460 | 23 | 8 | 561 | 1,295 | 87 | 53 | 165 | 281 | 163 | 603 | 41 | 255 | 255 | 7,719 |
| 女 | 37 | 12 | 136 | 1,679 | 1 | 19 | 75 | 1,529 | 163 | 56 | 88 | 592 | 226 | 2,033 | 118 | 147 | 204 | 7,115 |

※次回公表は平成31年経済センサス-基礎調査

男女別の不詳を含む

4 商店数・従業者数・販売額等

平成28年経済センサス活動調査

| 区分 | 商店数(店) | | | 売場面積 (㎡) | 従業者数 (人) | 年間商品 販売額 (百万円) |
|-----|--------|-------|-----|-------------|-------------|----------------------|
| | 総数 | 産業分類別 | | | | |
| 区市郡 | | 卸売 | 小売 | | | |
| 湯沢市 | 595 | 77 | 518 | 69,834 | 3,244 | 62,155 |

※次回公表は平成31年経済センサス-基礎調査

5 工場数・従業者数及び製造品出荷額等

平成30年工業統計調査

| 区分 | 工場数 (事業所) | 従業者数 (人) | 製造品出荷額等 (万円) |
|-----|--------------|-------------|-----------------|
| 湯沢市 | 138 | 4,490 | 5,930,037 |

※次回公表は2019年工業統計調査

6 旧市町村別農家数

2015年農林業センサス (単位：戸)

| 区分 旧市町村名 | 総農家数 | 販売農家 | 専業農家 | 兼業農家 | | | 自給的 農家 |
|-------------|-------|-------|------|-------|------|-------|-----------|
| | | | | 総数 | 主に農業 | 主に兼業 | |
| 湯沢市 | 1,691 | 1,230 | 279 | 951 | 191 | 760 | 461 |
| 湯沢町 | 150 | 79 | 10 | 69 | 7 | 62 | 71 |
| 山田村 | 401 | 307 | 69 | 238 | 51 | 187 | 94 |
| 三関村 | 216 | 146 | 53 | 93 | 30 | 63 | 70 |
| 弁天村 | 263 | 204 | 41 | 163 | 32 | 131 | 59 |
| 岩崎町 | 149 | 97 | 20 | 77 | 11 | 66 | 52 |
| 幡野村 | 184 | 153 | 47 | 106 | 24 | 82 | 31 |
| 須川村 | 328 | 244 | 39 | 205 | 36 | 169 | 84 |
| 稲川町 | 1,019 | 726 | 135 | 591 | 73 | 518 | 293 |
| 川連町 | 180 | 114 | 24 | 90 | 14 | 76 | 66 |
| 稲庭町 | 169 | 106 | 14 | 92 | 5 | 87 | 63 |
| 三梨村 | 314 | 221 | 43 | 178 | 24 | 154 | 93 |
| 駒形村 | 356 | 285 | 54 | 231 | 30 | 201 | 71 |
| 雄勝町 | 811 | 553 | 125 | 428 | 68 | 360 | 258 |
| 横堀町 | 105 | 59 | 10 | 49 | 3 | 46 | 46 |
| 院内町 | 151 | 88 | 22 | 66 | 10 | 56 | 63 |
| 秋の宮村 | 271 | 173 | 39 | 134 | 25 | 109 | 98 |
| 小野村 | 284 | 233 | 54 | 179 | 30 | 149 | 51 |
| 皆瀬村 | 371 | 293 | 48 | 245 | 23 | 222 | 78 |
| 合計 | 3,892 | 2,802 | 587 | 2,215 | 355 | 1,860 | 1,090 |

※次回公表は2020年農林業センサス

7 専業・兼業別農家数

2015年農林業センサス

| 区分 旧市町村名 | 総数 (戸) | 専業農家 | | | 兼業農家 | | | | |
|-------------|-----------|------------|-------------------------|----------|--------------|------------|--------------|------------|--|
| | | 構成比 (%) | うち男子生 産年齢人口 のいる世帯 | 計 (戸) | 第1種兼業 (戸) | 構成比 (%) | 第2種兼業 (戸) | 構成比 (%) | |
| 湯沢 | 1,230 | 22.7 | 119 | 951 | 191 | 15.5 | 760 | 61.8 | |
| 稲川 | 726 | 18.6 | 40 | 591 | 73 | 10.1 | 518 | 71.3 | |
| 雄勝 | 553 | 22.6 | 45 | 428 | 68 | 12.3 | 360 | 65.1 | |
| 皆瀬 | 293 | 16.4 | 12 | 245 | 23 | 7.8 | 222 | 75.8 | |
| 合計 | 2,802 | 20.9 | 216 | 2,215 | 355 | 12.7 | 1,860 | 66.4 | |

※次回公表は2020年農林業センサス

8 経営耕地面積規模別農家数

2015年農林業センサス（単位：戸）

| 区分 旧市町村名 | 販売農家 | 経営耕地面積規模別農家数 | | | | | | | | |
|-------------|-------|--------------|-----------------|-----------------|-----------------|-----------------|-----------------|-----------------|------------------|--------------|
| | | 0.3ha 未満 | 0.3ha～ 0.5ha | 0.5ha～ 1.0ha | 1.0ha～ 1.5ha | 1.5ha～ 2.0ha | 2.0ha～ 3.0ha | 3.0ha～ 5.0ha | 5.0ha～ 10.0ha | 10.0ha 以上 |
| 湯沢市 | 1,230 | 6 | 184 | 311 | 229 | 151 | 150 | 113 | 68 | 18 |
| 湯沢町 | 79 | - | 21 | 22 | 14 | 8 | 4 | 3 | 6 | 1 |
| 山田村 | 307 | 2 | 47 | 62 | 55 | 47 | 48 | 22 | 19 | 5 |
| 三関村 | 146 | 2 | 24 | 43 | 35 | 23 | 7 | 5 | 6 | 1 |
| 弁天村 | 204 | 1 | 20 | 45 | 36 | 29 | 27 | 30 | 12 | 4 |
| 岩崎町 | 97 | 1 | 20 | 24 | 17 | 9 | 6 | 13 | 5 | 2 |
| 幡野村 | 153 | - | 10 | 30 | 29 | 20 | 29 | 18 | 12 | 5 |
| 須川村 | 244 | - | 42 | 85 | 43 | 15 | 29 | 22 | 8 | - |
| 稲川町 | 726 | - | 120 | 230 | 155 | 89 | 69 | 45 | 12 | 6 |
| 川連町 | 114 | - | 29 | 41 | 19 | 14 | 7 | 3 | 1 | - |
| 稲庭町 | 106 | - | 20 | 30 | 27 | 11 | 9 | 6 | 1 | 2 |
| 三梨村 | 221 | - | 33 | 71 | 57 | 22 | 16 | 15 | 5 | 2 |
| 駒形村 | 285 | - | 38 | 88 | 52 | 42 | 37 | 21 | 5 | 2 |
| 雄勝町 | 553 | 2 | 84 | 181 | 87 | 71 | 64 | 42 | 20 | 2 |
| 横堀町 | 59 | 1 | 12 | 23 | 10 | 3 | 6 | 4 | - | - |
| 院内町 | 88 | - | 17 | 33 | 13 | 11 | 3 | 4 | 6 | 1 |
| 秋の宮村 | 173 | - | 29 | 55 | 28 | 24 | 17 | 15 | 5 | - |
| 小野村 | 233 | 1 | 26 | 70 | 36 | 33 | 38 | 19 | 9 | 1 |
| 皆瀬村 | 293 | 2 | 38 | 90 | 79 | 33 | 29 | 19 | 2 | 1 |
| 合計 | 2,802 | 10 | 426 | 812 | 550 | 344 | 312 | 219 | 102 | 27 |

※次回公表は2020年農林業センサス

9 経営耕地の状況

2015年農林業センサス（面積単位：ha）

| 区分 旧市町村名 | 実経営体数 | 経営耕地 面積 | 田 | | 畑 | | 樹園地 | |
|-------------|-------|------------|-------|-------|-------|-----|------|-----|
| | | | 経営体数 | 面積 | 経営体数 | 面積 | 経営体数 | 面積 |
| 湯沢市 | 1,246 | 2,566 | 1,207 | 2,300 | 743 | 148 | 252 | 116 |
| 湯沢町 | 80 | 126 | 77 | 116 | 32 | 4 | 8 | 6 |
| 山田村 | 310 | 687 | 309 | 652 | 170 | 33 | 7 | 2 |
| 三関村 | 152 | 255 | 131 | 178 | 82 | 17 | 121 | 59 |
| 弁天村 | 205 | 465 | 204 | 421 | 142 | 28 | 38 | 16 |
| 岩崎町 | 98 | 233 | 94 | 214 | 50 | 6 | 37 | 12 |
| 幡野村 | 154 | 414 | 154 | 395 | 96 | 19 | 2 | 0 |
| 須川村 | 247 | 386 | 238 | 324 | 171 | 41 | 39 | 21 |
| 稲川町 | 747 | 1,213 | 711 | 1,041 | 405 | 87 | 192 | 84 |
| 川連町 | 117 | 157 | 112 | 138 | 63 | 15 | 9 | 3 |
| 稲庭町 | 109 | 158 | 108 | 145 | 68 | 13 | - | - |
| 三梨村 | 223 | 377 | 221 | 337 | 141 | 28 | 27 | 12 |
| 駒形村 | 298 | 521 | 270 | 421 | 133 | 31 | 156 | 69 |
| 雄勝町 | 562 | 1,154 | 543 | 1,065 | 306 | 62 | 38 | 28 |
| 横堀町 | 60 | 86 | 58 | 82 | 30 | 4 | - | - |
| 院内町 | 90 | 239 | 89 | 233 | 44 | 6 | 3 | 1 |
| 秋の宮村 | 175 | 320 | 167 | 282 | 104 | 27 | 17 | 11 |
| 小野村 | 237 | 509 | 229 | 468 | 128 | 25 | 18 | 16 |
| 皆瀬村 | 295 | 462 | 291 | 357 | 220 | 98 | 8 | 7 |
| 合計 | 2,850 | 5,395 | 2,752 | 4,763 | 1,674 | 395 | 490 | 235 |

※次回公表は2020年農林業センサス

10 水稲の作付状況

| 区分 \ 年度 | 平成27年度 | 平成28年度 | 平成29年度 | 平成30年度 | 令和元年度 |
|-----------------|---------|----------|----------|----------|----------|
| 生産の目安〔数量〕(t) | 1,889.7 | 18,676.0 | 18,477.0 | 18,357.8 | 18,242.9 |
| 生産の目安〔面積〕(ha) A | 3,292.2 | 3,253.7 | 3,219.0 | 3,203.4 | 3,183.7 |
| 水稲作付確定数量(t) | 1,864.2 | 18,085.0 | 18,125.4 | 19,221.6 | 19,566.1 |
| 水稲作付確定面積(ha) B | 3,248.1 | 3,150.7 | 3,157.7 | 3,354.6 | 3,414.6 |
| 達成率 A/B (%) | 101.36 | 103.27 | 101.94 | 95.51 | 93.24 |

平成30年度から国による生産目標数量配分が廃止され、生産者には生産の目安を提示している。

1 1 水田の活用状況

令和元年度

| 区 分 | 作 物 名 | 実 施 面 積 (ha) | | | | 計 |
|---------|---------------|--------------|------|------|------|--------|
| | | 湯沢地域 | 稲川地域 | 雄勝地域 | 皆瀬地域 | |
| 戦 略 作 物 | 大 豆 | 141 | 187 | 206 | 8 | 542 |
| | 加 工 用 米 | 168 | 39 | 23 | 0 | 230 |
| | 飼 料 用 米 | 64 | 9 | 4 | 0 | 77 |
| | 米 粉 用 米 | 6 | 0 | 1 | 0 | 7 |
| | WCS 用 稲 | 24 | 5 | 5 | 0 | 34 |
| | 備 蓄 米 | 40 | 0 | 0 | 0 | 40 |
| | 飼 料 作 物 | 71 | 18 | 27 | 35 | 151 |
| 振 興 作 物 | 野 菜 類 | 84 | 33 | 39 | 9 | 165 |
| | うち 枝 豆 | 34 | 14 | 7 | 5 | 60 |
| | うち トマト | 5 | 2 | 2 | 1 | 10 |
| | うち ねぎ | 16 | 5 | 6 | 1 | 28 |
| | 花 き | 5 | 1 | 3 | 0 | 9 |
| | 果 樹 | 19 | 26 | 3 | 1 | 49 |
| | そ の 他 | 6 | 2 | 6 | 1 | 15 |
| 一 般 作 物 | そ ば | 7 | 0 | 5 | 6 | 18 |
| | 一 般 野 菜 | 165 | 85 | 103 | 43 | 396 |
| | そ の 他 | 11 | 4 | 11 | 7 | 33 |
| そ の 他 | 調 整 水 田 等 | 22 | 5 | 11 | 2 | 40 |
| | 自 己 保 全 管 理 等 | 118 | 99 | 81 | 127 | 425 |
| 合 計 | | 951 | 513 | 528 | 239 | 2, 231 |

※小数点以下切り上げ

1 2 農地法関係申請取扱い状況

平成30年度

| 区 分 | 内 容 | 件数 (件) | 面 積 (㎡) |
|---------|--------------|--------|----------|
| 第 3 条 | 賃貸借権の設定 | 14 | 68, 425 |
| | 賃貸借権の移転 | 0 | 0 |
| | 使用貸借権の設定 | 13 | 101, 399 |
| | 使用貸借権の移転 | 0 | 0 |
| | 所有権の移転 | 66 | 147, 098 |
| 第 4 条 | 自己転用(届け出含む) | 1 | 474 |
| 第 5 条 | 転用の伴う賃貸借権設定 | 8 | 21, 819 |
| | 転用の伴う使用貸借権設定 | 4 | 984 |
| | 転用の伴う所有権移転 | 13 | 35, 880 |
| | 事業計画変更 | 0 | 0 |
| 第 1 8 条 | 賃貸借権の解約 | 135 | 565, 985 |
| | 使用貸借権の解約 | 27 | 201, 691 |

※面積㎡以下四捨五入

13 農地流動化事業

平成30年度

| 区 分 | 内 容 | 件数 (件) | 面 積 (㎡) |
|-----------|--------|--------|-----------|
| 経営基盤強化促進法 | 所有権の移転 | 30 | 86,024 |
| | 利用権の設定 | 408 | 2,053,006 |

※面積㎡以下四捨五入

14 保有形態別森林面積の状況

平成30年度版秋田県林業統計 (令和元年10月発行)

(単位: ha)

| 総 数 | 国 有 林 | | | | | | | | | | |
|--------|--------|-----------|-------|-------|--------|--------------|--------------|----------|-------|-----|-------|
| | 総 数 | 林 野 庁 所 管 | | | | その他の 官庁所管 | | | | | |
| | | 国 有 林 | 官公造林地 | | | | | | | | |
| 62,040 | 29,504 | 29,226 | | | | 278 | 0 | | | | |
| 民 有 林 | | | | | | | | | | | |
| 総 数 | 公 有 林 | | | | 私 有 林 | | | | | | |
| | 総 数 | 県 | 市 | 財産区 | 総 数 | 個 人 | 森林整備 センター | 林業 公社 | 会社 | 寺社 | その他 |
| 32,537 | 4,668 | 633 | 2,318 | 1,717 | 27,869 | 13,819 | 1,064 | 1,304 | 2,686 | 355 | 8,641 |

※単位未満四捨五入

15 森林資源 (民有林) の状況

平成30年度版秋田県林業統計 (令和元年10月発行)

(単位: 面積 ha 蓄積 m³)

| 総 数 | | | | 人 工 林 | | | | |
|--------|-----------|-----------|-----------|--------|-----------|-----------|--------|-------------|
| 面 積 | 蓄 積 | | | 面 積 | 蓄 積 | | | |
| | 総 数 | 針葉樹 | 広葉樹 | | 総 数 | 針葉樹 | 広葉樹 | |
| 32,537 | 8,384,948 | 5,867,744 | 2,517,204 | 15,072 | 5,842,435 | 5,792,311 | 50,124 | |
| 天 然 林 | | | | 竹 林 | 無立木地 | | | 人工林率 (%) |
| 面 積 | 蓄 積 | | | | 総 数 | 伐採跡地 | 未立木地 | |
| | 総 数 | 針葉樹 | 広葉樹 | | | | | |
| 17,362 | 2,542,513 | 75,433 | 2,467,080 | 0 | 102 | 30 | 72 | 46 |

※面積総数は、単位未満を四捨五入しているため、合計面積と一致しない

16 地域別出稼ぎ者数の推移

単位：人

| 年度 地域 | 平成25年度 | 平成26年度 | 平成27年度 | 平成28年度 | 平成29年度 | 平成30年度 |
|----------|--------|--------|--------|--------|--------|--------|
| 湯 沢 | 3 | 1 | 1 | 1 | 1 | 3 |
| 山 田 | 15 | 14 | 14 | 12 | 9 | 11 |
| 三 関 | 1 | 2 | 0 | 1 | 0 | 0 |
| 弁 天 | 2 | 1 | 2 | 1 | 2 | 0 |
| 岩 崎 | 4 | 3 | 4 | 3 | 2 | 1 |
| 幡 野 | 4 | 6 | 4 | 3 | 3 | 3 |
| 須 川 | 7 | 7 | 5 | 2 | 1 | 1 |
| 高 松 | 3 | 1 | 1 | 1 | 1 | 2 |
| 稲 川 | 11 | 12 | 9 | 13 | 10 | 10 |
| 雄 勝 | 22 | 21 | 16 | 18 | 12 | 10 |
| 皆 瀬 | 3 | 2 | 3 | 1 | 1 | 1 |
| 合 計 | 75 | 70 | 59 | 56 | 42 | 42 |

17 男女別出稼ぎ者数の推移

単位：人

| 年度 地域・性別 | | 平成25年度 | 平成26年度 | 平成27年度 | 平成28年度 | 平成29年度 | 平成30年度 |
|-------------|---|--------|--------|--------|--------|--------|--------|
| 湯 沢 | 男 | 38 | 35 | 31 | 24 | 19 | 21 |
| | 女 | 1 | 0 | 0 | 0 | 0 | 0 |
| 稲 川 | 男 | 10 | 11 | 8 | 12 | 9 | 9 |
| | 女 | 1 | 1 | 1 | 1 | 1 | 1 |
| 雄 勝 | 男 | 22 | 21 | 16 | 18 | 12 | 10 |
| | 女 | 0 | 0 | 0 | 0 | 0 | 0 |
| 皆 瀬 | 男 | 3 | 2 | 3 | 1 | 1 | 1 |
| | 女 | 0 | 0 | 0 | 0 | 0 | 0 |
| 合 計 | 男 | 73 | 69 | 58 | 55 | 41 | 41 |
| | 女 | 2 | 1 | 1 | 1 | 1 | 1 |

18 年齢別出稼ぎ者数の推移

単位：人

| 地域・年齢 | | 年度 | | | | | |
|-------|--------|-----|-----|-----|-----|-----|-----|
| | | H25 | H26 | H27 | H28 | H29 | H30 |
| 湯 沢 | 30歳未満 | 1 | 1 | 0 | 0 | 0 | 0 |
| | 30～49歳 | 2 | 0 | 0 | 0 | 1 | 0 |
| | 50歳以上 | 36 | 34 | 31 | 24 | 18 | 21 |
| 稲 川 | 30歳未満 | 1 | 0 | 0 | 0 | 0 | 0 |
| | 30～49歳 | 1 | 2 | 0 | 0 | 0 | 0 |
| | 50歳以上 | 9 | 10 | 9 | 13 | 10 | 10 |
| 雄 勝 | 30歳未満 | 1 | 0 | 0 | 0 | 0 | 0 |
| | 30～49歳 | 1 | 3 | 1 | 2 | 1 | 1 |
| | 50歳以上 | 20 | 18 | 15 | 16 | 11 | 9 |
| 皆 瀬 | 30歳未満 | 0 | 0 | 0 | 0 | 0 | 0 |
| | 30～49歳 | 0 | 0 | 0 | 0 | 0 | 0 |
| | 50歳以上 | 3 | 2 | 3 | 1 | 1 | 1 |
| 合 計 | 30歳未満 | 3 | 1 | 0 | 0 | 0 | 0 |
| | 30～49歳 | 4 | 5 | 1 | 2 | 2 | 1 |
| | 50歳以上 | 68 | 64 | 58 | 54 | 40 | 41 |

19 就労先産業別出稼ぎ者数

平成30年度

| 地域 | 種別 | 就 労 先 | | | | 産 業 別 | | | | |
|-----|----|-------|-----|-----|-----|-------|-----|-----|-----|-----|
| | | 関 東 | 東 海 | 近 畿 | その他 | 製 造 | 建 設 | 加 工 | 運 輸 | その他 |
| 湯 沢 | 人 | 3 | 0 | 0 | 0 | 0 | 2 | 0 | 1 | 0 |
| 山 田 | 人 | 11 | 0 | 0 | 0 | 0 | 4 | 0 | 7 | 0 |
| 三 関 | 人 | 0 | 0 | 0 | 0 | 0 | 0 | 0 | 0 | 0 |
| 弁 天 | 人 | 0 | 0 | 0 | 0 | 0 | 0 | 0 | 0 | 0 |
| 岩 崎 | 人 | 1 | 0 | 0 | 0 | 0 | 0 | 0 | 1 | 0 |
| 幡 野 | 人 | 0 | 2 | 0 | 1 | 0 | 0 | 0 | 3 | 0 |
| 須 川 | 人 | 1 | 0 | 0 | 0 | 0 | 0 | 0 | 1 | 0 |
| 高 松 | 人 | 2 | 0 | 0 | 0 | 0 | 0 | 0 | 2 | 0 |
| 稲 川 | 人 | 10 | 0 | 0 | 0 | 0 | 7 | 0 | 2 | 1 |
| 雄 勝 | 人 | 8 | 1 | 0 | 1 | 2 | 5 | 0 | 1 | 2 |
| 皆 瀬 | 人 | 0 | 1 | 0 | 0 | 0 | 0 | 0 | 1 | 0 |
| 合 計 | 人 | 36 | 4 | 0 | 2 | 2 | 18 | 0 | 19 | 3 |

20 誘致企業調

令和元年12月1日現在

| 企 業 名 | 代 表 者 氏 名 | | 所 在 地 | | 資 本 金 (千円) |
|--------------------------------------|----------------------------|----------------------|--|--|---------------|
| | | | 本 社 | 工 場 | |
| (株)アキオ製靴 秋 田 工 場 | 代表取締役社長 | 篠 原 明 雄 | 東京都足立区千住緑町 二丁目8-7 〒120-0044 TEL03(3882)5001 | 湯沢市字中野97-1 〒012-0041 TEL0183(73)8860 | 30,000 |
| 秋田エプソン(株) | 代表取締役会長 取締役社長 | 井 上 直 志 遠 藤 正 敏 | 〒012-0801 湯沢市岩崎字 壇ノ上1 TEL0183(72)4111 | 同 左 | 80,000 |
| 協和電材(株) 相 川 工 場 | 代表取締役 | 高 橋 久 男 | 〒144-0045 東京都大田区南六郷 三丁目16-16 TEL03(3734)3521 | 〒019-0402 湯沢市相川字 街道西48-1 TEL0183(79)3100 | 20,000 |
| (株)啓愛社 秋 田 営 業 所 | 代表取締役 社長執行役 員 所 長 | 田 村 和 美 大 石 俊 夫 | 〒101-0041 東京都千代田区 神田須田町一丁目5-10 相鉄万世橋ビル5F TEL03(6206)0981 | 〒012-0801 湯沢市岩崎字 壇ノ上8-3 TEL0183(73)3774 | 1,905,000 |
| (株)チバ・テクノ | 代表取締役社長 | 千 葉 克 徳 | 〒222-0033 横浜市港北区新横浜 一丁目13-12 TEL045(473)9933 | 〒012-0051 湯沢市深堀字 中川原116-7 TEL0183(73)0106 | 70,000 |
| ナガタエンジニア リ ン グ (株) | 代表取締役 | 土 井 聡 | 〒012-0801 湯沢市岩崎字壇ノ上 6-2 TEL0183(73)1271 | 同 左 | 50,000 |
| アダマンド並木精 密 宝 石 (株) 秋 田 湯 沢 工 場 | 代表取締役社長 | 並 木 章 二 | 〒123-8511 東京都足立区新田 三丁目8-22 TEL03(3919)0101 | 〒012-0855 湯沢市愛宕町 四丁目6-56 TEL0183(73)5121 | 100,000 |
| (株)エイ・アイ プ ラ ン ニ ン グ 秋 田 工 場 | 代表取締役会長 工 場 長 | 新 井 光 久 東 海 林 達 男 | 〒136-0072 東京都江東区大島 七丁目4-14 TEL03(3681)4096 | 〒012-0000 湯沢市字旭田37 TEL0183(72)3686 | 10,000 |
| 京葉アドバンス 物 流 (株) 秋 田 営 業 所 | 代表取締役社長 所 長 | 小 宮 泰 彦 大 友 温 | 〒272-0004 千葉県市川市原木 2526-35 TEL047(318)8300 | 〒012-0801 湯沢市岩崎字 壇ノ上6-1 TEL0183(72)4110 | 50,000 |
| (株)秋田研磨工業 | 代表取締役 | 阿 部 忠 雄 | 〒019-0402 湯沢市相川字 街道西15-5 TEL0183(79)2001 | 同 左 | 30,000 |

| 主 要 品 目 | 従業員数 (人) | 操 業 年 月 日 | 敷地面積 (m ²) | 工場建物 面積 (m ²) | 誘 致 年 月 日 | |
|---|-------------|--------------|----------------------------|------------------------------|-------------|------------|
| | | | | | 県 | 市 |
| 紳士、婦人 革靴製造 | 34 | 平 3. 3. 25 | 4,589.00 | 613.00 | 平 2. 12. 25 | 平 3. 1. 18 |
| プリンターヘッド部品の製造、 ウェアラブル機器・部品の製造 超精密部品、金型治工具の製造 加工 | 960 | 昭61. 6. 20 | 87,619.47 | 31,715.72 | 昭62. 12. 16 | 昭61. 6. 11 |
| カーナビ、DVD等のカバー、 電気音響機械器具の部品・付属 品等の製造 | 22 | 平 2. 12. 2 | 7,920.00 | 2,300.00 | 平 3. 9. 2 | 平 3. 7. 10 |
| 鋳造原料(鉄・アルミ)、鉄スク ラップ、アルミ2次合金、自動 車中古パーツ | 9 | 平 4. 10. 1 | 13,200.00 | 1,076.70 | 平 2. 12. 25 | 平 3. 9. 2 |
| 各種抵抗器・エアヒーター・ワ イヤー電極 | 84 | 昭59. 5. 7 | 7,908.95 | 4,081.81 | 昭58. 9. 12 | 昭59. 7. 7 |
| 自動車、輸送器具製造 | 48 | 平 2. 12. 3 | 8,008.42 | 3,208.63 | 平 2. 6. 4 | 平 2. 6. 4 |
| 半導体・医療・理化学・時計・ その他産業分野の工業用宝石製 品・時計用部品・産業用宝石部 品・医療機器半導体関連部品 | 285 | 昭42. 12 | 19,514.77 | 18,245.15 | 昭39 | 昭39 |
| ジャケット・コート・ワンピース 等 | 28 | 昭57. 4. 1 | 2,793.35 | 726.00 | | 昭57. 5. 27 |
| 一般貨物運送事業・倉庫事業・ 産業廃棄物の収集運搬業 | 5 | 平 2. 1. 5 | 10,125.98 | 1,386.00 | | 平元. 9. 11 |
| 時計用外装部品・電子部品製造 万年筆 | 22 | 昭60. 5. 21 | 7,141.50 | 1,749.77 | | 平 2. 3. 20 |

| 企 業 名 | 代 表 者 氏 名 | | 所 在 地 | | 資 本 金 (千円) |
|-------------------------------------|--------------------|--------------------|--|--|---------------|
| | | | 本 社 | 工 場 | |
| (株)アキタバレリアン | 代表取締役社長 | 遠 藤 信 治 | 〒012-0106 湯沢市三梨町字 新処43-1 TEL0183(42)2407 | 同 左 | 10,000 |
| 星北ユニホーム(株) | 代表取締役社長 | 林 明 彦 | 〒012-0107 湯沢市稲庭町字 観音寺81-1 TEL0183(43)2121 | 同 左 | 10,000 |
| 光 ガ ラ ス (株) | 代表取締役 兼社長執行役員 | 二 見 敏 彦 | 〒012-0104 湯沢市駒形町字 三又白幡155 TEL0183(42)4291 | 同 左 | 224,400 |
| 雄勝セラミックス(株) | 代表取締役 | 高 橋 チェ子 | 〒019-0203 湯沢市寺沢字 本郷82-1 TEL0183(52)4343 | 同 左 | 30,000 |
| エヌケー工機(株) | 代表取締役会長 代表取締役社長 | 中 村 正 彦 細 川 徹 | 〒323-0042 栃木県小山市大字 外城90-1 TEL0285(25)0273 | 〒019-0111 湯沢市上院内字 雄勝山3-32 TEL0183(52)2313 | 11,000 |
| 島田金属工業(株) 秋 田 工 場 | 代表取締役 | 島 田 泰 輔 | 〒211-0051 川崎市中原区宮内 四丁目21-20 TEL044(777)1811 | 〒019-0321 湯沢市秋ノ宮字沢83 TEL0183(55)2202 | 50,000 |
| 協 和 精 工 (株) 皆 瀬 工 場 | 代表取締役 | 鈴 木 豪 | 〒012-1103 羽後町林崎字 三ッ盛34-1 TEL0183(62)4566 | 〒012-0183 湯沢市皆瀬字 上小保内3 TEL0183(46)2126 | 10,000 |
| マ テ リ ア ル リ ソ ー シ ン グ 東 北 (株) | 代表取締役 | 高 垣 一 幸 | 〒012-0801 湯沢市岩崎 字壇ノ上3-4 TEL0183(56)8370 | 同 左 | 15,000 |
| エドモンド・ オブティクス・ ジ ャ パ ン (株) | 代表取締役 | ティモシー・ ポール・ケネディ | 〒012-0801 湯沢市岩崎字 壇ノ上3 TEL0183(55)8410 | 同 左 | 86,000 |
| (株) Y G F | 代表取締役 | 長 澤 弘 樹 | 〒012-0801 湯沢市岩崎 字壇ノ上3-8 TEL0183(55)8410 | 同 左 | 70,000 |
| (株) 秋 田 電 設 | 代表取締役 | 藤 原 勇 志 | 〒019-0205 湯沢市小野 字油屋敷15 TEL0183(56)6051 | 同 左 | 30,000 |

| 主 要 品 目 | 従業員数 (人) | 操 業 年 月 日 | 敷地面積 (m ²) | 工場建物 面積(m ²) | 誘 致 年 月 日 | |
|---|-------------|--------------|---------------------------|-----------------------------|-----------|-----------|
| | | | | | 県 | 市 |
| 紳士・婦人靴製造 | 29 | 昭45. 7 | 2,588.80 | 473.50 | 昭61. 3 | 昭61. 3 |
| 繊維製品、縫製 一般アパレルウェア等、理美容・医務服・学童給食衣他 | 8 | 昭46 | 6,300.00 | 860.00 | 昭46 | 昭46 |
| 光学硝子及びその成型品（レンズ）の製造 | 262 | 昭50. 4 | 63,057.80 | 14,642.54 | 平元. 8 | 平元. 8 |
| 積層セラミックチップコンデンサ 乾麺・即席麺製造・販売 ドローン事業 | 430 | 昭51.10.18 | 25,413.00 | 8,983.00 | | 昭51.10.18 |
| 金属板金加工 | 37 | 昭55 | 10,662.00 | 1,724.67 | 昭55.11.25 | 昭55.11.25 |
| 特殊車両部品、産業用機械部品 溶接加工 | 16 | 平元. 3.23 | 6,600.00 | 960.00 | 平元. 3 | |
| 腕時計製造販売（OEM、自社 ブランド時計）、精密切削刃工 具製造販売 | 27 | 昭63.10. 1 | 14,697.00 | 1,043.00 | 昭63 | 昭63 |
| リサイクルガラス造粒物の製 造・販売 | 14 | 平20. 4. 1 | 10,000.04 | 1,117.79 | 平19. 11 | 平19. 10 |
| 光学器械用レンズ製造 | 222 | 平22. 5. 6 | 25,277.47 | 9,121.45 | 平30.10.4 | 平21. 10 |
| 織物製成人女子・少女服製造 | 67 | 平27. 4. 8 | 9,244.00 | 9,017.45 | | 平26. 7. 1 |
| 直流安全化電源装置、交流定電 圧装置 | 22 | S62.4.1 | 3,310.00 | 2,483.00 | 平29 | |

2 1 地熱開発

令和元年12月31日現在

【1】稼働中の地熱発電所

□上の岱地熱発電所

所在地：湯沢市高松字大日台
発電部門：東北電力株式会社
蒸気供給：東北自然エネルギー株式会社
発電出力：28,800kW
敷地面積：約182,000㎡
運転開始：平成6年3月

□山葵沢地熱発電所

所在地：湯沢市高松字高松沢及び秋ノ宮字役内山国有林内
実施主体：湯沢地熱株式会社
発電出力：46,199kW
敷地面積：約143,000㎡
運転開始 令和元年5月

【2】地熱発電所建設に向けた調査事業概要

□小安地域（かたつむり山発電所（仮称））

実施主体：小安地熱株式会社
事業内容：地質調査、用地測量、坑井調査、環境アセスメントの現地調査
（自然環境モニタリング、温泉モニタリング等）

□木地山・下の岱地域

実施主体：東北自然エネルギー株式会社
事業内容：掘削調査（構造試錐井KJ-4）、短期噴気試験（KJ-4、KJ-5）
環境事前調査、温泉モニタリング等

□矢地ノ沢地域

実施主体：オリックス株式会社、有限会社いなずみ
事業内容：資材搬入道路整備、事業用地整備、掘削設備据付、
地表調査、温泉モニタリング等



1 温泉宿泊地の観光客数

(単位：人)

| 年 | 宿泊客数 |
|-------|---------|
| 平成27年 | 100,181 |
| 平成28年 | 107,612 |
| 平成29年 | 103,940 |
| 平成30年 | 105,302 |
| 令和元年 | 98,487 |

(単位：人)

| 主な温泉郷 | 令和元年 宿泊客数 | 令和元年 日帰客数 |
|-----------|--------------|--------------|
| 秋の宮温泉郷 | 23,422 | 3,364 |
| 小安峡温泉 | 32,470 | 7,742 |
| 湯の原・ゆざわ温泉 | 7,422 | 9,159 |
| 横堀・湯ノ沢温泉 | 376 | 1,859 |
| 奥小安・大湯温泉 | 4,694 | 2,932 |
| 泥湯温泉 | 1,961 | 2,727 |

2 日帰り温泉施設利用客数^{※1}

(単位：人)

| 年 | 利用客数 ^{※2} |
|-------|--------------------|
| 平成27年 | 85,349 |
| 平成28年 | 81,230 |
| 平成29年 | 91,339 |
| 平成30年 | 85,136 |
| 令和元年 | (138,504)86,478 |

(単位：人)

| 主な温泉施設 | 令和元年 利用客数 |
|--------|--------------|
| 緑風荘 | 52,026 |
| ほっと館 | 58,435 |

^{※1} 日帰り温泉施設利用客数＝温泉宿泊地の日帰客数＋ほっと館の利用客数

^{※2} ()内は緑風荘の利用者数を含めた人数

<備考> 緑風荘がH31.4.1に広域市町村圏組合から譲渡されたため、
令和元年以降は日帰り温泉施設利用客数に緑風荘の利用者数を追加する

3 観光行事の客数

(単位：人)

| 年 | 観光客数 |
|-------|-----------|
| 平成27年 | 748,020 |
| 平成28年 | 1,494,640 |
| 平成29年 | 564,795 |
| 平成30年 | 514,709 |
| 令和元年 | 565,000 |

(単位：人)

| 主な行事 | 令和元年 観光客数 |
|-------------------------|--------------|
| 七夕絵どうろうまつり 8月5日～8月7日 | 165,000 |
| 犬っこまつり 2月第2土曜日とその翌日 | 170,000 |
| 雄勝花火大会 8月8日 | 100,000 |
| 大名行列 9月第4日曜日 | 30,000 |
| 小町まつり 6月第2日曜日とその前日 | 30,000 |

4 観光施設利用客数

(単位：人)

| 年 | 利用客数 |
|-------|---------|
| 平成27年 | 503,475 |
| 平成28年 | 563,722 |
| 平成29年 | 518,458 |
| 平成30年 | 535,191 |
| 令和元年 | 520,762 |

(単位：人)

| 主 な 施 設 | 令 和 元 年 利 用 客 数 |
|---------------|--------------------|
| 道の駅・小町の郷 | 417,649 |
| 川連漆器伝統工芸館 | 6,362 |
| 小安峡温泉総合案内拠点施設 | 6,685 |
| 湯沢駅観光案内施設 | 71,445 |

5 体育施設利用客数

(単位：人)

| 年 | 利用客数 |
|-------|---------|
| 平成26年 | 197,709 |
| 平成27年 | 190,340 |
| 平成28年 | 183,130 |
| 平成29年 | 195,483 |
| 平成30年 | 177,947 |

(単位：人)

| 主 な 施 設 | 平 成 30 年 利 用 客 数 |
|------------|---------------------|
| 総合体育館 | 29,028 |
| 体育センター | 26,718 |
| 稲川体育館 | 17,657 |
| 雄勝スポーツセンター | 10,978 |
| 皆瀬体育館 | 3,828 |
| 稲川スキー場 | 21,496 |

6 有料車出入合計交通量

(単位：台)

| インターチェンジ | 平成26年度 | 平成27年度 | 平成28年度 | 平成29年度 | 平成30年度 |
|----------|-----------|-----------|-----------|-----------|-----------|
| 十文字本線 | 1,469,207 | 1,464,314 | 1,480,166 | 1,446,164 | 1,463,300 |

※東日本高速道路(株)東北支所横手管理事務所からの提供



1 保育園調

平成31. 4. 1 現在

| 保 育 所 名 | 所 在 地 | 電話番号 | 入所人員 | 延床面積 | 開設年月日 |
|---------------|------------|---------|-------|--------------------|------------|
| 湯 沢 保 育 園 | 柳町二丁目4-37 | 73-2361 | 106 人 | 766 m ² | S23. 5. 25 |
| 湯 沢 乳 児 保 育 園 | 元清水二丁目3-26 | 72-2728 | 33 | 238 | H11. 10. 1 |
| み た け 保 育 園 | 裏門一丁目2-33 | 73-1745 | 85 | 541 | S50. 4. 1 |
| 深 堀 保 育 園 | 深堀字高屋敷58-3 | 72-2512 | 62 | 571 | S55. 4. 1 |
| 駒 形 保 育 園 | 駒形町字八面狐塚58 | 42-2223 | 39 | 744 | S57. 4. 1 |
| 皆 瀬 保 育 園 | 皆瀬字沢梨台47-2 | 46-2446 | 41 | 1,064 | H29. 4. 1 |

2 認定こども園調

平成31. 4. 1 現在

| 認 定 こ ど も 園 名 | 所 在 地 | 電話番号 | 入所人員 | 延床面積 | 開設年月日 |
|------------------|------------|---------|-------|----------------------|------------|
| おがち保育園(保育所型) | 横堀字土淵28 | 52-2559 | 110 人 | 2,411 m ² | H27. 4. 1 |
| 湯沢よつばこども園(幼保連携型) | 田町二丁目3-52 | 73-2272 | 98 | 898 | H29. 4. 1 |
| 双葉幼稚園(幼保連携型) | 表町四丁目7-8 | 73-0110 | 123 | 1,254 | H18. 5. 26 |
| あおぞらこども園(幼保連携型) | 三梨町字古三梨155 | 42-3117 | 106 | 1,888 | H27. 4. 1 |
| 愛宕幼稚園(幼稚園型) | 愛宕町二丁目1-16 | 73-1507 | 37 | 603 | H28. 4. 1 |
| 湯沢若草幼稚園(幼稚園型) | 清水町二丁目3-3 | 73-6738 | 93 | 598.7 | H28. 4. 1 |
| いわさきこども園(幼保連携型) | 岩崎字千年71-4 | 72-3165 | 84 | 535 | H30. 4. 1 |

3 児童館調

平成31. 4. 1 現在

| 児 童 館 名 | 所 在 地 | 電話番号 | 延床面積 | 開設年月日 |
|---------|-----------|---------|------------------------|------------|
| 院内児童館 | 下院内字田用橋61 | 52-2498 | 1031.12 m ² | H16. 5. 17 |
| 秋ノ宮児童館 | 秋ノ宮字山岸146 | 55-2862 | 419.34 | H16. 5. 17 |
| 小野児童館 | 小野字油屋敷15 | 52-2590 | 451.12 | H16. 5. 17 |

4 放課後児童クラブ調

平成31. 4. 1 現在

| 放課後児童クラブ名 | 所 在 地 | 電話番号 | 登録者数 | 運営及び所在施設 |
|----------------|-------------|---------------|-------|-------------------|
| 湯沢南児童クラブ | 千石町二丁目4-8 | 72-8456 | 121 人 | (指定管理)(2クラス) |
| 祝田児童クラブ | 字祝田154-1 | 72-1811 | 69 | (指定管理) |
| 岩崎児童クラブ | 岩崎字寝連沢1-10 | 73-3490 | 73 | (指定管理)旧岩崎小学校 |
| ワンパクハウス | 横堀字小田中5-2 | 56-5277 | 29 | (直営)横堀交流センター |
| 院内児童クラブ | 下院内字田用橋61 | 52-2498 | 23 | (直営)院内児童館 |
| 秋ノ宮児童クラブ | 秋ノ宮字山岸146 | 55-2862 | 27 | (直営)秋ノ宮児童館 |
| 小野児童クラブ | 小野字油屋敷15 | 52-2590 | 73 | (直営)小野児童館 |
| 深堀ぐんぐんキッズ | 深堀字高屋敷58-3 | 72-2512 | 39 | (委託)深堀保育園内 |
| 倉内団地児童クラブさくらっ子 | 倉内字三ツ田1-11 | 080-1677-3651 | 49 | (委託)倉内団地集会所 |
| 若草幼稚園学童部 | 清水町二丁目3-3 | 73-6738 | 46 | (委託)若草幼稚園内 |
| ふたば学童クラブ | 表町四丁目5-23 | 56-6248 | 59 | (委託)ふたば子育て支援センター |
| いなかわっこ大館教室 | 川連町字上平城2-6 | 090-7068-4845 | 55 | (委託)旧稲川福祉サポートセンター |
| いなかわっこ宮田教室 | 三梨町字宮田屋布前17 | 080-2841-5144 | 54 | (委託)稲川克雪管理センター内 |
| 皆瀬児童クラブ | 皆瀬字下菅生32 | 58-4155 | 43 | (委託)特老ふれあいの里内 |

5 小学校の位置

平成31. 4. 1現在

| 学 校 名 | 所 在 地 | 電話番号 | 創立年月日 |
|--------|---------------|---------|-------------------|
| 湯沢東小学校 | 杉沢新所字八斗場33 | 72-5125 | 平成23年4月1日 (統合) |
| 湯沢西小学校 | 字万石26 | 72-5150 | 明治7年4月24日 |
| 三関小学校 | 関口字堀量68 | 73-2926 | 明治7年5月6日 |
| 山田小学校 | 山田字土生原52 | 73-3016 | 明治7年7月8日 |
| 須川小学校 | 相川字須川119-7 | 79-2521 | 明治22年11月6日 |
| 稲庭小学校 | 稲庭町字琵琶倉24 | 43-2002 | 明治8年4月4日 |
| 三梨小学校 | 三梨町字清水小屋244 | 42-2503 | 昭和34年4月1日 |
| 川連小学校 | 川連町字道下86 | 42-2501 | 明治9年5月26日 |
| 駒形小学校 | 駒形町字三又前田面47-4 | 42-2502 | 明治8年7月30日 |
| 雄勝小学校 | 横堀字板橋5 | 52-5515 | 平成27年4月1日 (統合) |
| 皆瀬小学校 | 皆瀬字下菅生27 | 58-4080 | 平成18年4月1日 |

6 中学校の位置

平成31. 4. 1現在

| 学 校 名 | 所 在 地 | 電話番号 | 創立年月日 |
|--------|------------|---------|------------|
| 湯沢北中学校 | 杉沢新所字八斗場33 | 72-5127 | 昭和37年4月1日 |
| 山田中学校 | 山田字下館10 | 73-3017 | 昭和22年4月1日 |
| 湯沢南中学校 | 南台6-1 | 73-5145 | 昭和43年4月1日 |
| 稲川中学校 | 三梨町字間明田140 | 42-2160 | 昭和48年3月26日 |
| 雄勝中学校 | 横堀字板橋5 | 52-2375 | 昭和47年4月1日 |
| 皆瀬中学校 | 皆瀬字下菅生24-1 | 46-2003 | 昭和22年4月1日 |

7 その他の主な教育施設の位置

平成31. 4. 1現在

| 施 設 名 | 所 在 地 | 電話番号 | 建築年月日 |
|-----------------|------------|---------|-------------|
| 湯沢学校給食 共同調理場 | 岩崎字狐崎8番地1号 | 73-6158 | 平成28年12月26日 |
| 皆瀬学校給食 共同調理場 | 皆瀬字下菅生27 | 46-2777 | 平成18年3月31日 |

8 小学校（学級数・児童数）

令和元. 5. 1 現在

| 学校名 | 区分 | 学級数 | 児童数 | | | | | | 合計 | 特別支援学級 (再掲) |
|--------|----|-----|-----|-----|-----|-----|-----|-----|-------|----------------|
| | | | 1年生 | 2年生 | 3年生 | 4年生 | 5年生 | 6年生 | | |
| 湯沢東小学校 | | 20 | 77 | 64 | 87 | 77 | 68 | 93 | 466 | (4) 10 |
| 湯沢西小学校 | | 16 | 73 | 59 | 68 | 56 | 68 | 71 | 395 | (4) 10 |
| 三関小学校 | | 7 | 9 | 11 | 13 | 13 | 6 | 10 | 62 | (1) 2 |
| 山田小学校 | | 8 | 21 | 15 | 21 | 14 | 30 | 26 | 127 | (2) 6 |
| 須川小学校 | | 6 | 13 | 9 | 7 | 8 | 10 | 10 | 57 | (1) 1 |
| 稲庭小学校 | | 6 | 10 | 13 | 4 | 9 | 3 | 11 | 50 | (2) 3 |
| 三梨小学校 | | 5 | 7 | 7 | 12 | 7 | 8 | 9 | 50 | (0) 0 |
| 川連小学校 | | 7 | 13 | 16 | 18 | 22 | 17 | 14 | 100 | (1) 1 |
| 駒形小学校 | | 7 | 6 | 11 | 15 | 12 | 11 | 13 | 68 | (1) 1 |
| 雄勝小学校 | | 9 | 23 | 24 | 32 | 35 | 45 | 40 | 199 | (2) 8 |
| 皆瀬小学校 | | 8 | 11 | 14 | 15 | 11 | 18 | 18 | 87 | (2) 4 |
| 合計 | | 99 | 263 | 243 | 292 | 264 | 284 | 315 | 1,661 | (20) 46 |

() 内は学級数

9 中学校（学級数・生徒数）

令和元. 5. 1 現在

| 学校名 | 区分 | 学級数 | 生徒数 | | | 合計 | 特別支援学級 (再掲) |
|--------|----|-----|-----|-----|-----|-----|----------------|
| | | | 1年生 | 2年生 | 3年生 | | |
| 湯沢北中学校 | | 9 | 71 | 69 | 79 | 219 | (2) 11 |
| 山田中学校 | | 5 | 21 | 11 | 17 | 49 | (2) 6 |
| 湯沢南中学校 | | 12 | 91 | 80 | 119 | 290 | (2) 7 |
| 稲川中学校 | | 7 | 52 | 54 | 61 | 167 | (1) 1 |
| 雄勝中学校 | | 5 | 37 | 38 | 46 | 121 | (1) 2 |
| 皆瀬中学校 | | 3 | 17 | 16 | 19 | 52 | (0) 0 |
| 合計 | | 41 | 289 | 268 | 341 | 898 | (8) 27 |

() 内は学級数

10 小学校児童数・中学校生徒数・学級数の推移

令和元. 5. 1 現在

| 区 分 | 平成27年度 | | 平成28年度 | | 平成29年度 | | 平成30年度 | | 令和元年度 | |
|-------|------------|-----|------------|-----|------------|-----|------------|-----|------------|-----|
| | 児 童 生徒数 | 学級数 | 児 童 生徒数 | 学級数 | 児 童 生徒数 | 学級数 | 児 童 生徒数 | 学級数 | 児 童 生徒数 | 学級数 |
| 小 学 校 | 人 1,887 | 102 | 人 1,784 | 101 | 人 1,726 | 101 | 人 1,697 | 98 | 人 1,661 | 99 |
| 中 学 校 | 1,153 | 52 | 1,103 | 51 | 1,037 | 48 | 953 | 45 | 898 | 41 |
| 合 計 | 3,040 | 154 | 2,887 | 152 | 2,763 | 149 | 2,650 | 143 | 2,559 | 140 |

11 中学校卒業生の進学・就職状況

令和元. 5. 1 現在

| 学校名 | 高等学校等進学者 | | | | | | 就職者 | | | 合 計 |
|-------------|----------|--------|--------|----------------|----------------------|---------|--------|--------|--------|---------|
| | 全 日 制 | 定 時 制 | 通 信 制 | 高 等 専 門 学 校 | 特 別 支 援 学 校 高 等 部 | 合 計 | 県 内 | 県 外 | 計 | |
| 湯 沢 北 中 学 校 | 人 93 | 人 2 | 人 0 | 人 0 | 人 1 | 人 96 | 人 0 | 人 0 | 人 0 | 人 96 |
| 山 田 中 学 校 | 23 | 0 | 0 | 0 | 0 | 23 | 0 | 0 | 0 | 23 |
| 湯 沢 南 中 学 校 | 102 | 0 | 0 | 1 | 4 | 107 | 0 | 0 | 0 | 107 |
| 稲 川 中 学 校 | 60 | 0 | 0 | 0 | 0 | 60 | 0 | 0 | 0 | 60 |
| 雄 勝 中 学 校 | 32 | 0 | 0 | 0 | 1 | 33 | 0 | 0 | 0 | 33 |
| 皆 瀬 中 学 校 | 20 | 0 | 1 | 0 | 1 | 22 | 0 | 0 | 0 | 22 |
| 合 計 | 330 | 2 | 1 | 1 | 7 | 341 | 0 | 0 | 0 | 341 |

1 2 高等学校の学級数・生徒数

令和元. 5. 1現在

| 区分 学校名 | 全 日 制 | | |
|-------------|-------|-----|-------|
| | 学 年 | 学級数 | 生 徒 数 |
| 湯 沢 高 校 | 1 年 生 | 5 | 183 |
| | 2 年 生 | 5 | 190 |
| | 3 年 生 | 5 | 194 |
| 湯 沢 翔 北 高 校 | 1 年 生 | 5 | 180 |
| | 2 年 生 | 5 | 169 |
| | 3 年 生 | 6 | 198 |
| (専 攻 科) | 1 年 生 | 2 | 12 |
| | 2 年 生 | 2 | 17 |
| 雄 勝 高 校 | 1 年 生 | 1 | 20 |
| | 2 年 生 | 1 | 9 |
| | 3 年 生 | 2 | 35 |

1 3 高等学校卒業者の進学就職状況

令和元. 5. 1現在

| 区分 学校名 | 卒業者数 | 進 学 者 数 | | | 就 職 者 数 | | その他 |
|-------------|----------|-----------|---------|-------------------|---------|--------|--------|
| | | 4年制大 学 | 短 大 | 各 種 専 修 学校等 | 県 内 | 県 外 | |
| 湯 沢 高 校 | 人 216 | 人 162 | 人 16 | 人 32 | 人 2 | 人 3 | 人 1 |
| 湯 沢 翔 北 高 校 | 185 | 37 | 16 | 45 | 34 | 51 | 2 |
| (専 攻 科) | 17 | 0 | 0 | 0 | 17 | 0 | 0 |
| 雄 勝 高 校 | 24 | 0 | 1 | 5 | 11 | 6 | 1 |



1 市税の推移

(収入済額、単位：千円)

| 税目 | 年度 | 平成26年度 | 平成27年度 | 平成28年度 | 平成29年度 | 平成30年度 |
|--------------|----------|-----------|-----------|-----------|-----------|-----------|
| | 1. 市 民 税 | | 1,508,880 | 1,514,552 | 1,543,415 | 1,520,407 |
| 個 人 | | 1,274,444 | 1,307,449 | 1,335,341 | 1,324,344 | 1,334,782 |
| 法 人 | | 234,436 | 207,103 | 208,074 | 196,063 | 222,287 |
| 2. 固 定 資 産 税 | | 2,044,644 | 2,001,258 | 1,970,343 | 1,966,889 | 1,935,563 |
| 純固定資産税 | | 2,000,997 | 1,954,545 | 1,920,353 | 1,916,552 | 1,885,189 |
| 交 付 金 | | 43,647 | 46,713 | 49,990 | 50,337 | 50,374 |
| 3. 軽自動車税 | | 119,772 | 121,096 | 141,652 | 145,614 | 150,407 |
| 4. たばこ税 | | 333,201 | 321,729 | 317,086 | 299,047 | 295,704 |
| 5. 特別土地保有税 | | 0 | 0 | 0 | 0 | 0 |
| 6. 入 湯 税 | | 31,938 | 29,953 | 32,948 | 30,070 | 29,822 |
| 7. 都市計画税 | | 0 | 0 | 0 | 0 | 0 |
| 合 計 | | 4,038,435 | 3,988,588 | 4,005,444 | 3,962,027 | 3,968,565 |
| 国民健康保険税 | | 1,189,184 | 1,098,725 | 1,073,368 | 1,027,231 | 883,646 |

2 各種税率

市民税個人所得割の税率

| |
|---------|
| 平成17年度～ |
| 標準税率 |

固定資産税の税率

| 平成17年度 | | 平成18年度 | | 平成19年度～ |
|--------|-----|--------|-----|---------|
| 旧湯沢市 | 旧町村 | 旧湯沢市 | 旧町村 | |
| 1.5 | 1.4 | 1.45 | 1.4 | 1.4 |
| 100 | 100 | 100 | 100 | 100 |

3 財政の推移（普通会計）

（1）決算規模

（単位：千円）

| | 平成26年度 | 平成27年度 | 平成28年度 | 平成29年度 | 平成30年度 |
|---------------------|------------|------------|------------|------------|------------|
| 歳入総額 A | 31,186,801 | 30,175,409 | 31,459,707 | 27,695,777 | 28,985,178 |
| 歳出総額 B | 30,349,203 | 29,207,405 | 30,776,357 | 27,055,604 | 28,314,355 |
| 歳入歳出差引額 C (A-B) | 837,598 | 968,004 | 683,350 | 640,173 | 670,823 |
| 翌年度へ繰越すべき財源 D | 179,794 | 115,028 | 27,037 | 65,827 | 118,337 |
| 実質収支 E (C-D) | 657,804 | 852,976 | 656,313 | 574,346 | 552,486 |
| 単年度収支 F | 251,519 | 195,172 | △ 196,663 | △ 81,967 | △ 21,860 |
| 積立金 G | 203,259 | 542,525 | 423,122 | 324,610 | 282,713 |
| 繰上償還金 H | 0 | 0 | 800,025 | 0 | 0 |
| 積立金取崩し額 I | 0 | 0 | 215,461 | 335,387 | 278,853 |
| 実質単年度収支 J (F+G+H-I) | 454,778 | 737,697 | 811,023 | △ 92,744 | △ 18,000 |

（2）経常収支比率

（単位：千円、%）

| | 平成26年度 | | 平成27年度 | | 平成28年度 | | 平成29年度 | | 平成30年度 | |
|---------------|------------|------|------------|------|------------|------|------------|------|------------|------|
| 経常一般財源総額 ※ | 17,129,271 | | 17,307,519 | | 16,564,787 | | 15,950,391 | | 15,575,998 | |
| 経常経費充当の一般財源の額 | 15,192,500 | | 15,117,208 | | 14,981,481 | | 15,092,316 | | 14,911,814 | |
| 人件費 | 3,995,678 | 23.3 | 3,953,187 | 22.8 | 3,882,974 | 23.4 | 3,542,782 | 22.2 | 3,400,703 | 21.6 |
| 物件費 | 1,655,479 | 9.7 | 1,588,107 | 9.2 | 1,798,749 | 10.9 | 1,942,682 | 12.2 | 1,903,323 | 12.1 |
| 維持補修費 | 765,515 | 4.5 | 643,671 | 3.7 | 636,889 | 3.8 | 592,265 | 3.7 | 670,231 | 4.2 |
| 扶助費 | 1,121,955 | 6.5 | 1,281,359 | 7.4 | 1,262,119 | 7.6 | 1,451,166 | 9.1 | 1,375,809 | 8.7 |
| 補助費等 | 2,273,531 | 13.3 | 2,168,555 | 12.5 | 2,153,437 | 13.0 | 2,211,279 | 13.9 | 2,225,032 | 14.1 |
| 公債費 | 3,190,634 | 18.6 | 3,200,443 | 18.5 | 2,953,807 | 17.8 | 2,796,932 | 17.5 | 2,737,649 | 17.4 |
| 投資・出資・貸付金 | 0 | 0.0 | 0 | 0.0 | 0 | 0.0 | 0 | 0.0 | 0 | 0.0 |
| 繰出金 | 2,189,708 | 12.8 | 2,281,886 | 13.2 | 2,293,506 | 13.8 | 2,555,210 | 16.0 | 2,599,067 | 16.5 |
| 経常収支比率 | 88.7 | | 87.3 | | 90.4 | | 94.6 | | 94.5 | |

※臨時財政対策債等含む

$$\text{経常収支比率} = \frac{\text{経常経費充当の一般財源の額}}{\text{経常一般財源総額}} \times 100$$

（3）財政力指数

（単位：千円）

| | 平成26年度 | 平成27年度 | 平成28年度 | 平成29年度 | 平成30年度 |
|---------|------------|------------|------------|------------|------------|
| 基準財政収入額 | 3,868,510 | 4,122,922 | 4,122,418 | 4,132,721 | 4,118,741 |
| 基準財政需要額 | 13,255,121 | 13,877,924 | 13,984,380 | 13,687,207 | 13,679,442 |
| 財政力指数 | 0.292 | 0.294 | 0.298 | 0.298 | 0.299 |

$$\text{財政力指数} = \frac{\text{基準財政収入額}}{\text{基準財政需要額}} \quad (\text{過去3か年の平均値})$$

4 平成30年度普通会計決算

(1) 歳入

(単位：千円、%)

| | 平成26年度 | 平成27年度 | 平成28年度 | 平成29年度 | 平成30年度 | 構成比 |
|-------------|------------|------------|------------|------------|------------|-------|
| 地方税 | 4,038,435 | 3,988,588 | 4,005,444 | 3,962,027 | 3,968,565 | 13.7 |
| 地方譲与税 | 267,923 | 280,360 | 277,623 | 276,941 | 279,586 | 1.0 |
| 利子割交付金 | 6,633 | 6,229 | 5,177 | 6,832 | 6,037 | 0.0 |
| 配当割交付金 | 17,619 | 13,259 | 6,428 | 9,050 | 6,441 | 0.0 |
| 株式等譲渡所得割交付金 | 7,663 | 9,118 | 3,408 | 8,478 | 5,787 | 0.0 |
| 地方消費税交付金 | 582,451 | 972,329 | 856,427 | 890,487 | 910,991 | 3.1 |
| 自動車取得税交付金 | 33,661 | 38,717 | 43,959 | 55,022 | 56,564 | 0.2 |
| 地方特例交付金 | 10,593 | 11,169 | 11,555 | 12,758 | 15,460 | 0.1 |
| 地方交付税 | 12,557,336 | 12,447,201 | 12,031,787 | 11,458,854 | 11,390,424 | 39.3 |
| 普通交付税 | 11,155,336 | 11,053,909 | 10,640,235 | 10,025,350 | 9,840,327 | 33.9 |
| 特別交付税 | 1,402,000 | 1,393,292 | 1,391,552 | 1,432,409 | 1,547,778 | 5.3 |
| 震災復興特別交付税 | 0 | 0 | 0 | 1,095 | 2,319 | 0.0 |
| 交通安全対策特別交付金 | 5,733 | 5,516 | 4,913 | 5,030 | 4,939 | 0.0 |
| 分担金・負担金 | 355,824 | 340,725 | 313,064 | 456,494 | 446,489 | 1.5 |
| 使用料 | 248,047 | 186,240 | 152,657 | 155,384 | 157,108 | 0.5 |
| 手数料 | 85,236 | 85,812 | 82,811 | 82,773 | 83,838 | 0.3 |
| 国庫支出金 | 4,550,988 | 4,241,291 | 3,640,130 | 3,618,739 | 3,098,517 | 10.7 |
| 県支出金 | 2,306,068 | 2,383,617 | 2,189,033 | 2,338,837 | 2,832,294 | 9.8 |
| 財産収入 | 59,935 | 68,326 | 53,809 | 94,794 | 85,943 | 0.3 |
| 寄附金 | 86,427 | 251,088 | 315,895 | 337,151 | 337,707 | 1.2 |
| 繰入金 | 174,384 | 261,934 | 1,132,274 | 854,822 | 937,989 | 3.2 |
| 繰越金 | 464,496 | 837,598 | 968,004 | 683,350 | 640,173 | 2.2 |
| 諸収入 | 830,875 | 812,120 | 858,061 | 776,115 | 709,042 | 2.4 |
| 地方債 | 4,496,474 | 2,934,172 | 4,507,248 | 1,611,839 | 3,011,284 | 10.4 |
| 歳入合計 | 31,186,801 | 30,175,409 | 31,459,707 | 27,695,777 | 28,985,178 | 100.0 |

※ 普通会計＝一般会計、養護老人ホーム愛宕荘特別会計、皆瀬更生園特別会計

(2) 歳出

性質別

(単位：千円、%)

| | 平成26年度 | 平成27年度 | 平成28年度 | 平成29年度 | 平成30年度 | 構成比 |
|-----------------|------------|------------|------------|------------|------------|-------|
| 人件費 | 4,423,256 | 4,321,065 | 4,342,229 | 3,970,543 | 3,842,284 | 13.6 |
| うち職員給 | 2,547,674 | 2,520,350 | 2,589,948 | 2,542,059 | 2,446,784 | 8.6 |
| 扶助費 | 4,477,713 | 4,745,931 | 4,877,909 | 4,858,885 | 4,769,733 | 16.8 |
| 公債費 | 3,270,319 | 3,273,768 | 3,839,003 | 2,897,617 | 2,818,505 | 10.0 |
| 物件費 | 2,356,995 | 2,789,211 | 2,810,586 | 2,996,043 | 3,148,791 | 11.1 |
| 維持補修費 | 1,120,806 | 782,406 | 795,027 | 1,040,679 | 1,179,991 | 4.2 |
| 補助費等 | 4,024,123 | 3,770,110 | 5,070,926 | 3,502,852 | 3,475,624 | 12.3 |
| うち一部事務 組合負担金 | 2,614,666 | 2,152,750 | 3,503,387 | 1,824,884 | 1,858,061 | 6.6 |
| 繰出金 | 3,344,883 | 3,435,614 | 3,350,123 | 3,423,412 | 3,330,364 | 11.8 |
| 投資・出資金・貸付金 | 895,327 | 563,844 | 566,200 | 565,300 | 902,300 | 3.2 |
| 積立金 | 733,861 | 940,055 | 1,036,065 | 1,140,102 | 1,069,271 | 3.8 |
| 投資的経費 | 5,701,920 | 4,585,401 | 4,088,289 | 2,660,171 | 3,777,492 | 13.3 |
| うち人件費 | 75,759 | 40,825 | 38,535 | 29,017 | 41,685 | 0.1 |
| 普通建設事業費 | 5,701,696 | 4,583,207 | 4,086,622 | 2,656,910 | 3,706,180 | 13.1 |
| うち補助分 | 3,078,860 | 3,158,152 | 2,940,409 | 1,771,701 | 1,958,495 | 6.9 |
| うち単独分 | 2,608,110 | 1,408,468 | 1,146,213 | 885,209 | 1,654,634 | 5.8 |
| 災害復旧事業費 | 224 | 2,194 | 1,667 | 3,261 | 71,312 | 0.3 |
| 失業対策事業費 | 0 | 0 | 0 | 0 | 0 | 0.0 |
| 歳出合計 | 30,349,203 | 29,207,405 | 30,776,357 | 27,055,604 | 28,314,355 | 100.0 |

目的別

(単位：千円、%)

| | 平成26年度 | 平成27年度 | 平成28年度 | 平成29年度 | 平成30年度 | 構成比 |
|----------|------------|------------|------------|------------|------------|-------|
| 1 議会費 | 213,065 | 230,252 | 198,600 | 191,590 | 180,050 | 0.6 |
| 2 総務費 | 3,871,965 | 4,201,163 | 4,083,911 | 3,758,966 | 3,632,649 | 12.8 |
| 3 民生費 | 8,551,733 | 8,619,465 | 8,393,649 | 8,493,836 | 8,066,617 | 28.5 |
| 4 衛生費 | 1,976,121 | 2,221,133 | 3,537,668 | 1,849,581 | 1,908,759 | 6.7 |
| 5 労働費 | 97,010 | 197,906 | 177,554 | 141,700 | 97,786 | 0.3 |
| 6 農林水産業費 | 1,113,695 | 1,233,472 | 1,346,427 | 1,545,107 | 2,068,107 | 7.3 |
| 7 商工費 | 1,802,484 | 1,181,338 | 980,078 | 1,040,563 | 1,518,331 | 5.4 |
| 8 土木費 | 4,121,528 | 4,237,281 | 3,139,272 | 3,652,415 | 3,336,871 | 11.8 |
| 9 消防費 | 1,891,350 | 1,144,602 | 1,248,692 | 1,225,772 | 1,272,393 | 4.5 |
| 10 教育費 | 3,439,709 | 2,664,831 | 3,824,651 | 2,248,193 | 3,342,972 | 11.8 |
| 11 災害復旧費 | 224 | 2,194 | 1,667 | 3,261 | 71,312 | 0.3 |
| 12 公債費 | 3,270,319 | 3,273,768 | 3,839,003 | 2,897,617 | 2,818,505 | 10.0 |
| 13 諸支出金 | 0 | 0 | 5,185 | 7,003 | 3 | 0.0 |
| 歳出合計 | 30,349,203 | 29,207,405 | 30,776,357 | 27,055,604 | 28,314,355 | 100.0 |

消 防



1 火災の状況

(湯沢市管内)

| 区分 年 | 火 災 件 数 | | | | | 棟 数 | | | | | 焼 損 面 積 | |
|---------|-----------------|-----------------|----------------|----------------|----------------|-----------------|----------------|----------------|-----------------|----------------|--------------------------------|-----------------|
| | 合計 | 建物 | 山林原野 | 車両 | その他 | 合計 | 全焼 | 半焼 | 部分焼 | ぼや | 建 物 | 林野 |
| 平成26年 | 20 ^件 | 12 ^件 | 1 ^件 | 0 ^件 | 7 ^件 | 24 ^棟 | 8 ^棟 | 1 ^棟 | 14 ^棟 | 1 ^棟 | 2,002 ^{m²} | 16 ^a |
| 平成27年 | 22 | 11 | 2 | 1 | 8 | 30 | 10 | 1 | 14 | 5 | 2,104 | 45 |
| 平成28年 | 19 | 14 | 0 | 1 | 4 | 31 | 19 | 3 | 6 | 3 | 3,582 | 0 |
| 平成29年 | 11 | 5 | 1 | 1 | 4 | 12 | 4 | 1 | 6 | 1 | 488 | 21 |
| 平成30年 | 17 | 10 | 0 | 3 | 4 | 18 | 7 | 0 | 7 | 4 | 1,857 | 0 |

| 区分 年 | 死 傷 者 | | り 災 世 帯 | り 災 者 | 損 害 見 積 額 | | | | |
|---------|----------------|----------------|------------------|-----------------|----------------------|----------------------|-----------------|-----------------|-------------------|
| | 死者 | 負傷者 | | | 合 計 | 建 物 | 林野 | 車両 | その他 |
| 平成26年 | 3 ^人 | 4 ^人 | 10 ^{世帯} | 41 ^人 | 26,358 ^{千円} | 26,093 ^{千円} | 0 ^{千円} | 0 ^{千円} | 265 ^{千円} |
| 平成27年 | 11 | 2 | 21 | 56 | 73,136 | 71,145 | 180 | 299 | 1,512 |
| 平成28年 | 2 | 5 | 10 | 33 | 194,689 | 191,896 | 0 | 1,878 | 915 |
| 平成29年 | 0 | 5 | 8 | 18 | 20,845 | 20,500 | 0 | 159 | 186 |
| 平成30年 | 3 | 1 | 15 | 30 | 32,571 | 31,853 | 0 | 718 | 0 |

2 火災の原因別発生件数

(湯沢市管内)

| 区分 年 | 合 計 | たき火 | 火遊び | たばこ | 石 機 | 油 器 | 電 機 | 気 器 | ガ 機 | ス 器 | 煙 突 | 放 火 | その他 | 不 明 |
|---------|-----------------|----------------|----------------|----------------|----------------|----------------|----------------|----------------|----------------|----------------|----------------|----------------|----------------|----------------|
| 平成26年 | 20 ^件 | 9 ^件 | 0 ^件 | 1 ^件 | 1 ^件 | 0 ^件 | 0 ^件 | 0 ^件 | 0 ^件 | 0 ^件 | 0 ^件 | 0 ^件 | 7 ^件 | 2 ^件 |
| 平成27年 | 22 | 8 | 0 | 1 | 2 | 4 | 0 | 0 | 0 | 0 | 0 | 0 | 6 | 1 |
| 平成28年 | 19 | 6 | 0 | 0 | 2 | 2 | 0 | 0 | 0 | 0 | 0 | 0 | 7 | 2 |
| 平成29年 | 11 | 2 | 0 | 1 | 0 | 2 | 0 | 0 | 1 | 0 | 0 | 0 | 3 | 2 |
| 平成30年 | 17 | 2 | 0 | 1 | 1 | 2 | 0 | 0 | 0 | 0 | 1 | 0 | 7 | 3 |

※ 放火には、疑いのあるものを含む

3 救急出動状況

(湯沢市管内)

| 区分 年 | 救急 出件 数 (件) | 不搬送 件数 (件) | 搬送 人員 (人) | 救急事故別出動件数(件) | | | | | | | | | | | |
|---------|----------------------|------------------|-----------------|--------------|----------|----|-----|----------|----------|----------|----|----------|-------|-----|-----|
| | | | | 火災 | 自然 災害 | 水難 | 交通 | 労働 災害 | 運動 競技 | 一般 負傷 | 加害 | 自損 行為 | 急病 | 転院 | その他 |
| 平成26年 | 1,795 | 197 | 1,613 | 7 | 0 | 4 | 107 | 20 | 9 | 249 | 4 | 21 | 1,143 | 164 | 67 |
| 平成27年 | 1,654 | 200 | 1,468 | 6 | 0 | 2 | 111 | 27 | 10 | 185 | 3 | 16 | 1,070 | 164 | 60 |
| 平成28年 | 1,756 | 258 | 1,509 | 7 | 0 | 1 | 126 | 21 | 11 | 202 | 5 | 18 | 1,128 | 141 | 96 |
| 平成29年 | 1,726 | 200 | 1,536 | 4 | 0 | 1 | 99 | 12 | 9 | 240 | 2 | 14 | 1,126 | 156 | 63 |
| 平成30年 | 1,749 | 195 | 1,563 | 3 | 0 | 3 | 121 | 20 | 5 | 247 | 12 | 17 | 1,148 | 127 | 46 |

各施設の位置



1 湯沢市の主な施設

| 名 称 | 竣 工 年 月 日 | 構 造 |
|-------------------------|-------------|---------------------|
| 湯 沢 市 役 所 ・ 本 庁 舎 | 平成26年 1月24日 | 鉄筋コンクリート4階建 |
| 湯 沢 市 役 所 ・ 稲 川 庁 舎 | 昭和53年 8月 1日 | 鉄筋コンクリート3階建 |
| 湯 沢 市 役 所 ・ 雄 勝 庁 舎 | 昭和57年11月30日 | 鉄筋コンクリート2階建 |
| 湯 沢 市 役 所 ・ 皆 瀬 庁 舎 | 昭和45年10月10日 | 鉄筋コンクリート地下1階地上3階建 |
| 湯 沢 生 涯 学 習 セ ン タ ー | 昭和46年 9月16日 | 鉄筋コンクリート2階建 |
| 湯 沢 勤 労 青 少 年 ホ ー ム | 昭和43年 3月31日 | 鉄筋コンクリート2階建 |
| 稲 川 生 涯 学 習 セ ン タ ー | 昭和62年 6月29日 | 鉄筋コンクリート2階建 |
| 雄 勝 生 涯 学 習 セ ン タ ー | 平成 8年 3月25日 | - |
| 皆 瀬 生 涯 学 習 セ ン タ ー | 昭和51年 6月 2日 | 鉄骨2階建 |
| 山 田 地 区 セ ン タ ー | 昭和52年12月24日 | 木造2階建一部鉄骨1階建 |
| 三 関 地 区 セ ン タ ー | 平成11年 5月21日 | 鉄筋コンクリート1階建一部鉄骨1階建 |
| 弁 天 地 区 セ ン タ ー | 昭和56年 6月20日 | 木造2階建一部鉄骨1階建 |
| ふるさとふれあいセンター | 平成20年 3月 1日 | 木造1階建 |
| 岩 崎 コ ミ ュ ニ テ ィ セ ン タ ー | 平成 3年12月20日 | 鉄骨1階建 |
| 幡 野 地 区 セ ン タ ー | 昭和61年 8月 8日 | 鉄筋コンクリート2階建一部鉄骨1階建 |
| 須 川 地 区 セ ン タ ー | 昭和49年 3月31日 | 木造2階建 |
| 高 松 地 区 セ ン タ ー | 平成13年 2月23日 | 鉄筋コンクリート2階建一部鉄骨1階建 |
| 稲 庭 地 区 セ ン タ ー | 昭和58年 3月10日 | 鉄筋コンクリート2階建 |
| 院 内 地 区 セ ン タ ー | 明治39年 4月 1日 | 木造2階建 |
| 秋 ノ 宮 地 区 セ ン タ ー | 平成 3年 9月25日 | 木造1階建 |
| 横 堀 交 流 セ ン タ ー | 昭和55年 1月 1日 | 鉄筋コンクリート3階建 |
| 小 野 地 区 セ ン タ ー | 昭和59年12月20日 | 鉄筋コンクリート1階建一部鉄骨1階建 |
| 湯 沢 コ ミ ュ ニ テ ィ セ ン タ ー | 昭和58年12月20日 | 鉄骨2階建 |
| 湯 沢 文 化 会 館 | 昭和54年 9月30日 | 鉄骨鉄筋コンクリート3階建 |
| 雄 勝 文 化 会 館 | 平成 8年 3月25日 | 鉄骨鉄筋コンクリート地下1階地上4階建 |
| 稲 川 カ ル チ ャ ー セ ン タ ー | 平成14年 3月20日 | 鉄骨鉄筋コンクリート1階建 |
| 雄 勝 郡 会 議 事 堂 記 念 館 | 明治39年 4月 1日 | 木造2階建 |

| 延面積 | 所在地 | 電話番号 | 備考 |
|-------------------------|---------------|---------|--------------------|
| 9,093.63 m ² | 佐竹町1番1号 | 73-2111 | |
| 2,195.42 m ² | 川連町字上平城120番地 | 42-2111 | 就業改善センター併設 |
| 536.22 m ² | 横堀字下柴田39番地 | 52-2111 | 雄勝農業研修センター併設 |
| 3,142.30 m ² | 皆瀬字沢梨台51番地 | 46-2111 | |
| 1,337.65 m ² | 佐竹町4番5号 | 73-1132 | |
| 1,115.00 m ² | 佐竹町4番52号 | 73-1132 | |
| 1,117.12 m ² | 川連町字上平城120番地 | 42-5816 | 稲川農村環境改善センター併設 |
| - | 横堀字白銀町49番地1 | 52-2113 | 雄勝文化会館内・雄勝図書館併設 |
| 673.20 m ² | 皆瀬字沢梨台106番地 | 46-2033 | |
| 1,002.64 m ² | 山田字中屋敷135番地1 | 73-3001 | |
| 1,188.70 m ² | 下関字下舞台5番地1 | 72-9500 | |
| 887.16 m ² | 森字熊ノ堂上羽場13番地1 | 73-2717 | 農家高齢者創作館併設 |
| 685.26 m ² | 岩崎字寝連沢9番地4号 | 73-2904 | |
| 1,030.00 m ² | 岩崎字寝連沢1番地10号 | 73-2904 | |
| 1,177.25 m ² | 金谷字樋口123番地 | 73-2718 | 湯沢農村環境改善センター併設 |
| 566.42 m ² | 相川字須川150番地3 | 79-2111 | |
| 2,977.98 m ² | 高松字上地6番地2 | 79-3370 | |
| - | 稲庭町字稲庭238番地1 | 43-2001 | |
| 1,031.20 m ² | 下院内字田用橋61番地 | 52-2498 | |
| 419.34 m ² | 秋ノ宮字山岸146番地 | 55-2862 | |
| 2,620.00 m ² | 横堀字小田中5番地2号 | 52-5110 | |
| 873.18 m ² | 小野字油屋敷15番地 | 52-2590 | |
| 485.79 m ² | 千石町二丁目4番地8号 | 73-5396 | |
| 5,970.17 m ² | 字沖鶴103番地1 | 72-2121 | |
| 6,286.00 m ² | 横堀字白銀町49番地1 | 52-2112 | 雄勝生涯学習センター・雄勝図書館併設 |
| 713.50 m ² | 川連町字大関下6番地 | 78-5557 | |
| 550.11 m ² | 北荒町2番地20号 | 73-2163 | |

| 名 称 | 竣 工 年 月 日 | 構 造 |
|--------------------------|-------------|--------------------|
| 湯 沢 図 書 館 | 昭和57年 3月25日 | 鉄筋コンクリート2階建（一部地階） |
| 雄 勝 図 書 館 | 平成 8年 3月25日 | - |
| 院 内 銀 山 異 人 館 | 平成元年 4月 1日 | 鉄骨2階建 |
| 総 合 体 育 館 | 平成 5年 3月25日 | 鉄筋コンクリート3階建 |
| 体 育 セ ン タ ー | 昭和53年12月10日 | 鉄骨1階建 |
| 稲 川 体 育 館 | 昭和55年 3月 1日 | 鉄骨2階建 |
| 雄勝スポーツセンター | 平成 8年 3月15日 | 鉄筋鉄骨コンクリート2階建 |
| 皆 瀬 体 育 館 | 昭和48年12月20日 | 鉄骨2階建 |
| B & G 海 洋 セ ン タ ー | 平成 4年 5月 1日 | 鉄骨1階建 |
| 健 康 ド ー ム | 平成 4年 3月19日 | 鉄骨1階建 |
| 稲川交流スポーツエリア | 平成 7年12月20日 | 鉄骨1階建 |
| 稲 川 ス キ ー 場 | 平成30年11月30日 | 木造一部鉄筋1階建 |
| 湯 沢 弓 道 場 | 昭和55年11月12日 | 木造1階建 |
| 湯 沢 武 道 館 | 昭和52年12月26日 | 鉄骨1階建 |
| 稲 川 野 球 場 | 平成 3年 3月30日 | 鉄筋コンクリート造 |
| 雄 勝 野 球 場 | 昭和54年10月18日 | 鉄筋コンクリート造 |
| 皆 瀬 野 球 場 | 昭和61年10月10日 | 木造1階建 |
| ヘルシーパーク | 平成 6年 9月28日 | 木造1階建 |
| 稲 庭 城 | 平成元年 9月 1日 | 鉄筋コンクリート4階建一部合金メッキ |
| 小 町 の 郷 公 園 | 平成26年12月26日 | 木造1階建て（野外施設） |
| 道の駅「小町の郷」 | 平成10年12月21日 | 鉄筋コンクリート2階建 |
| 小町の郷観光交流拠点施設 | 平成23年10月17日 | 木造1階建 |
| 皆 瀬 観 光 物 産 館 | 平成 3年10月15日 | 木造2階建 |
| 小安峡温泉総合案内所 | 平成21年 3月31日 | 木造1階建一部2階建 |
| 皆瀬森林総合利用施設 （とことん山） | 平成 3年10月10日 | 木造 |
| 雄勝リフレッシュ交流センター （ほっと館） | 平成 9年 3月25日 | 木造1階建 |

| 延面積 | 所在地 | 電話番号 | 備考 |
|-------------------------|-------------------|---------|----------------------|
| 1,710.04 m ² | 字内館町27番地 | 73-3040 | |
| - | 横堀字白銀町49番地1 | 52-5387 | 雄勝文化会館内・雄勝生涯学習センター併設 |
| 435.00 m ² | 上院内字小沢115 | 52-5143 | |
| 4,924.00 m ² | 字沖鶴140 | 72-6500 | |
| 1,091.00 m ² | 千石町2丁目1番地57号 | 72-3979 | |
| 1,647.00 m ² | 川連町字上平城120番地 | 42-5816 | |
| 3,340.00 m ² | 秋ノ宮字中島365番地 | 55-2277 | |
| 926.00 m ² | 皆瀬字沢梨台107番地1号 | 46-2033 | |
| 1,150.90 m ² | 字沖鶴171 | 72-6555 | |
| 792.45 m ² | 字沖鶴168 | 72-6500 | |
| 1,580.92 m ² | 川連町字大館中野87番地1号 | 42-5060 | |
| 945.00 m ² | 駒形町字八面深沢地内 | 42-4185 | |
| 168.96 m ² | 千石町二丁目3番地25号 | 72-3979 | |
| 518.99 m ² | 千石町二丁目1番地59号 | 72-3979 | |
| 611.21 m ² | 三梨町字間明田140 | 42-5816 | |
| 111.77 m ² | 横堀字六郎川原52 | 52-2113 | |
| 85.63 m ² | 皆瀬字上小保内3 | 46-2033 | |
| 170.19 m ² | 字沖鶴110 | 72-6500 | |
| 751.88 m ² | 稲庭町字古館前平50 | 43-2929 | 「古館庵」付帯 |
| 355.04 m ² | 小野字二ッ森、字東古戸、字小町地内 | 52-5500 | |
| 1,449.48 m ² | 小野字橋本90 | 52-5500 | |
| 630.13 m ² | 小野字二ッ森149番2号 | 52-5500 | |
| 189.22 m ² | 皆瀬字新処97番地2号 | 47-5046 | |
| 174.95 m ² | 皆瀬字湯元5番地1 | 47-5080 | |
| 2,222.40 m ² | 皆瀬字新処92番地10号 | 47-5241 | |
| 783.21 m ² | 下院内字田用橋84 | 52-2101 | |

| 名 称 | 竣 工 年 月 日 | 構 造 |
|------------------------|-------------|--------------|
| 循環型農業推進センター | 平成19年 3月 1日 | 木造 1階建 |
| 稲川有機アグリセンター | 平成15年 4月 1日 | 木造一部鉄骨 1階建 |
| 皆瀬農業技術開発研究施設 あぐり館 | 平成11年 7月26日 | 木造 2階建 |
| 皆瀬農産物処理加工直売施設 かえで庵 | 平成 9年 2月27日 | 木造 1階建 |
| 皆瀬米穀乾燥調製施設 | 平成 8年 4月 1日 | 鉄骨コンクリート 2階建 |
| 皆瀬水稲育苗施設 | 平成 8年 1月29日 | 鉄骨コンクリート 2階建 |
| 川連漆器伝統工芸館 | 平成21年 3月30日 | 鉄骨コンクリート 2階建 |
| 産業支援センター | 昭和57年 3月10日 | 鉄筋コンクリート 1階建 |
| 湯沢市老人福祉センター | 昭和50年10月 1日 | 鉄筋コンクリート 2階建 |
| 福祉センター | 平成12年 1月 4日 | 鉄筋コンクリート 2階建 |
| 高齢者生活支援ハウス みなせシルバート | 平成13年 3月19日 | 鉄筋コンクリート 1階建 |
| 稲川老人福祉センター緑風荘 | 昭和57年10月27日 | 鉄筋コンクリート 1階建 |
| 障害者支援施設 皆瀬更生園 | 昭和56年 3月31日 | 鉄筋コンクリート 1階建 |
| 皆瀬診療所 | 昭和46年11月29日 | 鉄筋コンクリート 3階建 |
| 湯沢克雪センター | 昭和60年 3月 7日 | 鉄骨 2階建 |
| 稲川克雪管理センター | 昭和47年 7月31日 | 鉄筋コンクリート 2階建 |
| 雄勝除雪センター | 平成13年12月21日 | 鉄骨 2階建 |

| 延面積 | 所在地 | 電話番号 | 備考 |
|-------------------------|-----------------|---------|-----------------------------------|
| 3,814.51 m ² | 酒蔀字谷地111番地 | 79-2607 | |
| 2,058.50 m ² | 三梨町字飯田石野川原250番地 | 42-4520 | |
| 165.25 m ² | 皆瀬字新処97番地2号 | 47-5450 | |
| 369.39 m ² | 皆瀬字下夕野34番地1号 | 58-5700 | |
| 975.85 m ² | 皆瀬字野中76番地1号 | 58-4003 | |
| 594.82 m ² | 皆瀬字野中64番地1号 | 58-4003 | |
| 996.35 m ² | 川連町字大館中野142番地1 | 42-2410 | |
| 529.39 m ² | 川連町字大館中野19番地 | 78-5100 | |
| 634.00 m ² | 古館町4番21号 | 73-3658 | |
| 474.16 m ² | 古館町4番5号 | 73-8696 | |
| 764.69 m ² | 皆瀬字小野181 | 58-4004 | |
| 717.82 m ² | 駒形町字八面寺下谷地22番地1 | 42-2310 | H31.4.1広域市町村圏組合から譲渡 介護予防拠点施設併設 |
| 3,037.24 m ² | 皆瀬字上小保内6 | 46-2729 | H31.4.1広域市町村圏組合から譲渡 |
| 893.48 m ² | 皆瀬字下菅生10番地 | 46-2226 | |
| 287.30 m ² | 山田字福島尻99番地 | 72-0063 | |
| 450.00 m ² | 三梨町字宮田屋布前17番地 | — | |
| 170.00 m ² | 寺沢字中川原1番地19 | 52-4555 | |

2 広域市町村圏組合の施設（市内）

| 名 称 | 規 模 | 等 |
|---------------------------------|--------------------------------------|------------------------------|
| 消 防 本 部 | 鉄筋コンクリート3階建 | 延 1, 498. 23 m ² |
| 消 防 署 稲 川 分 署 | 鉄筋コンクリート1階建 | 延 449. 42 m ² |
| 消 防 署 雄 勝 分 署 | 鉄骨1階建 | 延 530. 52 m ² |
| 消 防 署 皆 瀬 分 署 | 鉄筋コンクリート1部1階建 | 延 308. 40 m ² |
| 清 掃 セ ン タ ー | 鉄筋コンクリート2階建 処理能力160kl/日 | 延 6, 552. 24 m ² |
| 湯沢雄勝リサイクルセンター (リサイクルセンター) | 鉄骨2階建 一部鉄筋コンクリート地下1階 | 延 3, 651. 00 m ² |
| 八面一般廃棄物最終処分場 | 埋立面積 | 延 10, 600. 00 m ² |
| 湯沢雄勝一般廃棄物最終処分場 | 埋立面積 | 延 10, 500. 00 m ² |
| 廃 棄 物 再 生 利 用 施 設 (リサイクルプラザ) | 鉄筋2階建 | 延 848. 91 m ² |
| 湯 沢 火 葬 場 | 鉄筋コンクリート1階建 火葬炉3基、汚物焼却炉1基 | 延 481. 50 m ² |
| 養護老人ホーム（愛宕荘） | 鉄筋コンクリート1部2階建 入所定員100人 | 延 4, 794. 39 m ² |
| や ま ば と 園 | 鉄筋コンクリート1階建 入所定員 60人 | 延 3, 688. 41 m ² |
| 広 域 交 流 セ ン タ ー | 鉄筋コンクリート1部1階建 | 延 2, 136. 93 m ² |
| 家 畜 保 冷 セ ン タ ー | 鉄筋コンクリート1階建 | 延 53. 13 m ² |
| 湯沢雄勝クリーンセンター | 鉄筋鉄骨コンクリート・鉄筋コンクリート・ 鉄骨 地下1階、地上4階 | 延 5, 405. 52 m ² |

| 事業費 | 竣工年月日 | 所在地 | 電話番号 |
|------------|-------------|----------------|---------|
| 6,919万円 | 昭和46年 9月10日 | 材木町二丁目1番3号 | 73-3151 |
| 2,190万円 | 昭和47年 5月25日 | 川連町字上平城2番地1 | 42-2330 |
| (旧雄勝町施工) | 平成 6年10月14日 | 寺沢字中川原1番地2 | 52-3080 |
| 1,250万円 | 昭和47年11月30日 | 皆瀬字沢梨台55番地1 | 46-2101 |
| 42億3,861万円 | 平成 9年 3月21日 | 関口字川前35番地1 | 73-3740 |
| 15億1,977万円 | 平成19年 3月26日 | 駒形町字八面狼ヶ沢18番地4 | 42-4422 |
| 6億1,247万円 | 平成 5年 3月31日 | 駒形町字八面狼ヶ沢18番地4 | 42-4422 |
| 10億4,850万円 | 平成22年 3月25日 | 駒形町字八面西笹森3番地1 | 42-4590 |
| 2億9,005万円 | 平成 9年 3月31日 | 駒形町字八面狼ヶ沢18番地4 | |
| 1億8,679万円 | 昭和58年 3月25日 | 字沼樋129番地 | 73-3797 |
| 13億5,852万円 | 平成18年 9月30日 | 関口字石田108番地 | 73-2471 |
| 13億1,522万円 | 平成15年 3月19日 | 三梨町字飯田二ツ森43番地 | 42-2141 |
| (県施工) | 昭和61年 3月25日 | 字沖鶴69番地5 | 73-9690 |
| 4,273万円 | 平成 3年 4月30日 | 駒形町字八面狼ヶ沢18番地4 | |
| 40億1,162万円 | 平成29年 3月31日 | 字中崎109番地1 | 56-6120 |

3 広域市町村圏組合の施設（郡内他町村）

| 名 称 | 竣 工 年 月 | 所 在 地 |
|-----------------|---------------|--------------------|
| 消 防 署 羽 後 分 署 | 昭 和 4 7 年 5 月 | 羽後町西馬音内堀回字元城下112-5 |
| 消 防 署 東 成 瀬 分 署 | 平 成 1 4 年 6 月 | 東成瀬村田子内字仙人下30-1 |



1 市議会の開催状況

(H31. 1. 1～R1. 12. 31)

| | 回数 | | 日数 | | 審議内容 | | | | | 議案処理状況 | | | | | | | | | |
|------|-----|-----|----|-----|------|----|------|-----|-----|--------|------|----|----|----|-----|----|----|---------|-----|
| | 定例会 | 臨時会 | 会期 | 本会議 | 議案 | 報告 | 意見書案 | 決議案 | 要望書 | 原案可決 | 修正可決 | 否決 | 認定 | 同意 | 不同意 | 承認 | 撤回 | 法に基づく報告 | 合計 |
| 令和元年 | 4 | 2 | 87 | 23 | 143 | 13 | 6 | 0 | 0 | 128 | 0 | 0 | 2 | 8 | 0 | 5 | 0 | 0 | 143 |

2 議会構成

(令和元年12月末現在)

議長 柏原久寿 副議長 渡部正明

常任委員会委員 (任期R1. 11. 6 ~R3. 10. 31)

◎委員長 ○副委員長

| 総務財政常任委員会 (定数6人) | |
|------------------|--------|
| ◎ | 高橋 肇 |
| ○ | 宮原 晃 |
| | 高橋 大輔 |
| | 加藤 昭嗣 |
| | 松田 國太郎 |
| | 佐藤 功平 |

| 教育民生常任委員会 (定数6人) | |
|------------------|-------|
| ◎ | 沓澤 正雄 |
| ○ | 兼子 正寛 |
| | 高橋 達 |
| | 大山 豪 |
| | 高橋 克己 |

※柏原久寿議長は、令和元年12月13日付けで教育民生常任委員を辞任

| 産業建設常任委員会 (定数6人) | |
|------------------|--------|
| ◎ | 高橋 健 |
| ○ | 石川 隆一 |
| | 高橋 榮 |
| | 渡部 正明 |
| | 二郷 準一郎 |

| 予算決算常任委員会 (定数18人) | |
|-------------------|--------|
| ◎ | 高橋 達 |
| ○ | 二郷 準一郎 |
| 委員は、正副委員長を除く全議員 | |

※柏原久寿議長は、令和元年12月13日付けで予算決算常任委員を辞任

議会運営委員会委員 (任期R1. 11. 6 ~ R3.10.31)

◎ 高 橋 榮 ○ 高 橋 大 輔 兼 子 正 寛
高 橋 健 二 郷 準一郎 高 橋 克 己

議会広報編集委員会委員 (任期R1. 11. 6 ~ R3.10.31)

◎ 加 藤 昭 嗣 ○ 宮 原 晃 高 橋 達
大 山 豪 渡 部 正 明 松 田 國太郎

湯沢雄勝広域市町村圏組合議会議員 (任期R1. 11. 6 ~ R3.10.31)

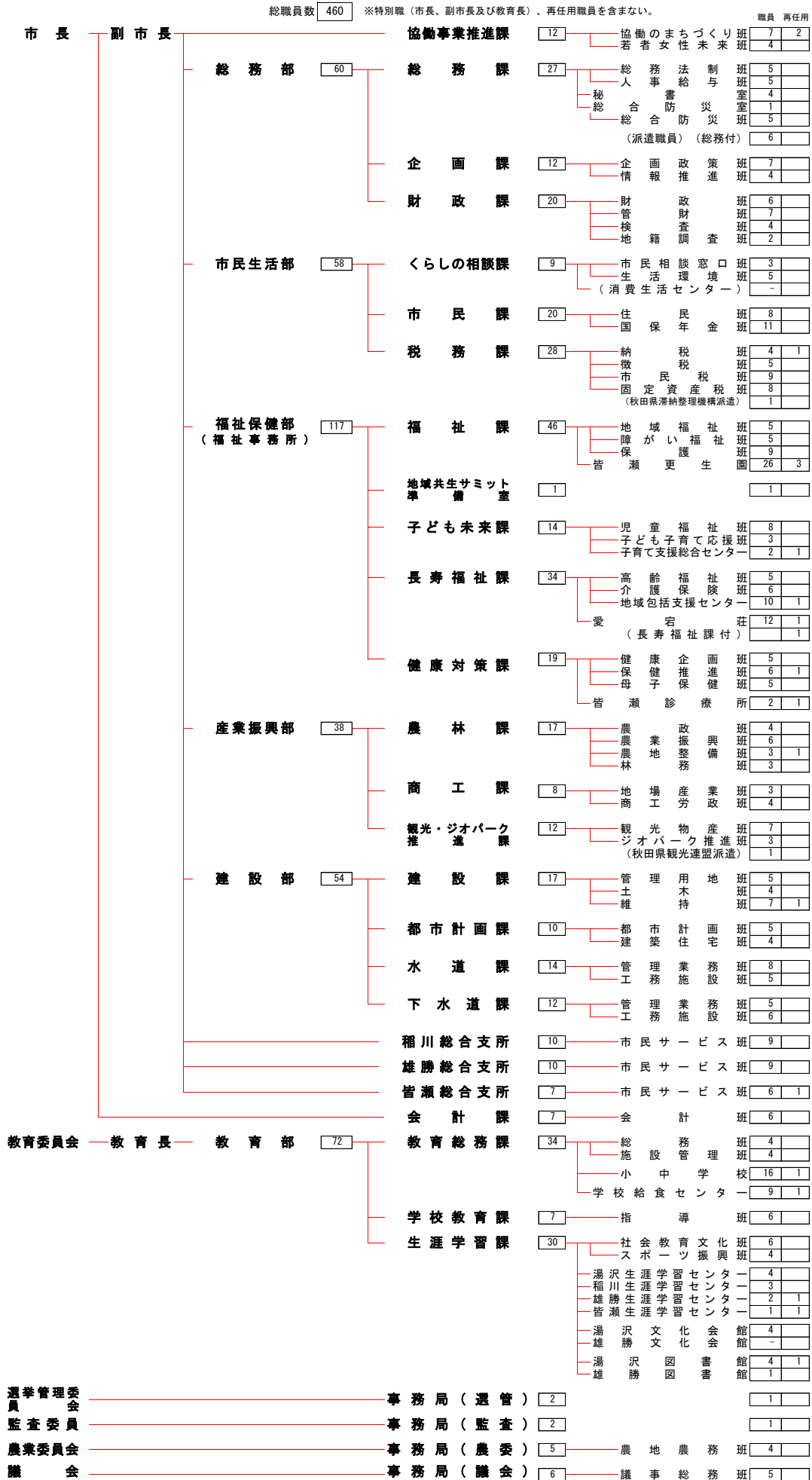
柏 原 久 寿 高 橋 達 石 川 隆 一
高 橋 肇 加 藤 昭 嗣

委員会など



| | |
|---|---|
| <p>教育委員会</p> <p>教育長 和田 隆彦 <small>教育長職務代理者</small> 委員 芳賀 誠子 〃 後藤 美喜子 〃 阿部 和榮 〃 佐藤 恵</p> | <p>農地利用最適化推進委員 (任期H29. 8. 1～R2. 7. 31)</p> <p>〃 佐々木 昇 〃 田中 博史 〃 千葉 弥志裕 〃 渡部 秀朗 〃 齊藤 一則 〃 小野 清 〃 佐藤 昇 〃 柴田 一徳 〃 阿部 栄一 〃 高橋 則男 〃 藤原 太明 〃 松村 明一 〃 西村 和彦 〃 石川 幸悦 〃 由利 賢 〃 渡部 弘章 〃 阿部 弘章 〃 佐藤 章</p> |
| <p>選挙管理委員会 (任期H29. 3. 25～R3. 3. 24)</p> <p>委員長 佐藤 新一家 <small>委員長職務代理者</small> 委員 酒井 大 〃 兼子 敏夫 〃 由利 君夫</p> | |
| <p>監査委員</p> <p>石川 耿一 高橋 肇</p> | |
| <p>農業委員 (任期H29. 8. 1～R2. 7. 31)</p> <p>会長 半田 好廣 <small>会長職務代理者</small> 委員 小嶋 幸吉 〃 麻生 良子 〃 宮原 正明 〃 高橋 郁夫 〃 沓澤 弥 〃 伊藤 秀郎 〃 高橋 廣尚 〃 能登 公平 〃 藤谷 清志 〃 高橋 敬悦 〃 高橋 伸太郎 〃 姉崎 与志弘 〃 川崎 秀悦 〃 加藤 エリ子 〃 高橋 忠雄 〃 佐藤 栄子 〃 瀬川 等 〃 水戸 義昭</p> | <p>固定資産評価審査委員会 (任期H29. 6. 24～R2. 6. 23)</p> <p>委員長 松倉 勇功 <small>委員長代理</small> 委員 石川 圭二 〃 佐藤 敏久 〃 高階 豊太 〃 築瀬 栄美子 〃 高橋 照子</p> |

令和元年度 組織機構図 (令和元年11月1日現在) 463人 (再任用職員20人)



令和元年度版 行 政 資 料

令和2年3月発行

編集・発行 湯沢市総務部企画課

〒012-8501

秋田県湯沢市佐竹町1番1号

電話0183 (73) 2111