

平成28年度版

行政資料



第139回秋田県種苗交換会

市の沿革と交通



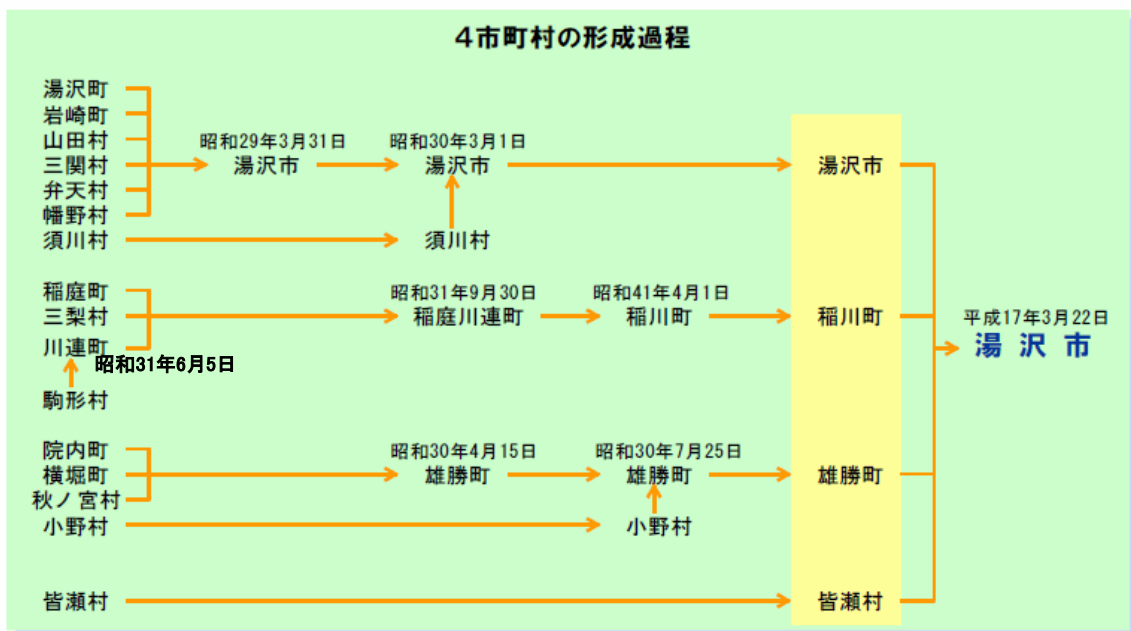
平成17年7月18日制定

「ゆ」の文字をモチーフに緑は力強く成長する稲葉や新緑に輝く山々を、青は市内を南北に流れる雄物川の清流を、橙は活力、歴史及び文化を表象する。

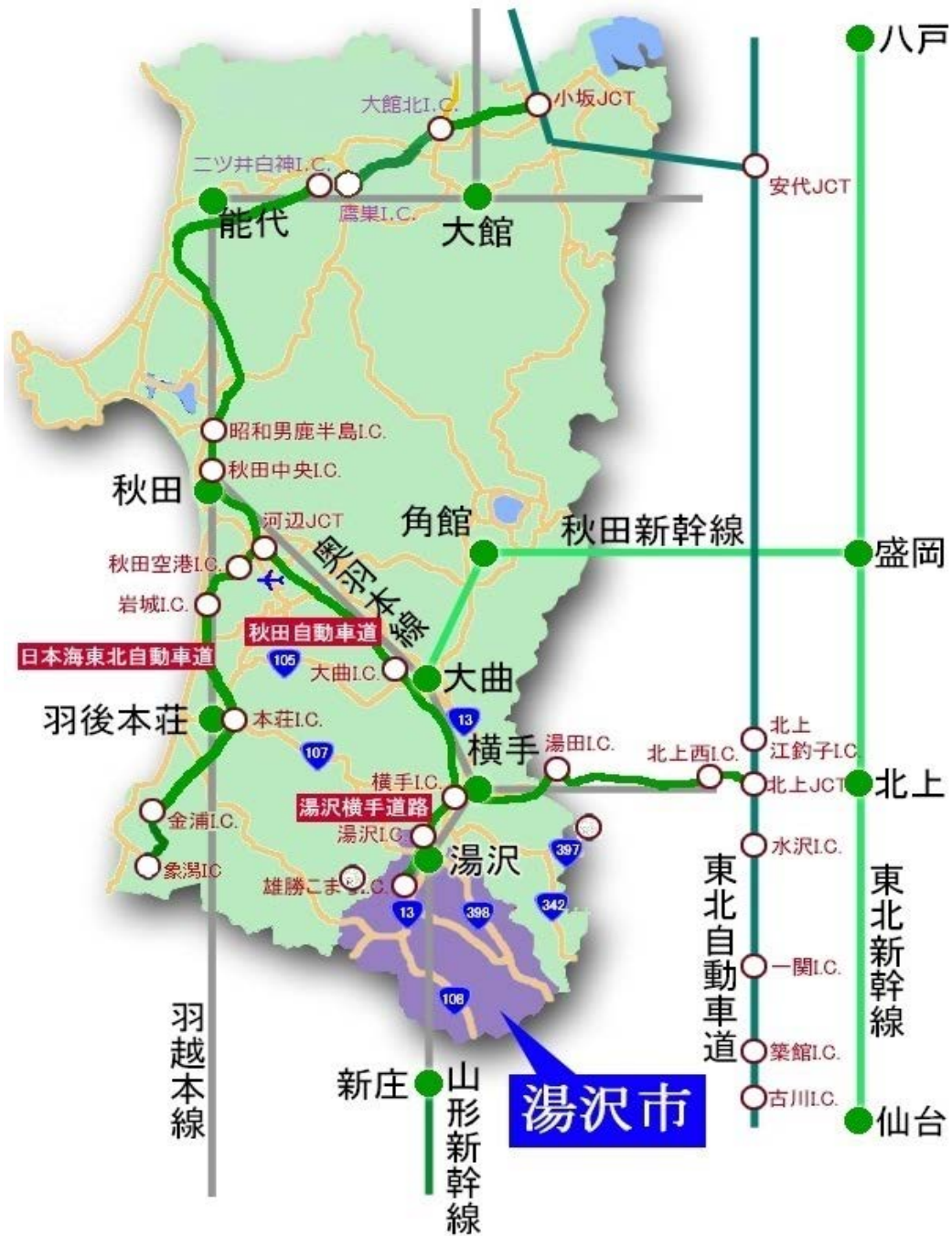
湯沢市は、山形県、宮城県に隣接する秋田県の南東部に位置しています。隣接する両県とは国道13号、108号及び398号で結ばれており、秋田県の南の玄関口となっています。

東方の奥羽山脈、西方の出羽丘陵に囲まれた横手盆地を貫流する雄物川と、その支流である皆瀬川、役内川沿いに豊かな水田地帯を形成しています。県境付近の西栗駒一帯は、雄大な自然林を有しているほか、豊富な温泉群にも恵まれています。

気象は、内陸性で気温の差が大きく、四季折々の自然美を見せてくれます。



Access Map



市の位置・面積

東経：140度29分53秒

北緯：39度9分41秒

面積：790.91平方キロメートル



目次

市の沿革と交通

人口と自然

1	地域別人口及び世帯数	1
2	年齢別人口内訳	1
3	年齢別人口・世帯数	2
4	産業分類別就業者数 (15歳以上就業者数)	2
5	人口動態	3
6	月別死亡者数	3
7	主要死因別死亡者調	3
8	庁舎別出生者取扱数	4
9	選挙人名簿登録者数	4
10	土地利用	4
11	降水量等の状況	4

市の基礎的条件

1	道路の状況	5
2	除雪の状況 (1) 除雪延長と除排雪費 (2) 除雪機械保有数 (3) 雪寒施設延長	5
3	市営住宅の現況	6
4	車種別車両台数	7

社会福祉

1	生活保護率及び保護費の推移	8
2	救護施設、授産施設入所状況	8
3	児童手当支給状況	8
4	児童福祉施設入所状況	8
5	身体障がい者の障がい別・級別分類	9

6	知的障がい者の区分別分類	9
7	精神障がい者手帳交付者の級別分類	9
8	住宅整備資金貸付状況	9
9	高齢化率の推移	10
10	養護老人ホーム入所者数	10

年金・保険・医療

1	国民年金被保険者状況の推移	11
2	福祉年金受給権者の推移	12
3	拠出年金受給権者の推移	13
4	国民健康保険の状況	14
5	療養費内訳	15
6	療養給付内訳－1	15
7	療養給付内訳－2	15
8	高額療養費給付状況	16
9	後期高齢者医療療養費給付状況	16
10	福祉医療費給付状況	17
11	農業者年金の受給状況	17
12	介護保険被保険者の状況	17
13	介護保険要介護認定の状況	18
14	介護保険介護サービス受給の状況	18

保健衛生

1	結核検診	19
2	特定健康診査	19
3	がん検診	20
4	骨粗鬆症検診	20
5	歯周疾患検診	21
6	献血区分達成率	21
7	し尿等処理状況	21
8	ごみ処理状況	22

生活環境整備

1	地域指定等の状況	23
2	工業団地の概況 (農村地域工業導入地区指定)	23

3	地価調査	
	(1) 地価公示法に基づく	
	標準地価格	2 3
	(2) 国土利用計画法に基づく	
	標準地価格	2 4
4	都市計画の概況	
	(1) 都市計画区域	2 5
	(2) 地域地区	2 5
	①準防火地域	2 5
	②特別用途地区	2 5
	③用途地域	2 5
	④風致地区	2 5
	⑤地区計画	2 5
	(3) 都市計画施設	
	①都市計画道路	2 6
	②都市計画公園	2 7
	③墓地公園	2 8
	④その他の都市公園	2 8
	(4) 土地区画整理事業	2 9
5	上水道の概況	
	(1) 沿革	3 0
	湯沢地区水道事業	3 0
	稲川地区水道事業	3 1
	(2) 水道普及状況等	3 2
	(3) 用途別使用水量	3 2
	(4) 口径別使用水量	3 2
	(5) 水道施設の概況	3 3
6	簡易水道等の概況	
	(1) 簡易水道の計画	3 4
	(2) 小規模水道の計画	3 6
7	公共下水道等の概況	
	(1) 公共下水道	3 7
	(2) 農業集落排水	3 8
	(3) 浄化槽	3 9
8	地籍調査の状況	3 9

市民相談と交通安全対策

1	市民相談件数	4 0
---	--------	-----

2	交通災害等共済加入状況	
	及び共済金支払状況	4 0
3	交通事故発生状況（人身事故）	4 1

経済指標と産業

1	市内総生産	4 2
2	市民所得の分配	4 3
3	産業別事業所数・従業者数（民間）	4 4
4	商店数・従業者数・販売額等	4 4
5	工場数・従業者数及び製造品出荷額等	4 4
6	地区別農家数	4 5
7	専業・兼業別農家数	4 5
8	経営耕地面積規模別農家数	4 6
9	経営耕地の状況	4 6
1 0	転作状況	4 7
1 1	作物別転作実施面積	4 8
1 2	農地法関係申請取扱い状況	4 8
1 3	農地流動化事業	4 9
1 4	保有形態別森林面積の状況	4 9
1 5	森林資源（民有林）の状況	4 9
1 6	地域別出稼ぎ者数の推移	5 0
1 7	男女別出稼ぎ者数の推移	5 0
1 8	年齢別出稼ぎ者数の推移	5 1
1 9	就労先産業別出稼ぎ者数	5 1
2 0	湯沢市誘致企業調	5 2
2 1	地熱開発	5 6

観 光

1	温泉宿泊地の観光客数	5 7
2	日帰り温泉施設利用客数	5 7
3	観光行事の客数	5 7
4	観光施設利用客数	5 8
5	体育観光施設利用客数	5 8
6	有料車出入合計交通量	5 8

教 育

1	保育園調	5 9
2	認定こども園調	5 9
3	児童館調	5 9
4	放課後児童クラブ調	5 9
5	小学校の位置	6 0
6	中学校の位置	6 0
7	小学校（学級数・児童数）	6 1
8	中学校（学級数・生徒数）	6 1
9	小学校児童数・中学校生徒数・ 学級数の推移	6 2
1 0	中学校卒業生の進学・就職状況	6 2
1 1	高等学校の学級数・生徒数	6 3
1 2	高等学校卒業者の進学就職状況	6 3

財 政

1	市税の推移	6 4
2	各種税率	6 4
3	財政の推移（普通会計）	
	（1）決算規模	6 5
	（2）経常収支比率	6 5
	（3）財政力指数	6 5
4	平成27年度普通会計決算	
	（1）歳入	6 6
	（2）歳出	6 7

消 防

1	火災の状況	6 8
2	火災の原因別発生件数	6 8
3	救急出動状況	6 9

各施設の位置

1	湯沢市の主な施設	7 0
2	広域市町村圏組合の施設（市内）	7 4
3	広域市町村圏組合の施設 （郡内他町村）	7 6

市議会

1	市議会の開催状況	7 7
2	議会構成	7 7

委員会など

7 9

湯沢市組織機構図

8 0

人口と自然



1 地域別人口及び世帯数

地域別	平成28年4月1日現在			
	人 口			世 帯 数
	男	女	計	
湯 沢	13,946 人	15,533 人	29,479 人	11,609 世帯
稲 川	4,202	4,484	8,686	2,950
雄 勝	3,444	3,661	7,105	2,682
皆 瀬	1,179	1,234	2,413	875
合 計	22,771	24,912	47,683	18,116

2 年齢別人口内訳

年齢	平成28年4月1日現在		
	男	女	計
0～4歳	643 人	573 人	1,216 人
5～9歳	754	708	1,462
10～14歳	949	821	1,770
15～19歳	1,058	1,051	2,109
20～24歳	839	792	1,631
25～29歳	836	739	1,575
30～34歳	1,087	939	2,026
35～39歳	1,260	1,110	2,370
40～44歳	1,382	1,365	2,747
45～49歳	1,356	1,359	2,715
50～54歳	1,579	1,513	3,092
55～59歳	1,932	1,856	3,788
60～64歳	2,155	2,118	4,273
65～69歳	2,019	2,175	4,194
70～74歳	1,394	1,698	3,092
75～79歳	1,293	1,790	3,083
80～84歳	1,190	2,015	3,205
85～89歳	745	1,378	2,123
90～94歳	242	742	984
95～99歳	50	142	192
100歳以上	8	28	36
合 計	22,771	24,912	47,683

市の人口に占める
65歳以上の比率

男 6,941 人 (30.48%)
女 9,968 人 (40.01%)
計 16,909 人 (35.46%)

3 年齢別人口・世帯数

国勢調査 平成27.10.1現在(単位:人)

区分 地区	0～4歳			5～14歳			15～19歳			20～29歳		
	総数	男	女	総数	男	女	総数	男	女	総数	男	女
湯沢	881	457	424	2,094	1,099	995	1,136	546	590	1,792	922	870
稲川	195	106	89	599	309	290	322	162	160	461	241	220
雄勝	104	66	38	412	226	186	259	143	116	315	161	154
皆瀬	61	35	26	161	96	65	97	55	42	104	52	52
計	1,241	664	577	3,266	1,730	1,536	1,814	906	908	2,672	1,376	1,296
区分 地区	30～39歳			40～49歳			50～59歳			60～69歳		
	総数	男	女	総数	男	女	総数	男	女	総数	男	女
湯沢	2,865	1,499	1,366	3,503	1,732	1,771	4,316	2,178	2,138	4,843	2,322	2,521
稲川	729	384	345	931	472	459	1,298	651	647	1,549	768	781
雄勝	571	316	255	653	337	316	1,038	530	508	1,343	675	668
皆瀬	184	94	90	264	127	137	353	187	166	392	203	189
計	4,349	2,293	2,056	5,351	2,668	2,683	7,005	3,546	3,459	8,127	3,968	4,159
区分 地区	70～79歳			80歳以上			総計			世帯数 (単位:世帯)		
	総数	男	女	総数	男	女	総数	男	女			
湯沢	3,895	1,684	2,211	3,593	1,204	2,389	28,918	13,643	15,275	10,710		
稲川	1,128	500	628	1,162	422	740	8,374	4,015	4,359	2,645		
雄勝	1,062	469	593	1,239	425	814	6,996	3,348	3,648	2,378		
皆瀬	346	161	185	363	116	247	2,325	1,126	1,199	651		
計	6,431	2,814	3,617	6,357	2,167	4,190	46,613	22,132	24,481	16,384		

※平成28年10月26日公表

4 産業分類別就業者数(15歳以上就業者数)

国勢調査 平成22.10.1現在(単位:人)

旧市町村		旧湯沢市	旧稲川町	旧雄勝町	旧皆瀬村	合計
第一次	農業	1,584	666	576	225	3,051
	林業	63	11	35	33	142
	漁業	3		11		14
	小計	1,650	677	622	258	3,207
第二次	鉱業	47	2	6		55
	建設業	1,289	344	349	114	2,096
	製造業	3,002	1,627	754	390	5,773
	小計	4,338	1,973	1,109	504	7,924
第三次	電気・ガス・熱供給・水道業	44	4	10	4	62
	情報通信業	52	15	6		73
	運輸業	528	126	81	30	765
	卸売・小売業	2,501	640	508	75	3,724
	金融・保険業	209	54	26	3	292
	不動産業	117	11	8	3	139
	飲食店、宿泊業	761	127	194	85	1,167
	医療、福祉	1,562	386	401	155	2,504
	教育、学習支援業	640	100	97	16	853
	複合サービス事業	209	82	62	26	379
	サービス業	1,452	320	237	67	2,076
	公務	521	127	102	50	800
小計	8,596	1,992	1,732	514	12,834	
分類不能	21	2	3		26	
合計	14,605	4,644	3,466	1,276	23,991	

※平成27年国勢調査産業分類別就業者数(15歳以上就業者数)は平成29年4月公表予定

5 人口動態

区分		年度	平成25年度	平成26年度	平成27年度
自然動態	出生		244人	252人	203人
	死亡		768人	792人	798人
社会動態	転入		876人	876人	828人
	転出		1,315人	1,199人	1,186人

6 月別死亡者数

平成26年1月～12月 単位：人

区分	月	1	2	3	4	5	6	7	8	9	10	11	12	計
男		47	30	39	34	31	33	28	34	26	26	33	50	411
女		37	27	29	41	26	26	33	23	38	30	40	37	387
計		84	57	68	75	57	59	61	57	64	56	73	87	798

※秋田県衛生統計年鑑より

7 主要死因別死亡者調

平成26年1月～12月

死因	性別		合計	割合
	男	女		
悪性新生物	131人	88人	219人	32.3%
心疾患	67	66	133	19.6%
脳血管疾患	37	62	99	14.6%
肺炎	45	32	77	11.3%
消化器系の疾患	13	13	26	3.8%
呼吸器系の疾患 (肺炎を除く)	26	15	41	6.0%
不慮の事故	17	8	25	3.7%
自殺	9	1	10	1.5%
腎不全	4	2	6	0.9%
老衰	5	33	38	5.6%
その他	4	1	5	0.7%
合計	358	321	679	100.0%

※秋田県衛生統計年鑑より

8 庁舎別出生者取扱数

平成27.1～平成27.12（単位：人）

地区・性別	月	1月	2月	3月	4月	5月	6月	7月	8月	9月	10月	11月	12月	計	合計
湯 沢	男	6	5	7	4	9	9	9	14	8	10	6	8	95	174
	女	9	4	8	5	7	8	5	5	5	8	7	8	79	
稲 川	男	1	1	1	1	0	1	0	0	0	0	0	0	5	13
	女	4	0	1	1	2	0	0	0	0	0	0	0	8	
雄 勝	男	0	2	0	0	0	0	0	1	0	1	0	0	4	5
	女	0	0	0	0	0	0	0	0	0	1	0	0	1	
皆 瀬	男	0	0	0	3	0	0	0	0	0	0	0	0	3	6
	女	0	1	0	0	0	0	0	0	1	1	0	0	3	
合 計		20	13	17	14	18	18	14	20	14	21	13	16	198	

9 選挙人名簿登録者数

		平成25年12月1日現在	平成26年12月1日現在	平成27年12月1日現在
選 挙 人 名 簿 登 録 者 数	男	20,028 人	19,759 人	19,507 人
	女	22,511	22,165	21,865
	計	42,539	41,924	41,372
在 外 選 挙 人 名 簿 登 録 者 数	男	11	10	8
	女	18	18	15
	計	29	28	23

10 土地利用

地目別面積

区 分	面 積
田	5,880 ha
畑	862
森 林	63,617
原 野	1,173
水面・河川・水路	2,424
宅 地	1,338
道 路	1,743
そ の 他	2,057
合 計	79,091

11 降水量等の状況

広域消防本部調

年	平成24年	平成25年	平成26年	平成27年
年間累計降水量 (単位：mm)	925.0	1,323.5	1,060.5	829.5
年間平均気温 (単位：℃)	11.3	11.2	11.2	12.5
1月平均気温 (単位：℃)	-2.3	-2.0	-1.3	-0.4
8月平均気温 (単位：℃)	26.7	25.0	24.2	24.4

- ※ 秋田県国土利用計画管理運営資料（平成26年10月1日現在）による
- ※ 端数処理の関係から面積の合計は一致しない

市の基礎的条件



1 道路の状況

平成28. 4. 1 現在

道路種別	路線名	路線数	総延長 (m)	実延長 (m)	改良		舗装	
					改良済延長 (m)	改良率 (%)	舗装済延長 (m)	舗装率 (%)
指定区間	国道13号	1	43,765	43,765	43,765	100.0	43,765	100.0
指定区間外	国道108号344号398号	3	108,726	80,656	78,455	97.3	80,656	100.0
	国道計	4	152,491	124,421	122,220	98.2	124,421	100.0
主要地方道	湯沢雄物川大曲線ほか2路線	3	41,844	34,976	32,590	93.2	34,404	98.4
一般県道	湯沢停車場線ほか10路線	11	103,323	90,162	62,008	68.8	80,207	89.0
	県道計	14	145,167	125,138	94,598	75.6	114,611	91.6
市道(1級)		56	135,947	133,040	125,354	94.2	129,146	97.1
市道(2級)		106	124,554	121,336	104,940	86.5	109,447	90.2
市道(その他)		1,556	583,794	568,716	298,025	52.4	330,833	58.2
	市道計	1,718	844,295	823,092	528,319	64.2	569,426	69.2

2 除雪の状況

(1) 除雪延長と除排雪費 平成27年度

除雪延長	591.00 km
除排雪費	607,490 千円

※ 機械購入費を除く

(2) 除雪機械保有数 平成28. 4. 1 現在

除雪ドーザ	除雪グレーダ	ロータリ除雪車	小型ロータリ除雪車	ハンドガイド	散布車 (車載式含む)
55 台	10 台	16 台	13 台	5 台	4 台

(3) 雪寒施設延長 平成28. 4. 1 現在

	国道	県道	市道	合計
流雪溝	33,573.7 m	18,402.8 m	60,327.0 m	112,303.5 m
消雪パイプ	1,386.0	492.0	5,272.5	7,150.5
車道無散水消雪	541.0	416.0		957.0
歩道無散水消雪	8,733.4	2,317.7	2,736.2	13,787.3

3 市営住宅の現況

平成28.10.1現在

地区	種類	住宅名	完成年度	管理戸数 (戸)	基本家賃 (円)
湯 沢	公営住宅	下関住宅	昭和44年	8	3,800～5,700
〃	〃	〃	45	8	4,100～6,100
〃	〃	〃	46	8	4,300～6,400
〃	〃	〃	47	8	4,800～7,200
〃	〃	〃	48	12	5,300～7,900
〃	〃	〃	49	9	6,000～9,000
〃	〃	松浦住宅	51	8	12,300～18,300
〃	〃	〃	52	8	13,700～20,400
〃	〃	〃	〃	4	12,800～19,100
〃	〃	山田住宅	53	5	14,500～21,700
〃	〃	〃	〃	10	13,600～20,200
〃	〃	〃	54	5	14,800～22,000
〃	〃	〃	〃	10	13,800～20,500
〃	〃	〃	55	5	15,000～22,400
〃	〃	〃	〃	15	14,000～20,900
〃	〃	中野住宅	63	5	16,800～25,600
〃	〃	〃	平成元年	9	17,300～26,200
〃	〃	倉内住宅	6	2	22,900～34,100
〃	〃	〃	〃	5	18,900～33,300
〃	〃	〃	7	2	22,100～32,900
〃	〃	〃	8	7	19,400～33,300
〃	〃	〃	〃	7	19,600～34,400
〃	〃	〃	9	9	19,700～34,800
〃	〃	〃	10	10	20,000～35,200
〃	〃	〃	11	8	23,300～34,800
〃	改良住宅	湯の原コミュニティ住宅	19	4	23,100～34,500
稲 川	公営住宅	稲庭住宅	昭和63年	7	15,000～22,300
〃	〃	国見住宅	〃	2	15,400～22,900
〃	〃	〃	〃	8	14,200～21,100
〃	〃	〃	平成元年	3	15,700～23,500
〃	〃	〃	〃	8	14,500～21,600
〃	共同住宅	大館住宅	7	6	35,000
〃	定住促進住宅	八面住宅	4	6	35,000
皆 瀬	〃	俄坂住宅	平成9年	1	36,100
管 理 戸 数 合 計				232	

4 車種別車両台数

平成28. 4. 1 現在

車両の種類・用途	台 数
乗 用 車 [※]	14,918 台
貨 物 [※]	2,297
軽 乗 用 車	11,553
軽 四 輪 貨 物	7,230
乗 合 [※]	139
特 殊 自 動 車 [※]	1,109
小型特殊自動車	3,178
二輪小型自動車 (250cc 超)	519
二 輪 車 (125cc 以上)	393
原動機付自転車 (50~125cc)	1,862
ミ ニ カ ー (20~50cc)	29
三 輪 車	0
雪 上 車	1

(市内分、非課税車両含む)

※ 秋田県市町村別保有車両数 (東北運輸局自動車技術安全管理課、平成28年3月31日現在) より



1 生活保護率及び保護費の推移

区分 \ 年度	平成 23年度	平成 24年度	平成 25年度	平成 26年度	平成 27年度
湯 沢 市	17.6%	18.3%	17.2%	15.9%	14.4%
秋 田 県	14.5	14.8	14.7	14.8	14.8
全 国	16.2	16.7	17.0	17.1	17.1
市の保護費(年額)	1,215,332 千円	1,212,742 千円	1,212,742 千円	1,043,091 千円	957,248 千円

2 救護施設、授産施設入所状況

平成28. 4. 1現在

区 分	入 所 者 数
生活保護救護施設	15 人
生活保護授産施設	21 人

3 児童手当支給状況

平成27年度支給分

区 分		児童延べ人数	支 給 総 額
被 用 者	3歳未満	6,358 人	95,370,000 円
	3歳以上 中学校終了前	33,524	346,540,000
非 被 用 者		9,864	109,325,000
特 例 給 付		716	3,580,000
計		50,462	554,815,000

4 児童福祉施設入所状況

平成28. 4. 1現在

区 分	入 所 者 数
重症心身障がい児施設	0 人
肢体不自由児施設	5 人
知的障がい児施設	6 人
児童養護施設	6 人
児童自立支援施設	1 人
里 親	1 人

5 身体障がい者の障がい別・級別分類

平成28. 3. 31現在

障がい別 級	肢体	視覚	聴覚	平衡 機能	音声 言語	そしゃ く機能	心臓	腎臓	呼吸器	膀胱 直腸	小腸	免疫	肝臓	計
1級	317	45	7	0	3	0	291	103	4	0	1	1	5	777
2級	310	51	46	0	9	0	1	0	0	0	0	1	1	419
3級	390	16	31	0	9	0	36	14	25	2	2	0	1	526
4級	461	7	81	0	1	2	13	2	12	109	1	0	0	689
5級	127	18	1	2										148
6級	57	20	52											129
総数	1,662	157	218	2	22	2	341	119	41	111	4	2	7	2,688

6 知的障がい者の区分別分類（障がい児も含む）

平成28. 3. 31現在

区分	軽度	中度	重度	最重度	重症心身	計
人数	111	111	168	57	47	494

7 精神障がい者手帳交付者の級別分類

平成28. 3. 31現在

区分	1級	2級	3級	計
人数	71	158	41	270

8 住宅整備資金貸付状況

平成27年度

種類	貸付件数	貸付額
高齢者住宅整備資金	0件	0円
障がい者住宅整備資金	0	0
母子家庭住宅整備資金	0	0

9 高齢化率の推移

平成28. 4. 1 現在

	平成25年	平成26年	平成27年	平成28年
総人口(人)	50,398	49,459	48,586	47,683
65歳以上(人)	16,443	16,575	16,756	16,909
高齢化率(%)	32.63	33.51	34.49	35.46

10 養護老人ホーム入所者数

平成28. 4. 1 現在

養 護 老 人 ホ ー ム	77 人
---------------	------

※ 市内及び市外の施設への措置者数



1 国民年金被保険者状況の推移

平成25年度

区分 市町村名	被保険者数	保険料 納付率	適用率	保 険 料 免 除							
				法定 免除	申 請 免 除						
					全 額	3/4免除	半 額	1/4免除	学 生	若年者猶予	小 計
湯 沢 市	9,146 人	75.0 %	100 %	711 人	1,238 人	214 人	112 人	47 人	561 人	134 人	3,017 人
										合 計	免除率
										3,728 人	43.8 %

平成26年度

区分 市町村名	被保険者数	保険料 納付率	適用率	保 険 料 免 除							
				法定 免除	申 請 免 除						
					全 額	3/4免除	半 額	1/4免除	学 生	若年者猶予	小 計
湯 沢 市	8,443 人	77.2 %	100 %	664 人	1,134 人	248 人	123 人	38 人	540 人	115 人	2,198 人
										合 計	免除率
										2,862 人	45.4 %

平成27年度

区分 市町村名	被保険者数	保険料 納付率	適用率	保 険 料 免 除							
				法定 免除	申 請 免 除						
					全 額	3/4免除	半 額	1/4免除	学 生	若年者猶予	小 計
湯 沢 市	7,758 人	77.2 %	100 %	630 人	997 人	176 人	84 人	31 人	534 人	106 人	1,928 人
										合 計	免除率
										2,558 人	44.3 %

2 福祉年金受給権者の推移

平成24年度

区分 市町村名	総 数		内 訳			
			老 齢 福 祉 年 金		障 が い 基 礎 年 金	
	件 数	金 額	件 数	金 額	件 数	金 額
湯 沢 市	573 件	508,680,000 円	1 件	402,900 円	572 件	508,277,100 円

平成25年度

区分 市町村名	総 数		内 訳			
			老 齢 福 祉 年 金		障 が い 基 礎 年 金	
	件 数	金 額	件 数	金 額	件 数	金 額
湯 沢 市	586 件	520,550,900 円	0 件	0 円	586 件	520,550,900 円

平成26年度

区分 市町村名	総 数		内 訳			
			老 齢 福 祉 年 金		障 が い 基 礎 年 金	
	件 数	金 額	件 数	金 額	件 数	金 額
湯 沢 市	587 件	512,316,900 円	0 件	0 円	587 件	512,316,900 円

平成27年度

区分 市町村名	総 数		内 訳			
			老 齢 福 祉 年 金		障 が い 基 礎 年 金	
	件 数	金 額	件 数	金 額	件 数	金 額
湯 沢 市	584 件	515,364,225 円	0 件	0 円	584 件	515,364,225 円

3 拠出年金受給権者の推移

平成24年度

区分 市町村名	総 数		内 訳			
	件 数	金 額	老齢基礎年金（旧法含）		障がい基礎年金	
件 数			金 額	件 数	金 額	件 数
湯 沢 市	17,337 件	10,452,427,000 円	16,720 件	9,942,461,300 円	451 件	397,734,200 円

区分 市町村名	内 訳			
	遺族基礎年金		寡婦年金	
件 数	金 額	件 数	金 額	
湯 沢 市	118 件	90,917,200 円	48 件	21,314,300 円

平成25年度

区分 市町村名	総 数		内 訳			
	件 数	金 額	老齢基礎年金（旧法含）		障がい基礎年金	
件 数			金 額	件 数	金 額	件 数
湯 沢 市	17,488 件	10,668,473,600 円	16,856 件	10,142,285,000 円	477 件	418,198,500 円

区分 市町村名	内 訳			
	遺族基礎年金		寡婦年金	
件 数	金 額	件 数	金 額	
湯 沢 市	114 件	89,773,300 円	41 件	18,216,800 円

平成26年度

区分 市町村名	総 数		内 訳			
	件 数	金 額	老齢基礎年金（旧法含）		障がい基礎年金	
件 数			金 額	件 数	金 額	件 数
湯 沢 市	17,598 件	10,706,099,300 円	16,970 件	10,190,852,000 円	485 件	416,197,500 円

区分 市町村名	内 訳			
	遺族基礎年金		寡婦年金	
件 数	金 額	件 数	金 額	
湯 沢 市	105 件	82,282,500 円	38 件	16,767,300 円

平成27年度

区分 市町村名	総 数		内 訳			
	件 数	金 額	老齢基礎年金（旧法含）		障がい基礎年金	
件 数			金 額	件 数	金 額	件 数
湯 沢 市	17,688 件	10,994,032,316 円	17,062 件	10,473,851,041 円	493 件	426,698,400 円

区分 市町村名	内 訳			
	遺族基礎年金		寡婦年金	
件 数	金 額	件 数	金 額	
湯 沢 市	99 件	78,314,600 円	34 件	15,168,275 円

4 国民健康保険の状況

区分 年度	世帯数	被保険者数	保険税調定額	療養諸費 保険者負担額
22年度	8,602 世帯	16,370 人	1,582,672 千円	3,377,108 千円
23年度	8,400 世帯	15,723 人	1,611,664 千円	3,332,689 千円
24年度	8,253 世帯	15,243 人	1,550,039 千円	3,331,420 千円
25年度	8,138 世帯	14,767 人	1,501,946 千円	3,438,538 千円
26年度	7,907 世帯	14,054 人	1,580,632 千円	3,392,034 千円
27年度	7,700 世帯	13,356 人	1,482,993 千円	3,298,087 千円

5 療養費内訳

区分 年度	一般診療		その他		合計	
	件数	費用額	件数	費用額	件数	費用額
24年度	28件	1,194千円	2,885件	26,285千円	2,913件	27,479千円
25年度	21件	1,726千円	2,928件	27,357千円	2,949件	29,083千円
26年度	126件	7,886千円	2,717件	26,573千円	2,843件	34,459千円
27年度	60件	1,238千円	2,636件	24,255千円	2,696件	25,493千円

6 療養給付内訳－1

区分 年度	件数	費用額	一件当たりの費用額
24年度	221,481件	4,552,068千円	20,553円
25年度	216,636件	4,686,901千円	21,635円
26年度	211,343件	4,624,862千円	21,883円
27年度	202,018件	4,509,913千円	22,324円

7 療養給付内訳－2

区分 年度	入院			入院外		
	件数	費用額	一件当たりの費用額	件数	費用額	一件当たりの費用額
24年度	3,691件	1,787,852千円	484,381円	116,734件	1,330,226千円	11,395円
25年度	3,739件	1,941,466千円	519,247円	113,519件	1,312,148千円	11,559円
26年度	3,594件	1,882,380千円	523,756円	110,211件	1,330,806千円	12,075円
27年度	3,423件	1,753,250千円	512,197円	105,402件	1,357,230千円	12,877円

区分 年度	歯科			調剤		
	件数	費用額	一件当たりの費用額	件数	費用額	一件当たりの費用額
24年度	19,968件	313,971千円	15,724円	81,041件	1,001,198千円	12,354円
25年度	19,843件	306,905千円	15,467円	79,474件	1,004,040千円	12,634円
26年度	19,678件	307,198千円	15,611円	77,806件	983,969千円	12,646円
27年度	18,195件	283,421千円	15,577円	74,931件	1,002,458千円	13,378円

8 高額療養費給付状況

年度 \ 区分	件数	支給額	一件当たりの支給額
24年度	6,339件	424,350千円	66,943円
25年度	6,354件	435,020千円	68,464円
26年度	6,241件	450,948千円	72,256円
27年度	7,766件	477,510千円	61,487円

9 後期高齢者医療療養費給付状況

年度 \ 区分	件数	支給額	一件当たりの支給額
25年度	258,012件	6,322,499千円	24,505円
26年度	255,759件	6,348,672千円	24,823円
27年度	255,618件	6,456,546千円	25,259円

(内訳)

年度 \ 区分	入院（医科）			入院外（医科）		
	件数	費用額	1件当たりの費用額	件数	費用額	1件当たりの費用額
25年度	5,770件	2,743,271千円	475,437円	136,107件	1,600,124千円	11,756円
26年度	5,809件	2,788,374千円	480,009円	134,401件	1,623,027千円	12,076円
27年度	5,425件	2,788,880千円	514,079円	134,270件	1,647,724千円	12,272円

年度 \ 区分	入院・入院外（歯科）			調剤		
	件数	費用額	1件当たりの費用額	件数	費用額	1件当たりの費用額
25年度	10,397件	176,552千円	16,981円	104,108件	1,784,204千円	17,138円
26年度	10,919件	188,418千円	17,256円	103,216件	1,731,479千円	16,775円
27年度	11,030件	190,883千円	17,306円	103,405件	1,810,339千円	17,507円

年度 \ 区分	訪問看護			柔道整復		
	件数	費用額	1件当たりの費用額	件数	費用額	1件当たりの費用額
25年度	30件	1,656千円	55,200円	1,600件	16,693千円	10,433円
26年度	51件	3,621千円	71,000円	1,363件	13,754千円	10,091円
27年度	81件	4,527千円	55,888円	1,407件	14,193千円	10,087円

10 福祉医療費給付状況

区分 年度	県補助分		市単独分		合計	
	件数	金額	件数	金額	件数	金額
24年度	119,294 件	341,110,282 円	2,644 件	26,344,977 円	121,938 件	367,455,259 円
25年度	129,186 件	363,413,256 円	1,175 件	29,186,632 円	130,361 件	392,599,888 円
26年度	128,125 件	345,581,561 円	1,202 件	29,867,141 円	129,327 件	375,448,702 円
27年度	125,333 件	354,797,438 円	1,403 件	30,028,055 円	126,736 件	384,825,493 円

11 農業者年金の受給状況

平成27年度
(単位：人、百万円)

新制度		旧制度		
加入者累計	受給者数	待機者数	受給者数	受給額
51	23	68	926	238

12 介護保険被保険者の状況

平成28.3.31現在

年齢区分	65歳～74歳	75歳以上	合計
第1号被保険者数	7,255 人	9,626 人	16,881 人

1 3 介護保険要介護認定の状況

(1) 認定等申請件数

平成27. 4～平成28. 3 現在

区 分	新規申請	更新申請	変更申請	合 計
件 数	892 人	1,989 人	250 人	3,131 人

(2) 認定者数

平成28. 3. 31現在

区 分	要支援 1	要支援 2	要介護 1	要介護 2	要介護 3	要介護 4	要介護 5	合 計
認定者数	457	346	763	514	393	490	274	3,237 人

1 4 介護保険介護サービス受給の状況

(1) 居宅サービス利用者数

平成28. 3. 31現在

区 分	要支援 1	要支援 2	要介護 1	要介護 2	要介護 3	要介護 4	要介護 5	合 計
利用者数	222	192	456	307	180	206	94	1,657 人

(2) 施設サービス利用者数

平成28. 3. 31現在

区 分	介護老人福祉施設	介護老人保健施設	介護療養型医療施設	合 計
利用者数	298 人	316 人	10 人	624 人



1 結核検診

平成27年度（単位：人、％）

地区	区分	対象者数 (A)	受診者数				受診率 (E)/(A)
			異常なし(B)	経過観察(C)	要精検(D)	計(E)	
湯 沢		11,957	3,867	186	60	4,113	34.4%
稲 川		3,146	1,605	63	24	1,692	53.8%
雄 勝		2,819	1,443	66	15	1,524	54.1%
皆 瀬		961	523	22	9	554	57.6%
合 計		18,883	7,438	337	108	7,883	41.7%

2 特定健康診査

平成27年度（単位：人、％）

地区	区分	対象者数 (40歳～74歳)	受診者数			受診率
			個別	集団	計	
湯 沢		/	421	2,404	2,825	/
稲 川	119		986	1,105		
雄 勝	140		814	954		
皆 瀬	38		279	317		
合 計	10,936		718	4,483	5,201	

メタボリックシンドローム判定結果

平成27年度（単位：人）

性別	判定	基準該当	予備群該当	非該当	合計
男		669 27.1%	426 17.3%	1,372 55.6%	2,467 100.0%
女		259 9.5%	131 4.8%	2,344 85.7%	2,734 100.0%
合計		928 17.8%	557 10.7%	3,716 71.4%	5,201 100.0%

保健指導レベル

平成27年度（単位：人）

性別	判定	情報提供	動機付け支援	積極的支援	合計
男		1,938 78.6%	331 13.4%	198 8.0%	2,467 100.0%
女		2,480 90.7%	199 7.6%	55 2.0%	2,734 100.0%
合計		4,418 84.9%	530 10.2%	253 4.9%	5,201 100.0%

3 がん検診

平成27年度

地 区	胃がん検診			大腸がん検診		
	受診者	要精検	要精検率	受診者	要精検	要精検率
湯 沢	1,988人	223人	11.2%	3,244人	260人	8.0%
稲 川	483	50	10.4	1,138	67	5.9
雄 勝	561	87	15.5	1,173	102	8.7
皆 瀬	205	21	10.2	438	29	6.6
合 計	3,237	381	11.8	5,993	458	7.6
地 区	子宮がん検診			乳がん検診		
	受診者	要精検	要精検率	受診者	要精検	要精検率
湯 沢	949人	3人	0.3%	953人	25人	2.6%
稲 川	284	3	1.1	292	6	2.1
雄 勝	235	2	0.9	255	8	3.1
皆 瀬	94	0	0.0	100	2	2.0
合 計	1,562	8	0.5	1,600	41	2.6
地 区	前立腺がん検診			肺がん検診		
	受診者	要精検	要精検率	受診者	要精検	要精検率
湯 沢	1,286人	67人	5.2%	995人	33人	3.3%
稲 川	477	31	6.5	325	19	5.8
雄 勝	456	24	5.3	320	7	2.2
皆 瀬	171	9	5.3	123	8	6.5
合 計	2,390	131	5.5	1,763	67	3.8

4 骨粗鬆症検診

骨粗鬆症検診（女性）

平成27年度

地 区	受診者	異常なし	要指 導	要 精 検 要 医 療
湯 沢	230人	97人	106人	27人
稲 川	65	21	36	8
雄 勝	66	18	43	5
皆 瀬	16	8	5	3
合 計	377	144	190	43

骨粗鬆症検診（女子中学生）

平成27年度

受診者	異常なし	経過観察	要指 導	要 精 検 要 医 療
175人	161人	14人	0人	0人

5 歯周疾患検診

平成27年度

地区	受診者	異常なし	要指導	要精検 要医療
湯沢	315人	21人	10人	284人
稲川	89	11	1	77
雄勝	79	8	8	63
皆瀬	17	3	1	13
合計	500	43	20	437

6 献血区分達成率

年度	全 献 血									成分献血		
	200ml			400ml			200ml換算			目標本数	献血本数	達成率
	目標本数	献血本数	達成率	目標本数	献血本数	達成率	目標本数	献血本数	達成率			
24年度	本 233	本 368	% 157.9	本 1,172	本 999	% 85.2	本 2,577	本 2,366	% 91.8	本 52	本 57	% 109.6
25年度	233	358	153.6	1,172	1,037	88.5	2,577	2,432	94.4	/	/	/
26年度	186	191	102.7	1,057	1,031	97.5	2,300	2,210	96.1	/	/	/
27年度	152	163	107.2	1,106	1,102	99.6	2,364	2,367	100.1	/	/	/

※ 平成25年度から成分献血は廃止

7 し尿等処理状況

区分 \ 年度	平成23年度	平成24年度	平成25年度	平成26年度	平成27年度
し尿	21,839 k1	21,154 k1	20,287 k1	19,522 k1	19,142 k1
浄化槽汚泥	14,461 k1	15,172 k1	15,281 k1	15,909 k1	15,918 k1

8 ごみ処理状況

区分		年度				
		平成23年度	平成24年度	平成25年度	平成26年度	平成27年度
燃えるごみ	委託収集分	9,212 t	9,101 t	8,811 t	8,643 t	8,403 t
	直接搬入	5,270	5,848	6,136	5,894	5,774
	計	14,482	14,949	14,947	14,537	14,177
燃えないごみ	委託収集分	376	322	283	290	259
	直接搬入	95	83	81	89	65
	計	471	405	364	379	324
※古紙	委託収集分	924	913	912	803	736
	直接搬入					
	集団回収	479	482	488	413	379
	計	1,403	1,395	1,400	1,216	1,115
※缶類	委託収集分	188	184	176	164	153
	直接搬入					
	集団回収	14	15	13	12	6
	計	202	199	189	176	159
※びん類	委託収集分	416	430	432	435	424
	直接搬入					
	集団回収	140	93	90	66	61
	計	556	523	522	501	485
※ペットボトル	委託収集分	58	56	54	51	50
	直接搬入	1	1	1	1	
	計	59	57	55	52	50
※その他プラスチック	委託収集分	119	115	112	107	103
	直接搬入	2	1	1	1	1
	計	121	116	113	108	104
粗大ゴミ	委託収集分	22	18	19	19	18
	直接搬入	70	62	61	75	67
	計	92	80	80	94	85
資源回収量		2,341	2,290	2,279	2,053	1,913
年間排出量		17,386	17,724	17,670	17,063	16,499
資源化率		13.46 %	12.92 %	12.90 %	12.03 %	11.59 %

資源回収量=※印の合計



1 地域指定等の状況

名 称	指定(策定) 年 月 日	備 考
豪雪地帯	昭38. 10. 30	全県指定
特別豪雪地帯	昭46. 9. 27	
辺地指定		湯沢地域の一部(平16計画策定)、雄勝地域の一部、皆瀬地域の一部(平20計画策定)
過疎地域	平17. 3. 22	
雄物川流域地方拠点都市地域	平 7. 4. 11	
農村地域工業導入地域		湯沢・山田地区(昭49. 3. 31指定)、白幡地区(昭和50~指定)寺沢地区(昭48~指定)
農業振興地域整備計画	昭47. 3. 30	旧湯沢市指定を継承(昭49. 5. 31策定)
特定農山村地域	平 5. 9. 28	須川地区、高松地区、旧雄勝町の全域、旧皆瀬村の全域
都市用途地域指定	平16. 11. 1	旧湯沢市(当初 昭和35年3月26日)
都市計画区域指定	昭50. 9. 25	旧湯沢市(当初 昭和24年7月2日)

2 工業団地の概況(農村地域工業導入地区指定)

平成28. 4. 1現在

湯 沢 工 業 団 地	立地企業数 場 所 用 地 面 積	1 2 事業所 岩崎字壇ノ上地内 2 1 . 6 ha
山 田 工 業 団 地	立地企業数 場 所 用 地 面 積	6 事業所 山田字福島開地内 5 . 5 ha
白 幡 工 業 団 地	立地企業数 場 所 用 地 面 積	1 事業所 駒形町字白幡地内 2 . 4 ha
寺 沢 工 業 団 地	立地企業数 場 所 用 地 面 積	1 事業所 寺沢字中川原地内 2 . 0 ha

3 地価調査

(1) 地価公示法に基づく標準地価格

平成27. 1. 1現在(単位: 1㎡当り円)

標準地の所在及び地番 住 居 表 示	種 別	25年	26年	27年	28年
佐竹町108番1	「都計画」住居	25,300	24,100	23,200	22,400
千石町三丁目182番5 千石町3-5-8	「都計画」中専	20,000	19,200	18,500	17,900
岡田町37番 岡田町7-24	「都計画」住居	16,300	15,500	14,800	14,300
材木町一丁目81番22 材木町1-1-40	「都計画」商業	30,900	29,100	27,600	26,600
田町二丁目241番1 田町2-1-6	「都計画」近商	28,200	26,900	25,900	25,000

(2) 国土利用計画法に基づく基準地価格

林地

平成28.7.1現在(単位:10a当り円)

基準地の所在及び地番	種別	23年	24年	25年
秋ノ宮字山居野11番地60	「地森計」	26,000	24,000	

住宅地・商業地

平成28.7.1現在(単位:1㎡当り円)

基準地の所在及び地番 住居表示	種別	25年	26年	27年	28年
内町122番1 内町6-34	「都計画」1低専	21,000	20,100	19,400	18,800
裏門二丁目88番2外 裏門2-5-7	「都計画」1中専	14,000	13,100	12,500	12,000
清水町二丁目129番3 清水町2-3-85	「都計画」1住居	22,600	21,700	21,000	20,500
杉沢字野々沢50番5	「都計画」1住居	14,300	13,400	12,800	12,300
表町一丁目58番 表町1-2-8	「都計画」商業	29,600			
元清水四丁目27番外 元清水4-4-3	「都計画」近商	31,100	29,700	27,800	27,800
愛宕町二丁目31番2 愛宕町2-3-31-2	「都計画」近商	23,300	22,100	21,000	20,500
杉沢字戸石崎95番14	「都計画」準工	16,300	15,300	14,500	14,000
稲庭町字稲庭86番	都市計画外	7,300	7,000	6,800	6,600
駒形町字八面清水田11番1	都市計画外	6,000	5,800	5,600	5,400
川連町字万九郎屋布53番9外	都市計画外	10,200	10,000	9,800	9,600
川連字平城下12番3	都市計画外	11,300	11,000	10,800	10,600
横堀字塞ノ神17番5	都市計画外	10,200	9,600	9,200	8,900
秋ノ宮字中島8番3	都市計画外	4,100	3,900	3,700	3,500
下院内字常盤町18番	都市計画外	8,900	8,400	8,000	7,600
小野字西水口31番	都市計画外	9,600	9,000	8,600	8,200
横堀字小田中9番5	都市計画外	14,600	13,700	13,000	12,400
皆瀬字下村126番1	都市計画外	3,100	3,000	2,900	2,850
皆瀬字下菅生14番15	都市計画外	5,100	4,900	4,800	4,700
皆瀬字湯元39番	都市計画外	7,400	6,800	6,400	6,200

4 都市計画の概況

(1) 都市計画区域

決定年月日及び告示番号	面積	区 域
当初 昭和24年7月2日建設省告示第661号	1,705.79ha	旧湯沢町全域
最終 昭和50年9月25日秋田県告示第599号	7,780.00ha	湯沢地域の一部

(2) 地域地区

①準防火地域

告示年月日及び番号	面積
当初 昭和35年3月26日建設省告示第698号	151ha
最終 平成8年4月1日湯沢市告示第5号	

②特別用途地区 (特別工業地区)

告示年月日及び番号	面積
平成8年4月1日湯沢市告示第6号	42ha

③用途地域

告示年月日及び番号	面積
当初 昭和35年3月26日建設省告示第703号	716ha
最終 平成16年11月1日湯沢市告示第26号	

用途地域の種類

平成16.11.1適用

地 域 名	面積 (ha)	構成比 (%)	容積率 (%)	建蔽率 (%)
第1種低層住居専用地域	10.0	1.4	80	50
第1種中高層住居専用地域	68.0	9.5	200	60
第2種中高層住居専用地域	4.2	0.6	200	60
第1種住居地域	347.0	48.5	200	60
第2種住居地域	40.0	5.6	200	60
近隣商業地域	93.0	13.0	200	80
商業地域	46.0	6.4	400	80
準工業地域	87.0	12.1	200	60
工業地域	21.0	2.9	200	60
合 計	716.2	100.0		

④風致地区

風致地区名	最終決定年月日 及び告示番号	面積	面積の内訳		
			第1種地区	第2種地区	第3種地区
城跡風致地区	昭和35年3月25日 (建設省告示第702号)	44.8 ha	44.8 ha	- ha	- ha
前森 "	(")	12.4	10.9	-	1.5
愛宕山 "	(")	6.6	4.9	-	1.7
合 計		63.8	60.6	-	3.2

⑤地区計画

地区名	面積	告示年月日及び番号
大町地区	約3.7 ha	平成12年3月30日 湯沢市告示第11号

(3) 都市計画施設

①都市計画道路

街路番号	路線名	幅員(m)	延長(m)	最終決定年月日及び告示番号
1・3・1	湯沢高速線	23.5	17,870	H 5. 12. 17 (H 4. 1. 21) 秋田県告示第827号
3・4・1	新国道線	16.0	8,780	H 4. 1. 21 (S27. 5. 7) " 告示第 54号
3・4・2	駅前通御屋敷線	16.0	1,140	H23. 3. 25 (S25. 5. 20) " 告示第158号
3・4・3	湯ノ原線	16.0	3,860	H27. 2. 17 (S27. 5. 1) " 告示第 57号
3・5・5	山手線	12.0	1,500	S56. 8. 24 (S35. 3. 26) 湯沢市告示第 11号
3・5・6	木山方通り線	12.0	370	S56. 8. 24 (S25. 5. 20) " 告示第 11号
3・3・7	山田線	27.0	900	H 2. 7. 13 (S35. 3. 26) 秋田県告示第497号
3・5・9	新開地線	12.0	590	H23. 3. 25 (S35. 3. 26) 湯沢市告示第 16号
3・4・10	寺沢線	16.0	430	S56. 8. 25 (S56. 8. 25) 秋田県告示第675号
3・4・11	駅西線	16.0	540	H23. 3. 25 (S56. 12. 22) " 告示第158号
3・4・12	旧国道線	16.0	1,330	S56. 12. 22 (S25. 3. 26) " 告示第972号
3・4・13	中央通り線	16.0	380	S56. 12. 22 (S56. 12. 22) " 告示第972号
3・4・14	弁天線	16.0	1,530	H 4. 1. 21 (S56. 12. 22) " 告示第 54号
3・4・15	清水町線	16.0	1,240	H 4. 1. 21 (H 4. 1. 21) " 告示第 54号
3・4・16	元清水線	16.0	1,130	H 4. 1. 21 (H 4. 1. 21) " 告示第 54号
3・4・17	中野線	16.0	1,070	H 4. 1. 21 (H 4. 1. 21) " 告示第 54号
3・4・18	ト口橋線	16.0	170	H 4. 1. 21 (H 4. 1. 21) " 告示第 54号
3・6・19	湯沢インター岩崎線	11.0	4,320	H 3. 8. 30 (H 3. 8. 30) 湯沢市告示第 17号
3・5・20	南中西線	12.0	790	H 4. 12. 2 (H 4. 12. 2) " 告示第 14号
3・5・21	西大通り中野線	15.5	1,460	H23. 3. 25 (H23. 3. 25) " 告示第 16号
7・6・1	西松沢線	9.0	910	H 4. 12. 2 (S56. 8. 24) " 告示第 14号
7・6・3	清水新町線	9.0	470	H 3. 8. 30 (H 3. 8. 30) " 告示第 17号
7・6・4	西新町線	9.0	680	H 3. 8. 30 (H 3. 8. 30) " 告示第 17号
8・7・1	愛宕町線	6.0	730	H23. 3. 25 (S56. 8. 24) " 告示第 16号
8・7・2	湯沢駅東西自由通路	3.0	50	H23. 3. 25 (H23. 3. 25) " 告示第 16号
合計	25路線		52,240	

※ () は当初決定年月日

②都市計画公園

種別	番 号	公 園 名	位 置	最終決定年月日 及び告示番号	計画決定 面 積	開設済 面 積
街区	2・2・1	西 田 町 街 区 公 園	田町二丁目	平10.12.1(昭35.3.26) 湯沢市告示第30号	0.18 ha	0.18 ha
"	2・2・2	浦 町 "	表町一丁目	昭55.3.5(") 湯沢市告示第4号	0.21	—
"	2・2・3	佐 竹 町 "	佐竹町	平24.3.14(昭42.12.23) 湯沢市告示第7号	0.10	0.10
"	2・2・4	湯ノ原 "	湯ノ原一丁目	昭55.3.5(昭35.3.26) 湯沢市告示第4号	0.14	—
"	2・2・5	西 松 沢 "	千石町三丁目	昭55.11.14(昭55.11.14) 湯沢市告示第12号	0.22	0.22
"	2・2・6	柳 町 "	柳町二丁目	"(昭42.12.23) "	0.20	—
"	2・2・7	平 清 水 "	表町四丁目	昭55.3.5(昭48.7.1) 湯沢市告示第4号	0.10	0.10
"	2・2・8	古 館 "	古館町	"(") "	0.24	0.24
"	2・2・9	石 名 塚 "	千石町二丁目	"(") "	0.13	0.13
"	2・2・10	関 口 "	関口字関口	"(昭50.8.19) "	0.16	0.16
"	2・2・11	清 水 町 "	清水町四丁目	"(") "	0.10	0.10
"	2・2・12	中川原南 "	清水町五丁目	"(昭51.3.10) "	0.12	0.12
"	2・2・13	岩 崎 "	岩崎字岩崎	"(昭53.3.3) "	0.10	0.10
"	2・2・14	新 所 "	杉沢新所字八幡山	"(") "	0.17	0.17
"	2・2・15	西 新 町 "	清水町一丁目	"(昭55.3.5) "	0.12	0.12
"	2・2・16	成 沢 "	成沢字堤端	昭55.11.14(昭55.11.14) 湯沢市告示第12号	0.14	0.14
"	2・2・17	杉 沢 "	杉沢字野々沢	昭57.4.5(昭57.4.5) 湯沢市告示第5号	0.20	0.20
"	2・2・18	松 沢 "	西愛宕町	"(") "	0.26	0.26
"	2・2・19	寺 沢 "	若葉町	"(") "	0.13	0.13
"	2・2・20	中 在 家 "	西愛宕町	"(") "	0.13	—
"	2・2・21	新 山 田 "	南台	平4.12.2(平4.12.2) 湯沢市告示第15号	0.26	—
"	2・2・22	石 田 "	南台	"(") "	0.12	—
"	2・2・23	元清水東 "	元清水一丁目	平9.3.18(平9.3.18) 湯沢市告示第4号	0.25	0.25
"	2・2・24	元清水西 "	元清水二丁目	"(") "	0.23	0.23
近隣	3・3・1	千 年 公 園	岩崎字千年	昭55.11.11(昭55.11.11) 秋田県告示第904号	2.30	1.10
地区	4・4・1	愛 宕 "	字愛宕山・字東松沢	"(昭35.3.26) "	7.20	4.45
"	4・3・2	勇ヶ岡 "	山田字蓮台寺 山田字下堂ヶ沢	平12.8.8(昭55.11.11) 秋田県告示第524号	11.20	—
総合	5・4・1	前 森 "	字東赤土山 字中ノ沢弁慶山	昭55.11.11(昭35.3.26) 秋田県告示第904号	9.60	9.00
"	5・5・2	中 央 "	字古館山 字内館山	"(") "	12.90	4.50
合 計		29カ所			47.21	22.00

※ () は当初決定年月日

③墓地公園

種別	番号	公園名	位置	最終決定年月日 及び告示番号	計画決定 面積	開設済 面積
墓園	1	湯沢墓地公園	字金堀沢山 外	昭57. 4. 10 (昭35. 3. 26) 秋田県告示第 311号	10. 90 ha	7. 04 ha

④その他の都市公園

番号	公園名	位置	供用開始年月日	開設済 面積
1	観音森公園	杉沢字野々沢山	昭60. 3. 30	0. 52 ha
2	中川原北街区公園	清水町六丁目	昭60. 3. 30	0. 07
3	相川公園	相川字麓	昭60. 3. 30	0. 57
4	角間公園	角間字白山下	昭60. 3. 30	0. 62
5	森の子広場	森字嶽ノ下	昭60. 3. 30	0. 13
6	緑風公園	岩崎字壇ノ上	平 7. 7. 7	0. 57
7	清水公園	岩崎字壇ノ上	平 7. 7. 7	0. 36
8	若葉公園	岩崎字壇ノ上	平 7. 7. 7	0. 22
9	掬上公園	二井田字掬上	平11. 12. 10	0. 29
10	弁天公園	森字熊ノ堂上羽場	平11. 12. 10	0. 34
11	岡田街区公園	岡田町	平11. 12. 28	0. 06
12	勇ヶ岡記念公園	山田字蓮台寺	平13. 12. 27	0. 14
13	戸石崎ニュータウン緑地公園	杉沢字戸石崎	平17. 8. 1	0. 11
14	倉内河川公園	倉内字三ツ田 外	平17. 8. 1	2. 65
15	光陽台「ちびっこ広場」	杉沢字森道下	平17. 8. 1	0. 03
16	小中島公園	角間字小中島	平17. 8. 1	0. 11
17	東鳥海の里公園	相川字十文字・外ノ目	平17. 8. 1	1. 14
18	コスモスパーク	高松字久根合	平17. 8. 1	0. 93
19	成沢堤公園	成沢字堤端	平18. 4. 1	0. 64
20	大台沼自然公園	杉沢字大台	平18. 4. 1	1. 00
21	勇ヶ岡健康広場	山田字勇ヶ岡	平21. 4. 1	0. 68
22	両神緑地公園	字両神	平21. 4. 1	0. 05

(4) 土地区画整理事業

	平 清 水 (第一工区)	平 清 水 (第二工区)	石 名 塚	駅 裏
面 積	40,312.00 m ²	110,632.14 m ²	44,704.90 m ²	39,538.16 m ²
施 行 期 間	昭和36.10.5 ～昭和41.3.31	昭和46.12.18 ～昭和53.2.9	昭和47.10.24 ～昭和51.2.21	昭和52.3.19 ～昭和54.5.31
事 業 費	20,386,000 円	168,821,000 円	32,673,000 円	52,824,000 円

	西 松 沢	寺 沢	寺 沢 第 2	元 清 水
面 積	73,547.17 m ²	168,451.76 m ²	130,024.08 m ²	160,632.93 m ²
施 行 期 間	昭和54.4.10 ～昭和57.2.6	昭和56.10.13 ～昭和61.6.20	平成 5.4.2 ～平成 9.1.31	平成 9.12.2 ～平成16.9.24
事 業 費	129,188,000 円	588,975,000 円	497,046,000 円	1,549,420,000 円

5 上水道の概況

(1) 沿革

○湯沢地区水道事業

	計 画 概 要				
	創 設	第 1 次 拡 張	第 2 次 拡 張	第 3 次 拡 張	第 4 次 拡 張
認 可 年 月	S30. 7 認可	S35. 3 認可	S37. 3 認可	S51. 7 認可	S53. 11 認可
事 業 年 月	～S35. 3	～S35. 11	～S38. 3	～S52. 3	～S58. 3
給 水 開 始	S33. 7	-	-	-	S55. 2
水利権	雄物川	-	-	9,719m ³ /日	9,719m ³ /日
	皆瀬川	-	-	-	2,610m ³ /日
計 画 給 水 人 口	20,000人	23,500人	27,000人	27,000人	29,800人
計 画 給 水 量	4,000m ³ /日	4,700m ³ /日	5,400m ³ /日	10,800m ³ /日	13,410m ³ /日
計 画 給 水 区 域	旧湯沢町内一円	左に杉沢新所、 杉沢、関口地区 を追加	左に森、成沢、 倉内、金谷及び 岩崎、柳田を追加	同左	左に岩崎、弁天 幡野（京塚を除 く）地区を追加
事 業 内 容	関口第1水源 取水・浄水 送水・配水	配水管布設	配水管布設	関口第2水源増設 取水・導水 貯水・送水	岩崎水源地 水源・上水 送水・配水
事 業 費	115,732千円	6,000千円	8,286千円	76,311千円	722,458千円

	計 画 概 要			
	区 域 拡 張	第 5 次 拡 張	経 営 統 合	区 域 拡 張
事 業 認 可	S60. 5 認可	H13. 7 認可	(H17. 3. 22)	H18. 3 届出
事 業 年 月	～S60. 11	～H29. 3	-	～H32. 3
給 水 開 始	S60. 9	H23. 5	-	～H23. 5
水利権	雄物川	9,719m ³ /日	9,719m ³ /日	9,719m ³ /日
	皆瀬川	2,610m ³ /日	2,610m ³ /日	2,610m ³ /日
計 画 給 水 人 口	29,800人	26,400人	26,400人	26,010人
計 画 給 水 量	13,410m ³ /日	17,450m ³ /日	17,450m ³ /日	17,140m ³ /日
計 画 給 水 区 域	左に岩ノ沢、 鉦打沢地区の 一円を追加	左に下関を追加	同左	左に戸沢、上関、 須川（酒時除く） を追加
事 業 内 容	岩ノ沢増圧施設 増圧ポンプ 配水施設	岩崎水源 高度浄水処理 取送配水施設 下関増圧施設	合併に伴い 稲川地区水道 事業との経営 統合	水道未普及地域 解消事業 配水施設（上関 ・相川・戸沢）
事 業 費	44,339千円	2,764,230千円	-	1,579,763千円

○稲川地区水道事業

	計 画 概 要			
	創 設	変 更	経 営 統 合	区 域 拡 張
事業認可	H 6. 3. 30 認可	H12. 3. 14 認可	(H17. 3. 22)	H18. 3. 届出
事業年月	H 6. 4~H12. 3	H11. 6~H12. 11	-	H19. 4~H22. 3
給水開始	H 9. 4	H11. 10	-	H22. 3
水利権	(地下水)	(地下水)	(地下水)	(地下水)
計画給水人口	12, 000人	10, 860人	10, 860人	9, 173人
計画給水量	4, 430m3/日	4, 430m3/日	4, 430m3/日	3, 992m3/日
計画給水区域	稲川地区一円	同左	同左	駒形、川連、三梨、 稲庭、皆瀬地区（菅 生、瀬野ヶ沢、藤 倉、白沢、仏師ヶ沢 に限る）
事業内容	取水施設 配水池 第1水源 右岸高区・低区配 第2水源 水池、左岸配水池 浄水施設 配水管、減圧弁	第2水源位置変更	合併に伴う湯沢地区水道事業との経営統合	簡易水道統合整備 事業（菅生、瀬野 ヶ沢簡水、藤倉白 沢簡水）
事業費	2, 842, 566千円	4, 907, 416千円	-	434, 948千円

(2) 水道普及状況等

区分 年度	給水区域内		年度末給水		普及率 (%)	年間配水量 (m^3)	年間給水量 (m^3)	1人1日 当り給水量 ($l/人 \cdot D$)	有収率 (%)	導送配水 管延長 (m)
	世帯数	人口(人)	戸数(戸)	人口(人)						
平成23年度	12,664	35,796	12,768	33,023	91.79	4,231,725	3,296,260	273	77.89	361,923
平成24年度	12,725	35,512	12,724	32,885	92.60	4,379,065	3,290,740	274	75.15	367,536
平成25年度	12,895	34,582	12,719	32,711	94.59	4,134,554	3,184,290	267	77.02	370,125
平成26年度	12,955	34,507	12,667	32,557	94.35	3,903,962	3,175,242	267	81.33	377,676
平成27年度	12,660	33,745	12,617	32,400	96.01	3,582,360	3,056,072	258	85.31	380,439

(3) 用途別使用水量

(4) 口径別使用水量

区分 年度	平成23年度(4月~8月)		平成23年度(9月~3月)	
	有収水量(m^3)	割合	有収水量(m^3)	割合
家事用	943,832	68.65	13mm~25mm 1,490,115	77.56
団体用	182,161	13.25	30mm~50mm 300,894	15.66
営業用	127,063	9.24	75mm~100mm 130,332	6.78
工業用	112,362	8.17	総給水量 1,921,341	100.00
その他	9,501	0.69	※平成23年9月より用途別料金体系から口径別料金体系へ移行。	
総給水量	1,374,919	100.00		

区分 年度	平成24年度		平成25年度	
	有収水量(m^3)	割合	有収水量(m^3)	割合
13mm~25mm	2,555,624	77.66	2,488,481	78.15
30mm~50mm	519,901	15.80	501,963	15.76
75mm~100mm	215,215	6.54	193,846	6.09
総給水量	3,290,740	100.00	3,184,290	100.00

区分 年度	平成26年度		平成27年度	
	有収水量(m^3)	割合	有収水量(m^3)	割合
13mm~25mm	2,443,921	76.97	2,440,815	79.87
30mm~50mm	514,927	16.22	516,755	16.91
75mm~100mm	216,394	6.82	98,502	3.22
総給水量	3,175,242	100.00	3,056,072	100.00

(5) 水道施設の概況

施設名		所在地・能力等			竣工年月日
湯 沢 地 区	関口水源地	関口字除柳 2 7 9	RC造 2階	463 m ²	平成10. 3. 6
	関口第1水源地(伏流水)	関口字除柳 2 7 9	取水能力	9,719 m ³ /D	昭和33. 4. 30
	関口第2水源地(地下水)	関口字除柳 6 0 - 1	取水能力	3,981 m ³ /D	昭和51. 10. 15
	関口第1配水池	関口字杉ノ沢山	有効容量	1,370 m ³	昭和35. 11. 5
	関口第2配水池	関口字杉ノ沢山	有効容量	2,230 m ³	昭和48. 3. 30
	関口補助井(地下水)	関口字除柳 6 4 - 1	取水能力	2,900 m ³ /D	平成10. 2. 27
	関口水源貯水槽	関口字除柳 3 7 5 - 1	有効容量	2,000 m ³	平成 9. 1. 31
	相川配水池	相川字大沢山 3 - 2	有効容量	710 m ³	平成22. 12. 20
	岩崎水源地				
	岩崎高度浄水施設(膜ろ過)	岩崎字一条138	RC造 2階	570.98 m ²	平成15. 3. 31
	岩崎第1水源地(伏流水)	岩崎字下川原 5 8	取水能力	2,610 m ³ /D	昭和54. 3. 30
	岩崎第1配水池	岩崎字中雨池 7 6 - 1	有効容量	1,140 m ³	昭和55. 3. 24
	岩崎第2配水池	岩崎字中雨池 7 6 - 1	有効容量	765 m ³	昭和60. 1. 20
	岩崎水源地管理棟(旧施設)	岩崎字一条138	RC造 1階	132 m ²	昭和54. 3. 30
増圧施設					
裏門増圧ポンプ場	裏門一丁目 2 - 1 6	RC受水槽	20 m ²	昭和60. 3. 20	
裏門配水池	字湯ノ上山 1 5	有効容量	300 m ³	昭和48. 3. 29	
湯ノ原配水池	字御嶽沢山 6	有効容量	96 m ³	昭和50. 8. 13	
大工町増圧ポンプ場	字伊勢堂山 3	ウォーターユニット	1 式	昭和54. 12. 29	
岩ノ沢増圧ポンプ場	字下山谷 1 8 1 - 3	RC受水槽	8 m ³	平成15. 3. 31	
岩ノ沢配水池	字抜石場山 5 - 1	有効容量	65 m ³	昭和60. 10. 31	
相川送水ポンプ場	相川字三川尻 2 8 3 - 1	送水ポンプ	2 基	平成21. 3. 19	
資材置場	関口字除柳 3 0 2 - 3	床面積	315 m ²	昭和61年12月	
稲 川 地 区	第1取水場	三梨町字清水小屋390	RC造 1階	139.79 m ²	平成 9. 3. 25
	第1取水井(地下水)	三梨町字清水小屋390	取水能力	2,770 m ³ /D	平成 9. 3. 25
	第2取水場	三梨町字四日市105-2	RC造 1階	171.84 m ²	平成12. 12. 15
	第2取水井(地下水)	三梨町字清水小屋390	取水能力	1,660 m ³ /D	平成12. 12. 15
	配水施設				
	右岸高区配水池	稲庭町字薬研沢22-3	有効容量	757 m ³	平成 9. 3. 19
	右岸低区配水池	三梨町字小松原 6 6	有効容量	1,450 m ³	平成 9. 3. 19
	左岸配水池	三梨町字宮田杉山台1-4	有効容量	338 m ³	平成 9. 3. 19
	増圧送水施設				
	第1増圧ポンプ場	三梨町字宮田屋布前17-2	送水能力	0.76 m ³ /min	平成12. 12. 15
	第2増圧ポンプ場	三梨町字宮田若神子145	送水能力	0.76 m ³ /min	平成12. 12. 15
	減圧施設				
	八面減圧弁	駒形町字八面狐塚58			平成11. 11. 25
	仙道減圧弁	駒形町字八面仙道401先			平成11. 3. 10
東福寺減圧弁	駒形町字東福寺内田48先			平成11. 11. 25	
大館減圧弁	川連町字上平城120			平成11. 3. 10	
川連減圧弁	川連町字大館天王299先			平成11. 3. 10	
鍛冶屋布減圧弁	稲庭町字新城台52-1先			平成11. 3. 10	
宮田減圧弁	三梨町字宮田屋布前17-2			平成11. 3. 10	
菅生送水ポンプ場	皆瀬字沢梨台108-2	RC受水槽	13 m ³	平成19. 12. 20	
藤倉送水ポンプ場	皆瀬字打野91	送水ポンプ	2 基	平成22. 2. 26	

6 簡易水道等の概況

(1) 簡易水道の計画

区分 名称	給水区域		経認 可 営 年	計 画		水 源		
	地区名	行政区名		給水人口(人)	給水量(m ³)			
山田 簡易水道	山田	田ノ沢、上ノ宿上、上ノ宿下、土沢、堂ヶ沢、六日町上、六日町下、福島、新二井田、二井田、中学校通り、荻生田、松ノ木上丁、松ノ木下丁、山田団地第一、山田団地第二、深堀一区、深堀二区、深堀三区、中川原一、中川原二、宮渕一区、宮渕二区、宮渕三区、川原、中屋敷、蓮台寺、新城、外堀上、外堀下、坊中、中田、間木沢、八幡林、石塚上区、石塚下区、切畑上、切畑下	S37. 7	創設	4,690	2,462.00	地下水	塩素
			H12. 6	拡張				
			H16. 12 (届出)	拡張				
			H19. 3	拡張				
高松 簡易水道	高松	戸平、久根合、明戸、中屋敷、中村、上地	H 7. 4	創設	782	218.50	表流水・湧水	急速・膜ろ過
			H13. 3	拡張				
			H16. 3	拡張				
高松東部 簡易水道	高松	沼ノ沢、高野、坊ヶ沢、三途川の一部	H13. 3	統合	194	50.60	湧水	膜ろ過
宇留院内 簡易水道	高松	宇留院内	S37. 8	創設	301	76.75	湧水	塩素
			H元. 9	拡張				
院内 簡易水道	院内	下馬場、新馬場、桂川の一部、常磐町、内町、御屋敷、横丁、田用橋、小沢、町後、松根、下中通、上中通、八丁、荒町、山ノ田、長倉、落合	H 8. 3	統合	2,360	834.00	表流水	急速
横堀小野 簡易水道	横堀	愛宕町、白銀町、新地、上旭町、下旭町	H16. 3	統合	3,538	1,226.00	湧水	膜ろ過
	小野	小町の里、堺1、堺2、古戸、上谷地、宮内、寺町、飯塚、十日町、水口、大水口、中泊、御返事、平城、泉沢、京櫃	H19. 3	変更				
三ツ村 簡易水道	小野	三ツ村	S32. 12	創設	280	42.00	湧水	塩素
川井 簡易水道	秋ノ宮	川井、川連、役内の一部	H 2. 7	創設	400	110.00	地下水	塩素
湯ノ岱 簡易水道	秋ノ宮	湯端、湯ノ岱、上ワ野、殿上	S43. 10	創設	262	150.20	伏流水	塩素
			H20. 3	変更				
磯 簡易水道	秋ノ宮	磯	S44. 11	創設	165	24.00	湧水	塩素
野中 簡易水道	秋ノ宮	堰ノ口の一部、下幅の一部、山岸、城ノ内、野中	S44. 11	創設	310	46.00	湧水	塩素

名称	区分	給水区域		経認	営年	計画		水源	
		地区名	行政区名			給水人口(人)	給水量(m³)		
真簡易水道	木道	秋ノ宮	真木	S45. 3	創設	115	17.00	湧水	塩素
南簡易水道	沢道	院内	南沢	S48. 8	創設	115	18.00	湧水	塩素
小簡易水道	沢道	秋ノ宮	小沢	S49. 6	創設	120	18.00	湧水	塩素
小簡易水道	安道	皆瀬	小安	S42. 8	創設	450	81.00	湧水	塩素
湯簡易水道	元道	皆瀬	湯元	S43	創設	480	340.00	湧水	塩素
				S58. 12	変更				
				S62. 4	拡張				
羽簡易水道	場道	皆瀬	羽場	S54. 4	創設	146	45.00	湧水	塩素
				H 7. 5	変更				
板簡易水道	戸道	皆瀬	板戸の一部	H 5. 2	創設	315	171.00	湧水	塩素
長簡易水道	石田	皆瀬	長石田、下生内の一部	H 7. 5	創設	118	40.00	湧水	塩素
貝沼皿小屋簡易水道		皆瀬	貝沼、皿小屋、若畑	H10. 3	創設	413	137.00	地下水	塩素
				H15. 3	拡張				
中簡易水道	生道	皆瀬	中ノ台、下生内の一部、上生内	H11. 12	創設	260	78.00	湧水	膜ろ過
落合沖ノ沢簡易水道		皆瀬	落合、沖ノ沢	H11. 12	創設	106	32.00	地下水	塩素

(2) 小規模水道の計画

区分 名称	給水区域		経認 可年	計画		水源	
	地区名	行政区名		給水人口(人)	給水量(m ³)		
泥湯 小規模水道	高松	泥湯	S45	創設	35	26.00	湧水 塩素
下新田 小規模水道	高松	下新田	H元	創設	32	7.20	湧水 塩素
岳ノ下 小規模水道	秋ノ宮	岳ノ下の一部	S47	創設	70	10.00	湧水 塩素
小湊ヶ沢 小規模水道	秋ノ宮	小湊ヶ沢	S47.11	創設	73	13.00	湧水 塩素
中山 小規模水道	秋ノ宮	岳ノ下の一部	S46.8	創設	25	3.00	湧水 塩素
矢地ノ沢 小規模水道	秋ノ宮	矢地ノ沢	H 6.6	創設	41	10.25	表流水 急速
市野 小規模水道	皆瀬	市野	S57.5	創設	87	17.40	湧水 塩素

7 公共下水道等の概況

(1)公共下水道

H28.3.31現在

区分	事業名		特定環境保全公共下水道						
	処理区・地区名	湯沢処理区 (湯沢浄化センター)	湯沢処理区 (湯沢浄化センター)	小安処理区 (小安浄化センター)	皆瀬処理区 (皆瀬浄化センター)	大谷処理区 (皆瀬浄化センター)	稲川処理区 (稲川浄化センター)	院内処理区 (院内浄化センター)	
全体計画	計画処理区域面積	911.0 ha	ha	26.9 ha	15.5 ha	1.3 ha	87.0 ha	46.0 ha	
	計画処理人口	19,650 人	人	2,630 人	845 人	75 人	2,800 人	1,150 人	
	計画目標年次	平成37年度		平成19年度	平成17年度	平成17年度	平成32年度	平成32年度	
	処理能力(日最大・日平均)	13,200 m ³ /日	m ³ /日	600 m ³ /日	230 m ³ /日	(230) m ³ /日	1,700 m ³ /日	600 m ³ /日	
	排除方式	分流式		分流式	分流式	(分流式)	分流式	分流式	
	処理方式	オキシデーションディッチ法 (OD法)		オキシデーションディッチ法 (OD法)	土壌被覆型 接触酸化法	(土壌被覆型 接触酸化法)	オキシデーションディッチ法 (OD法)	オキシデーションディッチ法 (OD法)	
	処理場敷地面積	4.72 ha	ha	0.48 ha	0.17 ha	(0.17) ha	1.50 ha	0.23 ha	
	管渠(幹線・枝線)	283.60 km	km	9.63 km	3.30 km	0.50 km	19.97 km	12.15 km	
	放流先	雄物川		農業用排水路(皆瀬ダム)	杉の子沢川(皆瀬川)	(杉の子沢川(皆瀬川))	皆瀬川	槻沢川	
	事業費	289.76 億円	億円	17.98 億円	6.11 億円	1.12 億円	36.37 億円	20.47 億円	
認可計画	事業認可(当初)採択年度	平成3年7月26日		平成11年1月27日	平成14年3月27日	平成14年3月27日	平成15年4月11日	平成16年4月13日	
	事業認可(最終変更)事業年度	平成25年3月25日		平成15年3月25日	—	—	平成21年12月28日	平成23年3月15日	
	計画処理区域面積	572.3 ha	ha	26.9 ha	15.5 ha	1.3 ha	87.0 ha	46.0 ha	
	計画処理人口	15,480 人	人	2,630 人	845 人	75 人	2,900 人	1,600 人	
	計画事業年度	平成30年度		平成19年度	平成17年度	平成17年度	平成27年度	平成24年度	
	管渠(幹線)	17.38 km	km	9.63 km	3.30 km	0.50 km	19.97 km	12.15 km	
	処理能力(日最大)	8,800 m ³ /日	m ³ /日	600 m ³ /日	230 m ³ /日	(230) m ³ /日	1,700 m ³ /日	600 m ³ /日	
	事業費	216.13 億円	億円	17.98 億円	6.11 億円	1.12 億円	36.37 億円	20.47 億円	
普及状況	供用開始年月日	平成8年4月1日	平成22年3月31日	平成14年10月1日	平成18年3月31日	平成18年3月31日	平成19年3月31日	平成20年9月1日	
	処理区域面積	424.3 ha	50.9 ha	26.9 ha	15.5 ha	1.3 ha	87.0 ha	43.4 ha	
	処理区域内人口 B	13,405 人	1,330 人	397 人	154 人	48 人	2,689 人	1,304 人	
	処理区域水洗化人口 C	8,961 人	740 人	345 人	106 人	43 人	2,130 人	493 人	
	下水道人口普及率 B/A	27.10 %	2.69 %	0.80 %	0.31 %	0.10 %	5.44 %	2.64 %	
	処理区域内水洗化率 C/B	66.85 %	55.64 %	86.90 %	68.83 %	89.58 %	79.21 %	37.81 %	
	下水道整備率	(全体)	46.58 %	5.59 %	100.00 %	100.00 %	100.00 %	100.00 %	94.35 %
		(認可)	74.14 %	8.89 %	100.00 %	100.00 %	100.00 %	100.00 %	94.35 %
整備状況	管渠	幹線(延長)	17.38 km	1.30 km	0.57 km	0.00 km	0.00 km	1.92 km	1.88 km
		枝線(延長)	86.26 km	6.52 km	8.79 km	2.90 km	0.29 km	18.05 km	10.85 km
		計	103.64 km	7.82 km	9.36 km	2.90 km	0.29 km	19.97 km	12.73 km
	処理場用地	所在	字新川原50		皆瀬字野田22-1	皆瀬字宮田176		駒形町字八面越後116	下院内字横川193
		面積	4.72 ha		0.48 ha	0.17 ha		1.50 ha	0.23 ha
	処理場	浄化センター	RC3階建		RC2階建地下1階	RC一部2階建地下1階		RC2階建	RC2階建地下1階
延床面積		2,806.42 m ²		759.31 m ²	391.06 m ²		727.83 m ²	623.54 m ²	

(注1)普及状況:下水道人口普及率 A = 行政人口: 47,683人

(注2)雄勝地区(雄勝処理区(1処理区))における下水道については未供用。

(2) 農業集落排水

H28.3.31現在

区分	事業名		農業集落排水				
	処理区・地区名		山田中央地区 (排水処理施設)	深掘地区 (排水処理施設)	山田東部地区 (排水処理施設)	松岡地区 (排水処理施設)	新城地区 (排水処理施設)
全体計画	計画処理区域面積		14.6 ha	35.1 ha	93.4 ha	46.0 ha	
	計画処理人口		610 人	1,200 人	2,820 人	1,250 人	120 人
	計画目標年次		平成13年度	平成17年度	平成21年度	平成23年度	
	処理能力(日最大・日平均)		179 m ³ /日	324 m ³ /日	762 m ³ /日	338 m ³ /日	32.4 m ³ /日
	排除方式		分流式	分流式	分流式	分流式	
	処理方式		流量調整槽前置型嫌気性 床併用接触ばっ気方式 (JARUS-Ⅲ)	連続流入・間欠 ばっ気方式 (JARUS XⅣ)	連続流入・間欠 ばっ気方式 (JARUS XⅣ)	連続流入・間欠 ばっ気方式 (JARUS XⅣa)	沈殿分離及び 接触ばっ気方式 (JARUS S)
	処理場敷地面積		0.10 ha	0.19 ha	0.39 ha	0.19 ha	0.12 ha
	管渠(幹線・枝線)		3.37 km	6.19 km	20.08 km	13.5 km	
	放流先		農業用排水路 (羽後大戸川)	農業用排水路 (雄物川)	農業用排水路 (雄物川)	農業用排水路(羽後大戸川)	
	事業費		7.13 億円	11.94 億円	29.72 億円	18.81 億円	
認可計画	事業認可(当初)/採択年度		平成4年度	平成8年度	平成12年度	平成18年度	
	事業認可(変更)/事業年度		H4~H6	H8~H11	H12~H17	H18~H23	
	計画処理区域面積		14.6 ha	35.1 ha	93.4 ha	42.9 ha	
	計画処理人口		610 人	1,200 人	2,820 人	1,250 人	120 人
	計画事業年度		平成13年度	平成17年度	平成21年度	平成23年度	
	管渠(幹線・枝線)		3.37 km	6.19 km	20.08 km	13.5 km	
	処理能力(日最大)		179 m ³ /日	324 m ³ /日	762 m ³ /日	338 m ³ /日	32.4 m ³ /日
	事業費		7.13 億円	11.94 億円	29.72 億円	18.81 億円	
普及状況	供用開始年月日		平成6年11月1日	平成10年11月1日	平成15年11月19日	平成22年3月31日	
	処理区域面積		14.6 ha	35.1 ha	93.4 ha	42.9 ha	
	処理区域内人口 B		338 人	813 人	1,816 人	1,033 人	
	処理区域水洗化人口 C		327 人	626 人	971 人	434 人	
	下水道人口普及率 B/A		0.68 %	1.64 %	3.67 %	2.09 %	
	処理区域内水洗化率 C/B		96.75 %	77.00 %	53.47 %	42.01 %	
	下水道整備率		(全体) 100.00 %	(全体) 100.00 %	(全体) 100.00 %	(全体) 93.26 %	
		(認可) 100.00 %	(認可) 100.00 %	(認可) 100.00 %	(認可) 100.00 %		
整備状況	管渠	幹線(延長)	— km	— km	— km	— km	
		枝線(延長)	— km	— km	— km	— km	
		計	3.68 km	6.19 km	20.15 km	13.41 km	
	処理場用地	所在	字中屋敷128-2	字刈浜38-2	山田字松ノ木32-4	字鎧田169	字雁堀1
		面積	0.10 ha	0.19 ha	0.39 ha	0.19 ha	0.12 ha
	処理場	浄化センター	RC半地下式 平屋建	RC半地下式平屋建 機械室地上建屋	RC1階建地下1階	RC1階建地下1階	—
延床面積		279.00 m ²	448.22 m ²	1,082.99 m ²	509.39 m ²	— m ²	

(注1)普及状況:下水道人口普及率 A = 行政人口: 47,683人

(注2)湯沢地区(湯沢南部地区(1地区))における農業集落排水については未供用。

(3)浄化槽(市町村整備、設置整備(個人設置))

H28.3.31現在

区分	事業名	市町村整備	
	地区名	稲川地区	皆瀬地区
全体計画 (対象数値)	事業着手年度	平成14年度	平成11年度
	計画基数 A	1,908 基	615 基
	対象基数 B	1,714 基	497 基
	対象人口 C	5,485 人	1,689 人
	計画目標年次	平成23年度	平成22年度
	全体計画事業費	21.00 億円	7.00 億円
普及状況	整備基数 D	1,107 基	324 基
	整備人口 E	3,897 人	1,238 人
整備状況	浄化槽人口普及率 E/F	7.88 %	2.50 %
	水洗化率(人口) E/C	71.05 %	73.30 %
	整備率(計画) D/A	58.02 %	52.68 %
	整備率(対象) D/B	64.59 %	65.19 %

(注1)普及状況・整備状況:浄化槽人口普及率 F = 行政人口: 47,683人

区分	事業名	設置整備(個人設置)	
	地区名	湯沢地区	雄勝地区
全体計画 (対象数値)	事業着手年度	平成5年度	平成11年度
	計画基数 A	691 基	1,313 基
	対象基数 B	691 基	1,313 基
	対象人口 C	1,942 人	3,154 人
	計画目標年次	平成35年度	平成35年度
	全体計画事業費	11.55 億円	(11.55) 億円
普及状況	整備基数 D	670 基	332 基
	整備人口 E	2,353 人	1,234 人
整備状況	浄化槽人口普及率 E/F	4.76 %	2.49 %
	水洗化率(人口) E/C	121.16 %	39.12 %
	整備率(計画) D/A	96.96 %	25.29 %
	整備率(対象) D/B	96.96 %	25.29 %

(注1)普及状況・整備状況:浄化槽人口普及率 F = 行政人口: 47,683人

(注2)全体計画事業費は、15年間(H21~H35)に係る湯沢市全体の事業費

(注3)整備基数及び整備人口には、将来は集合処理となるが公共・農集等の供用開始済み区域以外に設置されている浄化槽の設置基数及び人口を含む。ただし、計画基数、対象基数、対象人口には含まない。

8 地籍調査の状況

地籍調査事業は、土地所有者の健全な財産保護と現在の固定資産への課税が明治時代に作られた不完全な箇所が多い旧土地台帳をもとにしていることから、その税に公平化を図る目的で始められた事業である。また、その成果は居住環境の整備等住民の社会生活の向上と公共事業等の実施の大きな足がかりとなることからその必要性が高まっている。本事業は湯沢地区では平成27年、稲川地区では昭和55年(現在休止中)、雄勝地区は平成8年、皆瀬地区は平成12年から始められており、今後の円滑な進捗が求められる。

H28.3.31現在(調査区面積)

地区名	調査対象面積	実施面積			進捗率(%)	未実施面積
		調査区面積	19条5項面積	合計		
湯沢	170.04km ²	0.00km ²	21.01km ²	21.01km ²	12.36	149.03km ²
稲川	59.21km ²	12.45km ²	10.91km ²	23.36km ²	39.45	35.85km ²
雄勝	173.01km ²	11.38km ²	6.67km ²	18.05km ²	10.43	154.96km ²
皆瀬	87.42km ²	26.30km ²	0.68km ²	26.98km ²	30.86	60.44km ²
合計	489.68km ²	50.13km ²	39.27km ²	89.40km ²	(市全体)18.26	400.28km ²

※「19条5項面積」は土地改良、区画整理等、地籍調査と同等の精度の調査を実施した面積

※「進捗率」= (「実施面積」+「19条5項面積」) ÷ 調査対象面積

市民相談と交通安全対策



1 市民相談件数

市民相談

平成27. 4～平成28. 3

環 境	相 隣	相 続	交 通	金 銭	離 婚	家 族	労 働
75	36	32	8	48	12	42	4
行政	不動産	その他	合 計				
26	56	182	521				

法 律 相 談 50 件
(毎週月曜日)

消 費 者 相 談 154 件

空 家 関 係 相 談 290 件

雪 関 係 相 談 33 件

市長への手紙等、対話集会

平成27. 4～平成28. 3

	要望件数	延出席者
市長への手紙 (メール含む) (4 通)	4 件	
市民ご意見 ボックス (48 通)	49 件	
対 話 集 会 (9 回)		247 人

2 交通災害等共済加入状況及び共済金支払状況

平成27. 4～平成28. 3

	加入者数	加入率	支払件数	支払金額
交通災害共済	12,919 人	27.40 %	24 件	1,028,600 円
不慮の災害共済	12,104 人	25.68 %	64 件	4,979,500 円

3 交通事故発生状況(人身事故)

地域区分 年次	湯 沢 市			湯沢警察署管内		
	件数	死者	傷者	件数	死者	傷者
平成24年	112 ^件	1 ^人	131 ^人	134 ^件	1 ^人	162 ^人
25	79	3	87	95	3	106
26	62	2	77	75	2	93
27	52	3	58	63	3	72

飲酒運転事故

地域 年次	湯 沢 市		
	件数	死者	傷者
平成24年	0 ^件	0 ^人	0 ^人
25	1	0	1
26	0	0	0
27	0	0	0

高齢者（65歳以上）の事故

警察署管内 年次	湯沢警察署管内		
	件数	死者	傷者
平成24年	32 ^件	0 ^人	39 ^人
25	20	1	24
26	15	0	17
27	17	2	17

経済指標と産業



1 市内総生産

市町村民経済計算年報（平成28年5月31日発行） 単位：百万円

区分	年度	平成21年度		平成22年度		平成23年度	
		湯沢市	構成比	湯沢市	構成比	湯沢市	構成比
総数		146,909	100.0	148,572	100.0	140,060	100.0
第1次産業		5,134	3.5	4,623	3.1	4,944	3.5
農業		4,537	3.1	3,991	2.7	4,265	3.0
林業		531	0.4	577	0.4	611	0.4
水産業		66	0.0	55	0.0	68	0.0
第2次産業		37,691	25.6	40,318	27.1	31,661	22.6
鉱業		167	0.1	201	0.1	130	0.1
製造業		26,407	17.9	26,701	17.9	22,723	16.2
建設業		11,117	7.5	13,416	9.0	8,808	6.3
第3次産業		104,427	70.9	103,925	69.8	103,556	73.9
電気・ガス・水道業		3,022	2.1	2,993	2.0	2,693	1.9
卸売・小売業		12,592	8.6	12,892	8.7	12,949	9.2
金融・保険業		6,580	4.5	6,267	4.2	5,963	4.3
不動産業		23,831	16.2	23,693	15.9	23,715	16.9
運輸・通信業		8,977	6.1	9,451	6.3	10,359	7.4
サービス業		24,602	16.7	24,398	16.4	24,410	17.4
政府サービス生産者		22,448	15.2	21,602	14.5	20,776	14.8
対家計民間非営利サービス生産者		2,375	1.6	2,629	1.8	2,691	1.9
(控除) 帰属利子等		343	0.2	294	0.2	101	0.1

区分	年度	平成24年度		平成25年度		対前年度 増加率
		湯沢市	構成比	湯沢市	構成比	
総数		144,857	100.0	141,609	100.0	-2.2
第1次産業		5,470	3.8	5,075	3.6	-7.2
農業		4,792	3.3	4,340	3.1	-9.4
林業		600	0.4	664	0.5	10.7
水産業		78	0.1	71	0.1	-9.0
第2次産業		36,977	25.5	35,518	25.1	-3.9
鉱業		27	0.0	74	0.1	174.1
製造業		25,481	17.6	22,250	15.7	-12.7
建設業		11,469	7.9	13,194	9.3	15.0
第3次産業		102,490	70.7	100,973	71.3	-1.5
電気・ガス・水道業		2,708	1.9	2,827	2.0	4.4
卸売・小売業		12,809	8.8	13,225	9.3	3.2
金融・保険業		5,715	3.9	5,724	4.0	0.2
不動産業		23,724	16.4	23,602	16.7	-0.5
運輸・通信業		10,186	7.0	9,472	6.7	-7.0
サービス業		24,796	17.1	24,771	17.5	-0.1
政府サービス生産者		19,628	13.5	18,504	13.1	-5.7
対家計民間非営利サービス生産者		2,924	2.0	2,848	2.0	-2.6
(控除) 帰属利子等		80	0.1	-43	0.0	-153.8

端数処理の関係上、各項目の計が合計値と一致しない場合がある

2 市民所得の分配

市町村経済計算年報（平成28年5月31日発行）単位：百万円・%

区分	年度	平成22年度			平成23年度		
		湯沢市	構成比	対前年度増加率	湯沢市	構成比	対前年度増加率
総数		102,730	100.0	3.2	102,659	100.0	-0.1
雇用者報酬		59,403	57.8	1.9	58,797	57.3	-1.0
賃金・俸給		49,075	47.8	1.9	48,225	47.0	-1.7
雇主の社会負担		10,328	10.1	1.8	10,572	10.3	2.4
財産所得		4,868	4.7	-5.9	4,928	4.8	1.2
一般政府		-2,381	-2.3	5.7	-2,449	-2.4	2.9
家計		7,108	6.9	-2.5	7,282	7.1	2.4
対家計民間非営利団体		141	0.1	3.7	95	0.1	-32.6
企業所得		38,459	37.4	6.5	38,934	37.9	1.2
民間法人企業		20,002	19.5	13.1	20,159	19.6	0.8
公的企業		638	0.6	-12.8	590	0.6	-7.5
個人企業		17,819	17.3	0.7	18,185	17.7	2.1
農林水産業		830	0.8	-23.8	1,325	1.3	59.6
その他の産業		2,586	2.5	10.9	2,325	2.3	-10.1
持ち家		14,403	14.0	0.9	14,535	14.2	0.9

区分	年度	平成24年度			平成25年度		
		湯沢市	構成比	対前年度増加率	湯沢市	構成比	対前年度増加率
総数		105,219	100.0	2.5	105,198	100.0	0.0
雇用者報酬		57,642	56.1	-2.0	56,159	54.7	-2.6
賃金・俸給		47,290	46.1	-1.9	45,878	44.7	-3.0
雇主の社会負担		10,352	10.1	-2.1	10,281	10.0	-0.7
財産所得		4,905	4.8	-0.5	5,033	4.9	2.6
一般政府		-2,364	-2.3	-3.5	-2,351	-2.3	-0.5
家計		7,174	7.0	-1.5	7,287	7.1	1.6
対家計民間非営利団体		95	0.1	0.0	97	0.1	2.1
企業所得		42,672	41.6	9.6	44,006	42.9	3.1
民間法人企業		22,863	22.3	13.4	24,350	23.7	6.5
公的企業		701	0.7	18.8	725	0.7	3.4
個人企業		19,108	18.6	5.1	18,931	18.4	-0.9
農林水産業		2,052	2.0	54.9	1,785	1.7	-13.0
その他の産業		2,221	2.2	-4.5	2,433	2.4	9.5
持ち家		14,835	14.5	2.1	14,713	14.3	-0.8

端数処理の関係上、各項目の計が合計値と一致しない場合がある

3 産業別事業所数・従業者数（民営）

平成26年経済センサス基礎調査

区分	産業																	総数	
	農林漁業	鉱業	建設業	製造業	電気熱供給水道業	情報通信業	運輸業	卸売小売業	金融保険業	不動産業	学術専門技術サービス業	飲食店宿泊業	生活関連サービス業	医療福祉	教育支援業	複合サービス事業	サービス業		
事業所数	43	5	265	358	6	10	35	707	31	104	72	302	333	218	90	39	171	2,789	
従業者数	425	108	1,966	4,634	54	31	705	4,206	299	249	503	1,449	800	3,685	483	471	770	20,838	
男	350	92	1,727	2,791	49	16	609	2,137	107	148	369	532	273	1,026	270	288	547	11,331	
女	75	16	239	1,843	5	15	96	2,069	192	101	134	910	527	2,659	213	183	223	9,500	
うち個人業主	男	-	-	152	203	-	2	3	387	2	68	41	218	267	51	29	11	42	1,476
	女	-	-	149	194	-	2	3	301	2	47	38	137	66	45	13	1	40	1,038
	男	-	-	3	9	-	-	-	86	-	21	3	81	201	6	16	10	2	438
	女	-	-	3	9	-	-	-	86	-	21	3	81	201	6	16	10	2	438
	男	322	103	1,565	4,127	54	24	661	3,369	285	119	422	1,066	450	3,549	442	456	537	17,551
	女	253	89	1,419	2,425	49	10	573	1,604	96	66	306	324	180	932	251	286	362	9,225
うち雇用者	男	69	14	146	1,702	5	14	88	1,765	189	53	116	736	270	2,617	191	170	175	8,320
	女	253	86	1,455	4,064	54	24	628	3,210	280	115	419	948	432	3,370	428	440	527	16,733
	男	205	78	1,313	2,385	49	10	552	1,529	94	63	303	294	174	887	246	282	356	8,820
女	48	8	142	1,679	5	14	76	1,681	186	52	116	648	258	2,483	182	158	171	7,907	

※次回調査は平成28年経済センサス-活動調査

男女別の不詳を含む

4 商店数・従業者数・販売額等

平成24年経済センサス-活動調査

区分	商店数(店)			売場面積 (㎡)	従業者数 (人)	年間商品 販売額 (万円)
	総数	産業分類別				
地区名		卸売	小売			
湯沢	624	86	538	68,953	3,088	5,472,000

※次回調査は平成28年経済センサス-活動調査

5 工場数・従業者数及び製造品出荷額等

平成26年工業統計調査

区分	工場数 (事業所)	従業者数 (人)	製造品出荷額等 (万円)
湯沢	165	4,396	6,390,660

※平成26年工業統計表「市区町村編」データ（経済産業省大臣官房調査統計グループ）「平成28年4月8日公表」

6 地区別農家数

2015年農林業センサス (単位：戸)

区分 地区名	総農家数	販売農家	専業農家	兼業農家			自給的 農家
				総数	主に農業	主に兼業	
湯沢市	1,691	1,230	279	951	191	760	461
湯沢町	150	79	10	69	7	62	71
山田村	401	307	69	238	51	187	94
三関村	216	146	53	93	30	63	70
弁天村	263	204	41	163	32	131	59
岩崎町	149	97	20	77	11	66	52
幡野村	184	153	47	106	24	82	31
須川村	328	244	39	205	36	169	84
稲川町	1,019	726	135	591	73	518	293
川連町	180	114	24	90	14	76	66
稲庭町	169	106	14	92	5	87	63
三梨村	314	221	43	178	24	154	93
駒形村	356	285	54	231	30	201	71
雄勝町	811	553	125	428	68	360	258
横堀町	105	59	10	49	3	46	46
院内町	151	88	22	66	10	56	63
秋の宮村	271	173	39	134	25	109	98
小野村	284	233	54	179	30	149	51
皆瀬村	371	293	48	245	23	222	78
合計	3,892	2,802	587	2,215	355	1,860	1,090

7 専業・兼業別農家数

2015年農林業センサス

区分 地区名	総数 (戸)	専業農家			兼業農家				
		(戸)	構成比 (%)	うち男子 生産年齢人口 のいる世帯	計 (戸)	第1種兼業 (戸)	構成比 (%)	第2種兼業 (戸)	構成比 (%)
湯沢	1,230	279	22.7	119	951	191	15.5	760	61.8
稲川	726	135	18.6	40	591	73	10.1	518	71.3
雄勝	553	125	22.6	45	428	68	12.3	360	65.1
皆瀬	293	48	16.4	12	245	23	7.8	222	75.8
合計	2,802	587	20.9	216	2,215	355	12.7	1,860	66.4

8 経営耕地面積規模別農家数

2015年農林業センサス（単位：戸）

区分 地区名	販売農家	経営耕地面積規模								
		0.3ha 未満	0.3ha～ 0.5ha	0.5ha～ 1.0ha	1.0ha～ 1.5ha	1.5ha～ 2.0ha	2.0ha～ 3.0ha	3.0ha～ 5.0ha	5.0ha～ 10.0ha	10.0ha 以上
湯沢市	1,230	6	184	311	229	151	150	113	68	18
湯沢町	79	-	21	22	14	8	4	3	6	1
山田村	307	2	47	62	55	47	48	22	19	5
三関村	146	2	24	43	35	23	7	5	6	1
弁天村	204	1	20	45	36	29	27	30	12	4
岩崎町	97	1	20	24	17	9	6	13	5	2
幡野村	153	-	10	30	29	20	29	18	12	5
須川村	244	-	42	85	43	15	29	22	8	-
稲川町	726	-	120	230	155	89	69	45	12	6
川連町	114	-	29	41	19	14	7	3	1	-
稲庭町	106	-	20	30	27	11	9	6	1	2
三梨村	221	-	33	71	57	22	16	15	5	2
駒形村	285	-	38	88	52	42	37	21	5	2
雄勝町	553	2	84	181	87	71	64	42	20	2
横堀町	59	1	12	23	10	3	6	4	-	-
院内町	88	-	17	33	13	11	3	4	6	1
秋の宮村	173	-	29	55	28	24	17	15	5	-
小野村	233	1	26	70	36	33	38	19	9	1
皆瀬村	293	2	38	90	79	33	29	19	2	1
合計	2,802	10	426	812	550	344	312	219	102	27

9 経営耕地の状況

2015年農林業センサス（面積単位：ha）

区分 地区名	実経営体数	経営耕地 面積	田		畑		樹園地	
			経営体数	面積	経営体数	面積	経営体数	面積
湯沢市	1,246	2,566	1,207	2,300	743	148	252	116
湯沢町	80	126	77	116	32	4	8	6
山田村	310	687	309	652	170	33	7	2
三関村	152	255	131	178	82	17	121	59
弁天村	205	465	204	421	142	28	38	16
岩崎町	98	233	94	214	50	6	37	12
幡野村	154	414	154	395	96	19	2	0
須川村	247	386	238	324	171	41	39	21
稲川町	747	1,213	711	1,041	405	87	192	84
川連町	117	157	112	138	63	15	9	3
稲庭町	109	158	108	145	68	13	-	-
三梨村	223	377	221	337	141	28	27	12
駒形村	298	521	270	421	133	31	156	69
雄勝町	562	1,154	543	1,065	306	62	38	28
横堀町	60	86	58	82	30	4	-	-
院内町	90	239	89	233	44	6	3	1
秋の宮村	175	320	167	282	104	27	17	11
小野村	237	509	229	468	128	25	18	16
皆瀬村	295	462	291	357	220	98	8	7
合計	2,850	5,395	2,752	4,763	1,674	395	490	235

10 転作状況

平成28年度

	計
水稻生産目標数量 (t)	18,676.0
水稻生産目標面積 (ha) A	3,253.7
水稻作付確定数量 (t)	18,085.0
水稻作付確定面積 (ha) B	3,150.7
目標達成率 B/A (%)	96.84%

1 1 作物別転作実施面積

平成28年度

区 分	作 物 名	実 施 面 積 (ha)				計
		湯沢地域	稲川地域	雄勝地域	皆瀬地域	
戦 略 作 物	大 豆	137	150	182	3	473
	加 工 用 米	298	114	61	0	473
	飼 料 用 米	75	10	8	0	93
	米 粉 用 米	6	0	0	0	6
	WCS 用 稲	32	7	5	0	43
	備 蓄 米	59	7	1	0	67
	飼 料 作 物	73	17	21	13	124
振 興 作 物	野 菜 類	102	36	62	14	214
	うち 枝豆	43	13	11	6	73
	うち トマト	6	2	1	1	11
	うち ねぎ	15	1	4	0	20
	花 き	5	0	1	0	6
	果 樹	23	30	4	1	58
一 般 作 物	そ ば	3	0	5	8	16
	な た ね	0	0	0	0	0
	一 般 野 菜	186	95	117	61	459
	そ の 他	8	3	6	1	17
そ の 他	実績算入等	10	4	6	0	0
	自己保全管理等	122	122	83	130	457
合 計		1,140	595	561	231	2,506

※小数点以下切り上げ。

1 2 農地法関係申請取扱い状況

平成27年度

区 分	内 容	件数 (件)	面 積 (㎡)
第 3 条	賃貸借権の設定	19	74,574
	賃貸借権の移転	0	0
	使用貸借権の設定	91	546,882
	使用貸借権の移転	0	0
	所有権の移転	86	239,202
第 4 条	自己転用(届け出含む)	6	2,178
第 5 条	転用の伴う賃貸借権設定	2	13,186
	転用の伴う使用貸借権設定	1	118
	転用の伴う所有権移転	22	19,481
	事業計画変更	0	0
第 1 8 条	賃貸借権の解約	163	558,206
	使用貸借権の解約	60	488,538

面積㎡以下四捨五入

1 3 農地流動化事業

平成27年度

区 分	内 容	件数 (件)	面 積 (㎡)
経営基盤強化促進法	所有権の移転	26	134,950
	利用権の設定	669	3,492,070

面積㎡以下四捨五入

1 4 保有形態別森林面積の状況

総 数	国 有 林				民 有 林										
	総 数	林 野 庁 所 管			私 有 林			その他の官庁所管							
		国 有 林	官公造林地	その他の官庁所管	公 有 林	個 人	森林総合研究所	林業公社	会社	寺社	その他				
62,088	29,547	29,269	278	0	4,605	627	2,244	1,735	27,936	13,915	1,054	1,304	2,579	353	8,730

平成27年度版
秋田県林業統計
(平成28年6月発行)
(単位: ha)

※ 面積総数は、単位未満を四捨五入しているため、合計面積と一致しない

1 5 森林資源（民有林）の状況

平成27年度版秋田県林業統計（平成28年6月発行）
(単位: 面積 ha 蓄積 m³)

総 数				人 工 林				
面 積	蓄 積			面 積	蓄 積			
	総 数	針葉樹	広葉樹		総 数	針葉樹	広葉樹	
32,541	8,090,240	5,603,157	2,487,083	15,115	5,578,138	5,529,519	48,619	
天 然 林				竹 林	無 立 木 地			人 口 林 率 (%)
面 積	蓄 積				総 数	伐採跡地	未立木地	
	総 数	針葉樹	広葉樹					
17,334	2,512,102	73,638	2,438,464	0	92	30	62	46

※ 面積総数は、単位未満を四捨五入しているため、合計面積と一致しない

16 地域別出稼ぎ者数の推移

年度 地域	平成24年度	平成25年度	平成26年度	平成27年度
湯 沢	2 人	3 人	1 人	1 人
山 田	16	15	14	14
三 関	1	1	2	0
弁 天	1	2	1	2
岩 崎	4	4	3	4
幡 野	4	4	6	4
須 川	4	7	7	5
高 松	3	3	1	1
稲 川	12	11	12	9
雄 勝	24	22	21	16
皆 瀬	1	3	2	3
合 計	72	75	70	59

17 男女別出稼ぎ者数の推移

年度 地域・性別	平成24年度	平成25年度	平成26年度	平成27年度	
湯 沢	男	34 人	38 人	35 人	31 人
	女	1	1	0	0
稲 川	男	13	10	11	8
	女	0	1	1	1
雄 勝	男	23	22	21	16
	女	0	0	0	0
皆 瀬	男	1	3	2	3
	女	0	0	0	0
合 計	男	71	73	69	58
	女	1	2	1	1

18 年齢別出稼ぎ者数の推移

地域・年齢		年度			
		平成24年度	平成25年度	平成26年度	平成27年度
湯 沢	30歳未満	0 人	1 人	1 人	0 人
	30～49歳	1	2	0	0
	50歳以上	34	36	34	31
稲 川	30歳未満	0	1	0	0
	30～49歳	1	1	2	0
	50歳以上	12	9	10	9
雄 勝	30歳未満	0	1	0	0
	30～49歳	3	1	3	1
	50歳以上	20	20	18	15
皆 瀬	30歳未満	0	0	0	0
	30～49歳	0	0	0	0
	50歳以上	1	3	2	3
合 計	30歳未満	0	3	1	0
	30～49歳	5	4	5	1
	50歳以上	67	68	64	58

19 就労先産業別出稼ぎ者数

平成27年度

地域	種別	就 労 先				産 業 別				
		関 東	東 海	近 畿	その他	製 造	建 設	加 工	運 輸	その他
湯 沢	人	1	0	0	0	0	1	0	0	0
山 田	人	14	0	0	0	1	6	0	7	0
三 関	人	0	0	0	0	0	0	0	0	0
弁 天	人	2	0	0	0	0	2	0	0	0
岩 崎	人	4	0	0	0	0	0	0	4	0
幡 野	人	1	2	0	1	0	1	0	3	0
須 川	人	4	0	0	1	0	1	0	4	0
高 松	人	1	0	0	0	0	0	0	1	0
稲 川	人	9	0	0	0	0	8	0	1	0
雄 勝	人	16	0	0	0	3	8	0	3	2
皆 瀬	人	2	1	0	0	0	2	0	1	0
合 計	人	54	3	0	2	4	29	0	24	2

20 湯沢市誘致企業調

企 業 名	代 表 者 氏 名		所 在 地		資 本 金 (千円)
			本 社	工 場	
(株)アキオ製靴 秋田工場	代表取締役社長	篠原明雄	東京都足立区千住緑町 二丁目8-7 〒120-0044 TEL03(3882)5001	湯沢市字中野97-1 〒012-0041 TEL0183(73)8860	30,000
秋田エプソン(株)	代表取締役社長	遠藤正敏	〒012-0801 湯沢市岩崎字 壇ノ上1 TEL0183(72)4111	同 左	80,000
協和電材(株) 相川工場	代表取締役	高橋久男	〒144-0045 東京都大田区南六郷 三丁目16-16 TEL03(3734)3521	〒019-0402 湯沢市相川字 街道西48-1 TEL0183(79)3100	20,000
(株)啓愛社 秋田営業所	代表取締役社長 所 長	飯島守皓 大石俊夫	〒101-0041 東京都千代田区 神田須田町一丁目5-10 相鉄万世橋ビル5F TEL03(6206)0981	〒012-0801 湯沢市岩崎字 壇ノ上8-3 TEL0183(73)3774	1,905,000
(株)チバ・テクノ	代表取締役社長	千葉克徳	〒222-0033 横浜市港北区新横浜 一丁目13-12 TEL045(473)9933	〒012-0051 湯沢市深堀字 中川原116-7 TEL0183(73)0106	70,000
ナガタエンジニア リング(株)	代表取締役	永田泰三	〒012-0801 湯沢市岩崎字壇ノ上 6-2 TEL0183(73)1271	同 左	50,000
並木精密宝石(株) 秋田湯沢工場	代表取締役会 長兼社長	並木章二	〒123-8511 東京都足立区新田 三丁目8-22 TEL03(3919)0101	〒012-0855 湯沢市愛宕町 四丁目6-56 TEL0183(73)5121	100,000
(株)エイ・アイ プランニング 秋田工場	代表取締役会長 工場長	新井光久 東海林達男	〒136-0072 東京都江東区大島 七丁目4-14 TEL03(3681)4096	〒012-0000 湯沢市字旭田37 TEL0183(72)3686	10,000
京葉アドバンス 物流(株) 秋田営業所	代表取締役社長 所 長	小宮泰彦 大友温	〒272-0004 千葉県市川市原木 2526-35 TEL047(318)8300	〒012-0801 湯沢市岩崎字 壇ノ上6-1 TEL0183(72)4110	50,000
(株)秋田研磨工業	代表取締役	阿部忠雄	〒019-0402 湯沢市相川字 街道西15-5 TEL0183(79)2001	同 左	30,000

主 要 品 目	従業員数 (人)	操 業 年 月 日	敷地面積 (㎡)	工場建物 面積 (㎡)	誘 致 年 月 日	
					県	市
紳士、婦人 革靴製造	35	平 3. 3. 25	4,589.00	613.00	平 2. 12. 25	平 3. 1. 18
プリンターヘッド、ウェアラブル機器、ウォッチムーブメント	749	昭61. 6. 20	66,000.00	31,710.75	昭62. 12. 16	昭61. 6. 11
カーナビ、DVD等のカバー、電気音響機械器具の部品・付属品等の製造	22	平 2. 12. 2	7,920.00	2,300.00	平 3. 9. 2	平 3. 7. 10
鑄造原料(鉄・アルミ)、鉄スクラップ、アルミ2次合金、自動車中古パーツ	7	平 4. 10. 1	13,200.00	1,076.70	平 2. 12. 25	平 3. 9. 2
各種抵抗器・エアヒーター・ワイヤー電極	73	昭59. 5. 7	7,915.92	3,439.05	昭58. 9. 12	昭59. 7. 7
自動車、輸送器具製造	46	平 2. 12. 3	8,008.42	3,208.63	平 2. 6. 4	平 2. 6. 4
半導体・医療・理化学・時計・その他産業分野の工業用宝石製品・時計用部品・産業用宝石部品・医療機器半導体関連部品	350	昭42. 12	18,181.88	17,406.45	昭39	昭39
ジャケット・コート・ワンピース等	40	昭57. 4. 1	2,793.35	726.00		昭57. 5. 27
一般貨物運送事業・倉庫事業・産業廃棄物の収集運搬業	6	平 2. 1. 5	10,125.98	1,386.00		平元. 9. 11
時計用外装部品・電子部品製造	26	昭60. 5. 21	7,141.50	1,882.26		平 2. 3. 20

企 業 名	代 表 者 氏 名		所 在 地		資 本 金 (千円)
			本 社	工 場	
(株)アキタバレリアン	代表取締役社長	遠 藤 信 治	〒012-0106 湯沢市三梨町字 新処43-1 TEL0183(42)2407	同 左	10,000
星北ユニホーム(株)	代表取締役社長	林 明 彦	〒012-0107 湯沢市稲庭町字 観音寺81-1 TEL0183(43)2121	同 左	10,000
光 ガ ラ ス (株)	取締役社長	児 玉 宏 之	〒012-0104 湯沢市駒形町字 三又白幡155 TEL0183(42)4291	同 左	224,400
雄勝セラミックス (株)	代表取締役	高 橋 チエ子	〒019-0203 湯沢市寺沢字 本郷82-1 TEL0183(52)4343	同 左	30,000
エヌ・ケー工機(株)	代表取締役会長 取締役社長	中 村 正 彦 細 川 徹	〒323-0042 栃木県小山市大字 外城90-1 TEL0285(25)0273	〒019-0111 湯沢市上院内字 雄勝山3-32 TEL0183(52)2313	11,000
島田金属工業(株) 秋 田 工 場	代表取締役	島 田 研 一	〒211-0051 川崎市中原区宮内 四丁目21-20 TEL044(777)1811	〒019-0321 湯沢市秋ノ宮字沢83 TEL0183(55)2202	50,000
協 和 精 工 (株) 皆 瀬 工 場	代表取締役	鈴 木 豪	〒012-1103 羽後町林崎字 三ッ盛34-1 TEL0183(62)4566	〒012-0183 湯沢市皆瀬字 上小保内3 TEL0183(46)2126	10,000
マ テ リ ア ル リ ソ ー シ ン グ 東 北 (株)	代表取締役	高 垣 一 幸	〒012-0801 湯沢市岩崎 字壇ノ上3-4 TEL0183(56)8370	同 左	15,000
エドモンド・ オブティクス・ ジ ャ パ ン (株) 秋 田 工 場	代表取締役	齊 藤 美 幸	〒012-0801 湯沢市岩崎字 壇ノ上3 TEL0183(55)8410	同 左	86,000
(株) Y G F	代表取締役	長 澤 弘 樹	〒012-0801 湯沢市岩崎 字壇ノ上3-8 TEL0183(55)8410	同 左	70,000

主 要 品 目	従業員数 (人)	操 業 年 月 日	敷地面積 (㎡)	工場建物 面積(㎡)	誘 致 年 月 日	
					県	市
紳士・婦人靴製造	29	昭45. 7	2,588.80	473.50	昭61. 3	昭61. 3
繊維製品、縫製 一般アパレルウェア等、理美容・医務服・学童給食衣他	9	昭46	6,300.00	860.00	昭46	昭46
光学硝子及びその成型品（レンズ）の製造	241	昭50. 4	57,142.27	14,715.35	平元. 8	平元. 8
積層セラミックチップコンデンサ 乾麺・即席麺製造・販売	411	昭51.10.18	25,413.00	8,983.00		昭51.10.18
金属板金加工	35	昭55	10,662.00	1,724.67	昭55.11.25	昭55.11.25
特殊車両部品、産業用機械部品 溶接加工	16	平元. 3.23	6,600.00	1,485.00	平元. 3	
腕時計製造販売（OEM、自社 ブランド時計）、精密切削刃工 具製造販売、LED照明販売	27	昭63.10. 1	14,697.00	1,043.00	昭63	昭63
リサイクルガラス造粒物の製 造・販売	13	平20. 4. 1	10,000.04	1,117.79	平19. 11	平19. 10
光学器械用レンズ製造	164	平22. 5. 6	27,961.08	9,017.45		平21. 10
織物製成人女子・少女服製造	69	平27. 4. 8	9,244.00	9,017.45		平26. 7. 1

2 1 地熱開発

【1】上の岱地熱発電所

- 所在地 : 湯沢市高松字大日台
- 発電部門 : 東北電力株式会社
- 蒸気供給 : 東北自然エネルギー株式会社
- 発電出力 : 28, 800 kW
- 敷地面積 : 約182, 000 m²
- 生産井 : 13本
- 還元井 : 6本
- 運転開始 : 平成6年3月

【2】市内で行われている地熱発電所建設に向けた事業概要

山葵沢地熱発電所

- 所在地 : 湯沢市高松字高松沢及び秋ノ宮字役内山国有林内
- 実施主体 : 湯沢地熱株式会社
- 発電出力 : 42, 000 kW
- 敷地面積 : 約157, 000 m²
- 事業内容 : 土地造成、抗井掘削、生産・還元設備設置、温泉モニタリング等
- 工事開始時期 平成27年5月
- 運転開始時期 平成31年5月(予定)

小安地域

- 実施主体 : 出光興産株式会社、国際石油開発帝石株式会社、三井石油開発株式会社
- 事業内容 : 構造試錐井(OYE-5・6号井)掘削、坑井調査(透水試験)、林道拡幅、敷地造成、温泉モニタリング等

木地山・下の岱地域

- 実施主体 : 東北自然エネルギー株式会社
- 事業内容 : 掘削調査準備(敷地測量・設計、貯水ピット設置、水井戸掘削等)地表調査・解析、温泉モニタリング等

【3】推進組織

- 湯沢市地熱開発促進協議会(民間組織 昭和56年6月16日設立)



1 温泉宿泊地の観光客数

(単位：人)

年	観光客数
平成23年	192,819
24年	193,398
25年	219,336
26年	203,549
27年	185,530

(単位：人)

主 な 温 泉 郷	平 成 27 年 観 光 客 数	う ち 県 外 観 光 客 数
秋の宮温泉郷	22,166	10,919
小安峡温泉	28,964	14,545
湯の原・ゆざわ温泉	19,198	4,915
泥湯温泉	6,801	4,340
横堀・湯ノ沢温泉	17,055	6,919

2 日帰り温泉施設利用客数

(単位：人)

年	利用客数
平成23年	121,710
24年	116,345
25年	104,118
26年	101,397
27年	85,349

(単位：人)

緑風荘 平成27年度月別利用客数 (計 60,775)			
4月	5,262	10月	4,991
5月	4,962	11月	5,023
6月	4,567	12月	5,390
7月	4,464	1月	5,840
8月	4,199	2月	5,730
9月	4,300	3月	6,047

3 観光行事の客数

(単位：人)

年	観光客数
平成23年	575,225
24年	651,000
25年	634,500
26年	624,777
27年	748,020

(単位：人)

主 な 行 事	平 成 27 年 観 光 客 数
七夕絵どうろうまつり 8月5日～8月7日	250,000
犬っこまつり 2月第2土曜日とその翌日	210,000
雄勝花火大会 8月8日	120,000
大名行列 9月第4日曜日	30,000
前森公園桜まつり 4月下旬～5月上旬	16,966
小町まつり 6月第2日曜日	35,000

4 観光施設利用客数

(単位：人)

年	利用客数
平成23年	394,243
24年	414,507
25年	494,284
26年	503,078
27年	505,475

(単位：人)

主 な 施 設	平 成 27 年 利 用 客 数
道の駅・小町の郷	440,735
湯沢駅観光案内施設 (※H27.11.28～)	14,809
川連漆器伝統工芸館	11,073
小安峡温泉総合案内拠点施設	7,180

5 体育施設利用客数

(単位：人)

年	利用客数
平成23年	229,741
24年	197,856
25年	217,248
26年	197,709
27年	190,340

(単位：人)

主 な 施 設	平 成 27 年 利 用 客 数
総合体育館	40,958
稲川スキー場	22,119
湯沢スキー場	1,452
小安温泉スキー場	1,191

6 有料車出入合計交通量

(単位：台)

インターチェンジ	平成23年度	24年度	25年度	26年度	27年度
十文字本線	2,263,344	1,642,511	1,642,423	1,469,207	1,464,314



1 保育園調

平成28.4.1現在

保 育 所 名	所 在 地	電話番号	入所人員	延床面積	開設年月日
湯 沢 市 立 皆 瀬 保 育 園	皆瀬字沢梨台47-2	46-2446	61 人	1,064 m ²	S51. 6. 1
湯 沢 保 育 園	柳町二丁目4-37	73-2361	122	766	S23. 5. 25
湯 沢 乳 児 保 育 園	元清水二丁目3-26	72-2728	38	238	H11. 10. 1
み た け 保 育 園	裏門一丁目2-33	73-1745	99	541	S50. 4. 1
岩 崎 保 育 園	岩崎字千年71-4	72-3165	84	535	S56. 4. 1
深 堀 保 育 園	深堀字高屋敷58-3	72-2512	70	571	S55. 4. 1
湯 沢 よ つ ば 保 育 園	田町二丁目3-52	73-2272	108	898	S30. 7. 1
駒 形 保 育 園	駒形町字八面狐塚58	42-2223	49	744	S57. 4. 1

2 認定こども園調

平成28.4.1現在

認 定 こ ど も 園 名	所 在 地	電話番号	入所人員	延床面積	開設年月日
おがち保育園（保育所型）	横堀字土淵28	52-2559	116 人	2,411 m ²	H27. 4. 1
双葉幼稚園（幼保連携型）	表町四丁目5-25	73-0110	141	1,254	H18. 5. 26
あおぞらこども園（幼保連携型）	三梨町字古三梨155	42-3117	136	1,888	H27. 4. 1
愛宕幼稚園（幼稚園型）	愛宕町二丁目1-16	73-1507	66	603	H28. 4. 1
湯沢若草幼稚園（幼稚園型）	清水町二丁目3-3	73-6738	85	615	H28. 4. 1

3 児童館調

平成28.4.1現在

児 童 館 名	所 在 地	電話番号	登録者数	延床面積	開設年月日
院内児童館（兼放課後児童クラブ）	下院内字田用橋61	52-2498	21 人	1031.12 m ²	H16. 5. 17
秋ノ宮児童館（兼放課後児童クラブ）	秋ノ宮字山岸146	55-2862	30	419.34	H16. 5. 17
小野児童館（兼放課後児童クラブ）	小野字油屋敷15	52-2590	40	451.12	H16. 5. 17

4 放課後児童クラブ調

平成28.4.1現在

放課後児童クラブ名	所 在 地	電話番号	登録者数	運営及び所在施設
湯沢南児童クラブ	千石町二丁目4-8	72-8456	82 人	(指定管理) (2クラス)
祝田放課後児童健全育成施設	字祝田154-1	72-1811	47	(指定管理)
岩崎児童クラブ	岩崎字寝連沢1-10	73-3490	74	(指定管理) 旧岩崎小学校
ワンパクハウス	横堀字小田中5-2	090-5232-9001	48	(直営) 旧横堀小学校
深堀ぐんぐんキッズ	深堀字高屋敷58-3	72-2512	35	(委託) 深堀保育園内
倉内団地児童クラブさくらっ子	倉内字三ツ田1-11	080-1677-3651	56	(委託) 倉内団地集会所
いなかわっこ大館教室	川連町字上平城2-6	090-7068-4845	32	(委託)
いなかわっこ宮田教室	三梨町字宮田屋布前17	080-2841-5144	23	(委託) 稲川克雪センター内
皆瀬児童クラブ	皆瀬字下菅生32	58-4155	43	(委託) 特老ふれあいの里内
若草幼稚園学童部	清水町二丁目3-3	73-6738	34	(委託) 若草幼稚園内
ふたば学童クラブ	表町四丁目7-8	73-0110	32	(委託) 双葉幼稚園内

5 小学校の位置

平成28. 4. 1現在

学 校 名	所 在 地	電話番号	創立年月日
湯沢東小学校	杉沢新所字八斗場33	72-5125	平23. 4. 1
湯沢西小学校	字万石26	72-5150	明 7. 4. 24
三 関 小 学 校	関口字堀量68	73-2926	明 7. 5. 6
山 田 小 学 校	山田字土生原52	73-3016	明 7. 7. 8
須 川 小 学 校	相川字須川119-7	79-2521	明22. 11. 6
稲 庭 小 学 校	稲庭町字琵琶倉24	43-2002	明 8. 4. 4
三 梨 小 学 校	三梨町字清水小屋244	42-2503	昭34. 4. 1
川 連 小 学 校	川連町字道下86	42-2501	明 9. 5. 26
駒 形 小 学 校	駒形町字三又前田面47-4	42-2502	明 8. 7. 30
雄 勝 小 学 校	横堀字板橋5	52-5515	平27. 4. 1
皆 瀬 小 学 校	皆瀬字下菅生27	58-4080	平18. 4. 1

6 中学校の位置

平成28. 4. 1現在

学 校 名	所 在 地	電話番号	創立年月日
湯沢北中学校	杉沢新所字八斗場33	72-5127	昭37. 4. 1
山 田 中 学 校	山田字下館10	73-3017	昭22. 4. 1
湯沢南中学校	南台6-1	73-5145	昭43. 4. 1
稲 川 中 学 校	三梨町字間明田140	42-2160	昭48. 3. 26
雄 勝 中 学 校	横堀字板橋5	52-2375	昭47. 4. 1
皆 瀬 中 学 校	皆瀬字下菅生24-1	46-2003	昭22. 4. 1

7 小学校（学級数・児童数）

平成28.5.1現在

区分 学校名	学級数	人						合 計	特別支援学級 (再掲)
		1年生	2年生	3年生	4年生	5年生	6年生		
湯沢東小学校	20	73	67	93	72	66	79	450	(5) 15
湯沢西小学校	16	60	68	70	72	69	87	426	(3) 7
三関小学校	6	13	6	10	9	9	9	56	
山田小学校	9	16	31	26	21	15	27	136	(3) 6
須川小学校	7	8	11	10	14	7	17	67	(1) 2
稲庭小学校	5	9	4	11	5	8	9	46	(1) 1
三梨小学校	7	7	8	10	14	10	24	73	(1) 1
川連小学校	6	19	17	13	24	22	17	112	
駒形小学校	6	11	11	14	13	13	17	79	
雄勝小学校	11	36	43	39	37	38	46	239	(2) 6
皆瀬小学校	8	11	18	17	17	18	19	100	(2) 3
合 計	101	263	284	313	298	275	351	1,784	(18) 41

() 内は学級数

8 中学校（学級数・生徒数）

平成28.5.1現在

区分 学校名	学級数	人			合 計	特別支援学級 (再掲)
		1年生	2年生	3年生		
湯沢北中学校	13	95	96	105	296	(3) 7
山田中学校	4	23	28	24	75	(1) 1
湯沢南中学校	15	108	106	120	334	(3) 9
稲川中学校	9	62	73	81	216	(1) 1
雄勝中学校	7	33	44	55	132	(2) 5
皆瀬中学校	3	22	8	20	50	
合 計	51	343	355	405	1,103	(10) 23

9 小学校児童数・中学校生徒数・学級数の推移

平成28. 5. 1現在

区 分	平成25年度		平成26年度		平成27年度		平成28年度	
	児 童 生徒数	学級数	児 童 生徒数	学級数	児 童 生徒数	学級数	児 童 生徒数	学級数
小 学 校	2,087	120	1,978	116	1,887	102	1,784	101
中 学 校	1,234	54	1,213	55	1,153	52	1,103	51
合 計	3,321	174	3,191	171	3,040	154	2,887	152

10 中学校卒業生の進学・就職状況

平成28. 5. 1現在

学校名	高等学校等進学者						就職者			合計	
	全日制	定時制	通信制	高 等 専 門 学 校	特 別 支 援 学 校 高 等 部	合 計	県内	県外	計		
湯沢北中学校	103				1	104				2	106
山田中学校	23		1		2	26					26
湯沢南中学校	106			1		107					107
稲川中学校	73		1			74					74
雄勝中学校	55	1			1	57					57
皆瀬中学校	20					20					20
合 計	380	1	2	1	4	388	0	0	0	2	390

11 高等学校の学級数・生徒数

平成28. 5. 1現在

区分 学校名	全 日 制		
	学 年	学級数	生 徒 数
湯 沢 高 校	1 年 生	6	224
	2 年 生	6	201
	3 年 生	6	205
湯 沢 高 校 稲 川 分 校	1 年 生	0	0
	2 年 生	1	6
	3 年 生	1	10
湯 沢 翔 北 高 校	1 年 生	6	190
	2 年 生	6	204
	3 年 生	6	202
(専 攻 科)	1 年 生	2	16
	2 年 生	2	20
雄 勝 高 校	1 年 生	2	28
	2 年 生	2	37
	3 年 生	2	55

12 高等学校卒業者の進学就職状況

平成28. 5. 1現在

区分 学校名	卒業者数	進 学 者 数			就 職 者 数		その他
		4 年 制 大 学	短 大	各 種 専 修 学 校 等	県 内	県 外	
湯 沢 高 校	人 231	人 180	人 11	人 26	人 0	人 2	人 12
湯 沢 高 校 稲 川 分 校	12	0	1	3	8	0	0
湯 沢 翔 北 高 校	211	49	14	61	37	48	2
(専 攻 科)	18	0	0	0	16	2	0
雄 勝 高 校	74	2	0	29	29	12	2



1 市税の推移

(収入済額、単位：千円)

税目	年度	平成25年度	平成26年度	平成27年度
	1. 市 民 税		1,504,300	1,508,880
個 人		1,304,689	1,274,444	1,307,449
法 人		199,611	234,436	207,103
2. 固 定 資 産 税		2,049,027	2,044,644	2,001,258
純固定資産税		2,005,431	2,000,997	1,954,545
交 付 金		43,596	43,647	46,713
3. 軽自動車税		117,274	119,772	121,096
4. たばこ税		340,987	333,201	321,729
5. 特別土地保有税		0	0	0
6. 入湯税		34,384	31,938	29,953
7. 都市計画税		0	0	0
合 計		4,045,972	4,038,435	3,988,588
国民健康保険税		1,094,955	1,189,184	1,098,725

2 各種税率

市民税個人所得割の税率

平成17年度～
標準税率

固定資産税の税率

平成17年度		平成18年度		平成19年度～
旧湯沢市	旧町村	旧湯沢市	旧町村	
1. 5	1. 4	1. 4 5	1. 4	1. 4
—	—	—	—	—
1 0 0	1 0 0	1 0 0	1 0 0	1 0 0

3 財政の推移（普通会計）

（1）決算規模

（単位：千円）

	平成25年度	平成26年度	平成27年度
歳入総額 A	31,511,659	31,186,801	30,175,409
歳出総額 B	31,047,163	30,349,203	29,207,405
歳入歳出差引額 C(A-B)	464,496	837,598	968,004
翌年度へ繰越すべき財源 D	58,211	179,794	115,028
実質収支 E(C-D)	406,285	657,804	852,976
単年度収支 F	△ 100,680	251,519	195,172
積立金 G	269,476	203,259	542,525
繰上償還金 H	0	0	0
積立金取崩し額 I	0	0	0
実質単年度収支 J(F+G+H-I)	168,796	454,778	737,697

（2）経常収支比率

（単位：千円、％）

	平成25年度		平成26年度		平成27年度	
経常一般財源総額※	17,350,326		17,129,271		17,307,519	
経常経費充当の一般財源の額	15,255,090		15,192,500		15,117,208	
人件費	3,978,625	22.9	3,995,678	23.3	3,953,187	22.8
物件費	1,587,521	9.1	1,655,479	9.7	1,588,107	9.2
維持補修費	728,226	4.2	765,515	4.5	643,671	3.7
扶助費	1,240,250	7.1	1,121,955	6.5	1,281,359	7.4
補助費等	2,244,118	12.9	2,273,531	13.3	2,168,555	12.5
公債費	3,161,857	18.2	3,190,634	18.6	3,200,443	18.5
投資・出資・貸付金	0	0.0	0	0.0	0	0.0
繰出金	2,314,493	13.3	2,189,708	12.8	2,281,886	13.2
経常収支比率	87.9		88.7		87.3	

※臨時財政対策債等含む

$$\text{経常収支比率} = \frac{\text{経常経費充当の一般財源の額}}{\text{経常一般財源総額}} \times 100$$

（3）財政力指数

（単位：千円）

	平成25年度	平成26年度	平成27年度
基準財政収入額	3,893,190	3,868,510	4,122,922
基準財政需要額	13,226,768	13,255,121	13,877,924
財政力指数	0.294	0.292	0.294

$$\text{財政力指数} = \frac{\text{基準財政収入額}}{\text{基準財政需要額}} \quad (\text{過去3か年の平均値})$$

4 平成27年度普通会計決算

(1) 歳入

(単位：千円、%)

	平成25年度	平成26年度	平成27年度	構成比
地方税	4,045,972	4,038,435	3,988,588	13.2
地方譲与税	280,750	267,923	280,360	0.9
利子割交付金	8,472	6,633	6,229	0.0
配当割交付金	9,321	17,619	13,259	0.0
株式等譲渡所得割交付金	10,377	7,663	9,118	0.0
地方消費税交付金	481,541	582,451	972,329	3.2
自動車取得税交付金	57,249	33,661	38,717	0.1
地方特例交付金	11,249	10,593	11,169	0.0
地方交付税	12,772,446	12,557,336	12,447,201	41.2
普通交付税	11,371,422	11,155,336	11,053,909	36.6
特別交付税	1,401,024	1,402,000	1,393,292	4.6
震災復興特別交付税	0	0	0	0.0
交通安全対策特別交付金	6,877	5,733	5,516	0.0
分担金・負担金	372,676	355,824	340,725	1.1
使用料	272,914	248,047	186,240	0.6
手数料	86,822	85,236	85,812	0.3
国庫支出金	3,793,296	4,550,988	4,241,291	14.1
県支出金	2,056,709	2,306,068	2,383,617	7.9
財産収入	106,238	59,935	68,326	0.2
寄附金	5,739	86,427	251,088	0.8
繰入金	580,622	174,384	261,934	0.9
繰越金	595,740	464,496	837,598	2.8
諸収入	913,362	830,875	812,120	2.7
地方債	5,043,287	4,496,474	2,934,172	9.7
歳入合計	31,511,659	31,186,801	30,175,409	100.0

※ 普通会計＝一般会計、養護老人ホーム愛宕荘特別会計、皆瀬更生園特別会計、墓地公園特別会計の純計

(2) 歳出

性質別

(単位：千円、%)

	平成25年度	平成26年度	平成27年度	構成比
人件費	4,434,808	4,423,256	4,321,065	14.8
うち職員給	2,543,379	2,547,674	2,520,350	8.6
扶助費	4,351,873	4,477,713	4,745,931	16.2
公債費	3,244,180	3,270,319	3,273,768	11.2
物件費	2,203,976	2,356,995	2,789,211	9.5
維持補修費	1,292,506	1,120,806	782,406	2.7
補助費等	3,068,806	4,024,123	3,770,110	12.9
うち一部事務組合負担金	1,819,105	2,614,666	2,152,750	7.4
繰出金	3,526,301	3,344,883	3,435,614	11.8
投資・出資金・貸付金	595,074	895,327	563,844	1.9
積立金	1,028,296	733,861	940,055	3.2
投資的経費	7,301,343	5,701,920	4,585,401	15.7
うち人件費	146,633	75,759	40,825	0.1
普通建設事業費	7,276,012	5,701,696	4,583,207	15.7
うち補助分	2,478,450	3,078,860	3,158,152	10.8
うち単独分	4,775,690	2,608,110	1,408,468	4.8
災害復旧事業費	25,331	224	2,194	0.0
失業対策事業費	0	0	0	0.0
歳出合計	31,047,163	30,349,203	29,207,405	100.0

目的別

(単位：千円、%)

	平成25年度	平成26年度	平成27年度	構成比
1 議会費	232,340	213,065	230,252	0.8
2 総務費	6,596,095	3,871,965	4,201,163	14.4
3 民生費	8,053,591	8,551,733	8,619,465	29.5
4 衛生費	1,902,602	1,976,121	2,221,133	7.6
5 労働費	132,156	97,010	197,906	0.7
6 農林水産業費	1,244,201	1,113,695	1,233,472	4.2
7 商工費	1,353,746	1,802,484	1,181,338	4.0
8 土木費	3,357,191	4,121,528	4,237,281	14.5
9 消防費	1,252,701	1,891,350	1,144,602	3.9
10 教育費	3,653,029	3,439,709	2,664,831	9.1
11 災害復旧費	25,331	224	2,194	0.0
12 公債費	3,244,180	3,270,319	3,273,768	11.2
13 諸支出金	0	0	0	0.0
歳出合計	31,047,163	30,349,203	29,207,405	100.0

消 防



1 火災の状況

(湯沢市管内)

区分 年	火 災 件 数					棟 数					焼 損 面 積	
	合計	建物	山林原野	車両	その他	合計	全焼	半焼	部分焼	ぼや	建 物	林 野
平成25年	24	16	1	0	7	29	12	0	11	6	2,151 ^{m²}	62 ^a
平成26年	20	12	1	0	7	24	8	1	14	1	2,002	16
平成27年	22	11	2	1	8	30	10	1	14	5	2,104	45

区分 年	死 傷 者		り 災 世 帯	り 災 者	損 害 見 積 額				
	死者	負傷者			合 計	建 物	林 野	車 両	その他
平成25年	1 ^人	3 ^人	12 ^{世帯}	34 ^人	65,316 ^{千円}	65,238 ^{千円}	0 ^{千円}	0 ^{千円}	78 ^{千円}
平成26年	3	4	10	41	26,358	26,093	0	0	265
平成27年	11	2	21	56	73,136	71,145	180	299	1,512

2 火災の原因別発生件数

(湯沢市管内)

区分 年	合 計	たき火	火遊び	たばこ	石 機	油 器	電 機	気 器	ガ ス 器	煙 突	放 火	その他	不 明
平成25年	24	1	0	1	0	4	1	2	1	7	7		
平成26年	20	9	0	1	1	0	0	0	0	7	2		
平成27年	22	8	0	1	2	4	0	0	0	6	1		

※ 放火には、疑いのあるものを含む

3 救急出動状況

(湯沢市管内)

区分 年	救急 出動 件数 (件)	不搬送 件数 (件)	搬送 人員 (人)	救急事故別出動件数 (件)											
				火災	自然 災害	水難	交通	労働 災害	運動 競技	一般 負傷	加害	自損 行為	急病	転院	その他
平成25年	1,804	191	1,627	2	0	0	133	12	8	232	2	21	1,185	133	76
平成26年	1,795	197	1,613	7	0	4	107	20	9	249	4	21	1,143	164	67
平成27年	1,654	200	1,468	6	0	2	111	27	10	185	3	16	1,070	164	60

各施設の位置



1 湯沢市の主な施設

名 称	竣 工 年 月 日	構 造
湯 沢 市 役 所 ・ 本 庁 舎	平成26年 1月24日	鉄筋コンクリート 4階建
湯 沢 市 役 所 ・ 稲 川 庁 舎	昭和53年 8月 1日	鉄筋コンクリート 3階建
湯 沢 市 役 所 ・ 雄 勝 庁 舎	昭和57年12月3日	鉄筋コンクリート 2階建
湯 沢 市 役 所 ・ 皆 瀬 庁 舎	昭和45年10月10日	鉄筋コンクリート地下 1階地上 3階建
湯 沢 生 涯 学 習 セ ン タ ー	昭和46年9月16日	鉄筋コンクリート 2階建
山 田 地 区 セ ン タ ー	昭和52年12月24日	木造 2階建一部鉄骨平屋建
三 関 地 区 セ ン タ ー	平成11年 5月21日	鉄筋コンクリート平屋建一部鉄骨平屋建
弁 天 地 区 セ ン タ ー	昭和56年 6月20日	木造 2階建一部鉄骨平屋建
湯 沢 農 村 環 境 改 善 セ ン タ ー	昭和61年8月8日	鉄筋コンクリート 2階建一部鉄骨平屋建
須 川 地 区 セ ン タ ー	昭和49年 3月31日	木造 2階建
高 松 地 区 セ ン タ ー	平成13年2月23日	鉄筋コンクリート 2階建一部鉄骨平屋建
稲 川 農 村 環 境 改 善 セ ン タ ー	昭和62年 6月29日	鉄筋コンクリート 2階建
稲 川 勤 労 青 少 年 ホ ー ム	昭和58年 3月10日	鉄筋コンクリート 2階建
院 内 地 区 セ ン タ ー	明治39年	木造 2階建
秋 ノ 宮 地 区 セ ン タ ー	平成 3年 9月25日	木造平屋建
小 野 地 区 セ ン タ ー	昭和59年12月20日	鉄筋コンクリート平屋建一部鉄骨平屋建
皆 瀬 生 涯 学 習 セ ン タ ー	昭和51年	鉄骨 2階建
湯 沢 文 化 会 館	昭和54年 9月30日	鉄骨鉄筋コンクリート 3階建
雄 勝 文 化 会 館	平成 8年 3月25日	鉄骨鉄筋コンクリート地下 1階地上 4階建
湯 沢 図 書 館	昭和57年 3月25日	鉄筋コンクリート 2階建 (一部地階)
稲 川 カ ル チ ャ ー セ ン タ ー	平成14年 3月20日	鉄骨鉄筋コンクリート平屋建
湯 沢 勤 労 青 少 年 ホ ー ム	昭和43年 3月31日	鉄筋コンクリート 2階建
老 人 福 祉 セ ン タ ー	昭和50年10月 1日	鉄筋コンクリート 2階建
福 祉 セ ン タ ー	平成12年 1月 4日	鉄筋コンクリート 2階建
皆 瀬 診 療 所	昭和46年11月29日	鉄筋コンクリート 3階建
農 業 振 興 セ ン タ ー	平成 6年 1月 1日	鉄筋コンクリート 2階建一部木造 2階建鉄骨 2階建
稲 川 有 機 ア グ リ セ ン タ ー	平成15年 4月 1日	木造一部鉄骨

延面積	所在地	電話番号	備考
9,093.63 m ²	佐竹町1番1号	73-2111	
2,195.42	川連町字上平城120番地	42-2111	
536.22	横堀字下柴田39番地	52-2111	雄勝農業研修センター
3,142.30	皆瀬字沢梨台51番地	46-2111	
1,337.65	佐竹町4番5号	73-1132	
1,002.64	山田字中屋敷135番地1	73-3001	
1,188.70	下関字下舞台5番地1	72-9500	
887.16	森字熊ノ堂上羽場13番地1	73-2717	農村交流センター併設
1,177.25	金谷字樋口123番地	73-2718	幡野地区センター併設
566.42	相川字須川150番地3	79-2111	
2,977.98	高松字上地6番地2	79-3370	
1,117.12	川連町字上平城120番地	42-5816	稲川生涯学習センター併設
771.49	稲庭町字稲庭238番地1	43-2001	稲庭地区センター併設
1,031.20	下院内字田用橋61番地	52-2498	
419.34	秋ノ宮字山岸146番地	55-2862	
873.18	小野字油屋敷15番地	52-2590	
673.20	皆瀬字沢梨台106番地	46-2033	
5,970.17	字沖鶴103番地1	72-2121	
6,286.00	横堀字白銀町49番地1	52-2112	雄勝生涯学習センター・雄勝図書館併設
1,710.04	字内館町27番地	73-3040	
713.50	川連町字大関下6番地	78-5557	
1,115.00	佐竹町4番52号	73-1132	
634.00	古館町4番21号	73-3658	
474.16	古館町4番5号	73-8696	
893.48	皆瀬字下菅生10番地	46-2226	
1,892.69	関口字道地26番地	72-0631	
2,072.70	三梨町字飯田石野川原250番地	42-4520	

名 称	竣 工 年 月 日	構 造
皆瀬畜産経営環境整備施設	平成 8 月 4 月 9 日	鉄骨平屋建
循環型農業推進センター	平成19年 3月31日	木造平屋建
林 業 セ ン タ ー	昭和57年 6月30日	鉄骨 2 階建 鉄筋コンクリート平屋建
雄勝農業研修センター	昭和57年11月30日	鉄筋コンクリート 2 階建
就業改善センター	昭和53年 8 月 1 日	鉄筋コンクリート 2 階建
産業支援センター	昭和57年 3 月 10 日	鉄筋コンクリート平屋建
川連漆器伝統工芸館	平成21年 3 月 30 日	鉄骨 2 階建
小安峡温泉総合案内拠点施設	平成21年 3 月 31 日	木造平屋建一部 2 階建
山田中央地区農業集落排水処理施設	平成 6 年 9 月 30 日	鉄筋コンクリート半地下式平屋建
深堀地区農業集落排水処理施設	平成10年10月15日	鉄筋コンクリート半地下式平屋建
山田東部地区農業集落排水処理施設	平成15年11月19日	鉄筋コンクリート平屋建地下 1 階
松岡地区農業集落排水処理施設	平成22年 3 月 31 日	鉄筋コンクリート平屋建地下 1 階
湯沢浄化センター	平成 7 年 6 月	鉄筋コンクリート 3 階建
小安浄化センター	平成14年10月 1 日	鉄筋コンクリート一部 2 階建地下 1 階
皆瀬浄化センター	平成18年 2 月 28 日	鉄筋コンクリート 2 階建地下 1 階
稲川浄化センター	平成19年 3 月 14 日	鉄筋コンクリート 2 階建
院内浄化センター	平成21年 3 月 26 日	鉄筋コンクリート 2 階建地下 1 階
湯沢克雪センター	昭和60年 3 月 7 日	鉄骨 2 階建
稲川克雪管理センター	昭和47年 7 月 31 日	鉄筋コンクリート 2 階建
雄勝除雪センター	平成 6 年	鉄骨 2 階建
農村交流センター	昭和53年11月20日	木造 2 階建
幡野地区センター	昭和61年 8 月 8 日	-
稲川生涯学習センター	昭和62年 6 月 29 日	-
稲庭地区センター	昭和58年 3 月 10 日	-
雄勝生涯学習センター	平成 8 年 3 月 25 日	鉄骨鉄筋コンクリート地下 1 階地上 4 階建
雄 勝 図 書 館	平成 8 年 3 月 25 日	-

延面積	所在地	電話番号	備考
1,146.65	皆瀬字野中96番地1	46-2278	
3,276.00	酒蒔字谷地111番地	79-2607	
483.03	川連町字大館中野141番地	78-5100	
536.00	横堀字下柴田39番地	52-2111	
777.60	川連町字上平城120番地	42-2111	
169.48	川連町字大館中野19番地	78-5100	
996.35	川連町字大館中野142番地1	42-2410	
174.95	皆瀬字湯元5番地1	47-5080	
279.00	字中屋敷128番地2	72-0853	
448.22	字刈尻38番地2	73-2675	
1,082.99	山田字松ノ木32番地4	72-5207	
509.39	字鏡田169番地	72-6997	
2,806.42	字新川原50番地	72-6354	
759.31	皆瀬字野田22番地1	58-5130	
391.06	皆瀬字宮田176番地	58-4220	
727.83	駒形町字八面越後116番地	42-4632	
623.54	下院内字横川193番地	52-4664	
287.30	山田字福島尻99番地	72-0063	
398.16	三梨町字宮田屋布前17番地		
170.00	寺沢字中川原1番地19	52-4555	
231.86	森字熊ノ堂上羽場13番地1	73-2717	弁天地区センター併設
-	金谷字樋口123番地	73-2718	湯沢農村環境改善センター内
-	川連町字上平城120番地	42-5816	稲川農村環境改善センター内
-	稲庭町字稲庭238番地1	43-2001	稲川勤労青少年ホーム内
6,286.00	横堀字白銀町49番地1	52-2113	雄勝文化会館内・雄勝図書館併設
-	横堀字白銀町49番地1	52-5387	雄勝文化会館内・雄勝生涯学習センター併設

2 広域市町村圏組合の施設（市内）

名 称	規 模	等
消 防 本 部	鉄筋コンクリート3階建	延 1,498.23 m ²
消 防 署 稲 川 分 署	鉄筋コンクリート平屋建	延 449.42 m ²
消 防 署 雄 勝 分 署	鉄骨平屋建	延 530.52 m ²
消 防 署 皆 瀬 分 署	鉄筋コンクリート1部平屋建	延 308.40 m ²
清 掃 セ ン タ ー	鉄筋コンクリート2階建 処理能力160kl/日	延 6,552.24 m ²
湯沢雄勝リサイクルセンター (リサイクルセンター)	鉄骨2階建 一部鉄筋コンクリート地下1階	延 3,651.00 m ²
八面一般廃棄物最終処分場	埋立面積	延 10,600.00 m ²
湯沢雄勝一般廃棄物最終処分場	埋立面積	延 10,500.00 m ²
廃棄物再生利用施設 (リサイクルプラザ)	鉄筋2階建	延 948.32 m ²
湯 沢 火 葬 場	鉄筋コンクリート平屋建 火葬炉3基、汚物焼却炉1基	延 481.50 m ²
養護老人ホーム(愛宕荘)	鉄筋コンクリート1部2階建 入所定員100人	延 4,794.39 m ²
や ま ば と 園	鉄筋コンクリート平屋建 入所定員60人	延 3,688.41 m ²
皆 瀬 更 生 園	鉄筋コンクリート平屋建 入所定員100人	延 2,907.40 m ²
老人福祉センター「緑風荘」	鉄筋コンクリート平屋建	延 717.82 m ²
広 域 交 流 セ ン タ ー	鉄筋コンクリート1部平屋建	延 2,136.93 m ²
家 畜 保 冷 セ ン タ ー	鉄筋コンクリート平屋建	延 53.13 m ²

事業費	竣工年月日	所在地	電話番号
6,919万円	昭和46年 9月10日	材木町二丁目1番3号	73-3151
2,190万円	昭和47年 5月25日	川連町字上平城2番地1	42-2330
(旧雄勝町施工)	平成 6年10月14日	寺沢字中川原1番地2	52-3080
1,250万円	昭和47年11月30日	皆瀬字沢梨台55番地1	46-2101
42億3,861万円	平成 9年 3月21日	関口字川前35番地1	73-3740
15億1,977万円	平成19年 3月26日	駒形町字八面狼ヶ沢18番地4	42-4422
6億1,247万円	平成 5年 3月31日	駒形町字八面狼ヶ沢18番地4	42-4422
10億4,850万円	平成22年 3月25日	駒形町字八面西笹森3番地1	42-4590
2億9,005万円	平成 9年 3月31日	駒形町字八面狼ヶ沢18番地4	
1億8,679万円	昭和58年 3月25日	字沼樋129番地	73-3797
13億5,852万円	平成18年 9月30日	関口字石田108番地	73-2471
13億1,522万円	平成15年 3月19日	三梨町字飯田二ツ森43番地	42-2141
3億5,581万円	昭和56年 3月27日	皆瀬字上小保内6番地	46-2729
9,100万円	昭和57年10月27日	駒形町字八面寺下谷地22番地1	42-2310
(県施工)	昭和61年 3月25日	字沖鶴69番地5	73-9690
4,273万円	平成 3年 4月30日	駒形町字八面狼ヶ沢18番地4	

3 広域市町村圏組合の施設（郡内他町村）

名 称	竣 工 年 月	所 在 地
消 防 署 羽 後 分 署	昭 和 4 7 年 5 月	羽後町西馬音内堀回字元城下112-5
消 防 署 東 成 瀬 分 署	平 成 1 4 年 6 月	東成瀬村田子内字仙人下30-1
貝 沢 ご み 処 理 施 設 (貝沢クリーンセンター)	平 成 4 年 3 月	羽後町字清水川30



1 市議会の開催状況

	回数		日数		審議内容					議案処理状況									
	定例会	臨時会	会期	本会議	議案	報告	意見書案	決議案	要望書	原案可決	修正可決	否決	認定	同意	不同意	承認	撤回	法に基づく報告	合計
平成27年度	4	3	87	23	146	13	7	0	0	136	0	0	2	3	0	5	0	0	146

2 議会構成（平成28年12月末現在）

議長 伊藤 陽悦

副議長 遠藤 啓治

常任委員会委員（任期H27.11.6～H29.10.31）

◎委員長 ○副委員長

総務財政常任委員会（定数8人）

- ◎ 高橋 克己
- 高橋 肇
- 高橋 修一
- 宮原 晃
- 真木 昭二

教育民生常任委員会（定数7人）

- ◎ 松田 國太郎
- 兼子 富市
- 加藤 昭嗣
- 高橋 好男
- 藤原 与一
- 柏原 久寿
- 二郷 準一郎

産業建設常任委員会（定数7人）

- ◎ 高橋 雄幸
- 齊藤 孝史
- 杳澤 正雄
- 遠藤 啓治
- 渡部 正明
- 佐藤 功平
- 半田 孝子

議会運営委員会委員（任期H27.11.6～H29.10.31）

◎ 渡部正明 ○ 沓澤正雄 高橋修一 遠藤啓治
佐藤功平 齊藤孝史 兼子富市

議会広報編集委員会委員（任期H27.11.6～H29.10.31）

◎ 宮原晃 ○ 二郷準一郎 松田國太郎 高橋肇
加藤昭嗣 高橋克己 真木昭二 高橋雄幸

湯沢雄勝広域市町村圏組合議会議員（任期H25.11.12～H29.10.31）

伊藤陽悦 加藤昭嗣 柏原久寿 沓澤正雄
齊藤孝史

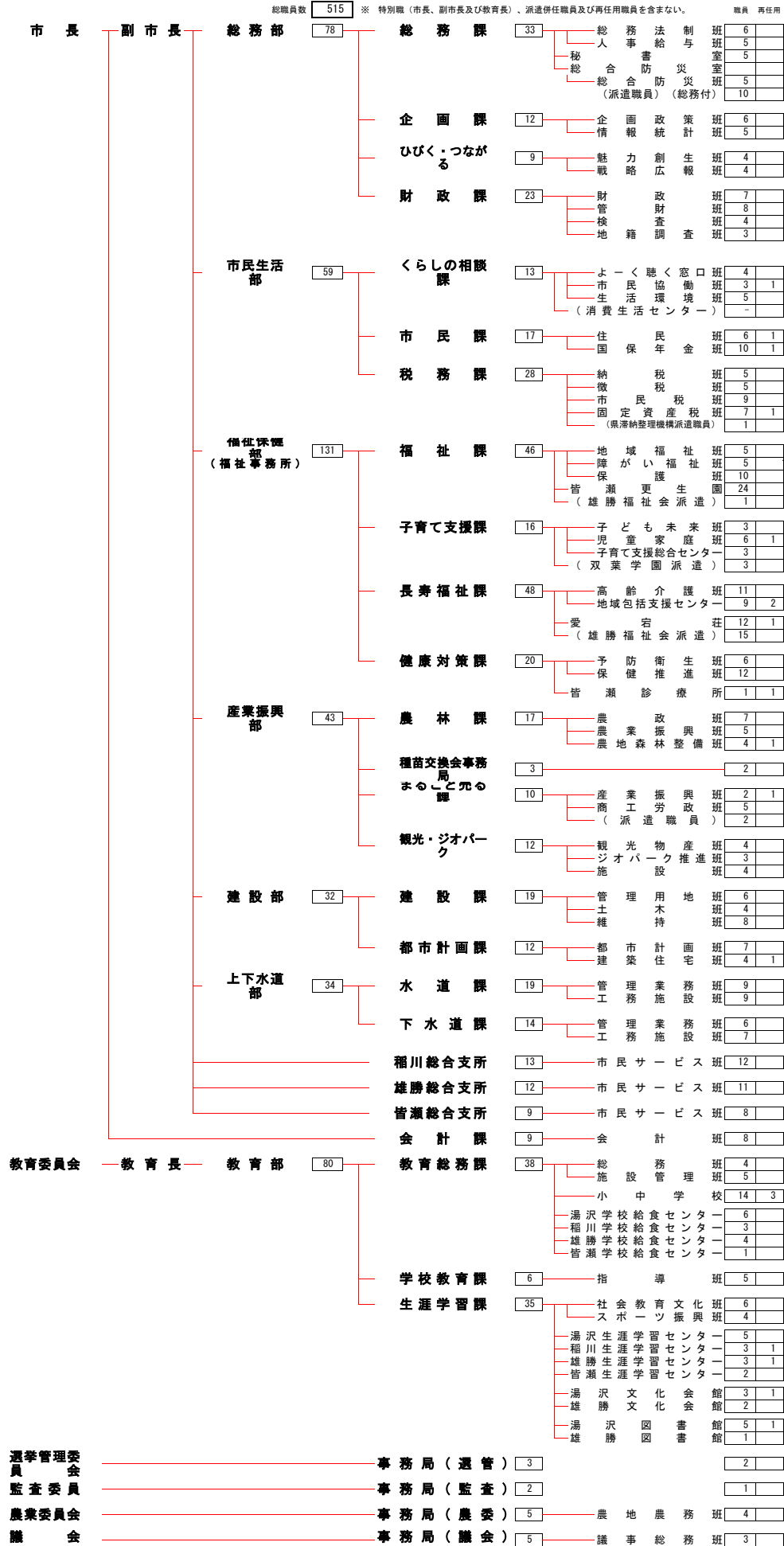
※伊藤陽悦議長の任期はH27.11.6～H29.10.31

委員会など



<p>教育委員会 委員長 芳賀誠 職務代行者 後藤美喜子 委員 佐藤和広 〃 阿部和榮彦 教育長 和田隆彦</p>	<p>委員 佐々木輝雄 〃 菅義人 〃 伊藤秀郎 〃 松田和己 〃 加藤エリ子 〃 沓澤弥 〃 高橋伸太郎 〃 能登公平 〃 本多茂 〃 沼倉順二 〃 高橋廣尚 〃 藤原太 〃 高橋敬悦 〃 川崎秀悦 〃 藤谷清志 〃 高橋忠雄 〃 榮喜養一</p>
<p>選挙管理委員会 (任期25. 3. 25～29. 3. 24) 委員長 児玉文雄 <small>委員長職務代理者</small> 委員 小南隆作 〃 佐藤楨子 〃 佐藤新一</p>	
<p>監査委員 石川耿一 佐藤功平</p>	
<p>農業委員会 (任期26. 8. 1～29. 7. 31) 会長 半田好廣 <small>会長職務代理者</small> 委員 小嶋幸吉 〃 瀨川等 〃 小野清子 〃 佐藤栄史 〃 田中博己 〃 高橋克夫 〃 高橋郁夫 〃 麻生良子 〃 千葉八十 〃 中山諭 〃 阿部栄一 〃 由利幸悦 〃 阿部正見 〃 松田周治 〃 布目恒弘 〃 藤原諭 〃 柴田久男 〃 大関新一 〃 宮原正明</p>	<p>固定資産評価審査委員会 (任期26. 6. 24～29. 6. 23) 委員長 松倉勇功 委員長代理 田尻秀一 委員 新山重美 〃 佐藤敏久 〃 高階豊太 〃 石川圭二</p>

平成28年度 組織機構図 (平成28年4月1日現在) 515人



平成28年度版 行 政 資 料

平成29年 1 月 発行

編集・発行 湯沢市総務部企画課

〒012-8501

秋田県湯沢市佐竹町 1 番 1 号

電話0183 (73) 2111