

平成27年度版 行政資料



湯沢駅新駅舎

市の沿革と交通



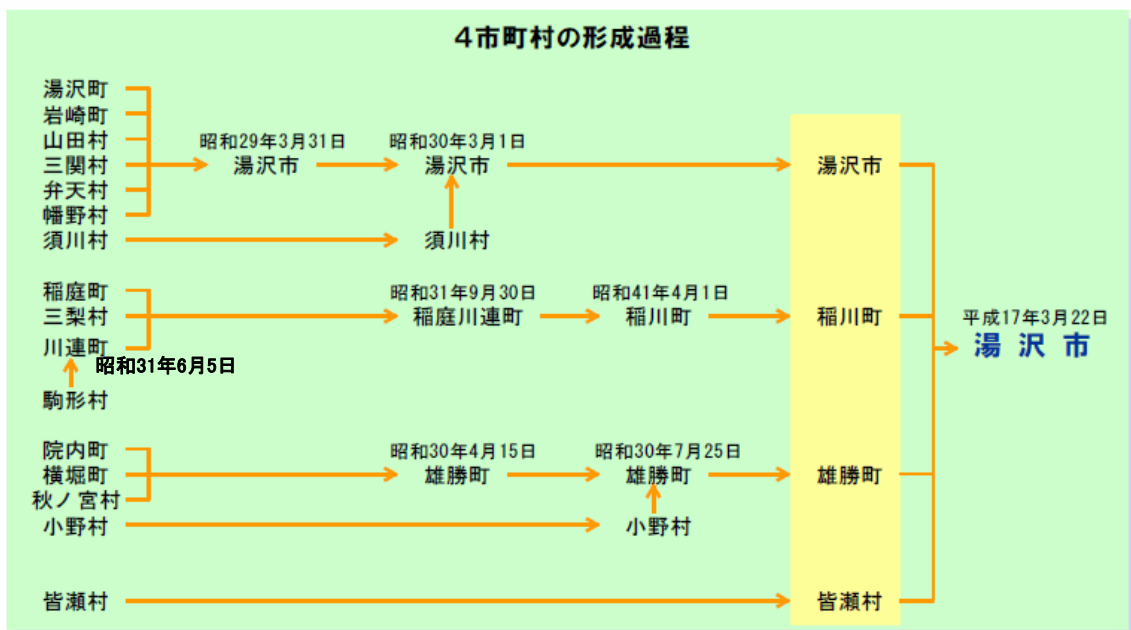
平成17年7月18日制定

「ゆ」の文字をモチーフに緑はかぶよく成長する稲葉や新緑に輝く山々を、青は市内を南北に流れる雄物川の清流を、橙は活力、歴史及び文化を表象する。

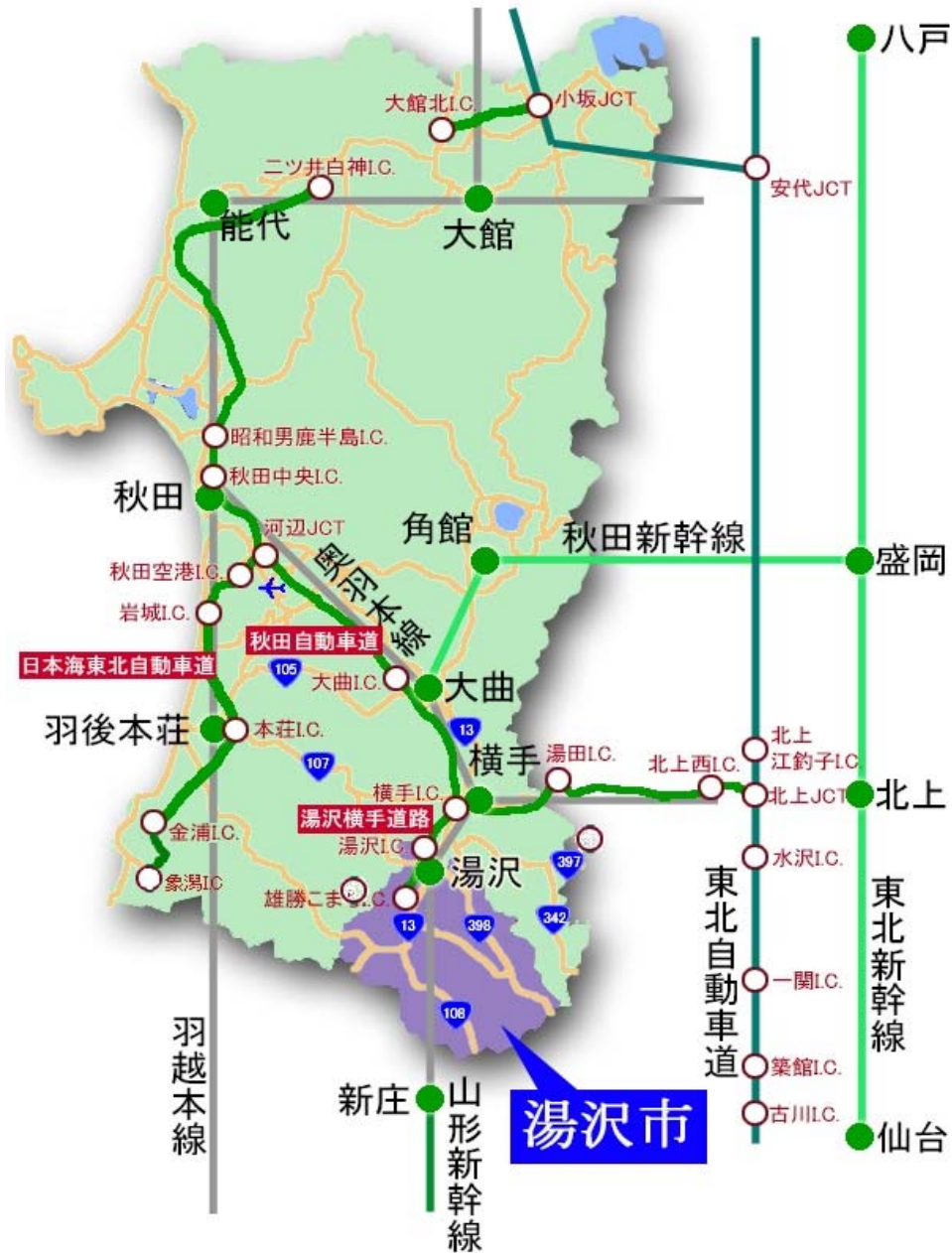
湯沢市は、山形県、宮城県に隣接する秋田県の南東部に位置しています。隣接する両県とは国道13号、108号及び398号で結ばれており、秋田県の南の玄関口となっています。

東方の奥羽山脈、西方の出羽丘陵に囲まれた横手盆地を貫流する雄物川と、その支流である皆瀬川、役内川沿いに豊かな水田地帯を形成しています。県境付近の西栗駒一帯は、雄大な自然林を有しているほか、豊富な温泉群にも恵まれています。

気象は、内陸性で気温の差が大きく、四季折々の自然美を見せてくれます。



Access Map



市の位置・面積

東経：140度29分53秒

北緯：39度9分41秒

面積：790.91平方キロメートル



目次

市の沿革と交通

人口と自然

1	地域別人口及び世帯数	1
2	年齢別人口内訳	1
3	年齢別人口・世帯数	2
4	産業分類別就業者数 (15歳以上就業者数)	2
5	人口動態	3
6	月別死亡者数	3
7	主要死因別死亡者調	3
8	支所別出生者取扱数	4
9	選挙人名簿登録者数	4
10	土地利用	4
11	降水量等の状況	4

市の基礎的条件

1	道路の状況	5
2	除雪の状況 (1) 除雪延長と除排雪費 (2) 除雪機械保有数 (3) 雪寒施設延長	5
3	市営住宅の現況	6
4	車種別車両台数	7

社会福祉

1	生活保護率及び保護費の推移	8
2	救護施設、授産施設入所状況	8
3	児童手当支給状況	8
4	児童福祉施設入所状況	8
5	身体障がい者の障がい別・級別分類	9

6	知的障がい者の区別分類	9
7	精神障害者手帳交付者の級別分類	9
8	住宅整備資金貸付状況	9
9	高齢化率の推移	10
10	養護老人ホーム入所者数	10

年金・保険・医療

1	国民年金被保険者状況の推移	11
2	福祉年金受給権者の推移	12
3	拠出年金受給権者の推移	13
4	国民健康保険の状況	14
5	療養費内訳	15
6	療養給付内訳－1	15
7	療養給付内訳－2	15
8	高額療養費給付状況	16
9	後期高齢者医療療養費給付状況	16
10	福祉医療費給付状況	17
11	農業者年金の受給状況	17
12	介護保険被保険者の状況	17
13	介護保険要介護認定の状況	18
14	介護保険介護サービス受給の状況	18

保健衛生

1	結核検診	19
2	特定健康診査	19
3	がん検診	20
4	骨粗鬆症検診	20
5	歯周疾患検診	21
6	献血区分達成率	21
7	し尿等処理状況	21
8	ごみ処理状況	22

生活環境整備

1	地域指定等の状況	23
2	工業団地の概況 (農村地域工業導入地区指定)	23

3	地価調査	
	(1) 地価公示法に基づく	
	標準地価格	2 3
	(2) 国土利用計画法に基づく	
	標準地価格	2 4
4	都市計画の概況	
	(1) 都市計画区域	2 5
	(2) 地域地区	2 5
	①準防火地域	2 5
	②特別用途地区	2 5
	③用途地域	2 5
	④風致地区	2 5
	⑤地区計画	2 5
	(3) 都市計画施設	
	①都市計画道路	2 6
	②都市計画公園	2 7
	③墓地公園	2 8
	④その他の都市公園	2 8
	(4) 土地区画整理事業	2 9
5	上水道の概況	
	(1) 沿革	3 0
	(2) 水道普及状況等	3 2
	(3) 用途別使用水量	3 2
	(4) 口径別使用水量	3 2
	(5) 水道施設の概況	3 3
6	簡易水道等の概況	
	(1) 簡易水道の計画	3 4
	(2) 小規模水道の計画	3 6
7	公共下水道等の概況	
	(1) 公共下水道	3 7
	(2) 農業集落排水	3 8
	(3) 浄化槽	3 9
8	地籍調査の状況	3 9

市民相談と交通安全対策

1	市民相談件数	4 0
2	交通災害等共済加入状況 及び共済金支払状況	4 0
3	交通事故発生状況（人身事故）	4 1

経済指標と産業

1	市内総生産	4 2
2	市民所得の分配	4 3
3	産業別事業所数・従業者数（民営）	4 4
4	商店数・従業者数・販売額等	4 4
5	工場数・従業者数及び製造品出荷額等	4 4
6	地区別農家数	4 5
7	専業・兼業別農家数	4 5
8	経営耕地面積規模別農家数	4 6
9	経営耕地面積	4 6
1 0	転作状況	4 7
1 1	作物別転作実施面積	4 8
1 2	農地法関係申請取扱い状況	4 8
1 3	農地流動化事業	4 9
1 4	保有形態別森林面積の状況	4 9
1 5	森林資源（民有林）の状況	4 9
1 6	地域別出稼ぎ者数の推移	5 0
1 7	男女別出稼ぎ者数の推移	5 0
1 8	年齢別出稼ぎ者数の推移	5 1
1 9	就労先産業別出稼ぎ者数	5 1
2 0	湯沢市誘致企業調	5 2
2 1	地熱開発	5 6

観 光

1	温泉宿泊地の観光客数	5 7
2	日帰り温泉利用客数	5 7
3	観光行事の客数	5 7
4	観光施設利用客数	5 8
5	体育観光施設利用客数	5 8
6	有料車出入合計交通量	5 8

教 育

1	幼稚園調	5 9
2	保育所調	5 9
3	認定こども園調	5 9
4	児童館調	5 9
5	小学校の位置	6 0
6	中学校の位置	6 0
7	小学校（学級数・児童数）	6 1
8	中学校（学級数・生徒数）	6 1
9	小学校児童数・中学校生徒数・ 学級数の推移	6 2
1 0	中学校卒業生の進学・就職状況	6 2
1 1	高等学校の学級数・生徒数	6 3
1 2	高等学校卒業者の進学就職状況	6 3

財 政

1	市税の推移	6 4
2	各種税率	6 4
3	財政の推移（普通会計）	
	（1）決算規模	6 5
	（2）経常収支比率	6 5
	（3）財政力指数	6 5
4	平成26年度普通会計決算	
	（1）歳入	6 6
	（2）歳出	6 7

消 防

1	火災の状況	6 8
2	火災の原因別発生件数	6 8
3	救急出動状況	6 9

各施設の位置

1	湯沢市の主な施設	7 0
2	広域市町村圏組合の施設（市内）	7 4
3	広域市町村圏組合の施設 （郡内他町村）	7 6

市議会

1	市議会の開催状況	7 7
2	議会構成	7 7

委員会など

7 9

湯沢市組織機構図

8 0

人口と自然



1 地域別人口及び世帯数

地域別	平成27年4月1日現在			
	人 口			世 帯 数
	男	女	計	
湯 沢	14,148 人	15,789 人	29,937 人	11,591 世帯
稲 川	4,282	4,592	8,874	2,958
雄 勝	3,531	3,757	7,288	2,704
皆 瀬	1,213	1,274	2,487	881
合 計	23,174	25,412	48,586	18,134

2 年齢別人口内訳

年齢	平成27年4月1日現在		
	男	女	計
0～4歳	693 人	619 人	1,312 人
5～9歳	747	705	1,452
10～14歳	1,019	887	1,906
15～19歳	1,086	1,117	2,203
20～24歳	877	794	1,671
25～29歳	868	812	1,680
30～34歳	1,129	948	2,077
35～39歳	1,327	1,189	2,516
40～44歳	1,349	1,347	2,696
45～49歳	1,400	1,383	2,783
50～54歳	1,660	1,585	3,245
55～59歳	1,976	1,964	3,940
60～64歳	2,196	2,153	4,349
65～69歳	1,806	1,978	3,784
70～74歳	1,500	1,830	3,330
75～79歳	1,369	1,880	3,249
80～84歳	1,182	2,037	3,219
85～89歳	715	1,341	2,056
90～94歳	215	674	889
95～99歳	47	152	199
100歳以上	13	17	30
合 計	23,174	25,412	48,586

市の人口に占める
65歳以上の比率

男 6,847 人(29.55%)
女 9,909 人(38.99%)
計 16,756 人(34.49%)

3 年齢別人口・世帯数

国勢調査 平成22.10.1現在 (単位:人)

区分 地区	0～4歳			5～14歳			15～19歳			20～29歳		
	総数	男	女	総数	男	女	総数	男	女	総数	男	女
湯沢	986	512	474	2,663	1,339	1,324	1,325	634	691	2,014	1,013	1,001
稲川	226	109	117	801	401	400	394	212	182	583	309	274
雄勝	185	93	92	541	307	234	282	120	162	441	247	194
皆瀬	69	42	27	220	122	98	100	44	56	126	63	63
計	1,466	756	710	4,225	2,169	2,056	2,101	1,010	1,091	3,164	1,632	1,532
区分 地区	30～39歳			40～49歳			50～59歳			60～69歳		
	総数	男	女	総数	男	女	総数	男	女	総数	男	女
湯沢	3,326	1,710	1,616	3,780	1,861	1,919	4,985	2,506	2,479	4,469	2,055	2,414
稲川	913	456	457	1,086	556	530	1,527	780	747	1,361	673	688
雄勝	645	319	326	792	425	367	1,282	648	634	1,238	600	638
皆瀬	241	121	120	325	174	151	419	211	208	383	199	184
計	5,125	2,606	2,519	5,983	3,016	2,967	8,213	4,145	4,068	7,451	3,527	3,924
区分 地区	70～79歳			80歳以上			総計			世帯数 (単位:世帯)		
	総数	男	女	総数	男	女	総数	男	女			
湯沢	4,388	1,843	2,545	3,068	1,033	2,035	31,004	14,506	16,498	10,888		
稲川	1,361	558	803	1,037	396	641	9,289	4,450	4,839	2,725		
雄勝	1,327	579	748	1,214	429	785	7,947	3,767	4,180	2,549		
皆瀬	393	178	215	333	105	228	2,609	1,259	1,350	693		
計	7,469	3,158	4,311	5,652	1,963	3,689	50,849	23,982	26,867	16,855		

※平成27年国勢調査年齢別人口・世帯数は平成27年12月31日現在未公表

4 産業分類別就業者数 (15歳以上就業者数)

国勢調査 平成22.10.1現在 (単位:人)

旧市町村		旧湯沢市	旧稲川町	旧雄勝町	旧皆瀬村	合計
第一次	農業	1,584	666	576	225	3,051
	林業	63	11	35	33	142
	漁業	3		11		14
	小計	1,650	677	622	258	3,207
第二次	鉱業	47	2	6		55
	建設業	1,289	344	349	114	2,096
	製造業	3,002	1,627	754	390	5,773
	小計	4,338	1,973	1,109	504	7,924
第三次	電気・ガス・熱供給・水道業	44	4	10	4	62
	情報通信業	52	15	6		73
	運輸業	528	126	81	30	765
	卸売・小売業	2,501	640	508	75	3,724
	金融・保険業	209	54	26	3	292
	不動産業	117	11	8	3	139
	飲食店、宿泊業	761	127	194	85	1,167
	医療、福祉	1,562	386	401	155	2,504
	教育、学習支援業	640	100	97	16	853
	複合サービス事業	209	82	62	26	379
	サービス業	1,452	320	237	67	2,076
	公務	521	127	102	50	800
	小計	8,596	1,992	1,732	514	12,834
分類不能	21	2	3		26	
合計	14,605	4,644	3,466	1,276	23,991	

※平成27年国勢調査産業分類別就業者数 (15歳以上就業者数) は平成27年12月31日現在未公表

5 人口動態

区分		年度	平成24年度	平成25年度	平成26年度
自然動態	出生		267人	244人	252人
	死亡		853人	768人	792人
社会動態	転入		874人	876人	876人
	転出		1,267人	1,315人	1,199人

6 月別死亡者数

平成25年1月～12月 単位：人

区分	月	1	2	3	4	5	6	7	8	9	10	11	12	計
男		39	48	37	31	30	27	22	34	19	28	43	30	388
女		43	27	39	32	30	34	29	28	32	40	32	34	400
計		82	75	76	63	60	61	51	62	51	68	75	64	788

※秋田県衛生統計年鑑（平成27年3月発行）より

7 主要死因別死亡者調

平成25年1月～12月

死因	性別	男	女	合計	割合
悪性新生物		114人	80人	194人	27.9%
心疾患		61	78	139	20.0%
脳血管疾患		37	57	94	13.5%
肺炎		40	36	76	10.9%
消化器系の疾患		12	14	26	3.7%
呼吸器系の疾患 (肺炎を除く)		35	16	51	7.3%
不慮の事故		16	11	27	3.9%
自殺		10	2	12	1.7%
腎不全		5	3	8	1.2%
老衰		17	45	62	8.9%
その他		3	3	6	0.9%
合計		350	345	695	100.0%

※秋田県衛生統計年鑑（平成27年3月発行）より

8 支所別出生者取扱数

平成26.1～平成26.12（単位：人）

支所・性別	月	1月	2月	3月	4月	5月	6月	7月	8月	9月	10月	11月	12月	計	合計
湯 沢	男	10	10	7	7	8	8	9	10	14	10	11	6	110	232
	女	11	8	9	9	7	8	13	7	18	11	12	9	122	
稲 川	男	1	3	1	0	1	2	0	1	1	1	0	0	11	25
	女	2	1	0	1	1	0	1	1	2	3	1	1	14	
雄 勝	男	1	1	0	1	0	0	0	0	0	0	0	1	4	7
	女	1	0	0	1	0	0	0	0	0	1	0	0	3	
皆 瀬	男	0	0	0	0	0	1	0	0	0	0	1	0	2	4
	女	0	0	0	0	0	0	0	1	0	0	0	1	2	
合 計		26	23	17	19	17	19	23	20	35	26	25	18	268	

9 選挙人名簿登録者数

		平成24年12月1日現在	平成25年12月1日現在	平成26年12月1日現在
選 挙 人 名 簿 登 録 者 数	男	20,266 人	20,028 人	19,759 人
	女	22,842	22,511	22,165
	計	43,108	42,539	41,924
在 外 選 挙 人 名 簿 登 録 者 数	男	11	11	10
	女	17	18	18
	計	28	29	28

10 土地利用

地目別面積

区 分	面 積
田	5,890 ha
畑	863
森 林	63,619
原 野	1,174
水面・河川・水路	2,422
宅 地	1,336
道 路	1,725
そ の 他	2,047
合 計	79,091

11 降水量等の状況

広域消防本部調

年	平成23年	平成24年	平成25年	平成26年
年間累計降水量 (単位：mm)	1,179.0	925.0	1,323.5	1,060.5
年間平均気温 (単位：℃)	11.2	11.3	11.2	11.2
1月平均気温 (単位：℃)	-2.4	-2.3	-2.0	-1.3
8月平均気温 (単位：℃)	25.0	26.7	25.0	24.2

※ 秋田県国土利用計画管理運営資料（平成25年10月1日現在）による

※ 端数処理の関係で合計面積は一致しません

市の基礎的条件



1 道路の状況

平成27.4.1現在

道路種別	路線名	路線数	総延長 (m)	実延長 (m)	改良		舗装	
					改良済延長 (m)	改良率 (%)	舗装済延長 (m)	舗装率 (%)
指定区間	国道13号	1	43,765	43,765	43,765	100.0	43,765	100.0
指定区間外	国道108号344号398号	3	108,724	80,654	73,488	91.1	76,631	95.0
	国道計	4	152,489	124,419	117,253	94.2	120,396	96.8
主要地方道	湯沢雄物川大曲線ほか2路線	3	41,844	34,976	32,590	93.2	34,404	98.4
一般県道	湯沢停車線ほか10路線	11	103,394	90,233	62,079	68.8	80,278	89.0
	県道計	14	145,238	125,209	94,669	75.6	114,682	91.6
市道(1級)		56	135,957	132,997	125,311	94.2	128,853	96.9
市道(2級)		106	124,549	121,331	104,935	86.5	109,442	90.2
市道(その他)		1,551	583,284	567,672	296,073	52.2	328,889	57.9
	市道計	1,713	843,790	822,000	526,319	64.0	567,184	69.0

2 除雪の状況

(1) 除雪延長と除排雪費 平成26年度

除雪延長	591.43 km
除排雪費	826,931 千円

※ 機械購入費を除く

(2) 除雪機械保有数

平成27.4.1現在

除雪ドーザ	除雪グレーダ	ロータリ除雪車	小型ロータリ除雪車	ハンドガイド	散布車 (車載式含む)
56 台	10 台	15 台	13 台	5 台	5 台

(3) 雪寒施設延長

平成27.4.1現在

	国道	県道	市道	合計
流雪溝	2,668.0 m	44,215.0 m	59,918.3 m	106,801.3 m
消雪パイプ	1,435.0	492.0	5,272.5	7,199.5
車道無散水消雪		957.0		957.0
歩道無散水消雪	4,803.9	4,084.0	2,736.2	11,624.1

3 市営住宅の現況

平成27.10.1現在

地 区	種 類	住 宅 名	完成年度	管理戸数 (戸)	基本家賃 (円)
湯 沢	公 営 住 宅	下 関 住 宅	昭 和 44 年	8	3,800~5,700
〃	〃	〃	45	8	4,100~6,100
〃	〃	〃	46	8	4,300~6,400
〃	〃	〃	47	8	4,800~7,200
〃	〃	〃	48	12	5,300~7,900
〃	〃	〃	49	9	6,000~9,000
〃	〃	松 浦 住 宅	51	8	12,300~18,300
〃	〃	〃	52	8	13,700~20,400
〃	〃	〃	〃	4	12,800~19,100
〃	〃	山 田 住 宅	53	5	14,500~21,700
〃	〃	〃	〃	10	13,600~20,200
〃	〃	〃	54	5	14,800~22,000
〃	〃	〃	〃	10	13,800~20,500
〃	〃	〃	55	5	15,000~22,400
〃	〃	〃	〃	15	14,000~20,900
〃	〃	中 野 住 宅	63	5	16,800~25,600
〃	〃	〃	平 成 元 年	9	17,300~26,200
〃	〃	倉 内 住 宅	6	2	23,100~34,400
〃	〃	〃	〃	5	19,100~33,700
〃	〃	〃	7	2	22,300~33,300
〃	〃	〃	8	7	19,600~33,700
〃	〃	〃	〃	7	19,800~34,800
〃	〃	〃	9	9	19,900~35,200
〃	〃	〃	10	10	20,200~35,500
〃	〃	〃	11	8	23,500~35,100
〃	改 良 住 宅	湯の原コミュニティ住宅	19	4	23,400~34,800
稲 川	公 営 住 宅	稲 庭 住 宅	昭 和 63 年	7	15,000~22,300
〃	〃	国 見 住 宅	〃	2	15,400~22,900
〃	〃	〃	〃	8	14,200~21,100
〃	〃	〃	平 成 元 年	3	15,700~23,500
〃	〃	〃	〃	8	14,500~21,600
〃	共 同 住 宅	大 館 住 宅	7	6	35,000
〃	定 住 促 進 住 宅	八 面 住 宅	4	6	35,000
皆 瀬	〃	俄 坂 住 宅	平 成 9 年	1	36,100
管 理 戸 数 合 計				232	

4 車種別車両台数

平成27.4.1現在

車両の種類・用途	台数
乗用車※	15,031台
貨物※	2,348
軽乗用車	11,443
軽四輪貨物	7,330
乗合※	143
特殊自動車※	1,114
小型特殊自動車	3,263
二輪小型自動車 (250cc超)	504
二輪車 (125cc以上)	390
原動機付自転車 (50~125cc)	1,992
ミニカー (20~50cc)	25
三輪車	0
雪上車	1

(市内分、非課税車両含む)

※ 秋田県市町村別保有車両数(秋田運輸支局)より



1 生活保護率及び保護費の推移

区分	年度	平成 22年度	平成 23年度	平成 24年度	平成 25年度	平成 26年度
湯 沢 市		16.7%	17.6%	18.3%	17.2%	15.9%
秋 田 県		14.0	14.5	14.8	14.7	14.8
全 国		15.7	16.2	16.7	17.0	17.1
市の保護費(年額)		1,194,118 千円	1,215,332 千円	1,212,327 千円	1,154,233 千円	1,043,091 千円

2 救護施設、授産施設入所状況

平成27.4.1現在

区 分	入 所 者 数
生活保護救護施設	16 人
生活保護授産施設	22 人

3 児童手当支給状況

平成26年度支給分

区 分		児童延べ人数	支 給 総 額
被 用 者	3 歳 未 満	6,523 人	97,845,000 円
	3 歳 以 上 中学校終了前	34,317	354,620,000
非 被 用 者		11,305	125,265,000
特 例 給 付		721	3,605,000
計		52,866	581,335,000

4 児童福祉施設入所状況

平成27.4.1現在

区 分	入 所 者 数
重症心身障がい児施設	0 人
肢体不自由児施設	4 人
知的障がい児施設	5 人
児童養護施設	5 人
児童自立支援施設	0 人
里 親	1 人

5 身体障がい者の障がい別・級別分類

平成27.3.31現在

障がい別 級	肢体	視覚	聴覚	平衡 機能	音声 言語	そしゃ く機能	心臓	腎臓	呼吸器	膀胱 直腸	小腸	免疫	肝臓	計
1級	319	45	7				299	103	5		1	1	6	786
2級	316	50	51		2		1		1			1		422
3級	405	17	31		14		33	12	21	2	2			537
4級	456	8	73		4	2	15	1	12	107	1			679
5級	145	18	1	2										166
6級	58	19	55											132
総数	1,699	157	218	2	20	2	348	116	39	109	4	2	6	2,722

6 知的障がい者の区分別分類（障がい児も含む）

平成27.3.31現在

区分	軽 度	中 度	重 度	最 重 度	重症心身	計
人数	100	110	167	53	52	482

7 精神障害者手帳交付者の級別分類

平成27.3.31現在

区分	1級	2級	3級	計
人数	65	171	38	274

8 住宅整備資金貸付状況

平成26年度

種 類	貸付件数	貸 付 額
高 齢 者 住 宅 整 備 資 金	— 件	— 円
障 が い 者 住 宅 整 備 資 金	—	—
母 子 家 庭 住 宅 整 備 資 金	—	—

9 高齢化率の推移

平成27.4.1現在

	平成24年	平成25年	平成26年	平成27年
総人口(人)	51,225	50,398	49,459	48,586
65歳以上(人)	16,355	16,443	16,575	16,756
高齢化率(%)	31.93	32.63	33.51	34.49

10 養護老人ホーム入所者数

平成27.4.1現在

養 護 老 人 ホ ー ム	76 人
---------------	------

※ 市内及び市外の施設への措置者数

年金・保険・医療



1 国民年金被保険者状況の推移

平成24年度

区分 市町村名	被保険者数	保険料 納付率	適用率	保 険 料 免 除							
				法定 免除	申 請 免 除						
					全 額	3/4免除	半 額	1/4免除	学 生	若年者猶予	小 計
湯 沢 市	9,868 人	74.2 %	100 %	723 人	1,292 人	255 人	106 人	30 人	554 人	124 人	2,361 人
										合 計	免除率
										3,084 人	41.4 %

平成25年度

区分 市町村名	被保険者数	保険料 納付率	適用率	保 険 料 免 除							
				法定 免除	申 請 免 除						
					全 額	3/4免除	半 額	1/4免除	学 生	若年者猶予	小 計
湯 沢 市	9,146 人	75.0 %	100 %	711 人	1,238 人	214 人	112 人	47 人	561 人	134 人	3,017 人
										合 計	免除率
										3,728 人	43.8 %

平成26年度

区分 市町村名	被保険者数	保険料 納付率	適用率	保 険 料 免 除							
				法定 免除	申 請 免 除						
					全 額	3/4免除	半 額	1/4免除	学 生	若年者猶予	小 計
湯 沢 市	8,443 人	77.2 %	100 %	664 人	1,134 人	248 人	123 人	38 人	540 人	115 人	2,198 人
										合 計	免除率
										2,862 人	45.4 %

2 福祉年金受給権者の推移

平成23年度

区分 市町村名	総 数		内 訳			
			老 齢 福 祉 年 金		障 害 基 礎 年 金	
	件 数	金 額	件 数	金 額	件 数	金 額
湯 沢 市	571 件	508,290,000 円	1 件	404,200 円	570 件	507,885,800 円

平成24年度

区分 市町村名	総 数		内 訳			
			老 齢 福 祉 年 金		障 害 基 礎 年 金	
	件 数	金 額	件 数	金 額	件 数	金 額
湯 沢 市	573 件	508,680,000 円	1 件	402,900 円	572 件	508,277,100 円

平成25年度

区分 市町村名	総 数		内 訳			
			老 齢 福 祉 年 金		障 害 基 礎 年 金	
	件 数	金 額	件 数	金 額	件 数	金 額
湯 沢 市	586 件	520,550,900 円	0 件	0 円	586 件	520,550,900 円

平成26年度

区分 市町村名	総 数		内 訳			
			老 齢 福 祉 年 金		障 害 基 礎 年 金	
	件 数	金 額	件 数	金 額	件 数	金 額
湯 沢 市	587 件	512,316,900 円	0 件	0 円	587 件	512,316,900 円

3 拠出年金受給権者の推移

平成23年度

区分	総 数		内 訳			
			老齢基礎年金（旧法含）		障 害 基 礎 年 金	
市町村名	件 数	金 額	件 数	金 額	件 数	金 額
湯 沢 市	17,212 件	10,254,021,700 円	16,572 件	9,724,830,600 円	453 件	401,009,700 円

区分	内 訳			
	遺 族 基 礎 年 金		寡 婦 年 金	
市町村名	件 数	金 額	件 数	金 額
湯 沢 市	132 件	103,614,600 円	55 件	24,566,800 円

平成24年度

区分	総 数		内 訳			
			老齢基礎年金（旧法含）		障 害 基 礎 年 金	
市町村名	件 数	金 額	件 数	金 額	件 数	金 額
湯 沢 市	17,337 件	10,452,427,000 円	16,720 件	9,942,461,300 円	451 件	397,734,200 円

区分	内 訳			
	遺 族 基 礎 年 金		寡 婦 年 金	
市町村名	件 数	金 額	件 数	金 額
湯 沢 市	118 件	90,917,200 円	48 件	21,314,300 円

平成25年度

区分	総 数		内 訳			
			老齢基礎年金（旧法含）		障 害 基 礎 年 金	
市町村名	件 数	金 額	件 数	金 額	件 数	金 額
湯 沢 市	17,488 件	10,668,473,600 円	16,856 件	10,142,285,000 円	477 件	418,198,500 円

区分	内 訳			
	遺 族 基 礎 年 金		寡 婦 年 金	
市町村名	件 数	金 額	件 数	金 額
湯 沢 市	114 件	89,773,300 円	41 件	18,216,800 円

平成26年度

区分 市町村名	総 数		内 訳			
	件 数	金 額	老齢基礎年金(旧法含)		障 害 基 礎 年 金	
			件 数	金 額	件 数	金 額
湯 沢 市	17,455 件	10,607,049,500 円	16,970 件	10,190,852,000 円	485 件	416,197,500 円

区分 市町村名	内 訳			
	遺 族 基 礎 年 金		寡 婦 年 金	
	件 数	金 額	件 数	金 額
湯 沢 市	105 件	82,282,500 円	38 件	16,767,300 円

4 国民健康保険の状況

区分 年度	世帯数	被保険者数	保険税調定額	療養諸費 保険者負担額
21年度	8,777 世帯	17,012 人	1,817,429 千円	3,354,090 千円
22年度	8,602 世帯	16,370 人	1,582,672 千円	3,377,108 千円
23年度	8,400 世帯	15,723 人	1,611,664 千円	3,332,689 千円
24年度	8,253 世帯	15,243 人	1,550,039 千円	3,331,420 千円
25年度	8,138 世帯	14,767 人	1,501,946 千円	3,438,538 千円
26年度	7,907 世帯	14,054 人	1,580,632 千円	3,392,034 千円

5 療養費内訳

区分 年度	一般診療		その他		合計	
	件数	費用額	件数	費用額	件数	費用額
23年度	28件	946千円	2,676件	25,888千円	2,704件	26,834千円
24年度	28件	1,194千円	2,885件	26,285千円	2,913件	27,479千円
25年度	21件	1,726千円	2,928件	27,357千円	2,949件	29,083千円
26年度	126件	7,886千円	2,717件	26,573千円	2,843件	34,459千円

6 療養給付内訳－1

区分 年度	件数	費用額	一件当たりの費用額
23年度	226,288件	4,555,520千円	20,132円
24年度	221,481件	4,552,068千円	20,553円
25年度	216,636件	4,686,901千円	21,635円
26年度	211,343件	4,624,862千円	21,883円

7 療養給付内訳－2

区分 年度	入院			入院外		
	件数	費用額	一件当たりの費用額	件数	費用額	一件当たりの費用額
23年度	3,657件	1,713,396千円	468,525円	120,219件	1,368,878千円	11,387円
24年度	3,691件	1,787,852千円	484,381円	116,734件	1,330,226千円	11,395円
25年度	3,739件	1,941,466千円	519,247円	113,519件	1,312,148千円	11,559円
26年度	3,594件	1,882,380千円	523,756円	110,211件	1,330,806千円	12,075円

区分 年度	歯科			調剤		
	件数	費用額	一件当たりの費用額	件数	費用額	一件当たりの費用額
23年度	20,428件	321,360千円	15,731円	81,937件	1,033,886千円	12,618円
24年度	19,968件	313,971千円	15,724円	81,041件	1,001,198千円	12,354円
25年度	19,843件	306,905千円	15,467円	79,474件	1,004,040千円	12,634円
26年度	19,678件	307,198千円	15,611円	77,806件	983,969千円	12,646円

8 高額療養費給付状況

年度 \ 区分	件数	支給額	一件当たりの支給額
23年度	6,031件	393,817千円	65,299円
24年度	6,339件	424,350千円	66,943円
25年度	6,354件	435,020千円	68,464円
26年度	6,241件	450,948千円	72,256円

9 後期高齢者医療療養給付状況

年度 \ 区分	件数	支給額	一件当たりの支給額
24年度	256,047件	6,182,224千円	24,145円
25年度	258,012件	6,322,499千円	24,505円
26年度	255,759件	6,348,672千円	24,823円

(内訳)

年度 \ 区分	入院（医科）			入院外（医科）		
	件数	費用額	1件当たりの費用額	件数	費用額	1件当たりの費用額
24年度	5,811件	2,669,951千円	459,465円	135,169件	1,568,040千円	11,601円
25年度	5,770件	2,743,271千円	475,437円	136,107件	1,600,124千円	11,756円
26年度	5,809件	2,788,374千円	480,009円	134,401件	1,623,027千円	12,076円

年度 \ 区分	入院・入院外（歯科）			調剤		
	件数	費用額	1件当たりの費用額	件数	費用額	1件当たりの費用額
24年度	10,476件	180,814千円	17,260円	102,954件	1,746,225千円	16,961円
25年度	10,397件	176,552千円	16,981円	104,108件	1,784,204千円	17,138円
26年度	10,919件	188,418千円	17,256円	103,216件	1,731,479千円	16,775円

年度 \ 区分	訪問看護			柔道整復		
	件数	費用額	1件当たりの費用額	件数	費用額	1件当たりの費用額
24年度	22件	1,022千円	46,443円	1,615件	16,173千円	10,014円
25年度	30件	1,656千円	55,200円	1,600件	16,693千円	10,433円
26年度	51件	3,621千円	71,000円	1,363件	13,754千円	10,091円

10 福祉医療費給付状況

区分 年度	県補助分		市単独分		合計	
	件数	金額	件数	金額	件数	金額
23年度	106,892 件	313,638,956 円	3,997 件	21,178,295 円	110,889 件	334,817,251 円
24年度	119,294 件	341,110,282 円	2,644 件	26,344,977 円	121,938 件	367,455,259 円
25年度	129,186 件	363,413,256 円	1,175 件	29,186,632 円	130,361 件	392,599,888 円
26年度	128,125 件	345,581,561 円	1,202 件	29,867,141 円	129,327 件	375,448,702 円

11 農業者年金の受給状況

平成26年度

新制度		旧制度		
加入者累計	受給者数	待機者数	受給者数	受給額
57 人	19 人	74 人	984 人	251,636,300 円

12 介護保険被保険者の状況

平成27.3.31現在

年齢区分	65歳～74歳	75歳以上	合計
第1号被保険者数	7,084 人	9,640 人	16,724 人

1 3 介護保険要介護認定の状況

(1) 認定等申請件数

平成26.4～平成27.3現在

区 分	新規申請	更新申請	変更申請	合 計
件 数	934 人	1,964 人	305 人	3,203 人

(2) 認定者数

平成27.3.31現在

区 分	要支援1	要支援2	要介護1	要介護2	要介護3	要介護4	要介護5	合 計
認定者数	429	347	754	502	399	472	325	3,228 人

1 4 介護保険介護サービス受給の状況

(1) 居宅サービス利用者数

平成27.3.31現在

区 分	要支援1	要支援2	要介護1	要介護2	要介護3	要介護4	要介護5	合 計
利用者数	207	197	458	277	197	217	118	1,671 人

(2) 施設サービス利用者数

平成27.3.31現在

区 分	介護老人福祉施設	介護老人保健施設	介護療養型医療施設	合 計
利用者数	297 人	264 人	66 人	627 人



1 結核検診

平成26年度 (単位：人、%)

地区	区分	対象者数 (A)	受診者数				受診率 (E)/(A)
			異常なし(B)	経過観察(C)	要精検(D)	計(E)	
湯沢		12,011	3,844	183	42	4,069	33.9%
稲川		3,066	1,609	60	14	1,683	54.9%
雄勝		2,664	1,462	50	7	1,519	57.0%
皆瀬		914	556	16	0	572	62.6%
合計		18,655	7,471	309	63	7,843	42.0%

2 特定健康診査

平成26年度 (単位：人、%)

地区	区分	対象者数 (40歳~74歳)	受診者数			受診率
			個別	集団	計	
湯沢		/	451	2,372	2,823	/
稲川	80		997	1,077		
雄勝	142		801	943		
皆瀬	20		300	320		
合計	11,252		693	4,470	5,163	

メタボリックシンドローム判定結果

平成26年度 (単位：人)

性別	判定	基準該当	予備群該当	非該当	合計
男		665 (26.4%)	410 (16.3%)	1,443 (57.3%)	2,518
女		250 (9.2%)	156 (5.7%)	2,311 (85.1%)	2,717
合計		915 (17.5%)	566 (10.8%)	3,754 (71.7%)	5,235

保健指導レベル

平成26年度 (単位：人)

性別	判定	情報提供	動機付け支援	積極的支援	合計
男		2,008 (79.8%)	304 (12.1%)	205 (8.1%)	2,517
女		2,459 (90.5%)	207 (7.6%)	51 (1.9%)	2,717
合計		4,467 (85.3%)	511 (9.8%)	256 (4.9%)	5,234

3 がん検診

平成26年度

地 区	胃がん検診			大腸がん検診		
	受診者	要精検	要精検率	受診者	要精検	要精検率
湯 沢	1,902人	234人	12.3%	3,093人	216人	7.0%
稲 川	471	76	16.1	1,145	75	6.6
雄 勝	569	72	12.7	1,174	78	6.6
皆 瀬	205	30	14.6	456	32	7.0
合 計	3,147	412	13.1	5,868	401	6.8
地 区	子宮がん検診			乳がん検診		
	受診者	要精検	要精検率	受診者	要精検	要精検率
湯 沢	940人	10人	1.1%	669人	21人	3.1%
稲 川	320	2	0.6	269	6	2.2
雄 勝	216	1	0.5	175	4	2.3
皆 瀬	106	1	0.9	79	2	2.5
合 計	1,582	14	0.9	1,192	33	2.8
地 区	前立腺がん検診			肺がん検診		
	受診者	要精検	要精検率	受診者	要精検	要精検率
湯 沢	1,273人	63人	4.9%	899人	14人	1.6%
稲 川	459	21	4.6	310	9	2.9
雄 勝	452	23	5.1	321	1	0.3
皆 瀬	181	8	4.4	90	0	0.0
合 計	2,365	115	4.9	1,620	24	1.5

4 骨粗鬆症検診

骨粗鬆症検診（女性）

平成26年度

地 区	受診者	異常なし	要指 導	要精検 要医療
湯 沢	222人	76人	115人	31人
稲 川	79	26	45	8
雄 勝	72	26	36	10
皆 瀬	9	2	5	2
合 計	382	130	201	51

骨粗鬆症検診（女子中学生）

平成26年度

受診者	異常なし	経過観察	要指 導	要精検 要医療
197人	177人	20人	0人	0人

5 歯周疾患検診

平成26年度

地区	受診者	異常なし	要指導	要精検 要医療
湯沢	279人	21人	14人	244人
稲川	60	6	2	52
雄勝	62	9	6	47
皆瀬	18	3	3	12
合計	419	39	25	355

6 献血区分達成率

年度	全 献 血									成分献血		
	200ml			400ml			200ml換算					
	目標本数	献血本数	達成率	目標本数	献血本数	達成率	目標本数	献血本数	達成率	目標本数	献血本数	達成率
23年度	本 231	本 376	% 162.8	本 1,174	本 1,042	% 88.8	本 2,579	本 2,460	% 93.4	本 52	本 76	% 146.2
24年度	233	368	157.9	1,172	999	85.2	2,577	2,366	91.8	52	57	109.6
25年度	233	358	153.6	1,172	1,037	88.5	2,577	2,432	94.4	/	/	/
26年度	186	191	102.7	1,057	1,031	97.5	2,300	2,210	96.1	/	/	/

※ 平成25年度から成分献血は廃止

7 し尿等処理状況

区分 \ 年度	平成22年度	平成23年度	平成24年度	平成25年度	平成26年度
し尿	22,567 k1	21,839 k1	21,154 k1	20,287 k1	19,522 k1
浄化槽汚泥	14,617 k1	14,461 k1	15,172 k1	15,281 k1	15,909 k1

8 ごみ処理状況

区分		年度				
		平成22度	平成23度	平成24度	平成25度	平成26度
燃えるごみ	委託収集分	9,277 t	9,212 t	9,101 t	8,811 t	8,643 t
	直接搬入	5,451	5,270	5,848	6,136	5,894
	計	14,728	14,482	14,949	14,947	14,537
燃えないごみ	委託収集分	368	376	322	283	290
	直接搬入	125	95	83	81	89
	計	493	471	405	364	379
※古紙	委託収集分	908	924	913	912	803
	直接搬入	40				
	集団回収	422	479	482	488	413
	計	1,370	1,403	1,395	1,400	1,216
※缶類	委託収集分	187	188	184	176	164
	直接搬入	3				
	集団回収	11	14	15	13	12
	計	201	202	199	189	176
※びん類	委託収集分	394	416	430	432	435
	直接搬入	204				
	集団回収	119	140	93	90	66
	計	717	556	523	522	501
※ペットボトル	委託収集分	61	58	56	54	51
	直接搬入	1	1	1	1	1
	計	62	59	57	55	52
※その他プラスチック	委託収集分	125	119	115	112	107
	直接搬入	3	2	1	1	1
	計	128	121	116	113	108
粗大ゴミ	委託収集分	19	22	18	19	19
	直接搬入	75	70	62	61	75
	計	94	92	80	80	94
資源回収量		2,478	2,341	2,290	2,279	2,053
年間排出量		17,793	17,386	17,724	17,670	17,063
資源化率		13.93 %	13.46 %	12.92 %	12.90 %	12.03 %

資源回収量=※印の合計



1 地域指定等の状況

名 称	指定(策定) 年 月 日	備 考
豪雪地帯	昭38. 10. 30	全県指定
特別豪雪地帯	昭46. 9. 27	
辺地指定		湯沢地域の一部(平16計画策定)、雄勝地域の一部、皆瀬地域の一部(平20計画策定)
過疎地域	平17. 3. 22	
雄物川流域地方拠点都市地域	平 7. 4. 11	
農村地域工業導入地域		湯沢・山田地区(昭49. 3. 31指定)、白幡地区(昭和50～指定)寺沢地区(昭48～指定)
農業振興地域整備計画	昭47. 3. 30	旧湯沢市指定を継承(昭49. 5. 31策定)
特定農山村地域	平 5. 9. 28	須川地区、高松地区、旧雄勝町の全域、旧皆瀬村の全域
都市用途地域指定	平16. 11. 1	旧湯沢市(当初 昭和35年3月26日)
都市計画区域指定	昭50. 9. 25	旧湯沢市(当初 昭和24年7月2日)

2 工業団地の概況(農村地域工業導入地区指定)

平成27. 12. 1現在

湯 沢 工 業 団 地	立地企業数 場 所 用 地 面 積	1 2 事業所 岩崎字壇ノ上地内 2 1 . 6 ha
山 田 工 業 団 地	立地企業数 場 所 用 地 面 積	6 事業所 山田字福島開地内 5 . 5 ha
白 幡 工 業 団 地	立地企業数 場 所 用 地 面 積	1 事業所 駒形町字白幡地内 2 . 4 ha
寺 沢 工 業 団 地	立地企業数 場 所 用 地 面 積	1 事業所 寺沢字中川原地内 2 . 0 ha

3 地価調査

(1) 地価公示法に基づく標準地価格

1月1日現在(単位: 1㎡当り円)

標準地の所在及び地番 住 居 表 示	種 別	2 4 年	2 5 年	2 6 年	2 7 年
佐竹町108番1 佐竹町7番30号	「都計画」住居	27,400	25,300	24,100	23,200
千石町三丁目182番5 千石町三丁目5番8号	「都計画」中専	20,900	20,000	19,200	18,500
岡田町37番 岡田町7番24号	「都計画」住居	17,300	16,300	15,500	14,800
材木町一丁目81番22 材木町一丁目1番40号	「都計画」商業	33,600	30,900	29,100	27,600
田町二丁目241番1 田町二丁目1番6号	「都計画」近商	29,800	28,200	26,900	25,900

(2) 国土利用計画法に基づく基準地価格

林地

7月1日現在 (単位: 10a 当り円)

基準地の所在及び地番	種 別	23年	24年	25年
秋ノ宮字山居野11番地60	「地森計」	26,000	24,000	

宅地・宅地見込地

7月1日現在 (単位: 1㎡当り円)

基準地の所在及び地番 住 居 表 示	種 別	24年	25年	26年	27年
内町122番1 内町6番34号	「都計画」1低専	22,300	21,000	20,100	19,400
裏門二丁目88番2外 裏門二丁目5番7号	「都計画」1中専	14,900	14,000	13,100	12,500
清水町二丁目129番3 清水町二丁目3番85号	「都計画」1住居	23,600	22,600	21,700	21,000
杉沢字野々沢50番5	「都計画」1住居	15,300	14,300	13,400	12,800
表町一丁目58番 表町一丁目2番8号	「都計画」商業	31,500	29,600		
元清水四丁目27番外 元清水四丁目4番3号	「都計画」近商	32,900	31,100	29,700	27,800
愛宕町二丁目31番2	「都計画」近商	24,800	23,300	22,100	21,000
杉沢字戸石崎95番14	「都計画」準工	17,400	16,300	15,300	14,500
稲庭町字稲庭86番	都市計画外	7,600	7,300	7,000	6,800
駒形町字八面清水田11番1	都市計画外	6,200	6,000	5,800	5,600
川連町字万九郎屋布53番9外	都市計画外	10,500	10,200	10,000	9,800
川連字平城下12番3	都市計画外	11,800	11,300	11,000	10,800
横堀字塞ノ神17番5	都市計画外	10,800	10,200	9,600	9,200
秋ノ宮字中島8番3	都市計画外	4,300	4,100	3,900	3,700
下院内字常盤町18番	都市計画外	9,400	8,900	8,400	8,000
小野字西水口31番	都市計画外	10,200	9,600	9,000	8,600
横堀字小田中9番5	都市計画外	15,500	14,600	13,700	13,000
皆瀬字下村126番1	都市計画外	3,200	3,100	3,000	2,900
皆瀬字下菅生14番15	都市計画外	5,300	5,100	4,900	4,800
皆瀬字湯元39番	都市計画外	8,100	7,400	6,800	6,400

4 都市計画の概況

(1) 都市計画区域

決定年月日及び告示番号	面積	区 域
当初 昭和24年7月2日建設省告示第661号	1,705.79ha	旧湯沢町全域
最終 昭和50年9月25日秋田県告示第599号	7,780.00ha	湯沢地域の一部

(2) 地域地区

①準防火地域

告示年月日及び番号	面積
当初 昭和35年3月26日建設省告示第698号	151ha
最終 平成8年4月1日湯沢市告示第5号	

②特別用途地区（特別工業地区）

告示年月日及び番号	面積
平成8年4月1日湯沢市告示第6号	42ha

③用途地域

告示年月日及び番号	面積
当初 昭和35年3月26日建設省告示第703号	716ha
最終 平成16年11月1日湯沢市告示第26号	

用途地域の種類

平成16.11.1適用

地 域 名	面積 (ha)	構成比 (%)	容積率 (%)	建蔽率 (%)
第1種低層住居専用地域	10.0	1.4	80	50
第1種中高層住居専用地域	68.0	9.5	200	60
第2種中高層住居専用地域	4.2	0.6	200	60
第1種住居地域	347.0	48.5	200	60
第2種住居地域	40.0	5.6	200	60
近隣商業地域	93.0	13.0	200	80
商業地域	46.0	6.4	400	80
準工業地域	87.0	12.1	200	60
工業地域	21.0	2.9	200	60
合 計	716.2	100.0		

④風致地区

風致地区名	最終決定年月日 及び告示番号	面積	面積の内訳		
			第1種地区	第2種地区	第3種地区
城跡風致地区	昭和35年3月25日 (建設省告示第702号)	44.8 ha	44.8 ha	- ha	- ha
前森 "	(")	12.4	10.9	-	1.5
愛宕山 "	(")	6.6	4.9	-	1.7
合 計		63.8	60.6	-	3.2

⑤地区計画

地区名	面積	告示年月日及び番号
大町地区	3.7 ha	平成12年3月30日 湯沢市告示第11号

(3) 都市計画施設

①都市計画道路

街路番号	路線名	幅員(m)	延長(m)	最終決定年月日及び告示番号
1・3・1	湯沢高速線	23.5	17,870	H 5.12.17 (H 4. 1.21) 秋田県告示第827号
3・4・1	新国道線	16.0	8,780	H 4. 1.21 (S27. 5. 7) // 告示第 54号
3・4・2	駅前通御屋敷線	16.0	1,140	H23. 3.25 (S25. 5.20) // 告示第158号
3・4・3	湯ノ原線	16.0	3,860	H27. 2.17 (S27. 5. 1) // 告示第571号
3・5・5	山手線	12.0	1,500	S56. 8.24 (S35. 3.26) 湯沢市告示第 11号
3・5・6	木山方通り線	12.0	370	S56. 8.24 (S25. 5.20) // 告示第 11号
3・3・7	山田線	27.0	900	H 2. 7.13 (S35. 3.26) 秋田県告示第497号
3・5・9	新開地線	12.0	590	H23. 3.25 (S35. 3.26) 湯沢市告示第 16号
3・4・10	寺沢線	16.0	430	S56. 8.25 (S56. 8.25) 秋田県告示第675号
3・4・11	駅西線	16.0	540	H23. 3.25 (S56.12.22) // 告示第158号
3・4・12	旧国道線	16.0	1,330	S56.12.22 (S25. 3.26) // 告示第972号
3・4・13	中央通り線	16.0	380	S56.12.22 (S56.12.22) // 告示第972号
3・4・14	弁天線	16.0	1,530	H 4. 1.21 (S56.12.22) // 告示第 54号
3・4・15	清水町線	16.0	1,240	H 4. 1.21 (H 4. 1.21) // 告示第 54号
3・4・16	元清水線	16.0	1,130	H 4. 1.21 (H 4. 1.21) // 告示第 54号
3・4・17	中野線	16.0	1,070	H 4. 1.21 (H 4. 1.21) // 告示第 54号
3・4・18	ト口橋線	16.0	170	H 4. 1.21 (H 4. 1.21) // 告示第 54号
3・6・19	湯沢インター岩崎線	11.0	4,320	H 3. 8.30 (H 3. 8.30) 湯沢市告示第 17号
3・5・20	南中西線	12.0	790	H 4.12. 2 (H 4.12. 2) // 告示第 14号
3・5・21	西大通り中野線	15.5	1,460	H23. 3.25 (H23. 3.25) // 告示第 16号
7・6・1	西松沢線	9.0	910	H 4.12. 2 (S56. 8.24) // 告示第 14号
7・6・3	清水新町線	9.0	470	H 3. 8.30 (H 3. 8.30) // 告示第 17号
7・6・4	西新町線	9.0	680	H 3. 8.30 (H 3. 8.30) // 告示第 17号
8・7・1	愛宕町線	6.0	730	H23. 3.25 (S56. 8.24) // 告示第 16号
8・7・2	湯沢駅東西自由通路	3.0	50	H23. 3.25 (H23. 3.25) // 告示第 16号
合計	25路線		52,240	

※ () は当初決定年月日

②都市計画公園

種別	番 号	公 園 名	位 置	最終決定年月日 及び告示番号	計画決定 面 積	開設済 面 積
街区	2・2・1	西 田 町 街 区 公 園	田町二丁目	平10.12. 1 (昭35. 3.26) 湯沢市告示第30号	0.18 ha	0.18 ha
〃	2・2・2	浦 町 〃	表町一丁目	昭55. 3. 5 (〃) 湯沢市告示第4号	0.21	—
〃	2・2・3	佐 竹 町 〃	佐竹町	平24. 3.14 (昭42.12.23) 湯沢市告示第7号	0.10	0.10
〃	2・2・4	湯 ノ 原 〃	湯ノ原一丁目	昭55. 3. 5 (昭35. 3.26) 湯沢市告示第4号	0.14	—
〃	2・2・5	西 松 沢 〃	千石町三丁目	昭55.11.14 (昭55.11.14) 湯沢市告示第12号	0.22	0.22
〃	2・2・6	柳 町 〃	柳町二丁目	〃 (昭42.12.23) 〃	0.20	—
〃	2・2・7	平 清 水 〃	表町四丁目	昭55. 3. 5 (昭48. 7. 1) 湯沢市告示第4号	0.10	0.10
〃	2・2・8	古 館 〃	古館町	〃 (〃) 〃	0.24	0.24
〃	2・2・9	石 名 塚 〃	千石町二丁目	〃 (〃) 〃	0.13	0.13
〃	2・2・10	関 口 〃	関口字関口	〃 (昭50. 8.19) 〃	0.16	0.16
〃	2・2・11	清 水 町 〃	清水町四丁目	〃 (〃) 〃	0.10	0.10
〃	2・2・12	中川原南 〃	清水町五丁目	〃 (昭51. 3.10) 〃	0.12	0.12
〃	2・2・13	岩 崎 〃	岩崎字岩崎	〃 (昭53. 3. 3) 〃	0.10	0.10
〃	2・2・14	新 所 〃	杉沢新所字八幡山	〃 (〃) 〃	0.17	0.17
〃	2・2・15	西 新 町 〃	清水町一丁目	〃 (昭55. 3. 5) 〃	0.12	0.12
〃	2・2・16	成 沢 〃	成沢字堤端	昭55.11.14 (昭55.11.14) 湯沢市告示第12号	0.14	0.14
〃	2・2・17	杉 沢 〃	杉沢字野々沢	昭57. 4. 5 (昭57. 4. 5) 湯沢市告示第5号	0.20	0.20
〃	2・2・18	松 沢 〃	西愛宕町	〃 (〃) 〃	0.26	0.26
〃	2・2・19	寺 沢 〃	若葉町	〃 (〃) 〃	0.13	0.13
〃	2・2・20	中 在 家 〃	西愛宕町	〃 (〃) 〃	0.13	—
〃	2・2・21	新 山 田 〃	南台	平 4.12. 2 (平 4.12. 2) 湯沢市告示第15号	0.26	—
〃	2・2・22	石 田 〃	南台	〃 (〃) 〃	0.12	—
〃	2・2・23	元清水東 〃	元清水一丁目	平 9. 3.18 (平 9. 3.18) 湯沢市告示第4号	0.25	0.25
〃	2・2・24	元清水西 〃	元清水二丁目	〃 (〃) 〃	0.23	0.23
近隣	3・3・1	千 年 公 園	岩崎字千年	昭55.11.11 (昭55.11.11) 秋田県告示第904号	2.30	1.10
地区	4・4・1	愛 宕 〃	字愛宕山・字東松沢	〃 (昭35. 3.26) 〃	7.20	4.45
〃	4・3・2	勇 々 岡 〃	山田字蓮台寺 山田字下堂ヶ沢	平12. 8. 8 (昭55.11.11) 秋田県告示第524号	11.20	—
総合	5・4・1	前 森 〃	字東赤土山 字中ノ沢弁慶山	昭55.11.11 (昭35. 3.26) 秋田県告示第904号	9.60	9.00
〃	5・5・2	中 央 〃	字古館山 字内館山	〃 (〃) 〃	12.90	4.50
合 計		29カ所			47.21	22.00

※ () は当初決定年月日

③墓地公園

種別	番号	公園名	位置	最終決定年月日 及び告示番号	計画決定 面積	開設済 面積
墓園	1	湯沢墓地公園	字金堀沢山 外	昭57. 4. 10 (昭35. 3. 26) 秋田県告示第 311号	10. 90 ha	7. 04 ha

④その他の都市公園

番号	公園名	位置	供用開始年月日	開設済 面積
1	観音森公園	杉沢字野々沢山	昭60. 3. 30	0. 52 ha
2	中川原北街区公園	清水町六丁目	昭60. 3. 30	0. 07
3	相川公園	相川字麓	昭60. 3. 30	0. 57
4	角間公園	角間字白山下	昭60. 3. 30	0. 62
5	森の子広場	森字嶽ノ下	昭60. 3. 30	0. 13
6	緑風公園	岩崎字壇ノ上	平 7. 7. 7	0. 57
7	清水公園	岩崎字壇ノ上	平 7. 7. 7	0. 36
8	若葉公園	岩崎字壇ノ上	平 7. 7. 7	0. 22
9	掬上公園	二井田字掬上	平11. 12. 10	0. 29
10	弁天公園	森字熊ノ堂上羽場	平11. 12. 10	0. 34
11	岡田街区公園	岡田町	平11. 12. 10	0. 06
12	勇ヶ岡記念公園	山田字蓮台寺	平13. 12. 27	0. 14
13	戸石崎ニュータウン緑地公園	杉沢字戸石崎	平17. 8. 1	0. 11
14	倉内河川公園	倉内字三ツ田 外	平17. 8. 1	2. 65
15	光陽台「ちびっこ広場」	杉沢字森道下	平17. 8. 1	0. 03
16	小中島公園	角間字小中島	平17. 8. 1	0. 11
17	東鳥海の里公園	相川字十文字・外ノ目	平17. 8. 1	1. 14
18	コスモスパーク	高松字久根合	平17. 8. 1	0. 93
19	成沢堤公園	成沢字堤端	平18. 4. 1	0. 64
20	大台沼自然公園	杉沢字大台	平18. 4. 1	1. 00
21	勇ヶ岡健康広場	山田字勇ヶ岡	平21. 4. 1	0. 68
22	両神緑地公園	字両神	平21. 4. 1	0. 05

(4) 土地区画整理事業

	平 清 水 (第一工区)	平 清 水 (第二工区)	石 名 塚	駅 裏
面 積	40,312.00 m ²	110,632.14 m ²	44,704.90 m ²	39,538.16 m ²
施行期間	昭和36.10.5 ～昭和41.3.31	昭和46.12.18 ～昭和53.2.9	昭和47.10.24 ～昭和51.2.21	昭和52.3.19 ～昭和54.5.31
事業費	20,386,000 円	168,821,000 円	32,673,000 円	52,824,000 円

	西 松 沢	寺 沢	寺 沢 第 2	元 清 水
面 積	73,547.17 m ²	168,451.76 m ²	130,024.08 m ²	160,632.93 m ²
施行期間	昭和54.4.10 ～昭和57.2.6	昭和56.10.13 ～昭和61.6.20	平成 5.4.2 ～平成 9.1.31	平成 9.12.2 ～平成16.9.24
事業費	129,188,000 円	588,975,000 円	497,046,000 円	1,549,420,000 円

5 上水道の概況

(1) 沿革

○湯沢地区水道事業

	計 画 概 要				
	創 設	第 1 次 拡 張	第 2 次 拡 張	第 3 次 拡 張	第 4 次 拡 張
認 可 年 月	S30. 7 認 可	S35. 3 認 可	S37. 3 認 可	S51. 7 認 可	S53. 11 認 可
事 業 年 月	～S35. 3	～S35. 11	～S38. 3	～S52. 3	～S58. 3
給 水 開 始	S33. 7	-	-	-	S55. 2
水 利 権	雄物川	-	-	9,719m ³ /日	9,719m ³ /日
	皆瀬川	-	-	-	2,610m ³ /日
計 画 給 水 人 口	20,000人	23,500人	27,000人	27,000人	29,800人
計 画 給 水 量	4,000m ³ /日	4,700m ³ /日	5,400m ³ /日	10,800m ³ /日	13,410m ³ /日
計 画 給 水 区 域	旧湯沢町内一円	左に杉沢新所、杉沢、関口地区を追加	左に森、成沢、倉内、金谷及び岩崎、柳田を追加	同左	左に岩崎、弁天幡野（京塚を除く）地区を追加
事 業 内 容	関口第1水源 取水・浄水 送水・配水	配水管布設	配水管布設	関口第2水源増設 取水・導水 貯水・送水	岩崎水源地 水源・上水 送水・配水
事 業 費	115,732千円	6,000千円	8,286千円	76,311千円	722,458千円

	計 画 概 要			
	区 域 拡 張	第 5 次 拡 張	経 営 統 合	区 域 拡 張
事 業 認 可	S60. 5 認 可	H13. 7 認 可	(H17. 3. 22)	H18. 3 届 出
事 業 年 月	～S60. 11	～H29. 3	-	～H32. 3
給 水 開 始	S60. 9	H23. 5	-	～H23. 5
水 利 権	雄物川	9,719m ³ /日	9,719m ³ /日	9,719m ³ /日
	皆瀬川	2,610m ³ /日	2,610m ³ /日	2,610m ³ /日
計 画 給 水 人 口	29,800人	26,400人	26,400人	26,010人
計 画 給 水 量	13,410m ³ /日	17,450m ³ /日	17,450m ³ /日	17,140m ³ /日
計 画 給 水 区 域	左に岩ノ沢、鉦打沢地区の一円を追加	左に下関を追加	同左	左に戸沢、上関、須川（酒蔭除く）を追加
事 業 内 容	岩ノ沢増圧施設 増圧ポンプ 配水施設	岩崎水源 高度浄水処理 取送配水施設 下関増圧施設	合併に伴い 稲川地区水道 事業との経営 統合	水道未普及地域 解消事業 配水施設（上関 ・相川・戸沢）
事 業 費	44,339千円	2,764,230千円	-	1,579,763千円

○稲川地区水道事業

	計 画 概 要			
	創 設	変 更	経 営 統 合	区 域 拡 張
事業認可	H 6. 3. 30 認可	H12. 3. 14 認可	(H17. 3. 22)	H18. 3. 届出
事業年月	H 6. 4~H12. 3	H11. 6~H12. 11	-	H19. 4~H22. 3
給水開始	H 9. 4	H11. 10	-	H22. 3
水利権	(地下水)	(地下水)	(地下水)	(地下水)
計画給水人口	12,000人	10,860人	10,860人	9,173人
計画給水量	4,430m ³ /日	4,430m ³ /日	4,430m ³ /日	3,992m ³ /日
計画給水区域	稲川地区一円	同左	同左	駒形、川連、三梨、 稲庭、皆瀬地区(菅 生、瀬野ヶ沢、藤 倉、白沢、仏師ヶ沢 に限る)
事業内容	取水施設 配水池 第1水源 右岸高区・低区配 第2水源 水池、左岸配水池 浄水施設 配水管、減圧弁	第2水源位置変更	合併に伴う湯沢地 区水道事業との経 営統合	簡易水道統整合備 事業(菅生、瀬野 ヶ沢簡水、藤倉白 沢簡水)
事業費	2,842,566千円	4,907,416千円	-	434,948千円

(2) 水道普及状況等

区分 年度	給水区域内		年度末給水		普及率 (%)	年間配水量 (m ³)	年間給水量 (m ³)	1人1日 当り給水量 (ℓ/人・D)	有収率 (%)	導送配水 管延長 (m)
	世帯数	人口(人)	戸数(戸)	人口(人)						
平成22年度	12,589	36,382	12,669	33,225	91.32	4,303,893	3,395,805	280	78.90	355,820
平成23年度	12,664	35,796	12,768	33,023	91.79	4,231,725	3,296,260	273	77.89	361,923
平成24年度	12,725	35,512	12,724	32,885	92.60	4,379,065	3,290,740	274	75.15	367,536
平成25年度	12,895	34,582	12,719	32,711	94.59	4,134,554	3,184,290	267	77.02	370,125
平成26年度	12,955	34,507	12,667	32,557	94.35	3,903,962	3,175,242	267	81.33	377,676

(3) 用途別使用水量

区分 年度	平成23年度(4月～8月)		平成23年度(9月～3月)	
	有収水量(m ³)	割合	有収水量(m ³)	割合
家事用	943,832	68.65	1,490,115	77.56
団体用	182,161	13.25	300,894	15.66
営業用	127,063	9.24	130,332	6.78
工業用	112,362	8.17	1,921,341	100.00
その他	9,501	0.69	9,501	0.69
総給水量	1,374,919	100.00	1,374,919	100.00

(4) 口径別使用水量

区分 年度	平成24年度		平成25年度	
	有収水量(m ³)	割合	有収水量(m ³)	割合
13mm～25mm	2,555,624	77.66	2,488,481	78.15
30mm～50mm	519,901	15.80	501,963	15.76
75mm～100mm	215,215	6.54	193,846	6.09
総給水量	3,290,740	100.00	3,184,290	100.00

※平成23年9月より用途別料金体系から口径別料金体系へ移行。

区分 年度	平成26年度	
	有収水量(m ³)	割合
13mm～25mm	2,443,921	76.97
30mm～50mm	514,927	16.22
75mm～100mm	216,394	6.82
総給水量	3,175,242	100.00

(5) 水道施設の概況

施設名		所在地・能力等			竣工年月日
	水道庁舎	佐竹町1-1	RC造2階	790 m ²	昭和53. 1. 15
湯 沢 地 区	関口水源地	関口字除柳279	RC造2階	463 m ²	平成10. 3. 6
	関口第1水源地(伏流水)	関口字除柳279	取水能力	9,719 m ³ /D	昭和33. 4. 30
	関口第2水源地(地下水)	関口字除柳60-1	取水能力	3,981 m ³ /D	昭和51. 10. 15
	関口第1配水池	関口字杉ノ沢山	有効容量	1,370 m ³	昭和35. 11. 5
	関口第2配水池	関口字杉ノ沢山	有効容量	2,230 m ³	昭和48. 3. 30
	関口補助井(地下水)	関口字除柳64-1	取水能力	2,900 m ³ /D	平成10. 2. 27
	関口水源貯水槽	関口字除柳375-1	有効容量	2,000 m ³	平成9. 1. 31
	相川配水池	相川字大沢山3-2	有効容量	710 m ³	平成22. 12. 20
	岩崎水源地				
	岩崎高度浄水施設(膜ろ過)	岩崎字一条138	RC造2階	570.98 m ²	平成15. 3. 31
	岩崎第1水源地(伏流水)	岩崎字下川原58	取水能力	2,610 m ³ /D	昭和54. 3. 30
	岩崎第1配水池	岩崎字中雨池76-1	有効容量	1,140 m ³	昭和55. 3. 24
	岩崎第2配水池	岩崎字中雨池76-1	有効容量	765 m ³	昭和60. 1. 20
	岩崎水源地管理棟(旧施設)	岩崎字一条138	RC造1階	132 m ²	昭和54. 3. 30
増圧施設					
裏門増圧ポンプ場	裏門一丁目2-16	RC受水槽	20 m ²	昭和60. 3. 20	
裏門配水池	字湯ノ上山15	有効容量	300 m ³	昭和48. 3. 29	
湯ノ原配水池	字御嶽沢山6	有効容量	96 m ³	昭和50. 8. 13	
大工町増圧ポンプ場	字伊勢堂山3	ウォーターユニット	1式	昭和54. 12. 29	
岩ノ沢増圧ポンプ場	字下山谷181-3	RC受水槽	8 m ³	平成15. 3. 31	
岩ノ沢配水池	字抜石場山5-1	有効容量	65 m ³	昭和60. 10. 31	
相川送水ポンプ場	相川字三川尻283-1	送水ポンプ	2基	平成21. 3. 19	
資材置場	関口字除柳302-3	床面積	315 m ²	昭和61年12月	
稲 川 地 区	第1取水場	三梨町字清水小屋390	RC造1階	139.79 m ²	平成9. 3. 25
	第1取水井(地下水)	三梨町字清水小屋390	取水能力	2,770 m ³ /D	平成9. 3. 25
	第2取水場	三梨町字四日市105-2	RC造1階	171.84 m ²	平成12. 12. 15
	第2取水井(地下水)	三梨町字清水小屋390	取水能力	1,660 m ³ /D	平成12. 12. 15
	配水施設				
	右岸高区配水池	稲庭町字薬研沢22-3	有効容量	757 m ³	平成9. 3. 19
	右岸低区配水池	三梨町字小松原66	有効容量	1,450 m ³	平成9. 3. 19
	左岸配水池	三梨町字宮田杉山台1-4	有効容量	338 m ³	平成9. 3. 19
	増圧送水施設				
	第1増圧ポンプ場	三梨町字宮田屋布前17-2	送水能力	0.76 m ³ /min	平成12. 12. 15
	第2増圧ポンプ場	三梨町字宮田若神子145	送水能力	0.76 m ³ /min	平成12. 12. 15
	減圧施設				
	八面減圧弁	駒形町字八面狐塚58			平成11. 11. 25
	仙道減圧弁	駒形町字八面仙道401先			平成11. 3. 10
東福寺減圧弁	駒形町字東福寺内田48先			平成11. 11. 25	
大館減圧弁	川連町字上平城120			平成11. 3. 10	
川連減圧弁	川連町字大館天王299先			平成11. 3. 10	
鍛冶屋布減圧弁	稲庭町字新城台52-1先			平成11. 3. 10	
宮田減圧弁	三梨町字宮田屋布前17-2			平成11. 3. 10	
菅生送水ポンプ場	皆瀬字沢梨台108-2	RC受水槽	13 m ³	平成19. 12. 20	
藤倉送水ポンプ場	皆瀬字打野91	送水ポンプ	2基	平成22. 2. 26	

6 簡易水道等の概況

(1) 簡易水道の計画

区分 名称	給水区域		経 認 可 年	計 画		水 源		
	地区名	行政区名		給水人口(人)	給水量(m ³)			
山田 簡易水道	山田	田ノ沢、上ノ宿上、上ノ宿下、土沢、堂ヶ沢、六日町上、六日町下、福島、新二井田、二井田、中学校通り、荻生田、松ノ木上丁、松ノ木下丁、山田団地第一、山田団地第二、深堀一区、深堀二区、深堀三区、中川原一、中川原二、宮渕一区、宮渕二区、宮渕三区、川原、中屋敷、蓮台寺、新城、外堀上、外堀下、坊中、中田、間木沢、八幡林、石塚上区、石塚下区、切畑上、切畑下	S37. 7	創設	4,690	2,462.00	地下水	塩素
			H12. 6	拡張				
			H16. 12 (届出)	拡張				
			H19. 3	拡張				
高松 簡易水道	高松	戸平、久根合、明戸、中屋敷、中村、上地	H 7. 4	創設	782	218.50	表流水 ・ 湧水	急速 ・ 膜ろ過
			H13. 3	拡張				
			H16. 3	拡張				
高松東 簡易水道	高松	沼ノ沢、高野、坊ヶ沢、三途川の一部	H13. 3	統合	194	50.60	湧水	膜ろ過
宇留院 簡易水道	高松	宇留院内	S37. 8	創設	301	76.75	湧水	塩素
			H元. 9	拡張				
院内 簡易水道	院内	下馬場、新馬場、桂川の一部、常磐町、内町、御屋敷、横丁、田用橋、小沢、町後、松根、下中通、上中通、八丁、荒町、山ノ田、長倉、落合	H 8. 3	統合	2,360	834.00	表流水	急速
横堀小 簡易水道	横堀	愛宕町、白銀町、新地、上旭町、下旭町	H16. 3	統合	3,538	1,226.00	湧水	膜ろ過
	小野	小町の里、堺1、堺2、古戸、上谷地、宮内、寺町、飯塚、十日町、水口、大水口、中泊、御返事、平城、泉沢、京櫃	H19. 3	変更				
三ツ村 簡易水道	小野	三ツ村	S32. 12	創設	280	42.00	湧水	塩素
川井 簡易水道	秋ノ宮	川井、川連、役内の一部	H 2. 7	創設	400	110.00	地下水	塩素
湯ノ岱 簡易水道	秋ノ宮	湯端、湯ノ岱、上ワ野、殿上	S43. 10	創設	262	150.20	伏流水	塩素
			H20. 3	変更				
磯 簡易水道	秋ノ宮	磯	S44. 11	創設	165	24.00	湧水	塩素
野中 簡易水道	秋ノ宮	堰ノ口の一部、下幅の一部、山岸、城ノ内、野中	S44. 11	創設	310	46.00	湧水	塩素

区分 名称	給水区域		経認可年		計画		水源	
	地区名	行政区名			給水人口(人)	給水量(m ³)		
真木道 簡易水道	秋ノ宮	真木	S45. 3	創設	115	17.00	湧水	塩素
南沢道 簡易水道	院内	南沢	S48. 8	創設	115	18.00	湧水	塩素
小沢道 簡易水道	秋ノ宮	小沢	S49. 6	創設	120	18.00	湧水	塩素
小安道 簡易水道	皆瀬	小安	S42. 8	創設	450	81.00	湧水	塩素
湯元道 簡易水道	皆瀬	湯元	S43	創設	480	340.00	湧水	塩素
			S58. 12	変更				
			S62. 4	拡張				
羽場道 簡易水道	皆瀬	羽場	S54. 4	創設	146	45.00	湧水	塩素
			H 7. 5	変更				
板戸道 簡易水道	皆瀬	板戸の一部	H 5. 2	創設	315	171.00	湧水	塩素
長石田道 簡易水道	皆瀬	長石田、下生内の一部	H 7. 5	創設	118	40.00	湧水	塩素
貝沼皿小屋道 簡易水道	皆瀬	貝沼、皿小屋、若畑	H10. 3	創設	413	137.00	地下水	塩素
			H15. 3	拡張				
中生道 簡易水道	皆瀬	中ノ台、下生内の一部、上生内	H11. 12	創設	260	78.00	湧水	膜ろ過
落合沖ノ沢道 簡易水道	皆瀬	落合、沖ノ沢	H11. 12	創設	106	32.00	地下水	塩素

(2) 小規模水道の計画

区分 名称	給水区域		経 認 可 年	計 画		水 源	
	地区名	行政区名		給水人口(人)	給水量(m ³)		
泥湯 小規模水道	高松	泥湯	S45	創設	35	26.00	湧水 塩素
下新田 小規模水道	高松	下新田	H元	創設	32	7.20	湧水 塩素
岳ノ下 小規模水道	秋ノ宮	岳ノ下の一部	S47	創設	70	10.00	湧水 塩素
小湊ヶ沢 小規模水道	秋ノ宮	小湊ヶ沢	S47.11	創設	73	13.00	湧水 塩素
中山 小規模水道	秋ノ宮	岳ノ下の一部	S46.8	創設	25	3.00	湧水 塩素
矢地ノ沢 小規模水道	秋ノ宮	矢地ノ沢	H 6.6	創設	41	10.25	表流水 急速
市野 小規模水道	皆瀬	市野	S57.5	創設	87	17.40	湧水 塩素

7 公共下水道等の概況

(1) 公共下水道

H27.3.31現在

区分	事業名		特定環境保全公共下水道						
	処理区・地区名	湯沢処理区 (湯沢浄化センター)	湯沢処理区 (湯沢浄化センター)	小安処理区 (小安浄化センター)	皆瀬処理区 (皆瀬浄化センター)	大谷処理区 (皆瀬浄化センター)	稲川処理区 (稲川浄化センター)	院内処理区 (院内浄化センター)	
全体計画	計画処理区域面積	911.0 ha	ha	26.9 ha	15.5 ha	1.3 ha	87.0 ha	46.0 ha	
	計画処理人口	19,650 人	人	2,630 人	845 人	75 人	2,800 人	1,150 人	
	計画目標年次	平成37年度		平成19年度	平成17年度	平成17年度	平成32年度	平成32年度	
	処理能力(日最大・日平均)	13,200 m ³ /日	m ³ /日	600 m ³ /日	230 m ³ /日	(230) m ³ /日	1,700 m ³ /日	600 m ³ /日	
	排除方式	分流式		分流式	分流式	(分流式)	分流式	分流式	
	処理方式	オキシデーションディッチ法 (OD法)		オキシデーションディッチ法 (OD法)	土壌被覆型 接触酸化法	(土壌被覆型 接触酸化法)	オキシデーションディッチ法 (OD法)	オキシデーションディッチ法 (OD法)	
	処理場敷地面積	4.72 ha	ha	0.48 ha	0.17 ha	(0.17) ha	1.50 ha	0.23 ha	
	管渠(幹線・枝線)	283.60 km	km	9.63 km	3.30 km	0.50 km	19.97 km	12.15 km	
	放流先	雄物川		農業用排水路(皆瀬ダム)	杉の子沢川(皆瀬川)	(杉の子沢川(皆瀬川))	皆瀬川	機沢川	
	事業費	289.76 億円	億円	17.98 億円	6.11 億円	1.12 億円	36.37 億円	20.47 億円	
認可計画	事業認可(当初)採択年度	平成3年7月26日		平成11年1月27日	平成14年3月27日	平成14年3月27日	平成15年4月11日	平成16年4月13日	
	事業認可(最終変更)事業年度	平成25年3月25日		平成15年3月25日	—	—	—	平成23年3月15日	
	計画処理区域面積	572.3 ha	ha	26.9 ha	15.5 ha	1.3 ha	87.0 ha	46.0 ha	
	計画処理人口	15,480 人	人	2,630 人	845 人	75 人	2,900 人	1,600 人	
	計画事業年度	平成30年度		平成19年度	平成17年度	平成17年度	平成27年度	平成24年度	
	管渠(幹線)	17.38 km	km	9.63 km	3.30 km	0.50 km	19.97 km	12.15 km	
	処理能力(日最大)	8,800 m ³ /日	m ³ /日	600 m ³ /日	230 m ³ /日	(230) m ³ /日	1,700 m ³ /日	600 m ³ /日	
	事業費	216.13 億円	億円	17.98 億円	6.11 億円	1.12 億円	36.37 億円	20.47 億円	
普及状況	供用開始年月日	平成8年4月1日	平成22年3月31日	平成14年10月1日	平成18年3月31日	平成18年3月31日	平成19年3月31日	平成20年9月1日	
	処理区域面積	424.0 ha	33.7 ha	26.9 ha	15.5 ha	1.3 ha	87.0 ha	43.4 ha	
	処理区域内人口 B	13,561 人	822 人	406 人	167 人	51 人	2,751 人	1,340 人	
	処理区域水洗化人口 C	8,776 人	321 人	351 人	112 人	46 人	2,169 人	481 人	
	下水道人口普及率 B/A	27.91 %	1.69 %	0.84 %	0.34 %	0.10 %	5.66 %	2.76 %	
	処理区域内水洗化率 C/B	64.71 %	39.05 %	86.45 %	67.07 %	90.20 %	78.84 %	35.90 %	
	下水道整備率	(全体)	46.54 %	3.70 %	100.00 %	100.00 %	100.00 %	100.00 %	94.35 %
(認可)		74.09 %	5.89 %	100.00 %	100.00 %	100.00 %	100.00 %	94.35 %	
整備状況	管渠	幹線(延長)	17.38 km	1.30 km	0.57 km	0.00 km	0.00 km	1.92 km	1.88 km
		枝線(延長)	86.02 km	3.86 km	8.79 km	2.90 km	0.29 km	18.05 km	10.85 km
		計	103.40 km	5.16 km	9.36 km	2.90 km	0.29 km	19.97 km	12.73 km
	処理場用地	所在	字新川原50		皆瀬字野田22-1	皆瀬字宮田176		駒形町字八面越後116	下院内字横川193
		面積	4.72 ha		0.48 ha	0.17 ha		1.50 ha	0.23 ha
	処理場	浄化センター	RC3階建		RC2階建地下1階	RC一部2階建地下1階		RC2階建	RC2階建地下1階
延床面積		2,806.42 m ²		759.31 m ²	391.06 m ²		727.83 m ²	623.54 m ²	

(注1) 普及状況: 下水道人口普及率 A = 行政人口: 48,586人

(注2) 雄勝地区(雄勝処理区(1処理区))における下水道については未供用。

(2) 農業集落排水

H27.3.31現在

区分	事業名		農業集落排水				
	処理区・地区名		山田中央地区 (排水処理施設)	深掘地区 (排水処理施設)	山田東部地区 (排水処理施設)	松岡地区 (排水処理施設)	新城地区 (排水処理施設)
全体計画	計画処理区域面積		14.6 ha	35.1 ha	93.4 ha	46.0 ha	
	計画処理人口		610 人	1,200 人	2,820 人	1,250 人	120 人
	計画目標年次		平成13年度	平成17年度	平成21年度	平成23年度	
	処理能力(日最大・日平均)		179 m ³ /日	324 m ³ /日	762 m ³ /日	338 m ³ /日	32.4 m ³ /日
	排除方式		分流式	分流式	分流式	分流式	
	処理方式		流量調整槽前型嫌気性 ろ床併用接触ばっ気方式 (JARUS-Ⅲ)	連続流入・間欠 ばっ気方式 (JARUS XⅣ)	連続流入・間欠 ばっ気方式 (JARUS XⅣ)	連続流入・間欠 ばっ気方式 (JARUS XⅣ _α)	沈殿分離及び 接触ばっ気方式 (JARUS S)
	処理場敷地面積		0.10 ha	0.19 ha	0.39 ha	0.19 ha	0.12 ha
	管渠(幹線・枝線)		3.37 km	6.19 km	20.08 km	13.5 km	
	放流先		農業用排水路 (羽後大戸川)	農業用排水路 (雄物川)	農業用排水路 (雄物川)	農業用排水路(羽後大戸川)	
	事業費		7.13 億円	11.94 億円	29.72 億円	18.81 億円	
認可計画	事業認可(当初)採択年度		平成4年度	平成8年度	平成12年度	平成18年度	
	事業認可(変更)事業年度		H4~H6	H8~H11	H12~H17	H18~H23	
	計画処理区域面積		14.6 ha	35.1 ha	93.4 ha	42.9 ha	
	計画処理人口		610 人	1,200 人	2,820 人	1,250 人	120 人
	計画事業年度		平成13年度	平成17年度	平成21年度	平成23年度	
	管渠(幹線・枝線)		3.37 km	6.19 km	20.08 km	13.5 km	
	処理能力(日最大)		179 m ³ /日	324 m ³ /日	762 m ³ /日	338 m ³ /日	32.4 m ³ /日
	事業費		7.13 億円	11.94 億円	29.72 億円	18.81 億円	
普及状況	供用開始年月日		平成6年11月1日	平成10年11月1日	平成15年11月19日	平成22年3月31日	
	処理区域面積		14.6 ha	35.1 ha	93.4 ha	42.9 ha	
	処理区域内人口 B		339 人	812 人	1,831 人	1,052 人	
	処理区域水洗化人口 C		327 人	622 人	954 人	410 人	
	下水道人口普及率 B/A		0.70 %	1.67 %	3.77 %	2.17 %	
	処理区域内水洗化率 C/B		96.46 %	76.60 %	52.10 %	38.97 %	
	下水道整備率	(全体)	100.00 %	100.00 %	100.00 %	93.26 %	
(認可)		100.00 %	100.00 %	100.00 %	100.00 %		
整備状況	管渠	幹線(延長)	— km	— km	— km	— km	
		枝線(延長)	— km	— km	— km	— km	
		計	3.68 km	6.19 km	20.15 km	13.41 km	
	処理場用地	所在	字中屋敷128-2	字淵尻38-2	山田字松ノ木32-4	字笠田169	字雁堀1
		面積	0.10 ha	0.19 ha	0.39 ha	0.19 ha	0.12 ha
	処理場	浄化センター	RC半地下式 平屋建	RC半地下式平屋建 機械室地上建屋	RC1階建地下1階	RC1階建地下1階	—
延床面積		279.00 m ²	448.22 m ²	1,082.99 m ²	509.39 m ²	— m ²	

(注1)普及状況:下水道人口普及率 A = 行政人口: 48,586人

(注2)湯沢地区(湯沢南部地区(1地区))における農業集落排水については未供用。

(3) 浄化槽(市町村整備、設置整備(個人設置))

H27.3.31現在

区分	事業名	市町村整備	
	地区名	稲川地区	皆瀬地区
全体計画 (対象数値)	事業着手年度	平成14年度	平成11年度
	計画基数 A	1,908 基	615 基
	対象基数 B	1,730 基	502 基
	対象人口 C	5,595 人	1,735 人
	計画目標年次	平成23年度	平成22年度
	全体計画事業費	21.00 億円	7.00 億円
普及状況 整備状況	整備基数 D	1,121 基	326 基
	整備人口 E	3,974 人	1,267 人
	浄化槽人口普及率 E/F	8.18 %	2.61 %
	水洗化率(人口) E/C	71.03 %	73.03 %
	整備率(計画) D/A	58.75 %	53.01 %
	整備率(対象) D/B	64.80 %	64.94 %

(注1) 普及状況・整備状況: 浄化槽人口普及率 F = 行政人口: 48,586人

区分	事業名	設置整備(個人設置)	
	地区名	湯沢地区	雄勝地区
全体計画 (対象数値)	事業着手年度	平成5年度	平成11年度
	計画基数 A	691 基	1,313 基
	対象基数 B	691 基	1,313 基
	対象人口 C	1,990 人	3,250 人
	計画目標年次	平成35年度	平成35年度
	全体計画事業費	11.55 億円	(11.55) 億円
普及状況 整備状況	整備基数 D	644 基	320 基
	整備人口 E	2,296 人	1,197 人
	浄化槽人口普及率 E/F	4.73 %	2.46 %
	水洗化率(人口) E/C	115.38 %	36.83 %
	整備率(計画) D/A	93.20 %	24.37 %
	整備率(対象) D/B	93.20 %	24.37 %

(注1) 普及状況・整備状況: 浄化槽人口普及率 F = 行政人口: 48,586人

(注2) 全体計画事業費は、15年間(H21~H35)に係る湯沢市全体の事業費

(注3) 整備基数及び整備人口には、将来は集合処理となるが公共・農集等の供用開始済み区域以外に設置されている浄化槽の設置基数及び人口を含む。ただし、計画基数、対象基数、対象人口には含まない。

8 地籍調査の状況

地籍調査事業は、土地所有者の健全な財産保護と現在の固定資産への課税が明治時代に作られた不完全な箇所が多い旧土地台帳をもとにしていることから、その税に公平化を図る目的で始められた事業である。また、その成果は居住環境の整備等住民の社会生活の向上と公共事業等の実施の大きな足がかりとなることからその必要性が高まっている。本事業は稲川地区では昭和55年(現在休止中)雄勝地区は平成8年、皆瀬地区は平成12年から始められており、今後の円滑な進捗が求められる。

H27.3.31現在

地区名	総面積	実施計画面積 (19条5項指定含む)	実施予定期間	実施済面積	実施予定面積	進捗率 (19条5項指定含む)
稲川地区	65.88km ²	59.21km ²	昭和55年～ 昭和61年	11.81km ²	(休止中)	38.37 %
雄勝地区	306.02km ²	173.01km ²	平成8年～ 平成42年	11.26km ²	155.58km ²	10.36 %
皆瀬地区	218.62km ²	87.42km ²	平成12年～ 平成31年	25.71km ²	63.18km ²	30.19 %

市民相談と交通安全対策



1 市民相談件数

市民相談

平成26.4～平成27.3

環 境	相 隣	相 続	交 通	金 銭	離 婚	家 族	労 働
118	58	20	4	63	14	45	9
行 政	不 動 産	そ の 他	合 計				
39	51	219	640				

法 律 相 談	54 件	消 費 者 相 談	151 件
(毎週月曜日)		雪 関 係 相 談	35 件
空 家 関 係 相 談	368 件		

市長への手紙等、対話集会

平成26.4～平成27.3

	要望件数	延出席者
市長への手紙 (34 通) (メール含む)	41 件	
市民ご意見 ボックス (34 通)	38 件	
対話集会 (8 回)		236 人

2 交通災害等共済加入状況及び共済金支払状況

平成26.4～平成27.3

	加入者数	加入率	支払件数	支払金額
交通災害共済	13,310 人	27.79 %	16 件	1,875,200 円
不慮の災害共済	12,508 人	26.12 %	66 件	6,789,300 円

3 交通事故発生状況(人身事故)

地域区分 年次	湯 沢 市			湯沢警察署管内		
	件数	死者	傷者	件数	死者	傷者
平成23年	113 ^件	3 ^人	138 ^人	137 ^件	4 ^人	162 ^人
24	112	1	131	134	1	162
25	79	3	87	95	3	106
26	62	2	77	75	2	93

飲酒運転事故

地域 年次	湯 沢 市		
	件数	死者	傷者
平成23年	3 ^件	1 ^人	3 ^人
24	0	0	0
25	1	0	1
26	0	0	0

高齢者（65歳以上）の事故

警察署管内 年次	湯沢警察署管内		
	件数	死者	傷者
平成23年	31 ^件	2 ^人	37 ^人
24	32	0	39
25	20	1	24
26	15	0	17

経済指標と産業



1 市内総生産

市町村民経済計算年報（平成27年6月発行） 単位：百万円

区分	年度	平成20年度		平成21年度		平成22年度	
		湯沢市	構成比	湯沢市	構成比	湯沢市	構成比
総数		153,086	100.0	147,741	100.0	150,815	100.0
第1次産業		5,566	3.6	5,105	3.4	4,600	3.0
農業		4,961	3.2	4,537	3.1	3,991	2.6
林業		553	0.4	530	0.4	576	0.4
水産業		52	0.0	38	0.0	33	0.0
第2次産業		40,342	26.3	37,496	25.3	40,096	26.5
鉱業		171	0.1	174	0.1	200	0.1
製造業		28,580	18.6	26,282	17.7	26,527	17.6
建設業		11,591	7.5	11,040	7.5	13,369	8.8
第3次産業		107,729	70.1	105,486	71.2	106,419	70.4
電気・ガス・水道業		2,901	1.9	3,278	2.2	3,308	2.2
卸売・小売業		12,836	8.4	12,769	8.6	13,108	8.7
金融・保険業		6,128	4.0	6,577	4.4	6,249	4.1
不動産業		23,742	15.5	23,882	16.1	23,813	15.8
運輸・通信業		9,470	6.2	8,947	6.0	9,431	6.2
サービス業		25,367	16.5	24,629	16.6	24,976	16.5
政府サービス生産者		24,457	15.9	22,774	15.4	22,695	15.0
対家計民間非営利サービス生産者		2,828	1.8	2,630	1.8	2,839	1.9
(控除) 帰属利子等		551	0.4	346	0.2	300	0.2

区分	年度	平成23年度		平成24年度		対前年度 増加率
		湯沢市	構成比	湯沢市	構成比	
総数		139,728	100.0	149,299	100.0	6.8
第1次産業		4,907	3.5	5,276	3.5	7.5
農業		4,265	3.1	4,642	3.1	8.8
林業		610	0.4	601	0.4	-1.5
水産業		32	0.0	33	0.0	3.1
第2次産業		27,381	19.6	35,979	24.1	31.4
鉱業		116	0.1	30	0.0	-74.1
製造業		18,602	13.3	25,170	16.9	35.3
建設業		8,663	6.2	10,779	7.2	24.4
第3次産業		107,547	76.9	108,109	72.4	0.5
電気・ガス・水道業		3,100	2.2	3,207	2.1	3.5
卸売・小売業		13,266	9.5	13,293	8.9	0.2
金融・保険業		5,923	4.2	5,604	3.8	-5.4
不動産業		23,896	17.1	23,989	16.1	0.4
運輸・通信業		10,300	7.4	10,536	7.1	2.3
サービス業		25,444	18.2	26,069	17.5	2.5
政府サービス生産者		22,582	16.1	22,101	14.8	-2.1
対家計民間非営利サービス生産者		3,036	2.2	3,310	2.2	9.0
(控除) 帰属利子等		107	0.1	65	0.0	-39.3

端数処理の関係上、各項目の計が合計値と一致しない場合がある

2 市民所得の分配

市町村民経済計算年報（平成27年6月発行）単位：百万円・%

区分	年度	平成21年度			平成22年度		
		湯沢市	構成比	対前年度 増加率	湯沢市	構成比	対前年度 増加率
総数		100,113	100.0	-2.0	103,275	100.0	3.2
雇用者報酬		58,538	58.5	-4.8	59,574	57.7	1.8
賃金・俸給		48,394	48.3	-5.0	49,246	47.7	1.8
雇主の社会負担		10,144	10.1	-3.7	10,328	10.0	1.8
財産所得		5,044	5.0	7.7	4,772	4.6	-5.4
一般政府		-2,386	-2.4	-5.1	-2,480	-2.4	3.9
家計		7,297	7.3	3.2	7,113	6.9	-2.5
対家計民間非営利団体		133	0.1	7.3	139	0.1	4.5
企業所得		36,531	36.5	1.5	38,929	37.7	6.6
民間法人企業		17,542	17.5	3.5	19,837	19.2	13.1
公的企業		632	0.6	-8.8	630	0.6	-0.3
個人企業		18,357	18.3	0.1	18,462	17.9	0.6
農林水産業		1,087	1.1	-30.8	834	0.8	-23.3
その他の産業		2,981	3.0	0.5	3,235	3.1	8.5
持ち家		14,289	14.3	3.5	14,393	13.9	0.7

区分	年度	平成23年度			平成24年度		
		湯沢市	構成比	対前年度 増加率	湯沢市	構成比	対前年度 増加率
総数		102,152	100.0	-1.1	106,717	100.0	4.5
雇用者報酬		58,698	56.8	-1.5	57,311	55.5	-2.4
賃金・俸給		48,134	46.6	-2.3	46,945	45.5	-2.5
雇主の社会負担		10,564	10.2	2.3	10,366	10.0	-1.9
財産所得		4,838	4.7	1.4	4,769	4.6	-1.4
一般政府		-2,544	-2.5	2.6	-2,493	-2.4	-2.0
家計		7,287	7.1	2.4	7,157	6.9	-1.8
対家計民間非営利団体		95	0.1	-31.7	105	0.1	10.5
企業所得		38,616	37.4	-0.8	44,637	43.2	15.6
民間法人企業		19,313	18.7	-2.6	24,766	24.0	28.2
公的企業		565	0.5	-10.3	553	0.5	-2.1
個人企業		18,738	18.1	1.5	19,318	18.7	3.1
農林水産業		1,292	1.3	54.9	1,848	1.8	43.0
その他の産業		2,857	2.8	-11.7	2,684	2.6	-6.1
持ち家		14,589	14.1	1.4	14,786	14.3	1.4

端数処理の関係上、各項目の計が合計値と一致しない場合がある

3 産業別事業所数・従業者数（民営）

平成26年経済センサス基礎調査

区分	産業																		総数
	農林漁業	鉱業	建設業	製造業	電気熱供給水道業	情報通信業	運輸業	卸売小売業	金融保険業	不動産業	学術専門技術サービス業	飲食店宿泊業	生活関連サービス業	医療福祉	教育習字支援業	複合サービス事業	サービス業		
事業所数	43	5	265	358	6	10	35	707	31	104	72	302	333	218	90	39	171	2,789	
従業者数	425	108	1,966	4,634	54	31	705	4,206	299	249	503	1,449	800	3,685	483	471	770	20,838	
男	350	92	1,727	2,791	49	16	609	2,137	107	148	369	532	273	1,026	270	288	547	11,331	
女	75	16	239	1,843	5	15	96	2,069	192	101	134	910	527	2,659	213	183	223	9,500	
うち個人業主	-	-	152	203	-	2	3	387	2	68	41	218	267	51	29	11	42	1,476	
	男	-	-	149	194	-	2	3	301	2	47	38	137	66	45	13	1	40	1,038
女	-	-	3	9	-	-	-	86	-	21	3	81	201	6	16	10	2	438	
うち雇用者	322	103	1,565	4,127	54	24	661	3,369	285	119	422	1,066	450	3,549	442	456	537	17,551	
	男	253	89	1,419	2,425	49	10	573	1,604	96	66	306	324	180	932	251	286	362	9,225
女	69	14	146	1,702	5	14	88	1,765	189	53	116	736	270	2,617	191	170	175	8,320	
うち常用	253	86	1,455	4,064	54	24	628	3,210	280	115	419	948	432	3,370	428	440	527	16,733	
	男	205	78	1,313	2,385	49	10	552	1,529	94	63	303	294	174	887	246	282	356	8,820
女	48	8	142	1,679	5	14	76	1,681	186	52	116	648	258	2,483	182	158	171	7,907	

※次回調査は平成28年経済センサス-活動調査

男女別の不詳を含む

4 商店数・従業者数・販売額等

平成24年経済センサス-活動調査

区分	商店数（店）			売場面積 （㎡）	従業者数 （人）	年間商品 販売額 （万円）
	総数	産業分類別				
地区名		卸売	小売			
湯沢	624	86	538	68,953	3,088	5,472,000

※次回調査は平成28年経済センサス-活動調査

5 工場数・従業者数及び製造品出荷額等

平成25年工業統計調査

区分	工場数 （事業所）	従業者数 （人）	製造品出荷額等 （万円）
湯沢	168	4,404	6,218,294

※平成26年工業統計調査工場数・従業者数及び製造品出荷額等は平成27年12月31日現在未公表

6 地区別農家数

2010年世界農林業センサス（単位：戸）

区分 地区名	総農家数	販売農家	専業農家	兼業農家			自給的 農家
				総数	主に農業	主に兼業	
湯沢市	2,061	1,548	317	1,231	239	992	513
湯沢町	178	96	18	78	9	69	82
山田村	501	394	78	316	60	256	107
三関村	256	181	56	125	43	82	75
弁天村	337	272	43	229	40	189	65
岩崎町	193	132	27	105	25	80	61
幡野村	208	173	46	127	26	101	35
須川村	388	300	49	251	36	215	88
稲川町	1,204	903	150	753	102	651	301
川連町	206	141	18	123	22	101	65
稲庭町	220	152	26	126	11	115	68
三梨村	370	270	48	222	32	190	100
駒形村	408	340	58	282	37	245	68
雄勝町	1,020	722	154	568	92	476	298
横堀町	136	76	15	61	-	61	60
院内町	204	127	29	98	12	86	77
秋の宮村	334	232	52	180	34	146	102
小野村	346	287	58	229	46	183	59
皆瀬村	420	351	59	292	27	265	69
合計	4,705	3,524	680	2,844	460	2,384	1,181

※2015年農林業センサス地区別農家数は平成27年12月31日現在未公表

7 専業・兼業別農家数

2010年世界農林業センサス

区分 地区名	総数 (戸)	専業農家			兼業農家				
		(戸)	構成比 (%)	うち男子生 産年齢人口 のいる世帯	計 (戸)	第1種兼業 (戸)	構成比 (%)	第2種兼業 (戸)	構成比 (%)
湯沢	1,548	317	20.5	155	1,231	239	15.4	992	64.1
稲川	903	150	16.6	52	753	102	11.3	651	72.1
雄勝	722	154	21.3	70	568	92	12.7	476	65.9
皆瀬	351	59	16.8	21	292	27	7.7	265	75.5
合計	3,524	680	19.3	298	2,844	460	13.1	2,384	67.7

※2015年農林業センサス専業・兼業別農家数は平成27年12月31日現在未公表

8 経営耕地面積規模別農家数

2010年世界農林業センサス（単位：戸）

区分 地区名	販売農家	0.3ha 未満	0.3ha～ 0.5ha	0.5ha～ 1.0ha	1.0ha～ 1.5ha	1.5ha～ 2.0ha	2.0ha～ 3.0ha	3.0ha～ 5.0ha	5.0ha～ 10.0ha	10.0ha 以上
湯沢市	1,548	8	254	428	297	188	182	119	61	11
湯沢町	96	-	31	29	14	6	6	7	3	-
山田村	394	2	71	86	79	59	54	22	17	4
三関村	181	4	29	61	40	26	11	4	6	-
弁天村	272	1	41	65	44	34	38	36	11	2
岩崎町	132	1	27	40	23	13	11	12	5	-
幡野村	173	-	8	37	35	20	36	19	13	5
須川村	300	-	47	110	62	30	26	19	6	-
稲川町	903		164	308	169	120	83	45	13	1
川連町	141	-	37	49	21	23	7	3	1	-
稲庭町	152	-	28	56	27	23	10	5	3	-
三梨村	270	-	61	95	55	17	23	15	3	1
駒形村	340	-	38	108	66	57	43	22	6	-
雄勝町	722	-	122	248	132	92	68	39	18	3
横堀町	76	-	14	28	14	10	6	3	1	-
院内町	127	-	26	38	27	12	6	11	6	1
秋の宮村	232	-	45	99	35	25	16	7	4	1
小野村	287	-	37	83	56	45	40	18	7	1
皆瀬村	351	4	50	114	85	44	34	16	3	1
合計	3,524	12	590	1,098	683	444	367	219	95	16

※2015年農林業センサス経営耕地面積規模別農家数は平成27年12月31日現在未公表

9 経営耕地面積

2010年世界農林業センサス（単位：経営体・a）

区分 地区名	実経営体数	経営耕地 面積	田		畑		樹園地	
			経営体数	面積	経営体数	面積	経営体数	面積
湯沢市	1,558	271,317	1,528	242,218	972	16,514	310	12,585
湯沢町	98	12,557	94	11,214	49	657	10	686
山田村	396	75,100	394	70,944	222	4,017	7	139
三関村	183	26,481	172	19,447	92	1,203	134	5,831
弁天村	273	50,405	272	45,662	184	2,961	57	1,782
岩崎町	134	23,530	127	20,837	73	699	54	1,994
幡野村	173	42,490	173	40,370	116	2,108	2	12
須川村	301	40,754	296	33,744	236	4,869	46	2,141
稲川町	919	129,500	891	110,021	497	8,103	263	11,376
川連町	143	15,592	142	13,519	65	1,431	20	642
稲庭町	155	18,828	154	16,859	106	1,959	1	10
三梨村	272	41,047	267	36,183	172	2,903	45	1,961
駒形村	349	54,033	328	43,460	154	1,810	197	8,763
雄勝町	732	119,893	715	107,194	443	9,106	46	3,593
横堀町	77	12,051	77	11,761	30	230	1	60
院内町	128	22,211	128	20,878	71	866	4	467
秋の宮村	236	34,420	226	29,525	156	3,421	23	1,474
小野村	291	51,211	284	45,030	186	4,589	18	1,592
皆瀬村	352	50,467	349	40,440	289	9,718	6	309
合計	3,561	571,177	3,483	499,873	2,201	43,441	625	27,863

※2015年農林業センサス経営耕地面積は平成27年12月31日現在未公表

10 転作状況

平成27年度

	計
水稲生産目標数量 (t)	1,889.7
水稲生産目標面積 (ha) A	3,292.2
水稲作付確定数量 (t)	1,864.2
水稲作付確定面積 (ha) B	3,248.1
目標達成率 B/A (%)	98.66

1 1 作物別転作実施面積

平成27年度

区 分	作 物 名	実 施 面 積 (ha)				計
		湯沢地域	稲川地域	雄勝地域	皆瀬地域	
戦 略 作 物	大 豆	107	127	172	1	406
	加 工 用 米	282	85	45	0	412
	飼 料 用 米	77	8	6	0	91
	米 粉 用 米	5	0	0	0	5
	WCS 用 稲	30	8	5	0	43
	備 蓄 米	64	31	14	0	110
	飼 料 作 物	67	15	16	5	103
振 興 作 物	野 菜 類	109	35	66	17	228
	うち 枝豆	45	12	10	7	75
	うち トマト	6	2	1	1	11
	うち ねぎ	14	2	4	0	20
	花 き	6	1	3	0	9
	果 樹	23	31	4	1	58
一 般 作 物	そ ば	2	0	4	6	12
	な た ね	0	0	0	0	0
	一 般 野 菜	182	99	114	57	451
	そ の 他	6	5	6	1	18
そ の 他	実績算入等	9	3	5	0	0
	自己保全管理等	125	128	86	126	464
合 計		1,094	576	544	214	2,411

※小数点以下切り上げ。

1 2 農地法関係申請取扱い状況

平成26年度

区 分	内 容	件数 (件)	面 積 (㎡)
第 3 条	賃貸借権の設定	26	73,262
	賃貸借権の移転	0	0
	使用貸借権の設定	57	736,898
	使用貸借権の移転	3	21,747
	所有権の移転	50	115,165
第 4 条	自己転用(届け出含む)	13	2,052
第 5 条	転用の伴う賃貸借権設定	8	22,099
	転用の伴う使用貸借権設定	2	1,013
	転用の伴う所有権移転	17	14,970
	事業計画変更	0	0
第 1 8 条	賃貸借権の解約	124	502,735
	使用貸借権の解約	43	307,209

面積㎡以下四捨五入

1 3 農地流動化事業

平成26年度

区 分	内 容	件数 (件)	面 積 (㎡)
経営基盤強化促進法	所有権の移転	31	90,988
	利用権の設定	509	2,496,676

面積㎡以下四捨五入

1 4 保有形態別森林面積の状況

総 数	国 有 林				その他の 官庁所管
	総 数	林 野 庁 所 管			
		国 有 林	官公造林地		
62,116	29,547	29,269	278		0

平成26年度版
秋田県林業統計
(平成27年5月発行)
(単位: ha)

民 有 林											
総 数	公 有 林				私 有 林						
	総数	県	市	財産区	総 数	個 人	森林総合 研究所	林業 公社	会社	寺社	その他
32,569	4,519	627	2,154	1,739	28,050	13,945	1,050	1,304	2,575	353	8,823

※ 面積総数は、単位未満を四捨五入しているため、合計面積と一致しない

1 5 森林資源（民有林）の状況

平成26年度版秋田県林業統計（平成27年5月発行）
(単位: 面積 ha 蓄積 m³)

総 数				人 工 林			
面 積	蓄 積			面 積	蓄 積		
	総 数	針葉樹	広葉樹		総 数	針葉樹	広葉樹
32,569	8,005,589	5,519,615	2,485,974	15,146	5,494,254	5,446,219	48,035

天 然 林				竹林	無 立 木 地			人口 林率 (%)
面 積	蓄 積				総数	伐採 跡地	未立 木地	
	総 数	針葉樹	広葉樹					
17,359	2,511,335	73,396	2,437,939	0	65	3	61	47

※ 面積総数は、単位未満を四捨五入しているため、合計面積と一致しない

16 地域別出稼ぎ者数の推移

地域	年度	平成23年度	平成24年度	平成25年度	平成26年度
湯 沢		6 人	2 人	3 人	1 人
山 田		19	16	15	14
三 関		5	1	1	2
弁 天		4	1	2	1
岩 崎		5	4	4	3
幡 野		6	4	4	6
須 川		5	4	7	7
高 松		6	3	3	1
稲 川		17	12	11	12
雄 勝		29	24	22	21
皆 瀬		7	1	3	2
合 計		109	72	75	70

17 男女別出稼ぎ者数の推移

地域・性別	年度	平成23年度	平成24年度	平成25年度	平成26年度
湯 沢	男	59 人	34 人	38 人	35 人
	女	0	1	1	0
稲 川	男	15	13	10	11
	女	0	0	1	1
雄 勝	男	29	23	22	21
	女	0	0	0	0
皆 瀬	男	6	1	3	2
	女	1	0	0	0
合 計	男	109	71	73	69
	女	1	1	2	1

18 年齢別出稼ぎ者数の推移

地域・年齢		年度			
		平成23年度	平成24年度	平成25年度	平成26年度
湯 沢	30歳未満	1 人	0 人	1 人	1 人
	30～49歳	2	1	2	0
	50歳以上	55	34	36	34
稲 川	30歳未満	0	0	1	0
	30～49歳	2	1	1	2
	50歳以上	13	12	9	10
雄 勝	30歳未満	0	0	1	0
	30～49歳	1	3	1	3
	50歳以上	28	20	20	18
皆 瀬	30歳未満	0	0	0	0
	30～49歳	0	0	0	0
	50歳以上	7	1	3	2
合 計	30歳未満	1	0	3	1
	30～49歳	5	5	4	5
	50歳以上	103	67	68	64

19 就労先産業別出稼ぎ者数

平成26年度

地域	種別	就 労 先				産 業 別				
		関 東	東 海	近 畿	その他	製 造	建 設	加 工	運 輸	その他
湯 沢	人				1	1				
山 田	13				1	2	6		6	
三 関	2						2			
弁 天	1						1			
岩 崎	3								3	
幡 野	3		2		1	1	2		3	
須 川	6				1		2		5	
高 松	1								1	
稲 川	11				1		8		2	2
雄 勝	21					3	12		4	2
皆 瀬	1		1				1		1	
合 計	62		3	0	5	7	34	0	25	4

20 湯沢市誘致企業調

企 業 名	代 表 者 氏 名		所 在 地		資 本 金 (千円)
			本 社	工 場	
(株)アキオ製靴 秋田工場	代表取締役社長	篠原明雄	〒120-0044 東京都足立区千住緑町 二丁目8-7 TEL03(3882)5001	〒012-0041 湯沢市字中野97-1 TEL0183(73)8860	30,000
秋田エプソン(株)	代表取締役社長	三井隆	〒012-0801 湯沢市岩崎字 壇ノ上1 TEL0183(72)4111	同 左	80,000
協和電材(株) 相川工場	代表取締役	高橋久男	〒144-0045 東京都大田区南六郷 三丁目16-16 TEL03(3734)3521	〒019-0402 湯沢市相川字 街道西48-1 TEL0183(79)3100	20,000
(株)啓愛社 秋田営業所	代表取締役社長 所 長	飯島守皓 大石俊夫	〒101-0041 東京都千代田区 神田須田町一丁目5-10 相鉄万世橋ビル5F TEL03(6206)0981	〒012-0801 湯沢市岩崎字 壇ノ上8-3 TEL0183(73)3774	1,905,000
(株)チバ・テクノ	代表取締役社長	千葉克徳	〒222-0033 横浜市港北区新横浜 一丁目13-12 TEL045(473)9933	〒012-0051 湯沢市深堀字 中川原116-7 TEL0183(73)0106	70,000
ナガタエンジニア リング(株)	代表取締役	永田泰三	〒012-0801 湯沢市岩崎字壇ノ上 6-2 TEL0183(73)1271	同 左	50,000
並木精密宝石(株) 秋田湯沢工場	代表取締役社長	矢口洋一	〒123-8511 東京都足立区新田 三丁目8-22 TEL03(3919)0101	〒012-0855 湯沢市愛宕町 四丁目6-56 TEL0183(73)5121	100,000
(株)エイ・アイ プランニング 秋田工場	代表取締役社長 工場長	新井光久 東海林達男	〒136-0072 東京都江東区大島 七丁目4-14 TEL03(3681)4096	〒012-0000 湯沢市字旭田37 TEL0183(72)3686	10,000
京葉アドバンス 物流(株) 秋田営業所	代表取締役社長 所 長	小宮泰彦 大友温	〒132-0001 東京都江戸川区新堀 一丁目42-10 TEL03(3678)3011	〒012-0801 湯沢市岩崎字 壇ノ上6-1 TEL0183(72)4110	50,000
(株)秋田研磨工業	代表取締役	阿部忠雄	〒019-0402 湯沢市相川字 街道西15-5 TEL0183(79)2001	同 左	30,000

主 要 品 目	従業員数 (人)	操 業 年 月 日	敷地面積 (㎡)	工場建物 面積 (㎡)	誘 致 年 月 日	
					県	市
紳士、婦人 革靴製造	36	平 3. 3. 25	4,589.00	613.00	平 2. 12. 25	平 3. 1. 18
プリンターヘッド、ウェアラブル機器、ウォッチムーブメント	714	昭61. 6. 20	66,000.00	21,000.00	昭62. 12. 16	昭61. 6. 11
カーナビ、DVD等のカバー、電気音響機械器具の部品・付属品等の製造	22	平 2. 12. 2	7,920.00	2,300.00	平 3. 9. 2	平 3. 7. 10
鑄造原料(鉄・アルミ)、鉄スクラップ、アルミ2次合金、自動車中古パーツ	7	平 4. 10. 1	13,200.00	1,076.70	平 2. 12. 25	平 3. 9. 2
各種抵抗器・エアヒーター・ワイヤー電極	68	昭59. 5. 7	7,915.92	2,811.87	昭58. 9. 12	昭59. 7. 7
自動車、輸送器具製造	46	平 2. 12. 3	8,008.42	3,208.63	平 2. 6. 4	平 2. 6. 4
半導体・医療・理化学・時計・その他産業分野の工業用宝石製品・時計用部品・産業用宝石部品・医療機器半導体関連部品	450	昭42. 12	18,181.88	17,406.45	昭39	昭39
ジャケット・コート・ワンピース等	40	昭57. 4. 1	2,793.35	726.00		昭57. 5. 27
一般貨物運送事業・倉庫事業・産業廃棄物の収集運搬業	6	平 2. 1. 5	10,125.98	1,386.00		平元. 9. 11
時計用外装部品・電子部品製造	26	昭60. 5. 21	7,141.50	1,882.26		平 2. 3. 20

企 業 名	代 表 者 氏 名		所 在 地		資 本 金 (千円)
			本 社	工 場	
(株)アキタバレリアン	代表取締役社長	遠 藤 信 治	〒012-0106 湯沢市三梨町字 新処43-1 TEL0183(42)2407	同 左	10,000
星北ユニホーム(株)	代表取締役社長	林 明 彦	〒012-0107 湯沢市稲庭町字 観音寺81-1 TEL0183(43)2121	同 左	10,000
光 ガ ラ ス (株)	取締役社長	児 玉 宏 之	〒012-0104 湯沢市駒形町字 三又白幡155 TEL0183(42)4291	同 左	224,400
雄勝セラミックス (株)	代表取締役	高 橋 チエ子	〒019-0203 湯沢市寺沢字 本郷82-1 TEL0183(52)4343	同 左	30,000
エヌ・ケー工機(株)	代表取締役会長 取締役社長	中 村 正 彦 細 川 徹	〒323-0042 栃木県小山市大字 外城90-1 TEL0285(25)0273	〒019-0111 湯沢市上院内字 雄勝山3-32 TEL0183(52)2313	11,000
島田金属工業(株) 秋 田 工 場	代表取締役	島 田 研 一	〒211-0051 川崎市中原区宮内 四丁目21-20 TEL044(777)1811	〒019-0321 湯沢市秋ノ宮字沢83 TEL0183(55)2202	50,000
協 和 精 工 (株) 皆 瀬 工 場	代表取締役	鈴 木 豪	〒012-1103 羽後町林崎字 三ッ盛34-1 TEL0183(62)4566	〒012-0183 湯沢市皆瀬字 上小保内3 TEL0183(46)2126	10,000
マテリアル リソーシング 東 北 (株)	代表取締役	高 垣 一 幸	〒012-0801 湯沢市岩崎 字壇ノ上3-4 TEL0183(56)8370	同 左	15,000
エドモンド・ オプティクス・ ジ ャ パ ン (株) 秋 田 工 場	代表取締役	齊 藤 美 幸	〒012-0801 湯沢市岩崎字 壇ノ上3 TEL0183(55)8410	同 左	86,000
(株) Y G F	代表取締役	長 澤 弘 樹	〒012-0801 湯沢市岩崎 字壇ノ上3-8 TEL0183(55)8410	同 左	70,000

主 要 品 目	従業員数 (人)	操 業 年 月 日	敷地面積 (㎡)	工場建物 面積(㎡)	誘 致 年 月 日	
					県	市
紳士・婦人靴製造	65	昭45. 7	2,588.80	473.50	昭61. 3	昭61. 3
繊維製品、縫製 一般アパレルウェア等、理美容・医務服・学童給食衣他	9	昭46	6,300.00	860.00	昭46	昭46
光学硝子及びその成型品（レンズ）の製造	243	昭50. 4	49,682.60	14,681.80	平元. 8	平元. 8
積層セラミックチップコンデンサ 乾麺・即席麺製造・販売	425	昭51.10.18	25,413.00	8,983.00		昭51.10.18
金属板金加工	36	昭55	10,662.00	1,724.67	昭55.11.25	昭55.11.25
特殊車両部品、産業用機械部品 溶接加工	16	平元. 3.23	6,600.00	1,485.00	平元. 3	
腕時計製造販売（OEM、自社 ブランド時計）、精密切削刃工 具製造販売、LED照明販売	27	昭63.10. 1	14,697.00	1,043.00	昭63	昭63
リサイクルガラス造粒物の製 造・販売	12	平20. 4. 1	10,000.04	1,117.79	平19. 11	平19. 10
光学器械用レンズ製造	130	平22. 5. 6	27,961.08	9,017.45		平21. 10
織物製成人女子・少女服製造	74	平27. 4. 8	9,244.00	9,017.45		平26. 7. 1

2 1 地熱開発

【1】上の岱地熱発電所

- 所在地 : 湯沢市高松字大日台
- 発電部門 : 東北電力株式会社
- 蒸気供給 : 東北自然エネルギー株式会社
- 発電出力 : 28,800 kW
- 敷地面積 : 約182,000 m²
- 生産井 : 13本
- 還元井 : 6本
- 運転開始 : 平成6年3月

【2】市内で行われている地熱発電所建設に向けた事業概要

山葵沢地熱発電所

- 所在地 : 湯沢市高松字高松沢及び秋ノ宮字役内山国有林内
- 実施主体 : 湯沢地熱株式会社
- 発電出力 : 42,000 kW
- 敷地面積 : 約157,000 m²
- 事業内容 : 土地造成、抗井掘削、生産・還元設備設置、温泉モニタリング等
- 工事開始時期 平成27年5月
- 運転開始時期 平成31年5月(予定)

小安地域

- 実施主体 : 出光興産株式会社、国際石油開発帝石株式会社、三井石油開発株式会社
- 事業内容 : 構造試錐井(OYE-4号井)掘削、林道拡幅、温泉モニタリング等

木地山・下の岱地域

- 実施主体 : 東北自然エネルギー株式会社
- 事業内容 : 構造試錐井仮噴気試験(KJ-1号井)、圧力・温度検層(KJ-3号井)温泉モニタリング等

【3】推進組織

- 湯沢市地熱開発促進協議会(民間組織 昭和56年6月16日設立)



1 温泉宿泊地の観光客数

(単位：人)

年	観光客数	主 な 温 泉 郷	平成26年 観 光 客 数	う ち 県 外 観 光 客 数
平成22年	212,537	秋の宮温泉郷	22,706	12,151
23年	192,819	小安峡温泉	29,293	10,381
24年	193,398	湯の原・ゆざわ温泉	18,775	6,168
25年	219,336	泥湯温泉	8,652	3,374
26年	203,549	横堀・湯ノ沢温泉	18,271	6,423

2 日帰り温泉利用客数

(単位：人)

年	利用客数	主 な 施 設	平成26年 利 用 客 数
平成22年	126,899	緑風荘	67,157
23年	121,710	保養センターほっと館	49,905
24年	116,345		
25年	104,118		
26年	101,397		

3 観光行事の客数

(単位：人)

年	観光客数	主 な 行 事	平成26年 観 光 客 数
平成22年	540,749	七夕絵どうろうまつり 8月5日～8月7日	157,000
23年	575,225	犬っこまつり 2月第2土曜日とその翌日	205,000
24年	651,000	雄勝花火大会 8月8日	100,000
25年	634,500	大名行列 8月第4日曜日	30,000
26年	624,777	前森公園桜まつり 4月下旬～5月上旬	18,900
		小町まつり 6月第2日曜日	42,000

4 観光施設利用客数

(単位：人)

年	利用客数
平成22年	405,285
23年	394,243
24年	414,507
25年	494,284
26年	503,078

主な施設	平成26年 利用客数
道の駅・小町の郷	414,827
市民プラザ	54,068
川連漆器伝統工芸館	9,673
小安峡温泉総合案内拠点施設	6,740

5 体育観光施設利用客数

(単位：人)

年	利用客数
平成22年	84,114
23年	86,551
24年	76,577
25年	89,677
26年	88,195

主な施設	平成26年 利用客数
総合体育館	40,605
稲川スキー場	22,702
湯沢スキー場	1,758
小安温泉スキー場	1,302

6 有料車出入合計交通量

(単位：台)

インターチェンジ	22年	23年	24年	25年	26年
十文字本線	3,101,756	2,263,344	1,642,511	1,642,423	1,469,207



1 幼稚園調

平成27.4.1現在

幼稚園名	所在地	電話番号	入所人員	延床面積	開設年月日
愛宕幼稚園	愛宕町二丁目1-16	73-1507	74人	603 m ²	S53.4.17
湯沢若草幼稚園	清水町二丁目3-3	73-6738	71	615	S54.3.31

2 保育所調

平成27.4.1現在

保育所名	所在地	電話番号	入所人員	延床面積	開設年月日
湯沢市立皆瀬保育園	皆瀬字沢梨台47-2	46-2446	51人	1,064 m ²	S51.6.1
湯沢保育園	柳町二丁目4-37	73-2361	128	766	S23.5.25
湯沢乳児保育園	元清水二丁目3-26	72-2728	43	238	H11.10.1
みたけ保育園	裏門一丁目2-33	73-1745	98	541	S50.4.1
岩崎保育園	岩崎字千年71-4	72-3165	90	535	S56.4.1
深堀保育園	深堀字高屋敷58-3	72-2512	68	571	S55.4.1
湯沢よつば保育園	田町二丁目3-52	73-2272	115	898	S30.7.1
駒形保育園	駒形町字八面狐塚58	42-2223	45	744	S57.4.1

3 認定こども園調

平成27.4.1現在

認定こども園名	所在地	電話番号	入所人員	延床面積	開設年月日
おがち保育園	横堀字土淵28	52-2559	127人	2,411 m ²	S46.5.1
双葉幼稚園	表町四丁目5-25	73-0110	119	1,254	S32.4.1
あおぞらこども園	三梨町字古三梨155	42-3117	142	1,888	H13.4.1

4 児童館調

平成27.5.1現在

児童館名	所在地	電話番号	登録者数	延床面積	開設年月日
湯沢南児童館	千石町二丁目4-8	72-8456	68人	331.06 m ²	H6.10.1
院内児童館	下院内字田用橋61	52-2498	21	1031.12	H16.5.17
秋ノ宮児童館	秋ノ宮字山岸146	55-2862	27	419.34	H16.5.17
小野児童館	小野字東水口205-2	52-2590	39	357.33	H16.5.17

5 小学校の位置

平成27.4.1現在

学 校 名	所 在 地	電話番号	創立年月日
湯沢東小学校	杉沢新所字八斗場33	72-5125	平23. 4. 1
湯沢西小学校	字万石26	72-5150	明 7. 4. 24
三 関 小 学 校	関口字堀量68	73-2926	明 7. 5. 6
山 田 小 学 校	山田字土生原52	73-3016	明 7. 7. 8
須 川 小 学 校	相川字須川119-7	79-2521	明22. 11. 6
稲 庭 小 学 校	稲庭町字琵琶倉24	43-2002	明 8. 4. 4
三 梨 小 学 校	三梨町字清水小屋244	42-2503	昭34. 4. 1
川 連 小 学 校	川連町字道下86	42-2501	明 9. 5. 26
駒 形 小 学 校	駒形町字三又前田面47-4	42-2502	明 8. 7. 30
雄 勝 小 学 校	横堀字板橋5	52-5515	平27. 4. 1
皆 瀬 小 学 校	皆瀬字下菅生27	58-4080	平18. 4. 1

6 中学校の位置

平成27.4.1現在

学 校 名	所 在 地	電話番号	創立年月日
湯沢北中学校	杉沢新所字八斗場33	72-5127	昭37. 4. 1
山 田 中 学 校	山田字下館10	73-3017	昭22. 4. 1
湯沢南中学校	南台6-1	73-5145	昭43. 4. 1
稲 川 中 学 校	三梨町字間明田140	42-2160	昭48. 3. 26
雄 勝 中 学 校	横堀字板橋5	52-2375	昭47. 4. 1
皆 瀬 中 学 校	皆瀬字下菅生24-1	46-2003	昭22. 4. 1

7 小学校（学級数・児童数）

平成27.5.1現在

区分 学校名	学級数	1年生	2年生	3年生	4年生	5年生	6年生	合 計	特別支援学級 (再掲)
		人	人	人	人	人	人		
湯沢東小学校	19	69	93	73	66	80	89	470	(4) 14
湯沢西小学校	18	71	71	73	70	88	91	464	(4) 8
三関小学校	7	6	10	10	10	9	16	61	(1) 1
山田小学校	8	31	26	21	14	27	28	147	(2) 6
須川小学校	7	11	9	14	7	17	11	69	(1) 2
稲庭小学校	5	3	11	5	8	9	5	41	0
三梨小学校	8	8	10	14	10	24	17	83	(2) 2
川連小学校	6	18	12	24	23	16	26	119	0
駒形小学校	6	11	14	13	13	17	19	87	0
雄勝小学校	11	43	39	37	37	47	34	237	(2) 5
皆瀬小学校	7	18	16	16	18	19	22	109	(1) 3
合 計	102	289	311	300	276	353	358	1,887	(17) 41

() 内は学級数

8 中学校（学級数・生徒数）

平成27.5.1現在

区分 学校名	学級数	1年生	2年生	3年生	合 計	特別支援学級 (再掲)
		人	人	人		
湯沢北中学校	13	96	106	107	309	(2) 5
山田中学校	4	29	24	26	79	(1) 3
湯沢南中学校	14	107	120	108	335	(2) 5
稲川中学校	10	73	81	74	228	(1) 1
雄勝中学校	8	44	53	57	154	(2) 4
皆瀬中学校	3	8	20	20	48	0
合 計	52	357	404	392	1,153	(8) 18

9 小学校児童数・中学校生徒数・学級数の推移

平成27.5.1現在

区 分	平成24年度		平成25年度		平成26年度		平成27年度	
	児 童 生徒数	学級数	児 童 生徒数	学級数	児 童 生徒数	学級数	児 童 生徒数	学級数
小 学 校	人 2,205	120	人 2,087	120	人 1,978	116	人 1,887	102
中 学 校	1,336	52	1,234	54	1,213	55	1,153	52
合 計	3,541	172	3,321	174	3,191	171	3,040	154

10 中学校卒業生の進学・就職状況

平成27.5.1現在

区分 学校名	高 校 進 学 者				就 職 者			その他	合 計
	全 日 制	定 時 制	通 信 制	合 計	県 内	県 外	計		
湯沢北中学校	人 112	人 0	人 1	人 113	人	人	人 0	人 5	人 118
山田中学校	29	0	0	29			0	0	29
須川中学校	12	0	0	12			0	2	14
湯沢南中学校	94	1	1	96			0	4	100
稲川中学校	81	0	0	81			0	0	81
雄勝中学校	54	0	0	54			0	0	54
皆瀬中学校	17	0	0	17			0	1	18
合 計	399	1	2	402	0	0	0	12	414

1 1 高等学校の学級数・生徒数

平成27.5.1現在

学校名	区分	全 日 制		
		学 年	学級数	生 徒 数
湯 沢 高 校	1 年 生	6	203	人
	2 年 生	6	207	
	3 年 生	6	231	
湯 沢 高 校 稲 川 分 校	1 年 生	1	6	
	2 年 生	1	10	
	3 年 生	1	12	
湯 沢 翔 北 高 校	1 年 生	6	204	
	2 年 生	6	203	
	3 年 生	6	211	
雄 勝 高 校	1 年 生	2	41	
	2 年 生	2	57	
	3 年 生	2	71	

1 2 高等学校卒業者の進学就職状況

平成27.5.1現在

学校名	卒業生数	進 学 者 数			就 職 者 数		その他
		4 年 制 大 学	短 大	各 種 専 修 学 校 等	県 内	県 外	
湯 沢 高 校	人 228	人 183	人 10	人 21	人 3	人 1	人 10
湯 沢 高 校 稲 川 分 校	17	1	1	3	10	2	0
湯 沢 翔 北 高 校	212	55	24	54	38	41	0
雄 勝 高 校	74	2	0	29	26	12	2



1 市税の推移

税目	年度	平成24年度	平成25年度	平成26年度
		千円	千円	千円
1. 市 民 税		1,530,708	1,504,300	1,508,880
個 人		1,304,671	1,304,689	1,274,444
法 人		226,037	199,611	234,436
2. 固 定 資 産 税		2,048,951	2,049,027	2,044,644
純固定資産税		2,005,659	2,005,431	2,000,997
交 付 金		43,292	43,596	43,647
3. 軽自動車税		115,493	117,274	119,772
4. たばこ税		307,276	340,987	333,201
5. 特別土地保有税		0	0	0
6. 入湯税		32,168	34,384	31,938
7. 都市計画税		0	0	0
合 計		4,034,596	4,045,972	4,038,435
国民健康保険税		1,063,313	1,094,955	1,189,184

2 各種税率

市民税個人所得割の税率

平成17年度～
標準税率

固定資産税の税率

平成17年度		平成18年度		平成19年度～
旧湯沢市	旧町村	旧湯沢市	旧町村	
$\frac{1.5}{100}$	$\frac{1.4}{100}$	$\frac{1.45}{100}$	$\frac{1.4}{100}$	$\frac{1.4}{100}$

3 財政の推移（普通会計）

（1）決算規模

（単位：千円）

	平成24年度	平成25年度	平成26年度
歳入総額 A	27,699,399	31,511,659	31,186,801
歳出総額 B	27,103,659	31,047,163	30,349,203
歳入歳出差引額 C(A-B)	595,740	464,496	837,598
翌年度へ繰越すべき財源 D	88,775	58,211	179,794
実質収支 E(C-D)	506,965	406,285	657,804
単年度収支 F	△ 18,348	△ 100,680	251,519
積立金 G	276,807	269,476	203,259
繰上償還金 H	0	0	0
積立金取崩し額 I	0	0	0
実質単年度収支 J(F+G+H-I)	258,459	168,796	454,778

（2）経常収支比率

（単位：千円、%）

	平成24年度		平成25年度		平成26年度	
経常一般財源総額※	17,306,446		17,350,326		17,129,271	
経常経費充当の一般財源の額	15,258,633		15,255,090		15,192,500	
人件費	4,064,422	23.5	3,978,625	22.9	3,995,678	23.3
物件費	1,574,621	9.1	1,587,521	9.1	1,655,479	9.7
維持補修費	694,581	4.0	728,226	4.2	765,515	4.5
扶助費	1,253,664	7.2	1,240,250	7.1	1,121,955	6.5
補助費等	2,277,690	13.2	2,244,118	12.9	2,273,531	13.3
公債費	3,191,019	18.4	3,161,857	18.2	3,190,634	18.6
投資・出資・貸付金	0	0.0	0	0.0	0	0.0
繰出金	2,202,636	12.7	2,314,493	13.3	2,189,708	12.8
経常収支比率	88.2		87.9		88.7	

※臨時財政対策債等含む

$$\text{経常収支比率} = \frac{\text{経常経費充当の一般財源の額}}{\text{経常一般財源総額}} \times 100$$

（3）財政力指数

（単位：千円）

	平成24年度	平成25年度	平成26年度
基準財政収入額	3,818,981	3,893,190	3,868,510
基準財政需要額	13,157,059	13,226,768	13,255,121
財政力指数	0.295	0.295	0.292

$$\text{財政力指数} = \frac{\text{基準財政収入額}}{\text{基準財政需要額}} \quad (\text{過去3か年の平均値})$$

4 平成26年度普通会計決算

(1) 歳入

(単位：千円、%)

	平成24年度	平成25年度	平成26年度	構成比
地方税	4,034,596	4,045,972	4,038,435	12.9
地方譲与税	292,291	280,750	267,923	0.9
利子割交付金	9,076	8,472	6,633	0.0
配当割交付金	3,842	9,321	17,619	0.1
株式等譲渡所得割交付金	854	10,377	7,663	0.0
地方消費税交付金	485,680	481,541	582,451	1.9
自動車取得税交付金	71,435	57,249	33,661	0.1
地方特例交付金	11,789	11,249	10,593	0.0
地方交付税	12,652,375	12,772,446	12,557,336	40.3
普通交付税	11,323,560	11,371,422	11,155,336	35.8
特別交付税	1,328,736	1,401,024	1,402,000	4.5
震災復興特別交付税	79	0	0	0.0
交通安全対策特別交付金	7,219	6,877	5,733	0.0
分担金・負担金	372,737	372,676	355,824	1.1
使用料	284,746	272,914	248,047	0.8
手数料	86,766	86,822	85,236	0.3
国庫支出金	3,188,489	3,793,296	4,550,988	14.6
県支出金	1,894,621	2,056,709	2,306,068	7.4
財産収入	33,381	106,238	59,935	0.2
寄附金	5,362	5,739	86,427	0.3
繰入金	79,604	580,622	174,384	0.6
繰越金	597,219	595,740	464,496	1.5
諸収入	987,817	913,362	830,875	2.7
地方債	2,599,500	5,043,287	4,496,474	14.4
歳入合計	27,699,399	31,511,659	31,186,801	100.0

※ 普通会計＝一般会計、養護老人ホーム愛宕荘特別会計、皆瀬更生園特別会計、墓地公園特別会計の純計

(2) 歳出

性質別

(単位：千円、%)

	平成24年度	平成25年度	平成26年度	構成比
人件費	4,492,589	4,434,808	4,423,256	14.6
うち職員給	2,636,311	2,543,379	2,547,674	8.4
扶助費	4,359,673	4,351,873	4,477,713	14.8
公債費	3,263,681	3,244,180	3,270,319	10.8
物件費	2,202,766	2,203,976	2,356,995	7.8
維持補修費	1,222,575	1,292,506	1,120,806	3.7
補助費等	3,271,402	3,068,806	4,024,123	13.3
うち一部事務組合負担金	1,859,546	1,819,105	2,614,666	8.6
繰出金	3,092,889	3,526,301	3,344,883	11.0
投資・出資金・貸付金	594,081	595,074	895,327	3.0
積立金	1,297,058	1,028,296	733,861	2.4
投資の経費	3,306,945	7,301,343	5,701,920	18.8
うち人件費	46,716	146,633	75,759	0.2
普通建設事業費	3,294,542	7,276,012	5,701,696	18.8
うち補助分	1,868,355	2,478,450	3,078,860	10.1
うち単独分	1,407,448	4,775,690	2,608,110	8.6
災害復旧事業費	12,403	25,331	224	0.0
失業対策事業費	0	0	0	0.0
歳出合計	27,103,659	31,047,163	30,349,203	100.0

目的別

(単位：千円、%)

	平成24年度	平成25年度	平成26年度	構成比
1 議会費	248,277	232,340	213,065	0.7
2 総務費	4,284,535	6,596,095	3,871,965	12.8
3 民生費	8,060,452	8,053,591	8,551,733	28.2
4 衛生費	1,857,793	1,902,602	1,976,121	6.5
5 労働費	184,673	132,156	97,010	0.3
6 農林水産業費	1,072,838	1,244,201	1,113,695	3.7
7 商工費	1,183,555	1,353,746	1,802,484	5.9
8 土木費	3,423,694	3,357,191	4,121,528	13.6
9 消防費	1,192,019	1,252,701	1,891,350	6.2
10 教育費	2,319,739	3,653,029	3,439,709	11.3
11 災害復旧費	12,403	25,331	224	0.0
12 公債費	3,263,681	3,244,180	3,270,319	10.8
13 諸支出金	0	0	0	0.0
歳出合計	27,103,659	31,047,163	30,349,203	100.0

消 防



1 火災の状況

(湯沢市管内)

区分 年	火 災 件 数					棟 数					焼 損 面 積	
	合計	建物	山林原野	車両	その他	合計	全焼	半焼	部分焼	ぼや	建 物	林野
平成24年	15	5	2	1	7	7	1	1	1	4	583	0
平成25年	24	16	1	0	7	29	12	0	11	6	2,151	62
平成26年	20	12	1	0	7	24	8	1	14	1	2,002	16

区分 年	死 傷 者		り 災 世 帯	り 災 者	損 害 見 積 額				
	死者	負傷者			合 計	建 物	林 野	車 両	その他
平成24年	0	1	6	14	12,390	12,080	0	263	47
平成25年	1	3	12	34	65,316	65,238	0	0	78
平成26年	3	4	10	41	26,358	26,093	0	0	265

2 火災の原因別発生件数

(湯沢市管内)

区分 年	合 計	たき火	火遊び	たばこ	石 機	油 器	電 機	気 器	ガ ス 器	煙 突	放 火	その他	不 明
平成24年	15	3	0	0	2	1	1	0	0	0	4	4	
平成25年	24	1	0	1	0	4	1	2	1	7	7		
平成26年	20	9	0	1	1	0	0	0	0	7	2		

※ 放火には、疑いのあるものを含む

3 救急出動状況

(湯沢市管内)

区分 年	救急 出動 件数 (件)	不搬送 件数 (件)	搬送 人員 (人)	救急事故別出動件数 (件)											
				火災	自然 災害	水難	交通	労働 災害	運動 競技	一般 負傷	加害	自損 行為	急病	転院	その他
平成24年	1,833	231	1,615	1	0	2	122	20	9	233	4	24	1,199	120	99
平成25年	1,804	191	1,627	2	0	0	133	12	8	232	2	21	1,185	133	76
平成26年	1,795	197	1,613	7	0	4	107	20	9	249	4	21	1,143	164	67

各施設の位置



1 湯沢市の主な施設

名 称	竣 工 年 月 日	構 造
湯 沢 市 役 所 ・ 本 庁 舎	平成26年 1月24日	鉄筋コンクリート4階建
湯 沢 市 役 所 ・ 稲 川 庁 舎	昭和53年 8月 1日	鉄筋コンクリート3階建
湯 沢 市 役 所 ・ 雄 勝 庁 舎	昭和32年 2月11日	鉄筋コンクリート2階建
湯 沢 市 役 所 ・ 皆 瀬 庁 舎	昭和45年10月10日	鉄筋コンクリート地下1階地上3階建
湯 沢 生 涯 学 習 セ ン タ ー	昭和46年9月16日	鉄筋コンクリート2階建
山 田 地 区 セ ン タ ー	昭和52年12月24日	木造2階建一部鉄骨平屋建
三 関 地 区 セ ン タ ー	平成11年 5月21日	鉄筋コンクリート平屋建一部鉄骨平屋建
弁 天 地 区 セ ン タ ー	昭和56年 6月20日	木造2階建一部鉄骨平屋建
湯 沢 農 村 環 境 改 善 セ ン タ ー	昭和61年8月8日	鉄筋コンクリート2階建一部鉄骨平屋建
須 川 地 区 セ ン タ ー	昭和49年 3月31日	木造2階建
高 松 地 区 セ ン タ ー	平成13年2月23日	鉄筋コンクリート2階建一部鉄骨平屋建
稲 川 農 村 環 境 改 善 セ ン タ ー	昭和62年 6月29日	鉄筋コンクリート2階建
稲 川 勤 労 青 少 年 ホ ー ム	昭和58年 3月10日	鉄筋コンクリート2階建
院 内 地 区 セ ン タ ー	明治39年	木造2階建
秋 ノ 宮 地 区 セ ン タ ー	平成 3年 9月25日	木造平屋建
小 野 地 区 セ ン タ ー	平成元年 9月25日	木造平屋建
皆 瀬 生 涯 学 習 セ ン タ ー	昭和51年	鉄骨2階建
湯 沢 文 化 会 館	昭和54年 9月30日	鉄骨鉄筋コンクリート3階建
雄 勝 文 化 会 館	平成 8年 3月25日	鉄骨鉄筋コンクリート地下1階地上4階建
湯 沢 図 書 館	昭和57年 3月25日	鉄筋コンクリート2階建（一部地階）
稲 川 カ ル チ ャ ー セ ン タ ー	平成14年 3月20日	鉄骨鉄筋コンクリート平屋建
湯 沢 勤 労 青 少 年 ホ ー ム	昭和43年 3月31日	鉄筋コンクリート2階建
サ ン ・ グ リ ー ン ゆ ざ わ	平成 4年10月 1日	鉄筋コンクリート平屋建
サ ン ・ グ リ ー ン ゆ ざ わ デ ィ サ ー ビ ス セ ン タ ー	平成 4年10月 1日	鉄筋コンクリート平屋建
老 人 福 祉 セ ン タ ー	昭和50年10月 1日	鉄筋コンクリート2階建
福 祉 セ ン タ ー	平成12年 1月 4日	鉄筋コンクリート2階建
皆 瀬 診 療 所	昭和46年11月29日	鉄筋コンクリート3階建
農 業 振 興 セ ン タ ー	平成 6年 1月 1日	鉄筋コンクリート2階建一部木造2階建鉄骨2階建
稲 川 有 機 ア グ リ セ ン タ ー	平成15年 4月 1日	木造一部鉄骨

延面積	所在地	電話番号	備考
9,093.63 m ²	佐竹町1番1号	73-2111	
2,195.42	川連町字上平城120番地	42-2111	
1,736.85	横堀字下柴田39番地	52-2111	雄勝生涯学習センター併設 横堀地区センター併設
3,142.30	皆瀬字沢梨台51番地	46-2111	
1,337.65	佐竹町4番5号	73-1132	
1,002.64	山田字中屋敷135番地1	73-3001	
1,188.70	下関字下舞台5番地1	72-9500	
887.16	森字熊ノ堂上羽場13番地1	73-2717	農村交流センター併設
1,177.25	金谷字樋口123番地	73-2718	幡野地区センター併設
566.42	相川字須川150番地3	79-2111	
2,977.98	高松字上地6番地2	79-3370	
1,117.12	川連町字上平城120番地	42-5816	稲川生涯学習センター併設
771.49	稲庭町字稲庭238番地1	43-2001	稲庭地区センター併設
1,031.19	下院内字田用橋61番地	52-2498	
419.34	秋ノ宮字山岸146番地	55-2862	
357.33	小野字東水口205番地2	52-2590	
673.20	皆瀬字沢梨台106番地	46-2033	
5,970.17	字沖鶴103番地1	72-2121	
6,286.00	横堀字白銀町49番地1	52-2112	雄勝図書館併設
1,710.04	字内館町27番地	73-3040	
713.50	川連町字大関下6番地	78-5557	
1,115.00	佐竹町4番52号	73-1132	
2,400.00	裏門一丁目2番19号	72-6688	サン・グリーンゆざわサービスセンター併設
209.77	裏門一丁目2番19号	72-6688	サン・グリーンゆざわ内
634.00	古館町4番21号	73-3658	
474.16	古館町4番5号	73-8696	
893.48	皆瀬字下菅生10番地	46-2226	
1,892.69	関口字道地26番地	72-0631	
2,072.70	三梨町字飯田石野川原250番地	42-4520	

名 称	竣 工 年 月 日	構 造
皆瀬畜産経営環境整備施設	平成 8月 4月 9日	鉄骨平屋建
循環型農業推進センター	平成19年 3月31日	木造平屋建
林 業 セ ン タ ー	昭和57年 6月30日	鉄骨 2階建 鉄筋コンクリート平屋建
雄勝農業研修センター	昭和57年11月30日	鉄筋コンクリート 2階建
就業改善センター	昭和53年 8月 1日	鉄筋コンクリート 2階建
産業支援センター	昭和57年 3月10日	鉄筋コンクリート平屋建
川連漆器伝統工芸館	平成21年 3月30日	鉄骨 2階建
小安峡温泉総合案内拠点施設	平成21年 3月31日	木造平屋建一部 2階建
山田中央地区農業集落排水処理施設	平成 6年 9月30日	鉄筋コンクリート半地下式平屋建
深堀地区農業集落排水処理施設	平成10年10月15日	鉄筋コンクリート半地下式平屋建
山田東部地区農業集落排水処理施設	平成15年11月19日	鉄筋コンクリート平屋建地下 1階
松岡地区農業集落排水処理施設	平成22年 3月31日	鉄筋コンクリート平屋建地下 1階
湯沢浄化センター	平成 7年 6月	鉄筋コンクリート 3階建
小安浄化センター	平成14年10月 1日	鉄筋コンクリート一部 2階建地下 1階
皆瀬浄化センター	平成18年 2月28日	鉄筋コンクリート 2階建地下 1階
稲川浄化センター	平成19年 3月14日	鉄筋コンクリート 2階建
院内浄化センター	平成21年 3月26日	鉄筋コンクリート 2階建地下 1階
湯沢克雪センター	昭和60年 3月 7日	鉄骨 2階建
稲川克雪センター	昭和47年 7月31日	鉄筋コンクリート 2階建
雄勝除雪センター	平成 6年	鉄骨 2階建
農村交流センター	昭和53年11月20日	木造 2階建
幡野地区センター	昭和61年 8月 8日	-
稲川生涯学習センター	昭和62年 6月29日	-
稲庭地区センター	昭和58年 3月10日	-
雄勝生涯学習センター	昭和32年 2月11日	-
横堀地区センター	昭和32年 2月11日	-
雄勝図書館	平成 8年 3月25日	-

延面積	所在地	電話番号	備考
1,146.65	皆瀬字野中96番地1	46-2278	
3,276.00	酒蒔字谷地111番地	79-2607	
652.51	川連町字大館中野141番地	42-2410	
536.00	横堀字下柴田39番地	52-2111	
777.60	川連町字上平城120番地	42-2111	
569.17	川連町字大館中野19番地	78-5100	
996.35	川連町字大館中野142番地1	42-2410	
174.95	皆瀬字湯元5番地1	47-5080	
279.00	字中屋敷128番地2	72-0853	
448.22	字刈尻38番地2	73-2675	
1,082.99	山田字松ノ木32番地4	72-5207	
509.39	字鑑田169番地	72-6997	
2,806.42	字新川原50番地	72-6354	
759.31	皆瀬字野田22番地1	58-5130	
391.06	皆瀬字宮田176番地	58-4220	
727.83	駒形町字八面越後116番地	42-4632	
623.54	下院内字横川193番地	52-4664	
287.30	山田字福島尻99番地	72-0063	
398.16	三梨町字宮田屋布前17番地		
170.00	寺沢字中川原1番地19	52-4555	
231.86	森字熊ノ堂上羽場13番地1	73-2717	弁天地区センター併設
-	金谷字樋口123番地	73-2718	湯沢農村環境改善センター内
-	川連町字上平城120番地	42-5816	稲川農村環境改善センター内
-	稲庭町字稲庭238番地1	43-2001	稲川勤労青少年ホーム内
-	横堀字下柴田39番地	52-2111	湯沢市役所雄勝庁舎内
-	横堀字下柴田39番地	52-2111	湯沢市役所雄勝庁舎内
-	横堀字白銀町49番地1	52-5387	雄勝文化会館内

2 広域市町村圏組合の施設（市内）

名 称	規 模	等
消 防 本 部	鉄筋コンクリート3階建	延 1,493.23 m ²
消 防 署 稲 川 分 署	鉄筋コンクリート平屋建	延 449.42 m ²
消 防 署 雄 勝 分 署	鉄骨平屋建	延 530.52 m ²
消 防 署 皆 瀬 分 署	鉄筋コンクリート1部平屋建	延 308.40 m ²
清 掃 セ ン タ ー	鉄筋コンクリート2階建 処理能力160kl/日	延 6,552.24 m ²
湯沢雄勝リサイクルセンター (リサイクルセンター)	鉄骨2階建 一部鉄筋コンクリート地下1階	延 3,651.00 m ²
八面一般廃棄物最終処分場	埋立面積	延 10,600.00 m ²
湯沢雄勝一般廃棄物最終処分場	埋立面積	延 10,500.00 m ²
廃棄物再生利用施設 (リサイクルプラザ)	鉄筋2階建	延 948.32 m ²
湯 沢 火 葬 場	鉄筋コンクリート平屋建 火葬炉3基、汚物焼却炉1基	延 481.50 m ²
養護老人ホーム(愛宕荘)	鉄筋コンクリート1部2階建 入所定員100人	延 4,794.39 m ²
や ま ば と 園	鉄筋コンクリート平屋建 入所定員60人	延 3,688.41 m ²
皆 瀬 更 生 園	鉄筋コンクリート平屋建 入所定員100人	延 2,907.40 m ²
老人福祉センター「緑風荘」	鉄筋コンクリート平屋建	延 717.82 m ²
広 域 交 流 セ ン タ ー	鉄筋コンクリート1部平屋建	延 2,136.93 m ²
家 畜 保 冷 セ ン タ ー	鉄筋コンクリート平屋建	延 53.13 m ²

事業費	竣工年月日	所在地	電話番号
6,919万円	昭和46年 9月10日	材木町二丁目1番3号	73-3151
2,190万円	昭和47年 3月31日	川連町字上平城2番地1	42-2330
(旧雄勝町施工)	平成 6年10月14日	寺沢字中川原1番地2	52-3080
1,250万円	昭和47年11月30日	皆瀬字沢梨台55番地1	46-2101
42億3,861万円	平成 9年 3月21日	関口字川前35番地1	73-3740
15億1,977万円	平成19年 3月26日	駒形町字八面狼ヶ沢18番地4	42-4422
6億1,247万円	平成 5年 3月31日	駒形町字八面狼ヶ沢18番地4	42-4422
10億4,850万円	平成22年 3月25日	駒形町字八面西笹森3番地1	42-4590
2億9,005万円	平成 9年 3月31日	駒形町字八面狼ヶ沢18番地4	42-4422
1億8,679万円	昭和58年 3月25日	字沼樋129番地	73-3797
13億5,852万円	平成18年 9月30日	関口字石田108番地	73-2471
13億1,522万円	平成15年 3月19日	三梨町字飯田二ツ森43番地	42-2141
3億5,581万円	昭和56年 3月27日	皆瀬字上小保内6番地	46-2004
9,100万円	昭和57年10月27日	駒形町字八面寺下谷地22番地1	42-2310
(県施工)	昭和61年 3月25日	字沖鶴69番地5	73-9690
4,273万円	平成 3年 4月30日	駒形町字八面狼ヶ沢18番地4	

3 広域市町村圏組合の施設（郡内他町村）

名 称	竣 工 年 月	所 在 地
消 防 署 羽 後 分 署	昭 和 4 7 年 5 月	羽後町西馬音内堀回字元城下112-5
消 防 署 東 成 瀬 分 署	平 成 1 4 年 6 月	東成瀬村田子内字仙人下30-1
貝 沢 ご み 処 理 施 設 (貝沢クリーンセンター)	平 成 4 年 3 月	羽後町字清水川30



1 市議会の開催状況

	回数		日数		審議内容					議案処理状況									
	定例会	臨時会	会期	本会議	議案	報告	意見書案	決議案	要望書	原案可決	修正可決	否決	認定	同意	不同意	承認	撤回	法に基づく報告	合計
平成26年	4	3	83	23	161	25	6	4	0	142	0	0	2	11	0	6	0	25	186

2 議会構成（平成27年12月末現在）

議長 伊藤 陽 悦

副議長 遠藤 啓 治

常任委員会委員（任期H27. 11. 6 ~H29. 10. 31）

◎委員長 ○副委員長

総務財政常任委員会（定数8人）

- ◎ 高橋 克己
- 高橋 肇
- 高橋 修一
- 宮原 晃
- 真木 昭二
- 伊藤 祐悦
- 由利 昌司

教育民生常任委員会（定数7人）

- ◎ 松田 國太郎
- 兼子 富市
- 加藤 昭嗣
- 高橋 好男
- 藤原 与一
- 柏原 久寿
- 二郷 準一郎

※伊藤陽悦議長は、平成27年11月27日付けで総務財政常任委員を辞任

産業建設常任委員会（定数7人）

- ◎ 高橋 雄幸
- 齊藤 孝史
- 沓澤 正雄
- 遠藤 啓治
- 渡部 正明
- 佐藤 功平
- 半田 孝子

議会運営委員会委員（任期H27. 11. 6 ~H29. 10. 31）

◎ 渡 部 正 明 ○ 沓 澤 正 雄 高 橋 修 一 遠 藤 啓 治
佐 藤 功 平 齊 藤 孝 史 由 利 昌 司 兼 子 富 市

議会広報編集委員（任期H27. 11. 6 ~H29. 10. 31）

◎ 宮 原 晃 ○ 二 郷 準 一 郎 松 田 國 太 郎 高 橋 肇
加 藤 昭 嗣 高 橋 克 己 真 木 昭 二 高 橋 雄 幸

湯沢雄勝広域市町村圏組合議会議員（任期H25. 11. 12 ~H29. 10. 31）

伊 藤 陽 悦 加 藤 昭 嗣 柏 原 久 寿 沓 澤 正 雄
齊 藤 孝 史

※伊藤陽悦議長の任期はH27. 11. 6~H29. 10. 31

委員会など



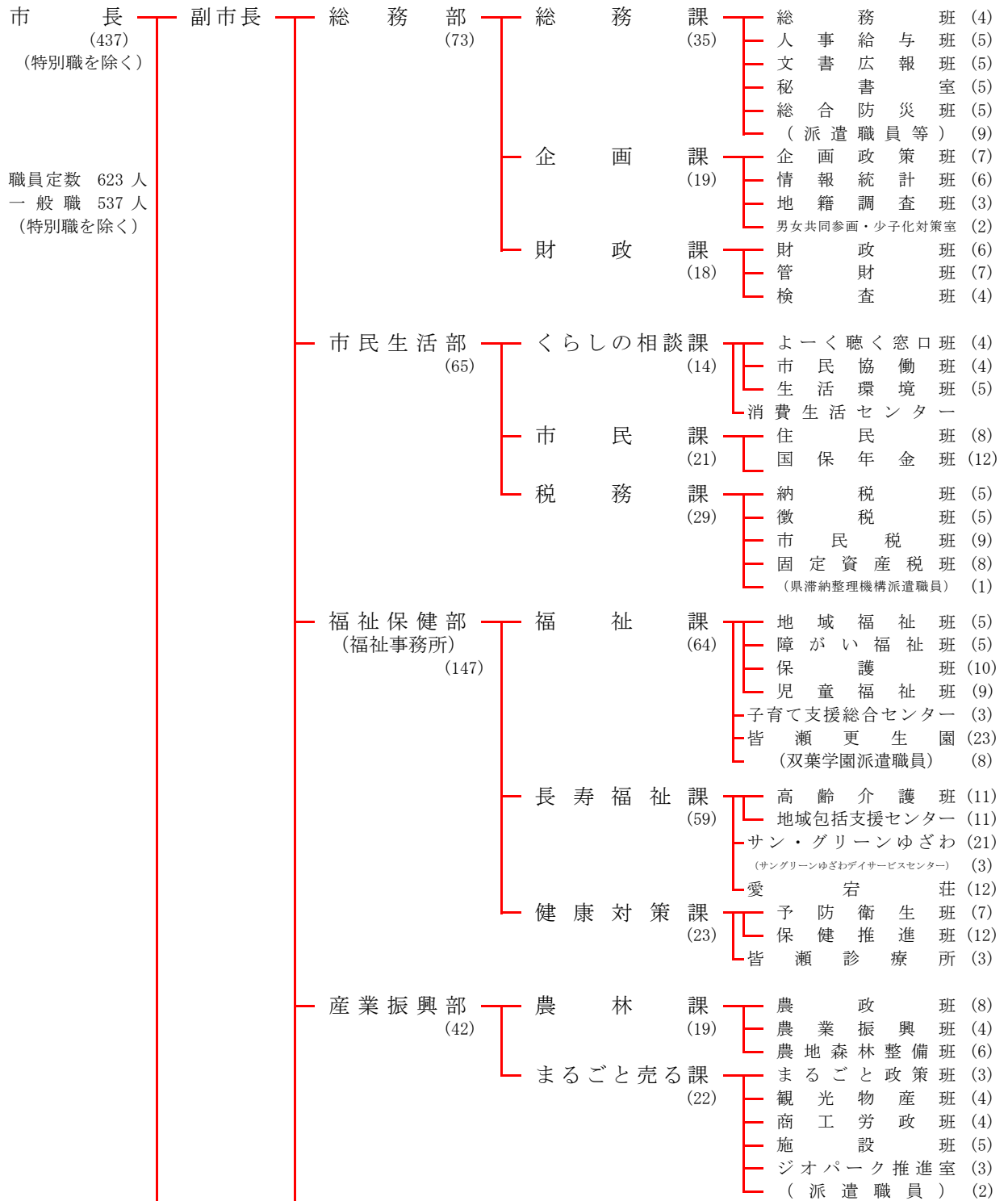
<p>教育委員会</p> <p>委員長 芳賀誠 職務代行者 後藤美喜子 委員 藤井泰樹 “ 佐藤和広彦 教育長 和田隆彦</p>	<p>委員 佐々木輝雄 “ 菅義人 “ 伊藤秀郎 “ 松田和己子 “ 加藤エリ子 “ 杳澤弥 “ 高橋伸太郎 “ 能登公平 “ 本多茂 “ 沼倉順二 “ 高橋廣尚 “ 藤原太悦 “ 高橋敬悦 “ 川崎秀悦 “ 藤谷清志 “ 高橋忠雄 “ 高橋喜一</p>
<p>選挙管理委員会 (任期25. 3. 25～29. 3. 24)</p> <p>委員長 児玉文雄 <small>委員長職務代行者</small> 委員 小南隆作 “ 佐藤楨子 “ 佐藤新一</p>	
<p>監査委員</p> <p>石川耿一 伊藤祐悦</p>	
<p>農業委員会 (任期26. 8. 1～29. 7. 31)</p> <p>会長 半田好廣 <small>会長職務代行者</small> 委員 小嶋幸吉 “ 瀬川等 “ 小野清 “ 佐藤栄子 “ 田中博史 “ 高橋克己 “ 高橋郁夫 “ 麻生良子 “ 千葉八十 “ 中山諭 “ 阿部栄一 “ 阿部幸悦 “ 阿部正見 “ 松田周治 “ 布目恒弘 “ 藤原諭 “ 柴田久男 “ 大関新一 “ 宮原正明</p>	<p>固定資産評価審査委員会 (任期26. 6. 24～29. 6. 23)</p> <p>委員長 松倉勇功 委員長代理 田尻秀一 委員 新山重美 “ 佐藤敏久 “ 高階豊太 “ 石川圭二</p>

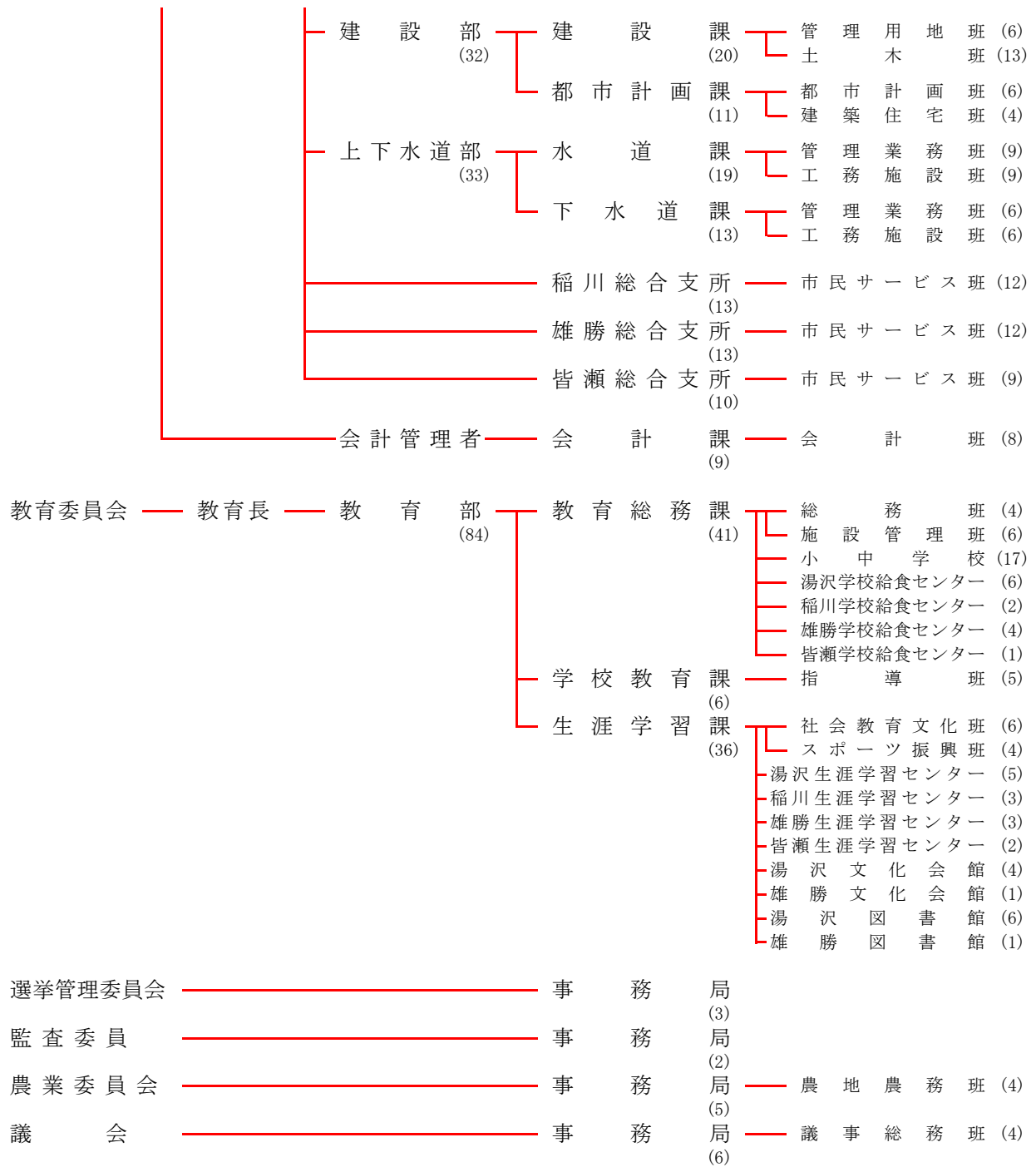
湯沢市組織機構図



平成27年4月1日現在

() は職員数





平成27年度版 行政資料

平成27年12月発行
編集・発行 湯沢市総務部企画課
〒012-8501
秋田県湯沢市佐竹町1番1号
電話0183 (73) 2111