

平成24年度版

行政資料



「くぞわたの清水」 湯沢市関口字務沢

市の沿革と交通



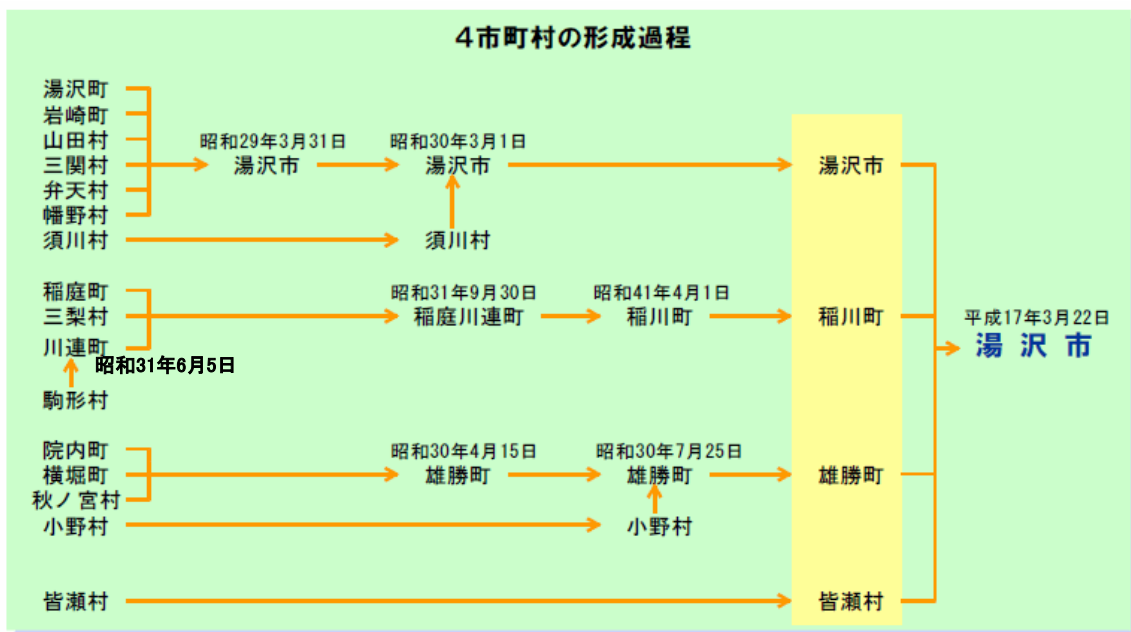
平成17年7月18日制定

「ゆ」の文字をモチーフに緑はカブよく成長する稲葉や新緑に輝く山々を、青は市内を南北に流れる雄物川の清流を、橙は活力、歴史及び文化を表象する。

湯沢市は、山形県、宮城県に隣接する秋田県の南東部に位置しています。隣接する両県とは国道13号、108号及び398号で結ばれており、秋田県の南の玄関口となっています。

東方の奥羽山脈、西方の出羽丘陵に囲まれた横手盆地を貫流する雄物川と、その支流である皆瀬川、役内川沿いに豊かな水田地帯を形成しています。県境付近の西栗駒一帯は、雄大な自然林を有しているほか、豊富な温泉群にも恵まれています。

気象は、内陸性で気温の差が大きく、四季折々の自然美を見せてくれます。



湯沢市への アクセス



市の位置・面積

東経：	140度29分53秒
北緯：	39度9分41秒
面積：	790.72平方キロメートル



目次

市の沿革と交通

人口と自然

1	地域別人口及び世帯数	1
2	年齢別人口内訳	1
3	年齢別人口・世帯数	2
4	産業分類別就業者数 (15歳以上就業者数)	2
5	人口自然動態	3
6	月別死亡者数	3
7	主要死因別死亡者調	3
8	月別出生者数	4
9	選挙人名簿登録者数	4
10	土地利用	4
11	降水量等の状況	4

市の基礎的条件

1	道路の状況	5
2	除雪の状況 (1) 除雪延長と除排雪費 (2) 除雪機械保有数 (3) 雪寒施設延長	5
3	市営住宅の現況	6
4	車種別車両台数	7

社会福祉

1	生活保護率及び保護費の推移	8
2	施設利用状況	8
3	子ども手当支給状況	8

4	身体障害者の障害別・級別分類	9
5	高齢化率の推移	9
6	住宅整備資金貸付状況	9
7	養護老人ホーム入所者数	9

年金・保険・医療

1	国民年金被保険者状況の推移	10
2	福祉年金受給権者の推移	11
3	拠出年金受給権者の推移	12
4	国民健康保険の状況	13
5	療養費内訳	14
6	療養給付内訳-1	14
7	療養給付内訳-2	14
8	高額療養費給付状況	15
9	後期高齢者医療費給付状況	15
10	福祉医療費給付状況	16
11	農業者年金の受給状況	16
12	介護保険被保険者の状況	16
13	介護保険要介護認定の状況	17
14	介護保険介護サービス受給の状況	17

保健衛生

1	結核検診	18
2	特定健康診査	18
3	がん検診	19
4	骨粗鬆症検診	19
5	歯周疾患検診	20
6	献血区分達成率	20
7	休日急患診療	20
8	し尿等処理状況	20
9	ごみ処理状況	21

生活環境整備

1	地域指定等の状況	22
2	工業団地の概況 (農村地域工業導入地区指定)	22

3	地価調査	
	(1) 地価公示法に基づく	
	標準地価格	2 2
	(2) 国土利用計画法に基づく	
	標準地価格	2 3
4	都市計画の概況	
	(1) 都市計画区域	2 4
	(2) 地域地区	2 4
	①準防火地域	2 4
	②特別用途地区	2 4
	③用途地域	2 4
	④風致地区	2 4
	⑤地区計画	2 4
	(3) 都市計画施設	
	①都市計画道路	2 5
	②都市計画公園	2 6
	③墓地公園	2 7
	④その他の都市公園	2 7
	(4) 土地区画整理事業	2 8
5	上水道の概況	
	(1) 沿革	2 9
	(2) 水道普及状況等	3 1
	(3) 用途別使用水量	3 1
	(4) 口径別使用水量	3 1
	(5) 水道施設の概況	3 2
6	簡易水道等の概況	
	(1) 簡易水道の計画	3 3
	(2) 小規模水道の計画	3 5
7	公共下水道等の概況	
	(1) 公共下水道	3 6
	(2) 農業集落排水	3 7
	(3) 浄化槽(市町村整備、設置整備)	3 8
8	地籍調査の状況	3 8

市民相談と交通安全対策

1	市民相談件数	3 9
2	交通災害等共済加入状況 及び共済金支払状況	3 9
3	交通事故発生状況	4 0

経済指標と産業

1	市内総生産	4 1
2	市民所得の分配	4 2
3	産業別事業所数・従業者数(民営)	4 3
4	商店数・従業者数・販売額等	4 3
5	工場数・従業者数及び製造品出荷額等	4 3
6	地域別農家数	4 4
7	専業・兼業別農家数	4 4
8	経営耕地面積規模別農家数	4 5
9	経営耕地面積	4 5
10	転作状況	4 6
11	作物別転作実施面積	4 7
12	農地法関係申請取扱い状況	4 7
13	農地流動化事業	4 8
14	保有形態別森林面積の状況	4 8
15	森林資源(民有林)の状況	4 8
16	地区別出稼ぎ者数の推移	4 9
17	男女別出稼ぎ者数の推移	4 9
18	年齢別出稼ぎ者数の推移	5 0
19	就労先産業別出稼ぎ者数	5 0
20	湯沢市誘致企業調	5 1
21	地熱開発	5 5

観 光

1	温泉宿泊地の観光客数	5 6
2	日帰り温泉利用客数	5 6
3	観光行事の客数	5 6
4	観光施設利用客数	5 7
5	キャンプ場利用客数	5 7
6	体育観光施設利用客数	5 7
7	湯沢横手道路インターチェンジ 利用台数	5 8

教 育

1	幼稚園調	5 9
2	保育所調	5 9
3	児童館調	5 9
4	小学校の位置	6 0
5	中学校の位置	6 0
6	小学校（学級数・児童数）	6 1
7	中学校（学級数・生徒数）	6 1
8	小学校児童数・中学校生徒数・ 学級数の推移	6 2
9	中学校卒業生の進学・就職状況	6 2
1 0	高等学校の学級数・生徒数	6 3
1 1	高等学校卒業者の進学就職状況	6 3

財 政

1	市税の推移	6 4
2	各種税率	6 4
3	財政の推移（普通会計）	
	（1）決算規模	6 5
	（2）経常収支比率	6 5
	（3）財政力指数	6 5
4	平成23年度普通会計決算	
	（1）歳入	6 6
	（2）歳出	6 7

消 防

1	火災の状況	6 8
2	火災の原因別発生件数	6 8
3	救急出動状況	6 9

各施設の位置

1	湯沢市の主な施設	7 0
2	広域市町村圏組合の施設（市内）	7 4
3	広域市町村圏組合の施設 （郡内他町村）	7 6

市議会

1	市議会の開催状況	7 7
2	議会構成	7 7

委員会など

7 9

湯沢市組織機構図

8 0

人口と自然



1 地域別人口及び世帯数

地域別	区分	平成24年4月1日現在			世帯数
		人 口			
		男	女	計	
湯 沢		14,729 人	16,549 人	31,278 人	11,611 世帯
稲 川		4,559	4,870	9,429	2,976
雄 勝		3,806	4,064	7,870	2,758
皆 瀬		1,284	1,364	2,648	890
合 計		24,378	26,847	51,225	18,235

2 年齢別人口内訳

年齢	区分	平成24年4月1日現在			
		男	女	計	
0～4歳		746 人	697 人	1,443 人	
5～9歳		893	796	1,689	
10～14歳		1,126	1,074	2,200	
15～19歳		1,212	1,298	2,510	
20～24歳		914	884	1,798	
25～29歳		1,039	910	1,949	
30～34歳		1,236	1,060	2,296	
35～39歳		1,389	1,346	2,735	
40～44歳		1,420	1,404	2,824	
45～49歳		1,505	1,436	2,941	
50～54歳		1,939	1,831	3,770	
55～59歳		2,116	2,093	4,209	
60～64歳		2,234	2,272	4,506	
65～69歳		1,533	1,779	3,312	市の人口に占める 65歳以上の比率 男 6,609 人(27.11%) 女 9,746 人(36.3%) 計 16,355 人(31.93%)
70～74歳		1,509	1,856	3,365	
75～79歳		1,547	2,218	3,765	
80～84歳		1,175	1,872	3,047	
85～89歳		610	1,346	1,956	
90～94歳		185	501	686	
95～99歳		48	156	204	
100歳以上		2	18	20	
合 計		24,378	26,847	51,225	

3 年齢別人口・世帯数

国勢調査 平成22.10.1現在 (単位:人)

区分 地区	0～4歳			5～14歳			15～19歳			20～29歳		
	総数	男	女	総数	男	女	総数	男	女	総数	男	女
湯沢	986	512	474	2,663	1,339	1,324	1,325	634	691	2,014	1,013	1,001
稲川	226	109	117	801	401	400	394	212	182	583	309	274
雄勝	185	93	92	541	307	234	282	120	162	441	247	194
皆瀬	69	42	27	220	122	98	100	44	56	126	63	63
計	1,466	756	710	4,225	2,169	2,056	2,101	1,010	1,091	3,164	1,632	1,532
区分 地区	30～39歳			40～49歳			50～59歳			60～69歳		
	総数	男	女	総数	男	女	総数	男	女	総数	男	女
湯沢	3,326	1,710	1,616	3,780	1,861	1,919	4,985	2,506	2,479	4,469	2,055	2,414
稲川	913	456	457	1,086	556	530	1,527	780	747	1,361	673	688
雄勝	645	319	326	792	425	367	1,282	648	634	1,238	600	638
皆瀬	241	121	120	325	174	151	419	211	208	383	199	184
計	5,125	2,606	2,519	5,983	3,016	2,967	8,213	4,145	4,068	7,451	3,527	3,924
区分 地区	70～79歳			80歳以上			総計			世帯数 (単位:世帯)		
	総数	男	女	総数	男	女	総数	男	女			
湯沢	4,388	1,843	2,545	3,068	1,033	2,035	31,004	14,506	16,498	10,888		
稲川	1,361	558	803	1,037	396	641	9,289	4,450	4,839	2,725		
雄勝	1,327	579	748	1,214	429	785	7,947	3,767	4,180	2,549		
皆瀬	393	178	215	333	105	228	2,609	1,259	1,350	693		
計	7,469	3,158	4,311	5,652	1,963	3,689	50,849	23,982	26,867	16,855		

4 産業分類別就業者数 (15歳以上就業者数)

国勢調査 平成22.10.1現在 (単位:人)

産業分類		旧湯沢市	旧稲川町	旧雄勝町	旧皆瀬村	合計
第一次	農業	1,584	666	576	225	3,051
	林業	63	11	35	33	142
	漁業	3		11		14
	小計	1,650	677	622	258	3,207
第二次	鉱業	47	2	6		55
	建設業	1,289	344	349	114	2,096
	製造業	3,002	1,627	754	390	5,773
	小計	4,338	1,973	1,109	504	7,924
第三次	電気・ガス・熱供給・水道業	44	4	10	4	62
	情報通信業	52	15	6		73
	運輸業	528	126	81	30	765
	卸売・小売業	2,501	640	508	75	3,724
	金融・保険業	209	54	26	3	292
	不動産業	117	11	8	3	139
	飲食店、宿泊業	761	127	194	85	1,167
	医療、福祉	1,562	386	401	155	2,504
	教育、学習支援業	640	100	97	16	853
	複合サービス事業	209	82	62	26	379
	サービス業	1,452	320	237	67	2,076
	公務	521	127	102	50	800
小計	8,596	1,992	1,732	514	12,834	
分類不能	21	2	3		26	
合計	14,605	4,644	3,466	1,276	23,991	

5 人口動態

区分		年度	平成21年度	平成22年度	平成23年度
自然動態	出生		289人	342人	263人
	死亡		752人	826人	846人
社会動態	転入		958人	884人	982人
	転出		1,134人	1,193人	1,297人

6 月別死亡者数

平成23年1月～12月 単位：人

区分	月	1	2	3	4	5	6	7	8	9	10	11	12	計
男		38	41	39	27	52	25	29	41	28	35	39	39	433
女		28	30	30	37	41	27	23	36	28	36	35	34	385
計		66	71	69	64	93	52	52	77	56	71	74	73	818

※秋田県衛生統計年鑑より

7 主要死因別死亡者調

平成23年1月～12月

死因	性別		合計	割合
	男	女		
悪性新生物	134人	78人	212人	25.9%
心疾患	69	69	138	16.9%
脳血管疾患	51	50	101	12.3%
肺炎	46	50	96	11.7%
消化器系の疾患	25	9	34	4.2%
呼吸器系の疾患 (肺炎を除く)	22	16	38	4.6%
不慮の事故	39	18	57	7.0%
自殺	12	2	14	1.7%
腎不全	4	7	11	1.3%
老衰	16	33	49	6.0%
その他	15	53	68	8.3%
合計	433	385	818	100.0%

※秋田県衛生統計年鑑より

8 月別出生者数

平成23.1～平成23.12 (単位：人)

地区・性別	月	1月	2月	3月	4月	5月	6月	7月	8月	9月	10月	11月	12月	計	合計
	湯 沢	男	10	11	9	5	8	8	9	11	10	12	5	7	105
	女	11	12	5	2	4	7	9	17	9	10	10	11	107	
稲 川	男	0	3	2	2	1	1	2	2	3	0	0	1	17	38
	女	3	4	2	0	3	2	4	0	1	0	1	1	21	
雄 勝	男	0	3	2	2	2	3	1	0	1	1	0	0	15	18
	女	0	0	0	0	1	1	0	0	1	0	0	0	3	
皆 瀬	男	1	0	0	1	0	0	0	0	2	0	2	0	6	9
	女	1	0	0	0	0	0	1	0	1	0	0	0	3	
合 計		26	33	20	12	19	22	26	30	28	23	18	20	277	

9 選挙人名簿登録者数

		平成21年12月1日現在	平成22年12月1日現在	平成23年12月1日現在
選 挙 人 名 簿 登 録 者 数	男	21,113 人	20,863 人	20,542 人
	女	23,699	23,456	23,180
	計	44,812	44,319	43,722
在 外 選 挙 人 名 簿 登 録 者 数	男	10	11	11
	女	15	16	17
	計	25	27	28

10 土地利用

地目別面積

区 分	面 積
田	5,900 ha
畑	934
森 林	64,316
原 野	1,175
水面・河川・水路	2,425
宅 地	1,326
道 路	1,728
そ の 他	1,268
合 計	79,072

11 降水量等の状況

広域消防本部調

年	平成20年	平成21年	平成22年	平成23年
年間累計降水量 (単位：mm)	1,022.0	1,025.0	1,279.5	1,179.0
年間平均気温 (単位：℃)	11.7	11.8	12.0	11.2
1月平均気温 (単位：℃)	-1.5	-0.2	-0.1	-2.4
8月平均気温 (単位：℃)	23.6	23.6	27.1	25.0

※ 土地利用現況調査（平成22年10月1日現在）による

市の基礎的条件



1 道路の状況

平成24.4.1現在

道路種別	路線名	路線数	総延長 (m)	実延長 (m)	改良		舗装	
					改良済延長 (m)	改良率 (%)	舗装済延長 (m)	舗装率 (%)
指定区間	国道13号	1	43,765	43,765	43,765	100.0	43,765	100.0
指定区間外	国道108号344号398号	3	108,729	80,659	78,448	97.3	80,659	100.0
	国道計	4	152,494	124,424	122,213	98.2	124,424	100.0
主要地方道	湯沢雄物川大曲線ほか2路線	3	42,231	41,409	32,977	79.6	34,791	84.0
一般県道	湯沢停車線ほか10路線	11	103,494	90,333	61,181	67.7	80,378	89.0
	県道計	14	145,725	131,742	94,158	71.5	115,169	87.4
市道(1級)		56	136,171	131,991	123,708	93.7	127,405	96.5
市道(2級)		106	124,218	121,023	103,779	85.8	107,977	89.2
市道(その他)		1,544	582,260	566,148	292,623	51.7	323,229	57.1
	市道計	1,706	842,649	819,162	520,110	63.5	558,611	68.2

2 除雪の状況

(1) 除雪延長と除排雪費 平成23年度

除雪延長	585.78 km
除排雪費	786,045 千円

※ 機械購入費を除く

(2) 除雪機械保有数 平成24.4.1現在

除雪ドーザ	除雪グレーダ	ロータリ除雪車	小型ロータリ除雪車	ハンドガイド	散布車 (車載式含む)
53 台	10 台	14 台	12 台	5 台	5 台

(3) 雪寒施設延長 平成24.4.1現在

	国道	県道	市道	合計
流雪溝	9,362.0 m	23,039.0 m	58,483.8 m	90,884.8 m
消雪パイプ	1,386.0	492.0	5,272.5	7,150.5
車道無散水消雪		649.6		649.6
歩道無散水消雪	6,536.0	4,082.1	2,015.2	12,633.3

3 市営住宅の現況

平成24.10.1現在

地 区	種 類	住 宅 名	完成年度	管理戸数 (戸)	基本家賃 (円)
湯 沢	公営住宅	下関住宅	昭和44年	8	6,000～9,000
〃	〃	〃	45	8	6,400～9,500
〃	〃	〃	46	8	6,500～9,700
〃	〃	〃	47	8	7,100～10,600
〃	〃	〃	48	12	7,600～11,300
〃	〃	〃	49	9	8,500～12,700
〃	〃	松浦住宅	51	8	12,300～18,300
〃	〃	〃	52	8	13,700～20,400
〃	〃	〃	〃	4	12,800～19,100
〃	〃	山田住宅	53	5	14,500～21,700
〃	〃	〃	〃	10	13,600～20,200
〃	〃	〃	54	5	14,800～22,000
〃	〃	〃	〃	10	13,800～20,500
〃	〃	〃	55	5	15,000～22,400
〃	〃	〃	〃	15	14,000～20,900
〃	〃	中野住宅	63	5	16,800～25,600
〃	〃	〃	平成元年	9	17,300～26,200
〃	〃	倉内住宅	6	2	23,300～34,700
〃	〃	〃	〃	5	19,200～33,900
〃	〃	〃	7	2	22,700～33,900
〃	〃	〃	8	7	20,200～34,600
〃	〃	〃	〃	7	20,400～35,800
〃	〃	〃	9	9	20,600～36,200
〃	〃	〃	10	10	20,900～36,600
〃	〃	〃	11	8	24,300～36,200
〃	改良住宅	湯の原コミュニティ住宅	19	4	24,000～35,800
稲 川	公営住宅	稲庭住宅	昭和63年	7	15,000～22,300
〃	〃	国見住宅	〃	2	15,400～22,900
〃	〃	〃	〃	8	14,200～21,100
〃	〃	〃	平成元年	3	15,700～23,500
〃	〃	〃	〃	8	14,500～21,600
〃	共同住宅	大館住宅	7	6	35,000
〃	定住促進住宅	八面住宅	4	6	35,000
皆 瀬	〃	俄坂住宅	平成9年	1	36,100
管 理 戸 数 合 計				232	

4 車種別車両台数

平成24.4.1現在

車両の種類・用途	台数
乗用車※	15,655台
貨物※	2,490
軽乗用車	10,548
軽四輪貨物	7,621
乗合※	151
特殊自動車※	1,127
小型特殊自動車	3,294
二輪小型自動車 (250cc超)	463
二輪車 (125cc以上)	393
原動機付自転車 (50~125cc)	2,317
ミニカー (20~50cc)	20
三輪車	1
雪上車	1

(市内分、非課税車両含む)

※ 秋田県市町村別保有車両数(秋田運輸支局)より



1 生活保護率及び保護費の推移

区分	年度	平成 19年度	平成 20年度	平成 21年度	平成 22年度	平成 23年度
湯 沢 市		13.7%	14.6%	15.6%	16.7%	17.6%
秋 田 県		11.1	11.5	12.4	14.0	14.5
全 国		12.5	13.8	14.7	15.7	16.2
市の保護費(年額)		976,558千円	1,033,814千円	1,101,820千円	1,194,118千円	1,215,332千円

2 施設利用状況

平成24.4.1現在

障害者支援施設	グループホーム	ケアホーム	国立病院機構重症心身障害児病棟 (療養介護)	国立病院機構筋ジストロフィー病棟 (療養介護)
175人	42人	17人	10人	3人
通所 居宅介 護 その他	重症心身障害児 施設	肢体不自由児 施設	知的障害児 施設	児童養護 施設
203人	2人	3人	3人	5人
児童自立 支援施設	乳児院	里親	生活保護 授産施設	生活保護 救護施設
1人	1人	1人	26人	13人

入所・通所児(者)合計 505人

3 子ども手当支給状況

平成23年度支給分

区 分		児童延べ人数	支 給 総 額
3歳未満	被用者	6,864人	93,798,000円
	非被用者	2,131	28,971,000
3歳以上 小学校修了前	被用者	26,672	323,741,000
	非被用者	9,495	116,452,000
中 学 生		15,863	190,556,000
計		61,025	753,518,000

4 身体障害者の障害別・級別分類

平成24. 3. 31現在

障害別 級	肢体	視覚	聴覚	平衡 機能	音声 言語	そしゃく 機能	心臓	腎臓	呼吸器	膀胱 直腸	小腸	免疫	肝臓	計
1級	349	53	7				289	93	4		1	1	4	801
2級	368	55	56		2		1		1			1		484
3級	416	26	29	1	14	4	45	11	28	2	1	1		578
4級	457	11	61		6	1	18	1	13	109	1			678
5級	147	23	1	1										172
6級	66	23	55											144
総数	1,803	191	209	2	22	5	353	105	46	111	3	3	4	2,857

5 高齢化率の推移

平成24. 4. 1現在

	平成21年	平成22年	平成23年	平成24年
総人口(人)	53,695	52,957	52,077	51,225
65歳以上(人)	16,675	16,687	16,406	16,355
高齢化率(%)	31.06	31.51	31.50	31.93

6 住宅整備資金貸付状況

平成23年度

種 類	貸付件数	貸付額
高齢者住宅整備資金	一件	一円
障害者住宅整備資金	—	—
母子家庭住宅整備資金	—	—

7 養護老人ホーム入所者数

平成24. 4. 1現在

養 護 老 人 ホ ー ム	75 人
---------------	------

※ 市内及び市外の施設への措置者数



1 国民年金被保険者状況の推移

平成21年度

区分 市町村名	被保険者数	保険料 納付率	適用率	保 険 料 免 除							
				法定 免除	申 請 免 除						
					全 額	3/4免除	半 額	1/4免除	学 生	若年者猶予	小 計
湯 沢 市	11,366 人	75.9 %	100 %	700 人	1,334 人	312 人	187 人	45 人	442 人	121 人	2,441 人
										合 計	免除率
										3,141 人	34.8 %

平成22年度

区分 市町村名	被保険者数	保険料 納付率	適用率	保 険 料 免 除							
				法定 免除	申 請 免 除						
					全 額	3/4免除	半 額	1/4免除	学 生	若年者猶予	小 計
湯 沢 市	10,752 人	74.8 %	100 %	737 人	1,291 人	251 人	119 人	28 人	458 人	94 人	2,241 人
										合 計	免除率
										2,978 人	36.6 %

平成23年度

区分 市町村名	被保険者数	保険料 納付率	適用率	保 険 料 免 除							
				法定 免除	申 請 免 除						
					全 額	3/4免除	半 額	1/4免除	学 生	若年者猶予	小 計
湯 沢 市	10,228 人	74.2 %	100 %	735 人	1,323 人	230 人	132 人	36 人	520 人	101 人	2,342 人
										合 計	免除率
										3,077 人	39.9 %

2 福祉年金受給権者の推移

平成20年度

区分 市町村名	内 訳					
	老 齢 福 祉 年 金		障 害 基 礎 年 金			
	件 数	金 額	件 数	金 額	件 数	金 額
湯 沢 市	565 件	501,172,600 円	3 件	1,217,400 円	562 件	499,955,200 円

平成21年度

区分 市町村名	内 訳					
	老 齢 福 祉 年 金		障 害 基 礎 年 金			
	件 数	金 額	件 数	金 額	件 数	金 額
湯 沢 市	569 件	505,271,200 円	3 件	1,217,400 円	566 件	504,053,800 円

平成22年度

区分 市町村名	総 数		内 訳			
			老 齢 福 祉 年 金		障 害 基 礎 年 金	
	件 数	金 額	件 数	金 額	件 数	金 額
湯 沢 市	565 件	501,667,200 円	2 件	811,600 円	563 件	500,855,600 円

平成23年度

区分 市町村名	総 数		内 訳			
			老 齢 福 祉 年 金		障 害 基 礎 年 金	
	件 数	金 額	件 数	金 額	件 数	金 額
湯 沢 市	571 件	508,290,000 円	1 件	404,200 円	570 件	507,885,800 円

3 拠出年金受給権者の推移

平成20年度

区分	総数		内 訳			
			老齢基礎年金（旧法含）		障害基礎年金	
市町村名	件数	金額	件数	金額	件数	金額
湯沢市	17,145件	9,880,603,900円	16,480件	9,333,723,900円	446件	394,427,200円

区分	内 訳			
	遺族基礎年金		寡婦年金	
市町村名	件数	金額	件数	金額
湯沢市	160件	125,394,300円	59件	27,058,500円

平成21年度

区分	総数		内 訳			
			老齢基礎年金（旧法含）		障害基礎年金	
市町村名	件数	金額	件数	金額	件数	金額
湯沢市	17,186件	10,046,861,200円	16,528件	9,497,816,600円	454件	405,405,200円

区分	内 訳			
	遺族基礎年金		寡婦年金	
市町村名	件数	金額	件数	金額
湯沢市	148件	118,004,700円	56件	25,634,700円

平成22年度

区分	総数		内 訳			
			老齢基礎年金（旧法含）		障害基礎年金	
市町村名	件数	金額	件数	金額	件数	金額
湯沢市	17,112件	10,110,799,500円	16,456件	9,563,689,900円	458件	408,239,900円

区分	内 訳			
	遺族基礎年金		寡婦年金	
市町村名	件数	金額	件数	金額
湯沢市	142件	112,969,500円	56件	25,900,200円

平成23年度

区分 市町村名	総 数		内 訳			
	件 数	金 額	老齢基礎年金(旧法含)		障 害 基 礎 年 金	
件 数			金 額	件 数	金 額	件 数
湯 沢 市	17,212 件	10,254,021,700 円	16,572 件	9,724,830,600 円	453 件	401,009,700 円

区分 市町村名	内 訳			
	遺 族 基 礎 年 金		寡 婦 年 金	
件 数	金 額	件 数	金 額	
湯 沢 市	132 件	103,614,600 円	55 件	24,566,800 円

4 国民健康保険の状況

区分 年度	世 帯 数	被 保 険 者 数	保 険 税 調 定 額	療 養 諸 費 保 険 者 負 担 額
18年度	11,341	24,846	2,173,734	3,063,296 千円
19年度	11,101	23,524	2,155,129	3,274,925
20年度	8,840	17,210	1,797,363	3,275,594
21年度	8,777	17,012	1,817,429	3,354,090
22年度	8,602	16,370	1,582,672	3,377,108
23年度	8,400	15,723	1,611,664	3,332,689

5 療養費内訳

区分 年度	一般診療		その他		合計	
	件数	費用額	件数	費用額	件数	費用額
20年度	33件	4310千円	3,114件	32,584千円	3,147件	36,894千円
21年度	36件	1,178千円	3,037件	30,106千円	3,073件	31,284千円
22年度	56件	2,017千円	2,864件	27,687千円	2,920件	29,704千円
23年度	28件	946千円	2,676件	25,888千円	2,704件	26,834千円

6 療養給付内訳－1

区分 年度	件数	費用額	一件当たりの費用額
20年度	230,184件	4,450,787千円	19,336円
21年度	223,865件	4,583,561千円	20,475円
22年度	225,057件	4,608,075千円	20,475円
23年度	226,288件	4,555,520千円	20,132円

7 療養給付内訳－2

区分 年度	入院			入院外		
	件数	費用額	一件当たりの費用額	件数	費用額	一件当たりの費用額
20年度	3,995件	1,645,842千円	411,975円	134,035件	1,447,066千円	10,796円
21年度	3,984件	1,703,415千円	427,564円	132,969件	1,460,574千円	10,984円
22年度	3,866件	1,806,396千円	467,252円	122,955件	1,388,005千円	11,289円
23年度	3,657件	1,713,396千円	468,525円	120,219件	1,368,878千円	11,387円

区分 年度	歯科			調剤		
	件数	費用額	一件当たりの費用額	件数	費用額	一件当たりの費用額
20年度	21,227件	348,708千円	16,428円	70,910件	888,993千円	12,537円
21年度	20,862件	334,780千円	16,047円	76,030件	967,067千円	12,720円
22年度	20,436件	324,336千円	15,871円	77,758件	966,707千円	12,432円
23年度	20,428件	321,360千円	15,731円	81,937件	1,033,886千円	12,618円

8 高額療養費給付状況

年度 \ 区分	件数	支給額	一件当たりの支給額
20年度	5,285件	330,474千円	62,531円
21年度	5,908件	378,694千円	64,099円
22年度	6,455件	397,278千円	61,546円
23年度	6,031件	393,817千円	65,299円

9 後期高齢者医療療養費給付状況

年度 \ 区分	件数	支給額	一件当たりの支給額
21年度	250,572件	6,289,617千円	25,101円
22年度	245,760件	6,332,232千円	25,766円
23年度	254,999件	6,474,477千円	25,390円

(内訳)

年度 \ 区分	入院（医科）			入院外（医科）		
	件数	費用額	1件当たりの費用額	件数	費用額	1件当たりの費用額
21年度	6,688件	2,854,989千円	426,882円	147,771件	1,738,929千円	11,768円
22年度	6,552件	2,908,044千円	443,841円	136,838件	1,657,645千円	12,114円
23年度	6,539件	2,921,247千円	446,742円	136,484件	1,612,480千円	11,814円

年度 \ 区分	入院・入院外（歯科）			調剤		
	件数	費用額	1件当たりの費用額	件数	費用額	1件当たりの費用額
21年度	9,104件	163,394千円	17,947円	85,433件	1,511,218千円	17,689円
22年度	9,290件	162,860千円	17,531円	91,568件	1,584,412千円	17,303円
23年度	10,039件	174,160千円	17,348円	100,503件	1,748,961千円	17,402円

年度 \ 区分	訪問看護			柔道整復		
	件数	費用額	1件当たりの費用額	件数	費用額	1件当たりの費用額
21年度	63件	4,143千円	65,765円	1,513件	16,942千円	11,197円
22年度	75件	4,263千円	56,840円	1,437件	15,008千円	10,444円
23年度	53件	3,136千円	59,169円	1,381件	14,493千円	10,495円

10 福祉医療費給付状況

区分 年度	県補助分		市単独分		合計	
	件数	金額	件数	金額	件数	金額
20年度	111,027 件	314,744,774 円	27,026 件	26,034,595 円	138,053 件	340,779,369 円
21年度	111,967 件	310,065,864 円	4,953 件	23,333,976 円	116,920 件	333,399,840 円
22年度	108,283 件	332,343,365 円	4,660 件	25,149,138 円	112,943 件	357,492,503 円
23年度	106,892 件	313,638,956 円	3,997 件	21,178,295 円	110,889 件	334,817,251 円

11 農業者年金の受給状況

平成23年度
(単位：人、百万円)

新制度		旧制度		
加入者累計	受給者数	待機者数	受給者数	受給額
75	4	221	1,182	297 (内訳) 老 齡：116 経営移譲：178 特例老齡：3

12 介護保険被保険者の状況

平成24.3.31現在

年齢区分	65歳～74歳	75歳以上	合計
第1号被保険者数	6,665 人	9,683 人	16,348 人

1 3 介護保険要介護認定の状況

(1) 認定等申請件数

平成23.4～平成24.3現在

区 分	新規申請	更新申請	変更申請	合 計
件 数	769 人	1,880 人	324 人	2,973 人

(2) 認定者数

平成24.3.31現在

区 分	要支援1	要支援2	要介護1	要介護2	要介護3	要介護4	要介護5	合 計
認定者数	402	291	679	411	389	361	403	2,936 人

1 4 介護保険介護サービス受給の状況

(1) 在宅サービス利用者数

平成24.3.31現在

区 分	要支援1	要支援2	要介護1	要介護2	要介護3	要介護4	要介護5	合 計
利用者数	197	152	416	257	196	176	157	1,551 人

(2) 施設サービス利用者数

平成24.3.31現在

区 分	介護老人福祉施設	介護老人保健施設	介護療養型医療施設	合 計
利用者数	300 人	222 人	11 人	533 人



1 結核検診

23年度 (単位：人、%)

地区	区分	対象者数 (A)	受診者数				受診率 (E)/(A)
			異常なし(B)	経過観察(C)	要精検(D)	計(E)	
湯沢		11,975	4,086	228	98	4,412	36.8%
稲川		2,979	1,771	87	23	1,881	63.1%
雄勝		3,056	1,634	62	25	1,721	56.3%
皆瀬		1,002	608	33	6	647	64.6%
合計		19,012	8,099	410	152	8,661	45.6%

2 特定健康診査

23年度 (単位：人、%)

地区	区分	対象者数 (40歳～74歳)	受診者数			受診率
			個別	集団	計	
湯沢		/	309	2,704	3,013	/
稲川	92		1,084	1,176		
雄勝	123		949	1,072		
皆瀬	34		363	397		
合計	12,093		558	5,100	5,658	

メタボリックシンドローム判定結果

23年度 (単位：人)

性別	判定	基準該当	予備群該当	非該当	合計
男		684 (25.3%)	423 (15.7%)	1,595 (59.0%)	2,702 (100.0%)
女		282 (9.5%)	166 (5.6%)	2,508 (84.8%)	2,956 (100.0%)
合計		966 (17.1%)	589 (10.4%)	4,103 (72.5%)	5,658 (100.0%)

保健指導レベル

23年度 (単位：人)

性別	判定	情報提供	動機付け支援	積極的支援	合計
男		2,063 (76.4%)	341 (12.6%)	298 (11.%)	2,702 (100.0%)
女		2,639 (89.3%)	231 (7.8%)	86 (2.9%)	2,956 (100.0%)
合計		4,702 (83.1%)	572 (10.1%)	384 (6.5%)	5,658 (100.0%)

3 がん検診

平成23年度

地 区	胃がん検診			大腸がん検診		
	受診者	要精検	要精検率	受診者	要精検	要精検率
湯 沢	2,056人	297人	14.4%	3,421人	207人	6.1%
稲 川	554	81	14.6	1,282	61	4.8
雄 勝	608	92	15.1	1,361	82	6.0
皆 瀬	216	31	14.4	536	22	4.1
合 計	3,434	501	14.6	6,600	372	5.6
地 区	子宮がん検診			乳がん検診		
	受診者	要精検	要精検率	受診者	要精検	要精検率
湯 沢	1,014人	6人	0.6%	866人	38人	4.4%
稲 川	309	3	1.0	292	16	5.5
雄 勝	219	0	0.0	203	3	1.5
皆 瀬	119	2	1.7	107	1	0.9
合 計	1,661	11	0.7	1,468	58	4.0
地 区	前立腺がん検診					
	受診者	要精検	要精検率			
湯 沢	1,319人	75人	5.7%			
稲 川	504	29	5.8			
雄 勝	505	32	6.3			
皆 瀬	174	6	3.4			
合 計	2,502	142	5.7			

4 骨粗鬆症検診

骨粗鬆症検診（女性）

平成23年度

地 区	受診者	異常なし	要指 導	要精検 要医療
湯 沢	239人	110人	109人	20人
稲 川	73	37	32	4
雄 勝	62	32	28	2
皆 瀬	17	6	9	2
合 計	391	185	178	28

骨粗鬆症検診（女子中学生）

平成23年度

受診者	異常なし	経過観察	要指 導	要精検 要医療
261人	240人	21人	0人	0人

5 歯周疾患検診

平成23年度

地区	受診者	異常なし	要指導	要精検 要医療
湯沢	244人	28人	8人	208人
稲川	60	14	2	44
雄勝	64	7	5	52
皆瀬	18	3	1	14
合計	386	52	16	318

6 献血区分達成率

年度	全 献 血									成分献血		
	200ml			400ml			200ml換算			目標本数	献血本数	達成率
	目標本数	献血本数	達成率	目標本数	献血本数	達成率	目標本数	献血本数	達成率			
20年度	本 330	本 398	% 120.6	本 1,200	本 990	% 82.5	本 2,730	本 2,378	% 87.1	本 144	本 112	% 77.8
21年度	330	448	135.8	1,200	995	82.9	2,730	2,438	89.3	144	191	132.6
22年度	223	502	225.1	1,127	937	83.1	2,477	2,376	95.9	64	46	71.9
23年度	231	376	162.8	1,174	1,042	88.8	2,579	2,460	93.4	52	76	146.2

7 休日急患診療

平成23年度

月	4月	5月	6月	7月	8月	9月	10月	11月	12月	1月	2月	3月	合計
患者数	人 34	人 63	人 23	人 16	人 27	人 31	人 28	人 20	人 17	人 69	人 45	人 38	人 411

8 し尿等処理状況

区分	年度	平成19年度	平成20年度	平成21年度	平成22年度	平成23年度
	し尿		25,096 k1	23,488 k1	23,697 k1	22,567 k1
浄化槽汚泥		13,319	14,852	14,181	14,617	14,461

9 ごみ処理状況

区分		年度	平成19年度	平成20年度	平成21年度	平成22年度	平成23年度
燃えるごみ	委託収集分	10,272 t	9,731 t	9,423 t	9,277 t	9,212 t	
	直接搬入	5,271	5,506	5,461	5,451	5,270	
	計	15,543	15,237	14,884	14,728	14,482	
燃えないごみ	委託収集分	481	417	389	368	376	
	直接搬入	163	169	124	125	95	
	計	644	586	413	493	471	
※古紙	委託収集分	1,069	1,059	951	908	924	
	直接搬入	73	61	55	40		
	集団回収	612	614	577	422	479	
	計	1,754	1,734	1,583	1,370	1,403	
※缶類	委託収集分	213	199	187	187	188	
	直接搬入	6	7	4	3		
	集団回収	24	19	14	11	14	
	計	243	225	205	201	202	
※びん類	委託収集分	428	397	381	394	416	
	直接搬入	178	170	177	204		
	集団回収	143	132	122	119	140	
	計	749	699	680	717	556	
※ペットボトル	委託収集分	56	62	59	61	58	
	直接搬入	1	1	1	1	1	
	計	57	63	60	62	59	
※その他プラスチック	委託収集分	145	149	136	125	119	
	直接搬入	8	5	4	3	2	
	計	153	154	140	128	121	
粗大ゴミ	委託収集分	45	27	24	19	22	
	直接搬入	129	155	125	75	70	
	計	174	182	149	94	92	
資源回収量		2,956	2,875	2,668	2,478	2,341	
年間排出量		19,317	18,880	18,214	17,793	17,386	
資源化率		15.30%	15.23%	14.65%	13.93%	13.46%	

資源回収量=※印の合計



1 地域指定等の状況

名称	指定(策定) 年 月 日	備 考
豪雪地帯	昭38.10.30	全県指定
特別豪雪地帯	昭46. 9.27	
辺地指定		湯沢地域の一部(平16計画策定)、雄勝地域の一部、皆瀬地域の一部(平20計画策定)
過疎地域	平17. 3.22	
雄物川流域地方拠点都市地域	平 7. 4.11	
農村地域工業導入地域		湯沢・山田地区(昭49. 3.31指定)、白幡地区(昭和50~指定)寺沢地区(昭48~指定)
農業振興地域整備計画	昭47. 3.30	旧湯沢市指定を継承(昭49. 5.31策定)
特定農山村地域	平 5. 9.28	須川地区、高松地区、旧雄勝町の全域、旧皆瀬村の全域
都市用途地域指定	平16.11. 1	旧湯沢市(当初 昭和35年3月26日)
都市計画区域指定	昭50. 9.25	旧湯沢市(当初 昭和24年7月2日)

2 工業団地の概況(農村地域工業導入地区指定)

平成24.4.1現在

湯沢工業団地	立地企業数 場 所 用地面積	1 1 事業所 岩崎字壇ノ上地内 2 1. 6 ha
山田工業団地	立地企業数 場 所 用地面積	6 事業所 山田字福島開地内 5. 5 ha
白幡工業団地	立地企業数 場 所 用地面積	1 事業所 駒形町字白幡地内 2. 4 ha
寺沢工業団地	立地企業数 場 所 用地面積	1 事業所 寺沢字中川原地内 2. 0 ha

3 地価調査

(1) 地価公示法に基づく標準地価格

1月1日現在(単位: 1㎡当り円)

標準地の所在及び地番 住 居 表 示	種 別	2 1 年	2 2 年	2 3 年	2 4 年
佐竹町108番1 佐竹町7番30号	「都計画」住居	37,000	33,500	30,300	27,400
千石町三丁目182番5 千石町三丁目5番8号	「都計画」中専	25,300	23,700	22,200	20,900
岡田町37番 岡田町7番24号	「都計画」住居	21,000	19,700	18,500	17,300
材木町一丁目81番22 材木町一丁目1番40号	「都計画」商業	47,500	42,300	37,700	33,600
田町二丁目241番1 田町二丁目1番6号	「都計画」近商	37,600	34,500	31,800	29,800

(2) 国土利用計画法に基づく基準地価格

林地

7月1日現在(単位:10a当り円)

基準地の所在及び地番	種 別	21年	22年	23年	24年
秋ノ宮字山居野11番地60	「地森計」	30,000	28,000	26,000	24,000

宅地・宅地見込地

7月1日現在(単位:1㎡当り円)

基準地の所在及び地番 住 居 表 示	種 別	21年	22年	23年	24年
内町122番1 内町6番34号	「都計画」1低専	29,500	27,000	24,500	22,300
裏門二丁目88番2外 裏門二丁目5番7号	「都計画」1中専	18,300	17,200	16,000	14,900
清水町二丁目129番3 清水町二丁目3番85号	「都計画」1住居	28,600	26,800	25,100	23,600
杉沢字野々沢50番5	「都計画」1住居	18,500	17,400	16,300	15,300
字万石191番	「都計画」	7,000	-	-	-
岡田町302番	「都計画」1住居	-	7,300	6,500	5,800
表町一丁目58番 表町一丁目2番8号	「都計画」商業	44,000	39,000	34,500	31,500
元清水四丁目27番外 元清水四丁目4番3号	「都計画」近商	44,000	39,500	35,500	32,900
愛宕町二丁目31番2	「都計画」近商	32,300	29,500	26,900	24,800
杉沢字戸石崎95番14	「都計画」準工	21,000	19,700	18,500	17,400
稲庭町字稲庭86番	都市計画外	8,700	8,300	7,900	7,600
駒形町字八面清水田11番1	都市計画外	7,000	6,700	6,400	6,200
川連町字万九郎屋布53番9外	都市計画外	12,000	11,500	11,000	10,500
川連字平城下12番3	都市計画外	14,000	13,300	12,500	11,800
横堀字塞ノ神17番5	都市計画外	12,900	12,200	11,500	10,800
秋ノ宮字中島8番3	都市計画外	4,900	4,700	4,500	4,300
下院内字常盤町18番	都市計画外	11,200	10,600	10,000	9,400
小野字西水口31番	都市計画外	12,000	11,400	10,800	10,200
横堀字小田中9番5	都市計画外	18,500	17,500	16,500	15,500
皆瀬字下村126番1	都市計画外	3,500	3,400	3,300	3,200
皆瀬字下菅生14番15	都市計画外	5,900	5,700	5,500	5,300
皆瀬字湯元39番外	都市計画外	10,800	9,800	8,900	8,100

4 都市計画の概況

(1) 都市計画区域

決定年月日及び告示番号	面積	区 域
当初 昭和24年7月2日建設省告示第661号	1,705.79ha	旧湯沢町全域
最終 昭和50年9月25日秋田県告示第599号	7,780.00ha	湯沢地域の一部

(2) 地域地区

①準防火地域

告示年月日及び番号	面積
当初 昭和35年3月26日建設省告示第698号	151ha
最終 平成8年4月1日湯沢市告示第5号	

②特別用途地区 (特別工業地区)

告示年月日及び番号	面積
平成8年4月1日湯沢市告示第6号	42ha

③用途地域

告示年月日及び番号	面積
当初 昭和35年3月26日建設省告示第703号	716ha
最終 平成16年11月1日湯沢市告示第26号	

用途地域の種類

平成16.11.1適用

地 域 名	面積 (ha)	構成比 (%)	容積率 (%)	建蔽率 (%)
第1種低層住居専用地域	10.0	1.4	80	50
第1種中高層住居専用地域	68.0	9.5	200	60
第2種中高層住居専用地域	4.2	0.6	200	60
第1種住居地域	347.0	48.5	200	60
第2種住居地域	40.0	5.6	200	60
近隣商業地域	93.0	13.0	200	80
商業地域	46.0	6.4	400	80
準工業地域	87.0	12.1	200	60
工業地域	21.0	2.9	200	60
合 計	716.2	100.0		

④風致地区

風致地区名	最終決定年月日 及び告示番号	面積	面積の内訳		
			第1種地区	第2種地区	第3種地区
城跡風致地区	昭和35年3月25日 (建設省告示第702号)	44.8 ha	44.8 ha	- ha	- ha
前森 "	(")	12.4	10.9	-	1.5
愛宕山 "	(")	6.6	4.9	-	1.7
合 計		63.8	60.6	-	3.2

⑤地区計画

地区名	面積	告示年月日及び番号
大町地区	3.7 ha	平成12年3月30日 湯沢市告示第11号

(3) 都市計画施設

①都市計画道路

街路番号	路線名	幅員(m)	延長(m)	最終決定年月日及び告示番号
1・3・1	湯沢高速線	23.5	17,870	H 5. 12. 17 (H 4. 1. 21) 秋田県告示第827号
3・4・1	新国道線	16.0	8,780	H 4. 1. 21 (S27. 5. 7) " 告示第 54号
3・4・2	駅前通御屋敷線	16.0	1,140	H23. 3. 25 (S25. 5. 20) " 告示第158号
3・4・3	湯ノ原線	16.0	4,330	S59. 10. 9 (S27. 5. 1) " 告示第612号
3・5・5	山手線	12.0	1,500	S56. 8. 24 (S35. 3. 26) 湯沢市告示第 11号
3・5・6	木山方通り線	12.0	370	S56. 8. 24 (S25. 5. 20) " 告示第 11号
3・3・7	山田線	27.0	900	H 2. 7. 13 (S35. 3. 26) 秋田県告示第497号
3・5・9	新開地線	12.0	590	H23. 3. 25 (S35. 3. 26) 湯沢市告示第 16号
3・4・10	寺沢線	16.0	430	S56. 8. 25 (S56. 8. 25) 秋田県告示第675号
3・4・11	駅西線	16.0	540	H23. 3. 25 (S56. 12. 22) " 告示第158号
3・4・12	旧国道線	16.0	1,330	S56. 12. 22 (S25. 3. 26) " 告示第972号
3・4・13	中央通り線	16.0	380	S56. 12. 22 (S56. 12. 22) " 告示第972号
3・4・14	弁天線	16.0	1,530	H 4. 1. 21 (S56. 12. 22) " 告示第 54号
3・4・15	清水町線	16.0	1,240	H 4. 1. 21 (H 4. 1. 21) " 告示第 54号
3・4・16	元清水線	16.0	1,130	H 4. 1. 21 (H 4. 1. 21) " 告示第 54号
3・4・17	中野線	16.0	1,070	H 4. 1. 21 (H 4. 1. 21) " 告示第 54号
3・4・18	ト口橋線	16.0	170	H 4. 1. 21 (H 4. 1. 21) " 告示第 54号
3・6・19	湯沢インター岩崎線	11.0	4,320	H 3. 8. 30 (H 3. 8. 30) 湯沢市告示第 17号
3・5・20	南中西線	12.0	790	H 4. 12. 2 (H 4. 12. 2) " 告示第 14号
3・5・21	西大通り中野線	15.5	1,460	H23. 3. 25 (H23. 3. 25) " 告示第 16号
7・6・1	西松沢線	9.0	910	H 4. 12. 2 (S56. 8. 24) " 告示第 14号
7・6・3	清水新町線	9.0	470	H 3. 8. 30 (H 3. 8. 30) " 告示第 17号
7・6・4	西新町線	9.0	680	H 3. 8. 30 (H 3. 8. 30) " 告示第 17号
8・7・1	愛宕町線	6.0	730	H23. 3. 25 (S56. 8. 24) " 告示第 16号
8・7・2	湯沢駅東西自由通路	3.0	50	H23. 3. 25 (H23. 3. 25) " 告示第 16号
合計	25路線		52,710	

※ () は当初決定年月日

②都市計画公園

種別	番 号	公 園 名	位 置	最終決定年月日 及び告示番号	計画決定 面 積	開設済 面 積
街区	2・2・1	西 田 町 街 区 公 園	田町二丁目	平10.12.1(昭35.3.26) 湯沢市告示第30号	0.18 ha	0.18 ha
"	2・2・2	浦 町 "	表町一丁目	昭55.3.5(") 湯沢市告示第4号	0.21	—
"	2・2・3	佐 竹 町 "	佐竹町	平24.3.14(昭42.12.23) 湯沢市告示第7号	0.10	—
"	2・2・4	湯ノ原 "	湯ノ原一丁目	昭55.3.5(昭35.3.26) 湯沢市告示第4号	0.14	—
"	2・2・5	西 松 沢 "	千石町三丁目	昭55.11.14(昭55.11.14) 湯沢市告示第12号	0.22	0.22
"	2・2・6	柳 町 "	柳町二丁目	"(昭42.12.23) "	0.20	—
"	2・2・7	平 清 水 "	表町四丁目	昭55.3.5(昭48.7.1) 湯沢市告示第4号	0.10	0.10
"	2・2・8	古 館 "	古館町	"(") "	0.24	0.24
"	2・2・9	石 名 塚 "	千石町二丁目	"(") "	0.13	0.13
"	2・2・10	関 口 "	関口字関口	"(昭50.8.19) "	0.16	0.16
"	2・2・11	清 水 町 "	清水町四丁目	"(") "	0.10	0.10
"	2・2・12	中川原南 "	清水町五丁目	"(昭51.3.10) "	0.12	0.12
"	2・2・13	岩 崎 "	岩崎字岩崎	"(昭53.3.3) "	0.10	0.10
"	2・2・14	新 所 "	杉沢新所字八幡山	"(") "	0.17	0.17
"	2・2・15	西 新 町 "	清水町一丁目	"(昭55.3.5) "	0.12	0.12
"	2・2・16	成 沢 "	成沢字堤端	昭55.11.14(昭55.11.14) 湯沢市告示第12号	0.14	0.14
"	2・2・17	杉 沢 "	杉沢字野々沢	昭57.4.5(昭57.4.5) 湯沢市告示第5号	0.20	0.20
"	2・2・18	松 沢 "	西愛宕町	"(") "	0.26	0.26
"	2・2・19	寺 沢 "	若葉町	"(") "	0.13	0.13
"	2・2・20	中 在 家 "	西愛宕町	"(") "	0.13	—
"	2・2・21	新 山 田 "	南台	平4.12.2(平4.12.2) 湯沢市告示第15号	0.26	—
"	2・2・22	石 田 "	南台	"(") "	0.12	—
"	2・2・23	元清水東 "	元清水一丁目	平9.3.18(平9.3.18) 湯沢市告示第4号	0.25	0.25
"	2・2・24	元清水西 "	元清水二丁目	"(") "	0.23	0.23
近隣	3・3・1	千 年 公 園	岩崎字千年	昭55.11.11(昭55.11.11) 秋田県告示第904号	2.30	1.10
地区	4・4・1	愛 宕 "	字愛宕山・字東松沢	"(昭35.3.26) "	7.20	4.45
"	4・3・2	勇ヶ岡 "	山田字蓮台寺 山田字下堂ヶ沢	平12.8.8(昭55.11.11) 秋田県告示第524号	11.20	—
総合	5・4・1	前 森 "	字東赤土山 字中ノ沢弁慶山	昭55.11.11(昭35.3.26) 秋田県告示第904号	9.60	9.00
"	5・5・2	中 央 "	字古館山 字内館山	"(") "	12.90	4.50
合 計		29カ所			47.21	21.90

※ () は当初決定年月日

③墓地公園

種別	番号	公園名	位置	最終決定年月日 及び告示番号	計画決定 面積	開設済 面積
墓園	1	湯沢墓地公園	字金堀沢山 外	昭57. 4. 10 (昭35. 3. 26) 秋田県告示第 311号	10. 90 ha	7. 04 ha

④その他の都市公園

番号	公園名	位置	最終決定年月日	計画決定 面積	開設済 面積
1	観音森公園	杉沢字野々沢山29-1	昭60. 3. 30	0. 52 ha	0. 52 ha
2	中川原北街区公園	清水町六丁目54-1	昭60. 3. 30	0. 07	0. 07
3	相川公園	相川字麓102 外	昭60. 3. 30	0. 57	0. 57
4	角間公園	角間字白山下1-1	昭60. 3. 30	0. 62	0. 62
5	森の子広場	森字嶽ノ下70-1	昭60. 3. 30	0. 13	0. 13
6	緑風公園	岩崎字壇ノ上4	平 7. 7. 7	0. 57	0. 57
7	清水公園	岩崎字壇ノ上7	平 7. 7. 7	0. 36	0. 36
8	若葉公園	岩崎字壇ノ上9	平 7. 7. 7	0. 22	0. 22
9	掬上公園	二井田字掬上14-1, 18-1	平11. 12. 10	0. 29	0. 29
10	弁天公園	森字熊ノ堂羽場13-1	平11. 12. 10	0. 34	0. 34
11	岡田街区公園	岡田町22	平11. 12. 10	0. 06	0. 06
12	勇ヶ岡記念公園	山田字蓮台寺	平13. 12. 27	0. 14	0. 14
13	戸石崎ニュータウン緑地公園	杉沢字戸石崎	平17. 8. 1	0. 11	0. 11
14	倉内河川公園	倉内字三ツ田 外	平17. 8. 1	2. 65	2. 65
15	光陽台「ちびっこ広場」	杉沢字森道下	平17. 8. 1	0. 03	0. 03
16	小中島公園	角間字小中島	平17. 8. 1	0. 11	0. 11
17	東鳥海の里公園	相川字十文字・外ノ目	平17. 8. 1	1. 14	1. 14
18	コスモスパーク	高松字久根合	平17. 8. 1	0. 93	0. 93
19	成沢堤公園	成沢字堤端	平18. 4. 1	0. 64	0. 64
20	大台沼自然公園	杉沢字大台	平18. 4. 1	1. 00	1. 00
21	勇ヶ岡健康広場	山田字勇ヶ岡	平21. 4. 1	0. 68	0. 68
22	両神緑地公園	字両神	平21. 4. 1	0. 05	0. 05

(4) 土地区画整理事業

	平 清 水 (第一工区)	平 清 水 (第二工区)	石 名 塚	駅 裏
面 積	40,312.00 m ²	110,632.14 m ²	44,704.90 m ²	39,538.16 m ²
施 行 期 間	昭和36.10.5 ～昭和41.3.31	昭和46.12.18 ～昭和53.2.9	昭和47.10.24 ～昭和51.2.21	昭和52.3.19 ～昭和54.5.31
事 業 費	20,386,000 円	168,821,000 円	32,673,000 円	52,824,000 円

	西 松 沢	寺 沢	寺 沢 第 2	元 清 水
面 積	73,547.17 m ²	168,451.76 m ²	130,024.08 m ²	160,632.93 m ²
施 行 期 間	昭和54.4.10 ～昭和57.2.6	昭和56.10.13 ～昭和61.6.20	平成 5.4.2 ～平成 9.1.31	平成 9.12.2 ～平成16.9.24
事 業 費	129,188,000 円	588,975,000 円	497,046,000 円	1,549,420,000 円

5 上水道の概況

(1) 沿革

○湯沢地区水道事業

	計 画 概 要				
	創 設	第 1 次 拡 張	第 2 次 拡 張	第 3 次 拡 張	第 4 次 拡 張
認 可 年 月	S30. 7 認 可	S35. 3 認 可	S37. 3 認 可	S51. 7 認 可	S53. 11 認 可
事 業 年 月	～S35. 3	～S35. 11	～S38. 3	～S52. 3	～S58. 3
給 水 開 始	S33. 7	-	-	-	S55. 2
水 利 権	雄物川	-	-	9,719m ³ /日	9,719m ³ /日
	皆瀬川	-	-	-	2,610m ³ /日
計 画 給 水 人 口	20,000人	23,500人	27,000人	27,000人	29,800人
計 画 給 水 量	4,000m ³ /日	4,700m ³ /日	5,400m ³ /日	10,800m ³ /日	13,410m ³ /日
計 画 給 水 区 域	旧湯沢町内一円	左に杉沢新所、 杉沢、関口地区 を追加	左に森、成沢、 倉内、金谷及び 岩崎、柳田を追加	同左	左に岩崎、弁天 幡野（京塚を除 く）地区を追加
事 業 内 容	関口第1水源 取水・浄水 送水・配水	配水管布設	配水管布設	関口第2水源増設 取水・導水 貯水・送水	岩崎水源 地 水源・上水 送水・配水
事 業 費	115,732千円	6,000千円	8,286千円	76,311千円	722,458千円

	計 画 概 要			
	区 域 拡 張	第 5 次 拡 張	経 営 統 合	区 域 拡 張
事 業 認 可	S60. 5 認 可	H13. 7 認 可	(H17. 3. 22)	H18. 3 届 出
事 業 年 月	～S60. 11	～H29. 3	-	～H32. 3
給 水 開 始	S60. 9	H23. 5	-	～H23. 5
水 利 権	雄物川	9,719m ³ /日	9,719m ³ /日	9,719m ³ /日
	皆瀬川	2,610m ³ /日	2,610m ³ /日	2,610m ³ /日
計 画 給 水 人 口	29,800人	26,400人	26,400人	26,010人
計 画 給 水 量	13,410m ³ /日	17,450m ³ /日	17,450m ³ /日	17,140m ³ /日
計 画 給 水 区 域	左に岩ノ沢、 鉦打沢地区の 一円を追加	左に下関を追加	同左	左に戸沢、上関、 須川（酒蔀除く） を追加
事 業 内 容	岩ノ沢増圧施設 増圧ポンプ 配水施設	岩崎水源 高度浄水処理 取送配水施設 下関増圧施設	合併に伴い 稲川地区水道 事業との経営 統合	水道未普及地域 解消事業 配水施設（上関 ・相川・戸沢）
事 業 費	44,339千円	2,764,230千円	-	1,579,763千円

○稲川地区水道事業

	計 画 概 要			
	創 設	変 更	経 営 統 合	区 域 拡 張
事業認可	H 6. 3. 30 認可	H12. 3. 14 認可	(H17. 3. 22)	H18. 3. 届出
事業年月	H 6. 4~H12. 3	H11. 6~H12. 11	-	H19. 4~H22. 3
給水開始	H 9. 4	H11. 10	-	H22. 3
水利権	(地下水)	(地下水)	(地下水)	(地下水)
計画給水人口	12,000人	10,860人	10,860人	9,173人
計画給水量	4,430m ³ /日	4,430m ³ /日	4,430m ³ /日	3,992m ³ /日
計画給水区域	稲川地区一円	同左	同左	駒形、川連、三梨、 稲庭、皆瀬地区(菅 生、瀬野ヶ沢、藤 倉、白沢、仏師ヶ沢 に限る)
事業内容	取水施設 配水池 第1水源 右岸高区・低区配 第2水源 水池、左岸配水池 浄水施設 配水管、減圧弁	第2水源位置変更	合併に伴う湯沢地 区水道事業との経 営統合	簡易水道統合整備 事業(菅生、瀬野 ヶ沢簡水、藤倉白 沢簡水)
事業費	2,842,566千円	4,907,416千円	-	434,948千円

(2) 水道普及状況等

区分 年度	給水区域内		年度末給水		普及率 (%)	年間配水量 (m^3)	年間給水量 (m^3)	1人1日 当り給水量 ($l/人 \cdot D$)	有収率 (%)	導送配水 管延長 (m)
	世帯数	人口(人)	戸数(戸)	人口(人)						
平成20年度	12,570	37,390	12,674	33,859	90.56	4,450,635	3,327,895	269	74.77	336,156
平成21年度	12,612	36,915	12,693	33,515	90.79	4,388,890	3,353,204	274	76.40	345,982
平成22年度	12,589	36,382	12,669	33,225	91.32	4,303,893	3,395,805	280	78.90	355,820
平成23年度	12,664	35,796	12,768	33,023	91.79	4,231,725	3,296,260	273	77.89	361,923

(3) 用途別使用水量

区分 年度	平成20年度		平成21年度	
	有収水量 (m^3)	割合	有収水量 (m^3)	割合
家事用	2,210,342	66.42	2,258,235	67.35
団体用	497,197	14.94	457,863	13.65
営業用	313,350	9.42	316,981	9.45
工業用	283,150	8.51	290,586	8.67
その他	23,856	0.72	29,539	0.88
総給水量	3,327,895	100.00	3,353,204	100.00
区分 年度	平成22年度		平成23年度(4月～8月)	
	有収水量 (m^3)	割合	有収水量 (m^3)	割合
家事用	2,286,364	67.33	943,832	68.65
団体用	450,207	13.26	182,161	13.25
営業用	315,682	9.30	127,063	9.24
工業用	316,804	9.33	112,362	8.17
その他	26,748	0.79	9,501	0.69
総給水量	3,395,805	100.00	1,374,919	100.00

(4) 口径別使用水量

区分 年度	平成23年度(9月～3月)	
	有収水量 (m^3)	割合
13mm～25mm	1,490,115	77.56
30mm～50mm	300,894	15.66
75mm～100mm	130,332	6.78
総給水量	1,921,341	100.00

※平成23年9月より用途別料金体系から口径別料金体系へ移行。

(5) 水道施設の概況

施設名		所在地・能力等			竣工年月日
	水道庁舎	佐竹町1-1	RC造2階	790 m ²	昭和53. 1. 15
湯 沢 地 区	関口水源地	関口字除柳279	RC造2階	463 m ²	平成10. 3. 6
	関口第1水源地(伏流水)	関口字除柳279	取水能力	9,719 m ³ /D	昭和33. 4. 30
	関口第2水源地(地下水)	関口字除柳60-1	取水能力	3,981 m ³ /D	昭和51. 10. 15
	関口第1配水池	関口字杉ノ沢山	有効容量	1,370 m ³	昭和35. 11. 5
	関口第2配水池	関口字杉ノ沢山	有効容量	2,230 m ³	昭和48. 3. 30
	関口補助井(地下水)	関口字除柳64-1	取水能力	2,900 m ³ /D	平成10. 2. 27
	関口水源貯水槽	関口字除柳375-1	有効容量	2,000 m ³	平成9. 1. 31
	相川配水池	相川字大沢山3-2	有効容量	710 m ³	平成22. 12. 20
	岩崎水源地				
	岩崎高度浄水施設(膜ろ過)	岩崎字一条138	RC造2階	570.98 m ²	平成15. 3. 31
	岩崎第1水源地(伏流水)	岩崎字下川原58	取水能力	2,610 m ³ /D	昭和54. 3. 30
	岩崎第1配水池	岩崎字中雨池76-1	有効容量	1,140 m ³	昭和55. 3. 24
	岩崎第2配水池	岩崎字中雨池76-1	有効容量	765 m ³	昭和60. 1. 20
	岩崎水源地管理棟(旧施設)	岩崎字一条138	RC造1階	132 m ²	昭和54. 3. 30
	増圧施設				
	裏門増圧ポンプ場	裏門一丁目2-16	RC受水槽	20 m ²	昭和60. 3. 20
	裏門配水池	字湯ノ上山15	有効容量	300 m ³	昭和48. 3. 29
湯ノ原増圧ポンプ場	湯ノ原二丁目7-3	増圧ポンプ	1 基	昭和50. 8. 13	
湯ノ原配水池	字御嶽沢山6	有効容量	96 m ³	昭和50. 8. 13	
大工町増圧ポンプ場	字伊勢堂山3	ウォーターユニット	1 式	昭和54. 12. 29	
岩ノ沢増圧ポンプ場	字下山谷181-3	RC受水槽	8 m ³	平成15. 3. 31	
岩ノ沢配水池	字抜石場山5-1	有効容量	65 m ³	昭和60. 10. 31	
相川送水ポンプ場	相川字三川尻283-1	送水ポンプ	2 基	平成21. 3. 19	
資材置場	関口字除柳302-3	床面積	315 m ²	昭和61年12月	
稲 川 地 区	第1取水場	三梨町字清水小屋390	RC造1階	139.79 m ²	平成9. 3. 25
	第1取水井(地下水)	三梨町字清水小屋390	取水能力	2,770 m ³ /D	平成9. 3. 25
	第2取水場	三梨町字四日市105-2	RC造1階	171.84 m ²	平成12. 12. 15
	第2取水井(地下水)	三梨町字清水小屋390	取水能力	1,660 m ³ /D	平成12. 12. 15
	配水施設				
	右岸高区配水池	稲庭町字薬研沢22-3	有効容量	757 m ³	平成9. 3. 19
	右岸低区配水池	三梨町字小松原66	有効容量	1,450 m ³	平成9. 3. 19
	左岸配水池	三梨町字宮田杉山台1-4	有効容量	338 m ³	平成9. 3. 19
	増圧送水施設				
	第1増圧ポンプ場	三梨町字宮田屋布前17-2	送水能力	0.76 m ³ /min	平成12. 12. 15
	第2増圧ポンプ場	三梨町字宮田若神子145	送水能力	0.76 m ³ /min	平成12. 12. 15
	減圧施設				
	八面減圧弁	駒形町字八面狐塚58			平成11. 11. 25
	仙道減圧弁	駒形町字八面仙道401先			平成11. 3. 10
	東福寺減圧弁	駒形町字東福寺内田48先			平成11. 11. 25
	大館減圧弁	川連町字上平城120			平成11. 3. 10
	川連減圧弁	川連町字大館天王299先			平成11. 3. 10
鍛冶屋布減圧弁	稲庭町字新城台52-1先			平成11. 3. 10	
宮田減圧弁	三梨町字宮田屋布前17-2			平成11. 3. 10	
菅生送水ポンプ場	皆瀬字沢梨台108-2	RC受水槽	13 m ³	平成19. 12. 20	
藤倉送水ポンプ場	皆瀬字打野91	送水ポンプ	2 基	平成22. 2. 26	

6 簡易水道等の概況

(1) 簡易水道の計画

区分 名称	給水区域		経 認 可 年	計 画		水 源		
	地区名	行政区名		給水人口(人)	給水量(m ³)			
山田 簡易水道	山田	田ノ沢、上ノ宿上、上ノ宿下、土沢、堂ヶ沢、六日町上、六日町下、福島、新二井田、二井田、中学校通り、荻生田、松ノ木上丁、松ノ木下丁、山田団地第一、山田団地第二、深堀一区、深堀二区、深堀三区、中川原一、中川原二、宮渕一区、宮渕二区、宮渕三区、川原、中屋敷、蓮台寺、新城、外堀上、外堀下、坊中、中田、間木沢、八幡林、石塚上区、石塚下区、切畑上、切畑下	S37. 7	創設	4,690	2,462.00	地下水	塩素
			H12. 6	拡張				
			H16. 12 (届出)	拡張				
			H19. 3	拡張				
高松 簡易水道	高松	戸平、久根合、明戸、中屋敷、中村、上地	H 7. 4	創設	782	218.50	表流水 ・ 湧水	急速 ・ 膜ろ過
			H13. 3	拡張				
			H16. 3	拡張				
高松東部 簡易水道	高松	沼ノ沢、高野、坊ヶ沢、三途川の一部	H13. 3	統合	194	50.60	湧水	膜ろ過
宇留院内 簡易水道	高松	宇留院内	S37. 8	創設	301	76.75	湧水	塩素
			H元. 9	拡張				
院内 簡易水道	院内	下馬場、新馬場、桂川の一部、常磐町、内町、御屋敷、横丁、田用橋、小沢、町後、松根、下中通、上中通、八丁、荒町、山ノ田、長倉、落合	H 8. 3	統合	2,360	834.00	表流水	急速
横堀小野 簡易水道	横堀	愛宕町、白銀町、新地、上旭町、下旭町	H16. 3	統合	3,538	1,226.00	湧水	膜ろ過
	小野	小町の里、堺1、堺2、古戸、上谷地、宮内、寺町、飯塚、十日町、水口、大水口、中泊、御返事、平城、泉沢、京櫃	H19. 3	変更				
三ツ村 簡易水道	小野	三ツ村	S32. 12	創設	280	42.00	湧水	塩素
川井 簡易水道	秋ノ宮	川井、川連、役内の一部	H 2. 7	創設	400	110.00	地下水	塩素
湯ノ岱 簡易水道	秋ノ宮	湯端、湯ノ岱、上ワ野、殿上	S43. 10	創設	262	150.20	伏流水	塩素
			H20. 3	変更				
磯 簡易水道	秋ノ宮	磯	S44. 11	創設	165	24.00	湧水	塩素
野中 簡易水道	秋ノ宮	堰ノ口の一部、下幅の一部、山岸、城ノ内、野中	S44. 11	創設	310	46.00	湧水	塩素

区分 名称	給水区域		経認可年		計画		水源	
	地区名	行政区名			給水人口(人)	給水量(m ³)		
真木 簡易水道	秋ノ宮	真木	S45. 3	創設	115	17.00	湧水	塩素
南沢 簡易水道	院内	南沢	S48. 8	創設	115	18.00	湧水	塩素
小沢 簡易水道	秋ノ宮	小沢	S49. 6	創設	120	18.00	湧水	塩素
小安 簡易水道	皆瀬	小安	S42. 8	創設	450	81.00	湧水	塩素
湯元 簡易水道	皆瀬	湯元	S43	創設	480	340.00	湧水	塩素
			S58. 12	変更				
			S62. 4	拡張				
羽場 簡易水道	皆瀬	羽場	S54. 4	創設	146	45.00	湧水	塩素
			H 7. 5	変更				
板戸 簡易水道	皆瀬	板戸の一部	H 5. 2	創設	315	171.00	湧水	塩素
長石田 簡易水道	皆瀬	長石田、下生内の一部	H 7. 5	創設	118	40.00	湧水	塩素
貝沼皿小屋 簡易水道	皆瀬	貝沼、皿小屋、若畑	H10. 3	創設	413	137.00	地下水	塩素
			H15. 3	拡張				
中生 簡易水道	皆瀬	中ノ台、下生内の一部、上生内	H11. 12	創設	260	78.00	湧水	膜ろ過
落合沖ノ沢 簡易水道	皆瀬	落合、沖ノ沢	H11. 12	創設	106	32.00	地下水	塩素

(2) 小規模水道の計画

区分 名称	給水区域		経 認 可	営 年	計 画		水 源	
	地区名	行政区名			給水人口(人)	給水量(m ³)		
泥湯 小規模水道	高松	泥湯	S45	創設	35	26.00	湧水	塩素
下新田 小規模水道	高松	下新田	H元	創設	32	7.20	湧水	塩素
岳ノ下 小規模水道	秋ノ宮	岳ノ下の一部	S47	創設	70	10.00	湧水	塩素
小淵ヶ沢 小規模水道	秋ノ宮	小淵ヶ沢	S47.11	創設	73	13.00	湧水	塩素
中山 小規模水道	秋ノ宮	岳ノ下の一部	S46.8	創設	25	3.00	湧水	塩素
矢地ノ沢 小規模水道	秋ノ宮	矢地ノ沢	H 6.6	創設	41	10.25	表流水	急速
市野 小規模水道	皆瀬	市野	S57.5	創設	87	17.40	湧水	塩素

7 公共下水道等の概況

(1) 公共下水道

H24.3.31現在

区分	事業名		特定環境保全公共下水道						
	処理区・地区名	湯沢処理区 (湯沢浄化センター)	湯沢処理区 (湯沢浄化センター)	小安処理区 (小安浄化センター)	皆瀬処理区 (皆瀬浄化センター)	大谷処理区 (皆瀬浄化センター)	稲川処理区 (稲川浄化センター)	院内処理区 (院内浄化センター)	
全体計画	計画処理区域面積	907.0 ha	ha	26.9 ha	15.5 ha	1.3 ha	87.0 ha	46.0 ha	
	計画処理人口	19,650 人	人	2,630 人	845 人	75 人	2,800 人	1,150 人	
	計画目標年次	平成37年度		平成19年度	平成17年度	平成17年度	平成32年度	平成32年度	
	処理能力(日最大・日平均)	13,200 m ³ /日	m ³ /日	600 m ³ /日	230 m ³ /日	(230) m ³ /日	1,700 m ³ /日	600 m ³ /日	
	排除方式	分流式		分流式	分流式	(分流式)	分流式	分流式	
	処理方式	オキシデーション・イッチ法 (OD法)		オキシデーション・イッチ法 (OD法)	土壌被覆型 接触酸化法	(土壌被覆型 接触酸化法)	オキシデーション・イッチ法 (OD法)	オキシデーション・イッチ法 (OD法)	
	処理場敷地面積	4.72 ha	ha	0.48 ha	0.17 ha	(0.17) ha	1.50 ha	0.23 ha	
	管渠(幹線・枝線)	283.60 km	km	9.63 km	3.30 km	0.50 km	19.97 km	12.15 km	
	放流先	雄物川		農業用排水路(皆瀬ダム)	杉の子沢川(皆瀬川)	(杉の子沢川(皆瀬川))	皆瀬川	概沢川	
	事業費	289.76 億円	億円	17.98 億円	6.11 億円	1.12 億円	36.37 億円	20.47 億円	
認可計画	事業認可(当初)採択年度	平成3年7月26日		平成11年1月27日	平成14年3月27日	平成14年3月27日	平成15年4月11日	平成16年4月13日	
	事業認可(最終変更)事業年度	平成21年10月21日		平成15年3月25日	—	—	—	平成18年5月29日	
	計画処理区域面積	509.2 ha	ha	26.9 ha	15.5 ha	1.3 ha	87.0 ha	46.0 ha	
	計画処理人口	14,770 人	人	2,630 人	845 人	75 人	2,900 人	1,600 人	
	計画事業年度	平成26年度		平成19年度	平成17年度	平成17年度	平成27年度	平成22年度	
	管渠(幹線・枝線)	172.60 km	km	9.63 km	3.30 km	0.50 km	19.97 km	12.15 km	
	処理能力(日最大)	8,800 m ³ /日	m ³ /日	600 m ³ /日	230 m ³ /日	(230) m ³ /日	1,700 m ³ /日	600 m ³ /日	
	事業費	209.22 億円	億円	17.98 億円	6.11 億円	1.12 億円	36.37 億円	20.47 億円	
普及状況	供用開始年月日	平成8年4月1日	平成22年3月31日	平成14年10月1日	平成18年3月31日	平成18年3月31日	平成19年3月31日	平成20年9月1日	
	処理区域面積	385.3 ha	21.3 ha	26.9 ha	15.5 ha	1.3 ha	87.0 ha	43.4 ha	
	処理区域内人口 B	13,115 人	391 人	427 人	158 人	59 人	2,927 人	1,447 人	
	処理区域水洗化人口 C	8,161 人	119 人	362 人	95 人	51 人	2,244 人	414 人	
	下水道人口普及率 B/A	25.53 %	0.76 %	0.83 %	0.31 %	0.11 %	5.70 %	2.82 %	
	処理区域内水洗化率 C/B	62.23 %	30.43 %	84.78 %	60.13 %	86.44 %	76.67 %	28.61 %	
	下水道整備率	(全体)	42.48 %	2.35 %	100.00 %	100.00 %	100.00 %	100.00 %	94.35 %
(認可)		75.67 %	4.18 %	100.00 %	100.00 %	100.00 %	100.00 %	94.35 %	
整備状況	管渠	幹線(延長)	16.41 km	1.11 km	0.57 km	0.00 km	0.00 km	1.92 km	1.88 km
		枝線(延長)	79.90 km	1.46 km	8.79 km	2.90 km	0.29 km	18.05 km	10.85 km
		計	96.31 km	2.57 km	9.36 km	2.90 km	0.29 km	19.97 km	12.73 km
	処理場用地	所在	字新川原50		皆瀬字野田22-1	皆瀬字宮田176		駒形町字八面越後116	下院内字横川193
		面積	4.72 ha	ha	0.48 ha	0.17 ha		1.50 ha	0.23 ha
	処理場	浄化センター	RC3階建		RC2階建地下1階	RC一部2階建地下1階		RC2階建	RC2階建地下1階
延床面積		2,806.42 m ²	m ²	759.31 m ²	391.06 m ²		727.83 m ²	623.54 m ²	

(注1)普及状況:下水道人口普及率 A = 行政人口: 51,363人

(注2)雄勝地区(雄勝処理区(1処理区))における下水道については未供用。

(2) 農業集落排水

H24.3.31現在

区分	事業名		農業集落排水				
	処理区・地区名		山田中央地区 (排水処理施設)	深掘地区 (排水処理施設)	山田東部地区 (排水処理施設)	松岡地区 (排水処理施設)	新城地区 (排水処理施設)
全体計画	計画処理区域面積		14.6 ha	35.1 ha	93.4 ha	46.0 ha	
	計画処理人口		610 人	1,200 人	2,820 人	1,250 人	120 人
	計画目標年次		平成13年度	平成17年度	平成21年度	平成23年度	
	処理能力(日最大・日平均)		179 m ³ /日	324 m ³ /日	762 m ³ /日	338 m ³ /日	32.4 m ³ /日
	排除方式		分流式	分流式	分流式	分流式	
	処理方式		流量調整槽前置型嫌気性ろ床併用接触ばっ気方式 (JARUS-Ⅲ)	連続流入・間欠ばっ気方式 (JARUS XⅣ)	連続流入・間欠ばっ気方式 (JARUS XⅣ)	連続流入・間欠ばっ気方式 (JARUS XⅣ _a)	沈殿分離及び接触ばっ気方式 (JARUS S)
	処理場敷地面積		0.10 ha	0.19 ha	0.39 ha	0.19 ha	0.12 ha
	管渠(幹線・枝線)		3.37 km	6.19 km	20.08 km	13.5 km	
	放流先		農業用排水路 (羽後大戸川)	農業用排水路 (雄物川)	農業用排水路 (雄物川)	農業用排水路(羽後大戸川)	
	事業費		7.13 億円	11.94 億円	29.72 億円	18.81 億円	
認可計画	事業認可(当初)採択年度		平成4年度	平成8年度	平成12年度	平成18年度	
	事業認可(変更)事業年度		H4~H6	H8~H11	H12~H17	H18~H23	
	計画処理区域面積		14.6 ha	35.1 ha	93.4 ha	42.9 ha	
	計画処理人口		610 人	1,200 人	2,820 人	1,250 人	120 人
	計画事業年度		平成13年度	平成17年度	平成21年度	平成23年度	
	管渠(幹線・枝線)		3.37 km	6.19 km	20.08 km	13.5 km	
	処理能力(日最大)		179 m ³ /日	324 m ³ /日	762 m ³ /日	338 m ³ /日	32.4 m ³ /日
	事業費		7.13 億円	11.94 億円	29.72 億円	18.81 億円	
普及状況	供用開始年月日		平成6年11月1日	平成10年11月1日	平成15年11月19日	平成22年3月31日	
	処理区域面積		14.6 ha	35.1 ha	93.4 ha	42.9 ha	
	処理区域内人口 B		367 人	887 人	1,950 人	1,151 人	
	処理区域水洗化人口 C		345 人	654 人	885 人	330 人	
	下水道人口普及率 B/A		0.71 %	1.73 %	3.80 %	2.24 %	
	処理区域内水洗化率 C/B		94.01 %	73.73 %	45.38 %	28.67 %	
	下水道整備率	(全体)	100.00 %	100.00 %	100.00 %	93.26 %	
(認可)		100.00 %	100.00 %	100.00 %	100.00 %		
整備状況	管渠	幹線(延長)	— km	— km	— km	— km	
		枝線(延長)	— km	— km	— km	— km	
		計	3.68 km	6.19 km	20.15 km	13.41 km	
	処理場用地	所在	字中屋敷128-2	字淵尻38-2	山田字松ノ木32-4	字鏡田169	字雁堀1
		面積	0.10 ha	0.19 ha	0.39 ha	0.19 ha	0.12 ha
	処理場	浄化センター	RC半地下式平屋建	RC半地下式平屋建 機械室地上建屋	RC1階建地下1階	RC1階建地下1階	—
延床面積		279.00 m ²	448.22 m ²	1,082.99 m ²	509.39 m ²	— m ²	

(注1)普及状況:下水道人口普及率 A = 行政人口: 51,363人

(注2)湯沢地区(湯沢南部地区(1地区))における農業集落排水については未供用。

(3) 浄化槽(市町村整備、設置整備(個人設置))

H24.3.31現在

区分	事業名	市町村整備	
	地区名	稲川地区	皆瀬地区
全体計画 (対象数値)	事業着手年度	平成14年度	平成11年度
	計画基数 A	1,908 基	615 基
	対象基数 B	1,761 基	522 基
	対象人口 C	6,098 人	1,913 人
	計画目標年次	平成23年度	平成22年度
	全体計画事業費	21.00 億円	7.00 億円
普及状況 整備状況	整備基数 D	1,149 基	335 基
	整備人口 E	4,262 人	1,374 人
	浄化槽人口普及率 E/F	8.30 %	2.68 %
	水洗化率(人口) E/C	69.89 %	71.82 %
	整備率(計画) D/A	60.22 %	54.47 %
	整備率(対象) D/B	65.25 %	64.18 %

(注1)普及状況・整備状況:浄化槽人口普及率 F = 行政人口: 51,363人

区分	事業名	設置整備(個人設置)	
	地区名	湯沢地区	雄勝地区
全体計画 (対象数値)	事業着手年度	平成5年度	平成11年度
	計画基数 A	691 基	1,313 基
	対象基数 B	691 基	1,313 基
	対象人口 C	2,219 人	3,679 人
	計画目標年次	平成35年度	平成35年度
	全体計画事業費	11.55 億円	(11.55) 億円
普及状況 整備状況	整備基数 D	599 基	259 基
	整備人口 E	2,162 人	1,035 人
	浄化槽人口普及率 E/F	4.21 %	2.02 %
	水洗化率(人口) E/C	97.43 %	28.13 %
	整備率(計画) D/A	86.69 %	19.73 %
	整備率(対象) D/B	86.69 %	19.73 %

(注1)普及状況・整備状況:浄化槽人口普及率 F = 行政人口: 51,363人

(注2)全体計画事業費は、15年間(H21~H35)に係る湯沢市全体の事業費

(注3)整備基数及び整備人口には、将来は集合処理となるが公共・農集等の供用開始済み区域以外に設置されている浄化槽の設置基数及び人口を含む。ただし、計画基数、対象基数、対象人口には含まない。

8 地籍調査の状況

地籍調査事業は、土地所有者の健全な財産保護と現在の固定資産への課税が明治時代に作られた不完全な箇所が多い旧土地台帳をもとにしていることから、その税に公平化を図る目的で始められた事業である。また、その成果は居住環境の整備等住民の社会生活の向上と公共事業等の実施の大きな足がかりとなることからその必要性が高まっている。本事業は稲川地区では昭和55年(現在休止中)雄勝地区は平成8年、皆瀬地区は平成12年から始められており、今後の円滑な進捗が求められる。

H24.3.31現在

地区名	総面積	実施計画面積 (19条5項指定含む)	実施予定 期 間	実施済面積	実施予定 面 積	進捗率 (19条5項指定含む)
稲川地区	65.88km ²	59.21km ²	昭和55年～ 昭和61年	11.81km ²	(休止中)	38.37 %
雄勝地区	306.02km ²	173.01km ²	平成8年～ 平成42年	9.24km ²	157.10km ²	9.20 %
皆瀬地区	218.62km ²	87.42km ²	平成12年～ 平成31年	20.22km ²	66.52km ²	23.91 %

市民相談と交通安全対策



1 市民相談件数

市民相談

平成23.4～平成24.3

環境	相隣	相続	交通	金銭	離婚	家族	労働
76	63	12	5	12	8	38	11
行政	不動産	その他	合計				
80	35	187	527				

法律相談・・・ 63件
(毎週月曜日)

消費者相談・・・ 172件

市長面会、市長への手紙、対話集会

	要望件数	延出席者
市長への手紙 (メール含む) (66 通)	80	
対話集会 (11 回)	26	381 人

平成23.4～平成24.3

2 交通災害等共済加入状況及び共済金支払状況

	加入者数	加入率	支払件数	支払金額
交通災害共済	15,177 人	29.33 %	33 件	3,535,600 円
不慮の災害共済	14,113 人	27.28 %	64 件	5,125,000 円

平成23.4～平成24.3

3 交通事故発生状況(人身事故)

地域区分 年次	湯 沢 市			湯沢警察署管内		
	件数	死者	傷者	件数	死者	傷者
平成20年	133 ^件	5 ^人	169 ^人	167 ^件	5 ^人	217 ^人
21	155	2	189	195	5	251
22	123	5	158	147	5	185
23	113	3	138	137	4	162

飲酒運転事故

地域 年次	湯 沢 市		
	件数	死者	傷者
平成20年	2 ^件	0 ^人	3 ^人
21	4	0	5
22	1	0	1
23	3	1	3

高齢者(65歳以上)の事故

警察署管内 年次	湯沢警察署管内		
	件数	死者	傷者
平成20年	41 ^件	2 ^人	59 ^人
21	48	2	74
22	32	2	45
23	31	2	37

経済指標と産業



1 市内総生産

市町村民経済計算年報 単位：百万円

区分	年度	平成17年度		平成18年度		平成19年度	
		湯沢市	構成比	湯沢市	構成比	湯沢市	構成比
総数		160,602	100.0	164,990	100.0	165,551	100.0
第1次産業		6,769	4.2	6,476	3.9	6,398	3.9
農業		6,434	4.0	6,172	3.7	6,076	3.7
林業		252	0.2	246	0.1	271	0.2
水産業		83	0.1	58	0.0	51	0.0
第2次産業		42,183	26.3	47,458	28.8	47,294	28.6
鉱業		466	0.3	1,400	0.8	100	0.1
製造業		28,239	17.6	34,545	20.9	36,917	22.3
建設業		13,478	8.4	11,513	7.0	10,277	6.2
第3次産業		116,760	72.7	115,935	70.3	116,449	70.3
電気・ガス・水道業		3,507	2.2	3,576	2.2	3,280	2.0
卸売・小売業		15,023	9.4	14,500	8.8	13,640	8.2
金融・保険業		6,407	4.0	6,054	3.7	5,805	3.5
不動産業		27,675	17.2	27,500	16.7	27,412	16.6
運輸・通信業		9,388	5.8	9,430	5.7	9,486	5.7
サービス業		28,115	17.5	27,922	16.9	29,501	17.8
政府サービス生産者		23,692	14.8	23,732	14.4	24,165	14.6
対家計民間非営利サービス生産者		2,953	1.8	3,221	2.0	3,160	1.9
(控除) 帰属利子等		5,110	3.2	4,879	3.0	4,590	2.8

区分	年度	平成20年度		平成21年度		対前年度 増加率
		湯沢市	構成比	湯沢市	構成比	
総数		167,128	100.0	165,143	100.0	-1.2
第1次産業		6,604	4.0	6,125	3.7	-7.8
農業		6,358	3.8	5,944	3.6	-7.0
林業		190	0.1	137	0.1	-38.7
水産業		56	0.0	44	0.0	-27.3
第2次産業		48,810	29.2	46,164	28.0	-5.7
鉱業		290	0.2	168	0.1	-72.6
製造業		36,866	22.1	34,661	21.0	-6.4
建設業		11,654	7.0	11,335	6.9	-2.8
第3次産業		116,265	69.6	117,029	70.9	0.7
電気・ガス・水道業		2,966	1.8	3,240	2.0	8.5
卸売・小売業		13,207	7.9	14,065	8.5	6.1
金融・保険業		4,594	2.7	6,876	4.2	33.2
不動産業		27,152	16.2	28,577	17.3	5.0
運輸・通信業		8,395	5.0	8,202	5.0	-2.4
サービス業		28,998	17.4	26,728	16.2	-8.5
政府サービス生産者		27,701	16.6	25,937	15.7	-6.8
対家計民間非営利サービス生産者		3,252	1.9	3,404	2.1	4.5
(控除) 帰属利子等		4,551	2.7	4,175	2.5	-9.0

端数処理の関係上、各項目の計が合計値と一致しない場合がある

2 市民所得の分配

市町村経済計算年報（単位：百万円・％）

区分	年度	平成18年度			平成19年度		
		湯沢市	構成比	対前年度増加率	湯沢市	構成比	対前年度増加率
総数		105,705	100.0	-6.5	110,718	100.0	4.7
雇用者報酬		65,501	62.0	-2.0	64,617	58.4	-1.3
賃金・俸給		54,673	51.7	-2.3	53,236	48.1	-2.6
雇主の社会負担		10,828	10.2	-0.6	11,381	10.3	5.1
財産所得		2,183	2.1	29.7	1,885	1.7	-13.7
一般政府		-3,508	-3.3	-8.5	-3,579	-3.2	2.0
家計		5,597	5.3	15.4	5,337	4.8	-4.6
対家計民間非営利団体		94	0.1	49.2	127	0.1	35.1
企業所得		38,021	36.0	-5.2	44,216	39.9	16.3
民間法人企業		15,436	14.6	-8.1	22,696	20.5	47.0
公的企業		420	0.4	11.4	99	0.1	-76.4
個人企業		22,165	21.0	-3.4	21,421	19.3	-3.4
農林水産業		3,878	3.7	-9.3	3,390	3.1	-12.6
その他の産業		8,314	7.9	-3.8	8,099	7.3	-2.6
持ち家		9,973	9.4	-0.5	9,932	9.0	-0.4

区分	年度	平成20年度			平成21年度		
		湯沢市	構成比	対前年度増加率	湯沢市	構成比	対前年度増加率
総数		97,924	100.0	-13.1	103,386	100.0	5.3
雇用者報酬		63,284	64.6	-2.1	59,306	57.4	-6.7
賃金・俸給		52,003	53.1	-2.4	48,406	46.8	-7.4
雇主の社会負担		11,281	11.5	-0.9	10,900	10.5	-3.5
財産所得		1,162	1.2	-62.2	1,385	1.3	16.1
一般政府		-3,510	-3.6	-2.0	-3,360	-3.2	-4.5
家計		4,532	4.6	-17.8	4,628	4.5	2.1
対家計民間非営利団体		140	0.1	9.3	117	0.1	-19.7
企業所得		33,478	34.2	-32.1	42,695	41.3	21.6
民間法人企業		12,186	12.4	-86.2	20,940	20.3	41.8
公的企業		343	0.4	71.1	85	0.1	-303.5
個人企業		20,949	21.4	-2.3	21,670	21.0	3.3
農林水産業		3,283	3.4	-3.3	2,552	2.5	-28.6
その他の産業		7,644	7.8	-6.0	8,113	7.8	5.8
持ち家		10,022	10.2	0.9	11,005	10.6	8.9

端数処理の関係上、各項目の計が合計値と一致しない場合がある

3 産業別事業所数・従業者数（民営）

平成18年事業所・企業統計調査

区分	産業																総数
	農林漁業	鉱業	建設業	製造業	電気熱供給水道業	情報通信業	運輸業	卸売業 小売業	金融 保険業	不動産業	飲食店 宿泊業	医療 福祉	教育 学習 支援業	複合 サービス業	サービス業		
事業所数	22	5	331	433	6	13	51	917	39	106	398	195	101	46	639	3,302	
従業者数	217	89	2,400	6,280	85	68	763	4,611	365	187	1,664	2,528	956	607	2,204	23,024	
男	155	80	2,107	3,555	73	35	666	2,318	184	122	667	635	490	451	1,215	12,753	
女	62	9	293	2,725	12	33	97	2,293	181	65	997	1,893	466	156	989	10,271	
うち個人業主	-	-	203	277	-	2	17	601	3	89	315	56	40	11	412	2,026	
	男	-	-	203	265	-	1	9	435	3	62	191	50	20	2	162	1,403
女	-	-	-	12	-	1	8	166	-	27	124	6	20	9	250	623	
うち雇用者	173	78	1,863	5,569	83	63	695	3,404	300	52	1,134	2,382	908	537	1,498	18,739	
男	117	71	1,679	3,047	71	31	619	1,599	128	31	386	537	466	393	882	10,057	
女	56	7	184	2,522	12	32	76	1,805	172	21	748	1,845	442	144	616	8,682	
うち常用	134	76	1,666	5,491	83	44	678	3,268	298	48	1,077	2,268	898	443	1,435	17,907	
男	98	69	1,488	3,016	71	16	605	1,545	127	27	376	518	463	312	840	9,571	
女	36	7	178	2,475	12	28	73	1,723	171	21	701	1,750	435	131	595	8,336	

4 商店数・従業者数・販売額等

平成19年商業統計調査

区分 地区名	商店数（店）			売場面積 （㎡）	従業者数 （人）	年間商品 販売額 （万円）	その他の 収入額 （万円）
	総数	産業分類別					
		卸売	小売				
湯 沢	833	101	732	69,597	4,417	7,103,970	244,560

5 工場数・従業者数及び製造品出荷額等

平成22年工業統計調査

区分 地区名	工場数 （事業所）	従業者数 （人）	製造品出荷額等 （万円）
湯 沢	187	5,171	7,586,714

6 地区別農家数

2010年世界農林業センサス (単位：戸)

区分 地区名	総農家数	販売農家	専業農家	兼業農家			自給的 農家
				総数	主に農業	主に兼業	
湯沢市	2,061	1,548	317	1,231	239	992	513
湯沢町	178	96	18	78	9	69	82
山田村	501	394	78	316	60	256	107
三関村	256	181	56	125	43	82	75
弁天村	337	272	43	229	40	189	65
岩崎町	193	132	27	105	25	80	61
幡野村	208	173	46	127	26	101	35
須川村	388	300	49	251	36	215	88
稲川町	1,204	903	150	753	102	651	301
川連町	206	141	18	123	22	101	65
稲庭町	220	152	26	126	11	115	68
三梨村	370	270	48	222	32	190	100
駒形村	408	340	58	282	37	245	68
雄勝町	1,020	722	154	568	92	476	298
横堀町	136	76	15	61	-	61	60
院内町	204	127	29	98	12	86	77
秋の宮村	334	232	52	180	34	146	102
小野村	346	287	58	229	46	183	59
皆瀬村	420	351	59	292	27	265	69
合計	4,705	3,524	680	2,844	460	2,384	1,181

7 専業・兼業別農家数

2010年世界農林業センサス

区分 地区名	総数 (戸)	専業農家			兼業農家				
		(戸)	構成比 (%)	うち男子 生産年齢人口 のいる世帯	計 (戸)	第1種兼業 (戸)	構成比 (%)	第2種兼業 (戸)	構成比 (%)
湯沢	1,548	317	20.5	155	1,231	239	15.4	992	64.1
稲川	903	150	16.6	52	753	102	11.3	651	72.1
雄勝	722	154	21.3	70	568	92	12.7	476	65.9
皆瀬	351	59	16.8	21	292	27	7.7	265	75.5
合計	3,524	680	19.3	298	2,844	460	13.1	2,384	67.7

8 経営耕地面積規模別農家数

2010年世界農林業センサス (単位: 戸)

区分 地区名	販売農家	経営耕地面積規模別農家数								
		0.3ha 未満	0.3ha~ 0.5ha	0.5ha~ 1.0ha	1.0ha~ 1.5ha	1.5ha~ 2.0ha	2.0ha~ 3.0ha	3.0ha~ 5.0ha	5.0ha~ 10.0ha	10.0ha 以上
湯沢市	1,548	8	254	428	297	188	182	119	61	11
湯沢町	96	-	31	29	14	6	6	7	3	-
山田村	394	2	71	86	79	59	54	22	17	4
三関村	181	4	29	61	40	26	11	4	6	-
弁天村	272	1	41	65	44	34	38	36	11	2
岩崎町	132	1	27	40	23	13	11	12	5	-
幡野村	173	-	8	37	35	20	36	19	13	5
須川村	300	-	47	110	62	30	26	19	6	-
稲川町	903		164	308	169	120	83	45	13	1
川連町	141	-	37	49	21	23	7	3	1	-
稲庭町	152	-	28	56	27	23	10	5	3	-
三梨村	270	-	61	95	55	17	23	15	3	1
駒形村	340	-	38	108	66	57	43	22	6	-
雄勝町	722	-	122	248	132	92	68	39	18	3
横堀町	76	-	14	28	14	10	6	3	1	-
院内町	127	-	26	38	27	12	6	11	6	1
秋の宮村	232	-	45	99	35	25	16	7	4	1
小野村	287	-	37	83	56	45	40	18	7	1
皆瀬村	351	4	50	114	85	44	34	16	3	1
合計	3,524	12	590	1,098	683	444	367	219	95	16

9 経営耕地面積

2010年世界農林業センサス (単位: 経営体・a)

区分 地区名	実経営体数	経営耕地 面積	田		畑		樹園地	
			経営体数	面積	経営体数	面積	経営体数	面積
湯沢市	1,558	271,317	1,528	242,218	972	16,514	310	12,585
湯沢町	98	12,557	94	11,214	49	657	10	686
山田村	396	75,100	394	70,944	222	4,017	7	139
三関村	183	26,481	172	19,447	92	1,203	134	5,831
弁天村	273	50,405	272	45,662	184	2,961	57	1,782
岩崎町	134	23,530	127	20,837	73	699	54	1,994
幡野村	173	42,490	173	40,370	116	2,108	2	12
須川村	301	40,754	296	33,744	236	4,869	46	2,141
稲川町	919	129,500	891	110,021	497	8,103	263	11,376
川連町	143	15,592	142	13,519	65	1,431	20	642
稲庭町	155	18,828	154	16,859	106	1,959	1	10
三梨村	272	41,047	267	36,183	172	2,903	45	1,961
駒形村	349	54,033	328	43,460	154	1,810	197	8,763
雄勝町	732	119,893	715	107,194	443	9,106	46	3,593
横堀町	77	12,051	77	11,761	30	230	1	60
院内町	128	22,211	128	20,878	71	866	4	467
秋の宮村	236	34,420	226	29,525	156	3,421	23	1,474
小野村	291	51,211	284	45,030	186	4,589	18	1,592
皆瀬村	352	50,467	349	40,440	289	9,718	6	309
合計	3,561	571,177	3,483	499,873	2,201	43,441	625	27,863

10 転作状況

平成23年度

	計
水稻生産目標数量 (t)	20,619.7
水稻生産目標面積 (ha) A	3,542.9
水稻作付確定数量 (t)	20,059.5
水稻作付確定面積 (ha) B	3,560.1
目標達成率 B/A (%)	100.49
転作等実施農家数 (人)	4,749

1 1 作物別転作実施面積

平成23年度

区 分	作 物 名	実 施 面 積 (ha)				計
		湯沢地域	稲川地域	雄勝地域	皆瀬地域	
一 般 作 物	大 豆	136.8	91.0	74.4	3.8	306.0
	飼 料 作 物	63.6	12.6	13.4	4.3	94.0
	そ ば	4.2	2.2	3.5	10.1	20.1
	な た ね	0.0	0.0	1.6	0.0	1.6
	花 き ・ 種 苗	9.9	0.7	4.5	0.0	15.1
	地 力 増 進 作 物	0.0	0.0	0.0	0.0	0.0
	そ の 他	122.1	43.1	24.6	2.1	192.0
調 整 水 田	全 体 調 整 水 田	10.2	7.1	11.2	1.8	30.2
	部 分 調 整 水 田	26.9	18.5	10.6	2.5	58.5
景 観 形 成 水 田	レクリエーション農園	0.4	0.0	0.0	0.0	0.4
特 例 作 物	野 菜	235.0	107.5	158.0	35.8	536.3
	う ち 枝 豆	61.8	19.6	16.6	9.4	107.4
	う ち オ ク ラ	1.1	5.8	2.4	0.0	9.3
	う ち イ チ ゴ	0.9	0.0	32.6	0.0	33.5
	た ば こ	8.2	1.9	8.8	0.5	19.4
自 己 保 全 管 理		170.4	162.7	108.4	118.6	560.1
通 年 施 行		0.0	0.0	0.0	0.0	0.0
そ の 他	永年性作物・実績算入等	199.6	64.4	45.1	3.8	312.9
合 計		979.1	509.9	455.2	182.8	2,127.1

1 2 農地法関係申請取扱い状況

平成23年度

区 分	内 容	件数 (件)	面 積 (㎡)
第 3 条	賃貸借権の設定	25	149,826
	賃貸借権の移転		
	使用貸借権の設定	29	396,330
	使用貸借権の移転		
	所有権の移転	55	127,408
第 4 条	自己転用(届け出含む)	13	9,191
第 5 条	転用の伴う賃貸借権設定	8	22,477
	転用の伴う使用貸借権設定	7	2,778
	転用の伴う所有権移転	26	35,703
	事業計画変更		
第 1 8 条	賃貸借権の解約	77	182,745
	使用貸借権の解約	21	105,397

面積㎡以下四捨五入

1 3 農地流動化事業

平成23年度

区 分	内 容	件数 (件)	面 積 (㎡)
経営基盤強化促進法	所有権の移転	24	98,118
	利用権の設定	354	1,964,701

面積㎡以下四捨五入

1 4 保有形態別森林面積の状況

総 数	国 有 林				その他の 官庁所管
	総 数	林 野 庁 所 管			
		国 有 林	官公造林地		
62,450	29,873	29,269	604	0	

平成23年度版
秋田県林業統計
(単位: ha)

民 有 林											
総 数	公 有 林				私 有 林						
	総数	県	市	財産区	総 数	個 人	森林総合 研究所	林業 公社	会社	寺社	その他
32,578	4,474	667	1,980	1,827	28,104	14,144	1,169	1,304	2,094	319	9,074

1 5 森林資源（民有林）の状況

平成23年度版秋田県林業統計
(単位: 面積 ha 蓄積 m³)

総 数				人 工 林			
面 積	蓄 積			面 積	蓄 積		
	総 数	針葉樹	広葉樹		総 数	針葉樹	広葉樹
32,578	7,686,043	5,222,561	2,463,482	15,124	5,193,482	5,146,194	47,288

天 然 林				竹林	無 立 木 地			人口 林率 (%)
面 積	蓄 積				総数	伐採 跡地	未立 木地	
	総 数	針葉樹	広葉樹					
17,384	2,492,561	76,367	2,416,194	0	69	4	65	46

16 地域別出稼ぎ者数の推移

地域	年度	平成20年度	平成21年度	平成22年度	平成23年度
湯 沢		11 人	7 人	3 人	6 人
山 田		22	25	17	19
三 関		6	7	3	5
弁 天		6	5	3	4
岩 崎		3	3	5	5
幡 野		11	9	6	6
須 川		10	4	3	5
高 松		13	9	6	6
稲 川		27	16	15	17
雄 勝		50	34	26	29
皆 瀬		14	7	7	7
合 計		173	126	94	109

17 男女別出稼ぎ者数の推移

地域・性別	年度	平成20年度	平成21年度	平成22年度	平成23年度
湯 沢	男	80 人	67 人	46 人	59 人
	女	2	2	0	0
稲 川	男	27	16	15	15
	女	0	0	0	0
雄 勝	男	50	34	26	29
	女	0	0	0	0
皆 瀬	男	12	6	6	6
	女	2	1	1	1
合 計	男	169	123	93	109
	女	4	3	1	1

18 年齢別出稼ぎ者数の推移

地域・年齢		年度			
		平成20年度	平成21年度	平成22年度	平成23年度
湯 沢	30歳未満	2 人	1 人	0 人	1 人
	30～49歳	7	4	1	2
	50歳以上	73	64	47	55
稲 川	30歳未満	0	0	0	0
	30～49歳	4	3	4	2
	50歳以上	23	13	10	13
雄 勝	30歳未満	1	0	0	0
	30～49歳	2	5	2	1
	50歳以上	47	29	23	28
皆 瀬	30歳未満	0	0	0	0
	30～49歳	0	0	0	0
	50歳以上	14	7	7	7
合 計	30歳未満	3	1	0	1
	30～49歳	13	12	7	5
	50歳以上	157	113	87	103

19 就労先産業別出稼ぎ者数

平成23年度

地域	種別	就 労 先				産 業 別				
		関 東	東海	近 畿	その他	製 造	建 設	加 工	運 輸	その他
湯 沢	人	6	人	人	人	人	人	人	人	人
山 田	6	人	1	人	1	人	2	人	1	3
三 関	17	人	1	人	1	人	8	人	6	2
弁 天	5	人	人	人	人	人	3	人	2	人
岩 崎	4	人	人	人	人	人	4	人	4	人
幡 野	5	人	2	人	2	人	1	人	4	人
須 川	2	人	2	人	2	人	2	人	4	人
高 松	4	人	1	人	人	人	2	人	3	人
稲 川	6	人	人	人	人	人	3	人	3	人
雄 勝	15	人	1	人	1	人	15	人	1	1
皆 瀬	27	人	人	人	2	人	18	人	7	3
合 計	6	人	1	人	人	人	6	人	1	9
合 計	97	6	0	6	2	64	0	32	9	

20 湯沢市誘致企業調

企 業 名	代 表 者 氏 名		所 在 地		資 本 金 (千円)
			本 社	工 場	
(株)アキオ製靴 秋田工場	代表取締役	篠原明雄	東京都足立区千住緑町 三丁目1-17 〒120-0044 TEL03(3882)5001	湯沢市字中野97-1 〒012-0041 TEL0183(73)8860	30,000
秋田エプソン(株)	代表取締役社長	丸山実男	湯沢市岩崎字壇ノ上1 〒012-0801 TEL0183(72)4111	同 左	80,000
協和電材(株) 相川工場	代表取締役	高橋久男	東京都大田区東六郷一 丁目15-10 〒144-0046 TEL03(3734)3521	湯沢市相川字街道西 48-1 〒019-0402 TEL0183(79)3100	20,000
(株)啓愛社 秋田営業所	代表取締役社長 所 長	飯島守皓 大石俊夫	東京都北区岩淵38-23 〒115-0041 TEL03(3901)1881	湯沢市岩崎字壇ノ上 8-3 〒012-0801 TEL0183(73)3774	1,905,000
(株)チバ・テクノ	代表取締役	千葉克徳	横浜市港北区新横浜一 丁目13-12 〒222-0033 TEL045(473)9933	湯沢市深堀字中川原 116-7 〒012-0051 TEL0183(73)0106	70,000
ナガタエンジニア リング(株)	代表取締役	永田泰三	湯沢市岩崎字壇ノ上 6-2 〒012-0801 TEL0183(73)1271	同 左	50,000
並木精密宝石(株) 秋田湯沢工場	代表取締役社長	矢口洋一	東京都足立区新田三丁 目8-22 〒123-8511 TEL03(3919)0101	湯沢市愛宕町四丁目 6-56 〒012-0855 TEL0183(73)5121	100,000
(株)エイ・アイ プランニング 秋田工場	代表取締役社長 工場長	新井光久 東海林達男	東京都江東区大島七丁 目4-14 〒136-0072 TEL03(3681)4096	湯沢市字旭田37 〒012-0000 TEL0183(72)3686	10,000
京葉アドバンス物流 (株)秋田営業所	代表取締役社長 所 長	小宮泰彦 大友温	東京都江戸川区新堀一 丁目42-10 〒132-0001 TEL03(3678)3011	湯沢市岩崎字壇ノ上 6-1 〒012-0801 TEL0183(72)4110	50,000

主 要 品 目	従業員数 (人)	操 業 年 月 日	敷地面積 (㎡)	工場建物 面積 (㎡)	誘 致 年 月 日	
					県	市
紳士、婦人 革靴製造	34	平 3. 3. 25	4,589.00	613.00	平 2. 12. 25	平 3. 1. 18
プリンターヘッド、水晶デバイス	550	昭61. 6. 20	66,000.00	15,000.00	昭62. 12. 16	昭61. 6. 11
カーナビ、DVD等のカバー、 電気音響機械器具の部品・付属 品等の製造	30	平 2. 12. 2	7,920.00	2,300.00	平 3. 9. 2	平 3. 7. 10
鑄造原料(鉄・アルミ)、鉄スク ラップ、アルミ2次合金、自動 車中古パーツ	7	平 4. 10. 1	13,200.00	1,076.70	平 2. 12. 25	平 3. 9. 2
各種抵抗器・エアヒーター・ワ イヤール電極	67	昭59. 5. 7	7,915.92	2,811.87	昭58. 9. 12	昭59. 7. 7
自動車、輸送器具製造	51	平 2. 12. 3	8,008.42	3,208.63	平 2. 6. 4	平 2. 6. 4
半導体・医療・理化学・時計・ その他産業分野の工業用宝石製 品・時計用部品・産業用宝石部 品・医療機器半導体関連部品	400	昭42. 3	18,181.88	17,406.45	昭39	昭39
ジャケット・コート・ワンピース 等	55	昭57. 4. 1	2,793.35	726.00		昭57. 5. 27
一般貨物運送事業・倉庫事業・ 産業廃棄物の中間処理業	8	平 2. 1. 5	10,125.98	1,386.00		平元. 9. 11

企 業 名	代 表 者 氏 名		所 在 地		資 本 金 (千円)
			本 社	工 場	
(株)秋田研磨工業	代表取締役	阿 部 忠 雄	湯沢市相川字街道西 15-5 〒019-0402 TEL0183(79)2001	同 左	30,000
(株)アキタバレリアン	代表取締役社長	遠 藤 信 治	湯沢市三梨町字新処 43-1 〒012-0106 TEL0183(42)2407	同 左	10,000
星北ユニホーム(株)	代表取締役社長	林 明 彦	湯沢市稲庭町字観音寺 81-1 〒012-0107 TEL0183(43)2121	同 左	10,000
光 ガ ラ ス (株) 秋 田 事 業 所	取締役社長 秋田事業所長	児 玉 宏 之 佐 藤 紳 英	千葉県四街道市もねの里 二丁目38-8 〒284-0016 TEL043(422)5221	湯沢市駒形町字三又永 段141 〒012-0104 TEL0183(42)4291	224,400
雄勝セラミックス(株)	代表取締役	高 橋 チエ子	湯沢市寺沢字本郷82-1 〒019-0203 TEL0183(52)4343	同 左	30,000
エヌ・ケー工機(株)	代表取締役社長 取締役工場長	中 村 正 彦 細 川 徹	栃木県小山市大字外城 90-1 〒323-0042 TEL0285(25)0273	湯沢市上院内字雄勝山 3-32 〒019-0111 TEL0183(52)2313	11,000
島田金属工業(株) 秋 田 工 場	代表取締役社長	島 田 研 一	川崎市中原区宮内四丁 目21-20 〒211-0051 TEL044(777)1811	湯沢市秋ノ宮字沢83 〒019-0321 TEL0183(55)2202	50,000
協 和 精 工 (株) 皆 瀬 工 場	代表取締役	鈴 木 耕 一	羽後町林崎字三ッ盛 34-1 〒012-1103 TEL0183(62)4566	湯沢市皆瀬字上小保内 3 〒012-0183 TEL0183(46)2126	10,000
マ テ リ ア ル リ ソ ー シ ン グ 東 北 (株)	代表取締役	高 垣 一 幸	湯沢市岩崎字壇ノ上 3-4 〒012-0801 TEL0183(56)8370	同 左	15,000
エドモンド・ オブティクス・ ジャパン(株)秋田工場	代表取締役	齊 藤 美 幸	湯沢市岩崎字壇ノ上3 〒012-0801 TEL0183(55)8410	同 左	86,000

主 要 品 目	従業員数 (人)	操 業 年 月 日	敷地面積 (㎡)	工場建物 面積(㎡)	誘 致 年 月 日	
					県	市
時計用外装部品・電子部品製造	28	昭60. 5. 21	7, 141. 50	1, 882. 26		平 2. 3. 20
紳士・婦人靴製造	75	昭45. 7	2, 588. 80	473. 50	昭61. 3	昭61. 3
繊維製品、縫製 一般アパレルウェア等、理美容・医務服・学童給食衣他	9	昭46	6, 300. 00	860. 00	昭46	昭46
光学硝子及びその成型品（レンズ）の製造	227	昭50. 4	37, 211. 11	10, 381. 80	平元. 8	平元. 8
積層セラミックチップコンデンサ 乾麺・即席麺製造・販売	425	昭51. 10. 18	25, 413. 00	8, 983. 00		昭51. 10. 18
金属板金加工	38	昭55	10, 662. 00	1, 724. 67	昭55. 11. 25	昭55. 11. 25
特殊車両部品、産業用機械部品	18	平元. 3. 23	6, 600. 00	1, 485. 00	平元. 3	
腕時計製造販売（OEM、自社ブランド時計）、精密切削刃工具製造販売、LED照明・太陽光パネル販売	27	昭63. 10. 1	14, 697. 00	1, 043. 00	昭63	昭63
リサイクルガラス造粒物の製造・販売	19	平20. 4. 1	10, 000. 04	1, 117. 79	平19. 11	平19. 10
光学器械用レンズ製造	96	平22. 5. 6	35, 117. 73	9, 017. 45		平21. 10

2 1 地熱開発

(1) 上の岱地熱発電所

概要

- 所在地 : 湯沢市高松字大日台
- 発電部門 : 東北電力株式会社
- 蒸気供給 : 東北水力地熱株式会社
- 認可出力 : 28,800 kW
- 敷地面積 : 約182,600 m²
- 生産井 : 13本
- 還元井 : 7本
- 運転開始 : 平成6年3月

(2) 市内で行われている地熱発電所建設に向けた事業概要

山葵沢・秋ノ宮地域

実施主体 : 湯沢地熱株式会社

調査内容 : 環境影響評価法に基づく現況調査、温泉モニタリング等

事業内容 : 出力42,000 kW級

工事開始時期 平成27年予定

運転開始時期 平成32年予定

小安地域

実施主体 : 出光興産株式会社、国際石油開発帝石株式会社

事業内容 : 温泉モニタリング、鳳林道整備、小安沢林道測量等

木地山・下の岱地域

実施主体 : 東北水力地熱株式会社

事業内容 : 微小地震調査、自然電位探査、電磁法探査、温泉モニタリング等

(3) 推進組織

- 湯沢市地熱開発促進協議会 (民間組織 昭和56年6月16日設立)



1 温泉宿泊地の観光客数

(単位：人)

年	観光客数	主な温泉郷	平成23年 観光客数	うち県外 観光客数
平成19年	327,823	秋の宮温泉郷	30,501	15,560
20年	236,445	小安峡温泉	27,802	13,936
21年	217,431	湯の原・ゆざわ温泉	22,820	7,778
22年	212,537	泥湯温泉	6,613	5,007
23年	192,819	木地山高原温泉	18,091	5,353
		横堀・湯ノ沢温泉	17,196	5,922

2 日帰り温泉利用客数

(単位：人)

年	利用客数	主な施設	平成23年 利用客数
平成19年	132,605	緑風荘	70,303
20年	150,587	保養センターほっと館	33,614
21年	137,016		
22年	126,899		
23年	121,710		

3 観光行事の客数

(単位：人)

年	観光客数	主な行事	平成23年 観光客数
平成19年	571,032	七夕絵どうろうまつり 8月5日～8月7日	195,000
20年	580,805	犬っこまつり 2月第2土曜日とその翌日	140,000
21年	510,784	雄勝花火大会 8月8日	100,000
22年	540,749	大名行列 8月第4日曜日	30,000
23年	575,225	たんせ市 6月21日、10月18日、19日	10,000
		前森公園桜まつり 4月下旬～5月上旬	15,000
		小町まつり 6月第2日曜日	30,000

4 観光施設利用客数

(単位：人)

年	利用客数
平成19年	377,899
20年	375,484
21年	395,057
22年	405,285
23年	394,243

主 な 施 設	平成23年 利用客数
道の駅・小町の郷	295,465
市民プラザ	64,965
世界ダリア園	4,922

5 キャンプ場利用客数

(単位：人)

年	利用客数
平成19年	24,863
20年	22,611
21年	13,813
22年	11,183
23年	6,775

主 な 施 設	平成23年 利用客数	うち県外 利用客数
東山森林公園	127	38
とことん山	5,594	3,356
じゅんさい沼	830	498
木地山 (休業中)		

6 体育観光施設利用客数

(単位：人)

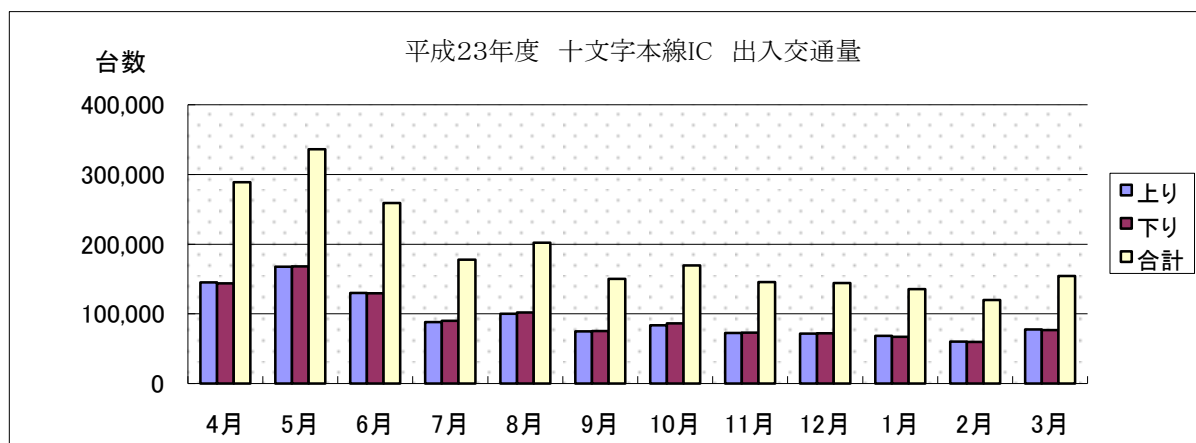
年	利用客数
平成19年	104,880
20年	95,783
21年	90,118
22年	84,114
23年	86,551

主 な 施 設	平成23年 利用客数
総合体育館	37,359
稲川スキー場	22,670
湯沢スキー場	2,898
小安スキー場	1,803

7 湯沢横手道路インターチェンジ利用台数

(単位：台)

インターチェンジ	区分	19年	20年	21年	22年	23年
十文字本線	入口	641,690	642,111	717,391	1,573,964	1,139,594
	出口	645,481	641,318	717,570	1,548,993	1,143,693





1 幼稚園調

平成24.5.1現在

区 分	所 在 地	電話番号	年 齢 別			
			3歳児	4歳児	5歳児	合 計
愛 宕 幼 稚 園	愛宕町二丁目1-16	73-1507	17 人	21 人	26 人	64 人
双 葉 幼 稚 園	表町四丁目7-8	73-0110	25	42	29	96
湯 沢 若 草 幼 稚 園	清水町二丁目3-3	73-6738	42	31	35	108
合 計			84	94	90	268

2 保育所調

平成24.4.1現在

保 育 所 名	所 在 地	電話番号	入所人員	延床面積	開設年月日
湯 沢 市 立 湯 沢 保 育 所	田町二丁目3-52	73-2272	106 人	898 m ²	S30. 7. 1
双 葉 学 園 双 葉 乳 児 保 育 園	表町四丁目5-25	56-6888	25	173	H18. 5. 26
広 済 会 湯 沢 保 育 園	柳町二丁目4-37	73-2361	129	766	S23. 5. 25
広 済 会 湯 沢 乳 児 保 育 園	元清水二丁目3-26	72-2728	47	238	H11. 10. 1
湯 沢 保 育 会 み た け 保 育 園	裏門一丁目2-33	73-1745	104	541	S50. 4. 1
湯 沢 保 育 会 深 堀 保 育 園	深堀字高屋敷58-3	72-2512	68	571	55. 4. 1
湯 沢 保 育 会 岩 崎 保 育 園	岩崎字千年77	72-3165	101	535	56. 4. 1
い な か わ 福 祉 会 あ お ぞ ら 保 育 園	三梨町字古三梨155	42-3117	140	1,888	H13. 4. 1
い な か わ 福 祉 会 駒 形 保 育 園	駒形町字八面狐塚58	42-2223	62	744	S57. 4. 1
湯 沢 市 立 お が ち 保 育 園	横堀字土淵28	52-2559	163	2,411	46. 5. 1
湯 沢 市 立 皆 瀬 保 育 園	皆瀬字沢梨台47-2	46-2446	61	1,064	51. 6. 1

3 児童館調

平成24.4.1現在

児 童 館 名	所 在 地	電話番号	登録児童数	延床面積	開設年月日
岩 崎 児 童 館	岩崎字桂沢1	73-3490	45 人	170.00 m ²	S39. 10. 1
湯 沢 南 児 童 館	千石町二丁目4-8	72-8456	62	81.97	H 6. 10. 1
院 内 児 童 館	下院内字田用橋61	52-2498	15	1033.46	16. 5. 17
秋 ノ 宮 児 童 館	秋ノ宮字山岸146	55-2862	22	419.34	16. 5. 17
小 野 児 童 館	小野字東水口205-2	52-2590	33	357.33	16. 5. 17

4 小学校の位置

平成24.4.1現在

学 校 名	所 在 地	電話番号	創立年月日
湯沢東小学校	杉沢新所字八斗場33	72-5125	平23. 4. 1
湯沢西小学校	字万石26	72-5150	明 7. 4. 24
三 関 小 学 校	関口字堀量68	73-2926	明 7. 5. 6
山 田 小 学 校	山田字土生原52	73-3016	明 7. 7. 8
須 川 小 学 校	相川字須川119-7	79-2521	明22. 11. 6
稲 庭 小 学 校	稲庭町字琵琶倉24	43-2002	明 8. 4. 4
三 梨 小 学 校	三梨町字清水小屋244	42-2503	昭34. 4. 1
川 連 小 学 校	川連町字道下86	42-2501	明 9. 5. 26
駒 形 小 学 校	駒形町字三又前田面47-4	42-2502	明 8. 7. 30
横 堀 小 学 校	横堀字小田中5-2	52-3042	明 8. 1. 18
院 内 小 学 校	下院内字笈形町70-1	52-2033	明 7. 4. 22
秋ノ宮小学校	秋ノ宮字中島365	55-2002	明11. 8. 12
小 野 小 学 校	小野字油屋敷15	52-2263	明 8. 1.
皆 瀬 小 学 校	皆瀬字下菅生27	58-4080	平18. 4. 1

5 中学校の位置

平成24.4.1現在

学 校 名	所 在 地	電話番号	創立年月日
湯沢北中学校	杉沢新所字八斗場33	72-5127	昭37. 4. 1
山 田 中 学 校	山田字下館10	73-3017	昭22. 4. 1
須 川 中 学 校	相川字梅ヶ台19-1	79-2511	昭22. 4. 1
湯沢南中学校	南台6-1	73-5145	昭43. 4. 1
稲 川 中 学 校	三梨町字間明田140	42-2160	昭48. 3. 26
雄 勝 中 学 校	横堀字板橋5	52-2375	昭47. 4. 1
皆 瀬 中 学 校	皆瀬字下菅生24-1	46-2003	昭22. 4. 1

6 小学校（学級数・児童数）

平成24.5.1現在

区分 学校名	学級数	学級数						合 計	特別支援学級 (再掲)
		1年生	2年生	3年生	4年生	5年生	6年生		
		人	人	人	人	人	人	人	人
湯沢東小学校	21	66	79	90	97	107	107	546	(4) 11
湯沢西小学校	20	76	94	97	95	92	85	539	(2) 5
三 関 小 学 校	7	10	9	17	12	18	15	81	(1) 2
山 田 小 学 校	7	13	26	28	33	33	32	165	(1) 8
須 川 小 学 校	7	7	17	11	13	15	12	75	(1) 2
稲 庭 小 学 校	5	8	9	5	16	9	18	65	
三 梨 小 学 校	8	10	25	17	16	22	10	100	(2) 4
川 連 小 学 校	7	21	15	25	19	28	25	133	(1) 1
駒 形 小 学 校	6	14	18	20	25	19	22	118	
横 堀 小 学 校	7	11	16	18	15	20	21	101	(1) 2
院 内 小 学 校	6	4	6	2	11	13	11	47	(1) 1
秋ノ宮小学校	5	9	12	6	8	11	16	62	
小 野 小 学 校	7	12	13	7	9	11	12	64	(1) 1
皆 瀬 小 学 校	7	16	20	22	9	22	20	109	(1) 3
合 計	120	277	359	365	378	420	406	2,205	(16) 40

() 内は学級数

7 中学校（学級数・生徒数）

平成24.5.1現在

区分 学校名	学 級 数	学級数			合 計	特別支援学級 (再掲)
		1年生	2年生	3年生		
		人	人	人	人	人
湯沢北中学校	11	118	98	118	334	(1) 3
山 田 中 学 校	5	29	26	45	100	(1) 2
須 川 中 学 校	3	14	14	18	46	
湯沢南中学校	13	100	111	137	348	(3) 9
稲 川 中 学 校	9	81	86	87	254	
雄 勝 中 学 校	7	54	67	65	186	(1) 2
皆 瀬 中 学 校	4	18	25	25	68	(1) 1
合 計	52	414	427	495	1,336	(7) 17

() 内は学級数

8 小学校児童数・中学校生徒数・学級数の推移

平成24.5.1現在

区 分	平成21年度		平成22年度		平成23年度		平成24年度	
	児 童 生徒数	学級数	児 童 生徒数	学級数	児 童 生徒数	学級数	児 童 生徒数	学級数
小 学 校	2,596	139	2,437	136	2,375	125	2,205	120
中 学 校	1,560	60	1,525	59	1,451	58	1,336	52
合 計	4,156	199	3,962	195	3,826	183	3,541	172

9 中学校卒業生の進学・就職状況

平成24.5.1現在

区分 学校名	高 校 進 学 者											就 職 者			そ の 他			合 計		
	全 日 制			定 時 制			通 信 制			合 計			県 内	県 外	計	男	女		計	
	男	女	計	男	女	計	男	女	計	男	女	計								
湯沢北中学校	65	62	127	2		2				67	62	129					1	1	130	
山田中学校	18	23	41		1	1				18	24	42					2		2	44
須川中学校	7	12	19							7	12	19								19
湯沢南中学校	64	69	133	2	2	4				66	71	137					1		1	138
稲川中学校	50	50	100							50	50	100					1		1	101
雄勝中学校	33	34	67							33	34	67					1	1	2	69
皆瀬中学校	14	13	27							14	13	27								27
合 計	251	263	514	4	3	7				255	266	521					5		7	528

10 高等学校の学級数・生徒数

平成24.5.1現在

学校名	区分	全 日 制		
		学 年	学 級 数	生 徒 数
湯 沢 高 校	1 年 生	6	231	人
	2 年 生	6	211	
	3 年 生	6	224	
湯沢高校稲川分校	1 年 生	1	22	
	2 年 生	1	11	
	3 年 生	1	11	
湯 沢 翔 北 高 校	1 年 生	6	218	
	2 年 生	6	200	
	3 年 生	7	241	
雄 勝 高 校	1 年 生	2	76	
	2 年 生	2	79	
	3 年 生	2	67	

11 高等学校卒業者の進学就職状況

平成24.5.1現在

学校名	区分	卒業者数	進 学 者 数			就 職 者 数		その他
			4 年 制 大 学	短 大	各 種 専 修 学 校 等	県 内	県 外	
湯 沢 高 校		人 219	人 170	人 15	人 18	人 2	人 3	人 11
湯沢高校稲川分校		11	1	0	4	3	2	1
湯 沢 翔 北 高 校		241	48	25	82	61	21	4
雄 勝 高 校		56	2	0	20	24	6	4



1 市税の推移

税目	年度	平成21年度	平成22年度	平成23年度
		千円	千円	千円
1. 市 民 税		1,561,479	1,534,405	1,479,250
個 人		1,366,441	1,253,744	1,231,670
法 人		195,038	280,661	247,580
2. 固 定 資 産 税		2,322,194	2,192,338	2,152,703
純固定資産税		2,278,838	2,147,711	2,107,871
交 付 金		43,356	44,627	44,832
3. 軽自動車税		111,559	112,963	114,115
4. たばこ税		266,620	275,350	311,519
5. 特別土地保有税		0	0	0
6. 入 湯 税		38,456	34,792	30,343
7. 都市計画税		0	0	0
合 計		4,300,308	4,149,848	4,087,930
国民健康保険税		1,214,185	1,116,378	1,092,341

2 各種税率

市民税個人所得割の税率

平成17年度～
標準税率

固定資産税の税率

平成17年度		平成18年度		平成19年度～
旧湯沢市	旧町村	旧湯沢市	旧町村	
$\frac{1.5}{100}$	$\frac{1.4}{100}$	$\frac{1.45}{100}$	$\frac{1.4}{100}$	$\frac{1.4}{100}$

3 財政の推移（普通会計）

（1）決算規模

（単位：千円）

	平成21年度	平成22年度	平成23年度
歳入総額 A	27,804,519	29,683,325	28,107,704
歳出総額 B	27,198,662	28,953,534	27,510,485
歳入歳出差引額 C(A-B)	605,857	729,791	597,219
翌年度へ繰越すべき財源 D	152,027	138,368	71,906
実質収支 E(C-D)	453,830	591,423	525,313
単年度収支 F	10,942	137,593	△ 66,110
積立金 G	478,178	776,865	589,907
繰上償還金 H	27,993	0	0
積立金取崩し額 I	6,300	4,251	3,367
実質単年度収支 J(F+G+H-I)	510,813	910,207	520,430

（2）経常収支比率

（単位：千円、％）

	平成21年度		平成22年度		平成23年度	
経常一般財源総額※	16,240,811		17,412,926		17,070,250	
経常経費充当の一般財源の額	14,964,235		15,218,570		15,177,614	
人件費	4,104,770	25.3	3,948,861	22.7	3,999,660	23.4
物件費	1,915,593	11.8	1,995,696	11.5	1,935,370	11.3
維持補修費	118,198	0.7	129,489	0.7	180,211	1.1
扶助費	1,067,063	6.6	1,221,954	7.0	1,144,627	6.7
補助費等	2,655,214	16.3	2,531,810	14.5	2,455,785	14.4
公債費	3,212,905	19.8	3,316,133	19.0	3,249,034	19.0
投資・出資・貸付金	0	0.0	0	0.0	0	0.0
繰出金	1,890,492	11.6	2,074,627	11.9	2,212,927	13.0
経常収支比率	92.1		87.4		88.9	

※臨時財政対策債等含む

$$\text{経常収支比率} = \frac{\text{経常経費充当の一般財源の額}}{\text{経常一般財源総額}} \times 100$$

（3）財政力指数

（単位：千円）

	平成21年度	平成22年度	平成23年度
基準財政収入額	4,296,908	3,867,854	3,957,398
基準財政需要額	12,685,274	13,079,521	13,181,186
財政力指数	0.353	0.329	0.312

$$\text{財政力指数} = \frac{\text{基準財政収入額}}{\text{基準財政需要額}} \quad (\text{過去3か年の平均値})$$

4 平成23年度普通会計決算

(1) 歳入

(単位：千円、%)

	平成21年度	平成22年度	平成23年度	構成比
地方税	4,300,308	4,149,848	4,087,931	14.5
地方譲与税	330,779	320,350	313,919	1.1
利子割交付金	14,035	11,746	9,540	0.0
配当割交付金	2,595	3,649	3,680	0.0
株式等譲渡所得割交付金	967	885	706	0.0
地方消費税交付金	509,564	508,688	493,900	1.8
自動車取得税交付金	66,549	60,025	47,681	0.2
地方特例交付金	57,205	83,003	65,642	0.2
地方交付税	10,964,450	12,068,093	12,378,573	44.0
普通交付税	9,861,755	10,802,025	10,987,011	39.1
特別交付税	1,102,695	1,266,068	1,391,562	5.0
交通安全対策特別交付金	7,769	7,909	7,756	0.0
分担金・負担金	361,561	370,078	377,418	1.3
使用料	333,339	297,555	284,975	1.0
手数料	87,984	88,128	87,453	0.3
国庫支出金	4,867,439	4,399,099	3,339,244	11.9
県支出金	1,857,863	2,003,789	2,160,765	7.7
財産収入	38,648	63,643	37,187	0.1
寄附金	5,416	5,289	18,985	0.1
繰入金	225,896	35,858	306,338	1.1
繰越金	562,344	605,857	729,791	2.6
諸収入	811,408	823,133	923,420	3.3
地方債	2,398,400	3,776,700	2,432,800	8.7
歳入合計	27,804,519	29,683,325	28,107,704	100.0

※ 普通会計＝一般会計、養護老人ホーム愛宕荘特別会計、皆瀬更生園特別会計、墓地公園特別会計の純計

(2) 歳出

性質別

(単位：千円、%)

	平成21年度	平成22年度	平成23年度	構成比
人件費	4,624,674	4,402,314	4,416,970	16.1
うち職員給	2,833,167	2,657,882	2,573,496	9.4
扶助費	3,487,234	4,237,440	4,333,038	15.8
公債費	3,326,413	3,410,002	3,325,219	12.1
物件費	2,924,194	3,150,270	3,097,680	11.3
維持補修費	134,538	151,180	230,511	0.8
補助費等	4,392,421	3,455,361	3,509,104	12.8
うち一部事務組合負担金	2,300,822	2,145,468	2,094,015	7.6
繰出金	2,837,879	3,047,240	3,226,822	11.7
投資・出資金・貸付金	697,233	874,645	787,520	2.9
積立金	1,038,493	1,254,696	1,033,455	3.8
投資の経費	3,735,583	4,970,386	3,550,166	12.9
うち人件費	83,489	45,080	65,310	0.2
普通建設事業費	3,732,134	4,894,198	3,529,033	12.8
うち補助分	904,575	3,368,524	1,277,354	4.6
うち単独分	2,827,559	1,504,549	2,251,679	8.2
災害復旧事業費	3,449	76,188	21,133	0.1
失業対策事業費	0	0	0	0.0
歳出合計	27,198,662	28,953,534	27,510,485	100.0

目的別

(単位：千円、%)

	平成21年度	平成22年度	平成23年度	構成比
1 議会費	229,418	201,316	282,292	1.0
2 総務費	4,896,401	3,935,436	3,905,330	14.2
3 民生費	7,002,073	7,862,346	8,172,799	29.7
4 衛生費	2,381,066	2,155,665	2,085,634	7.6
5 労働費	269,378	300,084	317,497	1.2
6 農林水産業費	983,925	1,071,037	1,289,287	4.7
7 商工費	1,275,324	1,417,309	1,404,341	5.1
8 土木費	2,658,185	2,659,402	2,879,862	10.5
9 消防費	1,198,938	1,195,477	1,278,294	4.6
10 教育費	2,968,862	4,669,272	2,548,797	9.3
11 災害復旧費	3,449	76,188	21,133	0.1
12 公債費	3,326,413	3,410,002	3,325,219	12.1
13 諸支出金	5,230	0	0	0.0
歳出合計	27,198,662	28,953,534	27,510,485	100.0

消 防



1 火災の状況

(湯沢市管内)

区分 年	火 災 件 数					棟 数					焼 損 面 積	
	合計	建物	山林原野	車両	その他	合計	全焼	半焼	部分焼	ぼや	建 物	林 野
平成21年	19	7	2	3	7	19	6	0	10	3	1,118	435
平成22年	18	11	1	4	2	30	10	2	14	4	1,889	92
平成23年	14	12	1	0	1	22	7	2	9	4	1,756	1

区分 年	死 傷 者		り 災 世 帯	り 災 者	損 害 見 積 額				
	死者	負傷者			合 計	建 物	林 野	車 両	その他
平成21年	2	2	10	27	32,751	32,207	93	451	0
平成22年	1	7	18	55	33,059	31,646	0	1,354	59
平成23年	1	11	13	43	81,304	81,020	34	0	250

2 火災の原因別発生件数

(湯沢市管内)

区分 年	合 計	たき火	火遊び	たばこ	石 機	油 器	電 機	気 器	ガ ス 器	煙 突	放 火	その他	不 明
平成21年	19	5	0	1	1	0	2	0	2	0	2	12	2
平成22年	18	0	0	0	2	2	1	0	2	0	2	6	5
平成23年	14	2	0	1	0	2	0	0	2	0	2	5	2

※ 放火には、疑いのあるものを含む

3 救急出動状況

(湯沢市管内)

区分 年	救急 出動 件数 (件)	不搬送 件数 (件)	搬送 人員 (人)	救急事故別出動件数 (件)											
				火災	自然 災害	水難	交通	労働 災害	運動 競技	一般 負傷	加害	自損 行為	急病	転院	その他
平成21年	1,605	165	1,464	0	0	2	127	21	9	193	8	18	1,034	120	72
平成22年	1,761	226	1,565	2	0	1	163	12	14	173	4	25	1,130	128	109
平成23年	1,840	226	1,648	8	0	3	132	26	4	250	3	27	1,150	138	99

各施設の位置



1 湯沢市の主な施設

名 称	竣 工 年 月 日	構 造
湯 沢 市 役 所 ・ 本 庁 舎	昭和36年 8月31日	鉄筋コンクリート3階建一部木造平屋建
湯 沢 市 役 所 ・ 水 道 庁 舎	昭和52年12月25日	鉄筋コンクリート2階建
湯 沢 市 役 所 ・ 分 庁 舎	昭和39年11月	鉄筋コンクリート2階建
湯 沢 市 役 所 ・ 稲 川 庁 舎	昭和53年 8月 1日	鉄筋コンクリート3階建
湯 沢 市 役 所 ・ 雄 勝 庁 舎	昭和32年 2月11日	鉄筋コンクリート2階建
湯 沢 市 役 所 ・ 皆 瀬 庁 舎	昭和45年10月10日	鉄筋コンクリート地下1階地上3階建
湯 沢 生 涯 学 習 セ ン タ ー	昭和46年9月16日	鉄筋コンクリート2階建
山 田 地 区 セ ン タ ー	昭和52年12月24日	木造2階建一部鉄骨平屋建
三 関 地 区 セ ン タ ー	平成11年 5月22日	鉄筋コンクリート平屋建
弁 天 地 区 セ ン タ ー	昭和56年 6月20日	木造2階建
幡 野 地 区 セ ン タ ー	昭和61年 8月 8日	鉄筋コンクリート2階建
須 川 地 区 セ ン タ ー	昭和49年 3月31日	木造2階建
高 松 地 区 セ ン タ ー	昭和50年11月13日	木造2階建
稲 川 生 涯 学 習 セ ン タ ー	昭和62年 6月29日	鉄筋コンクリート2階建
稲 庭 地 区 セ ン タ ー	昭和58年 3月31日	鉄筋コンクリート2階建
雄 勝 生 涯 学 習 セ ン タ ー	昭和32年 2月11日	鉄筋コンクリート2階建
院 内 地 区 セ ン タ ー	明治39年	木造2階建
秋 ノ 宮 地 区 セ ン タ ー	平成 3年 9月25日	木造平屋建
小 野 地 区 セ ン タ ー	平成元年 9月25日	木造平屋建
横 堀 地 区 セ ン タ ー	昭和32年 2月11日	鉄筋コンクリート2階建
皆 瀬 生 涯 学 習 セ ン タ ー	昭和51年	鉄骨2階建
皆 瀬 開 発 総 合 セ ン タ ー	昭和45年10月10日	鉄筋コンクリート地下1階地上3階建
湯 沢 文 化 会 館	昭和54年 9月30日	鉄骨鉄筋コンクリート3階建
雄 勝 文 化 会 館	平成 8年 3月25日	鉄骨鉄筋コンクリート地下1階地上4階建
湯 沢 図 書 館	昭和57年 3月25日	鉄筋コンクリート2階建 (一部地階)
雄 勝 図 書 館	平成 8年 3月25日	鉄骨鉄筋コンクリート地下1階地上4階建
市 民 プ ラ ザ	平成12年 7月19日	鉄骨2階建
稲 川 カ ル チ ャ ー セ ン タ ー	平成13年 3月20日	鉄筋コンクリート平屋建
湯 沢 勤 労 青 少 年 ホ ー ム	昭和43年 3月31日	鉄筋コンクリート2階建
稲 川 勤 労 青 少 年 ホ ー ム	昭和58年 3月31日	鉄筋コンクリート2階建
母 子 生 活 支 援 施 設 ひ ま わ り 荘	昭和57年12月20日	鉄筋コンクリート2階建

延面積	所在地	電話番号	備考
3,330.36 m ²	佐竹町1番1号	73-2111	
790.38	佐竹町1番1号	73-2111	
1,079.73	佐竹町3番37号	73-2111	
2,195.42	川連町字上平城120番地	42-2111	
1,736.85	横堀字下柴田39番地	52-2111	雄勝生涯学習センター・横堀地区センター併設
3,142.30	皆瀬字沢梨台51番地	46-2111	皆瀬開発総合センター併設
1,337.54	佐竹町4番5号	73-1132	
983.34	山田字中屋敷135番地1	73-3001	
1,188.70	下関字下舞台5番地1	72-9500	
887.00	森字熊ノ堂上羽場13番地1	73-2717	農村交流センター併設
1,177.25	金谷字樋口123番地	73-2718	湯沢農村環境改善センター併設
566.31	相川字須川150番地3	79-2111	
733.83	高松字八乙女156番地2	79-3370	
1,117.12	川連町字上平城120番地	42-5816	稲川農村環境改善センター併設
771.48	稲庭町字稲庭238番地1	43-2001	稲川勤労青少年ホーム併設
1,736.85	横堀字下柴田39番地	52-2111	湯沢市役所雄勝庁舎・横堀地区センター併設
1,033.00	下院内字田用橋61番地	52-2498	院内児童館併設
419.34	秋ノ宮字山岸146番地	55-2862	秋ノ宮児童館併設
357.33	小野字東水口205番地2	52-2590	小野児童館併設
1,736.85	横堀字下柴田39番地	52-2112	湯沢市役所雄勝庁舎・雄勝生涯学習センター併設
662.40	皆瀬字沢梨台106番地	46-2033	
3,142.30	皆瀬字沢梨台51番地	46-2111	
5,970.17	字沖鶴103番地1	72-2121	
6,286.00	横堀字白銀町49番地1	52-2112	雄勝図書館併設
1,710.04	字内館町27番地	73-3040	
6,286.00	横堀字白銀町49番地1	52-2112	雄勝文化会館併設
619.45	柳町一丁目1番13号	78-2300	
713.50	川連町字大関下6番地	78-5557	
1,112.10	佐竹町4番52号	73-2111	
771.48	稲庭町字稲庭238番地1	43-2001	稲庭地区センター併設
1,088.98	字小豆田133番地2	73-3754	

名 称	竣 工 年 月 日	構 造
サン・グリーンゆざわデイサービスセンター	平成 4年 8月 7日	鉄筋コンクリート平屋建
老人福祉センター	昭和50年10月 1日	鉄筋コンクリート2階建
福祉センター	平成12年 1月 4日	鉄筋コンクリート2階建
皆瀬診療所	昭和46年11月29日	鉄筋コンクリート3階建
農業振興センター	平成 6年 1月 1日	鉄筋コンクリート2階建一部木造2階建鉄骨2階建
地域産品共同創作館(こだま)	平成 3年 3月27日	木造平屋建
稲川有機アグリセンター	平成15年 4月 1日	木造一部鉄骨
皆瀬畜産経営環境整備施設	平成 8月 4月 9日	鉄骨平屋建
循環型農業推進センター	平成19年 3月31日	木造平屋建
林業センター	昭和57年 6月30日	鉄骨2階建 鉄筋コンクリート平屋建
雄勝農業研修センター	昭和57年11月30日	鉄筋コンクリート2階建
農村交流センター	昭和56年 6月20日	木造2階建
湯沢農村環境改善センター	昭和61年	鉄筋コンクリート2階建
就業改善センター	昭和53年 8月 1日	鉄筋コンクリート2階建
稲川農村環境改善センター	昭和62年 6月29日	鉄筋コンクリート2階建
産業支援センター	昭和57年 3月10日	鉄筋コンクリート平屋建
川連漆器伝統工芸館	平成21年 3月30日	鉄骨2階建
小安峡温泉総合案内拠点施設	平成21年 3月31日	木造平屋建一部2階建
山田中央地区農業集落排水処理施設	平成 6年 9月30日	鉄筋コンクリート半地下式平屋建
深堀地区農業集落排水処理施設	平成10年10月15日	鉄筋コンクリート半地下式平屋建
山田東部地区農業集落排水処理施設	平成15年11月19日	鉄筋コンクリート平屋建地下1階
湯沢浄化センター	平成 7年 6月	鉄筋コンクリート3階建
小安浄化センター	平成14年10月 1日	鉄筋コンクリート一部2階建地下1階
皆瀬浄化センター	平成18年 2月28日	鉄筋コンクリート2階建地下1階
稲川浄化センター	平成19年 3月14日	鉄筋コンクリート2階建
院内浄化センター	平成21年 3月26日	鉄筋コンクリート2階建地下1階
湯沢克雪センター	昭和60年 3月 7日	鉄骨2階建
稲川克雪センター	昭和47年 7月31日	鉄筋コンクリート2階建
雄勝除雪センター	平成 6年	鉄骨2階建

延面積	所在地	電話番号	備考
209.77	裏門一丁目2番19号	72-6688	
634.00	古館町4番21号	73-3658	
474.16	古館町4番5号	73-8696	
893.48	皆瀬字下菅生10番地	46-2226	
1,892.69	関口字道地26番地	72-0631	
273.10	高松字下新田28番地1	79-2825	
2,072.70	三梨町字飯田石野川原250番地	42-4520	
1,146.65	皆瀬字野中96番地1	46-2278	
3,276.00	酒蒔字谷地111番地	79-2607	
652.51	川連町字大館中野141番地	42-2410	
536.00	横堀字下柴田39番地	52-2111	
887.00	森字熊ノ堂上羽場13番地1	73-2717	弁天地区センター併設
1,177.00	金谷字樋口123番地	73-2718	幡野地区センター併設
777.60	川連町字上平城120番地	42-2111	
1,117.12	川連町字上平城120番地	42-5816	稲川生涯学習センター併設
569.17	川連町字大館中野19番地	78-5100	
996.35	川連町字大館中野142番地1	42-2410	
174.95	皆瀬字湯元5番地1	47-5820	
279.00	山田字中屋敷128番地2	72-0853	
448.22	深堀字渊尻38番地2	73-2675	
1,082.99	山田字松ノ木32番地4	72-5207	
2,806.42	字新川原50番地	72-6354	
759.31	皆瀬字野田22番地1	58-5130	
391.06	皆瀬字宮田176番地	58-4220	
727.83	駒形町字八面越後116番地	42-4632	
623.54	下院内字横川193番地	52-4664	
287.30	山田字福島尻99番地	72-0063	
398.16	三梨町字宮田屋布前17番地		
170.00	寺沢字中川原1番地19	52-4555	

2 広域市町村圏組合の施設（市内）

名 称	規 模	等
消 防 本 部	鉄筋コンクリート3階建	延 1, 513. 47 m ²
消 防 署 稲 川 分 署	鉄筋コンクリート平屋建	延 449. 42 m ²
消 防 署 雄 勝 分 署	鉄骨平屋建	延 530. 52 m ²
消 防 署 皆 瀬 分 署	鉄筋コンクリート1部平屋建	延 308. 40 m ²
清 掃 セ ン タ ー	鉄筋コンクリート2階建 処理能力160kl/日	延 6, 552. 24 m ²
湯沢雄勝リサイクルセンター (リサイクルセンター)	鉄骨2階建 一部鉄筋コンクリート地下1階	延 3, 651. 00 m ²
八面一般廃棄物最終処分場	埋立面積	延 10, 600. 00 m ²
湯沢雄勝一般廃棄物最終処分場	埋立面積	延 10, 500, 00 m ²
廃棄物再生利用施設 (リサイクルプラザ)	鉄筋2階建	延 948. 32 m ²
湯 沢 火 葬 場	鉄筋コンクリート平屋建 火葬炉3基、汚物焼却炉1基	延 481. 50 m ²
養護老人ホーム(愛宕荘)	鉄筋コンクリート1部2階建 入所定員100人	延 4, 794. 39 m ²
や ま ば と 園	鉄筋コンクリート平屋建 入所定員 60人	延 3, 688. 41 m ²
皆 瀬 更 生 園	鉄筋コンクリート平屋建 入所定員100人	延 2, 907. 40 m ²
老人福祉センター「緑風荘」	鉄筋コンクリート平屋建	延 717. 82 m ²
休 日 急 患 診 療 所	鉄筋コンクリート平屋建	延 336. 40 m ²
広 域 交 流 セ ン タ ー	鉄筋コンクリート1部平屋建	延 2, 088. 47 m ²
特 別 養 護 老 人 ホ ー ム (サン・グリーンゆざわ)	鉄筋コンクリート平屋建	延 2, 587. 00 m ²
家 畜 保 冷 セ ン タ ー	鉄筋コンクリート平屋建	延 53. 13 m ²

事業費	竣工年月日	所在地	電話番号
6,919万円	昭和46年 9月10日	材木町二丁目1番3号	73-3151
2,190万円	昭和47年 3月31日	川連町字上平城2番地1	42-2330
(旧雄勝町施工)	平成 6年10月14日	寺沢字中川原1番地2	52-3080
1,250万円	昭和47年11月30日	皆瀬字沢梨台55番地1	46-2101
42億3,861万円	平成 9年 3月21日	関口字川前35番地1	73-3740
15億1,977万円	平成19年 3月26日	駒形町字八面狼ヶ沢18番地4	42-4422
6億1,247万円	平成 5年 3月31日	駒形町字八面狼ヶ沢18番地4	42-4422
10億4,850万円	平成22年 3月25日	駒形町字八面西笹森3番地1	42-4422
2億9,005万円	平成 9年 3月31日	駒形町字八面狼ヶ沢18番地4	42-4125
1億8,679万円	昭和58年 3月25日	字沼樋129番地	73-3797
13億5,852万円	平成18年 9月30日	関口字石田108番地	73-2471
13億1,522万円	平成15年 3月19日	三梨町字飯田二ツ森43番地	42-2141
3億5,581万円	昭和56年 3月27日	皆瀬字上小保内6番地	46-2004
9,100万円	昭和57年10月27日	駒形町字八面寺下谷地22番地1	42-2310
7,413万円	昭和56年 3月26日	田町二丁目6番35号	73-2093
(県施工)	昭和61年 3月25日	字沖鶴69番地5	73-9691
7億6,077万円	平成 4年 8月 7日	裏門一丁目2番19号	72-6688
4,273万円	平成 3年 4月30日	駒形町字八面狼ヶ沢18番地4	

3 広域市町村圏組合の施設（郡内他町村）

名 称	竣 工 年 月	所 在 地
消 防 署 羽 後 分 署	昭 和 4 7 年 3 月	羽後町西馬音内堀回字元城下112-5
消 防 署 東 成 瀬 分 署	平 成 1 4 年 6 月	東成瀬村田子内字仙人下30-1
貝 沢 ご み 処 理 施 設 (貝沢クリーンセンター)	平 成 4 年 3 月	羽後町字清水川30



1 市議会の開催状況 (平成23年1月1日～平成23年12月31日)

	回数		日数		審議内容					議案処理状況									
	定例会	臨時会	会期	本会議	議案	報告	意見書案	決議案	要望書	原案可決	修正可決	否決	認定	同意	不同意	承認	撤回	法に基づく報告	合計
23年	4	5	79	26	156	16	10	0	0	135	0	1	2	13	0	5	0	0	156

2 議会構成

議長 藤原 一 男

副議長 高橋 政 藏

常任委員会委員 (任期23. 11. 4 ~ 25. 10. 31)

◎委員長 ○副委員長

総務財政常任委員会 (9)

- ◎ 高橋 雄 幸
- 高橋 克己
- 兼 子 富 市
- 松田 國太郎
- 高橋 肇
- 伊藤 陽悦
- 藤原 与一
- 齊藤 孝史
- 伊藤 祐悦

教育民生常任委員会 (8)

- ◎ 遠藤 啓治
- 半田 孝子
- 高橋 政藏
- 眞木 昭二
- 上坂 憲一郎
- 新山 富雄
- 二郷 準一郎
- 加藤 昭悦

産業建設常任委員会 (8)

- ◎ 宮原 晃
- 渡部 正明
- 會田 一男
- 佐藤 功平
- 齊藤 久一
- 高橋 修一
- 柏原 久壽
- 由利 昌司

議会運営委員会委員（任期23. 11. 4 ~ 25. 10. 31）

◎佐藤功平 ○新山富雄 會田一男 松田國太郎
高橋修一 渡部正明 加藤昭悦 齊藤孝史

議会広報編集委員（任期23. 11. 4 ~ 25. 10. 31）

◎眞木昭二 ○齊藤孝史 高橋克己 齊藤久一
高橋肇 高橋政藏 伊藤陽悦 二郷準一郎

湯沢市議会基本条例特別委員（任期24. 3. 19 ~ ）

◎由利昌司 ○柏原久壽 兼子富市 會田一男
高橋克己 松田國太郎 高橋肇 高橋修一
上坂憲一郎 藤原与一 遠藤啓治 加藤昭悦
宮原晃

湯沢市議会議員定数等検討特別委員（任期24. 9. 21 ~ ）

◎新山富雄 ○渡部正明 高橋雄幸 佐藤功平
齊藤久一 高橋政藏 眞木昭二 伊藤陽悦
半田孝子 二郷準一郎 齊藤孝史 伊藤祐悦

湯沢雄勝広域市町村圏組合議会委員（任期21. 11. 2 ~ 25. 10. 31）

藤原一男 高橋政藏 伊藤陽悦 藤原与一
遠藤啓治

委員会など



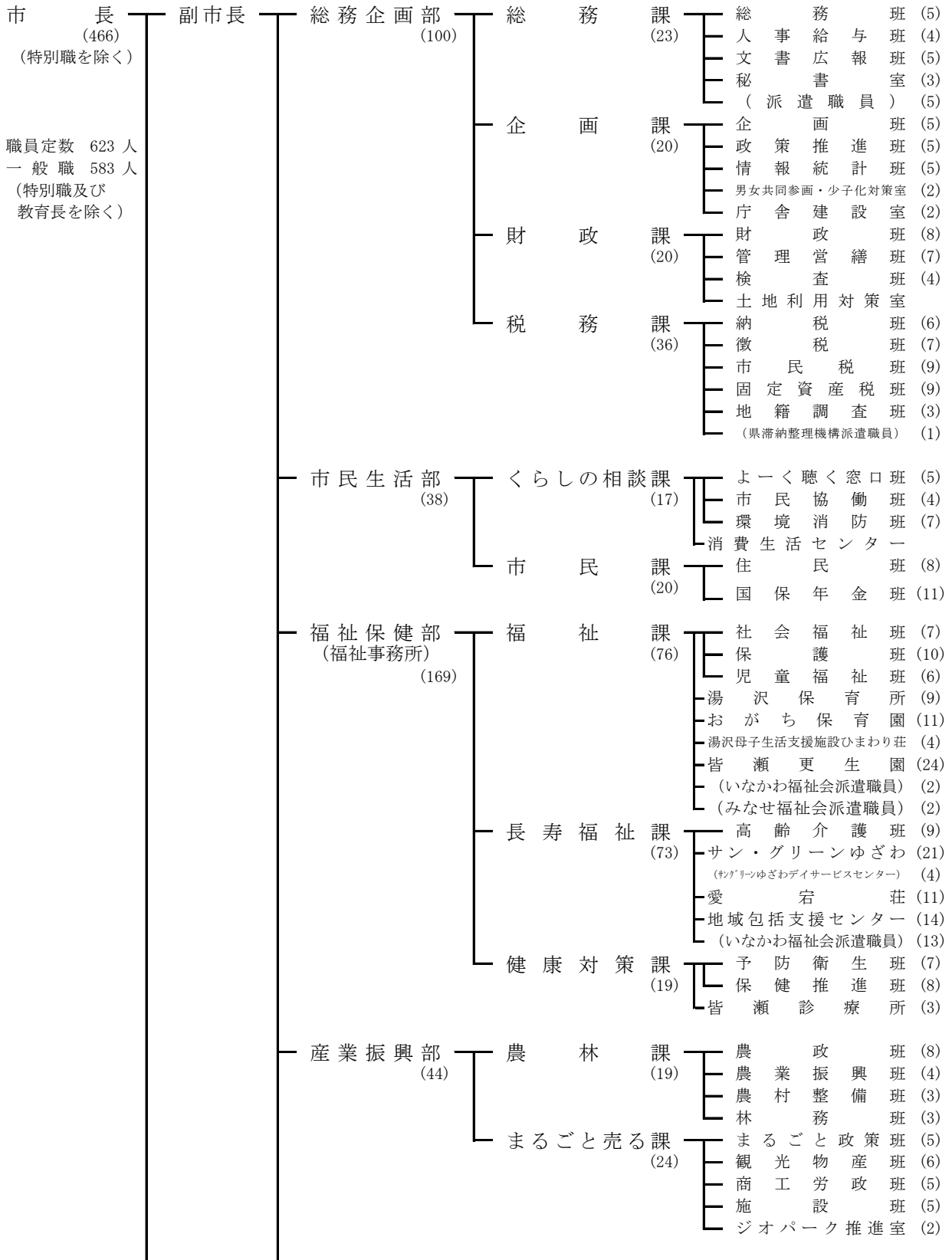
<p>教育委員会 委員長 横山章子 職務代行者 高橋光樹 委員 藤井泰和 〃 佐藤和広 教育長 芳賀誠</p>	<p>委員 長 瀬 英 一 〃 高 橋 克 己 〃 小 嶋 幸 吉 〃 田 中 博 史 〃 藤 原 忠 諭 〃 高 橋 忠 雄 〃 佐 藤 栄 子 〃 大 関 新 一 〃 加 藤 エリ子 〃 麻 生 良 子 〃 松 田 和 己 〃 瀨 川 等 〃 本 多 茂 〃 阿 部 謙一郎 〃 佐 藤 定 雄 〃 高 橋 廣 尚 〃 高 橋 伸 太郎</p>
<p>選挙管理委員会 (任期21. 3. 25～25. 3. 24) 委員長 佐藤楨子 委員長職務代行者 児玉文雄 委員 小南隆作 〃 佐藤新一 (23. 8. 1就任)</p>	
<p>監査委員 高橋喜晃 会 田 一 男</p>	
<p>農業委員会 (任期23. 8. 1～26. 7. 31) 会長 半田好廣 会長職務代行者 藤谷清志 委員 松田周治 〃 宮原正明 〃 小野清隆 〃 藤原秀悦 〃 川崎栄一 〃 阿沓澤弥夫 〃 高橋郁夫 〃 中山諭 〃 千葉八十二 〃 藤原太 〃 沼倉順二 〃 伊藤利幸悦 〃 由利恒弘 〃 高橋惠次郎 〃 柴田久男 〃 菅 義 人</p>	<p>固定資産評価審査委員会 (任期23. 6. 24～26. 6. 23) 委員長 松倉勇功 委員長代理 高橋武雄 委員 佐々木勝孝 〃 田尻秀一 〃 菅日出男 〃 高橋正美 〃 伊藤多郎兵衛 〃 新山重美 〃 佐藤敏久</p>

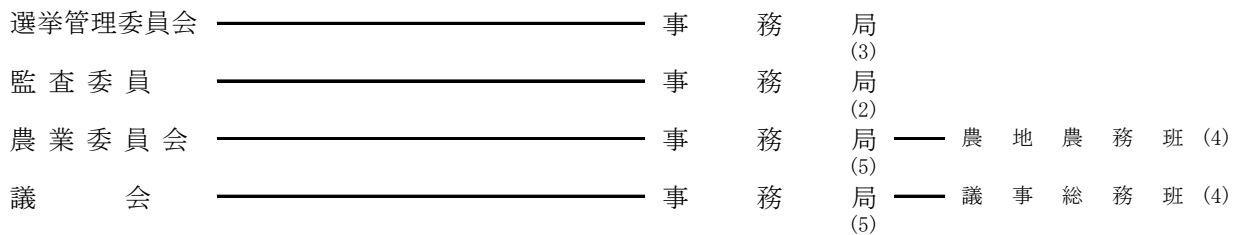
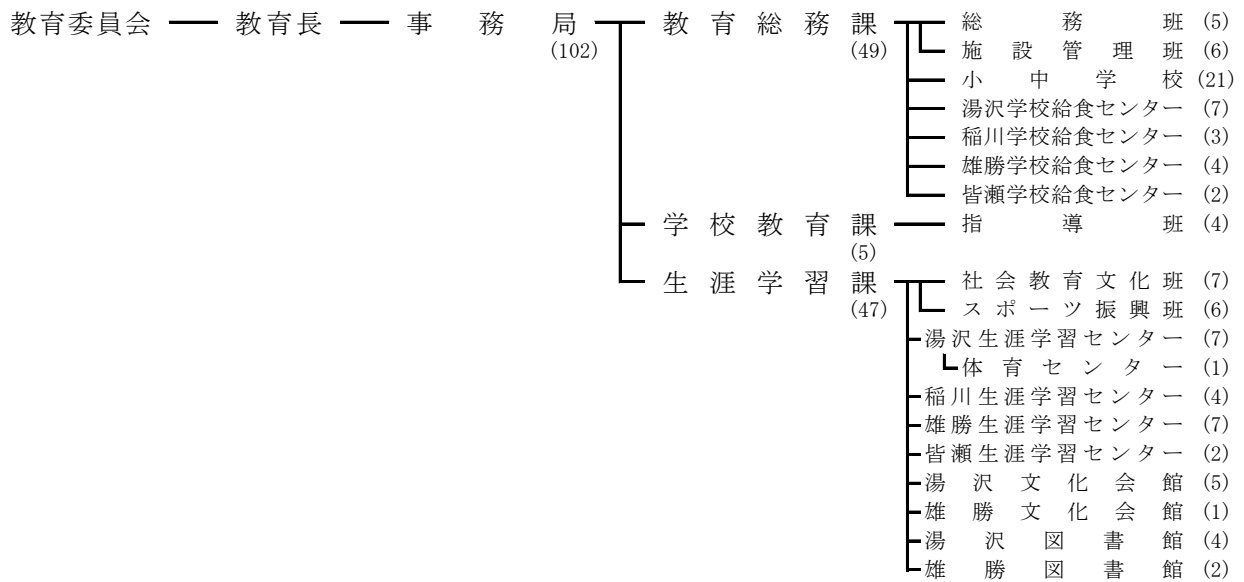
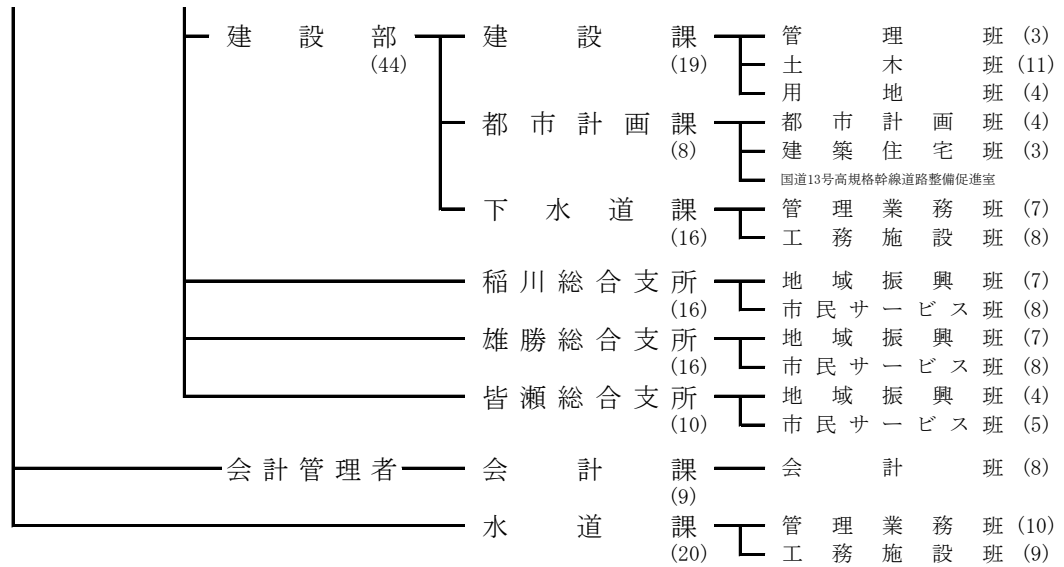
湯沢市組織機構図



平成24年4月1日現在

() は職員数





平成24年度版 行政資料

平成24年12月発行
編集・発行 湯沢市総務企画部企画課
〒012-8501
湯沢市佐竹町1番1号
電話0183(73)2111