
湯沢市 市民満足度調査
報告書

平成 29 年 8 月
湯沢市

目次

1. 本調査の概要	3
1-1. 調査の目的	3
1-2. 調査の実施方法・期間	3
1-3. 報告書を読む際の注意事項	3
(1) 集計方法	3
(2) 集計結果の端数処理	3
1-4. 回答者の属性	4
2. 湯沢市への定住について	8
2-1. 湯沢市の住みやすさ	8
2-2. 湯沢市への愛着・誇り	9
2-2. 湯沢市に今後も住みたいか	10
3. 市の施策について	13
3-1. 市民協働・広報について	13
3-2 健康・医療・福祉について	17
3-4 産業について	22
3-4 教育・生涯学習・ジオパークについて	26
3-5 防災・環境・都市基盤について	30

1. 本調査の概要

1-1.調査の目的

湯沢市では、平成 29 年 3 月に「第 2 次湯沢市総合振興計画」を策定し、「人のつながりで磨かれる、熱(エネルギー)あふれる美しいまち」の実現に向け、様々な取り組みを進めています。

本調査は、市が行っている施策について、市民の皆様のお考えを伺い、幅広いご意見等を今後のまちづくりや施策立案等の参考とさせていただくため、実施したものです。

1-2.調査の実施方法・期間

本調査の実施方法及び期間、回収率等は、次の図表のとおりです。

図表 調査概要

項目	概要
調査対象・抽出方法	①平成 29 年 4 月 1 日現在で市内に在住する 15 歳以上の市民の中から、無作為に抽出した 1,200 人 ②「湯沢市若者や女性が輝くまちづくり推進条例」により、抽出した若者 200 人
調査方法	郵送による配布及び回収
調査期日	平成 29 年 7 月 1 日（土）～7 月 24 日（月）
回収率	36.00% （504 件）

1-3.報告書を読む際の注意事項

(1) 集計方法

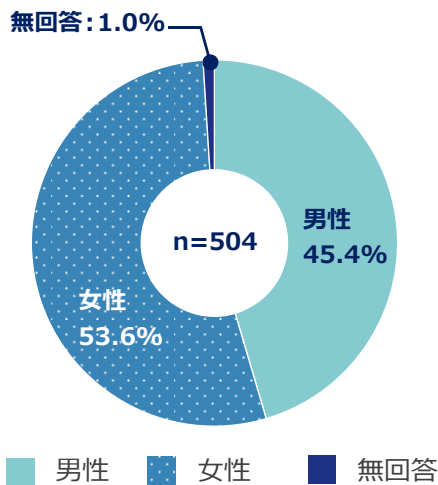
- ・ 回答全体をまとめて集計した「単純集計」と、性別・年代・地域の属性ごとに区分して集計した「クロス集計」を行っています。

(2) 集計結果の端数処理

- ・ 回答比率は、小数点第 3 位以下を四捨五入して端数処理を行っているため、個別に積み上げたパーセントの合計が 100%にならない場合や、内訳の合計が表示されている値と一致しない場合があります。
- ・ 回答比率の分母となる回答者数は、「n」として掲載しています。
- ・ 複数回答の場合は、回答総数を「MA」として掲載しています。

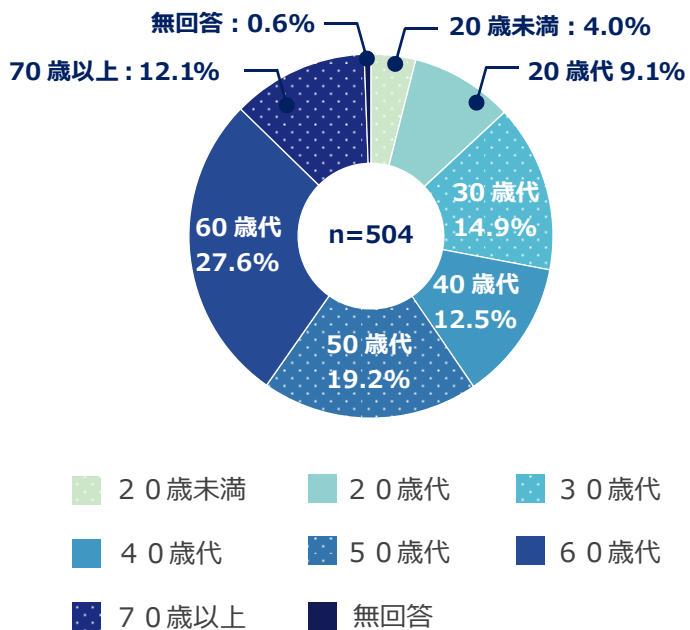
1-4.回答者の属性

問1 あなたの性別をお聞かせください。(単回答)



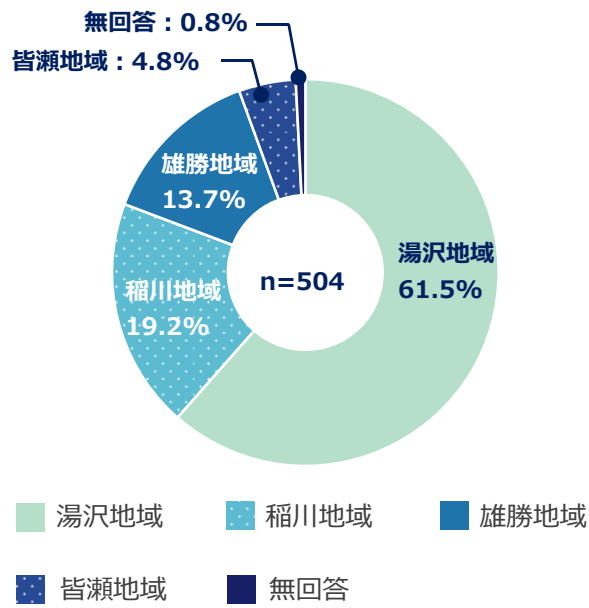
No.	カテゴリー名	回答数	割合
1	男性	229	45.4%
2	女性	270	53.6%
99	無回答	5	1.0%
	全体	504	100.0%

問2 あなたの年齢をお聞かせください。(単回答)



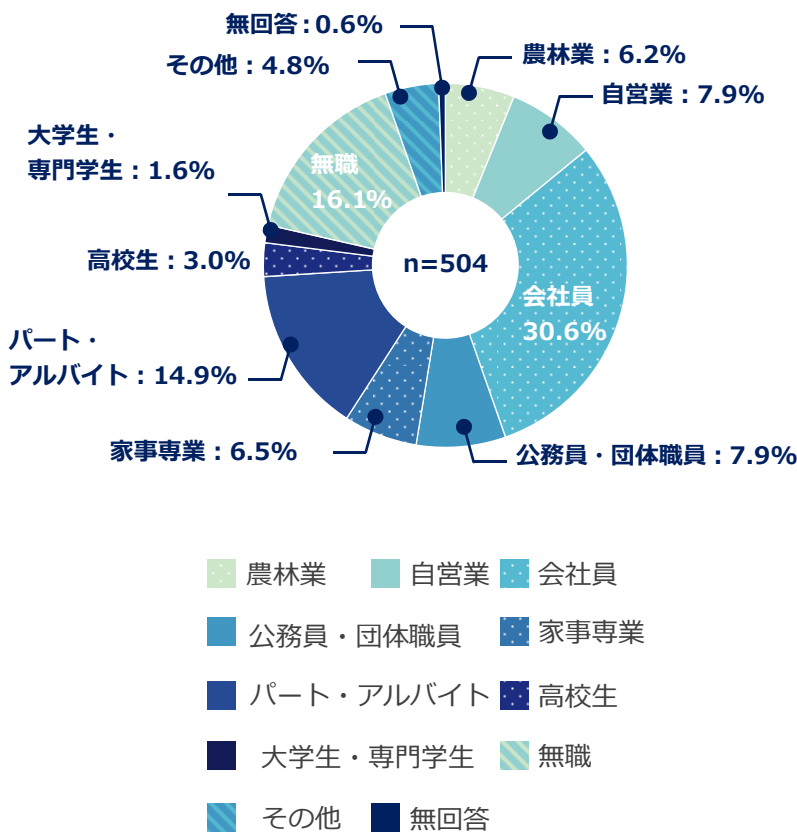
No.	カテゴリー名	回答数	割合
1	20歳未満	20	4.0%
2	20歳代	46	9.1%
3	30歳代	75	14.9%
4	40歳代	63	12.5%
5	50歳代	97	19.2%
6	60歳代	139	27.6%
7	70歳以上	61	12.1%
99	無回答	3	0.6%
	全体	504	100.0%

問3 あなたがお住まいの地域をお聞かせください。(単回答)



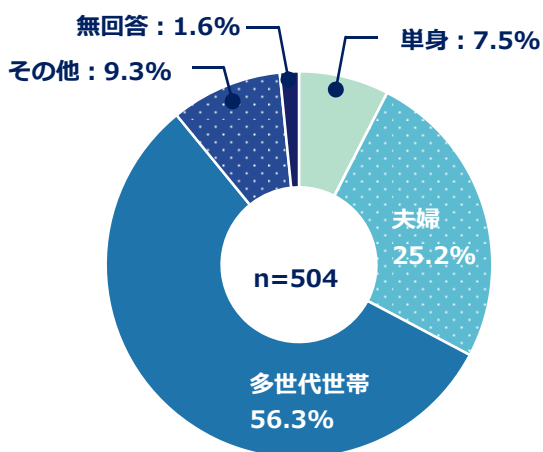
No.	カテゴリ名	回答数	割合
1	湯沢地域	310	61.5%
2	稲川地域	97	19.2%
3	雄勝地域	69	13.7%
4	皆瀬地域	24	4.8%
99	無回答	4	0.8%
	全体	504	100.0%

問4 あなたの職業をお聞かせください。(単回答)



No.	カテゴリ名	回答数	割合
1	農林業	31	6.2%
2	自営業	40	7.9%
3	会社員	154	30.6%
4	公務員・団体職員	40	7.9%
5	家事専業	33	6.5%
6	パート・アルバイト	75	14.9%
7	高校生	15	3.0%
8	大学生・専門学生	8	1.6%
9	無職	81	16.1%
10	その他	24	4.8%
99	無回答	3	0.6%
	全体	504	100.1%

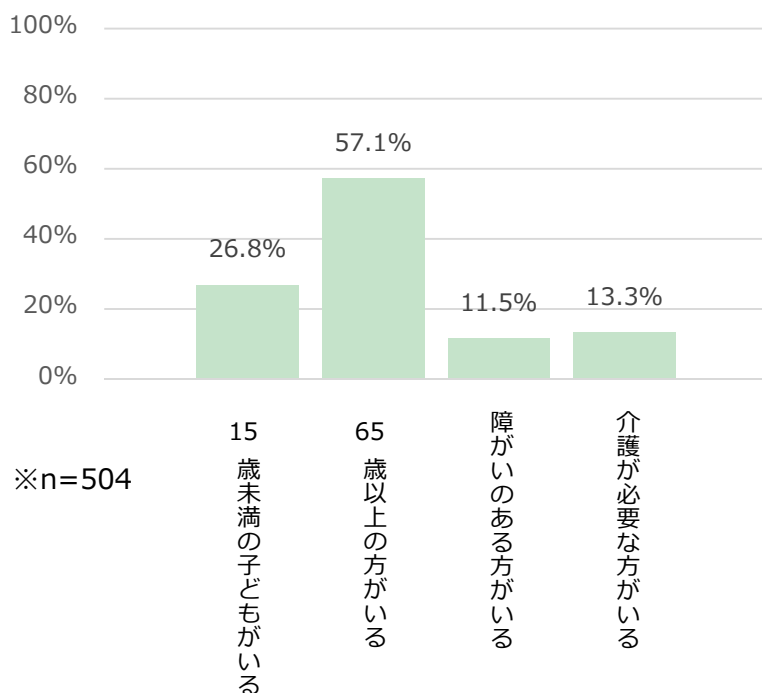
問5 あなたの世帯をお聞かせください。(単回答)



No.	カテゴリ名	回答数	割合
1	単身	38	7.5%
2	夫婦	127	25.2%
3	多世代世帯（2世代、3世代等）	284	56.3%
4	その他	47	9.3%
99	無回答	8	1.6%
	全体	504	99.9%

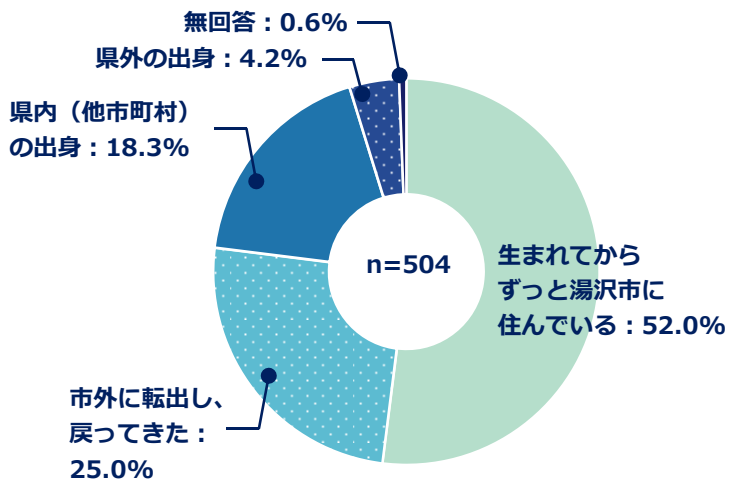


問6 あなた自身も含めて、同居するご家族についてお聞かせください。(複数回答)



No.	カテゴリ名	回答数	割合
1	15歳未満の子どもがいる	135	26.8%
2	65歳以上の方がいる	288	57.1%
3	障がいのある方がいる	58	11.5%
4	介護が必要な方がいる	67	13.3%
	全体	548	—
	回答者数 (n)	504	—

問7 あなたの出身地をお聞かせください。(単回答)



No.	カテゴリ名	回答数	割合
1	生まれてからずっと湯沢市に住んでいる	262	52.0%
2	市外に転出し、戻ってきた	126	25.0%
3	県内（他市町村）の出身	92	18.3%
4	県外の出身	21	4.2%
99	無回答	3	0.6%
	全体	504	100.1%

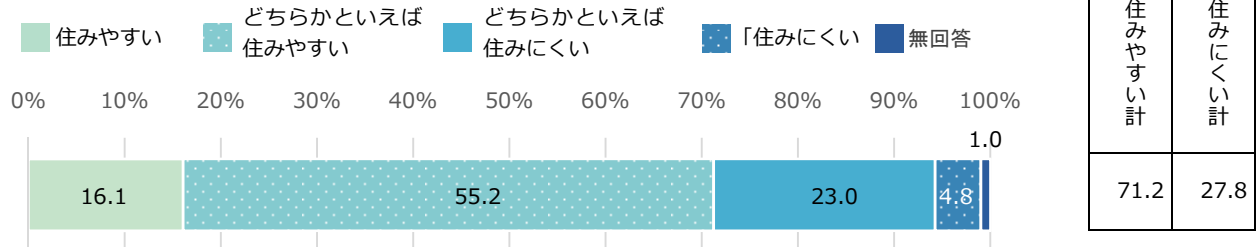
- 生まれてからずっと湯沢市に住んでいる
- 市外に転出し、戻ってきた
- 県内（他市町村）の出身
- 県外の出身
- 無回答

2. 湯沢市への定住について

2-1.湯沢市の住みやすさ

問8 あなたは、湯沢市を住みやすいまちだと思いますか。(単回答)

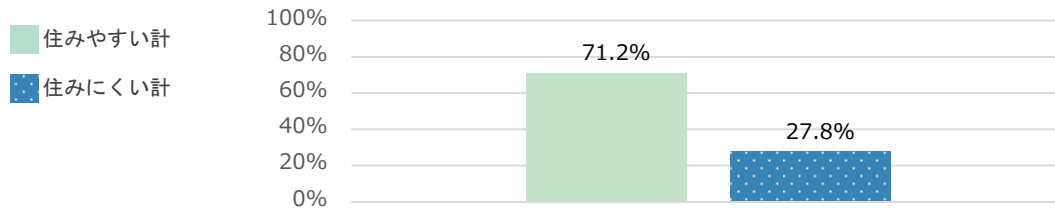
➤ 71.2%の人が、『住みやすい』『どちらかといえば住みやすい』と感じている。



※n=504

※住みやすい計:「住みやすい」+「どちらかといえば住みやすい」 住みにくい計:「住みにくい」+「どちらかといえば住みにくい」

➤ 年齢別にみると、「20歳代・30歳代」は、『住みにくい』『どちらかといえば住みにくい』が、他の年代に比べてほぼ20pt以上多い。



		n	住みやすい計 (%)	住みにくい計 (%)
全体		504	71.2	27.8
性別	男性	229	69.0	30.1
	女性	270	73.0	25.9
年齢	20歳未満	20	75.0	25.0
	20歳代	46	56.5	43.5
	30歳代	75	45.3	52.0
	40歳代	63	76.2	23.8
	50歳代	97	76.3	23.7
	60歳代	139	77.7	20.1
	70歳以上	61	83.6	16.4
地域	湯沢地域	310	72.3	27.4
	稲川地域	97	67.0	30.9
	雄勝地域	69	73.9	24.6
	皆瀬地域	24	70.8	29.2

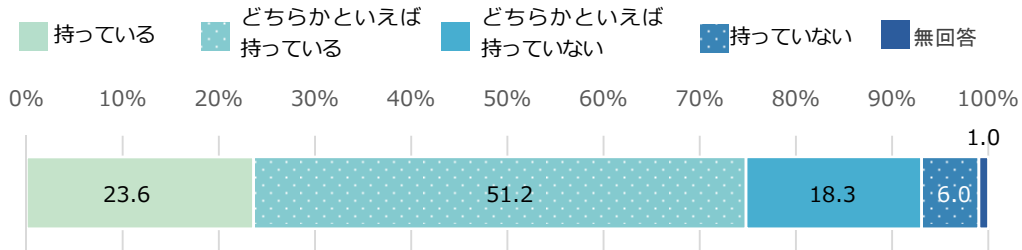
※nが30未満の時は参考値

※全体比10pt以上を■、10pt以下を■で表記

2-2.湯沢市への愛着・誇り

問9 あなたは、湯沢市に愛着や誇りを持っていますか(単回答)

➤ 74.8%の人が、『持っている』『どちらかといえば持っている』と感じている。

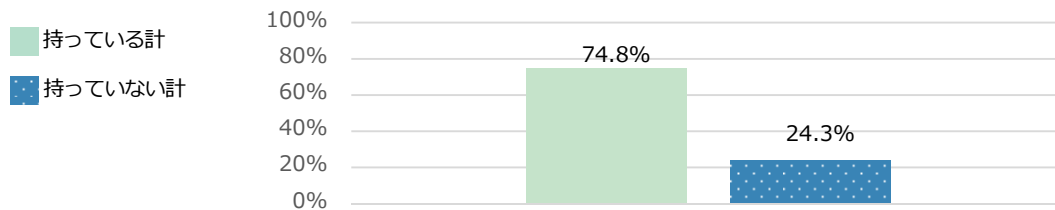


持っている計	持っていない計
74.8	24.3

※n=504

※持っている計:「持っている」+「どちらかといえば持っている」 持っていない計:「持っていない」+「どちらかといえば持っていない」

➤ 年齢別にみると、「20歳代・30歳代」は、『持っていない』『どちらかといえば持っていない』が、他の年代に比べてほぼ10pt以上多い。



		n	持っている計 (%)	持っていない計 (%)
全体		504	74.8	24.3
性別	男性	229	74.2	25.3
	女性	270	75.6	23.0
年齢	20歳未満	20	85.0	15.0
	20歳代	46	65.2	34.8
	30歳代	75	60.0	40.0
	40歳代	63	81.0	19.0
	50歳代	97	73.2	25.8
	60歳代	139	79.1	18.7
	70歳以上	61	83.6	14.8
地域	湯沢地域	310	73.2	26.5
	稲川地域	97	80.4	16.5
	雄勝地域	69	81.2	18.8
	皆瀬地域	24	58.3	41.7

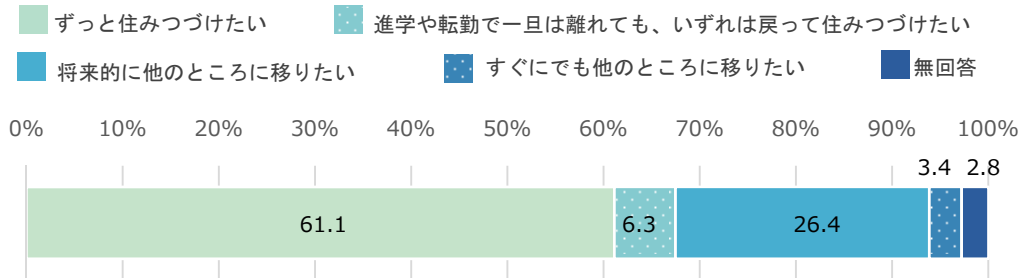
※nが30未満の時は参考値

※全体比10pt以上を■、10pt以下を■で表記

2-2.湯沢市に今後も住みたいか

問 10 あなたは、今後も湯沢市に住みつづけたいと思いますか。(単回答)

- ▶ 『ずっと住みつづけたい』『進学や転勤で一旦は離れても、いずれは戻って住みつづけたい』が、67.5%であった。



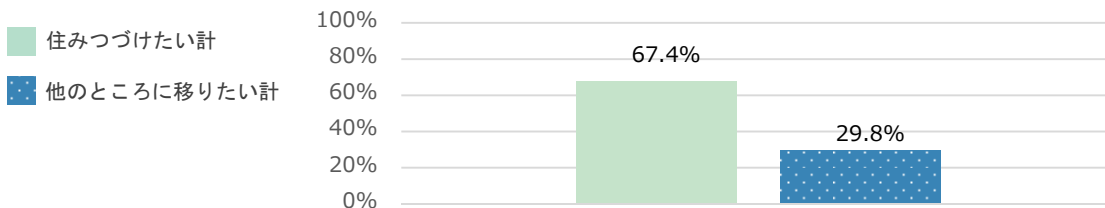
い計	住みつづけた	りたい計	他のところに移
67.4		29.8	

※n=504

※住みつづけたい計：「ずっと住みつづけたい」 + 「進学や転勤で一旦は離れても、いずれは戻って住みつづけたい」

他のところに移りたい計：「将来的に他のところに移りたい」 + 「すぐにでも他のところに移りたい」

- ▶ 年齢別にみると、「20歳代・30歳代」は、『ずっと住みつづけたい』『進学や転勤で一旦は離れても、いずれは戻って住みつづけたい』が、他の年代に比べて10pt以上少ない。
- ▶ 地域別にみると、参考値ではあるが、「皆瀬地域」で、『ずっと住みつづけたい』『進学や転勤で一旦は離れても、いずれは戻って住みつづけたい』が、他の地域に比べて10pt以上少ない。



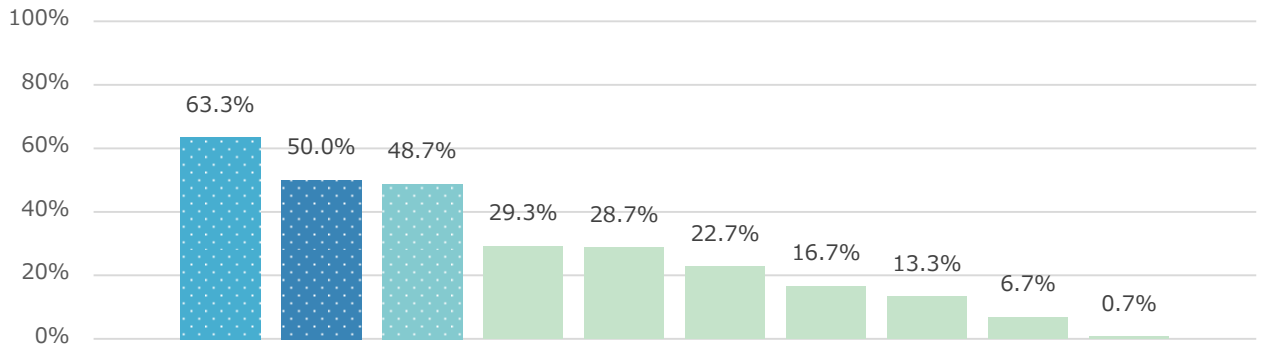
		n	住みつづけたい計 (%)	他のところに移りたい計 (%)
全体		504	67.4	29.8
性別	男性	229	69.9	27.9
	女性	270	65.6	31.1
年代	20歳未満	20	65.0	30.0
	20歳代	46	56.5	39.1
	30歳代	75	56.0	44.0
	40歳代	63	69.8	28.6
	50歳代	97	62.9	37.1
	60歳代	139	72.7	22.3
	70歳以上	61	83.6	11.5
地域	湯沢地域	310	68.4	29.4
	稲川地域	97	64.9	29.9
	雄勝地域	69	72.5	27.5
	皆瀬地域	24	54.2	45.8

※nが30未満の時は参考値

※全体比10pt以上を■、10pt以下を■で表記

問 11 問 10 で「3 将来的に他のところに移りたい」、「4 すぐにでも他のところに移りたい」を選択された方にお聞きます。次の中から移りたい理由を全て選んで、数字に○を付けてください。(複数回答)

- 他のところに移りたい理由としては、全体では『交通の便がよくない』が 63.3%で最も高く、次いで『働く場所が少ない、希望する仕事がない』が 50.0%、『商業施設が充実していない』が 48.7%と続く。
- 年齢別にみると、30 歳代は、『働く場所が少ない、希望する仕事がない』『商業施設が充実していない』『子育てがしにくい』『近所づきあいがしにくい』が、全体より 10pt 以上多い。50 歳代では、『高齢者や障がいのある人が暮らしにくい』が 41.7%で、全体より 10pt 以上多い。



		n	MA	交通の便がよくない	働く場所が少ない、希望する仕事がない	商業施設が充実していない	高齢者や障がいのある人が暮らしにくい	教育・文化施設が充実していない	その他	子育てがしにくい	近所づきあいがしにくい	自然環境や景観がよくない	無回答
全体		150	420	95	75	73	44	43	34	25	20	10	1
				63.3	50.0	48.7	29.3	28.7	22.7	16.7	13.3	6.7	0.7
性別	男性	64	171	59.4	42.2	51.6	25.0	32.8	23.4	12.5	10.9	9.4	0.0
	女性	84	244	66.7	54.8	46.4	33.3	26.2	21.4	20.2	15.5	4.8	1.2
年齢	20歳未満	6	16	66.7	66.7	50.0	0.0	33.3	16.7	16.7	16.7	0.0	0.0
	20歳代	18	45	55.6	72.2	50.0	16.7	5.6	11.1	16.7	11.1	11.1	0.0
	30歳代	33	122	72.7	63.6	75.8	24.2	36.4	21.2	39.4	27.3	9.1	0.0
	40歳代	18	55	72.2	61.1	55.6	22.2	44.4	16.7	22.2	5.6	5.6	0.0
	50歳代	36	93	66.7	38.9	41.7	41.7	22.2	25.0	8.3	11.1	2.8	0.0
	60歳代	31	74	54.8	25.8	32.3	38.7	32.3	32.3	3.2	6.5	9.7	3.2
	70歳以上	7	12	42.9	42.9	0.0	28.6	28.6	14.3	0.0	14.3	0.0	0.0
地域	湯沢地域	91	238	54.9	45.1	47.3	25.3	25.3	23.1	16.5	15.4	7.7	1.1
	稲川地域	29	95	79.3	58.6	55.2	34.5	37.9	27.6	20.7	10.3	3.4	0.0
	雄勝地域	19	58	73.7	63.2	47.4	31.6	36.8	21.1	10.5	10.5	10.5	0.0
	皆瀬地域	11	29	72.7	45.5	45.5	45.5	18.2	9.1	18.2	9.1	0.0	0.0

※nが30未満の時は参考値

※全体比 10pt 以上を ■、10pt 以下を ■ で表記

【移りたい理由：9 その他（自由記述）】

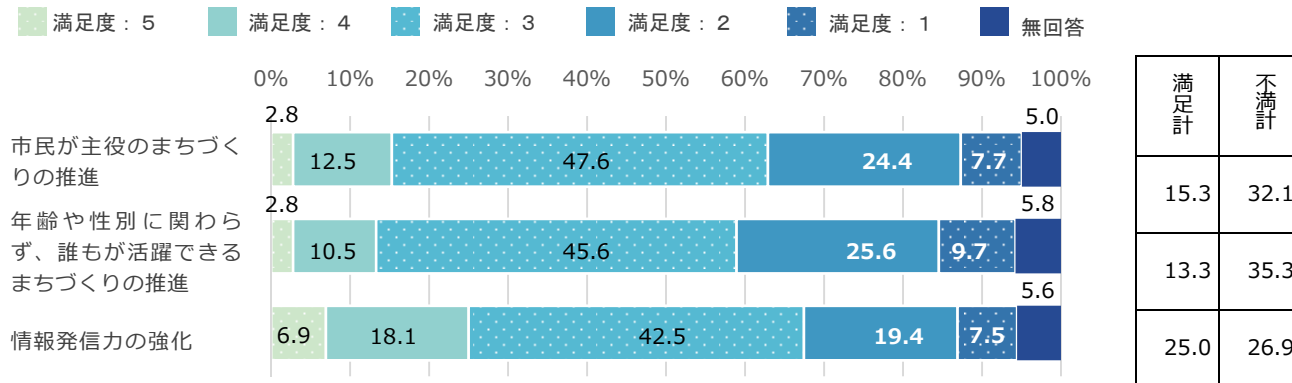
- 雪の問題心配がなくなれば住みつづけたい(女性,50 歳代,湯沢地域)
- 雪降り、雪よせが大変な為(男性,60 歳代,雄勝地域)
- 雪が多く、除雪や排雪に不満足(男性,40 歳代,湯沢地域)
- 除雪の問題(女性,30 歳代,稲川地域)
- 地元以外の人（嫁さんとか、転入とか）に対して、言わなくても知ってるよね・・・みたいな疎外感をうえつけられるのが、苦手です。(女性,50 歳代,皆瀬地域)
- 雪害(男性,70 歳以上,湯沢地域)
- 高齢になり、一人暮らしできなくなったら、子供たちの近くに行きたい。(女性,60 歳代,湯沢地域)
- 子供のそばでくらしたい(女性,60 歳代,湯沢地域)
- 自分の生まれ育った所に戻りたい(女性,30 歳代,湯沢地域)
- 周りが高齢者ばかりで、取り残されるのが恐ろしい(女性,30 歳代,雄勝地域)
- 除雪が不十分。出勤に支障ありの場合もある。(除雪車が来ない日もある)(女性,50 歳代,稲川地域)
- 雪降り、除雪が大変(男性,50 歳代,湯沢地域)
- 高齢になった時、排雪できない(男性,50 歳代,雄勝地域)
- 子供の将来でかわることがある(女性,50 歳代,湯沢地域)
- 賃金が安い(男性,50 歳代,湯沢地域)
- 路上で座り込む老人や酔っ払いがいて嫌(男性,20 歳代,湯沢地域)
- 冬場雪が多く雪おろし、除雪、流雪溝負担に思うから(女性,60 歳代,湯沢地域)
- 医療の悪さ(女性,30 歳代,湯沢地域)
- 高齢になり、車の運転ができなくなったときの買い物や通院が不便で不安である。(女性,50 歳代,湯沢地域)
- 雪が多い(男性,60 歳代,湯沢地域)
- 給料が安い。住民税が高い。(女性,40 歳代,湯沢地域)
- 進学(男性,20 歳未満,稲川地域)
- 雪害、流雪溝のない地域の為、冬は暮らしにくい。(男性,60 歳代,湯沢地域)
- 自宅が秋田市にあるため単身赴任中。(男性,50 歳代,湯沢地域)
- 老後は、雪のない、あるいは雪下ろしをしないで済むくらいの積雪量のところがいいな・・・と思う時がある。(女性,30 歳代,雄勝地域)
- 給料が低すぎる(女性,30 歳代,湯沢地域)
- 湯沢市よりも魅力的な街があまたある(男性,40 歳代,稲川地域)
- 買い物が不便(女性,20 歳代,湯沢地域)
- 除雪が大変(女性,60 歳代,湯沢地域)
- いつまで自宅で暮らせるか見当がつかない。(男性,60 歳代,稲川地域)
- 市民税や水道・光熱費が高いため、子育て世代が住みにくい。(男性,30 歳代,湯沢地域)
- 大雪(女性,40 歳代,稲川地域)
- 平均的なつきあい(性別無回答,年齢無回答,湯沢地域)
- 湯沢市の新・旧の公共料金の違い。(男性,60 歳代,稲川地域)
- 除排雪が大変なので。(女性,30 歳代,稲川地域)

3. 市の施策について

3-1.市民協働・広報について

問 12 市民協働・広報について:それぞれの施策ごとに満足度1～5の中からあなたの考えに一番近いものを1つ選び、数字に○を付けてください。(単回答)

▶ 『市民が主役のまちづくりの推進』『年齢や性別に関わらず、誰もが活躍できるまちづくりの推進』では、満足計より、不満計が15pt以上多い

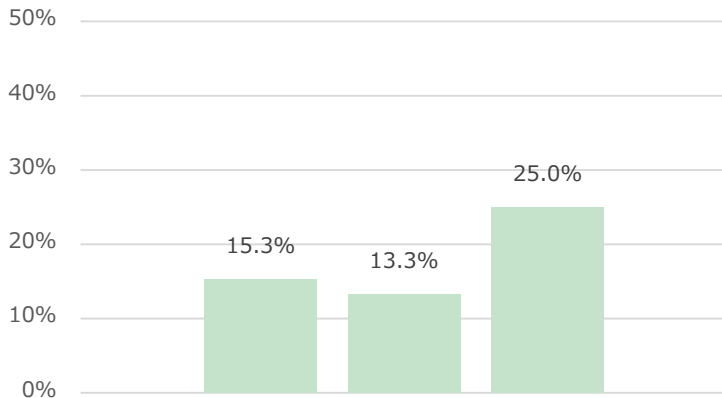


※n=504

※満足計:「満足度: 5」+「満足度: 4」、不満計:「満足度: 2」+「満足度: 1」

満足計

➤ 『情報発信力の強化』では、性別・地域別で全体と比べて 10pt 以上の差は無かったが、「40 歳代」では 14.3% と、他の世代に比べて満足度が低い。



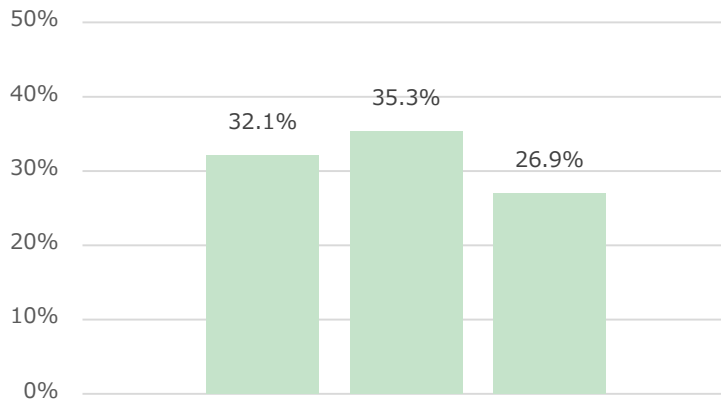
		n	1. 市民が主役のまちづくりの推進	2. 年齢や性別に関わらず、誰もが活躍できるまちづくりの推進	3. 情報発信力の強化
全体		504	15.3	13.3	25.0
性別	男性	229	14.8	13.1	21.0
	女性	270	15.9	13.7	28.5
年代	20 歳未満	20	35.0	40.0	45.0
	20 歳代	46	19.6	15.2	32.6
	30 歳代	75	14.7	13.3	30.7
	40 歳代	63	12.7	9.5	14.3
	50 歳代	97	14.4	12.4	28.9
	60 歳代	139	15.1	10.8	19.4
	70 歳以上	61	11.5	14.8	24.6
地域	湯沢地域	310	18.1	14.8	22.9
	稲川地域	97	10.3	11.3	28.9
	雄勝地域	69	10.1	11.6	26.1
	皆瀬地域	24	12.5	8.3	37.5

※n が 30 未満の時は参考値

※全体比 10pt 以上を ■、10pt 以下を ■ で表記

不満計

- 『市民が主役のまちづくりの推進』では、「30歳代」で44.0%と、他の世代と比べて不満度が高い。
- 『年齢や性別に関わらず、誰もが活躍できるまちづくりの推進』では、「70歳以上」で21.3%と、他の世代と比べて不満度が低い。



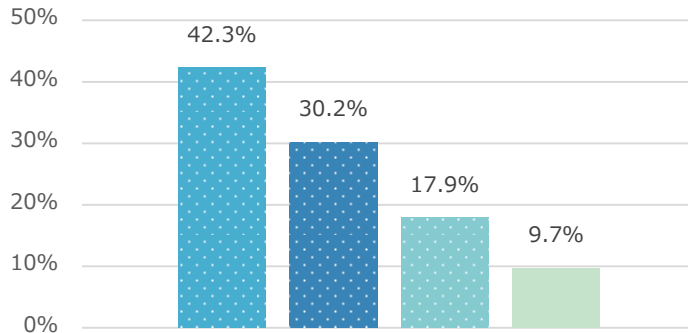
		N	1. 市民が主役のまちづくりの推進	2. 年齢や性別に関わらず、誰もが活躍できるまちづくりの推進	3. 情報発信力の強化
全体		504	32.1	35.3	26.9
性別	男性	229	31.0	37.6	30.1
	女性	270	33.7	33.7	24.4
年代	20歳未満	20	5.0	15.0	20.0
	20歳代	46	26.1	34.8	28.3
	30歳代	75	44.0	33.3	26.7
	40歳代	63	31.7	41.3	23.8
	50歳代	97	32.0	41.2	36.1
	60歳代	139	36.7	38.8	26.6
	70歳以上	61	23.0	21.3	18.0
地域	湯沢地域	310	31.6	34.8	29.0
	稲川地域	97	36.1	38.1	22.7
	雄勝地域	69	34.8	36.2	26.1
	皆瀬地域	24	20.8	33.3	25.0

※nが30未満の時は参考値

※全体比10pt以上を■、10pt以下を■で表記

問 12-1 今後さらに力を入れてほしい施策を1つ選び、番号(1~3)を記入してください。(単回答)

- ▶ 『年齢や性別に関わらず、誰もが活躍できるまちづくりの推進』が42.3%と最も高く、次いで『市民が主役のまちづくりの推進』が30.2%と続く。
- ▶ 20歳代・30歳代では、『年齢や性別に関わらず、誰もが活躍できるまちづくりの推進』が56.0%以上と、他の年代より高い。



		n	年齢や性別に関わらず、誰もが活躍できるまちづくりの推進	市民が主役のまちづくりの推進	情報発信力の強化	無回答
全体		504	42.3	30.2	17.9	9.7
性別	男性	229	45.4	21.4	21.8	11.4
	女性	270	40.4	37.8	14.1	7.8
年齢	20歳未満	20	40.0	35.0	20.0	5.0
	20歳代	46	56.5	21.7	10.9	10.9
	30歳代	75	56.0	21.3	20.0	2.7
	40歳代	63	38.1	36.5	20.6	4.8
	50歳代	97	48.5	32.0	13.4	6.2
	60歳代	139	35.3	35.3	14.4	15.1
	70歳以上	61	27.9	24.6	31.1	16.4
地域	湯沢地域	310	42.3	29.4	19.7	8.7
	稲川地域	97	45.4	30.9	14.4	9.3
	雄勝地域	69	40.6	31.9	17.4	10.1
	皆瀬地域	24	37.5	33.3	12.5	16.7

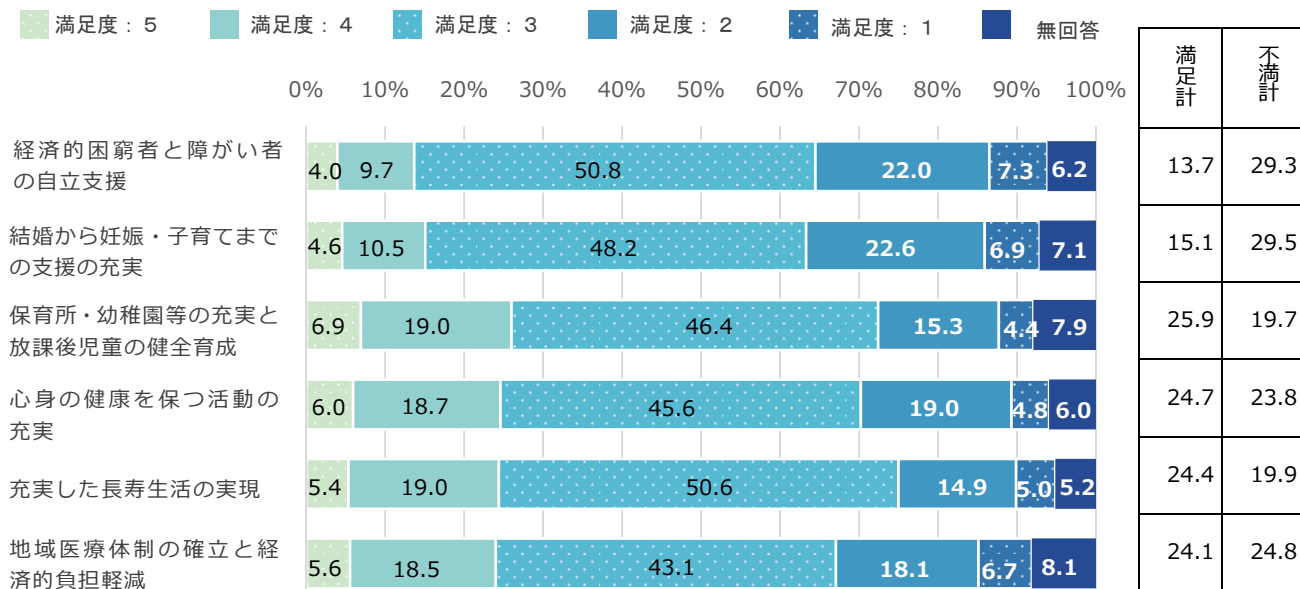
※nが30未満の時は参考値

※全体比10pt以上を■、10pt以下を■で表記

3-2 健康・医療・福祉について

問 13 健康・医療・福祉について:それぞれの施策ごとに満足度1～5の中からあなたの考えに一番近いものを1つ選び、数字に○を付けてください。(単回答)

- 『経済的困窮者と障がい者の自立支援』『結婚から妊娠・子育てまでの支援の充実』が、満足計より、不満計の方が、10pt 以上高い。

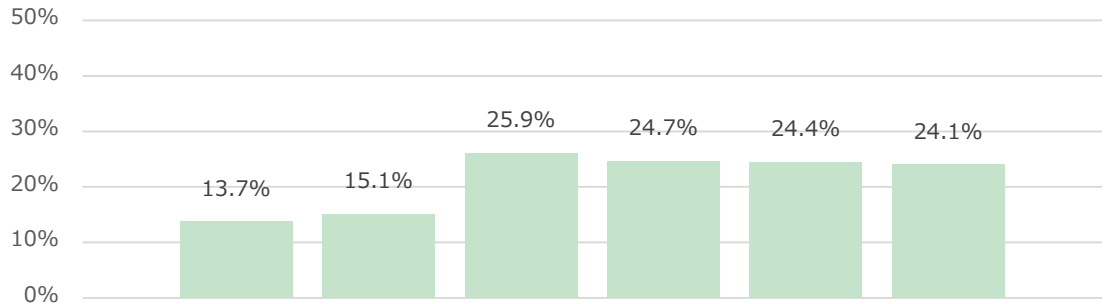


※ n=504

※満足計：「満足度：5」+「満足度：4」、不満計：「満足度：2」+「満足度：1」

満足計

- 『保育所・幼稚園等の充実と放課後児童の健全育成』では、家族別の「15歳未満の子どもがいる」で、他の家族と比べて満足度が高い。
- 『心身の健康を保つ活動の充実』では、世帯別の「単身」で満足度が36.8%と他の世帯より高い。また、家族別では、「障がいのある方がいる」が12.1%と、他の家族より満足度が低い。



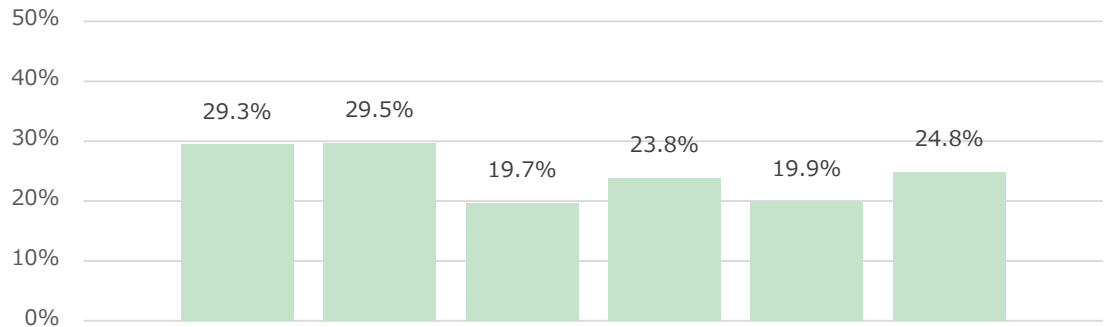
		n	1. 自立支援者と障がい者の	2. 妊娠・子育てまでの支援の充実	3. 保育所・幼稚園等の充実と放課後児童の健全育成	4. 心身の健康を保つ活動の充実	5. 充実した長寿生活の実現	6. 地域医療体制の確立と経済的負担軽減
全体		504	13.7	15.1	25.9	24.7	24.4	24.1
性別	男性	229	14.0	14.0	23.6	24.9	21.8	18.8
	女性	270	13.3	15.9	28.5	24.8	26.3	28.9
年代	20歳未満	20	25.0	35.0	50.0	40.0	40.0	40.0
	20歳代	46	13.0	10.9	23.9	21.7	23.9	28.3
	30歳代	75	20.0	18.7	30.7	24.0	22.7	30.7
	40歳代	63	12.7	19.0	28.6	19.0	28.6	20.6
	50歳代	97	16.5	16.5	27.8	24.7	23.7	21.6
	60歳代	139	7.2	12.9	20.1	26.6	23.7	23.0
	70歳以上	61	14.8	4.9	23.0	24.6	19.7	18.0
地域	湯沢地域	310	13.9	16.8	27.4	24.5	25.8	21.3
	稲川地域	97	11.3	13.4	21.6	22.7	18.6	29.9
	雄勝地域	69	17.4	10.1	30.4	30.4	29.0	29.0
	皆瀬地域	24	12.5	16.7	16.7	20.8	20.8	25.0
世帯	単身	38	13.2	21.1	26.3	36.8	23.7	26.3
	夫婦	127	16.5	14.2	27.6	28.3	21.3	21.3
	多世代世帯	284	14.1	16.5	28.5	23.6	28.5	27.1
	その他	47	4.3	6.4	6.4	12.8	12.8	14.9
家族(MA)	15歳未満の子どもがいる	135	17.0	23.0	37.8	28.1	27.9	31.1
	65歳以上の方がいる	288	14.9	14.9	29.5	25.0	26.7	25.7
	障がいのある方がいる	58	10.3	15.5	20.7	12.1	22.4	15.5
	介護が必要な方がいる	67	6.0	13.4	26.9	23.9	31.3	20.9

※nが30未満の時は参考値

※全体比10pt以上を■、10pt以下を■で表記

不満計

- 『経済的困窮者と障がい者の自立支援』では、年代別の「70歳以上」で不満度は16.4%と、他の年代より低い。また、世帯別の「単身」で不満度は42.1%、家族別の「障がいのある方がいる」の不満度は41.4%と、他の世帯や家族より高い。
- 『結婚から妊娠・子育てまでの支援の充実』では、年代別の「30歳代」で不満度は41.3%と、他の年代より高い。
- 『心身の健康を保つ活動の充実』では、年代別の「70歳以上」で不満度が11.5%と、他の年代より低い。また、家族別では、「障がいのある方がいる」が、36.2%と、他の家族より不満度が高い。
- 『充実した長寿生活の実現』では、年代別の「70歳以上」で不満度が8.2%と、他の年代より低い。また、家族別では、「障がいのある方がいる」が31.0%と、他の家族より不満度が高い。



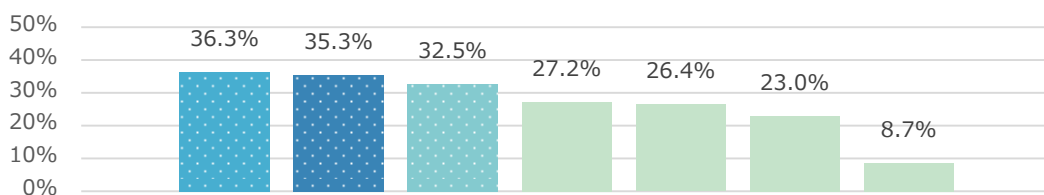
		n	1. 経済的困窮者と障がい者の自立支援	2. 結婚から妊娠・子育てまでの支援の充実	3. 保育所・幼稚園等の充実と放課後児童の健全育成	4. 心身の健康を保つ活動の充実	5. 充実した長寿生活の実現	6. 地域医療体制の確立と経済的負担軽減
全体		504	29.3	29.5	19.7	23.8	19.9	24.8
性別	男性	229	32.8	35.8	20.1	25.8	20.1	26.2
	女性	270	26.7	24.8	19.6	22.2	19.6	23.7
年代	20歳未満	20	15.0	25.0	10.0	10.0	5.0	10.0
	20歳代	46	30.4	32.6	26.1	23.9	13.0	19.6
	30歳代	75	33.3	41.3	29.3	25.3	24.0	30.7
	40歳代	63	30.2	20.6	19.0	27.0	20.6	31.7
	50歳代	97	36.1	28.9	20.6	29.9	25.8	27.8
	60歳代	139	29.5	31.7	15.1	24.5	22.3	23.0
	70歳以上	61	16.4	21.3	16.4	11.5	8.2	18.0
地域	湯沢地域	310	28.7	28.1	19.0	23.2	18.4	23.5
	稲川地域	97	35.1	29.9	21.6	27.8	24.7	29.9
	雄勝地域	69	24.6	31.9	14.5	15.9	13.0	15.9
	皆瀬地域	24	25.0	37.5	33.3	37.5	33.3	41.7
世帯	単身	38	42.1	26.3	15.8	31.6	26.3	28.9
	夫婦	127	22.0	26.0	19.7	19.7	18.1	20.5
	多世代世帯	284	28.2	31.3	19.7	23.9	18.3	23.2
	その他	47	48.9	36.2	25.5	31.9	29.8	44.7
家族(MA)	15歳未満の子どもがいる	135	28.1	34.1	26.7	23.0	17.0	26.7
	65歳以上の方がいる	288	26.4	28.5	17.4	23.6	18.1	24.3
	障がいのある方がいる	58	41.4	36.2	22.4	36.2	31.0	32.8
	介護が必要な方がいる	67	38.8	31.3	10.4	31.3	26.9	31.3

※nが30未満の時は参考値

※全体比 10pt 以上を ■、10pt 以下を ■ で表記

問 13-1 今後さらに力を入れてほしい施策を2つ選び、番号（1～6）を記入してください。（複数回答）

- 今後さらに力を入れてほしい施策としては、全体では、『充実した長寿生活の実現』36.3%で最も高く、次いで『結婚から妊娠・子育てまでの支援の充実』が35.3%、『地域医療体制の確立と経済的負担軽減』が32.5%と続く。
- 『充実した長寿生活の実現』では、年代別の年齢が高いほど、この施策を選択した割合が高い。
- 『結婚から妊娠・子育てまでの支援の充実』では、年代別の年齢が若いほど、この施策を選択した割合が高い。家族別では、「15歳未満の子どもがいる」で45.9%と、他の家族より高い。
- 『地域医療体制の確立と経済的負担軽減』では、参考値ではあるが、地域別の「皆瀬地域」で50.0%と、他の地域より高い。
- 『経済的困窮者と障がい者の自立支援』では、家族別の「障がいのある方がいる」で53.4%と、他の家族より高い。
- 『保育所・幼稚園等の充実と放課後児童の健全育成』では、年代別の年齢が低いほど、この施策を選択した割合が高い。家族別では、「15歳未満の子どもがいる」で43.7%と、他の家族より高い。

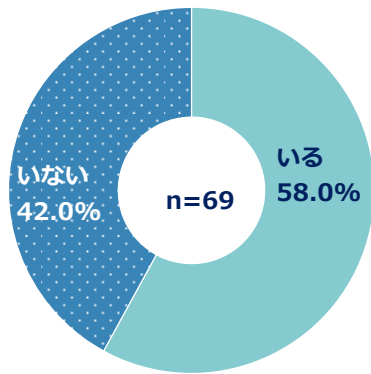


		n	MA	活の充実 充実した長寿生 活の実現	育てま での支 援の充 実	結婚から妊娠・子 育てま での支 援	担 軽減 確 立と 経済 的負 担	地域医 療体 制の 確 立と 経済 的負 担	心身 の健 康を 保 つ活 動の 充実	支 障 が い 者 の 自 立 支 援	経済 的困 窮者 と 障 が い 者 の 自 立 支 援	児 童 の 健 全 育 成	保 育 所・ 幼 稚 園 等 の 充 実 と 放 課 後 児 童 の 健 全 育 成	無 回 答			
全体		504	955	183	178	164	137	133	116	44	36.3	35.3	32.5	27.2	26.4	23.0	8.7
性別	男性	229	429	36.7	34.1	36.2	25.8	24.5	19.7	10.5	36.7	34.1	36.2	25.8	24.5	19.7	10.5
	女性	270	518	35.9	36.3	29.6	28.9	28.5	25.9	6.7	35.9	36.3	29.6	28.9	28.5	25.9	6.7
年代	20歳未満	20	38	30.0	55.0	25.0	30.0	10.0	30.0	10.0	30.0	55.0	25.0	30.0	10.0	30.0	10.0
	20歳代	46	88	19.6	54.3	23.9	23.9	26.1	39.1	4.3	19.6	54.3	23.9	23.9	26.1	39.1	4.3
	30歳代	75	150	22.7	57.3	26.7	29.3	17.3	46.7	0.0	22.7	57.3	26.7	29.3	17.3	46.7	0.0
	40歳代	63	122	36.5	33.3	38.1	33.3	27.0	22.2	3.2	36.5	33.3	38.1	33.3	27.0	22.2	3.2
	50歳代	97	97	33.0	38.1	40.2	32.0	27.8	16.5	6.2	33.0	38.1	40.2	32.0	27.8	16.5	6.2
	60歳代	139	139	46.8	20.9	33.1	25.9	28.8	15.8	13.7	46.8	20.9	33.1	25.9	28.8	15.8	13.7
	70歳以上	61	61	49.2	18.0	29.5	16.4	36.1	6.6	19.7	49.2	18.0	29.5	16.4	36.1	6.6	19.7
地域	湯沢地域	310	310	35.2	38.1	29.4	29.7	28.1	24.8	6.5	35.2	38.1	29.4	29.7	28.1	24.8	6.5
	稲川地域	97	97	41.2	27.8	40.2	23.7	24.7	21.6	9.3	41.2	27.8	40.2	23.7	24.7	21.6	9.3
	雄勝地域	69	69	36.2	36.2	30.4	29.0	26.1	13.0	14.5	36.2	36.2	30.4	29.0	26.1	13.0	14.5
	皆瀬地域	24	24	33.3	29.2	50.0	4.2	12.5	33.3	16.7	33.3	29.2	50.0	4.2	12.5	33.3	16.7
世帯	単身	38	38	42.1	15.8	31.6	39.5	28.9	7.9	15.8	42.1	15.8	31.6	39.5	28.9	7.9	15.8
	夫婦	127	127	33.9	37.8	31.5	27.6	22.0	24.4	10.2	33.9	37.8	31.5	27.6	22.0	24.4	10.2
	多世代世帯	284	284	34.9	38.7	33.1	26.4	26.8	25.4	6.7	34.9	38.7	33.1	26.4	26.8	25.4	6.7
	その他	47	47	46.8	25.5	31.9	23.4	34.0	19.1	8.5	46.8	25.5	31.9	23.4	34.0	19.1	8.5
家族(MA)	15歳未満の子どもがいる	135	135	27.4	45.9	31.9	19.3	23.0	43.7	4.4	27.4	45.9	31.9	19.3	23.0	43.7	4.4
	65歳以上の方がいる	288	288	39.6	32.3	34.0	27.4	24.0	19.8	10.8	39.6	32.3	34.0	27.4	24.0	19.8	10.8
	障がいのある方がいる	58	58	27.6	29.3	37.9	19.0	53.4	12.1	10.3	27.6	29.3	37.9	19.0	53.4	12.1	10.3
	介護が必要な方がいる	67	67	40.3	25.4	40.3	26.9	31.3	7.5	9.0	40.3	25.4	40.3	26.9	31.3	7.5	9.0

※nが30未満の時は参考値

※全体比10pt以上を■、10pt以下を■で表記

問 13-2 託児を頼める人（親類・友人など）がいますか。次のどちらかに○を付けてください。



➤ 「いる」が58.0%で、「いない」より多い。

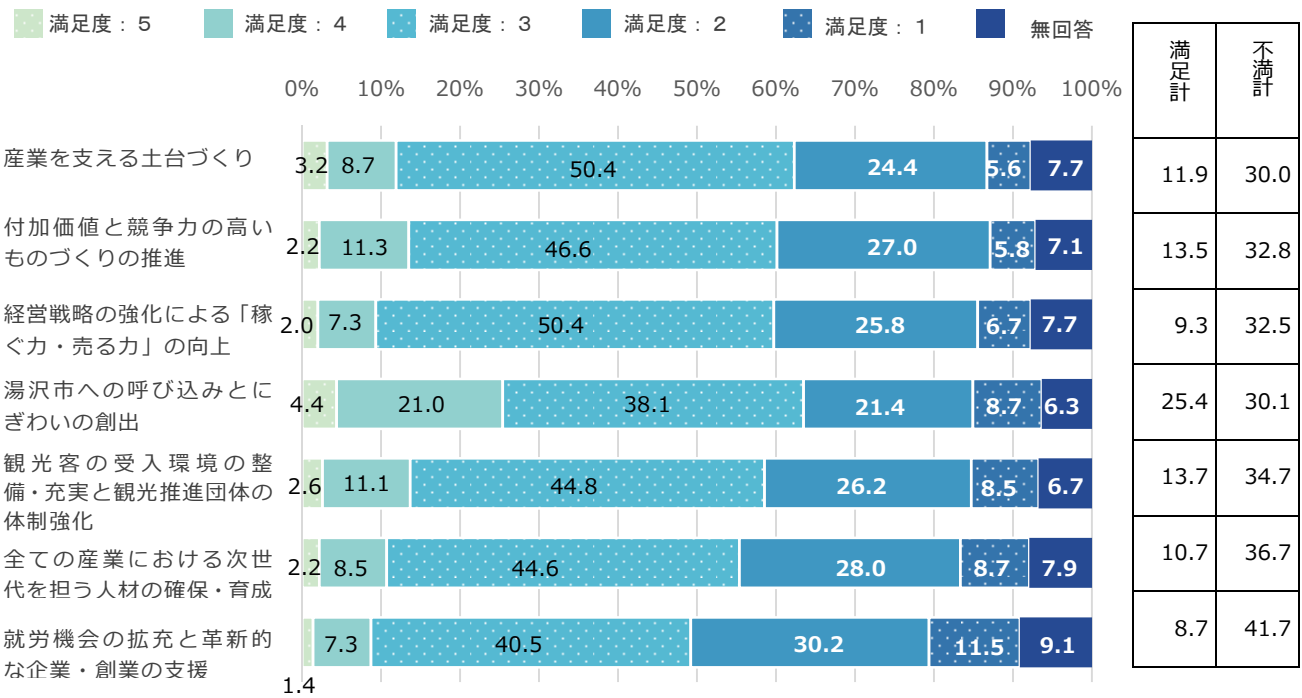
■ いる ■ いない

	n	いる	いない
全体	69	40	29
		58.0	42.0

3-4 産業について

問 14 産業について:それぞれの施策ごとに満足度1～5の中からあなたの考えに一番近いものを1つ選び、数字に○を付けてください。(単回答)

➤ 『湯沢市への呼び込みとにぎわいの創出』以外が、満足計より、不満計の方が、15pt 以上高い。

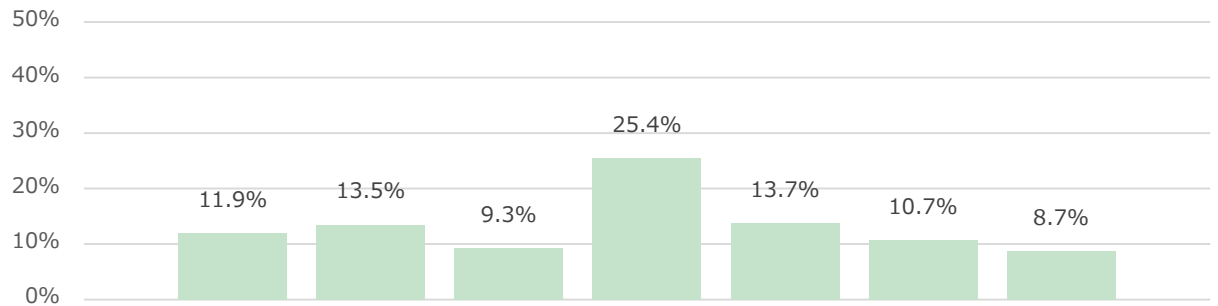


※n=504

※満足計:「満足度: 5」+「満足度: 4」、不満計:「満足度: 2」+「満足度: 1」

満足計

- ▶ 『産業を支える土台づくり』では、年代別の「20歳代」で23.9%と、他の年代と比べて満足度が高い。
- ▶ 『湯沢市への呼び込みとにぎわいの創出』では、年代別の「20歳代」で47.8%、「40歳代」で38.1%と、他の年代と比べて満足度が高い。
- ▶ 『観光客の受入環境の整備・充実と観光推進団体の体制強化』では、年代別の「20歳代」で26.1%と、他の年代と比べて満足度が高い。



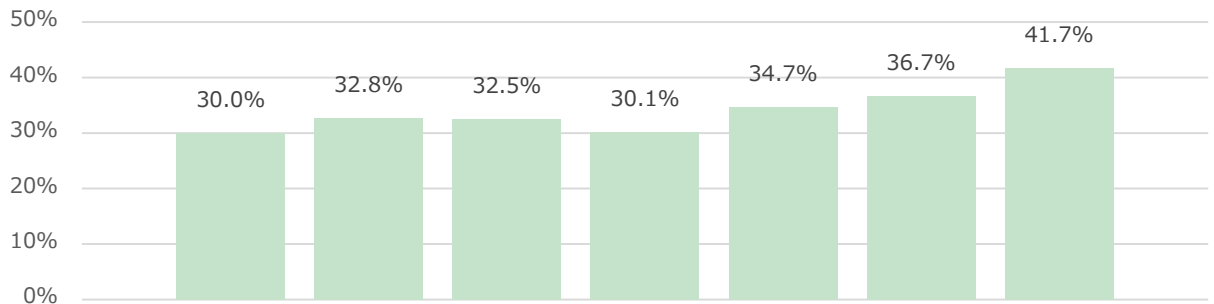
		n	1. 産業を支える土台づくり	2. 付加価値と競争力の高いものづくりの推進	3. 経営戦略の強化による「稼ぐ力・売る力」の向上	4. 湯沢市への呼び込みとにぎわいの創出	5. 観光客の受入環境の整備・充実と観光推進団体の体制強化	6. 全ての産業における次世代を担う人材の確保・育成	7. 就労機会の拡充と革新的な企業・創業の支援
全体		504	11.9	13.5	9.3	25.4	13.7	10.7	8.7
性別	男性	229	11.4	13.5	8.7	21.0	10.0	10.5	7.4
	女性	270	12.6	13.7	10.0	29.3	16.3	11.1	10.0
年代	20歳未満	20	50.0	50.0	30.0	40.0	25.0	30.0	30.0
	20歳代	46	23.9	21.7	17.4	47.8	26.1	15.2	17.4
	30歳代	75	12.0	17.3	10.7	25.3	9.3	10.7	8.0
	40歳代	63	9.5	11.1	7.9	38.1	22.2	6.3	4.8
	50歳代	97	8.2	7.2	5.2	15.5	7.2	5.2	6.2
	60歳代	139	7.9	9.4	7.9	20.9	12.9	11.5	7.9
	70歳以上	61	8.2	13.1	6.6	16.4	8.2	13.1	6.6
地域	湯沢地域	310	11.6	14.2	10.0	24.5	12.9	9.7	8.7
	稲川地域	97	16.5	14.4	7.2	27.8	12.4	12.4	6.2
	雄勝地域	69	5.8	10.1	5.8	21.7	15.9	11.6	10.1
	皆瀬地域	24	12.5	12.5	20.8	33.3	16.7	16.7	16.7

※nが30未満の時は参考値

※全体比10pt以上を■、10pt以下を■で表記

不満計

- 年代別では、「20 歳代」が、『経営戦略の強化による「稼ぐ力・売る力」の向上』以外の施策で、他の年代と比べて不満度が低い。また、「70 歳以上」では、『経営戦略の強化による「稼ぐ力・売る力」の向上』『湯沢市への呼び込みとにぎわいの創出』『観光客の受入環境の整備・充実と観光推進団体の体制強化』『就労機会の拡充と革新的な企業・創業の支援』で、他の年代と比べて不満度が低い。「60 歳代」では、『経営戦略の強化による「稼ぐ力・売る力」の向上』で、43.9%と、他の年代に比べて不満度が高い。



		n	1. 産業を支える土台づくり	2. 付加価値と競争力の高いものづくりの推進	3. 経営戦略の強化による「稼ぐ力・売る力」の向上	4. 湯沢市への呼び込みとにぎわいの創出	5. 観光客の受入環境の整備・充実と観光推進団体の体制強化	6. 全ての産業における次世代を担う人材の確保・育成	7. 就労機会の拡充と革新的な企業・創業の支援
全体		504	30.0	32.8	32.5	30.1	34.7	36.7	41.7
性別	男性	229	38.4	38.4	39.7	34.9	41.5	41.9	48.9
	女性	270	23.0	27.4	26.3	25.9	29.3	32.2	35.2
年代	20 歳未満	20	20.0	20.0	25.0	20.0	25.0	10.0	15.0
	20 歳代	46	13.0	19.6	23.9	15.2	17.4	23.9	26.1
	30 歳代	75	33.3	33.3	33.3	37.3	42.7	45.3	49.3
	40 歳代	63	22.2	25.4	31.7	22.2	27.0	36.5	38.1
	50 歳代	97	32.0	38.1	28.9	35.1	41.2	40.2	44.3
	60 歳代	139	38.8	41.0	43.9	38.1	41.7	41.0	50.4
	70 歳以上	61	26.2	24.6	19.7	18.0	23.0	27.9	31.1
地域	湯沢地域	310	28.4	31.9	31.6	31.6	34.8	36.1	40.0
	稲川地域	97	36.1	40.2	40.2	29.9	40.2	42.3	47.4
	雄勝地域	69	29.0	29.0	30.4	29.0	30.4	31.9	44.9
	皆瀬地域	24	29.2	25.0	20.8	20.8	29.2	29.2	29.2

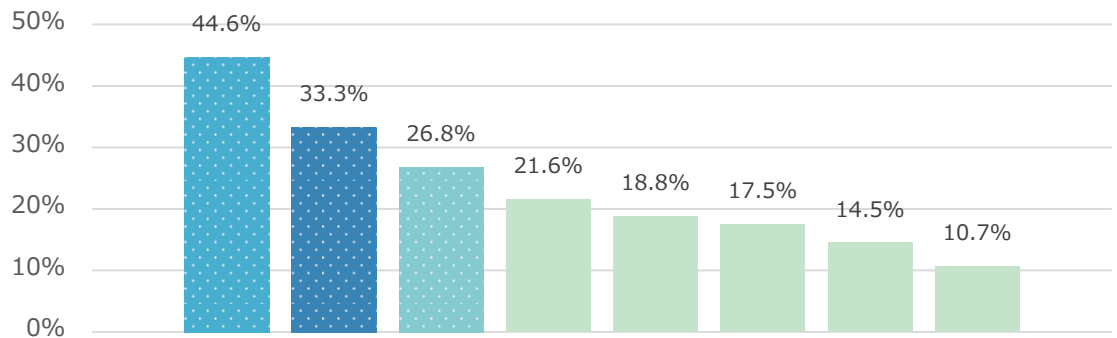
※n が 30 未満の時は参考値

※全体比 10pt 以上を ■、10pt 以下を ■ で表記

問 14-1 今後さらに力を入れてほしい施策を2つ選び、番号（1～7）を記入してください。（複数回

答）

- 今後さらに力を入れてほしい施策としては、全体では、『就労機会の拡充と革新的な企業・創業の支援』が44.6%で最も高く、次いで『湯沢市への呼び込みとにぎわいの創出』が33.3%、『全ての産業における次世代を担う人材の確保・育成』が26.8%と続く。
- 「20歳代」では、『湯沢市への呼び込みとにぎわいの創出』で、47.8%と、他の年代より高く、『産業を支える土台づくり』は4.3%と、他の年代より低い。
- 「30歳代」では、『観光客の受入環境の整備・充実と観光推進団体の体制強化』が32.0%、『経営戦略の強化による「稼ぐ力・売る力」の向上』が29.3%と、他の年代より高い。
- 「50歳代」では、『就労機会の拡充と革新的な企業・創業の支援』で58.8%と、他の年代より高い。
- 地域別では、参考値ではあるが、「皆瀬地域」で『付加価値と競争力の高いものづくりの推進』が29.2%と、他の地域より高い。



		n	MA	就労機会の拡充と革新的な企業・創業の支援	湯沢市への呼び込みとにぎわいの創出	全ての産業における次世代を担う人材の確保・育成	観光客の受入環境の整備・充実と観光推進団体の体制強化	経営戦略の強化による「稼ぐ力・売る力」の向上	進	高いものづくりの推進	付加価値と競争力の高いものづくり	産業を支える土台づくり	無回答
全体		504	722	225	168	135	109	95	88	73	54		
				44.6	33.3	26.8	21.6	18.8	17.5	14.5	10.7		
性別	男性	229	338	41.9	30.6	28.8	20.5	21.4	19.7	17.0	9.6		
	女性	270	378	47.0	35.9	25.6	23.0	16.3	15.9	12.2	11.1		
年代	20歳未満	20	29	35.0	30.0	15.0	25.0	40.0	10.0	10.0	15.0		
	20歳代	46	65	47.8	47.8	23.9	23.9	13.0	19.6	4.3	8.7		
	30歳代	75	118	40.0	37.3	30.7	32.0	29.3	9.3	16.0	2.7		
	40歳代	63	90	49.2	38.1	30.2	22.2	12.7	20.6	12.7	6.3		
	50歳代	97	130	58.8	29.9	28.9	19.6	18.6	15.5	14.4	7.2		
	60歳代	139	196	43.9	27.3	26.6	18.7	16.5	23.0	15.1	13.7		
	70歳以上	61	90	26.2	32.8	23.0	16.4	13.1	16.4	23.0	23.0		
地域	湯沢地域	310	448	44.2	36.1	25.2	23.2	17.4	17.4	15.5	9.7		
	稲川地域	97	140	43.3	24.7	34.0	15.5	27.8	16.5	15.5	10.3		
	雄勝地域	69	94	50.7	34.8	24.6	24.6	14.5	14.5	10.1	13.0		
	皆瀬地域	24	35	41.7	33.3	29.2	16.7	12.5	29.2	12.5	12.5		

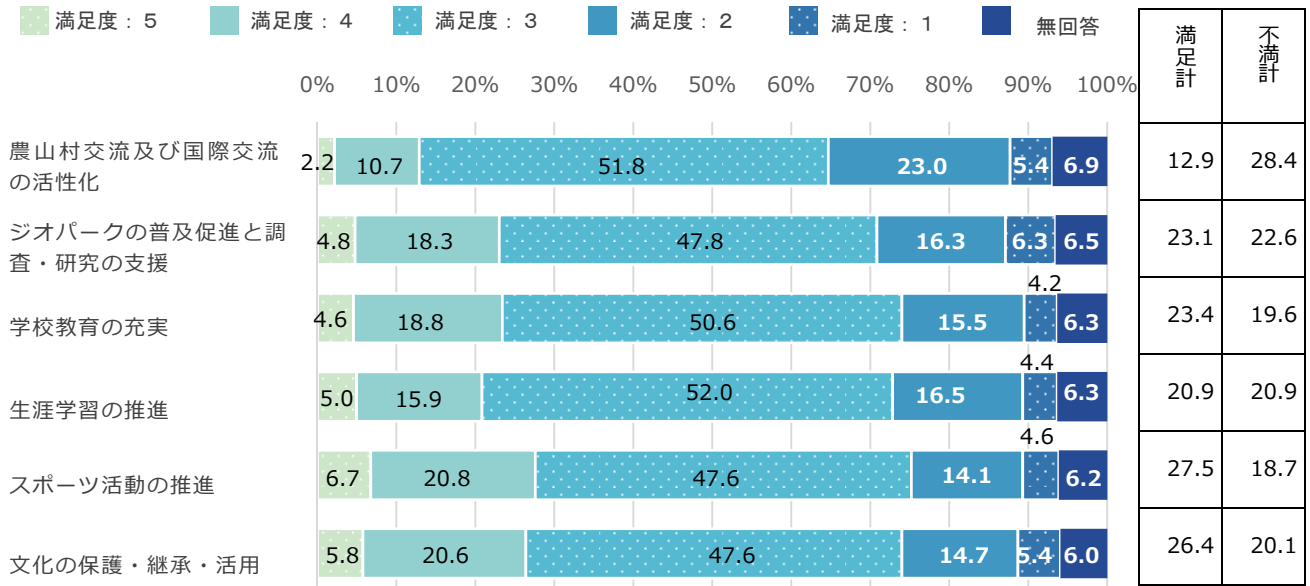
※nが30未満の時は参考値

※全体比10pt以上を■、10pt以下を□で表記

3-4 教育・生涯学習・ジオパークについて

問 15 教育・生涯学習・ジオパークについて:それぞれの施策ごとに満足度1～5の中からあなたの考えに一番近いものを1つ選び、数字に○を付けてください。(1つ選択)

▶ 『農山村交流及び国際交流の活性化』が、満足計より、不満計の方が、10pt 以上高い。

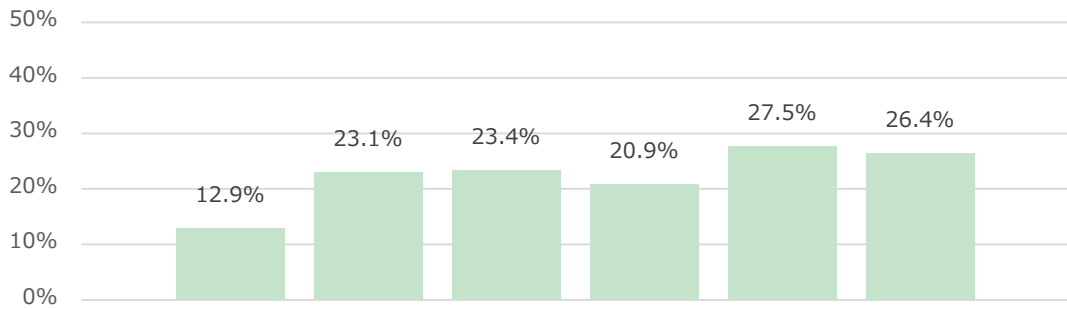


※n=504

※満足計：「満足度：5」＋「満足度：4」、不満計：「満足度：2」＋「満足度：1」

満足計

- 年齢別では、「40 歳代」が『ジオパークの普及促進と調査・研究の支援』で 39.7%、『学校教育の充実』で 36.5%と、他の年代と比べて満足度が高い。また、「20 歳代」では、『スポーツ活動の推進』で 45.7%と、他の年代と比べて満足度が高い。



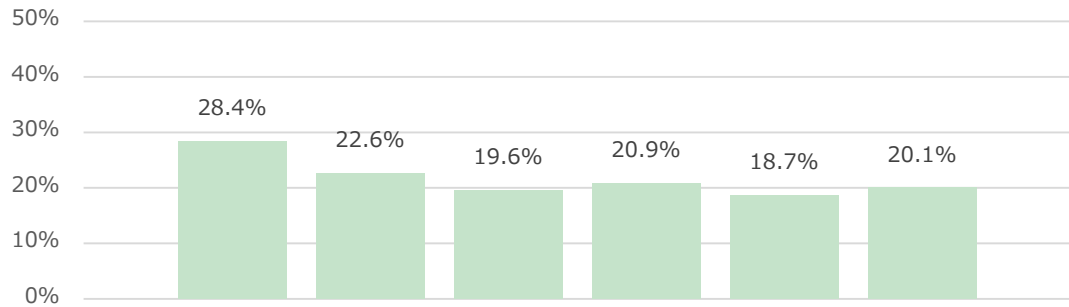
		n	1. 農山村交流及び国際交流の活性化	2. ジオパークの普及促進と調査・研究の支援	3. 学校教育の充実	4. 生涯学習の推進	5. スポーツ活動の推進	6. 文化の保護・継承・活用
全体		504	12.9	23.1	23.4	20.9	27.5	26.4
性別	男性	229	10.5	21.8	19.7	18.3	23.6	21.4
	女性	270	14.8	23.3	26.7	23.3	31.1	30.7
年代	20 歳未満	20	35.0	40.0	30.0	40.0	55.0	50.0
	20 歳代	46	13.0	28.3	23.9	30.4	45.7	30.4
	30 歳代	75	13.3	21.3	24.0	25.3	33.3	36.0
	40 歳代	63	15.9	39.7	36.5	17.5	31.7	27.0
	50 歳代	97	9.3	18.6	23.7	18.6	19.6	20.6
	60 歳代	139	7.9	16.5	15.1	18.0	20.1	23.7
	70 歳以上	61	19.7	18.0	24.6	16.4	23.0	18.0
地域	湯沢地域	310	15.2	24.8	27.1	21.3	29.4	28.7
	稲川地域	97	9.3	15.5	17.5	18.6	24.7	22.7
	雄勝地域	69	10.1	27.5	15.9	21.7	23.2	24.6
	皆瀬地域	24	4.2	16.7	25.0	20.8	29.2	16.7

※n が 30 未満の時は参考値

※全体比 10pt 以上を ■、10pt 以下を ■ で表記

不満計

➤ 年代別では、「20 歳代」では、『農山村交流及び国際交流の活性化』で 17.4%と、他の年代に比べて不満度が低く、「30 歳代」では、『生涯学習の推進』で 32.0%と、他の年代に比べて、不満度が高い。



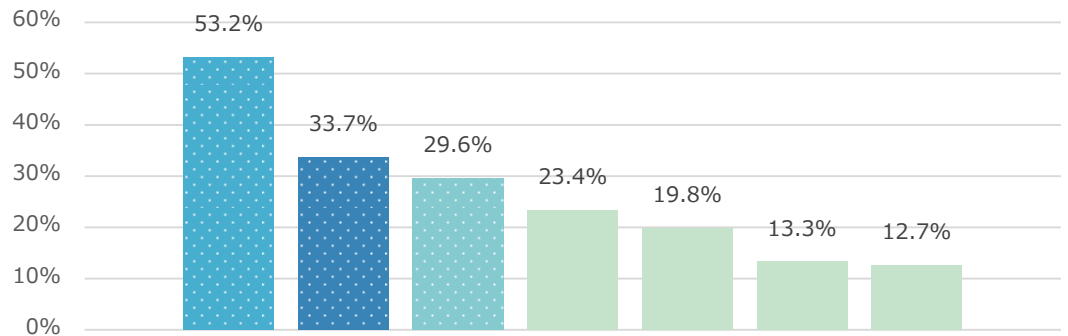
		n	1. 国際交流の活性化	2. 農山村交流及び国際交流の支援	3. ジオパークの普及促進と調査・研究の支援	4. 学校教育の充実	5. 生涯学習の推進	6. スポーツ活動の推進	7. 文化の保護・継承・活用
全体		504	28.4	22.6	19.6	20.9	18.7	20.1	
性別	男性	229	36.2	27.5	20.1	24.9	24.9	22.7	
	女性	270	22.2	18.9	19.6	17.8	13.7	18.1	
年代	20 歳未満	20	15.0	5.0	25.0	10.0	10.0	10.0	
	20 歳代	46	17.4	13.0	19.6	13.0	10.9	17.4	
	30 歳代	75	26.7	30.7	25.3	32.0	22.7	20.0	
	40 歳代	63	28.6	20.6	19.0	23.8	20.6	28.6	
	50 歳代	97	27.8	23.7	19.6	19.6	22.7	19.6	
	60 歳代	139	34.5	23.0	17.3	21.6	18.7	20.9	
	70 歳以上	61	31.1	26.2	18.0	14.8	14.8	16.4	
地域	湯沢地域	310	27.1	21.6	18.7	20.3	18.4	20.6	
	稲川地域	97	33.0	30.9	19.6	21.6	19.6	24.7	
	雄勝地域	69	27.5	17.4	21.7	20.3	20.3	11.6	
	皆瀬地域	24	29.2	20.8	25.0	29.2	16.7	20.8	

※n が 30 未満の時は参考値

※全体比 10pt 以上を ■、10pt 以下を ■で表記

15-1 今後さらに力を入れてほしい施策を2つ選び、番号（1～6）を記入してください。

- ▶ 今後さらに力を入れてほしい施策としては、全体では、『学校教育の充実』が53.2%で最も高く、次いで『スポーツ活動の推進』が33.7%、『生涯学習の推進』が29.6%と続く。
- ▶ 『学校教育の充実』では、年代別の「30歳代」で72.0%、「40歳代」で66.7%と他の年代より高い。
- ▶ 『スポーツ活動の推進』では、年代別の「70歳以上」で23.0%と、他の年代より低く、また地域別の「雄勝地域」で23.2%と、他の地域より低い。
- ▶ 『農山村交流及び国際交流の活性化』では、年代別の「40歳代」で7.9%と、他の年代より低い。



		n	MA	学校教育の充実	スポーツ活動の推進	生涯学習の推進	文化の保護・継承・活用	農山村交流及び国際交流の活性化	ジオパークの普及促進と調査・研究の支援	無回答
全体		504	936	268	170	149	118	100	67	64
				53.2	33.7	29.6	23.4	19.8	13.3	12.7
性別	男性	229	428	48.0	33.2	31.0	24.5	21.8	17.0	11.4
	女性	270	500	57.8	34.1	28.5	23.0	18.1	10.4	13.3
年代	20歳未満	20	39	75.0	40.0	10.0	40.0	20.0	5.0	5.0
	20歳代	46	87	50.0	43.5	26.1	28.3	10.9	21.7	8.7
	30歳代	75	147	72.0	38.7	25.3	24.0	20.0	13.3	2.7
	40歳代	63	123	66.7	49.2	28.6	25.4	7.9	15.9	1.6
	50歳代	97	185	53.6	32.0	37.1	27.8	15.5	15.5	9.3
	60歳代	139	245	40.3	25.9	33.8	15.8	28.8	10.1	21.6
	70歳以上	61	105	39.3	23.0	23.0	23.0	26.2	11.5	26.2
地域	湯沢地域	310	580	51.3	36.5	29.0	26.8	19.4	13.2	11.0
	稲川地域	97	182	60.8	37.1	24.7	17.5	24.7	10.3	12.4
	雄勝地域	69	123	50.7	23.2	34.8	17.4	15.9	15.9	20.3
	皆瀬地域	24	44	58.3	16.7	37.5	25.0	16.7	16.7	12.5

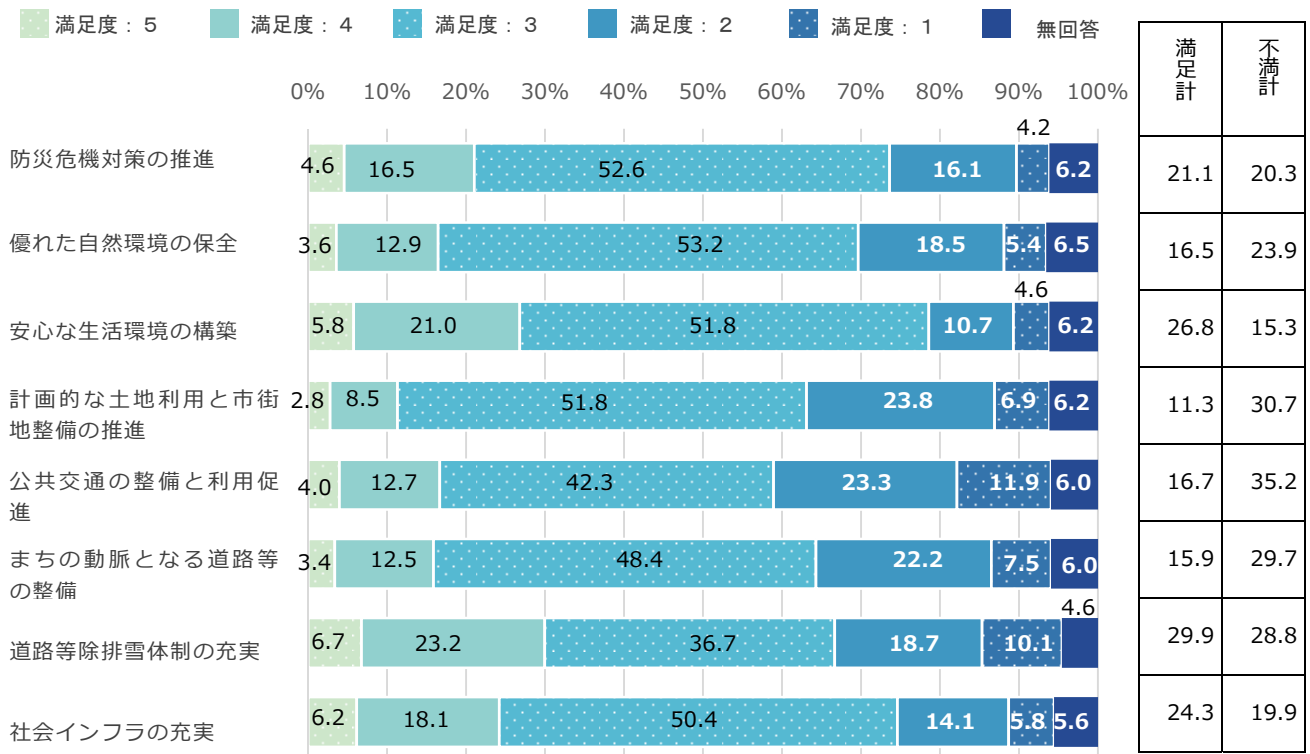
※nが30未満の時は参考値

※全体比10pt以上を■、10pt以下を■で表記

3-5 防災・環境・都市基盤について

問 16 防災・環境・都市基盤について:それぞれの施策ごとに満足度1～5の中からあなたの考えに一番近いものを1つ選び、数字に○を付けてください。(単回答)

- 『安心な生活環境の構築』が、不満計より、満足計の方が、10pt 以上高い。
- 『計画的な土地利用と市街地整備の推進』『公共交通の整備と利用促進』『まちの動脈となる道路等の整備』では、満足計より、不満計のほうが、10pt 以上高い。

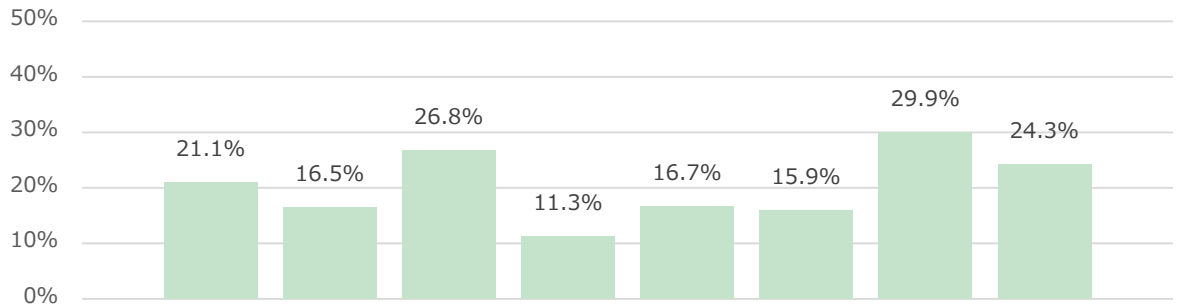


※n=504

※満足計:「満足度: 5」+「満足度: 4」、不満計:「満足度: 2」+「満足度: 1」

満足計

➤ 地域別では、「稲川地域」が『安心な生活環境の構築』で 16.5%と、他の地域と比べて満足度が低い。



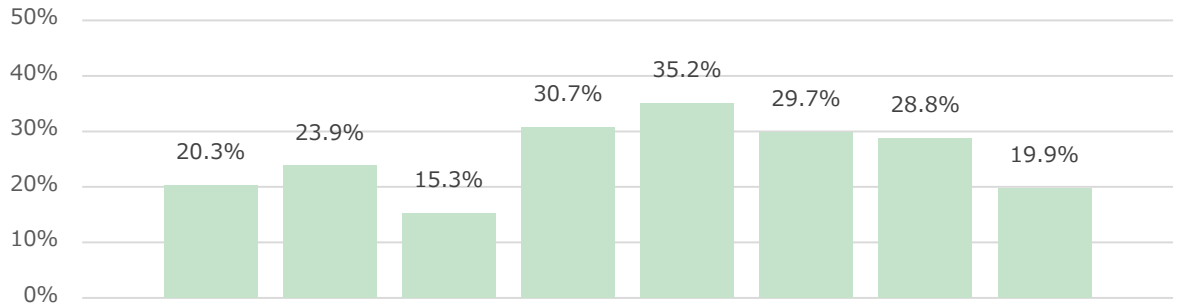
		n	1. 防災危機対策の推進	2. 優れた自然環境の保全	3. 安心な生活環境の構築	4. 計画的な土地利用と市街地整備の推進	5. 公共交通の整備と利用促進	6. まちの動脈となる道路等の整備	7. 道路等除排雪体制の充実	8. 社会インフラの充実
全体		504	21.1	16.5	26.8	11.3	16.7	15.9	29.9	24.3
性別	男性	229	22.7	17.0	28.4	9.2	15.7	14.8	34.1	27.1
	女性	270	19.6	16.3	25.6	13.3	17.4	16.7	26.3	21.9
年代	20歳未満	20	30.0	35.0	45.0	20.0	20.0	25.0	35.0	35.0
	20歳代	46	19.6	15.2	28.3	13.0	19.6	21.7	30.4	23.9
	30歳代	75	22.7	26.0	18.7	14.7	16.0	14.7	25.3	20.0
	40歳代	63	15.9	11.1	25.4	12.7	19.0	17.5	28.6	20.6
	50歳代	97	22.7	24.7	29.9	9.3	13.4	14.4	32.0	23.7
	60歳代	139	23.0	12.9	30.9	10.1	18.7	15.8	31.7	27.3
	70歳以上	61	14.8	13.1	18.0	8.2	13.1	11.5	27.9	23.0
地域	湯沢地域	310	21.6	17.7	29.0	12.6	19.4	18.1	33.2	26.8
	稲川地域	97	18.6	15.5	16.5	11.3	10.3	11.3	21.6	22.7
	雄勝地域	69	20.3	13.0	33.3	8.7	15.9	13.0	33.3	15.9
	皆瀬地域	24	25.0	16.7	25.0	4.2	12.5	16.7	16.7	25.0

※nが30未満の時は参考値

※全体比 10pt 以上を ■、10pt 以下を ■ で表記

不満計

- 『安心な生活環境の構築』では、地域別の「稲川地域」で 25.8%と、他の地域に比べて、不満度が高い。
- 『公共交通の整備と利用促進』では、年代別の「20 歳代」で 23.9%、「70 歳以上」で 24.6%と、他の年代に比べて、不満度が低い。
- 『社会インフラの充実』では、年代別の「40 歳代」で 30.2%と、他の年代に比べて、不満度が高い。



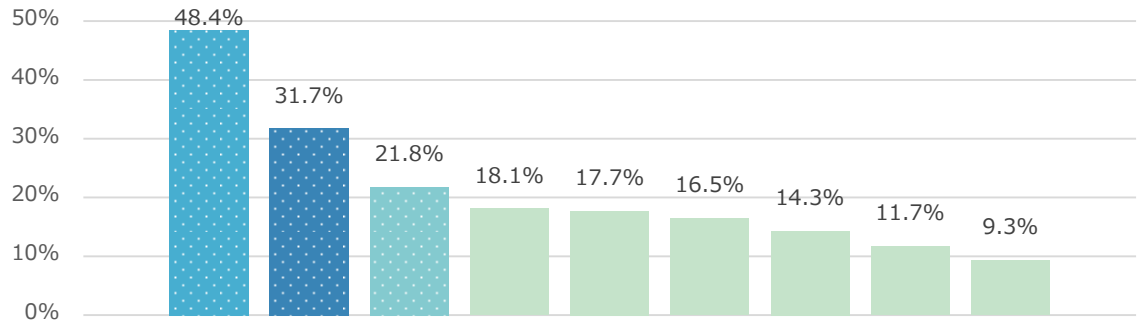
		n	1. 防災危機対策の推進	2. 優れた自然環境の保全	3. 安心な生活環境の構築	4. 計画的な土地利用と市街地整備の推進	5. 公共交通の整備と利用促進	6. まちの動脈となる道路等の整備	7. 道路等除排雪体制の充実	8. 社会インフラの充実
全体		504	20.3	23.9	15.3	30.7	35.2	29.7	28.8	19.9
性別	男性	229	24.9	29.3	17.9	36.2	39.7	32.3	27.1	21.4
	女性	270	16.3	19.6	13.3	26.3	31.5	28.1	30.4	18.9
年代	20 歳未満	20	10.0	25.0	10.0	20.0	40.0	30.0	25.0	15.0
	20 歳代	46	19.6	23.9	8.7	26.1	23.9	28.3	32.6	13.0
	30 歳代	75	24.0	24.0	21.3	37.3	40.0	28.0	36.0	24.0
	40 歳代	63	17.5	17.5	15.9	22.2	38.1	31.7	33.3	30.2
	50 歳代	97	21.6	21.6	17.5	30.9	41.2	32.0	33.0	21.6
	60 歳代	139	20.9	26.6	15.8	36.0	34.5	23.4	23.0	18.0
	70 歳以上	61	18.0	27.9	9.8	26.2	24.6	23.0	19.7	13.1
地域	湯沢地域	310	19.0	22.9	13.2	31.9	33.9	29.7	26.5	20.0
	稲川地域	97	29.9	27.8	25.8	29.9	44.3	34.0	36.1	17.5
	雄勝地域	69	13.0	24.6	13.0	29.0	29.0	26.1	29.0	23.2
	皆瀬地域	24	16.7	20.8	8.3	29.2	33.3	29.2	29.2	20.8

※n が 30 未満の時は参考値

※全体比 10pt 以上を ■、10pt 以下を ■ で表記

問 16-1 今後さらに力を入れてほしい施策を2つ選び、番号（1～8）を記入してください。（複数回答）

- ▶ 今後さらに力を入れてほしい施策としては、全体では、『道路等除排雪体制の充実』が48.4%で最も高く、次いで『公共交通の整備と利用促進』が31.7%、『まちの動脈となる道路等の整備』が21.8%と続く。
- ▶ 『道路等除排雪体制の充実』では、地域別の「雄勝地域」で37.7%と、他の地域より低い。
- ▶ 「20歳代」では、『公共交通の整備と利用促進』では17.4%、『社会インフラの充実』で6.5%と他の年代より低いが、『まちの動脈となる道路等の整備』では、41.3%と、他の年代より高い。



		n	MA	道路等除排雪体制の充実	公共交通の整備と利用促進	まちの動脈となる道路等の整備	防災危機対策の推進	安心な生活環境の構築	社会インフラの充実	計画的な土地利用と市街地整備の推進	優れた自然環境の保全	無回答
全体		504	955	244	160	110	91	89	83	72	59	47
				48.4	31.7	21.8	18.1	17.7	16.5	14.3	11.7	9.3
性別	男性	229	437	43.7	32.3	24.9	17.0	16.2	18.8	13.5	16.2	8.3
	女性	270	510	52.2	31.9	19.3	18.9	19.3	14.8	15.2	7.8	9.6
年代	20歳未満	20	38	40.0	30.0	20.0	10.0	30.0	15.0	15.0	20.0	10.0
	20歳代	46	88	54.3	17.4	41.3	23.9	10.9	6.5	21.7	8.7	6.5
	30歳代	75	145	45.3	38.7	24.0	20.0	16.0	20.0	18.7	5.3	5.3
	40歳代	63	124	57.1	36.5	22.2	22.2	19.0	20.6	6.3	11.1	1.6
	50歳代	97	186	50.5	30.9	21.6	18.6	18.6	17.5	15.5	10.3	8.2
	60歳代	139	258	43.9	29.5	18.7	12.9	22.3	15.8	15.8	13.7	12.9
	70歳以上	61	111	47.5	37.7	13.1	19.7	8.2	16.4	6.6	16.4	16.4
地域	湯沢地域	310	595	48.7	31.0	21.6	18.4	19.7	17.7	17.4	10.6	6.8
	稲川地域	97	186	56.7	38.1	25.8	17.5	11.3	10.3	8.2	15.5	8.2
	雄勝地域	69	123	37.7	29.0	17.4	14.5	18.8	18.8	13.0	10.1	18.8
	皆瀬地域	24	45	45.8	25.0	25.0	20.8	16.7	20.8	4.2	16.7	12.5

※nが30未満の時は参考値

※全体比10pt以上を■、10pt以下を■で表記