
平成 30 年度 湯沢市 市民満足度調査
報告書

平成 30 年 11 月
湯沢市

目次

1.	本調査の概要	1
1-1.	調査の目的	1
1-2.	調査の実施方法・期間	1
1-3.	報告書を読む際の注意事項	1
(1)	集計方法	1
(2)	集計結果の端数処理	1
1-4.	回答者の属性	2
2.	湯沢市への定住について	6
2-1.	湯沢市の住みやすさ	6
2-2.	湯沢市への愛着・誇り	7
2-3.	湯沢市に今後も住み続けたいか	8
3.	市の施策について	12
3-1.	市民協働・広報について	12
3-2.	健康・医療・福祉について	17
3-3.	産業について	22
3-4.	教育・生涯学習・ジオパークについて	26
3-5.	防災・環境・都市基盤について	30

1. 本調査の概要

1-1.調査の目的

湯沢市では、平成 29 年 3 月に「第 2 次湯沢市総合振興計画」を策定し、「人のつながりで磨かれる、熱(エネルギー)あふれる美しいまち」の実現に向け、様々な取り組みを進めています。

本調査は、市が行っている施策について、市民の皆様のお考えを伺い、幅広いご意見等を今後のまちづくりや施策立案等の参考とさせていただくため、実施したものです。

1-2.調査の実施方法・期間

本調査の実施方法及び期間、回収率等は、次の図表のとおりです。

図表 調査概要

項目	概要
調査対象・抽出方法	①平成 30 年 7 月 1 日現在で市内に在住する 15 歳以上の市民の中から、無作為に抽出した者 ②「湯沢市若者や女性が輝くまちづくり推進条例」により、抽出した者 計 1,400 人
調査方法	郵送による配布及び回収
調査期日	平成 30 年 8 月 24 日（金）～9 月 14 日（金）
回収率	39.6%（555 件）

1-3.報告書を読む際の注意事項

(1) 集計方法

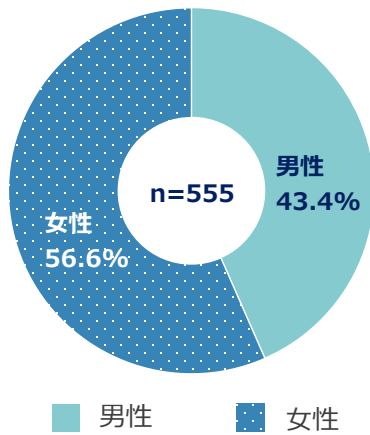
- ・ 回答全体をまとめて集計した「単純集計」と、性別・年代・地域の属性ごとに区分して集計した「クロス集計」を行っています。

(2) 集計結果の端数処理

- ・ 回答比率は、小数点第 2 位以下を四捨五入して端数処理を行っているため、個別に積み上げたパーセントの合計が 100%にならない場合や、内訳の合計が表示されている値と一致しない場合があります。
- ・ 回答比率の分母となる回答者数は、「n」として掲載しています。
- ・ 複数回答の場合は、回答総数を「MA」として掲載しています。

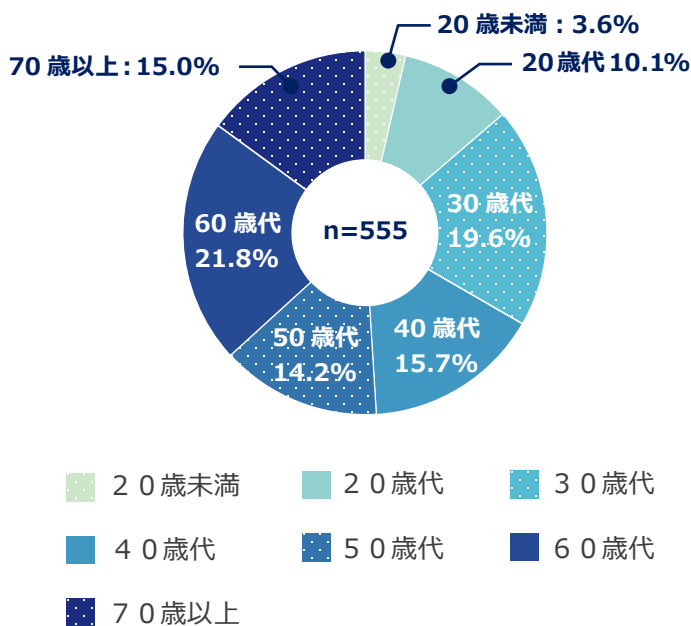
1-4.回答者の属性

問1 あなたの性別をお聞かせください。(単回答)



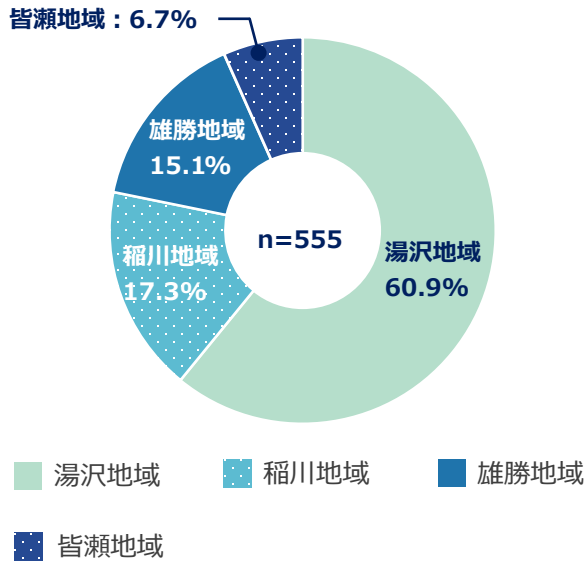
No.	カテゴリー名	回答数	割合
1	男性	241	43.4%
2	女性	314	56.6%
99	無回答	0	0.0%
	全体	555	100.0%

問2 あなたの年齢をお聞かせください。(単回答)



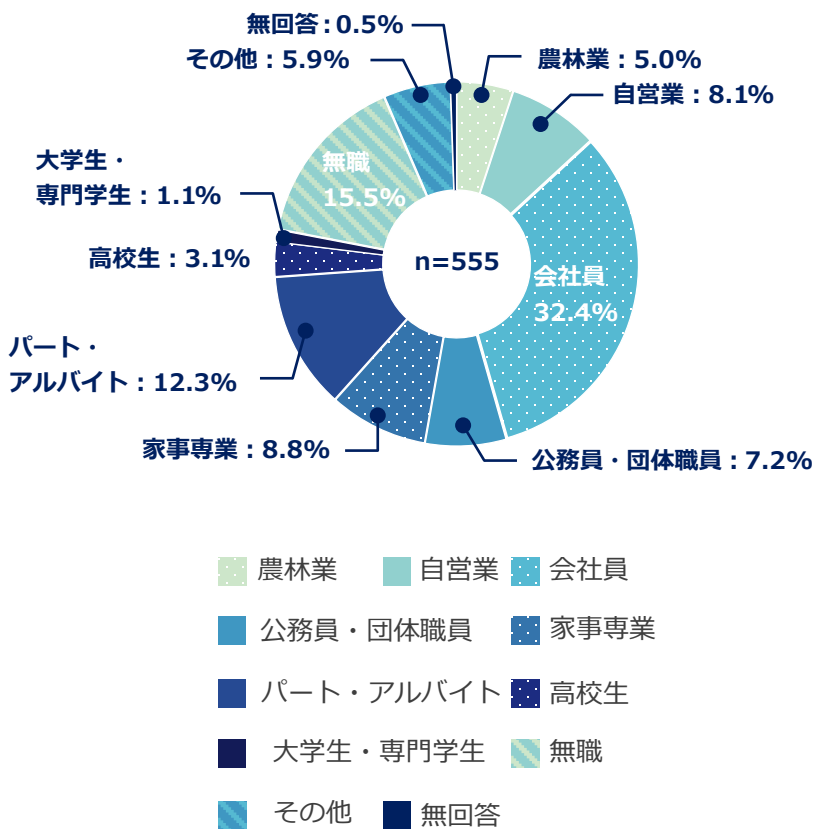
No.	カテゴリー名	回答数	割合
1	20歳未満	20	3.6%
2	20歳代	56	10.1%
3	30歳代	109	19.6%
4	40歳代	87	15.7%
5	50歳代	79	14.2%
6	60歳代	121	21.8%
7	70歳以上	83	15.0%
99	無回答	0	0.0%
	全体	555	100.0%

問3 あなたがお住まいの地域をお聞かせください。(単回答)



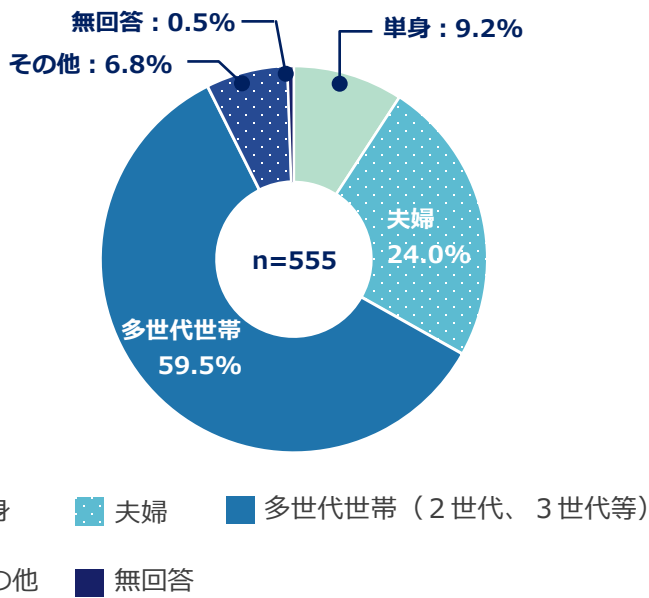
No.	カテゴリ名	回答数	割合
1	湯沢地域	338	60.9%
2	稲川地域	96	17.3%
3	雄勝地域	84	15.1%
4	皆瀬地域	37	6.7%
99	無回答	0	0.0%
	全体	555	100.0%

問4 あなたの職業をお聞かせください。(単回答)



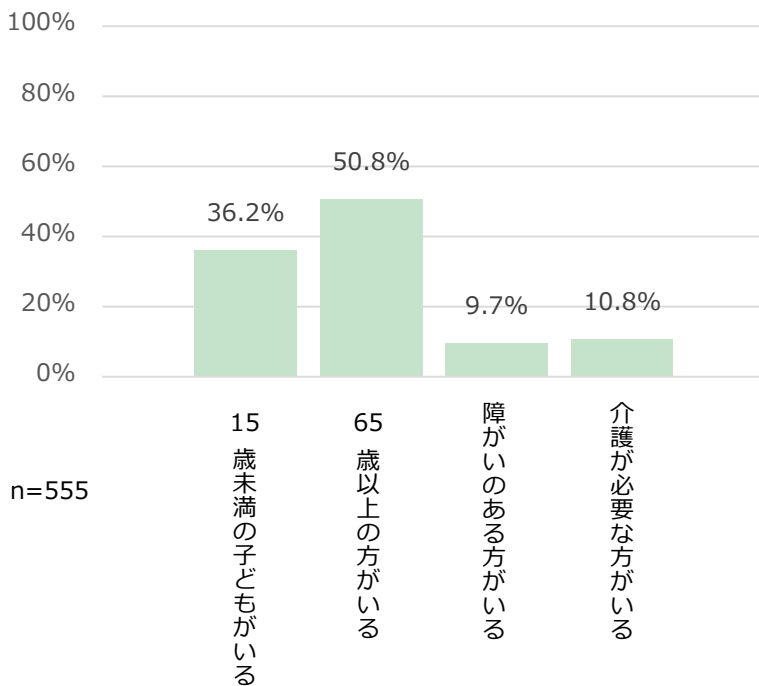
No.	カテゴリ名	回答数	割合
1	農林業	28	5.0%
2	自営業	45	8.1%
3	会社員	180	32.4%
4	公務員・団体職員	40	7.2%
5	家事専業	49	8.8%
6	パート・アルバイト	68	12.3%
7	高校生	17	3.1%
8	大学生・専門学生	6	1.1%
9	無職	86	15.5%
10	その他	33	5.9%
99	無回答	3	0.6%
	全体	555	100.0%

問5 あなたの世帯をお聞かせください。(単回答)



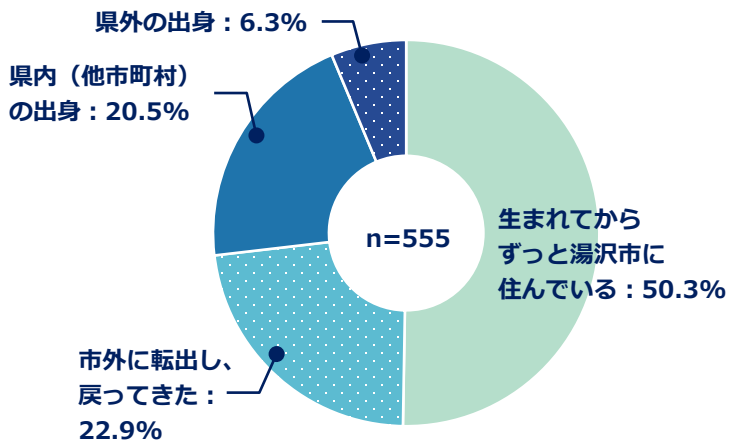
No.	カテゴリ名	回答数	割合
1	単身	51	9.2%
2	夫婦	133	24.0%
3	多世代世帯 (2世代、3世代等)	330	59.5%
4	その他	38	6.8%
99	無回答	3	0.5%
	全体	555	100.0%

問6 あなた自身も含めて、同居するご家族についてお聞かせください。(複数回答)



No.	カテゴリ名	回答数	割合
1	15歳未満の子どもがいる	201	36.2%
2	65歳以上の方がいる	282	50.8%
3	障がいのある方がいる	54	9.7%
4	介護が必要な方がいる	60	10.8%
	全体 (MA)	597	—
	回答者数 (n)	555	—

問7 あなたの出身地をお聞かせください。(単回答)



No.	カテゴリー名	回答数	割合
1	生まれてからずっと湯沢市に住んでいる	279	50.3%
2	市外に転出し、戻ってきた	127	22.9%
3	県内（他市町村）の出身	114	20.5%
4	県外の出身	35	6.3%
99	無回答	0	0.0%
	全体	555	100.0%

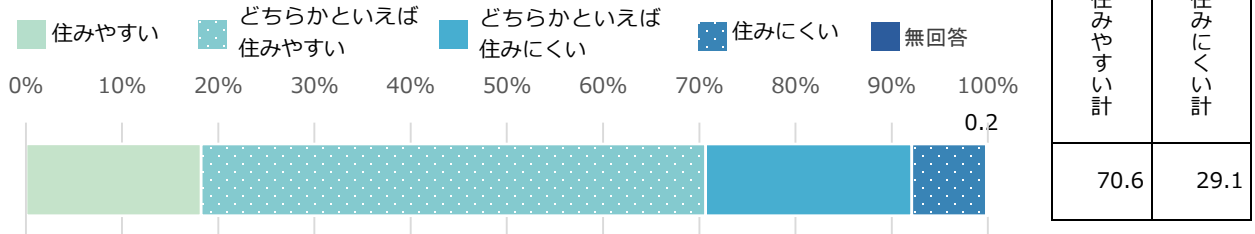
- 生まれてからずっと湯沢市に住んでいる
- 市外に転出し、戻ってきた ■ 県内（他市町村）の出身
- 県外の出身

2. 湯沢市への定住について

2-1.湯沢市の住みやすさ

問8 あなたは、湯沢市を住みやすいまちだと思いますか。(単回答)

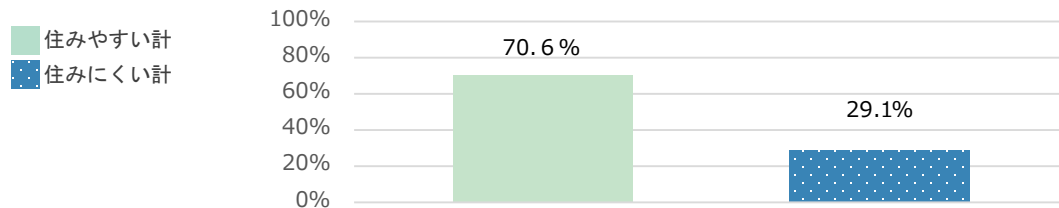
➤ 70.6%の人が、『住みやすい』『どちらかといえば住みやすい』と感じている。



※n=555

※住みやすい計：「住みやすい」＋「どちらかといえば住みやすい」 住みにくい計：「住みにくい」＋「どちらかといえば住みにくい」

- 年齢別にみると、70歳代以上では、『住みやすい』『どちらかといえば住みやすい』が86.7%と、多くなっている。
- 地域別にみると、稲川地域は『住みにくい』『どちらかといえば住みにくい』が41.4%と他の地域に比べ多い。



		N	住みやすい計 (%)	住みにくい計 (%)
全体		555	70.6	29.1
性別	男性	241	64.7	35.3
	女性	314	75.2	24.5
年齢	20歳未満	20	70.0	30.0
	20歳代	56	67.9	32.1
	30歳代	109	67.0	32.1
	40歳代	87	65.5	34.5
	50歳代	79	62.0	38.0
	60歳代	121	73.6	26.4
	70歳以上	83	86.7	13.3
地域	湯沢地域	338	74.6	25.4
	稲川地域	96	58.3	41.7
	雄勝地域	84	71.4	27.4
	皆瀬地域	37	64.9	35.1

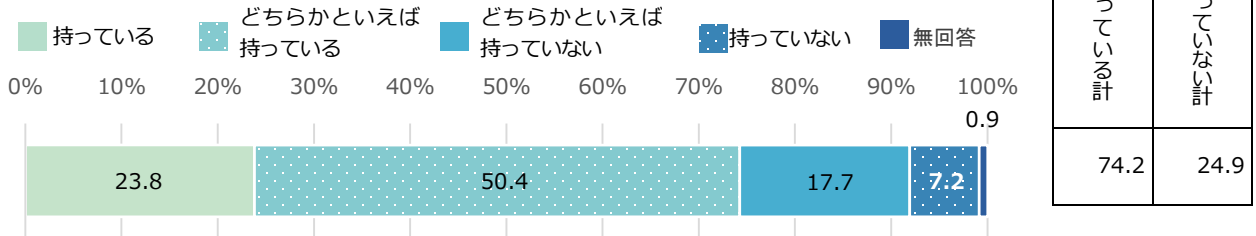
※nが30未満の時は参考値

※全体比10pt以上を■、10pt以下を■で表記

2-2.湯沢市への愛着・誇り

問9 あなたは、湯沢市に愛着や誇りを持っていますか(単回答)

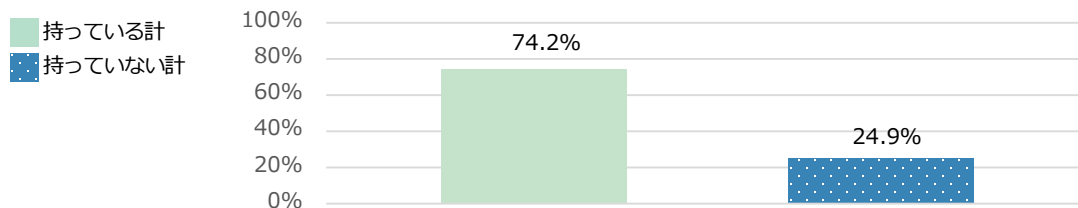
➤ 74.2%の人が、『持っている』『どちらかといえば持っている』と感じている。



※n=555

※持っている計:「持っている」+「どちらかといえば持っている」 持っていない計:「持っていない」+「どちらかといえば持っていない」

- 年齢別にみると、40歳代『持っていない』『どちらかといえば持っていない』が、全体より10pt以上多く、70歳以上『持っていない』『どちらかといえば持っていない』が全体より、10pt以上少ない。
- 地域別では、稲川地域『持っていない』『どちらかといえば持っていない』が、全体より、10pt近く多い。



		N	持っている計 (%)	持っていない計 (%)
全体		555	74.2	24.9
性別	男性	241	72.2	27.4
	女性	314	75.8	22.9
年齢	20歳未満	20	85.0	15.0
	20歳代	56	78.6	21.4
	30歳代	109	67.0	32.1
	40歳代	87	64.4	35.6
	50歳代	79	70.9	29.1
	60歳代	121	80.2	19.0
	70歳以上	83	83.1	13.3
地域	湯沢地域	338	77.5	22.5
	稲川地域	96	59.4	39.6
	雄勝地域	84	76.2	20.2
	皆瀬地域	37	78.4	18.9

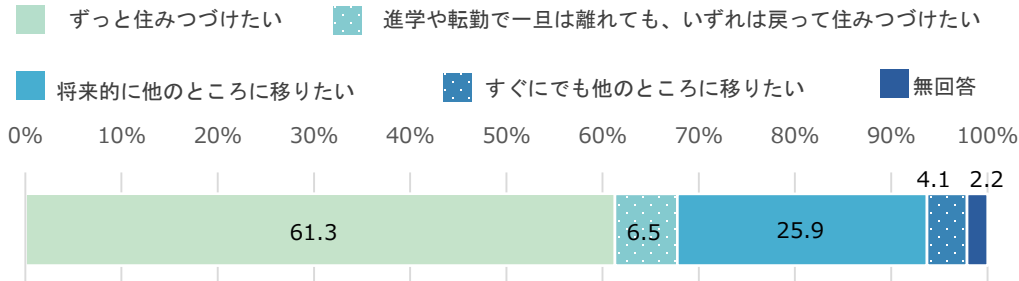
※nが30未満の時は参考値

※全体比10pt以上を■、10pt以下を■で表記

2-3.湯沢市に今後も住みたいか

問 10 あなたは、今後も湯沢市に住みつづけたいと思いますか。(単回答)

- 『ずっと住みつづけたい』『進学や転勤で一旦は離れても、いずれは戻って住みつづけたい』が、67.8%であった。

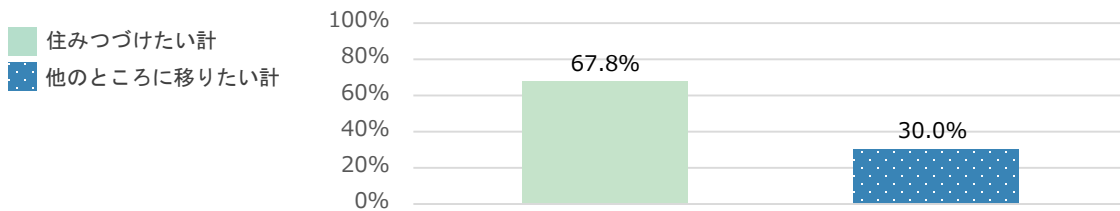


たい計	住みつづけたい計	移りたい計	他のところ
67.8	67.8	30.0	30.0

※n=555

※住みつづけたい計：「ずっと住みつづけたい」＋「進学や転勤で一旦は離れても、いずれは戻って住みつづけたい」
 他のところに移りたい計：「将来的に他のところに移りたい」＋「すぐにも他のところに移りたい」

- 年齢別にみると、70歳以上では、『住みつづけたい計』が、全体より10pt以上多い。
- 地域別にみると、皆瀬地域で『ずっと住みつづけたい』が全体より10pt以上少なく、『将来的に他のところに移りたい』『すぐにも他のところに移りたい』が全体より、10pt以上多い。



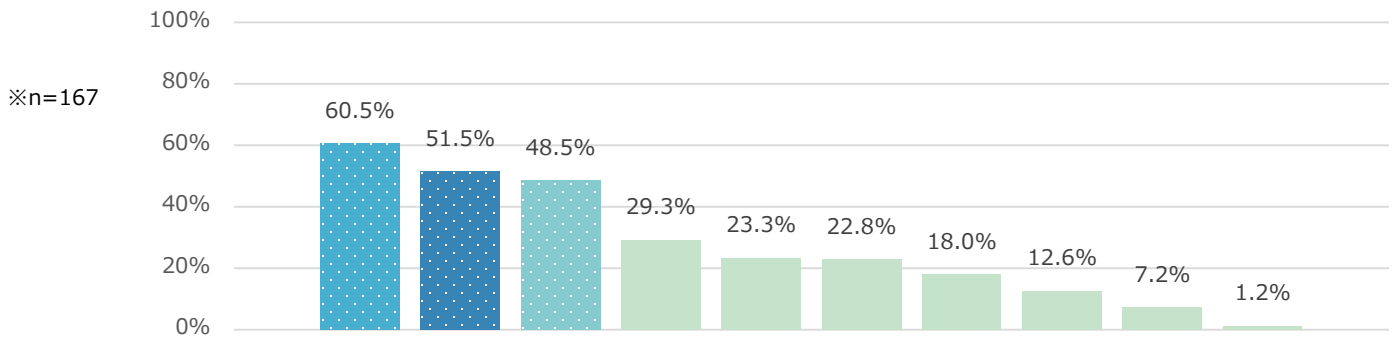
		n	住みつづけたい計 (%)	他のところに移りたい計 (%)
全体		555	67.8	30.0
性別	男性	241	70.5	27.8
	女性	314	65.6	31.8
年代	20歳未満	20	55.0	40.0
	20歳代	56	58.9	39.3
	30歳代	109	64.2	33.9
	40歳代	87	60.9	39.1
	50歳代	79	62.0	38.0
	60歳代	121	77.7	20.7
	70歳以上	83	79.5	13.3
地域	湯沢地域	338	69.2	28.7
	稲川地域	96	64.6	32.3
	雄勝地域	84	70.2	28.6
	皆瀬地域	37	56.8	40.5

※nが30未満の時は参考値

※全体比10pt以上を■、10pt以下を■で表記

問 11 問 10 で「3. 将来的に他のところに移りたい」、「4. すぐにでも他のところに移りたい」を選択された方にお聞きします。次の中から移りたい理由を全て選んで、番号に○を付けてください。（複数回答）

- 他のところに移りたい理由としては、『交通の便がよくない』が 60.5%で全体では最も高く、次いで『働く場所が少ない、希望する仕事がない』が 51.5% 『商業施設が充実していない』が 48.5%と続く。
- 年齢別にみると、20 歳代、30 歳代、40 歳代は『商業施設が充実していない』が、全体より 10pt 以上多い。50 歳代では、『近所づきあいがしにくい』が 30.0%で、全体より 10pt 以上多い。60 歳代、70 歳以上では『交通の便がよくない』『高齢者や障がいのある人が暮らしにくい』が全体より 10pt 以上多い。



		n	MA	交通の便がよくない	働く場所が少ない、希望する仕事がない	商業施設が充実していない	高齢者や障がいのある人が暮らしにくい	教育・文化施設が充実していない	その他	近所づきあいがしにくい	子育てがしにくい	自然環境や景観がよくない	無回答
全体		167	459	101 60.5	86 51.5	81 48.5	49 29.3	39 23.3	38 22.8	30 18.0	21 12.6	12 7.2	2 1.2
性別	男性	67	193	65.7	55.2	53.7	23.9	26.9	19.4	22.4	14.9	6.0	0.0
	女性	100	266	57.0	49.0	45.0	33.0	21.0	25.0	15.0	11.0	8.0	2.0
年齢	20 歳未満	8	16	37.5	100.0	50.0	0.0	12.5	0.0	0.0	0.0	0.0	0.0
	20 歳代	22	51	40.9	54.5	59.0	9.1	13.6	31.8	4.5	13.6	4.5	0.0
	30 歳代	37	109	64.9	48.6	67.6	16.2	32.4	21.6	10.8	21.6	5.4	5.4
	40 歳代	34	101	52.9	52.9	58.8	35.3	29.4	17.6	26.5	11.8	11.8	0.0
	50 歳代	30	83	63.3	43.3	33.3	36.7	16.7	33.3	30.0	6.7	13.3	0.0
	60 歳代	25	69	76.0	48.0	28.0	48.0	20.0	28.0	16.0	8.0	4.0	0.0
	70 歳以上	11	30	81.8	45.5	18.2	54.5	27.3	0.0	27.3	18.2	0.0	0.0
地域	湯沢地域	97	251	48.5	50.5	45.4	26.8	24.7	27.8	16.5	10.3	7.2	1.0
	稲川地域	31	91	83.9	38.7	51.6	38.7	19.4	16.1	29.0	9.7	6.5	0.0
	雄勝地域	24	68	75.0	58.3	58.3	25.0	20.8	12.5	8.3	12.5	8.3	4.2
	皆瀬地域	15	49	66.7	73.3	46.7	33.3	26.7	20.0	20.0	33.3	6.7	0.0

※n が 10 未満の時は参考値

※全体比 10pt 以上を ■、10pt 以下を ■ で表記

【移りたい理由：9その他(自由記述)】

- ・あまり出かける場所がない(男性,20 歳代,湯沢地域)
- ・冬の雪が多い。除雪等に費用がかかる。(男性,60 歳代,皆瀬地域)
- ・雪の少ない地域が良い。(女性,60 歳代,稲川地域)
- ・雪の障害。(男性,30 歳代,湯沢地域)
- ・雪害(女性,40 歳代,雄勝地域)
- ・冬の雪がないところに…(女性,40 歳代,稲川地域)
- ・ムラ社会。同調圧力が極めて強い。雪が多すぎる。(男性,20 歳代,湯沢地域)
- ・道路に隣接する歩道が少ない為子供達が危険な状況です。(女性,30 歳代,湯沢地域)
- ・保育料が横手とくらべて高い。安かったら助かります。(男性,30 歳代,皆瀬地域)
- ・子供の服や必要なものが買えない(西松屋とか…) 雄勝地区にそういうお店がなくて…(女性,30 歳代,雄勝地域)
- ・出身が他市町村のため(女性,20 歳代,湯沢地域)
- ・転勤が多いので本拠地が決まってないから(男性,30 歳代,湯沢地域)
- ・他県に持ち家があるため(女性,30 歳代,湯沢地域)
- ・雪が多い(男性,60 歳代,湯沢地域)
- ・自立クンレンと、むかし住んでたところに行きたいから(男性,50 歳代,湯沢地域)
- ・老後の雪かきが大変で(男性,40 歳代,湯沢地域)
- ・冬期間が大変だから。(女性,60 歳代,湯沢地域)
- ・雪が多く冬期間の生活が心配。(女性,50 歳代,稲川地域)
- ・給料が他の県よりすごく少ない。低い!! 県外だと男の人でも最低20万以上もらえる。(男性,30 歳代,稲川地域)
- ・主人の海外転勤で一時的に住んでおり、主人の会社・実家ともに関東より西のためずっと住んだり戻るとは難しい。
(女性,30 歳代,湯沢地域)
- ・雪が多い。(男性,30 歳代,湯沢地域)
- ・病院が少なく選択できない為(女性,50 歳代,稲川地域)
- ・除雪が大変。もっと援助をしてほしい。(女性,40 歳代,湯沢地域)
- ・賃金が安い(女性,50 歳代,稲川地域)
- ・雪が多い。(男性,60 歳代,湯沢地域)
- ・将来的に雪寄せが困難になる。(女性,50 歳代,雄勝地域)
- ・不具合の改善がなされない。(女性,60 歳代,湯沢地域)
- ・家賃が高い割にメリットが少ない。(男性,30 歳代,湯沢地域)
- ・市民性……。町内行事が多く、仕事や健康面に差し支える。(女性,20 歳代,湯沢地域)
- ・子供が県外で生活している為、将来的には子供達のそばで生活したい。(女性,60 歳代,湯沢地域)
- ・住み続ける魅力がこの街にはない。新しい意見が、考えがつぶされてしまうような感じ。野菜以外物価が高いと感じる。
(女性,50 歳代,湯沢地域)
- ・雪(女性,20 歳代,湯沢地域)
- ・雪が多い(女性,50 歳代,湯沢地域)
- ・雪が年々ひどくなっている。高齢になってからの除排雪が不安。除排雪の不安が無ければ、ずっと住みたい。
(女性,50 歳代,湯沢地域)
- ・1に関連して、今の職場から遠い。(女性,30 歳代,湯沢地域)
- ・積雪量が多く冬期間除雪や雪おろし作業があるため(女性,50 歳代,皆瀬地域)
- ・雪が降るので、年齢と共に除雪作業が大変になった。(男性,50 歳代,皆瀬地域)

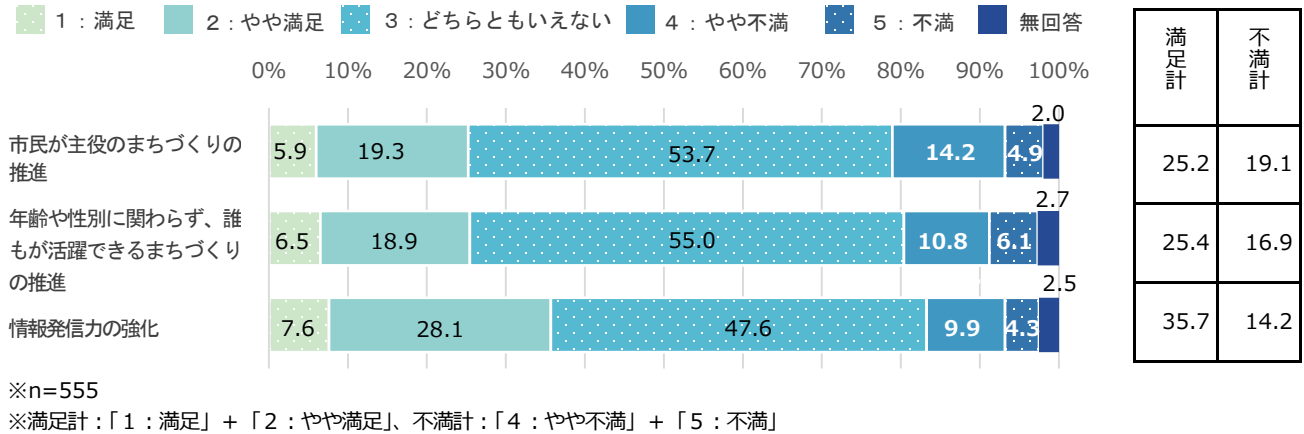
- ・低賃金。お金がかかる。貯蓄の余裕がない。老後の不安。子は都市部へ。過疎化。豪雪時期除雪追いつかず（人員・資金面）。雪の少ないところに(女性,40 歳代,雄勝地域)
- ・仕事もそうですが、若者が遊べる場所が少ないこともあり、留まることを選択しにくい状況にあると思います。(女性,20 歳代,湯沢地域)

3. 市の施策について

3-1.市民協働・広報について

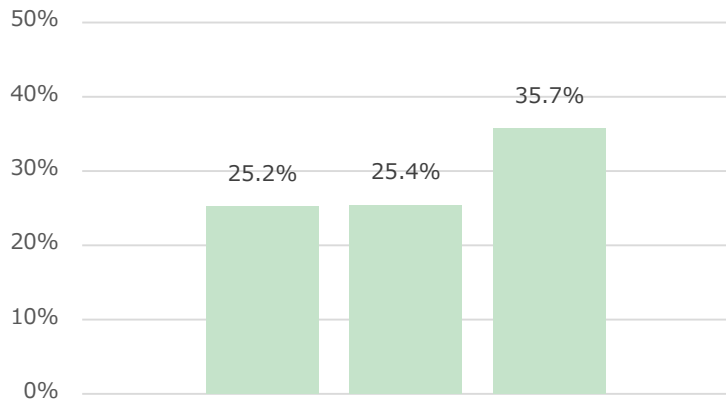
問 12 市民協働・広報について:それぞれの施策ごとに満足度1～5の中からあなたの考えに一番近いものを1つ選び、番号に○を付けてください。(単回答)

▶ 『情報発信力の強化』では、不満計より、満足計が20pt以上多い



満足計

- 施策 1～3 のすべてにおいて、50 歳代が全体と比べて 10pt 以上低い。
- 施策 1～3 のすべてにおいて、70 歳以上が全体と比べて 10pt 以上高い。



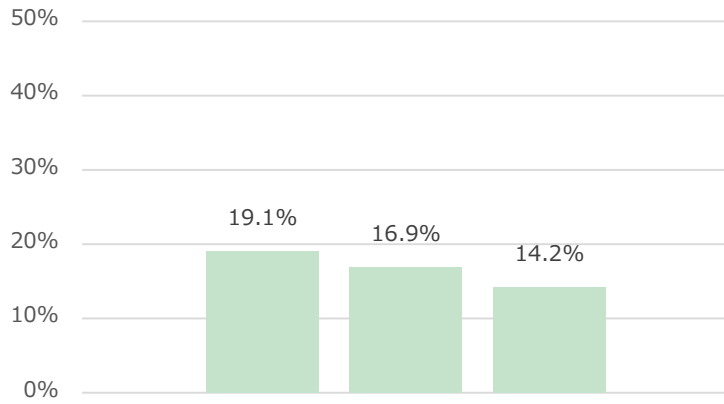
		n	1. 市民が主役のまちづくりの推進	2. 年齢や性別に関わらず、誰もが活躍できるまちづくりの推進	3. 情報発信力の強化
全体		555	25.2	25.4	35.7
性別	男性	241	23.7	26.6	33.2
	女性	314	26.4	24.5	37.6
年代	20 歳未満	20	55.0	60.0	55.0
	20 歳代	56	32.1	33.9	41.0
	30 歳代	109	21.1	22.0	38.5
	40 歳代	87	21.8	20.7	28.7
	50 歳代	79	12.7	10.1	22.8
	60 歳代	121	22.3	20.0	33.9
	70 歳以上	83	38.6	43.4	45.8
地域	湯沢地域	338	26.9	26.3	37.0
	稲川地域	96	20.8	22.9	35.4
	雄勝地域	84	20.2	22.6	29.8
	皆瀬地域	37	32.4	29.7	37.8

※n が 30 未満の時は参考値

※全体比 10pt 以上を ■、10pt 以下を ■ で表記

不満計

- 『市民が主役のまちづくりの推進』では、50歳代で29.1%と、他の年代と比べて不満度が高い。
- 『年齢や性別に関わらず、誰もが活躍できるまちづくりの推進』では、50歳代で、27.9%と、他の年代と比べて不満度が高い。20歳代では、8.9%と、他の年代と比べて不満度が低い。



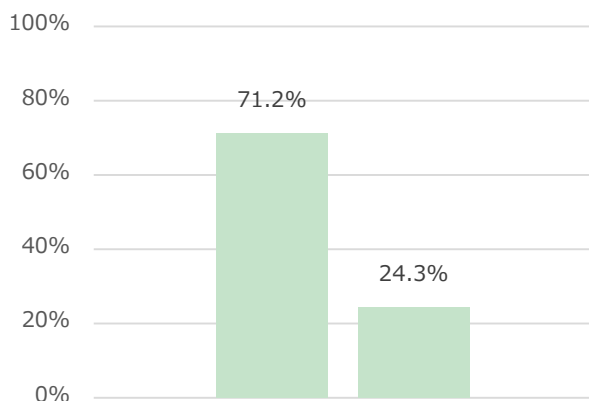
		N	1・市民が主役のまちづくりの推進	2・年齢や性別に関わらず、誰もが活躍できるまちづくりの推進	3・情報発信力の強化
全体		555	19.1	16.9	14.2
性別	男性	241	24.1	19.5	18.6
	女性	314	15.3	15.0	10.8
年代	20歳未満	20	0.0	0.0	0.0
	20歳代	56	14.3	8.9	10.7
	30歳代	109	16.5	16.5	14.7
	40歳代	87	18.3	20.7	18.4
	50歳代	79	29.1	27.9	17.7
	60歳代	121	21.5	18.2	19.0
地域	70歳以上	83	18.1	10.8	4.8
	湯沢地域	338	20.7	17.1	15.0
	稲川地域	96	21.9	24.0	15.6
	雄勝地域	84	13.1	8.4	10.7
	皆瀬地域	37	10.8	16.2	10.8

※nが30未満の時は参考値

※全体比10pt以上を■、10pt以下を■で表記

問 12-1 「男女共同参画社会」という言葉を知っていますか。または聞いたことがありますか。どちらかの番号に○を付けてください。(単回答)

➤ 年代別では、20歳代で「知っている・聞いたことがある」が、全体と比べて10pt以上高い。



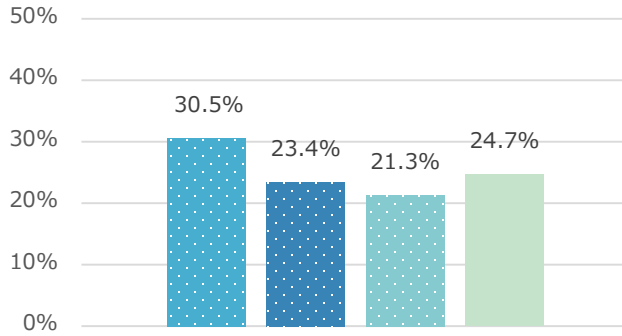
		N	1. 知っている 聞いたことがある	2. 知らない 聞いたことがない
全体		555	71.2	24.3
性別	男性	241	69.7	25.3
	女性	314	72.3	23.6
年代	20歳未満	20	80.0	15.0
	20歳代	56	82.1	10.7
	30歳代	109	64.2	31.2
	40歳代	87	70.1	27.6
	50歳代	79	67.1	27.8
	60歳代	121	76.0	20.7
	70歳以上	83	68.7	25.3
地域	湯沢地域	338	72.8	24.6
	稲川地域	96	69.8	20.8
	雄勝地域	84	69.0	26.2
	皆瀬地域	37	64.9	27.0

※nが30未満の時は参考値

※全体比10pt以上を■、10pt以下を■で表記

問 12-2 今後さらに力を入れてほしい施策を1つ選び、番号(1~3)を記入してください。(単回答)

- 『市民が主役のまちづくりの推進』が、30.5%と最も高く、次いで『年齢や性別に関わらず、誰もが活躍できるまちづくりの推進』が23.4%と続く
- 20歳代・30歳代では、『年齢や性別に関わらず、誰もが活躍できるまちづくりの推進』が、34.0%以上と、他の年代より高い。また、50歳代では、『市民が主役のまちづくりの推進』が41.8%と、他の年代より高い。



		n	市民が主役のまちづくりの推進	年齢や性別に関わらず、誰もが活躍できるまちづくりの推進	情報発信力の強化	無回答
全体		555	30.5	23.4	21.3	24.7
性別	男性	241	32.8	20.7	20.7	25.7
	女性	314	28.7	25.5	21.7	23.9
年齢	20歳未満	20	15.0	35.0	25.0	25.0
	20歳代	56	28.6	39.3	21.4	10.7
	30歳代	109	31.2	34.9	20.2	12.8
	40歳代	87	37.9	13.8	33.3	14.9
	50歳代	79	41.8	13.9	21.5	22.8
	60歳代	121	20.7	19.8	23.1	36.4
	70歳以上	83	30.1	19.3	6.0	44.6
地域	湯沢地域	338	32.0	21.6	23.4	22.8
	稲川地域	96	30.2	26.0	14.6	29.2
	雄勝地域	84	28.6	23.8	22.6	25.0
	皆瀬地域	37	21.6	32.4	16.2	29.7

※nが30未満の時は参考値

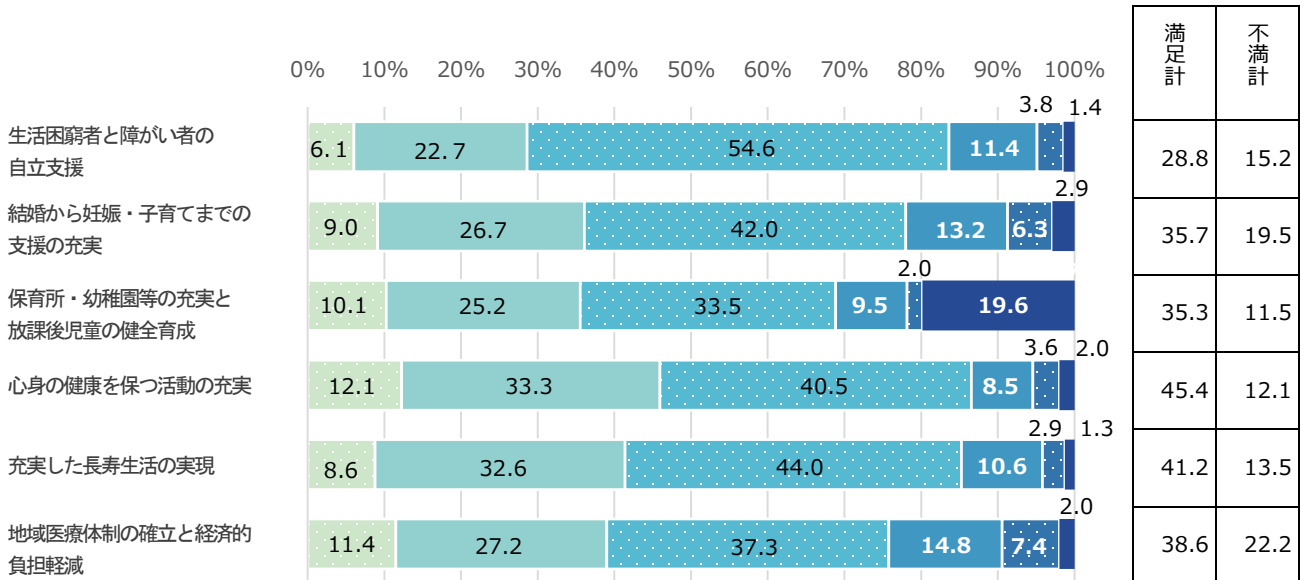
※全体比10pt以上を■、10pt以下を■で表記

3-2 健康・医療・福祉について

問 13 健康・医療・福祉について:それぞれの施策ごとに満足度1～5の中からあなたの考えに一番近いものを1つ選び、番号に○を付けてください。(単回答)

➤ 『心身の健康を保つ活動の充実』『充実した長寿生活の実現』の満足計が40%を超えている。

■ 1：満足 ■ 2：やや満足 ■ 3：どちらともいえない ■ 4：やや不満 ■ 5：不満 ■ 無回答

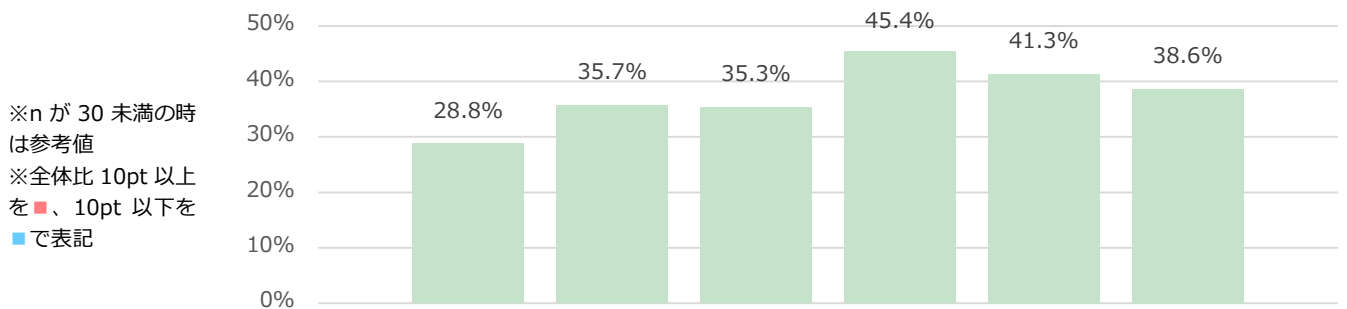


※ n=555

※満足計:「1:満足」+「2:やや満足」、不満計:「4:やや不満」+「5:不満」

満足計

- 『生活困窮者と障がい者の自立支援』では、70歳以上で42.2%と、全体と比べて10pt以上満足度が高い。また、皆瀬地域と障がいのある方がいる家族では、全体と比べて10pt以上満足度が高い。
- 『結婚から妊娠・子育てまでの支援の充実』では、15歳未満の子どもがいる家族が51.2%と、他の家族と比べて10pt以上満足度が高い。
- 『保育所・幼稚園等の充実と放課後児童の健全育成』では、30歳代が57.8%と、全体と比べて、20pt以上満足度が高い。また、15歳未満の子どもがいる家族では、55.7%と、他の家族と比べて満足度が高い。
- 『心身の健康を保つ活動の充実』では、70歳以上で60.2%と、他の年代より高く、20歳代では、33.9%と他の年代より低い。また、皆瀬地域が、56.8%と、他の地域より満足度が高く、稲川地域は34.4%と他の地域よりも満足度が低い。
- 『充実した長寿生活の実現』では、70歳以上で57.8%と他の年代より満足度が高い。
- 『地域医療体制の確立と経済的負担軽減』では、70歳以上で53.0%と、全体と比べて10pt以上満足度が高い。また、単身世帯で、49.0%と全体と比べて満足度が高い。

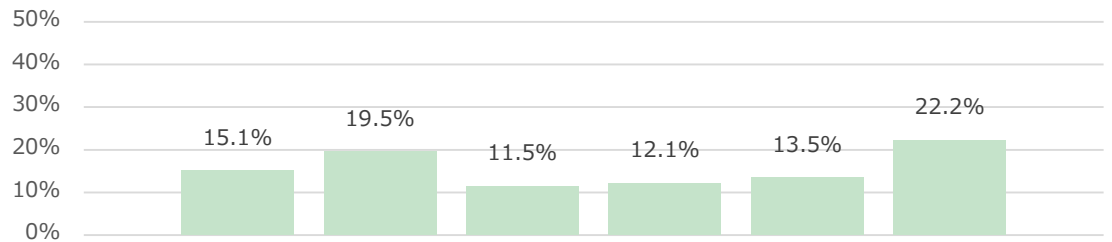


		n	1. 生活困窮者と障がい者の自立支援	2. 結婚から妊娠・子育てまでの支援の充実	3. 保育所・幼稚園等の充実と放課後児童の健全育成	4. 心身の健康を保つ活動の充実	5. 充実した長寿生活の実現	6. 地域医療体制の確立と経済的負担軽減
全体		555	28.8	35.7	35.3	45.4	41.3	38.6
性別	男性	241	29.0	28.2	32.4	41.9	38.2	34.0
	女性	314	28.7	41.4	37.6	48.1	43.6	42.0
年代	20歳未満	20	55.0	55.0	45.0	55.0	55.0	55.0
	20歳代	56	28.6	26.8	30.4	33.9	37.5	32.1
	30歳代	109	27.5	47.7	57.8	39.4	33.9	46.8
	40歳代	87	19.5	37.9	40.2	40.2	33.3	31.0
	50歳代	79	24.1	35.4	31.6	40.5	40.5	29.1
	60歳代	121	26.4	25.6	21.5	51.2	42.1	33.1
	70歳以上	83	42.2	33.7	25.3	60.2	57.8	53.0
地域	湯沢地域	338	29.6	37.6	37.0	46.4	44.4	39.6
	稲川地域	96	24.0	30.2	27.1	34.4	27.1	30.2
	雄勝地域	84	26.2	31.0	33.3	48.8	42.9	41.7
	皆瀬地域	37	40.5	43.2	45.9	56.8	45.9	43.2
世帯	単身	51	33.3	21.6	25.5	43.1	43.1	49.0
	夫婦	133	22.6	30.1	33.1	48.1	40.6	33.8
	多世代世帯	330	29.7	40.0	38.8	45.5	40.0	37.9
	その他	38	36.8	39.5	28.9	39.5	52.6	44.7
家族	15歳未満の子どもがいる	201	29.4	51.2	55.7	45.8	39.8	47.3
	65歳以上の方がいる	282	31.9	38.3	34.4	49.6	42.9	40.1
	障がいのある方がいる	54	38.9	27.8	37.0	51.9	44.4	44.4
	介護が必要な方がいる	60	23.3	26.7	26.7	46.7	43.3	41.7

不満計

- 『生活困窮者と障がい者の自立支援』では、障がいのある方がいる家族の不満度が 25.9%と、他の家族より高い。
- 『結婚から妊娠・子育てまでの支援の充実』では、稲川地域の不満度が 30.2%と、他の地域より高い。
- 『地域医療体制の確立と経済的負担軽減』では、雄勝地域の不満度が 11.9%と、他の地域より低い。

※n が 30 未満の時
は参考値
※全体比 10pt 以上
を ■、10pt 以下を
■で表記

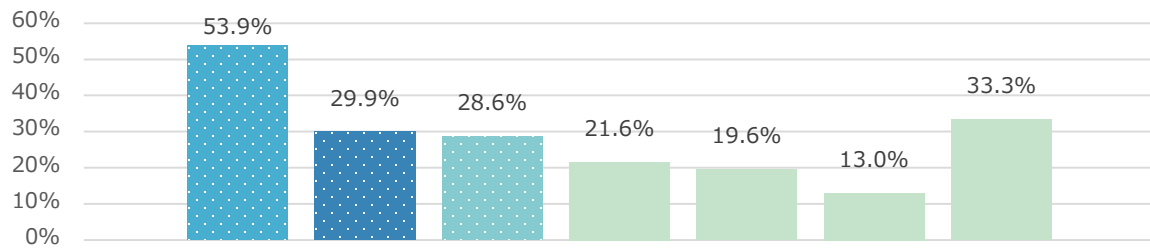


		n	1. 生活困窮者と障がい者の自立支援	2. 結婚から妊娠・子育てまでの支援の充実	3. 保育所・幼稚園等の充実と放課後児童の健全育成	4. 心身の健康を保つ活動の充実	5. 充実した長寿生活の実現	6. 地域医療体制の確立と経済的負担軽減
全体		555	15.1	19.5	11.5	12.1	13.5	22.2
性別	男性	241	19.1	24.9	13.7	14.9	15.4	25.7
	女性	314	12.1	15.3	9.9	9.9	12.1	19.4
年代	20歳未満	20	0.0	0.0	5.0	0.0	5.0	5.0
	20歳代	56	12.5	26.8	7.1	14.3	12.5	19.6
	30歳代	109	14.7	27.5	21.1	14.7	11.0	22.9
	40歳代	87	17.2	25.3	17.2	11.5	12.6	27.6
	50歳代	79	20.3	20.3	12.7	17.7	16.5	30.4
	60歳代	121	16.5	12.4	8.3	8.3	15.7	22.3
	70歳以上	83	12.0	12.0	1.2	10.8	14.5	13.3
地域	湯沢地域	338	13.6	18.3	9.8	12.7	11.5	22.5
	稲川地域	96	18.8	30.2	20.8	13.5	19.8	27.1
	雄勝地域	84	14.3	14.3	6.0	7.1	13.1	11.9
	皆瀬地域	37	21.6	13.5	16.2	13.5	16.2	29.7
世帯	単身	51	11.8	15.7	2.0	9.8	11.8	15.7
	夫婦	133	15.8	23.3	11.3	11.3	12.8	18.0
	多世代世帯	330	15.2	18.2	13.3	12.4	13.3	25.2
	その他	38	18.4	23.7	10.5	15.8	21.1	21.1
家族(MA)	15歳未満の子どもがいる	201	12.4	21.9	19.4	11.4	11.4	21.9
	65歳以上の方がいる	282	14.2	17.4	11.0	11.0	13.1	23.4
	障がいのある方がいる	54	25.9	24.1	7.4	9.3	16.7	29.6
	介護が必要な方がいる	60	23.3	13.3	11.7	6.7	16.7	25.0

問 13-1 今後さらに力を入れてほしい施策を2つ選び、番号(1~6)を記入してください。(複数回答)

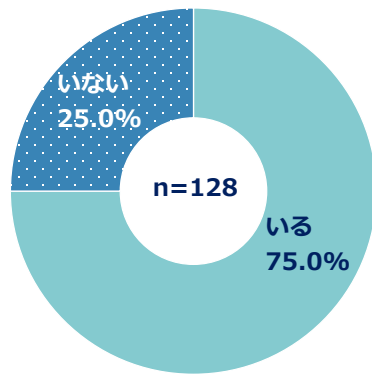
- ▶ 全体では、『地域医療体制の確立と経済的負担軽減』53.9%で最も高く、次いで『結婚から妊娠・子育てまでの支援の充実』が29.9%、『充実した長寿生活の実現』が28.6%と続く。
- ▶ 『結婚から妊娠・子育てまでの支援の充実』では、年齢が若いほど、この施策を選択した割合が高い。また、15歳未満の子どもがいる家族で41.3%と、他の家族より高い。
- ▶ 『充実した長寿生活の実現』では、年代別の年齢が高いほどこの施策を選択した割合が高い。
- ▶ 『保育所・幼稚園等の充実と放課後児童の健全育成』では、年代別では、年齢が若いほど、この施策を選択した割合が高い。また、15歳未満の子どもがいる家族で37.8%と、他の家族より高い。
- ▶ 『生活困窮者と障がい者の自立支援』では、障がいのある方がいる家族が24.1%と、他の家族より高い。

※nが30未満の時は参考値
 ※全体比 10pt 以上を■、10pt 以下を■で表記



		n	MA	地域医療体制の確立と経済的負担軽減	結婚から妊娠・子育てまでの支援の充実	充実した長寿生活の実現	保育所・幼稚園等の充実と放課後児童の健全育成	心身の健康を保つ活動の充実	生活困窮者と障がい者の自立支援	無回答
全体		555	1110	299	166	159	120	109	72	185
				53.9	29.9	28.6	21.6	19.6	13.0	33.3
性別	男性	241	482	53.5	34.0	27.4	17.4	19.9	15.8	32.0
	女性	314	628	54.1	26.8	29.6	24.8	19.4	10.8	34.4
年代	20歳未満	20	40	45.0	25.0	25.0	10.0	40.0	5.0	50.0
	20歳代	56	112	50.0	50.0	17.9	37.5	12.5	10.7	21.4
	30歳代	109	218	56.0	46.8	9.2	40.4	17.4	12.8	17.4
	40歳代	87	174	62.1	37.9	25.3	29.9	24.1	11.5	9.2
	50歳代	79	158	57.0	20.3	32.9	13.9	20.3	16.5	39.2
	60歳代	121	242	56.2	18.2	43.8	9.1	19.8	14.9	38.0
	70歳以上	83	166	41.0	13.3	39.8	6.0	16.9	12.0	71.1
地域	湯沢地域	338	676	54.7	28.7	29.0	22.8	18.6	14.2	32.0
	稲川地域	96	192	51.0	31.3	33.3	19.8	20.8	14.6	29.2
	雄勝地域	84	168	48.8	28.6	29.8	20.2	25.0	8.3	39.3
	皆瀬地域	37	74	64.9	40.5	10.8	18.9	13.5	8.1	43.2
世帯	単身	51	102	47.1	23.5	25.5	15.7	13.7	21.6	52.9
	夫婦	133	266	52.6	23.3	39.8	16.5	19.5	9.8	38.3
	多世代世帯	330	660	57.0	34.5	25.5	25.8	20.9	12.1	24.2
	その他	38	76	39.5	23.7	21.1	13.2	18.4	18.4	65.8
家族(M)	15歳未満の子どもがいる	201	402	53.7	41.3	15.9	37.8	17.9	8.5	24.9
	65歳以上の方がいる	282	564	56.7	25.9	34.8	18.4	22.3	12.1	29.8
	障がいのある方がいる	54	108	53.7	27.8	25.9	22.2	14.8	24.1	31.5
	介護が必要な方がいる	60	120	53.3	25.0	36.7	25.0	15.0	15.0	30.0

問 13-2 託児を頼める人(親類・友人など)がいますか。次のどちらかに○を付けてください。



■ いる ■ いない

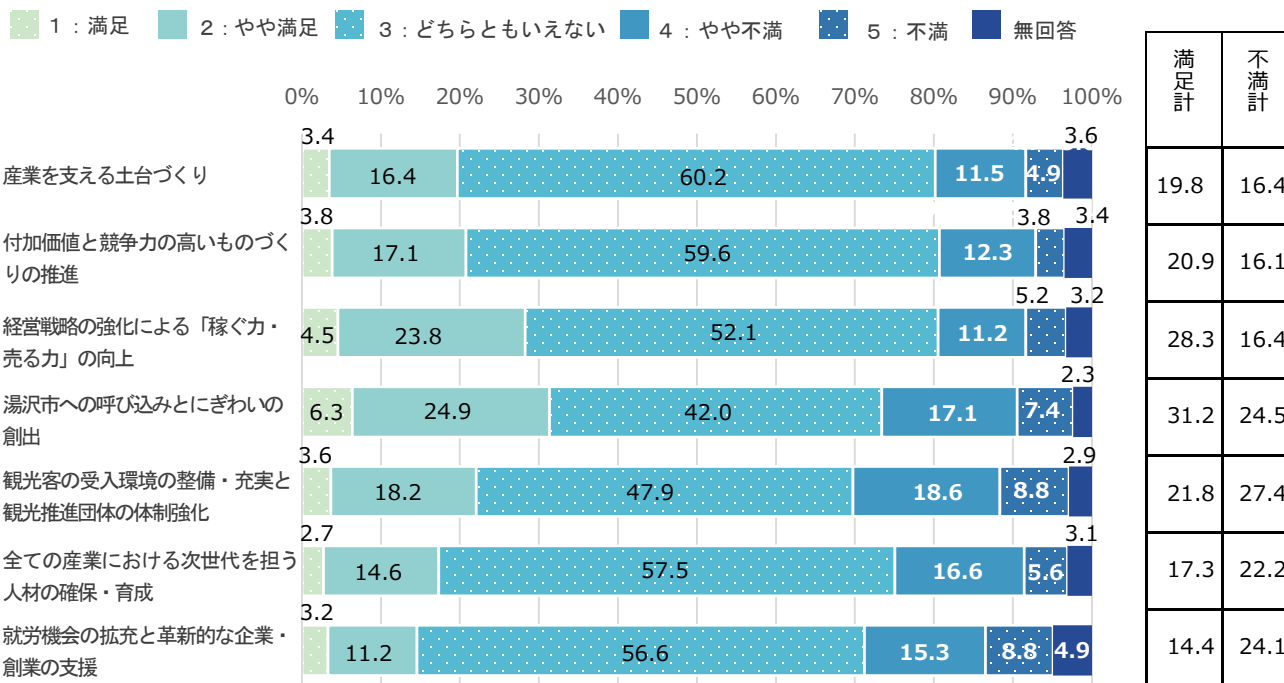
	n	いる	いない
全体	128	96	32
		75.0	25.0

➤ 「いる」が75.0%で、「いない」より多い。

3-3 産業について

問 14 産業について:それぞれの施策ごとに満足度1～5の中からあなたの考えに一番近いものを1つ選び、番号に○を付けてください。(単回答)

- 『観光客の受入環境の整備・充実と観光推進団体の体制強化』『全ての産業における次世代を担う人材の確保・育成』『就労機会の拡充と革新的な企業・創業の支援』が、満足計より不満計の方が高い。

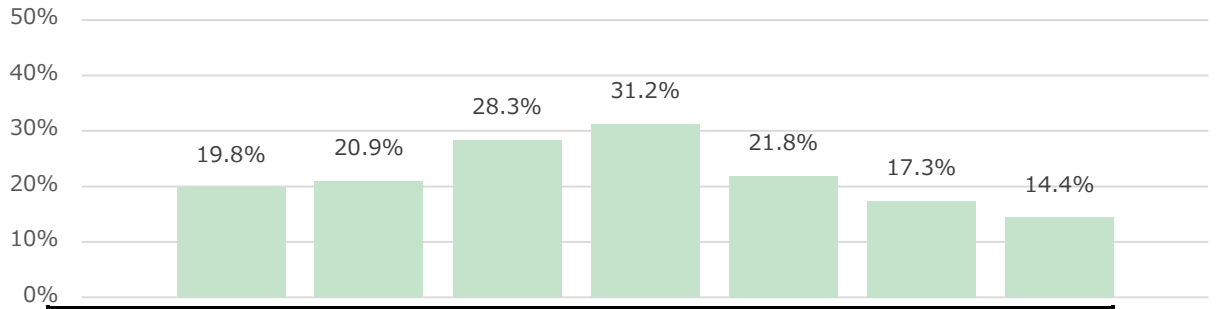


※n=555

※満足計:「1:満足」+「2:やや満足」、不満計:「4:やや不満」+「5:不満」

満足計

▶ 『観光客の受入環境の整備・充実と観光推進団体の体制強化』では70歳以上で32.5%と、全体と比べて満足度が高い。



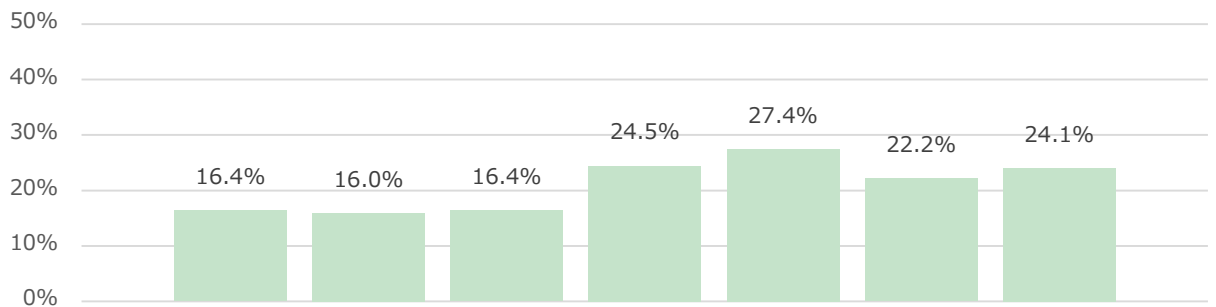
		n	1. 産業を支える土台づくり	2. 付加価値と競争力の高いものづくりの推進	3. 経営戦略の強化による「稼ぐ力・売る力」の向上	4. 湯沢市への呼び込みとにぎわいの創出	5. 観光客の受入環境の整備・充実と観光推進団体の体制強化	6. 全ての産業における次世代を担う人材の確保・育成	7. 就労機会の拡充と革新的な企業・創業の支援
全体		555	19.8	20.9	28.3	31.2	21.8	17.3	14.4
性別	男性	241	20.3	22.8	26.6	27.8	18.7	15.8	12.9
	女性	314	19.4	19.4	29.6	33.8	24.2	18.5	15.6
年代	20歳未満	20	45.0	60.0	70.0	40.0	35.0	30.0	50.0
	20歳代	56	28.6	25.0	35.7	33.9	19.6	14.3	19.6
	30歳代	109	16.5	24.8	31.2	33.9	22.0	17.4	17.4
	40歳代	87	20.7	17.2	25.3	29.9	20.7	16.1	10.3
	50歳代	79	13.9	16.5	25.3	27.8	19.0	12.7	6.3
	60歳代	121	17.4	12.4	20.7	24.8	15.7	14.0	9.9
	70歳以上	83	20.5	24.1	26.5	37.3	32.5	26.5	16.9
地域	湯沢地域	338	20.1	20.7	30.5	31.7	23.1	18.9	14.8
	稲川地域	96	19.8	21.9	24.0	32.3	19.8	14.6	13.5
	雄勝地域	84	14.3	19.0	21.4	27.4	17.9	13.1	13.1
	皆瀬地域	37	29.7	24.3	35.1	32.4	24.3	18.9	16.2

※nが30未満の時は参考値

※全体比10pt以上を■、10pt以下を■で表記

不満計

- 全ての施策について、性別・地域別で、全体と比べて 10pt 以上の差は無かった。
- 『付加価値と競争力の高いものづくりの推進』では、60 歳代で、25.6%と他の年代に比べて不満度が高い。



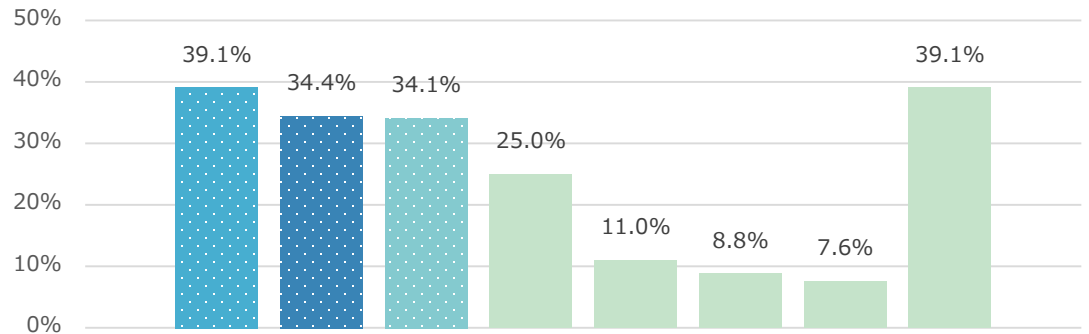
		n	1. 産業を支える土台づくり	2. 付加価値と競争力の高いものづくりの推進	3. 経営戦略の強化による「稼ぐ力・売る力」の向上	4. 湯沢市への呼び込みとにぎわいの創出	5. 観光客の受入環境の整備・充実と観光推進団体の体制強化	6. 全ての産業における次世代を担う人材の確保・育成	7. 就労機会の拡充と革新的な企業・創業の支援
全体		555	16.4	16.0	16.4	24.5	27.4	22.2	24.1
性別	男性	241	21.6	21.6	21.2	28.2	33.6	30.7	31.5
	女性	314	12.4	11.8	12.7	21.7	22.6	15.6	18.5
年代	20 歳未満	20	5.0	5.0	0.0	15.0	20.0	15.0	10.0
	20 歳代	56	19.6	17.9	23.2	25.0	28.6	21.4	23.2
	30 歳代	109	10.1	11.9	12.8	22.9	25.7	17.4	19.3
	40 歳代	87	19.5	13.8	17.2	26.4	33.3	25.3	31.0
	50 歳代	79	13.9	15.2	19.0	27.8	26.6	27.8	30.4
	60 歳代	121	22.3	25.6	19.8	27.3	31.4	25.6	28.9
	70 歳以上	83	15.7	12.0	12.0	19.3	19.3	16.9	14.5
地域	湯沢地域	338	16.0	16.9	18.3	28.1	29.3	23.7	24.6
	稲川地域	96	18.8	16.7	13.5	20.8	20.8	18.8	26.0
	雄勝地域	84	17.9	11.9	13.1	15.5	25.0	21.4	22.6
	皆瀬地域	37	10.8	16.2	13.5	21.6	32.4	18.9	18.9

※n が 30 未満の時は参考値

※全体比 10pt 以上を ■、10pt 以下を ■で表記

問 14-1 今後さらに力を入れてほしい施策を2つ選び、番号(1~7)を記入してください。(複数回答)

- ▶ 全体では、『就労機会の拡充と革新的な企業・創業の支援』が 39.1%で最も高く、次いで『湯沢市への呼び込みとにぎわいの創出』が 34.4%、『全ての産業における次世代を担う人材の確保・育成』が 34.1%と続く。
- ▶ 『湯沢市への呼び込みとにぎわいの創出』では、20 歳代で 51.8%と、他の年代より高い。
- ▶ 『就労機会の拡充と革新的な企業・創業の支援』では、50 歳代で 53.2%と、他の年代より高い。



		n	MA	就労機会の拡充と革新的な企業・創業の支援	湯沢市への呼び込みとにぎわいの創出	全ての産業における次世代を担う人材の確保・育成	観光客の受入環境の整備・充実と観光推進団体の体制強化	経営戦略の強化による「稼ぐ力・売る力」の向上	付加価値と競争力の高いものづくりの推進	産業を支える土台づくり	無回答
全体		555	1105	217 39.1	191 34.4	189 34.1	139 25.0	61 11.0	49 8.8	42 7.6	217 39.1
性別	男性	241	481	39.0	32.0	34.4	24.1	12.4	11.2	9.5	36.9
	女性	314	624	39.2	36.3	33.8	25.8	9.9	7.0	6.1	40.8
年代	20 歳未満	20	40	15.0	25.0	30.0	40.0	10.0	10.0	20.0	50.0
	20 歳代	56	110	46.4	51.8	25.0	26.8	16.1	10.7	8.9	10.7
	30 歳代	109	218	42.2	44.0	31.2	30.3	14.7	7.3	7.3	22.9
	40 歳代	87	172	47.1	37.9	34.5	28.7	13.8	5.7	6.9	23.0
	50 歳代	79	157	53.2	29.1	36.7	19.0	3.8	10.1	5.1	41.8
	60 歳代	121	242	32.2	28.9	37.2	22.3	9.9	13.2	6.6	49.6
	70 歳以上	83	166	24.1	21.7	37.3	19.3	8.4	4.8	8.4	75.9
地域	湯沢地域	338	676	39.1	37.9	31.4	25.7	11.8	9.2	5.6	37.9
	稲川地域	96	192	41.7	28.1	37.5	20.8	11.5	12.5	11.5	36.5
	雄勝地域	84	168	36.9	27.4	38.1	29.8	9.5	4.8	8.3	45.2
	皆瀬地域	37	74	37.8	35.1	40.5	18.9	5.4	5.4	13.5	43.2

※n が 30 未満の時は参考値

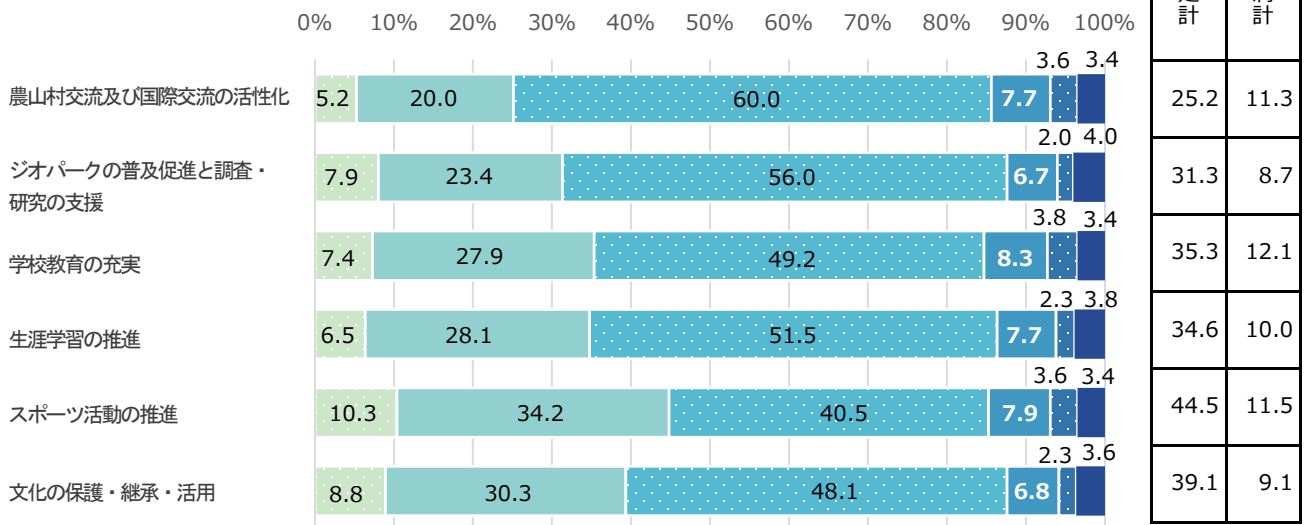
※全体比 10pt 以上を ■、10pt 以下を ■ で表記

3-4 教育・生涯学習・ジオパークについて

問 15 教育・生涯学習・ジオパークについて:それぞれの施策ごとに満足度1～5の中からあなたの考えに一番近いものを1つ選び、番号に○を付けてください。(1つ選択)

▶ 『スポーツ活動の推進』の満足計が不満計よりも30pt以上高い。

■ 1:満足 ■ 2:やや満足 ■ 3:どちらともいえない ■ 4:やや不満 ■ 5:不満 ■ 無回答

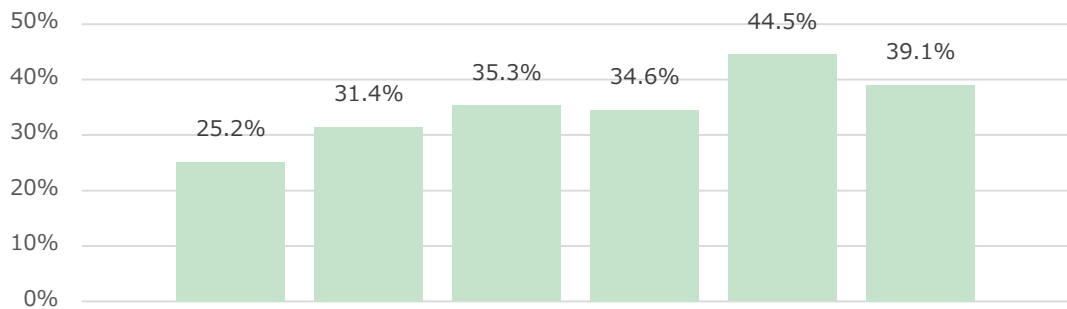


※n=555

※満足計:「1:満足」+「2:やや満足」、不満計:「4:やや不満」+「5:不満」

満足計

- 『農山村交流及び国際交流の活性化』では、60歳代で14.9%と、全体と比べて10pt以上満足度が低い。
- 『ジオパークの普及促進と調査・研究の支援』では、70歳以上で44.6%と、全体と比べて満足度が高い。
- 『生涯学習の推進』では、40歳代が24.1%と全体と比べて満足度が低く、また、70歳以上が48.2%と全体と比べて満足度が高い。
- 『スポーツ活動の推進』では、40歳代で32.2%と、他の年代と比べて満足度が低い。
- 『文化施設の保護・継承・活用』では、稲川地域で25.0%、皆瀬地域で27.0%と全体と比べて10pt以上満足度が低い。



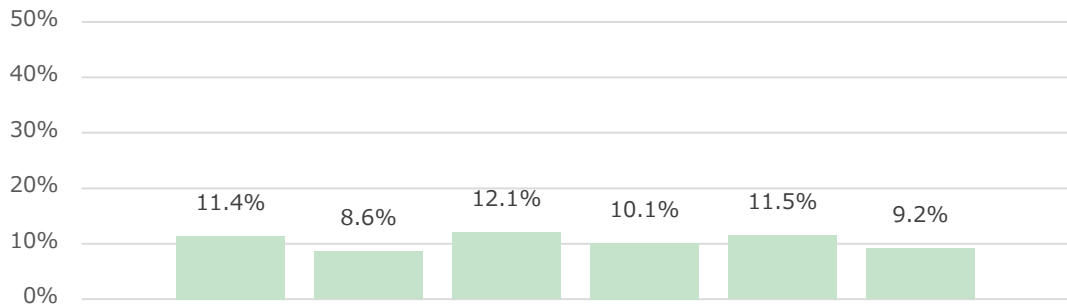
		n	1. 農山村交流及び国際交流の活性化	2. ジオパークの普及促進と調査・研究の支援	3. 学校教育の充実	4. 生涯学習の推進	5. スポーツ活動の推進	6. 文化の保護・継承・活用
全体		555	25.2	31.4	35.3	34.6	44.5	39.1
性別	男性	241	23.7	31.5	33.2	31.1	40.2	35.3
	女性	314	26.4	31.2	36.9	37.3	47.8	42.0
年代	20歳未満	20	65.0	65.0	55.0	55.0	75.0	65.0
	20歳代	56	32.1	37.5	42.9	39.3	50.0	42.9
	30歳代	109	22.0	22.0	35.8	36.7	50.5	37.6
	40歳代	87	19.5	29.9	32.2	24.1	32.2	34.5
	50歳代	79	26.6	26.6	30.4	27.8	44.3	40.5
	60歳代	121	14.9	26.4	32.2	29.8	37.2	35.5
	70歳以上	83	34.9	44.6	37.3	48.2	49.4	41.0
地域	湯沢地域	338	28.1	34.6	36.4	37.3	45.9	45.0
	稲川地域	96	21.9	25.0	32.3	25.0	36.5	25.0
	雄勝地域	84	21.4	27.4	34.5	38.1	52.4	36.9
	皆瀬地域	37	16.2	27.0	35.1	27.0	35.1	27.0

※nが30未満の時は参考値

※全体比10pt以上を■、10pt以下を■で表記

不満計

➤ 『農山村交流及び国際交流の活性化』では、20歳代で21.4%と、全体と比べて10pt以上不満度が高い。



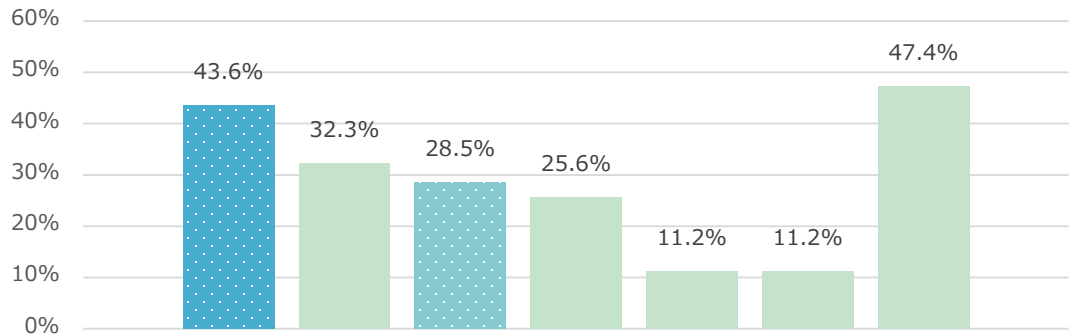
		n	1. 農山村交流及び国際交流の活性化	2. ジオパークの普及促進と調査・研究の支援	3. 学校教育の充実	4. 生涯学習の推進	5. スポーツ活動の推進	6. 文化の保護・継承・活用
全体		555	11.4	8.6	12.1	10.1	11.5	9.2
性別	男性	241	14.1	11.2	12.4	11.6	15.8	12.0
	女性	314	9.2	6.7	11.8	8.9	8.3	7.0
年代	20歳未満	20	10.0	5.0	25.0	10.0	0.0	0.0
	20歳代	56	21.4	16.1	17.9	12.5	14.3	17.9
	30歳代	109	11.0	6.4	14.7	7.3	6.4	6.4
	40歳代	87	9.2	6.9	10.3	10.3	18.4	6.9
	50歳代	79	12.7	11.4	13.9	12.7	13.9	11.4
	60歳代	121	11.6	9.9	9.9	14.9	11.6	11.6
	70歳以上	83	6.0	4.8	4.8	2.4	9.6	6.0
地域	湯沢地域	338	12.4	9.5	13.6	10.7	13.6	10.9
	稲川地域	96	11.5	7.3	5.2	6.3	10.4	6.3
	雄勝地域	84	8.3	7.1	11.9	9.5	3.6	4.8
	皆瀬地域	37	8.1	8.1	16.2	16.2	13.5	10.8

※nが30未満の時は参考値

※全体比10pt以上を■、10pt以下を■で表記

問 15-1 今後さらに力を入れてほしい施策を2つ選び、番号(1~6)を記入してください。

- 全体では、『学校教育の充実』が43.6%で最も高く、次いで『スポーツ活動の推進』が32.3%、『生涯学習の推進』が28.5%と続く。
- 『学校教育の充実』では、30歳代で58.7%、40歳代で54.0%、20歳代で53.6%と他の年代より高い。
- 『スポーツ活動の推進』では、40歳代が、44.8%と他の年代より高い。
- 『文化の保護・継承・活用』では、20歳代で39.3%と、他の年代より高い。



		n	MA	学校教育の充実	スポーツ活動の推進	生涯学習の推進	文化の保護・継承・活用	農山村交流及び国際交流の活性化	ジオパークの普及促進と調査・研究の支援	無回答
全体		555	1108	242 43.6	179 32.3	158 28.5	142 25.6	62 11.2	62 11.2	263 47.4
性別	男性	241	480	41.5	37.8	26.6	24.5	9.5	13.7	45.6
	女性	314	628	45.2	28.0	29.9	26.4	12.4	9.2	48.7
年代	20歳未満	20	40	40.0	25.0	30.0	20.0	25.0	10.0	50.0
	20歳代	56	112	53.6	39.3	17.9	39.3	16.1	16.1	17.9
	30歳代	109	218	58.7	40.4	32.1	22.0	9.2	6.4	31.2
	40歳代	87	172	54.0	44.8	27.6	24.1	5.7	11.5	29.9
	50歳代	79	158	30.4	22.8	26.6	21.5	17.7	12.7	68.4
	60歳代	121	242	37.2	22.3	32.2	31.4	8.3	15.7	52.9
	70歳以上	83	166	28.9	28.9	27.7	19.3	10.8	6.0	78.3
地域	湯沢地域	338	676	40.8	29.9	27.8	31.1	12.1	12.4	45.9
	稲川地域	96	190	45.8	30.2	31.3	19.8	11.5	9.4	50.0
	雄勝地域	84	168	48.8	40.5	27.4	16.7	7.1	11.9	47.6
	皆瀬地域	37	74	51.4	40.5	29.7	10.8	10.8	2.7	54.1

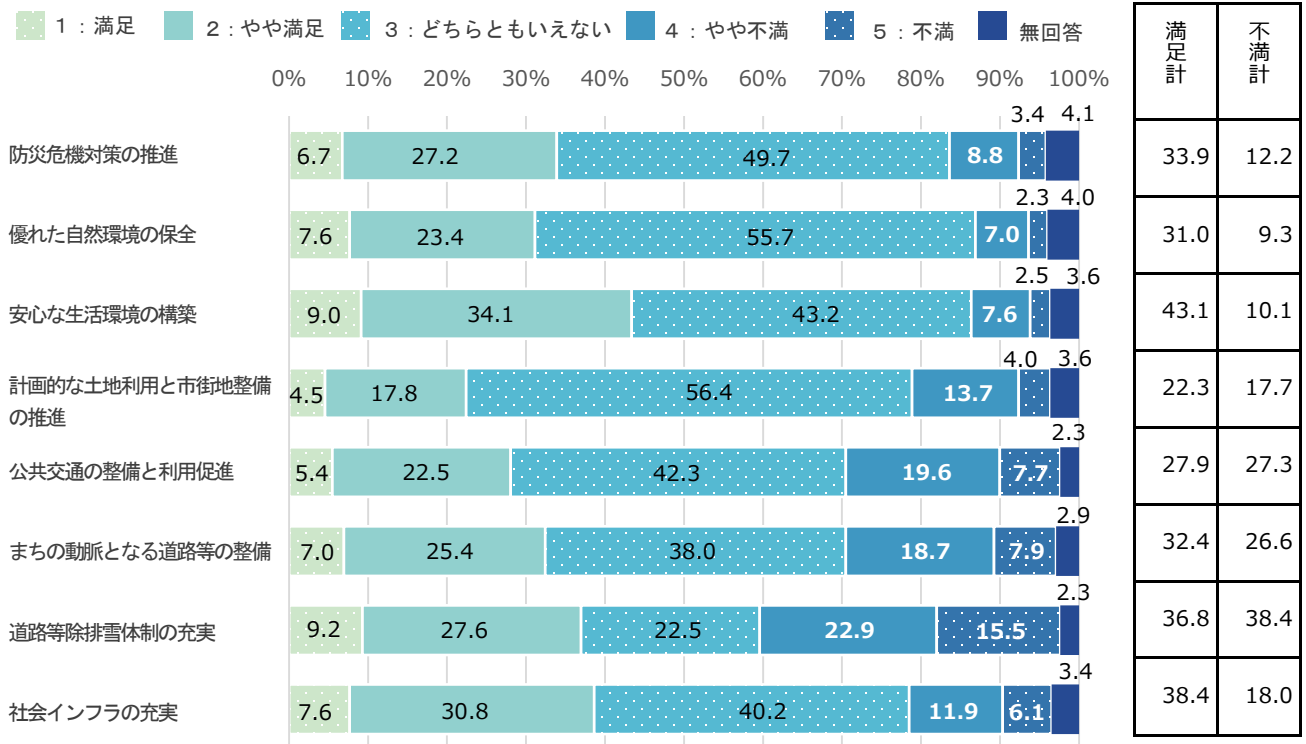
※nが30未満の時は参考値

※全体比10pt以上を■、10pt以下を■で表記

3-5 防災・環境・都市基盤について

問 16 防災・環境・都市基盤について:それぞれの施策ごとに満足度1～5の中からあなたの考えに一番近いものを1つ選び、番号に○を付けてください。(単回答)

- ▶ 『安心な生活環境の構築』の満足計が不満計よりも、30pt 以上高い。
- ▶ 『道路等除排雪体制の充実』が満足計よりも不満計の方が高い。

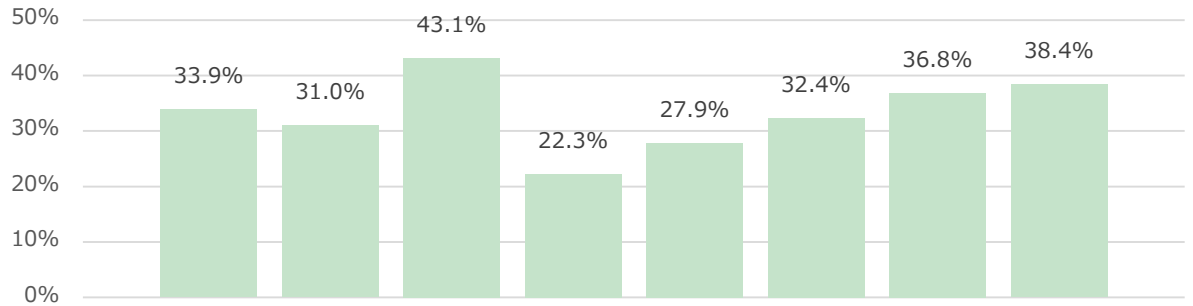


※n=555

※満足計:「1:満足」+「2:やや満足」、不満計:「4:やや不満」+「5:不満」

満足計

- 『社会インフラの充実』では、70歳以上で55.4%と他の年代より満足度が高く、30歳代で27.5%と他の年代より満足度が低い。
- 『道路等除排雪体制の充実』では、60歳以上で全体よりも10pt以上満足度が高い。



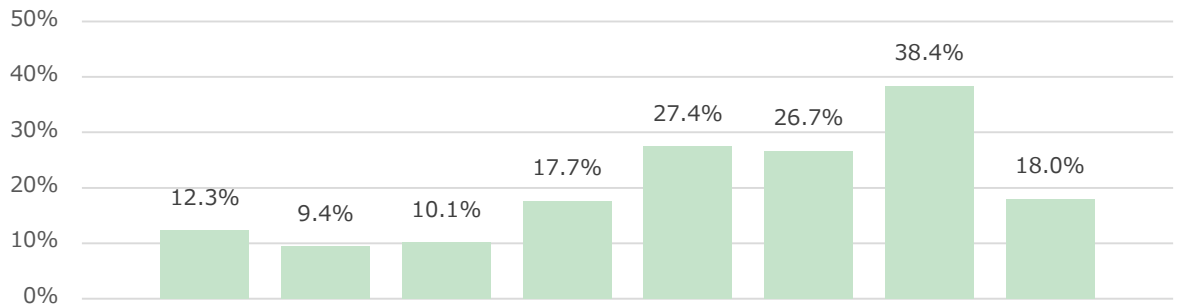
		n	1. 防災危機対策の推進	2. 優れた自然環境の保全	3. 安心な生活環境の構築	4. 計画的な土地利用と市街地整備の推進	5. 公共交通の整備と利用促進	6. まちの動脈となる道路等の整備	7. 道路等除排雪体制の充実	8. 社会インフラの充実
全体		555	33.9	31.0	43.1	22.3	27.9	32.4	36.8	38.4
性別	男性	241	32.4	32.4	47.3	22.8	29.9	29.5	38.6	38.6
	女性	314	35.0	29.9	39.8	22.0	26.4	34.7	35.4	38.2
年代	20歳未満	20	50.0	45.0	65.0	45.0	40.0	60.0	50.0	45.0
	20歳代	56	37.5	35.7	37.5	21.4	33.9	33.9	26.8	33.9
	30歳代	109	33.0	35.8	39.4	23.9	26.6	27.5	36.7	27.5
	40歳代	87	28.7	28.7	39.1	13.8	27.6	29.9	31.0	35.6
	50歳代	79	29.1	27.8	44.3	20.3	21.5	26.6	27.8	32.9
	60歳代	121	32.2	24.8	38.8	21.5	23.1	34.7	47.1	43.0
	70歳以上	83	41.0	32.5	55.4	27.7	36.1	36.1	39.8	55.4
地域	湯沢地域	338	33.4	31.4	43.8	23.1	29.3	33.4	41.1	40.2
	稲川地域	96	25.0	25.0	36.5	18.8	20.8	32.3	28.1	34.4
	雄勝地域	84	41.7	33.3	50.0	23.8	28.6	31.0	31.0	33.3
	皆瀬地域	37	43.2	37.8	37.8	21.6	32.4	27.0	32.4	43.2

※nが30未満の時は参考値

※全体比10pt以上を■、10pt以下を■で表記

不満計

▶ 『道路等除排雪体制の充実』では、20歳代が50.0%と他の年代より不満度が高く、70歳以上が27.7%と、他の年代より不満度が低い。



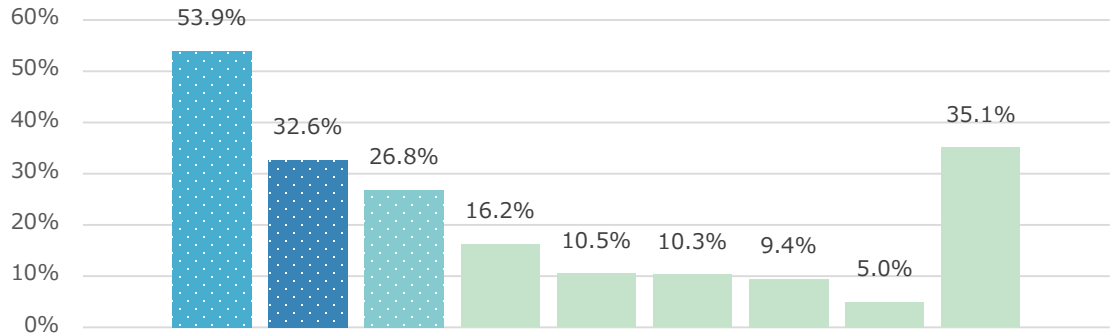
		n	1. 防災危機対策の推進	2. 優れた自然環境の保全	3. 安心な生活環境の構築	4. 計画的な土地利用と市街地整備の推進	5. 公共交通の整備と利用促進	6. まちの動脈となる道路等の整備	7. 道路等除排雪体制の充実	8. 社会インフラの充実
全体		555	12.3	9.4	10.1	17.7	27.4	26.7	38.4	18.0
性別	男性	241	15.8	15.8	13.3	22.8	29.5	32.0	38.6	21.6
	女性	314	9.6	4.5	7.6	13.7	25.8	22.6	38.2	15.3
年代	20歳未満	20	5.0	5.0	0.0	10.0	20.0	5.0	15.0	10.0
	20歳代	56	17.9	8.9	8.9	19.6	28.6	32.1	50.0	21.4
	30歳代	109	10.1	4.6	11.9	15.6	22.9	31.2	43.1	22.0
	40歳代	87	10.3	2.3	10.3	27.6	31.0	35.6	46.0	13.8
	50歳代	79	13.9	10.1	11.4	21.5	35.4	26.6	45.6	21.5
	60歳代	121	14.9	16.5	11.6	15.7	27.3	22.3	29.8	19.0
	70歳以上	83	9.6	13.3	7.2	9.6	22.9	19.3	27.7	12.0
地域	湯沢地域	338	13.0	8.6	11.8	18.3	28.1	27.5	37.0	17.8
	稲川地域	96	10.4	12.5	10.4	19.8	29.2	25.0	45.8	19.8
	雄勝地域	84	14.3	9.5	4.8	13.1	23.8	27.4	36.9	17.9
	皆瀬地域	37	5.4	8.1	5.4	16.2	24.3	21.6	35.1	16.2

※nが30未満の時は参考値

※全体比10pt以上を■、10pt以下を■で表記

問 16-1 今後さらに力を入れてほしい施策を2つ選び、番号(1~8)を記入してください。(複数回答)

- ▶ 全体では、『道路等除排雪体制の充実』が53.9%で最も高く、次いで『公共交通の整備と利用促進』が32.6%、『まちの動脈となる道路等の整備』が26.8%と続く。
- ▶ 『道路等除排雪体制の充実』では、20歳代、30歳代が全体より10pt以上高く、60歳代、70歳以上が全体より10pt以上低い。また、皆瀬地域が40.5%と、他の地域より低い。
- ▶ 『まちの動脈となる道路等の整備』では20歳代が37.5%と他の年代より高く、70歳以上が15.7%と他の年代より低い。

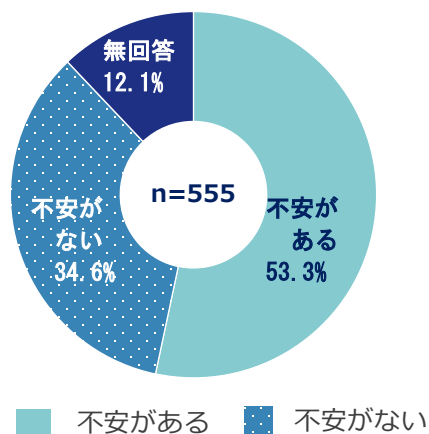


		n	MA	道路等除排雪体制の充実	公共交通の整備と利用促進	まちの動脈となる道路等の整備	社会インフラの充実	防災危機対策の推進	計画的な土地利用と市街地整備の推進	安心な生活環境の構築	優れた自然環境の保全	無回答
全体		555	1109	299	181	149	90	58	57	52	28	195
				53.9	32.6	26.8	16.2	10.5	10.3	9.4	5.0	35.1
性別	男性	241	481	50.6	31.1	28.2	17.8	9.5	11.6	10.0	6.6	34.0
	女性	314	628	56.4	33.8	25.8	15.0	11.1	9.2	8.9	3.8	36.0
年代	20歳未満	20	40	20.0	55.0	5.0	10.0	25.0	20.0	5.0	10.0	50.0
	20歳代	56	112	67.9	30.4	37.5	14.3	14.3	16.1	7.1	7.1	5.4
	30歳代	109	217	64.2	28.4	33.0	19.3	10.1	9.2	11.0	3.7	20.2
	40歳代	87	174	59.8	29.9	35.6	17.2	11.5	11.5	10.3	4.6	19.5
	50歳代	79	158	60.8	27.8	27.8	16.5	6.3	10.1	7.6	1.3	41.8
	60歳代	121	242	43.8	43.0	20.7	15.7	10.7	9.1	9.9	5.8	41.3
	70歳以上	83	166	41.0	26.5	15.7	14.5	7.2	6.0	9.6	7.2	72.3
地域	湯沢地域	338	676	54.7	31.4	29.0	17.5	10.9	10.4	9.5	5.0	31.7
	稲川地域	96	191	60.4	31.3	21.9	11.5	12.5	13.5	11.5	5.2	31.3
	雄勝地域	84	168	48.8	38.1	25.0	16.7	6.0	6.0	8.3	6.0	45.2
	皆瀬地域	37	74	40.5	35.1	24.3	16.2	10.8	10.8	5.4	2.7	54.1

※nが30未満の時は参考値

※全体比10pt以上を■、10pt以下を■で表記

問 16-2 将来(5年後)も現在お住まいの地域で生活する場合、通院・買物などの移動に対し不安がありますか。次のどちらかに○を付けてください。



➤ 「不安がある」が53.3%で、「不安がない」より多い。

	n	不安がある	不安がない	無回答
全体	555	296	192	67
		53.3	34.6	12.1