

# 通学路対策箇所図

## 【対策検討メンバー】

- ・教育委員会、小学校
- ・道路管理者
- ・警察署

（国道398号）  
【改善前】歩道・路側帯が狭くなる。注意を促すことができるよう、道路に色を付ける等の対策が必要



【改善後】グリーンベルトとドットライン・センターラインを設置



【改善後】周辺の速度規制の標識の修繕等の実施

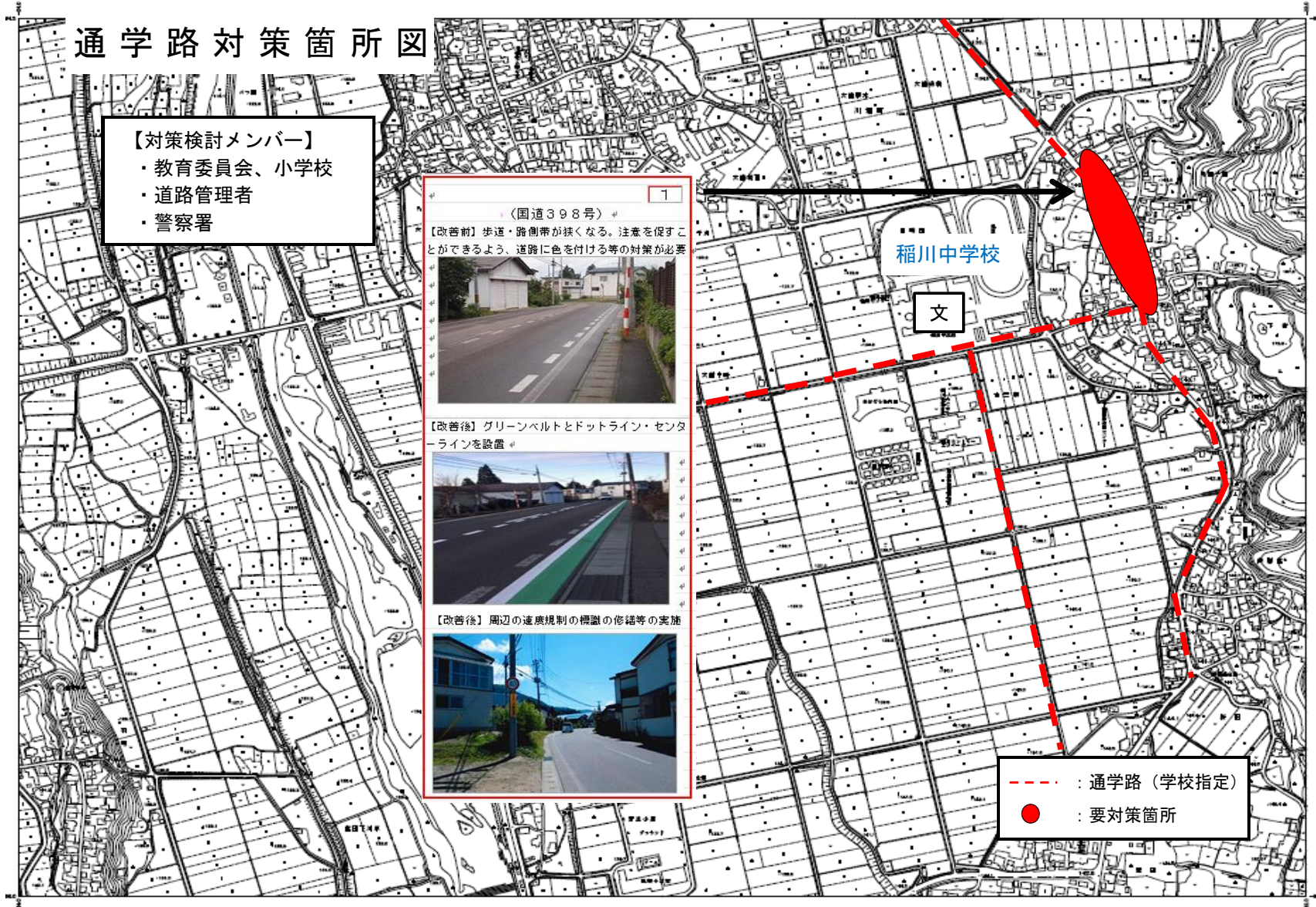


稲川中学校

文

--- : 通学路（学校指定）

● : 要対策箇所



# 通学路対策箇所図



# 通学路対策箇所図



- 【対策検討メンバー】
- ・教育委員会、小学校
  - ・道路管理者
  - ・警察署

3

（市道大門東福寺線）

【改善前】ミラーの脇の木の枝が鏡に被さっており、枝を剪定が必要である。

【改善後】カーミラーのサイズを大きく変更（800から1000へ）

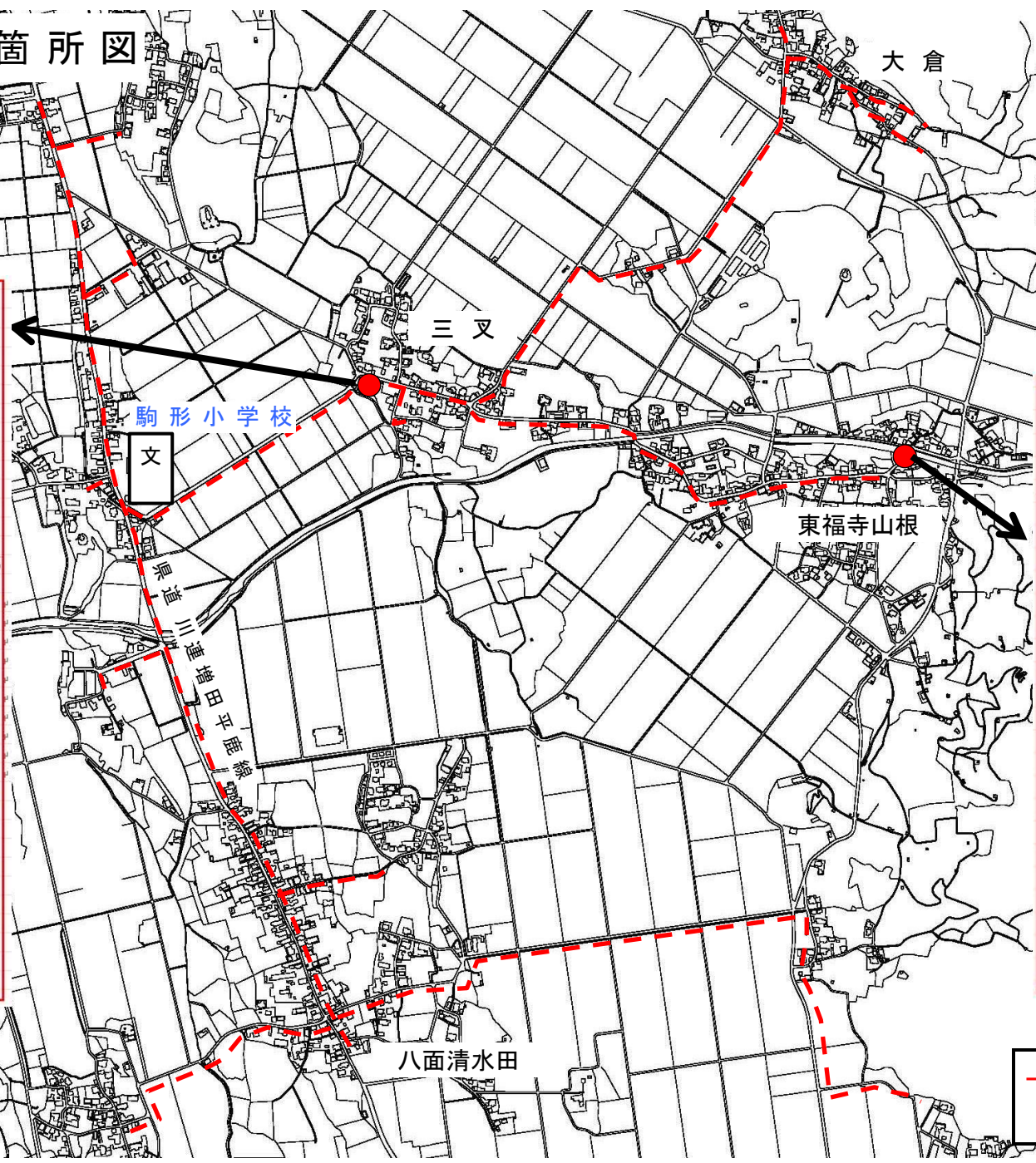
・カーミラーを遮る木の剪定の実施

4

（市道東福寺北1号線）

【改善前】河川堤防道路の通学路について、ガードレールの設置対応ができないので、通学路の変更が必要

【改善後】寺のルートに変更



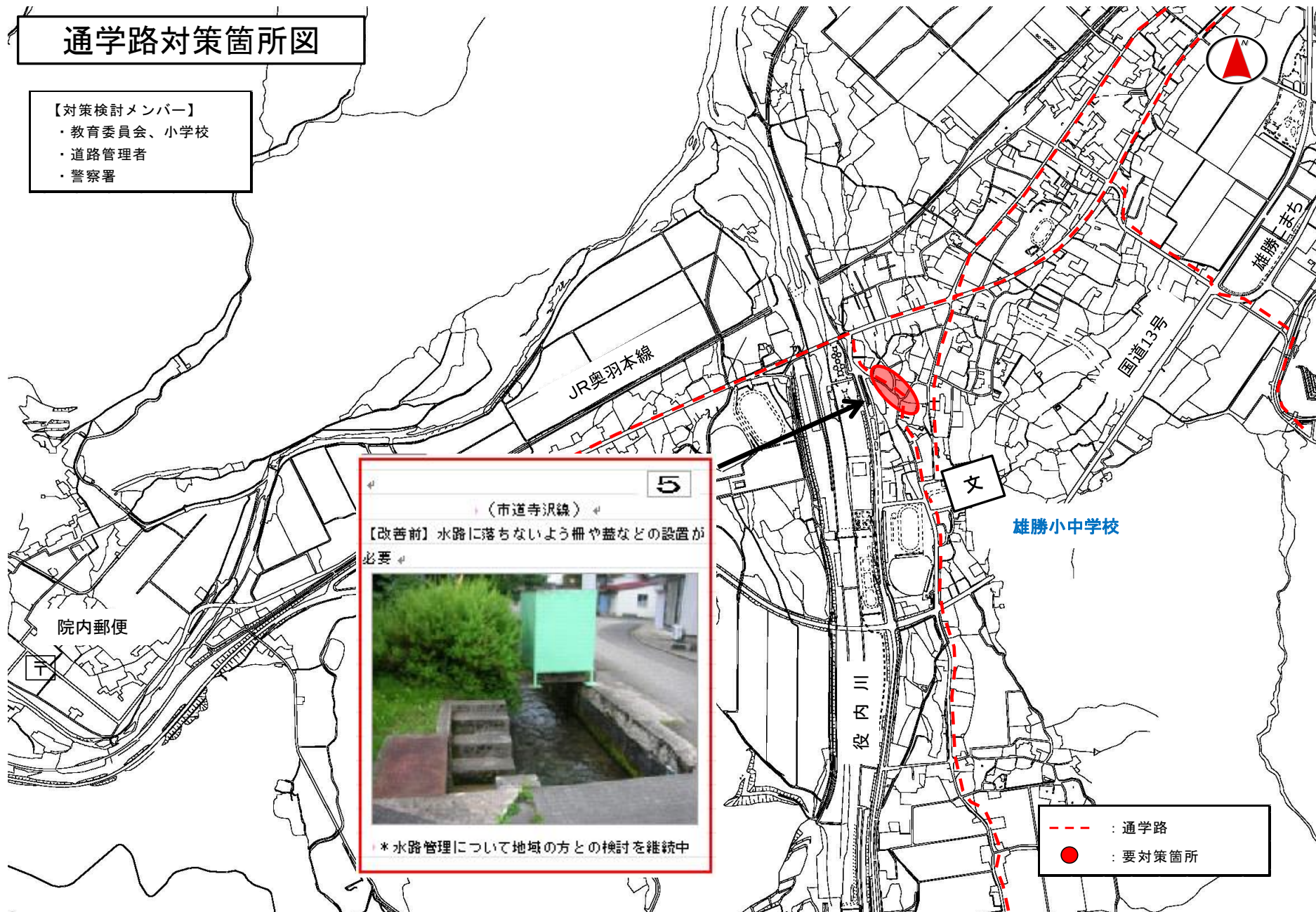
- - - : 通学路（学校指定）
- : 要対策箇所



# 通学路対策箇所図

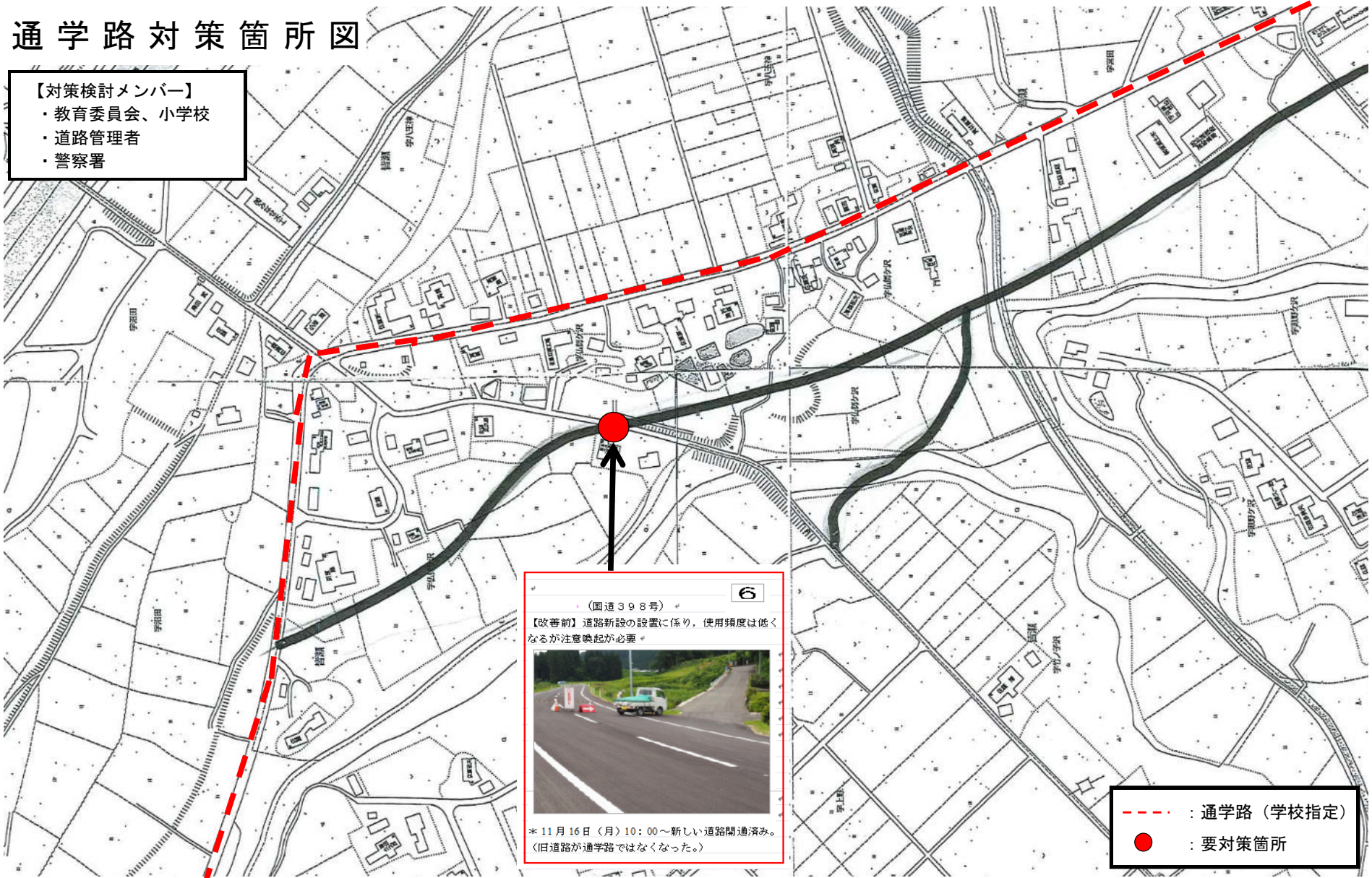
## 【対策検討メンバー】

- ・教育委員会、小学校
- ・道路管理者
- ・警察署



# 通学路対策箇所図

- 【対策検討メンバー】
- ・教育委員会、小学校
  - ・道路管理者
  - ・警察署



(国道398号) 6

【改善前】 道路新設の設置に係り、使用頻度は他くなるが注意喚起が必要。



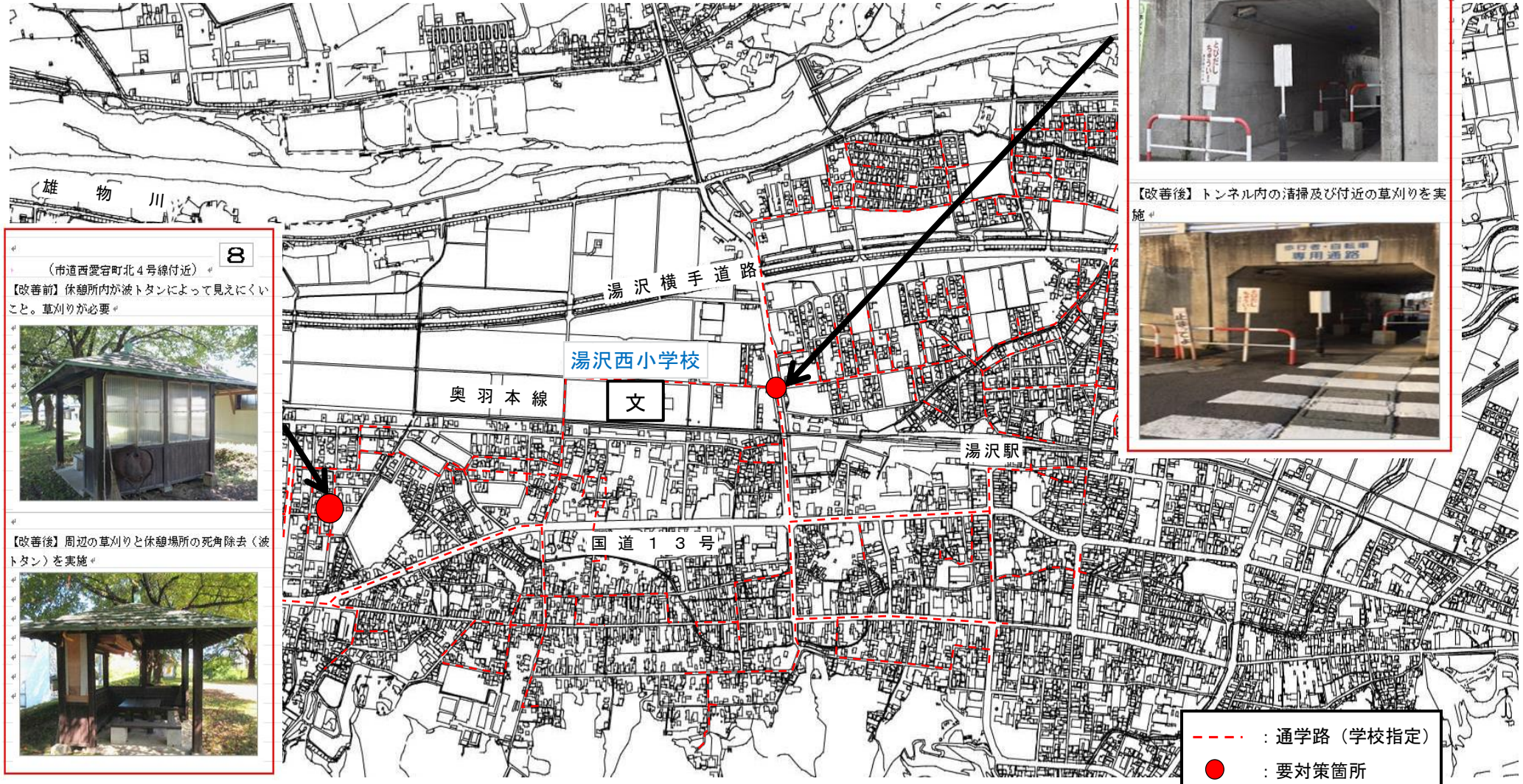
\* 11月16日(月) 10:00~新しい道路開通済み。  
(旧道路が通学路ではなくなった。)

- - - : 通学路 (学校指定)
- : 要対策箇所

# 通学路対策箇所図



- 【対策検討メンバー】
- ・教育委員会、小学校
  - ・道路管理者
  - ・警察署



8

(市道西愛宕町北4号線付近)

【改善前】休憩所内が波トタンによって見えにくいこと。草刈りが必要

【改善後】周辺の草刈りと休憩場所の死角除去く波トタンを実施

7

(千石町大橋下の人道トンネル)

【改善前】見通しをよくするため草刈りや清掃、そして巡回の強化が必要

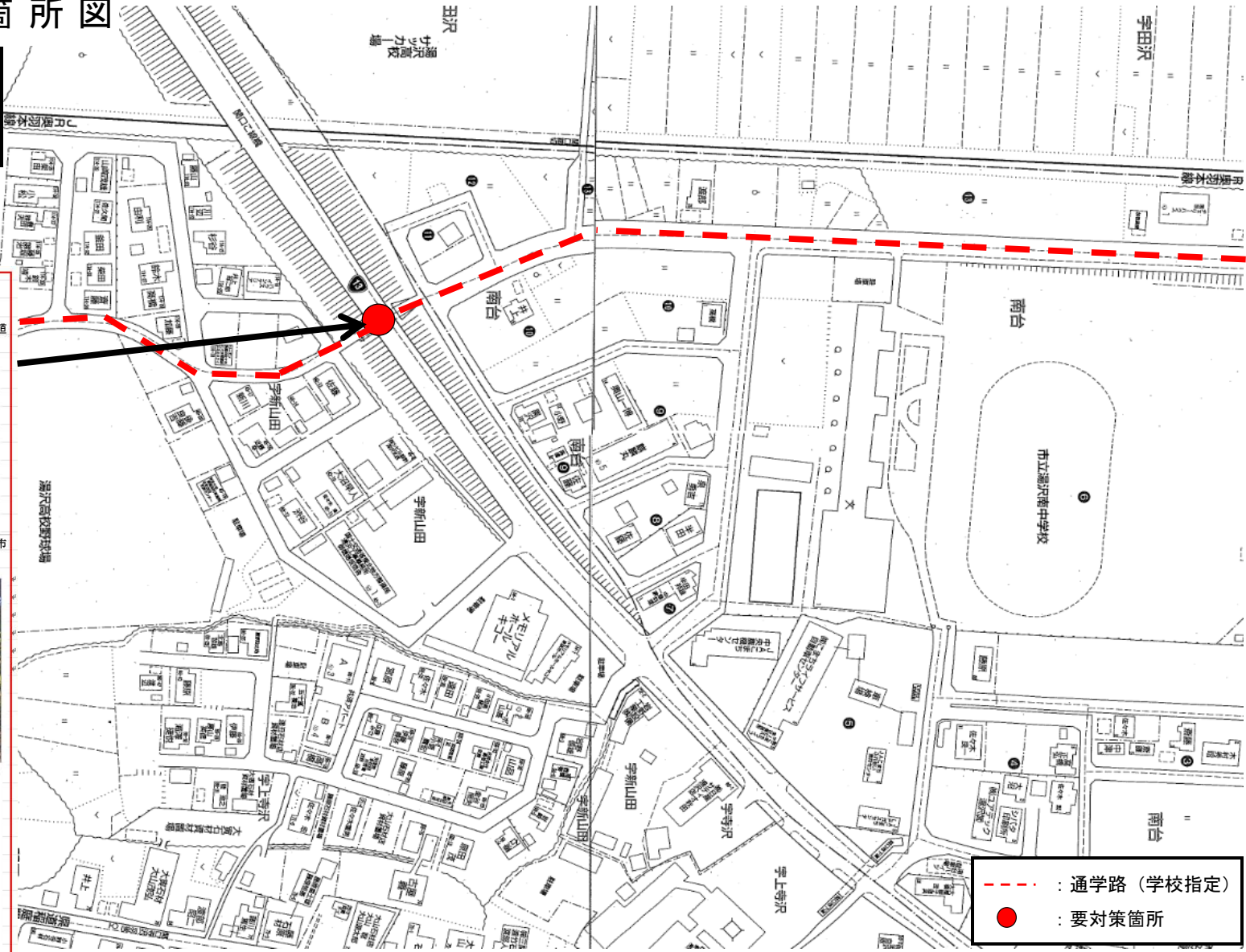
【改善後】トンネル内の清掃及び付近の草刈りを実施

--- : 通学路 (学校指定)

● : 要対策箇所

# 通学路対策箇所図

- 【対策検討メンバー】
- ・教育委員会、小学校
  - ・道路管理者
  - ・警察署



--- : 通学路 (学校指定)

● : 要対策箇所