

令和3年度

湯沢市の教育

湯沢市教育委員会

《 はじめに 》

湯沢市総合振興計画に掲げる基本構想、基本計画及び湯沢市教育大綱に掲げる基本理念及び基本方針に基づき、令和3年度における学校教育、学校給食、生涯学習、文化財保護及びスポーツ振興の方針と施策を明確にし、各分野での取組みを推進していきます。



湯沢市の概要

《 位置と地勢 》

湯沢市は、山形県、宮城県に隣接する秋田県の最南東部に位置し、県都秋田市へは直線距離で約70km、宮城県仙台市へも同じく約95kmに位置しています。隣接する両県とは、国道13号、108号及び398号で結ばれており、秋田県の南の玄関口となっています。また、面積は790.91平方キロメートルで、秋田県の面積の約6.8%を占めています。

東方の奥羽山脈、西方の出羽丘陵に囲まれた横手盆地を貫流する雄物川と、その支流である皆瀬川、役内川沿いに豊かな水田地帯を形成しています。県境付近の西栗駒一帯は、雄大な自然林を有しているほか、豊富な温泉群にも恵まれています。

気象は、内陸性で気温の差が大きく、四季折々の自然美を見せてくれます。

《 歴 史 》

この地域には古くから人が住み、縄文時代の遺跡が多数発掘されています。平安期の謎に包まれた才女「小野小町」は、湯沢市小野が生誕地といわれ、岩屋洞などの多くの史跡や伝承が守り継がれています。

1193年には、小野寺氏が稲庭城を築き、約400年にわたり統治したといわれ、関ヶ原の戦いの後、1602年には佐竹領となり、市内各所に小野寺氏、佐竹氏の時代から伝わる祭りや文化財などが多く見られます。

1603年、佐竹義種が城主として湯沢城に入城以来、湯沢は佐竹南家の城下町としてその街並みが形成されました。1606年には院内銀山が発見され、藩直営の銀山として繁栄し、最盛期には銀山の人口が15,000人を数え、天保の盛り山といわれました。明治38年には奥羽本線が全線開通し、昭和38年に皆瀬ダムが完成、平成8年に国道108号鬼首道路、平成9年に湯沢横手道路が開通し、生活基盤の整備が進みました。

目 次

I 教育委員会の機構等

1. 教育委員会	1
2. 組織機構	2
3. 教育財政	3

II 学校教育

1. 学校教育の推進	4
2. 教育環境整備の推進	6
3. 小中学校の設置状況	7
4. 小中学校児童生徒数	1 3
5. 教育研究所	1 4
6. 各種委員名簿	1 5

III 学校給食

1. 学校給食の推進	1 6
2. 給食施設設置状況	1 8
3. 給食センター運営委員名簿	1 9

IV 生涯学習

1. 生涯学習の推進	2 0
2. 社会教育施設	2 2
3. 各種委員名簿	2 3

V 文化財保護

1. 文化財保護の推進	2 6
2. 指定文化財	2 8
3. 各種委員名簿	3 4

VI スポーツ振興

1. スポーツ振興の推進	3 5
2. 体育施設	3 6
3. 各種委員名簿	3 9

VII 資料

1. 職員名簿	4 1
2. 各施設所在等一覧	4 4
3. 各学校所在等一覧	4 6

I 教育委員会の機構等

1. 教育委員会

1. 所在地 〒012 - 8501 湯沢市佐竹町1番1号
2. 電話 教育総務課 0183 - 73 - 2161
学校教育課 0183 - 73 - 2162
生涯学習課 0183 - 73 - 2163
文化財保護室 0183 - 55 - 8193
F A X 0183 - 72 - 8515
3. 交通 J R 湯沢駅から700m
バス 柳町バス停（羽後交通山田線ほか）から250m

4. 教育委員会構成

職名	氏名	委員の任期
教育長	和田隆彦	令和2.6.25～令和5.6.24
教育長職務代理者	後藤美喜子	平成30.6.25～令和4.6.24
委員	久米道人	令和3.10.1～令和6.6.24
委員	築瀬均	令和3.6.25～令和7.6.24
委員	佐藤恵	令和元.6.25～令和5.6.24



教育長
和田隆彦



教育長職務代理者
後藤美喜子



委員
久米道人

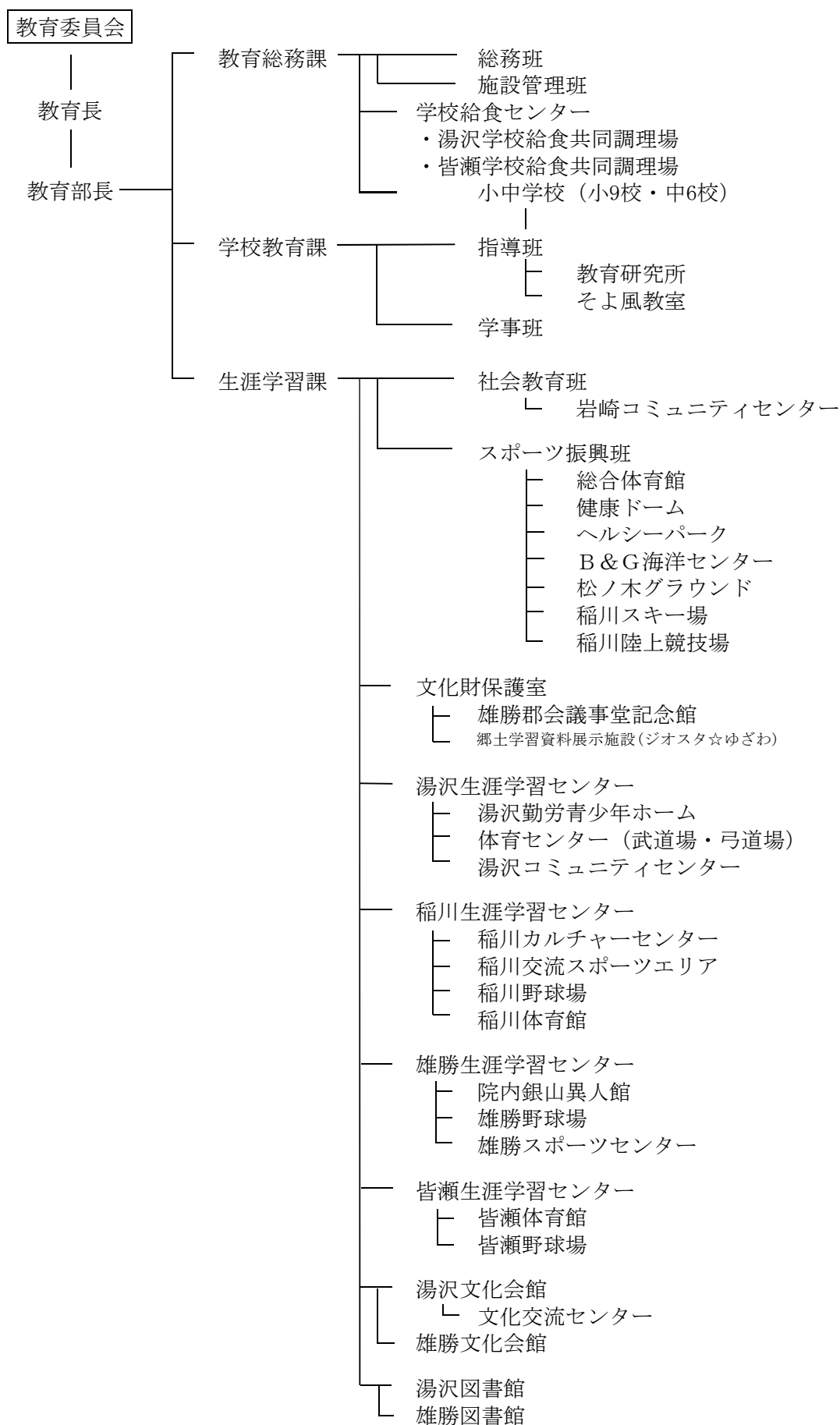


委員
築瀬均



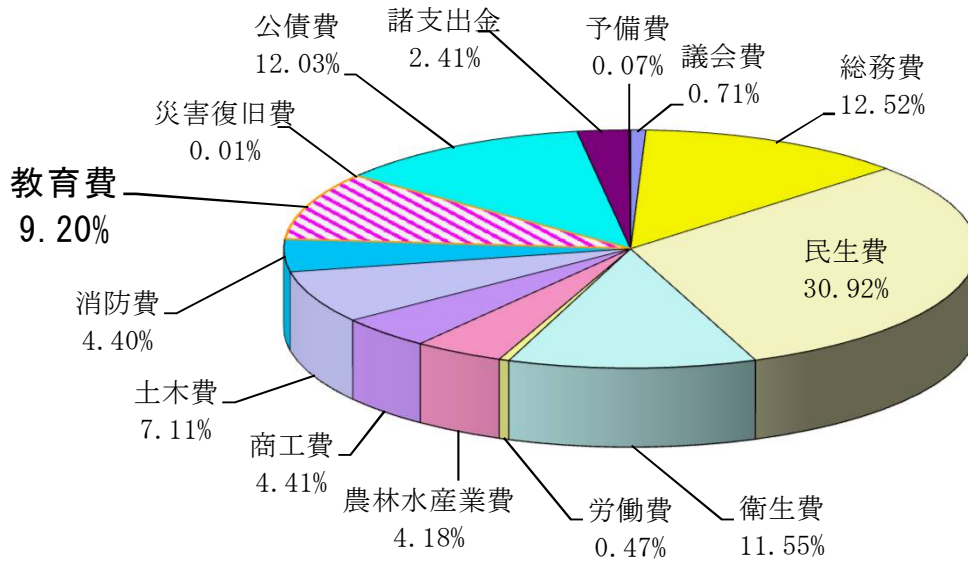
委員
佐藤恵

2. 教育委員会組織機構



3. 教育財政

令和3年度 教育財政



歳出(当初)

(単位：千円)

款	予算額
議会費	192,597
総務費	3,417,555
民生費	8,439,596
衛生費	3,152,243
労働費	129,026
農林水産業費	1,141,461
商工費	1,204,310
土木費	1,940,310
消防費	1,201,449
教育費	2,511,812
災害復旧費	2,963
公債費	3,284,885
諸支出金	656,498
予備費	20,000
合計	27,294,705

項目別内訳	金額	財源内訳			
		一般財源	国・県支出金	地方債	その他
教育総務費	384,291	341,515	227	0	42,549
教育委員会費	2,652	2,652	0	0	0
事務局費	381,639	338,863	227	0	42,549
小学校費	818,034	228,594	110,622	403,800	75,018
学校管理費	712,129	186,277	109,834	403,800	12,218
教育振興費	105,905	42,317	788	0	62,800
中学校費	210,730	152,602	2,288	10,200	45,640
学校管理費	137,631	115,691	0	10,200	11,740
教育振興費	73,099	36,911	2,288	0	33,900
社会教育費	521,659	420,937	5,851	27,300	67,571
社会教育総務費	383,869	347,075	5,351	0	31,443
公民館費	63,907	22,174	0	27,300	14,433
図書館費	38,876	23,033	0	0	15,843
文化財保護費	35,007	28,655	500	0	5,852
保健体育費	577,098	354,890	5,370	30,100	186,738
保健体育総務費	41,092	28,705	83	0	12,304
体育施設費	142,239	104,671	0	21,000	16,568
学校給食費	393,767	221,514	5,287	9,100	157,866

II 学 校 教 育

1. 学校教育の推進

【重点方針】

- (1) 創意工夫を生かした特色ある学校づくりの推進
学校が自校の実態に基づいた教育目標を設定するとともに、家庭や地域と目指す学校像を共有して地域とともにある学校づくりを目指します。
- (2) 心豊かでたくましく生きる児童生徒の育成
教育活動全体を通して、生命を大切に作る心、他人を思いやる心、くじけずに努力しようとする意欲と態度を育み、心豊かでたくましく生きる児童生徒の育成を目指します。
- (3) 学習指導の充実と改善
主体的・対話的で深い学びの視点に基づいた授業改善を通し、児童生徒の学習意欲の向上と生きて働く知識・技能の習得及び思考力・判断力・表現力等の育成を推進します。
- (4) 教職員の資質・能力の向上
各校の教育課題の解決に向けた計画的、組織的な研修の充実を図り、教職員の実践的指導力の向上を目指します。

【推進施策】

- (1) 創意工夫を生かした特色ある学校づくりの推進を目指して
 - ① 市内全小・中学校のコミュニティ・スクール指定
 - ② 地域の特色ある学習材（ジオサイト等）や人材を生かした教育課程の編成によるふるさと教育の充実
- (2) 心豊かでたくましく生きる児童生徒の育成を目指して
 - ① 豊かな学校生活実現のための小・中連携教育の推進
 - ② 正しい判断で、正しい行動ができる能力を育む生徒指導の推進
 - ③ 道徳性を養うための教育活動全体を通じた道徳教育の推進
 - ④ 不登校、いじめ問題等の未然防止・早期解消を目指した取組の充実と適応指導教室（そよ風教室）との連携
 - ⑤ 「子ども読書活動推進計画」に基づいた読書活動の推進と読書活動支援員の配置による読書環境の充実
 - ⑥ 家庭や地域社会と連携した食育の推進及びたくましい心と身体を育てる指導の充実

(3) 学習指導の充実と改善を目指して

- ① 小・中連携教育による学力向上に向けた授業改善の推進
- ② 「分かる、できる」が実感できる授業の日常実践（ねらいの明確化、協働して学ぶ活動の充実、まとめと振り返り、評価）
- ③ 少人数指導や専科教員による指導、複式学級への学習補助員配置による個に応じたきめ細かな指導の充実
- ④ 国・県学習状況調査に基づく授業改善等のための学校訪問指導及び校長会等における指導
- ⑤ 「5歳児教育相談会」等による早期からの教育相談支援体制の推進と、かがやきサポーターの配置等による児童生徒の自立を目指した特別支援教育の充実
- ⑥ 長期休業中の体験教室（英語）等の開催を通じた児童生徒の学習への興味付け
- ⑦ 英語学習の目標設定と外国語習得意欲の向上に向けた英語検定料全額補助（中2・中3）
- ⑧ 児童生徒1人1台端末の適切な活用と、ICTを活用した効果的な授業の推進

(4) 教職員の資質・能力の向上を目指して

- ① 小・中連携教育を基盤にした中学校区ブロック研修の充実と成果の発信（輪番制による公開研究会の開催）
- ② 実践的指導力の向上を推進する校内研修の充実と改善（指導主事の効果的活用）
- ③ PC操作の向上及び今日的な教育課題への対応に向けた研修の充実（教育アドバイザーの活用等）
- ④ 学習指導要領の趣旨に基づいた外国語・外国語活動の授業改善
- ⑤ 教職員の職務能力向上とワークライフ・バランスを意識した働き方改革の推進

2. 教育環境整備の推進

【重点方針】

(1) 安全・安心で良質な教育環境の整備

学校施設及び設備の安全管理に努め、適切な維持を行うとともに、学びの環境を改善し教育環境の充実を図ります。

(2) 学習環境の改善

児童・生徒にとって望ましい学習環境と、将来を見据えた学校環境の整備を進めます。

【推進施策】

(1) 学びの場としてふさわしい快適な環境づくりに向けて

- ① 学校施設及び設備の状況を把握し、安全面や機能面の問題箇所に対する適切な改善整備
- ② 普通教室等へのエアコン配備を計画的に進め、良質な教育環境を整備
- ③ 湯沢市学校施設の長寿命化計画に基づき、施設の長寿命化改修を図るとともに、学校施設に求められる機能や性能を確保するための整備

(2) 学校の適正規模・適正配置の実現に向けて

- ① 稲川地域の小学校統合（校名「稲川小学校」、令和4年4月1日、稲庭、三梨、川連及び駒形の4小学校による統合校を新設）に向けた環境整備の推進
- ② 令和元年度策定の「湯沢市学校再編計画」に基づく、児童生徒数の推移を踏まえた学校再編の検討

3. 小中学校の設置状況

○ 小学校

区分 学校名	位置	建物 敷地面積 (㎡)	グラウンド 敷地面積 (㎡)	その他 敷地面積 (㎡)	校地面積 合計 (㎡)	創 立
湯 沢 東	杉沢新所字八斗場33	13,318	21,370		34,688	H23. 4. 1 (統合)
湯 沢 西	字万石26	15,890	14,000		29,890	M 7. 4. 24
山 田	山田字土生原52	9,157	21,633	3,042	33,832	M 7. 7. 8
稲 庭	稲庭町字琵琶倉24	9,546	12,043	180	21,769	M 8. 4. 4
三 梨	三梨町字清水小屋244	5,856	9,692		15,548	S34. 4. 1
川 連	川連町字道下86	13,291	9,487	1,470	24,248	M 9. 5. 26
駒 形	駒形町字三又前田面47-4	7,174	9,320		16,494	M 8. 7. 30
雄 勝	横堀字板橋5	10,019	11,343	783	22,145	H27. 4. 1 (統合)
皆 瀬	皆瀬字下菅生27	7,324 借用 2,756	6,572 借用 4,272	459	21,383	H18. 4. 1 (統合)

・（小学校）校舎保有面積

※プール付属室は除く

学校名	区分	保有面積				建築年度	備 考
		鉄筋 (㎡)	鉄骨 (㎡)	木造 (㎡)	計 (㎡)		
湯 沢 東		6,950	92	146	7,188	H21～22	屋外トイレ兼物置=146㎡ 物置=92㎡(2棟)
湯 沢 西		7,409	92	43	7,544	H18～19	倉庫=92㎡ グラウンド倉庫兼トイレ=43㎡
山 田		4,576		25	4,601	S56～57	給食施設 563㎡を含む 物置=25㎡
稲 庭		2,590			2,590	H01	
三 梨		2,437			2,437	S60	
川 連		4,262		52	4,314	H12～13	地域連携 409㎡を含む 物置=52㎡
駒 形		2,938			2,938	S59・H18	
雄 勝		2,115	29	279	2,423	H25～26	渡廊下=29㎡ トイレ兼物置=279㎡
皆 瀬		3,268		50	3,318	H17	食堂 234㎡を含む 物置=50㎡

・（小学校）屋内運動場保有面積

学校名	区分	保有面積				建築年度	備 考
		鉄筋 (㎡)	鉄骨 (㎡)	木造 (㎡)	計 (㎡)		
湯 沢 東		1,601			1,601	H21～22	
湯 沢 西		1,617			1,617	H18	地域連携施設 203㎡を含む
山 田		1,174			1,174	S57	
稲 庭			793		793	H01	
三 梨			722		722	S60	
川 連		1,321			1,321	H12～13	地域連携施設 250㎡を含む
駒 形			825		825	H03	
雄 勝		1,139			1,139	H25～26	
皆 瀬		1,473			1,473	H17	地域連携施設 248㎡を含む

・ (小学校) プール

区分 学校名	構造	規格	建築年度	備考
湯 沢 東	F R P	13m × 25m	H23	
湯 沢 西	F R P	16m × 25m	H20	
山 田	鉄筋コンクリート	9.5m × 25m	S38	
稲 庭	F R P	13m × 25m	H09	
三 梨	F R P	13m × 25m	H14	
川 連	F R P	13m × 25m	H13	
駒 形	F R P	13m × 25m	H13	
雄 勝	F R P	13m × 25m	H27	
皆 瀬	F R P	13m × 25m	H17	

○ 中学校

区分 学校名	位置	建物 敷地面積 (㎡)	グラウンド 敷地面積 (㎡)	その他 敷地面積 (㎡)	校地面積 合計 (㎡)	創 立
湯 沢 北	杉沢新所字八斗場33	12,716	22,888		35,604	S37. 4. 1
山 田	山田字下館10	9,483	16,517		26,000	S22. 4.10
湯 沢 南	南台6-1	8,365	25,790	3,903	38,058	S43. 4. 1
稲 川	三梨町字間明田140	13,847	43,971		57,818	S48. 3.26
雄 勝	横堀字板橋5	8,321	32,520	1,284	42,125	S47. 4. 1
皆 瀬	皆瀬字下菅生24-1	4,692			4,692	S22. 4. 1

・ (中学校) 校舎保有面積

※プール付属室は除く

区分 学校名	保有面積				建築年度	備 考
	鉄筋 (㎡)	鉄骨 (㎡)	木造 (㎡)	計 (㎡)		
湯 沢 北	5,922	468		6,390	H22~23	2Fブリッジ=36㎡ 音楽教室=197㎡ 自転車置場=468㎡
山 田	2,978		20	2,998	S54	食堂 255㎡を含む 物置=20㎡ H26 耐震補強工事
湯 沢 南	5,024		25	5,049	S43~44	物置=25㎡ H24~26 耐震・大規模改造 工事
稲 川	4,896			4,896	S48~50	H16 耐震・大規模改造工事
雄 勝	6,257			6,257	S47~48	渡廊下=75㎡ H24~25 耐震・大規模改造 工事
皆 瀬	3,756			3,756	S42・S52	食堂 272㎡を含む H15~17 耐震・大規模改造 工事

・（中学校）屋内運動場保有面積

区分 学校名	保有面積				建築年度	備 考
	鉄筋 (㎡)	鉄骨 (㎡)	木造 (㎡)	計 (㎡)		
湯 沢 北	1,998	525		2,523	S63・H18	屋外階段=12㎡ ホール=146㎡ 渡廊下=34㎡ 武道場(H23) 525㎡を含む
山 田	1,016			1,016	S55	H26 耐震補強工事
湯 沢 南		1,472		1,472	S45	部室 107㎡を含む H22 耐震補強工事 H25 大規模改造工事
稲 川		1,467		1,467	S50	部室 187㎡を含む H16 耐震補強工事
雄 勝	36	2,214		2,250	S49	渡廊下=36㎡ 部室 76㎡を含む H24 耐震・大規模改造工事 雄心館(S55鉄骨造) 514㎡ を含む (H26耐震補強工事)
皆 瀬		914		914	S50	H16 耐震・大規模改造工事

・（中学校）プール

区分 学校名	構 造	規 格	建築年度	備 考
湯 沢 北	—	—	—	
山 田	鉄筋コンクリート	16m × 25m	S62	
湯 沢 南	鉄筋コンクリート	18m × 50m	S49	
稲 川	アルミ	17m × 50m	S55	
雄 勝	—	—	—	
皆 瀬	—	—	—	

4. 小中学校児童生徒数

< 小学校 > 児 童 数

(R3.5.1 現在)

区分 学校名	学級数 特別支援 学級含	人 数							(再掲) 特別支援 学級数 /人数
		1 年	2 年	3 年	4 年	5 年	6 年	計	
湯沢東	22	90	87	77	64	86	75	479	5 (14)
湯沢西	23	80	63	91	79	87	82	482	6 (16)
山 田	8	15	10	21	13	20	14	93	2 (4)
稲 庭	6	6	6	10	12	4	9	47	2 (5)
三 梨	6	4	10	8	8	12	7	49	0 (0)
川 連	6	19	17	14	14	18	21	103	0 (0)
駒 形	6	10	8	6	10	15	12	61	1 (1)
雄 勝	8	29	23	23	24	31	34	164	2 (7)
皆 瀬	7	10	8	10	15	14	11	68	2 (3)
計	93	263	232	260	239	287	265	1546	20 (50)

< 中学校 > 生 徒 数

(R3.5.1 現在)

区分 学校名	学級数 特別支援 学級含	人 数				(再掲) 特別支援 学級数 /人数
		1 年	2 年	3 年	計	
湯沢北	9	68	96	72	236	2 (8)
山 田	5	29	19	21	69	2 (4)
湯沢南	11	82	96	89	267	2 (7)
稲 川	7	40	48	51	139	2 (4)
雄 勝	6	43	40	36	119	2 (4)
皆 瀬	4	15	17	16	48	1 (1)
計	42	277	316	285	878	11 (28)

5. 教育研究所

位 置	設置年月日	職 員 数			
		所 長	所 員	相 談 員	計
湯沢市佐竹町 1 番 1 号	H13.5.1	1 人	1 人	2 人	4 人

6. 各種委員名簿

<小学校> 学校医・学校歯科医・学校薬剤師

学校名	内 科	耳 鼻 科	眼 科	歯 科	薬 剤 師
湯沢東小	松 下 一 夫	守 口 孝 和	高 木 武 司	小 番 健 司	近 歩 弥
	中 村 正 明				
湯沢西小	松 下 一 夫	守 口 孝 和	高 木 武 司	佐 藤 達 志	赤 平 広 子
	石 岡 知 憲				
	小 川 康 彦				
山 田 小	佐 藤 政 弘	守 口 孝 和	高 木 武 司	田 尻 聡	中 嶋 晶 子
稲 庭 小	七 山 邦 彦	守 口 孝 和	高 木 武 司	新 山 重 美	内 藤 則 夫
三 梨 小	高 橋 維 彦	守 口 孝 和	高 木 武 司	瀬 川 雅 己	内 藤 則 夫
川 連 小	七 山 邦 彦	守 口 孝 和	高 木 武 司	横 川 恵 理	内 藤 則 夫
駒 形 小	石 岡 知 憲	守 口 孝 和	高 木 武 司	高 橋 寿	内 藤 則 夫
雄 勝 小	菅 康 徳	守 口 孝 和	高 木 武 司	秋 野 一 尚	土 田 紀 之
皆 瀬 小	佐々木 一匡	守 口 孝 和	高 木 武 司	新 山 重 美	打 川 忠 則

<中学校> 学校医・学校歯科医・学校薬剤師

学校名	内 科	耳 鼻 科	眼 科	歯 科	薬 剤 師
湯沢北中	小野崎 圭助	守 口 孝 和	高 木 武 司	佐 野 治 義	近 歩 弥
	佐 藤 政 弘				
山 田 中	渡 部 三 喜	守 口 孝 和	高 木 武 司	木 村 貞 昭	大 山 可 那 子
湯沢南中	山 本 至	守 口 孝 和	高 木 武 司	小 原 妥 子	加 藤 佳 奈 子
	高 橋 章				
稲 川 中	七 山 邦 彦	守 口 孝 和	高 木 武 司	瀬 川 雅 己	内 藤 則 夫
	高 橋 維 彦				
雄 勝 中	菅 康 徳	守 口 孝 和	高 木 武 司	秋 野 一 尚	土 田 紀 之
皆 瀬 中	佐々木 一匡	守 口 孝 和	高 木 武 司	新 山 重 美	打 川 忠 則

Ⅲ 学 校 給 食

1. 学校給食の推進

【重点方針】

(1) 栄養の改善及び健康の増進

学校給食を通して、児童生徒の生涯を通じた健康づくりの基礎を培い、正しい生活習慣の形成を図り、心身ともに健康な人間の育成を目指す重要な教育活動として学校給食を実施します。

(2) 衛生管理の徹底

国の「学校給食衛生管理基準」に基づく衛生管理を徹底し、安全で安心な学校給食を提供します。

(3) 『食育』の推進

I 「食育基本法」「学校給食法」に基づき、学校給食を食に関する指導の生きた教材として活用します。

II ふるさとの「もの」を活用することによりふるさとへの理解や誇りを育むため、学校給食食器に漆器の導入を目指します。

(4) 地場産物の活用

作り手の顔が見える食の提供、地元産品の消費拡大を目的に可能な限り地産地消に努めます。また、地元食材の活用を積極的に推進することで市民の食に対する関心を高めます。

(5) 学校給食センターの運営

学校給食センターを安定的に運営します。

【推進施策】

(1) 学校給食の内容の充実を目指して

- ① 魅力ある献立の工夫
- ② 食物アレルギーへの対応

(2) 学校給食における衛生管理の徹底及び食中毒の発生防止

- ① 調理等従事者の衛生管理の意識向上及び徹底

(3) 『食育』の推進

I 食に関する指導の充実を目指して

- ① 湯沢市食育推進計画を踏まえ、「栄養教諭等の教科等における食に関する指導要請」に基づいた組織的かつ計画的な食育の推進及び栄養教諭・学校栄養職員の授業への参画

- ② 学校給食試食会等を活用した保護者との連携や学校給食に関する情報の発信
- II 学校給食食器への漆器の導入を目指して
- ① 給食食器として、川連漆器食器を使用することを目指し、秋田県漆器工業協同組合と協力し使用可能な食器の調整や、給食センターの体制づくりを推進

(4) 地場産物の活用を目指して

- ① 地場産物食材の積極使用による安全・安心な給食の保持と消費の促進
- ② 郷土料理を取り入れた献立の実施

(5) 学校給食センターの運営

- ① 施設設備等の適正な管理
- ② 学校給食費未納の早期解消
- ③ 令和4年度の共同調理場集約への対応
- ④ 調理及び配送へ民間活力の活用を検討

2. 給食施設設置状況

○ 学校給食センター

共同調理場	位 置	構 造	敷地面積	建物延面積	建築年度
湯 沢	湯沢市岩崎字狐崎 8-1	鉄骨一部2階建	14,302 m ²	2,741 m ²	H29
皆 瀬	湯沢市皆瀬字下菅生 27	鉄筋コンクリート平屋建	199 m ²	199 m ²	H17

・給食センター給食人員(R3.5.1現在)

小学校	給食人員			中学校	給食人員		
	児童(人)	教職員(人)	計(人)		生徒(人)	教職員(人)	計(人)
湯沢東	479	38	517	湯沢北	235	24	259
湯沢西	481	49	530	山 田	69	14	83
山 田	93	17	110	湯沢南	267	29	296
稲 庭	47	15	62	稲 川	139	24	163
三 梨	49	13	62	雄 勝	119	18	137
川 連	103	16	119	皆 瀬	48	13	61
駒 形	61	14	75	計	877	122	999
雄 勝	164	19	183				
皆 瀬	68	14	82	共同調理場	給食人員		
計	1,545	195	1,740		職員(人)	計(人)	
				湯 沢	51	51	
				皆 瀬	6	6	
				計	57	57	
児童生徒計	2,422人	教職員計	317人	給食センター職員計	57人	合計	2,796人

秋田県立稲川支援学校	小学部	23	57	131
	中・高等部	51		

・給食費

区 分	1食当たり給食費	給食費月額	給食費徴収月数
小 学 校	250円	5,000円	9ヶ月 (最初の月5月)
中 学 校	290円	5,800円	9ヶ月 (最初の月5月)

・1週間の給食形態

区 分	米飯	パン	麺
回 数	4回(月・火・木・金)	0.5回(水)	0.5回(水)

3. 各種委員名簿

湯沢市学校給食センター運営委員会

任期 R3.4.1～R4.3.31

No.	氏名	所属	No.	氏名	所属
1	米澤 崇	湯沢東小学校 P T A会長	7	高橋 美里	雄勝小学校 養護教諭
2	加藤 昭嗣	稲川中学校 P T A会長	8	佐藤 結香	皆瀬中学校 養護教諭
3	高橋 賢一	雄勝中学校 P T A会長	9	南園 智人	湯沢保健所 所長
4	兼子 正寛	皆瀬小学校 P T A会長	10	高橋 章	学校医代表 (学識経験者)
5	佐藤 俊介	川連小学校 校長	11	近 歩 弥	学校薬剤師代表 (学識経験者)
6	神林 雅紀	山田中学校 校長	12	佐々木 裕子	管理栄養士 (学識経験者)

Ⅳ 生涯学習

1. 生涯学習の推進

【重点方針】

(1) 生涯学習推進体制の整備

地域間の資源の相互活用を図り、市民・民間企業・行政・学校・生涯学習センターや図書館など地域のあらゆる担い手が連携し生涯学習推進体制の充実を図ります。

生涯自分らしい学びを継続し地域へ還元できる仕組みをつくり、地域課題の解決に取り組むことで世代を越えてすべての市民が生き生きと活躍できる豊かな生涯学習社会の実現を目指します。

(2) 生涯学習環境の整備

社会教育施設の適切な維持管理を行うほか、市公共施設再編計画に基づき、市民の学習意欲の向上と施設利用促進のため、時代のニーズに応じた新たな学習方法に対応した学習環境の整備検討を進めます。

市組織間の連携強化と事業の合同化・合理化を図り、令和新時代にふさわしい事業内容と実施方法を模索するとともに、施設の相互利用等により利用者のニーズに合わせた学習環境を提供します。

(3) 生涯学習活動の展開

すべての人が心豊かな人生を送ることができる生涯学習社会を実現するため、幅広い世代のニーズの的確な把握に努めます。

学校・家庭・地域の連携を強化し、気軽に相談できる体制の確立や関係機関等と保護者を繋ぐネットワークの構築及び現代社会の実情に即した各世代への学習機会の提供により、社会的な孤立の解消と防止に努めるとともに学びを通じた社会参画の促進を図ります。

(4) 芸術文化活動の展開

幅広い世代の市民が芸術や文化に親しみ、地域に根付く芸術文化活動の継承・発展や新たな活動の創出に主体的に参加できるよう機会の提供と情報発信に努めます。

「音楽のまち“ゆざわ”」を推進し、音楽があふれる明るいまちづくりを目指します。

【推進施策】

(1) よりよい生涯学習推進体制を目指して

- ① 市民と行政の協働体制の促進
- ② 生涯学習推進本部体制の充実
- ③ 学習活動の支援と生涯学習指導者の活用
- ④ 読書活動推進体制の充実

- (2) 生涯学習環境の整備を目指して
 - ① 社会教育施設の整備と学習設備の充実
 - ② 既存施設の有効活用と利用促進施策の推進
 - ③ 市組織間の連携強化による生涯学習環境の充実

- (3) 生涯学習活動の展開のために
 - ① 家庭教育支援の推進
 - ② 青少年健全育成の推進
 - ③ 成人期の生涯学習への支援強化
 - ④ 人生100年時代を見据えたキャリア形成支援の推進
 - ⑤ 共生社会の実現に向けた学習活動の推進

- (4) 芸術文化活動の展開のために
 - ① 芸術文化を学習する機会の提供と支援
 - ② 芸術文化に触れる機会と情報発信の拡充
 - ③ 「音楽のまち“ゆざわ”」の推進

2. 社会教育施設

○ 生涯学習施設

名 称	位 置	敷地面積	建物延面積	建築年度
湯沢生涯学習センター (湯沢公民館)	佐竹町 4-5	2,330 m ²	1,337.65 m ²	S46
稲川生涯学習センター (稲川公民館)	川連町字上平城 120	3,721 m ²	1,117.12 m ²	S62
雄勝生涯学習センター (雄勝公民館)	横堀字白銀町 49-1	3,790 m ²	2,016.80 m ²	H 7
皆瀬生涯学習センター (皆瀬公民館)	皆瀬字沢梨台 106	2,015 m ²	673.20 m ²	S51

○ 文化会館

名 称	位 置	敷地面積	建物延面積	建築年度
湯沢文化会館	字沖鶴 103-1	11,645 m ²	5,970.17 m ²	S54
雄勝文化会館	横堀字白銀町 49-1	3,790 m ²	5,804.78 m ²	H 7

○ 図書館

名 称	位 置	蔵書冊数	敷地面積	建物延面積	建築年度
湯沢図書館	字内館町 27	(R3.4.1 現在) 130,739 冊	1,537 m ²	1,710.04 m ²	S56
雄勝図書館	横堀字白銀町 49-1	(R3.4.1 現在) 43,600 冊	3,790 m ²	481.22 m ²	H 7

○ その他社会教育関係施設

名 称	位 置	敷地面積	建物延面積	建築年度
湯沢勤労青少年ホーム	佐竹町 4-52	1,284 m ²	1,115.00 m ²	S42
湯沢コミュニティセンター	千石町二丁目 4-8	1,623 m ²	513.79 m ²	S58
岩崎コミュニティセンター	岩崎字寝連沢 1-10	5,023 m ² (旧校舎敷地面積)	1,030.00 m ²	H 3
稲川カルチャーセンター	川連町字大関下 6	2,770 m ²	713.50 m ²	H13
文化交流センター (旧広域交流センター)	字沖鶴 69-5	7,343 m ²	2,161.23 m ²	S61

3. 各種委員名簿

○ 社会教育委員

任期 R3. 4. 1～R5. 3. 31

No.	氏 名	No.	氏 名
1	宮 原 保 夫	5	高 橋 昭 尚
2	高 嶋 江美子	6	高 橋 徹
3	小野田 敏 昭	7	伊 藤 恵美子
4	三 春 恒 子	8	近 田 浩 治

○ 生涯学習奨励員

任期 R3. 4. 1～R5. 3. 31

No.	氏 名	主な活動分野	No.	氏 名	主な活動分野
1	小 松 脩 一	絵 画	11	高 橋 吉 雄	自然観察
2	高 橋 綾 子	和紙ちぎり絵	12	高 橋 より子	茶道、陶芸
3	園 部 洋 亮	俳 句	13	小野寺 良 子	茶 道
4	小 野 育 朗	湯 沢 凧	14	麻 生 恵美子	太 極 拳
5	柿 崎 つ よ	陶 芸	15	三 春 廣 義	墨 絵
6	池 部 友 子	陶 芸	16	菅 善 徳	まちづくりコーディネート
7	山 脇 俊 彦	絵 灯 籠	17	沼 倉 律 子	ボランティア活動
8	能 登 公 平	謡 曲	18	由 利 賢 助	音 楽
9	後 藤 孝	華 道	19	麻 生 圭 一	俳 句
10	高 須 雅 子	合 唱	20	兼 子 たつ子	山 野 草

○ 図書館協議会委員

任期 R3. 4. 1～R5. 3. 31

No.	氏 名	No.	氏 名
1	須 田 豊	5	中 野 貴美子
2	鈴 木 敬 子	6	岩 川 明 子
3	高 橋 大 匡	7	佐 藤 芳 一
4	小 松 久 雄		

○ 湯沢市文化会館運営委員会委員

任期 R3.4.1～R5.3.31

No.	氏名	No.	氏名
1	阿部 祐作	6	小嶋 敏明
2	阿部 一人	7	菅 眞由美
3	遠田 学	8	高久 健
4	大場 美里	9	高橋 常子
5	小坂 希	10	三春 恒子

○ 公民館運営協力員

任期 R3.4.1～R5.3.31

No.	氏名	担当
1	佐藤 教子	湯沢
2	菊川 啓一	湯沢
3	遠田 洋子	湯沢
4	阿部 正治	湯沢
5	小嶋 正男	湯沢
6	宮原 一郎	山田
7	高橋 孝子	山田
8	高山 しげ子	山田
9	柴田 加代子	山田
10	鏡 典子	山田
11	柴田 恭子	山田
12	高橋 弘	山田
13	藤原 恒基	三関
14	高橋 英樹	三関
15	岩見 和之	三関
16	柴田 裕基	三関
17	高橋 弘樹	三関
18	赤平 貴之	三関
19	渡部 則広	弁天
20	古関 功一	弁天
21	本多 久美子	弁天
22	榊原 長太郎	弁天
23	中川 哲	幡野
24	高久 義和	幡野
25	高橋 常子	幡野
26	撰津 拓也	幡野
27	佐藤 正博	幡野
28	小嶋 尚文	須川
29	佐藤 洋子	須川
30	小嶋 哲好	須川
31	佐藤 敬吉	高松
32	藤井 亮	高松
33	宮原 まき子	高松
34	佐藤 義光	高松
35	三春 廣義	稲川

No.	氏名	担当
36	遠藤 文子	稲川
37	加藤 エリ子	稲川
38	後藤 康子	稲川
39	柴田 恵津子	稲川
40	阿部 家明	稲川
41	高橋 吉雄	稲川
42	樋渡 かつ子	稲川
43	後藤 アイ	稲川
44	阿部 一人	稲川
45	長山 儀一郎	院内
46	半田 有一	院内
47	萩谷 寛幸	院内
48	木村 由美	院内
49	木村 博子	院内
50	斧谷 勇一	秋ノ宮
51	佐藤 二郎	秋ノ宮
52	沼倉 律子	秋ノ宮
53	菅 洋子	秋ノ宮
54	菅 真紀子	秋ノ宮
55	阿部 幸男	小野
56	渡邊 由起子	小野
57	高山 一秀	小野
58	小野 保	小野
59	渡部 俊子	小野
60	麻生 清美	皆瀬
61	高橋 光明	皆瀬
62	佐藤 雅充	皆瀬
63	黒澤 寛	皆瀬
64	兼子 誠子	皆瀬
65	高橋 幸	皆瀬
66	佐藤 久代	皆瀬
67	佐藤 安由美	皆瀬
68	中山 江利子	皆瀬

V 文化財保護

1. 文化財保護の推進

【重点方針】

(1) 文化財保護の仕組みづくり

人口減少・少子高齢化を背景に地域の貴重な文化財の滅失・散逸等の防止を緊急な課題ととらえ、地域総がかりで文化財の保護と活用を進めるために作成する5か年の文化財保存活用地域計画に則り実施します。

文化遺産を確実に後世に継承していくため、既存の展示施設の環境整備や研究機関としての役割を担う、博物館等の中心拠点整備を検討していきます。

(2) 文化遺産の文化財指定等の推進

地域の貴重な文化遺産の保存・活用を図るため、重要なものを市指定や国登録の文化財に指定・登録していきます。

そのため、市内に所在する文化財の状況を把握し、指定・登録の根拠となる基礎的調査を継続して実施していきます。

(3) 文化遺産の保存・継承の充実

市内に所在する指定・登録文化財を永続的に保存・継承していくため、保護管理・保存修理・説明看板設置等への助成をいたします。

地域の民俗芸能や伝統行事の継承を促進するために、発表機会の提供や後継者再興に向けて取り組んでいきます。

(4) 文化遺産活用の推進

地域の歴史や文化への理解を深めてもらい、郷土愛の醸成等を図るため、文化財の魅力にふれ、そのよさを発見できる機会の提供等、文化財の積極的な活用と普及活動、情報発信の充実を図っていきます。

【推進施策】

(1) 文化財保護の仕組みづくりのために

- ① 文化財保存活用地域計画（地域計画）の国認定
- ② 文化財の評価（価値付）基準の整備
- ③ 文化財資料収蔵庫整備及び資料の集約化
- ④ 新歴史資料展示施設（センター拠点）と既存展示施設（サテライト拠点）のネットワーク化に向けた仕組み等の検討

(2) 文化遺産の文化財指定等の推進のために

- ① 指定・登録文化財の現況調査及び、新たな指定・登録候補の指定等に向けた調査の実施

- ② 未指定文化財の発掘・基礎調査の実施、及びデジタルアーカイブによる発信のための整備検討
- (3) 文化遺産の保存・継承の充実のために
- ① 国登録有形文化財「山内家住宅」修復工事への支援
 - ② 指定・登録文化財の維持管理等への支援
 - ③ 無形民俗文化財の継承支援及び民俗芸能発表会の開催
- (4) 文化遺産活用の推進のために
- ① 文化財等の公開・企画展の開催
 - ② 郷土の歴史を見て、触れて学ぶ「子どもゆざわ学」の開催
 - ③ 歴史的建造物に親しむ「スケッチワークショップ」・「建物探訪」の開催
 - ④ 文化財保存活用地域計画周知に係る地域モデル事業の実施
 - ⑤ 「佐竹南家御日記」翻刻事業の早期化と事業周知

○ 展示施設等

名 称	位 置	敷地面積	建物延面積	建築年度
雄勝郡会議事堂記念館 S50.4.10 県指定文化財 「旧雄勝郡会議事堂」	北荒町 2-20	1,157 m ²	498.50 m ²	M25
郷土学習資料展示施設	高松字上地 6-2	847 m ²	847.85 m ²	H12
院内銀山異人館	上院内字小沢 115	324 m ²	435.00 m ²	H 1

2. 指定文化財

湯沢市の文化財

○ 国指定文化財

指定年月日	種 別	名 称	所在地	所有(管理)者
S 53. 9. 18	史 跡	岩井堂洞窟	上院内字岩井堂外	湯 沢 市 外
T 13. 12. 9	天然記念物	鯛状珪石および噴泉塔	秋ノ宮字役内山外	国(農林水産省)

○ 登録有形文化財

指定年月日	種 別	名 称	所在地	所有(管理)者
H 8. 12. 20	建 造 物	両関酒造本館 外 4 棟	前 森 四 丁 目	両 関 酒 造 (株)
H 10. 12. 11	建 造 物	石孫本店内蔵 外 4 棟	岩 崎 字 岩 崎	(有) 石 孫 本 店
H 19. 10. 2	建 造 物	山内家住宅主屋 外 6 棟	吹 張 二 丁 目	個 人
H 31. 3. 29	建 造 物	四同舎 (旧湯沢酒造会館)	前 森 一 丁 目	個 人
H 31. 3. 29	建 造 物	顧空庵	湯ノ原一丁目	医療法人 恭和会

○ 秋田県指定文化財

指定年月日	種 別	名 称	所在地	所有(管理)者
S 50. 4. 10	建 造 物	旧雄勝郡会議事堂	北 荒 町	湯 沢 市
H 15. 3. 25	建 造 物	菅生橋	皆瀬字下菅生	湯 沢 市
S 30. 1. 24	彫 刻	懸仏	稲庭町字小沢	個 人
〃	彫 刻	懸仏	皆 瀬 字 白 沢	個 人
〃	彫 刻	懸仏	稲庭町字下桃倉 稲庭町字高野	個 人 個 人
S 31. 5. 21	彫 刻	木造十一面自在観音	山田字北土沢	土 沢 神 社
〃	彫 刻	女神像	松岡字聖ヶ沢	白 山 神 社
S 34. 1. 7	彫 刻	木造阿弥陀如来立像	下院内字新馬場	誓 願 寺
S 53. 2. 14	彫 刻	木造十一面観音菩薩立像	上院内字町後	愛 宕 神 社
S 38. 2. 5	工 芸	刀装 銘出羽秋田住正阿弥伝兵衛作	秋ノ宮字小沢	個 人
S 60. 3. 15	古 文 書	佐竹南家日記	佐 竹 町	湯 沢 市
S 31. 5. 21	考 古 資 料	魚形文刻石	上院内字小沢	湯 沢 市
H 23 3. 22	考 古 資 料	東福寺村上出土土偶	高松字上地	湯 沢 市
〃	考 古 資 料	鐙田遺跡出土土偶	秋田市金足鳩崎字後山	湯 沢 市
H 3. 3. 19	有形民俗文化財	旧山田八幡神社獅子頭 1 頭及び鉾 1 振	山田字上ノ宿	個 人
S 34. 1. 7	史 跡	磨崖	横 堀 字 板 橋	熊 野 神 社
S 38. 2. 5	史 跡	一里塚	愛宕町二丁目	湯 沢 市

指定年月日	種 別	名 称	所在地	所有(管理)者
S 48.12.11	史 跡	旧院内銀山跡	院内銀山町字下夕町 院内銀山町字上本町	湯 沢 市 外
S 43.10.15	天然記念物	木地山のコケ沼湿原植物群落	皆瀬字松森	国(国土交通省)
H 28. 8.30	天然記念物	川原毛の酸性変質帯	高松字高松沢国有林	国(農林水産省)

○ 湯沢市指定文化財

指定年月日	種 別	名 称	所在地	所有(管理)者
S 39. 3.26	建 造 物	八幡神社社殿	字 内 館 山	八幡神社氏子
S 48.12.24	建 造 物	岩崎八幡神社本殿	岩 崎 字 千 年	岩崎八幡神社氏子
S 51. 5. 7	建 造 物	旧妙応山金剛院	相川字外ノ目	個 人
H 16.11.30	建 造 物	旧院内尋常高等小学校及び校庭の石垣	下院内字田用橋	湯 沢 市
H 30. 8. 8	建 造 物	白山神社社殿	松岡字聖ヶ沢	白 山 神 社
S 44.12.19	絵 画	光聚院肖像	佐 竹 町	湯 沢 市
〃	絵 画	佐竹義處肖像	佐 竹 町	湯 沢 市
〃	絵 画	長谷堂合戦図屏風	内 町	個 人
〃	絵 画	楊柳観音図	金谷字水尻	金谷町内会
S 52. 3.30	絵 画	当麻曼荼羅	表町一丁目	浄 土 寺
H 8.12.24	絵 画	院内番所絵図	清水町二丁目	個 人
H 16. 2.12	絵 画	涅槃図	稲庭町字万田平	善 龍 寺
S 43.12.23	彫 刻	歓喜天尊神社及び旧広大寺伝来諸像並びに棟札類	湯ノ原一丁目	歓喜天尊神社
〃	彫 刻	三途川十王堂伝来諸像	高松字三途川	三途川集落
〃	彫 刻	伝千手観音菩薩立像	杉沢字野々沢山	杉沢町内会
S 46. 3.15	彫 刻	木造不動明王像及び二童子立像	吹張一丁目	湯 仙 寺
S 47. 5.29	彫 刻	弥勒大仏像	関口字関口	香 川 寺
H 7. 3. 1	彫 刻	木造聖観音菩薩立像	岩 崎 字 桂 沢	永 巖 寺
H 16. 2.12	彫 刻	十一面観音坐像	三梨町字御嶽堂	桂 菌 寺
〃	彫 刻	六地藏立像	稲庭町字万田平	善 龍 寺
H 30. 8. 8	彫 刻	八幡大菩薩像御正躰	字 内 館 山	八幡神社氏子
〃	彫 刻	石造仁王像	松岡字聖ヶ沢	坊中自治会
S 39. 3.26	工 芸	横矧桶側胴具足	前森四丁目	個 人
S 42. 5.30	工 芸	松岡焼染付大皿	松 岡 字 坊 中	個 人
〃	工 芸	佐竹南家使用の手水鉢	字 内 館 町	個 人
S 44.12.19	工 芸	紅葉狩図罨	秋ノ宮字小沢	個 人
S 48. 2.12	工 芸	佐竹義睦拝領の鉢	下 関	個 人

指定年月日	種 別	名 称	所在地	所有(管理)者
S 51. 5. 7	工 芸	火縄銃二挺及び付属品一式	内 町	個 人
S 52. 3. 30	工 芸	大名行列御道具	前森四丁目外	個人、大名行列保存会
S 55. 2. 25	工 芸	松岡焼染付大皿	山田字川原	個 人
S 56. 5. 22	工 芸	黒漆塗紺糸威五枚胴具足	内 町	個 人
S 59. 3. 13	工 芸	金燈籠	院内銀山町字上本町	金山神社
S 59. 3. 13	工 芸	五本骨扇紋付水引幕	院内銀山町字上本町	金山神社
H 17. 2. 17	工 芸	日吉神社厨子	川連町字下山王	日吉神社
S 41. 6. 3	書跡・典籍	解体新書	字内館町	個 人
S 47. 5. 29	書跡・典籍	佐竹義和書「時習」	佐竹町	湯沢市
S 48. 2. 12	書跡・典籍	見聞雑話百物語	前森一丁目	個 人
S 58. 4. 15	書跡・典籍	後藤逸女真筆歌文集	川連町字野村	個 人
H 7. 3. 1	書跡・典籍	法帖	字内館町	個 人
H 16. 2. 12	書跡・典籍	稲庭古今事蹟誌	稲庭町字南ヶ沢	個 人
〃	書跡・典籍	夜籠雑談噺	佐竹町	湯沢市
S 48. 2. 12	古文書	大町祭賑帳	大 町	大町町内会
S 58. 4. 15	古文書	大倉村物成並諸役相定条々及び諸勸進合判	駒形町字大倉	大倉集落
〃	古文書	稲庭村物成並諸役相定条々及び諸勸進合判	佐竹町	湯沢市
〃	古文書	宮田村物成並諸役相定条々及び諸勸進合判	三梨町字宮田	個 人
〃	古文書	三梨子村物成並諸役相定条々及び諸勸進合判	佐竹町	湯沢市
〃	古文書	慶安元年大倉村検地帳	駒形町字大倉	個 人
〃	古文書	文化十年稲庭村検地帳	稲庭町字稲庭	個 人
〃	古文書	慶長十九年稲庭村検地帳	稲庭町字南ヶ沢	個 人
〃	古文書	慶長十九年大館村検地帳	川連町字麓	個 人
〃	古文書	御公用日記	稲庭町字稲庭	個 人
〃	古文書	高段稲荷修復願書	三梨町字京政	個 人
〃	古文書	稲庭うどん朱印状	稲庭町字稲庭	個 人
〃	古文書	天樹院様御用日記	佐竹町	湯沢市
S 41. 6. 3	考古資料	高松長蓮寺跡の板碑	高松字上地	上地集落
S 42. 5. 30	考古資料	山下孫継調査の遺物	高松字上地	湯沢市
S 46. 3. 15	考古資料	阿弥陀堂境内の板碑	上関字鍋ヶ沢	個 人
S 51. 5. 7	考古資料	鐙田遺跡出土の遺物	秋田市金足鳩崎字後山	湯沢市
S 61. 8. 1	考古資料	嘉暦元年碑	皆瀬字白沢	白沢集落
H 11. 3. 24	考古資料	永和二年碑	二井田字掬上	二井田集落
H 12.10.26	考古資料	応永七年碑	寺沢字田中	湯沢市

指定年月日	種 別	名 称	所在地	所有(管理)者
H 12.10.26	考 古 資 料	嘉曆二年碑	寺沢字堀ノ内	個 人
〃	考 古 資 料	曆応元年碑	寺沢字館堀	赤塚神社
〃	考 古 資 料	嘉曆元年碑	横堀字板橋	熊野神社
〃	考 古 資 料	川連遺跡出土土偶	上院内字小沢	湯 沢 市
H 15. 3.13	考 古 資 料	建武元年碑	相川字岩ノ沢	個 人
H 15. 3.13	考 古 資 料	建武二年碑	相川字中山	個 人
H 28. 3.23	考 古 資 料	素鈕梅柏双鳥文鏡	川連町字中久保	個 人
〃	考 古 資 料	亀座鈕蓬萊松菊双鶴接嘴文鏡	川連町字中久保	個 人
S 39. 3.26	歴 史 資 料	湯沢絵図	内 町	個 人
〃	歴 史 資 料	川原毛硫黄山の制札	字 内 館 町	個 人
S 46. 3.15	歴 史 資 料	麗沢舎教師の墓碑	大町一丁目	安 乗 寺
S 50. 4. 5	歴 史 資 料	八色八筋の旗	八幡字古館	八幡集落
S 52. 3.30	歴 史 資 料	岩崎絵図	岩崎字寝連沢	個 人
S 58. 4.15	歴 史 資 料	稲庭村郷絵図	佐 竹 町	湯 沢 市
〃	歴 史 資 料	三梨村絵図	三梨村字上久保	個 人
〃	歴 史 資 料	大館村絵図	佐 竹 町	湯 沢 市
〃	歴 史 資 料	与惣右衛門堰疏水碑	三梨町字上久保	京 政 集 落
〃	歴 史 資 料	稲庭うどん御用版木	稲庭町字小沢	個 人
〃	歴 史 資 料	川連漆器木地師関係文書	川連町字大館	個 人
〃	歴 史 資 料	岩崎藩主佐竹義理書「愛日廬」	川連町字大水口	個 人
〃	歴 史 資 料	後藤逸女頌徳碑	川連町字野村	龍泉寺、湯沢市
〃	歴 史 資 料	江州木地師関係文書	川連町字大館	個 人
〃	歴 史 資 料	旧川連村高橋利兵衛家文書	佐 竹 町	湯 沢 市
〃	歴 史 資 料	木地師関係文書	川連町字大館中野	個 人
S 62. 4.10	歴 史 資 料	八口内尾張守の墓碑	秋ノ宮字内城	役内町内会
S 62.12.18	歴 史 資 料	佐竹南家関係資料一式	佐 竹 町	湯 沢 市
H 8.12.24	歴 史 資 料	門屋盛信、和田雙穂画賛	桑崎字中泊	個 人
H 29. 2. 6	歴 史 資 料	川向・畠等村境絵図	佐 竹 町	湯 沢 市
〃	歴 史 資 料	松岡銀山絵図	佐 竹 町	湯 沢 市
〃	歴 史 資 料	近松永和筆 院内銀山真景甲子春月図	佐 竹 町	湯 沢 市
〃	歴 史 資 料	近松永和筆 院内銀山鋪岡略絵図	佐 竹 町	湯 沢 市
S 39. 3.26	有形民俗文化財	湯沢凧		
S 44.12.19	有形民俗文化財	六日町の市神	山田字下六日町	六日町集落

指定年月日	種 別	名 称	所在地	所有(管理)者
S 47. 5. 29	有形民俗文化財	高倉案蔵作のまなぐ凧	佐 竹 町	湯 沢 市
H 17. 2. 17	有形民俗文化財	百万遍こけし仏	川連町字大館	大 館 集 落
S 39. 3. 26	無形民俗文化財	関口ささら舞	関 口	関口ささら舞保存会
S 47. 5. 29	無形民俗文化財	湯沢祇園囃子		湯沢祇園囃子保存会
S 48. 2. 12	無形民俗文化財	愛宕神社祭典「神渡行列並びに大名行列」		大名行列保存会
S 50. 4. 5	無形民俗文化財	切畑番楽	松岡字切畑	切畑番楽保存会
S 52. 3. 30	無形民俗文化財	高松番楽	高松字上地	高松番楽保存会
S 59. 8. 31	無形民俗文化財	板戸番楽	皆瀬字板戸	板戸番楽保存会
H 3. 3. 5	無形民俗文化財	鹿嶋まつり	岩 崎	末広町、栄町、緑町
H 12.10.26	無形民俗文化財	役内番楽	秋 ノ 宮	役内番楽保存会
S 39. 3. 26	史 跡	一里塚	湯ノ原一丁目	個 人
S 42. 5. 30	史 跡	湯沢城址	字 古 館 山	湯 沢 市 外
S 46. 3. 15	史 跡	佐竹南家の塋域	内 町	個 人
S 50. 4. 5	史 跡	了翁禅師の経塚	八幡字前田	八 幡 集 落
S 55. 2. 25	史 跡	松岡経塚遺跡	松岡字聖ヶ沢	個 人
S 59. 3. 13	史 跡	御膳水	院内银山町	立石林業(株)
〃	史 跡	大切疎水道と御野立所跡	院内银山町	立石林業(株)
〃	史 跡	正楽寺跡	院内银山町	
〃	史 跡	鉾山分局跡	院内银山町	立石林業(株)
〃	史 跡	西光寺跡	院内银山町	
〃	史 跡	小関清水	院内银山町	立石林業(株)
〃	史 跡	院内番所跡	上院内字荒町	湯 沢 市
H 12.10.26	史 跡	小野城趾	泉沢字古館	湯 沢 市
〃	史 跡	門屋家墓所	院内银山町 共葬墓地 院内银山町 正楽寺跡	個 人
H 15.11.26	史 跡	院内所預大山家墓所	上院内字小沢	信 翁 院
S 50. 4. 5	天然記念物	雲岩寺のシダレザクラ	相川字古館ノ下外	雲 岩 寺
S 56. 5. 22	天然記念物	風穴	関口字糸倉山	個 人
S 59. 3. 13	天然記念物	院内银山のシダレザクラ	院内银山町	金山神社、立石林業(株)
S 59. 8. 9	天然記念物	競いのモミ	山田字上堂ヶ沢	最 禅 寺
S 62. 4. 10	天然記念物	千代世神社のホオノキ	秋ノ宮字川連	千 代 世 神 社
H 16. 2. 12	天然記念物	蟹沢のハイマツ	三梨町字蟹沢	個 人
〃	天然記念物	三梨のナシノキ	三梨町字古三梨	五ヶ村集落
H19. 4. 13	天然記念物	赤塚白山神社のシダレザクラ	横堀字赤塚	社会福祉法人偕行塾

○ 県記録選択無形民俗文化財

指定年月日	種 別	名 称	所在地	所有(管理)者
H23. 3. 17	無形民俗文化財	鹿嶋まつり	岩 崎	末広町、栄町、緑町

文化財種別集計表

(令和3年4月1日現在)

【指定文化財】

種 別		国指定	県指定	市指定	計
有形文化財	建 造 物		2	5	7
	絵 画			7	7
	彫 刻		7	10	17
	工 芸		1	12	13
	書籍・典籍			7	7
	古文書		1	13	14
	考古資料		3	15	18
	歴史資料			23	23
民俗文化財	有形民俗文化財		1	4	5
	無形民俗文化財			8	8
記念物	史 跡	1	3	15	19
	天然記念物	1	2	8	11
合 計		2	20	127	149

【登録文化財】

種 別	国	計
登録有形文化財（建造物）	19件（5か所）	19件（5か所）

【記録選択文化財】

種 別	国	計
記録選択無形民俗文化財	1	1

3. 各種委員名簿

○ 文化財保護審議会委員

任期 R3.4.1～R5.3.31

No.	氏名	No.	氏名
1	齊藤茂美	5	丸谷仁美
2	金岡寧	6	清水川隆
3	沓澤則雄	7	會田一男
4	柴田陽一郎	8	高橋大匡

○ 院内銀山異人館運営委員

任期 R3.4.1～R5.3.31

No.	氏名	No.	氏名
1	菅まつ子	4	金澤せつ子
2	高岡正	5	佐藤拓弥
3	萩谷幸彦		

Ⅵ スポーツ振興

1. スポーツ振興の推進

【重点方針】

(1) ライフステージに応じたスポーツの推進

市民の誰もが、体力や年齢、興味、目的等に応じて、いつでも、どこでも、いつまでもスポーツに親しむことができる生涯スポーツ社会の実現を目指します。

(2) 市民が主体的に参画できるスポーツ環境の整備

市民が主体的に参画する地域のスポーツ環境を整備するため、総合型地域スポーツクラブ運営の活性化やスポーツ関係団体との更なる連携を図るとともに、スポーツ指導者・スポーツ施設の充実等を推進します。

(3) スポーツ情報の充実

スポーツのもつ多様な意義をメディアや団体を通じて広く市民に周知し、その価値の共有を図りスポーツの参画人口と関心層の拡大を推進します。

(4) スポーツを活用した地域づくり

スポーツを通じて、人と人、地域と地域の交流を促進し、活力ある絆の強い地域社会の実現と地域経済の活性化につなげるよう推進します。

【推進施策】

(1) ライフステージに応じた健康・体力づくりを目指して

- ① 生涯スポーツの充実とスポーツ参加機会の拡充
- ② 地域やスポーツ団体等との連携による子どものスポーツ活動機会の拡充
- ③ 競技スポーツ団体におけるジュニア競技力向上に向けた指導体制整備充実の支援
- ④ 障がい者スポーツの普及と支援体制の充実強化

(2) スポーツ環境の拡充を目指して

- ① 総合型地域スポーツクラブの活動充実に向けた支援
- ② スポーツ施設の整備と学校体育施設等の有効活用
- ③ スポーツ関係組織のネットワークづくり
- ④ スポーツ推進委員の活動充実と委員研修の奨励

(3) スポーツ情報の充実を目指して

- ① 市広報への定期掲載のほかラジオ、テレビ、新聞、SNS等、多様な媒体を活用し、あらゆる世代に向け、即時性、拡張性のある情報の発信

(4) スポーツを活用した地域づくりを目指して

- ① スポーツ大会等の拡充とスポーツ交流事業の推進

2. 体育施設

○ 屋内運動場

施設名	位置	構造	敷地面積	建物延面積	建築年度
総合体育館	字沖鶴 140	鉄筋コンクリート造 3 階建 (アリーナ面積 1,800 m ²)	5,692 m ²	4,923.50 m ²	H3～4
体育センター	千石町二丁目 1-57	鉄骨造平屋建	1,561 m ²	1,091.00 m ² (825 m ²)	S53
湯沢武道館	千石町二丁目 1-59	鉄骨造平屋建	4,466 m ² 内	518.99 m ² (393 m ²)	S52～ 53
湯沢弓道場	千石町二丁目 3-25	木造及びコンクリート ブロック造平屋建	4,466 m ² 内	135.16 m ²	S55
健康ドーム	字沖鶴 168	鉄骨造平屋建	3,292 m ²	792.45 m ²	H 3
稲川体育館	川連町字上平城 120	鉄骨造 2 階建	1,916 m ²	1,647.41 m ²	S54
雄勝スポーツ センター	秋ノ宮字中島 365	鉄筋コンクリート造 2 階建 鉄骨造一部 2 階建 (体育館 1 階 944 m ²)	16,812 m ²	3,308.25 m ²	H 8
皆瀬体育館	皆瀬字沢梨台 107-1	鉄筋コンクリート造 2 階建 (アリーナ面積 525 m ²)	1,243 m ²	955.53 m ²	S48

○ 野球場

施設名	位置	敷地面積	レフト	ライト	センター	設置年度
稲川野球場	三梨町字間明田 140	17,970 m ²	97m	97m	118m	S51
雄勝野球場	横堀字六郎川原 52	18,157 m ²	92m	92m	116m	S54
皆瀬野球場	皆瀬字上小保内 3	11,971 m ²	90m	90m	120m	S55

・観客収容人員

施設名	ネット裏	1塁側	3塁側	外野	計	ナイター照明
稲川野球場	800人	800人	800人	600人	3,000人	4基
雄勝野球場	500人	350人	350人	0人	1,200人	休止中
皆瀬野球場	200人	300人	600人	400人	1,500人	なし

○ スキー場

施設名	位置	保有面積	設置年度	リフト	ロープ	備考
稲川スキー場	駒形町字八面深沢地内	12ha	S58	1基	1基	

○ 河川敷運動広場

名称	位置	備考
河川敷運動広場 松ノ木グラウンド	山田字下新山沖地内 (雄物川中川原橋上流左岸)	野球場 2面 自由運動広場 1面

○ プール

施設名	位置	構造	敷地面積	建物延面積	建築年度	備考
B&G海洋センター	字沖鶴 171	ステンレス製 (25m×6コース)	4,892 m ²	更衣室棟 275 m ²	H3~4	

○ 陸上競技場

施設名	位置	敷地面積	設置年度	備考
稲川陸上競技場	三梨町字間明田 140	21,731 m ²	S50	第4種L公認陸上競技場

○ ヘルシーパーク (字沖鶴 110)

施設名	面積等	備考
パークゴルフ場	4,955 m ²	18ホール
多目的広場	6,882 m ²	クレー舗装オープンスペース
芝生広場	2,830 m ²	(くつろぎ・憩いの場)
クラブハウス	172 m ²	木造平屋建休憩所1棟
壁打ちテニスコート	2面	
エントランス広場	2,380 m ²	インターロッキング舗装
ストリートバスケットコート	1面	ストリートタイプ・リング1ヶ所

○ 稲川交流スポーツエリア (川連町字大館中野 87-1)

施設名	面積等	備考
屋内運動場	1,494 m ²	鉄骨平屋建・スーパーサンド舗装
テニスコート	4面	人工芝・ナイター照明完備
ゲートボール場	2面	スーパーサンド舗装
ストリートバスケットコート	1面	ウレタン舗装
壁打ちテニスコート	1面	アスファルト舗装
全体敷地面積	13,052 m ²	

3. 各種委員名簿

○ 湯沢市スポーツ推進審議会委員

任期 R2. 4. 30～R4. 3. 31

No.	氏 名	所属・職名等
1	柿 崎 清	湯沢市体育協会 理事長
2	高 橋 久 人	NPO法人 ゆざわサンマリッツスポーツクラブ クラブマネジャー
3	村 上 聖 子	チャレンジスポーツクラブいなかわ 会長兼クラブマネジャー
4	菅 善 徳	NPO法人こまちハート・オブ・ゴールド クラブマネジャー
5	兼 子 正 寛	みなせスポーツ・文化クラブ「楽日人」 クラブマネジャー
6	寺 門 敏 子	NPO法人 サポートセンター・ビーイング 理事長
7	篠 原 育 子	秋田県エアロビック連盟 副理事
8	佐 藤 隆 康	湯沢市観光物産協会 事務局長
9	三 浦 秀 巳	湯沢市小・中学校長会
10	高 橋 美 雅	湯沢市スポーツ推進委員会 会長

○ スポーツ推進委員

任期 R3. 4. 1～R5. 3. 31

No.	氏名	選出地域
1	高橋美雅	湯沢
2	根本弘子	湯沢
3	高久義和	湯沢
4	本間佳代子	湯沢
5	三浦敬樹	湯沢
6	金野東	湯沢
7	奥山智隆	湯沢
8	古川勉	湯沢
9	高橋英秋	湯沢
10	菊地将秀	湯沢
11	篠原育子	湯沢
12	高橋弘樹	湯沢
13	阿部臣一郎	湯沢
14	村上聖子	稲川
15	沼倉美知子	稲川
16	井上匡	稲川
17	阿部詠子	稲川
18	高橋英成	稲川
19	山田要	稲川
20	小野寺祐亮	稲川

No.	氏名	選出地域
21	井上晋太郎	稲川
22	井上雄太	稲川
23	佐藤健	稲川
24	藤原岳如	雄勝
25	石川恵子	雄勝
26	鹿角明香	雄勝
27	石澤正樹	雄勝
28	狩野将喜	雄勝
29	赤平幸子	雄勝
30	菅由恵	雄勝
31	高橋幸	雄勝
32	菅善徳	雄勝
33	菅美夏子	雄勝
34	折原加奈子	皆瀬
35	兼子正寛	皆瀬
36	高橋正志	皆瀬
37	高橋咲美	皆瀬
38	後藤望	皆瀬
39	桜庭葉子	皆瀬
40	藤原哲也	皆瀬

VII 資 料

1. 職員名簿

< 事 務 局 >

課・班名	職 名	氏 名	課・班名	職 名	氏 名
教育総務課 総務班	教育部長	佐藤 司	生涯学習課	課 長	高橋 秀明
	課 長	高橋 一	社会教育班	班 長	谷藤 真希子
	班 長	佐藤 邦彦		主 幹	伊藤 保
	主 査	小川 剛		主幹(社会教育主事)	佐藤 公章
	主 査	阿部 大夢		主 事	平山 梢
施設管理班	業務員	麻生 寿久		社会教育指導員	鎌田 功
	班 長	柴田 利昭	音楽のまちゆざわ推進協議会	事 務 局	大野 多加志
	主 幹	小野寺 一徳	スポーツ振興班	班 長	石川 一光
	主 査	中山 茂和		主 幹	齊藤 大志
	主幹(技師)	松倉 宗宏		主 事	藤田 健吾
学校教育課	課 長	寺田 玲子		主 事	佐藤 樹
指導班	班長(指導主事)	池部 亨	文化財保護室	室 長	高山 明
	主幹(指導主事)	佐々木 直美		主幹(学芸員)	沓澤 直子
	主幹(指導主事)	内藤 英典		主 査	柴田 尚子
	主幹(指導主事)	北林 尚子		主事(学芸員)	高橋 理信
	小学校外国語活動支援員	西村 祥子			
学事班	班 長	畠山 和子			
	主 幹	由利 仁			
	主 幹	伊藤 恵美			
	主 任	宮原 惇			
	主 任	佐藤 将吾			

< 生涯学習センター >

所 属	職 名	氏 名	所 属	職 名	氏 名
湯沢生涯学習センター	所 長	高 橋 一 志	雄勝生涯学習センター	所 長	高 橋 伸 明
	主 査	菊 地 亜希子		主 幹	吉 田 務
	主 任	遠 田 光 一	皆瀬生涯学習センター	所 長	丹 洋 介
主任 (再任用)	長 瀬 清 之	主 幹		高 橋 歌代子	
稲川生涯学習センター	所 長	佐 藤 耕			
	主 幹	内 藤 圭 子			

< 各 施 設 >

所 属	職 名	氏 名	所 属	職 名	氏 名
湯 沢 文 化 会 館 (雄勝文化会館兼務)	館 長	村 上 貴 浩	湯 沢 図 書 館 (雄勝図書館兼務)	館 長	高 山 見美子
	主 幹	佐 藤 奈緒美		主 幹	鈴 木 裕 子
	主 査	柴 田 勉		主 幹	高 岡 誠
	主任 (再任用)	照 井 匡 毅			主 査
業 務 員					大 澤 昌 範

< 学校給食センター >

所 属	職 名	氏 名
学校給食センター	所 長	松 田 武 彦
	主 幹	柴 田 桂
	主 幹	佐 藤 以久子
	業 務 員	三 橋 友 明
	調 理 員	高 橋 美津子
	調 理 員	赤 平 由美子
	調 理 員	由 利 紀 子
	調理員 (再任用)	高 橋 栄美子

< 校務員（小学校） >

所 属	職 名	氏 名	所 属	職 名	氏 名
湯沢東小学校	校務員	門 田 実	川連小学校	校務員	富 谷 智
湯沢西小学校	校務員	柴 田 仁 一	駒形小学校	校務員(再任用)	伊 藤 嘉 美
山田小学校	校務員	樋 口 和 明	雄勝小学校	校務員	根 本 文 男
稲庭小学校	校務員	皆 川 正 幸	皆瀬小学校	校務員	佐 藤 明 彦
三梨小学校	校務員	大 友 剛			

< 校務員（中学校） >

所 属	職 名	氏 名	所 属	職 名	氏 名
湯沢北中学校	校務員	小野寺 広 幸	稲川中学校	校務員	高 久 陽 悦
山田中学校	校務員	佐 藤 博 司	雄勝中学校	校務員	小 西 明
湯沢南中学校	校務員	菊 地 一 義	皆瀬中学校	校務員(再任用)	佐 藤 清 美

< 校長・教頭（小学校） >

学 校 名	校 長	教 頭	学 校 名	校 長	教 頭
湯沢東小学校	高 橋 清 隆	岩 船 亨	川連小学校	佐 藤 俊 介	伊 藤 武
湯沢西小学校	佐 藤 芳 一	銭 谷 郁 雄	駒形小学校	近 田 浩 治	大 石 照 彦
山田小学校	佐々木 雅 裕	皆 川 知 子	雄勝小学校	鈴 木 隆 博	土 田 裕 志
稲庭小学校	阿 部 桂	松 野 誠 子	皆瀬小学校	船 山 育 士	柴 田 昌 幸
三梨小学校	三 浦 秀 巳	仙 道 英 悦			

< 校長・教頭（中学校） >

学 校 名	校 長	教 頭	学 校 名	校 長	教 頭
湯沢北中学校	遠 田 学	佐 藤 好 和	稲川中学校	富 谷 祥 彦	山 田 わかば
山田中学校	神 林 雅 紀	豊 島 寿	雄勝中学校	高 橋 俊 英	渡 邊 博 久
湯沢南中学校	高 橋 保 志	佐々木 誠	皆瀬中学校	沼 倉 信 之	佐 藤 竜 成

2. 各施設所在等一覧

(市外局番 0183)

施設名	郵便番号	所在地	電話番号	FAX番号
教育研究所	012-8501	佐竹町1番1号	73-2162	72-8515
学校給食センター				
湯沢学校給食共同調理場	012-0801	岩崎字狐崎8-1	73-6158	73-6159
皆瀬学校給食共同調理場	012-0183	皆瀬字下菅生27	46-2777	46-2777
生涯学習施設				
湯沢生涯学習センター	012-0824	佐竹町4-5	73-1132	73-1132
稲川生涯学習センター	012-0105	川連町字上平城120	42-5816	42-5817
雄勝生涯学習センター	019-0204	横堀字白銀町49-1	52-2113	52-2805
皆瀬生涯学習センター	012-0183	皆瀬字沢梨台106	46-2033	46-2133
文化会館				
湯沢文化会館	012-0037	字沖鶴103-1	72-2121	72-2123
雄勝文化会館	019-0204	横堀字白銀町49-1	52-2112	52-5666
図書館				
湯沢図書館	012-0842	字内館町27	73-3040	72-6414
雄勝図書館	019-0204	横堀字白銀町49-1	52-5387	52-5387
展示施設等				
院内銀山異人館	019-0111	上院内字小沢115	52-5143	52-5143
郷土学習資料展示施設	019-0404	高松字上地6-2 2階	【問合せ先】生涯学習課	
雄勝郡会議事堂記念館	012-0825	湯沢市北荒町2-20	【問合せ先】生涯学習課	
その他社会教育関係施設				
湯沢勤労青少年ホーム	012-0824	佐竹町4-52	73-1132	73-1132
湯沢コミュニティセンター	012-0857	千石町二丁目4-8	73-5396	
岩崎コミュニティセンター	012-0801	岩崎字寝連沢1-10	73-2904	
稲川カルチャーセンター	012-0105	川連町字大関下6	78-5557	78-5557
文化交流センター	012-0037	字沖鶴69-5	73-9690	73-4823

施設名	郵便番号	所在地	電話番号	FAX番号
体育施設				
総合体育館	012-0037	字沖鶴140	72-6500	72-6556
体育センター	012-0857	千石町二丁目1-57	72-3979	72-3979
稲川体育館	012-0105	川連町字上平城120	【問合せ先】 稲川生涯学習センター	
雄勝スポーツセンター	019-0321	秋ノ宮字中島365	55-2277	55-2277
皆瀬体育館	012-0183	皆瀬字沢梨台107-1	【問合せ先】 皆瀬生涯学習センター	
健康ドーム	012-0037	字沖鶴168	【問合せ先】 総合体育館	
稲川陸上競技場	012-0106	三梨町字間明田140	【問合せ先】 生涯学習課	
ヘルシーパーク	012-0037	字沖鶴110	【問合せ先】 総合体育館	
稲川交流スポーツエリア	012-0105	川連町字大館中野87-1	42-5060	42-5060
湯沢武道館	012-0857	千石町二丁目1-59	【問合せ先】 体育センター	
湯沢弓道場	012-0857	千石町二丁目3-25	【問合せ先】 体育センター	
野球場				
稲川野球場	012-0106	三梨町字間明田140	【問合せ先】 稲川生涯学習センター	
雄勝野球場	019-0204	横堀字六郎川原52	【問合せ先】 雄勝生涯学習センター	
皆瀬野球場	012-0183	皆瀬字上小保内3	【問合せ先】 皆瀬生涯学習センター	
スキー場				
稲川スキー場	012-0104	駒形町字八面深沢地内	42-4185	42-4185
プール・グラウンド				
B & G 海洋センター	012-0037	字沖鶴171	72-6555	
河川敷運動広場松ノ木グラウンド		山田字下新山沖地内	【問合せ先】 総合体育館	

3. 各学校所在等一覽

(市外局番 0183)

施設名	郵便番号	所在地	電話番号	FAX番号
小学校				
湯沢東小学校	012-0803	杉沢新所字八斗場 33	72-5125	72-5126
湯沢西小学校	012-0043	字万石 26	72-5150	72-2681
山田小学校	012-0055	山田字土生原 52	73-3016	72-3834
稲庭小学校	012-0107	稲庭町字琵琶倉 24	43-2002	43-2134
三梨小学校	012-0106	三梨町字清水小屋 244	42-2503	42-2603
川連小学校	012-0105	川連町字道下 86	42-2501	42-2601
駒形小学校	012-0104	駒形町字三又前田面 47-4	42-2502	42-2602
雄勝小学校	019-0204	横堀字板橋 5	52-5515	52-5505
皆瀬小学校	012-0183	皆瀬字下菅生 27	58-4080	58-4081
中学校				
湯沢北中学校	012-0803	杉沢新所字八斗場 33	72-5127	72-5128
山田中学校	012-0055	山田字下館 10	73-3017	72-3017
湯沢南中学校	012-0867	南台 6-1	73-5145	72-1184
稲川中学校	012-0106	三梨町字間明田 140	42-2160	42-2161
雄勝中学校	019-0204	横堀字板橋 5	52-2375	52-2314
皆瀬中学校	012-0183	皆瀬字下菅生 24-1	46-2003	46-2842