

1.対象校と位置



旧院内小学校



旧須川小学校



旧須川中学校



駒形小学校



三梨小学校



稲庭小学校

2-2.旧須川小学校の概要

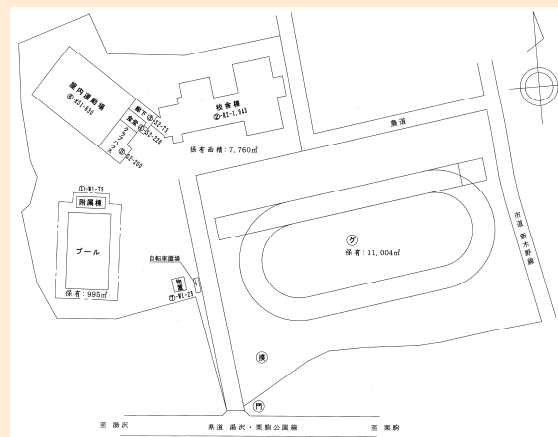
秋田県	湯沢市	旧須川小学校	湯沢市相川字須川119-7
JR奥羽本線 JR奥羽本線 湯沢横手道路	湯沢駅から約9.4 km 三関駅から約2.3 km 須川ICから約0.5 km	問い合わせ先	湯沢市総務部財政課管財班 0183-55-8276 (直通) kanzai-gr@city.yuzawa.lg.jp https://www.city-yuzawa.jp/

用途地域 法令等制限	敷地面積 (㎡)	施設区分	竣工年	構造	延床面積 (㎡)	募集内容	貸与・譲渡条件等	備考
					階数			
都市計画区域内 指定避難所：指定あり 洪水災害：浸水深0.5～1.0 未満	20,561	校舎	S62	鉄筋コンクリート	2,043	利活用希望の募集	今後の協議・検討による	・プールあり
					2			
		体育館	S63	鉄骨その他造	830			
					1			

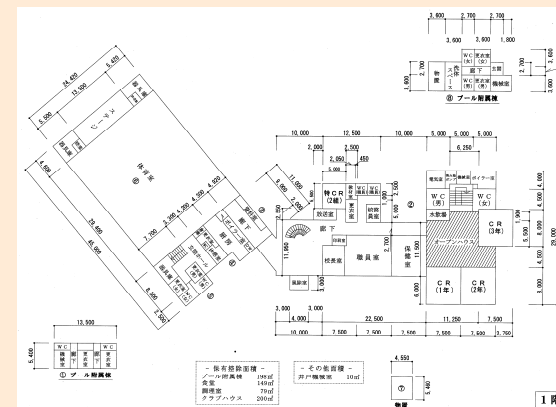
校舎等の外観写真



校舎等の配置図



校舎等の平面図



2-3.旧須川中学校の概要

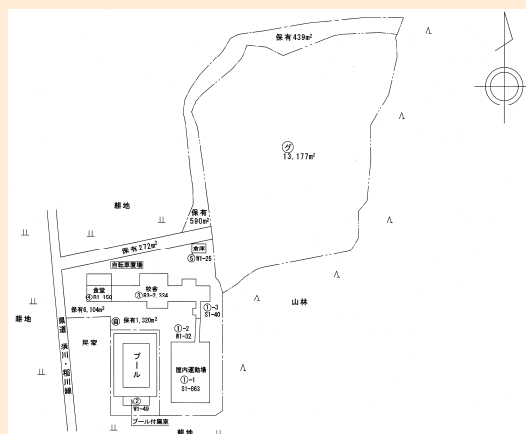
秋田県	湯沢市	旧須川中学校	湯沢市相川字梅ヶ台19-1
JR奥羽本線 JR奥羽本線 湯沢横手道路	湯沢駅から約10.7 km 三関駅から約4.9 km 須川ICから約1.8 km	問い合わせ先	湯沢市総務部財政課管財班 0183-55-8276 (直通) kanzai-gr@city.yuzawa.lg.jp https://www.city-yuzawa.jp/

用途地域 法令等制限	敷地面積 (㎡)	施設区分	竣工年	構造	延床面積 (㎡)	募集内容	貸与・譲渡条件等	備考
					階数			
都市計画区域外 土砂災害：土石流・急傾斜 警戒区域	21,902	校舎 体育館	S63 S53	鉄筋コンクリート 鉄骨その他造	2,401	利活用希望の募集	今後の協議・検討による	・プールあり
					3			
895								
1								

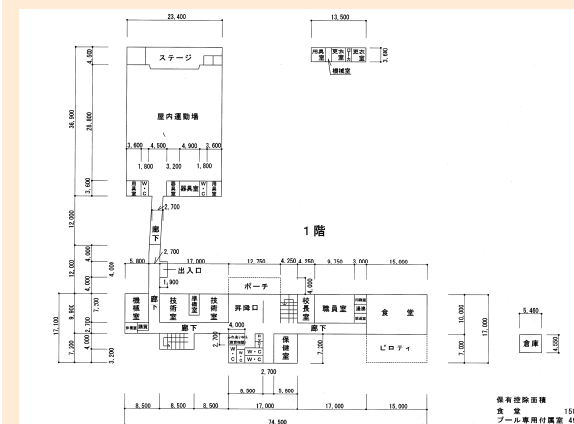
校舎等の外観写真



校舎等の配置図



校舎等の平面図



保有地床面積 150㎡
プール専用付議室 49㎡

2-4.稲庭小学校の概要

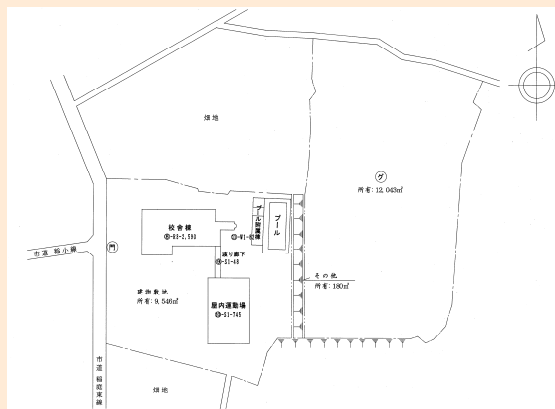
秋田県	湯沢市	稲庭小学校	湯沢市稲庭町字琵琶倉24
JR奥羽本線 JR奥羽本線 湯沢横手道路	湯沢駅から約13.9 km 三関駅から約16.2 km 須川ICから約13.1 km	問い合わせ先	湯沢市総務部財政課管財班 0183-55-8276 (直通) kanzai-gr@city.yuzawa.lg.jp https://www.city-yuzawa.jp/

用途地域 法令等制限	敷地面積 (㎡)	施設区分	竣工年	構造	延床面積 (㎡)	募集内容	貸与・譲渡条件等	備考
					階数			
都市計画区域外 指定避難所：指定あり 土砂災害：雪崩危険箇所 トクターハリランデブーポート ：指定あり	21,769	校舎	H2	鉄筋コンクリート	2,590	利活用希望の募集	今後の協議・検討による	・プールあり
					3			
		体育館	H2	鉄骨その他造	793			
					1			

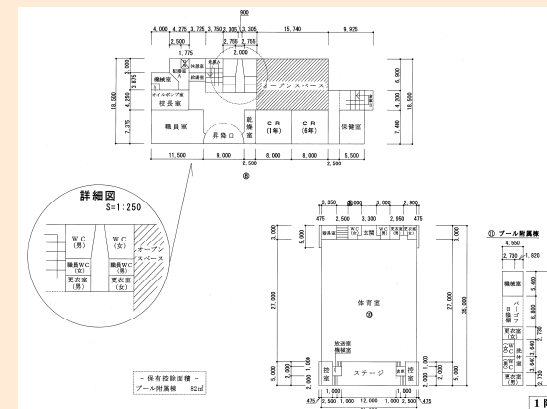
校舎等の外観写真



校舎等の配置図



校舎等の平面図



2-5.三梨小学校の概要

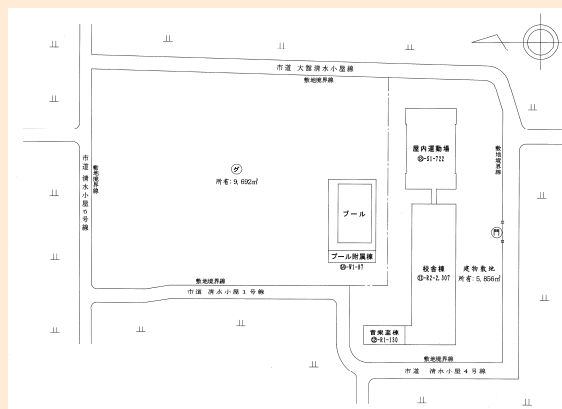
秋田県	湯沢市	三梨小学校	湯沢市三梨町字清水小屋244
JR奥羽本線 湯沢横手道路	湯沢駅から約10 km 湯沢ICから約9.9 km	問い合わせ先	湯沢市総務部財政課管財班 0183-55-8276 (直通) kanzai-gr@city.yuzawa.lg.jp https://www.city-yuzawa.jp/

用途地域 法令等制限	敷地面積 (㎡)	施設区分	竣工年	構造	延床面積 (㎡)	募集内容	貸与・譲渡条件等	備考
					階数			
都市計画区域外	15,548	校舎	S60	鉄筋コンクリート	2,437	利活用希望の募集	今後の協議・検討による	・プールあり
指定避難所：指定あり		体育館	S60	鉄骨その他造	2			
					722			
					1			

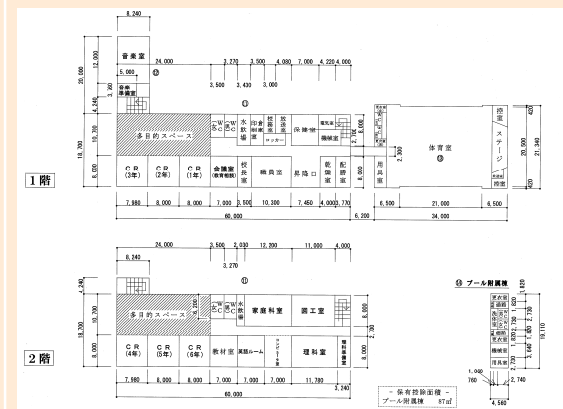
校舎等の外観写真



校舎等の配置図



校舎等の平面図



2-6. 駒形小学校の概要

秋田県	湯沢市	駒形小学校	湯沢市駒形町字三又前田面47-4
JR奥羽本線 JR奥羽本線 湯沢横手道路	湯沢駅から約9.5 km 下湯沢駅から約8.9 km 湯沢ICから約9.4 km	問い合わせ先	湯沢市総務部財政課管財班 0183-55-8276 (直通) kanzai-gr@city.yuzawa.lg.jp https://www.city-yuzawa.jp/

用途地域 法令等制限	敷地面積 (㎡)	施設区分	竣工年	構造	延床面積 (㎡)	募集内容	貸与・譲渡条件 等	備考
					階数			
都市計画区域外	16,494	校舎	S59 H19 (北校舎)	鉄筋コンクリート	2,938	利活用希望の募集	今後の協議・検討による	・プールあり
3								
指定避難所：指定あり ドクターヘリランデブーポイント ：指定あり		体育館	H4	鉄骨その他造	825			
					1			

校舎等の外観写真	校舎等の配置図	校舎等の平面図
