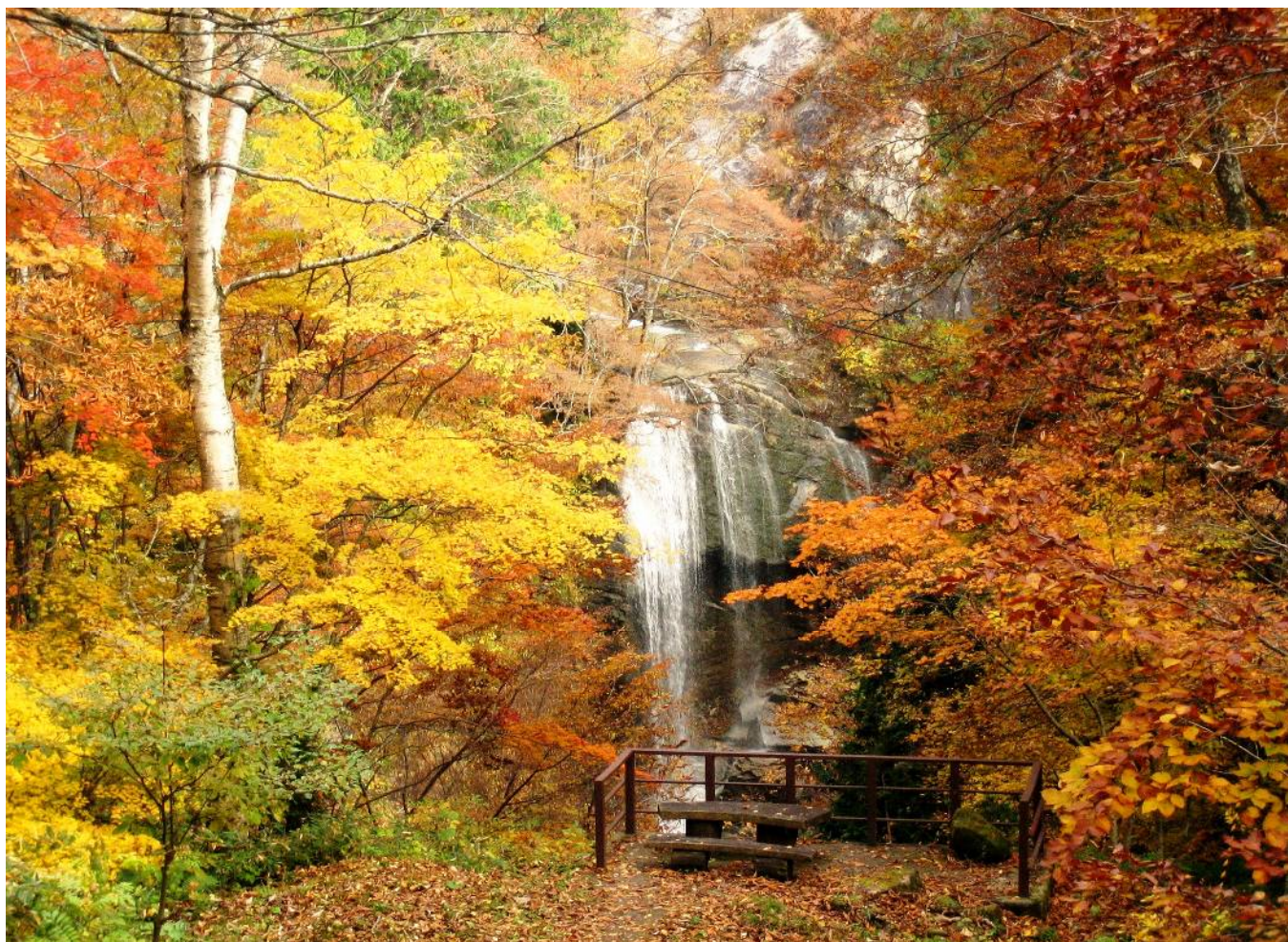


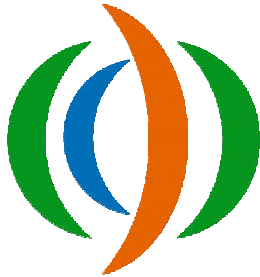
# 令和2年度版

# 行政資料



湯ノ又大滝

# 市の沿革と交通



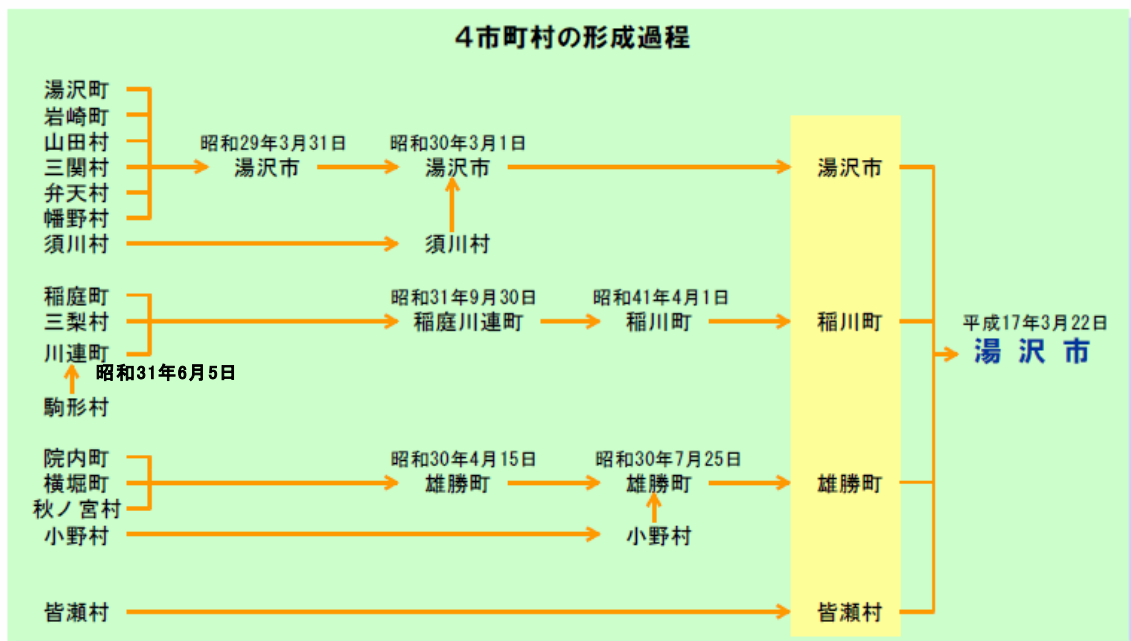
平成17年7月18日制定

「ゆ」の文字をモチーフに緑は力強く成長する稲葉や新緑に輝く山々を、青は市内を南北に流れる雄物川の清流を、橙は活力、歴史及び文化を表象する。

湯沢市は、山形県、宮城県に隣接する秋田県の南東部に位置しています。隣接する両県とは国道13号、108号及び398号で結ばれており、秋田県の南の玄関口となっています。

東方の奥羽山脈、西方の出羽丘陵に囲まれた横手盆地を貫流する雄物川と、その支流である皆瀬川、役内川沿いに豊かな水田地帯を形成しています。県境付近の西栗駒一帯は、雄大な自然林を有しているほか、豊富な温泉群にも恵まれています。

気象は、内陸性で気温の差が大きく、四季折々の自然美を見せてくれます。



# Access Map



## 市の位置・面積

東経：140度29分53秒

北緯：39度9分41秒

面積：790.91平方キロメートル

# 目次

※目次の項目をクリックするとそのページに飛びます。  
ページ番号をクリックすると目次に戻ります。

## 市の沿革と交通

## 人口と自然

1	地域別人口及び世帯数	1
2	年齢別人口内訳	1
3	年齢別人口・世帯数	2
4	産業分類別就業者数 (15歳以上就業者数)	2
5	人口動態	3
6	月別死亡者数	3
7	主要死因別死亡者調	3
8	月別出生者数	4
9	選挙人名簿登録者数	4
10	土地利用	4
11	降水量等の状況	4

## 市の基礎的条件

1	道路の状況	5
2	除雪の状況	5
3	市営住宅の現況	6
4	車種別車両台数	7

## 社会福祉

1	生活保護率及び保護費の推移	8
2	救護施設、授産施設入所状況	8
3	児童手当支給状況	8
4	児童福祉施設入所状況	8
5	身体障がい者の障がい別・級別分類	9
6	知的障がい者の区分別分類 (障がい児も含む)	9
7	精神障害者手帳交付者の級別分類	9
8	住宅整備資金貸付状況	9

9	高齢化率の推移	10
10	養護老人ホーム入所者数	10

## 年金・保険・医療

1	国民年金被保険者状況の推移	11
2	国民年金受給権者の推移	11
3	国民健康保険の状況	11
4	療養費内訳	12
5	療養給付内訳-1	12
6	療養給付内訳-2	12
7	高額療養費給付状況	13
8	後期高齢者医療療養費給付状況	13
9	福祉医療費給付状況	14
10	農業者年金の受給状況	14
11	介護保険(第1号)被保険者の状況	14
12	介護保険要介護認定の状況	15
13	介護保険介護サービス受給の状況	15

## 保健衛生

1	結核検診	16
2	特定健康診査・特定保健指導	16
3	後期高齢者健康診査	16
4	がん検診	17
5	骨粗鬆症検診	17
6	歯周疾患検診	18
7	後期高齢者歯科健康診査	18
8	献血区分達成率	18
9	し尿等処理状況	18
10	ごみ処理状況	19

## 生活環境整備

1	都市計画の概況	20
2	地域指定等の状況	25
3	工業団地の概況 (農村地域工業導入地区指定)	25
4	地価調査	25
5	上水道の概況	27
6	簡易水道等の概況	31
7	公共下水道等の概況	34
8	地籍調査の状況	36

## 市民相談と交通安全対策

1	市民相談件数	3 7
2	交通災害等共済加入状況 及び共済金支払状況	3 7
3	交通事故発生状況（人身事故）	3 8

## 経済指標と産業

1	市内総生産	3 9
2	市民所得の分配	4 0
3	産業別事業所数・従業者数（民営）	4 1
4	商店数・従業者数・販売額等	4 1
5	工場数・従業者数及び製造品出荷額等	4 1
6	旧市町村別農家数	4 2
7	専業・兼業別農家数	4 2
8	経営耕地面積規模別農家数	4 3
9	経営耕地の状況	4 3
1 0	水稲の作付状況	4 4
1 1	水田の活用状況	4 5
1 2	農地法関係申請取扱い状況	4 5
1 3	農地流動化事業	4 6
1 4	保有形態別森林面積の状況	4 6
1 5	森林資源（民有林）の状況	4 6
1 6	地域別出稼ぎ者数の推移	4 7
1 7	男女別出稼ぎ者数の推移	4 7
1 8	年齢別出稼ぎ者数の推移	4 8
1 9	就労先産業別出稼ぎ者数	4 8
2 0	誘致企業調	4 9
2 1	地熱開発	5 2

## 観光・レクリエーション

1	温泉宿泊地の観光客数	5 3
2	日帰り温泉施設利用客数	5 3
3	観光行事の客数	5 3
4	観光施設利用客数	5 4
5	体育施設利用客数	5 4
6	有料車出入合計交通量	5 4

## 教 育

1	保育園調	5 5
---	------	-----

2	認定こども園調	5 5
3	児童館調	5 5
4	放課後児童クラブ調	5 5
5	小学校の位置	5 6
6	中学校の位置	5 6
7	その他の主な教育施設の位置	5 6
8	小学校（学級数・児童数）	5 7
9	中学校（学級数・生徒数）	5 7
1 0	小学校児童数・中学校生徒数・ 学級数の推移	5 8
1 1	高等学校の学級数・生徒数	5 8
1 2	高等学校卒業者の進学就職状況	5 8

## 財 政

1	市税の推移	5 9
2	各種税率	5 9
3	財政の推移（普通会計）	6 0
4	令和元年度普通会計決算	6 1

## 消 防

1	火災の状況	6 3
2	火災の原因別発生件数	6 3
3	救急出動状況	6 4

## 各施設の位置

1	湯沢市の主な施設	6 5
2	広域市町村圏組合の施設（市内）	7 1
3	広域市町村圏組合の施設 （郡内他町村）	7 2

## 市議会

1	市議会の開催状況	7 3
2	議会構成	7 3

## 委員会など

7 5

## 湯沢市組織機構図

7 6

# 人口と自然



## 1 地域別人口及び世帯数

※住民基本台帳による

地域別	令和2年3月31日現在			
	人 口			世 帯 数
	男	女	計	
湯 沢	13,058 人	14,343 人	27,401 人	11,386 世帯
稲 川	3,837	4,102	7,939	2,928
雄 勝	3,152	3,250	6,402	2,578
皆 瀬	1,065	1,107	2,172	849
合 計	21,112	22,802	43,914	17,741

## 2 年齢別人口内訳

年齢	令和2年3月31日現在		
	男	女	計
0～4歳	497 人	463 人	960 人
5～9歳	686	630	1,316
10～14歳	744	697	1,441
15～19歳	920	822	1,742
20～24歳	723	650	1,373
25～29歳	718	608	1,326
30～34歳	842	772	1,614
35～39歳	1,144	937	2,081
40～44歳	1,293	1,174	2,467
45～49歳	1,332	1,335	2,667
50～54歳	1,377	1,372	2,749
55～59歳	1,633	1,548	3,181
60～64歳	1,921	1,924	3,845
65～69歳	2,067	2,097	4,164
70～74歳	1,666	1,910	3,576
75～79歳	1,313	1,707	3,020
80～84歳	1,072	1,642	2,714
85～89歳	762	1,518	2,280
90～94歳	329	733	1,062
95～99歳	68	242	310
100歳以上	5	21	26
合 計	21,112	22,802	43,914

市の人口に占める  
65歳以上の比率

男 7,282 人(34.49%)  
女 9,870 人(43.29%)  
計 17,152 人(39.06%)

### 3 年齢別人口・世帯数

国勢調査 平成27.10.1現在 (単位:人)

区分 地区	0～4歳			5～14歳			15～19歳			20～29歳		
	総数	男	女	総数	男	女	総数	男	女	総数	男	女
湯沢	881	457	424	2,094	1,099	995	1,136	546	590	1,792	922	870
稲川	195	106	89	599	309	290	322	162	160	461	241	220
雄勝	104	66	38	412	226	186	259	143	116	315	161	154
皆瀬	61	35	26	161	96	65	97	55	42	104	52	52
計	1,241	664	577	3,266	1,730	1,536	1,814	906	908	2,672	1,376	1,296
区分 地区	30～39歳			40～49歳			50～59歳			60～69歳		
	総数	男	女	総数	男	女	総数	男	女	総数	男	女
湯沢	2,865	1,499	1,366	3,503	1,732	1,771	4,316	2,178	2,138	4,843	2,322	2,521
稲川	729	384	345	931	472	459	1,298	651	647	1,549	768	781
雄勝	571	316	255	653	337	316	1,038	530	508	1,343	675	668
皆瀬	184	94	90	264	127	137	353	187	166	392	203	189
計	4,349	2,293	2,056	5,351	2,668	2,683	7,005	3,546	3,459	8,127	3,968	4,159
区分 地区	70～79歳			80歳以上			総計			世帯数 (単位:世帯)		
	総数	男	女	総数	男	女	総数	男	女			
湯沢	3,895	1,684	2,211	3,593	1,204	2,389	28,918	13,643	15,275	10,710		
稲川	1,128	500	628	1,162	422	740	8,374	4,015	4,359	2,645		
雄勝	1,062	469	593	1,239	425	814	6,996	3,348	3,648	2,378		
皆瀬	346	161	185	363	116	247	2,325	1,126	1,199	651		
計	6,431	2,814	3,617	6,357	2,167	4,190	46,613	22,132	24,481	16,384		

※平成28年10月26日公表

### 4 産業分類別就業者数 (15歳以上就業者数)

国勢調査 平成27.10.1現在 (単位:人)

旧市町村		旧湯沢市	旧稲川町	旧雄勝町	旧皆瀬村	合計
第一次	農業	1,408	584	526	204	2,722
	林業	53	7	24	23	107
	漁業	0	1	9	0	10
	小計	1,461	592	559	227	2,839
第二次	鉱業,採石業,砂利採取業	23	2	5	0	30
	建設業	1,286	358	359	114	2,117
	製造業	2,868	1,335	668	312	5,183
	小計	4,177	1,695	1,032	426	7,330
第三次	電気・ガス・熱供給・水道業	42	2	9	4	57
	情報通信業	46	10	7	1	64
	運輸業,郵便業	451	101	77	33	662
	卸売業,小売業	2,245	577	443	94	3,359
	金融業,保険業	181	53	19	3	256
	不動産業,物品賃貸業	114	9	9	1	133
	学術研究,専門・技術サービス業	310	36	46	5	397
	宿泊業,飲食サービス業	664	120	174	83	1,041
	生活関連サービス業,娯楽業	556	118	103	27	804
	教育,学習支援業	567	102	79	13	761
	医療,福祉	1,785	430	426	159	2,800
	複合サービス業	280	73	84	33	470
	サービス業(他に分類されないもの)	613	169	146	33	961
	公務(他に分類されるものを除く)	565	120	90	56	831
小計	8,419	1,920	1,712	545	12,596	
分類不能の産業		72	6	5	0	83
合計		14,129	4,213	3,308	1,198	22,848

※平成29年2月28日公表

## 5 人口動態

単位：人

区分		年度				
		平成27年度	平成28年度	平成29年度	平成30年度	令和元年度
自然動態	出生	203	216	197	180	182
	死亡	798	836	782	825	878
社会動態	転入	828	817	823	805	581
	転出	1,186	1,121	1,049	1,095	885

## 6 月別死亡者数

平成30年1月～12月 単位：人

区分	月	1	2	3	4	5	6	7	8	9	10	11	12	計
男		44	35	31	33	28	23	31	17	31	28	43	40	384
女		53	42	30	40	33	40	34	27	35	51	35	35	455
計		97	77	61	73	61	63	65	44	66	79	78	75	839

※平成30年秋田県衛生統計年鑑 令和2年5月発行

## 7 主要死因別死亡者調

平成30年1月～12月 単位：人

死因	性別		合計	割合
	男	女		
悪性新生物	108	104	212	29.3%
心疾患 (高血圧性を除く)	47	62	109	15.1%
脳血管疾患	36	54	90	12.4%
呼吸器系の疾患 (肺炎を除く)	45	21	66	9.1%
肺炎	33	21	54	7.5%
消化器系の疾患	8	14	22	3.0%
腎不全	7	7	14	1.9%
老衰	30	70	100	13.8%
不慮の事故	18	17	35	4.8%
自殺	4	3	7	1.0%
その他の外因	8	7	15	2.1%
合計	344	380	724	100.0%

※平成30年秋田県衛生統計年鑑 令和2年5月発行



## 8 月別出生者数

平成30.1～平成30.12（単位：人）

地区・性別	月												計
	1月	2月	3月	4月	5月	6月	7月	8月	9月	10月	11月	12月	
男	6	8	7	6	8	8	8	8	7	8	4	8	86
女	6	9	9	6	11	4	14	10	8	11	6	7	101
計	12	17	16	12	19	12	22	18	15	19	10	15	187

※平成30年秋田県衛生統計年鑑 令和2年5月発行

## 9 選挙人名簿登録者数

単位：人

		平成27年 12月1日 現在	平成28年 12月1日 現在	平成29年 12月1日 現在	平成30年 12月1日 現在	令和元年 12月1日 現在
選挙人名簿登録者数	男	19,507	19,632	19,394	19,076	18,802
	女	21,865	21,915	21,546	21,123	20,696
	計	41,372	41,547	40,940	40,199	39,498
在外選挙人名簿登録者数	男	8	9	8	7	4
	女	15	14	15	15	14
	計	23	23	23	22	18

## 10 土地利用

地目別面積

区分	面積
田	5,750 ha
畑	840
森林	64,259
原野等	1,174
水面・河川・水路	2,462
道路	1,741
宅地	1,329
その他	1,535
合計	79,091

## 11 降水量等の状況

広域消防本部調

年	平成28年	平成29年	平成30年	令和元年
年間累計降水量 (単位：mm)	1,271.0	1,211.5	1,232.0	1,050.5
年間平均気温 (単位：℃)	12.0	12.1	12.5	12.7
1月平均気温 (単位：℃)	-0.7	0.9	0.0	0.3
8月平均気温 (単位：℃)	25.6	25.3	25.5	27.0

※ 令和元年度秋田県国土利用計画管理運営資料  
 ※ 端数処理の関係から面積の合計は一致しない

# 市の基礎的条件



## 1 道路の状況

令和2.4.1現在

道路種別	路線名	路線数	総延長 (m)	実延長 (m)	改良		舗装	
					改良済延長 (m)	改良率 (%)	舗装済延長 (m)	舗装率 (%)
指定区間	国道13号	1	47,789	47,789	47,789	100.0	47,789	100.0
指定区間外	国道108号344号398号	3	108,707	80,637	78,562	97.4	80,637	100.0
	国道計	4	156,496	128,426	126,351	98.4	128,426	100.0
主要地方道	湯沢雄物川大曲線ほか2路線	3	41,844	34,976	32,590	93.2	34,404	98.4
一般県道	湯沢停車場線ほか10路線	11	103,931	90,770	62,786	69.2	80,815	89.0
	県道計	14	145,775	125,746	95,376	75.8	115,219	91.6
市道(1級)		56	135,947	133,191	125,556	94.3	130,145	97.7
市道(2級)		106	124,714	121,483	105,122	86.5	109,594	90.2
市道(その他)		1,566	584,905	569,874	300,685	52.8	333,155	58.5
	市道計	1,728	845,566	824,548	531,363	64.4	572,894	69.5

## 2 除雪の状況

(1) 除雪延長と除排雪費 令和元年度

除雪延長	593.20 km
除排雪費	422,149 千円

※ 機械購入費を除く

(2) 除雪機械保有数

令和2.4.1現在

除雪 ドーザ	除雪 グレーダ	ロータリ 除雪車	小型ホイール ローダ	小型ロータリ 除雪車	ハンド ガイド	散布車 (車載式含む)
59 台	10 台	17 台	2 台	13 台	4 台	5 台

(3) 雪寒施設延長

令和2.4.1現在

	国 道	県 道	市 道	合 計
流 雪 溝	34,086.3 m	17,552.3 m	61,944.8 m	113,583.4 m
消 雪 パ イ プ	1,386.0	492.0	5,272.5	7,150.5
車道無散水消雪	541.0	416.0		957.0
歩道無散水消雪	8,733.4	2,317.7	2,810.2	13,861.3

### 3 市営住宅の現況

令和2.10.1現在

地区	種類	住宅名	完成年度	管理戸数 (戸)	基本家賃(円)
湯 沢	公営住宅	松浦住宅	昭和51年	8	11,000～16,500
〃	〃	〃	52	8	12,300～18,300
〃	〃	〃	〃	4	11,500～17,200
〃	〃	山田住宅	53	5	13,700～20,500
〃	〃	〃	〃	10	12,800～19,100
〃	〃	〃	54	5	14,000～20,800
〃	〃	〃	〃	10	13,000～19,400
〃	〃	〃	55	5	14,200～21,100
〃	〃	〃	〃	15	13,200～19,700
〃	〃	中野住宅	63	5	16,300～24,800
〃	〃	〃	平成元年	9	16,700～25,300
〃	〃	倉内住宅	6	2	17,500～26,100
〃	〃	〃	〃	5	20,300～31,600
〃	〃	〃	7	2	20,500～30,600
〃	〃	〃	8	7	18,000～31,000
〃	〃	〃	〃	7	18,200～32,000
〃	〃	〃	9	9	18,300～32,300
〃	〃	〃	10	10	18,600～32,700
〃	〃	〃	11	8	21,700～32,300
〃	〃	愛宕住宅	28	4	27,100～40,300
〃	〃	〃	29	10	23,700～35,300
〃	〃	〃	〃	10	27,300～40,700
〃	〃	〃	〃	2	27,300～40,700
〃	〃	〃	30	4	27,500～41,000
〃	改良住宅	湯の原コミュニティ住宅	19	4	22,300～33,200
稲 川	公営住宅	稲庭住宅	昭和63年	7	13,400～19,900
〃	〃	国見住宅	〃	2	15,400～22,900
〃	〃	〃	〃	8	14,200～21,100
〃	〃	〃	平成元年	3	15,700～23,300
〃	〃	〃	〃	8	14,500～21,500
〃	共同住宅	大館住宅	7	6	35,000
〃	定住促進住宅	八面住宅	4	6	35,000
皆 瀬	〃	俄坂住宅	平成9年	1	36,100
管 理 戸 数 合 計				209	

## 4 車種別車両台数

令和2.4.1現在

車両の種類・用途	台数
乗用車※	14,514 台
貨物※	2,212
軽乗用車	11,593
軽四輪貨物	6,897
乗合※	129
特殊自動車※	1,124
小型特殊自動車	3,063
二輪小型自動車 (250cc超)	502
軽二輪車 (125cc以上)	372
原動機付自転車 (50~125cc)	1,433
三輪車	0
雪上車	1

(市内分、非課税車両含む)

※ 秋田県市町村別保有車両数 令和2年3月31日現在 (東北運輸局) より



## 1 生活保護率及び保護費の推移

区分	年度	平成27年度	平成28年度	平成29年度	平成30年度	令和元年度
湯 沢 市		14.4%	13.0%	12.9%	13.1%	13.2%
秋 田 県		14.8	14.9	14.8	14.7	14.7
全 国		17.1	16.9	16.7	16.6	16.4
市の保護費(年額)		957,422千円	855,552千円	843,409千円	813,219千円	741,185千円

## 2 救護施設、授産施設入所状況

令和2.4.1現在

区 分	入 所 者 数
生活保護救護施設	15人
生活保護授産施設	23人

## 3 児童手当支給状況

令和元年度支給分

区 分		児童延べ人数	支 給 総 額
被 用 者	3歳未満	5,230人	78,450,000円
	3歳以上 中学校終了前	29,729	308,965,000
非 被 用 者		6,682	72,790,000
特 例 給 付		754	3,770,000
計		42,395	463,975,000

## 4 児童福祉施設入所状況

令和2.4.1現在

区 分	入 所 者 数
重症心身障害児施設	2人
肢体不自由児施設	0人
知的障害児施設	1人
児童養護施設	6人
児童自立支援施設	0人
里 親	1人

## 5 身体障がい者の障がい別・級別分類

令和2.3.31現在 単位：人

障がい別 級	肢体	視覚	聴覚	平衡 機能	音声 言語	そしゃ く機能	心臓	腎臓	呼吸器	膀胱 直腸	小腸	免疫	肝臓	計
1級	295	44	8	0	0	0	264	111	7	0	1	1	5	736
2級	278	43	35	0	2	0	1	0	0	0	0	2	2	363
3級	337	16	34	0	16	1	50	11	26	3	1	0	0	495
4級	379	8	116	0	7	2	24	3	9	118	1	0	0	667
5級	132	21	0	1										154
6級	58	16	52											126
総数	1,479	148	245	1	25	3	339	125	42	121	3	3	7	2,541

## 6 知的障がい者の区分別分類（障がい児も含む）

令和2.3.31現在

区分	軽度	中度	重度	最重度	重症心身	計
人数	161	112	160	49	75	557

## 7 精神障害者手帳交付者の級別分類

令和2.3.31現在

区分	1級	2級	3級	計
人数	78	208	48	334

## 8 住宅整備資金貸付状況

令和元年度

種 類	貸付件数	貸付額
高齢者住宅整備資金	0 件	0 円
障害者住宅整備資金	0	0
母子家庭住宅整備資金	0	0

## 9 高齢化率の推移

令和2.4.1現在

	平成28年	平成29年	平成30年	平成31年	令和2年
総人口(人)	47,683	46,794	45,922	44,963	43,914
65歳以上(人)	16,909	17,012	17,129	17,136	17,152
高齢化率(%)	35.46	36.36	37.30	38.11	39.06

## 10 養護老人ホーム入所者数

令和2.4.1現在

養 護 老 人 ホ ー ム	78 人
---------------	------



## 1 国民年金被保険者状況の推移

区分 年度	被保険者数	保険料 納付率	適用率	保 険 料 免 除								合計	免除率
				法定 免除	申 請 免 除								
					全 額	3/4免除	半 額	1/4免除	学 生	猶 予	小 計		
H27	7,758 人	77.2 %	100 %	630 人	997 人	176 人	84 人	31 人	534 人	106 人	1,928 人	2,558 人	44.3 %
H28	7,120 人	78.5 %	100 %	615 人	875 人	114 人	64 人	26 人	517 人	172 人	1,768 人	2,383 人	45.5 %
H29	6,585 人	79.9 %	100 %	614 人	791 人	96 人	71 人	20 人	544 人	170 人	1,692 人	2,306 人	47.5 %
H30	6,079 人	81.8 %	100 %	598 人	702 人	85 人	41 人	19 人	524 人	179 人	1,550 人	2,148 人	48.0 %
R1	5,672 人	82.7 %	100 %	573 人	680 人	75 人	36 人	13 人	443 人	171 人	1,418 人	1,991 人	47.9 %

## 2 国民年金受給権者の推移

単位：件 単位：円

区分 年度	総 数	老齢基礎年金 (旧法含)	障害基礎年金 (拠出金有)	障害基礎年金 (拠出金無)	遺族基礎年金	寡婦年金	
							件数
H27	件数	18,272	17,062	493	584	99	34
	金額	11,509,396,541	10,473,851,041	426,698,400	515,364,225	78,314,600	15,168,275
H28	件数	18,353	17,045	491	580	94	28
	金額	11,622,024,881	10,596,413,644	426,925,350	512,521,050	73,858,500	12,306,337
H29	件数	18,353	17,172	498	572	85	26
	金額	11,752,751,154	10,739,708,484	430,473,475	503,423,550	67,656,801	11,488,844
H30	件数	18,249	17,074	498	582	73	22
	金額	11,793,444,544	10,790,035,816	425,874,600	510,826,900	57,012,601	9,694,627
R1	件数	18,170	16,995	495	582	77	21
	金額	11,851,152,397	10,847,060,010	423,562,275	509,836,025	61,375,900	9,318,187

## 3 国民健康保険の状況

年度	世帯数 単位：世帯	被保険者数 単位：人	保険税調定額 単位：千円	療養諸費保険者負担額 単位：千円
H27	7,700	13,356	1,482,993	3,298,087
H28	7,229	12,673	1,419,979	3,153,000
H29	7,146	11,922	1,342,521	3,051,809
H30	6,928	11,337	1,153,110	2,902,785
R1	6,736	10,778	1,086,764	2,851,218



#### 4 療養費内訳

区分 年度	一般診療		その他		合計	
	件数	費用額	件数	費用額	件数	費用額
H27	60件	1,238千円	2,636件	24,255千円	2,696件	25,493千円
H28	101件	2,340千円	2,519件	23,236千円	2,620件	25,576千円
H29	202件	8,752千円	2,324件	20,865千円	2,526件	29,617千円
H30	112件	1,365千円	2,151件	21,185千円	2,263件	22,550千円
R1	70件	1,119千円	2,053件	18,588千円	2,123件	19,707千円

#### 5 療養給付内訳－1

区分 年度	件数	費用額	一件当たりの費用額
H27	202,018件	4,509,913千円	22,324円
H28	199,112件	4,324,877千円	21,721円
H29	188,634件	4,164,101千円	22,077円
H30	181,264件	3,976,189千円	21,935円
R1	173,089件	3,918,764千円	22,640円

#### 6 療養給付内訳－2

区分 年度	入院			入院外		
	件数	費用額	一件当たりの費用額	件数	費用額	一件当たりの費用額
H27	3,423件	1,753,250千円	512,197円	105,402件	1,357,230千円	12,075円
H28	3,316件	1,717,357千円	517,900円	102,450件	1,277,439千円	12,877円
H29	3,193件	1,655,268千円	518,405円	96,799件	1,221,068千円	12,469円
H30	2,976件	1,631,071千円	548,075円	92,788件	1,139,426千円	12,280円
R1	2,957件	1,665,242千円	563,153円	88,870件	1,091,757千円	12,285円

区分 年度	歯科			調剤		
	件数	費用額	一件当たりの費用額	件数	費用額	一件当たりの費用額
H27	18,195件	283,421千円	15,577円	74,931件	1,002,458千円	13,378円
H28	17,834件	280,317千円	15,718円	75,468件	944,097千円	12,510円
H29	16,532件	256,629千円	15,523円	72,046件	924,574千円	12,833円
H30	16,228件	254,458千円	15,680円	69,208件	851,348千円	12,301円
R1	16,132件	246,365千円	15,272円	65,068件	813,105千円	12,496円

## 7 高額療養費給付状況

年度	区分	件数	支給額	一件当たりの支給額
H27		7,766件	477,510千円	61,487円
H28		7,558件	457,671千円	60,554円
H29		6,647件	421,386千円	63,395円
H30		7,609件	444,001千円	58,352円
R1		7,540件	433,677千円	57,517円

## 8 後期高齢者医療療養費給付状況

年度	区分	件数	支給額	一件当たりの支給額
H27		255,618件	6,456,546千円	25,259円
H28		256,862件	6,446,125千円	25,096円
H29		253,420件	6,468,329千円	25,524円
H30		252,375件	6,261,500千円	24,810円
R1		249,449件	6,342,201千円	25,425円

### (内訳)

年度	区分	入院（医科）			入院外（医科）		
		件数	費用額	1件当たりの費用額	件数	費用額	1件当たりの費用額
H27		5,425件	2,788,880千円	514,079円	134,270件	1,647,724千円	12,272円
H28		5,670件	2,866,885千円	505,623円	133,222件	1,654,495千円	12,419円
H29		5,589件	2,874,122千円	514,246円	131,237件	1,654,495千円	12,805円
H30		5,307件	2,742,710千円	516,810円	130,611件	1,718,210千円	13,155円
R1		5,379件	2,789,660千円	518,621円	128,712件	1,742,792千円	13,540円

年度	区分	入院・入院外（歯科）			調剤		
		件数	費用額	1件当たりの費用額	件数	費用額	1件当たりの費用額
H27		11,030件	190,883千円	17,306円	103,405件	1,810,339千円	17,507円
H28		11,118件	188,189千円	16,926円	105,368件	1,715,786千円	16,284円
H29		11,183件	186,734千円	16,698円	103,919件	1,701,710千円	16,375円
H30		11,393件	189,731千円	16,653円	103,659件	1,587,826千円	15,318円
R1		12,291件	209,600千円	17,053円	101,556件	1,577,734千円	15,536円

年度	区分	訪問看護			柔道整復		
		件数	費用額	1件当たりの費用額	件数	費用額	1件当たりの費用額
H27		81件	4,527千円	55,888円	1,407件	14,193千円	10,087円
H28		107件	7,512千円	70,206円	1,377件	13,259千円	9,629円
H29		153件	13,192千円	86,222円	1,339件	13,259千円	9,001円
H30		103件	11,022千円	107,010円	1,302件	12,002千円	9,218円
R1		121件	9,864千円	81,521円	1,390件	12,552千円	9,030円

## 9 福祉医療費給付状況

区分 年度	県補助分		市単独分		合計	
	件数	金額	件数	金額	件数	金額
H27	125,333 件	354,797,438 円	1,403 件	30,028,055 円	126,736 件	384,825,493 円
H28	129,899 件	349,943,063 円	807 件	32,783,135 円	130,706 件	382,726,198 円
H29	128,255 件	363,207,994 円	21 件	32,063,693 円	128,276 件	395,271,688 円
H30	124,840 件	323,631,239 円	9 件	30,967,053 円	124,849 件	354,598,292 円
R1	120,298 件	353,333,258 円	14 件	30,025,476 円	120,312 件	383,358,734 円

## 10 農業者年金の受給状況

(単位：人、百万円)

区分 年度	新制度		旧制度	
	加入者累計	受給者数	待機者数	受給者数
H27	51	23	68	926
H28	52	27	61	862
H29	54	30	52	819
H30	58	29	48	759
R1	55	34	46	686

## 11 介護保険（第1号）被保険者の状況

単位：人 各年3.31現在

年	区分	65歳～74歳	75歳以上	合計
H28		7,255	9,626	16,881
H29		7,425	9,559	16,984
H30		7,563	9,533	17,096
H31		7,592	9,510	17,102
R2		7,700	9,419	17,119

## 1 2 介護保険要介護認定の状況

### (1) 認定等申請件数

単位：人

年度	区分	新規申請	更新申請	変更申請	合計
H27		892	1,989	250	3,131
H28		972	1,993	263	3,228
H29		932	1,929	270	3,131
H30		932	1,420	318	2,670
R1		967	1,829	248	3,044

### (2) 認定者数

単位：人 各年3.31現在

年	区分	要支援1	要支援2	要介護1	要介護2	要介護3	要介護4	要介護5	合計
H28		457	346	763	514	393	490	274	3,237
H29		513	326	781	509	372	494	259	3,254
H30		458	333	858	499	367	475	302	3,292
H31		511	358	809	480	344	480	310	3,292
R2		514	346	819	470	351	475	320	3,295

## 1 3 介護保険介護サービス受給の状況

### (1) 居宅サービス利用者数

単位：人 各年2月審査分

年	区分	要支援1	要支援2	要介護1	要介護2	要介護3	要介護4	要介護5	合計
H28		222	192	456	307	180	206	94	1,657
H29		237	179	462	286	189	193	88	1,634
H30		106	121	497	296	172	214	75	1,481
H31		102	117	487	294	184	163	90	1,437
R2		115	110	504	312	173	175	89	1,478

### (2) 施設サービス利用者数

単位：人 各年2月審査分

年	区分	介護老人福祉施設	介護老人保健施設	介護療養型医療施設	合計
H28		298	316	10	624
H29		282	323	11	616
H30		283	320	10	613
H31		279	301	10	590
R2		278	283	10	571



## 1 結核検診

令和元年度（単位：人、％）

地区	区分	対象者数 (A)	受診者数				受診率 (E)/(A)
			異常なし(B)	経過観察(C)	要精検(D)	計(E)	
湯沢		5,007	1,613	49	43	1,705	34.1%
稲川		1,525	716	12	6	734	48.1%
雄勝		1,337	671	4	26	701	52.4%
皆瀬		453	220	7	2	229	50.6%
合計		8,322	3,220	72	77	3,369	40.5%

## 2 特定健康診査・特定保健指導

令和元年度法定報告（単位：人、％）

地区	区分	対象者数 (40歳～74歳)	受診者数 (40歳～74歳)	受診率
	男	4,195	1,950	46.5%
	女	4,116	2,158	52.4%
	合計	8,311	4,108	49.4%

内臓脂肪症候群判定結果

令和元年度法定報告（単位：人、％）

性別	判定	基準該当		予備群該当		非該当		合計
		人数	率	人数	率	人数	率	
男		583	29.9%	320	16.4%	1,047	53.7%	1,950
女		234	10.8%	120	5.6%	1,804	83.6%	2,158
合計		817	19.9%	440	10.7%	2,851	69.4%	4,108

特定保健指導実施結果

令和元年度法定報告（単位：人、％）

性別	判定	動機づけ支援		積極的支援		合計	
		対象者数	終了者数	対象者数	終了者数	対象者数	終了者数
男		245	22 9.0%	135	7 5.2%	380	29 7.6%
女		165	24 14.5%	48	4 8.3%	213	28 13.1%
合計		410	46 11.2%	183	11 6.0%	593	57 9.6%

## 3 後期高齢者健康診査

後期高齢者健診実施結果

令和元年度（単位：人、％）

75歳以上	対象者数	受診者数			受診率
		個別	集団	計	
	9,443	109	1,553	1,662	17.6%

## 4 がん検診

令和元年度

地 区	胃がん検診			大腸がん検診		
	対 象 者	受 診 者	受 診 率	対 象 者	受 診 者	受 診 率
湯 沢	9,942 人	1,881 人	18.9 %	11,019 人	3,243 人	29.4 %
稲 川	2,762	485	17.6	3,264	1,132	34.7
雄 勝	2,214	492	22.2	2,663	1,110	41.7
皆 瀬	854	190	22.2	974	399	41.0
合 計	15,772	3,048	19.3	17,920	5,884	32.8
地 区	子宮がん検診			乳がん検診		
	対 象 者	受 診 者	受 診 率	対 象 者	受 診 者	受 診 率
湯 沢	4,260 人	775 人	18.2 %	3,075 人	774 人	25.2 %
稲 川	1,100	244	22.2	869	246	28.3
雄 勝	830	219	26.4	708	225	31.8
皆 瀬	320	89	27.8	268	88	32.8
合 計	6,510	1,327	20.4	4,920	1,333	27.1
地 区	前立腺がん検診			肺がん検診		
	対 象 者	受 診 者	受 診 率	対 象 者	受 診 者	受 診 率
湯 沢	4,252 人	1,269 人	29.8 %	9,277 人	1,986 人	21.4 %
稲 川	1,328	474	35.7	2,335	722	30.9
雄 勝	1,135	445	39.2	1,807	608	33.6
皆 瀬	414	145	35.0	683	238	34.8
合 計	7,129	2,333	32.7	14,102	3,554	25.2

## 5 骨粗鬆症検診

骨粗鬆症検診（女性）

令和元年度

地 区	対 象 者	受 診 者	受 診 率	異常なし	要 指 導	要 精 検 要 医 療
湯 沢	1,406 人	437 人	31.1 %	182 人	229 人	26 人
稲 川	420	136	32.4	59	72	5
雄 勝	303	128	42.2	55	71	2
皆 瀬	90	30	33.3	15	11	4
合 計	2,219	731	32.9	311	383	37

骨粗鬆症検診（中学3年 女子）

令和元年度

受 診 者	異常なし	経過観察	要 指 導	要 精 検 要 医 療
152 人	152 人	0 人	0 人	0 人

## 6 歯周疾患検診

(対象者：30・40・50・60・70歳)

令和元年度

地区	対象者	受診者	受診率	異常なし	要指導	要精検 要医療
湯 沢	1,880 人	303 人	16 %	30 人	9 人	264 人
稲 川	544	55	10.1	9	1	45
雄 勝	397	69	17.4	6	0	63
皆 瀬	117	12	10.3	1	2	9
合 計	2,938	439	14.9	46	12	381

## 7 後期高齢者歯科健康診査

令和元年度

年齢	対象者	受診者	受診率	異常なし	要指導	要精検 要医療
75歳	人 666	人 106	% 15.9	人 29	人 6	人 71

## 8 献血区分達成率

年 度	全 献 血								
	200ml			400ml			200ml換算		
	目標本数	献血本数	達成率	目標本数	献血本数	達成率	目標本数	献血本数	達成率
	本	本	%	本	本	%	本	本	%
H27	152	163	107.2	1,106	1,102	99.6	2,364	2,367	100.1
H28	90	87	96.7	1,106	1,106	100.0	2,302	2,299	99.9
H29	-	59	-	1,200	1,181	98.4	2,400	2,421	100.9
H30	-	64	-	1,240	1,262	101.8	2,480	2,588	104.4
R1	-	78	-	1,160	1,218	105.0	2,320	2,514	108.4

## 9 し尿等処理状況

区分 \ 年度	H27	H28	H29	H30	R1
し 尿	19,142 k1	16,953 k1	16,333 k1	15,590 k1	14,748 k1
浄化槽汚泥	15,918 k1	16,413 k1	15,943 k1	15,842 k1	16,466 k1

## 10 ごみ処理状況

区分		年度				
		H27	H28	H29	H30	R1
燃えるごみ	委託収集分	8,403 t	8,052 t	7,929 t	7,823 t	7,824 t
	直接搬入	5,774	5,777	5,533	5,675	5,740
	計	14,177	13,829	13,462	13,498	13,564
燃えないごみ	委託収集分	259	240	229	241	274
	直接搬入	65	64	63	82	107
	計	324	304	292	323	381
※古紙	委託収集分	736	701	657	646	625
	直接搬入					
	集団回収	379	319	320	305	261
	計	1,115	1,020	977	951	886
※缶類	委託収集分	153	147	146	143	143
	直接搬入					
	集団回収	6	8	8	11	9
	計	159	155	154	154	152
※びん類	委託収集分	424	404	385	380	369
	直接搬入					
	集団回収	61	60	48	40	35
	計	485	464	433	420	404
※ペットボトル	委託収集分	50	47	46	50	50
	直接搬入					1
	計	50	47	46	50	51
※その他プラスチック	委託収集分	103	102	95	95	93
	直接搬入	1	1	1	1	1
	計	104	103	96	96	94
粗大ゴミ	委託収集分	18	24	23	32	35
	直接搬入	67	71	57	108	153
	計	85	95	80	140	188
※古布	委託収集分		38	19	17	20
	直接搬入					
	計		38	19	17	20
資源回収量		1,913	1,789	1,725	1,688	1,607
年間排出量		16,499	16,017	15,559	15,649	15,740
資源化率		11.59 %	11.17 %	11.09 %	10.79 %	10.21 %

資源回収量=※印の合計



# 生活環境整備



## 1 都市計画の概況

### (1) 都市計画区域

決定年月日及び告示番号	面積	区 域
当初 昭和24年7月2日建設省告示第661号	1,705.79ha	旧湯沢町全域
最終 昭和50年9月25日秋田県告示第599号	7,780.00ha	湯沢地域の一部

### (2) 地域・地区

#### ①準防火地域

告示年月日及び番号	面積
当初 昭和35年3月26日建設省告示第698号	151ha
最終 平成8年4月1日湯沢市告示第5号	

#### ②特別用途地区（特別工業地区）

告示年月日及び番号	面積
平成8年4月1日湯沢市告示第6号	42ha

#### ③用途地域

告示年月日及び番号	面積
当初 昭和35年3月26日建設省告示第703号	716ha
最終 平成16年11月1日湯沢市告示第26号	

#### 用途地域の種類

平成16.11.1適用

地 域 名	面積 (ha)	構成比 (%)	容積率 (%)	建蔽率 (%)
第1種低層住居専用地域	10.0	1.4	80	50
第1種中高層住居専用地域	68.0	9.5	200	60
第2種中高層住居専用地域	4.2	0.6	200	60
第1種住居地域	347.0	48.5	200	60
第2種住居地域	40.0	5.6	200	60
近隣商業地域	93.0	13.0	200	80
商業地域	46.0	6.4	400	80
準工業地域	87.0	12.1	200	60
工業地域	21.0	2.9	200	60
合 計	716.2	100.0		

#### ④風致地区

風致地区名	最終決定年月日 及び告示番号	面積	面積の内訳		
			第1種地区	第2種地区	第3種地区
城跡風致地区	昭和35年3月25日 (建設省告示第702号)	44.8 ha	44.8 ha	- ha	- ha
前森 "	( " )	12.4	10.9	-	1.5
愛宕山 "	( " )	6.6	4.9	-	1.7
合 計		63.8	60.6	-	3.2

#### ⑤地区計画

地区名	面積	告示年月日及び番号
大町地区	約3.7 ha	平成12年3月30日 湯沢市告示第11号

## (3) 都市計画施設

## ①都市計画道路

街路番号	路線名	幅員(m)	延長(m)	最終決定年月日及び告示番号
1・3・1	湯沢高速線	23.5	17,870	H 5. 12. 17 (H 4. 1. 21) 秋田県告示第827号
3・4・1	新国道線	16.0	8,780	H 4. 1. 21 (S27. 5. 7) " 告示第 54号
3・4・2	駅前通御屋敷線	16.0	1,140	H23. 3. 25 (S25. 5. 20) " 告示第158号
3・4・3	湯ノ原線	16.0	3,860	H27. 2. 17 (S27. 5. 1) " 告示第 57号
3・5・5	山手線	12.0	1,500	S56. 8. 24 (S35. 3. 26) 湯沢市告示第 11号
3・5・6	木山方通り線	12.0	370	S56. 8. 24 (S25. 5. 20) " 告示第 11号
3・3・7	山田線	27.0	900	H 2. 7. 13 (S35. 3. 26) 秋田県告示第497号
3・5・9	新開地線	12.0	590	H23. 3. 25 (S35. 3. 26) 湯沢市告示第 16号
3・4・10	寺沢線	16.0	430	S56. 8. 25 (S56. 8. 25) 秋田県告示第675号
3・4・11	駅西線	16.0	540	H23. 3. 25 (S56. 12. 22) " 告示第158号
3・4・12	旧国道線	16.0	1,330	S56. 12. 22 (S25. 3. 26) " 告示第972号
3・4・13	中央通り線	16.0	380	S56. 12. 22 (S56. 12. 22) " 告示第972号
3・4・14	弁天線	16.0	1,530	H 4. 1. 21 (S56. 12. 22) " 告示第 54号
3・4・15	清水町線	16.0	1,240	H 4. 1. 21 (H 4. 1. 21) " 告示第 54号
3・4・16	元清水線	16.0	1,130	H 4. 1. 21 (H 4. 1. 21) " 告示第 54号
3・4・17	中野線	16.0	1,070	H 4. 1. 21 (H 4. 1. 21) " 告示第 54号
3・4・18	ト口橋線	16.0	170	H 4. 1. 21 (H 4. 1. 21) " 告示第 54号
3・6・19	湯沢インター岩崎線	11.0	4,320	H 3. 8. 30 (H 3. 8. 30) 湯沢市告示第 17号
3・5・20	南中西線	12.0	790	H 4. 12. 2 (H 4. 12. 2) " 告示第 14号
3・5・21	西大通り中野線	15.5	1,460	H23. 3. 25 (H23. 3. 25) " 告示第 16号
7・6・1	西松沢線	9.0	910	H 4. 12. 2 (S56. 8. 24) " 告示第 14号
7・6・3	清水新町線	9.0	470	H 3. 8. 30 (H 3. 8. 30) " 告示第 17号
7・6・4	西新町線	9.0	680	H 3. 8. 30 (H 3. 8. 30) " 告示第 17号
8・7・1	愛宕町線	6.0	730	H23. 3. 25 (S56. 8. 24) " 告示第 16号
8・7・2	湯沢駅東西自由通路	3.0	50	H23. 3. 25 (H23. 3. 25) " 告示第 16号
合計	25路線		52,240	

※ ( ) は当初決定年月日

②都市計画公園

種別	番 号	公 園 名	位 置	最終決定年月日 及び告示番号	計画決定 面 積	開設済 面 積
街区	2・2・1	西 田 町 街 区 公 園	田町二丁目	平10.12.1(昭35.3.26) 湯沢市告示第30号	0.18 ha	0.18 ha
"	2・2・2	浦 町 "	表町一丁目	昭55.3.5( " ) 湯沢市告示第4号	0.21	—
"	2・2・3	佐 竹 町 "	佐竹町	平24.3.14(昭42.12.23) 湯沢市告示第7号	0.10	0.10
"	2・2・4	湯 ノ 原 "	湯ノ原一丁目	昭55.3.5(昭35.3.26) 湯沢市告示第4号	0.14	—
"	2・2・5	西 松 沢 "	千石町三丁目	昭55.11.14(昭55.11.14) 湯沢市告示第12号	0.22	0.22
"	2・2・6	柳 町 "	柳町二丁目	"(昭42.12.23) "	0.20	—
"	2・2・7	平 清 水 "	表町四丁目	昭55.3.5(昭48.7.1) 湯沢市告示第4号	0.10	0.10
"	2・2・8	古 館 "	古館町	"( " ) "	0.24	0.24
"	2・2・9	石 名 塚 "	千石町二丁目	"( " ) "	0.13	0.13
"	2・2・10	関 口 "	関口字関口	"(昭50.8.19) "	0.16	0.16
"	2・2・11	清 水 町 "	清水町四丁目	"( " ) "	0.10	0.10
"	2・2・12	中川原南 "	清水町五丁目	"(昭51.3.10) "	0.12	0.12
"	2・2・13	岩 崎 "	岩崎字岩崎	"(昭53.3.3) "	0.10	0.10
"	2・2・14	新 所 "	杉沢新所字八幡山	"( " ) "	0.17	0.17
"	2・2・15	西 新 町 "	清水町一丁目	"(昭55.3.5) "	0.12	0.12
"	2・2・16	成 沢 "	成沢字堤端	昭55.11.14(昭55.11.14) 湯沢市告示第12号	0.14	0.14
"	2・2・17	杉 沢 "	杉沢字野々沢	昭57.4.5(昭57.4.5) 湯沢市告示第5号	0.20	0.20
"	2・2・18	松 沢 "	西愛宕町	"( " ) "	0.26	0.26
"	2・2・19	寺 沢 "	若葉町	"( " ) "	0.13	0.13
"	2・2・20	中 在 家 "	西愛宕町	"( " ) "	0.13	—
"	2・2・21	新 山 田 "	南台	平4.12.2(平4.12.2) 湯沢市告示第15号	0.26	—
"	2・2・22	石 田 "	南台	"( " ) "	0.12	—
"	2・2・23	元清水東 "	元清水一丁目	平9.3.18(平9.3.18) 湯沢市告示第4号	0.25	0.25
"	2・2・24	元清水西 "	元清水二丁目	"( " ) "	0.23	0.23
近隣	3・3・1	千 年 公 園	岩崎字千年	昭55.11.11(昭55.11.11) 秋田県告示第904号	2.30	1.10
地区	4・4・1	愛 宕 "	字愛宕山・字東松沢	"(昭35.3.26) "	7.20	4.45
"	4・3・2	勇 ケ 岡 "	山田字蓮台寺 山田字下堂ヶ沢	平12.8.8(昭55.11.11) 秋田県告示第524号	11.20	—
総合	5・4・1	前 森 "	字東赤土山 字中ノ沢弁慶山	昭55.11.11(昭35.3.26) 秋田県告示第904号	9.60	9.00
"	5・5・2	中 央 "	字古館山 字内館山	"( " ) "	12.90	4.50
合 計		29カ所			47.21	22.00

※ ( ) は当初決定年月日

③墓地公園

種別	番号	公園名	位置	最終決定年月日 及び告示番号	計画決定 面積	開設済 面積
墓園	1	湯沢墓地公園	字金堀沢山 外	昭57. 4. 10 (昭35. 3. 26) 秋田県告示第 311号	10. 90 ha	7. 04 ha

④その他の都市公園

番号	公園名	位置	供用開始年月日	開設済 面積
1	観音森公園	杉沢字野々沢山	昭60. 3. 30	0. 52 ha
2	中川原北街区公園	清水町六丁目	昭60. 3. 30	0. 07
3	相川公園	相川字麓	昭60. 3. 30	0. 57
4	角間公園	角間字白山下	昭60. 3. 30	0. 62
5	森の子広場	森字嶽ノ下	昭60. 3. 30	0. 13
6	緑風公園	岩崎字壇ノ上	平 7. 7. 7	0. 57
7	清水公園	岩崎字壇ノ上	平 7. 7. 7	0. 36
8	若葉公園	岩崎字壇ノ上	平 7. 7. 7	0. 22
9	掬上公園	二井田字掬上	平11. 12. 10	0. 29
10	弁天公園	森字熊ノ堂上羽場	平11. 12. 10	0. 34
11	岡田街区公園	岡田町	平11. 12. 28	0. 06
12	勇ヶ岡記念公園	山田字蓮台寺	平13. 12. 27	0. 14
13	戸石崎ニュータウン緑地公園	杉沢字戸石崎	平17. 8. 1	0. 11
14	倉内河川公園	倉内字三ツ田 外	平17. 8. 1	2. 65
15	光陽台「ちびっこ広場」	杉沢字森道下	平17. 8. 1	0. 03
16	小中島公園	角間字小中島	平17. 8. 1	0. 11
17	東鳥海の里公園	相川字十文字・外ノ目	平17. 8. 1	1. 14
18	コスモスパーク	高松字久根合	平17. 8. 1	0. 93
19	成沢堤公園	成沢字堤端	平18. 4. 1	0. 64
20	大台沼自然公園	杉沢字大台	平18. 4. 1	1. 00
21	勇ヶ岡健康広場	山田字勇ヶ岡	平21. 4. 1	0. 68
22	両神緑地公園	字両神	平21. 4. 1	0. 05
23	桜堤防緑道公園	清水町五丁目・字中野々目	平31. 4. 1	1. 02

(4) 土地区画整理事業

	平 清 水 (第一工区)	平 清 水 (第二工区)	石 名 塚	駅 裏
面 積	40,312.00 m <sup>2</sup>	110,632.14 m <sup>2</sup>	44,704.90 m <sup>2</sup>	39,538.16 m <sup>2</sup>
施行期間	昭和36.10.5 ～昭和41.3.31	昭和46.12.18 ～昭和53.2.9	昭和47.10.24 ～昭和51.2.21	昭和52.3.19 ～昭和54.5.31
事業費	20,386,000 円	168,821,000 円	32,673,000 円	52,824,000 円

	西 松 沢	寺 沢	寺 沢 第 2	元 清 水
面 積	73,547.17 m <sup>2</sup>	168,451.76 m <sup>2</sup>	130,024.08 m <sup>2</sup>	160,632.93 m <sup>2</sup>
施行期間	昭和54.4.10 ～昭和57.2.6	昭和56.10.13 ～昭和61.6.20	平成 5.4.2 ～平成 9.1.31	平成 9.12.2 ～平成16.9.24
事業費	129,188,000 円	588,975,000 円	497,046,000 円	1,549,420,000 円

## 2 地域指定等の状況

名 称	指定(策定) 年 月 日	備 考
豪雪地帯	昭38. 10. 30	全県指定
特別豪雪地帯	昭46. 9. 27	
辺地指定		湯沢地域の一部(平16計画策定)、雄勝地域の一部、皆瀬地域の一部(平20計画策定)
過疎地域	平17. 3. 22	
雄物川流域地方拠点都市地域	平 7. 4. 11	
農村地域工業導入地域		湯沢・山田地区(昭49. 3. 31指定)、白幡地区(昭和50～指定)寺沢地区(昭48～指定)
農業振興地域整備計画	昭47. 3. 30	旧湯沢市指定を継承(昭49. 5. 31策定)
特定農山村地域	平 5. 9. 28	須川地区、高松地区、旧雄勝町の全域、旧皆瀬村の全域
都市用途地域指定	平16. 11. 1	旧湯沢市(当初 昭和35年3月26日)
都市計画区域指定	昭50. 9. 25	旧湯沢市(当初 昭和24年7月2日)

## 3 工業団地の概況(農村地域工業導入地区指定)

令和2.4.1現在

湯 沢 工 業 団 地	立地企業数 場 所 用 地 面 積	1 2 事業所 岩崎字壇ノ上地内 2 3 . 8 ha
山 田 工 業 団 地	立地企業数 場 所 用 地 面 積	7 事業所 山田字福島開地内 5 . 8 ha
白 幡 工 業 団 地	立地企業数 場 所 用 地 面 積	1 事業所 駒形町字白幡地内 2 . 4 ha
寺 沢 工 業 団 地	立地企業数 場 所 用 地 面 積	1 事業所 寺沢字中川原地内 2 . 0 ha

## 4 地価調査

(1) 地価公示法に基づく標準地価格

令和2.1.1現在(単位: 1㎡当り円)

標準地の所在及び地番 住 居 表 示	種 別	平成28年	平成29年	平成30年	平成31年	令和2年
佐竹町108番1	「都計画」住居	22,400				
佐竹町37番1 佐竹町7-13	「都計画」住居		21,100	20,700	20,400	20,200
千石町三丁目182番5 千石町3-5-8	「都計画」中専	17,900	17,500	17,100	16,800	16,600
岡田町37番 岡田町7-24	「都計画」住居	14,300	14,000	13,700	13,500	13,400
材木町一丁目81番22 材木町1-1-40	「都計画」商業	26,600	25,900	25,300	24,800	24,400
田町二丁目241番1 田町2-1-6	「都計画」近商	25,000	25,000	23,900	23,500	23,200

## (2) 国土利用計画法に基づく基準地価格

林地

令和2.7.1現在(単位:10a当り円)

基準地の所在及び地番	種別	平成23年	平成24年	平成25年
秋ノ宮字山居野11番地60	「地森計」	26,000	24,000	

住宅地・商業地

令和2.7.1現在(単位:1㎡当り円)

基準地の所在及び地番 住居表示	種別	平成28年	平成29年	平成30年	令和元年	令和2年
内町122番1 内町6-34	「都計画」1低専	18,800	18,400	18,000	17,700	17,500
裏門二丁目88番2外 裏門2-5-7	「都計画」1中専	12,000	11,600	11,200	10,900	10,600
清水町二丁目129番3 清水町2-3-85	「都計画」1住居	20,500	20,300	20,000	19,800	19,600
杉沢字野々沢50番5	「都計画」1住居	12,300	11,900	11,500	11,300	11,100
表町一丁目58番 表町1-2-8	「都計画」商業					
元清水四丁目27番外 元清水4-4-3	「都計画」近商	27,800	27,200	26,700	26,400	26,200
愛宕町二丁目31番2 愛宕町2-3-31-2	「都計画」近商	20,500	20,000	19,400	19,000	18,500
杉沢字戸石崎95番14	「都計画」準工	14,000	13,500	13,000	12,700	12,400
稲庭町字稲庭86番	都市計画外	6,600	6,400	6,250	6,150	6,050
駒形町字八面清水田11番1	都市計画外	5,400	5,200	5,050	4,950	4,850
川連町字万九郎屋布53番9外	都市計画外	9,600	9,400	9,200	9,000	8,800
川連字平城下12番3	都市計画外	10,600	10,400	10,200	10,000	9,850
横堀字塞ノ神17番5	都市計画外	8,900	8,600	8,300	8,000	7,700
秋ノ宮字中島8番3	都市計画外	3,500	3,350	3,230	3,100	3,030
下院内字常盤町18番	都市計画外	7,600	7,300	7,000	6,750	6,500
小野字西水口31番	都市計画外	8,200	7,900	7,600	7,350	7,100
横堀字小田中9番5	都市計画外	12,400	11,900	11,400	11,000	10,600
皆瀬字下村126番1	都市計画外	2,850	2,800	2,750	2,700	2,650
皆瀬字下菅生14番15	都市計画外	4,700	4,600	4,500	4,400	4,300
皆瀬字湯元39番	都市計画外	6,200	6,000	5,800	5,650	5,450

## 5 上水道の概況

### (1) 沿革

#### ○湯沢地区水道事業

	計 画 概 要				
	創 設	第 1 次 拡 張	第 2 次 拡 張	第 3 次 拡 張	第 4 次 拡 張
認 可 年 月	S30. 7 認 可	S35. 3 認 可	S37. 3 認 可	S51. 7 認 可	S53. 11 認 可
事 業 年 月	～S35. 3	～S35. 11	～S38. 3	～S52. 3	～S58. 3
給 水 開 始	S33. 7	-	-	-	S55. 2
水 利 権	雄 物 川	-	-	9,719m <sup>3</sup> /日	9,719m <sup>3</sup> /日
	皆 瀬 川	-	-	-	2,610m <sup>3</sup> /日
計 画 給 水 人 口	20,000人	23,500人	27,000人	27,000人	29,800人
計 画 給 水 量	4,000m <sup>3</sup> /日	4,700m <sup>3</sup> /日	5,400m <sup>3</sup> /日	10,800m <sup>3</sup> /日	13,410m <sup>3</sup> /日
計 画 給 水 区 域	旧湯沢町内一円	左に杉沢新所、 杉沢、関口地区 を追加	左に森、成沢、 倉内、金谷及び 岩崎、柳田を追加	同左	左に岩崎、弁天 幡野（京塚を除 く）地区を追加
事 業 内 容	関口第1水源 取水・浄水 送水・配水	配水管布設	配水管布設	関口第2水源増設 取水・導水 貯水・送水	岩崎水源地 水源・上水 送水・配水
事 業 費	115,732千円	6,000千円	8,286千円	76,311千円	722,458千円

	計 画 概 要			
	区 域 拡 張	第 5 次 拡 張	経 営 統 合	区 域 拡 張
事 業 認 可	S60. 5 認 可	H13. 7 認 可	(H17. 3. 22)	H18. 3 届 出
事 業 年 月	～S60. 11	～H29. 3	-	～H32. 3
給 水 開 始	S60. 9	H23. 5	-	～H23. 5
水 利 権	雄 物 川	9,719m <sup>3</sup> /日	9,719m <sup>3</sup> /日	9,719m <sup>3</sup> /日
	皆 瀬 川	2,610m <sup>3</sup> /日	2,610m <sup>3</sup> /日	2,610m <sup>3</sup> /日
計 画 給 水 人 口	29,800人	26,400人	26,400人	26,010人
計 画 給 水 量	13,410m <sup>3</sup> /日	17,450m <sup>3</sup> /日	17,450m <sup>3</sup> /日	17,140m <sup>3</sup> /日
計 画 給 水 区 域	左に岩ノ沢、 鉦打沢地区の 一円を追加	左に下関を追加	同左	左に戸沢、上関、 須川（酒蔭除く） を追加
事 業 内 容	岩ノ沢増圧施設 増圧ポンプ 配水施設	岩崎水源 高度浄水処理 取送配水施設 下関増圧施設	合併に伴い 稲川地区水道 事業との経営 統合	水道未普及地域 解消事業 配水施設（上関 ・相川・戸沢）
事 業 費	44,339千円	2,764,230千円	-	1,579,763千円



○稲川地区水道事業

	計 画 概 要			
	創 設	変 更	経 営 統 合	区 域 拡 張
事業認可	H 6. 3. 30 認可	H12. 3. 14 認可	(H17. 3. 22)	H18. 3. 届出
事業年月	H 6. 4~H12. 3	H11. 6~H12. 11	-	H19. 4~H22. 3
給水開始	H 9. 4	H11. 10	-	H22. 3
水利権	(地下水)	(地下水)	(地下水)	(地下水)
計画給水人口	12,000人	10,860人	10,860人	9,173人
計画給水量	4,430m <sup>3</sup> /日	4,430m <sup>3</sup> /日	4,430m <sup>3</sup> /日	3,992m <sup>3</sup> /日
計画給水区域	稲川地区一円	同左	同左	駒形、川連、三梨、 稲庭、皆瀬地区（菅 生、瀬野ヶ沢、藤 倉、白沢、仏師ヶ沢 に限る）
事業内容	取水施設 配水池 第1水源 右岸高区・低区配 第2水源 水池、左岸配水池 浄水施設 配水管、減圧弁	第2水源位置変更	合併に伴う湯沢地 区水道事業との経 営統合	簡易水道統合整備 事業（菅生、瀬野 ヶ沢簡水、藤倉白 沢簡水）
事業費	2,842,566千円	4,907,416千円	-	434,948千円

(2) 水道普及状況等

年度	給水区域内		年度末給水		普及率 (%)	年間配水量 (m <sup>3</sup> )	年間給水量 (m <sup>3</sup> )	1人1日 当り給水量 (ℓ/人・D)	有収率 (%)	導送配水 管延長 (m)
	世帯数	人口(人)	戸数(戸)	人口(人)						
H27	12,660	33,745	12,617	32,400	96.01	3,582,360	3,056,072	258	85.31	380,439
H28	12,648	33,183	12,569	32,273	97.26	3,591,141	3,000,613	255	83.56	381,431
H29	12,585	32,217	12,554	31,624	98.16	3,541,247	2,987,481	259	84.36	383,824
H30	12,475	32,030	12,386	30,853	96.33	3,617,627	2,951,838	262	81.60	385,015
R1	12,396	31,259	12,314	30,071	96.20	3,515,779	2,890,452	263	82.21	331,215

(3) 口径別使用水量

年度	有収水量 (m <sup>3</sup> )							
	13~25mm	割合 (%)	30~50mm	割合 (%)	75~100mm	割合 (%)	総給水量	割合 (%)
H27	2,440,815	79.87	516,755	16.91	98,502	3.22	3,056,072	100.00
H28	2,401,521	80.04	507,492	16.91	91,600	3.05	3,000,613	100.00
H29	2,403,717	80.46	485,583	16.25	98,181	3.29	2,987,481	100.00
H30	2,368,587	80.24	483,164	16.37	100,087	3.39	2,951,838	100.00
R1	2,323,254	80.38	467,304	16.17	99,894	3.45	2,890,452	100.00

## (4) 水道施設の概況

施設名		能力等		竣工年月日
湯 沢 地 区	関口水源地	RC造2階	463 m <sup>2</sup>	平成10. 3. 6
	関口第1水源地(伏流水)	取水能力	9,719 m <sup>3</sup> /D	昭和33. 4. 30
	関口第2水源地(地下水)	取水能力	3,981 m <sup>3</sup> /D	昭和51. 10. 15
	関口第1配水池	有効容量	1,370 m <sup>3</sup>	昭和35. 11. 5
	関口第2配水池	有効容量	2,230 m <sup>3</sup>	昭和48. 3. 30
	関口補助井(地下水)	取水能力	2,900 m <sup>3</sup> /D	平成10. 2. 27
	関口水源貯水槽	有効容量	2,000 m <sup>3</sup>	平成 9. 1. 31
	相川配水池	有効容量	710 m <sup>3</sup>	平成22. 12. 20
	岩崎水源地			
	岩崎高度浄水施設(膜ろ過)	RC造2階	570.98 m <sup>2</sup>	平成15. 3. 31
	岩崎第1水源地(伏流水)	取水能力	2,610 m <sup>3</sup> /D	昭和54. 3. 30
	岩崎第1配水池	有効容量	1,140 m <sup>3</sup>	昭和55. 3. 24
	岩崎第2配水池	有効容量	765 m <sup>3</sup>	昭和60. 1. 20
	岩崎水源地管理棟(旧施設)	RC造1階	132 m <sup>2</sup>	昭和54. 3. 30
	増圧施設			
	裏門増圧ポンプ場	RC受水槽	20 m <sup>2</sup>	昭和60. 3. 20
	裏門配水池	有効容量	300 m <sup>3</sup>	昭和48. 3. 29
	湯ノ原配水池	有効容量	96 m <sup>3</sup>	昭和50. 8. 13
	大工町増圧ポンプ場	ウォーターユニット	1 式	昭和54. 12. 29
岩ノ沢増圧ポンプ場	RC受水槽	8 m <sup>3</sup>	平成15. 3. 31	
岩ノ沢配水池	有効容量	65 m <sup>3</sup>	昭和60. 10. 31	
相川送水ポンプ場	送水ポンプ	2 基	平成21. 3. 19	
資材置場	床面積	315 m <sup>2</sup>	昭和61年12月	
稲 川 地 区	第1取水場	RC造1階	139.79 m <sup>2</sup>	平成 9. 3. 25
	第1取水井(地下水)	取水能力	2,770 m <sup>3</sup> /D	平成 9. 3. 25
	第2取水場	RC造1階	171.84 m <sup>2</sup>	平成12. 12. 15
	第2取水井(地下水)	取水能力	1,660 m <sup>3</sup> /D	平成12. 12. 15
	配水施設			
	右岸高区配水池	有効容量	757 m <sup>3</sup>	平成 9. 3. 19
	右岸低区配水池	有効容量	1,450 m <sup>3</sup>	平成 9. 3. 19
	左岸配水池	有効容量	338 m <sup>3</sup>	平成 9. 3. 19
	増圧送水施設			
	第1増圧ポンプ場	送水能力	0.76 m <sup>3</sup> /min	平成12. 12. 15
	第2増圧ポンプ場	送水能力	0.76 m <sup>3</sup> /min	平成12. 12. 15
	減圧施設			
	八面減圧弁			平成11. 11. 25
	仙道減圧弁			平成11. 3. 10
	東福寺減圧弁			平成11. 11. 25
大館減圧弁			平成11. 3. 10	
川連減圧弁			平成11. 3. 10	
鍛冶屋布減圧弁			平成11. 3. 10	
宮田減圧弁			平成11. 3. 10	
菅生送水ポンプ場	RC受水槽	13 m <sup>3</sup>	平成19. 12. 20	
藤倉送水ポンプ場	送水ポンプ	2 基	平成22. 2. 26	

## 6 簡易水道等の概況

### (1) 簡易水道の計画

区分 名称	給水区域		経 認 可	営 年	計 画		水 源	
	地区名	行政区名			給水人口(人)	給水量(m <sup>3</sup> )		
山 田 簡 易 水 道	山田	田ノ沢、上ノ宿上、上ノ宿下、土沢、堂ヶ沢、六日町上、六日町下、福島、新二井田、二井田、中学校通り、荻生田、松ノ木上丁、松ノ木下丁、山田団地第一、山田団地第二、深堀一区、深堀二区、深堀三区、中川原一、中川原二、宮渕一区、宮渕二区、宮渕三区、川原、中屋敷、蓮台寺、新城、外堀上、外堀下、坊中、中田、間木沢、八幡林、石塚上区、石塚下区、切畑上、切畑下	S37. 7	創設	4,690	2,462.00	地下水	塩素
			H12. 6	拡張				
			H16.12 (届出)	拡張				
			H19. 3	拡張				
高 松 簡 易 水 道	高松	戸平、久根合、明戸、中屋敷、中村、上地	H 7. 4	創設	782	218.50	表流水 ・ 湧水	急速 ・ 膜ろ過
			H13. 3	拡張				
			H16. 3	拡張				
高 松 東 部 簡 易 水 道	高松	沼ノ沢、高野、坊ヶ沢、三途川の一部	H13. 3	統合	194	50.60	湧水	膜ろ過
宇 留 院 内 簡 易 水 道	高松	宇留院内	S37. 8	創設	301	76.75	湧水	塩素
			H元. 9	拡張				
院 内 簡 易 水 道	院内	下馬場、新馬場、桂川の一部、常磐町、内町、御屋敷、横丁、田用橋、小沢、町後、松根、下中通、上中通、八丁、荒町、山ノ田、長倉、落合	H 8. 3	統合	2,360	834.00	表流水	急速
横 堀 小 野 簡 易 水 道	横堀	愛宕町、白銀町、新地、上旭町、下旭町	H16. 3	統合	3,538	1,226.00	湧水	膜ろ過
	小野	小町の里、堺1、堺2、古戸、上谷地、宮内、寺町、飯塚、十日町、水口、大水口、中泊、御返事、平城、泉沢	H19. 3	変更				
三 ツ 村 簡 易 水 道	小野	三ツ村	S32.12	創設	280	42.00	湧水	塩素
川 井 簡 易 水 道	秋ノ宮	川井、川連、役内の一部	H 2. 7	創設	400	110.00	地下水	塩素
湯 ノ 岱 簡 易 水 道	秋ノ宮	湯端、湯ノ岱、上ワ野、殿上	S43.10	創設	262	150.20	伏流水	塩素
			H20. 3	変更				
磯 簡 易 水 道	秋ノ宮	磯	S44.11	創設	165	24.00	湧水	塩素
野 中 簡 易 水 道	秋ノ宮	堰ノ口の一部、下幅の一部、山岸、城ノ内、野中	S44.11	創設	310	46.00	湧水	塩素

区分 名称	給水区域		経認可 営年		計画		水源	
	地区名	行政区名			給水人口(人)	給水量(m <sup>3</sup> )		
真木 簡易水道	秋ノ宮	真木	S45. 3	創設	115	17.00	湧水	塩素
南沢 簡易水道	院内	南沢	S48. 8	創設	115	18.00	湧水	塩素
小沢 簡易水道	秋ノ宮	小沢	S49. 6	創設	120	18.00	湧水	塩素
小安 簡易水道	皆瀬	小安	S42. 8	創設	450	81.00	湧水	塩素
湯元 簡易水道	皆瀬	湯元	S43	創設	480	340.00	湧水	塩素
			S58.12	変更				
			S62. 4	拡張				
羽場 簡易水道	皆瀬	羽場	S54. 4	創設	146	45.00	湧水	塩素
			H 7. 5	変更				
板戸 簡易水道	皆瀬	板戸の一部	H 5. 2	創設	315	171.00	湧水	塩素
長石田 簡易水道	皆瀬	長石田、下生内の一部	H 7. 5	創設	118	40.00	湧水	塩素
貝沼皿小屋 簡易水道	皆瀬	貝沼、皿小屋、若畑	H10. 3	創設	413	137.00	地下水	塩素
			H15. 3	拡張				
中生 簡易水道	皆瀬	中ノ台、下生内の一部、上生内	H11.12	創設	260	78.00	湧水	膜ろ過
落合沖ノ沢 簡易水道	皆瀬	落合、沖ノ沢	H11.12	創設	106	32.00	地下水	塩素

(2) 小規模水道の計画

区分 名称	給水区域		経 認 可 年	計 画		水 源		
	地区名	行政区名		給水人口(人)	給水量(m <sup>3</sup> )			
泥湯 小規模水道	高松	泥湯	S45	創設	35	26.00	湧水	塩素
下新田 小規模水道	高松	下新田	H元	創設	32	7.20	湧水	塩素
岳ノ下 小規模水道	秋ノ宮	岳ノ下の一部	S47	創設	70	10.00	湧水	塩素
小淵ヶ沢 小規模水道	秋ノ宮	小淵ヶ沢	S47.11	創設	73	13.00	湧水	塩素
中山 小規模水道	秋ノ宮	岳ノ下の一部	S46.8	創設	25	3.00	湧水	塩素
矢地ノ沢 小規模水道	秋ノ宮	矢地ノ沢	H 6.6	創設	41	10.25	表流水	急速
市野 小規模水道	皆瀬	市野	S57.5	創設	87	17.40	湧水	塩素

## 7 公共下水道等の概況

### (1) 公共下水道

R2.3.31現在

区分	事業名		特定環境保全公共下水道						
	処理区・地区名	湯沢処理区 (湯沢浄化センター)	湯沢処理区 (湯沢浄化センター)	小安処理区 (小安浄化センター)	皆瀬処理区 (皆瀬浄化センター)	大谷処理区 (皆瀬浄化センター)	稲川処理区 (稲川浄化センター)	院内処理区 (院内浄化センター)	
全体計画	計画処理区域面積	818.0 ha		26.9 ha	15.5 ha	1.3 ha	86.9 ha	45.2 ha	
	計画処理人口	13,060 人		900 人	719 人	30 人	1,810 人	820 人	
	計画目標年次	平成47年度		平成47年度	平成47年度	平成47年度	平成47年度	平成47年度	
	処理能力(日最大・日平均)	8,800 m <sup>3</sup> /日		600 m <sup>3</sup> /日	230 m <sup>3</sup> /日	(230) m <sup>3</sup> /日	850 m <sup>3</sup> /日	600 m <sup>3</sup> /日	
	排除方式	分流式		分流式	分流式	(分流式)	分流式	分流式	
	処理方式	オキシデーション・イッチ法 (OD法)		オキシデーション・イッチ法 (OD法)	土壌被覆型 接触酸化法	(土壌被覆型 接触酸化法)	オキシデーション・イッチ法 (OD法)	オキシデーション・イッチ法 (OD法)	
	処理場敷地面積	4.72 ha		0.48 ha	0.17 ha	(0.17) ha	1.50 ha	0.23 ha	
	管渠(幹線・枝線)	283.60 km		9.63 km	3.30 km	0.50 km	19.97 km	12.15 km	
	放流先	雄物川		農業用排水路(皆瀬ダム)	杉の子沢川(皆瀬川)	(杉の子沢川(皆瀬川))	皆瀬川	磯沢川	
	事業費	289.76 億円		17.98 億円	6.11 億円	1.12 億円	34.18 億円	20.94 億円	
認可計画	事業認可(当初)採択年度	平成3年7月17日		平成11年1月27日	平成14年3月27日	平成14年3月27日	平成15年4月11日	平成16年4月13日	
	事業認可(最終変更)事業年度	平成29年3月21日		平成30年3月23日	平成30年3月23日	平成30年3月23日	平成30年3月23日	平成30年3月23日	
	計画処理区域面積	602.5 ha		26.9 ha	15.5 ha	1.3 ha	86.9 ha	45.2 ha	
	計画処理人口	14,980 人		964 人	747 人	38 人	2,210 人	1,030.0 人	
	計画事業年度	平成32年度		平成37年度	平成37年度	平成37年度	平成37年度	平成37年度	
	管渠(幹線)	18.72 km		9.63 km	3.30 km	0.50 km	19.97 km	12.15 km	
	処理能力(日最大)	8,800 m <sup>3</sup> /日		600 m <sup>3</sup> /日	230 m <sup>3</sup> /日	(230) m <sup>3</sup> /日	850 m <sup>3</sup> /日	600 m <sup>3</sup> /日	
	事業費	221.01 億円		17.98 億円	6.11 億円	1.12 億円	34.18 億円	20.94 億円	
普及状況	供用開始年月日	平成8年4月1日	平成22年3月31日	平成14年10月1日	平成18年3月31日	平成18年3月31日	平成19年3月31日	平成20年9月1日	
	処理区域面積	435.9 ha	73.4 ha	26.9 ha	15.5 ha	1.3 ha	86.9 ha	43.4 ha	
	処理区域内人口 B	13,385 人	1,611 人	356 人	145 人	39 人	2,538 人	1,203 人	
	処理区域水洗化人口 C	9,233 人	927 人	315 人	99 人	39 人	1,953 人	502 人	
	下水道人口普及率 B/A	30.48 %	3.67 %	0.81 %	0.33 %	0.09 %	5.78 %	2.74 %	
	処理区域内水洗化率 C/B	68.98 %	57.54 %	88.48 %	68.28 %	100.00 %	76.95 %	41.73 %	
	下水道整備率	(全体)	53.29 %	8.97 %	100.00 %	100.00 %	100.00 %	100.00 %	96.02 %
(認可)		72.35 %	12.18 %	100.00 %	100.00 %	100.00 %	100.00 %	96.02 %	
整備状況	管渠	幹線(延長)	17.38 km	1.30 km	0.57 km	0.00 km	0.00 km	1.89 km	4.26 km
		枝線(延長)	90.27 km	9.78 km	8.80 km	2.84 km	0.51 km	18.15 km	8.52 km
		計	107.65 km	11.08 km	9.37 km	2.84 km	0.51 km	20.04 km	12.78 km
	処理場用地	所在	字新川原50		皆瀬字野田22-1	皆瀬字宮田176		駒形町字八面越後116	下院内字横川193
		面積	4.72 ha	0.48 ha	0.17 ha	1.50 ha	0.23 ha		
	処理場	浄化センター	RC3階建		RC2階建地下1階	RC一部2階建地下1階		RC2階建	RC2階建地下1階
延床面積		2,806.42 m <sup>2</sup>	759.31 m <sup>2</sup>	391.06 m <sup>2</sup>	727.83 m <sup>2</sup>	623.54 m <sup>2</sup>			

(注1)普及状況:下水道人口普及率 A = 行政人口: 43,914人

(2) 農業集落排水

R2.3.31現在

区分	事業名		農業集落排水				
	処理区・地区名		山田中央地区 (排水処理施設)	深掘地区 (排水処理施設)	山田東部地区 (排水処理施設)	松岡地区 (排水処理施設)	新城地区 (排水処理施設)
全体計画	計画処理区域面積		14.6 ha	35.1 ha	93.4 ha	46.0 ha	
	計画処理人口		610 人	1,200 人	2,820 人	1,250 人	120 人
	計画目標年次		平成13年度	平成17年度	平成21年度	平成23年度	
	処理能力(日最大・日平均)		排水処理施設を廃止し山田東部に統合	324 m <sup>3</sup> /日	762 m <sup>3</sup> /日	338 m <sup>3</sup> /日	32.4 m <sup>3</sup> /日
	排除方式		分流式	分流式	分流式	分流式	
	処理方式		排水処理施設を廃止し山田東部に統合	連続流入・間欠ばっき方式 (JARUS XIV)	連続流入・間欠ばっき方式 (JARUS XIV)	連続流入・間欠ばっき方式 (JARUS XIVc)	沈殿分離及び接触ばっき方式 (JARUS S)
	処理場敷地面積		排水処理施設を廃止し山田東部に統合	0.19 ha	0.39 ha	0.19 ha	0.12 ha
	管渠(幹線・枝線)		3.37 km	6.19 km	20.08 km	13.5 km	
	放流先		排水処理施設を廃止し山田東部に統合	農業用排水路(雄物川)	農業用排水路(雄物川)	農業用排水路(羽後大戸川)	
	事業費		7.13 億円	11.94 億円	29.72 億円	18.81 億円	
認可計画	事業認可(当初)採択年度		平成4年度	平成8年度	平成12年度	平成18年度	
	事業認可(変更)事業年度		H4~H6	H8~H11	H12~H17	H18~H23	
	計画処理区域面積		14.6 ha	35.1 ha	93.4 ha	42.9 ha	
	計画処理人口		610 人	1,200 人	2,820 人	1,250 人	120 人
	計画事業年度		平成13年度	平成17年度	平成21年度	平成23年度	
	管渠(幹線・枝線)		3.37 km	6.19 km	20.08 km	13.5 km	
	処理能力(日最大)		排水処理施設を廃止し山田東部に統合	324 m <sup>3</sup> /日	762 m <sup>3</sup> /日	338 m <sup>3</sup> /日	32.4 m <sup>3</sup> /日
	事業費		7.13 億円	11.94 億円	29.72 億円	18.81 億円	
普及状況	供用開始年月日		平成6年11月1日	平成10年11月1日	平成15年11月19日	平成22年3月31日	
	処理区域面積		14.6 ha	35.1 ha	93.4 ha	42.9 ha	
	処理区域内人口 B		325 人	734 人	1,625 人	998 人	
	処理区域水洗化人口 C		280 人	576 人	961 人	455 人	
	下水道人口普及率 B/A		0.74 %	1.67 %	3.70 %	2.27 %	
	処理区域内水洗化率 C/B		86.15 %	78.47 %	59.14 %	45.59 %	
	下水道整備率		(全体)	100.00 %	100.00 %	100.00 %	93.26 %
			(認可)	100.00 %	100.00 %	100.00 %	100.00 %
整備状況	管渠	幹線(延長)	- km	- km	- km	- km	
		枝線(延長)	- km	- km	- km	- km	
		計	4.47 km	6.22 km	20.18 km	13.41 km	
	処理場用地	所在	排水処理施設を廃止し山田東部に統合	宇測尻38-2	山田宇松ノ木32-4	字鐘田169	字雁堀1
		面積	排水処理施設を廃止し山田東部に統合	0.19 ha	0.39 ha	0.19 ha	0.12 ha
	処理場	浄化センター	排水処理施設を廃止し山田東部に統合	RC 半地下式平屋建機械室地上建屋	RC1階建地下1階	RC1階建地下1階	-
延床面積		排水処理施設を廃止し山田東部に統合	448.22 m <sup>2</sup>	1,082.99 m <sup>2</sup>	509.39 m <sup>2</sup>	- m <sup>2</sup>	

(注1)普及状況:下水道人口普及率 A = 行政人口: 43,914人



(3) 浄化槽（市町村整備、設置整備（個人設置））

R2.3.31現在

区 分	事業名	市町村整備		区 分	事業名	設置整備(個人設置)	
	地区名	稲川地区	皆瀬地区		地区名	湯沢地区	雄勝地区
全体計画 (対象数値)	事業着手年度	平成14年度	平成11年度	全体計画 (対象数値)	事業着手年度	平成5年度	平成11年度
	計画基数 A	1,908 基	615 基		計画基数 A	691 基	1,313 基
	対象基数 B	1,714 基	497 基		対象基数 B	691 基	1,313 基
	対象人口 C	5,485 人	1,689 人		対象人口 C	1,942 人	3,154 人
	計画目標年次	平成23年度	平成22年度		計画目標年次	平成35年度	平成35年度
	全体計画事業費	21.00 億円	7.00 億円		全体計画事業費	11.55 億円	(11.55) 億円
普及状況 整備状況	管理基数 D	1,109 基	321 基	普及状況 整備状況	管理基数 D	704 基	389 基
	処理人口 E	3,482 人	1,095 人		処理人口 E	2,393 人	1,375 人
	浄化槽人口普及率 E/F	7.93 %	2.49 %		浄化槽人口普及率 E/F	5.45 %	3.13 %
	水洗化率(人口) E/C	63.48 %	64.83 %		水洗化率(人口) E/C	123.22 %	43.60 %
	整備率(計画) D/A	58.12 %	52.20 %		7(3)～8 整備率(計画) D/A	101.88 %	29.63 %
	整備率(対象) D/B	64.70 %	64.59 %		整備率(対象) D/B	101.88 %	29.63 %

(注1) 普及状況・整備状況: 浄化槽人口普及率 F = 行政人口: 43,914人

(注1) 普及状況・整備状況: 浄化槽人口普及率 F = 行政人口: 43,914人

(注2) 全体計画事業費は、15年間(H21～H35)に係る湯沢市全体の事業費

(注3) 整備基数及び整備人口には、将来は集合処理となるが公共・農集等の供用開始済み区域以外に設置されている浄化槽の設置基数及び人口を含む。ただし、計画基数、対象基数、対象人口には含まない。

## 8 地籍調査の状況

地籍調査事業は、土地所有者の財産保護及び課税の公平性の確保等を目的に実施しており、その成果は公共事業等の推進に大きく寄与している。

現在、湯沢地区（平成27年度着手）、雄勝地区（平成8年度着手）、皆瀬地区（平成12年度着手）が事業実施中であり、稲川地区（昭和55年着手）は、耕宅地の調査を終了しており、休止中である。

近年、災害復旧事業等に地籍の成果が活用され地籍の重要性が再認識されており、計画的な事業の推進が求められている。

令和元年度末実績

(単位: ㎡)

地区名	調査対象面積	実施面積			進捗率(%)	未実施面積
		調査区面積	19条5項面積	合計		
湯沢地区	170.04	0.61	21.01	21.62	12.71	148.42
稲川地区	59.21	12.45	10.91	23.36	39.45	35.85
雄勝地区	173.01	13.28	6.67	19.95	11.53	153.06
皆瀬地区	87.42	33.82	0.68	34.50	39.46	52.92
合計	489.68	60.16	39.27	99.43	20.31	390.25

※「19条5項面積」は土地改良、区画整理等、地籍調査と同等の精度の調査を実施した面積

※「進捗率」= 実施面積（調査区面積+19条5項面積）÷ 調査対象面積

# 市民相談と交通安全対策



## 1 市民相談件数

市民相談 平成31.4～令和2.3 単位：件

環 境	相 隣	相 続	交 通	金 銭	離 婚
51	12	9	3	7	3
家 族	労 働	行 政	不 動 産	そ の 他	合 計
35	5	21	24	110	280

弁護士法律相談 . . . 95 件      司法書士法律相談 . . . 20 件  
 (毎週月曜日)  
 空き家関係相談 . . . 359 件      雪 関 係 相 談 . . . 1 件  
 消費者相談 . . . 209 件

市長への手紙等、対話集会 平成31.4～令和2.3

	件数	延出席者
市長への手紙 (メール含む)	18 件	
市民ご意見ボックス	32 件	
市長との対話集会 (10 回)		304 人

## 2 交通災害等共済加入状況及び共済金支払状況

平成31.4～令和2.3

	加入者数	加入率	支払件数	支払金額
交通災害共済	9,487 人	21.90 %	12 件	438,200 円
不慮の災害共済	8,912 人	20.57 %	72 件	5,214,600 円

### 3 交通事故発生状況(人身事故)

地域区分 年次	湯 沢 市			湯沢警察署管内		
	件数	死者	傷者	件数	死者	傷者
平成27年	52 <sup>件</sup>	3 <sup>人</sup>	58 <sup>人</sup>	63 <sup>件</sup>	3 <sup>人</sup>	72 <sup>人</sup>
平成28年	75	1	92	88	1	106
平成29年	65	1	80	89	1	110
平成30年	54	2	59	66	3	71
令和元年	32	2	42	42	2	52

#### 飲酒運転事故

地域 年次	湯 沢 市		
	件数	死者	傷者
平成27年	0 <sup>件</sup>	0 <sup>人</sup>	0 <sup>人</sup>
平成28年	1	0	1
平成29年	0	0	0
平成30年	0	0	0
令和元年	0	0	0

#### 高齢者（65歳以上）の事故

警察署管内 年次	湯沢警察署管内		
	件数	死者	傷者
平成27年	17 <sup>件</sup>	2 <sup>人</sup>	17 <sup>人</sup>
平成28年	22	0	28
平成29年	19	1	23
平成30年	21	1	23
令和元年	15	0	18

# 経済指標と産業



## 1 市内総生産

平成29年度秋田県市町村経済計算（令和2年3月発行）

単位：百万円

区分	平成25年度		平成26年度		平成27年度	
	湯沢市	構成比	湯沢市	構成比	湯沢市	構成比
総数	133,431	100.0	133,267	100.0	127,755	100.0
第1次産業	5,064	3.8	3,929	2.9	4,195	3.3
農業	4,161	3.1	2,977	2.2	3,270	2.6
林業	839	0.6	912	0.7	882	0.7
水産業	64	0.0	40	0.0	43	0.0
第2次産業	37,761	28.3	39,136	29.3	31,979	25.0
鉱業	194	0.1	233	0.2	262	0.2
製造業	25,279	18.9	26,131	19.6	23,320	18.2
建設業	12,288	9.2	12,772	9.6	8,397	6.6
第3次産業	90,608	67.9	90,526	67.8	91,898	71.8
電気・ガス・水道・廃棄物処理業	3,711	2.8	3,776	2.8	3,910	3.1
卸売・小売業	10,021	7.5	9,913	7.4	9,799	7.7
運輸・郵便業	5,272	4.0	5,716	4.3	5,793	4.5
宿泊・飲食サービス業	3,613	2.7	3,626	2.7	3,941	3.1
情報通信業	3,043	2.3	2,940	2.2	2,903	2.3
金融・保険業	4,917	3.7	4,533	3.4	4,828	3.8
不動産業	18,451	13.8	18,336	13.7	18,325	14.3
専門・科学技術、業務支援サービス業	4,347	3.3	4,655	3.5	4,935	3.9
公務	8,999	6.7	9,113	6.8	9,001	7.0
教育	4,396	3.3	3,465	2.6	3,436	2.7
保健衛生・社会事業	17,591	13.2	17,959	13.4	18,446	14.4
その他のサービス	6,247	4.7	6,494	4.9	6,581	5.1
輸入品に課される税・関税等	2	0.0	324	0.2	317	0.2

区分	平成28年度		平成29年度		対前年度 増加率
	湯沢市	構成比	湯沢市	構成比	
総数	132,659	100.0	133,687	100.0	0.8
第1次産業	4,865	3.7	4,910	3.7	0.9
農業	4,057	3.0	4,126	3.1	1.7
林業	757	0.6	745	0.6	-1.6
水産業	51	0.0	39	0.0	-23.5
第2次産業	34,844	26.1	35,640	26.5	2.3
鉱業	240	0.2	1,671	1.2	596.3
製造業	24,212	18.2	24,873	18.5	2.7
建設業	10,392	7.8	9,096	6.8	-12.5
第3次産業	93,547	70.2	93,874	69.8	0.3
電気・ガス・水道・廃棄物処理業	5,019	3.8	4,230	3.1	-15.7
卸売・小売業	10,053	7.5	10,350	7.7	3.0
運輸・郵便業	5,767	4.3	5,915	4.4	2.6
宿泊・飲食サービス業	4,219	3.2	4,318	3.2	2.3
情報通信業	2,918	2.2	2,856	2.1	-2.1
金融・保険業	4,469	3.4	4,346	3.2	-2.8
不動産業	18,497	13.9	18,744	13.9	1.3
専門・科学技術、業務支援サービス業	5,194	3.9	5,317	4.0	2.4
公務	8,871	6.7	9,011	6.7	1.6
教育	3,391	2.5	3,482	2.6	2.7
保健衛生・社会事業	18,590	14.0	18,653	13.9	0.3
その他のサービス	6,559	4.9	6,652	4.9	1.4
輸入品に課される税・関税等	597	0.4	737	0.5	23.5

※端数処理の関係上、各項目の計が合計値と一致しない場合がある

## 2 市民所得の分配

平成29年度秋田県市町村民経済計算（令和2年3月発行）

単位：百万円

区分	年度	平成26年度			平成27年度		
		湯沢市	構成比	対前年度増加率	湯沢市	構成比	対前年度増加率
総数		96,743	100.0	-1.2	96,267	100.0	-0.5
雇用者報酬		56,623	58.5	2.3	56,835	59.0	0.4
賃金・俸給		46,692	48.3	2.4	46,873	48.7	0.4
雇主の社会負担		9,931	10.3	1.7	9,962	10.3	0.3
財産所得		4,534	4.7	13.0	5,081	5.3	12.1
一般政府		-2,174	-2.2	-6.3	-1,888	-2.0	-13.2
家計		6,582	6.8	5.9	6,841	7.1	3.9
対家計民間非営利団体		126	0.1	9.6	128	0.1	1.6
企業所得		35,586	36.8	-7.7	34,351	35.7	-3.5
民間法人企業		21,944	22.7	-6.2	20,344	21.1	-7.3
公的企業		958	1.0	3.7	816	0.8	-14.8
個人企業		12,684	13.1	-11.1	13,191	13.7	4.0
農林水産業		777	0.8	-57.7	1,140	1.2	46.7
その他の産業		1,940	2.0	-13.0	2,046	2.1	5.5
持ち家		9,967	10.3	-2.3	10,005	10.4	0.4

区分	年度	平成28年度			平成29年度		
		湯沢市	構成比	対前年度増加率	湯沢市	構成比	対前年度増加率
総数		99,757	100.0	3.6	103,293	100.0	3.5
雇用者報酬		60,509	60.7	6.5	63,670	66.1	5.2
賃金・俸給		50,489	50.6	7.7	53,385	55.5	5.7
雇主の社会負担		10,020	10.0	0.6	10,285	10.7	2.6
財産所得		4,938	5.0	-2.8	4,701	4.9	-4.8
一般政府		-1,719	-1.7	-9.0	-1,759	-1.8	2.3
家計		6,547	6.6	-4.3	6,365	6.6	-2.8
対家計民間非営利団体		110	0.1	-14.1	95	0.1	-13.6
企業所得		34,310	34.4	-0.1	34,922	36.3	1.8
民間法人企業		19,782	19.8	-2.8	20,985	21.8	6.1
公的企業		831	0.8	1.8	768	0.8	-7.6
個人企業		13,697	13.7	3.8	13,169	13.7	-3.9
農林水産業		1,429	1.4	25.4	884	0.9	-38.1
その他の産業		1,714	1.7	-16.2	1,681	1.7	-1.9
持ち家		10,554	10.6	5.5	10,604	11.0	0.5

※端数処理の関係上、各項目の計が合計値と一致しない場合がある

### 3 産業別事業所数・従業者数（民営）

平成28年経済センサス-活動調査

区分	産業																	総数	
	農林漁業	鉱業採石業砂利採取業	建設業	製造業	電気熱供給水道業	情報通信業	運輸業郵便業	卸売業小売業	金融業保険業	不動産業物品賃貸業	学術研究専門技術サービス業	宿泊業飲食サービス業	生活関連サービス業娯楽業	医療福祉	教育支援業	複合サービス事業	サービス業		
事業所数	40	5	257	348	3	10	34	663	28	98	63	285	297	172	42	36	158	2,539	
従業者数	402	101	1,860	4,864	24	35	694	3,738	262	256	328	1,322	739	2,818	224	457	656	18,780	
男	328	87	1,636	2,962	23	15	606	1,863	96	150	223	497	261	712	64	271	415	10,209	
女	74	14	224	1,881	1	20	88	1,863	166	106	105	825	478	2,096	160	186	236	8,523	
うち個人業主	-	-	146	199	-	2	2	363	2	66	39	212	250	50	29	11	41	1,412	
	男	-	-	144	185	-	2	2	288	2	47	36	126	64	46	13	1	40	996
	女	-	-	2	14	-	-	-	75	-	19	3	86	186	4	16	10	1	416
	うち雇用者	306	95	1,460	4,369	24	27	658	2,931	250	128	253	941	416	2,664	175	444	475	15,616
	男	241	83	1,323	2,610	23	8	575	1,354	87	72	165	300	172	606	45	269	263	8,196
	女	65	12	137	1,738	1	19	83	1,565	163	56	88	641	244	2,048	130	175	207	7,372
うち常用	203	95	1,356	4,160	24	27	636	2,836	250	109	253	873	389	2,646	159	402	464	14,882	
	男	166	83	1,220	2,460	23	8	561	1,295	87	53	165	281	163	603	41	255	255	7,719
	女	37	12	136	1,679	1	19	75	1,529	163	56	88	592	226	2,033	118	147	204	7,115

※次回公表は令和3年経済センサス-活動調査

男女別の不詳を含む

※令和元年経済センサス-基礎調査で公表されているのは新規事業所分のみの産業所別事業所数・従業者数。

そのため平成28年経済センサス-活動調査の公表データを使用した。

### 4 商店数・従業者数・販売額等

平成28年経済センサス-活動調査

区分	商店数(店)			売場面積 (㎡)	従業者数 (人)	年間商品 販売額 (百万円)
	総数	産業分類別				
		卸売	小売			
湯沢市	595	77	518	69,834	3,244	62,155

※次回公表は令和3年経済センサス-活動調査

※令和元年経済センサス-基礎調査で公表されているのは新規事業所分のみの産業所別事業所数・従業者数。

そのため平成28年経済センサス-活動調査の公表データを使用した。

### 5 工場数・従業者数及び製造品出荷額等

2019年工業統計調査

区分	工場数 (事業所)	従業者数 (人)	製造品出荷額等 (万円)
湯沢市	138	4,293	5,572,534

※次回公表は2020年工業統計調査

## 6 旧市町村別農家数

2015年農林業センサス（単位：戸）

区分 旧市町村名	総農家数	販売農家	専業農家	兼業農家			自給的 農家
				総数	主に農業	主に兼業	
湯沢市	1,691	1,230	279	951	191	760	461
湯沢町	150	79	10	69	7	62	71
山田村	401	307	69	238	51	187	94
三関村	216	146	53	93	30	63	70
弁天村	263	204	41	163	32	131	59
岩崎町	149	97	20	77	11	66	52
幡野村	184	153	47	106	24	82	31
須川村	328	244	39	205	36	169	84
稲川町	1,019	726	135	591	73	518	293
川連町	180	114	24	90	14	76	66
稲庭町	169	106	14	92	5	87	63
三梨村	314	221	43	178	24	154	93
駒形村	356	285	54	231	30	201	71
雄勝町	811	553	125	428	68	360	258
横堀町	105	59	10	49	3	46	46
院内町	151	88	22	66	10	56	63
秋の宮村	271	173	39	134	25	109	98
小野村	284	233	54	179	30	149	51
皆瀬村	371	293	48	245	23	222	78
合計	3,892	2,802	587	2,215	355	1,860	1,090

※次回公表は2020年農林業センサス

## 7 専業・兼業別農家数

2015年農林業センサス

区分 旧市町村名	総数 (戸)	専業農家			兼業農家				
		(戸)	構成比 (%)	うち男子生 産年齢人口 のいる世帯	計 (戸)	第1種兼業 (戸)	構成比 (%)	第2種兼業 (戸)	構成比 (%)
湯沢	1,230	279	22.7	119	951	191	15.5	760	61.8
稲川	726	135	18.6	40	591	73	10.1	518	71.3
雄勝	553	125	22.6	45	428	68	12.3	360	65.1
皆瀬	293	48	16.4	12	245	23	7.8	222	75.8
合計	2,802	587	20.9	216	2,215	355	12.7	1,860	66.4

※次回公表は2020年農林業センサス

## 8 経営耕地面積規模別農家数

2015年農林業センサス（単位：戸）

区分 旧市町村名	販売農家	0.3ha 未満	0.3ha～ 0.5ha	0.5ha～ 1.0ha	1.0ha～ 1.5ha	1.5ha～ 2.0ha	2.0ha～ 3.0ha	3.0ha～ 5.0ha	5.0ha～ 10.0ha	10.0ha 以上
湯 沢 町	79	-	21	22	14	8	4	3	6	1
山 田 村	307	2	47	62	55	47	48	22	19	5
三 関 村	146	2	24	43	35	23	7	5	6	1
弁 天 村	204	1	20	45	36	29	27	30	12	4
岩 崎 町	97	1	20	24	17	9	6	13	5	2
幡 野 村	153	-	10	30	29	20	29	18	12	5
須 川 村	244	-	42	85	43	15	29	22	8	-
稲 川 町	726	-	120	230	155	89	69	45	12	6
川 連 町	114	-	29	41	19	14	7	3	1	-
稲 庭 町	106	-	20	30	27	11	9	6	1	2
三 梨 村	221	-	33	71	57	22	16	15	5	2
駒 形 村	285	-	38	88	52	42	37	21	5	2
雄 勝 町	553	2	84	181	87	71	64	42	20	2
横 堀 町	59	1	12	23	10	3	6	4	-	-
院 内 町	88	-	17	33	13	11	3	4	6	1
秋の宮村	173	-	29	55	28	24	17	15	5	-
小 野 村	233	1	26	70	36	33	38	19	9	1
皆 瀬 村	293	2	38	90	79	33	29	19	2	1
合 計	2,802	10	426	812	550	344	312	219	102	27

※次回公表は2020年農林業センサス

## 9 経営耕地の状況

2015年農林業センサス（面積単位：ha）

区分 旧市町村名	実経営体数	経営耕地 面 積	田		畑		樹 園 地	
			経営体数	面 積	経営体数	面 積	経営体数	面 積
湯 沢 市	1,246	2,566	1,207	2,300	743	148	252	116
湯 沢 町	80	126	77	116	32	4	8	6
山 田 村	310	687	309	652	170	33	7	2
三 関 村	152	255	131	178	82	17	121	59
弁 天 村	205	465	204	421	142	28	38	16
岩 崎 町	98	233	94	214	50	6	37	12
幡 野 村	154	414	154	395	96	19	2	0
須 川 村	247	386	238	324	171	41	39	21
稲 川 町	747	1,213	711	1,041	405	87	192	84
川 連 町	117	157	112	138	63	15	9	3
稲 庭 町	109	158	108	145	68	13	-	-
三 梨 村	223	377	221	337	141	28	27	12
駒 形 村	298	521	270	421	133	31	156	69
雄 勝 町	562	1,154	543	1,065	306	62	38	28
横 堀 町	60	86	58	82	30	4	-	-
院 内 町	90	239	89	233	44	6	3	1
秋の宮村	175	320	167	282	104	27	17	11
小 野 村	237	509	229	468	128	25	18	16
皆 瀬 村	295	462	291	357	220	98	8	7
合 計	2,850	5,395	2,752	4,763	1,674	395	490	235

※次回公表は2020年農林業センサス



## 10 水稻の作付状況

区分 \ 年度	平成28年度	平成29年度	平成30年度	令和元年度	令和2年度
生産の目安〔数量〕（t）	18,676.0	18,477.0	18,357.8	18,242.9	18,238.0
生産の目安〔面積〕（ha）A	3,253.7	3,219.0	3,203.4	3,183.7	3,182.9
水稻作付確定数量（t）	18,085.0	18,125.4	19,221.6	19,566.1	19,226.8
水稻作付確定面積（ha）B	3,150.7	3,157.7	3,354.6	3,414.6	3,355.4
達成率 A/B（%）	103.27	101.94	95.51	93.24	94.86

平成30年度から国による生産目標数量配分が廃止され、生産者には生産の目安を提示している。

## 1 1 水田の活用状況

令和2年度

区 分	作 物 名	実 施 面 積 (ha)				計
		湯沢地域	稲川地域	雄勝地域	皆瀬地域	
戦 略 作 物	加 工 用 米	188	36	39	0	263
	飼 料 用 米	65	5	4	0	74
	WCS 用 稲	23	4	5	0	32
	米 粉 用 米	6	0	1	0	7
	輸 出 用 米	2	0	0	0	2
	備 蓄 米	30	0	0	0	30
	大 豆	164	195	240	12	611
	飼 料 作 物	72	18	25	42	157
振 興 作 物	野 菜 類	85	34	37	8	164
	うち 枝豆	34	15	7	4	60
	うち トマト	6	2	1	1	10
	うち ねぎ	16	5	6	1	28
	花 き	5	1	3	0	9
	果 樹	18	24	3	1	46
	そ の 他	5	2	5	0	12
一 般 作 物	そ ば	7	0	4	4	15
	一 般 野 菜	161	83	104	44	392
	そ の 他	10	3	8	1	22
そ の 他	調 整 水 田 等	30	6	14	1	51
	自 己 保 全 管 理 等	109	95	77	127	408
合 計		980	506	569	240	2,295

※小数点以下切り上げ

## 1 2 農地法関係申請取扱い状況

令和元年度

区 分	内 容	件数 (件)	面 積 (m <sup>2</sup> )
第 3 条	賃貸借権の設定	18	75,667
	賃貸借権の移転	2	502
	使用貸借権の設定	10	226,267
	使用貸借権の移転	0	0
	所有権の移転	54	147,035
第 4 条	自己転用(届け出含む)	7	2,119
第 5 条	転用の伴う賃貸借権設定	4	16,741
	転用の伴う使用貸借権設定	0	0
	転用の伴う所有権移転	12	9,498
	事業計画変更	3	5,804
第 1 8 条	賃貸借権の解約	94	324,138
	使用貸借権の解約	19	104,921

※面積m<sup>2</sup>以下四捨五入

### 1 3 農地流動化事業

令和元年度

区 分	内 容	件数 (件)	面 積 (㎡)
経営基盤強化促進法	所有権の移転	36	145,060
	利用権の設定	644	3,601,877

※面積㎡以下四捨五入

### 1 4 保有形態別森林面積の状況

令和元年度版秋田県林業統計 (令和2年9月発行)

(単位: ha)

総 数	国 有 林										
	総 数				林 野 庁 所 管				その他の官庁所管		
					国 有 林		官公造林地				
64,330	31,793				30,835		959		0		
民 有 林											
総 数	公 有 林				私 有 林						
	総 数	県	市	財産区	総 数	個 人	森林整備センター	林業公社	会社	寺社	その他
32,537	4,668	633	2,318	1,717	27,869	13,819	1,064	1,304	2,686	355	8,641

※単位未満四捨五入

### 1 5 森林資源 (民有林) の状況

令和元年度版秋田県林業統計 (令和2年9月発行)

(単位: 面積 ha 蓄積 ㎡)

総 数				人 工 林				
面 積	蓄 積			面 積	蓄 積			
	総 数	針葉樹	広葉樹		総 数	針葉樹	広葉樹	
32,537	8,493,150	5,963,240	2,529,150	15,072	5,938,032	5,887,308	50,724	
天 然 林				竹 林	無立木地			人工林率 (%)
面 積	蓄 積				総 数	伐採跡地	未立木地	
	総 数	針葉樹	広葉樹					
17,362	2,555,118	75,932	2,479,186	0	102	30	72	46

※面積総数は、単位未満を四捨五入しているため、合計面積と一致しない

### 16 地域別出稼ぎ者数の推移

単位：人

年度 地域	平成26年度	平成27年度	平成28年度	平成29年度	平成30年度	令和元年度
湯 沢	1	1	1	1	3	1
山 田	14	14	12	9	11	10
三 関	2	0	1	0	0	0
弁 天	1	2	1	2	0	1
岩 崎	3	4	3	2	1	1
幡 野	6	4	3	3	3	3
須 川	7	5	2	1	1	0
高 松	1	1	1	1	2	2
稲 川	12	9	13	10	10	10
雄 勝	21	16	18	12	10	9
皆 瀬	2	3	1	1	1	1
合 計	70	59	56	42	42	38

### 17 男女別出稼ぎ者数の推移

単位：人

年度 地域・性別	平成26年度	平成27年度	平成28年度	平成29年度	平成30年度	令和元年度	
湯 沢	男	35	31	24	19	21	18
	女	0	0	0	0	0	0
稲 川	男	11	8	12	9	9	10
	女	1	1	1	1	1	0
雄 勝	男	21	16	18	12	10	9
	女	0	0	0	0	0	0
皆 瀬	男	2	3	1	1	1	1
	女	0	0	0	0	0	0
合 計	男	69	58	55	41	41	38
	女	1	1	1	1	1	0

### 18 年齢別出稼ぎ者数の推移

単位：人

地域・年齢		年度					
		H26	H27	H28	H29	H30	R1
湯 沢	30歳未満	1	0	0	0	0	0
	30～49歳	0	0	0	1	0	0
	50歳以上	34	31	24	18	21	18
稲 川	30歳未満	0	0	0	0	0	0
	30～49歳	2	0	0	0	0	0
	50歳以上	10	9	13	10	10	10
雄 勝	30歳未満	0	0	0	0	0	0
	30～49歳	3	1	2	1	1	0
	50歳以上	18	15	16	11	9	9
皆 瀬	30歳未満	0	0	0	0	0	0
	30～49歳	0	0	0	0	0	0
	50歳以上	2	3	1	1	1	1
合 計	30歳未満	1	0	0	0	0	0
	30～49歳	5	1	2	2	1	0
	50歳以上	64	58	54	40	41	38

### 19 就労先産業別出稼ぎ者数

令和元年度

地域	種別	就 労 先				産 業 別				
		関 東	東 海	近 畿	その他	製 造	建 設	加 工	運 輸	その他
湯 沢	人	1	0	0	0	0	0	0	1	0
山 田	人	10	0	0	0	0	4	0	6	0
三 関	人	0	0	0	0	0	0	0	0	0
弁 天	人	1	0	0	0	0	1	0	0	0
岩 崎	人	1	0	0	0	0	0	0	1	0
幡 野	人	0	2	0	1	0	0	0	3	0
須 川	人	0	0	0	0	0	0	0	0	0
高 松	人	2	0	0	0	0	0	0	2	0
稲 川	人	8	1	1	0	2	4	0	4	0
雄 勝	人	9	0	0	0	1	6	0	0	2
皆 瀬	人	0	1	0	0	0	0	0	1	0
合 計	人	32	4	1	1	3	15	0	18	2

20 誘致企業調

令和2.12.1現在

企 業 名	代 表 者 氏 名		所 在 地		資 本 金 (千円)	主 要 品 目	従 業 員 数 (人)	操 業 年 月 日	敷 地 面 積 (㎡)	工 場 建 物 面 積 (㎡)	誘 致 年 月 日	
			本 社	工 場							県	市
(株)アキオ製靴 秋田工場	代表取締役社長	篠原明雄	〒120-0044 東京都足立区千住緑町 二丁目8-7 TEL03(3882)5001	〒012-0041 湯沢市宇中野97-1 TEL0183(73)8860	30,000	紳士、婦人 革靴製造	31	平 3. 3.25	4,589.00	613.00	平 2.12.25	平 3. 1.18
秋田エプソン(株)	代表取締役会長 取締役社長	井上直志 遠藤正敏	〒012-0801 湯沢市岩崎字 壇ノ上1 TEL0183(72)4111	同 左	80,000	プリンターヘッド部品の製 造、 ウェアラブル機器・部品の製 造	951	昭61. 6.20	87,620.29	35,557.21	昭62.12.16	昭61. 6.11
協和電材(株) 相川工場	代表取締役	高橋久男	〒144-0045 東京都大田区南六郷 三丁目16-16 TEL03(3734)3521	〒019-0402 湯沢市相川字 街道西48-1 TEL0183(79)3100	20,000	カーナビ、DVD等のカ バー、電気音響機械器具の部 品・付属品等の製造	15	平 2.12. 2	7,920.00	2,300.00	平 3. 9. 2	平 3. 7.10
(株)啓愛社 秋田営業所	代表取締役 社長執行役 員 所 長	田村和美 大石俊夫	〒101-0041 東京都千代田区 神田須田町一丁目5-10 相鉄万世橋ビル5F TEL03(6206)0981	〒012-0801 湯沢市岩崎字 壇ノ上8-3 TEL0183(73)3774	1,905,000	鑄造原料(鉄・アルミ)、鉄ス クランプ、アルミ2次合金、 自動車中古パーツ	9	平 4.10. 1	13,200.00	1,076.70	平 2.12.25	平 3. 9. 2
(株)チバ・テクノ	代表取締役社長	千葉克徳	〒222-0033 横浜市港北区新横浜 一丁目13-12 TEL045(473)9933	〒012-0051 湯沢市深堀字 中川原116-7 TEL0183(73)0106	70,000	各種抵抗器・エアヒーター・ ワイヤー電極	71	昭59. 5. 7	7,908.95	4,081.81	昭58. 9.12	昭59. 7. 7
ナガタエンジニア リング(株)	代表取締役	土井 聡	〒012-0801 湯沢市岩崎字壇ノ上 6-2 TEL0183(73)1271	同 左	50,000	自動車、輸送器具製造	46	平 2.12. 3	8,008.42	3,208.63	平 2. 6. 4	平 2. 6. 4
アダマンド並木精 密宝石(株) 秋田湯沢工場	代表取締役社長	並木章二	〒123-8511 東京都足立区新田 三丁目8-22 TEL03(3919)0101	〒012-0855 湯沢市愛宕町 四丁目6-56 TEL0183(73)5121	100,000	半導体・医療・理化学・時 計・その他産業分野の工業用 宝飾品・時計用部品・産業 用宝飾品・医療機器半導体 関連部品	277	昭42.12	19,514.77	18,245.15	昭39	昭39
(株)エイ・アイ プランニング 秋田工場	代表取締役会長 工場長	新井光久 東海林達男	〒136-0072 東京都江東区大島 七丁目4-14 TEL03(3681)4096	〒012-0000 湯沢市宇旭田37 TEL0183(72)3686	10,000	ジャケット・コート・ワン ピース等	21	昭57. 4. 1	2,793.35	726.00		昭57. 5.27

企 業 名	代 表 者 氏 名		所 在 地		資 本 金 (千円)	主 要 品 目	従 業 員 数 (人)	操 業 年 月 日	敷 地 面 積 (㎡)	工 場 建 物 面 積 (㎡)	誘 致 年 月 日	
			本 社	工 場 場							県	市
京葉アドバンス 物 流 (株) 秋 田 営 業 所	代表取締役社長 所 長	小 宮 泰 彦 大 友 温	〒272-0004 千葉県市川市原木 2526-35 Tel.047(318)8300	〒012-0801 湯沢市岩崎字 壇ノ上6-1 Tel.0183(72)4110	50,000	一般貨物運送事業・倉庫事 業・ 産業廃棄物の収集運搬業	5	平 2. 1. 5	10,125.98	1,386.00		平元. 9. 11
(株)秋田研磨工業	代表取締役	阿 部 忠 雄	〒019-0402 湯沢市相川字 街道西15-5 Tel.0183(79)2001	同 左	30,000	時計用外装部品・電子部品製 造 万年筆	16	昭60. 5. 21	7,141.50	1,749.77		平 2. 3. 20
(株)アキタバレリア ン	代表取締役社長	遠 藤 信 治	〒012-0106 湯沢市三梨町字 新処43-1 Tel.0183(42)2407	同 左	10,000	紳士・婦人靴製造	22	昭45. 7	2,588.80	473.50	昭61. 3	昭61. 3
星北ユニホーム(株)	代表取締役社長	林 明 彦	〒012-0107 湯沢市稲庭町字 観音寺81-1 Tel.0183(43)2121	同 左	10,000	繊維製品、縫製 一般アパレルウェア等、理美 容・医務服・学童給食衣他	8	昭46	6,300.00	860.00	昭46	昭46
光 ガ ラ ス (株)	代表取締役 兼社長執行役員	二 見 敏 彦	〒012-0104 湯沢市駒形町字 三又白幡155 Tel.0183(42)4291	同 左	224,400	光学硝子及びその成型品（レン ズ）の製造	242	昭50. 4	63,057.80	14,642.54	平元. 8	平元. 8
雄勝セラミックス (株)	代表取締役	高 橋 チエ子	〒019-0203 湯沢市寺沢字 本郷82-1 Tel.0183(52)4343	同 左	30,000	積層セラミックチップコンデンサ 乾麺・即席麺製造・販売 ドローン事業	488	昭51.10.18	25,413.00	8,983.00		昭51.10.18
エヌケー工機(株)	代表取締役会長 代表取締役社長	中 村 正 彦 細 川 徹	〒323-0042 栃木県小山市大字 外城90-1 Tel.0285(25)0273	〒019-0111 湯沢市上院内字 雄勝山3-32 Tel.0183(52)2313	11,000	金属板金加工	36	昭55	10,662.00	1,724.67	昭55.11.25	昭55.11.25
島田金属工業(株) 秋 田 工 場	代表取締役	島 田 泰 輔	〒211-0051 川崎市中原区宮内 四丁目21-20 Tel.044(777)1811	〒019-0321 湯沢市秋ノ宮字沢83 Tel.0183(55)2202	50,000	特殊車両部品、産業用機械部 品溶接加工	15	平元. 3. 23	6,600.00	960.00	平元. 3	
協 和 精 工 (株) 皆 瀬 工 場	代表取締役	鈴 木 豪	〒012-1103 羽後町林崎字 三ッ盛34-1 Tel.0183(62)4566	〒012-0183 湯沢市皆瀬字 上小保内3 Tel.0183(46)2126	10,000	腕時計製造販売（OEM、自 社ブランド時計）、精密切削 刃工具製造販売	27	昭63.10. 1	14,697.00	1,043.00	昭63	昭63

企 業 名	代 表 者 氏 名		所 在 地		資 本 金 (千円)	主 要 品 目	従 業 員 数 (人)	操 業 年 月 日	敷 地 面 積 (㎡)	工 場 建 物 面 積 (㎡)	誘 致 年 月 日	
			本 社	工 場							県	市
マ テ リ ア ル リ ソ ー シ ン グ 東 北 (株)	代表取締役	高 垣 一 幸	〒012-0801 湯沢市岩崎 字壇ノ上3-4 TEL0183(56)8370	同 左	15,000	リサイクルガラス造粒物の製 造・販売	9	平20. 4. 1	10,000.04	1,117.79	平19. 11	平19. 10
エ ド モ ン ド ・ オ プ テ イ ク ス ・ ジ ャ パ ン (株)	代表取締役	ティモシー・ ポール・ケネディ	〒012-0801 湯沢市岩崎字 壇ノ上3 TEL0183(55) 8410	同 左	86,000	光学器械用レンズ製造	215	平22. 5. 6	25,277.47	9,121.45	平30.10.4	平21. 10
(株) Y G F	代表取締役	長 澤 弘 樹	〒012-0801 湯沢市岩崎 字壇ノ上3-8 TEL0183(55) 8410	同 左	70,000	織物製成人女子・少女服製造	69	平27. 4. 8	9,244.00	9,017.45		平26. 7. 1
(株) 秋 田 電 設	代表取締役	藤 原 勇 志	〒019-0205 湯沢市小野 字油屋敷15 TEL0183(56) 6051	同 左	30,000	直流安全化電源装置、交流定 電圧装置	22	S62. 4. 1	3,310.00	2,483.00	平29	



## 2 1 地熱開発

令和2年12月31日現在

### 【1】市内で稼働中の地熱発電所

#### □上の岱地熱発電所

所在地：湯沢市高松字大日台  
発電部門：東北電力株式会社  
蒸気供給：東北自然エネルギー株式会社  
発電出力：28,800kW  
敷地面積：約182,000㎡  
運転開始：平成6年3月

#### □山葵沢地熱発電所

所在地：湯沢市高松字高松沢及び秋ノ宮字役内山国有林内  
実施主体：湯沢地熱株式会社  
発電出力：46,199kW  
敷地面積：約143,000㎡  
運転開始時期 令和元年5月

### 【2】市内で行われている地熱発電所建設に向けた事業概要

#### □小安地域（かたつむり山発電所（仮称））

実施主体：小安地熱株式会社  
事業内容：地質調査、用地測量、坑井調査、環境アセスメントの現地調査  
（自然環境モニタリング、温泉モニタリング等）

#### □木地山・下の岱地域（木地山地熱発電所（仮称））

実施主体：東北自然エネルギー株式会社  
事業内容：環境事前調査、温泉モニタリング等

#### □矢地ノ沢地域

実施主体：オリックス株式会社、有限会社いなぎみ  
事業内容：掘削調査、地表調査、温泉モニタリング等



## 1 温泉宿泊地の観光客数

(単位：人)

年	宿泊客数
平成28年	107,612
平成29年	103,940
平成30年	105,302
令和元年	98,487
令和2年	99,807

(単位：人)

主 な 温 泉 郷	令 和 2 年 宿 泊 客 数	令 和 2 年 日 帰 客 数
秋の宮温泉郷	21,384	912
小安峡温泉	35,224	2,915
湯の原・ゆざわ温泉	5,335	3,603
横堀・湯ノ沢温泉	480	819
奥小安・大湯温泉	3,932	3,622
泥湯温泉	2,684	500

## 2 日帰り温泉施設利用客数<sup>※1</sup>

(単位：人)

年	利用客数 <sup>※2</sup>
平成28年	81,230
平成29年	91,339
平成30年	85,136
令和元年	(138,504)86,478
令和2年	(94,185)53,918

(単位：人)

主 な 温 泉 施 設	令 和 2 年 利 用 客 数
緑風荘	40,267
ほっと館	41,547

※1 日帰り温泉施設利用客数＝温泉宿泊地の日帰客数＋ほっと館の利用客数

※2 ( ) 内は緑風荘の利用者数を含めた人数

<備考> 緑風荘がH31.4.1に広域市町村圏組合から譲渡されたため、  
令和元年以降は日帰り温泉施設利用客数に緑風荘の利用者数を追加する

## 3 観光行事の客数

(単位：人)

年	観光客数
平成28年	1,494,640
平成29年	564,795
平成30年	514,709
令和元年	565,000
令和2年	160,000

(単位：人)

主 な 行 事	令 和 2 年 観 光 客 数
※七夕絵どうろうまつり 8月5日～8月7日	0
犬っこまつり 2月第2土曜日とその翌日	160,000
※雄勝花火大会 8月8日	0
※大名行列 9月第4日曜日	0
※小町まつり 6月第2日曜日とその前日	0

※新型コロナウイルス感染症の影響で開催中止

#### 4 観光施設利用客数

(単位：人)

年	利用客数
平成28年	563,722
平成29年	518,458
平成30年	535,191
令和元年	520,762
令和2年	382,864

(単位：人)

主 な 施 設	令 和 2 年 利 用 客 数
道の駅・小町の郷	324,277
川連漆器伝統工芸館	4,879
小安峡温泉総合案内拠点施設	8,773
湯沢駅観光案内施設	44,935

#### 5 体育施設利用客数

(単位：人)

年	利用客数
平成27年	190,340
平成28年	183,130
平成29年	195,483
平成30年	177,947
令和元年	145,537

(単位：人)

主 な 施 設	令 和 元 年 利 用 客 数
総合体育館	33,250
体育センター	7,918
稲川体育館	14,906
雄勝スポーツセンター	12,256
皆瀬体育館	3,619
稲川スキー場	7,041

#### 6 有料車出入合計交通量

(単位：台)

インターチェンジ	平成27年度	平成28年度	平成29年度	平成30年度	令和元年度
十文字本線	1,464,314	1,480,166	1,446,164	1,463,300	1,436,800

※東日本高速道路㈱東北支所横手管理事務所からの提供



## 1 保育園調

令和2.4.1現在

保 育 所 名	所 在 地	電話番号	入所人員	延床面積	開設年月日
湯 沢 乳 児 保 育 園	元清水二丁目3 26	72 2728	34	238	H11.10. 1
深 堀 保 育 園	深堀字高屋敷58 3	72 2512	68	571	S55. 4. 1
皆 瀬 保 育 園	皆瀬字沢梨台47 2	46 2446	39	1,064	H29. 4. 1

## 2 認定こども園調

令和2.4.1現在

認 定 こ ど も 園 名	所 在 地	電話番号	入所人員	延床面積	開設年月日
おがち保育園（保育所型）	横堀字土淵28	52 2559	112 人	2,411 m <sup>2</sup>	H27. 4. 1
双葉幼稚園（幼保連携型）	表町四丁目7-8	73 0110	124	1,254	H27. 4. 1
あおぞらこども園（幼保連携型）	三梨町字古三梨155	42 3117	149	1,888	H27. 4. 1
愛宕幼稚園（幼稚園型）	愛宕町二丁目1-16	73 1507	42	603	H28. 4. 1
湯沢若草幼稚園（幼稚園型）	清水町二丁目3-3	73 6738	98	598.7	H28. 4. 1
湯沢よつばこども園（幼保連携型）	田町二丁目3-52	73 2272	99	898	H29. 4. 1
いわさきこども園（幼保連携型）	岩崎字千年71-4	72 3165	86	535	H30. 4. 1
湯沢こども園（幼保連携型）	前森二丁目5-16	73 2361	93	966.78	R 2. 4. 1
みたけこども園（幼保連携型）	裏門一丁目2-33	73 1745	81	846.72	R 2. 4. 1

## 3 児童館調

令和2.4.1現在

児 童 館 名	所 在 地	電話番号	延床面積	開設年月日
院内児童館	下院内字田用橋61	52 2498	1031.12 m <sup>2</sup>	H16. 5. 17
秋ノ宮児童館	秋ノ宮字山岸146	55 2862	419.34	H16. 5. 17
小野児童館	小野字油屋敷15	52 2590	451.12	H16. 5. 17

## 4 放課後児童クラブ調

令和2.4.1現在

放課後児童クラブ名	所 在 地	電話番号	登録者数	運営及び所在施設
湯沢南児童クラブ	千石町二丁目4-8	72-8456	134 人	(指定管理) (2クラス)
祝田児童クラブ	字祝田154-1	72-1811	64	(指定管理)
岩崎児童クラブ	岩崎字寝連沢1-10	73-3490	71	(指定管理) 旧岩崎小学校
ワンパクハウス	横堀字小田中5-2	56-5277	20	(直営) 横堀交流センター
院内児童クラブ	下院内字田用橋61	52-2498	20	(直営) 院内児童館
秋ノ宮児童クラブ	秋ノ宮字山岸146	55-2862	18	(直営) 秋ノ宮児童館
小野児童クラブ	小野字油屋敷15	52-2590	66	(直営) 小野児童館
三関・須川児童クラブ	関口字堀量68	56-8070	24	(直営) 三関小学校内専用スペース
深堀ぐんぐんキッズ	深堀字高屋敷58-3	72-2512	27	(委託) 深堀保育園内
倉内団地児童クラブさくらっ子	倉内字三ツ田1-11	090-3759-2194	45	(委託) 倉内団地集会所
若草幼稚園学童部	清水町二丁目3-3	73-6738	50	(委託) 若草幼稚園内
ふたば学童クラブ	表町四丁目5-23	56-6248	61	(委託) ふたば子育て支援センター
いなかわっこ大館教室	川連町字上平城2-6	090-7068-4845	55	(委託) 旧稲川福祉サポートセンター
あおぞらKid's	三梨町字古三梨155	080-2841-5144	56	(委託) あおぞらこども園乳児棟内
皆瀬児童クラブ	皆瀬字下菅生32	58-4155	35	(委託) 特老ふれあいの里内

## 5 小学校の位置

令和2.4.1現在

学 校 名	所 在 地	電話番号	創立年月日
湯沢東小学校	杉沢新所字八斗場33番地	72-5125	平成23年4月1日 (統合)
湯沢西小学校	字万石26番地	72-5150	明治7年4月24日
※三関小学校	関口字堀量68番地	73-2926	明治7年5月6日
山田小学校	山田字土生原52番地	73-3016	明治7年7月8日
※須川小学校	相川字須川119番地7	79-2521	明治22年11月6日
稲庭小学校	稲庭町字琵琶倉24番地	43-2002	明治8年4月4日
三梨小学校	三梨町字清水小屋244番地	42-2503	昭和34年4月1日
川連小学校	川連町字道下86番地	42-2501	明治9年5月26日
駒形小学校	駒形町字三又前田面47番地4	42-2502	明治8年7月30日
雄勝小学校	横堀字板橋5番地	52-5515	平成27年4月1日 (統合)
皆瀬小学校	皆瀬字下菅生27番地	58-4080	平成18年4月1日

※令和3年4月1日より湯沢西小学校へ統合

## 6 中学校の位置

令和2.4.1現在

学 校 名	所 在 地	電話番号	創立年月日
湯沢北中学校	杉沢新所字八斗場33番地	72-5127	昭和37年4月1日
山田中学校	山田字下館10番地	73-3017	昭和22年4月1日
湯沢南中学校	南台6番1号	73-5145	昭和43年4月1日
稲川中学校	三梨町字間明田140番地	42-2160	昭和48年3月26日
雄勝中学校	横堀字板橋5番地	52-2375	昭和47年4月1日
皆瀬中学校	皆瀬字下菅生24番地1	46-2003	昭和22年4月1日

## 7 その他の主な教育施設の位置

令和2.4.1現在

施 設 名	所 在 地	電話番号	建築年月日
湯沢学校給食 共同調理場	岩崎字狐崎8番地1号	73-6158	平成28年12月26日
皆瀬学校給食 共同調理場	皆瀬字下菅生27番地	46-2777	平成18年3月31日

## 8 小学校（学級数・児童数）

令和2.5.1現在

区分 学校名	学級数	1年生	2年生	3年生	4年生	5年生	6年生	合 計	特別支援学級 (再掲)
		人	人	人	人	人	人		
湯沢東小学校	20	87	76	64	86	75	67	455	(4) 11
湯沢西小学校	17	55	71	59	68	59	68	380	(5) 10
※三関小学校	7	8	8	11	13	13	6	59	(1) 2
山田小学校	8	10	21	13	20	14	29	107	(2) 5
※須川小学校	7	4	13	9	7	8	10	51	(1) 1
稲庭小学校	6	6	10	12	4	9	3	44	(2) 4
三梨小学校	4	8	8	8	12	7	8	51	(0) 0
川連小学校	6	17	14	16	18	22	17	104	(0) 0
駒形小学校	6	8	6	10	15	12	11	62	(1) 1
雄勝小学校	9	23	24	24	31	34	45	181	(2) 7
皆瀬小学校	8	9	10	15	15	11	17	77	(2) 3
合 計	98	235	261	241	289	264	281	1,571	(20) 44

※令和3年4月1日より湯沢西小学校へ統合  
( )内は学級数

## 9 中学校（学級数・生徒数）

令和2.5.1現在

区分 学校名	学級数	1年生	2年生	3年生	合 計	特別支援学級 (再掲)
		人	人	人		
湯沢北中学校	9	96	71	70	237	(2) 10
山田中学校	5	19	21	11	51	(2) 3
湯沢南中学校	11	95	90	79	264	(2) 5
稲川中学校	8	48	51	54	153	(2) 4
雄勝中学校	5	40	37	38	115	(2) 4
皆瀬中学校	4	17	16	16	49	(1) 1
合 計	42	315	286	268	869	(11) 27

( )内は学級数

## 10 小学校児童数・中学校生徒数・学級数の推移

令和2.5.1現在

区分	平成28年度		平成29年度		平成30年度		令和元年度		令和2年度	
	児童生徒数	学級数	児童生徒数	学級数	児童生徒数	学級数	児童生徒数	学級数	児童生徒数	学級数
小学校	1,784	101	1,726	101	1,697	98	1,661	99	1,571	98
中学校	1,103	51	1,037	48	953	45	898	41	869	42
合計	2,887	152	2,763	149	2,650	143	2,559	140	2,440	140

## 11 高等学校の学級数・生徒数

令和2.5.1現在

区分 学校名	全 日 制		
	学 年	学級数	生 徒 数
湯 沢 高 校	1 年 生	5	197
	2 年 生	5	178
	3 年 生	5	186
湯 沢 翔 北 高 校	1 年 生	5	171
	2 年 生	5	176
	3 年 生	5	169
( 専 攻 科 )	1 年 生	2	11
	2 年 生	2	11
湯 沢 翔 北 高 校 雄 勝 校	1 年 生	1	16
	2 年 生	1	20
	3 年 生	1	8

## 12 高等学校卒業者の進学就職状況

令和2.5.1現在

区分 学校	卒業者数	進 学 者 数			就 職 者 数		その他
		4年生 大 学	短 大	各 種 専 修 学 校 等	県 内	県 外	
湯 沢 高 校	193	151	4	22	2	2	12
湯 沢 翔 北 高 校 ( 専 攻 科 )	197	44	17	53	44	38	1
	17	0	0	0	16	1	0
湯 沢 翔 北 高 校 雄 勝 校	35	1	1	10	19	4	0



## 1 市税の推移

(収入済額、単位：千円)

税目	年度				
	平成27年度	平成28年度	平成29年度	平成30年度	令和元年度
1. 市 民 税	1,514,552	1,543,415	1,520,407	1,557,069	1,535,996
個 人	1,307,449	1,335,341	1,324,344	1,334,782	1,322,282
法 人	207,103	208,074	196,063	222,287	203,714
2. 固 定 資 産 税	2,001,258	1,970,343	1,966,889	1,935,563	1,956,100
純固定資産税	1,954,545	1,920,353	1,916,552	1,885,189	1,907,435
交 付 金	46,713	49,990	50,337	50,374	48,665
3. 軽自動車税	121,096	141,652	145,614	150,407	156,210
4. たばこ税	321,729	317,086	299,047	295,704	289,354
5. 特別土地保有税	0	0	0	0	0
6. 入 湯 税	29,953	32,948	30,070	29,822	31,447
7. 都市計画税	0	0	0	0	0
合 計	3,988,588	4,005,444	3,962,027	3,968,565	3,969,107
国民健康保険税	1,098,725	1,073,368	1,027,231	883,646	844,949

## 2 各種税率

### 市民税個人所得割の税率

平成17年度～
標準税率

### 固定資産税の税率

平成17年度		平成18年度		平成19年度～
旧湯沢市	旧町村	旧湯沢市	旧町村	
1.5	1.4	1.45	1.4	1.4
100	100	100	100	100



### 3 財政の推移（普通会計）

#### （1）決算規模

（単位：千円）

	平成27年度	平成28年度	平成29年度	平成30年度	令和元年度
歳入総額 A	30,175,409	31,459,707	27,695,777	28,985,178	27,357,999
歳出総額 B	29,207,405	30,776,357	27,055,604	28,314,355	26,175,609
歳入歳出差引額 C (A-B)	968,004	683,350	640,173	670,823	1,182,390
翌年度へ繰越すべき財源 D	115,028	27,037	65,827	118,337	221,984
実質収支 E (C-D)	852,976	656,313	574,346	552,486	960,406
単年度収支 F	195,172	△ 196,663	△ 81,967	△ 21,860	407,920
積立金 G	542,525	423,122	324,610	282,713	271,320
繰上償還金 H	0	800,025	0	0	0
積立金取崩し額 I	0	215,461	335,387	278,853	320,350
実質単年度収支 J (F+G+H-I)	737,697	811,023	△ 92,744	△ 18,000	358,890

#### （2）経常収支比率

（単位：千円、％）

	平成27年度		平成28年度		平成29年度		平成30年度		令和元年度	
経常一般財源総額 ※	17,307,519		16,564,787		15,950,391		15,575,998		15,458,855	
経常経費充当の一般財源の額	15,117,208		14,981,481		15,092,316		14,911,814		14,962,348	
人件費	3,953,187	22.8	3,882,974	23.4	3,542,782	22.2	3,400,703	21.6	3,474,454	22.5
物件費	1,588,107	9.2	1,798,749	10.9	1,942,682	12.2	1,903,323	12.1	1,929,045	12.5
維持補修費	643,671	3.7	636,889	3.8	592,265	3.7	670,231	4.2	632,924	4.1
扶助費	1,281,359	7.4	1,262,119	7.6	1,451,166	9.1	1,375,809	8.7	1,409,019	9.1
補助費等	2,168,555	12.5	2,153,437	13.0	2,211,279	13.9	2,225,032	14.1	2,205,054	14.3
公債費	3,200,443	18.5	2,953,807	17.8	2,796,932	17.5	2,737,649	17.4	2,738,384	17.7
投資・出資・貸付金	0	0.0	0	0.0	0	0.0	0	0.0	0	0.0
繰出金	2,281,886	13.2	2,293,506	13.8	2,555,210	16.0	2,599,067	16.5	2,535,717	16.4
経常収支比率	87.3		90.4		94.6		94.5		96.5	

※臨時財政対策債等含む

$$\text{経常収支比率} = \frac{\text{経常経費充当の一般財源の額}}{\text{経常一般財源総額}} \times 100$$

#### （3）財政力指数

（単位：千円）

	平成27年度	平成28年度	平成29年度	平成30年度	令和元年度
基準財政収入額	4,122,922	4,122,418	4,132,721	4,118,741	4,157,060
基準財政需要額	13,877,924	13,984,380	13,687,207	13,679,442	13,780,314
財政力指数	0.294	0.298	0.298	0.299	0.302

$$\text{財政力指数} = \frac{\text{基準財政収入額}}{\text{基準財政需要額}} \quad (\text{過去3か年の平均値})$$

## 4 令和元年度普通会計決算

### (1) 歳入

(単位：千円、%)

	平成27年度	平成28年度	平成29年度	平成30年度	令和元年度	構成比
地方税	3,988,588	4,005,444	3,962,027	3,968,565	3,969,107	14.5
地方譲与税	280,360	277,623	276,941	279,586	303,436	1.1
利子割交付金	6,229	5,177	6,832	6,037	2,910	0.0
配当割交付金	13,259	6,428	9,050	6,441	7,594	0.0
株式等譲渡所得割交付金	9,118	3,408	8,478	5,787	4,592	0.0
地方消費税交付金	972,329	856,427	890,487	910,991	853,328	3.1
自動車税環境性能割交付金	38,717	43,959	55,022	56,564	42,666	0.2
地方特例交付金	11,169	11,555	12,758	15,460	44,202	0.2
地方交付税	12,447,201	12,031,787	11,458,854	11,390,424	11,215,760	41.0
普通交付税	11,053,909	10,640,235	10,025,350	9,840,327	9,713,173	35.5
特別交付税	1,393,292	1,391,552	1,432,409	1,547,778	1,501,595	5.5
震災復興特別交付税	0	0	1,095	2,319	992	0.0
交通安全対策特別交付金	5,516	4,913	5,030	4,939	4,570	0.0
分担金・負担金	340,725	313,064	456,494	446,489	378,299	1.4
使用料	186,240	152,657	155,384	157,108	151,989	0.6
手数料	85,812	82,811	82,773	83,838	83,109	0.3
国庫支出金	4,241,291	3,640,130	3,618,739	3,098,517	3,271,555	12.0
県支出金	2,383,617	2,189,033	2,338,837	2,832,294	2,294,801	8.4
財産収入	68,326	53,809	94,794	85,943	96,158	0.4
寄附金	251,088	315,895	337,151	337,707	493,701	1.8
繰入金	261,934	1,132,274	854,822	937,989	889,792	3.3
繰越金	837,598	968,004	683,350	640,173	670,823	2.5
諸収入	812,120	858,061	776,115	709,042	791,000	2.9
地方債	2,934,172	4,507,248	1,611,839	3,011,284	1,788,607	6.5
歳入合計	30,175,409	31,459,707	27,695,777	28,985,178	27,357,999	100.0

※ 普通会計＝一般会計、養護老人ホーム愛宕荘特別会計、皆瀬更生園特別会計、墓地公園特別会計の純計

※ 自動車税環境性能割交付金は、自動車取得税交付金（令和元年9月30日廃止）を含む

## (2) 歳出

性質別

(単位：千円、%)

	平成27年度	平成28年度	平成29年度	平成30年度	令和元年度	構成比
人件費	4,321,065	4,342,229	3,970,543	3,842,284	3,941,549	15.1
うち職員給	2,520,350	2,589,948	2,542,059	2,446,784	2,450,417	9.4
扶助費	4,745,931	4,877,909	4,858,885	4,769,733	4,829,253	18.4
公債費	3,273,768	3,839,003	2,897,617	2,818,505	2,841,096	10.9
物件費	2,789,211	2,810,586	2,996,043	3,148,791	3,290,856	12.6
維持補修費	782,406	795,027	1,040,679	1,179,991	663,297	2.5
補助費等	3,770,110	5,070,926	3,502,852	3,475,624	3,271,528	12.5
うち一部事務 組合負担金	2,152,750	3,503,387	1,824,884	1,858,061	1,804,585	6.9
繰出金	3,435,614	3,350,123	3,423,412	3,330,364	3,316,312	12.7
投資・出資金・貸付金	563,844	566,200	565,300	902,300	505,300	1.9
積立金	940,055	1,036,065	1,140,102	1,069,271	1,067,318	4.1
投資の経費	4,585,401	4,088,289	2,660,171	3,777,492	2,449,100	9.4
うち人件費	40,825	38,535	29,017	41,685	29,489	0.1
普通建設事業費	4,583,207	4,086,622	2,656,910	3,706,180	2,413,671	9.2
うち補助分	3,158,152	2,940,409	1,771,701	1,958,495	1,096,947	4.2
うち単独分	1,408,468	1,146,213	885,209	1,654,634	1,098,833	4.2
災害復旧事業費	2,194	1,667	3,261	71,312	35,429	0.1
失業対策事業費	0	0	0	0	0	0.0
歳出合計	29,207,405	30,776,357	27,055,604	28,314,355	26,175,609	100.0

目的別

(単位：千円、%)

	平成27年度	平成28年度	平成29年度	平成30年度	令和元年度	構成比
1 議会費	230,252	198,600	191,590	180,050	183,929	0.7
2 総務費	4,201,163	4,083,911	3,758,966	3,632,649	3,935,537	15.0
3 民生費	8,619,465	8,393,649	8,493,836	8,066,617	8,156,096	31.2
4 衛生費	2,221,133	3,537,668	1,849,581	1,908,759	1,869,146	7.1
5 労働費	197,906	177,554	141,700	97,786	75,567	0.3
6 農林水産業費	1,233,472	1,346,427	1,545,107	2,068,107	1,565,118	6.0
7 商工費	1,181,338	980,078	1,040,563	1,518,331	1,090,478	4.2
8 土木費	4,237,281	3,139,272	3,652,415	3,336,871	2,732,768	10.4
9 消防費	1,144,602	1,248,692	1,225,772	1,272,393	1,461,540	5.6
10 教育費	2,664,831	3,824,651	2,248,193	3,342,972	2,228,905	8.5
11 災害復旧費	2,194	1,667	3,261	71,312	35,429	0.1
12 公債費	3,273,768	3,839,003	2,897,617	2,818,505	2,841,096	10.9
13 諸支出金	0	5,185	7,003	3	0	0.0
歳出合計	29,207,405	30,776,357	27,055,604	28,314,355	26,175,609	100.0

# 消 防



## 1 火災の状況

(湯沢市管内)

区分 年	火 災 件 数					棟 数					焼 損 面 積	
	合計	建物	山林原野	車両	その他	合計	全焼	半焼	部分焼	ぼや	建 物	林野
平成27年	22 <sup>件</sup>	11 <sup>件</sup>	2 <sup>件</sup>	1 <sup>件</sup>	8 <sup>件</sup>	30 <sup>棟</sup>	10 <sup>棟</sup>	1 <sup>棟</sup>	14 <sup>棟</sup>	5 <sup>棟</sup>	2,104 <sup>m<sup>2</sup></sup>	45 <sup>a</sup>
平成28年	19	14	0	1	4	31	19	3	6	3	3,582	0
平成29年	11	5	1	1	4	12	4	1	6	1	488	21
平成30年	17	10	0	3	4	18	7	0	7	4	1,857	0
令和元年	13	8	2	1	2	9	4	2	1	2	584	10

区分 年	死 傷 者		り 災 世 帯	り 災 者	損 害 見 積 額				
	死者	負傷者			合 計	建 物	林野	車 両	そ の 他
平成27年	11 <sup>人</sup>	2 <sup>人</sup>	21 <sup>世帯</sup>	56 <sup>人</sup>	73,136 <sup>千円</sup>	71,145 <sup>千円</sup>	180 <sup>千円</sup>	299 <sup>千円</sup>	1,512 <sup>千円</sup>
平成28年	2	5	10	33	194,689	191,896	0	1,878	915
平成29年	0	5	8	18	20,845	20,500	0	159	186
平成30年	3	1	15	30	32,571	31,853	0	718	0
令和元年	1	2	8	15	32,439	32,173	0	266	0

## 2 火災の原因別発生件数

(湯沢市管内)

区分 年	合 計	たき火	火遊び	たばこ	石 機	油 器	電 機	気 器	ガ ス 機	煙 突 器	放 火	そ の 他	不 明
平成27年	22 <sup>件</sup>	8 <sup>件</sup>	0 <sup>件</sup>	1 <sup>件</sup>	2 <sup>件</sup>	4 <sup>件</sup>	0 <sup>件</sup>	0 <sup>件</sup>	0 <sup>件</sup>	0 <sup>件</sup>	6 <sup>件</sup>	1 <sup>件</sup>	
平成28年	19	6	0	0	2	2	0	0	0	0	7	2	
平成29年	11	2	0	1	0	2	0	1	0	0	3	2	
平成30年	17	2	0	1	1	2	0	0	1	0	7	3	
令和元年	13	4	0	2	0	0	1	0	0	0	5	1	

※ 放火には、疑いのあるものを含む

### 3 救急出動状況

(湯沢市管内)

区分 年	救急 出動 件数 (件)	不搬送 件数 (件)	搬送 人員 (人)	救急事故別出動件数 (件)											
				火災	自然 災害	水難	交通	労働 災害	運動 競技	一般 負傷	加害	自損 行為	急病	転院	その他
平成27年	1,654	200	1,468	6	0	2	111	27	10	185	3	16	1,070	164	60
平成28年	1,756	258	1,509	7	0	1	126	21	11	202	5	18	1,128	141	96
平成29年	1,726	200	1,536	4	0	1	99	12	9	240	2	14	1,126	156	63
平成30年	1,749	195	1,563	3	0	3	121	20	5	247	12	17	1,148	127	46
令和元年	1,723	214	1,523	2	0	1	119	11	10	227	5	11	1,146	139	52

# 各施設の位置



## 1 湯沢市の主な施設

名 称	竣 工 年 月 日	構 造	延面積 (㎡)	所 在 地	電話番号	備 考
湯 沢 市 役 所 ・ 本 庁 舎	平成26年 1月24日	鉄筋コンクリート4階建	9,093.63	佐竹町1番1号	73-2111	
湯 沢 市 役 所 ・ 稲 川 庁 舎	昭和53年 8月 1日	鉄筋コンクリート3階建	2,195.42	川連町字上平城120番地	42-2111	就業改善センター併設
湯 沢 市 役 所 ・ 雄 勝 庁 舎	昭和57年11月30日	鉄筋コンクリート2階建	536.22	横堀字下柴田39番地	52-2111	雄勝農業研修センター併設
湯 沢 市 役 所 ・ 皆 瀬 庁 舎	昭和45年10月10日	鉄筋コンクリート地下1階地上3階建	3,142.30	皆瀬字沢梨台51番地	46-2111	
湯 沢 生 涯 学 習 セ ン タ ー	昭和46年 9月16日	鉄筋コンクリート2階建	1,337.65	佐竹町4番5号	73-1132	
湯 沢 勤 労 青 少 年 ホ ー ム	昭和43年 3月31日	鉄筋コンクリート2階建	1,115.00	佐竹町4番52号	73-1132	
稲 川 生 涯 学 習 セ ン タ ー	昭和62年 6月29日	鉄筋コンクリート2階建	1,117.12	川連町字上平城120番地	42-5816	稲川農村環境改善センター併設
雄 勝 生 涯 学 習 セ ン タ ー	平成 8年 3月25日	-	-	横堀字白銀町49番地1	52-2113	雄勝文化会館内・雄勝図書館併設
皆 瀬 生 涯 学 習 セ ン タ ー	昭和51年 6月 2日	鉄骨2階建	673.20	皆瀬字沢梨台106番地	46-2033	
文 化 交 流 セ ン タ ー	昭和61年 3月25日	鉄筋コンクリート1部平屋建	2,136.93	字沖鶴69番地5	73-9690	R2.4.1広域市町村圏組合から譲渡
山 田 地 区 セ ン タ ー	昭和52年12月24日	木造2階建一部鉄骨平屋建	1,002.64	山田字中屋敷135番地1	73-3001	

名 称	竣 工 年 月 日	構 造	延面積 (㎡)	所 在 地	電 話 番 号	備 考
三 関 地 区 セ ン タ ー	平成11年 5月21日	鉄筋コンクリート平屋建一部 鉄骨平屋建	1,188.70	下関字下舞台 5 番地 1	7 2 - 9 5 0 0	
弁 天 地 区 セ ン タ ー	昭和56年 6月20日	木造 2 階建一部鉄骨平屋建	887.16	森字熊ノ堂上羽場 1 3 番地 1	7 3 - 2 7 1 7	農家高齢者創作館併設
ふるさとふれあいセンター	平成20年 3月 1日	木造 1 階建	685.26	岩崎字寝連沢 9 番地 4	7 3 - 2 9 0 4	
岩崎コミュニティセンター	平成 3年12月20日	鉄骨平屋建	1,030.00	岩崎字寝連沢 1 番地 1 0	7 3 - 2 9 0 4	
幡 野 地 区 セ ン タ ー	昭和61年 8月 8日	鉄筋コンクリート 2 階建一部 鉄骨平屋建	1,177.25	金谷字樋口 1 2 3 番地	7 3 - 2 7 1 8	湯沢農村環境改善センター 併設
須 川 地 区 セ ン タ ー	昭和49年 3月31日	木造 2 階建	566.42	相川字須川 1 5 0 番地 3	7 9 - 2 1 1 1	
須川コミュニティセンター	昭和50年11月21日	木造 2 階建	295.00	相川字須川 1 5 0 番地 3	7 9 - 2 1 1 1	
高 松 地 区 セ ン タ ー	平成13年 2月23日	鉄筋コンクリート 2 階建一部 鉄骨平屋建	2,977.98	高松字上地 6 番地 2	7 9 - 3 3 7 0	
稲 庭 地 区 セ ン タ ー	昭和58年 3月10日	鉄筋コンクリート 2 階建	-	稲庭町字稲庭 2 3 8 番地 1	4 3 - 2 0 0 1	
院 内 地 区 セ ン タ ー	明治39年 4月 1日	木造 2 階建	1,031.20	下院内字田用橋 6 1 番地	5 2 - 2 4 9 8	
秋ノ宮地区センター	平成 3年 9月25日	木造平屋建	419.34	秋ノ宮字山岸 1 4 6 番地	5 5 - 2 8 6 2	
横 堀 交 流 セ ン タ ー	昭和55年 1月 1日	鉄筋コンクリート 3 階建	2,620.00	横堀字小田中 5 番地 2	5 2 - 5 1 1 0	
小 野 地 区 セ ン タ ー	昭和59年12月20日	鉄筋コンクリート平屋建一部 鉄骨平屋建	873.18	小野字油屋敷 1 5 番地	5 2 - 2 5 9 0	

名 称	竣 工 年 月 日	構 造	延面積 (㎡)	所 在 地	電 話 番 号	備 考
湯 沢 コ ミ ュ ニ テ ィ セ ン タ ー	昭 和 58年 12月 20日	鉄 骨 2 階 建	485.79	千 石 町 二 丁 目 4 番 地 8	7 3 - 5 3 9 6	
湯 沢 文 化 会 館	昭 和 54年 9月 30日	鉄 骨 鉄 筋 コ ン ク リ ー ト 3 階 建	5,970.17	字 沖 鶴 1 0 3 番 地 1	7 2 - 2 1 2 1	
雄 勝 文 化 会 館	平 成 8年 3月 25日	鉄 骨 鉄 筋 コ ン ク リ ー ト 地 下 1 階 地 上 4 階 建	6,286.00	横 堀 字 白 銀 町 4 9 番 地 1	5 2 - 2 1 1 2	雄 勝 生 涯 学 習 セ ン タ ー ・ 雄 勝 図 書 館 併 設
稲 川 カ ル チ ャ ー セ ン タ ー	平 成 14年 3月 20日	鉄 骨 鉄 筋 コ ン ク リ ー ト 平 屋 建	713.50	川 連 町 字 大 関 下 6 番 地	7 8 - 5 5 5 7	
雄 勝 郡 会 議 事 堂 記 念 館	明 治 39年 4月 1日	木 造 2 階 建	550.11	北 荒 町 2 番 地 2 0	7 3 - 2 1 6 3	
湯 沢 図 書 館	昭 和 57年 3月 25日	鉄 筋 コ ン ク リ ー ト 2 階 建 (一 部 地 階)	1,710.04	字 内 館 町 2 7 番 地	7 3 - 3 0 4 0	
雄 勝 図 書 館	平 成 8年 3月 25日	-	-	横 堀 字 白 銀 町 4 9 番 地 1	5 2 - 5 3 8 7	雄 勝 文 化 会 館 内 ・ 雄 勝 生 涯 学 習 セ ン タ ー 併 設
院 内 銀 山 異 人 館	平 成 元 年 4月 1日	鉄 骨 2 階 建	435.00	上 院 内 字 小 沢 1 1 5	5 2 - 5 1 4 3	
総 合 体 育 館	平 成 5年 3月 25日	鉄 筋 コ ン ク リ ー ト 3 階 建	4,924.00	字 沖 鶴 1 4 0	7 2 - 6 5 0 0	
体 育 セ ン タ ー	昭 和 53年 12月 10日	鉄 骨 平 屋 建	1,091.00	千 石 町 2 丁 目 1 番 地 5 7	7 2 - 3 9 7 9	
稲 川 体 育 館	昭 和 55年 3月 1日	鉄 骨 2 階 建	1,647.00	川 連 町 字 上 平 城 1 2 0 番 地	4 2 - 5 8 1 6	
雄 勝 ス ポ ー ツ セ ン タ ー	平 成 8年 3月 15日	鉄 筋 鉄 骨 コ ン ク リ ー ト 2 階 建	3,340.00	秋 ノ 宮 字 中 島 3 6 5 番 地	5 5 - 2 2 7 7	
皆 瀬 体 育 館	昭 和 48年 12月 20日	鉄 骨 2 階 建	926.00	皆 瀬 字 沢 梨 台 1 0 7 番 地 1	4 6 - 2 0 3 3	



名 称	竣 工 年 月 日	構 造	延面積 (㎡)	所 在 地	電話番号	備 考
B & G 海 洋 セ ン タ ー	平成 4年 5月 1日	鉄骨平屋建	1,150.90	字沖鶴 1 7 1	7 2 - 6 5 5 5	
健 康 ド ー ム	平成 4年 3月 19日	鉄骨平屋建	792.45	字沖鶴 1 6 8	7 2 - 6 5 0 0	
稲 川 交 流 ス ポ ー ツ エ リ ア	平成 7年 12月 20日	鉄骨平屋建	1,580.92	川連町字大館中野 8 7 番地 1	4 2 - 5 0 6 0	
稲 川 ス キ ー 場	平成 30年 11月 30日	木造一部鉄筋平屋建	945.00	駒形町字八面深沢地内	4 2 - 4 1 8 5	
湯 沢 弓 道 場	昭和 55年 11月 12日	木造平屋建	168.96	千石町二丁目 3 番地 2 5	7 2 - 3 9 7 9	
湯 沢 武 道 館	昭和 52年 12月 26日	鉄骨平屋建	518.99	千石町二丁目 1 番地 5 9	7 2 - 3 9 7 9	
稲 川 野 球 場	平成 3年 3月 30日	鉄筋コンクリート造	611.21	三梨町字間明田 1 4 0	4 2 - 5 8 1 6	
雄 勝 野 球 場	昭和 54年 10月 18日	鉄筋コンクリート造	111.77	横堀字六郎川原 5 2	5 2 - 2 1 1 3	
皆 瀬 野 球 場	昭和 61年 10月 10日	木造平屋建	85.63	皆瀬字上小保内 3	4 6 - 2 0 3 3	
へ ル シ ー パ ー ク	平成 6年 9月 28日	木造平屋建	170.19	字沖鶴 1 1 0	7 2 - 6 5 0 0	
稲 庭 城	平成 元年 9月 1日	鉄筋コンクリート 4 階建一部 合金メッキ	751.88	稲庭町字古館前平 5 0	4 3 - 2 9 2 9	「古館庵」付帯
小 町 の 郷 公 園	平成 26年 12月 26日	木造 1 階建て (野外施設)	355.04	小野字ニッ森、字東古戸、字小町地内	5 2 - 5 5 0 0	
道 の 駅 「 小 町 の 郷 」	平成 10年 12月 21日	鉄筋コンクリート 2 階建	1,449.48	小野字橋本 9 0	5 2 - 5 5 0 0	

名 称	竣 工 年 月 日	構 造	延面積 (㎡)	所 在 地	電 話 番 号	備 考
小町の郷観光交流拠点施設	平成23年10月17日	木造1階建	630.13	小野字ニッ森149番2	52-5500	
皆瀬観光物産館	平成3年10月15日	木造2階建	189.22	皆瀬字新処97番地2	47-5046	
小安峡温泉総合案内所	平成21年3月31日	木造平屋建一部2階建	174.95	皆瀬字湯元5番地1	47-5080	
皆瀬森林総合利用施設 (とことん山)	平成3年10月10日	木造	2,222.40	皆瀬字新処92番地10	47-5241	
雄勝リフレッシュ交流センター (ほっと館)	平成9年3月25日	木造1階建	783.21	下院内字田用橋84	52-2101	
循環型農業推進センター	平成19年3月1日	木造平屋建	3,814.51	酒蔦字谷地111番地	79-2607	
稲川有機アグリセンター	平成15年4月1日	木造一部鉄骨平屋建	2,058.50	三梨町字飯田石野川原250番地	42-4520	
皆瀬農業技術開発研究施設 あぐり館	平成11年7月26日	木造2階建	165.25	皆瀬字新処97番地2	47-5450	
皆瀬農産物処理加工直売施設 かえで庵	平成9年2月27日	木造1階建	369.39	皆瀬字下夕野34番地1	58-5700	
皆瀬米穀乾燥調製施設	平成8年4月1日	鉄骨コンクリート2階建	975.85	皆瀬字野中76番地1	58-4003	
皆瀬水稻育苗施設	平成8年1月29日	鉄骨コンクリート2階建	594.82	皆瀬字野中64番地1	58-4003	
川連漆器伝統工芸館	平成21年3月30日	鉄骨コンクリート2階建	996.35	川連町字大館中野142番地1	42-2410	
産業支援センター	昭和57年3月10日	鉄筋コンクリート平屋建	529.39	川連町字大館中野19番地	78-5100	

名 称	竣 工 年 月 日	構 造	延面積 (㎡)	所 在 地	電話番号	備 考
老 人 福 祉 セ ン タ ー	昭和50年10月 1日	鉄筋コンクリート2階建	634.00	古館町4番21号	73-3658	
福 祉 セ ン タ ー	平成12年 1月 4日	鉄筋コンクリート2階建	474.16	古館町4番5号	73-8696	
高 齢 者 生 活 支 援 ハ ウ ス み な せ シ ル バ ー ト	平成13年 3月19日	鉄筋コンクリート平屋建	764.69	皆瀬字小野181	58-4004	
稲川老人福祉センター緑風荘	昭和57年10月27日	鉄筋コンクリート平屋建	717.82	駒形町字八面寺下谷地22番地1	42-2310	H31.4.1広域市町村圏組合から譲渡
障 害 者 支 援 施 設 皆 瀬 更 生 園	昭和56年 3月31日	鉄筋コンクリート平屋建	3,037.24	皆瀬字上小保内6	46-2729	H31.4.1広域市町村圏組合から譲渡
皆 瀬 診 療 所	昭和46年11月29日	鉄筋コンクリート3階建	893.48	皆瀬字下菅生10番地	46-2226	
湯 沢 克 雪 セ ン タ ー	昭和60年 3月 7日	鉄骨2階建	287.30	山田字福島尻99番地	72-0063	
稲川克雪管理センター	昭和47年 7月31日	鉄筋コンクリート2階建	450.00	三梨町字宮田屋布前17番地	—	
雄 勝 除 雪 セ ン タ ー	平成13年12月21日	鉄骨2階建	170.00	寺沢字中川原1番地19	52-4555	

## 2 広域市町村圏組合の施設（市内）

名 称	規 模 等	事 業 費	竣 工 年 月 日	所 在 地	電 話 番 号
消防庁舎(消防本部・消防署・湯沢雄勝広域市町村圏組合事務局)	鉄筋コンクリート3階建 延 3,540.76 m <sup>2</sup>	20億3,986万円	令和元年10月8日	表町三丁目3番14号	73-3152
消防署 稲川分署	鉄筋コンクリート平屋建 延 449.42 m <sup>2</sup>	2,190万円	昭和47年 5月25日	川連町字上平城2番地1	42-2330
消防署 雄勝分署	鉄骨平屋建 延 530.52 m <sup>2</sup>	(旧雄勝町施工)	平成 6年10月14日	寺沢字中川原1番地2	52-3080
消防署 皆瀬分署	鉄筋コンクリート1部平屋建 延 308.40 m <sup>2</sup>	1,250万円	昭和47年11月30日	皆瀬字沢梨台53番地5	46-2101
清掃センター	鉄筋コンクリート2階建 延 6,552.24 m <sup>2</sup> 処理能力160kl/日	42億3,861万円	平成 9年 3月21日	関口字川前35番地1	73-3740
湯沢雄勝リサイクルセンター (リサイクルセンター)	鉄骨2階建 延 3,651.00 m <sup>2</sup> 一部鉄筋コンクリート地下1階	15億1,977万円	平成19年 3月26日	駒形町字八面狼ヶ沢18番地4	42-4422
八面一般廃棄物最終処分場	埋立面積 延 10,600.00 m <sup>2</sup>	6億1,247万円	平成 5年 3月31日	駒形町字八面狼ヶ沢18番地4	42-4422
湯沢雄勝一般廃棄物最終処分場	埋立面積 延 10,500.00 m <sup>2</sup>	10億4,850万円	平成22年 3月25日	駒形町字八面西笹森3番地1	42-4590
廃棄物再生利用施設 (リサイクルプラザ)	鉄筋2階建 延 848.91 m <sup>2</sup>	2億9,005万円	平成 9年 3月31日	駒形町字八面狼ヶ沢18番地4	
湯沢火葬場	鉄筋コンクリート平屋建 延 481.50 m <sup>2</sup> 火葬炉3基、汚物焼却炉1基	1億8,679万円	昭和58年 3月25日	字沼樋129番地	73-3797
養護老人ホーム(愛宕荘)	鉄筋コンクリート1部2階建 延 4,794.39 m <sup>2</sup> 入所定員100人	13億5,852万円	平成18年 9月30日	関口字石田108番地	73-2471
やまばと園	鉄筋コンクリート平屋建 延 3,688.41 m <sup>2</sup> 入所定員 60人	13億1,522万円	岩崎字寝連沢9番地4	三梨町字飯田二ツ森43番地	42-2141

名 称	規 模 等	事 業 費	竣 工 年 月 日	所 在 地	電 話 番 号
家 畜 保 冷 セ ン タ ー	鉄筋コンクリート平屋建 延 53.13 m <sup>2</sup>	4,273 万円	平成3年4月30日	駒形町字八面狼ヶ沢18番地4	
湯沢雄勝クリーンセンター	鉄筋鉄骨コンクリート・鉄筋コンクリート・鉄骨 地下1階、地上4階 延 5,405.52 m <sup>2</sup>	40億1,162万円	平成29年3月31日	字中崎109番地1	56-6120

### 3 広域市町村圏組合の施設（郡内他町村）

名 称	竣 工 年 月	所 在 地
消 防 署 羽 後 分 署	昭和47年5月	羽後町西馬音内堀回字元城下112-5
消 防 署 東 成 瀬 分 署	平成14年6月	東成瀬村田子内字仙人下30-1



## 1 市議会の開催状況 (R2. 1. 1～R2. 12. 31)

	回数		日数		審議内容					議案処理状況									
	定例会	臨時会	会期	本会議	議案	報告	意見書案	決議案	要望書	原案可決	修正可決	否決	認定	同意	不同意	承認	撤回	法に基づく報告	合計
令和2年	4	3	98	23	156	9	9	0	0	115	0	1	2	31	0	7	0	0	156

## 2 議会構成

(令和2年12月末現在)

議長 柏原久寿 副議長 渡部正明

常任委員会委員 (任期R1. 11. 6～R3. 10. 31)

◎委員長 ○副委員長

総務財政常任委員会 (定数6人)	
◎	高橋 肇
○	宮原 晃
	加藤 昭嗣
	松田 國太郎
	佐藤 功平

教育民生常任委員会 (定数6人)	
◎	沓澤 正雄
○	兼子 正寛
	高橋 達
	大山 豪
	高橋 克己

※高橋大輔議員は、令和2年12月21日付けで議員辞職

産業建設常任委員会 (定数6人)	
◎	高橋 健
○	石川 隆一
	高橋 榮
	渡部 正明
	二郷 準一郎

予算決算常任委員会 (定数18人)	
◎	高橋 達
○	二郷 準一郎
委員は正副委員長、議長を除く全議員	

**議会運営委員会委員** (任期R1. 11. 6 ~ R3.10.31)

◎ 高橋 榮 兼子正寛 高橋 健  
二郷 準一郎 高橋 克己

**議会広報編集委員会委員** (任期R1. 11. 6 ~ R3.10.31)

◎ 加藤 昭嗣 ○宮原 晃 高橋 達  
大山 豪 渡部 正明 松田 國太郎

**湯沢雄勝広域市町村圏組合議会委員** (任期R1. 11. 6 ~ R3. 10. 31)

柏原 久寿 高橋 達 石川 隆一  
高橋 肇 加藤 昭嗣

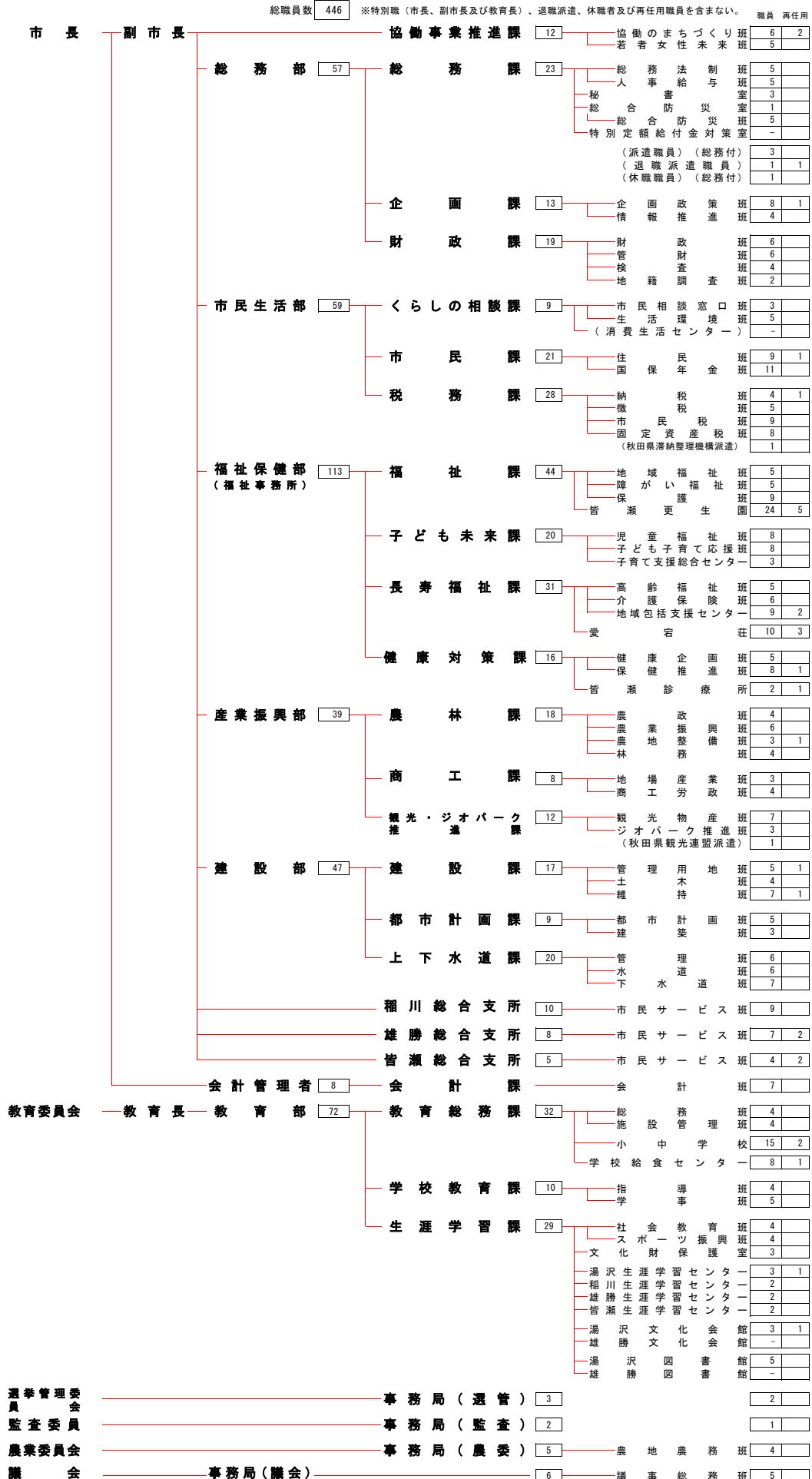
# 委員会など



<p><b>教育委員会</b></p> <p>教育長 和田 隆彦  <small>教育長職務代理者</small>            委員 芳賀 誠子            〃 後藤 美喜子            〃 阿部 和榮            〃 佐藤 恵</p>	<p><b>農地利用最適化推進委員</b>            (任期R2. 8. 1～R5. 7. 31)</p> <p>〃 渡部 智幸            〃 菅 諭志            〃 千葉 弥志裕            〃 渡部 秀朗            〃 齊藤 一則            〃 小野 清博            〃 小嶋 清一            〃 柴田 徳健            〃 藤原 則男            〃 高橋 原太明            〃 藤原 村政彦            〃 菅野 政和彦            〃 石川 廣尚            〃 高橋 博悦            〃 阿部 弘昇            〃 阿部 弘昇            〃 高橋 昇</p>
<p><b>選挙管理委員会</b>            (任期H29. 3. 25～R3. 3. 24)</p> <p>委員長 佐藤 新一  <small>委員長職務代理者</small>            委員 酒井 大一家            〃 兼子 敏夫            〃 由利 君夫</p>	
<p><b>監査委員</b></p> <p>石川 耿一            高橋 肇</p>	
<p><b>農業委員</b>            (任期R2. 8. 1～R5. 7. 31)</p> <p>会長 高橋 伸太郎  <small>会長職務代理者</small>            委員 高橋 敬悦            〃 高橋 忠雄            〃 高橋 秀郎            〃 伊藤 等            〃 瀨川 良子            〃 麻生 昇            〃 佐藤 正明            〃 宮原 弥夫            〃 沓澤 郁夫            〃 高橋 一            〃 西村 エリ子            〃 加藤 義昭            〃 水戸 与志弘            〃 姉崎 昇            〃 佐々木 志            〃 藤谷 清悦            〃 由利 幸子            〃 佐藤 栄子            〃 川崎 秀悦</p>	<p><b>固定資産評価審査委員会</b>            (任期R2. 6. 24～R5. 6. 23)</p> <p>委員長 石川 圭二            委員長代理 麻生 仁志            委員 佐藤 敏久            〃 高階 豊太            〃 高橋 照子            〃 築 瀬 栄美子</p>



令和2年度 組織機構図 (令和2年11月1日現在) 481人 (再任用職員30人)



令和2年度版 行政資料

令和3年3月発行  
編集・発行 湯沢市総務部企画課  
〒012-8501  
秋田県湯沢市佐竹町1番1号  
電話0183 (73) 2111