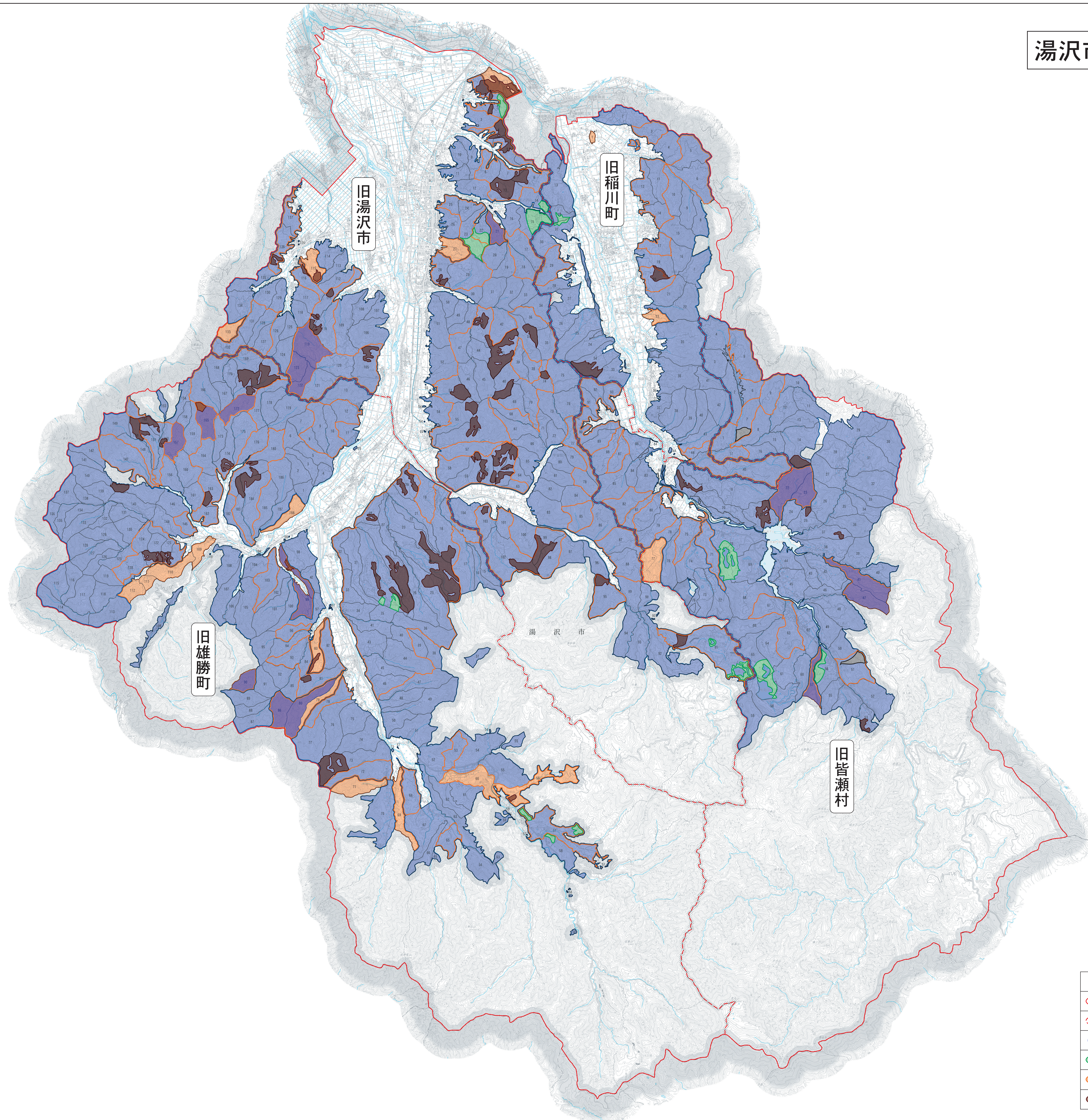
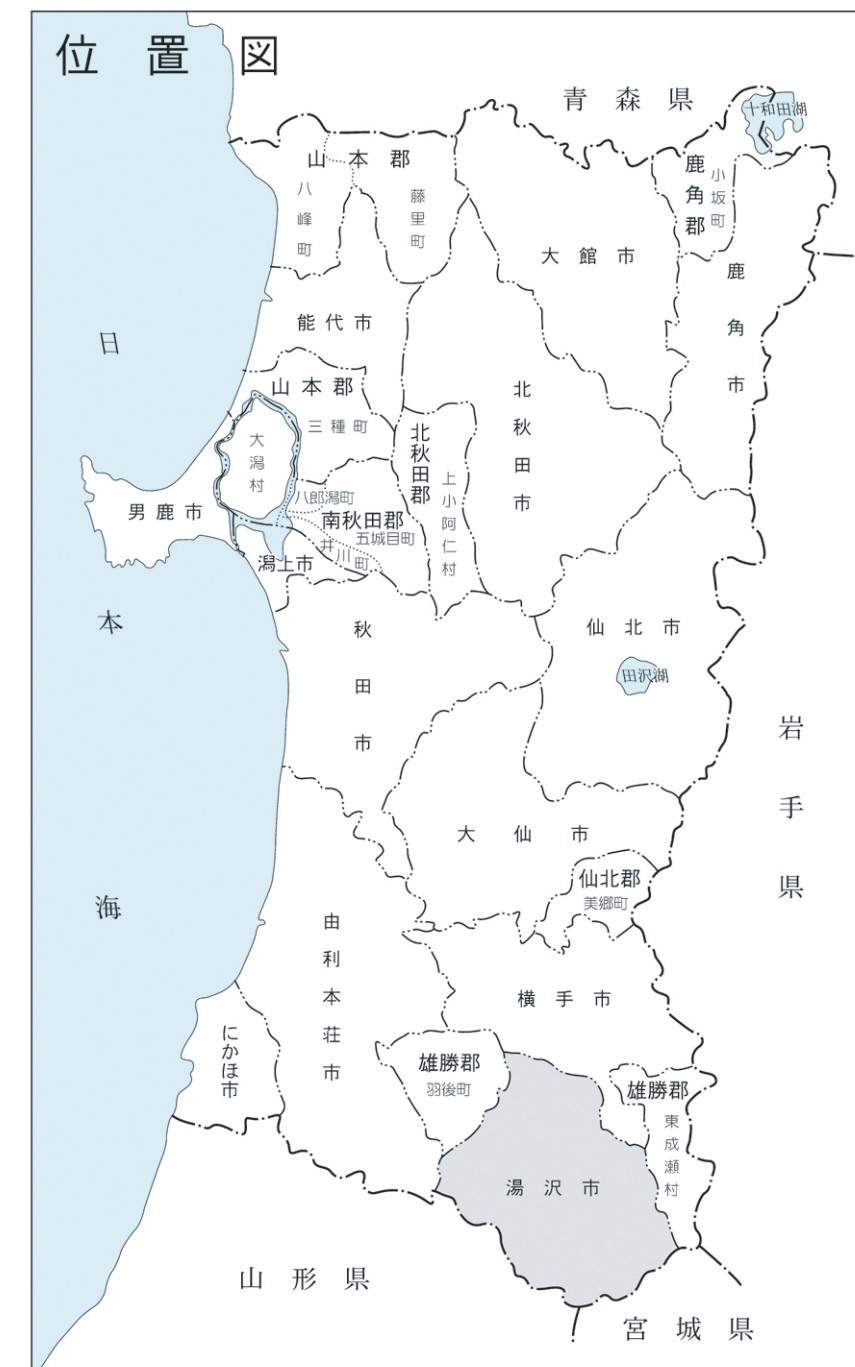
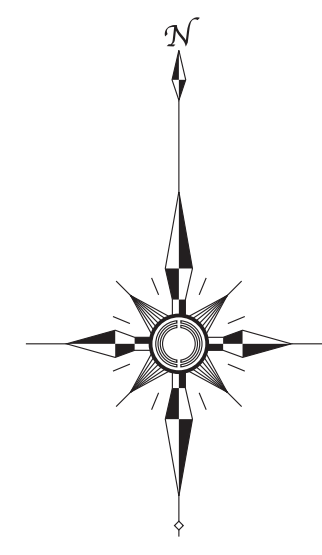


湯沢市森林整備計画概要図

(令和4年3月変更)



施業種の凡例	
施業種(誘導の方法)	具体的な基準
通常皆伐 ■ 皆伐	<ul style="list-style-type: none"> 標準伐期齢 皆伐20ha以下
伐期の延長 ■ 皆伐+10	<ul style="list-style-type: none"> 標準伐期齢+10 皆伐20ha以下
	<ul style="list-style-type: none"> 標準伐期の2倍以上 皆伐20ha以下
複層林施業 ■ 複層林	<ul style="list-style-type: none"> 択伐率：70%以下 維持材積5割以上
択伐による複層林施業 ■ 複層林	<ul style="list-style-type: none"> 択伐率：30%以下 維持材積7割以上 ただし、人工植栽の場合は、 択伐率：40%以下 立木材積Ry0.75以上で 伐採後材積Ry0.65以下

凡 例	
 	市 町 村 界
 	旧 市 町 村 界
●	水源涵養機能維持増進森林
●	保健文化等機能維持増進森林(生物多様性保全を含む)
●	木材生産機能維持増進森林
●	山地災害防止機能/土壌保全機能維持増進森林