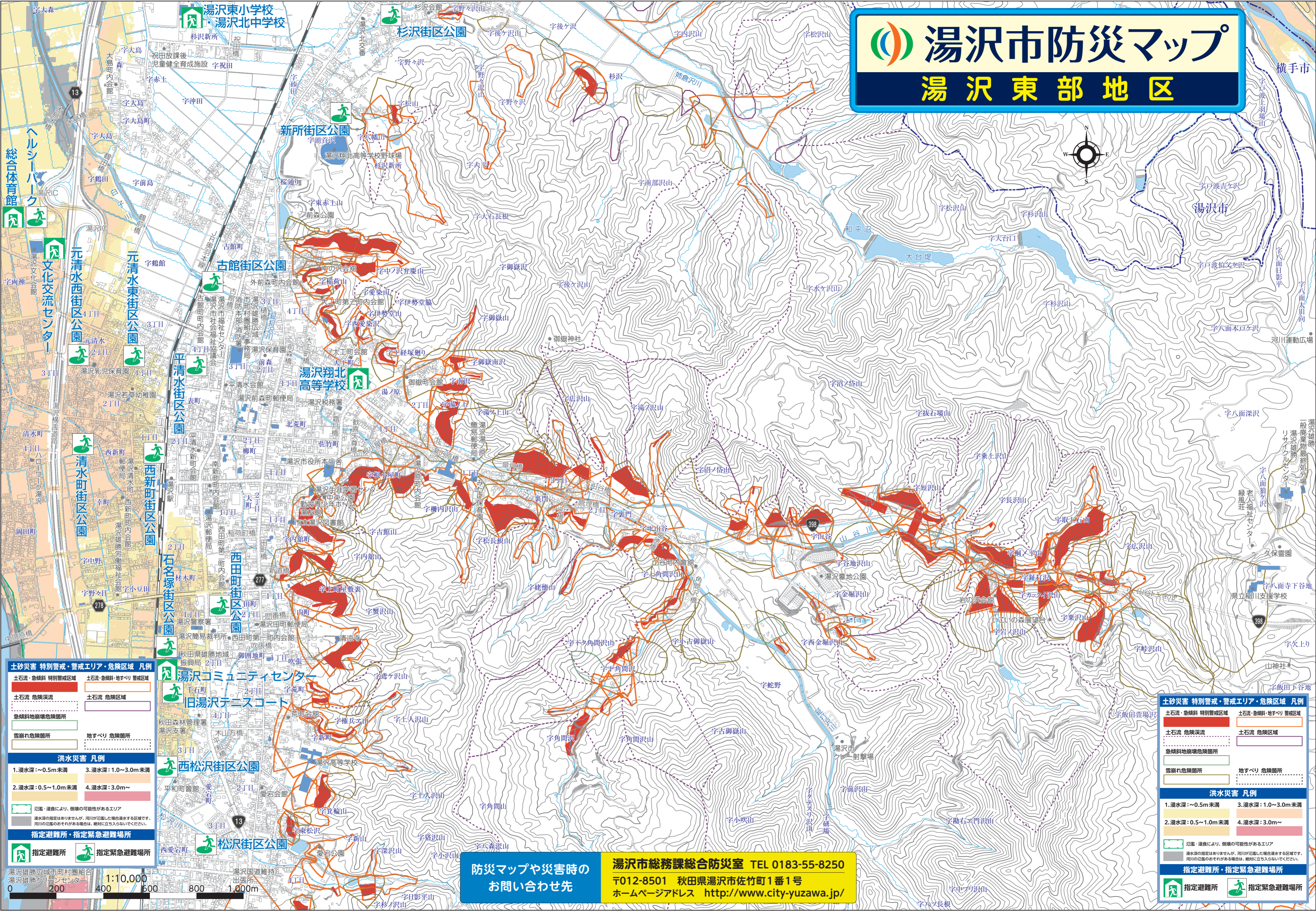


# 湯沢市防災マップ

## 湯沢東部地区



**土砂災害 特別警戒・警戒エリア・危険区域 凡例**

- 土石流・急傾斜 特別警戒区域
- 土石流・急傾斜・地すべり 警戒区域
- 土石流 危険渓流
- 土石流 危険区域
- 急傾斜地崩壊危険箇所
- 雪崩れ危険箇所
- 地すべり 危険箇所

**洪水災害 凡例**

- 1. 浸水深：～0.5m未満
- 2. 浸水深：0.5～1.0m未満
- 3. 浸水深：1.0～3.0m未満
- 4. 浸水深：3.0m～

冠水・浸食により、倒壊の可能性があるエリア  
 浸水深の指定はありませんが、河川が冠水した場合浸水する区域です。  
 河川の冠水のおそれがある場合は、絶対に立ち入らないでください。

**指定避難所・指定緊急避難場所**

指定避難所 指定緊急避難場所

湯沢雄勝広域町村圏組合  
 湯沢雄勝クリーンセンター

1:10,000  
 0 200 400 600 800 1,000m

**湯沢コミュニティセンター**

**旧湯沢テニスコート**

**西松沢街区公園**

**松沢街区公園**

**防災マップや災害時の  
お問い合わせ先**

**湯沢市総務課総合防災室 TEL 0183-55-8250**  
 〒012-8501 秋田県湯沢市佐竹町1番1号  
 ホームページアドレス <http://www.city-yuzawa.jp/>

**土砂災害 特別警戒・警戒エリア・危険区域 凡例**

- 土石流・急傾斜 特別警戒区域
- 土石流・急傾斜・地すべり 警戒区域
- 土石流 危険渓流
- 土石流 危険区域
- 急傾斜地崩壊危険箇所
- 雪崩れ危険箇所
- 地すべり 危険箇所

**洪水災害 凡例**

- 1. 浸水深：～0.5m未満
- 2. 浸水深：0.5～1.0m未満
- 3. 浸水深：1.0～3.0m未満
- 4. 浸水深：3.0m～

冠水・浸食により、倒壊の可能性があるエリア  
 浸水深の指定はありませんが、河川が冠水した場合浸水する区域です。  
 河川の冠水のおそれがある場合は、絶対に立ち入らないでください。

**指定避難所・指定緊急避難場所**

指定避難所 指定緊急避難場所

この地図は、湯沢市長の承認を得て、同市発行の都市計画図を使用し、調整したものである。承認番号 平成30年度湯都第679号  
 この地図の作成に当たっては、国土地理院長の承認を得て、同院発行の50万分の1地方図、2万5千分の1地形図、数値地図50mメッシュ（標高）及び電子地形図25000を使用した。（承認番号 平30情使、第584号）

制作 T E L 0 1 8 3 秋田県湯沢市 7 4 1 7

令和2年3月 湯沢市 (禁無断複製) ©ZENRIN CO.,LTD.2020