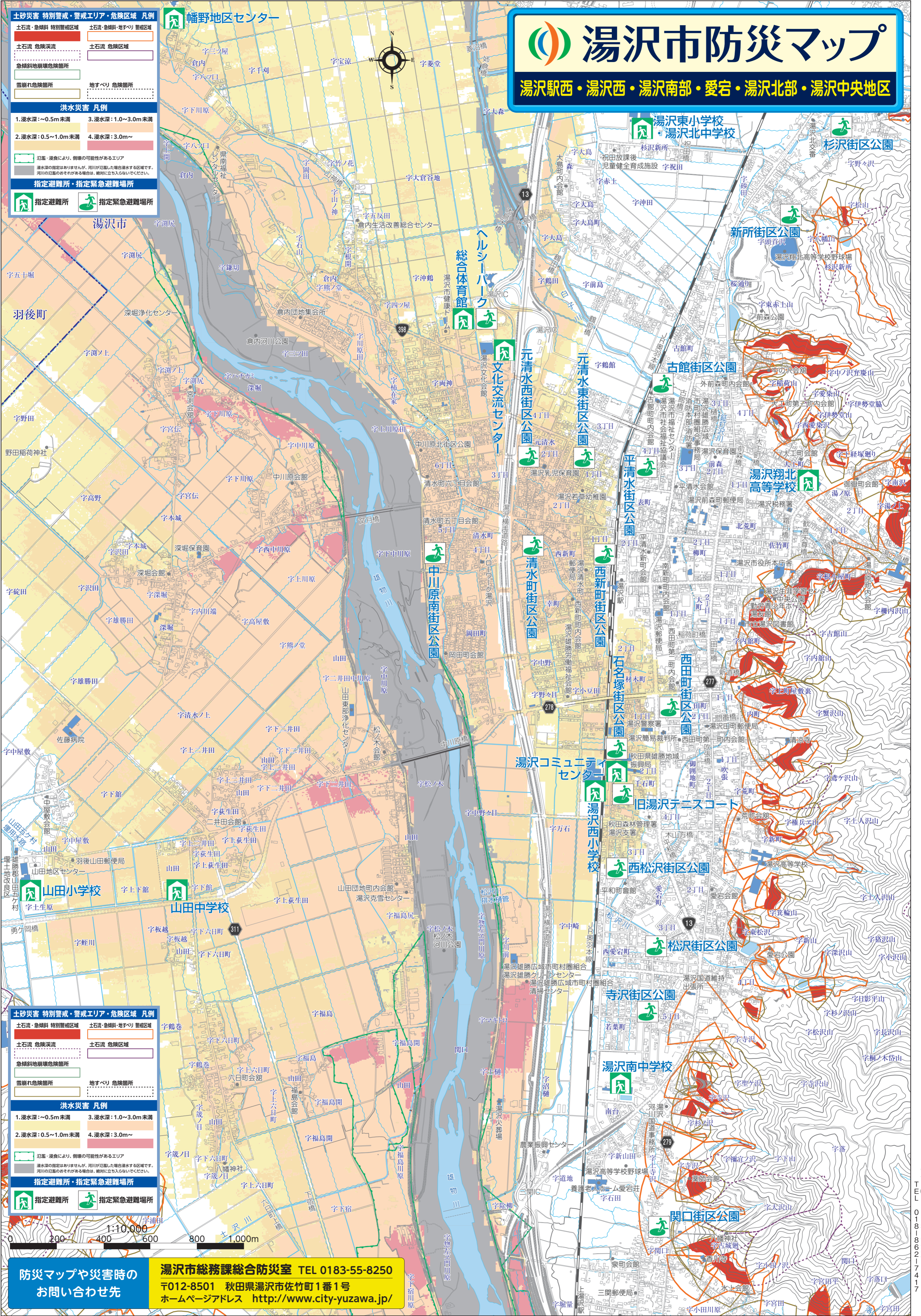


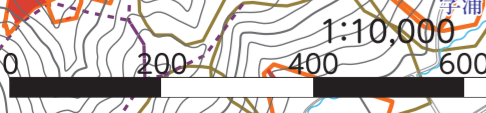
# 湯沢市防災マップ

湯沢駅西・湯沢西・湯沢南部・愛宕・湯沢北部・湯沢中央地区

土砂災害 特別警戒・警戒エリア・危険区域 凡例	
土石流・急傾斜 特別警戒区域	土石流・急傾斜・地すべり 警戒区域
土石流 危険渓流	土石流 危険区域
急傾斜地崩壊危険箇所	
雪崩危険箇所	地すべり 危険箇所
洪水災害 凡例	
1. 浸水深：～0.5m未満	3. 浸水深：1.0～3.0m未満
2. 浸水深：0.5～1.0m未満	4. 浸水深：3.0m～
氾濫・浸食により、倒壊の可能性があるエリア	
浸水高の目安はあくまでも、河川が氾濫した場合は浸水する区域です。河川の氾濫の恐れがある場合は、事前に立ち入りしないでください。	
指定避難所・指定緊急避難場所	
指定避難所	指定緊急避難場所



土砂災害 特別警戒・警戒エリア・危険区域 凡例	
土石流・急傾斜 特別警戒区域	土石流・急傾斜・地すべり 警戒区域
土石流 危険渓流	土石流 危険区域
急傾斜地崩壊危険箇所	
雪崩危険箇所	地すべり 危険箇所
洪水災害 凡例	
1. 浸水深：～0.5m未満	3. 浸水深：1.0～3.0m未満
2. 浸水深：0.5～1.0m未満	4. 浸水深：3.0m～
氾濫・浸食により、倒壊の可能性があるエリア	
浸水高の目安はあくまでも、河川が氾濫した場合は浸水する区域です。河川の氾濫の恐れがある場合は、事前に立ち入りしないでください。	
指定避難所・指定緊急避難場所	
指定避難所	指定緊急避難場所



防災マップや災害時の  
お問い合わせ先

湯沢市総務課総合防災室 TEL 0183-55-8250  
〒012-8501 秋田県湯沢市佐竹町1番1号  
ホームページアドレス <http://www.city-yuzawa.jp/>

制作 (株) センリン 秋田営業所  
TEL 0183-8627417

「この地図は、湯沢市長の承認を得て、同市発行の都市計画図を使用し、調整したものである。承認番号 平成30年度湯都第679号」  
この地図の作成に当たっては、国土地理院の承認を得て、同院発行の50万分の1地形図、2万5千分の1地形図、数値地図50mメッシュ（標高）及び電子地形図25000を使用した。（承認番号 平30情使、第584号）  
令和2年3月 湯沢市 (禁無断複製) ©ZENRIN CO.,LTD.2020