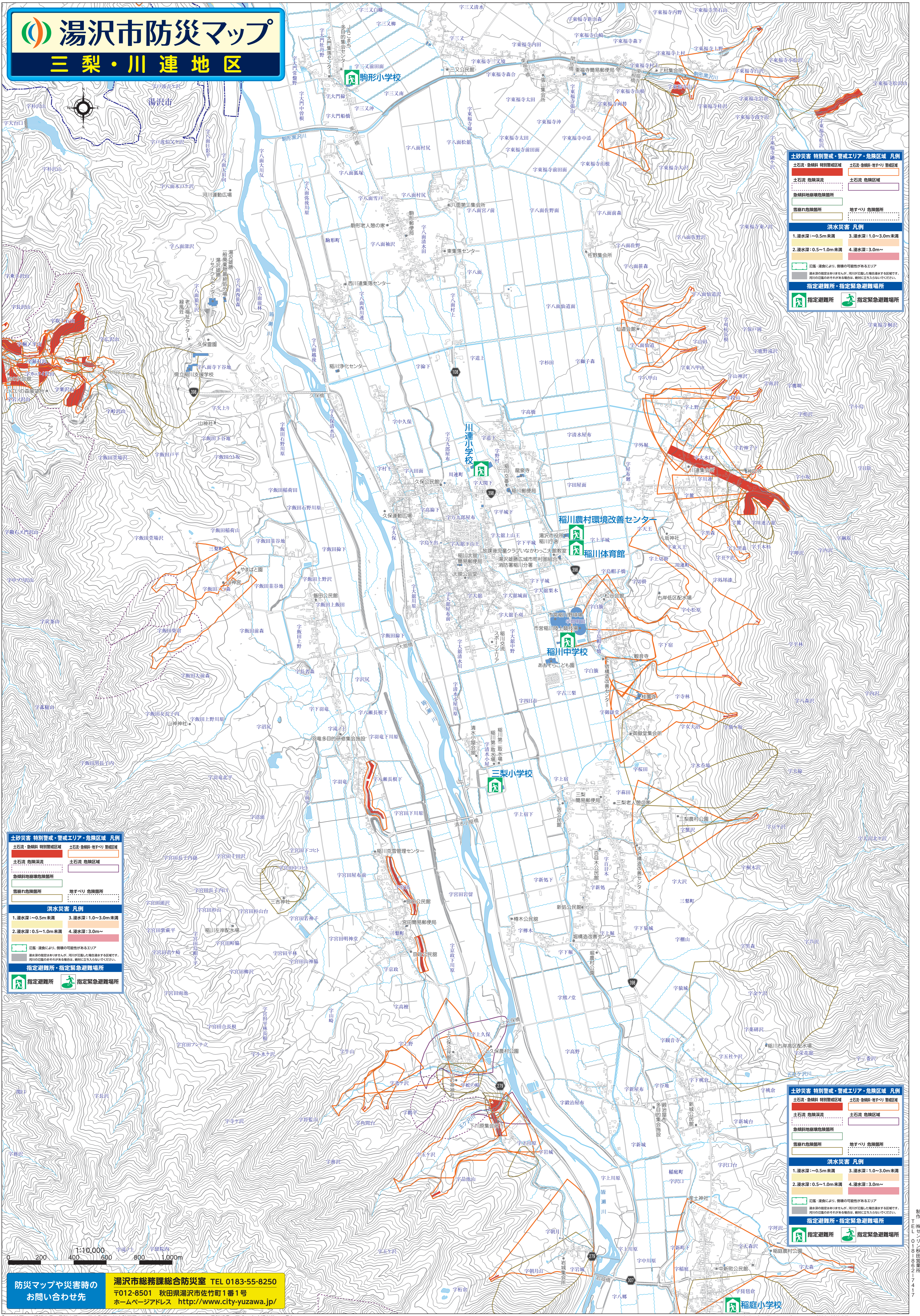


# 湯沢市防災マップ

## 三梨・川連地区



**土砂災害 特別警戒・警戒エリア・危険区域 凡例**

- 土石流・急傾斜 特別警戒区域
- 土石流・急傾斜・地すべり 警戒区域
- 土石流 危険渓流
- 土石流 危険区域
- 急傾斜地崩壊危険箇所
- 雪崩れ危険箇所
- 地すべり 危険箇所

**洪水災害 凡例**

- 1. 浸水深：～0.5m未満
- 2. 浸水深：0.5～1.0m未満
- 3. 浸水深：1.0～3.0m未満
- 4. 浸水深：3.0m～

**指定避難所・指定緊急避難場所**

- 指定避難所
- 指定緊急避難場所

**土砂災害 特別警戒・警戒エリア・危険区域 凡例**

- 土石流・急傾斜 特別警戒区域
- 土石流・急傾斜・地すべり 警戒区域
- 土石流 危険渓流
- 土石流 危険区域
- 急傾斜地崩壊危険箇所
- 雪崩れ危険箇所
- 地すべり 危険箇所

**洪水災害 凡例**

- 1. 浸水深：～0.5m未満
- 2. 浸水深：0.5～1.0m未満
- 3. 浸水深：1.0～3.0m未満
- 4. 浸水深：3.0m～

**指定避難所・指定緊急避難場所**

- 指定避難所
- 指定緊急避難場所

**土砂災害 特別警戒・警戒エリア・危険区域 凡例**

- 土石流・急傾斜 特別警戒区域
- 土石流・急傾斜・地すべり 警戒区域
- 土石流 危険渓流
- 土石流 危険区域
- 急傾斜地崩壊危険箇所
- 雪崩れ危険箇所
- 地すべり 危険箇所

**洪水災害 凡例**

- 1. 浸水深：～0.5m未満
- 2. 浸水深：0.5～1.0m未満
- 3. 浸水深：1.0～3.0m未満
- 4. 浸水深：3.0m～

**指定避難所・指定緊急避難場所**

- 指定避難所
- 指定緊急避難場所

防災マップや災害時の  
お問い合わせ先

湯沢市総務課総合防災室 TEL 0183-55-8250  
 〒012-8501 秋田県湯沢市佐竹町1番1号  
 ホームページアドレス <http://www.city.yuzawa.jp/>

この地図は、湯沢市長の承認を得て、同市発行の都市計画図を使用し、調整したものである。承認番号 平成30年度湯部第679号  
 この地図の作成に当たっては、国土地理院の承認を得て、同院発行の50万分の1地形図、2万5千分の1地形図、数値地形50mメッシュ（標高）及び電子地形図25000を使用した。（承認番号 平30情使 第584号）