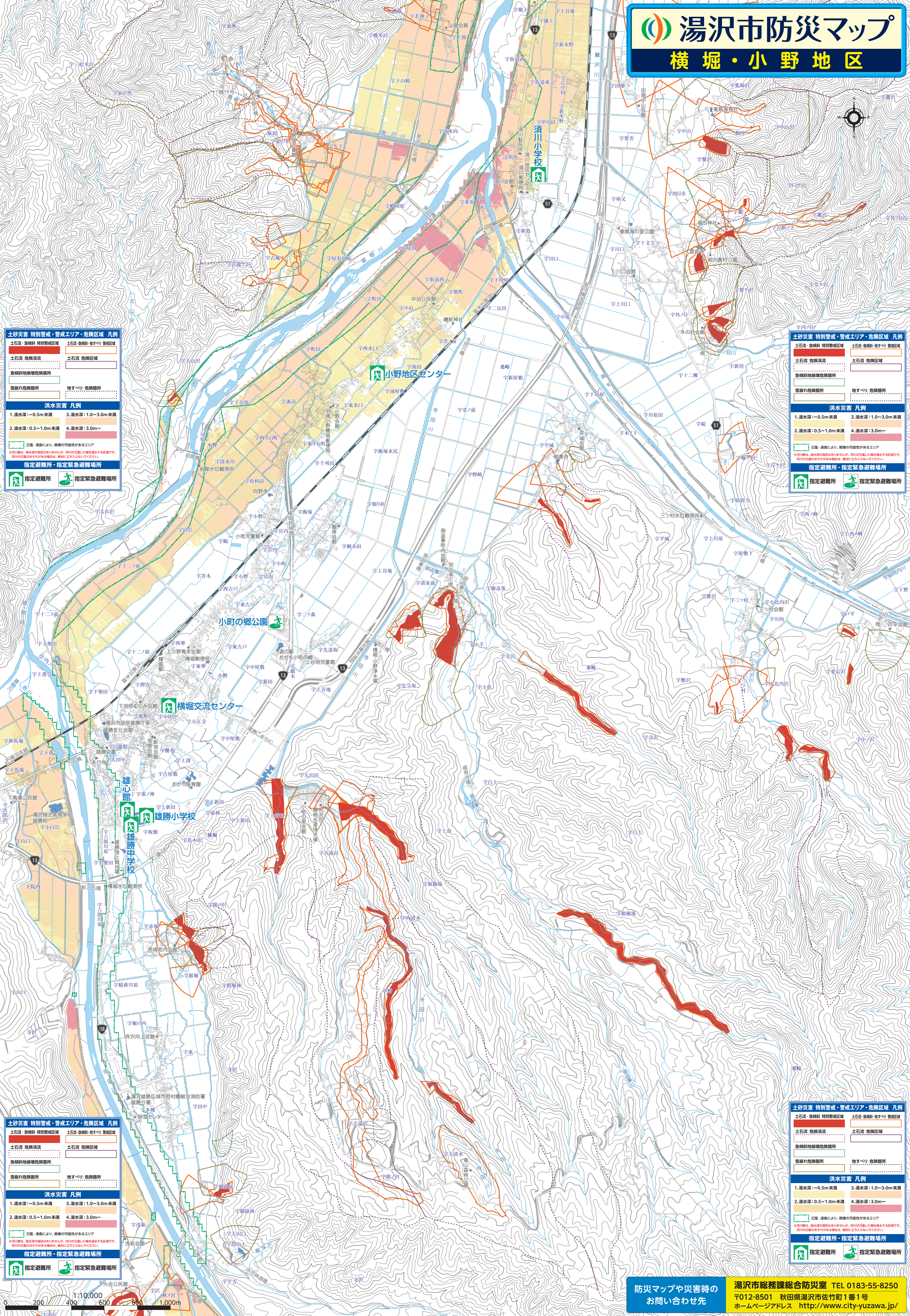


湯沢市防災マップ

横堀・小野地区



土砂災害 特別警戒・警戒エリア・危険区域 凡例

土石流・急傾斜 特別警戒区域 土石流・急傾斜・地すべり 警戒区域
 土石流 危険深流域 土石流 危険区域
 急傾斜地崩壊危険箇所
 崩壊れ危険箇所 地すべり 危険箇所

洪水災害 凡例

1. 浸水深：～0.5m未満 3. 浸水深：1.0～3.0m未満
 2. 浸水深：0.5～1.0m未満 4. 浸水深：3.0m～

冠水・浸食により、崩壊の可能性があるエリア
 ※利用時は、浸水深の目安はあくまでも目安であり、利用に当たっては必ず事前に確認してください。
 ※利用に当たっては必ず事前に確認してください。

指定避難所・指定緊急避難場所

指定避難所 指定緊急避難場所

土砂災害 特別警戒・警戒エリア・危険区域 凡例

土石流・急傾斜 特別警戒区域 土石流・急傾斜・地すべり 警戒区域
 土石流 危険深流域 土石流 危険区域
 急傾斜地崩壊危険箇所
 崩壊れ危険箇所 地すべり 危険箇所

洪水災害 凡例

1. 浸水深：～0.5m未満 3. 浸水深：1.0～3.0m未満
 2. 浸水深：0.5～1.0m未満 4. 浸水深：3.0m～

冠水・浸食により、崩壊の可能性があるエリア
 ※利用時は、浸水深の目安はあくまでも目安であり、利用に当たっては必ず事前に確認してください。
 ※利用に当たっては必ず事前に確認してください。

指定避難所・指定緊急避難場所

指定避難所 指定緊急避難場所

土砂災害 特別警戒・警戒エリア・危険区域 凡例

土石流・急傾斜 特別警戒区域 土石流・急傾斜・地すべり 警戒区域
 土石流 危険深流域 土石流 危険区域
 急傾斜地崩壊危険箇所
 崩壊れ危険箇所 地すべり 危険箇所

洪水災害 凡例

1. 浸水深：～0.5m未満 3. 浸水深：1.0～3.0m未満
 2. 浸水深：0.5～1.0m未満 4. 浸水深：3.0m～

冠水・浸食により、崩壊の可能性があるエリア
 ※利用時は、浸水深の目安はあくまでも目安であり、利用に当たっては必ず事前に確認してください。
 ※利用に当たっては必ず事前に確認してください。

指定避難所・指定緊急避難場所

指定避難所 指定緊急避難場所

土砂災害 特別警戒・警戒エリア・危険区域 凡例

土石流・急傾斜 特別警戒区域 土石流・急傾斜・地すべり 警戒区域
 土石流 危険深流域 土石流 危険区域
 急傾斜地崩壊危険箇所
 崩壊れ危険箇所 地すべり 危険箇所

洪水災害 凡例

1. 浸水深：～0.5m未満 3. 浸水深：1.0～3.0m未満
 2. 浸水深：0.5～1.0m未満 4. 浸水深：3.0m～

冠水・浸食により、崩壊の可能性があるエリア
 ※利用時は、浸水深の目安はあくまでも目安であり、利用に当たっては必ず事前に確認してください。
 ※利用に当たっては必ず事前に確認してください。

指定避難所・指定緊急避難場所

指定避難所 指定緊急避難場所

防災マップや災害時の
お問い合わせ先

湯沢市総務課総合防災室 TEL 0183-55-8250
 〒012-8501 秋田県湯沢市佐竹町1番1号
 ホームページアドレス <http://www.city-yuzawa.jp/>

この地図は、湯沢市長の承認を得て、同市長の都市計画図を使用し、調整したものである。承認番号 平成30年度湯部第679号
 この地図の作成に当たっては、国土院発行の50万分の1地形図、2万5千分の1地形図、数値地図50mメッシュ（標高）及び電子地形図25000を使用した。（承認番号 平30情使、第584号）

令和2年3月 湯沢市 (禁無断複製) ©ZENPIN CO.LTD 2020