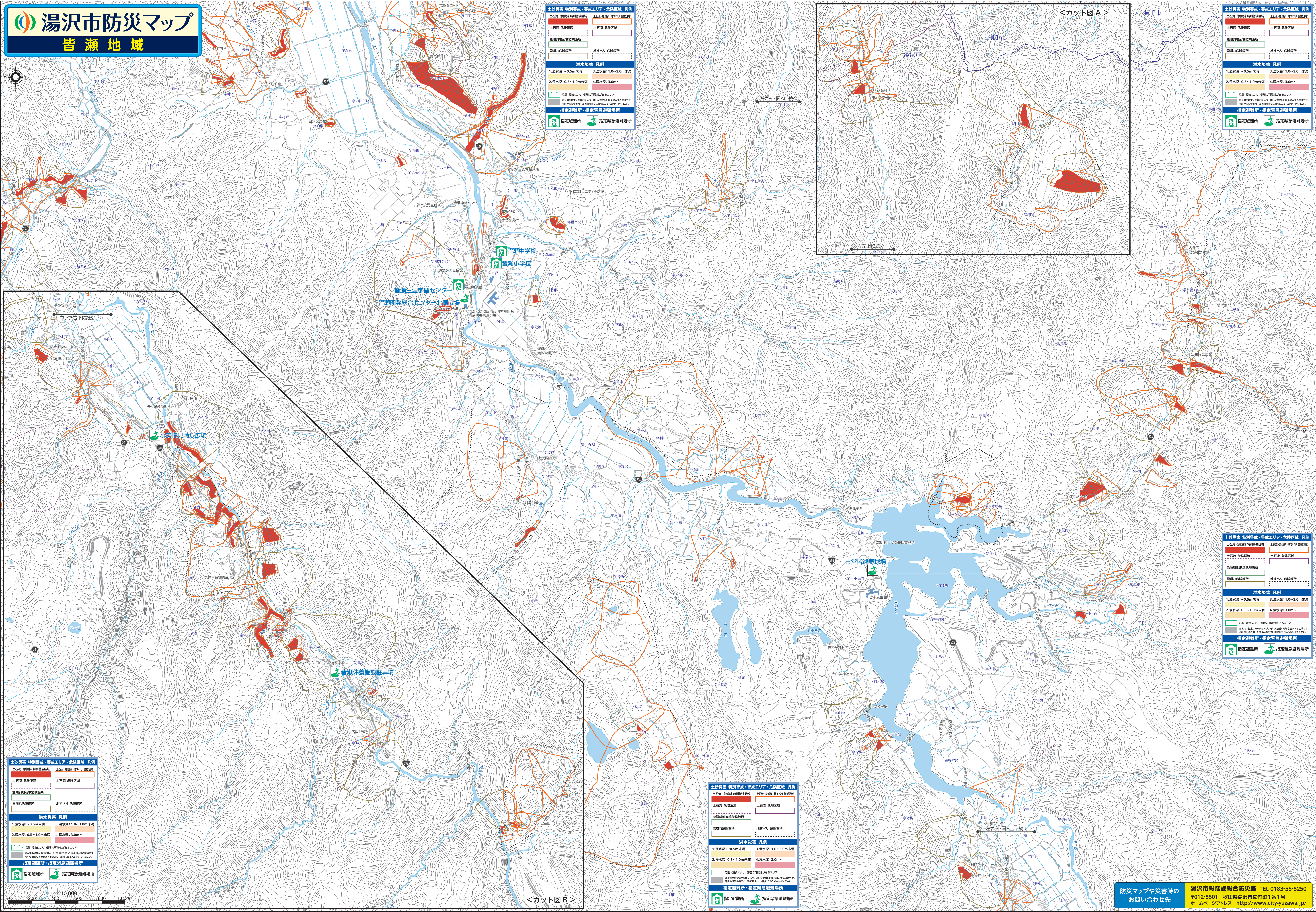


湯沢市防災マップ

皆瀬地域



土砂災害 特別警戒・警戒エリア・危険区域 凡例

- 土砂災害 特別警戒区域
- 土砂災害 警戒区域
- 土砂災害 危険区域

洪水災害 凡例

- 1. 浸水深：0.5m未満
- 2. 浸水深：0.5～1.0m未満
- 3. 浸水深：1.0～3.0m未満
- 4. 浸水深：3.0m～

指定避難所・指定緊急避難場所

- 指定避難所
- 指定緊急避難場所

土砂災害 特別警戒・警戒エリア・危険区域 凡例

- 土砂災害 特別警戒区域
- 土砂災害 警戒区域
- 土砂災害 危険区域

洪水災害 凡例

- 1. 浸水深：0.5m未満
- 2. 浸水深：0.5～1.0m未満
- 3. 浸水深：1.0～3.0m未満
- 4. 浸水深：3.0m～

指定避難所・指定緊急避難場所

- 指定避難所
- 指定緊急避難場所

土砂災害 特別警戒・警戒エリア・危険区域 凡例

- 土砂災害 特別警戒区域
- 土砂災害 警戒区域
- 土砂災害 危険区域

洪水災害 凡例

- 1. 浸水深：0.5m未満
- 2. 浸水深：0.5～1.0m未満
- 3. 浸水深：1.0～3.0m未満
- 4. 浸水深：3.0m～

指定避難所・指定緊急避難場所

- 指定避難所
- 指定緊急避難場所

土砂災害 特別警戒・警戒エリア・危険区域 凡例

- 土砂災害 特別警戒区域
- 土砂災害 警戒区域
- 土砂災害 危険区域

洪水災害 凡例

- 1. 浸水深：0.5m未満
- 2. 浸水深：0.5～1.0m未満
- 3. 浸水深：1.0～3.0m未満
- 4. 浸水深：3.0m～

指定避難所・指定緊急避難場所

- 指定避難所
- 指定緊急避難場所

土砂災害 特別警戒・警戒エリア・危険区域 凡例

- 土砂災害 特別警戒区域
- 土砂災害 警戒区域
- 土砂災害 危険区域

洪水災害 凡例

- 1. 浸水深：0.5m未満
- 2. 浸水深：0.5～1.0m未満
- 3. 浸水深：1.0～3.0m未満
- 4. 浸水深：3.0m～

指定避難所・指定緊急避難場所

- 指定避難所
- 指定緊急避難場所

0 200 400 600 800 1,000m

防災マップや災害時のお問い合わせ先
 湯沢市総務課総合防災室 TEL 0183-55-8250
 〒012-8501 秋田県湯沢市佐竹町1番1号
 ホームページアドレス <http://www.city.yuzawa.jp/>

この地図は、湯沢市の承諾を得て、同市発行の都市計画図を使用し、調整したものである。承諾番号 平成30年度湯沢第079号
 この地図の作成に当たっては、国土院院長の承諾を得て、同院発行の50万分の1地形図、2万5千分の1縮尺図、数値地形図50mメッシュ（標準）及び電子地形図25000を使用した。（承諾番号 平30地保 第584号）
 令和2年3月 湯沢市 （総務課製）©ZENRO CO., LTD 2020