

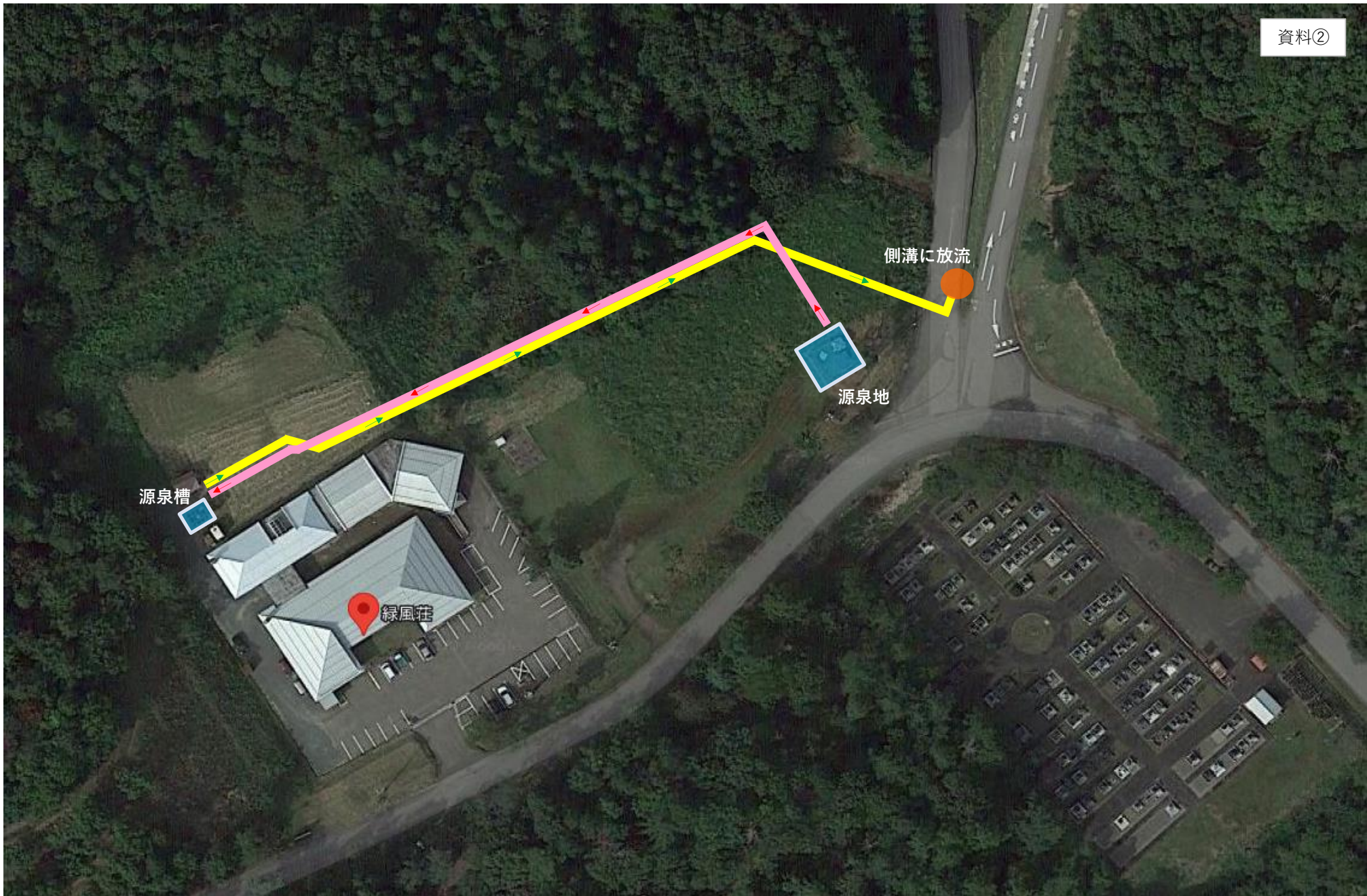
稲川老人福祉センター緑風荘・介護予防拠点施設の民間活用に関するサウンディング型市場調査

【質問に対する回答】

No.	質問内容	回答
1	<p>源泉の温度と量からざっくり想定すると、ろ過装置をやめて源泉かけ流しのみで源泉供給が完結できるように想像します。</p> <p>ろ過装置が必要な理由をご教示ください。</p>	<p>緑風荘は昭和57年に老人福祉センターとして建築しており、浴室には付近の焼却処理施設から発生する熱エネルギーを活かした沸かし湯を使用していました。</p> <p>平成9年に増築した際も同様に沸かし湯を使用していたことからろ過装置を設置していません。</p> <p>温泉掘削工事により平成11年に温泉が湧出し緑風荘で利用することとなりましたが、既にあった設備のまま使用したことから現在も源泉かけ流しではなく、ろ過装置を使用しているものと考えます。</p> <p>今後検討する施設改修の参考とさせていただきますので、源泉かけ流しへの変更等様々な手法をご提案いただきたいと思います。</p>
2	<p>灯油代の月別使用量のご提供は可能ですか。</p>	<p>資料①をご参照ください。</p>
3	<p>源泉ポンプは24時間稼働と聞きましたが、夜間に汲み上げた源泉の経路と行先をご教示ください。</p>	<p>営業終了後は毎日、湯の供給を一旦停止し清掃作業を行っております。清掃後は翌日の朝まで浴槽に湯が溜まるよう湯量を調整しており、浴槽に使用しない分の源泉については、側溝に放流しています。（資料②をご参照ください。）</p>

## 【灯油代の月別使用量・料金】

月	単位	R 1	R 2	R 3
4月分	ℓ	4,340.0	2,790.0	3,560.0
	円	393,724	238,139	332,860
5月分	ℓ	2,210.0	2,140.0	2,920.0
	円	200,491	164,780	273,020
6月分	ℓ	2,561.0	1,590.0	1,760.0
	円	237,865	120,681	170,368
7月分	ℓ	1,990.0	2,050.0	1,390.0
	円	180,532	151,085	139,139
8月分	ℓ	1,810.0	1,790.0	1,040.0
	円	164,203	133,892	106,392
9月分	ℓ	2,330.0	1,480.0	1,700.0
	円	211,377	117,216	172,625
10月分	ℓ	2,970.0	3,150.0	1,760.0
	円	274,428	249,480	180,048
11月分	ℓ	3,950.0	3,520.0	2,860.0
	円	364,980	274,912	317,746
12月分	ℓ	4,911.0	3,510.0	4,303.0
	円	453,776	270,270	482,796
1月分	ℓ	5,000.0	2,730.0	5,000.0
	円	462,000	213,213	528,000
2月分	ℓ	5,326.0	4,340.0	4,320.0
	円	497,981	353,276	456,192
3月分	ℓ	4,190.0	4,970.0	4,970.0
	円	387,156	431,893	524,832
合 計	ℓ	41,588.0	34,060.0	35,583.0
	円	3,828,513	2,718,837	3,684,018



源泉槽

緑風荘

源泉地

側溝に放流