



湯沢市公共施設保全計画

令和4年9月

秋田県湯沢市



湯沢市公共施設保全計画 目次

| | |
|---------------------------------|----|
| 1. 湯沢市公共施設保全計画の策定にあたって..... | 1 |
| 1-1 策定の背景 | 1 |
| 1-2 計画の位置づけ..... | 2 |
| 1-3 計画の期間..... | 2 |
| 2. 公共施設の現状と課題 | 3 |
| 2-1 対象施設一覧..... | 3 |
| 2-2 対象施設の配置状況..... | 8 |
| (1) 湯沢市全域 | 8 |
| (2) 湯沢駅・市役所・文化交流センター周辺エリア | 9 |
| (3) 稲川庁舎周辺エリア | 10 |
| (4) 院内地区センター周辺エリア | 11 |
| (5) 皆瀬庁舎周辺エリア | 12 |
| 2-3 対象施設の築年別保有量..... | 13 |
| 3. 公共施設の老朽化状況の実態 | 15 |
| 3-1 劣化状況評価結果..... | 15 |
| 3-2 今後の維持・更新コスト（従来型） | 19 |
| (1) 充当可能な財源の見込み | 19 |
| (2) 今後の維持・更新コスト（従来型） | 20 |
| 4. 年次計画 | 23 |
| 4-1 実施方針..... | 23 |
| (1) 劣化状況評価結果（健全度②順） | 23 |
| (2) 今後の維持・更新コスト（年次計画反映型） | 27 |
| (3) 年次計画 | 29 |
| (4) 長寿命化対策（年次計画反映型）の効果と課題 | 31 |
| 5. 計画の推進 | 33 |
| 5-1 情報基盤の整備と活用 | 33 |
| 5-2 推進体制等の整備..... | 33 |
| 5-3 フォローアップ..... | 33 |

1. 公共施設保全計画の策定にあたって

1-1 策定の背景

本市は、高度経済成長期における増大する行政需要や多様化する市民ニーズに応じて多くの公共施設（ここではインフラ施設を除く公共建築物をいう。）を整備してきましたが、多くの公共施設が、建築から40年から50年経過し、今後一斉に改修等の時期を迎えます。

一方、一層の人口減少[※]や少子高齢化の進展等により、公共施設の整備に充てる財源の確保は厳しい状況にならざるを得ず、現在設置している公共施設全てを将来にわたって維持していくことは極めて困難な状況になっています。

また、社会や時代の変化にあわせ施設の性能や機能を維持・向上していくための取組が必要となるなど公共施設を取り巻く環境が大きく変化しています。

このような状況を踏まえ、本市は、市民ニーズや財政状況等の社会情勢の変化にあわせ公共施設等の最適化を図るため、「湯沢市公共施設等総合管理計画」（平成29年2月策定、令和4年2月改定、以下「総合管理計画」という。）を策定し、公共施設等をそれぞれの用途に分類して今後の基本的な方向性を示すとともに、個別施設計画にあたる「湯沢市公共施設再編計画」（令和2年5月策定、以下「再編計画」という。）を策定し、個別施設ごとに安全性、必要性、有効性、効率性の観点から課題を整理した上で、個々の施設ごとに具体的な対応策を示し、公共施設マネジメントに取り組んでいます。

この一環として、今後も維持していく施設を将来にわたって健全な状態で継承していくため、「湯沢市公共施設保全計画」を策定します。

策定にあたっては、「公共施設保全計画」策定のガイドラインを公表するとともに、公共施設の「劣化状況評価」を行い、改修等の整備水準や施設保全の優先順位を勘案した公共施設の中長期的な施設整備計画（年次計画）としてまとめています。

※資料：「湯沢市人口ビジョン」及び「湯沢市公共施設等総合管理計画」

本市の人口は、昭和30年の国勢調査をピークに減少し続け、国立社会保障・人口問題研究所による推計では、令和22年度には27,143人と見込まれ、特に生産年齢人口と年少人口の減少が顕著で、高齢化率は年々上昇しています。本市の目指すべき将来人口等を示した「湯沢市人口ビジョン」では、令和22年（2040年）の目標人口を31,664人としており、現在の人口（令和2年度国勢調査42,091人）と比較すると約25%減少することが見込まれています。

1-2 計画の位置づけ

本計画は「総合管理計画」及び「再編計画」の予防保全・長寿命化の取組に基づき策定するもので、各施設の個別施設計画を包含します。

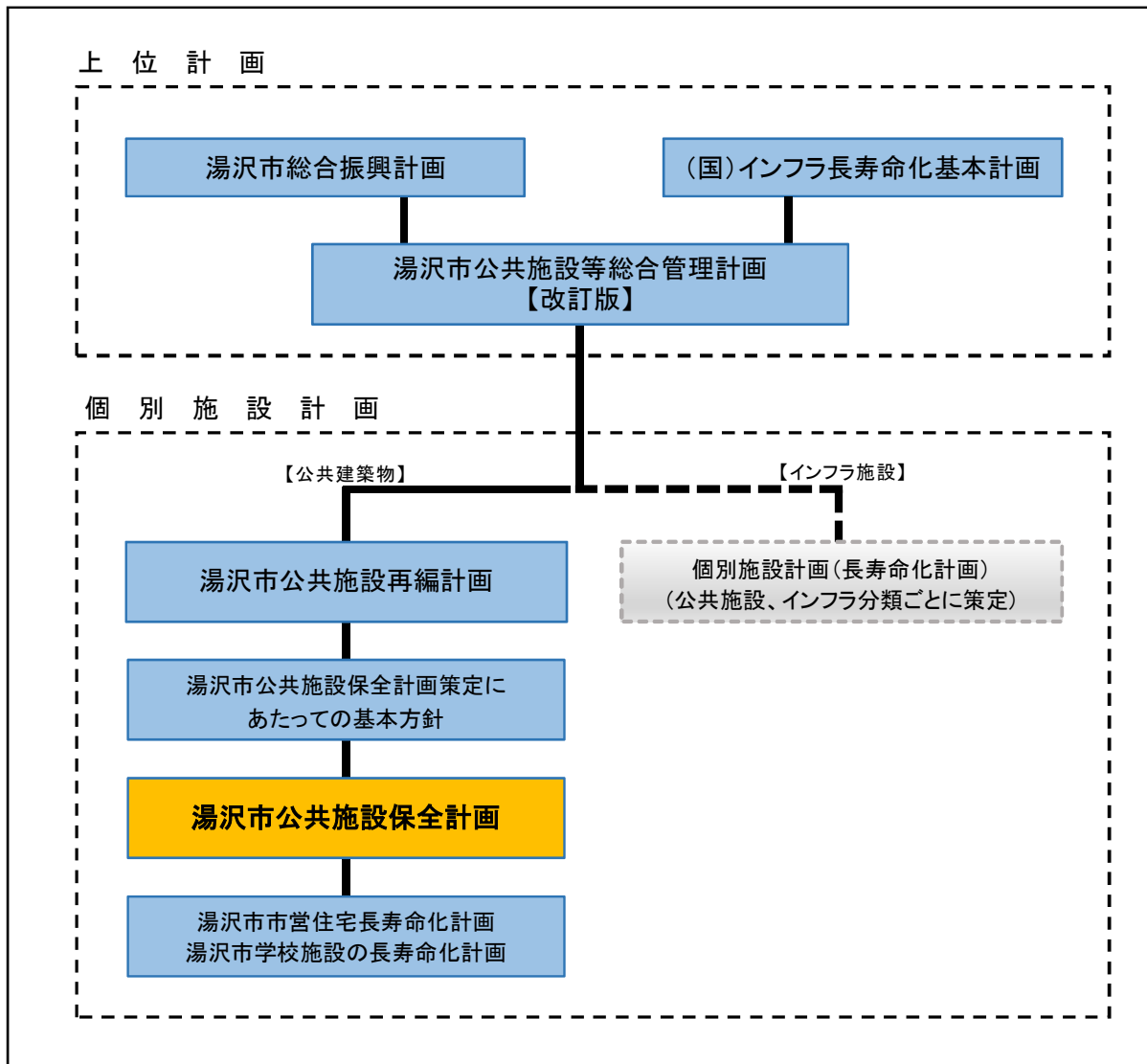


図1-1 本計画の位置づけ

1-3 計画の期間

令和5(2023)年度 ~ 令和24(2042)年度

本計画の計画期間は、**令和5(2023)年度から令和24(2042)年度**までの20年間とします。そのうち、令和5(2023)年度から令和14(2032)年度までを**前期計画**、令和15(2033)年度から令和24(2042)年度までを**後期計画**とします。

本計画は、対象施設の劣化状況や社会情勢、環境の変化等に対応し、適宜、不断の見直しを行います。なお、本計画の維持・更新コストの計算期間は40年で行います。

2. 公共施設の現状と課題

2-1 対象施設一覧

本市の公共施設 445 施設のうち、本計画の対象施設は 59 施設 179 棟 151,384 m²です。そのうち、劣化状況評価対象は 32 施設 47 棟です。対象施設一覧は、次のとおりです。

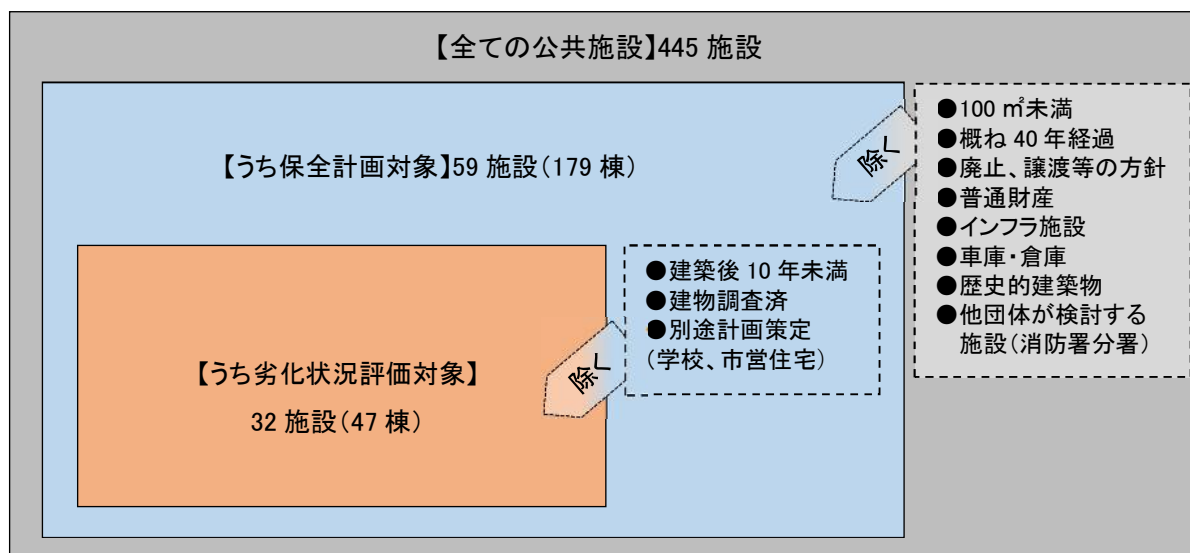


図 2-1 対象施設のイメージ図（保全計画策定基本方針より）

表 2-1 対象施設一覧

令和 4 年 4 月 1 日時点

| 大分類 | 中分類 | 施設名称 | 建物 No. | 建物名称 | 構造※1 | 建築年月日 | 延床面積 (m ²)※2 | 劣化状況評価対象 |
|---------|------|---------------------------|--------|------|---------|-----------|--------------------------|----------|
| 市民文化系施設 | 集会施設 | 湯沢南部文化交流センター | 1 | - | S | S58.12.20 | 486 | ○ |
| | | 三関地区センター | 2 | - | RC | H11.5.22 | 1,189 | ○ |
| | | ふるさとふれあいセンター | 3 | - | W | H20.3.1 | 685 | ○ |
| | | | 4 | 体育館 | S | H3.12.20 | 1,030 | ○ |
| | | 幡野地区センター | 5 | 管理棟 | RC | S61.8.8 | 600 | ○ |
| | | | 6 | 体育館 | S | S61.8.8 | 578 | ○ |
| | | 高松地区センター | 7 | 旧校舎 | RC | H13.2.23 | 2,222 | ○ |
| | | | 8 | 体育館 | S | H13.12.26 | 756 | ○ |
| | | 稲庭地区センター | 9 | - | RC | S58.3.10 | 771 | ○ |
| | | 稲川生涯学習センター | 10 | - | RC | S62.6.29 | 1,117 | ○ |
| | | 秋ノ宮地区センター | 11 | - | W | H3.9.25 | 419 | ○ |
| | | 小野地区センター | 12 | - | S | S60.9.30 | 873 | ○ |
| | | 文化交流センター | 13 | - | RC 一部 S | S61.3.20 | 2,137 | ○ |
| | 文化施設 | 湯沢文化会館 | 14 | - | RC 一部 S | S54.10.11 | 5,970 | △ |
| | | 稲川カルチャーセンター | 15 | - | RC 一部 S | H14.3.20 | 714 | ○ |
| | | 雄勝文化会館, 雄勝図書館, 雄勝生涯学習センター | 16 | - | RC 一部 S | H8.3.25 | 6,286 | ○ |
| 社会教育系施設 | 博物館等 | 院内銀山異人館 | 17 | - | S | H14.4.1 | 435 | ○ |

※1 構造の R C は鉄筋コンクリート造、S は鉄骨造、W は木造を指します。

※2 延床面積は小数点第 1 位を四捨五入しています。

令和4年4月1日時点

| 大分類 | 中分類 | 施設名称 | 建物 No. | 建物名称 | 構造※1 | 建築年月日 | 延床面積 (㎡)※2 | 劣化状況 評価対象 | |
|-----------------|-----------------|---------------------|-------------|-----------|-----------|-----------|------------|-----------|---|
| スポーツ・レクリエーション施設 | スポーツ施設 | 総合体育館 | 18 | - | RC | H5.3.25 | 4,924 | ○ | |
| | | 健康ドーム | 19 | - | S | H4.3.19 | 792 | ○ | |
| | | B&G 海洋センター | 20 | - | S | H4.5.1 | 1,151 | ○ | |
| | | ヘルシーパーク | 21 | - | W | H6.9.28 | 170 | ○ | |
| | | 体育センター | 22 | 体育館 | S | S53.12.10 | 839 | ○ | |
| | | | 23 | 管理棟 | RC | S53.12.20 | 252 | ○ | |
| | | 稲川体育館 | 24 | - | S | S55.3.1 | 1,647 | ○ | |
| | | 稲川野球場 | 25 | - | RC | H3.3.30 | 611 | ○ | |
| | | 稲川交流スポーツエリア | 26 | - | S | H7.12.20 | 1,495 | ○ | |
| | | 稲川スキー場 | 27 | 休憩所 | W | S63.12.17 | 218 | ○ | |
| | 28 | | ヒュッテ | W一部 S | H30.11.30 | 550 | △ | | |
| | 雄勝スポーツセンター | 29 | 旧校舎 | RC一部 S | H8.3.15 | 2,282 | ○ | | |
| | | 30 | 体育館 | RC一部 S | H8.3.15 | 1,008 | ○ | | |
| | レクリエーション施設・観光施設 | 小町の郷公園 | 31 | - | S | H26.12.26 | 159 | △ | |
| | | 稲庭城 | 32 | 本館 | RC | H1.9.1 | 474 | ○ | |
| | | | 33 | 物産交流施設 | W | H16.8.12 | 161 | ○ | |
| | | 道の駅おがち「小町の郷」 | 34 | 交流棟 | S | H10.12.21 | 966 | ○ | |
| | | | 35 | 休憩棟 | S | H10.12.21 | 422 | ○ | |
| | | | 36 | 旧直売所 | S | H23.10.17 | 141 | ○ | |
| | | 小町の郷 観光交流拠点施設 | 37 | - | W | H23.10.17 | 630 | △ | |
| | | 皆瀬森林総合利用施設 (とことん山) | 38 | 皆瀬青年の家 | W | H2.3.15 | 367 | ○ | |
| | | | 39 | 交流センター | W | H3.10.10 | 372 | ○ | |
| | | | 40 | 案内所 | W | S61.11.29 | 264 | ○ | |
| | 保養施設 | リフレッシュ交流センター (ほっと館) | 41 | 総合案内所 | W | S61.11.29 | 288 | ○ | |
| | | | 42 | - | W | H9.3.25 | 783 | ○ | |
| | 産業系施設 | 産業系施設 | 43 | 増築部 | W | H9.3.25 | 106 | ○ | |
| | | | 川連漆器伝統工芸館 | 44 | - | S | H20.12.18 | 996 | ○ |
| | | | 循環型農業推進センター | 45 | 堆肥施設 | W | H19.3.1 | 2,946 | ○ |
| | 46 | 製品保管庫 | | W | H19.3.1 | 108 | ○ | | |
| | 産業支援センター | 47 | - | RC | S57.6.30 | 518 | ○ | | |
| 学校教育系施設 | 学校 | 湯沢東小学校 | 48 | 校舎 | RC | H23.3.10 | 6,565 | △ | |
| | | | 49 | 音楽室 | RC | H23.3.10 | 385 | △ | |
| | | | 50 | 体育館 | RC | H23.3.10 | 1,601 | △ | |
| | | 湯沢西小学校 | 51 | 校舎 | RC | H19.10.9 | 7,409 | △ | |
| | | | 52 | 体育館 | RC | H19.3.13 | 1,617 | △ | |
| | | 山田小学校 | 53 | 校舎 | RC | S57.6.29 | 4,576 | △ | |
| | | | 54 | 体育館 | RC | S57.6.29 | 1,174 | △ | |
| | | 稲川小学校 | 55 | 校舎 | RC | H13.6.29 | 4,568 | △ | |
| | | | 56 | 体育館 | RC | H13.6.29 | 1,321 | △ | |
| | | 雄勝小学校 | 57 | 教室棟 | RC | H27.1.23 | 2,115 | △ | |
| | | | 58 | 渡り廊下 | S | H27.1.23 | 29 | △ | |
| | | | 59 | 体育館 | RC | H27.1.23 | 1,139 | △ | |
| | | 皆瀬小学校 | 60 | 校舎 | RC | H17.12.22 | 3,268 | △ | |
| | | | 61 | 体育館 | RC | H17.12.22 | 1,473 | △ | |
| | | 湯沢北中学校 | 62 | 校舎 | RC | H23.3.10 | 5,689 | △ | |
| | | | 63 | 音楽室 | RC | H23.3.31 | 197 | △ | |
| | | | 64 | 体育館 | RC | H元.2.10 | 1,488 | △ | |
| 65 | 体育館(増築分) | | RC | H19.3.31 | 318 | △ | | | |
| 66 | 体育館(ホール等) | | RC | H23.3.31 | 228 | △ | | | |
| 67 | 武道場 | | S | H23.12.20 | 993 | △ | | | |

※1 構造のRCは鉄筋コンクリート造、Sは鉄骨造、Wは木造を指します。

※2 延床面積は小数点第1位を四捨五入しています。

令和4年4月1日時点

| 大分類 | 分類 | 施設名称 | 建物 No. | 建物名称 | 構造※1 | 建築 年月日 | 延床面積 (㎡)※2 | 劣化状況 評価対象 |
|---------------|-------------|--------------|-----------------------|-------------|----------|-----------|---------------|--------------|
| 学校教育系施設 | 学校 | 山田中学校 | 68 | 校舎 | RC | S54.12.15 | 2,723 | |
| | | | 69 | 食堂 | RC | S54.12.15 | 255 | |
| | | | 70 | 体育館 | RC | S55.10.30 | 1,016 | |
| | | 湯沢南中学校 | 71 | 管理・教室棟(西側) | RC | S44.3.31 | 2,341 | |
| | | | 72 | 管理・教室棟(東側) | RC | S45.3.31 | 1,604 | |
| | | | 73 | 体育館・特別教室棟 | S | S45.3.31 | 2,551 | |
| | | 稲川中学校 | 74 | 普通・管理特別教室棟 | RC | S51.3.31 | 3,888 | |
| | | | 75 | 特別教室棟 | RC | S50.3.31 | 1,008 | |
| | | | 76 | 体育館 | S | S50.11.1 | 1,467 | |
| | | 雄勝中学校 | 77 | 普通教室棟 | RC | S48.3.31 | 2,138 | |
| | | | 78 | 管理棟 | RC | S49.3.31 | 2,259 | |
| | | | 79 | 特別教室棟 | RC | S49.3.31 | 1,860 | |
| | | | 80 | 渡り廊下 | RC | S49.11.11 | 36 | |
| | | | 81 | 体育館 | S | S49.11.11 | 1,700 | |
| | | | 82 | 武道場(雄心館) | S | S55.10.24 | 514 | |
| | | 皆瀬中学校 | 83 | 普通教室・食堂・玄関棟 | RC | S53.3.31 | 1,789 | |
| | | | 84 | 特別教室棟1 | RC | S53.3.31 | 934 | |
| | | | 85 | 特別教室棟2 | RC | S53.3.31 | 468 | |
| 86 | 管理棟 | | RC | S53.3.31 | 235 | | | |
| 87 | 技術室 | | RC | S43.3.30 | 330 | | | |
| 88 | 体育館 | | RC | S51.1.17 | 914 | | | |
| 学校教育系施設 | その他 教育施設 | 湯沢学校給食センター | 89 | - | S | H28.12.26 | 2,738 | |
| | 子育て支援施設 | 放課後児童 クラブ | 湯沢南児童クラブ | 90 | - | S | H29.12.22 | 143 |
| 祝田放課後児童健全育成施設 | | 91 | - | W | H23.1.31 | 159 | | |
| 福祉施設 | 高齢福祉施設 | 緑風荘 | 92 | 温泉施設 | RC | S57.10.1 | 504 | ○ |
| | | | 93 | 介護予防拠点施設 | RC | H14.12.18 | 245 | ○ |
| | | | 94 | 温泉施設(増築部) | RC | H9.1.31 | 214 | ○ |
| | | 95 | 高齢者生活支援ハウス みなせシルバー | - | RC | H13.3.19 | 678 | |
| 行政系施設 | 庁舎 | 湯沢市役所 本庁舎 | 96 | - | RC 一部 S | H26.1.24 | 9,094 | |
| | | 湯沢市役所 雄勝庁舎 | 97 | - | RC | S57.12.3 | 536 | ○ |
| 公営住宅 | 公営住宅 | 湯の原コミュニティ住宅 | 98 | - | W | H19.12.31 | 272 | |
| | | | 中野住宅 | 99 | 1号棟 | W | S63.11.7 | 65 |
| | | 100 | | 2号棟 | W | S63.11.7 | 65 | |
| | | 101 | | 3号棟 | W | S63.11.7 | 64 | |
| | | 102 | | 4号棟 | W | S63.11.7 | 65 | |
| | | 103 | | 5号棟 | W | S63.11.7 | 64 | |
| | | 104 | | 6号棟 | W | H1.8.22 | 64 | |
| | | 105 | | 7号棟 | W | H1.8.22 | 65 | |
| | | 106 | | 9号棟 | W | H1.8.22 | 64 | |
| | | 107 | | 10号棟 | W | H1.8.22 | 65 | |
| | | 108 | | 11号棟 | W | H1.8.22 | 65 | |
| | | 109 | | 12号棟 | W | H1.8.22 | 64 | |
| | | 110 | | 13号棟 | W | H1.8.22 | 65 | |
| | | 111 | | 14号棟 | W | H1.8.22 | 65 | |
| | | 112 | 15号棟 | W | H1.8.22 | 65 | | |

※1 構造のRCは鉄筋コンクリート造、Sは鉄骨造、Wは木造を指します。

※2 延床面積は小数点第1位を四捨五入しています。

令和4年4月1日時点

| 大分類 | 分類 | 施設名称 | 建物 No. | 建物名称 | 構造※1 | 建築 年月日 | 延床面積 (㎡)※2 | 劣化状況 評価対象 |
|------|------|------|-----------|-----------|------|-----------|---------------|--------------|
| 公営住宅 | 公営住宅 | 倉内住宅 | 113 | A棟 | W | H6.12.27 | 221 | |
| | | | 114 | B棟 | W | H6.12.27 | 153 | |
| | | | 115 | C棟 | W | H6.12.27 | 126 | |
| | | | 116 | D棟 | W | H8.8.15 | 191 | |
| | | | 117 | E棟 | W | H8.3.31 | 147 | |
| | | | 118 | F棟 | W | H8.8.15 | 147 | |
| | | | 119 | G棟 | W | H8.8.15 | 146 | |
| | | | 120 | H棟 | W | H9.3.31 | 148 | |
| | | | 121 | I棟 | W | H9.3.31 | 129 | |
| | | | 122 | J棟 | W | H9.3.31 | 224 | |
| | | | 123 | K棟 | W | H9.12.18 | 128 | |
| | | | 124 | L棟 | W | H9.12.18 | 148 | |
| | | | 125 | M棟 | W | H10.3.27 | 148 | |
| | | | 126 | N棟 | W | H10.3.27 | 224 | |
| | | | 127 | O棟 | W | H11.3.24 | 148 | |
| | | | 128 | P棟 | W | H11.3.24 | 193 | |
| | | | 129 | Q棟 | W | H11.3.24 | 148 | |
| | | | 130 | R棟 | W | H11.12.31 | 148 | |
| | | | 131 | S棟 | W | H11.12.31 | 148 | |
| | | | 132 | T棟 | W | H11.12.31 | 148 | |
| | | | 133 | U棟 | W | H11.12.31 | 148 | |
| | | | 134 | V棟 | W | H11.3.24 | 224 | |
| | | | 135 | 集会所 | W | H7.12.27 | 69 | |
| | | | 136 | 1号棟 | W | S63.11.1 | 60 | |
| | | | 137 | 2号棟 | W | S63.11.1 | 60 | |
| | | | 138 | 3号棟 | W | S63.11.1 | 60 | |
| | | | 139 | 4号棟 | W | S63.11.1 | 60 | |
| | | | 140 | 5号棟 | W | S63.11.1 | 60 | |
| | | | 141 | 6号棟 | W | S63.11.1 | 60 | |
| | | | 142 | 7号棟 | W | S63.11.1 | 60 | |
| | | | 143 | 1号棟 | W | S63.11.10 | 65 | |
| | | | 144 | 2号棟 | W | S63.11.10 | 65 | |
| | | | 145 | 3号棟 | W | H1.11.10 | 65 | |
| | | | 146 | 4号棟 | W | H1.11.10 | 65 | |
| | | | 147 | 5号棟 | W | H1.11.10 | 65 | |
| | 148 | 6号棟 | W | S63.11.10 | 60 | | | |
| | 149 | 7号棟 | W | S63.11.10 | 60 | | | |
| | 150 | 8号棟 | W | H1.11.10 | 60 | | | |
| | 151 | 9号棟 | W | H1.11.10 | 60 | | | |
| | 152 | 10号棟 | W | H1.11.10 | 60 | | | |
| | 153 | 11号棟 | W | S63.11.10 | 60 | | | |
| 154 | 12号棟 | W | S63.11.10 | 60 | | | | |
| 155 | 13号棟 | W | S63.11.10 | 60 | | | | |
| 156 | 14号棟 | W | H1.11.10 | 60 | | | | |
| 157 | 15号棟 | W | H1.11.10 | 60 | | | | |
| 158 | 16号棟 | W | S63.11.10 | 60 | | | | |
| 159 | 17号棟 | W | S63.11.10 | 60 | | | | |
| 160 | 18号棟 | W | S63.11.10 | 60 | | | | |
| 161 | 19号棟 | W | H1.11.10 | 60 | | | | |
| 162 | 20号棟 | W | H1.11.10 | 60 | | | | |
| 163 | 21号棟 | W | H1.11.10 | 60 | | | | |
| | | 稲庭住宅 | | | | | | |
| | | 国見住宅 | | | | | | |

※1 構造のR Cは鉄筋コンクリート造、Sは鉄骨造、Wは木造を指します。

※2 延床面積は小数点第1位を四捨五入しています。

令和4年4月1日時点

| 大分類 | 分類 | 施設名称 | 建物 No. | 建物名称 | 構造 ^{※1} | 建築 年月日 | 延床面積 (m ²) ^{※2} | 劣化状況 評価対象 |
|-----|----|--------|-----------|-------|------------------|-----------|---|--------------|
| | | 大館共同住宅 | 164 | - | W | H7.12.31 | 288 | |
| | | 愛宕住宅 | 165 | A棟 | W | H28.11.30 | 152 | |
| | | | 166 | B棟 | W | H28.11.30 | 152 | |
| | | | 167 | C棟 | W | H29.9.8 | 132 | |
| | | | 168 | D棟 | W | H29.9.8 | 152 | |
| | | | 169 | E棟 | W | H29.9.8 | 152 | |
| | | | 170 | F棟 | W | H29.9.8 | 152 | |
| | | | 171 | G棟 | W | H29.9.8 | 152 | |
| | | | 172 | H棟 | W | H29.9.8 | 132 | |
| | | | 173 | I棟 | W | H29.9.8 | 132 | |
| | | | 174 | J棟 | W | H29.9.8 | 132 | |
| | | | 175 | K棟 | W | H29.9.8 | 132 | |
| | | | 176 | L棟 | W | H29.9.8 | 152 | |
| | | | 177 | M棟 | W | H29.12.11 | 152 | |
| | | | 178 | N棟 | W | H30.12.11 | 152 | |
| | | | 179 | O棟 | W | H30.12.11 | 152 | |
| 合計 | | 59 施設 | | 179 棟 | | | 151,384 | 47 棟 |

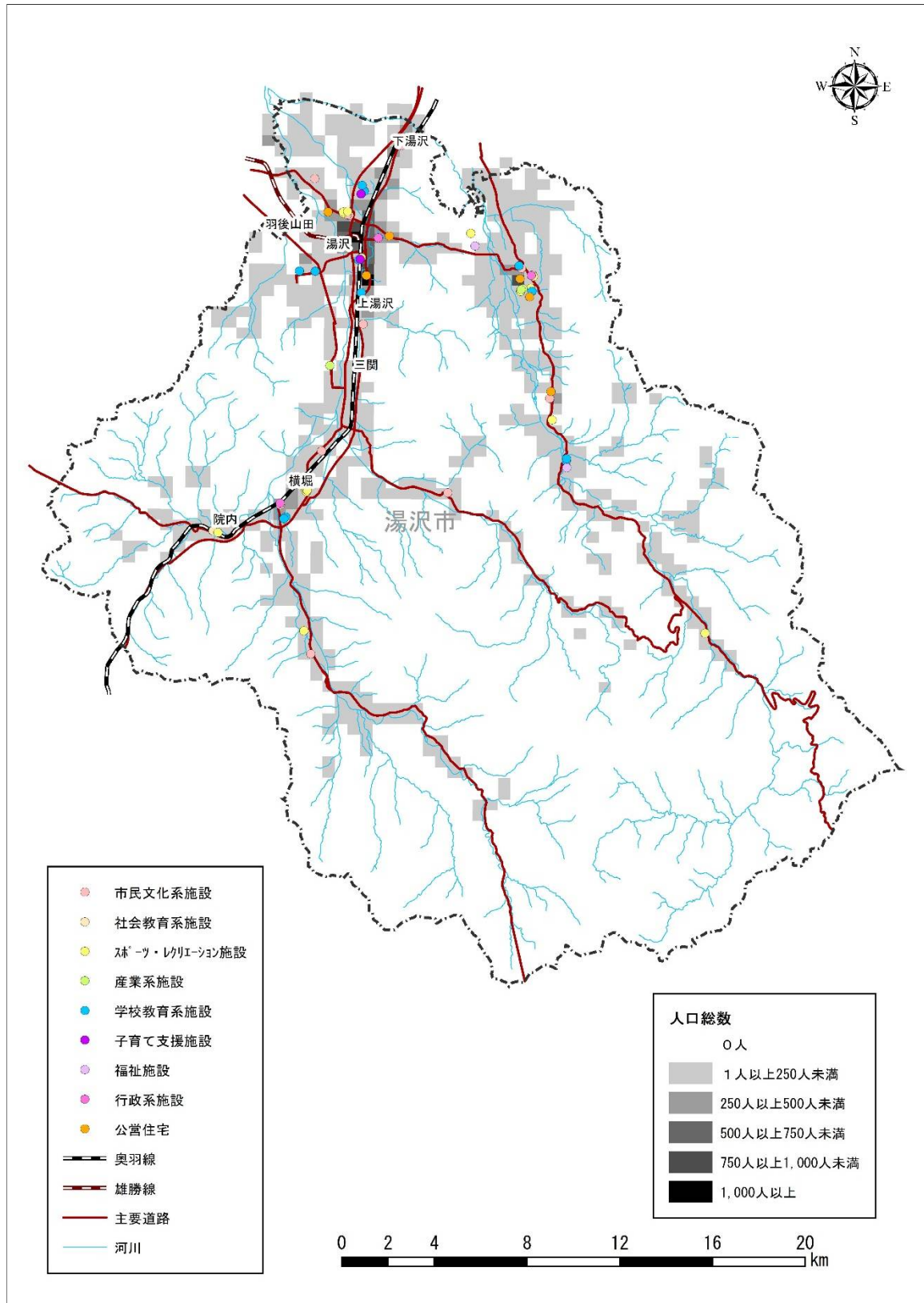
※1 構造のR Cは鉄筋コンクリート造、Sは鉄骨造、Wは木造を指します。

※2 延床面積は小数点第1位を四捨五入しています。

2-2 対象施設の配置状況

本計画の対象施設の配置状況は次の図のとおりです。

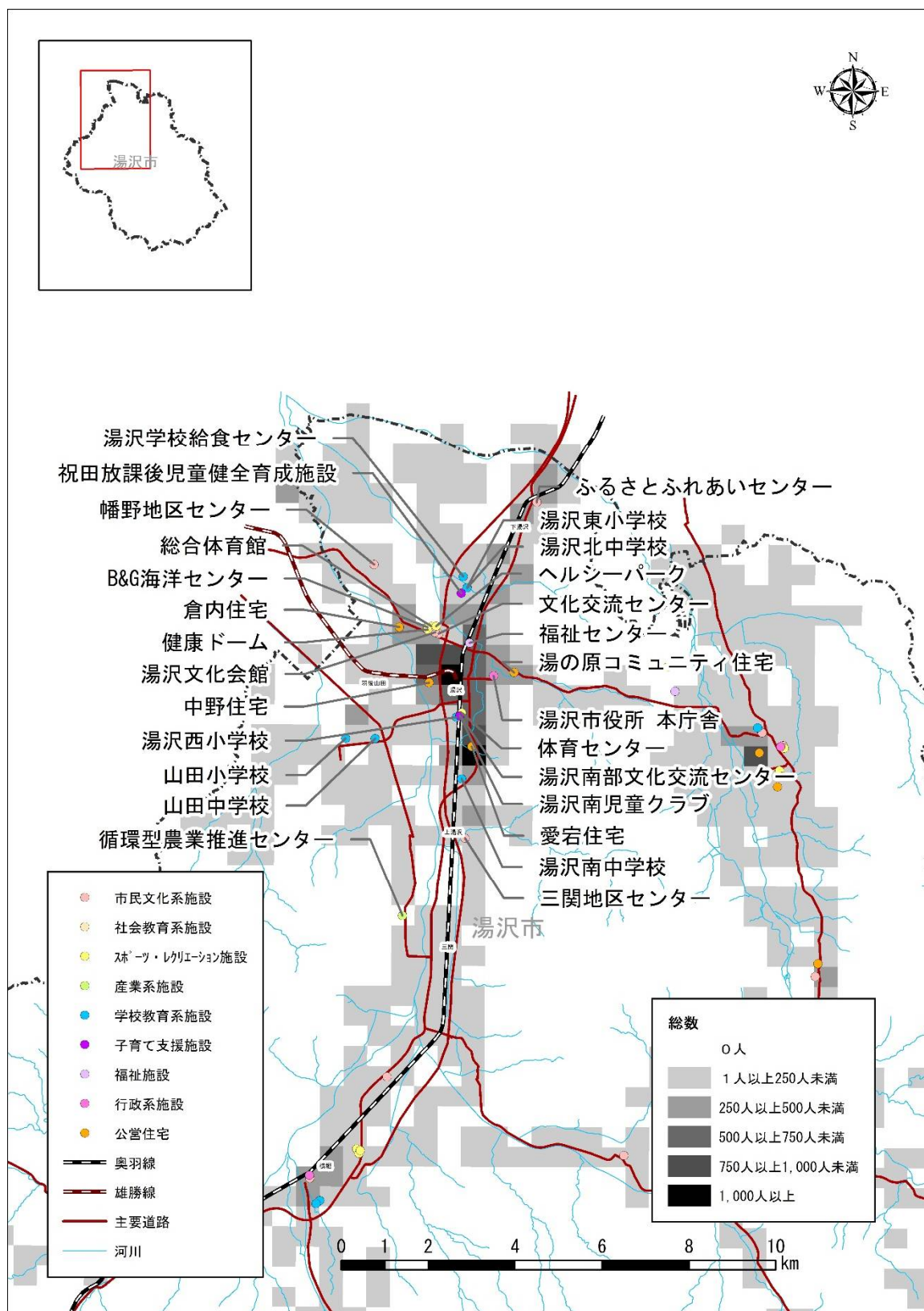
(1) 湯沢市全域



国土地理院数値情報より作成

図2-1 対象施設の配置状況（湯沢市全域）

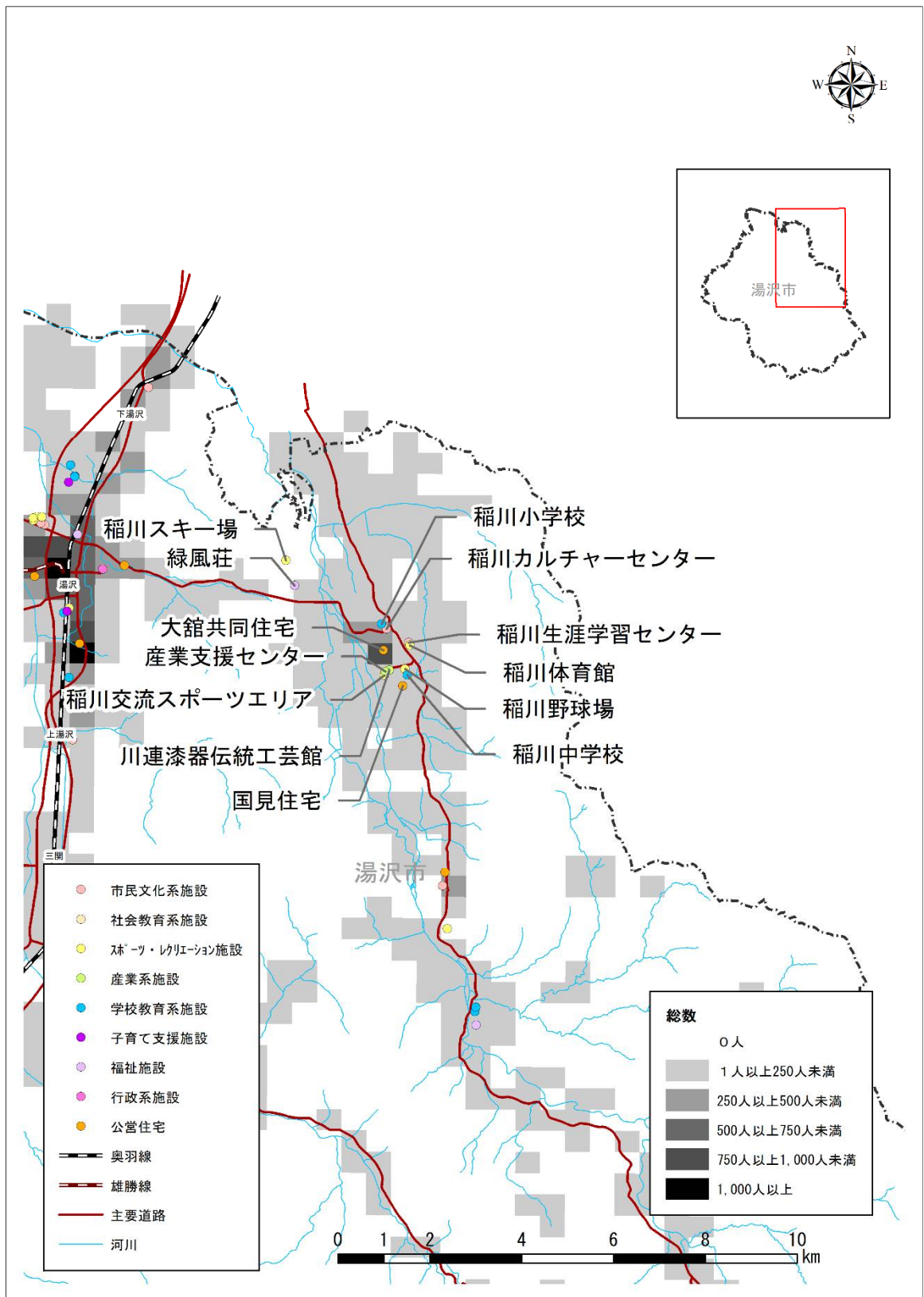
(2) 湯沢駅・市役所・文化交流センター周辺エリア



国土地理院数値情報より作成

図2-2 対象施設の配置状況 (湯沢駅・市役所・文化交流センター周辺エリア)

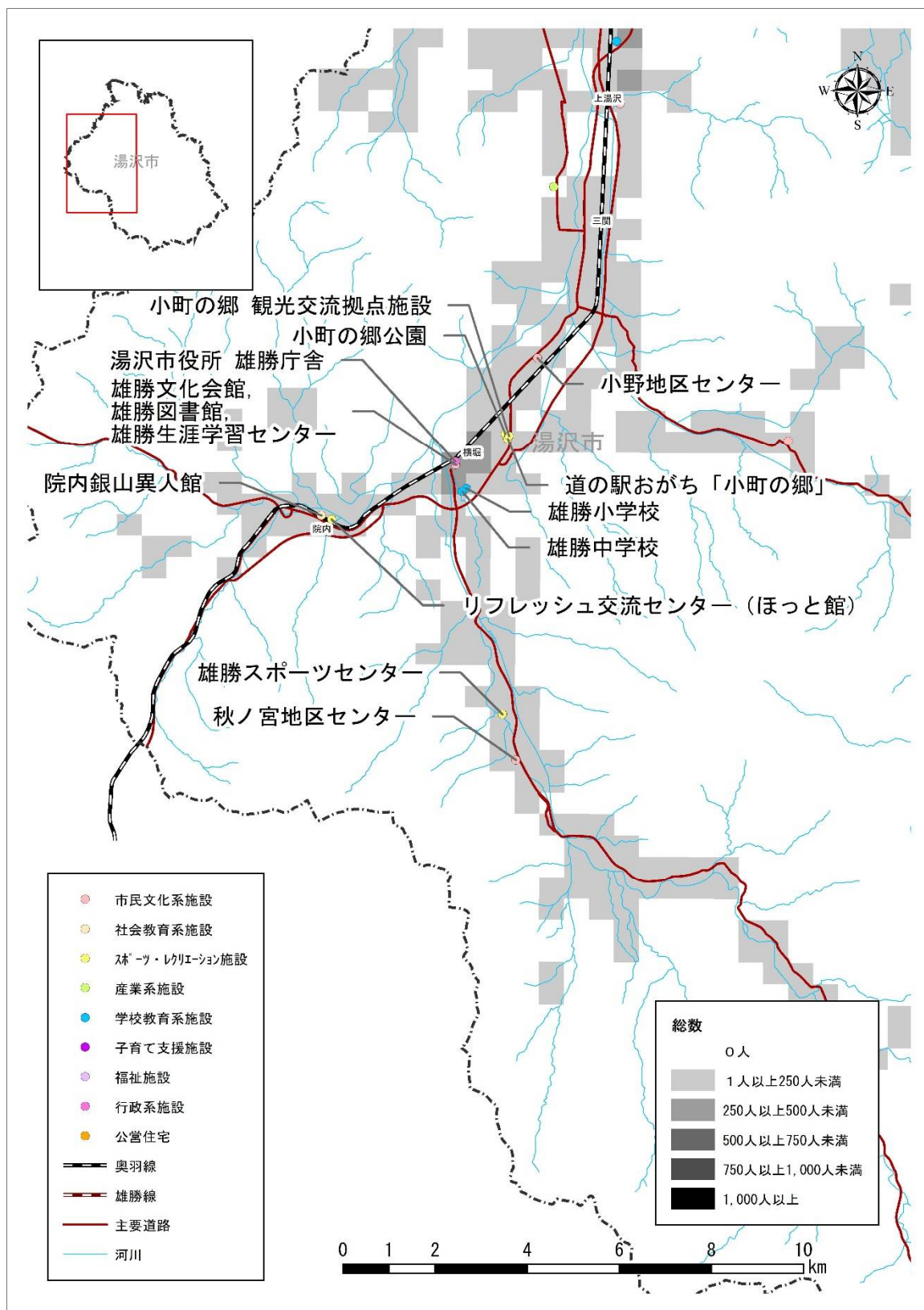
(3) 稲川庁舎周辺エリア



国土地理院数値情報より作成

図2-3 対象施設の配置状況（稲川庁舎周辺エリア）

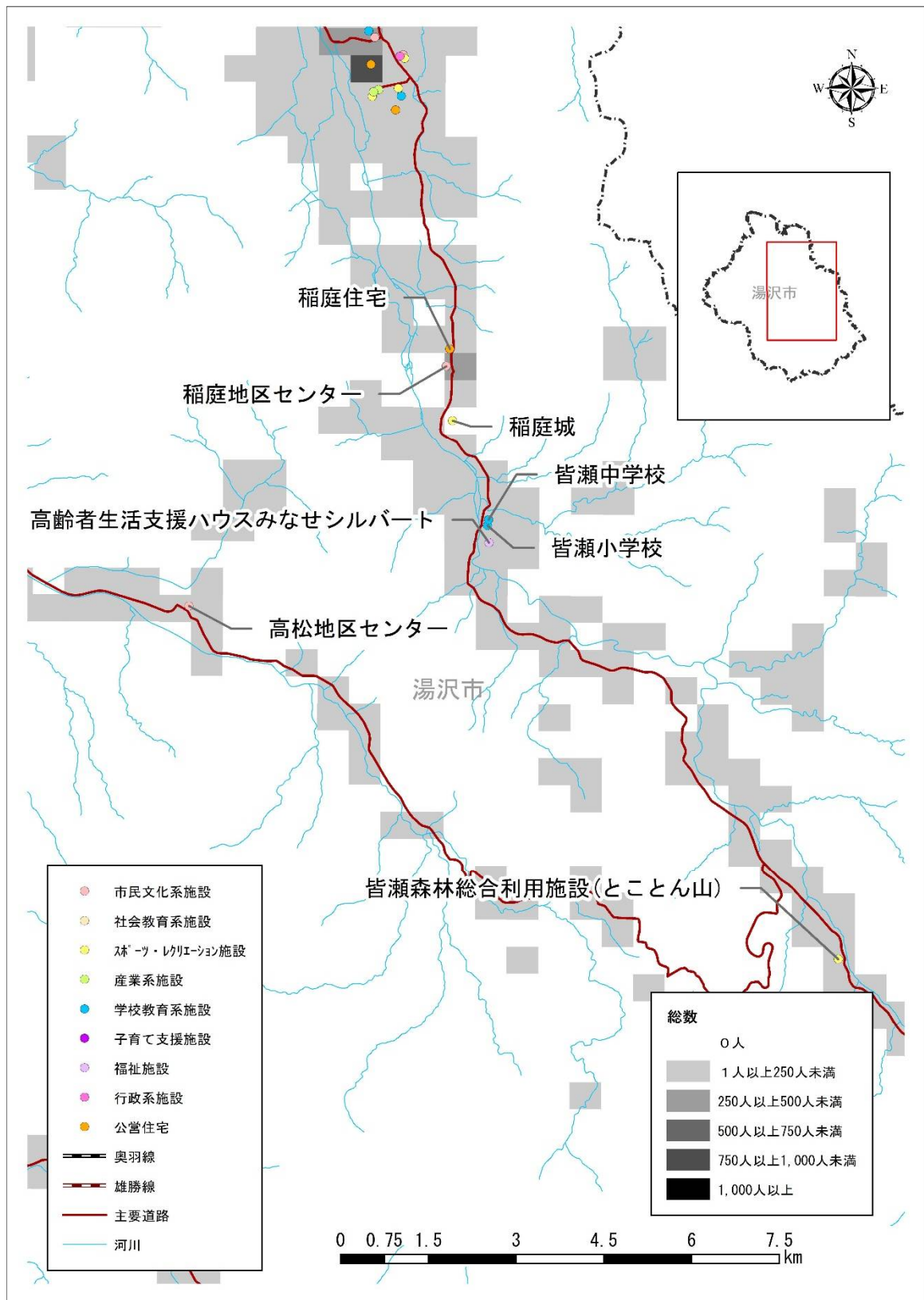
(4) 院内地区センター周辺エリア



国土地理院数値情報より作成

図2-4 対象施設の配置状況（院内地区センター周辺エリア）

(5) 皆瀬庁舎周辺エリア



国土地理院数値情報より作成

図2-5 対象施設の配置状況(皆瀬庁舎周辺エリア)

2-3 対象施設の築年別保有量

本計画の対象施設のうち、旧耐震基準の建物（耐震補強済み又は耐震診断で耐震性あり）は25棟（約14%、延床面積では26%）を占めます。また、建築後30年以上経過している建物は93棟（約52%、延床面積では45%）を占めています。

今後は時間経過に伴う劣化や損傷等への対応が必要になる施設がこれまでよりも増加することが見込まれます。

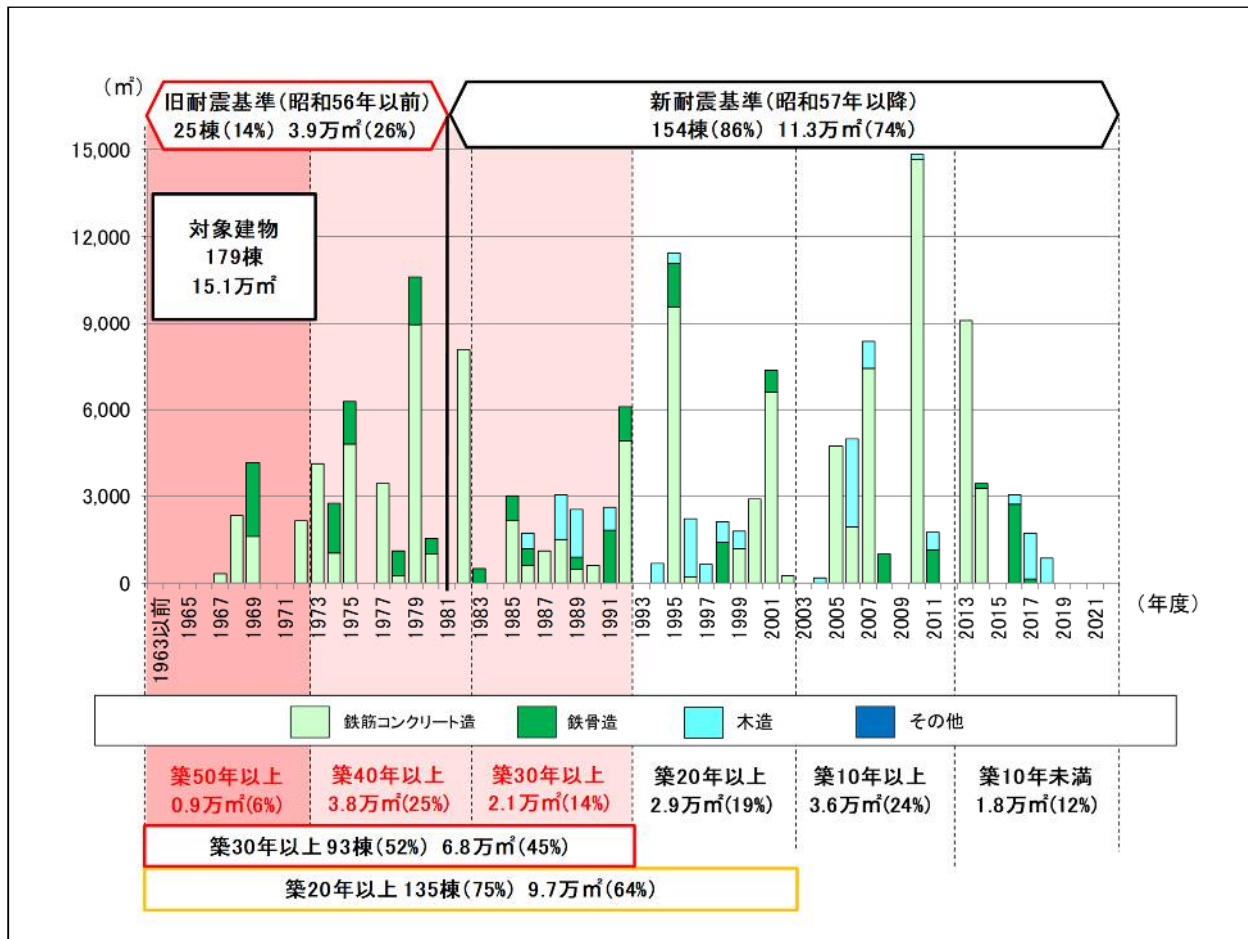
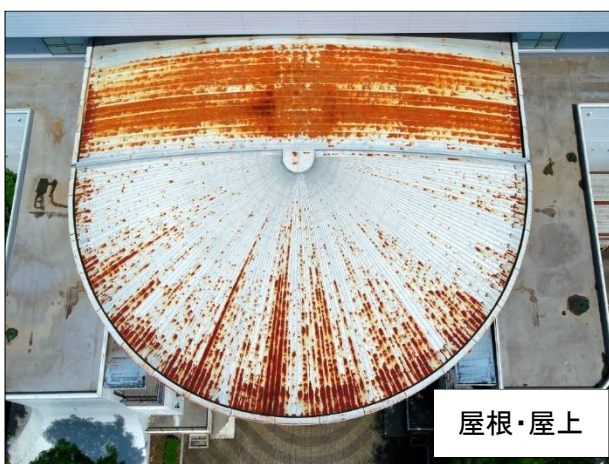


図2-6 築年別保有量

【湯沢駅・市役所・文化交流センター周辺エリア事例 総合体育館】



外観



屋根・屋上



屋根・屋上

3. 公共施設の老朽化状況の実態

3-1 劣化状況評価結果

部位ごとの評価を実施したうえで、構造躯体以外の健全性評価を行います。

・健全度①（建物の部位全体の評価）

屋根・屋上、外壁、内部仕上、電気設備、機械設備の5つの部位の劣化度から、健全度を100点満点で算定したもの

・健全度②（建物の性能に影響が大きい屋根・屋上、外壁の評価）

屋根・屋上、外壁の2つの部位の劣化度から、健全度を100点満点で算定したもの

表3-1 劣化状況評価結果

令和4年4月1日時点

■:築50年以上 □:築30年以上 A 概ね良好 B 部分的に劣化 C 広範囲に劣化 D 早急に対応が必要

| 棟番号 | 建物基本情報 | | | | | 構造躯体の健全性評価 | | | 構造躯体以外の健全性評価 | | | | | | | |
|-----|-------------------------|-------------------------|------|-----------------------|-----|------------|----|----|--------------|-------|----|------|------|------|------|------|
| | 施設名 | 建物名 | 構造※1 | 延床面積(m) ^{※2} | 築年数 | 耐震安全性 | | | 健全性 | 屋根・屋上 | 外壁 | 内部仕上 | 電気設備 | 機械設備 | 健全度① | 健全度② |
| | | | | | | 基準 | 診断 | 補強 | | | | | | | | |
| 1 | 湯沢南部文化交流センター | - | S | 486 | 39 | 新 | - | - | 有 | C | C | B | B | B | 62 | 40 |
| 2 | 三関地区センター | - | RC | 1,189 | 23 | 新 | - | - | 有 | A | B | B | B | B | 77 | 81 |
| 3 | ふるさとふれあいセンター | - | W | 685 | 15 | 新 | - | - | 有 | A | B | A | A | A | 93 | 81 |
| 4 | ふるさとふれあいセンター | 体育館 | S | 1,030 | 31 | 新 | - | - | 有 | C | C | B | B | B | 62 | 40 |
| 5 | 幡野地区センター | 管理棟 | RC | 600 | 36 | 新 | - | - | 有 | B | C | B | B | B | 65 | 48 |
| 6 | 幡野地区センター | 体育館 | S | 578 | 36 | 新 | - | - | 有 | B | C | B | B | B | 65 | 48 |
| 7 | 高松地区センター | 旧校舎 | RC | 2,222 | 22 | 新 | - | - | 有 | A | B | A | B | B | 87 | 81 |
| 8 | 高松地区センター | 体育館 | S | 756 | 21 | 新 | - | - | 有 | A | B | A | B | B | 87 | 81 |
| 9 | 稲庭地区センター | - | RC | 771 | 40 | 新 | - | - | 有 | B | C | B | B | B | 65 | 48 |
| 10 | 稲川生涯学習センター | - | RC | 1,117 | 35 | 新 | - | - | 有 | C | C | B | B | B | 62 | 40 |
| 11 | 秋ノ宮地区センター | - | W | 419 | 31 | 新 | - | - | 有 | B | C | B | B | B | 65 | 48 |
| 12 | 小野地区センター | - | S | 873 | 37 | 新 | - | - | 有 | B | C | B | B | B | 65 | 48 |
| 13 | 文化交流センター | - | RC | 2,137 | 37 | 新 | - | - | 有 | C | C | B | B | B | 62 | 40 |
| 14 | 湯沢文化会館 | - | RC | 5,970 | 43 | 旧 | 済 | 済 | 有 | C | C | C | C | C | 40 | 40 |
| 15 | 稲川カルチャーセンター | - | RC | 714 | 21 | 新 | - | - | 有 | B | B | A | A | A | 91 | 75 |
| 16 | 雄勝文化会館、雄勝図書館、雄勝生涯学習センター | 雄勝文化会館、雄勝図書館、雄勝生涯学習センター | RC | 6,286 | 27 | 新 | - | - | 有 | A | B | B | B | B | 77 | 81 |
| 17 | 院内銀山異人館 | - | S | 435 | 33 | 新 | - | - | 有 | A | B | B | B | B | 77 | 81 |
| 18 | 総合体育館 | - | RC | 4,924 | 30 | 新 | - | - | 有 | B | B | B | B | B | 75 | 75 |
| 19 | 健康ドーム | - | S | 792 | 31 | 新 | - | - | 有 | B | C | B | B | B | 65 | 48 |
| 20 | B&G 海洋センター | - | S | 1,151 | 30 | 新 | - | - | 有 | A | B | B | B | B | 77 | 81 |
| 21 | ヘルシーパーク | - | W | 170 | 28 | 新 | - | - | 有 | A | A | B | B | B | 84 | 100 |
| 22 | 体育センター | 体育館 | S | 839 | 44 | 旧 | 済 | 済 | 有 | A | B | C | C | C | 55 | 81 |
| 23 | 体育センター | 管理棟 | RC | 252 | 44 | 旧 | 済 | 済 | 有 | B | B | C | C | C | 53 | 75 |
| 24 | 稲川体育館 | - | S | 1,647 | 43 | 旧 | 済 | 済 | 有 | B | B | B | C | C | 66 | 75 |
| 25 | 稲川野球場 | - | RC | 611 | 32 | 新 | - | - | 有 | C | C | B | B | B | 62 | 40 |
| 26 | 稲川交流スポーツエリア | - | S | 1,495 | 27 | 新 | - | - | 有 | C | B | C | B | B | 59 | 67 |
| 27 | 稲川スキー場 | 休憩所 | W | 218 | 34 | 新 | - | - | 有 | B | C | B | B | B | 65 | 48 |
| 28 | 稲川スキー場 | ヒュッテ | W | 550 | 4 | 新 | - | - | 有 | A | A | A | A | A | 100 | 100 |
| 29 | 雄勝スポーツセンター | 旧校舎 | RC | 2,282 | 27 | 新 | - | - | 有 | B | B | B | B | B | 75 | 75 |
| 30 | 雄勝スポーツセンター | 体育館 | RC | 1,008 | 27 | 新 | - | - | 有 | B | C | B | B | B | 65 | 48 |
| 31 | 小町の郷公園 | - | S | 159 | 8 | 新 | - | - | 有 | A | A | A | A | A | 100 | 100 |
| 32 | 稲庭城 | 本館 | RC | 474 | 33 | 新 | - | - | 有 | A | B | B | B | B | 77 | 81 |
| 33 | 稲庭城 | 物産交流施設 | W | 161 | 18 | 新 | - | - | 有 | A | B | A | A | A | 93 | 81 |
| 34 | 道の駅おがち「小町の郷」 | 交流棟 | S | 966 | 24 | 新 | - | - | 有 | B | B | B | B | B | 75 | 75 |
| 35 | 道の駅おがち「小町の郷」 | 休憩棟 | S | 422 | 24 | 新 | - | - | 有 | B | B | B | B | B | 75 | 75 |
| 36 | 道の駅おがち「小町の郷」 | 旧直売所 | S | 141 | 11 | 新 | - | - | 有 | A | B | B | B | B | 77 | 81 |

※1 構造のRCは鉄筋コンクリート造、Sは鉄骨造、Wは木造を指します。

※2 延床面積は小数点第1位を四捨五入しています。

■ 築50年以上 □ 築30年以上

A 概ね良好 B 部分的に劣化 C 広範囲に劣化 D 早急に対応が必要

| 建物基本情報 | | | | | | 構造躯体の健全性評価 | | | | 構造躯体以外の健全性評価 | | | | | | |
|--------|---------------------|-------------|------|-----------------------|-----|------------|-----|----|-----|--------------|----|------|------|------|------|------|
| 棟番号 | 施設名 | 建物名 | 構造※1 | 延床面積(m) ^{※2} | 築年数 | 耐震安全性 | | | 健全性 | 屋根・屋上 | 外壁 | 内部仕上 | 電気設備 | 機械設備 | 健全度① | 健全度② |
| | | | | | | 基準 | 診断 | 補強 | | | | | | | | |
| 37 | 小町の郷 観光交流拠点施設 | - | W | 630 | 11 | 新 | - | - | 有 | A | A | A | A | A | 100 | 100 |
| 38 | 皆瀬森林総合利用施設 (とことん山) | 皆瀬青年の家 | W | 367 | 33 | 新 | - | - | 有 | B | C | B | B | B | 65 | 48 |
| 39 | 皆瀬森林総合利用施設 (とことん山) | 交流センター | W | 372 | 31 | 新 | - | - | 有 | B | B | B | B | B | 75 | 75 |
| 40 | 皆瀬森林総合利用施設 (とことん山) | 案内所 | W | 264 | 36 | 新 | - | - | 有 | B | B | B | B | B | 75 | 75 |
| 41 | 皆瀬森林総合利用施設 (とことん山) | 総合案内所 | W | 288 | 36 | 新 | - | - | 有 | B | B | B | B | B | 75 | 75 |
| 42 | リフレッシュ交流センター (ほっと館) | - | W | 783 | 26 | 新 | - | - | 有 | C | D | B | B | B | 53 | 17 |
| 43 | リフレッシュ交流センター (ほっと館) | 増築部 | W | 106 | 26 | 新 | - | - | 有 | B | B | B | B | B | 75 | 75 |
| 44 | 川連漆器伝統工芸館 | 川連漆器伝統工芸館 | S | 996 | 14 | 新 | - | - | 有 | A | B | A | A | A | 93 | 81 |
| 45 | 循環型農業推進センター | 堆肥施設 | W | 2,946 | 16 | 新 | - | - | 有 | C | B | B | A | A | 78 | 67 |
| 46 | 循環型農業推進センター | 製品保管庫 | W | 108 | 16 | 新 | - | - | 有 | A | B | A | A | A | 93 | 81 |
| 47 | 産業支援センター | - | RC | 518 | 40 | 新 | - | - | 有 | B | B | B | B | B | 75 | 75 |
| 48 | 湯沢東小学校 | 校舎 | RC | 6,565 | 12 | 新 | - | - | 有 | B | B | A | A | A | 91 | 75 |
| 49 | 湯沢東小学校 | 音楽室 | RC | 385 | 12 | 新 | - | - | 有 | A | B | A | A | A | 93 | 81 |
| 50 | 湯沢東小学校 | 体育館 | RC | 1,601 | 12 | 新 | - | - | 有 | A | B | A | A | A | 93 | 81 |
| 51 | 湯沢西小学校 | 校舎 | RC | 7,409 | 15 | 新 | - | - | 有 | B | B | A | A | A | 91 | 75 |
| 52 | 湯沢西小学校 | 体育館 | RC | 1,617 | 16 | 新 | - | - | 有 | B | B | A | A | A | 91 | 75 |
| 53 | 山田小学校 | 校舎 | RC | 4,576 | 40 | 新 | - | - | 有 | B | C | B | B | B | 65 | 48 |
| 54 | 山田小学校 | 体育館 | RC | 1,174 | 40 | 新 | - | - | 有 | B | C | B | B | B | 65 | 48 |
| 55 | 稲川小学校 | 校舎棟 | RC | 4,568 | 21 | 新 | - | - | 有 | B | C | A | A | A | 81 | 48 |
| 56 | 稲川小学校 | 体育館 | RC | 1,321 | 21 | 新 | - | - | 有 | A | C | A | A | A | 83 | 54 |
| 57 | 雄勝小学校 | 教室棟 | RC | 2,115 | 8 | 新 | - | - | 有 | A | A | A | A | A | 100 | 100 |
| 58 | 雄勝小学校 | 渡り廊下 | S | 29 | 8 | 新 | - | - | 有 | A | A | A | A | A | 100 | 100 |
| 59 | 雄勝小学校 | 体育館 | RC | 1,139 | 8 | 新 | - | - | 有 | A | A | A | A | A | 100 | 100 |
| 60 | 皆瀬小学校 | 校舎 | RC | 3,268 | 17 | 新 | - | - | 有 | B | C | A | A | A | 81 | 48 |
| 61 | 皆瀬小学校 | 体育館 | RC | 1,473 | 17 | 新 | - | - | 有 | A | C | A | A | A | 83 | 54 |
| 62 | 湯沢北中学校 | 校舎 | RC | 5,689 | 12 | 新 | H15 | 済 | 有 | B | B | A | A | A | 91 | 75 |
| 63 | 湯沢北中学校 | 音楽室 | RC | 197 | 12 | 新 | - | - | 有 | A | B | A | A | A | 93 | 81 |
| 64 | 湯沢北中学校 | 体育館 | RC | 1,488 | 34 | 新 | - | - | 有 | B | B | B | B | B | 75 | 75 |
| 65 | 湯沢北中学校 | 体育館 (増築分) | RC | 318 | 16 | 新 | - | - | 有 | A | B | A | A | A | 93 | 81 |
| 66 | 湯沢北中学校 | 体育館 (ホール等) | RC | 228 | 12 | 新 | - | - | 有 | A | B | A | A | A | 93 | 81 |
| 67 | 湯沢北中学校 | 武道場 | S | 993 | 11 | 新 | - | - | 有 | B | A | A | A | A | 98 | 94 |
| 68 | 山田中学校 | 校舎 | RC | 2,723 | 43 | 旧 | H24 | 済 | 有 | A | D | C | C | C | 37 | 31 |
| 69 | 山田中学校 | 食堂 | RC | 255 | 43 | 旧 | H24 | 済 | 有 | A | C | C | C | C | 45 | 54 |
| 70 | 山田中学校 | 体育館 | RC | 1,016 | 42 | 旧 | H24 | 済 | 有 | A | D | B | B | B | 59 | 31 |
| 71 | 湯沢南中学校 | 管理・教室棟 (西側) | RC | 2,341 | 54 | 旧 | H21 | 済 | 有 | A | A | A | A | A | 100 | 100 |
| 72 | 湯沢南中学校 | 管理・教室棟 (東側) | RC | 1,604 | 53 | 旧 | H21 | 済 | 有 | A | A | A | A | A | 100 | 100 |
| 73 | 湯沢南中学校 | 体育館・特別教室棟 | S | 2,551 | 53 | 旧 | H21 | 済 | 有 | A | A | A | A | A | 100 | 100 |
| 74 | 稲川中学校 | 普通・管理特別教室棟 | RC | 3,888 | 47 | 旧 | H15 | 済 | 有 | A | D | A | A | A | 74 | 31 |
| 75 | 稲川中学校 | 特別教室棟 | RC | 1,008 | 48 | 旧 | H15 | 済 | 有 | A | D | A | A | A | 74 | 31 |
| 76 | 稲川中学校 | 体育館 | S | 1,467 | 47 | 旧 | H15 | 済 | 有 | A | B | A | A | A | 93 | 81 |
| 77 | 雄勝中学校 | 普通教室棟 | RC | 2,138 | 50 | 旧 | H21 | 済 | 有 | A | B | A | A | A | 93 | 81 |
| 78 | 雄勝中学校 | 管理棟 | RC | 2,259 | 49 | 旧 | H21 | 済 | 有 | B | B | A | A | A | 91 | 75 |
| 79 | 雄勝中学校 | 特別教室棟 | RC | 1,860 | 49 | 旧 | H21 | 済 | 有 | A | B | A | A | A | 93 | 81 |
| 80 | 雄勝中学校 | 渡り廊下 | RC | 36 | 48 | 旧 | H21 | 済 | 有 | A | A | A | A | A | 100 | 100 |
| 81 | 雄勝中学校 | 体育館 | S | 1,700 | 48 | 旧 | H21 | 済 | 有 | A | A | A | A | A | 100 | 100 |
| 82 | 雄勝中学校 | 武道場 (雄心館) | S | 514 | 42 | 旧 | H24 | 済 | 有 | D | C | B | B | B | 59 | 33 |
| 83 | 皆瀬中学校 | 普通教室・食堂・玄関棟 | RC | 1,789 | 45 | 旧 | H14 | 済 | 有 | A | B | A | C | C | 78 | 81 |
| 84 | 皆瀬中学校 | 特別教室棟 1 | RC | 934 | 45 | 旧 | H14 | 済 | 有 | A | A | A | C | C | 85 | 100 |

※1 構造のRCは鉄筋コンクリート造、Sは鉄骨造、Wは木造を指します。

※2 延床面積は小数点第1位を四捨五入しています。

■ :築50年以上 □ :築30年以上

A 概ね良好 B 部分的に劣化 C 広範囲に劣化 D 早急に対応が必要

| 建物基本情報 | | | | | | 構造躯体の健全性評価 | | | | 構造躯体以外の健全性評価 | | | | | | |
|--------|------------------------|-------------|----------|-------------------|-----|------------|-----|----|-----|--------------|----|------|------|------|------|------|
| 棟番号 | 施設名 | 建物名 | 構造 ※1 | 延床面積 (㎡) ※2 | 築年数 | 耐震安全性 | | | 健全性 | 屋根・屋上 | 外壁 | 内部仕上 | 電気設備 | 機械設備 | 健全度① | 健全度② |
| | | | | | | 基準 | 診断 | 補強 | | | | | | | | |
| 85 | 皆瀬中学校 | 特別教室棟2 | RC | 468 | 45 | 旧 | H14 | 済 | 有 | A | A | A | C | C | 85 | 100 |
| 86 | 皆瀬中学校 | 管理棟 | RC | 235 | 45 | 旧 | H14 | 済 | 有 | A | A | A | C | C | 85 | 100 |
| 87 | 皆瀬中学校 | 技術室棟 | RC | 330 | 55 | 旧 | H14 | 済 | 有 | A | A | A | C | C | 85 | 100 |
| 88 | 皆瀬中学校 | 体育館 | RC | 914 | 47 | 旧 | H14 | 済 | 有 | A | B | A | C | C | 78 | 81 |
| 89 | 湯沢学校給食センター | - | S | 2,738 | 6 | 新 | - | - | 有 | A | A | A | A | A | 100 | 100 |
| 90 | 湯沢南児童クラブ | - | S | 143 | 5 | 新 | - | - | 有 | A | A | A | A | A | 100 | 100 |
| 91 | 祝田放課後児童健全育成施設 | - | W | 159 | 12 | 新 | - | - | 有 | A | A | A | A | A | 100 | 100 |
| 92 | 緑風荘 | 温泉施設 | RC | 504 | 40 | 新 | - | - | 有 | A | C | B | B | B | 67 | 54 |
| 93 | 緑風荘 | 介護予防拠点施設 | RC | 245 | 20 | 新 | - | - | 有 | A | C | B | B | B | 67 | 54 |
| 94 | 緑風荘 | 温泉施設(増築部) | RC | 214 | 26 | 新 | - | - | 有 | A | C | B | B | B | 67 | 54 |
| 95 | 高齢者生活支援ハウス みなせシルバート | - | RC | 678 | 22 | 新 | - | - | 有 | B | D | B | B | D | 49 | 24 |
| 96 | 湯沢市役所 本庁舎 | - | RC | 9,094 | 9 | 新 | - | - | 有 | A | A | A | A | A | 100 | 100 |
| 97 | 湯沢市役所 雄勝庁舎 | - | RC | 536 | 40 | 新 | - | - | 有 | A | B | B | B | B | 77 | 81 |
| 98 | 湯の原コミュニティ住宅 | 湯の原コミュニティ住宅 | W | 272 | 15 | 新 | - | - | 有 | A | B | A | A | A | 93 | 81 |
| 99 | 中野住宅 | 1号棟 | W | 65 | 34 | 新 | - | - | 有 | C | A | B | B | B | 79 | 86 |
| 100 | 中野住宅 | 2号棟 | W | 65 | 34 | 新 | - | - | 有 | C | A | B | B | B | 79 | 86 |
| 101 | 中野住宅 | 3号棟 | W | 64 | 34 | 新 | - | - | 有 | C | A | B | B | B | 79 | 86 |
| 102 | 中野住宅 | 4号棟 | W | 65 | 34 | 新 | - | - | 有 | C | A | B | B | B | 79 | 86 |
| 103 | 中野住宅 | 5号棟 | W | 64 | 34 | 新 | - | - | 有 | C | A | B | B | B | 79 | 86 |
| 104 | 中野住宅 | 6号棟 | W | 64 | 33 | 新 | - | - | 有 | C | A | B | B | B | 79 | 86 |
| 105 | 中野住宅 | 7号棟 | W | 65 | 33 | 新 | - | - | 有 | C | A | B | B | B | 79 | 86 |
| 106 | 中野住宅 | 9号棟 | W | 64 | 33 | 新 | - | - | 有 | C | A | B | B | B | 79 | 86 |
| 107 | 中野住宅 | 10号棟 | W | 65 | 33 | 新 | - | - | 有 | C | A | B | B | B | 79 | 86 |
| 108 | 中野住宅 | 11号棟 | W | 65 | 33 | 新 | - | - | 有 | C | A | B | B | B | 79 | 86 |
| 109 | 中野住宅 | 12号棟 | W | 64 | 33 | 新 | - | - | 有 | C | A | B | B | B | 79 | 86 |
| 110 | 中野住宅 | 13号棟 | W | 65 | 33 | 新 | - | - | 有 | C | A | B | B | B | 79 | 86 |
| 111 | 中野住宅 | 14号棟 | W | 65 | 33 | 新 | - | - | 有 | C | A | B | B | B | 79 | 86 |
| 112 | 中野住宅 | 15号棟 | W | 65 | 33 | 新 | - | - | 有 | C | A | B | B | B | 79 | 86 |
| 113 | 倉内住宅 | A棟 | W | 221 | 28 | 新 | - | - | 有 | A | A | B | B | B | 84 | 100 |
| 114 | 倉内住宅 | B棟 | W | 153 | 28 | 新 | - | - | 有 | A | A | B | B | B | 84 | 100 |
| 115 | 倉内住宅 | C棟 | W | 126 | 28 | 新 | - | - | 有 | A | A | B | B | B | 84 | 100 |
| 116 | 倉内住宅 | D棟 | W | 191 | 26 | 新 | - | - | 有 | A | A | B | B | B | 84 | 100 |
| 117 | 倉内住宅 | E棟 | W | 147 | 26 | 新 | - | - | 有 | A | A | B | B | B | 84 | 100 |
| 118 | 倉内住宅 | F棟 | W | 147 | 26 | 新 | - | - | 有 | A | A | B | B | B | 84 | 100 |
| 119 | 倉内住宅 | G棟 | W | 146 | 26 | 新 | - | - | 有 | A | A | B | B | B | 84 | 100 |
| 120 | 倉内住宅 | H棟 | W | 148 | 26 | 新 | - | - | 有 | A | A | B | B | B | 84 | 100 |
| 121 | 倉内住宅 | I棟 | W | 129 | 26 | 新 | - | - | 有 | A | A | B | B | B | 84 | 100 |
| 122 | 倉内住宅 | J棟 | W | 224 | 26 | 新 | - | - | 有 | A | A | B | B | B | 84 | 100 |
| 123 | 倉内住宅 | K棟 | W | 128 | 25 | 新 | - | - | 有 | A | A | B | B | B | 84 | 100 |
| 124 | 倉内住宅 | L棟 | W | 148 | 25 | 新 | - | - | 有 | A | A | B | B | B | 84 | 100 |
| 125 | 倉内住宅 | M棟 | W | 148 | 25 | 新 | - | - | 有 | A | A | B | B | B | 84 | 100 |
| 126 | 倉内住宅 | N棟 | W | 224 | 25 | 新 | - | - | 有 | A | A | B | B | B | 84 | 100 |
| 127 | 倉内住宅 | O棟 | W | 148 | 24 | 新 | - | - | 有 | A | A | B | B | B | 84 | 100 |
| 128 | 倉内住宅 | P棟 | W | 193 | 24 | 新 | - | - | 有 | A | A | B | B | B | 84 | 100 |
| 129 | 倉内住宅 | Q棟 | W | 148 | 24 | 新 | - | - | 有 | A | A | B | B | B | 84 | 100 |
| 130 | 倉内住宅 | R棟 | W | 148 | 23 | 新 | - | - | 有 | B | B | B | B | B | 75 | 75 |
| 131 | 倉内住宅 | S棟 | W | 148 | 23 | 新 | - | - | 有 | B | B | B | B | B | 75 | 75 |
| 132 | 倉内住宅 | T棟 | W | 148 | 23 | 新 | - | - | 有 | B | B | B | B | B | 75 | 75 |
| 133 | 倉内住宅 | U棟 | W | 148 | 23 | 新 | - | - | 有 | B | B | B | B | B | 75 | 75 |

※1 構造のRCは鉄筋コンクリート造、Sは鉄骨造、Wは木造を指します。

※2 延床面積は小数点第1位を四捨五入しています。

■ :築50年以上 □ :築30年以上 A 概ね良好 B 部分的に劣化 C 広範囲に劣化 D 早急に対応が必要

| 建物基本情報 | | | | | | 構造躯体の健全性評価 | | | | 構造躯体以外の健全性評価 | | | | | | |
|--------|--------|--------|----------|---------------------------|-----|------------|----|----|-----|--------------|----|------|------|------|------|------|
| 棟番号 | 施設名 | 建物名 | 構造 ※1 | 延床面積 (㎡) ^{※2} | 築年数 | 耐震安全性 | | | 健全性 | 屋根・屋上 | 外壁 | 内部仕上 | 電気設備 | 機械設備 | 健全度① | 健全度② |
| | | | | | | 基準 | 診断 | 補強 | | | | | | | | |
| 134 | 倉内住宅 | V棟 | W | 224 | 24 | 新 | - | - | 有 | B | B | B | B | B | 75 | 75 |
| 135 | 倉内住宅 | 集会所 | W | 69 | 27 | 新 | - | - | 有 | B | B | B | B | B | 75 | 75 |
| 136 | 稲庭住宅 | 1号棟 | W | 60 | 34 | 新 | - | - | 有 | A | B | B | B | B | 77 | 81 |
| 137 | 稲庭住宅 | 2号棟 | W | 60 | 34 | 新 | - | - | 有 | A | B | B | B | B | 77 | 81 |
| 138 | 稲庭住宅 | 3号棟 | W | 60 | 34 | 新 | - | - | 有 | B | B | B | B | B | 75 | 75 |
| 139 | 稲庭住宅 | 4号棟 | W | 60 | 34 | 新 | - | - | 有 | B | B | B | B | B | 75 | 75 |
| 140 | 稲庭住宅 | 5号棟 | W | 60 | 34 | 新 | - | - | 有 | A | B | B | B | B | 77 | 81 |
| 141 | 稲庭住宅 | 6号棟 | W | 60 | 34 | 新 | - | - | 有 | A | B | B | B | B | 77 | 81 |
| 142 | 稲庭住宅 | 7号棟 | W | 60 | 34 | 新 | - | - | 有 | B | B | B | B | B | 75 | 75 |
| 143 | 国見住宅 | 1号棟 | W | 65 | 34 | 新 | - | - | 有 | C | B | B | B | B | 72 | 67 |
| 144 | 国見住宅 | 2号棟 | W | 65 | 34 | 新 | - | - | 有 | C | B | B | B | B | 72 | 67 |
| 145 | 国見住宅 | 3号棟 | W | 65 | 33 | 新 | - | - | 有 | C | B | B | B | B | 72 | 67 |
| 146 | 国見住宅 | 4号棟 | W | 65 | 33 | 新 | - | - | 有 | C | B | B | B | B | 72 | 67 |
| 147 | 国見住宅 | 5号棟 | W | 65 | 33 | 新 | - | - | 有 | C | B | B | B | B | 72 | 67 |
| 148 | 国見住宅 | 6号棟 | W | 60 | 34 | 新 | - | - | 有 | C | B | B | B | B | 72 | 67 |
| 149 | 国見住宅 | 7号棟 | W | 60 | 34 | 新 | - | - | 有 | C | B | B | B | B | 72 | 67 |
| 150 | 国見住宅 | 8号棟 | W | 60 | 33 | 新 | - | - | 有 | C | B | B | B | B | 72 | 67 |
| 151 | 国見住宅 | 9号棟 | W | 60 | 33 | 新 | - | - | 有 | C | B | B | B | B | 72 | 67 |
| 152 | 国見住宅 | 10号棟 | W | 60 | 33 | 新 | - | - | 有 | C | B | B | B | B | 72 | 67 |
| 153 | 国見住宅 | 11号棟 | W | 60 | 34 | 新 | - | - | 有 | C | B | B | B | B | 72 | 67 |
| 154 | 国見住宅 | 12号棟 | W | 60 | 34 | 新 | - | - | 有 | C | B | B | B | B | 72 | 67 |
| 155 | 国見住宅 | 13号棟 | W | 60 | 34 | 新 | - | - | 有 | C | B | B | B | B | 72 | 67 |
| 156 | 国見住宅 | 14号棟 | W | 60 | 33 | 新 | - | - | 有 | C | B | B | B | B | 72 | 67 |
| 157 | 国見住宅 | 15号棟 | W | 60 | 33 | 新 | - | - | 有 | C | B | B | B | B | 72 | 67 |
| 158 | 国見住宅 | 16号棟 | W | 60 | 34 | 新 | - | - | 有 | C | B | B | B | B | 72 | 67 |
| 159 | 国見住宅 | 17号棟 | W | 60 | 34 | 新 | - | - | 有 | C | B | B | B | B | 72 | 67 |
| 160 | 国見住宅 | 18号棟 | W | 60 | 34 | 新 | - | - | 有 | C | B | B | B | B | 72 | 67 |
| 161 | 国見住宅 | 19号棟 | W | 60 | 33 | 新 | - | - | 有 | C | B | B | B | B | 72 | 67 |
| 162 | 国見住宅 | 20号棟 | W | 60 | 33 | 新 | - | - | 有 | C | B | B | B | B | 72 | 67 |
| 163 | 国見住宅 | 21号棟 | W | 60 | 33 | 新 | - | - | 有 | C | B | B | B | B | 72 | 67 |
| 164 | 大館共同住宅 | 大館共同住宅 | W | 288 | 27 | 新 | - | - | 有 | C | C | B | B | B | 62 | 40 |
| 165 | 愛宕住宅 | A棟 | W | 152 | 6 | 新 | - | - | 有 | A | A | A | A | A | 100 | 100 |
| 166 | 愛宕住宅 | B棟 | W | 152 | 6 | 新 | - | - | 有 | A | A | A | A | A | 100 | 100 |
| 167 | 愛宕住宅 | C棟 | W | 132 | 5 | 新 | - | - | 有 | A | A | A | A | A | 100 | 100 |
| 168 | 愛宕住宅 | D棟 | W | 152 | 5 | 新 | - | - | 有 | A | A | A | A | A | 100 | 100 |
| 169 | 愛宕住宅 | E棟 | W | 152 | 5 | 新 | - | - | 有 | A | A | A | A | A | 100 | 100 |
| 170 | 愛宕住宅 | F棟 | W | 152 | 5 | 新 | - | - | 有 | A | A | A | A | A | 100 | 100 |
| 171 | 愛宕住宅 | G棟 | W | 152 | 5 | 新 | - | - | 有 | A | A | A | A | A | 100 | 100 |
| 172 | 愛宕住宅 | H棟 | W | 132 | 5 | 新 | - | - | 有 | A | A | A | A | A | 100 | 100 |
| 173 | 愛宕住宅 | I棟 | W | 132 | 5 | 新 | - | - | 有 | A | A | A | A | A | 100 | 100 |
| 174 | 愛宕住宅 | J棟 | W | 132 | 5 | 新 | - | - | 有 | A | A | A | A | A | 100 | 100 |
| 175 | 愛宕住宅 | K棟 | W | 132 | 5 | 新 | - | - | 有 | A | A | A | A | A | 100 | 100 |
| 176 | 愛宕住宅 | L棟 | W | 152 | 5 | 新 | - | - | 有 | A | A | A | A | A | 100 | 100 |
| 177 | 愛宕住宅 | M棟 | W | 152 | 5 | 新 | - | - | 有 | A | A | A | A | A | 100 | 100 |
| 178 | 愛宕住宅 | N棟 | W | 152 | 4 | 新 | - | - | 有 | A | A | A | A | A | 100 | 100 |
| 179 | 愛宕住宅 | O棟 | W | 152 | 4 | 新 | - | - | 有 | A | A | A | A | A | 100 | 100 |

※1 構造のRCは鉄筋コンクリート造、Sは鉄骨造、Wは木造を指します。

※2 延床面積は小数点第1位を四捨五入しています。

3-2 今後の維持・更新コスト（従来型）

（1） 充当可能な財源の見込み

本計画の対象施設にかかる今後の維持・更新コストを試算し比較するうえで、過去にかけられていた充当可能な財源の見込みを把握する必要があります。

直近5年間の市の公共施設にかかる投資的経費は1年あたり約11.9億円です。

今後の人口減少及び人口構造の変化に伴い、市税等の自主財源を含む歳入全体の規模が縮小し、公共施設にかけられる費用の減少が予測されます。

表3-2 本計画の対象施設の充当可能な財源の見込み

単位：千円

| 平成28年 (2016) | 平成29年 (2017) | 平成30年 (2018) | 令和元年 (2019) | 令和2年 (2020) | 合計 | 年平均 |
|-----------------|-----------------|-----------------|----------------|----------------|-----------|-----------|
| | | | | | | (直近5年間) |
| 2,076,899 | 946,662 | 2,127,581 | 503,235 | 337,614 | 5,991,991 | 1,198,398 |

※資料：「湯沢市人口ビジョン」及び「湯沢市公共施設総合管理計画」

本市の人口は、昭和30年の国勢調査をピークに減少し続け、国立社会保障・人口問題研究所による推計では、令和22年度には27,143人と見込まれ、特に生産年齢人口と年少人口の減少が顕著で、高齢化率は年々上昇しています。本市の目指すべき将来人口等を示した「湯沢市人口ビジョン」では、令和22年（2040年）の目標人口を31,664人としており、現在の人口（令和2年度国勢調査42,091人）と比較すると約25%減少することが見込まれています。

(2) 今後の維持・更新コスト（従来型）

① 今後の維持・更新コスト（従来型）の算出の考え方

今後の維持・更新コスト（従来型）の改修周期、修繕の対象および単価表は次のとおりです。

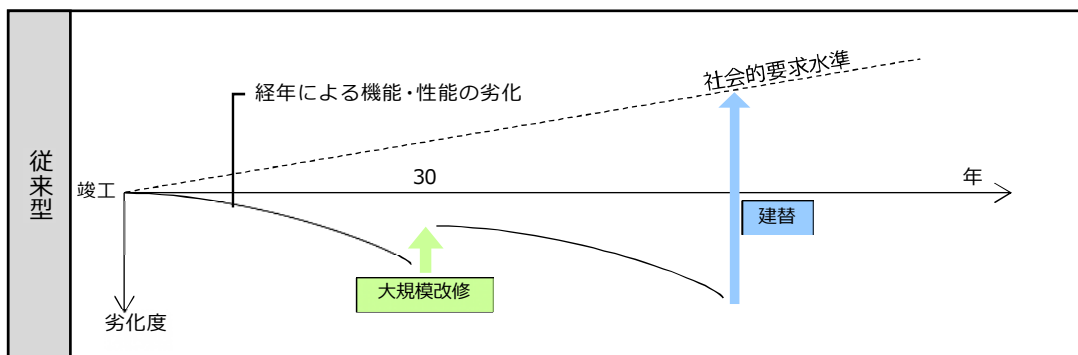


図3-1 今後の維持・更新コスト（従来型）の改修周期

表3-3 大規模改修の対象

| 工事種別 | 設備区分 | 大規模改修 | 主な工事内容 |
|------|--------------|-------|---------------|
| 建築 | 構造躯体（RC造・S造） | — | 中性化対策 |
| | 屋根 | ★ | 葺替、シート張替 |
| | 外部（外壁） | ★ | 塗装または張替 |
| | 建具 | ★ | 交換 |
| | 内部仕上げ（床） | ★ | 張替 |
| | 内部仕上げ（壁） | ★ | 張替 |
| 電気 | 内部仕上げ（天井） | ★ | 張替 |
| | 受変電（電気配線） | ★ | 機器交換 |
| | 発電・静止形電源 | ★ | 機器交換 |
| | 電力 | ★ | 一式交換 |
| | 中央監視 | ★ | 機器交換 |
| 機械 | 通信・情報 | ★ | 機器交換 |
| | 空調 | ★ | 機器交換 |
| | 換気 | ★ | 一式交換 |
| | 自動制御 | ★ | 一式交換 |
| | 給排水衛生（給排水管） | ★ | 一式交換 |
| | 消火 | ★ | 一式交換 |
| その他 | 昇降機その他 | ★ | 機器交換 |
| | 社会的要請 | ★ | ユニバーサルデザイン対応等 |

★…対象とする —…対象としない

表3-4 今後の維持・更新コスト（従来型）の単価表

単位：円/m²

| 構造別の単価区分* | RC造、S造、SRC造 |
|-----------|-------------|
| 建替単価 | 340,000 |
| 大規模改修単価 | 170,000 |

※1 従来型の建替単価は、「令和3年度新営予算単価（国土交通省監修）」で示されたモデルケース（事務所、RC造、S造、SRC造）を参考のうえ、以下の補正を行ったうえで、建替単価として採用します。
 ・建築、電気、機械工事一式を含む（諸経費込み）。設計費、施行監理費、消費税は含まない。
 ・通常の建設に必要なと思われる付属工事を想定し（消火設備、昇降機設備等）、補正率（1.30程度）を用いる。
 ・地域指数（秋田RC造1.00、SRC造0.99、鉄骨造1.00、木造0.99）を乗じる。
 ※2 大規模改修単価は、学校施設長寿命化計画策定に係る解説書（平成29年3月／文部科学省）に示された割合を参考にします。

② 今後の維持・更新コスト（従来型）

本計画の対象施設にかかる今後の維持・更新コスト（従来型）は再編計画を実施せず現在ある施設をそのまま継続使用し、従来の耐用年数で建替えた場合、約 657.2 億円（1年あたり約 16.4 億円）と試算されます。また、充当可能な財源の約 11.9 億円と比較すると約 4.5 億円の不足が生じると見込まれます。

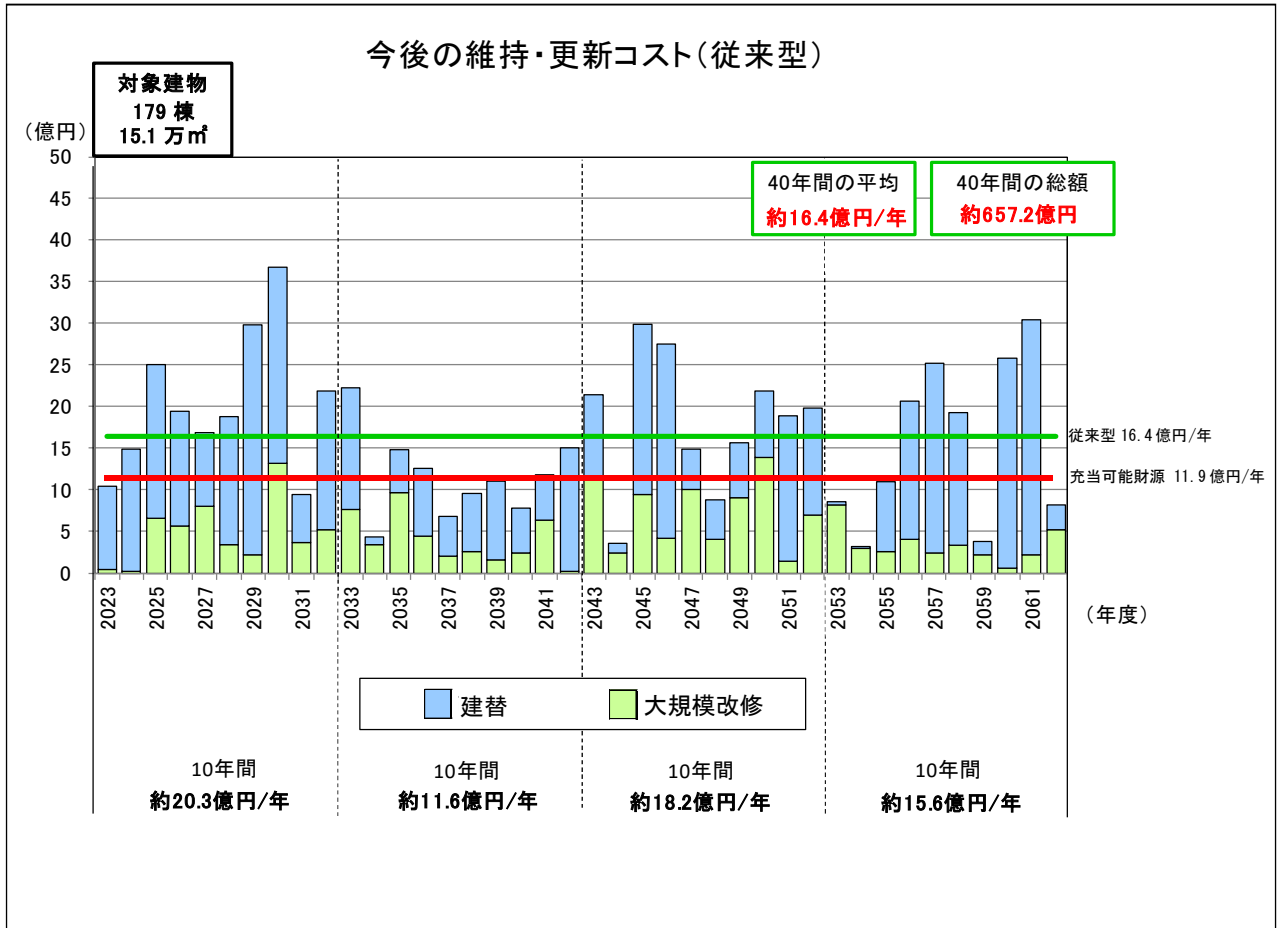


図3-2 今後の維持・更新コスト（従来型）

【稲川庁舎周辺エリア事例 川連漆器伝統工芸館】



外観



屋根・屋上



屋根・屋上

4.年次計画

4-1 実施方針

(1) 劣化状況評価結果（健全度②順）

建物の性能に影響が大きい屋根・屋上、外壁の劣化度から算出した「健全度②」順（同点の場合は築年数順）に並べ替えた劣化状況評価は次のとおりです。

表4-1 劣化状況評価結果（健全度②の順）

令和4年4月1日時点

■：築50年以上 □：築30年以上

A 概ね良好 B 部分的に劣化 C 広範囲に劣化 D 早急に対応が必要

| 建物基本情報 | | | | | | | | 構造躯体の健全性 | | | 構造躯体以外の健全性評価 | | | | | |
|--------|-----|------------------------|------------|------|-----------------------|-----|------|----------|-----|----|--------------|----|------|------|------|------|
| 通し番号 | 棟番号 | 施設名 | 建物名 | 構造※1 | 延床面積(m) ^{※2} | 築年数 | 長寿命化 | 耐震安全性 | | | 屋根・屋上 | 外壁 | 内部仕上 | 電気設備 | 機械設備 | 健全度② |
| | | | | | | | | 基準 | 診断 | 補強 | | | | | | |
| 1 | 42 | リフレッシュ交流センター（ほっと館） | - | W | 783 | 26 | | 新 | - | - | C | D | B | B | B | 17 |
| 2 | 95 | 高齢者生活支援ハウス みなせシルバート | - | RC | 678 | 22 | | 新 | - | - | B | D | B | B | D | 24 |
| 3 | 75 | 稲川中学校 | 特別教室棟 | RC | 1,008 | 48 | ● | 旧 | H15 | 済 | A | D | A | A | A | 31 |
| 4 | 74 | 稲川中学校 | 普通・管理特別教室棟 | RC | 3,888 | 47 | ● | 旧 | H15 | 済 | A | D | A | A | A | 31 |
| 5 | 68 | 山田中学校 | 校舎 | RC | 2,723 | 43 | | 旧 | H24 | 済 | A | D | C | C | C | 31 |
| 6 | 70 | 山田中学校 | 体育館 | RC | 1,016 | 42 | | 旧 | H24 | 済 | A | D | B | B | B | 31 |
| 7 | 82 | 雄勝中学校 | 武道場（雄心館） | S | 514 | 42 | ● | 旧 | H24 | 済 | D | C | B | B | B | 33 |
| 8 | 14 | 湯沢文化会館 | - | RC | 5,970 | 43 | ● | 旧 | 済 | 済 | C | C | C | C | C | 40 |
| 9 | 1 | 湯沢南部文化交流センター | - | S | 486 | 39 | ● | 新 | - | - | C | C | B | B | B | 40 |
| 10 | 13 | 文化交流センター | - | RC | 2,137 | 37 | ● | 新 | - | - | C | C | B | B | B | 40 |
| 11 | 10 | 稲川生涯学習センター | - | RC | 1,117 | 35 | ● | 新 | - | - | C | C | B | B | B | 40 |
| 12 | 25 | 稲川野球場 | - | RC | 611 | 32 | | 新 | - | - | C | C | B | B | B | 40 |
| 13 | 4 | ふるさとふれあいセンター | 体育館 | S | 1,030 | 31 | ● | 新 | - | - | C | C | B | B | B | 40 |
| 14 | 164 | 大館共同住宅 | 大館共同住宅 | W | 288 | 27 | ● | 新 | - | - | C | C | B | B | B | 40 |
| 15 | 53 | 山田小学校 | 校舎 | RC | 4,576 | 40 | ● | 新 | - | - | B | C | B | B | B | 48 |
| 16 | 54 | 山田小学校 | 体育館 | RC | 1,174 | 40 | ● | 新 | - | - | B | C | B | B | B | 48 |
| 17 | 9 | 稲庭地区センター | - | RC | 771 | 40 | | 新 | - | - | B | C | B | B | B | 48 |
| 18 | 12 | 小野地区センター | - | S | 873 | 37 | ● | 新 | - | - | B | C | B | B | B | 48 |
| 19 | 5 | 幡野地区センター | 管理棟 | RC | 600 | 36 | ● | 新 | - | - | B | C | B | B | B | 48 |
| 20 | 6 | 幡野地区センター | 体育館 | S | 578 | 36 | ● | 新 | - | - | B | C | B | B | B | 48 |
| 21 | 27 | 稲川スキー場 | 休憩所 | W | 218 | 34 | | 新 | - | - | B | C | B | B | B | 48 |
| 22 | 38 | 皆瀬森林総合利用施設（とことん山） | 皆瀬青年の家 | W | 367 | 33 | ● | 新 | - | - | B | C | B | B | B | 48 |
| 23 | 19 | 健康ドーム | - | S | 792 | 31 | | 新 | - | - | B | C | B | B | B | 48 |
| 24 | 11 | 秋ノ宮地区センター | - | W | 419 | 31 | ● | 新 | - | - | B | C | B | B | B | 48 |
| 25 | 30 | 雄勝スポーツセンター | 体育館 | RC | 1,008 | 27 | ● | 新 | - | - | B | C | B | B | B | 48 |
| 26 | 55 | 稲川小学校 | 校舎棟 | RC | 4,568 | 21 | ● | 新 | - | - | B | C | A | A | A | 48 |
| 27 | 60 | 皆瀬小学校 | 校舎 | RC | 3,268 | 17 | ● | 新 | - | - | B | C | A | A | A | 48 |
| 28 | 69 | 山田中学校 | 食堂 | RC | 255 | 43 | | 旧 | H24 | 済 | A | C | C | C | C | 54 |
| 29 | 92 | 緑風荘 | 温泉施設 | RC | 504 | 40 | | 新 | - | - | A | C | B | B | B | 54 |
| 30 | 94 | 緑風荘 | 温泉施設（増築部） | RC | 214 | 26 | | 新 | - | - | A | C | B | B | B | 54 |
| 31 | 56 | 稲川小学校 | 体育館 | RC | 1,321 | 21 | ● | 新 | - | - | A | C | A | A | A | 54 |
| 32 | 93 | 緑風荘 | 介護予防拠点施設 | RC | 245 | 20 | | 新 | - | - | A | C | B | B | B | 54 |
| 33 | 61 | 皆瀬小学校 | 体育館 | RC | 1,473 | 17 | ● | 新 | - | - | A | C | A | A | A | 54 |

※1 構造のR Cは鉄筋コンクリート造、Sは鉄骨造、Wは木造を指します。

※2 延床面積は小数点第1位を四捨五入しています。

■:築50年以上 □:築30年以上

A 概ね良好 B 部分的に劣化 C 広範囲に劣化 D 早急に対応が必要

| 建物基本情報 | | | | | | | | 構造躯体の健全性 | | | 構造躯体以外の健全性評価 | | | | | |
|--------|-----|--------------------|--------|------|-----------------------|-----|------|----------|-----|----|--------------|----|------|------|------|------|
| 通し番号 | 棟番号 | 施設名 | 建物名 | 構造※1 | 延床面積(m) ^{※2} | 築年数 | 長寿命化 | 耐震安全性 | | | 屋根・屋上 | 外壁 | 内部仕上 | 電気設備 | 機械設備 | 健全度② |
| | | | | | | | | 基準 | 診断 | 補強 | | | | | | |
| 34 | 145 | 国見住宅 | 1号棟 | W | 65 | 34 | ● | 新 | - | - | C | B | B | B | B | 67 |
| 35 | 146 | 国見住宅 | 2号棟 | W | 65 | 34 | ● | 新 | - | - | C | B | B | B | B | 67 |
| 36 | 150 | 国見住宅 | 6号棟 | W | 60 | 34 | ● | 新 | - | - | C | B | B | B | B | 67 |
| 37 | 151 | 国見住宅 | 7号棟 | W | 60 | 34 | ● | 新 | - | - | C | B | B | B | B | 67 |
| 38 | 155 | 国見住宅 | 11号棟 | W | 60 | 34 | ● | 新 | - | - | C | B | B | B | B | 67 |
| 39 | 156 | 国見住宅 | 12号棟 | W | 60 | 34 | ● | 新 | - | - | C | B | B | B | B | 67 |
| 40 | 157 | 国見住宅 | 13号棟 | W | 60 | 34 | ● | 新 | - | - | C | B | B | B | B | 67 |
| 41 | 160 | 国見住宅 | 16号棟 | W | 60 | 34 | ● | 新 | - | - | C | B | B | B | B | 67 |
| 42 | 161 | 国見住宅 | 17号棟 | W | 60 | 34 | ● | 新 | - | - | C | B | B | B | B | 67 |
| 43 | 162 | 国見住宅 | 18号棟 | W | 60 | 34 | ● | 新 | - | - | C | B | B | B | B | 67 |
| 44 | 147 | 国見住宅 | 3号棟 | W | 65 | 33 | ● | 新 | - | - | C | B | B | B | B | 67 |
| 45 | 148 | 国見住宅 | 4号棟 | W | 65 | 33 | ● | 新 | - | - | C | B | B | B | B | 67 |
| 46 | 149 | 国見住宅 | 5号棟 | W | 65 | 33 | ● | 新 | - | - | C | B | B | B | B | 67 |
| 47 | 152 | 国見住宅 | 8号棟 | W | 60 | 33 | ● | 新 | - | - | C | B | B | B | B | 67 |
| 48 | 153 | 国見住宅 | 9号棟 | W | 60 | 33 | ● | 新 | - | - | C | B | B | B | B | 67 |
| 49 | 154 | 国見住宅 | 10号棟 | W | 60 | 33 | ● | 新 | - | - | C | B | B | B | B | 67 |
| 50 | 158 | 国見住宅 | 14号棟 | W | 60 | 33 | ● | 新 | - | - | C | B | B | B | B | 67 |
| 51 | 159 | 国見住宅 | 15号棟 | W | 60 | 33 | ● | 新 | - | - | C | B | B | B | B | 67 |
| 52 | 163 | 国見住宅 | 19号棟 | W | 60 | 33 | ● | 新 | - | - | C | B | B | B | B | 67 |
| 53 | 164 | 国見住宅 | 20号棟 | W | 60 | 33 | ● | 新 | - | - | C | B | B | B | B | 67 |
| 54 | 165 | 国見住宅 | 21号棟 | W | 60 | 33 | ● | 新 | - | - | C | B | B | B | B | 67 |
| 55 | 26 | 稲川交流スポーツエリア | - | S | 1,495 | 27 | | 新 | - | - | C | B | C | B | B | 67 |
| 56 | 45 | 循環型農業推進センター | 堆肥施設 | W | 2,946 | 16 | | 新 | - | - | C | B | B | A | A | 67 |
| 57 | 78 | 雄勝中学校 | 管理棟 | RC | 2,259 | 49 | ● | 旧 | H21 | 済 | B | B | A | A | A | 75 |
| 58 | 23 | 体育センター | 管理棟 | RC | 252 | 44 | | 旧 | 済 | 済 | B | B | C | C | C | 75 |
| 59 | 24 | 稲川体育館 | - | S | 1,647 | 43 | | 旧 | 済 | 済 | B | B | B | C | C | 75 |
| 60 | 47 | 産業支援センター | - | RC | 518 | 40 | ● | 新 | - | - | B | B | B | B | B | 75 |
| 61 | 41 | 皆瀬森林総合利用施設(とことん山) | 総合案内所 | W | 288 | 36 | ● | 新 | - | - | B | B | B | B | B | 75 |
| 62 | 40 | 皆瀬森林総合利用施設(とことん山) | 案内所 | W | 264 | 36 | ● | 新 | - | - | B | B | B | B | B | 75 |
| 63 | 64 | 湯沢北中学校 | 体育館 | RC | 1,488 | 34 | ● | 新 | - | - | B | B | B | B | B | 75 |
| 64 | 140 | 稲庭住宅 | 3号棟 | W | 60 | 34 | ● | 新 | - | - | B | B | B | B | B | 75 |
| 65 | 141 | 稲庭住宅 | 4号棟 | W | 60 | 34 | ● | 新 | - | - | B | B | B | B | B | 75 |
| 66 | 144 | 稲庭住宅 | 7号棟 | W | 60 | 34 | ● | 新 | - | - | B | B | B | B | B | 75 |
| 67 | 39 | 皆瀬森林総合利用施設(とことん山) | 交流センター | W | 372 | 31 | ● | 新 | - | - | B | B | B | B | B | 75 |
| 68 | 18 | 総合体育館 | - | RC | 4,924 | 30 | ● | 新 | - | - | B | B | B | B | B | 75 |
| 69 | 29 | 雄勝スポーツセンター | 旧校舎 | RC | 2,282 | 27 | | 新 | - | - | B | B | B | B | B | 75 |
| 70 | 137 | 倉内住宅 | 集会所 | W | 69 | 27 | ● | 新 | - | - | B | B | B | B | B | 75 |
| 71 | 43 | リフレッシュ交流センター(ほっと館) | 増築部 | W | 106 | 26 | | 新 | - | - | B | B | B | B | B | 75 |
| 72 | 34 | 道の駅おがち「小町の郷」 | 交流棟 | S | 966 | 24 | ● | 新 | - | - | B | B | B | B | B | 75 |
| 73 | 35 | 道の駅おがち「小町の郷」 | 休憩棟 | S | 422 | 24 | ● | 新 | - | - | B | B | B | B | B | 75 |
| 74 | 136 | 倉内住宅 | V棟 | W | 224 | 24 | ● | 新 | - | - | B | B | B | B | B | 75 |
| 75 | 133 | 倉内住宅 | S棟 | W | 148 | 23 | ● | 新 | - | - | B | B | B | B | B | 75 |
| 76 | 134 | 倉内住宅 | T棟 | W | 148 | 23 | ● | 新 | - | - | B | B | B | B | B | 75 |
| 77 | 132 | 倉内住宅 | R棟 | W | 148 | 23 | ● | 新 | - | - | B | B | B | B | B | 75 |
| 78 | 135 | 倉内住宅 | U棟 | W | 148 | 23 | ● | 新 | - | - | B | B | B | B | B | 75 |
| 79 | 15 | 稲川カルチャーセンター | - | RC | 714 | 21 | ● | 新 | - | - | B | B | A | A | A | 75 |
| 80 | 52 | 湯沢西小学校 | 体育館 | RC | 1,617 | 16 | ● | 新 | - | - | B | B | A | A | A | 75 |
| 81 | 51 | 湯沢西小学校 | 校舎 | RC | 7,409 | 15 | ● | 新 | - | - | B | B | A | A | A | 75 |
| 82 | 48 | 湯沢東小学校 | 校舎 | RC | 6,565 | 12 | ● | 新 | - | - | B | B | A | A | A | 75 |
| 83 | 62 | 湯沢北中学校 | 校舎 | RC | 5,689 | 12 | ● | 新 | H15 | 済 | B | B | A | A | A | 75 |

※1 構造のR Cは鉄筋コンクリート造、Sは鉄骨造、Wは木造を指します。

※2 延床面積は小数点第1位を四捨五入しています。

令和4年4月1日時点

■ :築50年以上 □ :築30年以上

A 概ね良好 B 部分的に劣化 C 広範囲に劣化 D 早急に対応が必要

| 建物基本情報 | | | | | | | 構造躯体の健全性 | | | 構造躯体以外の健全性評価 | | | | | | |
|--------|-----|-------------------------|-------------------------|----------|-------------------|-----|----------|-------|-----|--------------|-------|----|------|------|------|-----------------|
| 通し番号 | 棟番号 | 施設名 | 建物名 | 構造 ※1 | 延床面積 (㎡) ※2 | 築年数 | 長寿命化 | 耐震安全性 | | | 屋根・屋上 | 外壁 | 内部仕上 | 電気設備 | 機械設備 | 健全度 (%) ② |
| | | | | | | | | 基準 | 診断 | 補強 | | | | | | |
| 84 | 77 | 雄勝中学校 | 普通教室棟 | RC | 2,138 | 50 | ● | 旧 | H21 | 済 | A | B | A | A | A | 81 |
| 85 | 79 | 雄勝中学校 | 特別教室棟 | RC | 1,860 | 49 | ● | 旧 | H21 | 済 | A | B | A | A | A | 81 |
| 86 | 76 | 稲川中学校 | 体育館 | S | 1,467 | 47 | ● | 旧 | H15 | 済 | A | B | A | A | A | 81 |
| 87 | 88 | 皆瀬中学校 | 体育館 | RC | 914 | 47 | ● | 旧 | H14 | 済 | A | B | A | C | C | 81 |
| 88 | 83 | 皆瀬中学校 | 普通教室・食堂・玄関棟 | RC | 1,789 | 45 | ● | 旧 | H14 | 済 | A | B | A | C | C | 81 |
| 89 | 22 | 体育センター | 体育館 | S | 839 | 44 | ● | 旧 | 済 | 済 | A | B | C | C | C | 81 |
| 90 | 97 | 湯沢市役所 雄勝庁舎 | - | RC | 536 | 40 | ● | 新 | - | - | A | B | B | B | B | 81 |
| 91 | 136 | 稲庭住宅 | 1号棟 | W | 60 | 34 | ● | 新 | - | - | A | B | B | B | B | 81 |
| 92 | 137 | 稲庭住宅 | 2号棟 | W | 60 | 34 | ● | 新 | - | - | A | B | B | B | B | 81 |
| 93 | 140 | 稲庭住宅 | 5号棟 | W | 60 | 34 | ● | 新 | - | - | A | B | B | B | B | 81 |
| 94 | 141 | 稲庭住宅 | 6号棟 | W | 60 | 34 | ● | 新 | - | - | A | B | B | B | B | 81 |
| 95 | 32 | 稲庭城 | 本館 | RC | 474 | 33 | ● | 新 | - | - | A | B | B | B | B | 81 |
| 96 | 17 | 院内銀山異人館 | - | S | 435 | 33 | ● | 新 | - | - | A | B | B | B | B | 81 |
| 97 | 20 | B&G 海洋センター | - | S | 1,151 | 30 | ● | 新 | - | - | A | B | B | B | B | 81 |
| 98 | 16 | 雄勝文化会館、雄勝図書館、雄勝生涯学習センター | 雄勝文化会館、雄勝図書館、雄勝生涯学習センター | RC | 6,286 | 27 | ● | 新 | - | - | A | B | B | B | B | 81 |
| 99 | 2 | 三関地区センター | - | RC | 1,189 | 23 | ● | 新 | - | - | A | B | B | B | B | 81 |
| 100 | 7 | 高松地区センター | 旧校舎 | RC | 2,222 | 22 | ● | 新 | - | - | A | B | A | B | B | 81 |
| 101 | 8 | 高松地区センター | 体育館 | S | 756 | 21 | ● | 新 | - | - | A | B | A | B | B | 81 |
| 102 | 33 | 稲庭城 | 物産交流施設 | W | 161 | 18 | ● | 新 | - | - | A | B | A | A | A | 81 |
| 103 | 65 | 湯沢北中学校 | 体育館(増築分) | RC | 318 | 16 | ● | 新 | - | - | A | B | A | A | A | 81 |
| 104 | 46 | 循環型農業推進センター | 製品保管庫 | W | 108 | 16 | ● | 新 | - | - | A | B | A | A | A | 81 |
| 105 | 3 | ふるさとふれあいセンター | - | W | 685 | 15 | ● | 新 | - | - | A | B | A | A | A | 81 |
| 106 | 98 | 湯の原コミュニティ住宅 | 湯の原コミュニティ住宅 | W | 272 | 15 | ● | 新 | - | - | A | B | A | A | A | 81 |
| 107 | 44 | 川連漆器伝統工芸館 | 川連漆器伝統工芸館 | S | 996 | 14 | ● | 新 | - | - | A | B | A | A | A | 81 |
| 108 | 50 | 湯沢東小学校 | 体育館 | RC | 1,601 | 12 | ● | 新 | - | - | A | B | A | A | A | 81 |
| 109 | 49 | 湯沢東小学校 | 音楽室 | RC | 385 | 12 | ● | 新 | - | - | A | B | A | A | A | 81 |
| 110 | 66 | 湯沢北中学校 | 体育館(ホール等) | RC | 228 | 12 | ● | 新 | - | - | A | B | A | A | A | 81 |
| 111 | 63 | 湯沢北中学校 | 音楽室 | RC | 197 | 12 | ● | 新 | - | - | A | B | A | A | A | 81 |
| 112 | 36 | 道の駅おがち「小町の郷」 | 旧直売所 | S | 141 | 11 | ● | 新 | - | - | A | B | B | B | B | 81 |
| 113 | 99 | 中野住宅 | 1号棟 | W | 65 | 34 | ● | 新 | - | - | C | A | B | B | B | 86 |
| 114 | 102 | 中野住宅 | 4号棟 | W | 65 | 34 | ● | 新 | - | - | C | A | B | B | B | 86 |
| 115 | 100 | 中野住宅 | 2号棟 | W | 65 | 34 | ● | 新 | - | - | C | A | B | B | B | 86 |
| 116 | 101 | 中野住宅 | 3号棟 | W | 64 | 34 | ● | 新 | - | - | C | A | B | B | B | 86 |
| 117 | 103 | 中野住宅 | 5号棟 | W | 64 | 34 | ● | 新 | - | - | C | A | B | B | B | 86 |
| 118 | 105 | 中野住宅 | 7号棟 | W | 65 | 33 | ● | 新 | - | - | C | A | B | B | B | 86 |
| 119 | 110 | 中野住宅 | 13号棟 | W | 65 | 33 | ● | 新 | - | - | C | A | B | B | B | 86 |
| 120 | 112 | 中野住宅 | 15号棟 | W | 65 | 33 | ● | 新 | - | - | C | A | B | B | B | 86 |
| 121 | 107 | 中野住宅 | 10号棟 | W | 65 | 33 | ● | 新 | - | - | C | A | B | B | B | 86 |
| 122 | 108 | 中野住宅 | 11号棟 | W | 65 | 33 | ● | 新 | - | - | C | A | B | B | B | 86 |
| 123 | 111 | 中野住宅 | 14号棟 | W | 65 | 33 | ● | 新 | - | - | C | A | B | B | B | 86 |
| 124 | 104 | 中野住宅 | 6号棟 | W | 64 | 33 | ● | 新 | - | - | C | A | B | B | B | 86 |
| 125 | 106 | 中野住宅 | 9号棟 | W | 64 | 33 | ● | 新 | - | - | C | A | B | B | B | 86 |
| 126 | 109 | 中野住宅 | 12号棟 | W | 64 | 33 | ● | 新 | - | - | C | A | B | B | B | 86 |
| 127 | 67 | 湯沢北中学校 | 武道場 | S | 993 | 11 | ● | 新 | - | - | B | A | A | A | A | 94 |
| 128 | 87 | 皆瀬中学校 | 技術室棟 | RC | 330 | 55 | ● | 旧 | H14 | 済 | A | A | A | C | C | 100 |
| 129 | 71 | 湯沢南中学校 | 管理・教室棟(西側) | RC | 2,341 | 54 | ● | 旧 | H21 | 済 | A | A | A | A | A | 100 |
| 130 | 73 | 湯沢南中学校 | 体育館・特別教室棟 | S | 2,551 | 53 | ● | 旧 | H21 | 済 | A | A | A | A | A | 100 |
| 131 | 72 | 湯沢南中学校 | 管理・教室棟(東側) | RC | 1,604 | 53 | ● | 旧 | H21 | 済 | A | A | A | A | A | 100 |

※1 構造のR Cは鉄筋コンクリート造、Sは鉄骨造、Wは木造を指します。

※2 延床面積は小数点第1位を四捨五入しています。

■ :築50年以上 □ :築30年以上

A 概ね良好 B 部分的に劣化 C 広範囲に劣化 D 早急に対応が必要

| 建物基本情報 | | | | | | | | 構造躯体の健全性 | | | 構造躯体以外の健全性評価 | | | | | |
|--------|-----|---------------|--------|------|-----------------------|-----|------|----------|-----|----|--------------|----|------|------|------|------|
| 通し番号 | 棟番号 | 施設名 | 建物名 | 構造※1 | 延床面積(m) ^{※2} | 築年数 | 長寿命化 | 耐震安全性 | | | 屋根・屋上 | 外壁 | 内部仕上 | 電気設備 | 機械設備 | 健全度② |
| | | | | | | | | 基準 | 診断 | 補強 | | | | | | |
| 132 | 81 | 雄勝中学校 | 体育館 | S | 1,700 | 48 | ● | 旧 | H21 | 済 | A | A | A | A | A | 100 |
| 133 | 80 | 雄勝中学校 | 渡り廊下 | RC | 36 | 48 | ● | 旧 | H21 | 済 | A | A | A | A | A | 100 |
| 134 | 84 | 皆瀬中学校 | 特別教室棟1 | RC | 934 | 45 | ● | 旧 | H14 | 済 | A | A | A | C | C | 100 |
| 135 | 85 | 皆瀬中学校 | 特別教室棟2 | RC | 468 | 45 | ● | 旧 | H14 | 済 | A | A | A | C | C | 100 |
| 136 | 86 | 皆瀬中学校 | 管理棟 | RC | 235 | 45 | ● | 旧 | H14 | 済 | A | A | A | C | C | 100 |
| 137 | 113 | 倉内住宅 | A棟 | W | 221 | 28 | ● | 新 | - | - | A | A | B | B | B | 100 |
| 138 | 21 | ヘルシーパーク | - | W | 170 | 28 | ● | 新 | - | - | A | A | B | B | B | 100 |
| 139 | 114 | 倉内住宅 | B棟 | W | 153 | 28 | ● | 新 | - | - | A | A | B | B | B | 100 |
| 140 | 115 | 倉内住宅 | C棟 | W | 126 | 28 | ● | 新 | - | - | A | A | B | B | B | 100 |
| 141 | 122 | 倉内住宅 | J棟 | W | 224 | 26 | ● | 新 | - | - | A | A | B | B | B | 100 |
| 142 | 116 | 倉内住宅 | D棟 | W | 191 | 26 | ● | 新 | - | - | A | A | B | B | B | 100 |
| 143 | 120 | 倉内住宅 | H棟 | W | 148 | 26 | ● | 新 | - | - | A | A | B | B | B | 100 |
| 144 | 117 | 倉内住宅 | E棟 | W | 147 | 26 | ● | 新 | - | - | A | A | B | B | B | 100 |
| 145 | 118 | 倉内住宅 | F棟 | W | 147 | 26 | ● | 新 | - | - | A | A | B | B | B | 100 |
| 146 | 119 | 倉内住宅 | G棟 | W | 146 | 26 | ● | 新 | - | - | A | A | B | B | B | 100 |
| 147 | 121 | 倉内住宅 | I棟 | W | 129 | 26 | ● | 新 | - | - | A | A | B | B | B | 100 |
| 148 | 126 | 倉内住宅 | N棟 | W | 224 | 25 | ● | 新 | - | - | A | A | B | B | B | 100 |
| 149 | 124 | 倉内住宅 | L棟 | W | 148 | 25 | ● | 新 | - | - | A | A | B | B | B | 100 |
| 150 | 125 | 倉内住宅 | M棟 | W | 148 | 25 | ● | 新 | - | - | A | A | B | B | B | 100 |
| 151 | 123 | 倉内住宅 | K棟 | W | 128 | 25 | ● | 新 | - | - | A | A | B | B | B | 100 |
| 152 | 128 | 倉内住宅 | P棟 | W | 193 | 24 | ● | 新 | - | - | A | A | B | B | B | 100 |
| 153 | 127 | 倉内住宅 | O棟 | W | 148 | 24 | ● | 新 | - | - | A | A | B | B | B | 100 |
| 154 | 129 | 倉内住宅 | Q棟 | W | 148 | 24 | ● | 新 | - | - | A | A | B | B | B | 100 |
| 155 | 91 | 祝田放課後児童健全育成施設 | - | W | 159 | 12 | ● | 新 | - | - | A | A | A | A | A | 100 |
| 156 | 37 | 小町の郷 観光交流拠点施設 | - | W | 630 | 11 | ● | 新 | - | - | A | A | A | A | A | 100 |
| 157 | 96 | 湯沢市役所 本庁舎 | - | RC | 9,094 | 9 | ● | 新 | - | - | A | A | A | A | A | 100 |
| 158 | 57 | 雄勝小学校 | 教室棟 | RC | 2,115 | 8 | ● | 新 | - | - | A | A | A | A | A | 100 |
| 159 | 59 | 雄勝小学校 | 体育館 | RC | 1,139 | 8 | ● | 新 | - | - | A | A | A | A | A | 100 |
| 160 | 31 | 小町の郷公園 | - | S | 159 | 8 | ● | 新 | - | - | A | A | A | A | A | 100 |
| 161 | 58 | 雄勝小学校 | 渡り廊下 | S | 29 | 8 | ● | 新 | - | - | A | A | A | A | A | 100 |
| 162 | 89 | 湯沢学校給食センター | - | S | 2,738 | 6 | ● | 新 | - | - | A | A | A | A | A | 100 |
| 163 | 165 | 愛宕住宅 | A棟 | W | 152 | 6 | ● | 新 | - | - | A | A | A | A | A | 100 |
| 164 | 166 | 愛宕住宅 | B棟 | W | 152 | 6 | ● | 新 | - | - | A | A | A | A | A | 100 |
| 165 | 168 | 愛宕住宅 | D棟 | W | 152 | 5 | ● | 新 | - | - | A | A | A | A | A | 100 |
| 166 | 169 | 愛宕住宅 | E棟 | W | 152 | 5 | ● | 新 | - | - | A | A | A | A | A | 100 |
| 167 | 170 | 愛宕住宅 | F棟 | W | 152 | 5 | ● | 新 | - | - | A | A | A | A | A | 100 |
| 168 | 171 | 愛宕住宅 | G棟 | W | 152 | 5 | ● | 新 | - | - | A | A | A | A | A | 100 |
| 169 | 176 | 愛宕住宅 | L棟 | W | 152 | 5 | ● | 新 | - | - | A | A | A | A | A | 100 |
| 170 | 177 | 愛宕住宅 | M棟 | W | 152 | 5 | ● | 新 | - | - | A | A | A | A | A | 100 |
| 171 | 90 | 湯沢南児童クラブ | - | S | 143 | 5 | ● | 新 | - | - | A | A | A | A | A | 100 |
| 172 | 167 | 愛宕住宅 | C棟 | W | 132 | 5 | ● | 新 | - | - | A | A | A | A | A | 100 |
| 173 | 172 | 愛宕住宅 | H棟 | W | 132 | 5 | ● | 新 | - | - | A | A | A | A | A | 100 |
| 174 | 173 | 愛宕住宅 | I棟 | W | 132 | 5 | ● | 新 | - | - | A | A | A | A | A | 100 |
| 175 | 174 | 愛宕住宅 | J棟 | W | 132 | 5 | ● | 新 | - | - | A | A | A | A | A | 100 |
| 176 | 175 | 愛宕住宅 | K棟 | W | 132 | 5 | ● | 新 | - | - | A | A | A | A | A | 100 |
| 177 | 28 | 稲川スキー場 | ヒュッテ | W | 550 | 4 | ● | 新 | - | - | A | A | A | A | A | 100 |
| 178 | 178 | 愛宕住宅 | N棟 | W | 152 | 4 | ● | 新 | - | - | A | A | A | A | A | 100 |
| 179 | 179 | 愛宕住宅 | O棟 | W | 152 | 4 | ● | 新 | - | - | A | A | A | A | A | 100 |

※1 構造のR Cは鉄筋コンクリート造、Sは鉄骨造、Wは木造を指します。

※2 延床面積は小数点第1位を四捨五入しています。

(2) 今後の維持・更新コスト（年次計画反映型）

① 今後の維持・更新コスト（年次計画反映型）の考え方

建物の性能に影響が大きい屋根・屋上、外壁の劣化度から算出した「健全度②」順による改修を基本とします。

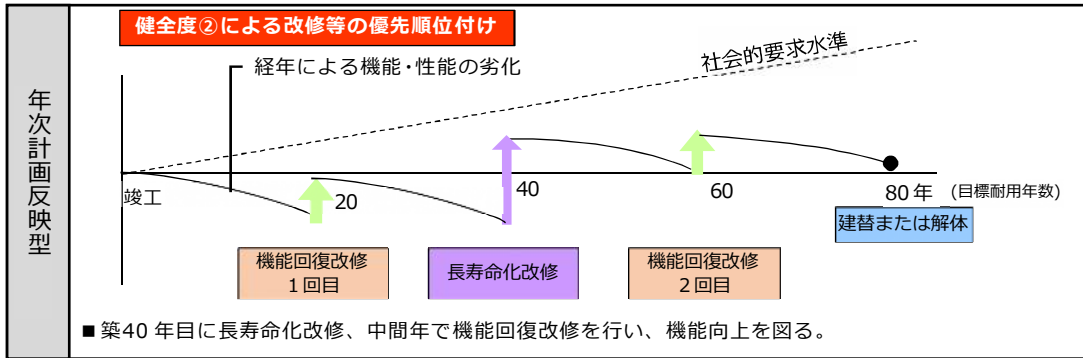


図4-1 今後の維持・更新コスト（年次計画反映型）の改修周期

表4-2 機能回復改修と長寿命化改修の対象

| 工事種別 | 設備区分 | 機能回復改修 | 長寿命化改修 | 主な工事内容 |
|------|---------------|--------|--------|---------------|
| | | 対象 | 対象 | |
| 建築 | 構造躯体 (RC造・S造) | — | ★ | 長寿命化対策 |
| | 屋根 | ★ | ★ | 葺替、シート張替 |
| | 外部 (外壁) | ★ | ★ | 塗装または張替 |
| | 建具 | — | ★ | 交換 |
| | 内部仕上げ (床) | ★ | ★ | 張替 |
| | 内部仕上げ (壁) | ★ | ★ | 張替 |
| | 内部仕上げ (天井) | ★ | ★ | 張替 |
| 電気 | 受変電 (電気配線) | — | ★ | 機器交換 |
| | 発電・静止形電源 | — | ★ | 機器交換 |
| | 電力 | — | ★ | 一式交換 |
| | 中央監視 | — | ★ | 機器交換 |
| | 通信・情報 | — | ★ | 機器交換 |
| 機械 | 空調 | ★ | ★ | 機器交換 |
| | 換気 | — | ★ | 一式交換 |
| | 自動制御 | — | ★ | 一式交換 |
| | 給排水衛生 (給排水管) | — | ★ | 一式交換 |
| | 消火 | ★ | ★ | 一式交換 |
| | 昇降機その他 | — | ★ | 機器交換 |
| その他 | 社会的要請 | ★ | ★ | ユニバーサルデザイン対応等 |

★…対象とする —…対象としない

表4-3 今後の維持・更新コスト（年次計画反映型）の単価表

単位:円/㎡

| 構造別の単価区分* | RC造、S造、SRC造 | W造 |
|---------------------|-------------|---------|
| 建替単価 | 340,000 | 380,000 |
| 長寿命化改修単価 (建替単価の60%) | 204,000 | 228,000 |
| 機能回復改修単価 (建替単価の25%) | 85,000 | 95,000 |

※1 建替単価は、「令和3年度新営予算単価 (国土交通省監修)」で示されたモデルケース (事務所) を参考のうえ以下の補正を行ったうえで、建替単価として採用します。

- ・ 建築、電気、機械工事一式を含む (諸経費込み)。設計費、施行監理費、消費税は含まない。
- ・ 通常の建設に必要なと思われる付属工事を想定し (消火設備、昇降機設備等)、補正率 (1.30程度) を用いる。
- ・ 地域指数 (秋田RC造 1.00、SRC造 0.99、鉄骨造 1.00、木造 0.99) を乗じる。

※2 機能回復改修単価は、学校施設長寿命化計画策定に係る解説書 (平成29年3月/文部科学省) に示された割合を参考にします。

② 今後の維持・更新コスト（年次計画反映型）

本計画の対象施設にかかる今後の維持・更新コスト（年次計画反映型）は、約 488.4 億円（1 年あたり 12.2 億円）と試算されます。

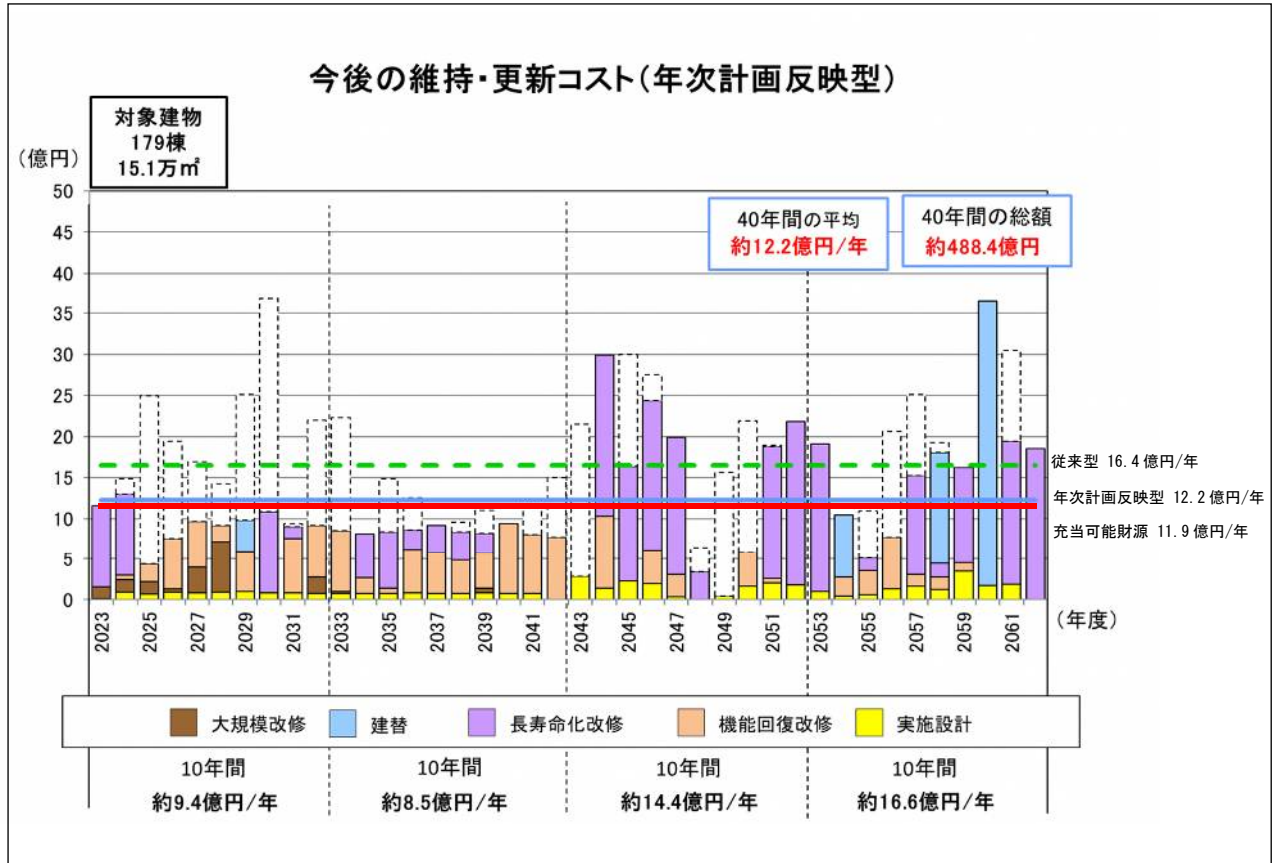


図4-2 今後の維持・更新コスト（年次計画反映型）

(3) 年次計画

施設ごとの年次計画は次のとおりです。

表4-4 年次計画

| 分類 | 施設名称 | 年次計画 | |
|-----------------|---------------------------|------------------|--------------------------------------|
| | | 前期 | 後期 |
| 市民文化系施設 | 湯沢南部文化交流センター | 機能回復改修 | |
| | 三関地区センター | | 長寿命化改修 |
| | ふるさとふれあいセンター | 機能回復改修 (体育館) | 機能回復改修 (かしま館) |
| | 幡野地区センター | 機能回復改修 | |
| | 高松地区センター | | 長寿命化改修 |
| | 稲庭地区センター | 大規模改修 | |
| | 稲川生涯学習センター | 機能回復改修 | |
| | 秋ノ宮地区センター | | 機能回復改修 |
| | 小野地区センター | 機能回復改修 | |
| | 文化交流センター | 機能回復改修 | |
| | 湯沢文化会館 | 長寿命化改修 | |
| | 稲川カルチャーセンター | 長寿命化改修 | |
| | 雄勝文化会館, 雄勝図書館, 雄勝生涯学習センター | | 機能回復改修 |
| | 社会教育系施設 | 院内銀山異人館 | |
| スポーツ・レクリエーション施設 | 総合体育館 | 長寿命化改修 | |
| | 健康ドーム | 大規模改修 | |
| | B&G 海洋センター | | 長寿命化改修 |
| | ヘルシーパーク | | 長寿命化改修 |
| | 体育センター | 大規模改修 | |
| | 稲川体育館 | 大規模改修 | |
| | 稲川野球場 | 大規模改修 | |
| | 稲川交流スポーツエリア | 大規模改修 | |
| | 稲川スキー場 | 大規模改修 (休憩所) | 大規模改修 (ヒュッテ) |
| | 雄勝スポーツセンター | 大規模改修 | |
| | 小町の郷公園 | | 機能回復改修 |
| | 稲庭城 | | 長寿命化改修 (本館) 機能回復改修 (物産交流施設) |
| | 道の駅おがち「小町の郷」 | 機能回復改修 (交流棟) | 機能回復改修 (休憩棟、旧直売所) |
| | 小町の郷 観光交流拠点施設 | | 機能回復改修 |
| | 皆瀬森林総合利用施設(とことん山) | 機能回復改修 (青年の家) | 機能回復改修 (案内所、総合案内所) |
| | リフレッシュ交流センター(ほっと館) | 大規模改修 (本館) | 大規模改修 (増築部) |

| 分類 | 施設名称 | 年次計画 | |
|---------------|--------------------|-----------------|--------------------------------------|
| | | 前期 | 後期 |
| 産業系施設 | 川連漆器伝統工芸館 | | 機能回復改修 |
| | 循環型農業推進センター | 大規模改修 (堆肥施設) | 大規模改修 (製品保管庫) |
| | 産業支援センター | 機能回復改修 | |
| 学校教育系施設 | 湯沢東小学校 | 機能回復改修 (校舎棟) | 機能回復改修 (音楽室棟・体育館棟) |
| | 湯沢西小学校 | 機能回復改修 (校舎棟) | 機能回復改修 (体育館棟) |
| | 山田小学校 | 機能回復改修 | |
| | 稲川小学校 | 機能回復改修 | |
| | 雄勝小学校 | | 機能回復改修 |
| | 皆瀬小学校 | 機能回復改修 | |
| | 湯沢北中学校 | | 機能回復改修 (校舎棟等) 長寿命化改修 (体育館棟) |
| | 山田中学校 | 大規模改修 | |
| | 湯沢南中学校 | | 機能回復改修 |
| | 稲川中学校 | 機能回復改修 (教室棟) | 長寿命化改修 (体育館棟) |
| | 雄勝中学校 | 機能回復改修 (雄心館) | 機能回復改修 (教室棟・体育館棟等) |
| | 皆瀬中学校 | 機能回復改修 | 機能回復改修 |
| | 湯沢学校給食センター | | 機能回復改修 |
| | 子育て支援施設 | 湯沢南児童クラブ | |
| 祝田放課後児童健全育成施設 | | | 機能回復改修 |
| 保健・福祉施設 | 高齢者生活支援ハウスみなせシルバート | 大規模改修 | |
| 行政関連施設 | 湯沢市役所 本庁舎 | | 機能回復改修 |
| | 湯沢市役所 雄勝庁舎 | | 機能回復改修 |
| 公営住宅 | 湯の原コミュニティ住宅 | | 機能回復改修 |
| | 中野住宅 | | 長寿命化改修 |
| | 倉内住宅 | | 長寿命化改修 |
| | 稲庭住宅 | | 長寿命化改修 |
| | 国見住宅 | 機能回復改修 | |
| | 大館共同住宅 | 機能回復改修 | |
| | 愛宕住宅 | | 機能回復改修 |

※緑風荘は、現在、施設の今後のあり方を検討しているため、上記年次計画に記載しておりません。

施設の今後の方向性が定まり次第、必要に応じて年次計画に反映する予定です。

(4) 長寿命化対策（年次計画反映型）の効果と課題

今後の維持・更新コスト（年次計画反映型）は、今後の維持・更新コスト（従来型）に比べ、約 168.8 億円（1 年あたり 4.2 億円程）抑えられます。

表 4-5 長寿命化対策（年次計画反映型）の効果

単位：億円

| 試算の種類 | 期間 | 金額 |
|--------------------------|-------|-------|
| 今後の維持・更新コスト （従来型） (A) | 40 年間 | 657.2 |
| | 年平均 | 16.4 |
| 年次計画反映型(B) | 40 年間 | 488.4 |
| | 年平均 | 12.2 |
| 効果額(A-B) | 40 年間 | 168.8 |
| | 年平均 | 4.2 |
| 過去の投資的経費 | 年平均 | 11.9 |

年次計画を反映した前期計画の維持・更新コストが年平均 9.4 億円、後期計画の維持・更新コストが年平均 8.5 億円と、過去の投資的経費の年平均 11.9 億円以内となりますが、令和 5 年度から令和 44 年度までの 40 年間で見ると、維持・管理コストの年平均が 12.2 億円となり、過去の投資的経費の年平均を 0.3 億円上回ることから、湯沢市公共施設再編計画の着実な実施と、施設のさらなる再編(統合、廃止、譲渡等)推進や、改築する際は施設の規模、機能の複合化を十分に検討する必要があります。

また、今後、施設の改修や更新等に当たっては、一般財源のほか、世代間の負担の公平性の観点から、地方債残高及び新規地方債発行額の抑制に配慮しつつ、過疎対策事業債や公共施設等適正管理推進事業債などの有利な地方債活用を検討します。加えて、改修や更新等が集中する時期に備え、目標額を定め、新たに「(仮称) 公共施設整備基金」を創設します。

【院内地区センター周辺エリア事例 院内銀山異人館】



外観



屋根・屋上



屋根・屋上

5.計画の推進

5-1 情報基盤の整備と活用

公共施設を継続的かつ効率的に更新し、本計画のPDCAサイクルを着実に実行していくために、継続的な実態把握によるデータベースの蓄積と一元的な管理を行い、継続的な公共施設ファシリティマネジメントを実行します。

また固定資産台帳を活用し公共施設情報の一元化に努めることとし、資産情報と公共施設ファシリティマネジメントの一体的な管理を行うよう留意します。

5-2 推進体制等の整備

各施設所管課と企画・財政部局が連携し、情報共有を行いながら、全庁的な体制で本計画の推進を図っていきます。

また、施設の維持管理については、有資格者による法定点検のほか、「湯沢市公共施設自主点検マニュアル」に基づく各施設の職員による自主的な点検を定期的の実施し、不具合の早期発見と「予防保全」による改修等の対応を図ります。

さらに、本計画の進捗状況の確認と全ての公共施設の包括的な維持管理業務を一体的に推進するための仕組みとともに、公共施設全体のマネジメントを担う庁内の組織体制について検討します。

5-3 フォローアップ

本計画の進捗状況を把握・評価し、状況に応じて適切に改善を行います。そのため、PDCAサイクルの考え方に基づいて計画の推進に取り組みます。本計画の見直しに際しては、建物の状態等の検証、改修等の実施状況の確認を行います。



図5-1 フォローアップ

【皆瀬庁舎周辺エリア事例 稲庭城】



湯沢市公共施設保全計画

発行 秋田県 湯沢市

〒012-8501 秋田県湯沢市佐竹町 1 番 1 号

TEL 0183-73-2113

FAX 0183-73-2117