

写真NO. 1

【市道環状2号線】

【通学路の状況・危険の内容】

・清水町6丁目文月橋前Y字路は冬季間、通行の危険がある。

【対策内容】

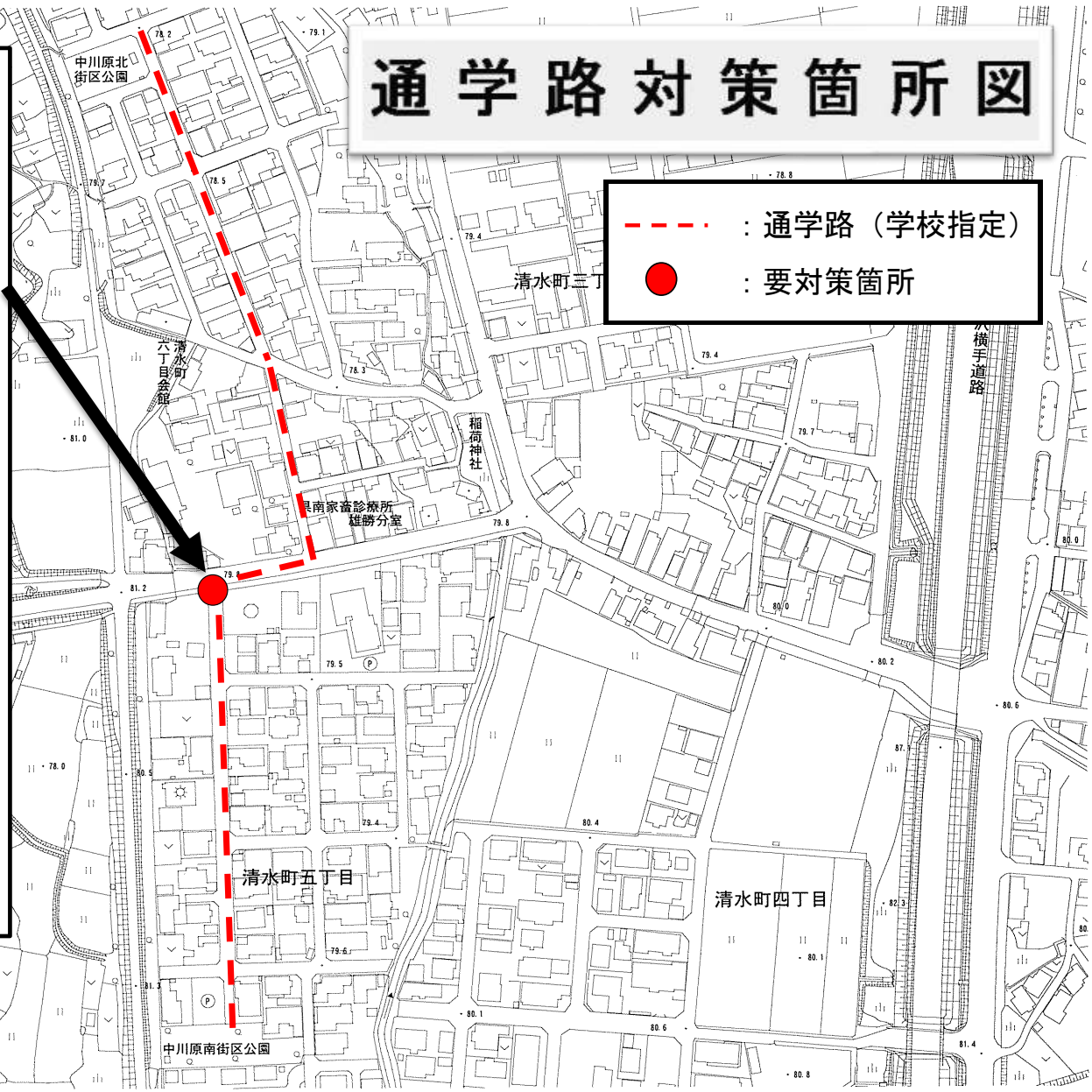
- ・5丁目に横断歩道を設置した。
- ・通学路を変更した。



# 通学路対策箇所図

--- : 通学路（学校指定）

● : 要対策箇所



--- : 通学路（学校指定）

● : 要対策箇所

## 写真NO. 2

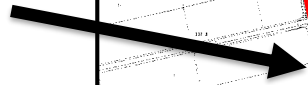
### 【市道大館上宿線】

### 【通学路の状況・危険の内容】

- ・道路が狭く、車がすれ違う時に危険である。

### 【対策内容】

- ・通学路であることを知らせる看板を設置した。



### 写真NO. 3

#### 【市道大館上宿線・中学校線】

#### 【通学路の状況・危険の内容】

・一時停止の看板があるが、見守り隊が立っていないと、一時不停止の車が多く危険である。

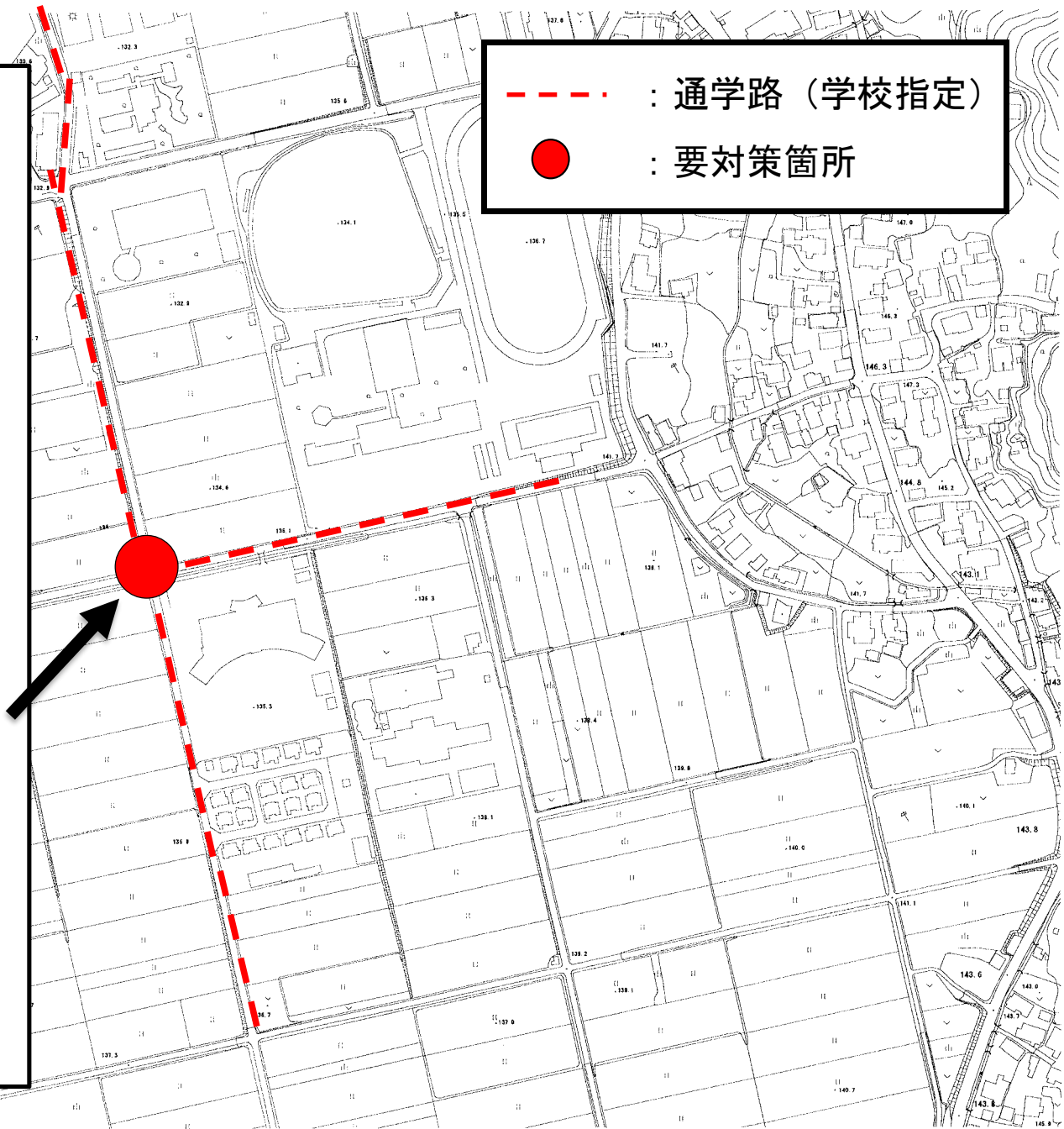
#### 【対策内容】

- ・横断歩道の塗り直しを行った。
- ・湯沢警察署によるパトロールを強化した。



--- : 通学路（学校指定）

● : 要対策箇所





--- : 通学路（学校指定）  
● : 要対策箇所

写真NO. 4

【市道大館上宿線・試験場線・下平城線】

【通学路の状況・危険の内容】

・横断歩道の白線が消えて、ほとんど見えない。

【対策内容】

・横断歩道の塗り直しを行った。





### 写真NO. 5

#### 【県道川連・増田・平鹿線】

#### 【通学路の状況・危険の内容】

・交通量が多く、登校時はグリーンベルトが左側通行となるため、危険である。

#### 【対策内容】

・グリーンベルトの塗り直しを行った。





**写真NO. 6, 7**

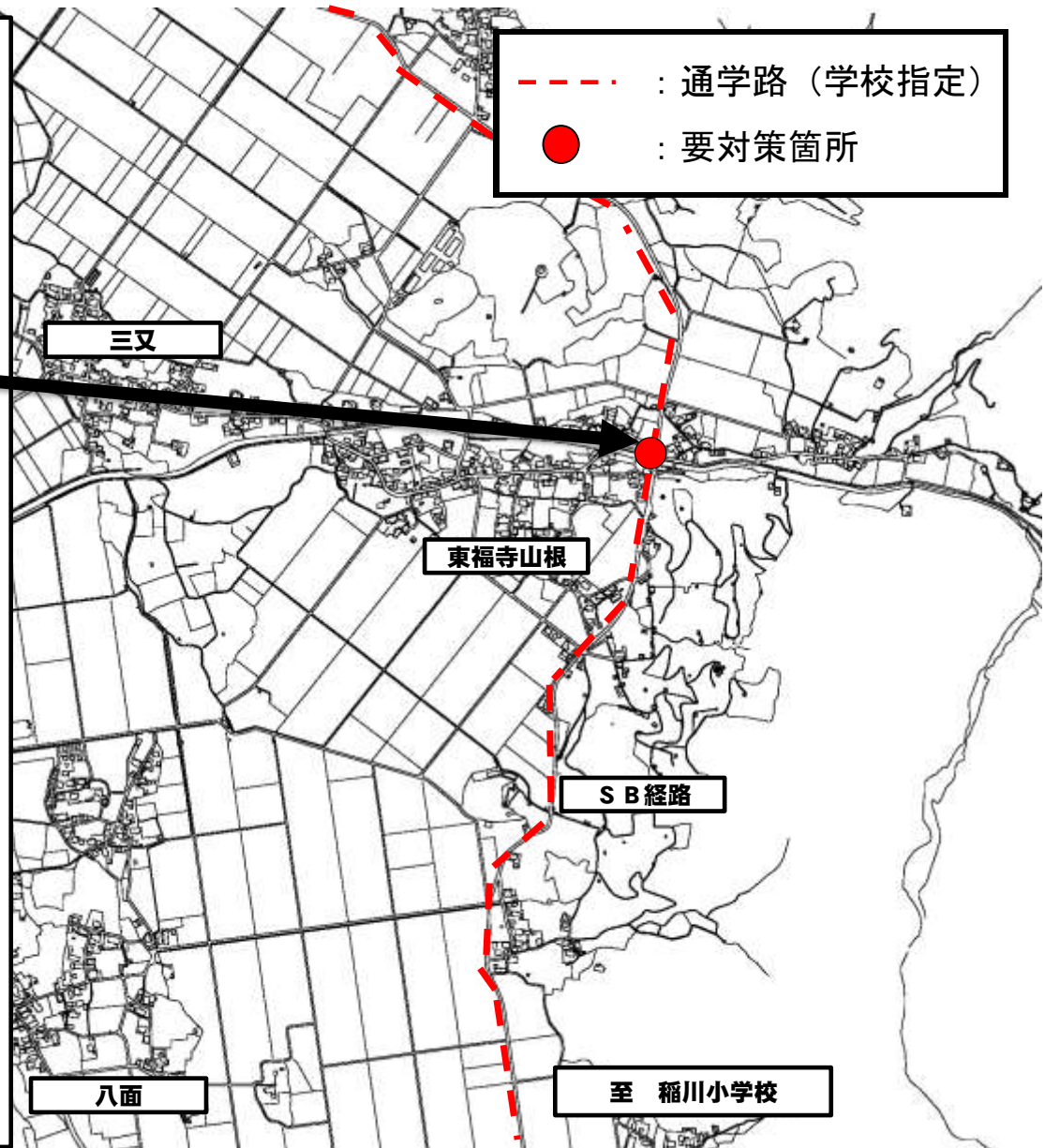
**【市道山手線】**

**【通学路の状況・危険の内容】**

・交通量が多く、見通しが悪いため、児童がスクールバスに乗る際、道路を横断しなければならないため危険である。

**【対策内容】**

- ・横断場所付近にのぼり旗を設置した。
- ・外側線とドットラインを引き直した。





--- : 通学路（学校指定）  
● : 要対策箇所

**写真NO. 8, 9**

**【市道下平城線】**

**【通学路の状況・危険の内容】**

- ・学校から学童保育へのコースになっており、交通量が多いうえに歩道がない。
- ・道幅が狭く危険である。冬季間は特に危険である。
- ・見通しはよいものの、人家も少なく暗い。

**【対策内容】**

- ・令和4年度より歩道整備事業を展開する。
- ・通学路であることを知らせる看板を設置した。
- ・防犯灯の適正設置を考慮し、移設を実施した。







--- : 通学路 (学校指定)  
● : 要対策箇所

**写真NO. 10**  
**【川連・増田・平鹿線】**  
**【通学路の状況・危険の内容】**  
・交通量の多い交差点であるため、横断歩道と歩行者用信号機の整備が必要である。  
**【対策内容】**  
・横断歩道、歩行者用信号を設置した。



川連運送

至 稲川小学校



至 稲川小学校

**写真NO. 11【市道野村川連線】**

**【通学路の状況・危険の内容】**

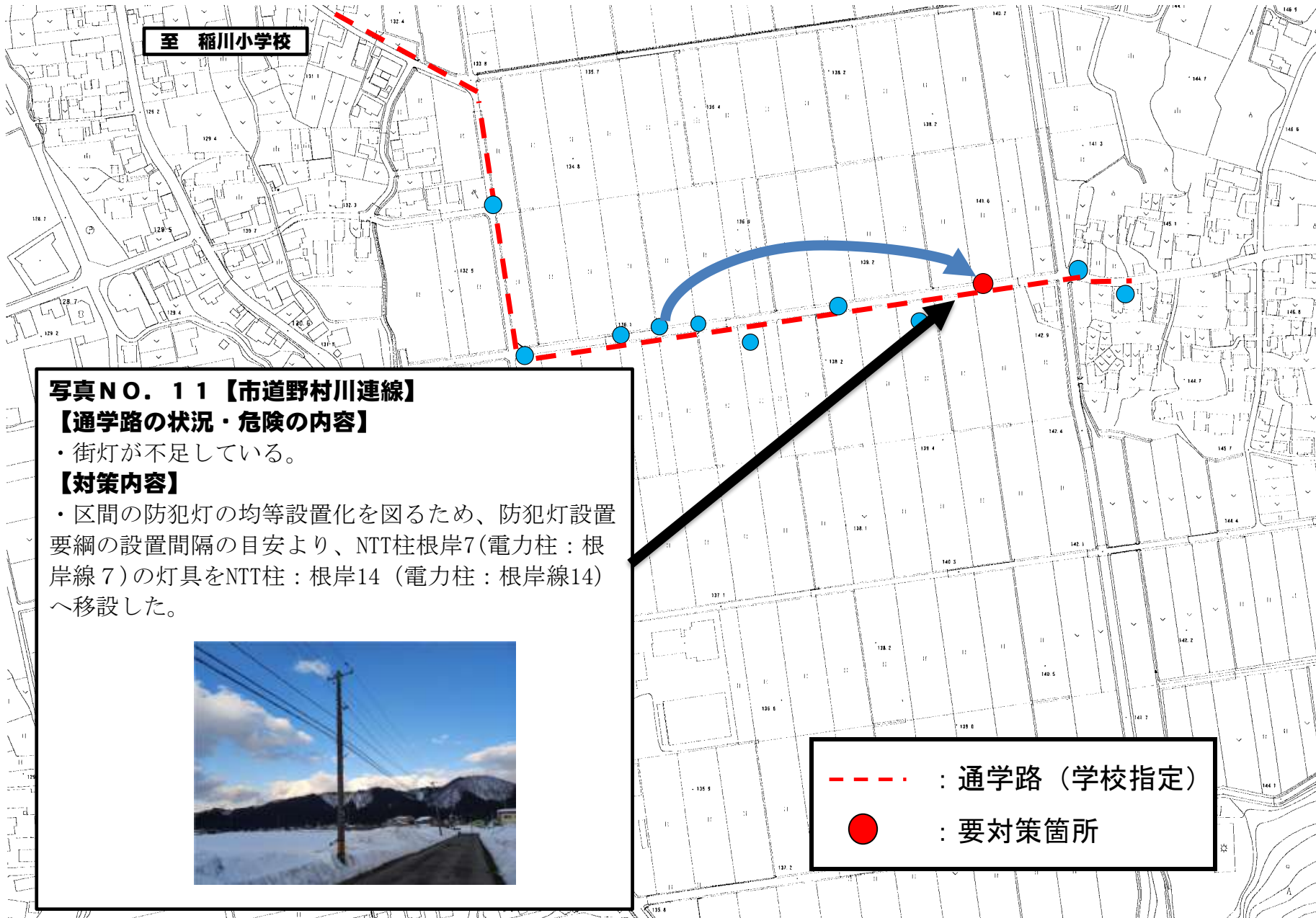
- ・街灯が不足している。

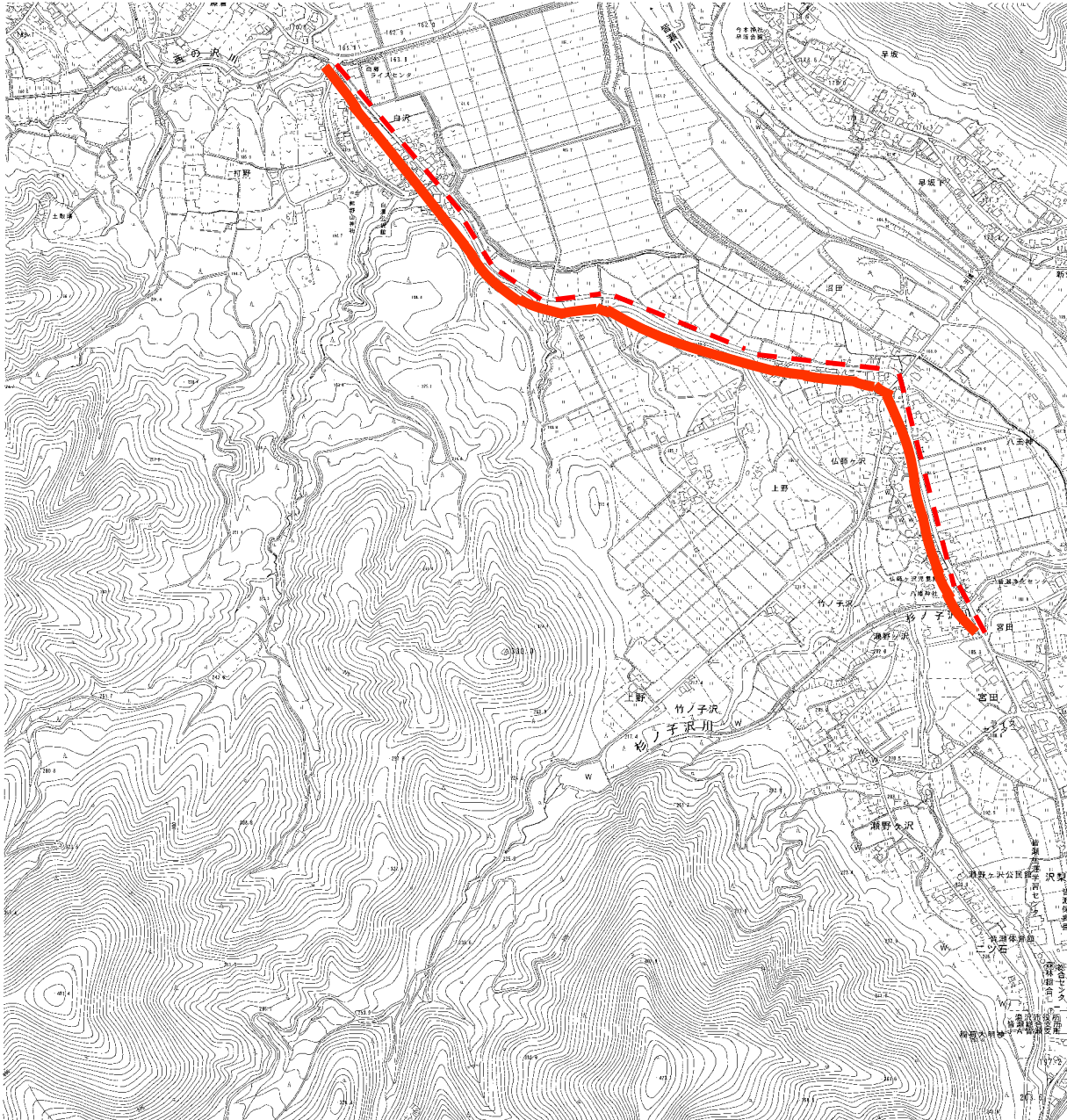
**【対策内容】**

- ・区間の防犯灯の均等設置化を図るため、防犯灯設置要綱の設置間隔の目安より、NTT柱根岸7(電力柱：根岸線7)の灯具をNTT柱：根岸14(電力柱：根岸線14)へ移設した。



--- : 通学路 (学校指定)  
● : 要対策箇所





- - - : 通学路 (学校指定)  
 ● : 要対策箇所

**写真NO. 12【市道沢梨台藤倉線】**

**【通学路の状況・危険の内容】**

・登校時は大型車両の通行があり、グリーンベルトはあるが、塗装が薄くなり、見えづらい。

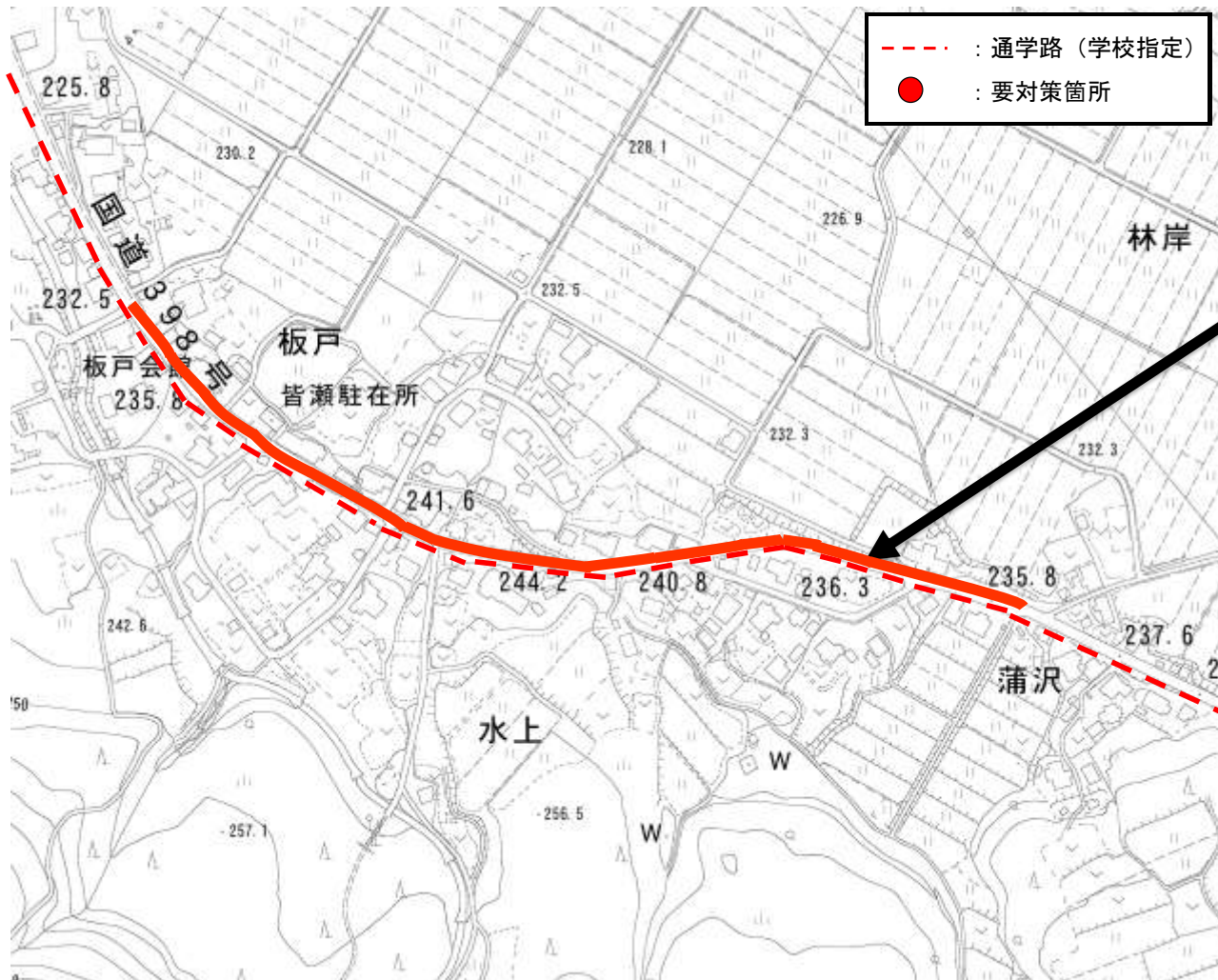
**【対策内容】**

・グリーンベルト及び区画線の外側線引を引き直した。



小野 飯坂





**写真NO. 13**

**【国道398号】**

**【通学路の状況・危険の内容】**

・通学路となっている歩道のない路側帯が狭く、大型車の通行もあるため危険である。

**【対策内容】**

・区画線の外側線とドットラインを引き直した。



**写真NO. 14**

**【市道菅生稗田沢線・菅生生内線】**

**【通学路の状況・危険の内容】**

・登校時、通勤のための車が通るが、変則交差点のため、児童が横断する際に危険である。

**【対策内容】**

・交通量調査の結果、横断歩道の設置は難しいことから、児童生徒に対して、安全教育の充実を図った。



--- : 通学路（学校指定）



: 要対策箇所

