

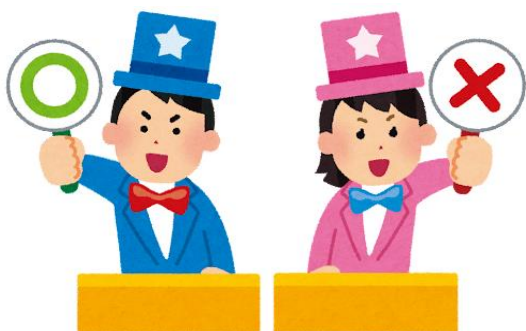
あなたもわたしも みんな『消費者』



消費生活講座

利用しませんか

費用は無料！
相談員が会場へ伺います



テーマ①

クイズで学ぼう！

「知ってるようで知らない消費生活」

- 【対象】 中学生・高校生・一般向け
学校における行事、授業、出前講座
町内会・シルバークラブ・各種団体
- 【内容】 消費生活とは？契約とは？
消費者トラブルと対処の方法を知ろう
- 【時間】 約1時間程度(調整可能)

「18歳から大人です」

～あなたは準備できていますか？～

- 【対象】 中学生・高校生・保護者向け
学校における行事、授業、出前講座
- 【内容】 成年になると何が変わるの？
クレジットカードは正しい知識を持ってから！
- 【時間】 約1時間程度(調整可能)

テーマ②

《お問い合わせ》
湯沢市役所
環境共生課内



消費生活センター
☎72-0874

テーマ③

「消費者力をアップ！」

～みんなの力で消費者被害を防ぐ地域社会を～

- 【対象】 ボランティア・見守りの方向け
民生委員・福祉関係者・各種団体代表者など
- 【内容】 最近の消費者トラブルについて
トラブル防止のためにできること
- 【時間】 約1時間程度(調整可能)



～利用ご希望の場合は裏面様式によりお申し込みください。確認後ご連絡申し上げます。～
内容が確認できれば、任意の様式でも結構です。

開催予定日の1か月前までにお申し込みください。（任意様式での申し込みも可能）

（送信先） FAX：0183-72-9611

メール：seikatsu-gr@city.yuzawa.lg.jp

湯沢市消費生活センター 宛て

消費生活出前講座 受講申込書

次のとおり申請いたします。

申 込 年 月 日	令和 年 月 日			
テ ー マ N O				
受 講 日 時	令和 年 月 日	時 分 ~ 時 分		
会 場 名				
会 場 住 所				
団 体 名				
代 表 者 名				
連 絡 先				
参 加 予 定 人 数	名			
参 加 者 の 年 代				
今 回 の 利 用 目 的				
団 体 の 活 動 内 容				
特 記 事 項				
消費生活センター 記 入 欄	対応	可 ・ 不可	回答	令和 年 月 日