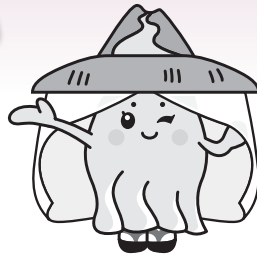


# 甘くておいしい サクランボが できる理由



# ゆざわ ジオパーク

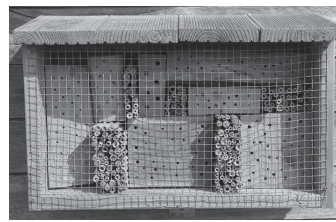
おいしい三関さくらんぼには三関扇状地とよばれる三関の地形が関係しています。三関扇状地は西向きの斜面に発達しているため日当たりや水はけもよく、果樹栽培に適した地形となっています。

サクランボを栽培する上で、不可欠なものとして、「受粉樹」、そして「送粉昆虫」が挙げられます。

受粉樹とは、商品となる品種に対し、花粉を供給する目的で植えられる樹のことです。受粉樹の管理は大変ですが、これがなければ、たくさんのサクランボを収穫することができません。

また、送粉昆虫もサクランボの花粉を運ぶ大切な存在です。ミツバチのほか、マメコバチという蜂を育てることがあり、木箱の中に営巣するための葎などを入れて、害虫が住まないよう、清潔な管理がなされます。

甘くておいしいサクランボの裏側に影の功労者がいることを忘れないでくださいね！



▲巣穴から、ひょっこり出てきたマメコバチ

◀マメコバチの巣材

### 問い合わせ

湯沢市ジオパーク推進協議会  
(観光・ジオパーク推進課ジオパーク推進班内)  
TEL : 55-8195 FAX : 79-5057  
E-mail : geopark@city.yuzawa.lg.jp  
URL : http://www.yuzawageopark.com



## 6月の 月イチ♪コンサート にじいろコンサート

◆日時 6月25日(日)/午後1時30分～3時  
◆場所 市役所本庁舎 1階市民ロビー  
◆入場料 無料

1部 午後1時30分～  
湯沢雄勝サクソフォン連合



2部 午後2時20分～  
ユーフォー仮面へバマンズ・ゆきのん



1部は「湯沢雄勝サクソフォン連合」の皆さんによる演奏、2部では、ユーフォー仮面へバマンズとゆきのんさんによる演奏をお届けします。サクソフォン、ユーフォニアムのご機嫌な演奏をお楽しみください。

### ご協力をお願いします

▷マスク着用は、個人の判断をお願いします。  
▷最新情報、開催の可否、内容の変更やその他の活動については、Facebookをご覧ください。  
音楽のまちゆざわ推進協議会Facebookはこちらから▶



## コンサート 市民参加型企画 子どものための初めての音楽会



日時 6月4日(日)/午後1時30分～3時  
場所 市役所本庁舎 1階市民ロビー  
入場料 無料

市民の皆さんから寄せられた企画コンサートとして、「Più Felice (ピウ フェリーチェ)」による、ママ・パパにも安心、0歳児から楽しめる子どもたちのためのコンサートを行います。演奏中の出入りOK！泣いてしまっても大丈夫！お子さん、お孫さんと一緒に参加できる手遊びや、みんなが知っているジブリやディズニーの曲、本格的なクラシックの演奏まで、親子で気軽に楽しい時間をお過ごしください。コンサートを楽しめるように家庭教育支援チーム「和輪人」がサポートします。

☎ 音楽のまちゆざわ推進協議会事務局 (生涯学習課社会教育班内) ☎ 73-2163 ✉ otomachi.yuzawa@gmail.com